

CANNES
HÔTEL



ENCHÈRES
DES VENTES DE CANNES



SAMEDI 19 JUILLET 2014
ARMES ET SOUVENIRS HISTORIQUES



SAMEDI 19 JUILLET À 14H

ARMES ET SOUVENIRS HISTORIQUES

TABLEAUX

Gravures - Lithographies - Photographies - Manuscrits - Miniatures - Sculptures...

DOCUMENTS

Ordonnance Royale - Citations - Cartes....

SOUVENIRS DU GENERAL TOUSARD (1751-1813)

Portrait et recueils de notes manuscrites lui ayant appartenu

DECORATIONS - MEDAILLES françaises et étrangères

SOLDATS et FIGURINES en plomb - étain et porcelaine

LA MARINE des XVIII^e au XX^e SIECLES

Sabres - Epées - Poignards - Matraques - Coupelles - Fers...

ARMES BLANCHES EUROPEENNES du XVII^e au XIX^e SIECLES

Fortes épées - Epées - Sabres - Dagues - Glaives - Couteaux - Baïonnettes...

ARMES BLANCHES ORIENTALES

Extrême Orient - Moyen Orient - Asie - Océanie...

ARMES BLANCHES d'ENFANT : Sabres - Epées - Dagues - Casque et Cuirasse d'enfant

LA CHASSE

Bijou - Coffret à cigares - Foulards HERMES - Couteaux de poches - Poignards...

MINIATURES d'un FUSIL et d'un REVOLVER

ARMES A FEU DES XVII^e au XX^e SIECLES

Pistolets - Revolvers - Fusils...

EQUIPEMENTS

Casque et Cuirasse de Cuirassiers

Rondache - Cuivrerie - Shakos - Coiffures Japonaises

Ensemble casque et cuirasse Indo-persan...

FUSILS et CARABINES de TIR et de CHASSE - Catégorie C et D1

Vendus suivant la législation en vigueur

Expert : Jean-Claude DEY - Tél. : 01 47 41 65 31 - Fax : 01 47 41 17 67

Email : jean-claude.dey@wanadoo.fr - Site web : <http://expert.jcdey.over-blog.com>

Expert honoraire près de la Cour d'Appel de Versailles

Ancien Assesseur près la Commission de Conciliation et d'Expertise Douanière - Conseil en Vente Publiques

8 bis Rue Schlumberger - 92430 MARNES LA COQUETTES

EXPOSITIONS PUBLIQUES À L'HÔTEL DES VENTES DE CANNES

Vendredi 18 juillet de 10h à 12h et de 14h30 à 18h et le matin de la vente de 9h à 12h

Nicolas DEBUSSY et Carine AYMARD

Commissaires-Priseurs habilités

HÔTEL DES VENTES - 20 RUE JEAN JAURÈS (PLACE DE LA GARE) - 06400 CANNES

Tél : +33 (0)4 93 38 41 47 - Fax : +33 (0)4 93 39 33 93 - Email : info@cannes-encheres.com

www.cannes-encheres.com - www.auction.fr - www.interencheres.com

SAMEDI 19 JUILLET À 14H

ARMES ET SOUVENIRS HISTORIQUES

Expert : Jean-Claude DEY - Tél. 01 47 41 65 31 - E-mail : jean-claude.dey@wanadoo.fr

TABLEAUX - DESSINS - GRAVURES - LITHOGRAPHIES SCULPTURES - MEDAILLONS



- 1** Sophie ROBERTY de la CERDA.
Ecole française du XX^e siècle
"Portrait présumé du Général Russe Alexandre Roberty de la Cerda, portant ses décorations"
Huile sur carton fort ovale, signée en bas à droite
63 x 53 cm
A.B.E. (usures) 300 / 400 €
- 2** Ecole française de la fin du XVIII^e siècle
"Portrait du Capitaine de vaisseau Edouard Jacques comte de Missiessy, portant la croix de Saint Louis"
Miniature ronde sur papier, cerclée de laiton
D : 57 mm
Sous verre. Cadre en bois. B.E.
Biographie :
Lieutenant dans la marine royale en 1779, capitaine de vaisseau et chevalier de Saint- Louis avant la Révolution, contre- amiral en 1793, vice- amiral en 1809. Son fils aîné, capitaine de vaisseau en 1841, le frère puîné, capitaine de frégate en 1846, et le cadet, aussi capitaine de frégate
600 / 800 €
- 3** Etienne DUJARDIN- BEAUMETZ (1852- 1913)
"- Etudes de fantassins français"
"Charges de fantassins"
"Soldat défonçant une porte à la hache"
Ensemble de treize dessins à l'encre de Chine, sur papier à entête de la Présidence de la République
Certains sont signés "E.BEAUMETZ", un est annoté "Conseil des Ministres 4 décembre 1906"
27 x 20 cm. B.E.
Biographie :
Etienne DUJARDIN- BEAUMETZ participe en tant que volontaire à la guerre de 1870 ce qui influence sa carrière de peintre, il se consacre à la peinture de sujets militaires. Formé à l'École des Beaux- Arts par Louis Roux et le peintre Alexandre Cabanel, puis Émile Bin, et installé près de Montmartre. Il se lance par la suite dans la politique, député de l'Aude, puis Sénateur. Sera Sous-Secrétaire d'Etat aux Beaux Arts de 1905 à 1912, mais n'abandonnera pas totalement ses premières amours, comme le prouve ces dessins, réalisés durant cette dernière période 500 / 800 €
- 4** Gravures
"Portraits de Jourdan, Lefebvre, Massena, Macdonald, d'Hautpoul, Lepic, Letore, Rapp, Montholon"
Suite de neuf gravures d'après Forestier et Lambert
10 x 17 cm.
On y joint trois gravures (dont deux aquarellées) représentant des enrlements volontaires durant la Révolution, un dragon de la Garde et un général de division
A.B.E. 100 / 150 €
- 5** Ecole française du XIX^e siècle
"Officier de lancier dans un paysage"
Huile sur toile
56 x 42 cm (petites restaurations)
Cadre en bois doré à décor de frise perlée
A.B.E. Vers 1840 700 / 800 €
- 6** "La boxe". Robert-Jean Charles (Expert)
1) "La droite". Crayon et quarelle signé en bas à gauche et daté 18- 6- 1921
32 x 24 cm
2) "KO". Encre et gouache signée en bas au centre
21 x 20 cm 200 / 300 €
- 7** "Scènes du Far West"
Suite de douze tirages en couleurs du début du XX^e siècle
38 x 20 cm environ
Sous verre. Cadres en chêne. B.E. 400 / 500 €
- 8** - "Le Roi Victor Emmanuel"
Portrait en couleurs tissées sur soie.
Encadré sous verre, cadre en bois.
14 x 9 cm
- "Léopold Prince de Saxe- Cobourg"
Fixé sous verre. Cadre en bois. (accident)
19 x 24 cm 60 / 80 €
- 9** "Le Général Auguste DUCROT,
en uniforme de Général de division."
Photo format carte de visite par "Chalot & Cie.
18 rue Vivienne Paris"
10,5 x 6,5 cm
B.E.
Auguste- Alexandre Ducrot, né à Nevers (Nièvre) le 24 février 1817 et mort à Versailles le 16 août 1882, est un Général français. Général de division, il a commandé le 1^{er} corps d'armée à Sedan, s'est évadé et a regagné Paris où il a commandé la sortie des armées de Paris du 30 novembre au 3 décembre 1870 (combats de Champigny, Bry-sur-Marne, Villiers-sur-Marne). Sa dernière bataille est celle de Buzenval, le 19 janvier 1871. Le 8 février 1871 il est élu député de la Nièvre à l'Assemblée Nationale 60 / 80 €
- 10** Stéréoscope de Holmes
en bois et son ensemble de 152 tirages photographiques de la vie des soldats français dans la Somme durant la 1^{ère} Guerre Mondiale
9 x 17 cm.
Vues des tranchées, postes de combat, infirmeries, troupes coloniales, Cathédrale d'Albert, etc...
Dans un boîte en bois blanc
B.E. 1^{ère} G.M. 150 / 200 €



16 bis



16 ter

11 "Le Napoléonien"

Loto historique composé de 15 cartons, présentant la vie de l'Empereur Napoléon I^{er}
21 x 13 cm
B.E. (*incomplet*) Epoque Second Empire 150 / 200 €

12 Noix sculptée de côtes en ivoire, montée à charnière

Ouverte, elle présente deux scènes d'intérieur, avec Henri III, sculptées en ronde bosse
B.E. Travail de Dieppe XIX^e siècle
D : 6 cm 600 / 800 €

13 Noix sculptée à côtes, monture à charnière

Ouverte, elle présente deux scènes, "le vieillard assoiffé" et "l'homme au dromadaire", sculpté en relief
D : 6 cm
B.E. Travail de Dieppe XIX^e siècle 600 / 800 €

14 "L'Empereur Napoléon I^{er} en pied, les bras croisés"

Statuette en ronde bosse, en laiton
H : 13 cm
B.E. XIX^e siècle 80 / 120 €

15 "L'Empereur Napoléon I^{er}"

Coin de billard en bronze patiné, à décor de l'Empereur Napoléon I^{er} en buste, d'aigle, de feuilles de chêne et de laurier
H : 22 cm ; L : 14 cm
A.B.E. (*la partie amovible a été anciennement fixée par des points de soudure*). XIX^e siècle 100 / 150 €

16 J.CATINEAU. Ecole française

"Le Duc de Reichstadt"
Petit buste en métal doré doré signé sous l'épaule, à l'Aigle aux ailes déployées à la base
H : 17 cm
Socle en marbre
B.E. XIX^e siècle 150 / 200 €

16 François COGNÉ (1876-1952)

"Le Maréchal Pétain"
Buste officiel en terre cuite daté 1940
H : 38 cm
Cachets Vuitton & Vuitton Editeurs.
A.B.E. (*petits éclats*) 200 / 300 €

16 "Engagement - Rengagement"

Plaqué émaillée rectangulaire tricolore de l'Office de Renseignement
60 x 40 cm
A.B.E. (*éclats*) XX^e siècle 100 / 150 €

DOCUMENTS



19 bis

17 Ordonnance royale d'Ancien Régime :

Ordonnance concernant les Dragons du 21 Décembre 1762.
28 pages. Imprimerie royale, Paris 50 / 60 €

18 "Tables des lettres et matières sur la Guerre d'Italie de 1700"

Registre manuscrit de 200 pages environ répertoriant les lettres des responsables français dans les vieilles

archives, concernant la guerre d'Italie de 1704- 1705
Re lieur en veau avec dos à étiquette marqué à l'or du titre et marqué à la plume "XXXIV"
Annotation au crayon à l'intérieur "Provenant du Roi de Suède. 1861." A.B.E. 400 / 600 €

19 LEGION D'HONNEUR

Ensemble de dix documents relatifs à la Légion d'honneur, dont une formule de serment (1817) au nom de Lallement, quatre lettres à l'entête de la Grande Chancellerie signées du Grand Chancelier, le Maréchal Macdonald, une signée du Vicomte de Sainmars (1827), une signée du Maréchal Comte Gérard (1845) et un brevet d'officier de la Légion d'honneur, datant de 1889
B.E. 100 / 150 €

19 bis Cachet à encre du Bureau de Seurre à la Fleur de lys

Octogonal, daté 1817
Manche en bois
B.E. Epoque Restauration 300 / 500 €

20 Ensemble de six documents :

- Deux relatifs aux déplacements du pharmacien Raincourt et signés du Comte Daru. Epoque Premier Empire
- Deux relatifs au Chasseur Philippe du 19^e bataillon de chasseurs, certificat de bonne conduite et état de services. Epoque Second Empire
- Deux adressés au Comte Cambacérès, député de l'Aisne sous le Second Empire. A.B.E. 80 / 100 €

21 Ensemble de 35 cours et cartes de l'Ecole d'Artillerie et du Génie de Metz, provenant du futur Général Eugène CAVAIGNAC

Certaines cartes faites à la plume, de sa main
A.B.E. Vers 1820 150 / 200 €

22 Cinq documents dont :

- Lithographie du Général Bourbaki avec envoi autographe de Bourbaki au Général Auguste Ducrot 25 x 20 cm
- Eau forte contresignée Rodolphe Piguët d'un général de division d'époque Second Empire (Bourbaki ?) 23 x 20 cm
- Les cinq citations à l'Ordre de l'Armée du 158^{ème} Régiment d'infanterie. 1^{ère} G.M. 40 x 27 cm.
- Un dessin de poilu. A.B.E. 50 / 80 €

23 DIVERS. Ensemble de dix documents documents :

- Lot sur Soliman Pacha et Mourad Bey
- Quatre cartes avec représentation des armées russes et prussiennes et belges vers 1840
- "In der Klemme". Dessin à la plume d'un ours attrapant un oiseau. En allemand
- Lettre de la Présidence de la République au Général Le Breton (1849)
- Nomination Lieutenant au 120^{ème} d'infanterie par Henri Legrand (1891). B.E. 60 / 80 €

24 Trois pièces :

- Etat de services du Chef d'Escadrons Gilles DUMARCHAIS, du 10^{ème} régiment d'artillerie. Fait à Douai en juin 1849
- Gravure du Roi Louis Philippe d'après WINTERHALTER, avec fac simulé de signature (10 x 8 cm)
- Placard "Arrêté relatif aux opérations du Conseil de Révision pour la levée de la classe de 1842 Préfecture de l'Indre"
B.E. 80 / 100 €

SOUVENIRS DU GENERAL TOUSARD (1751- 1813)

25 **Ecole française de la fin du XVIII^e siècle**

"Portrait d'Antoine Etienne Tousard en uniforme d'officier du Génie, présentant ses cartes."

Huile sur toile

(réentoilée, restaurations)

Cadre doré

A.B.E.

TOUSARD Antoine Etienne
(1751- 1813)

Cet officier du génie, d'origine noble, a effectué presque toutes les campagnes du premier Empire au sein du 3^{ème} corps. Il est mort à Hambourg en 1813.

En 1770, le jeune noble est élève lieutenant en second à l'Ecole du génie de Mézières. Il en sort au début 1772 avec le grade de lieutenant en premier. Affecté comme ingénieur à Valenciennes (1773), puis à Gex (1779) et à St- Quentin (1783), il est nommé capitaine en 1784. Après de nouveaux postes à Avesnes puis à Cambrai (1788), il est détaché à Malte en 1792 en qualité de directeur des fortifications où il est nommé chef de bataillon en 1795.

Le 30 août 1805, le chef de brigade Tousard est nommé commandant du génie au sein du 3^{ème} corps de la Grande Armée sous Davout.

A ce titre, Tousard fait les campagnes d'Autriche, de Prusse et de Pologne.

Il se distingue notamment à Neubourg (7 octobre 1805), au passage de l'Inn et de la Traun, à Lambach, au pont de Steyer, sans oublier évidemment Auerstaedt (14 octobre 1806), Czarnowo (23 décembre 1806), Eylau (8 février 1807), Reilsberg (10 juin 1807) et Königsberg.

Promu général de brigade le 5 juillet 1807 puis fait baron de l'Empire le 16 septembre 1808, Tousard conserve le commandement du génie au sein du 3^{ème} corps à l'Armée d'Allemagne (1809). Il est d'ailleurs gravement blessé le 3 juin 1809 en dirigeant les travaux de la tête de pont de Linz.

Le 11 octobre 1809, le maréchal Davout intervient auprès de l'Empereur : "Sire, j'ai l'honneur de prier Votre Majesté de bien vouloir accorder une augmentation de dotation au général du génie Touzard. Ce général ayant commandé l'arme du génie, au 3^e corps, depuis sa formation, je crois devoir faire cette demande à Votre Majesté, quoiqu'il soit dans ce moment détaché pour les travaux de Spitz".

Tousard conserve ensuite les mêmes fonctions à l'inspection des fortifications au sein de la 32^{ème} division militaire (1812), puis à Hambourg (1813). C'est dans cette ville qu'il meurt le 15 septembre 1813, à l'âge de 62 ans.

Ce franc- maçon avait écrit un "Recueil de monuments sur l'Egypte et la mer Rouge" et une "Considération sur l'état de l'Europe, sur les résultats qui peuvent naître du traité de Presbourg et sur la nécessité où était la France d'augmenter sa puissance pour se remettre en équilibre avec les grands Etats d'Europe".

Biographie extraite du site du Souvenir du Maréchal

DAVOUT

2 000 / 2 500 €

25



26

26 **Ensemble de trois recueils de notes manuscrites ayant appartenu au Général Baron Antoine Etienne TOUSARD,** certaines transcriptions sont probablement de sa main.

- **Premier volume sur l'Isle de France**

Différents mémoires sur les fortifications de l'Isle de France par Rambaud (1781), d'Arçon (1774), Salins de l'Isle, Sonnerat, Tromelin (1772), La Caille.

300 pages manuscrites

- **Deuxième volume sur les Indes**

Différents mémoires sur la défense du Cap de Bonne Espérance par Beylié, celles des Indes hollandais par La Lustière, sur Madagascar par Flacourt (1656), nombreux textes sur Pondichéry par Bellier et Phélines (1785 et 1792).

500 pages manuscrites

- **Troisième volume sur l'Egypte et la Mer Rouge**

Contenant notamment un "Journal de ce qui s'est passé depuis la rupture de la convention de El Arish jusqu'à la reprise du Kaire par les Français" provenant d'un membre du Corps de Génie, et un "Apperçu de ce qui s'est passé en Egypte depuis le départ du Général Bonaparte jusqu'à l'évacuation." adressée à Andréossy et rédigée probablement de Tousard lui même

600 pages manuscrites

Reliures demi-cuir, à dos marqué à l'or "TOUSARD".

On y joint une importante documentation relative à l'analyse de ces trois volumes

A.B.E.

2 000 / 2 500 €

DECORATIONS - INSIGNES - MÉDAILLES



- 27 ALBANIE - ORDRE DE SKANDERBEG, fondé en 1925**
 Bijou de Grand Croix. Vermeil et émail (*infimes éclats*)
 Echarpe
 H : 72 mm
 Marque du fabricant Cravanzola. Dans son écrin à l'Aigle bicéphale
 T.T.B. 400 / 600 €
- 28 ALLEMAGNE - Ensemble de douze décorations et insignes :**
 Aigle de poitrine, insigne de cravate, Insigne des blessés,
 Croix de fer 1ère classe, deux insignes HJ, insigne du parti
 On y joint un insigne d'assaut 75 (reproduction)
 B.E. 200 / 300 €
- 29 ESPAGNE - Deux insignes de la Milicias Universitarias et de la Milicias Universitarias navale**
 Metal doré et émail
 T.T.B. 30 / 50 €
- 30 FRANCE - ORDRE DE LA LEGION D'HONNEUR**
 Etoile de chevalier d'époque Restauration, modifié sous la
 Monarchie de juillet, en réduction.
 Argent, or et émail (petit éclat). Anneau cannelé. Fleurs de lys
 de couronne limées. Long ruban.
 H : 30 mm
 T.B. (*Manque le revers de centre*) 80 / 100 €
- 31 FRANCE - ORDRE DE LA LEGION D'HONNEUR**
 Etoile de chevalier d'époque IV^e République, en miniature
 Argent, or et émail. Ruban. Dans un écrin marqué
 "A E.SIMOND SOUVENIR JUILLET 1883"
 T.T.B. 40 / 60 €
- 32 FRANCE - Ensemble de trois médailles comprenant :**
 - Médaille coloniale à agrafe "Extrême Orient"
 - Médaille du Corps expéditionnaire français en Extrême Orient.
 - Médaille commémorative 1939- 1945 à agrafe "France",
 "Afrique" et "Libération"
 Rubans
 Dans leurs boîtes
 T.T.B. 30 / 50 €
- 33 France - Médaille des sauveteurs hospitaliers bretons**
 En bronze doré et émail. Ruban brodé de l'hermine bretonne.
 H : 35 mm
 Dans son écrin marqué "HOSPITALIERS - SAUVETEURS
 BRETONS"
 T.T.B. 60 / 80 €
- 34 GRANDE BRETAGNE - Ensemble de cinq décorations d'un soldat britannique tué au combat, envoyées à sa famille :**
 "Defence Medal" et "1939-1945 Star" en métal argenté,
 "Africa Star", "France & Germany Star" "1939- 1945 Star" en
 bronze
 Rubans
 Dans sa boîte d'envoi, accompagnée de sa notice du sous
 secrétaire d'état à la guerre, avec description de chaque
 médaille
 T.T.B. 2^{ème} G.M. 200 / 300 €
- 35 JAPON - Ordre du Soleil Levant. Insigne de 7^{ème} classe**
 Argent. Ruban
 T.T.B. Dans son écrin 80 / 120 €
- 36 POLOGNE - ORDRE DE LA POLOGNE RESTAUREE, crée en 1921**
 Croix d'officier du 1^{er} type
 Vermeil et émail (*petits éclats*)
 Anneau cannelé. Ruban à rosette
 H : 48 mm
 Dans son écrin marqué "POLONIA RESTITUTA"
 avec son insigne de boutonnière
 T.T.B. 120 / 150 €
- 37 ROUMANIE - ORDRE DE LA COURONNE, fondé en 1881**
 Ensemble de Grand officier du 1^{er} type comprenant :
 - Croix
 Vermeil, argent, émail (*infimes éclats* aux pointes et
 cheveux). Cravate. Poinçon "JRF ARG"
 H : 62 mm
 - Plaque
 Argent et émail. Poinçon "ARG" et marque du fabricant
 "Joseph RESCH Fils à Bucarest"
 D : 82 mm.
 Dans son écrin au chiffre du Roi Michel marqué "Mare Ofiter
 Coroana României", avec une deuxième cravate non au
 modèle
 T.T.B. 500 / 600 €
- 38 SIAM - ORDRE DE LA COURONNE DE SIAM**
 Ensemble de Grand officier ou de Grand Croix du 1^{er} type.
 - Bijou
 En vermeil et émail (*un petit éclat*)
 Avec écharpe
 H : 7 mm
 - Plaque
 Vermeil, argent travaillé à pointes de diamant et émail
 (*éclats à deux branches*)
 H : 6,6 mm
 Présenté dans son coffret recouvert de velours bleu, avec
 motif argenté représenté une divinité, gainé de soie et velours
 ivoire, avec compartiment pour le rangement de l'écharpe
 T.T.B. 400 / 500 €
- 39 YOUGOSLAVIE - ORDRE DE LA COURONNE**
 Croix de Commandeur
 Vermeil, émail. Cravate. (*une branche restaurée*)
 H : 7,8 cm
 Dans son écrin de la Maison Huguenin Frères & Cie marqué
 "Jugoslovenska Krana III"
 T.T.B. 200 / 300 €
- 40 FRANCE - Brochette de gala en vermeil de 10 miniatures d'un vétéran de la 1^{ère} GM :**
 Etoile de la Légion d'honneur IV^e Rep, Médaille militaire
 à trophée biface aux canons, Croix de guerre 14- 18, Croix
 du combattant volontaire, Croix du combattant, Médaille
 coloniale, Médaille interalliée, Etoile noire du Bénin, Dragon
 d'Annam, Commémorative 14- 18.
 Argent, vermeil et bronze. Rubans
 T.T.B. 80 / 100 €

FIGURINES ET SOLDATS DE PLOMB - FIGURINES EN PORCELAINE



- 41 ALEXANDRE Pierre**
"Richelieu et son escorte"
Ensemble de six figurines de mousquetaires dont un cavalier, avec deux chevaux et une voiture à bras transportant deux religieux dont Richelieu
A.B.E. 150 / 200 €
- 42 AUGER**
Ensemble de vingt une figurines
Révolution - Premier Empire
(accidents) 100 / 120 €
- 43 CBG**
L'Empereur Napoléon 1er et son Etat major
Suite de neuf figurines à cheval
A.B.E. 150 / 200 €
- 44 AUGER**
Ensemble de quinze porte drapeaux d'Ancien Régime
(accidents) 150 / 200 €
- 45 CBG.**
Cuirassier Second Empire
6 cavaliers
A.B.E. Dans une boîte ancienne CBG 120 / 150 €
- 46 CBG**
- 22 fantassins de la Garde impériale
- 8 musiciens de la Garde
- 9 grenadiers hollandais
- 20 fantassins Premier Empire (accidents) 150 / 200 €
- 47 LUCOTTE**
Neuf fantassins Premier Empire au pas (Pupille ?)
(accidents) 80 / 100 €
- 48 STARLUX**
Suite de 6 figurines à cheval :
- Grenadiers à cheval de la Garde impériale (4 fig)
- Davout en colonel Général des Grenadiers de la Garde (1 fig)
- Gendarme d'élite de la Garde (1 fig). B.E. 100 / 150 €
- 49 STARLUX**
Suite de 5 figurines à cheval :
- Maréchaux Bessières et Masséna
- Lancier des 1^{er} et 2^{ème} Régiments de la Garde Impériale
- Trompette du 4^{ème} Hussards
- Officier de chasseurs à pied de la ligne. B.E. 100 / 150 €
- 50 STARLUX**
Suite de 6 figurines à cheval en plomb, I^{er} Empire :
- Hussard du 14^{ème} Régiment
- Trompette du 2^{ème} Hussards
- Trompette du 7^{ème} Cuirassiers
- Officier artillerie à cheval de la ligne
- Cuirassier du 1^{er} Régiment.
- Cheval léger 6^{ème} Régiment Grande tenue
B.E. 100 / 150 €
- 51 STARLUX**
CAVALERIE (PREMIER EMPIRE)
Suite de 10 figurines en plomb (Hussard badois, 4^{ème} Hussards, 4^{ème}, 5^{ème} et 7^{ème} Régiments de Chasseurs à cheval).
B.E. 60 / 80 €
- 52 Ensemble de dix huit plats d'étain,**
peints biface, présentant des fantassins français et allemands et deux cavaliers du Premier Empire à 1870
Présentés sur un support en bois, sous verre
26 x 6 cm. A.B.E. 50 / 60 €
- 53 "Davout à cheval"**
Sujet en porcelaine polychrome
23,5 x 27,5 cm. T.B.E. 80 / 100 €
- 54 "Le Général Lafayette"**
Bouteille en porcelaine polychrome
H : 45 cm
A.B.E. 30 / 50 €

LA MARINE XVIII^e, XIX^e ET XX^e SIÈCLES

- 55 Sabre d'artillerie de marine.** Monture en bronze
Garde à une branche. Poignée en chien de mer
Lame cintrée à dos plat, contre tranchant
Fourreau en cuir à deux garnitures en laiton
E.M. Fin du XVIII^e siècle
(soudure à la branche, bouterolle postérieure) 150 / 250 €
- 56 Epée d'officier de Marine**
Fusée à plaquettes de nacre rainurées. Monture en laiton doré, ciselé. Garde à une branche à décor de palmettes, feuillages, mufler de lion, clavier asymétrique à fond amati, à l'ancre de marine posée sur trophées d'armes et cuirasse. Quillon en palmette (accident). Lame triangulaire de la "Manuf Royale de Klingenthal Coulaux Frères" gravée, dorée avec restes de bleu au tiers à décor de fleurettes, profil d'homme et trophées d'armes
Reste de fourreau en cuir à chappe en laiton doré
A.B.E. Vers 1815- 1820 300 / 400 €
- 57 Epée d'officier de Marine modèle 1819**
Fusée à plaquettes de nacre rainurées. Monture en laiton ciselé, doré. Pommeau orné d'une fleur de lys. Garde à une branche, à décor de feuillages et fleurettes. Clavier à l'ancre et branche de laurier sur fond amati. Lame triangulaire signée au talon "Manuf Royale de Klingenthal Coulaux Frères", gravée au tiers de trophées d'armes, d'instruments de musique et de fleurettes
Fourreau en cuir (postérieur) à deux garnitures en laiton doré.
A.B.E. 600 / 800 €
- 58 Epée d'officier de Marine modèle 1819**
Fusée à plaquettes de nacre rainurées
Monture en laiton ciselé, doré
Garde à une branche, à décor de feuillages et fleurettes
Clavier à l'ancre et branche de laurier sur fond amati
Lame triangulaire signée au talon "Manuf Royale de Klingenthal Coulaux Frères", gravée au tiers de mortier tirant, de fleurettes et dorée
A.B.E. (oxydations) SF. 300 / 400 €



- 59 Sabre d'abordage modèle 1833 dit Cuiller à pot**
 Monture et poignée en fer peint en noir. Garde à coquille. Lame courbe à dos marqué "Manufre Rle de Chatellerault 9bre 1842", à pans creux gravés d'ancre de marine (*épointée*) A.B.E. SF. 400 / 500 €
- 60 Poignard d'abordage dit de bord modèle 1833**
 Poignée en bois noirci. Garde en laiton frappée de l'ancre. Forte lame droite triangulaire. B.E. S.F. 200 / 250 €
- 61 Bicornes d'officier de marine en feutre taupé**
 Galon noir brodé à l'ancre. Ganse et bouton dorés. Cocarde tricolore. Coiffe intérieure en soie bleue (en partie) A.B.E. Dans sa boîte de transport en bois. 150 / 180 €
- 62 Boucle de ceinturon d'officier de Marine**
 En bronze doré, à motif rapporté à l'Ancre, sous couronne. Dos à un passant et un crochet. B.E. Epoque Monarchie de Juillet. 100 / 150 €
- 63 Petite matraque de marin**
 Poignée et masse en plomb recouvert de cordage. Prise recouvert de matière synthétique (*manques*) L : 22 cm. E.M. (*usures*). Début du XX^e siècle 150 / 200 €
- 64 Ensemble de :**
 - une guirlande de pavise de bâtiment de marine, comprenant 8 drapeaux tricolores et sept flammes tricolores
 - un drapeau aux couleurs de l'Espagne (40 x 50 cm).
 - un drapeau aux couleurs de l'Italie (40 x 50 cm)
 En toile. B.E. 60 / 80 €
- 65 Coupelle frégate "Cassard" en métal argenté et doré**
 Fond polychrome. Etat neuf. Dans sa boîte d'origine D : 10,8 cm. 60 / 80 €
- 66 Coupelle "Marine Militaire Itauana", en métal argenté**
 Etat neuf. Dans sa boîte d'origine D : 10,8 cm. 60 / 80 €
- 67 Coupelle "Aviso Premier Maître l'Her" en métal argenté**
 Fond polychrome. Etat neuf. Dans sa boîte d'origine D : 10,8 cm. 80 / 120 €
- 68 Coupelle "Frégate Georges Leygnès" en métal argenté**
 Etat neuf. Dans sa boîte d'origine D : 10,8 cm 60 / 80 €
- 69 Coupelle "Marne" en métal argenté**
 Etat neuf. Dans sa boîte d'origine D : 10,8 cm 60 / 80 €
- 70 Coupelle "Suffren" en métal argenté**
 Etat neuf D : 10,8 cm 60 / 80 €
- 71 Deux tapes de bouche et deux écussons :**
 - Tape de bouche au profil d'une lorraine en costume traditionnel dans une ancre (Le Lorraine ?) Bronze D : 15 cm
 - Tape de bouche du Centre d'instruction navale de Querqueville Bronze doré. Sur un socle en bois D : 12 cm
 - Ecusson de l'escadron de gendarmerie mobile 3 / 15 de Roanne Bronze doré et écusson émaillé. Sur un écu en bois D : 15 cm
 - Ecusson d'un régiment de cavalerie, au sabre 1822, AMX et Koumya Bronze. Sur un écu en bois 12 x 11 cm. B.E. 150 / 200 €
- 72 Forte paire de fers de bagnard en fer forgé avec collier**
 XIX^e siècle 60 / 80 €
- 73 Paire de menottes ou d'entraves en fer forgé**
 XIX^e siècle 40 / 60 €
- 74 Menottes dite "poucette" avec chaîne de transport en fer torsadé. Fabrication USA**
 30 / 50 €
- 75 Menottes dites "cabriolet"**
 en fer torsadé à deux poignées en bois. 30 / 50 €

ARMES BLANCHES EUROPEENNES DES XVI^e, XVII^e, XVIII^e ET XIX^e SIÈCLES

- 76 Forte épée à Taza**
 Fusée filigranée de cuivre renforcée de quatre attelles en fer forgé sur chaque pans. Monture en fer forgé, pommeau en oignon, cannelé, garde à une branche et deux longs quillons droits, coquille ajourée et gravée, à décor de rinceaux feuillagés. Lame droite à deux tranchants (*légèrement raccourcie*) gravée "JULIAN DEL REI. N. TOLEDO 1541" et d'une croix pattée. A.B.E. SF. Espagne. XVI^e- XVII^e siècle
Julian del REY (ou del REI), célèbre fabrique d'armes de Tolède et de Saragosse 1 800 / 2 000 €
- 77 Rapière**
 Poignée filigranée. Monture en fer, pommeau rond ciselé de rinceaux feuillagés, garde à deux quillons enroulés (*postérieurs*), à grande coquille ciselée et décorée à jours de motifs quadrilobés et de feuillages. Lame à gouttière centrale au quart signée "ANTONIO PICINIO" A.B.E. SF. (*composite*) Italie. En partie XVII^e siècle
On retrouve une forte épée signée ANTONIO PICINIO au Victoria and Albert Museum de Londres 1 500 / 1 800 €



78 Epée à Taza

Fusée filigranée de fer. Monture en fer forgé ciselé, pommeau ovoïde, garde à une branche et deux longs quillons droits (*réparation à l'un*). Coquille en fer, uni
Lame à arête médiane
A.B.E. SF. (*remontage fin XVIII^e siècle*)
Début du XVIII^e siècle 1 000 / 1 200 €

79 Forte épée dite Claymore

Poignée en bois recouvert de galuchat avec filigrane
Monture en fer, pommeau en dôme. Garde en panier ajouré de motifs ronds et triangulaires. Large lame à deux tranchants
A.B.E. SF. Ecosse. (*remontage*)
Fin du XVII^e, début du XVIII^e siècle
Ces fortes épées ont été utilisées dans la cavalerie française de la fin du XVII^e siècle jusqu'à la guerre de 7 ans (1756)
1 200 / 1 500 €

80 Dague dite main gauche en fer forgé

Pommeau cannelé. Fusée filigranée. Garde à coquille et anneau, à quatre quillons ciselés recourbés vers le bas
Forte lame droite à arête médiane et petit méplat au talon au revers
Allemagne. XVII^e siècle 600 / 800 €

81 Petite dague de ceinture de style Renaissance

Monture en laiton ciselée. Garde à deux quillons boulés
Lame quadrangulaire à deux gouttières
Fourreau en laiton, à quatre pans, ciselé et à un anneau
B.E. XVIII^e siècle 400 / 500 €

82 Dague dite "Main gauche"

Monture et fusée entièrement filigranée, en fer. Garde à deux quillons droits, boulés et coquille découpée, décorée au trait
Lame à arête médiane
A.B.E. SF. XIX^e siècle 200 / 300 €

83 Fort sabre d'officier de hussards

Poignée en bois recouverte de basane, avec filigrane. Monture en laiton décoré au trait, calotte à longue queue, garde à une branche à deux oreillons losangiques et quillon ovoïde.
Lame à dos plat signée "Klingenthal", pans creux et contre tranchant, gravée d'un "hussard chargeant", d'une banderole "Vivat hussard", de soleil, de lune et turqueries, dorée et bleue (*retouches*) au tiers. Fourreau à deux anneaux et bracelets en laiton, gravé de trophées d'armes et de flèches.
Dard asymétrique en fer (*réparation ancienne*).
B.E. Epoque Révolutionnaire
Importante usure des anneaux et des bélières, preuves d'un usage intensif
3 500 / 4 500 €



84 Sabre d'officier de cavalerie légère ou de hussard

Poignée en bois recouvert de basane avec filigrane en cuivre. Monture en laiton, calotte à longue queue décorée au trait (*fêle*), garde à une branche perlée et deux fins oreillons en navette
Lame courbe à dos plat, pans creux, gravée de soleil, lune et tête de turc. Fourreau en bois recouvert de cuir à trois grandes garnitures en laiton et deux longues attelles de côtés, deux anneaux et à une grande crevée recouverte de cuir, à deux anneaux en laiton. Dard asymétrique en fer.
A.B.E. Epoque Révolutionnaire-Directoire 3 000 / 4 000 €

85 Sabre d'officier d'infanterie type 1800

Poignée en bois noirci quadrillé. Belle monture en laiton argenté. Pommeau à côtes de melon, garde à une branche et deux oreillons en navettes. Lame courbe à dos plat, pans creux et contre tranchant, gravée, dorée et bleuie au tiers
Fourreau en cuir à deux garnitures en laiton découpé argenté, à décor de croisillons et feuilles d'eau
Bouton de chappe en écu orné d'une palmette
B.E. Epoque Consulat- Empire 1 500 / 1 800 €

86 Sabre briquet genevois de Grenadier à pied modèle 1804

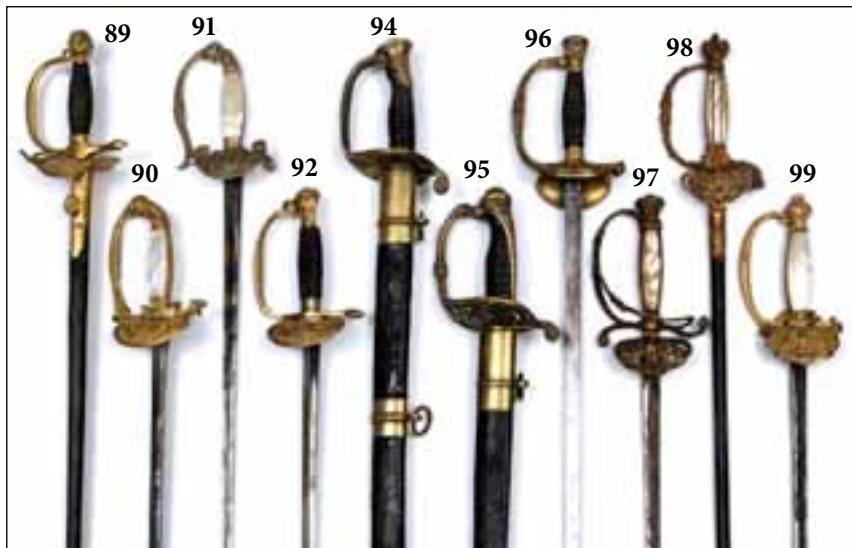
Poignée et garde à une branche en laiton. Lame courbe à dos et pans plats, gravée au talon d'un soleil et des "armes de Genève". Fourreau en cuir à deux garnitures en laiton
B.E. 500 / 600 €

87 Epée d'uniforme

Poignée filigranée. Monture en laiton, pommeau au casque empanaché, garde à une branche. Coquille bivalve à clavier rabatabable, maintenu par une patte rotative, en fer
Lame droite à dos plat et pans creux gravée de fleur, cor de chasse et trophées d'armes
A.B.E. SF. Fin XVIII^e siècle 100 / 150 €

88 Epée d'uniforme

Poignée filigranée. Monture en laiton, garde à une branche, coquille bivalve. Lame droite marquée au talon "S.H." à dos plat, pans creux, gravée de trophées d'armes et fleurettes.
A.B.E. SF. Début XIX^e siècle 100 / 150 €



89 **Épée d'Officier des Chevaux-Légers**. Monture en laiton doré. Fusée filigranée. Pommeau orné du profil du roi Henri IV, d'une fleur de lys et de fleurettes. Garde à une branche, à deux quillons droits, ciselée sur le nœud de corps "1593" Clavier dissymétrique orné des "Armes de France" sur faisceau de quatre étendards, fleurettes et palmes. lame triangulaire gravée, dorée et bleuie au tiers (*piqûres*) Fourreau en cuir (*réparé*), à deux garnitures en laiton découpé. Bouton de chape à la fleur de lys. A.B.E. Epoque Restauration. lame datée "1593" correspondant à l'année où les Chevaux-Légers du Roi de Navarre entrent dans la Maison de France. 600 / 800 €

90 **Belle épée d'Officier d'Etat-Major** Fusée à plaquettes de nacre. Monture en laiton doré ciselé. Garde à une branche. Clavier au coq encadré par deux cornes d'abondance et feuilles de laurier. Quillon en tête de lion. lame triangulaire gravée, dorée et bleuie au tiers. B.E. S.F. Epoque Louis-Philippe 400 / 600 €

91 **Épée d'Officier. Fusée à plaquettes de nacre** Monture en laiton ciselé. Garde à une branche et clavier à motif au coq dans une couronne de laurier, entouré de cornes d'abondances et tête de lion. Quillon en fleur lame triangulaire gravée au tiers (*piqûres*). Monture en bon état Epoque Louis Philippe 400 / 500 €

92 **Épée d'Officier Supérieur** Fusée recouverte de galuchat avec filigrane. Monture en laiton ciselé, doré. Garde à une branche, décorée de plumes, se terminant en tête d'aigle. Clavier aux armes de France, entouré de cornes d'abondances. lame triangulaire B.E. S.F. 1^{er} Empire / Restauration. (*remontage composite*) 400 / 600 €

93 **Glaive d'infanterie modèle 1831** Monture en bronze. Garde à deux quillons droits matriculés lame droite à arête médiane Fourreau en cuir à deux garnitures en laiton B.E. 100 / 150 €

94 **Sabre d'officier d'infanterie modèle 1845** Poignée en corne (*manque le filigrane*). Monture en laiton ciselé. Garde à une branche, à coquille à jours lame cintrée, à dos plat, gravée "Manufre Rle de Châtellerault juin 1847", à contre tranchant, gouttières et pans creux Fourreau en cuir à trois garnitures en laiton A.B.E. 200 / 250 €

95 **Sabre d'officier des chasseurs de Vincennes** Poignée en corne (*manque le filigrane*). Monture en laiton ciselé. Garde à une branche à coquille à jours lame à dos rond, contre tranchant, légèrement cintrée Fourreau en cuir à trois garnitures en laiton B.E. Epoque Louis-Philippe 300 / 400 €

96 **Épée d'officier modèle 1817 à ciselures** Poignée en corne avec filigrane Monture en laiton ciselé et doré (*restes*), garde à une branche, clavier à fond amati, à l'Aigle sur faisceau de six drapeaux, contre clavier à pompe lame à arête médiane A.B.E. SF. Epoque Présidence 150 / 200 €

97 **Épée de cour, rare modèle à branches** Fusée à plaquettes de nacre sur les quatre côtés Monture en laiton ciselé (*restes de dorure*), pommeau en couronne, garde à deux branches, clavier ajouré à l'Aigle dans une couronne de feuilles de chêne et de laurier. lame triangulaire gravée de fleurettes, trophées et dorée A.B.E. (*Usures*). SF. Epoque Prince Président 400 / 600 €

98 **Épée de Cour, ayant appartenu à "Eugène Marie COR"**, attaché à la direction des Consuls sous le Second Empire Fusée à baguettes de nacre. Monture en laiton doré, ciselé, pommeau en ronde bosse à décor d'armures, garde à une branche. Clavier à jours à décor des "Grandes Armes Impériales". lame triangulaire gravée à l'acide de rinceaux feuillagés, au tiers. Fourreau en cuir à deux garnitures en laiton doré, avec papier de provenance ancien collé au dos B.E. Epoque Second Empire 300 / 500 €

99 **Épée de cour d'officier** Fusée à plaquettes de nacre rainurée. Monture en bronze ciselé et doré. Pommeau "aux abeilles". Garde à une branche. Clavier à "l'aigle sur foudres". lame triangulaire gravée au tiers (*piqûres*) B.E. Epoque Second Empire 400 / 500 €

100 **Glaive de pompier ou de cantinière modèle 1855** Poignée en bronze. lame à arête médiane Fourreau en cuir à deux garnitures en laiton A.B.E. 80 / 120 €

101 **Sabre briquet d'infanterie de la Garde Nationale** Monture en bronze. Garde à une branche lame courbe à contre tranchant, dos plat et pans creux Fourreau en cuir à deux garnitures en laiton. Gousset en cuir A.B.E. Vers 1840 / 1860 100 / 150 €

102 **Hache de sapeur italien** Fer fortement évasé, à dos pic. Douille frappée "37" et talon à anneau de suspente en laiton. Manche en noyer B.E. Milieu du XIX^e siècle 300 / 500 €

103 **Glaive de pompier ou de cantinière modèle 1855** Poignée en bronze. lame à arête médiane Fourreau en cuir à deux garnitures en laiton A.B.E. 80 / 120 €

104 **Épée d'officier de la Garde impériale modèle 1860** Poignée en corne (*manque le filigrane*). Monture en laiton doré, garde à une branche au "N" sous couronne Clavier aux Grandes Armes impériales, contre clavier à pompe marqué "GARDE IMPERIALE" lame triangulaire marquée au talon "Mle Impale de Chatt. O de la Garde Mle 1860" (*piqûres*) A.B.E. 250 / 300 €

105 **Sabre de cavalerie modèle 1854 modifié 83** Poignée recouverte de basane avec filigrane Monture en laiton. Garde à trois branches lame droite à dos plat, contre tranchant et double pans creux Fourreau en tôle de fer à un bracelet B.E. 200 / 300 €

106 **Sabre d'infanterie dit Briquet** Monture en bronze. Garde à une branche lame cintrée à dos plat. A.B.E. XIX^e siècle. SF. 60 / 80 €

107 **Épée d'officier supérieur de général type 1817 à ciselure.** Fusée en corne avec filigrane. Monture en laiton doré et ciselé. Garde à une branche Clavier à la couronne sur faisceau de quatre drapeaux. Contre clavier à pompe. Lame droite quadrangulaire. Fourreau en tôle de fer nickelé à un bracelet. Dragonne dorée. Housse de transport en feutre à fermeture porte-monnaie
T.B.E. Epoque III^e République 250 / 350 €

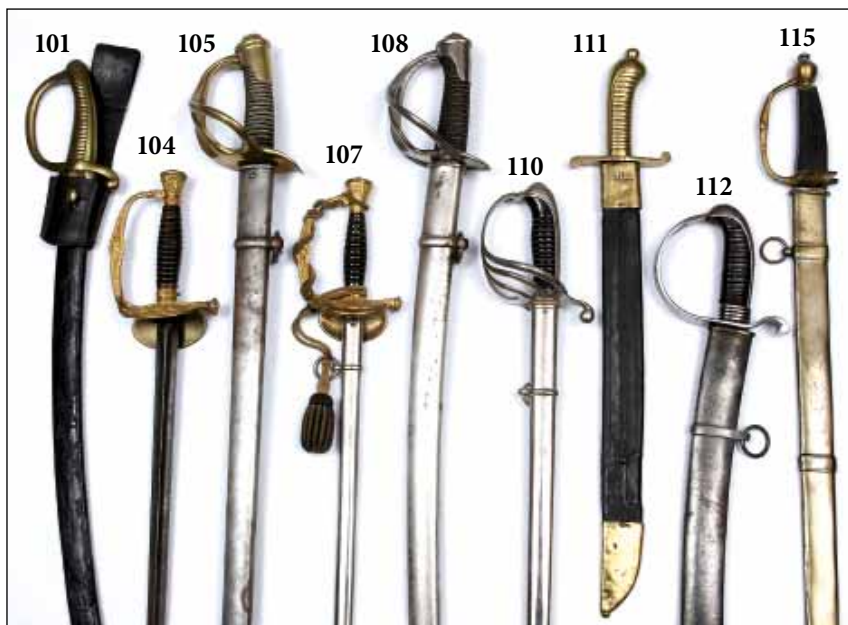
108 **Sabre de cavalerie légère modèle 1822 attribué aux lanciers.** Poignée recouverte de basane avec filigrane. Monture en laiton ciselé. Lame courbe à dos plat gravé "Mre d'Armes de Châtellerault mars 1874 Cav. Lre Mle 1822", à contre tranchant et pans creux. Fourreau en tôle de fer nickelé à un bracelet. A.B.E. 250 / 300 €

109 **Baïonnette GRAS modèle 1874**
Lame de St Etienne datée 1877
Fourreau en tôle de fer
E.M. 40 / 60 €

110 **Sabre d'officier d'infanterie modèle 1882**
Poignée avec filigrane. Garde à quatre branches nickelées. Lame droite. Fourreau en tôle de fer nickelé. B.E. 100 / 150 €

111 **Sabre court Seintengewelur allemand**
Monture en bronze. Poignée à festons. Garde à deux quillons en "S" matriculée "3.R.- 9.138". Lame marquée "Weyesberg à Solingen". Fourreau en cuir à deux garnitures en laiton. Chape au même matricule
B.E. Vers 1870 150 / 200 €

112 **Sabre d'artillerie bavarois**
Poignée recouverte de basane. Monture en fer
Garde à une branche avec matricule "8.A.E.1.87"
Lame courbe à dos plat, contre tranchant et pans creux, marquée "Amberg" et poinçonnée
Fourreau en tôle de fer à deux bracelets
B.E. Vers 1880 / 1900 200 / 250 €



113 **Baïonnette Lebel modèle 1886-93**
Poignée maillechort
S.F. (piques) 30 / 40 €

114 **Fleuret d'escrime.** Poignée recouverte de basane avec filigrane. Pommeau en fer. Garde à coquille
Lame triangulaire
B.E. Fin XIX^e, début XX^e siècles
On y joint un masque d'escrime à grillage bordé de cuir vert. 50 / 60 €

115 **Sabre de cavalerie**
Poignée en bois quadrillé. Monture en laiton, garde à une branche. Lame droite ancienne, à deux tranchants, gravée de trophées d'armes et rinceaux stylisés.
Fourreau en tôle de fer à deux bracelets et un anneau
Dans l'état. Composite. 150 / 200 €

ARMES BLANCHES : ORIENT, EXTRÊME ORIENT, MOYEN ET PROCHE ORIENT, ASIE, OCÉANIE...

116 **Sabre d'officier à l'orientale du type Kilitch**
Poignée à plaquettes de corne blonde. Monture en laiton en laiton gravé à décor de fleurettes. Garde à deux oreillons et quillons droits finissant en olive. Fine lame courbe à dos plat. Fourreau en bois recouvert de chagrin à garnitures en laiton décoré en suite, deux anneaux et couture galonnée d'argent.
A.B.E. (Usures et petit accident à la poignée)
Vers 1830 / 1850 400 / 500 €

117 **Couteau persan dit Kard**
Poignée à plaquettes d'ivoire à garnitures en cuivre gravé. Monture en fer gravé. Forte lame à dos, à pointe renforcée (pour percer les côtes de mailles), décorée au talon, sur une face, d'incrustation et, sur l'autre face, de ciselure d'animaux. Fourreau en bois recouvert de velours à deux bracelets en tissu recouvert d'une lame de cuivre
Bouterolle en fer postérieure
Perse. Fin du XVIII^e, début du XIX^e siècle 1 200 / 1 500 €

118 **Sabre yatagan turc**
Poignée à oreilles, à plaquettes en ivoire. Monture et talon recouvert d'argent, à décor fleuri. Lame Yatagan poinçonnée.
A.B.E. SF. Fin XIX^e siècle 150 / 250 €

119 **Poignard traditionnel arabe du Golf Persique du type Djambya.** Poignée en bois à décor clouté de pointes en aluminium et rosaces. Lame courbe à arête médiane signée. Fourreau en bois recouvert de peau décorée d'un laçage en cuir, à deux grandes garnitures profusément décorées.
XX^e siècle. B.E. 400 / 450 €

120 **Poignard traditionnel arabe du Golf Persique**
Poignée en corne de rhinocéros. Garnitures en argent à décor de rosaces, d'entrelacs et petites pointes en chapelet. Lame courbe à forte arête médiane. Fourreau en bois recouvert de plaques décorées en suite d'anneaux, d'un tissage croisé, de cabochons en argent et de peau au dos.
B.E. Yemen. XX^e siècle 600 / 800 €



121 **Poignard marocain dit Koumya**
Poignée en bois. Monture en laiton enrichi de métal argenté gravé. Lame courbe poinçonnée au talon. Fourreau décoré en suite.
A.B.E. XX^e siècle 80 / 120 €

122 **Forte épée touareg dite Takouba**
Monture en fer recouverte de cuir noir et rouge. Large lame droite à gouttière centrale. Fourreau en cuir décoré à garnitures en laiton découpé à jours et gravé.
A.B.E. XIX^e siècle. 100 / 150 €

123 **Sabre japonais, Katana**
Poignée en galuchat à gros grain, avec menuki et tressage. Kashira et fuchi en laiton bruni à décor de fleurs
Tsuba en fer, ajouré. Lame courbe de 60,4 cm
Fourreau en bois laqué noir
A.B.E. XIX^e siècle. 400 / 600 €



124 **Wakisashi.**

Poignée recouvert de galuchat à gros grain avec menuki et tressage. Kashira et fuchi à décor de pont et paysage. Tsuba en fer, ajouré. lame courbe de 35 cm Fourreau en bois laqué noir avec kozuka signé (*postérieur*).
A.B.E. (*usures*) XIX^e siècle 300 / 400 €

125 **Sabre japonais, Katana**

Poignée en galuchat à gros grain, avec menuki et tressage Kashira et fuchi en laiton à décor de dragons. Tsuba en fer décoré en suite. lame de 69,5 cm avec ligne de trempe Fourreau en bois laqué à garnitures en laiton travaillées en suite.
A.B.E. (*usures*). XIX^e siècle 400 / 600 €

126 **Tanto- éventail japonais**

Poignée et fourreau imitant un éventail. lame à dos Dans un étui à décor fleuri brodé de fil de laiton
A.B.E. 150 / 200 €

127 **Sabre indochinois.**

Poignée recouvert de peau avec menuki et tressage Monture en fer décoré à l'argent. Tsuba octogonal décoré en suite. Monté d'origine avec une lame japonaise à gouttière de 65 cm (*ébréchée*)
Fourreau en bois recouvert de galuchat noir, avec inscriptions rouges en chinois et garnitures en fer décoré en suite
A.B.E. (*oxydations, composite*) 300 / 400 €

128 **Poignard indien dit Katar**

En fer
B.E. Fin du XIX^e siècle 100 / 150 €

129 **Machette tribale de Borneo**

Poignée en os sculpté de motifs stylisés, avec filigrane en fer (*distendu*). lame courbe à dos plat, puis découpé et contre tranchant, gravée au talon
Fourreau en bois décoré en suite sur une face.
A.B.E. 100 / 150 €

130 **Sabre mandingue**

Poignée recouvert de cuir. Pommeau boule en laiton. lame courbe à dos plat et pans creux
A.B.E. SF. 40 / 60 €

131 **Petit Kriss malais**

Poignée et fourreau en bois exotique, à bouterolle en ivoire. lame en acier, découpée au talon, à gouttière
B.E. Fin XIX^e siècle 150 / 200 €

132 **Deux poignards africains :**

a) Poignée en bois tourné. Monture en laiton
Lame européenne gravée de fleurettes et trophées
Fourreau en cuir à décor de frises.
b) Poignée bois avec filigrane et décor de cloutage
Large lame. Fourreau en cuir enrichi de laiton
A.B.E. Fin XIX^e siècle- XX^e siècle 100 / 150 €

133 **Fort poignard africain**

Manche en corne. Monture en fer. lame cintrée à dos plat et contre tranchant. Fourreau en corne.
On y joint un poignard africain. Poignée en laiton. lame droite. Fourreau en cuir, et un stick à lame (collée)
XX^e siècle 120 / 150 €

134 **Sabre des Indes dit Talwar**

Monture en fer. Garde à oreilles à une branche
Pommeau disque. lame courbe à dos plat
B.E. S.F. XIX^e siècle 80 / 100 €

135 **Hache indo persane de parement**

Manche rond damasquiné d'argent
Fer découpé et décoré à pans d'un tigre et de deux éléphants damasquiné d'argent en suite
B.E. XIX^e siècle 150 / 250 €

136 **Deux sabres indonésiens**

Poignées en bois sculpté
Larges lames à dos plat et pans creux
B.E. SF. XIX^e siècle 150 / 250 €

137 **Wakizashi**

Lame de 34,5 cm de forme shinogi zukuri, soie signée, ligne de trempe de type Suguha
Fourreau laqué noir avec Kozuka
Garnitures à décor de personnages
A.B.E. XIX^e siècle. 600 / 800 €

138 **Wakizashi**

Monture, fushi, kashira à décor d'animaux. lame de 28,5 cm
Fourreau sans kozuka, laqué noir, avec sageo
A.B.E. XIX^e siècle 300 / 500 €

139 **Wakizashi monté en shira- saya**

Lame de 52,5 cm. Mei de deux caractères. Trempe notare
Epoque Shinto XVII^e siècle 1 000 / 1 500 €

140 **Casque de pompier japonais.**

En cuivre et laiton
A.B.E. Epoque Medji 500 / 600 €

141 **Masque d'armure de samouraï de type Mempo en cuir laqué**

Avec moustache et Yodare- Kake
Epoque XIX^e siècle 400 / 600 €

142 **Jingasa de type Shingen**

A décor de dragon frappée d'un Mon, laqué noir
Epoque Edo (*petits accidents*) 300 / 400 €

143 **Kabuto de Samouraï**

Bombe de type Suji Bashi à 63 lamelles . Visière ornée d'un Mon et branches ouvragées en suite. Tehen.
XVII^e siècle 1 500 / 1 800 €

ARMES D'ENFANTS : EPEES, SABRES, CUIRASSES, CASQUES



144 **Epée d'enfant de style Louis XV**

Monture et fusée en bronze ciselé et doré
Garde à une branche pas d'âne et clavier à décor d'animaux et de rinceaux feuillagés.
Lame triangulaire. Fourreau recouvert de cuir à trois garnitures en laiton ciselé, doré en suite.
B.E. Fin du XIX^e siècle 150 / 250 €

145 **Sabre d'enfant au modèle des sabres d'officier de cavalerie légère modèle 1822**

Fusée en corne avec filigrane. Monture en laiton cuivré, ciselé. Lame cintrée à dos arrondis, gouttières et pans creux
Fourreau en tôle de fer à un bracelet
T.B.E. Fin du XIX^e siècle 150 / 250 €

146 **Sabre d'enfant à la chasseur**

Poignée recouverte de basane (*manque le filigrane*)
Monture en laiton. Garde à trois branches et deux oreillons
Lame courbe à dos plat, contre tranchante et pans creux
Fourreau en laiton (*coups*), à deux bracelets et deux anneaux
A.B.E. XIX^e siècle 100 / 150 €

147 **Sabre d'enfant du type 1822 de cavalerie légère**

Poignée en corne avec filigrane. Monture en laiton cuivré.
Garde à trois branches. Lame courbe à dos arrondi, contre tranchant et pans creux. Fourreau en tôle de fer à un bracelet
B.E. Fin du XIX^e siècle (*manque la cuvette*) 100 / 150 €

148 **Sabre d'enfant au modèle du sabre d'officier d'infanterie**

1882. Poignée en corne. Monture en fer
Garde à quatre branches. Lame droite
Fourreau en tôle de fer à deux bracelets (*coups*)
A.B.E. 100 / 150 €

149 **Beau sabre d'enfant à l'oriental**

Poignée à plaquettes de corne. Garde en laiton à deux quillons droits et deux oreillons. Lame courbe à dos plat
Fourreau en laiton gravé à deux bracelets et deux anneaux
B.E. XIX^e siècle 200 / 250 €

150 **Sabre d'enfant à l'orientale**

Poignée à plaquettes de corne. Garde à deux quillons droits et deux oreillons. Lame courbe à dos plat
Fourreau recouvert de velours à deux garnitures et deux bracelets en laiton découpé et gravé
A.B.E. Fin du XIX^e siècle 150 / 250 €

151 **Sabre d'enfant au modèle du 1882 d'infanterie**

Poignée en corne avec restes de filigrane. Monture en fer, garde à quatre branches. Lame époincée
Fourreau en tôle de fer à deux bracelets et deux anneaux
Fragment de suspente en cuir brun
A.B.E. 80 / 100 €

152 **Sabre d'enfant type officier de cavalerie Polonais**

Poignée recouverte de cuir avec filigrane. Monture en laiton
Garde à une branche et deux oreillons. Lame cintrée gravée et marquée "Honor i Ojczyzna" avec aigle polonais
Fourreau en tôle de fer à deux bracelets et deux anneaux
B.E. Vers 1900 120 / 180 €

153 **Ensemble de panoplie d'enfant :**

- Tunique d'enfant au modèle d'un officier, en drap violet, galon et parements dorés et écarlates
B.E.
- Sabre au modèle des sabres d'officier de marine type 1837
Poignée recouverte de basane
Monture en laiton. Lame à dos
Fourreau en cuir à deux garnitures. Dragonne
E.M. Fin du XIX^e siècle
- Epée à monture en bronze décoré. Fusée recouverte de cuir
Clavier à jours. Lame courbe. S.F.
L'ensemble fin XIX^e siècle, début XX^e siècle 120 / 150 €

154 **Ensemble de cuirassier. Jouet de panoplie pour enfant**

- Casque en tôle et laiton. Crinière en crin noir.
Plumet écarlate (*manque coiffe*). A.B.E.
- Cuirasse. Dos et devant en tôle à motif en laiton
Bretelle en cuir. B.E.
A.B.E. Fin XIX^e, début XX^e siècle 200 / 300 €

155 **Ensemble de cuirassier. Jouet de panoplie pour enfant**

- Casque en tôle de fer et laiton, reste de crinière en crin noir, plumet écarlate (*manque coiffe*). A.B.E.
- Cuirasse. Dos et devant en tôle, motif en laiton
Bretelles en cuir. B.E.
A.B.E. Fin XIX^e, début XX^e siècles 200 / 300 €

LA CHASSE : BIJOU, FOULARDS, COUTEAUX

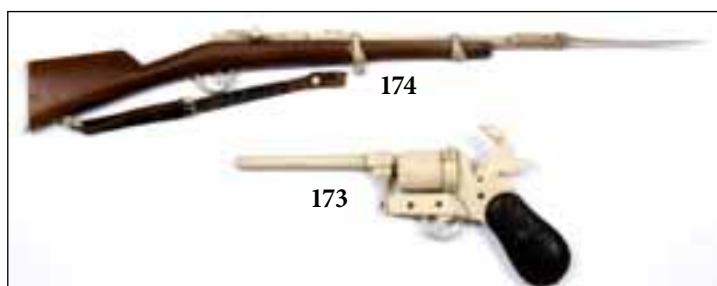


- ❑ **156 Broche en or jaune 14 carats** appliquée de deux canines de cerf, surmontées de feuilles de chêne
Poids brut : 7,3 gr. B.E. 350 / 380 €
- ❑ **157 Broche "Cravache" en or jaune** ornée d'un fer à cheval serti de diamants taillés en roses et de rubis calibrés
Poids : 2,6 gr 220 / 250 €
- ❑ **158 Coffret à cigarettes en métal argenté** décoré d'un chien de chasse ramenant une perdrix, garni à l'intérieur de bois
Vers 1930. B.E. 120 / 150 €
- ❑ **159 Hermès. Carré en soie imprimé "Belle chasse"**
Bordure rouge corail, de H. de Linarès
B.E. 200 / 250 €
- ❑ **160 Hermès. Carré en soie imprimé damassé "lapins morts"**
Fond noir de H. de Linarès
B.E. 180 / 200 €
- ❑ **161 Hermès. Carré en soie imprimé "Armes de chasse"**
Bordure vieil or et bleu, de Ph. Ledoux
B.E. 150 / 180 €
- ❑ **162 Hermès. Carré en soie imprimé "Chasse au renard"**
Bordure verte, de Ph. Ledoux
B.E. 180 / 200 €
- ❑ **163 Hermès. Carré en soie imprimé "Diane"**
Beige, cuivre et bronze, de H. de Linarès
B.E. 180 / 200 €
- ❑ **164 Hermès. Carré en soie imprimé "Tableau de chasse"**
Fond bleu roi, bordure noire, de H. de Linarès.
B.E. 180 / 200 €
- ❑ **165 Couteau de chasse allemand pour enfant**
Poignée en bois de cerf. Monture en métal nickelé
Garde à deux quillons inversés et coquille. Lame droite à dos plat. Fourreau en cuir à deux garnitures nickelées.
A.B.E. Vers 1880 / 1900 100 / 150 €



- ❑ **166 Lot chasse :**
a) 2 couteaux pliants à une lame
b) 1 corne d'appel
c) 1 chaufferette de poche. T.B.E. 30 / 40 €
- ❑ **167 Lot :**
a) 1 poignard de chasse (Sabotu)
Manche à lamelles et étui en cuir
b) 1 couteau Suédois (Nora). Manche en bois. Fourreau en cuir
c) 1 fort coutelas de chasse (Léopard). Manche en bois teinté. Fourreau en cuir
d) 1 fourchette à gigot à 3 dents. Manche en bois de cerf
e) on y joint un couteau de bureau (Zitol) à lame pliante et ouvre lettres. Etui en cuir 40 / 60 €
- ❑ **168 Lot de 4 pièces dont 3 couteaux pliants de poche :**
a) à 2 lames. Côtes en bois de cerf.
b) à 2 lames (Pradel) et 1 poinçon. Côtes en corne.
c) à 3 lames et 1 poinçon. Côtes en corne.
d) Poignard de chasse. Poignée en bois de cerf. Etui en cuir. B.E. 40 / 60 €
- ❑ **169 Lot de quatre couteaux pliants de poche :**
a) à deux lames et 1 poinçon "Dumas aîné". Côtes en corne
b) à 1 lame et 1 poinçon. Côtes en corne
c) à 1 lame (Girodias 109). Côtes blanches
d) à 1 lame (de jardinier). Manche en bois 40 / 60 €
- ❑ **170 Lot de 4 couteaux pliants de poche :**
a) à 1 lame. Côtes noires
b) à 3 lames et 1 poinçon. Côtes en corne
c) à 2 lames et 1 poinçon. Côtes en corne
d) à 2 lames et 1 poinçon. Côtes en corne
B.E. 40 / 60 €
- ❑ **171 Lot de quatre couteaux pliants de poche :**
a) Suisse, à 4 lames, 1 tire bouchon, 1 poinçon
Côtes blanches ornées de la croix
b) Suisse, à 4 lames, 1 tire bouchon, 1 poinçon
Côtes noires ornées de la croix
c) à 4 lames. Côtes violine
d) à 2 lames et 1 tire bouchon. Côtes en corne
B.E. 40 / 60 €
- 172 Deux catalogues de vente de référence sur les armes :**
- Collection Albert GROSJEAN. Jean Louis PICARD, le 18 octobre 1993
- Collection MARSAN (2^{ème} partie) Groupe GERSAINT, le 12 juin 1994
B.E. 60 / 80 €

ARMES MINIATURES : FUSILS, REVOLVERS



- ❑ **173 Miniature d'un revolver à broche**
Canon, barillet et carcasse uni, en ivoire
Plaquettes de crosse en noyer quadrillé
L : 12 cm. B.E. 150 / 200 €
- ❑ **174 Miniature d'un Fusil d'infanterie Chassepot**
Canon, baïonnette et garnitures en ivoire. Fût en bois
Bretelle en cuir
L : 25 cm. B.E. 150 / 250 €

ARMES A FEU DES XVII^e, XVIII^e ET XIX^e SIECLES : PISTOLETS, REVOLVERS, FUSILS



175

175 ALLEMAGNE, Saxe.

Belle arquebuse de chasse à rouet

Canon à pans rayé, légèrement tromblonné à la bouche, avec cran et point de mire, poinçonné au tonnerre
Platine à corps plat, à rouet extérieur sous cloche en laiton gravé, poinçonnée à l'intérieur "I : B." Double détente dont une cheveu. Crosse à joue en bois fruitier roux, orné de morceaux d'os. Tiroir de crosse gravé d'un cerf et de feuillages (*petit manque*). Joue ornée d'une plaque incrustée gravée d'un sanglier courant, d'époque mais placée postérieurement
Baguette en bois
B.E. Saxe 1650- 1680

5 000 / 6 000 €



175 (détail)



176

176 Paire de pistolets d'arçon espagnol à silex

Canons ronds légèrement tromblonnés, ciselés à la moitié, à pans aux tonnerres, poinçonnés sous couronne. Platines à corps plat découpées. Bassinets gravés. Garnitures en laiton gravé et ciselé. Calottes surmontées d'un masque grimaçant en argent. Pièces de pouce en laiton à pans, avec buste d'homme en argent. Montures en noyer. Baguettes en bois

B.E. Espagne Vers 1730 / 1750

(petite restauration de bois)

3 000 / 3 500 €

177 Pistolet d'arçon de cavalerie espagnole

Canon rond à méplat sur le dessus et à pans au tonnerre, poinçonné et gravé aux "Armes d'Espagne"

Platine à corps plat découpé. Garnitures en laiton uni. Calotte à longues oreilles. Monture en noyer avec pièce de pouce aux "Armes d'Espagne"

B.E. Vers 1730 / 1750

1 600 / 1 800 €

178 Pistolet à coffre à silex de marine

Canon rond à balle forcée et coffre rond, en bronze

Crosse postérieure en noyer

A.B.E. Vers 1800

200 / 300 €

179 Mousqueton de cavalerie type 1763-1766

Canon rond à méplats au tonnerre. Platine signée

"Mre de Maubeuge" et chien à corps plat. Garnitures en fer, uni

Crosse en noyer à joue. Baguette en fer

A.B.E. Fabrication révolutionnaire. (*éclat et petit accident au bois*).

L : 114 cm

400 / 500 €

180 Fusil d'infanterie type 1777- An IX

Canon rond à pans au tonnerre. Platine poinçonnée et chien

à corps rond. Garnitures en laiton

Crosse en noyer à joue. Baguette en fer

L : 135 cm

A.B.E.

500 / 600 €

181 Fusil d'infanterie à silex

Canon rond à pans au tonnerre. Platine avec reste de

signature "DL" et chien à corps plat. Garnitures en laiton

Crosse et fût (*petit éclat*) en noyer. Baguette en fer

L canon : 100 cm ; L totale : 139 cm

A.B.E. (*accident mécanique, composite*). XVIII^e siècle

500 / 600 €



176

177

183

184

178

194

191

192

196

197

182 Fusil de chasse à silex à fût court avec embout en corne, un coup, calibre 16 mm env. Canon rond à pans au tonnerre
Platine en laiton et chien col de cygne à corps plats. Bassinet à pans. Belles garnitures en laiton ciselé à décor de rinceaux feuillagés, chasseurs et scènes de chasse en sous bois
Forte crosse en noyer verni en partie sculpté
Baguette en bois à embout en corne et tir bourre en fer
B.E. Vers 1780 / 1800

700 / 800 €

183 Paire de pistolets de voyage à silex

Canons à pans, bleuis, décorés à l'or et gravés de feuillages

Platines et chiens col de cygne à corps ronds. Pontets, calottes

et garnitures en fer découpé, uni. Crosses en noyer quadrillé

Baguette en fer (*manque une*).A.B.E. Vers 1780 (*un chien réparé*)

800 / 1 000 €

184 Paire de pistolets à coffre à percussion de Dumarest à Paris.

Canons ronds à balle forcées. Coffres gravés "Dumarest à

Paris". Crosses en noyer choisis, à joues quadrillées et bordées

d'un cloutage d'argent

Présentés dans un coffret à marqueté, gainé de tissu vert en

forme.

B.E. (*accident mécanique à un*). Vers 1830

500 / 600 €

185 Fusil de chasse à silex, deux coups, calibre 14 mm

Canons ronds en table. Platines signées "Bizational Saint

Etienne" et chiens col de cygne à corps plats. Bassinets ronds

en fer. Garnitures en fer découpé, gravé et ciselé à décor d'un

héron, d'un chien et d'oiseaux. Crosse à joue en noyer verni

en partie quadrillé et sculpté d'un bec de canard stylisé et

d'une rosace. B.E. Vers 1815

Bizational Jean Louis : fabricant à Saint Etienne 1810- 1815

900 / 1 000 €



188 bis



179

180

182

185

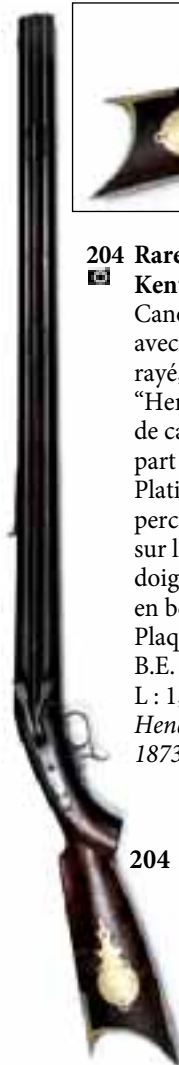
186

186 bis

- 186 Fusil d'infanterie à silex modèle 1822**, probablement pour la Garde nationale. Canon rond à pans au tonnerre, daté 1823. Queue de culasse marquée "Mle 1822". Platine gravée "CT Mre de Mutzig" et chien à corps rond. Bassinet pare étincelle en laiton. Garnitures en laiton, frappé "44". Crosse à joue en noyer. Baguette et plaque de couche en fer. B.E. 800 / 1 200 €
- 186 bis Fusil d'infanterie modèle 1822 Tbis**
 Canon rond à pans au tonnerre. Platine à corps plat marquée "Mre Rle de Chatellerault" et chien à corps rond. Garnitures en fer. Crosse en noyer avec cachet de crosse et marquages. Bretelle en cuir. Avec une baïonnette à douille. E.M. (*piqûres*) 250 / 300€
- 187 Belle carabine de chasse à percussion à décor maçonnique**
 Canon à pans rayé, rubans, damas, avec cran et point de mire. Platine signée "Crozet Fils à St Etienne" et chien à corps plat à décor de feuillages et de loup. Garnitures en fer découpé et gravé en suite d'animaux et de feuillages. Crosse en noyer en partie quadrillé à décor d'homme barbu et de feuillages, à joue sculptée d'attributs maçonniques, l'équerre, le compas encadrant une poignée de main. B.E. Vers 1830- 1840. (*enture ancienne de 6 cm à l'avant du fût*). CROZET, famille d'arquebusiers à St Etienne de la fin du XVIII^e siècle au milieu du XIX^e siècle. 2 000 / 2 500 €
- 188 Fusil de chasse à percussion, deux coups, calibre 16 mm**
 Canons ronds, ruban, damas, en table. Platines arrières à corps plats, chiens ciselés en tête d'animal à corps ronds, signées "Louison à St Etienne", finement gravées de fleurs et de feuillages. Garnitures en fer gravé. Pontet décoré en ronde bosse d'un chien couché et gravé d'un aigle. Plaque de couche ouvrante. Baguette en bois à embout en laiton et tire bourre. Belle crosse à joue en ronce de noyer verni joliment sculpté d'une tête de vieillard et d'un quadrillage cannerie. B.E. Belle qualité. Vers 1840 600 / 800 €
- 188 bis Cassette nécessaire de pistolets de tir à percussion**
 En noyer à garnitures, poignée et coins de renfort en laiton. Garnie de velours violet elle présente : Une paire de pistolets de tir à percussion. Canons à pans, Damas. Platines avants à corps plat et chiens à corps ronds gravés de rinceaux feuillagés. Détentes à vis de réglage. Garnitures en fer découpé et décoré en suite. Crosses en noyer sculpté. Et ses accessoires : Louche à plomb, maillet, boîte à capsules, moule à balle, tournevis demonte cheminée, tire bourre, baguettes de bourrage et nettoyage (*manque la poire à poudre*) A.B.E. Vers 1850 2 500 / 3 000 €
- 189 Fusil de chasse à percussion, deux coups**
 Canons en table. Crosse en noyer Vers 1840. Dans l'état (*un chien refait*) 60 / 80 €
- 190 Deux pistolets à coffre à percussion :**
 a) double. Coffre gravé. Crosse en noyer quadrillé
 b) Canon à bourrelet à la bouche. Crosse en noyer A.B.E. Vers 1840 150 / 250 €
- 191 Deux pistolets à coffre à percussion, un coup :**
 a) Canon à pans. Crosse en noyer
 b) Canon rond. Coffre gravé de rinceaux, détente rentrante Crosse en noyer quadrillé A.B.E. Vers 1840 150 / 250 €
- 192 Fort pistolet de tir à coffre à percussion**
 Canon rond à balle forcée, damas. Coffre gravé, détente rentrante. Crosse en ébène (*éclat*) à calotte ouvrante pour la rangement des balles A.B.E. (*manque la vis de culasse*) Fabrication Liégeoise. Vers 1850. 200 / 250 €
- 193 Fusil de chasse à percussion, deux coups**
 Canons en table. Platines avant. Garnitures en fer Crosse en noyer Vers 1840- 1850 100 / 150 €
- 194 Trois pistolets à coffre :**
 a) canon rond
 b) canon à pans
 c) canon à pans. Coffre gravé. Fabrication Liégeoise A.B.E. Vers 1840- 1850 150 / 250 €
- 195 Fusil de chasse à percussion deux coups**
 Canon en table, rubans, gravé sur la bande "Randon (?)" Mtre Aier au 2ème Rment de Lanciers" Platines arrières à corps plat signées en suite. Crosse en noyer (*cassée, renforcée*) sculpté d'un bec de canard Baguette en fanon à embout en laiton A.B.E. Vers 1850 200 / 300 €
- 196 Tromblon à silex des Balkans**
 Fort canon rond à pans au tonnerre, à décor incrusté Platine et chien gravé. Garnitures en laiton Crosse et fût en noyer sculpté A.B.E. Milieu du XIX^e siècle 400 / 600 €
- 197 Escopette à silex ottomane.** Canon rond tromblonné à la bouche, décoré en relief d'un décor à l'étain, de rinceaux feuillagés et de torsades. Platine et chien col de cygne à corps plats décorés en suite. Pontet en fer découpé Crosse en noyer sculpté décoré d'incrustation de fils de métal E.M. XIX^e siècle 600 / 800 €
- 198 Fusil de chasse à percussion, deux coups**
 Canons en table. Crosse en noyer Dans l'état. XIX^e siècle 30 / 50 €
- 199 Fusil de chasse à percussion, deux coups.**
 Canons en table. Platines arrières gravés. Garnitures en fer Crosse en noyer Dans l'état. Vers 1850 Réparation et renfort au fût 80 / 120 €



204 Rare et beau fusil des plaines dit Kentucky, à percussion, deux coups
 Canons superposés, ronds, signés, rayé, de calibre 12 mm environ, frappé "Henderson"; celui du dessous, lisse, de calibre 18 mm environ et portant de part et d'autre deux baguettes en bois. Platine gravée, signée "L. Henderson", à percussion par deux chiens gravés placés sur le côté droit de l'arme. Pontet repose doigt en laiton. Crosse pistolet "Kentucky" en beau noyer avec patch box incrustée
 Plaque de couche à épaulement
 B.E.
 L : 1,16 m
 Henderson. L., Andover. NY. USA. Vers 1873 / 1882 4 000 / 5 000 €



204

200 Carabine revolver à broche, six coups, calibre 15 mm
 Canon à pans, bleui, avec cran de mire. Barillet uni, carcasse, pontet mouvementé et plaque de couche ciselée de feuillages
 Baguette en fer. Crosse en noyer
 B.E. Vers 1860 / 1870
 (manque tige de butée du levier de démontage) 900 / 1 000 €

200 Carabine revolver à broche bis
 Canon à pans. Crosse en noyer en partie quadrillé
 Vers 1870 600 / 800 €

201 Carabine de selle Sharps, un coup, calibre 52 rimfire (percussion annulaire). Canon rond avec hausse et marquage, frappé "LFR" au tonnerre. Platine avec marquage
 Garnitures en fer. Crosse en noyer frappée du poinçon de réception. Anneau de selle.
 B.E. d'usage. Finition patinée.
 Brevet 1848-1852 1 200 / 1 500 €

202 Carabine de selle Spencer "By Burnside Rifle Company", à répétition modèle 1865, calibre .52. Canon rond avec hausse. Bloc de culasse avec beau marquage sur le dessus
 Garnitures en fer. Anneau de selle
 Crosse en noyer frappée de deux beaux poinçons
 B.E. d'usage. Finition patinée 1 400 / 1 800 €

203 Carabine de selle Starr Cartridge Carbine modèle 1858-1865. Canon rond, rayé, avec hausse, marqué "Starr Armes Co Yonkers New-York", un coups, calibre .52, marquage sur la queue de culasse "Starr's Patent Sept. 14. 1858"
 Platine arrière avec marquage
 Crosse en noyer avec anneau de selle
 B.E. Bleui patiné ;
 Fabriquée à 5 000 exemplaires environ 1 200 / 1 500 €

200 bis



205 Revolver Colt Modèle 1851 Old Model Navy, à percussion, six coups, calibre .36. Canon à pans de 71 / 2" (190 mm), avec marquage. Barillet avec reste de gravure
 Pontet en laiton. Plaquettes de crosse en noyer verni
 B.E. Toutes pièces au même numéro
 Fabriqué de 1850 à 1872 à 215 348 exemplaires environ
 1 800 / 2 200 €

206 Revolver Smith & Wesson n°2 Old Model Army, six coups, calibre .32 annulaire, Canon à pans de 41 / 2" (126 mm) avec marquage. Détente éperon. Plaquettes de crosse en noyer verni
 A.B.E. Fabriqué de 1861 à 1874 à 77155 exemplaires environ.
 800 / 1000 €

207 Revolver Smith & Wesson n°1½ 1ère issue Old Model, cinq coups, calibre 31 annulaire. Canon à pans de 3½" (89 mm) avec marquage
 Détente éperon. Plaquettes de crosse en noyer verni
 A.B.E. Fabriqué de 1865 à 1868 à 26300 exemplaires environ
 500 / 600 €

208 Revolver Galand, six coups, calibre 380
 Canon rond avec bande sur le dessus. Carcasse numérotée
 Extracteur collectif à assiette, sous canon, par levier servant de pontet
 Plaquettes de crosse en noyer
 B.E. Vers 1870 600 / 700 €

209 Revolver Poivrière à broche type Deprez, six coups, calibre 9 mm. Barillet évidé gravé. Chien sans crête. Carcasse gravée
 Détente pliante. Plaquettes de crosse en noyer. Baguette noyer dans la crosse
 A.B.E. Vers 1860 / 1870 300 / 400 €



- 210 **Revolver à broche, système Breuer, double action, dix coups, calibre 9 mm**
 Canon rond de 15 cm rayé. Carcasse fermée
 Barillet rond tombant sur le côté droit. Détente sous pontet
 Plaquettes de crosse en ébène quadrillé. Baguette en fer
 B.E. Vers 1870 / 1880. Finition poli blanc 600 / 800 €
- 211 **Revolver à broche Lefauchaux, six coups, calibre 7 mm**
 Canon long à pans frappé "LEFAUCHEUX INVR BREVETE". Carcasse ouverte décorée au trait, barillet uni, détente anneau. Plaquettes de crosse en ébène quadrillé.
 Baguette en fer
 B.E. Vers 1870. Fabrication Liégeoise 300 / 400 €
- 212 **Revolver couteau de poche à broche, six coups, calibre 5,5 mm.** Canon à pans. Chien sans crête, détente pliante
 Plaquettes de crosse en ivoire
 B.E. Vers 1870 1 000 / 1 200 €
- 213 **Revolver à broche système Lefauchaux, six coups, calibre 7 mm.** Canon rond à pans au tonnerre
 Carcasse ouverte et barillet gravé de rinceaux feuillagés.
 Chien sans crête, détente pliante
 Plaquettes de crosse en noyer. Baguette en fer.
 B.E. Vers 1870 200 / 250 €
- 214 **Revolver Eyraud à broche, six coups, calibre 9 mm, double action.** Canon rond, à levier faisant basculer le canon. Carcasse ouverte gravé de rinceaux et de fleurs, frappé "BREVETE SGDG ER". Détente pliante. Plaquettes de crosse en noyer. B.E. Vers 1870- 1880 500 / 600 €

- 215 **Revolver Lefauchaux à broche, six coups, calibre 7 mm.**
 Canon rond marqué "E.Lefauchaux Bte à Paris." Carcasse ouverte gravée de rinceaux. Chien sans crête, détente pliante
 Plaquettes de crosse en noyer. Baguette en fer
 A.B.E. Vers 1870 / 1880 (*petites piqûres*) 300 / 400 €
- 216 **Long revolver du Montenegro, six coups, calibre 45 à percussion centrale.** Canon rond rayé. Barillet et carcasse gravés. Plaquettes de crosse en os. Anneau de dragonne
 B.E. Vers 1880
 L : 37,5 cm 800 / 1000 €
- 217 **Revolver à percussion centrale système ORTMANN, six coups, calibre 7 mm environ**
 Canon à pans frappé "H.ORTMANN INUR BREVETE", à levier faisant coulisser le canon et le barillet vers l'avant
 Carcasse ouverte et barillet gravé de rinceaux feuillagés
 Détente pliante. Plaquettes de crosse en ébène quadrillé
 B.E. Vers 1880 400 / 500 €
- 218 **Revolver à système, à percussion centrale, six coups, double action, calibre 10 mm.** Canon à pans. Barillet uni
 Plaquettes de crosse en noyer quadrillé (*fêle*)
 A.B.E. Vers 1880
 Finition nickelée (*accident au ressort de rappel*) 400 / 600 €
- 219 **Petit pistolet dit de cycliste, un coup, calibre 5,5 à percussion annulaire.** Canon rond à pans au tonnerre, éjecteur à oreille. Détente éperon. Plaquettes de crosse en noyer
 B.E. Dans son étui en drap marron à fermeture porte monnaie nickelé 200 / 250 €
- 220 **Fusil à tabatière SNIDER**
 Canon rond à hausse. Platine à corps plat, à couronne marquée "V.R.", "B.S.A. Co" et daté 1866. Garnitures et baguette en fer. Crosse en noyer avec bretelle en cuir
 E.M. 300 / 400 €
- 221 **Fusil type "Trapdoor" à percussion, britannique**
 Canon rond, à queue de culasse gravée "STORMS PATENT n°547". Platine à corps plat signée "R.HUGHES BIRMM" et chien à corps rond, rebronzé. Garnitures en laiton. Crosse en noyer. Baguette en fer réglementaire française
 A.B.E. Vers 1870- 1880 (*rebronzé*) 400 / 500 €
- 222 **Fusil de chasse à broche, deux coups, calibre 12, système Lefauchaux**
 Canons ronds, damas, en table, de couleur tabac. Chiens, platines arrières signées "Goutelle Tivet ft à Saint Etienne", devant, clé, pontet et plaque de couche joliment ciselés de feuilles de vigne et d'animaux. Crosse en noyer ciré
 B.E. Vers 1870 / 1880 400 / 500 €
- 223 **Fusil de chasse Darne à bloc basculant, modèle 1892, deux coups, calibre 12- 65.** Canons ronds en table rebleuis.
 Bloc de culasse finement gravé de rinceaux feuillagés
 Crosse en noyer verni quadrillé
 B.E. 5^e catégorie 600 / 800 €
- 224 **Carabine de jardin, un coup, calibre 9 mm, extracteur**
 Garnitures en fer
 Crosse en noyer en partie quadrillé 60 / 80 €
- 225 **Fusil de chasse à broche, deux coups, calibre 16**
 Canons en table. Platines arrières. Garnitures en fer
 E.M. Vers 1870 100 / 150 €
- 226 **Fusil de braconnier à broche, un coup**
 Canon rond démontable, à pans au tonnerre
 Crosse en noyer en partie quadrillée, sculptée
 E.M. Vers 1870 100 / 150 €
- 227 **Fusil de chasse Saulier à Grenoble à percussion centrale, chiens extérieurs, deux coups, calibre 16- 65**
 Canons juxtaposés. Crosse demi pistolet en noyer 60 / 80 €
- 228 **Fusil de chasse à percussion centrale, chiens extérieurs, deux coups, calibre 16- 65**
 Canons juxtaposés de 68 cm. Crosse en noyer en partie quadrillé de 38 cm avec sabot 60 / 80 €
- 229 **Fusil Carcano modèle 1891, calibre 6,5x52 mm**
 Crosse en noyer
 Catégorie D- 2 100 / 150 €
- 230 **Boîte de dix cartouches, pour Revolver Lefauchaux, calibre 15 à broche.**
 Dans sa boîte d'origine en carton de la Société Française des munitions. B.E. 80 / 100 €
- 231 **Boîte de dix cartouches chacune pour fusil Chassepot 1866**
 Dans une boîte en carton toilé
 A.B.E. 60 / 80 €

EQUIPEMENTS : ENSEMBLE CASQUES ET CUIRASSES, SHAKOS, CUIVRERIE...



- 232 **Rondache**
En fer forgé, portant au centre une pointe à quatre pans sur embase découpée en fleur et de quatre rivets en fer enrichi de laiton, pourtour garni de rivets en laiton
Bordure à bourrelet guilloché
A.B.E. Allemagne. XVII^e siècle 1 200 / 1 500 €
- 233 **Rondache de panoplie**
En fer, portant au centre d'une pointe à quatre pans sur embase carrée, gravé de châteaux forts, d'églises, de saints et de guerriers, l'ensemble entrecoupé de rinceaux feuillagés
Bordé de rivets en fer et d'un bourrelet guilloché. Prise en cuir
B.E..XIX^e siècle 900 / 1 200 €
- 234 **Bouton d'uniforme d'officier de la Garde nationale**
En laiton (*restes de dorure*)
Monté avec une cocarde royale en toile ivoire (*postérieure*)
A.B.E. Epoque Restauration. 60 / 80 €
- 235 **Hausse col révolutionnaire d'officier de la Garde nationale**
En laiton. Motif en cuivre argenté aux trophées d'armes et devises "Notre union fait notre force"
A.B.E. (*composite*). 80 / 100 €
- 236 **Plaque d'ornement aux Grandes Armes de France, ceintes du Collier du Saint Esprit**
En laiton estampé et doré
B.E. Epoque Restauration 60 / 80 €
- 237 **Deux hausses col**
a) un à motif au cor d'infanterie légère d'époque Restauration en laiton
b) un à motif d'officier toutes armes d'époque III^e République en argent (*manques*)
A.B.E. (*remontages composites*) 80 / 100 €
- 238 **Plaque de shako de la 10^{ème} Légion de garde nationale**
En cuivre argenté (*restes*).
A.B.E. Epoque Monarchie de Juillet 40 / 50 €
- 239 **Plaque de shako d'officier de chasseur de la garde nationale.**
En cuivre argenté.
A.B.E. (*Accidents*). Monarchie de Juillet 40 / 60 €
- 240 **Hausse d'officier de la Garde nationale**
En laiton. Motif argenté au coq et à la poignée de main
Avec ses boutons en passementerie argent et sa doublure en peau blanche
B.E. II^e République 80 / 100 €
- 241 **Hausse col d'officier de la Garde nationale**
En laiton doré. Motif au coq sur faisceaux de licteur entrecroisés. Doublure de velours noir
Boutons en passementerie de fil d'argent
B.E. II^e République 60 / 80 €
- 242 **Plaque de shako modèle 1856 d'officier du 2^{ème} Régiment d'infanterie de Marine**
En laiton estampé, doré
B.E. Epoque Second Empire 150 / 200 €
- 243 **Plaque de shako de musicien**
En laiton. Motif rapporté à la lyre
B.E. Epoque Second Empire 60 / 80 €



- 244 **Plaque de shako de l'E.S.M. Saint Cyr modèle 1872**
En laiton
B.E. 60 / 80 €
- 245 **Plaque de casque à pointe d'officier de réserve, modifiée**
En laiton estampé et doré
B.E. Vers 1880 80 / 100 €
- 246 **Ensemble de sept grenades, ornements de retroussis E,**
fil blancs sur fond de drap bleu
A.B.E. Epoque Restauration
H : 7 cm 100 / 150 €
- 247 **Ensemble de neuf cocardes en métal et cuir, pour coiffures et shakos**
Huit en métal estampé, dont six tricolores
Une moderne en cuir tricolore
A.B.E. (*éclats*). XIX^e siècle 60 / 80 €
- 248 **Ensemble de six cuivrerries :**
a) Motif en laiton aux Armes de France sur canons entrecroisés. Présenté sur un support
H : 5,5 cm
b) Motifs en laiton de banderolle de giberne de chasseurs à cheval. III^e République
c) Plaque de garde chasse en laiton estampé. III^e République.
d) Plaque au modèle de la plaque modèle 1816. En cuivre galvanisé
e) Plaque au modèle de celle de la Garde nationale II^e République. En plomb
d) Deux motifs d'ornement à décor de fleurettes
En cuivre et laiton, sur support en cuir
A.B.E. 150 / 200 €
- 249 **Ensemble comprenant :**
a) Mors d'artillerie à cheval en fer (piqûres). Motifs de bossettes en laiton aux canons entrecroisés surmontés de la grenade
b) Porte fer à cheval en cuir brun, avec son fer et cinq clous.
c) Porte sabre. En cuir brun
d) Porte carte en cuir brun. Fabrication Jannin à Saumur
Il contient deux cartes entoilés d'Epinal et de Lyon et sa région
A.B.E. III^e République 200 / 300 €
- 250 **Paire de fontes de grosse cavalerie**
En fort cuir brun
B.E. Fin du XIX^e siècle 150 / 200 €
- 251 **Deux instruments de démontage de fusil gras modèle 1874**
60 / 80 €



252 Ensemble de quatre flammes de parement :
 - trois aux couleurs françaises
 H : 1m50
 Un avec support en bois
 - une vaudoise, verte et blanche. H : 2 m
 Support en bois.
 - une suisse, rouge et blanche.
 H : 2 m. Support en bois
 En toile. B.E. 60 / 80 €

253 - Carré en soie "Ecole spéciale militaire." 90 x 90 cm
 - Trois petits drapeaux de pavoisement. 15 x 20 cm
 aux Armes de France. Avec leurs hampes
 A.B.E. 80 / 100 €

254 Tablier de sapeur, en buffle, avec ses attaches en laiton
 A.B.E. (*petits manques*). Vers 1850 150 / 200 €

255 Habit d'académicien
 En drap noir, brodé de fil jaune et vert à décor de branches d'olivier au collet, plastron, parements, nœud de taille, poches et basques. Boutons décorés en suite
 Intérieur en toile écrue marquée à l'encre "Lallemand"
 Collet et plastron doublé de velours noir
 A.B.E. XIX^e siècle (*doublure des basques postérieure*)
 300 / 500 €

256 Ensemble indo persan comprenant :
 - Casque Kulah Khud. Bombe en fer surmonté d'une pointe à pans, avec nasal et deux porte plumail, entièrement ciselé de feuillages, d'écritures et de réserves en étoiles incrustées d'or
 Nuquière à côte de maille à dix dents
 - Rondache en fer ciselé à quatre bossettes en fer, entièrement décoré en suite. Bordé de laiton, avec reste de tissu à l'intérieur
 - Deux bras de défense, en fer ciselé incrusté d'or
 Doublure en toile
 A.B.E. XIX^e siècle 1 500 / 2 500 €

257 Casque à pointe prussien de la garde modèle 1915
 Bombe en cuir. Plaque à l'Aigle, pointe et jonc en fer peint
 A.B.E. (*manque jugulaires et cocardes*) 100 / 150 €

258 Shako d'officier de grenadier de la Garde nationale.
 Fut en carton recouvert de drap bleu. Galon brodé écarlate et bourdalou en cuir verni. Calotte en carton bouilli et visière vernie.
 Plaque au coq et à la poignée de main, ajourée au chiffre "1" et jugulaires à fausses écailles doublées de velours, en cuivre argenté
 Cocarde tricolore. Pompon écarlate
 Coiffé intérieure en basane
 A.B.E. II^e République. 300 / 500 €



259 Ensemble de casque et cuirasse de cuirassier :

- Casque de trompette de cuirassier modèle 1858
 Cimier à godrons et marmouzet en laiton estampé
 Bombe en fer. Bandeau en veau marin. Rosettes de jugulaires et jugulaires à anneaux doublées de cuir, en laiton
 Restes de coiffe intérieure
 Crinière en crin rouge et houpette de marmouzet en crin M.E. (*accident à la nuquière et au bandeau*)
 - Cuirasse de cuirassier, troupe, modèle 1825
 Plastron et dossière en tôle de fer avec rivets en laiton
 Epaulières à gourmettes en laiton doublées de cuir
 Attaches d'épaulière et agrafes en laiton
 Tirants en cuir (*manque un*)
 Marquages de la Manufacture Royale du Klingenthal de 1827 et 1830
 A.B.E. (*manque la ceinture*) 500 / 600 €

260 Ensemble de cuirassier :

- Casque modèle 1874. Bombe en fer. Cimier, bandeau à la grenade, jugulaire à écailles, jonc, bossettes et marmouzet en laiton. Crinière en crin noir, marmouzet en crin rouge.
 Plumet écarlate (*manque doublure de la nuquière*)
 E.M.
 - Cuirasse :
 Devant en tôle de fer à rivets en laiton marquée
 "Mre Imple de Châtlt 7bre 1860 1^{re} T. 2^e Larg"
 Dossière en tôle de fer à rivets en laiton marquée
 "Mre d'Armes de Chât. Août 1880 3^e T. 1^{re} Larg."
 Bretelles et ceinture en cuir, à chaînettes, tirants et boucles en laiton
 Paire d'épaulettes écarlates doublées de drap bleu
 Gilet de cuirasse en toile écrue et feutre rouge (*reconstitution*)
 Epoque III^e République (*composite*). 1 000 / 1 200 €

261 Trois chapes et une boulerolle pour épées d'époque

Premier Empire-Restauration
 En laiton. B.E. 40 / 50 €

262 Pointe et empennage de flèche

Motifs décoratifs, vissables, en laiton doré
 H : 20 cm
 On y joint un motif de coffret en laiton découpé
 B.E. 80 / 100 €

263 Masque à gaz, probablement russe

Dans sa boîte avec cartouche datée 1939
 Dans l'état
 On y joint un reste de fusil de chasse à percussion, avec platines arrières, chiens, pièce de pouce en argent 40 / 60 €

FUSILS ET CARABINES DE CHASSE DE TIR CATÉGORIES C ET D1

Conditions spéciales pour l'achat des armes de catégorie C soumise à déclaration, et de catégorie D 1° soumise à enregistrement.

Pour l'achat des armes de catégories C soumises à déclarations, l'acquéreur doit fournir une pièce d'identité et un permis de chasse validé de l'année (ou de l'année précédente) ou une licence de tir en cours de validité (ou de l'année précédente).

Pour l'achat des armes de catégories D1 soumises à enregistrement, l'acquéreur doit fournir une pièce d'identité et un permis de chasse validé de l'année (ou de l'année précédente) ou une licence de tir en cours de validité (ou de l'année précédente).

N.B. : les armes de chasse ou de tir sont vendues dans l'état, sans garantie, aucune réclamation une fois l'adjudication prononcée sera prise en compte. L'exposition préalable ayant permis de les examiner, de les prendre en main et de prendre toutes les mesures nécessaires.



- 264 Fusil de chasse Falcor, deux coups, calibre 12- 70, extracteur
 Canons superposés de 70 cm, bande ventilée
 Crosse pistolet en noyer en partie quadrillé de 36 cm
 Dans une housse de transport en cuir
 Catégorie D- 1. 300 / 400 €

- 265 Fusil silencieux Canna Cromata calibre 12- 70, extracteur
 Canon de 66 cm. Bascule gravée
 Crosse pistolet en partie quadrillé
 Catégorie D- 1 200 / 300 €

- 266 Carabine de chasse, un coup, calibre 410
 Canon rond. Crosse demi pistolet
 Catégorie D- 1 80 / 100 €

- 267 Fusil silencieux Canna Cromata calibre 410 / 76
 Bascule gravée. Crosse pistolet en partie quadrillé
 Catégorie D- 1 200 / 300 €

- 268 Fusil de chasse Robust modèle 222, deux coups, calibre 16- 65, extracteur
 Canons juxtaposés de 70 cm. Bascule droite, bleuie
 Crosse demi pistolet en noyer en partie quadrillée de 36 cm
 Catégorie D- 1 150 / 200 €

- 269 Carabine à verrou de jardin "Le Moineau", un coup, calibre 9 mm
 Crosse en noyer (oxydation)
 Catégorie D- 1 30 / 40 €



- 270 Carabine à verrou, un coup, calibre 8 mm**
Crosse demi pistolet en noyer
Catégorie D- 1 40 / 60 €
- **271 Fusil de chasse semi auto Luigi Franchi. Prestige S, calibre 12- 70, trois coups**
Canon rond, bande ventilée, bloc de culasse gravé
Crosse pistolet en noyer verni en partie quadrillé
Dans une housse de transport en skaï
Catégorie C à déclarer 300 / 400 €
- **272 Fusil de chasse Benelli Super 90, calibre 12- 70**
Canon rond avec bande ventilée. Crosse pistolet en noyer verni de 35,5 cm en partie quadrillé
Catégorie C à déclarer 500 / 600 €
- 273 Fusil Benelli Super 90 calibre 12- 70**
Canon rond à bande ventilée de 69,5 cm
Crosse pistolet en noyer quadrillé de 36 cm
Catégorie C à déclarer 400 / 500 €
- 274 Fusil de chasse Hammerless, deux coups, calibre 12- 70, éjecteurs**
Canons juxtaposés de 68 cm. Bascule droite, sécurité latérale gauche. Crosse en noyer en partie quadrillé de 36,5 cm avec sabot en caoutchouc
Catégorie D- 1 150 / 200 €
- 275 Fusil de chasse Hammerless Verney Carron, deux coups, calibre 20- 70, extracteur**
Canons juxtaposés de 68 cm. Bascule droite gravée, trempée gris. Crosse demi- pistolet en noyer de 36 cm. Bretelle en cuir
Catégorie D- 1 250 / 350 €
- **276 Fusil de chasse Thomas Bland à faux corps, deux coups, calibre 12- 70, éjecteurs**
Canons juxtaposés de 76,5 cm
Crosse en noyer en partie quadrillé de 35,5 cm
Catégorie D- 1 500 / 600 €
- **277 Carabine à verrou système Mauser calibre 8x68 S**
Double détente Steicher. Crosse à joue pistolet en noyer en partie quadrillé de 37 cm avec sabot amortisseur.
Monté avec une lunette Carl Zeiss Diasta 8x52
Bretelle en cuir
Catégorie C. à déclarer 700 / 800 €
- **278 Carabine à verrou système Mauser Franconia Jagd, calibre 6,5x68**
Crosse pistolet en noyer en partie quadrillé de 36 cm
Fût court. Bretelle en cuir et daim.
Monté avec une lunette Zeiss Diavari Z 1,5... 6x42.
Catégorie C 700 / 800 €
- **279 Fusil de chasse Robust Ideal n°268, calibre 12- 65, extracteur**
Canons juxtaposés de 70 cm. Crosse en noyer en partie quadrillé de 36 cm avec bretelle automatique
Catégorie D- 1 300 / 400 €
- **280 Fusil de chasse à platines Edouard Kettner modèle San Remo, deux coups, calibre 28- 70, éjecteurs**
Canons juxtaposés de 71 cm. Platines et bascule gravées
Crosse en noyer en partie quadrillé de 37 cm
Catégorie D- 1 900 / 1 000 €
- 281 Fusil de chasse à platines, deux coups, calibre 12- 70, éjecteurs**
Canons juxtaposés de 70 cm. Platines et bascule gravée de rinceaux, trempée gris
Crosse en noyer en partie quadrillé de 34,5 cm avec sabot
Catégorie D- 1 450 / 500 €
- 282 Fusil de chasse Hammerless "Grosfils à Bruxelles", deux coups, calibre 12- 70, éjecteurs**
Canons juxtaposés de 62 cm. Bascule droite
Crosse en noyer en partie quadrillé de 31 cm. (oxydation)
Catégorie D- 1 150 / 250 €
- 283 Fusil de chasse Hammerless, deux coups, calibre 16- 65, extracteur de Calvin Brigholes**
Canons juxtaposés de 65,5 cm. (piqûres)
Bande plume. Crosse demi pistolet en noyer de 36 cm .
Catégorie D- 1 80 / 100 €
- **284 Fusil de chasse DARNE modèle R13, deux coups, calibre 12- 65, extracteur**
Canons juxtaposés de 65 cm. Coulisseau gravé de bouquets
Crosse demi pistolet de 36 cm en noyer en partie quadrillé
Catégorie D- 1 200 / 300 €
- **285 Carabine double Express à platines "Raick Frères à Liège", calibre 9,3x74R**
Canons juxtaposés de 60 cm
Platines et bascule gravé de rinceaux feuillagés
Crosse en noyer en partie quadrillé de 38 cm
Monté avec une lunette HAKKO 1x- 3x20.
Catégorie C à déclarer 1 500 / 1 600 €
- **286 Fusil de chasse à platines Aya Aguire Aranzaba, deux coups, calibre 12- 70 éjecteurs.**
Canons juxtaposés de 71 cm. Platines gravées de rinceaux feuillagés, démontables. Crosse en noyer en partie quadrillé de 38 cm. Bretelle en cuir
Catégorie D- 1 700 / 800 €
- 287 Fusil de chasse Hammerless, deux coups, calibre 16- 65, extracteur**
Canons juxtaposés de 69 cm. Bascule unie, droite
Crosse en noyer en partie quadrillée de 36 cm avec rallonge
Catégorie D- 1 100 / 150 €

Nicolas DEBUSSY et Carine AYMARD
Commissaires-Priseurs habilités
20 rue Jean Jaurès (place de la Gare) - 06400 Cannes
TÉL : +33 (0)4 93 38 41 47 - FAX : +33 (0)4 93 39 33 93
www.cannes-encheres.com - Email : info@cannes-encheres.com

- VENTE DU SAMEDI 19 JUILLET 2014
 VENTE DU DIMANCHE 20 JUILLET 2014

Le Commissaire-Preneur et les experts se chargent d'exécuter, gratuitement, les ordres d'achat qui leur sont confiés, en particulier par les amateurs ne pouvant assister à la vente.

Je vous prie d'acquérir, pour mon compte personnel, les numéros ci-dessous désignés, aux prix d'adjudication indiqués :

Nom :

Adresse :

Téléphone : Fax : Email :

Banque : N° de compte :

Je désire prendre les lots qui me seront adjugés à l'Étude au bureau de l'Expert à m'expédier**

Date : Signature :

Acompte ci-joint CHÈQUE ESPÈCES

PARTIE À REMPLIR PAR VOS SOINS

Lot n°	Désignation	Prix limite d'adjudication en € (Frais et taxes non compris)

EXTRAITS DES CONDITIONS GÉNÉRALES DE VENTE

La vente se fera expressément au comptant. L'adjudicateur devra acquitter par lot, en sus du montant de l'enchère, les frais et les taxes suivants : 25 % (20,83 % HT + TVA sauf livres 23,69% HT + TVA). Les lots marqués ♦ sont vendus par autorité de justice dont les frais sont de 14,40 % (12% hors taxe + TVA). La TVA sur les frais sera retournée à l'adjudicataire sur présentation des justifications d'exportation. Aucune réclamation ne sera recevable dès l'adjudication prononcée. Toutes les précisions (dimensions, poids et calibres), concernant les objets ne sont données qu'à titre indicatif. Photographies non contractuelles. Les lots sont vendus dans l'état où ils se trouvent au moment de l'adjudication. Les enchérisseurs ont la possibilité, au cours de l'exposition précédant la vente, de se renseigner sur l'état des lots. L'adjudicataire sera le plus offrant et dernier enchérisseur, et aura pour obligation de remettre ses noms et adresse dès l'adjudication prononcée. La personne portant les enchères est, aux yeux de la loi et de la Société de Vente, le seul et unique adjudicataire. Si celle-ci le fait pour le compte d'un tiers, elle agit sous sa propre responsabilité et restera seul responsable de l'acquiescement du bordereau. Dès l'adjudication prononcée les achats sont sous l'entière responsabilité de l'adjudicataire. Aucun lot ne sera remis aux acquéreurs avant acquiescement de l'intégralité des sommes dues. En cas de paiement par chèque, la délivrance des lots pourra être reportée jusqu'à l'encaissement de celui-ci. Les acquéreurs non résidents en France ne pourront prendre livraison de leurs achats qu'après un règlement par virement ou en espèces.

En cas de contestation au moment des adjudications, c'est à dire s'il est établi que deux ou plusieurs enchérisseurs ont simultanément porté une enchère, le dit objet sera immédiatement remis en adjudication. L'ordre du catalogue sera suivi. Toutefois, la Société de Vente et l'expert se réservent le droit de réunir ou de diviser des lots. Les éventuelles modifications aux conditions de vente ou aux descriptions du catalogue seront annoncées verbalement pendant la vente et notées sur le procès-verbal. Un enchérisseur ne pouvant assister à la vente pourra remplir le formulaire d'ordre d'achat joint au catalogue. Les ordres d'achat sont une facilité pour les clients. La Société de Vente ou les experts ne sont pas responsables pour avoir manqué d'exécuter un ordre par erreur. Pour être sûr que les ordres soient acceptés, veuillez remplir soigneusement l'ordre d'achat joint au catalogue et nous l'adresser au moins 48 heures avant le début de la vente. L'acquéreur sera lui-même chargé de faire assurer ses acquisitions. La Société de Vente décline toute responsabilité quant aux dommages que l'objet pourra encourir, et ceci dès l'adjudication prononcée.

* Les lots marqués d'un astérisque peuvent être vendus à titre exceptionnel et conformément aux articles L321-5 et L321-32 du code de commerce par des salariés, dirigeants ou associés de l'étude ainsi que par l'expert de la vente.

** Toutes formalités et transports demeurent à la charge exclusive de l'acquéreur et sous sa responsabilité.

CONDITIONS COMPLETES SUR NOTRE SITE.