



# ART MODERNE & CONTEMPORAIN

Vendredi 14 février  
Samedi 15 février  
Dimanche 16 février

2020

CANNES  
ENCHERES



Vendredi 14 Février à 14h

**Vente aux enchères publiques**

HÔTEL DES VENTES

20 RUE JEAN JAURÈS (PLACE DE LA GARE) 06400 CANNES

Tél. : 04 93 38 41 47

info@cannes-encheres.com

www.cannes-encheres.com

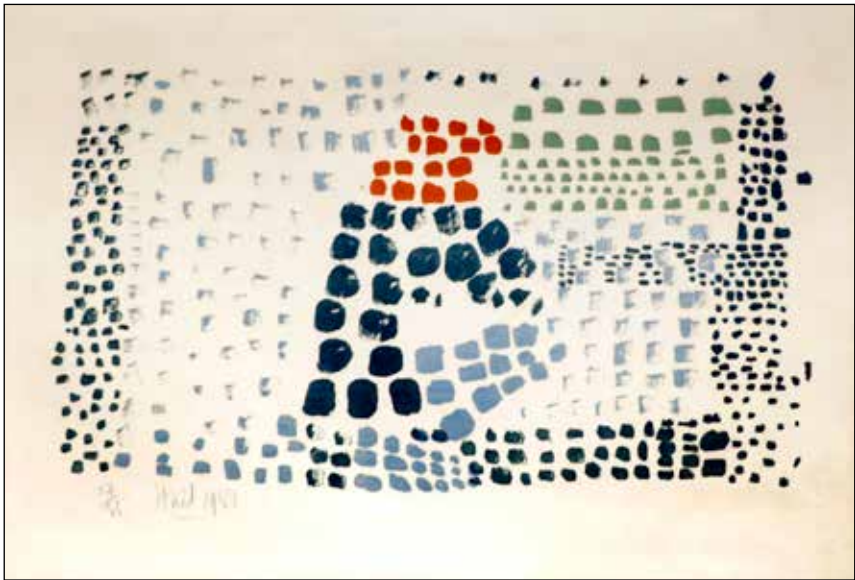
**Expositions publiques**

Mercredi 12 et Jeudi 13 février de 10h à 12h et de 14h30 à 18h

**Expert : Marc BRIAT - 22, rue de Miromesnil - 75008 Paris - Tél. : 06 20 61 75 97**

*CATALOGUE COMPLET (TOUS LES LOTS REPRODUITS) SUR :*

*WWW.INTERENCHERES.COM*



221

*NOUS INFORMONS LES ACHETEURS ET LES VENDEURS QUE, DEPUIS OCTOBRE 2018,  
NOS VENTES NE SONT PAS RÉFÉRENCÉES SUR ARTPRICE :  
AUCUNE FICHE, PHOTO, NI RÉSULTAT AVANT OU APRES VENTE.*

**AUCTION**FR  
VENTES AUX ENCHÈRES D'OBJETS D'ART

**DROUOT**  
DIGITAL  
Live



INTERENCHERES



interencheres-live.com

Enchères LIVE et ordres d'achat secrets

**ART MODERNE & CONTEMPORAIN**

**Nicolas DEBUSSY et Carine AYMARD**  
Commissaires-Priseurs habilités

LIVRES - ESTAMPES  
TABLEAUX & SCULPTURES



11 **Hans BELLMER (1902-1975)**  
*Intérieur surréaliste*  
 Gravure en noir sur papier  
 Signé en bas à droite  
 Numéroté 64/100 en bas à gauche  
 76 x 56 cm

200 / 300 €



22

21 **Georges BRAQUE (1882-1963)**  
*Composition pour Illiadz - 1961*  
 Epreuve sur parchemin  
 Signé (dans la planche) en bas à droite  
 29 x 37 cm  
*Note : Couverture de l'ouvrage "Sentences sans paroles" édité à 62 exemplaires par Illiadz en 1961* 500 / 700 €



21

22 **Georges BRAQUE (1882-1963)**  
*Oiseau rouge - 1963*  
 Carte de vœux lithographiée en couleur sur papier  
 Signé à l'encre de Chine "Mes bons vœux 1963 G. Braque" à droite  
 10 x 15,5 cm 300 / 400 €



25

25 **Bernard BUFFET (1928-1999)**  
*Fruits dans le compotier*  
 Lithographie en couleur sur papier  
 Signé en bas à droite  
 Numéroté 49/75 en bas à gauche  
 65 x 50 cm 900 / 1 100 €

12 lithographies de Buffet dans la vente



26

26 **Bernard BUFFET (1928-1999)**  
*Clown travesti - 1968*  
 Lithographie en couleur sur papier  
 Signé et justifié E.A. en bas à gauche  
 72 x 50 cm  
*Bibliographie : Sorlier n° 160* 900 / 1 100 €



27

27 **Bernard BUFFET (1928-1999)**

*Bretagne*

Lithographie en couleur  
sur papier

Signé en bas à droite

Numéroté 14/150 en bas à gauche  
58 x 76 cm 750 / 850 €



28

29 **Bernard BUFFET (1928-1999)**

*Le microscope - 1969*

Lithographie en couleur sur papier

Sorlier graveur

Signé en bas à droite

Justifié E.A. en bas à gauche

72 x 56 cm

*Bibliographie: Sorlier n° 316* 700 / 900 €



29

28 **Bernard BUFFET (1928-1999)**

*Marianne - 1989*

Lithographie en couleur sur papier

Signé en bas à droite

Numéroté 46/450 en bas à gauche  
76 x 56 cm 700 / 900 €



30

30 **Bernard BUFFET (1928-1999)**

*Mlle Colombine - 1968*

Lithographie en couleur  
sur papier

Signé en bas au milieu

Numéroté 7/120

en bas à gauche

72 x 51 cm

*Bibliographie:*

*Sorlier n° 169* 600 / 800 €



31

31 **Bernard BUFFET (1928-1999)**

*La géante - 1968*

Lithographie en couleur  
sur papier

Signé et numéroté 7/120

en bas à gauche

72 x 51 cm

*Bibliographie:*

*Sorlier n° 156* 600 / 800 €



32

32 **Bernard BUFFET (1928-1999)**

*La naine - 1968*

Lithographie en couleur  
sur papier

Signé et numéroté 7/120

en bas à gauche

72 x 51 cm

*Bibliographie:*

*Sorlier n° 173* 600 / 800 €



33



40

**33 Bernard BUFFET (1928-1999)**

*Le triomphe de la Mort - 1958*

Pointe-sèche en noir rehaussée à l'aquarelle sur papier

Signé en bas à droite

40 x 32 cm

*Note: Planche extraite de l'ouvrage "Voyages fantastiques"*

500 / 700 €

**19 lithographies de Chagall dans la vente  
dont 8 cartes de vœux**

**40 Marc CHAGALL (1887-1985)**

*Frontispice - 1969*

Lithographie en couleur sur papier

Signé et numéroté 76/100 sur la partie gauche

23 x 40 cm (*plier au milieu*)

*Bibliographie: Sorlier n° 595*

1 000 / 1 200 €



41



50



51

**41 Marc CHAGALL (1887-1985)**

*Vers l'autre clarté - 1985*

Lithographie en couleur sur papier

Cachet de la signature en bas à droite

Numéroté 33/500 et cachet de l'atelier en bas à gauche

62,5 x 47,5 cm

*Bibliographie: Sorlier n° 1050*

*Note: Il s'agit de la dernière lithographie gravée par Chagall, achevée quelques heures avant son décès*

800 / 1 000 €

**50 Marc CHAGALL (1887-1985)**

*Carte de vœux - 1979*

Lithographie en couleur sur papier

Avec envoi de Vava Chagall

14 x 11 cm

*Note: Carte éditée à 200 exemplaires*

*Bibliographie: Sorlier n° 956*

150 / 200 €

**51 Marc CHAGALL (1887-1985)**

*Carte de vœux - 1980*

Lithographie en couleur sur papier

Avec envoi de Vava Chagall

14 x 11 cm

*Note: Carte éditée à 200 exemplaires*

*Bibliographie: Sorlier n° 988*

150 / 200 €

**25 lithographies de Dali dans la vente**



70



72



77

70 **Salvador DALI (1904-1989)**  
*L'éjection de la civilisation (Les vitraux)- 1973*  
 Lithographie en couleur (composée de quatre feuilles) sur papier  
 Carpentier éditeur  
 Signé en bas à droite  
 130 x 140 cm  
*Note : Cette lithographie a été tirée en format 48 x 65 cm et 4 ou 5 exemplaires ont été tirés en grand format comme le notre*  
*Bibliographie : Catalogue Raisonné n° 1146*  
 400 / 500 €

72 **Salvador DALI (1904-1989)**  
*Paysage avec figures-soleil - 1968-1980*  
 Aquatinte en couleur sur papier  
 Signé en bas à droite  
 Numéroté 72/80 en bas à gauche  
 44 x 44 cm  
*Bibliographie : Catalogue Raisonné n° 237*  
 250 / 350 €

77 **Salvador DALI (1904-1989)**  
*Leda Atomica*  
 Lithographie en couleur sur papier  
 Signé en bas à droite  
 Justifié E.A. en bas à gauche  
 76 x 56 cm  
*Note : Édition à 300 exemplaires*  
 250 / 350 €



79



81



84

79 **Salvador DALI (1904-1989)**  
*Tauromachie aux papillons*  
 Lithographie en couleur sur papier  
 Signé en bas à droite  
 Justifié E.A. en bas à gauche  
 76 x 56 cm  
*Note : Édition à 250 exemplaires*  
 200 / 250 €

81 **Salvador DALI (1904-1989)**  
*Asumpta corpuscularia lapislazulina*  
 Lithographie en couleur sur papier  
 Signé en bas à droite  
 Numéroté 25/300 en bas à gauche  
 75 x 55 cm  
 200 / 250 €

84 **Salvador DALI (1904-1989)**  
*Le grand masturbateur*  
 Lithographie en couleur sur papier  
 Signé en bas à droite  
 Justifié E.A. en bas à gauche  
 55 x 75 cm  
*Note : Édition à 300 exemplaires*  
 200 / 250 €

7 lithographies de Dufy dans la vente



97 **Raoul DUFY (1877-1953)**

*L'amour - vers 1910*

Bois gravé en noir sur papier

Cachet de l'atelier en bas à gauche

Numéroté 164/220 en bas à droite

50,5 x 65,5 cm

350 / 450 €

97



100 **Raoul DUFY (1877-1953)**

*Calèches devant le château*

Lithographie en couleur sur papier

Pierre de Tartas éditeur

Signature (non garantie) en bas à droite

Numéroté 131/180 en bas à gauche

15 x 22 cm

200 / 250 €

100



117

117 **Alberto GIACOMETTI (1901-1966)**

*Portrait du célèbre Orlandale - 1962*

Trois eaux-fortes en noir sur papier

(sous un même encadrement)

Iliaz éditeur

27 x 21 cm (chaque)

1 500 / 2 000 €

118 **Natalia GONTCHAROVA (1881-1962)**

*Pustynniki - 1913*

Lithographie en noir sur papier

18,5 x 14,5 cm

Note : Rare lithographie extraite de l'ouvrage "Les ermites" de Alexsej Kruchenykh édité en 1913

200 / 300 €



118





128



134

**4 lithographies de Jouve dans la vente**

- 128 **Paul JOUVE (1878-1973)**, d'après  
*Jaguar*  
Lithographie en couleur sur papier  
Signé (dans la planche) en bas à gauche  
24,5 x 19,5 cm  
*Note : Planche extraite de l'ouvrage  
"Paul Jouve" par Charles TERRASSE  
édité en 1948* 150 / 200 €

- 134 **Marie LAURENCIN (1883-1956)**  
*La femme au hamac - 1922*  
Aquatinte en couleur sur papier  
Gravé par Jacques VILLON en 1924-1925  
Tirage des ateliers de chalcographie du Louvre  
Signé et daté (dans la planche) en bas à droite  
58 x 75 cm (légèrement insolée)  
*Bibliographie : Catalogue Raisonné par  
Ginestet et Pouillon, n° 642 250 / 350 €*

**7 lithographies de Léger dans la vente**



139



141

- 139 **Fernand LEGER (1881-1955)**  
*La grande parade sur fond rouge - 1955*  
Procédé Jacomet en couleur sur papier  
Monogrammé et daté (dans la planche)  
en bas à droite  
Édition à 250 exemplaires  
40 x 50 cm  
*Note : Planche extraite du portfolio "Contraste"  
(Le Vent d'Arles éditeur en 1959)* 400 / 500 €

- 141 **Fernand LEGER (1881-1955)**  
*Les constructeurs - 1950*  
Procédé Jacomet en couleur sur papier  
Monogrammé et daté (dans la planche)  
en bas à droite  
Édition à 250 exemplaires  
40 x 50 cm  
*Note : Planche extraite du portfolio "Contraste"  
(Le Vent d'Arles éditeur en 1959)* 400 / 500 €



145

- 145 Louis LEGRAND (1863-1951)**  
*Flore artificielle*  
 Signé (dans la planche) en bas à droite  
 Tiré (dans la planche) en bas à gauche  
 23 x 15 cm  
*Bibliographie : Catalogue Raisoné Arwas*  
*n° 133* 100 / 150 €



147

- 147 Maximilien LUCE (1858-1941)**  
*Camaret - 1895*  
 Lithographie en couleur sur papier  
 contrecollé sur papier  
 Signé sur le montage en bas à droite  
 25,5 x 39 cm 200 / 300 €



159

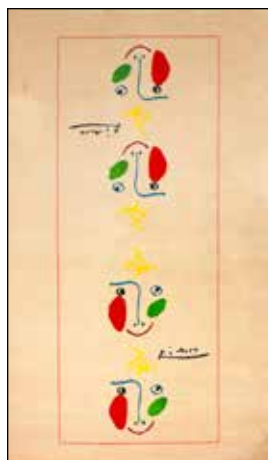
- 159 Henri MATISSE (1869-1954)**  
*Elle aimée (Poésies antillaises) - 1972*  
 Lithographie en brun sur papier  
 Porte une signature (non garantie)  
 en bas à droite  
 Numéroté 22/100 en bas à gauche  
 38 x 28 cm (*très légères rousseurs*)  
*Bibliographie : Catalogue Raisoné*  
*Duhuit n° 37* 250 / 350 €

**29 lots autour de Picasso dans la vente**



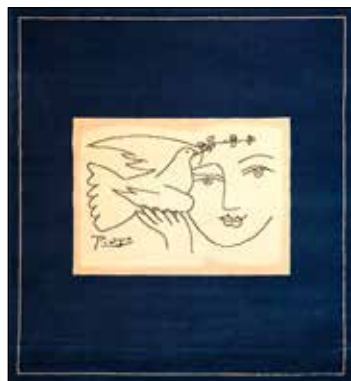
177

- 177 Pablo PICASSO (1881-1973)**  
*Le poète couronné, hommage à Eluard - 1958*  
 Pointe-sèche en noir sur papier. Iliazd éditeur  
 Daté (dans la planche) en haut à droite  
 41 x 31 cm  
*Note : Gravure extraite de l'ouvrage "Sillage*  
*intangible" édité à 50 exemplaires par*  
*Iliazd en 1958 en hommage à Paul Eluard,*  
*mort en 1952* 1 000 / 1 500 €



178

- 178 Pablo PICASSO (1881-1973), d'après**  
*Visages*  
 Tapis en laine  
 Signé (dans la trame) deux fois  
 295 x 170 cm  
*Note : Édition autorisée par la Succession*  
*Picasso à 500 exemplaires* 1 000 / 1 200 €
- 179 Pablo PICASSO (1881-1973), d'après**  
*Le visage de la Paix*  
 Tapis en laine  
 Signé (dans la trame) en bas à gauche  
 Numéroté 3/500 sur le bolduc  
 200 x 170 cm  
*Note : Édition autorisée par la Succession*  
*Picasso à 500 exemplaires* 700 / 1 000 €



179



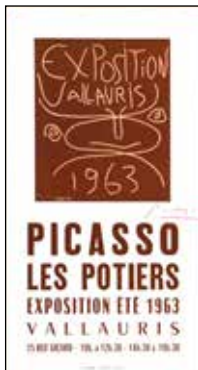
182

- 181 **Pablo PICASSO (1881-1973), d'après**  
*Maternité - 1963*

Lithographie en couleur sur papier  
Signé et daté (dans la planche) en haut à gauche  
50 x 39 cm 400 / 500 €

- 182 **Pablo PICASSO (1881-1973), d'après**  
*La Tragédie / Les amoureux / Le gourmet*  
Trois assiettes en argent massif 800/1000°  
Sculpté par Alfred Brunettin

Monogrammé par celui-ci en bas (chaque)  
The Hamilton Mint éditeur en 1972-1973  
D : 20,5 cm (chaque)  
Poids total : 849 g 300 / 400 €



181

183

- 183 **Pablo PICASSO (1881-1973), d'après**  
*Exposition Vallauris - 1963*

Affiche lithographique en couleur sur papier. Arnera imprimeur  
Signé au pastel rouge au milieu à droite  
50 x 27,5 cm (*légère déchirure au milieu à gauche*)  
*Provenance : Ancienne collection du député communiste*  
*Georges Gosnat (1914-1982)*  
*Bibliographie : Czwiklitzer n° 50* 250 / 350 €

- 216 **Georges ROUAULT (1871-1958)**  
*Fleurs du mal (planche n° 1) - 1933*

Lithographie en noir sur papier. A. Vollard éditeur  
Signé en bas à droite. Annoté "1<sup>er</sup> état" en bas à gauche. Titré en bas au milieu  
55,5 x 36 cm (*insolée, pliure en bas*)



216

*Bibliographie :*

- *Chapon et Rouault n° 365*

- *Johnson n° 127*

400 / 500 €

- 221 **Nicolas de STAEL**  
**(1914-1955)**

*Le mur, étude en couleur - 1951*

Lithographie en couleur  
sur papier

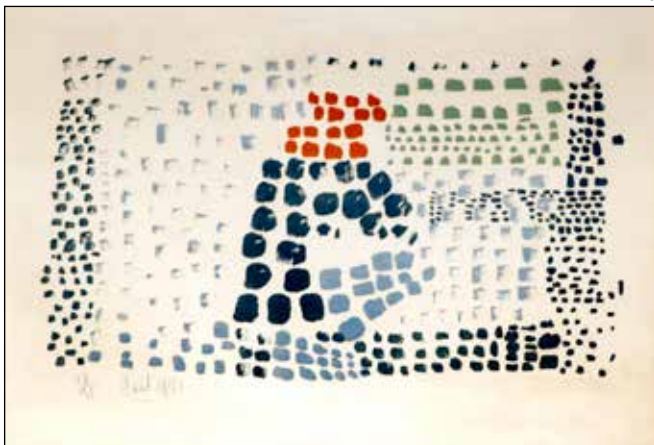
Signé, daté et numéroté

17/35 en bas à gauche

37 x 55 cm

*Bibliographie : Catalogue*  
*Raisonné par Woimant-*  
*Stael n° 93*

5 500 / 7 500 €





233 **Kees VANDONGEN (1877-1968)**  
*La Seine (ou La Sirène) - 1962*  
 Lithographie en couleur  
 sur papier Japon  
 Mourlot lithographe  
 Signé en bas à droite  
 Numéroté III/X en bas à gauche  
 39 x 60 cm  
*Bibliographie : Juffermans n° JL 35*  
*Note : Cette lithographie a*  
*été créée pour le portfolio*  
*"Regards sur Paris" édité en*  
*1962 par André Sauret et*  
*limité à 180 exemplaires*  
 700 / 900 €

233

*Livres d'artistes - Lots 243 à 297*



243

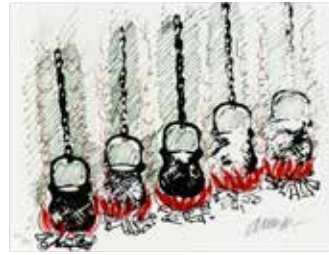
243 **ARTISTES DIVERS**

*Sans titre - 1975*

Portfolio Art Press éditeur comprenant cinq estampes :

- BEN (Regardez moi)  
sérigraphie sur carton entoilé
- Jean LE GAC (Le Professeur de dessin / La boîte de couleurs)  
deux planches avec collage de photographies
- Jean-Michel MEURICE (Sans titre)  
sérigraphie en couleur
- Gérard TITUS CARMEL (Transversales)  
Vernis mou et pointe sèche en couleur - Claude VIALLAT (Sans titre)  
sérigraphie en couleur et collages
- Un porte-estampes réalisé dans les Ateliers Dermont-Duval à Paris

3 000 / 4 000 €



247



248

247 **ARMAN (1928-2005)**

*Bis repetita - 2004*

Textes de Tita REUT

et Joseph-Julien GUGLIELMI

Les Éditions de l'Ariane éditeur. Ouvrage illustré de quatre lithographies en couleur sur papier signées et numérotées 80/99 (chaque)

32,5 x 25,5 cm (*sous portefeuille toilé*)

400 / 500 €

248 **ARMAN (1928-2005)**

*Fragments de Chine - 1990*

Images et texte par l'artiste. GKM éditeur

Ouvrage orné en couverture d'une composition de morceaux d'une assiette en porcelaine brisée

Signé en bas

Certificat de l'éditeur n° 553/650

22 x 22 cm

300 / 400 €



249



250

249 **Jean BAZAINE (1904-2001)**

*A nul autre que toi - 1987*

Textes de Lucien SCHELER

Jacques Quentin éditeur

Ouvrage illustré d'une lithographie en noir se dépliant, signée et numérotée (dans la planche) en bas à droite

Exemplaire signé par l'artiste et numéroté 38/80

44 x 62 cm (lithographie dépliée)

23,5 x 32 cm (*livre sous emboîtement*

*cartonné*)

100 / 150 €

250 **Jean BAZAINE (1904-2001)**

*Quoi le vide après ? - 1989*

Textes de Jean-Claude SCHNEIDER

Jacques Quentin éditeur

Ouvrage illustré de huit lithographies en noir Exemplaire numéroté 9/100 faisant partie des 15 premiers enrichis d'une lithographie en noir hors texte signée en bas à droite et

numérotée 9/15 en bas à gauche

35 x 27 cm (*sous emboîtement cartonné*)

100 / 150 €



258 **Jean COCTEAU**  
(1889-1963)

*Bacchus - 1952*

Exemplaire enrichi d'un dessin de Cocteau figurant un faune sur la page de garde de titre  
Signé, daté et dédié

19 x 12 cm  
*Provenance : Offert par l'artiste à Pierre Ruggiero, journaliste littéraire à Radio Nice en 1952*  
500 / 700 €

258



260



261

260 **Robert COMBAS** (né en 1957)

*Trois personnages - 1991*

Marker noir sur double page de l'ouvrage "Combas" par Bernard MARCADÉ

Éditions de la Différence 1991

Signé, daté et dédié à gauche

27 x 56 cm

800 / 1 000 €

261 **Robert COMBAS** (né en 1957)

*Trois personnages - 1991*

Marker doré sur double page de l'ouvrage "Combas" par Bernard MARCADÉ

(Éditions de la Différence 1991)

Signé, daté et dédié à gauche

27 x 56 cm

800 / 1 000 €



262

262 **Robert COMBAS**  
(né en 1957)

*Le guerrier - 1994*

Marker rouge sur double page de l'ouvrage "Découvre le dessin avec Combas" par Daniel LAGOUTTE Éditions du Chêne 1994 Signé en bas à droite Dedicacé à gauche 25 x 50 cm 800 / 1 000 €



263

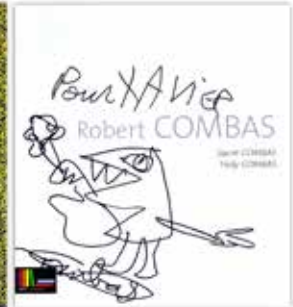
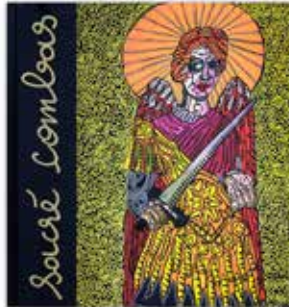
263 **Robert COMBAS**  
(né en 1957)

*Geronimo - 2000*

Marker noir sur la deuxième de couverture du livre Marilyn Picasso accompagné du CD Exemplaire numéroté 958/2000 Signé en bas à gauche Daté en bas à droite dedicacé en haut à gauche 30 x 31 cm

*Note : Édité à l'occasion d'une exposition simultanée à Bruxelles, Genève et Paris, du 18 juin au 21 juillet 2000*

800 / 1 000 €



264

264 **Robert COMBAS**  
(né en 1957)

*Personnage - 2006*

Marker sur une page du livre "Sacré Combas" Textes de Jean-François MOZZICONACCI Signé en bas à gauche Dedicacé en haut 27 x 25 cm 200 / 300 €



266

266 **Léonard FOUJITA (1886-1868)**

*Foujita - 1928*

Textes de Paul MORAND

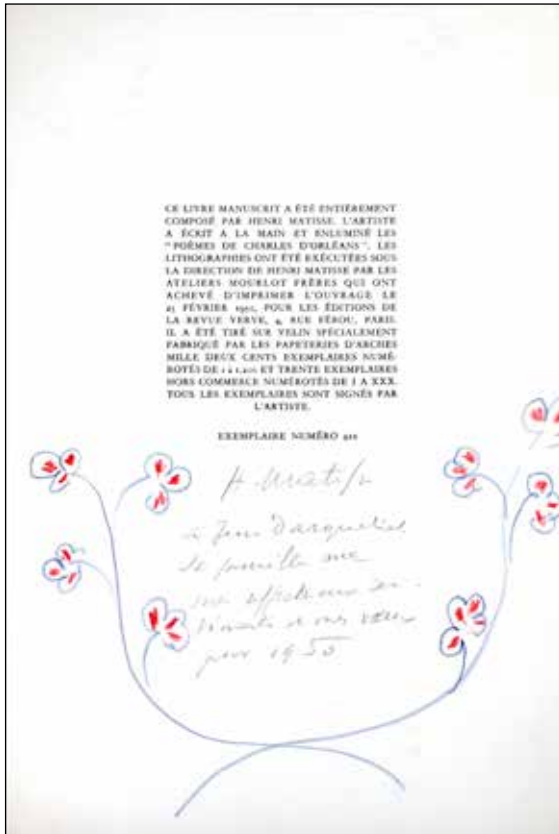
Éditions des Chroniques du Jour

Ouvrage richement illustré et complet du portrait de Marie-Berthe Aurenche en frontispice 29 x 23,5 cm (sous emboîtement cartonné)

*Bibliographie : Catalogue Raisonné*

*Sylvie Buisson n° 28.54*

400 / 500 €



268 **Henri MATISSE (1869-1954)**  
*Poèmes de Charles d'Orléans - 1950*  
 Ouvrage illustré de 54 lithographies  
 en couleur dont le frontispice signé  
 dans la planche  
 Tériade éditeur. Mourlot lithographe  
 Édition à 1230 exemplaires  
 Exemplaire signé par Matisse et  
 numéroté 422  
 Rare exemplaire illustré d'une beau  
 dessin pastel gras signé, daté et  
 dédié en bas  
 41 x 27 cm  
*Provenance : Offert par l'artiste à son  
 voisin à Vence Monsieur Jean Darquet  
 (grand érudit, élève de Lhote, fils de la  
 compositeur Madame Cazalis-Roederer)*  
*Bibliographie :*  
 - Alfred Barr n° 560 p 272-273  
 - Chapon p 297-298  
 - Rauch n° 174  
 - Stern n° 73  
 - Duthuit n° 28  
 - "The Arts of the French Book" n° 35  
*Note : Cet ouvrage est considéré  
 comme l'un des 50 plus beaux livres  
 illustrés de l'histoire*

5 500 / 6 500 €



269 **Jean MIOTTE (1926-2016)**

*Près des murs /*

*Bei den Mauern - 1994*

Textes de Michel SICARD

Ouvrage illustré d'une suite

de quatre eaux-fortes en

couleur sur papier signées en

bas à droite (chaque)

et numérotées 39/60 en bas à

gauche (chaque)

51 x 33 cm (*sous emboîtement*

*toilé*)

500 / 600 €



269

270 **Jean MIOTTE (1926-2016)**

*La déchirure - 1998*

Textes de Jean-Loup PHILIPPE

Dorothea Keeser éditeur

Ouvrage illustré de cinq gravures

en couleur en pleine page

Exemplaire signé par Miotte et

Philippe, et numéroté 24/40

51 x 33 cm (*sous emboîtement*

*toilé*)

200 / 250 €



270

271 **Jean MIOTTE (1926-2016)**

*Main d'aile - 1991*

Textes de Jan-Clarence LAMBERT

Robert et Lydie Dutrou éditeur

Ouvrage illustré d'une suite

de cinq eaux-fortes en noir sur

papier signées en bas à droite

(chaque)

Exemplaire numéroté 16/60 et

signé par Miotte et par Lambert

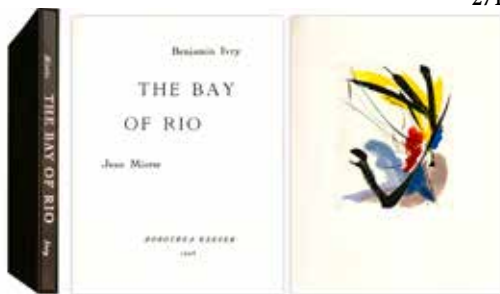
40 x 28 cm (*sous emboîtement en*

*atuglas*)

200 / 250 €



271



272

272 **Jean MIOTTE (1926-2016)**

*The bay of Rio - 1996*

Textes de Benjamin IVRY

Dorothea Keeser éditeur

Ouvrage illustré de deux gravures en couleur en pleine page

39 x 30 cm (*sous emboîtement toilé*)

120 / 180 €

## 23 lots de livres sur Picasso dans la vente



272 bis

272 **Pablo PICASSO**  
bis  
**(1881-1973), d'après**  
*Carnet de la Californie - 1959*  
Éditions du Cercle d'Art  
Carnet spirale composé de  
25 pages d'illustrations,  
certaines recto-verso, la  
plupart en couleurs reprenant  
en fac-similé le carnet de  
dessin sur lequel Picasso  
travailla du 1<sup>er</sup> novembre  
1955 au 14 janvier 1956  
Les reproductions sont  
imprimées en phototypie  
Exemplaire numéroté 322/1500

42 x 28 cm (avec son emboîtement toilé  
orné d'une composition de l'artiste)  
Complet avec sa plaquette comprenant  
les textes de Georges **BOUDAILLE**  
(légères usures à la couverture)  
800 / 1 000 €



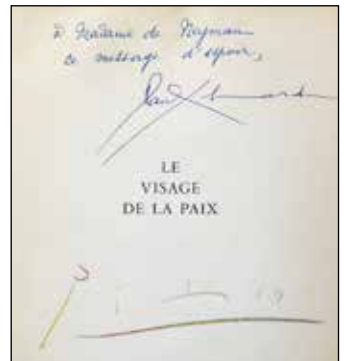
273

273 **Pablo PICASSO (1881-1973),**  
d'après  
*Chant funèbre - 1976*  
Texte de Federico **GARCIA LORCA**  
Pierre de Tartas éditeur  
Couverture illustrée à froid en relief  
d'une composition d'après Picasso  
Ouvrage illustré de 5 empreintes  
gravées à froid (dont la couverture)  
et de 14 compositions dans le texte  
Exemplaire numéroté 259/300  
40,5 x 30,5 cm (sous emboîtement toilé noir)  
800 / 1 000 €



274

274 **Pablo PICASSO (1881-1973), d'après**  
*Le visage de la Paix - 1951*  
Textes de Paul **ELUARD**. Le Cercle d'Art éditeur  
Ouvrage richement illustré de 29 lithographies  
Exemplaire signé par Paul Eluard et portant une signature  
(non garantie) de Picasso  
29,5 x 22 cm (reliure en peau)  
Provenance : Madame Marie de Neyman, soeur de Jean-Casimir  
de Neyman, communiste fusillé par les allemands en 1944  
(un des derniers fusillés de la Guerre qui s'est accusé par sauver ses amis)



274 (détail)

700 / 1 000 €



275

- 275 **Pablo PICASSO (1881-1973), d'après**  
*La chèvre-Feuille - 1943*  
 Textes de Georges HUGNET  
 Robert J. Godet éditeur  
 Ouvrage illustré de six eau-fortes en noir  
 Édition originale  
 Exemplaire n° 393/525  
 28,5 x 23 cm  
*Bibliographie : Goeppert-Cramer n° 252*  
 400 / 500 €



276

- 276 **Pablo PICASSO (1881-1973), d'après**  
*Les dames de Mougins - 1964 / Le peintre et son modèle - 1965 / Notre Dame de Vie - 1966*  
 Textes de Hélène PARMELIN  
 Cercle d'Art éditeur  
 Trois ouvrages dans un coffret toilé  
 32 x 28 cm 300 / 400 €

- 277 **Pablo PICASSO (1881-1973)**  
*Le carnet des carnets - 1965*  
 Petit carnet toilé sous enveloppe illustrée  
 Daniel Jacomet éditeur. Aldo Crommelynck lithographe  
 Édition à 250 exemplaires  
 10 x 7,5 cm (carnet)  
 11,5 x 14,5 cm (enveloppe)  
*Note : Fac-similé d'un carnet de dessin offert par Picasso à Marcel Duhamel*  
 300 / 400 €

277



- 296 **Louis TOFFOLI (1907-1999)**  
*Les métiers - 1986*  
 Textes de Jacques Gandouin  
 Ouvrage enrichi d'une suite de 6 lithographies en couleur sur papier Japon, chacune signée en bas à droite et numérotée XIV/XV en bas à gauche, et d'un bas-relief signé en bas à droite, sur la couverture  
 Exemplaire enrichi d'une suite de 14 décompositions de couleur numérotées XIV/XV  
 65 x 50 cm (*sous emboîtement toilé*)  
 700 / 900 €



296

- 297 **Andy WARHOL (1928-1987)**  
*The Philosophy of Andy Warhol - 1975*  
 Exemplaire signé par l'artiste sur la page de garde  
 22 x 15 cm 450 / 550 €

297





367

Samedi 15 Février à 14h

**Vente aux enchères publiques**

HÔTEL DES VENTES

20 RUE JEAN JAURÈS (PLACE DE LA GARE) 06400 CANNES

Tél. : 04 93 38 41 47

info@cannes-encheres.com

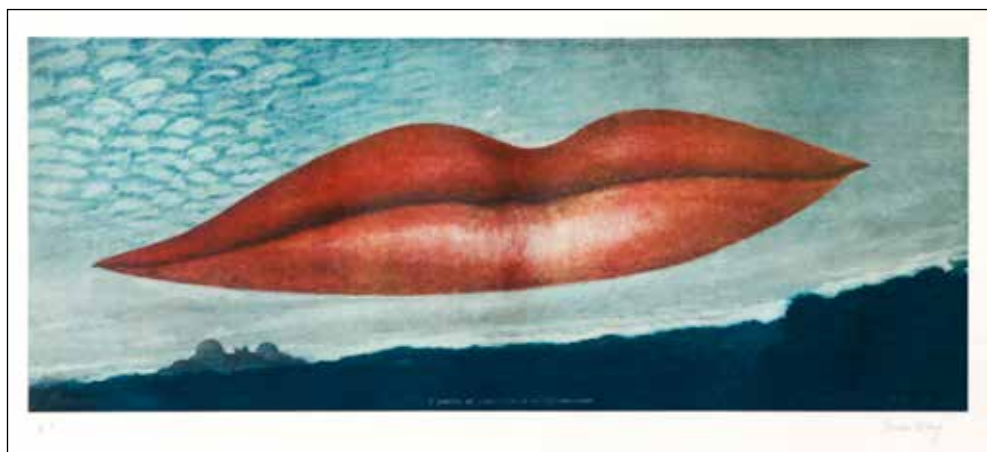
www.cannes-encheres.com

**Expositions publiques**

Mercredi 12 et Jeudi 13 février de 10h à 12h et de 14h30 à 18h

**Expert : Marc BRIAT - 22, rue de Miromesnil - 75008 Paris - Tél. : 06 20 61 75 97**

*CATALOGUE COMPLET (TOUS LES LOTS REPRODUITS) SUR :  
WWW.INTERENCHERES.COM*



481

*NOUS INFORMONS LES ACHETEURS ET LES VENDEURS QUE, DEPUIS OCTOBRE 2018,  
NOS VENTES NE SONT PAS RÉFÉRENCÉES SUR ARTPRICE :  
AUCUNE FICHE, PHOTO, NI RÉSULTAT AVANT OU APRES VENTE.*

**AUCTION**FR  
VENTES AUX ENCHÈRES D'OBJETS D'ART

**DROUOT**  
DIGITAL  
Live



INTERENCHERES



interencheres-live.com  
Enchères LIVE et ordres d'achat secrets

**ART MODERNE & CONTEMPORAIN**

**Nicolas DEBUSSY et Carine AYMARD**  
Commissaires-Priseurs habilités

LIVRES - ESTAMPES  
TABLEAUX & SCULPTURES



302



303



309

**302 Günter BLUM (1949-1997)**

*Nu à la cigarette - 1991*

Photographie. Tirage argentique

Signé et daté en bas à droite

Justifié E.A. en bas à gauche

28 x 21 cm

300 / 400 €

**309 André VILLERS (1930-2016)**

*Léger chez Roland Brice, Biot, en 1954*

Photographie. Tirage argentique

Signé en bas à droite

Cachet André Villers et annoté

“Léger 1954 à Biot chez Roland Brice” au dos

55 x 47 cm

300 / 400 €

**303 Günter BLUM (1949-1997)**

*Nu adossé au mur - 1995*

Photographie. Tirage argentique

Signé et daté en bas à gauche

Numéroté 114/450 en bas à droite

25 x 19 cm

300 / 400 €



305

**305 Daniel FRASNAY (1928-2019)**

*Marc Chagall peignant sur une  
céramique*

Photographie. Tirage argentique

Cachet du photographe au dos

23,5 x 16,5 cm

100 / 150 €



314

**314 Helmut NEWTON (1920-2004)**

*The Naked truth - 1997*

Photographie. Tirage argentique

Signé, daté et cachet de l'atelier au dos

30 x 30 cm

3 500 / 4 000 €

### 13 photographies d'André Villers représentant Picasso

- 315 **André VILLERS (1930-2016)**  
*Picasso peignant le fresque de la Guerre et la Paix, Vallauris, en 1953*  
 Photographie. Tirage argentique  
 Signé en bas à droite  
 Cachet André Villers et annoté "Picasso  
 Vallauris en 1953"  
 Tirage réalisé par moi-même A. Villers" au dos  
 44 x 50 cm 1 000 / 1 200 €



315

- 316 **André VILLERS (1930-2016)**  
*Picasso à la Californie, Cannes, en 1956*  
 Photographie. Tirage argentique  
 Signé en bas à droite  
 Cachet André Villers et annoté "Picasso,  
 Cannes - 1956 Tirage réalisé par moi-même  
 A. Villers" au dos  
 45 x 50 cm 800 / 1 000 €



316

- 317 **André VILLERS (1930-2016)**  
*Picasso à Cannes*  
 Photographie. Tirage argentique  
 Signé en bas à droite  
 Annoté "Picasso à Cannes - Tirage réalisé  
 par moi-même A. Villers" au dos  
 43 x 51 cm 800 / 1 000 €

- 318 **André VILLERS (1930-2016)**  
*Picasso à la Californie*  
 Photographie. Tirage argentique  
 Signé en bas à droite  
 51 x 44,5 cm 600 / 800 €



318



317



319

- 319 André VILLERS (1930-2016)**  
*Picasso dans un fauteuil à Cannes en 1956*  
 Photographie. Tirage argentique  
 Signé en bas à droite  
 Cachet André Villers et annoté "Picasso,  
 Cannes - 1956 Tirage réalisé  
 par moi-même A. Villers" au dos  
 42 x 49 cm 600 / 800 €



320

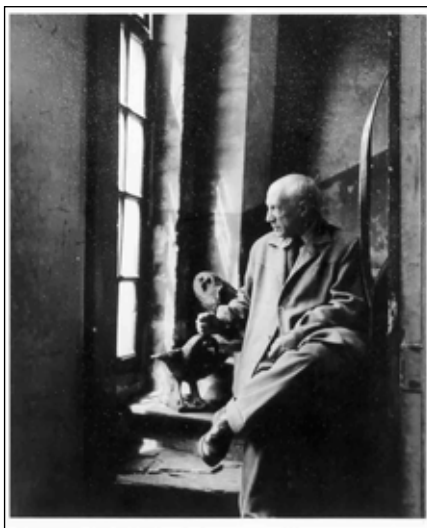
- 320 André VILLERS (1930-2016)**  
*Picasso et Françoise Gilot à cheval à  
 Vallauris en 1954*  
 Photographie. Tirage argentique  
 Signé en bas à gauche. Cachet André  
 Villers et annoté "Tirage réalisé par moi-  
 même A. Villers 1954 Vallauris À cheval  
 Françoise Gilot Daix Lam Picasso Vilato  
 A. Villers" au dos  
 42 x 51 cm 600 / 800 €

- 321 André VILLERS (1930-2016)**  
*Picasso, Brassai et Prévert, Antibes, en 1963*  
 Photographie. Tirage argentique.  
 Cachet André Villers et annoté "Picasso,  
 Brassai et Prévert Antibes 1963  
 Tirage réalisé par moi-même A. Villers" au dos  
 43 x 50 cm 500 / 700 €

- 322 Denise COLLOMB (1902-2004)**  
*Picasso à la chouette, rue des Grands  
 Augustins, en 1952*  
 Tirage argentique  
 Signé, daté et titré au dos  
 30 x 24 cm 500 / 700 €



321



322





323 **André VILLERS (1930-2016)**  
*La Californie, Cannes*  
 Photographie. Tirage argentique  
 Signé en bas à droite  
 Cachet André Villers et annoté "Photo tirée  
 par moi-même A. Villers" au dos  
 30 x 37,5 cm 300 / 400 €



324



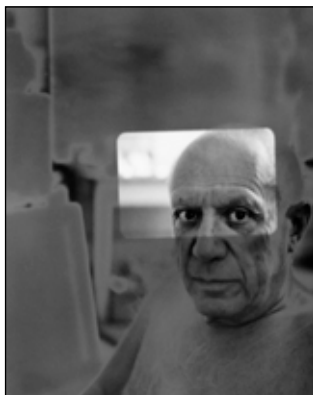
324 **André VILLERS (1930-2016)**  
*Picasso peignant pendant le tournage du  
 film de Clouzot en 1955*  
 Photographie. Tirage argentique  
 18 x 23 cm  
*Provenance : Acquis directement auprès du  
 photographe* 250 / 300 €

327 **André VILLERS (1930-2016)**  
*Picasso avec le colt et le chapeau offerts par  
 Gary Cooper en 1958*  
 Photographie. Tirage argentique  
 18 x 22 cm  
*Provenance : Acquis directement auprès du  
 photographe* 250 / 300 €



325

325 **André VILLERS (1930-2016)**  
*Picasso bras croisés à Vallauris en 1953*  
 Photographie. Tirage argentique  
 Cachet André Villers au dos  
 22 x 18 cm  
*Provenance : Acquis directement auprès du  
 photographe* 250 / 300 €



326

326 **André VILLERS (1930-2016)**  
*Les yeux de Picasso (avec solarisation  
 unique), Cannes, en 1956*  
 Photographie. Tirage argentique  
 21 x 18 cm  
*Provenance : Acquis directement auprès du  
 photographe* 250 / 300 €



342

- 342 Ohannès ALHAZIAN (1881-1958)**  
*Coup de vent dans les bouleaux*  
Huile sur toile  
Signé en bas à droite. Titré au dos  
54 x 73 cm 700 / 1 000 €



343

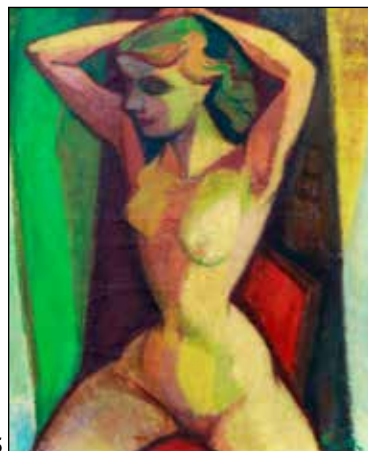
- 343 Yves ALIX (1890-1969)**  
*Yachts à quai - 1951*  
Huile sur toile  
Signé en bas à gauche  
Signé, daté et titré au dos  
81 x 54 cm 1 000 / 1 500 €



343

- 344 Yves ALIX (1890-1969)**  
*La tartane bleue - 1947*  
Huile sur toile  
Signé en bas à droite  
Signé, daté et titré au dos  
54 x 73 cm 1 000 / 1 500 €

- 345 Yves ALIX (1890-1969)**  
*Nu aux bras levés - 1945*  
Huile sur toile  
Signé en bas à droite  
Signé, daté et titré au dos  
65 x 54 cm 1 000 / 1 500 €



345



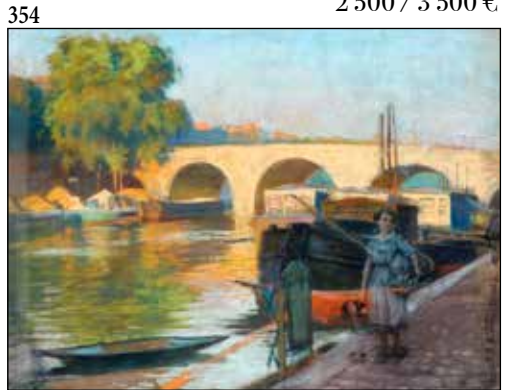
348 **Georges ARTEMOFF (1892-1965)**  
*Portrait de Monique - 1944*  
 Huile sur toile  
 Signé en haut à gauche  
 36 x 27,5 cm 4 000 / 5 000 €



351 **Francisco BAJEN (1912-2014)**  
*Femme à la lettre*  
 Huile sur toile  
 Signé en haut à droite  
 73 x 50 cm  
*Provenance : acquis par les grands-parents  
 de son actuel propriétaire auprès de la  
 Galerie Drouant Paris en 1979*  
 2 500 / 3 500 €



352 **Gérard BARTHELEMY (1927-2016)**  
*Le quai aux fleurs et la Conciergerie*  
 Huile sur toile  
 Signé en bas à droite. Titré au dos  
 46 x 55 cm 250 / 350 €



354 **Francis BELLANGER (né en 1885)**  
*Jeune fille sur les quais devant le pont Marie à Paris*  
 Pastel sur papier  
 Signé et daté en bas à droite  
 46,5 x 63 cm 200 / 300 €

357 **Jospeh BERNARD (1866-1931)**

*Jeune faunesse - vers 1906*

Epreuve en bronze à patine brun vert  
richement soutenu

A.A. Hébrard fondeur (fonte ancienne)

Signé sur la terrasse

H : 52,2 ; L : 15,7 ; P : 17,2 cm

*Note : Trois épreuves d'époque seulement  
sont référencées dans les archives Hébrard  
(pour une édition prévue à 10 initialement)*

18 000 / 22 000 €





357



360

360 **Anselme BOIX-VIVES (1899-1969)**

*Personnage*

Pastel sur papier

Monogrammé en bas à droite

27 x 21 cm

*Note : dessin double face  
(un personnage au dos)*

300 / 400 €



362

362 **Claude BOUR (XX<sup>e</sup> siècle)**

*Bouquet sur fond rose*

Huile sur toile

Signé en bas au milieu

45,5 x 38 cm

300 / 400 €



363

363 **Robert BREITWIESER (1899-1975)**

*Promeneur dans un paysage - 1966*

Huile sur toile

Signé et daté en bas à droite et au dos

73 x 92 cm

300 / 500 €



364

364 **Rembrandt BUGATTI (1884-1916), d'après**

*Faon marchant*

Sculpture en bronze à patine brune foncée  
nuancée

AVV fondeur. Fonte posthume

Signé et numéroté 2/10 sur la terrasse

H : 49 ; L : 61 ; P : 16,5 cm

*Note : Réalisé d'après un bronze fondu par  
Valsuani*

4 500 / 6 000 €



365

365 **Rembrandt BUGATTI (1884-1916), d'après**

*Le bulldog*

Sculpture en bronze à patine brune  
nuancée de vert

AVV fondeur. Fonte posthume

Numéroté 1/10 sur la terrasse

H : 13,5 ; L : 15 ; P : 9,2 cm

*Note : Réalisé d'après un bronze fondu par  
Valsuani*

1 500 / 2 000 €

367 **Jean-Baptiste CARPEAUX (1827-1875)**

*La toilette de Vénus*

Epreuve authentique en bronze à patine  
brune richement soutenue

A.A. Hebrard fondeur

Tirage unique (probablement d'essai)

Signé à la base

H : 63,3 ; L : 18,9 ; P : 17,7 cm

*Note : Cette pièce est répertoriée dans les  
Archives Hébrard comme "pris à la patine"  
et "livré à l'atelier Carpeaux" en 1919*

14 000 / 16 000 €





366

366 **Charles CAMOIN (1879-1965)**

368

*Bouquet sur fond bleu*

Huile sur carton

Signé en bas à droite

22 x 15 cm

*Exposition : Galerie Carpentier, Paris*

2 800 / 3 200 €

**2 tableaux  
de Carre  
dans la vente**

368 **René CARRE (né en 1925)**

*Nature morte à la pastèque*

Huile sur toile

Signé en bas à gauche

73 x 50 cm

300 / 400 €

371 **Giuseppe CASTIGLIONE  
(1829-1908)**

*La partie d'échec*

Huile sur toile

Signé en bas à droite

46 x 72,5 cm 1 200 / 1 500 €

372 **Gaston CHAISSAC (1910-1964)**

*Personnage - vers 1962-1963*

Mine de plomb sur papier

Monogrammé en bas à gauche

27 x 21 cm

*Provenance : Offert par l'artiste à  
la gallériste Denise Breteau*

1 000 / 1 200 €



371



373 **Roland CHANCO  
(1914-2017)**

*Mousquetaire en habit  
rouge - 1970*

Pastel sur papier

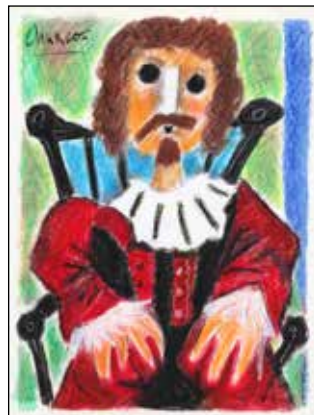
Signé en haut à gauche

65 x 50 cm

*Bibliographie : Catalogue  
Raisonné Tome II (reproduit  
sous le n° 1735)*

400 / 500 €

372



373





378 **André CLAUDOT (1892-1982)**

*Pagode de la compassion (Hang Tcheou) - 1928*

Huile sur toile

Signé et daté en bas à droite. Titré au dos

58 x 70 cm (*restauration ancienne et léger enfoncement*)

10 000 / 15 000 €

378

*Après des études aux Beaux-Arts de Dijon, André Claudot entre aux Arts Décoratifs de Paris. Il fait parti du milieu anticlérical et libertaire. En septembre 1926, grâce à l'appui de Bourdelle et de Pompon, il part pour la Chine, sous l'impulsion de son ami le peintre chinois Lin Fengmian, et devint pendant un an professeur à l'Institut national des Arts de Pékin où il fut aussi ami avec le peintre Qi Baishi. Il y fut en contact avec des étudiants communistes ou sympathisants, protesta violemment contre le coup d'État de Tchang-Tso-Lin qui avait fait exécuter plusieurs de ses étudiants. Officiellement critiquée pour son enseignement (étude du nu, peindre dans la rue, utilisation de la peinture à l'huile), l'école connut des problèmes de financement, et le contrat de Claudot à Pékin s'interrompit. Après la libération de Pékin en 1928, il enseigne à l'Institut des Arts de Hangzhou (Hang-Tchéou), fondé notamment par Lin Fengmian qui le fait venir dans la région. Il fut ainsi une figure importante dans la coopération entre les artistes français et chinois, en liaison avec des réseaux révolutionnaires internationaux.*



*Notre tableau est à rapprocher du tableau "La Cité Interdite" de 1928 vendu 62 000 € + frais à Pékin le 6 décembre 2016 (n°2820 du catalogue)*



376 **Mikhaïl CHEMIAKIN**  
**(né en 1943)**  
*Carnaval de Saint Pétersbourg - 1980*  
 Gouache sur papier  
 Signé et daté en bas à gauche  
 61 x 49 cm  
 2 500 / 3 000 €

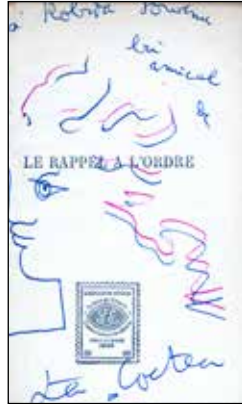


374 **Bernard CHAROY (né en 1931)**  
*Pin up au drapeau - 1962*  
 Huile sur toile  
 Signé en bas à droite. Daté en bas à gauche  
 65 x 54 cm  
 1 100 / 1 300 €

376



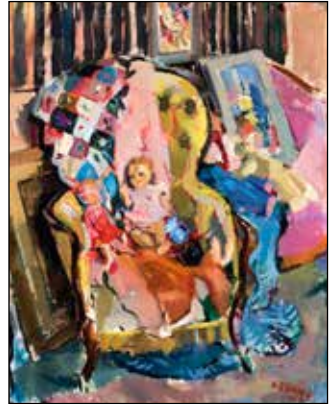
377



379



380



384

377 **Michel CIRY (1919-2018)**  
*La meilleure part - 1965*  
 Huile sur toile  
 Signé et daté en haut à droite  
 Signé, daté, titré et dédié au dos  
 61 x 38,5 cm  
 700 / 1 000 €

380 **Alphonse COLLE (1857-1934)**  
*Carmen*  
 Epreuve en bronze à patine brune nuancée  
 Société des bronzes de Paris éditeur  
 Signé sur la terrasse  
 H : 46 ; L : 17 ; P : 19 cm  
 200 / 300 €

379 **Jean COCTEAU (1889-1963)**  
*Profil*  
 Encre sur page de garde de l'ouvrage  
 "Le rappel à l'ordre"  
 Signé en bas Dédicacé en haut  
 17 x 10 cm (*page vendue seule sans le livre*)  
*Provenance : Offert par l'artiste à Albert Robida, illustrateur, caricaturiste, journaliste, romancier et amis de Cocteau*  
 700 / 1 000 €

**2 tableaux de Cornu dans la vente**

384 **Pierre CORNU (1895-1996)**  
*Chambre d'enfant - 1962*  
 Huile sur toile  
 Signé et daté en bas à droite  
 73 x 60 cm  
 200 / 300 €

383 **Charles CORDIER (1827-1905)**

*Buste de Saïd Abdallah (Tribue de Mayac, Royaume de Darfour) - 1848*

Épreuve en bronze à patine brun vert nuancée sur un socle en onyx

Signé en au dos

H : 53 ; L : 27 ; P : 20 cm

*Bibliographie :*

- "Charles Cordier l'autre et l'ailleurs" par Jeannine Révillon et Laure de Margerie, *Édition de la Martinière, 2004 (modèle répertorié pages 18, 29, 46, 206, 207)*

19 000 / 22 000 €





387

**387 Salvador DALI (1904-1989)**

*Moïse - 1974*

Bas-relief en cuivre

Signé en bas à droite

Édition limitée à 250 exemplaires

(non numérotés)

70 x 53 cm

*Note : Notre bas-relief est une interprétation par Dalí de la sculpture de Moïse exécutée par Michel-Ange de 1513 à 1516 pour le mausolée du pape Jules II à Saint-Pierre de Rome*

*Bibliographie :*

- *Field n °75-2*

- *Michler & Lopsinger n °723-732*

- *"Le Dur et le Mou" n °562*

1 500 / 2 000 €



388

**388 Salvador DALI (1904-1989)**

*Le mur des lamentations - 1975*

Terragravure en couleur sur toile

Cachet de la signature et daté

(dans la planche) en bas à droite

Numéroté 104/300 en bas à gauche

82 x 61 cm

*Certificat de Robert Descharnes*

*Note : Terragravure, technique mixte sur toile comprenant de la peinture à l'huile, de l'encre et du sable de Jérusalem*

1 000 / 1 200 €



394

**394 Alfred DEFOSSEZ (né en 1932)**

*La japonaise au bouquet*

Huile sur toile

Signé en bas à droite. Titré au dos

55 x 46 cm

200 / 300 €



390

**390 Armand DALIAN (1924-2000)**

*Rue Mouffetard - 1969*

Huile sur toile

Signé et daté en bas à droite

50 x 61 cm

200 / 300 €



391

**391 Jean DANIEL (XIX<sup>e</sup>-XX<sup>e</sup> siècle)**

*Le lavoir sur la rivière*

Huile sur toile

Signé en bas à gauche

91 x 100 cm (*quelques*

*écaillures en bas à gauche*)

300 / 500 €



392

**392 Georges DAYEZ (1907-1991)**

*Cueilleuses de violettes - 1972*

Huile sur toile

Signé en bas à gauche

Signé, daté et titré au dos

54 x 73 cm

300 / 500 €



395 **Edgar DEGAS (1834-1917), d'après**  
*Cheval au galop*  
 Epreuve en bronze à patine brune  
 AVV fondeur. Fonte posthume  
 Signé sur la terrasse  
 Signé et numéroté 2/10 sur la terrasse  
 H : 30,5 ; L : 45 ; P : 21 cm  
 2 000 / 2 500 €



396 **Edgar DEGAS (1834-1917), d'après**  
*Danseuse regardant la plante de son pied*  
 Epreuve en bronze à patine brune nuancée  
 sur un contre-socle en marbre  
 Ebano fondeur. Fonte posthume  
 Signé et numéroté 23/48 sur la terrasse  
 H : 42 ; L : 20 ; P : 17 cm  
 900 / 1 100 €



398 **Robert DELVAL (né en 1934)**  
*Au square*  
 Huile sur toile  
 Signé en bas à droite. Signé et titré au dos  
 46 x 55 cm  
 1 000 / 1 200 €



399 **Pierre DEVAL (1897-1993)**  
*Nu assis*  
*Cheval au galop*  
 Gouache et aquarelle sur papier  
 Signé en bas à gauche  
 27 x 20 cm  
 200 / 300 €



399 **Robert DELVAL (né en 1934)**  
*Hommage à Gen Paul*  
 Huile sur carton maroufflé sur toile  
 Signé et daté en bas à droite  
 37 x 45 cm  
 800 / 1 000 €



397

397 **Edouard-Paul DELABRIERE (1829-1912)**

*Le cheval*

Epreuve en bronze à patine brune

Signé sur la terrasse

H : 18 ; L : 20 ; P : 7,5 cm 200 / 300 €



401

401 **Patrick DEVAUD (né en 1954)**

*Corbeille de porcelaine aux fruits*

Huile sur toile

Signé en bas à droite. Titré au dos

25 x 34 cm 300 / 500 €



402

402 **Yves DIEY (1892-1984)**

*Danseuses espagnoles*

Aquarelle sur papier

Signé en bas à droite

26 x 34 cm

150 / 200 €



404

404 **Ramon DILLEY (né en 1932)**

*La tatiana - 1977*

Huile sur isorel

Signé et daté en haut au milieu

Signé et titré au dos

73 x 73 cm 200 / 300 €

**2 tableaux de Dilley  
4 dessins de Dinet  
dans la vente**

405 **Etienne DINET  
(1861-1929)**

*La nuit du Moulad - 1902*

Mine de plomb sur papier  
calque

Annoté par l'artiste en bas  
21,5 x 13,5 cm

*Provenance : Vente*

*M<sup>rs</sup> Kahn-Dumousset, Paris,  
le 18 janvier 2012 (n° 198 du  
catalogue) 150 / 200 €*



405

409 **Henri ROUSSEAU dit LE DOUANIER ROUSSEAU (1844-1910)**

*Le baron Daumesnil*

Sculpture en bronze à patine brune nuancée. Susse fondeur. Fonte posthume

Signé et numéroté 4/8

H : 49 ; L : 33 ; P : 24 cm

*Certificat de Monsieur Yann Pichon, légataire universel*

*Expositions (pour le bois) :*

- "Cinquantième de la mort d'Henri Rousseau", Galerie Charpentier Paris, 1961

- "Das naïve Bild der Welt/Naïve Art of the world", Kunstverein de Hanovre, 1961

- "Les peintres et leurs sculptures", Galerie Claude Bernard, Paris, 1963

- "Le Génie des naïfs", Grand Palais, Paris, 1989

*Bibliographie :*

- "La Brèche - Action surréaliste" par André Breton, 1961 - "Le monde du Douanier Rousseau" par Yann Le Pichon, 1981 (reproduit p. 229)

- "Le monde du Douanier Rousseau" par Yann Le Pichon, 2010 (bois et bronze reproduits p. 248)

20 000 / 25 000 €



409

*Cette sculpture, la seule que l'on connaisse de l'artiste, fut découverte en 1948 aux Puces de Saint Ouen par le compositeur Jorge Milchberg. Sa révélation publique est due au Pape du Surréalisme André Breton qui la découvrit en 1961 à l'exposition à la Galerie Charpentier à l'occasion des 50 ans de la mort d'Henri Rousseau. André Breton rédigea un long article de 11 pages illustré de 7 photographies dans la revue "La Brèche - Action surréaliste" en octobre 1961. Madame Jeanne Bernard-Rousseau, ayant droit de l'artiste, authentifia la sculpture et autorisa alors un tirage en bronze en 8 exemplaires + 4 E.A.. L'exemplaire 1/8 est conservé dans la collection E. de Rothschild. "En se rendant au bois de Vincennes, le Douanier s'arrêta volontiers devant la statue que Louis Rochet avait faite du général Daumesnil et qui fut inaugurée en 1873 devant la Mairie de Vincennes. Il admirait le courage et l'humour du gouverneur du Fort de Vincennes qui n'accepta de le rendre aux vainqueurs que s'ils lui restituaient sa vraie jambe". Yann Le Pichon in "Le Monde du Douanier Rousseau". Le socle représente une barricade de la Commune et le portrait du général est probablement un autoportrait du peintre.*



410 **Raoul DUFY (1877-1953)**

*Souvenir du Havre - 1921*

Aquarelle et gouache sur papier

Signé en bas à droite

45,3 x 63,5 cm (*légères rousseurs*)

*Provenance :*

- *Vente Hôtel Rameau, Versailles, le 4 décembre 1960 (n° 5 bis du catalogue)*

- *Collection Dino Fabbri*

- *Vente Christie's Londres, le 5 décembre 1978 (n° 125 du catalogue)*

- *Acquis lors de cette vente par son actuel propriétaire*

*Bibliographie :*

- *"Raoul Dufy. Catalogue Raisonné des aquarelles, gouaches et pastels. Volume II" par Fanny Guillon-Lafaille, Paris, 1982 (reproduit sous le n° 1154 p. 35)*

20 000 / 25 000 €

410

411

411 **Raoul DUFY (1877-1953)**

*Hermann von Helmholtz (Étude pour la Fée électricité) - vers 1937*

Encre de Chine et rehauts de gouache blanche sur papier

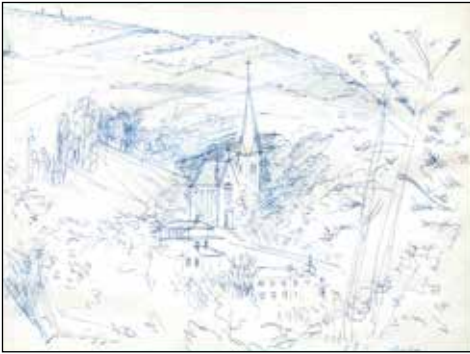
Cachet de l'atelier Raoul Dufy et titré en bas à droite

65,5 x 50 cm

*Certificat de Madame Fanny Guillon-Lafaille en date du 13 juin 2019*

*Sera reproduite dans le prochain volume du Catalogue Raisonné en préparation* 2 200 / 2 800 €





412 **Jean DUFY (1888-1964)**

*Paysage à l'Église*

Encre bleue sur papier

Cachet de la signature en bas à gauche

31,5 x 42 cm

350 / 450 €

412



413

413 **Jean DUPAS (1882-1964)**

*Élégante et personnages en costumes - vers 1930*

Encre de Chine, fusain et lavis d'encre sur papier

48 x 46,5 cm

*Provenance :*

*Ancienne Collection Yves Plantin*

1 500 / 2 000 €



413 bis

413 bis **Paul-Michel DUPUY (1869-1949)**

*Vase de fleurs*

Huile sur toile

Signé en bas à droite

60 x 81 cm

600 / 800 €

415 **Ecole française (XX<sup>e</sup> siècle)**

*La baigneuse - vers 1930*

Sculpture en pierre

Taille directe

H : 49 ; L : 40 ; P : 30 cm

150 / 200 €



416

416 **Paul ESCHBACH (1881-1961)**

*Bâteaux de pêche à l'entrée du port*

Huile sur toile

Signé en bas à droite

65 x 92 cm

700 / 1 000 €



415



418



420



421



422



424

422 **François GALL (1912-1987)**

*Place animée*

Aquarelle et mine de plomb sur papier

Signé en bas au milieu

16,5 x 25 cm

200 / 300 €

424 **Angelo GARINO (1860-1945)**

*Village surmontant la rivière*

Huile sur toile

Signé en bas à droite

65 x 81 cm

700 / 1 000 €

418 **Serge FIORIO**

**(1911-2011)**

*Paysage de neige*

Huile sur toile

Signé en bas à droite

22 x 27 cm

400 / 500 €

420 **Alain FOURNIER**

**(1931-1983)**

*Le pont des soupirs,*

*Venise*

Huile sur toile

Signé en bas à droite

55 x 46 cm

400 / 500 €

421 **Jean FUSARO**

**(né en 1925)**

*Grand canal - 1982*

Huile sur toile

Signé en bas à droite

Signé, daté et titré

au dos

38 x 61 cm

2 800 / 3 200 €

426 GEN PAUL (1895-1975)

*La gare*

Gouache sur papier  
Signé en bas à droite  
50 x 65 cm

3 000 / 3 500 €



426

427 GEN PAUL (1895-1975)

*Le cirque - vers 1945*

Gouache sur papier  
Signé en bas à droite  
48 x 63 cm

2 800 / 3 200 €

428 GEN PAUL (1895-1975)

*Le quator*

Encre de Chine sur papier  
Monogrammé en bas à  
droite

43 x 63 cm

*(plier au milieu)*

600 / 800 €



427

429 GEN PAUL (1895-1975)

*Le violoniste*

Mine de plomb sur papier  
Signé en bas à droite  
39 x 24 cm

500 / 700 €

430 GEN PAUL (1895-1975)

*Nu*

Fusain sur papier  
Cachet du monogramme  
en bas à droite  
32 x 22,5 cm

400 / 500 €



428



429



430



431 **Théodore GERICAULT (1791-1824)**

*Satyre et nymphe*

Epreuve en plâtre enduit

Signé en bas

H : 29 ; L : 36 ; P : 15 cm

7 000 / 10 000 €

431

*Note : Plâtre de fonderie réalisé par Rudier en 1928 d'après la pierre originale (vers 1818) conservée au Musée de Rouen en vu de l'édition en bronze. L'amour du satyre pour une nymphe est un thème mythologique traité avec légèreté. Mais ici le satyre est un mâle athlétique et la femme, éreintée par la prise, est plaquée contre terre dans une position qui évoque un viol. Les deux corps, mis à nu et sans visages, s'opposent autour d'un vide qui prend une valeur constructive, annonçant les développements de la sculpture contemporaine. L'influence de Michel-Ange ont permis de dater la sculpture en pierre autour de 1818, en rapport avec des dessins de l'artiste*



438



432

432 **Stéphane GISCLARD**  
(né en 1966)  
*Un matin sur les toits*  
Huile sur toile  
Signé en bas à droite  
Signé et titré au dos  
60 x 60 cm  
2 000 / 2 500 €



433

433 **Stéphane GISCLARD**  
(né en 1966)  
*L'élégant*  
Pastel sur papier teinté  
Signé en haut à droite  
52 x 35 cm  
900 / 1 100 €



434

434 **Nino GIUFFRIDA** (né en 1924)  
*Hommage de fleurs*  
Huile sur toile  
Signé et titré au dos  
55 x 46 cm  
100 / 150 €



435

435 **Augustin GRASS-MICK** (1873-1963)  
*Elégantes*  
Encre et crayons de couleur sur papier  
Signé en bas à gauche  
26 x 20 cm  
150 / 200 €



436

436 **Emilio GRAU-SALA** (1911-1975)  
*Jeune femme au bouquet*  
Technique mixte (pastel, gouache et aquarelle) sur papier  
Signé en bas à gauche  
49 x 27 cm  
700 / 1 000 €

438 **Georges GUYOT** (1885-1973)  
*Panthère accroupie - vers 1940*  
Fusain sur papier  
Signé à l'encre de Chine en bas à droite  
60 x 73 cm  
4 800 / 5 500 €



- 439 **André HAMBOURG**  
**(1909-1999)**  
*L'après-midi près des oliviers à  
Saint Reny*  
Huile sur toile  
Signé en bas à droite  
Monogrammé et titré au dos  
17 x 27 cm  
*Figure dans les Archives de  
Madame Hambourg*  
1 800 / 2 200 €

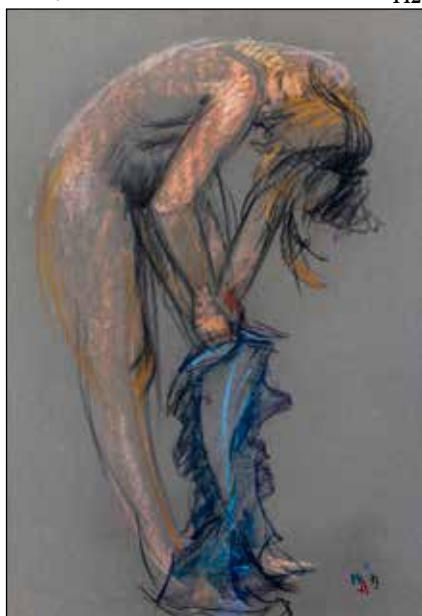


- 440 **Henri-Joseph**  
**HARPIGNIES (1819-1916)**  
*Bord de mer à Villefranche - 1885*  
Huile sur toile  
Signé et daté en bas à gauche  
Situé en bas à droite  
30 x 45 cm  
1 800 / 2 200 €



- 442 **Jean HELION (1904-1987)**  
*Femme à la toilette - 1973*  
Pastel sur papier teinté  
Monogrammé et daté en bas à droite  
73 x 52 cm  
*Certificat de Monsieur Jacques-Louis Hélon  
en date du 20 novembre 2010*

2 500 / 3 500 €



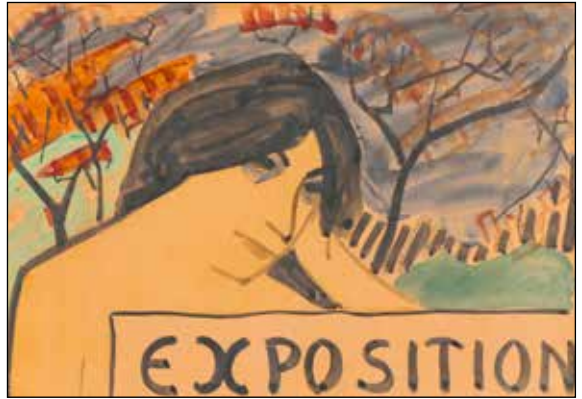
- 441 **Henri HAYDEN**  
**(1883-1970)**  
*Paysage - 1965*  
Huile sur papier  
Signé et daté en bas à gauche  
33 x 49 cm  
1 000 / 1 200 €

440

442



443



444

443 **Michel HENRY (1928-2016)**

*Le bouquet rouge*

Huile sur toile

Signé en bas à gauche. Signé et titré au dos

92 x 73 cm

1 500 / 2 000 €

444 **Auguste HERBIN (1882-1960)**

*Projet d'affiche - vers 1920*

Aquarelle en couleur sur papier

Signé vers le bas à droite

33 x 49 cm

800 / 1 000 €

445 **Eugène ISABEY (1804-1886)**

*Les hommages*

Huile sur panneau parqueté

Signé en bas à droite

38 x 46 cm

500 / 700 €



445



446

446 **Alfred JACQUEMART (1824-1896)**

*Le dogue et la tortue*

Epreuve en bronze à patine brune

Signé sur la terrasse

H : 16 ; L : 18 ; P : 10 cm

600 / 800 €



447

**3 dessins de Jones dans la vente**

447 **Derek JONES (né en 1945)**

*Nu allongé de dos*

Fusain sur papier

Signé en bas à droite

28,5 x 44 cm

200 / 300 €



450 **Viatcheslav KALININE**  
(né en 1939)

*La vie d'un escroc - 1985*

Huile sur toile

Signé et daté en bas à gauche

100 x 81 cm

*Provenance : Acquis par son actuel propriétaire en 1985 dans l'atelier de l'artiste à Moscou*

*Note : Œuvre autobiographique reprenant la vie de l'artiste depuis son enfance* 4 000 / 6 000 €

451



450

451 **Jeantimir KCHAOUDOFF (1941-2017)**

*La Reine et le Roi - 1967*

Crayons de couleur et encre de Chine sur papier

Signé et daté en bas à droite

59 x 41 cm (*plier au milieu*) 250 / 350 €

4 dessins de Kchaoudoff dans la vente

452 **Jeantimir KCHAOUDOFF (1941-2017)**

*Les infirmiers sont habillés en blanc - 1972*

Encre de Chine sur papier

Signé, daté et titré en bas au milieu

30,5 x 36,5 cm

*Note : Réalisé lors du séjour de l'artiste à l'hôpital psychiatrique de Nogent-le-Rotrou*

200 / 300 €



455



455 **Michel KING (né en 1930)**

*Fleurs jaunes*

Huile sur toile

Signé en bas à gauche

Signé et titré au dos

73 x 54 cm 350 / 450 €

456

456 **Charles KVAPIL (1884-1957)**

*Nature morte à la guitare*

Huile sur toile

Signé en bas à gauche et au dos

81 x 100 cm 400 / 600 €

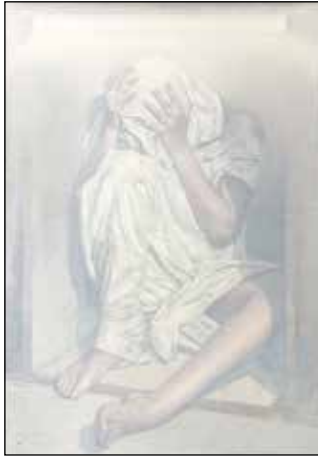


452





457



461



464



458



467

**457 Wifredo LAM (1902-1982)***Personnages*

Encre sur papier

Signé, daté et dédicacé en bas

21 x 15 cm

*Provenance :*- *Galleria Cesarea, Gênes*- *Collection privée, Turin*

1 500 / 2 000 €

**464 Henri LEBASQUE (1865-1937)***Femme à l'éventail*

Aquarelle sur papier

Signé en bas à droite

20 x 14 cm

700 / 900 €

**467 Albert LEBOURG (1849-1928)***Paysage*

Huile sur toile

Signé en bas à droite

22 x 41 cm (*très petit percement*)

3 000 / 3 500 €

**458 Robert LAROCHE (1896-1974)***Thoniers dans le port de Concarneau*

Huile sur panneau

Signé en bas à droite

22 x 27 cm

150 / 200 €

**461 Claude LE BOUL (né en 1947)***Femme drapée*

Huile sur toile

Signé en bas à gauche

116 x 81 cm

400 / 600 €

468 **Fernand LEGER (1881-1955)**

*Visage à une main, fond ocre - 1953/1954*

Bas-relief en céramique émaillée

Monogrammé en bas à droite

Signé par Brice et cachet des ateliers Brice au dos

Numéroté 142/250 et titré au dos

H : 44,5 ; L : 31 ; P : 5,8 cm

*Provenance : Ancienne collection Claude Brice, Biot*

*Note : Édition réalisée par le Musée Fernand Léger de Biot d'après la maquette originale de l'artiste.*

15 000 / 20 000 €

*Dès 1937, Fernand Léger s'intéresse à la décoration murale. Si il utilise la peinture pour "Le transport des forces", commande de l'État pour le pavillon français de l'Exposition universelle, ou encore pour la maison de Rockefeller, ses décorations murales pour l'hôpital de Saint-Lô ou l'hostellerie La Colombe d'or à Saint-Paul de Vence sont respectivement réalisées en mosaïque et en céramique. L'intérêt de l'artiste pour cette dernière technique ira croissant et à partir de 1950, Léger vient régulièrement à Biot où l'un de ses anciens élèves, Roland Brice, et son fils Claude, tous deux céramistes, sont installés. Une collaboration fructueuse s'établit entre le peintre et les céramistes... Roland Brice va ainsi, de 1950 à 1955, avec une inventivité prodigieuse et grâce à une compréhension aigüe de la conception esthétique de son ancien maître, apporter la fameuse "troisième dimension" à l'œuvre peinte de Fernand Léger*



*Fernand Léger chez Roland Brice par André Villers*



469 **Agathon LEONARD (1841-1923)**

*Danseuse au Cothurne*

*(modèle créé entre 1897 et 1899)*

Epreuve en bronze à patine dorée

Susse éditeurs (à partir de 1901)

Signé à la base

H : 52,9 ; L : 25,7 ; P : 16,6 cm

*Note : Notre bronze correspond à la première grandeur n° 5. Une épreuve similaire a été vendue 35 000 € chez*

*Christie's Paris le 19 novembre 2019 (n° 96 du catalogue) 30 000 / 35 000 €*



469 (détail)



470

470 **LJUBA (1934-2016)**

*La tour mystique - 1988*

Huile sur toile

Signé, daté et titré au dos

36 x 25,5 cm

*Provenance : Offert par l'artiste à son ami Michel Bärtshi à Genève*

*Madame Slavica Batos, épouse du peintre, nous a confirmé l'authenticité de cette œuvre qui sera incluse dans le Catalogue Raisonné en préparation 350 / 450 €*



471

471 **Serguei-Ivanovitch LOBANOFF (1887-1943)**

*Scène de moisson en Asie - 1944*

Huile sur toile

Signé et daté en bas à gauche

60 x 80 cm

2 000 / 2 500 €



469

474 **Aristide MAILLOL (1861-1944)**

*Grande baigneuse debout - vers 1920*

Epreuve originale en terre cuite matinée rosée

Signé sur la terrasse

H : 72 ; L : 25,5 ; P : 16,7 cm

Provenance : Acquis directement auprès de l'artiste par la Galerie E. et M. Bignou

140 000 / 160 000 €

*Maillol qui est à l'origine peintre, dessinateur, graveur et lissier de ses propres tapisseries, aborde la sculpture en 1896 par le biais de la taille directe du bois. Dans le cas présent, c'est du buis, essence utilisée en gravure, dont la densité présente l'avantage de pouvoir être travaillée finement dans tous les sens de taille. Ainsi, nous sommes proches du modelage, et le sculpteur peut faire coïncider Matière et Pensée. Il réalise, dans l'esprit des sculptures de Gauguin qu'il admirait, d'abord des bas-reliefs, puis ses deux premières rondes-bosses en 1898-1899. Celle-ci est la seconde et la plus importante.*

*Maillol s'impose rapidement comme le sculpteur de la Femme éternelle dans l'expression complète de sa plénitude et de sa beauté. Ses œuvres sculptées présentent une monumentalité évidente, une capacité à paraître plus importantes qu'elles ne le sont en réalité ; c'est le cas de celle-ci, aux dimensions puissantes et justes, qui annonce Méditerranée, Pomone, ou l'Hommage à Cézanne.*

*D'après Judith Cladel, c'est le Comte Harry Kessler, collectionneur de Rodin, qui rencontra Maillol au tout début du XX<sup>e</sup> siècle qui fut l'acquisition de la Baigneuse debout en buis, taille directe de l'artiste (aujourd'hui dans le Musée Oskar Reinhart à Winterthur). Au début du XX<sup>e</sup> siècle, l'artiste découvre aussi le plaisir de travailler la terre. Il fait alors lui-même un estampage de son bois et produit trois exemplaires en terre qu'il retravaille lui-même, dont celui-ci et un autre qui se trouve aujourd'hui au musée Maillol. Le dernier répertorié vient de la même provenance que le nôtre, la Galerie E. et M. le Bignou. Il existe également quelques tirages en bronze, plus lisses de surface, faits à partir de plâtres modifiés et lissés, d'un épiderme moins vibrant que celui des terres cuites. Un exemplaire en bronze est conservé au musée d'Orsay.*

*D'une manière générale, les terres de Maillol – en général d'époque et modelées par lui – sont plus rares, dans une proportion de un à dix semble-t-il, que ses bronzes qui sont parfois posthumes.*





474

475 **Aristide MAILLOL (1861-1944)**

*Baigneuse debout*

Epreuve en bronze à patine brune foncée nuancée

Fonte au sable réalisée au début du XX<sup>e</sup> siècle par Ambroise Vollard sous le contrôle de l'artiste

Signé sur la terrasse

H : 63,5 ; L : 14 ; P : 16 cm

*Certificat de Monsieur Olivier Lorquin, expert d'Aristide Maillol, en date du 30 juin 2017*

120 000 / 150 000 €



475 (détail)







475



476 **Louis-Ferdinand MALESPINA**  
(1874-1940)  
*La course de chevaux*  
Huile sur toile  
Signé en bas à droite  
55 x 110 cm 400 / 600 €

476



477 **Charles MALLE (né en 1935)**  
*Manège à Antibes*  
Huile sur toile  
Signé en bas à droite. Titré au dos  
73 x 92 cm 3 500 / 4 000 €

479



479 **Zvi MALNOVITZER (né en 1945)**  
*Personnages en attente - 1978*  
Huile sur panneau  
Signé et daté en bas à droite  
33 x 46 cm 1 000 / 1 200 €



478

477

478 **Charles MALLE (né en 1935)**  
*Le port de Rouen*  
Huile sur toile  
Signé en bas à droite. Situé au dos  
38 x 46 cm 1 500 / 2 000 €

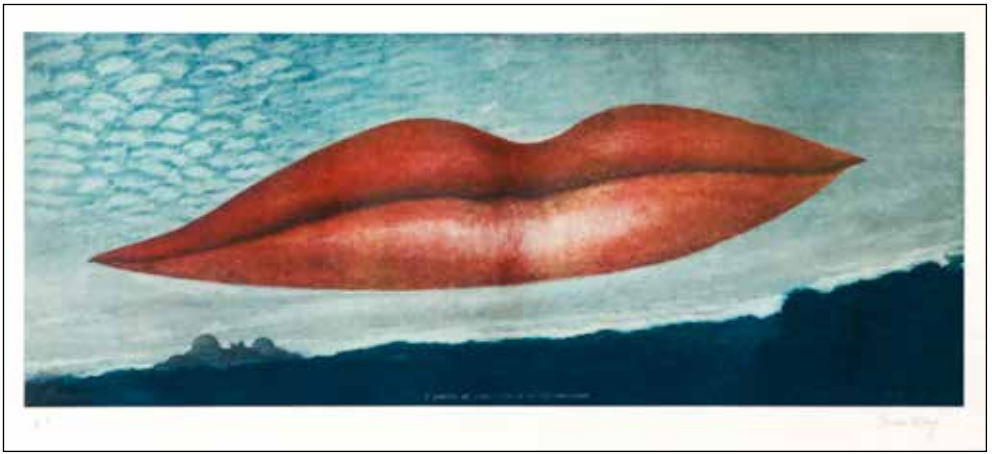


482



483

56



481 **MAN RAY (1880-1976)**

481

*À l'heure de l'observatoire, les amoureux* - 1970

Photolithographie en couleur sur papier

J. Petithory à Paris éditeur

Signé en bas à droite. Justifié E.A. en bas à gauche

68 x 104 cm

*Note : Édition à 150 exemplaires*

*Bibliographie : Anselmino n° 15*

*Note : En 1932, Lee Miller, muse de Man Ray depuis 1929, opprimée par l'artiste le quitte et retourne à New York où elle commence sa carrière de photographe. Man Ray débute immédiatement le tableau éponyme de grande dimension, "Les amoureux - À l'heure de l'observatoire", qui marquera à jamais l'Histoire de l'art. Ces lèvres sont celles de Lee Miller, photographiées par Man Ray et agrandies, flottant dans le ciel au-dessus de l'observatoire de Paris. Elles symbolisent également les deux corps de Man Ray et de Lee Miller côte à côte. Cette photolithographie devient ainsi le témoignage onirique d'une relation fusionnelle de quatre années qui s'achève en 1932*

18 000 / 22 000 €

482 **Robert MARC (1919-2018)**

*Composition cubiste*

Huile et collage sur panneau

Signé en bas au milieu

42 x 57 cm (*ovale*)

1 500 / 2 000 €

483 **Robert MARC (1919-2018)**

*Composition cubiste*

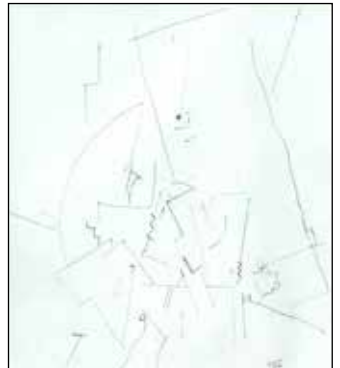
Huile sur panneau

Signé en bas au milieu

12 x 29 cm 600 / 800 €



484



485

484 **Robert MARC (1919-2018)**

*Composition cubiste*

Fusain et pastel sur papier

Signé en bas à droite

22,5 x 16 cm 400 / 600 €

485 **Robert MARC (1919-2018)**

*Composition cubiste*

Mine de plomb sur papier

Signé en bas à droite

26 x 23 cm 250 / 350 €



487



490

- 487 **Henri MARTIN**  
**(1860-1943)**  
*Femme à la fleur* - 1887  
 Huile sur toile  
 Signé et daté en haut à droite  
 65 x 54 cm (*rentoilé,*  
*anciennes restaurations*)  
*Cette œuvre figure dans les*  
*Archives Cyrille Martin*  
*Le tableau sera inclus dans*  
*le Catalogue Raisonné*  
*de l'oeuvre de l'artiste*  
*actuellement en préparation*  
 7 000 / 10 000 €
- 490 **Serge MENDJISKY**  
**(1929-2017)**  
*La rue* - 1959  
 Huile sur toile  
 Signé et daté en bas à droite  
 54 x 65 cm 3 500 / 4 500 €



491

491 **Amedeo MODIGLIANI (1884-1920)**

*Tête de jeune fille à la frange*

Épreuve en bronze à patine brune nuancée  
sur un socle en bois

Famart fondeur

Signé et numéroté 10/25 au dos

H : 70 ; L : 17 ; P : 23 cm

(avec le socle de 20 cm)

*Note : Epreuve fondue à partir d'une fonte  
originale en bronze (exemplaire 2/8)*

*certifiée par Jeanne Modigliani le 13 mars 1971*

22 000 / 28 000 €



494 **Roger MÜHL (1929-2008)**  
*Bord de mer*  
 Huile sur toile  
 Signé en bas à droite  
 50 x 65 cm  
 3 000 / 3 500 €

494



495 **Roger MÜHL (1929-2008)**  
*Paysage*  
 Huile sur toile  
 Signé en bas à droite. Cachet de l'atelier au dos  
 24 x 33 cm  
 2 200 / 2 800 €

495



496 **Roger MÜHL (1929-2008)**  
*Les praires sur la table jaune*  
 Huile sur toile  
 Signé en bas à gauche. Titré au dos  
 19 x 27 cm  
 1 100 / 1 300 €

496



498 **Anders OSTERLIND (1887-1960)**  
*Intérieur au bouquet*  
 Huile sur toile  
 Signé en bas à gauche  
 19 x 21 cm  
 350 / 450 €

498



499 **Jean-Louis PAGUENAUD (1876-1952)**  
*Submersible en surface force 8/9*  
 Huile sur panneau  
 Signé en bas à droite. Titré au dos  
 70 x 100 cm  
 800 / 1 000 €

499

503 **Francis PICABIA**  
**(1879-1953)**

*Nu - vers 1903*

Crayon, craie et sanguine  
sur papier teinté

Signé, daté et dédié en  
bas à droite

25,1 x 32,5 cm

*Provenance :*

*Offert par l'artiste à Monsieur  
Lemardelé en 1903*

*Certificat du Comité Picabia  
en date du 2 avril 2019*

*Sera inclus dans le  
Catalogue Raisonné en  
préparation*

4 000 / 5 000 €



503

504 **Pablo PICASSO**  
**(1881-1973)**

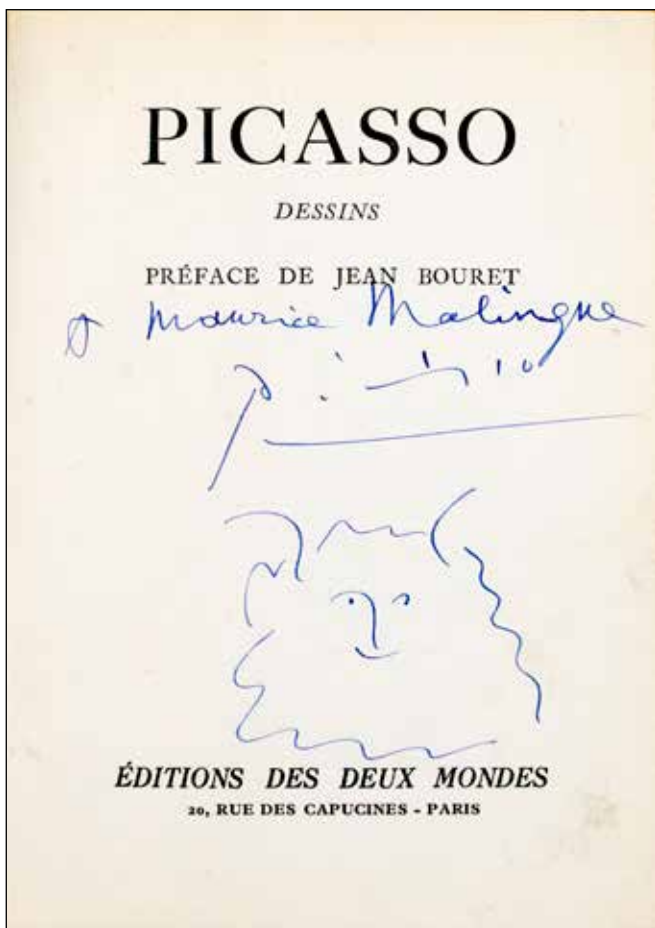
*Tête de faune - vers 1950*

Encre bleue sur page  
de garde de l'ouvrage  
"Picasso. Dessins" avec  
une préface de Jean  
BOURET

Signé et dédié en haut  
Éditions des Deux Mondes  
18,2 x 13 cm

*Certificat de Monsieur  
Claude Picasso*

7 000 / 10 000 €



504



505

505 **Pablo PICASSO (1881-1973)\***

*Visage d'homme - 1955*

Plat rectangulaire

Réplique authentique

Terre de faïence blanche

Décor gravé au couteau sous

couverte au pinceau

Décor blanc et ivoire

Cachets creux "Madoura Plein

Feu" et "Édition Picasso" dessous

Gravé "Édition Picasso 22/350

Madoura" dessous

Édition à 350 exemplaires

H : 39 ; L : 32 cm

*Bibliographie : Ramié n° 287*

8 000 / 10 000 €



505 (dos)



506

506 **Pablo PICASSO (1881-1973)**

*Visage noir - 1948*

Assiette ronde. Réplique authentique

Terre de faïence blanche. Décor aux

engobes, gravé au couteau sous couverte

Décor rouge, vert et blanc sur fond noir brillant

Annoté "É Madoura d'après Picasso" au dos

Édition à 100 exemplaires

D : 24,5 cm

*Bibliographie : Ramié n° 40*

2 500 / 3 500 €



507

507 **Pablo PICASSO (1881-1973)\***

*Toros - 1952*

Assiette tournée. Réplique authentique

Terre de faïence blanche. Décor aux

engobes et paraffine oxydée. Email blanc

Décor bleu, vert et noir.

Cachets creux "Madoura Plein Feu" et

"Édition Picasso" dessous

Gravé "Édition Picasso" dessous

Édition à 500 exemplaires

D : 20 cm

*Bibliographie : Ramié n° 161*

2 000 / 2 500 €





508 **Pablo PICASSO (1881-1973)**

*Taureau attaquant - 1949*

Médaille ronde creusée

Empreinte originale

Terre de faïence rouge

Cachet creux "Madoura Empreinte originale de Picasso" au dos

Édition à 60 exemplaires

D : 5 cm

*Bibliographie : Ramié n° 94*

1 500 / 2 000 €

508

509 **François POMPON 1855-1933), d'après**

*Le grand cerf*

Epreuve en bronze à patine brune foncée

Ebano fondeur. Fonte posthume

Signé et numéroté 44/48 sur la terrasse

H : 57,5 ; L : 40 ; P : 21 cm

*Justificatif de tirage* 2 500 / 3 000 €



509



510

510 **François POMPON 1855-1933), d'après**

*Le canard*

Epreuve en bronze à patine noire nuancée

Porte un cachet de fondeur Valsuani (non garantie)

Signé sur la terrasse

H : 18,3 ; L : 15 ; P : 11 cm

*Note : Fonte posthume d'après le modèle de 1927*

*Bibliographie : Catalogue Raisonné n° 8c*

2 000 / 3 000 €



512

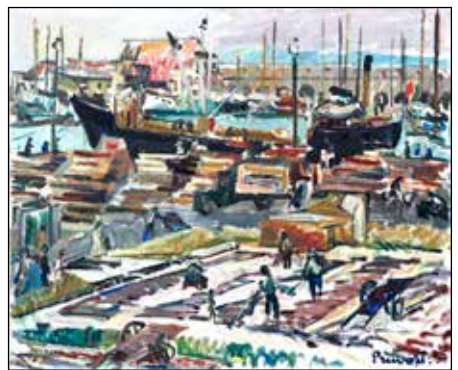
512 **Mario PRASSINOS (1916-1985)**

*Les Alpilles - 1962*

Encre de Chine sur papier

Signé en bas à droite. Daté en bas au milieu

69 x 100 cm 1 500 / 2 000 €



513

513 **Pierre PRUVOST (1921-2008)**

*Le port d'Antibes*

Huile sur toile

Signé en bas à droite

60 x 73 cm 600 / 800 €

516 **Germaine RICHIER (1904-1959)**

*le Christ d'Assy (petit) - 1950*

Sculpture en bronze à patine brune

Signé sur le socle

Numéroté 7/8

H : 45 ; L : 32 ; P : 7,5 cm

Provenance : *Importante collection privée*

25 000 / 35 000 €



516 (détail)

*Un courrier de l'Association Française d'Action Artistique en date du 14 juin 1984 adressée au propriétaire du bronze sera remis à l'acquéreur :*

*"Nous avons été heureux d'apprendre par Mme Guiter que vous avez bien voulu prêter à l'Association Française d'Action Artistique Le Christ d'Assy de Germaine Richier... L'exposition (d'Art Sacré International) se tiendra au Musée National d'Art Moderne de Séoul du 20 juillet au 15 septembre prochains et comprendra des vitraux de Chagall, Manessier, Bazaine et notamment des oeuvres de Matisse, Rouault, Léger, Vieira da Silva..."*

*En 1949, Germaine Richier est contactée pour participer à la décoration d'une nouvelle église construite sur le Plateau d'Assy. Les pères dominicains souhaitent faire "appel à la vitalité de l'art profane pour ranimer l'art chrétien". Ainsi, ils sollicitent près d'une vingtaine d'artistes contemporains tels que Jean Bazaine, Georges Braque, Marc Chagall, Fernand Léger, Henri Matisse, Georges Rouault... En visitant l'atelier de Germaine Richier, ils lui commandent le crucifix qui sera installé derrière le maître-autel. Le corps légèrement concave est décollé de la poutre verticale, les bras démesurés s'ouvrent sur le monde et sont confondus avec ceux de la croix, le visage est raviné et le corps, à peine déterminé, porte des traces de scarifications. Ce Christ fera l'objet d'une grande controverse. En avril 1951, l'évêque d'Annecy fait retirer la sculpture, alors que la statue est défendue par beaucoup de chrétiens, des laïques et aussi très largement par la critique française et étrangère. La statue est remise en place en 1969 et classée monument historique le 15 mars 1971.*



516

*“Je veux le résultat d’une conception, d’un savoir, d’une audace, le tout si possible très vivant... Je n’envisage pas une sculpture de plusieurs mois de travail, je veux aller directement si possible”*

*Germain Richier*





518

**518 Théodore RIVIERE  
(1857-1912)**

*Salambo chez Matho.*

*Je t'aime, je t'aime*

Epreuve en bronze à double  
patine, brun médaille et frottée or  
Susse frères éditeurs

Fonte au sable

Signé à la base

H : 40,8 ; L : 22,8 ; P : 17,9 cm

6 500 / 8 000 €



519

**519 Auguste RODIN (1840-1917), d'après  
*Eve***

Epreuve en bronze à patine brune nuancée  
AVV fondeur. Fonte posthume

Signé et numéroté 2/10 sur la terrasse

H : 74 ; L : 25 ; P : 30 cm

*Note : Réalisé d'après un bronze fondu par  
Valsuani*

5 000 / 7 000 €



520 **Auguste RODIN (1840-1917), d'après**  
*Etude de Pierre de Wiessant*  
 Epreuve en bronze à patine vert érusque  
 Gantz fondeur. Fonte posthume  
 Signé et numéroté III/XXV sur la terrasse  
 H : 64 ; L : 33 ; P : 21 cm  
*Note : Réalisé d'après un plâtre de fonderie*  
*Le modèle est l'un des six personnages du*  
*groupe des Bourgeois de Calais*

5 000 / 7 000 €



521 **Auguste RODIN (1840-1917), d'après**  
*Main de Rodin tenant un buste*  
 Epreuve en bronze à patine verte nuancée  
 sur un contre-socle en marbre  
 Gantz fondeur. Fonte posthume  
 Signé et numéroté III/XXV sur la terrasse  
 H : 22,5 ; L : 19 ; P : 11 cm  
 (hors contre-socle)

*Note : Réalisé d'après un plâtre de fonderie*  
 3 000 / 4 000 €



523 **Gaston ROULLET (1847-1925)**  
*Le port de Cannes*  
 Huile sur panneau  
 Signé et titré en bas à droite  
 26 x 40 cm

1 100 / 1 300 €

524 **Jehangir SABAVALA (1922-2011)**

*The Upthrust - 1974*

Huile sur toile

Signé et daté en bas à droite

127 x 97 cm

*Provenance :*

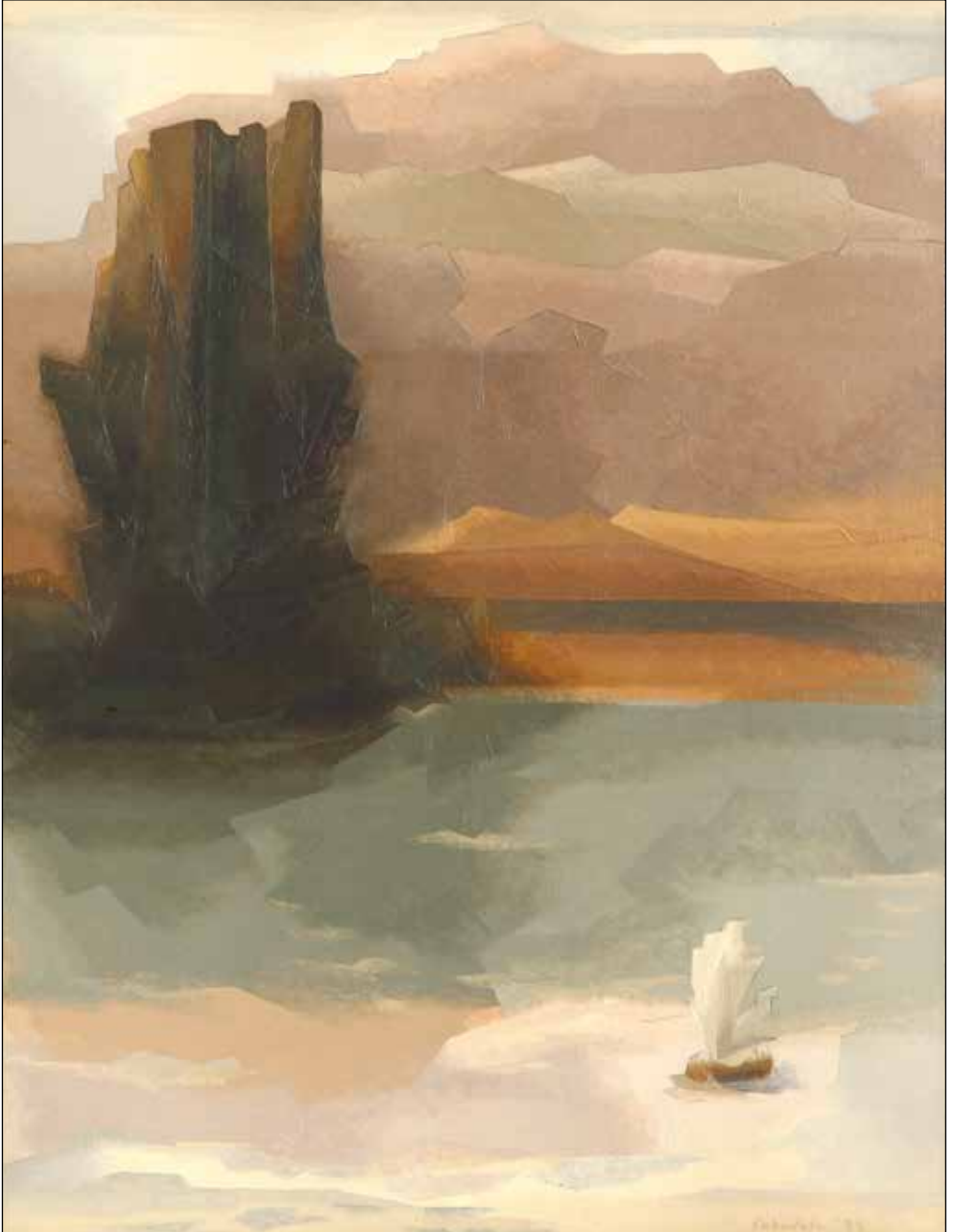
*Succession du Sud de la France*

100 000 / 150 000 €



*Jehangir Sabavala a reçu une très solide formation artistique, étudiant à la J.J. School of Arts in India, puis à la Heatherley School of Fine Art de Londres, à l'Académie André Lhote et à l'Académie Julian à Paris et enfin de l'Académie de la Grande Chaumière. Il travaille principalement à l'huile, créant habilement des paysages terrestre ou marins dans un style géométrique. Il en résulte des images sereines avec une lumière voilée dans des tons doux. La capacité de Sabavala à créer un sens illusoire de la profondeur témoigne de sa maîtrise de l'utilisation des ombres, de la lumière et des textures. Les œuvres de Sabavala ont été largement exposées à travers le monde et font partie de nombreuses collections d'art prestigieuses. Il a reçu le Prix Padmi Shri en 1977.*

*Cela fait depuis 2009 qu'aucun de ses tableaux n'est passé aux enchères en France.*



*Bel ensemble de 3 œuvres de Maqbool Fida HUSAIN, célèbre artiste peintre indien, surnommé “Le Picasso de l’Inde” (The Picasso of India. The 2006 Collectors Guide Forbes Magazine)*



525



526



527

- 525 Maqbool Fida HUSAIN (1915-2011)**  
*Chinois sous l'arbre - 1952*  
 Technique mixte sur papier  
 Signé et daté en bas à droite  
 31 x 24 cm  
*Provenance : Acquis par son actuel propriétaire directement auprès de l'artiste*  
 10 000 / 12 000 €
- 526 Maqbool Fida HUSAIN (1915-2011)**  
*Les deux chinois - 1952*  
 Technique mixte sur papier  
 Signé et daté en bas à droite  
 33 x 24 cm  
*Provenance : Acquis par son actuel propriétaire directement auprès de l'artiste*  
 10 000 / 12 000 €
- 527 Maqbool Fida HUSAIN (1915-2011)**  
*Le musicien - 1964*  
 Technique mixte sur papier  
 Signé et daté en bas à droite  
 23 x 17,5 cm (pliures)  
*Provenance : Acquis par son actuel propriétaire directement auprès de l'artiste*  
 6 000 / 8 000 €



- 528 **Georges-Hanna SABBAGH**  
**(1887-1951)**  
*Nu allongé - 1927*  
 Huile sur toile  
 Signé et daté en bas à droite  
 50 x 65 cm (*restaurations*)  
 2 500 / 3 500 €



528

531



- 531 **René SINICKI (né en 1910)**  
*La promenade*  
 Huile sur toile  
 Signé en bas à droite  
 22 x 35 cm  
*Provenance :*  
*Galerie Félix Vercel,*  
*Paris / New York*  
 500 / 700 €



- 529 **Franz SCHLITZ (né en 1934)**  
*Paysage en Bretagne*  
 Huile sur toile  
 Signé en bas à droite  
 73 x 93 cm  
 400 / 500 €

529

**2 tableaux  
 de Schlitz  
 dans la vente**

- 536 **Théo TOBIASSE**  
**(1927-2012)**  
*Je voudrais m'assoier et regarder  
 la mer*  
 Technique mixte sur carton  
 maroufflé sur toile  
 Signé en bas au milieu  
 Titré en haut à droite  
 71 x 102 cm 5 500 / 7 000 €





537



538

- 537 **Louis TOFFOLI (1907-1999)**  
*Orizaba, Mexique - vers 1970*  
 Huile sur toile  
 Signé en bas à droite. Titré au dos  
 54 x 73 cm  
*Bibliographie: "Louis Toffoli. Catalogue  
 Raisonné de l'œuvre peint. Tome II" par  
 Jeanine Péliissier (reproduit sous le n° 2057  
 p. 139) 5 000 / 7 000 €*

- 538 **Louis TOFFOLI (1907-1999)**  
*La mosquée - 1978*  
 Huile sur toile  
 Signé en bas à droite. Titré au dos  
 80 x 80 cm  
*Bibliographie:*  
 - *"Louis Toffoli. Catalogue raisonné de  
 l'œuvre peint. Tome I" par J. Péliissier  
 (reproduit sous le n° 1346 p. 297)*  
 5 000 / 7 000 €



539

**2 tableaux de Tramoni dans la vente**

539 **Olivier TRAMONI (né en 1973)**

*Bouquet*

Huile sur toile

Signé en bas à droite

100 x 120 cm

500 / 700 €

541 **Louis VALTAT (1869-1952)**

*Le manteau de fourrure*

Aquarelle sur papier

Monogrammé en bas à droite

14 x 11 cm

500 / 600 €

**3 tableaux de Vardanian dans la vente**

543 **Maxime VARDANIAN (né en 1962)**

*Coupe verte aux citrons*

Huile sur toile

Signé en bas à droite. Titré au dos

146 x 114 cm

400 / 500 €



546 **Jean VASSEUR de CEBALLOS (1928-1980)**

*Le penseur*

Huile sur toile

Signé en bas à droite

73 x 60,5 cm

200 / 300 €



541

542 **Germain VANDERSTEEN (1897-1985)**

*Personnages - 1969*

Technique mixte et collage sur isorel

Signé en bas à gauche. Signé et daté au dos

65 x 54 cm

300 / 400 €

543



546

547 **Claude VENARD (1913-1999)**

*Arbre en bord de mer*

Huile sur toile

Signé en bas à gauche

27 x 22 cm

1 200 / 1 800 €

547



553



**3 tableaux de Veroucas dans la vente** 549

549 **Alexandros VEROUCAS (né en 1968)**

*Vue aérienne de Paris - 1995*

Huile sur toile

Signé et daté en bas à droite

62 x 62 cm

200 / 300 €

553 **Gustave VIDAL (1895-1966)**

*Bord de mer*

Huile sur toile

Signé en bas à gauche

60 x 92 cm

800 / 1 000 €



554



555

554 **André VIVREL (1886-1976)**

*Cote rocheuse en Bretagne*

Huile sur toile

Signé en bas à gauche

60 x 81 cm



556

**2 tableaux de Zeller dans la vente**

556 **Fred ZELLER (1912-2003)**

*Hommage au cheval*

Huile sur toile

Signé en bas à droite. Signé et titré au dos

65 x 81 cm

200 / 300 €

555 **Maurice WAGEMANS (1877-1927)**

*Fleurs*

Huile sur toile

Signé en bas à gauche. Titré au dos

65 x 75 cm

*Exposition : Carnegie Institute Pittsburgh*

300 / 500 €



558

558 **Sacha ZALIOUK (1887-1971)**

*Tête de femme*

Fusain et sanguine sur papier

Signé en bas à droite

38 x 33 cm

400 / 500 €

## Céramiques d'artiste - Lots 564 à 583



564



565



566

**564 Pierre BONCOMPAIN (né en 1938)**

*Naïade sur fond vert - 1998*

Coupelle sur piedouche

Terre ocre de Biot

Empreinte originale. Pièce unique

Décor aux engobes et à l'or

Signé en creux et cachet "Sassi Milici

Vallauris" dessous

D : 22 cm

150 / 200 €

**565 Pierre BONCOMPAIN (né en 1938)**

*Naïade sur fond bleu - 1998*

Coupelle sur piedouche. Terre ocre de Biot

Empreinte originale. Pièce unique

Décor aux engobes sur émail

Signé en creux et cachet "Sassi Milici

Vallauris" dessous

D : 22 cm

150 / 200 €

**566 Pierre BONCOMPAIN (né en 1938)**

*Vénus dans les flots*

Plaque empreinte originale

Terre de faïence blanche de Vallauris

Sassi Milici éditeur

Signé du cachet et justifié "Exemplaire

Editeur" dessous

25 x 18 cm

150 / 200 €



567



568

**567 André BRASILIER (né en 1929)**

*Chantal au banc - 1980*

Plat rond-carré. Empreinte originale

Terre de faïence blanche de Vallauris

Signé et creux et numéroté 32/100 dessous

H : 33,5 ; L : 33,5 cm

*Note : Réalisé dans les Ateliers Sassi Milici*

300 / 500 €

**568 André BRASILIER (né en 1929)**

*Cheval - 1985*

Petit pichet à anse

Terre de faïence rouge de Vallauris

Pièce unique

Signé et daté dessous

H : 14 ; L : 12 ; P : 6 cm

200 / 300 €



- 569 **Jean COCTEAU (1889-1963)**  
*Danseuse et musiciens - 1958*  
 Plat rond. Terre de faïence blanche  
 Décor aux engobes et aux crayons d'oxyde  
 Signé et daté en bas à droite. Numéroté et  
 annoté "Édition originale de Jean Cocteau.  
 Atelier Madeleine Jolly 23/50" au dos  
 D : 27,5 cm  
*Certificat de Madeleine et Philippe Jolly en*  
*date du 15 mai 1958* 2 000 / 2 500 €



- 570 **Jean COCTEAU (1889-1963)**  
*Sans titre - 1951*  
 Plat creux. Terre de faïence de Biot  
 Décor gravé au couteau. Décor peint  
 Signé et daté au centre  
 H : 6 ; D : 27,5 cm  
*Provenance : Ancienne Collection Edouard*  
*Dermit* 1 200 / 1 500 €



- 571 **Roger COLLET (1933-2008)**  
*Vase*  
 Porcelaine émaillée celadon  
 Pièce unique  
 Signé dessous  
 H : 11,5 ; L : 17,5 cm 200 / 250 €



- 572 **André COTTA VOZ (1922-2012)**  
*Bouquet de tulipes - 2010*  
 Plat peint. Terre blanche de Vallauris  
 chamottée. Décor aux oxydes et aux  
 engobes. Pièce unique  
 Signé, daté et cachet "Sassi Milici Vallauris"  
 dessous  
 H : 38 ; L : 39 cm 250 / 350 €



- 574 **Jean DERVAL (1925-2010)**  
*Vase de forme amphore*  
*vers 1960*  
 Terre chamottée à décor  
 de personnages en frise  
 Signé dessous  
 H : 56,5 cm (restauration)  
 500 / 700 €



575

575 **Shoichi HASEGAWA (né en 1929)**

*Composition - 2010*

Plat carré

Terre de faïence blanche de Vallauris

Décor aux oxydes et crayons pastel

Pièce unique

Monogrammé en bas à gauche

Signé et daté dessous

H : 20 ; L : 20 cm

*Note : Réalisé dans les Ateliers Sassi Milici*

200 / 300 €



576

576 **Michel HENRY (1928-2016)**

*Venise*

Grand plat rond. Empreinte originale

Terre blanche de Vallauris

Décor aux engobes. Pièce unique

Signé au milieu à gauche

Signé en creux, justifié H.C. et cachet

“Sassi Milici Vallauris” dessous

D : 43,5 cm

150 / 250 €



577

577 **Michel HENRY (1928-2016)**

*Bouquet devant la mer - 1993*

Assiette ronde. Terre rouge de Vallauris

Décor aux engobes. Pièce unique

Signé et daté dessous

D : 23 cm

*Note : Réalisé dans les Ateliers Sassi Milici*

150 / 200 €



579

579 **Tony LAVERICK (né en 1961)**

*Sans titre*

Grande coupe. Terre de faïence émaillée

Décor aux engobes, aux émaux et à l'or

Pièce unique

Monogrammé dessous

H : 21,5 ; D : 52 cm

300 / 400 €



580

**3 lots de 2 œufs de Madoura dans la vente**

580 **MADOURA**

*Œuf de Pâques - vers 1973*

Deux œufs. Terre blanche de Vallauris

Décor aux oxydes, engobes et émaux

H : 8 cm environ

*Provenance : Acquis directement chez*

*Madoura*

150 / 200 €



583

583 **Francis MILICI**

**(né en 1952)**

*Sans titre - 1997*

Vase. Terre blanche de

Vallauris émaillée bleu

Signé “Sassi Milici

Vallauris” dessous

H : 25,5 ; D : 18 cm

100 / 150 €



588

589

590

**4 œuvres d'Ambrogiani dans la vente**

588 **Pierre AMBROGIANI (1907-1985)**

*Bouquet de fleurs*

Huile sur carton

Signé en bas à gauche

52,5 x 38 cm

*Note : Esquisse de paysage au dos*

1 200 / 1 500 €

589 **Pierre AMBROGIANI (1907-1985)**

*Bouquet de fleurs*

Huile sur carton

Signé en bas à droite

26 x 17,5 cm

300 / 400 €

590 **Pierre AMBROGIANI (1907-1985)**

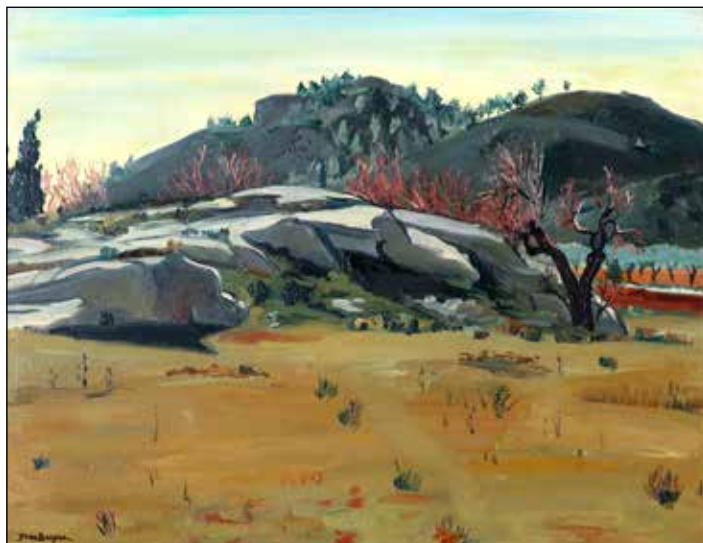
*Paysage fauve*

Gouache sur papier

Signé en bas à gauche

29,5 x 39 cm

250 / 350 €



592 **Yves BRAYER (1907-1990)**

*Paysage des Baux de Provence en hiver*

Huile sur toile

Signé en bas à gauche

50 x 65 cm

3 000 / 3 500 €

592





593

- 593 **Alfred CASILE (1848-1909)**  
*Le port de Marseille pavoisé le 14 juillet - 1880*  
 Huile sur panneau  
 Signé et daté en bas à droite  
 38 x 60 cm 6 500 / 7 500 €

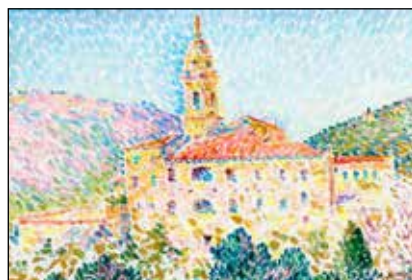
594

- 594 **F.E. CORREYON (XIX<sup>e</sup>-XX<sup>e</sup> siècle)**  
*La Croisette à Cannes - 1925*  
 Huile sur toile  
 Signé et daté en bas à droite  
 51 x 81 cm 500 / 700 €



597

- 597 **Charles COUSIN (1904-1972)**  
*Pêcheurs triant les filets en bord de mer*  
 Huile sur toile  
 Signé en bas à gauche  
 50 x 100 cm 500 / 700 €



598

- 598 **Edouard FER (1887-1959)**  
*Le monastère de Laghet à Nice*  
 Huile sur toile  
 Signé en bas à droite. Signé et titré au dos  
 17 x 24,5 cm  
*Provenance : Ancienne collection Victoria Fer, sœur de l'artiste*  
 600 / 800 €



600

- 600 **Catherine GARROS (née en 1954)**  
*Le port*  
 Huile sur toile  
 Signé en bas à droite et au dos  
 60 x 73 cm 700 / 900 €



601 **Michel JOUENNE**  
**(né en 1933)**  
*Neige, effet du soir*  
 Huile sur toile  
 Signé en bas à gauche  
 Signé et titré au dos  
 81 x 100 cm

5 000 / 6 000 €

602 **Michel JOUENNE**  
**(né en 1933)**  
*Les façades colorées (Venise)*  
 Huile sur toile  
 Signé en bas à gauche  
 Signé et titré au dos  
 54 x 73 cm

601 3 000 / 4 000 €



602 602 bis



602 bis **Jean-Pierre MALTESE**  
**(né en 1946)**  
*Promenade sur le champ rouge*  
 Huile sur toile  
 Signé en bas à droite  
 Signé et titré au dos  
 54 x 65 cm  
 2 500 / 3 000 €



603

604 **Louis-Agricol MONTAGNE**  
**(1879-1960)**  
*Paysanne à la chèvre sur le chemin*  
 Huile sur toile  
 Signé en bas à gauche  
 65 x 81 cm

3 000 / 4 000 €

603 **Jean-Pierre MALTESE (né en 1946)**  
*La charrette*  
 Huile sur toile  
 Signé en bas à gauche  
 Signé et titré au dos  
 55 x 46 cm

700 / 1 000 €



605 **Jean SARDI (né en 1947)**  
*Domaine aux grands arbres*  
Huile sur toile  
Signé en bas vers la gauche  
Signé et titré au dos  
46 x 55 cm 2 000 / 2 500 €



606 **René SEYSSAUD (1867-1952)**  
*Paysage alpestre*  
Huile sur carton  
Signé en bas à gauche. Titré au dos  
61 x 38 cm  
*Provenance : Ancienne collection Pierre  
Silvestre* 2 000 / 2 500 €



607 **Marie SION (née en 1956)**  
*Mer calme*  
Huile sur toile  
Signé vers la droite  
46 x 55 cm 500 / 600 €



609 **Louis PASTOUR  
(1876-1948)**  
*Bateau à quai*  
Huile sur toile  
Signé bas gauche  
38 x 46 cm (*léger  
renforcement*)  
300 / 500 €

608 **André  
VERDILHAN  
(1881-1963)**  
*Le port*  
Huile sur toile  
Signé en bas à droite  
38 x 55 cm 400 / 500 €





774

Dimanche 16 Février à 14h

**Vente aux enchères publiques**

HÔTEL DES VENTES

20 RUE JEAN JAURÈS (PLACE DE LA GARE) 06400 CANNES

Tél. : 04 93 38 41 47

info@cannes-encheres.com

www.cannes-encheres.com

**Expositions publiques**

Mercredi 12 et Jeudi 13 février de 10h à 12h et de 14h30 à 18h

**Expert : Marc BRIAT - 22, rue de Miromesnil - 75008 Paris - Tél. : 06 20 61 75 97**

*CATALOGUE COMPLET (TOUS LES LOTS REPRODUITS) SUR :  
WWW.INTERENCHERES.COM*



*NOUS INFORMONS LES ACHETEURS ET LES VENDEURS QUE, DEPUIS OCTOBRE 2018,  
NOS VENTES NE SONT PAS RÉFÉRENCÉES SUR ARTPRICE :  
AUCUNE FICHE, PHOTO, NI RÉSULTAT AVANT OU APRES VENTE.*

**AUCTION**FR  
VENTES AUX ENCHÈRES D'OBJETS D'ART

**DROUOT**  
DIGITAL  
Live



INTERENCHERES

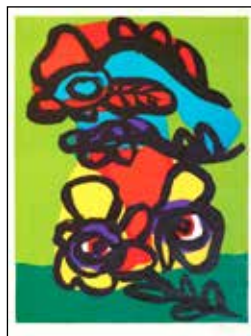


interencheres-live.com  
Enchères LIVE et ordres d'achat secrets

**ART MODERNE & CONTEMPORAIN**

**Nicolas DEBUSSY et Carine AYMARD**  
Commissaires-Priseurs habilités

LIVRES - ESTAMPES  
TABLEAUX & SCULPTURES



614

- 614 Karel APPEL (1921-2006)**  
*Personnages - 1975*  
 Lithographie en couleur sur papier  
 Signé et daté en bas à droite  
 Justifié E.A. en bas à gauche  
 65 x 50 cm 180 / 220 €



615

- 615 ARMAN (1928-2005)**  
*Empreintes de violon*  
 Sérigraphie en noir sur film plastique  
 Signé (dans la planche) en bas à gauche  
 Édition à 120 exemplaires  
 80 x 50 cm 250 / 350 €



616

- 616 Hans ARP (1886-1966)**  
*Composition*  
 Lithographie en couleur sur papier  
 Signé et numéroté 7/300 en bas à gauche  
 63 x 48 cm 80 / 120 €



617

- 617 Christian-Ludwig ATTERSEE**  
**(né en 1940)**  
*Hasengeheimnis - 1973*  
 Lithographie en couleur sur papier  
 Signé, daté et numéroté 95/140 en bas à droite  
 69,5 x 50,5 cm 400 / 500 €



622



623

**10 porcelaines d'après Basquiat dans la vente**

- 622 Jean-Michel BASQUIAT (1960-1988)**  
*Horn Players (1983)*  
 Plat en porcelaine de Limoges  
 Signé, daté et titré (dans la planche) au dos  
 D : 27 cm 150 / 200 €

- 623 Jean-Michel BASQUIAT (1960-1988)**  
*Eyes and Eggs (1983)*  
 Plat en porcelaine de Limoges  
 Signé, daté et titré (dans la planche) au dos  
 D : 27 cm 150 / 200 €



618

- 618 Richard AVEDON (1923-2004)**  
*The Beatles banner - 1967*  
 Epreuve en noir imprimée en Angleterre  
 par Waterlow & Sons Ltd pour le magazine  
 Stern Mention "Limited first edition  
 Copyright by Nem's Enterprise Ltd"  
 35 x 100 cm 100 / 150 €

- 636 CESAR (1921-1998)**  
*Portrait de compression  
 de l'aéroport de Nice*  
 Lithographie en  
 couleur sur papier  
 Signé en bas à droite  
 Numéroté 109/150  
 en bas à gauche  
 74,5 x 64,5 cm  
 150 / 200 €



636



645

646

644

- 644 **Robert COMBAS (né en 1957)**  
*Citius Fortius Altius - 1992*  
 Lithographie en couleur sur papier  
 Signé et daté en bas à droite  
 Numéroté 230/250 en bas à gauche  
 89 x 60,5 cm  
*Note : Lithographie éditée à l'occasion des jeux Olympiques de Barcelone de 1992 et du Centenaire des jeux Olympiques*  
*Bibliographie :*  
 - "Suite Olympics Centennial. 50 maestros del arte contemporaneo", 1992 (reproduit p. 107)  
 850 / 1 000 €



648

647

- 648 **Robert COMBAS (né en 1957)**  
*Nos années 80 - 1989*  
 Foulard, sérigraphie sur soie  
 Signé (dans la planche) en bas à gauche  
 Numéroté 155/200 en bas à droite  
 100 x 100 cm  
*Note : Édition à 200 exemplaires réalisée à l'occasion de l'exposition "Nos années 80" à la Fondation Cartier* 600 / 800 €

- 645 **Robert COMBAS (né en 1957)**  
*Portrait de Geneviève en Marianne - 1988*  
 Foulard, sérigraphie sur soie  
 Bucol éditeur à Lyon  
 Collection "Un artiste un foulard"  
 Signé et daté (dans la planche) en bas à droite  
 85 x 85 cm 800 / 1 000 €

- 646 **Robert COMBAS (né en 1957)**  
*Les pieds nickelés - 2007*  
 Lithographie en couleur sur papier  
 Signé et daté en bas à droite  
 Numéroté 18/200 en bas à gauche  
 50 x 70 cm  
*Note : Lithographie éditée à l'occasion de la Coupe du monde de Rugby de 2007*  
 800 / 1 000 €



650

- 647 **Robert COMBAS (né en 1957)**  
*Le Temple Indou - 1996*  
 Lithographie en couleur sur papier  
 Signé et daté en bas à droite  
 Signé, daté et numéroté 72/110  
 en bas à gauche  
 75 x 55 cm 800 / 1 000 €

- 650 **CORNEILLE (1922-2010)**  
*Tire-bouchons*  
 Épreuve en bois et résine peints  
 Signé devant  
 Signé et numéroté 402/999 au dos  
 H : 16 ; L : 37 ; P : 21 cm 150 / 200 €



660 **Robert DELAUNAY (1885-1941)**  
*Rythme sans fin - 1973*  
Lithographie en couleur sur papier  
Signé en bas à droite  
Numéroté 98/150 en bas à gauche  
88 x 42 cm 300 / 500 €

662 **Jean DUBUFFET (1901-1985)**  
*Écrits et lithographies - 1968*  
Affiche lithographique en couleur sur papier  
Signé (dans la planche) en haut  
63,5 x 49,5 cm  
*Note : Affiche réalisée pour une exposition à la Galerie La Pochade à Paris en 1968* 600 / 800 €



660

662



664 **Gudmundur ERRO (né en 1932)**  
*Pin up au garde à vous - 2001*  
Sérigraphie en couleur sur papier  
Signé et daté en bas à droite. Numéroté  
186/199 en bas à gauche  
76 x 56 cm



300 / 400 €

665 **Gudmundur ERRO (né en 1932)**  
*L'Angélus - 2010*  
Sérigraphie en couleur sur papier  
Signé et daté en bas à droite  
Numéroté 20/30 en bas à gauche  
44,5 x 85,5 cm 150 / 200 €

664

#### 14 sérigraphies de Fairey dans la vente



668 **Shepard FAIREY (né en 1970)**  
*SSI Sonic - 2008*  
Sérigraphie en couleur sur papier  
Signé et daté en bas à droite  
Numéroté 87/100 en bas à gauche  
61 x 46 cm 350 / 450 €

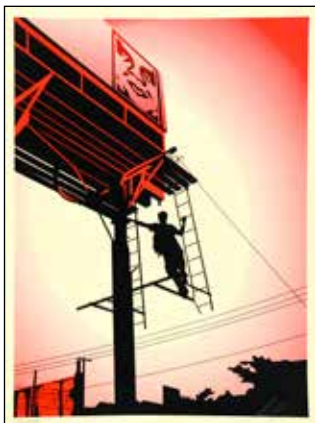
669 **Shepard FAIREY (né en 1970)**  
*Liberté Égalité Fraternité - 2019*  
Sérigraphie en couleur sur papier  
Signé et daté en bas à droite  
91,5 x 61 cm 200 / 300 €

668

669

671





- 671 **Shepard FAIREY (né en 1970)**  
*Fire escape - 2011*  
 Sérigraphie en couleur sur papier  
 Signé et daté en bas à droite  
 Numéroté 384/450 en bas à gauche  
 61 x 46 cm 200 / 300 €



- 682 **Jean-Michel FOLON (1934-2005)**  
*La route*  
 Eau-forte en couleur sur papier  
 Signé en bas à droite  
 Numéroté 73/90 en bas à gauche  
 57 x 67 cm (*très légères rousseries*)  
 100 / 150 €

**9 lots autour de Haring dans la vente**

- 693 **Keith HARING (1958-1990)**  
*Jean-Charles de Castelbajac - 1990*  
 Affiche sérigraphiée en couleur sur papier fort  
 Signé et daté (dans la planche) en haut à droite  
 63 x 63 cm  
*Bibliographie:*  
 - "Keith Haring. Posters" par Claus von der Osten et Jürgen Döring,  
 2017 (reproduit sous le n° 97)  
*Note: Castelbajac fut le destinataire du dernier dessin réalisé par  
 Keith Haring. Juste avant de mourir du Sida, celui-ci lui posta le  
 croquis qu'il avait imaginé en guise d'invitation pour son défilé de  
 sa collection Automne-Hiver 1990-1991*  
 800 / 1 000 €



680



- 672 **Shepard FAIREY (né en 1970)**  
*Bayschore Billboard - 2011*  
 Sérigraphie en couleur sur papier  
 Signé et daté en bas à droite  
 Numéroté 391/450 en bas à gauche  
 61 x 46 cm 200 / 300 €

- 680 **Shepard FAIREY (né en 1970)**  
*Obey three faces collage - 2017*  
 Triptyque, trois sérigraphies en couleur sur papier  
 Signé et daté en bas à droite (chaque)  
 61 x 46 cm (chaque) 120 / 150 €

**2 gravures de Folon  
 et 7 gravures de Goetz  
 dans la vente**

682



687

- 687 **Henri GOETZ (1909-1989)**  
*Composition*  
 Gravure au carborundum en couleur sur papier  
 Signé en bas à droite  
 Numéroté 7/35 en bas à gauche  
 50 x 58 cm 70 / 100 €

693





694

694 **Keith HARING**  
(1958-1990)

*Farandole*

Suite de six assiettes en porcelaine de Limoges Signé (dans la planche) au dos

D : 21,5 cm

600 / 800 €



713

713 **Richard LINDNER** (1901-1978)

*Room for rent*

Sérigraphie en couleur sur papier

28 x 20 cm

400 / 500 €

715 **Robert MALAVAL** (1937-1980)

*Rolling Stones - 1973*

Suite de six sérigraphies en couleur sur papier

Signé et numéroté 89/100 en bas à gauche (chaque)

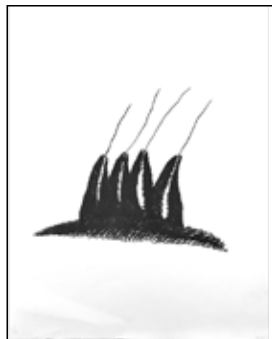
76 x 56,5 cm (chaque)

500 / 700 €



715

**6 lithos de Starck dans la vente**



742

742 **Philippe STARCK** (né en 1949)

*Sans titre*

Lithographie en noir sur papier

Signé en bas à droite

Numéroté 53/53 en bas à gauche

102 x 72 cm

200 / 300 €

747 **Philippe STARCK** (né en 1949)

*Sans titre - 1989*

Lithographie en noir sur papier

Signé en bas à droite

Numéroté 9/75 en bas à gauche

54,5 x 44 cm

200 / 300 €



750

750 **Jean TINGUELY** (1925-1991)

*Sans titre*

Papier peint sérigraphié en couleur

Signé (dans la planche)

au milieu à gauche

58 x 51,5 cm

Provenance : *Imprimé pour la Documenta Kassel de 1972*

350 / 450 €



747

751 **Victor VASARELY** (1906-1997)

*Composition cinétique*

Sérigraphie en noir sur papier

Signé en bas à droite

Numéroté 175/250 en bas à gauche

82 x 75 cm

300 / 400 €



751



753 **Andy WARHOL (1928-1987), d'après Marilyn**  
Portfolio de dix sérigraphies en couleur sur papier  
Cachet "Published by Sunday B. Morning -  
Fill in your own signature" au dos  
90 x 90 cm  
*Certificats des Éditions Sunday B. Morning*  
1 200 / 1 500 €

754 **Andy WARHOL (1928-1987), d'après Flowers**  
Portfolio de dix sérigraphies en couleur sur papier  
Cachet "Published by Sunday B. Morning -  
Fill in your own signature" au dos  
90 x 90 cm  
*Certificats des Éditions Sunday B. Morning*  
1 200 / 1 500 €



755 **Andy WARHOL (1928-1987), d'après Soup Campbell**  
Portfolio de dix sérigraphies en couleur sur papier  
Cachet "Published by Sunday B. Morning - Fill in your own signature" au dos  
89 x 58 cm  
*Certificats des Éditions Sunday B. Morning*  
1 200 / 1 500 €



755



756

**756 Andy WARHOL (1928-1987), d'après Mao**

Portefolio de cinq sérigraphies en couleur sur papier. Cachet "Published by Sunday B. Morning - Fill in your own signature" au dos 85 x 75 cm

*Certificat des Éditions Sunday B. Morning*  
700 / 900 €



757

**757 Andy WARHOL (1928-1987), d'après Marilyn rose**

Table basse avec plateau revêtu d'une sérigraphie en couleur sur papier éditée par Sunday B. Morning

Table éditée par SBAF  
Numéroté 101/150

H : 37 ; L : 91 ; P : 91 cm

*Certificat d'authenticité* 750 / 850 €



758

**758 Andy WARHOL (1928-1987), d'après Marilyn grise**

Table basse avec plateau revêtu d'une sérigraphie en couleur sur papier éditée par Sunday B. Morning

Table éditée par SBAF  
Numéroté 41/150

H : 37 ; L : 91 ; P : 91 cm

*Certificat d'authenticité* 750 / 850 €



762

**762 ZAO WOUKI (1921-2013)**

*Composition*

Eau-forte et aquatinte en bistre sur papier Japon nacré

Numéroté 1/230 en bas à gauche

34 x 26,5 cm 400 / 500 €



763

**763 ZAO WOUKI (1921-2013)**

*Orchidées - 1986*

Assiette en porcelaine

Signé et daté en bas

D : 25 cm 150 / 200 €



774 **Hans ARP (1886-1966)**

*Démarche décidée - 1965*

Sculpture en plâtre. Pièce unique

H : 32,5 ; L : 29,5 ; P : 15 cm

*Bibliographie :*

- *Catalogue raisonné n°367*

*Provenance :*

- *Collection André Mounier, dernier collaborateur de l'artiste*

- *Sa veuve*

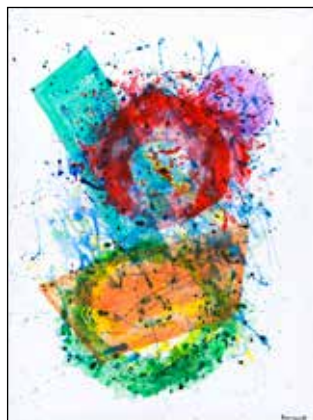
*Exposition :*

- *"Art Basel 45" du 19 au 22 juin 2014 (exposé sur le stand de la Galerie Nathalie Seroussi)*

- *"Jean Arp", Galerie Doyen, du 11 juillet au 12 septembre 2015 (reproduit au catalogue p. 11)*

30 000 / 40 000 €

*"Loïn des idées reçues, c'est le plâtre, ce matériau malléable, que le sculpteur aimait travailler par-dessus, lui permettant de réaliser les formes issues de son imagination poétique et abstraite. La métamorphose devient ainsi le thème même d'un grand nombre de sculpture... Outre leur valeur artistique reconnue par Arp, il importe de noter la rareté commerciale de ces pièces. Très peu de pièces en plâtre en effet sont présentées sur le marché, la plupart ayant été offertes par Marguerite Hagenbach-Arp, la seconde femme du sculpteur, à de grandes institutions internationales"*



777

- 777 **BOURGUERO (né en 1940)**  
*Eclats de rire*  
Acrylique sur toile  
Signé en bas à droite. Signé et titré au dos  
80 x 60 cm 500 / 700 €



778

- 778 **Louis CANE (né en 1943)**  
*Composition jaune et rose - 1989*  
Technique mixte sur papier  
Signé et daté en bas au milieu  
76 x 57 cm 500 / 700 €

- 779 **Jean CORTOT (1925-2018)**  
*Composition - 1961*  
Huile sur papier  
Signé et daté en bas à droite  
16,5 x 17 cm 150 / 200 €

- 780 **Roger DESSERPRIT (1923-1985)**  
*La voyageur - 1970*  
Sculpture en bronze à patine bleue nuancée  
Paumelle fondeur  
Signé et numéroté 2/8 sur la terrasse  
H: 111 ; L: 25 ; P: 26 cm 3 500 / 4 500 €

- 781 **Roger DESSERPRIT (1923-1985)**  
*Composition - 1949*  
Huile sur panneau  
Signé et daté en bas à gauche  
65 x 50 cm 800 / 1 000 €

- 782 **Roger DESSERPRIT (1923-1985)**  
*Composition - 1948*  
Huile sur panneau  
Signé et daté en bas à gauche  
52 x 71,5 cm 800 / 1 000 €



779

- 783 **Roger DESSERPRIT (1923-1985)**  
*Composition - 1974*  
Huile sur toile  
Signé et daté en bas à gauche  
97 x 130 cm 700 / 900 €

- 784 **Roger DESSERPRIT (1923-1985)**  
*Composition - 1974*  
Huile sur toile  
Signé et daté en bas à gauche  
130 x 89 cm 700 / 900 €

- 785 **Roger DESSERPRIT (1923-1985)**  
*Composition - 1978*  
Huile sur toile  
Signé et daté en bas à droite  
73 x 100 cm 600 / 800 €

- 786 **Roger DESSERPRIT (1923-1985)**  
*Composition - 1970*  
Encre de Chine et lavis sur papier  
Signé et daté en bas à droite  
108 x 75 cm 600 / 800 €

- 787 **Roger DESSERPRIT (1923-1985)**  
*Composition - 1980*  
Huile sur toile  
Signé et daté en bas à gauche  
92 x 65 cm 500 / 600 €

- 788 **Roger DESSERPRIT (1923-1985)**  
*Composition - 1981*  
Encre de Chine et lavis sur papier  
Signé et daté en bas vers la droite  
65 x 50 cm 400 / 500 €

- 789 **Roger DESSERPRIT (1923-1985)**  
*Composition - 1981*  
Encre de Chine et lavis sur papier  
Signé et daté en bas à gauche  
65 x 50 cm 400 / 500 €



781



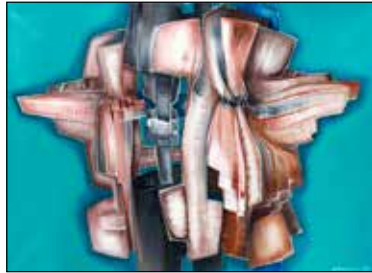
782



783



784



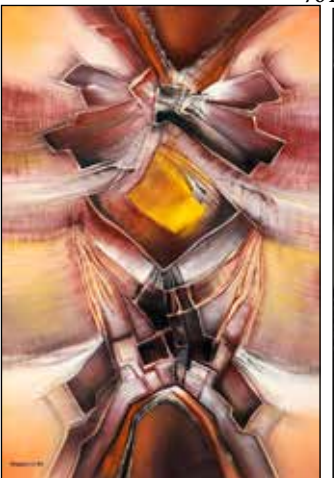
785



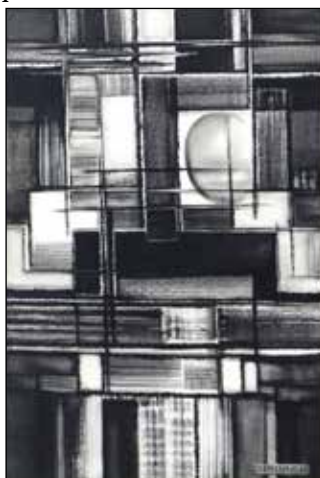
780



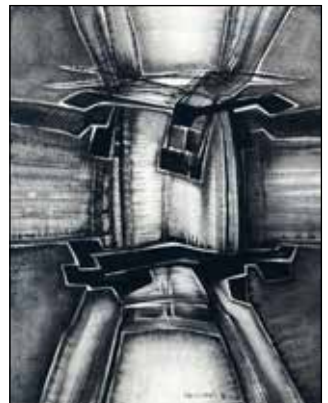
789



787



786



788



790 **Natalia DUMITRESCO**  
**(1915-1997)**  
*Composition - 1960/1961*  
 Huile sur toile  
 Signé en bas vers la droite  
 Signé et daté au dos  
 54,5 x 65 cm  
 2 500 / 3 000 €

790



791 **Natalia DUMITRESCO**  
**(1915-1997)**  
*Composition - 1967*  
 Technique mixte sur papier  
 Signé et daté en bas  
 vers la gauche  
 63 x 98 cm  
 2 000 / 2 500 €

791



792



793

792 **Karen FARKAS**  
**(né en 1972)**  
*Sans titre - 2016*  
 Encre bleue sur papier  
 Signé en bas à droite  
 64,5 x 49,5 cm  
 800 / 1 200 €

793 **Karen FARKAS**  
**(né en 1972)**  
*Sans titre - 2017*  
 Encre bleue sur papier  
 Signé en bas à droite  
 64,5 x 48,5 cm  
 800 / 1 200 €





794

**794 Monique FRYDMAN (née en 1943)**

*Sans titre*

Pastel sur papier

Signé en bas à droite

42 x 30 cm



795



796

**795 Monique FRYDMAN**

**(née en 1943)**

*Sans titre*

Fusain sur papier

Signé au dos

30 x 20,8 cm

500 / 700 €

**796 Monique FRYDMAN (née en 1943)**

*Sans titre*

Fusain sur papier

Signé au dos

20,8 x 30 cm

500 / 700 €

**797 Emile GILIOLI (1911-1977)**

*La Boisseloune - 1954*

Sculpture en pierre peinte

sur un socle en marbre

Signé et daté à la base au dos

H : 66 ; L : 45 ; P : 25 cm

*Provenance :*

- Acquis directement auprès de l'artiste

- Acquis chez Artcurial le 5 juillet 1986

- Resté ensuite dans la descendance

du collectionneur

*Bibliographie :*

- "Gilioli" par Ionel Janou et Hélène

Lassalle (reproduit sous le n° 146 p. 62)

6 000 / 8 000 €



797





799 **Henri GOETZ (1909-1989)**

*Composition*

Gouache sur papyrus

Signé en bas à droite

37 x 46 cm

700 / 900 €

799



800 **Henri GOETZ (1909-1989)**

*Mise au point végétale - 1987*

Huile sur toile

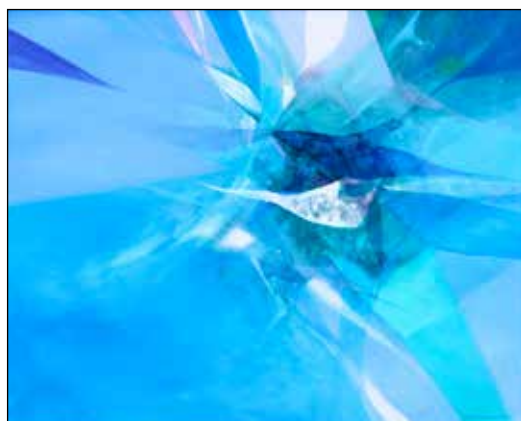
Signé en bas à gauche

Signé, daté et titré au dos

65 x 81 cm

600 / 800 €

800



801 **Hajime KATO (1925-2000)**

*Composition - 1970*

Huile sur toile

Signé et daté en bas à droite et au dos

50 x 61 cm

2 000 / 2 500 €

801

802 **André LANSKOY (1902-1976)**

*Composition abstraite - vers 1967*

Huile sur toile

Signé en bas à droite

195 x 97 cm

*Certificat d'André Schoeller*

*en date du 28 novembre 2013*

*Provenance :*

*Collection privée monégasque*

*Note : Notre tableau est à rapprocher*

*du tableau de même dimension vendu*

*230 000 € + frais chez Christie's Paris*  
*le 5 juin 2019 (lot 183 du catalogue)*

80 000 / 120 000 €





805

805 **Henri MICHAUX (1899-1984)**

*Mouvement - 1951*

Encre de Chine sur papier

Monogrammé en bas à droite

31 x 23 cm

4 000 / 5 000 €



806



807



808

806 **Jean MIOTTE (1926-2016)**

*Composition - 1978*

Acrylique sur toile de lin

Signé en bas à droite

95 x 130 cm

3 000 / 4 000 €

807 **Jean MIOTTE (1926-2016)**

*Croix rouge - 1983*

Acrylique sur toile

Signé en bas à droite

143 x 75 cm

3 000 / 4 000 €

808 **Jean MIOTTE (1926-2016)**

*Composition - 1957*

Encre de Chine et gouache sur papier

Signé et daté en bas à droite

61 x 50 cm (*légère déchirure en haut à droite*) 700 / 1 000 €



811



812



813



814



815



816

811 **James PICHETTE (1920-1996)**

*L'irradié - 1973*

Huile sur toile

Signé et daté en bas à droite

Signé, daté et titré au dos

92 x 73 cm

800 / 1 000 €

814 **James PICHETTE (1920-1996)**

*Composition - 1970*

Huile sur toile

Signé et daté en bas à gauche et au dos

54 x 65 cm

600 / 800 €

812 **James PICHETTE (1920-1996)**

*Reggae pointe rouge - 1980*

Huile sur toile

Signé et daté en bas à droite

Signé, daté et titré au dos

100 x 81 cm

*Exposition : FLAC 1980* 800 / 1 000 €

815 **James PICHETTE (1920-1996)**

*Les songes rouges - 1968*

Gouache sur papier

Signé et daté en bas à droite

Titré en bas à gauche

67 x 102 cm

*Exposition : "James Pichette", Galleria*

*Cortina, Milan, 1969*

500 / 700 €

813 **James PICHETTE (1920-1996)**

*Logaspace V - 1983*

Gouache sur panneau (bois japonais)

Signé et daté en bas à droite

Titré au dos

76 x 51 cm

*Exposition :*

- "James Pichette", *Galerie Point Rouge,*

*Paris, 1991*

- "James Pichette", *Espace EFA, Nice, 1991*

600 / 800 €

816 **James PICHETTE (1920-1996)**

*Bayadère en transparence et deux bleus - 1984*

Gouache sur papier

Signé et daté en bas à droite

28 x 28 cm

300 / 400 €



818 **François ROUAN (né en 1943)**

*Coquille accoutumante n° 1 - 1992*

Peinture à la cire sur papier  
maroufflé sur toile

Signé en bas à droite

Daté en bas à gauche

Signé, daté et titré au dos

132 x 102 cm

*Provenance : Acquis par les grands  
parents du propriétaire directement  
auprès de l'artiste*

7 000 / 10 000 €

818

819 **François ROUAN (né en 1943)**

*Sans titre - 1967/1969*

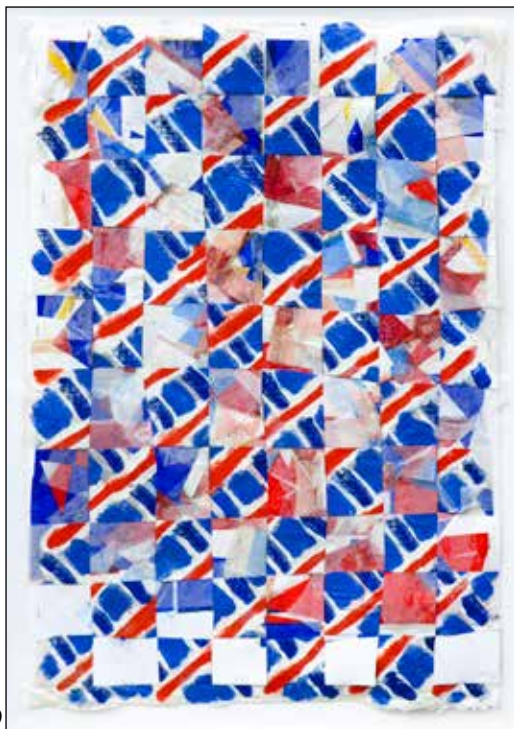
Technique mixte sur papier

Monogrammé et daté en bas à droite

74 x 51 cm

*Note : Tableau constitué de bandes de  
papier de soie peinte et croisées en tissage  
montées sur carton*

4 000 / 6 000 €



819



817

817 **Serge REZVANI (né en 1928)**

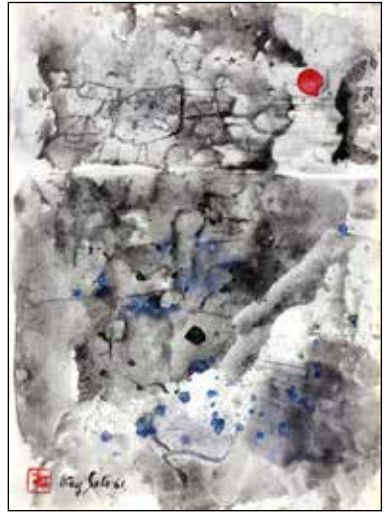
*Composition bleue*

Huile sur toile

Signé en bas à droite

46 x 55 cm

300 / 400 €



820

820 **Key SATO (1906-1978)**

*Composition - 1961*

Encre de Chine, lavis d'encre et aquarelle  
sur papier

Signé et daté en bas à gauche

38 x 27,5 cm

500 / 700 €

821 **Graham SUTHERLAND (1903-1980)**

*Landscape - 1945*

Aquarelle sur papier

Signé et daté en bas à droite

29,5 x 15,5 cm

2 000 / 2 500 €



822

822 **Jean TINGUELY (1925-1991)**

*Méta - 1974*

Livre-objet conçu par Pontus Hulten. Textes de Pierre HORAY. Livre richement illustré

Couverture en forme de mallette en toile illustrée d'une composition en couleur de l'artiste

Édition originale. Exemplaire bien complet de son disque et de son dessin original en couleur

signé en bas au feutre par l'artiste et certifié "Peinture exécutée en collaboration avec

Méta-matic n° 6 de Tinguely le 2.4.74 à Stockholm" au dos

H : 31 ; L : 22 ; P : 3 cm

1 000 / 1 200 €





823 **VUVANHIEU (né en 1952)**  
*Sans titre - 2007*  
 Triptyque, huiles sur toile  
 Monogrammé en bas à droite  
 61 x 91,5 cm (chaque toile)  
 300 / 500 €

823

824 **Léon ZACK (1892-1980)**  
*Composition - 1978*  
 Huile sur toile  
 Signé et daté en bas à droite  
 54 x 65 cm 2 800 / 3 200 €



824

*Art Contemporain - Tableaux & Sculptures - Lots 829 à 975*



829

829 **François ALEXANDRE (né en 1992)**  
*Who is it*  
 Huile sur toile de récupération  
 Signé en bas à gauche  
 140 x 100 cm 1 200 / 1 500 €



830

830 **François ALEXANDRE (né en 1992)**  
*Portrait*  
 Technique mixte sur toile  
 Signé au dos  
 46 x 38 cm  
 350 / 450 €





831 **Jean ALLEMAND (né en 1948)**  
*Étoiles - 1986*  
 Huile sur toile  
 Signé et daté eu dos  
 80 x 80 cm  
 150 / 250 €



832 **Jean ALLEMAND (né en 1948)**  
*Éclats - 1982*  
 Huile sur toile  
 Signé et daté eu dos  
 100 x 81 cm  
 150 / 250 €

831

832



833

833 **Xavier ALVAREZ (né en 1949)**  
*Confidence*  
 Sculpture en bronze à patine brune  
 nuancée sur un socle de marbre  
 Fonte de l'artiste  
 Signé et numéroté 4/8 à la base  
 H : 64 ; L : 38 ; P : 30 cm  
 1 600 / 1 800 €



834

834 **Xavier ALVAREZ (né en 1949)**  
*Renaissance*  
 Sculpture en bronze à patine brune  
 nuancée sur un socle de marbre  
 Fonte de l'artiste  
 Signé et numéroté 2/8 à la base  
 H : 80 ; L : 25 ; P : 20 cm  
 1 500 / 1 800 €



837

837 **Dimitris ANDREADAKIS (né en 1964)**  
*Portrait à la chaise - 1992*  
 Huile sur toile  
 Signé et daté en bas à gauche. Signé au dos  
 90 x 80 cm  
 250 / 350 €

**2 tableaux d'Aquino  
 dans la vente**



838

838 **Angelo de AQUINO (1945-2007)**  
*Rosto - 1990*  
 Technique mixte et assemblage sur toile  
 Signé et daté en bas  
 Signé, daté et titré au dos  
 100 x 120 cm  
 400 / 500 €



840



841

- 840 **ARMAN (1928-2005)**  
*Table violoncelle - 2005*  
Epreuve en bronze découpé  
à patine dorée  
Diego Strazzer éditeur  
Signé en bas à gauche  
Numéroté 19/20  
H : 50 ; L : 166 ; P : 53 cm (sans verre)  
*Certificat du Arman Studio  
signé par Corice Arman*  
*N° APA# 7030.05.003 des Archives  
Arman New York*  
15 000 / 20 000 €

841 **ARMAN (1928-2005)**

*Paint Box - 1970*

Mallette de peintre en bois clair sérigraphié comprenant :

- une accumulation de brosses dans de la résine H : 48,5 ; L : 43 ; P : 3 cm
- une accumulation de tubes dans de la résine H : 48,5 ; L : 43 ; P : 3 cm
- une accumulation de godets de gouache dans de la résine H : 23 ; L : 9 ; P : 3 cm
- une sérigraphie "Brushing aside" sur plexiglas 38 x 48,5 cm
- une sérigraphie "At the point of the knight" sur plexiglas 38 x 48,5 cm
- une lithographie "Sharp Art" sur papier 38 x 45,5 cm
- une lithographie "Squezzing the tube" sur papier 38 x 45,5 cm

Abrams éditeur à New York. Certificat de l'éditeur

Chaque pièce (sauf l'inclusion de tubes) signée et numérotée 107/125

H : 41,3 ; L : 53,3 ; P : 8,3 cm (pour la mallette) (quelques défauts et imperfections dans les accumulations sous résine signalées comme normales sur le certificat)

*N° APA #. 8400.70.018 des Archives Arman New York*

*Bibliographie : Catalogue Raisonné n° 244 p. 280 et 281*

5 500 / 7 500 €



842



843



844

**842 ARMAN (1928-2005)**

*Violon cubiste - 2001*

Epreuve en bronze découpé à patine dorée  
sur un socle de marbre noir

Diego Strazzer éditeur

Signé en bas à droite

Justifié E.A. 4/20

(édition à 100 exemplaires) sur le côté

H : 75 cm

N° 8819 des Archives Denyse Durand Ruel

N° APA #.8401.01.002 des Archives

Arman New York

*Bibliographie : Catalogue Raisonné n° 70*

5 000 / 7 000 €

**843 ARMAN (1928-2005)\***

*Formule 1 - 2005*

Accumulation de voitures miniatures dans résine

Diego Strazzer éditeur

Signé en bas à droite

Numéroté 17/100 au dos

H : 48,5 ; L : 29,5 ; P : 13 cm

(hors contre socle)

*Bibliographie : "Arman" par L. Beatrice, 2007 (reproduit en pleine page p. 70 à 73)*

*Exposition : "Arman", JZ Art, Milan, du 5 juin au 28 juillet 2007 (exposition réalisée en collaboration avec Madame Corice*

*Arman et l'Arman Studio de New York)*

N° APA#.8400.05.005 des Archives

Arman New York

4 000 / 5 000 €

**844 ARMAN (1928-2005)**

*Violon à Venise - 2004*

Épreuve en bronze poli découpé

Signé en bas à droite. Numéroté XIII/XXX (édition à 99 exemplaires) au dos

H : 69 ; L : 35 ; P : 13 cm

N° 8833 des Archives Denyse Durand Ruel

N° # 8401.04.010 des Archives Arman New York

4 000 / 5 000 €



845



846



848

**845 ARMAN (1928-2005)**

*Ukulélé - 2004*

Epreuve en bronze découpé à patine dorée sur un socle. Trewell éditeur

Signé et numéroté 96/99 en bas

H : 24 ; L : 40 ; P : 40 cm

*N° 9651 des Archives Denyse Durand Ruel*

*Bibliographie : Catalogue Raisonné n° 34 p. 70*

4 000 / 5 000 €

**846 ARMAN (1928-2005)**

*Mandoline - 2003*

Epreuve en bronze découpé à patine dorée sur un socle circulaire. Trewell éditeur

Signé en bas à droite

Justifié H.C. 1/20 au dos

H : 61 ; L : 26 ; P : 18 cm

*Bibliographie : Catalogue Raisonné n° 8 p. 36*

4 000 / 5 000 €



847

**847 ARMAN (1928-2005)**

*Colère temps III - 1976*

Inclusion de réveil dans du plâtre dans une boîte en bois

Signé dans le plâtre au centre

Signé et justifié E.A. au dos

H : 35 ; L : 35 ; P : 9 cm

*N° 2475 des Archives Denyse Durand Ruel*

3 000 / 3 500 €

**848 ARMAN (1928-2005)**

*Stèle de tubes - 2004*

Accumulation de tubes de peinture dans résine

Signé en bas à droite

Numéroté XXII/XXX sur la tranche

H : 52 ; L : 36 ; P : 5,5 cm

*Note : Édition à 99 exemplaires + 30 numérotés I à XXX*

*N° 9553 des Archives Denyse Durand-Ruel*

3 000 / 4 000 €



849

**849 ARMAN (1928-2005)**

*Petit Aleph - 1978*

Accumulation de billes en acier dans de la résine sur un socle en fer forgé

Édition à 30 exemplaires tous différents

Signé en bas à gauche

Numéroté 22/30 sur la tranche

H : 46 ; L : 26 ; P : 5 cm (hors socle)

N° 2844 des Archives Denyse Durand-Ruel

N° APA # 8400.78.053 des Archives Arman  
New York 2 500 / 3 000 €



850

**850 ARMAN (1928-2005)**

*Hommage à Malévitch*

Pinceaux et acrylique sur plaque de plexiglas dans emboîtage sur un contre-socle

Signé en bas au milieu

Numéroté 22/100 en bas au dos

H : 55,5 ; L : 39 ; P : 15 cm

N° 9449 des Archives Denyse Durand-Ruel

N° APA #. 8401. 05. 001 des Archives  
Arman New York 1 000 / 1 200 €

**851 ARMAN (1928-2005)**

*Naufrage d'un gant - 1999*

Tableau-bas relief composé d'un gant recouvert de peinture

Signé en bas à droite

Numéroté 49/225 en bas à gauche

24,5 x 22,5 cm

N° 9868 des Archives Denyse Durand Ruel

N° APA #. 7010.99.023 des Archives

Arman New York

*Note : Couverture du catalogue de l'exposition "Nec Mergitur" à la Galerie Pilzer en 1999.*

*Chaque bas-relief est différent 600 / 800 €*



851



852

**852 ARMAN (1928-2005)**

*Glaçon - 1965*

Inclusions de clous et divers éléments dans un glaçon en résine Annoté "Arman Galerie Lawrence 11 mai 1965 de 5 à 8" dessous

H : 4,5 ; L : 3,7 ; P : 3 cm (chacun)

N° 5964 des Archives Denyse Durand-Ruel

N° APA # 8400.65.006 des Archives

Arman New York

*Note : Invitation pour le vernissage de*

*l'exposition à la Galerie Lawrence*

*Toutes les invitations étaient différentes*

*Il s'agit donc d'une pièce unique*

350 / 450 €



853

**853 ARMAN (1928-2005)**

*Glaçon - 1965*

Inclusions de clous et divers éléments dans un glaçon en résine Annoté "Arman Galerie Lawrence 11 mai 1965 de 5 à 8" dessous

H : 4,5 ; L : 3,7 ; P : 3 cm (chacun)

N° 5964 des Archives Denyse Durand-Ruel

N° APA # 8400.65.006 des Archives

Arman New York

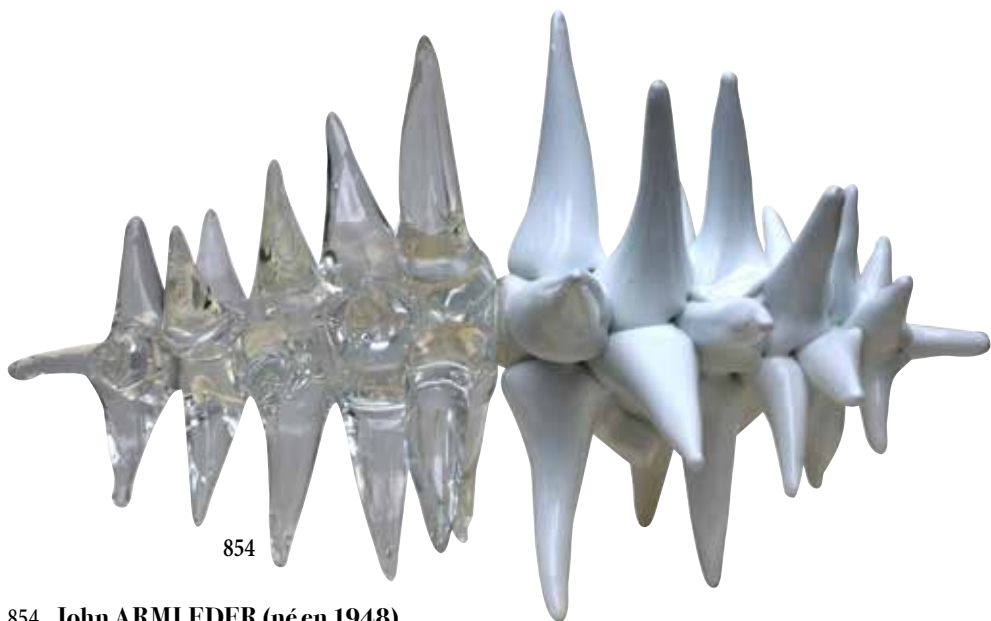
*Note : Invitation pour le vernissage de*

*l'exposition à la Galerie Lawrence*

*Toutes les invitations étaient différentes*

*Il s'agit donc d'une pièce unique*

350 / 450 €



854

**854 John ARMLEDER (né en 1948)**

*Silvano - 2009/2011*

Sculpture en verre de Murano soufflé à la bouche et partiellement coloré blanc

Signé, daté et numéroté 16/18 en bas

H : 30 ; L : 48 ; P : 30 cm (avec sa caisse d'origine en bois)

Provenance : Galerie Pierre-André Challier, Paris

Exposition : - "Volcanic Fireballs", Galerie Pierre-Alain Challier, 2011

Note : Cette œuvre a été conçue en 2009 et réalisée en 2011.

Elle appartient à une série de 18 pièces en verre tous différents. Il s'agit donc d'une pièce unique

7 000 / 9 000 €

**855 AVA (née en 1988)**

*Je ne jeterai plus - 2018*

Paper plane. Sculpture en résine

Pièce unique

Signé et numéroté 1/1 dessous

H : 52 ; L : 27 ; P : 38 cm 400 / 500 €



855

**859 Georges BOISGONTIER (1931-2019)**

*Hermès*

Sculpture en bronze à patine brune

nuancée sur un socle de marbre

Signé et numéroté 2/8 en bas sur le côté

H : 40 ; L : 14,5 ; P : 14 cm

Bibliographie :

- "Georges Boisgontier. De l'Olympe",

Catalogue de l'exposition au MOMAC de

Nice (reproduit) 700 / 1 000 €



859



856 **BEN (né en 1935)** 856  
*Écrire, c'est peindre les mots*  
 Correcteur blanc sur papier noir  
 Signé en bas à droite  
 24 x 32 cm 2 200 / 2 800 €



857 **BEN (né en 1935)** 857  
*Faire le contraire*  
 Correcteur blanc sur papier noir  
 Signé en bas à droite  
 24 x 27 cm  
*N° 10515 des Archives Ben tenues par  
 Madame Eva Vautier* 2 000 / 2 500 €



858 **Elisabeth BESNIER (née en 1970)** 858  
*Joie de vivre*  
 Huile sur carton  
 Signé en haut à droite. Signé et titré au dos  
 100 x 100 cm 1 800 / 2 200 €

860 **George BRECHT (1926-2008)**  
*Water Yam - 1972*  
 Assemblage de documents divers dans une  
 boîte en bois. Daniel Templon éditeur  
 Signé et justifié E.A. sur une étiquette  
 au dos du couvercle  
 H : 6,7 ; l : 19,6 ; P : 14,6 cm  
*Note : Édition à 100 exemplaires réalisée en  
 1972 d'après celle de 1963* 3 500 / 4 500 €



860

## 11 sculptures de Britto dans la vente



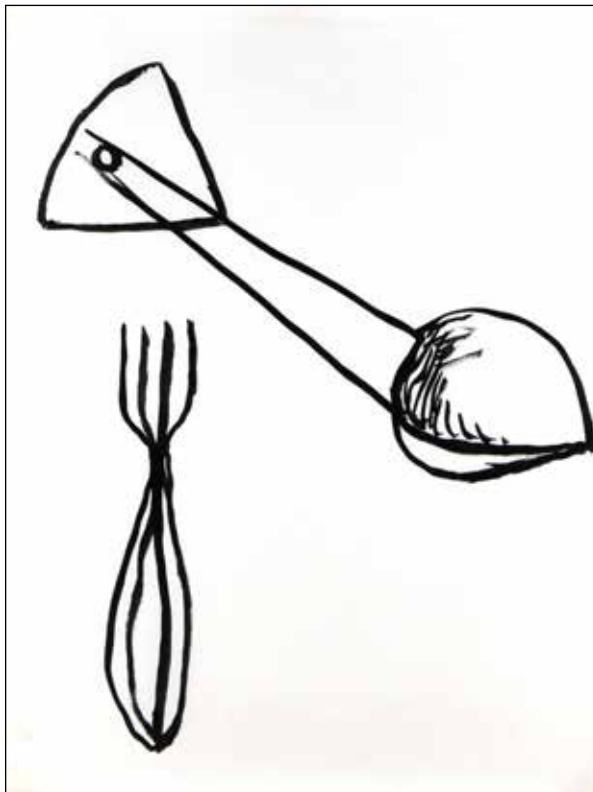
863 bis

863 **Romero BRITTO (né en 1963)**  
 bis *Cheek to cheek - 2015*  
 Epreuve en porcelaine peinte  
 Signé (dans la planche) en bas à droite  
 Numéroté 117/200 dessous  
 H : 65 ; L : 45 ; P : 23 cm  
 700 / 1 000 €



864

864 **Romero BRITTO (né en 1963)**  
*Swing - 2017*  
 Epreuve en porcelaine peinte  
 Signé (dans la planche) en bas à droite  
 Numéroté 50/499 dessous  
 H : 45 ; L : 35 ; P : 17 cm  
 500 / 700 €



872

872 **Alexander CALDER (1898-1976)\***  
*Projet pour l'Univers de Calder - 1976*  
 Encre de Chine sur papier  
 50,5 x 37,5 cm  
 N° A00385 des Archives de la Fondation Calder  
 Bibliographie :  
 - "Calder's Universe", Whitney Museum of America  
 Art, Houston (reproduit p. 198) 7 000 / 10 000 €







873

873 **CESAR (1921-1998)**

*Compression de canettes - vers 1995*

Compression de canettes en aluminium. Pièce unique

Signé à la base

H : 31 ; L : 16 ; P : 16 cm

*Provenance :*

- Offert par l'artiste au verrier Jean-Claude Novaro

- Offert par Jean-Claude Novaro à un de ses collaborateurs

à l'occasion du mariage de celui-ci en 1996

13 000 / 17 000 €



874 **CESAR (1921-1998)**  
*Autoportrait Rotella - 1970*  
 Transfer photographique (du portrait de César fait par Rotella en 1967) sur PVC thermophormé de l'empreinte d'une chaussure de César  
 Signé en bas à droite  
 H : 79 ; L : 58 ; P : 15 cm  
*Certificat de Madame Denyse Durand Ruel*  
*Provenance : Galleria Mana, Rome*  
*N° 8040 des Archives Denyse Durand Ruel*  
 3 500 / 4 500 €

875 **CESAR (1921-1998)**  
*Portrait de cafetière (Hommage à Morandi)*  
 Compression de cafetière en résine sous cloche en altuglass  
 Jacques Boulan éditeur  
 Signé et annoté "Bon à tirer" sur la terrasse  
 H : 32 ; L : 32 ; P : 10 cm 3 000 / 3 500 €

876 **CESAR (1921-1998)**  
*Portrait de broc (Hommage à Morandi)*  
 Compression de broc en résine sur panneau avec ombre réalisée à la mine de plomb  
 Jacques Boulan éditeur  
 Signé, empreinte de pouce et justifié H.C.  
 3/10 en bas à gauche  
 63 x 55,5 cm  
*(léger accident au broc)* 3 000 / 3 500 €

877 **CESAR (1921-1998)**  
*Autoportrait Rotella - 1967*  
 Transfer photographique sur PVC  
 Signé en bas à droite  
 78 x 58 cm  
*Certificat de Madame Denyse Durand Ruel*  
*Provenance :*  
*Offert par l'artiste au fondeur Bocquel*  
*N° 974 des Archives Denyse Durand Ruel*  
*Note : Il s'agit d'une pièce historique car notre pièce est celle qui servira de base aux autoportraits Rotella (d'après le portrait de César réalisé par Rotella) qui seront déformés en 1970 par César*  
 3 000 / 4 000 €

878 **CESAR (1921-1998)**  
*Expansion d'un cornet de glace - vers 1968/1970*  
 Mousse expansive sur socle en pierre  
 H : 19,5 cm  
*N° 7126 des Archives Denyse Durand Ruel*  
*Note : Cette œuvre est un essai fait par l'artiste chez Edouard Adam en 1968-1970*  
 1 500 / 2 000 €



879 **CESAR (1921-1998)**  
*Tête à têtes - 1973*  
 Livre-objet comprenant :  
 - une plaque avec le masque de César thermoformé  
 - neuf plaques en altuglass blanc épais reprenant en transfer photographique argenté les photographies des bronzes 24 x 24 cm  
*Note : Édité par la Galerie Henri Creuzevaull à l'occasion de l'exposition César en mars-avril 1973*  
 700 / 900 €

880 **CESAR (1921-1998)**  
*Autoportrait III - 1993*  
 Sculpture-bouchon en bronze argenté représentant l'artiste sous les traits de l'Empereur César avec une expansion S. Aboukrat éditeur  
 Signé et numéroté 250/1000 dessous  
 H : 9,5 cm  
*Note : Le modèle reprend une expansion de 1972*  
 700 / 900 €

881 **CESAR (1921-1998)**  
*Cendrier Mao - 1968*  
 Epreuve en fonte d'aluminium  
 Atelier A éditeur  
 Signé en bas au milieu  
 Numéroté 232/1000 dessous  
 D : 22 cm  
*Bibliographie :*  
 - "Atelier A. rencontre de l'Art et de l'Objet" par Joliant Kneebone et Chloé Braunstein, 2003 (reproduit p. 152)  
 600 / 800 €

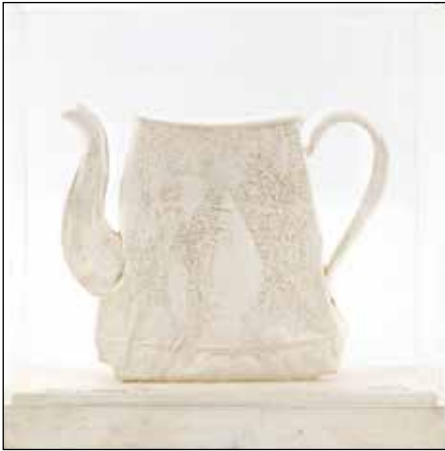
882 **CESAR (1921-1998)**  
*Argos - vers 1970*  
 Vase en cristal Daum partiellement émaillé bleu  
 Signé Daum France à la base  
 H : 21,5 ; L : 7 ; P : 6,5 cm 300 / 400 €



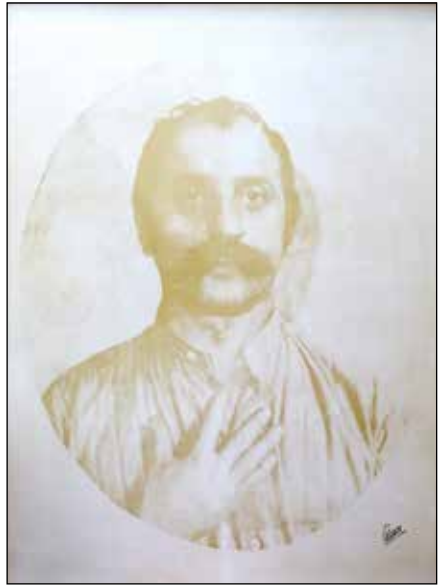
874



876



875



877



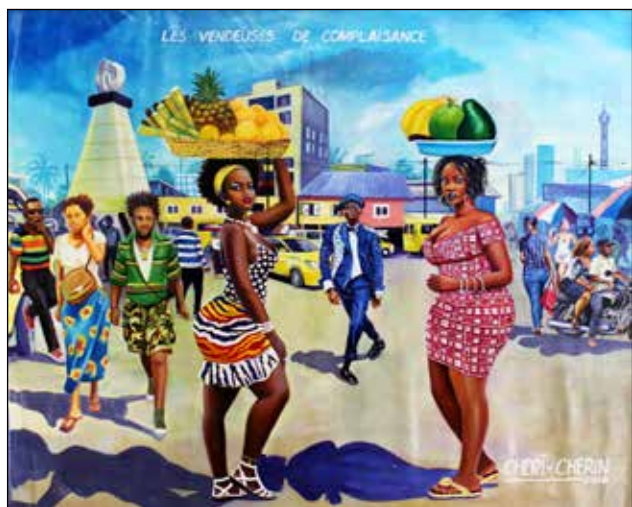
879



880



881



883 **Chéri CHERIN (né en 1955)**  
*Les vendeuses de complaisances - 2019*  
 Acrylique sur toile  
 Signé et daté en bas à droite  
 Titré en haut au milieu  
 130 x 160 cm 3 000 / 4 000 €



884 **Chéri CHERIN (né en 1955)**  
*Le paradis des nantis - 2019*  
 Acrylique sur toile  
 Signé et daté en bas à droite  
 Titré en haut au milieu  
 137 x 83 cm 2 500 / 3 500 €



885 **Antoni CLAVE (1913-2005)**  
*Visage*  
 Technique mixte et collage sur papier  
 Signé en bas à droite  
 14 x 21,5 cm  
 Provenance : Galerie Paul Hervieu, Nice  
 800 / 1 000 €



886 **James COIGNARD (1925-2008)**  
*Paysage aux champs gris*  
 Huile sur toile  
 Signé en bas à gauche. Signé et titré au dos  
 40 x 80 cm 700 / 900 €



888  
 4 sculptures  
 de Deesse  
 dans la vente



890

888 **DEESSE (née en 1954)**  
*Ruban de bonheur*  
 Epreuve en poudre de  
 marbre peinte sur un socle  
 Signé et numéroté 13/100  
 en bas au dos  
 H : 50 ; L : 40 ; P : 22 cm  
 300 / 400 €

890 **DEESSE (née en 1954)**  
*Happy exaltante*  
 Epreuve en poudre de  
 marbre peinte sur un socle  
 Signé et numéroté 3/100  
 en bas au dos  
 H : 38 ; L : 20 ; P : 23 cm  
 280 / 320 €



887 **Robert COMBAS (né en 1957)**

*Homme dans un paysage*

Acrylique sur toile

Signé en bas à gauche

155 x 155 cm

60 000 / 80 000 €

887



892

**892 Tom DIXON (né en 1959)**

*Harley Davidson*

Moto en osier

Réalisée pour les vitrines des magasins Habitat

H : 111 ; L : 170 ; P : 50 cm

*Note : Célèbre designer anglais, directeur artistique de la firme Habitat de 1998 à 2008, son travail été acquis par différents musées, tel le Victoria and Albert Museum à Londres, le MOMA à New York et le Centre Georges Pompidou à Paris*

1 000 / 1 200 €



894

**894 François DUFRENE (1930-1982)**

*Sans titre - 1962*

Arrachage d'affiches

Monogrammé et daté en bas à droite

8 x 12,5 cm

2 500 / 3 000 €

**897 Gudmundur ERRO (né en 1932)**

*Chinese girl in Paris - 2007*

Acrylique sur toile

Signé et daté au dos

158 x 99 cm

*Certificat de l'artiste en date du 19 septembre 2018*

15 000 / 20 000 €



898

**898 Gudmundur ERRO (né en 1932)**

*Hommage à Picasso*

Acrylique sur toile

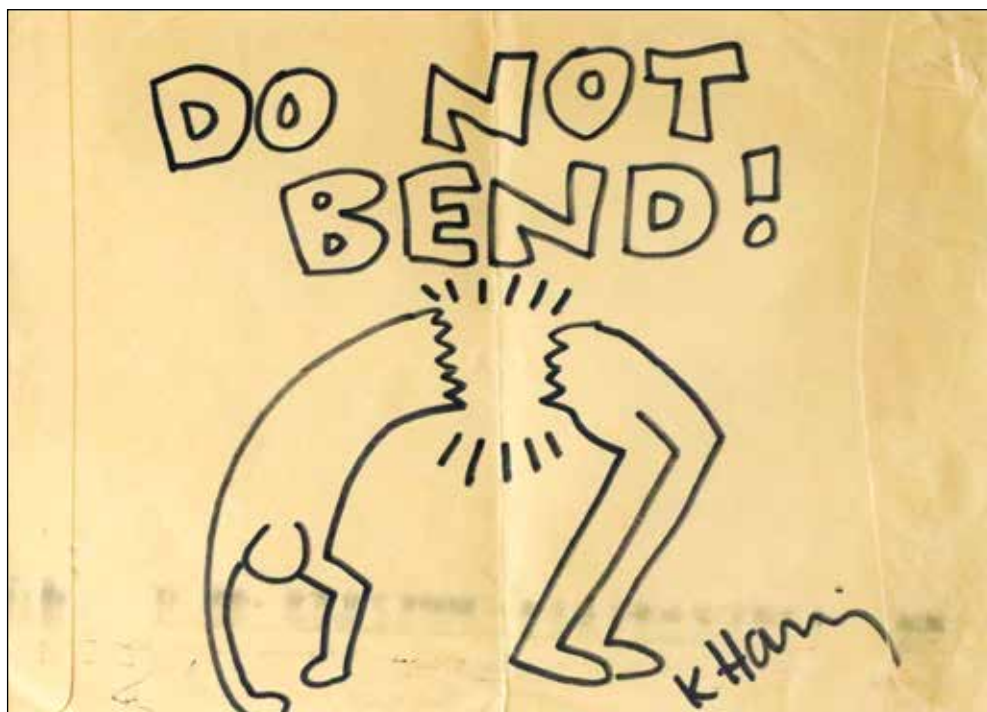
Signé au dos

51 x 60 cm

*Certificat de l'artiste en date du 28 août 2019*

7 000 / 9 000 €





905

**905 Keith HARING (1958-1990)**

*Do not bend! - 1989*

Marker noir au dos d'une enveloppe

Signé en bas à droite

Daté du cachet de la Poste, instructions au

postier ("Shouldn't be bend. Do not bend.

Will not bend. Can not be bend"), adresse

du Studio de Keith Haring et adresse du

destinataire au dos

24 x 33 cm (*pliure au milieu*)

*Certificat d'authenticité du Estate of Keith*

*Haring n° 050699A6*

15 000 / 20 000 €

**906 Keith HARING (1958-1990)**

*Autoportrait - 1987*

Marker rouge et noir sur carton

Signé et daté sur le côté à gauche

39 x 29 cm

*Provenance : Collection privée hollandaise*

*Note : Réalisé lors du vernissage de*

*l'exposition Keith Haring à Knokke*

*(Belgique) en 1987*

15 000 / 20 000 €







**2 tableaux de Filopoulou dans la vente**

899

902

899 **Maria FILOPOULOU (née en 1964)**

*Bananiers - 1998*

Huile sur toile

Signé en bas à droite

96 x 123 cm

1 000 / 1 200 €

902 **Michel FOUR (né en 1945)**

*Nus à la pendule*

Huile sur toile

Signé en bas à droite

130 x 162 cm

800 / 1 000 €



907 **Jörg IMMENDORFF (1945-2007)**

*Autoportrait - 1982*

Aquarelle sur papier

Signé et daté en bas à droite

Titré en bas à gauche

42 x 30,5 cm

2 000 / 2 500 €

908 **IPSO FACTO (né en 1971)**

*La panthère rose*

Technique mixte (peinture à la bombe et acrylique)  
vernée sur panneau découpé. Pièce unique

Signé en bas à gauche

76 x 104 cm (*accident*)

500 / 700 €

909 **IPSO FACTO (né en 1971)**

*Pin up dans les bulles*

Technique mixte (peinture à la bombe et acrylique)  
vernée sur panneau découpé. Pièce unique

Signé en bas à droite et au dos

80 x 75 cm

400 / 500 €

907



908



909



910 **Christophe JEHAN (né en 1961)**  
*La jolie Reine*  
 Huile sur toile  
 Signé en bas à droite  
 80 x 80 cm 1 500 / 2 000 €



911 **Christophe JEHAN (né en 1961)**  
*Petit couple*  
 Huile sur carton  
 Signé en bas à droite  
 72 x 61 cm 800 / 1 200 €

911



913

913 **Peter KLASSEN (né en 1935)**  
*Dangerous - 2012*  
 Aquagravure en couleur sur carton  
 Signé et daté en bas à droite  
 Numéroté 9/50 en bas à gauche  
 55 x 75 cm 600 / 700 €



914

915 **Yaoi KUSAMA (née en 1929)**  
*Mini pumpkin rouge*  
 Epreuve en résine peinte  
 Signé dessous  
 H : 9,5 cm (dans son coffret toilé d'origine)  
 300 / 400 €



915



916

914 **Jeff KOONS (né en 1955)**  
*Fleur - 2003*  
 Polyptique, quatre dessins au marker argent  
 sur pages catalogue de l'exposition au  
 Musée de Naples  
 Signé daté et dédicacé (sur une des pages)  
 28 x 24 cm (chaque) 500 / 700 €

916 **Yaoi KUSAMA (née en 1929)**  
*Mini pumpkin jaune*  
 Epreuve en résine peinte  
 Signé dessous  
 H : 10 cm (dans son coffret toilé d'origine)  
 300 / 400 €

917 **Karl LAGASSE (né en 1981)**  
*Dollar Bill Red - 2016*  
 Sculpture en aluminium  
 anodisé  
 Signé en haut à gauche  
 H : 24,5 ; L : 56 cm  
 500 / 700 €

917





919

**3 tableaux de Le Cloarec dans la vente**

919 **Gérard LE CLOAREC (né en 1945)**

*Considérant le temps - 1987*

Huile sur toile

Signé et daté en bas à droite. Signé et daté au dos  
81 x 100 cm

500 / 700 €



920

920 **Gérard LE CLOAREC (né en 1945)**

*Lettre à Théo, autoportrait - 1986*

Fusain sur papier

Signé et daté en bas au milieu

Signé, daté et titré au dos

80 x 120 cm

400 / 600 €



924 **Bengt LINDSTRÖM (1925-2008)**

*L'homme qui parlait le langage des animaux - 2001*

Huile sur toile

Signé en bas à droite

Titré et cachet de la succession au dos

93 x 74 cm

*Provenance : Acquis auprès de Michèle*

*Lindström, femme de l'artiste*

*Le Comité Lindstrom nous a confirmé*

*l'authenticité de cette oeuvre*

6 000 / 8 000 €

924

925 **Bengt LINDSTRÖM (1925-2008)**

*L'homme rouge*

Acrylique sur papier maroufflé sur toile

Porte une signature apocryphe en bas à droite

74 x 55 cm

*Provenance : Acquis auprès de Michèle Lindström*

*Le Comité Lindstrom nous a confirmé l'authenticité de cette*

*oeuvre nous précisant que la signature est apocryphe*

1 200 / 1 500 €

925



*“Aucun être sur terre n’est capable d’une si grande immobilité qu’un animal sauvage”*

*François-Xavier Lalanne*



918

**918 François-Xavier LALANNE (1927-2008)**

*Rhinocéros bleu - 1981*

Epreuve en bronze émaillé bleu. Artcurial éditeur

Signé, daté et numéroté 100/150 sur un cartouche sous la base

H : 25 ; L : 55 ; P : 15 cm

*Bibliographie :*

- *“Artcurial Les Objets du Désir. 1975-1996”*, Éditions Artcurial (reproduit p. 10)

- *“Les Lalanne”*, Éditions Artcurial (reproduit en couverture) 65 000 / 75 000 €



926

926 **Eric LIOT (né en 1964)**

*Toi et moi - 2008*

Peinture-sculpture, assemblage sur panneau

Jacques Boulan éditeur

Signé, daté et numéroté 21/30 en bas à droite

60 x 50 cm

700 / 900 €



927

927 **Marco LODOLA (né en 1955)**

*Allegoria - 2003*

Perspex et néon. Pièce unique

Signé, daté et titré au dos

H : 99 ; L : 130 ; P : 12 cm 400 / 600 €



928

928 **Thierry LOULE (né en 1967)**

*Hector*

Huile sur toile

Signé en bas à droite. Signé et titré au dos

100 x 81 cm

2 500 / 3 000 €



929

929 **Thierry LOULE (né en 1967)**

*Portrait pensif*

Pastel sur papier

Signé en bas à droite

75 x 56 cm

1 100 / 1 300 €



930

930 **Thierry LOULE (né en 1967)**

*Nature morte à la chaise*

Pastel sur papier

Signé au milieu à gauche

75 x 56 cm

1 000 / 1 200 €



931



932



933



934

931 **Christian MAAS (né en 1951)**  
*Panthère marchant*  
 Epreuve en bronze à patine brune nuancée  
 Fonte de l'artiste  
 Signé et numéroté 1/33 sur une patte  
 H : 76 ; L : 210 ; P : 30 cm  
 4 500 / 5 500 €

933 **Christian MAAS (né en 1951)**  
*Sarco VII*  
 Epreuve en fonte d'aluminium  
 Fonte de l'artiste  
 Signé, numéroté 14/99 et cachet de  
 fondeur sur la patte arrière gauche  
 H : 43,5 ; L : 55 ; P : 35 cm  
*Certificat de l'artiste* 1 800 / 2 200 €

932 **Christian MAAS (né en 1951)**  
*Retour de chasse*  
 Sculpture en bronze à patine brune  
 Signé, numéroté 4/8 et cachet de fondeur  
 sur la terrasse  
 H : 166 ; L : 77 ; P : 75 cm  
*Certificat de l'artiste* 4 500 / 5 500 €

934 **Christian MAAS (né en 1951)**  
*Duo de violons*  
 Epreuve en bronze à patine doré sur un  
 socle patiné vert antique  
 Signé et numéroté 1/8 sur la terrasse  
 H : 61 ; L : 35 ; P : 25 cm 1 800 / 2 200 €

937 **Jacques MONORY (1924-2018)**  
*Bague Bullet - 2009*  
 Bague composée d'un anneau en argent  
 retenant un balle de revolver 38 special en  
 laiton et embout en cuivre  
 Maeght éditeur  
 Signé et numéroté 15/30 sur l'anneau  
 L : 3,8 cm 900 / 1 100 €



937



937 **Jean-Claude NOVARO (1943-2015)**  
 bis *Flacon - 2009*  
 Verre soufflé légèrement bullé à inclusion de peintures  
 Signé et daté dessous  
 H : 39 cm 150 / 200 €



938 **Jean-Claude NOVARO (1943-2015)**  
*Compression - 2008*  
 Sculpture en verre émaillé à l'or  
 Signé et daté dessous  
 H : 12 ; L : 8,5 ; P : 8,5 cm 150 / 200 €

938

937 bis



940



941



942

939 **Richard ORLINSKI (né en 1966)**  
*Kong au tonneau*  
 Sculpture en résine peinte à la main par l'artiste. Pièce unique  
 Signé et numéroté 1/1 sur une plaque dessous  
 H : 45 ; L : 25 ; P : 12 cm  
 8 000 / 10 000 €

940 **Richard ORLINSKI (né en 1966)**  
*Simba sorcier*  
 Epreuve en résine  
 Signé dessous  
 H : 17 cm 200 / 250 €



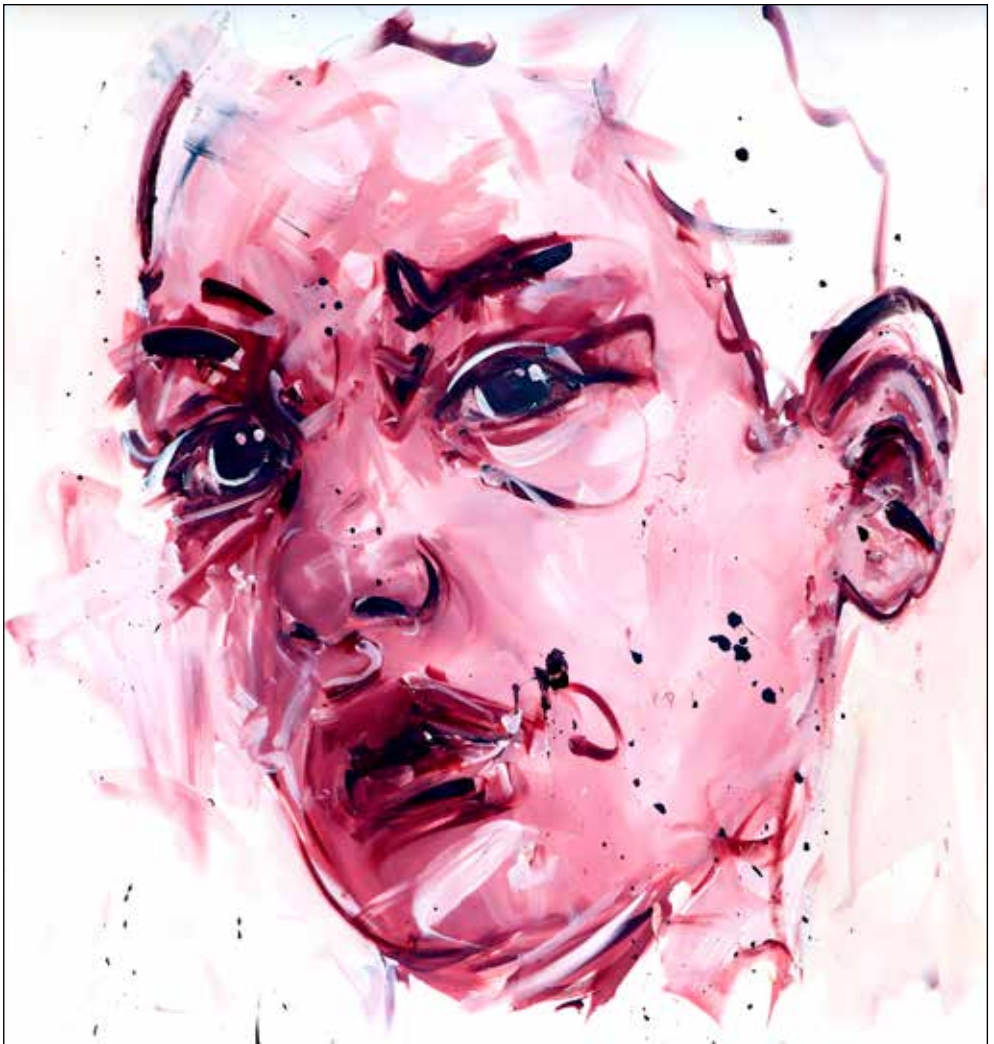
939



941 **Richard ORLINSKI (né en 1966)**  
*L'apprenti sorcier (rouge)*  
 Epreuve en résine  
 Signé dessous  
 H : 17 cm 200 / 250 €

942 **Richard ORLINSKI (né en 1966)**  
*L'apprenti sorcier (bleu)*  
 Epreuve en résine  
 Signé dessous  
 H : 17 cm 200 / 250 €





944

944 **Philippe PASQUA (né en 1965)**

*Visage - 2011*

Huile sur toile

Signé et daté au dos

150 x 140 cm

25 000 / 30 000 €



945



946



947



949



950



952

- 945 **Laurent PERBOS (né en 1971)**  
*D'après Autour du Cercle de Vassily Kandisky - 2017*  
 Découpage, collage et papier carbone  
 Signé et daté en bas à droite. Titré au dos  
 30,5 x 24 cm 800 / 1 000 €
- 946 **Laurent PERBOS (né en 1971)**  
*D'après Traits noirs de Vassily Kandisky - 2017*  
 Découpage, collage et papier carbone  
 Signé et daté en bas à droite. Titré au dos  
 30,5 x 24 cm 800 / 1 000 €
- 947 **Laurent PERBOS (né en 1971)**  
*D'après Composition n°2 avec rouge et bleu de Piet Mondrian - 2017*  
 Découpage, collage et papier carbone  
 Signé et daté en bas à droite. Titré au dos  
 30,5 x 24 cm 800 / 1 000 €

- 949 **Bernard PRAS (né en 1952)**  
*Visage - vers 2004*  
 Photographie sur dibond  
 Signé en haut à droite  
 140 x 120 cm 350 / 500 €
- 950 **Wendy RAMSAY (née en 1949)**  
*Buste de femme*  
 Epreuve en bronze à patine brune foncée  
 sur un socle de marbre  
 Signé et numéroté 1/9 en bas au dos  
 H : 30 ; L : 25 ; P : 7,5 cm 300 / 400 €
- 952 **Serge SALLAN (né en 1951)**  
*Visage*  
 Sculpture en bronze à patine brune sur un  
 socle de pierre  
 Signé en haut au dos  
 Numéroté 5/8 en bas au dos  
 H : 32 ; L : 14 ; P : 11 cm (avec le socle)  
 300 / 500 €



951

951 **Jean-Pierre RAYNAUD (né en 1939)**

*Container La maison - 1993*

Carreaux de faïence et gravas dans une corbeille en inox sur roulettes (utilisée en chirurgie)

Signé et daté sous la corbeille

H : 30 ; D : 41 cm

N° 46/04 des Archives Denyse Durand Ruel

*Provenance :*

- Galerie Beaubourg, Vence

- Collection privée parisienne

*Exposition :*

- CAPC de Bordeaux, 1993

*Note : Jean Pierre Raynaud avait construit "La Maison" à la Celle St-Cloud au début des années 1970. Il s'agissait d'un bloc de béton de sept pièces sur deux niveaux dont l'intérieur était recouvert de carreaux de faïence blanche. Après sa présentation au public, il la détruisit dans un acte artistique et répartit ses débris en mille containers similaires d'acier* 2 200 / 2 800 €



953

953 **Gérard SCHLOSSER (né en 1931)**

*Études de jambes - 1971*

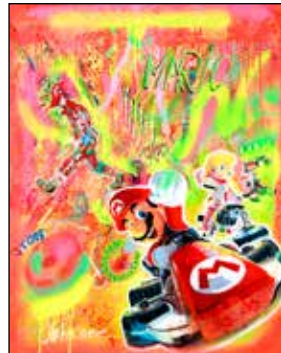
Pastel, crayon et collage sur papier

Signé et daté en bas à droite

27 x 20 cm

*Provenance :*

- "Photomontages", Galerie Laurent Strouk, 1999 1 000 / 1 200 €



954

954 **John SEE (né en 1951)**

*Mario*

Technique mixte sur toile

Signé en bas à gauche

91 x 73 cm

400 / 500 €

955 **John SEE (né en 1951)**

*Mickey, Minnie et leurs amis*

Technique mixte sur toile

Signé en bas à gauche

50 x 100 cm

350 / 450 €



955



956

956 **Antonio SEGÚI** (né en 1934)

*La calle - 2018*

Acrylique sur toile

Signé, daté et titré au dos

92 x 73 cm

17 000 / 20 000 €

957 **Peter STAMPFLI**  
**(né en 1937)**  
*Fumée de Havane - 1998*  
 Huile sur toile  
 Signé et daté en bas à droite  
 Titré en bas à gauche  
 Signé, daté et titré au dos  
 162 x 130 cm  
 7 000 / 10 000 €



957

*Fumée de Havane*

P. Stampfli 98



958

958 **Yvon TAILLANDIER**  
**(1926-2018)**  
*L'avion - 1990*  
 Technique mixte sur papier  
 Signé et daté en bas au milieu  
 65 x 50 cm  
 300 / 400 €



961

961 **Laszlo TIBAY** (né en 1962)  
*Les deux chats*  
 Encre de Chine et lavis  
 d'encre sur papier  
 Signé et daté en haut à droite  
 50 x 40 cm 250 / 350 €



963

963 **Laszlo TIBAY** (né en 1962)  
*Les chats chasseurs - 2017*  
 Encre de Chine et lavis  
 d'encre sur papier  
 Signé et daté en haut à droite  
 40 x 40 cm  
 200 / 300 €

4 dessins de Tibay dans la vente



966

- 966 Claude VIALLAT (né en 1936)**  
*Sans titre (Série des tâches) - 1974*  
 Monotype, sérigraphie en couleur sur papier  
 83 x 70 cm 2 000 / 2 500 €



967

- 967 Claude VIALLAT (né en 1936)**  
*Sans titre (orange)*  
 Monotype, sérigraphie en couleur sur papier  
 77,7 x 70 cm 2 000 / 2 500 €



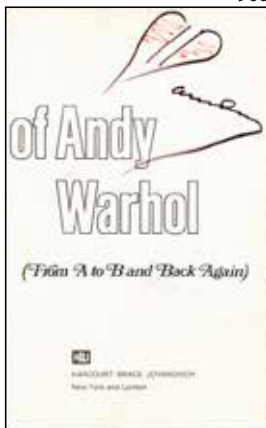
969



968

- 968 Gabriela VILLAREAL**  
 (XX-XXI<sup>e</sup> siècle)  
*Composition abstraite*  
 Huile sur toile  
 Signé en bas à gauche  
 123 x 94 cm 500 / 700 €

- 969 Jacques de LA VILLEGLE**  
 (né en 1926)\*  
*Sans titre - 1964*  
 Affiches lacérées, arrachage  
 sur panneau. Pièce unique  
 Signé au dos  
 50 x 22 cm (monté sur son  
 panneau d'origine mesurant  
 72 x 72 cm)  
 Provenance : Vente Philips  
 New York du 18 avril 2017  
 Note : Porte le numéro 77 d'une série  
 de 100 œuvres de cette dimension  
 réalisées par l'artiste pour les  
 éditions MAT 3 000 / 4 000 €



970

- 970 Andy WARHOL (1928-1987)**  
*Cœur*  
 Feutre sur page de garde de l'ouvrage  
 "The philosophy of Andy  
 Warhol" (Harcourt Brace  
 Jovanovich éditeur)  
 Signé  
 20,5 x 13 cm 300 / 400 €



971

- 971 **Constantin XENAKIS (né en 1931)**  
*Chimie - 1988*  
 Acrylique sur toile  
 Signé en bas à droite. Signé, daté et titré au dos  
 41 x 24 cm  
*Provenance : Succession Pierre Bourrut*  
*Revendu sur folle enchère 300 / 400 €*

- 973 **Jacky ZEGERS (né en 1972)**  
*Berta la vache*  
 Epreuve en résine peinte  
 Signé en bas sur le côté  
 H : 23,5 ; L : 25 ; P : 26 cm 200 / 250 €

3 sculptures de Zegers dans la vente



973

## Street Art - Lots 980 à 1018

### 11 lots autour de Banksy dans la vente

- 980 **BANKSY (né en 1974)**  
*Box set - 2017*  
 Impression pigmentaire et morceau de béton peint à la main représentant le mur séparant Jérusalem des territoires palestiniens qui fait face à l'Hôtel de Banksy, le Walled Off Hotel  
 23 x 23 cm (présenté dans son cadre d'origine)  
*La facture d'achat du Walled Off Hotel sera remis à l'acquéreur*  
*On y joint également une carte de visite, une savonnette et un bombon de l'Hôtel*  
*Provenance : Acheté directement dans la boutique de l'hotel de Banksy, le Walled Off Hotel à Bethleem 700 / 1 000 €*



980



- 981 **BANKSY (né en 1974)**  
*The girl with balloon*  
 Epreuve en couleur sur papier  
 Signé (dans la planche) et cachet de l'éditeur en bas à droite  
 Numéroté 48/150 en bas à gauche  
 28 x 37 cm  
*Certificat de l'éditeur au dos 350 / 450 €*

981



991

- 991 **C215 (né en 1973)**  
*Serge Gainsbourg - 2014*  
 Aérosol, pochoir sur un billet de banque de 500 F en partie calciné  
 Signé au milieu à droite  
 9,8 x 17,5 cm 500 / 600 €



992 **FENX (né en 1974)**

*Nu*

Acrylique sur toile

Signé au dos

195 x 130 cm

5 000 / 7 000 €

992



994



995

994 **HOPARE (né en 1989)**

*Mister Freeze - 2018*

Bombe aérosol sérigraphiée

Signé (dans la planche)

Édition à 500 exemplaires

H : 19 cm (*dans son coffret d'origine*)

300 / 400 €

995 **JEPY (né en 1961)**

*Sexy - 2016*

Acrylique, bombe aérosol et poska sur véritable boîte à lettre

Signé et daté au dos

H : 60 ; L : 45 ; P : 25 cm 500 / 600 €

998 **L'ATLAS (né en 1978)**

*Still the same*

Acrylique sur toile

Signé et titré au dos

55 x 90 cm

2 800 / 3 200 €



998





996

996 **JONONE (né en 1963)**

*Hunger Games - 2018*

Acrylique sur toile

Signé, daté et titré au dos

150 x 210 cm

*Certificat de l'artiste*

*en date du 24 novembre 2018*

27 000 / 32 000 €



997 **JONONE (né en 1963)**

*Dark Clouds - 2011*

Acrylique sur toile

Signé, daté et titré au dos

99 x 102 cm

13 000 / 15 000 €

997



- 999 **Jérôme MESNAGER**  
**(né en 1961)**  
*Couple sous les étoiles - 2017*  
 Acrylique sur toile  
 Signé et daté en bas à droite  
 46 x 55 cm      1 500 / 2 000 €

- 1000 **MISS TIC (née en 1956)**  
*On ne radîne pas avec l'amour - 2018*  
 Encre, acrylique et aérosol sur toile  
 Signé en bas à gauche  
 50 x 61 cm      2 800 / 3 200 €

- 1001 **MONSIEUR CHAT**  
**(né en 1977)**  
*Moliana Dreams - 2017*  
 Acrylique sur toile  
 Signé en bas à gauche  
 Signé, daté et titré au dos  
 80 x 80 cm      2 700 / 3 200 €



- 1002 **Pablo MORGANTI (né en 1980)**  
*Désir*  
 Acrylique sur toile  
 Signé en bas à gauche  
 Signé, daté et titré au dos  
 130 x 97 cm      1 000 / 1 200 €



1000

1001

1002





1003 **ONEMIZER (né en 1987)**

*Love arrested*

Acrylique sur toile

Signé en bas à droite

100 x 100 cm

5 500 / 7 000 €



1003

1004

1004 **ONEMIZER (né en 1987)**

*Dream big*

Technique mixte et collage sur palissade  
montée sur panneau

Signé devant et au dos

63 x 40 cm (palissade)

90 x 60 cm (panneau)

2 200 / 2 800 €



1005 **PSYCHOSE (né en 1969)**

*Purple Rain*

Acrylique sur toile

Signé et titré au dos

106 x 73 cm

3 200 / 3 800 €

1005



1006



1007



1008

1006 **QUIK (né en 1958)**

*Subway - 2015*

Peinture à l'aérosol sur plan de métro de New York

Signé au centre daté en bas à droite

73 x 58 cm

1 100 / 1 300 €

1007 **QUIK (né en 1958)**

*Félix, Seen University - 2019*

Acrylique sur toile libre

Signé, daté et titré au dos

70,5 x 131 cm

800 / 1 000 €

1008 **QUIK (né en 1958)**

*Félix, Seen University - 2019*

Acrylique sur toile libre

Signé, daté et titré au dos

71 x 55 cm

500 / 700 €



1009



1010



1011



1012

1009 **SCOTIE (née en 1976)**

*Roller girl - 2014*

Acrylique sur toile

Signé en bas à gauche. Signé et daté au dos

61 x 38 cm

150 / 200 €

1011 **SEEN (né en 1961)**

*Composition - 2018*

Acrylique sur toile libre

Signé et daté au dos

61 x 36 cm

350 / 450 €

1010 **SEEN (né en 1961)**

*Composition - 2018*

Acrylique sur toile libre

Signé et daté au dos

61 x 36 cm

350 / 450 €

1012 **STEW (né en 1978)**

*James Dean - 2015*

Technique mixte sur papier

Signé en bas au milieu

Signé, daté et titré au dos

70 x 50 cm

300 / 400 €

- 1013 **TAKI 183**  
 (né en 1954)  
*Composition*  
 Acrylique sur toile  
 Signé devant  
 136 x 180 cm  
 2 200 / 2 800 €



1013



1014

- 1014 **TRADERZ**  
 (né en 1987)  
*Paris Hallow not*  
 Acrylique sur toile  
 Signé et titré au dos  
 116 x 89 cm  
 2 000 / 2 500 €

- 1015 **ZENYO**  
 (né en 1974)  
*Spray*  
 Acrylique sur toile  
 Signé en bas à droite  
 Signé et daté au dos  
 130 x 97 cm  
 2 000 / 2 500 €



1015

- 1016 **DEFRE (né en 1982)**  
*L'île aux enfants*  
 Acrylique et feuille d'or sur toile  
 Signé en bas à droite  
 90 x 29,5 cm  
 200 / 300 €

- 1017 **DEFRE (né en 1982)**  
*L'île aux amoureux*  
 Acrylique sur toile  
 Signé en bas à droite  
 40 x 20 cm  
 100 / 150 €

- 1018 **DEFRE (né en 1982)**  
*Amoureux sur fond rose*  
 Acrylique sur bombe aérosol  
 Signé en bas  
 H: 18 cm  
 50 / 80 €



1016



1017



1018



*Prochaine vente  
d'Art Moderne et Contemporain  
les 24, 25 et 26 avril*

*Clôture du catalogue le 20 mars*

*Expertise gratuite et confidentielle  
sur présentation des lots à Cannes ou à Paris  
sur photo par mail : [info@cannes-encheres.com](mailto:info@cannes-encheres.com)*

Nicolas DEBUSSY et Carine AYMARD  
Commissaires-Priseurs habilités  
20 rue Jean Jaurès (place de la Gare) - 06400 Cannes  
TÉL : +33 (0)4 93 38 41 47 - FAX : +33 (0)4 93 39 33 93  
www.cannes-encheres.com - Email : info@cannes-encheres.com

- VENTE DU VENDREDI 14 FÉVRIER 2020  
 VENTE DU SAMEDI 15 FÉVRIER 2020  
 VENTE DU DIMANCHE 16 FÉVRIER 2020

Le Commissaire-Priseur et les experts se chargent d'exécuter, gratuitement, les ordres d'achat qui leur sont confiés, en particulier par les amateurs ne pouvant assister à la vente. Je vous prie d'acquiescer, pour mon compte personnel, les numéros ci-dessous désignés, aux prix d'adjudication indiqués :

Nom : .....

Adresse : .....

Téléphone : ..... Fax : ..... Email : .....

Banque : ..... N° de compte : .....

Je désire prendre les lots qui me seront adjugés  à l'Étude à Cannes  à nos bureaux à Paris  à m'expédier\*\*  
20 rue Jean Jaurès 14 avenue Matignon\*\*

Acompte ci-joint  CHÈQUE  ESPÈCES Date : ..... Signature :

### PARTIE À REMPLIR PAR VOS SOINS

Lot n°	Désignation	Prix limite d'adjudication en € (Frais et taxes non compris)

### EXTRAITS DES CONDITIONS GÉNÉRALES DE VENTE

La vente se fera expressément au comptant. L'adjudicataire devra acquitter par lot, en sus du montant de l'enchère, les frais et les taxes suivants : 27 % (22,5 % HT + TVA sauf livres 25,59% HT + TVA). Les lots marqués ♦ sont vendus par autorité de justice dont les frais sont de 14,40 % (12% hors taxe + TVA). La TVA sur les frais sera retournée à l'adjudicataire sur présentation des justificatifs d'exportation. Aucune réclamation ne sera recevable dès l'adjudication prononcée. Toutes les précisions (dimensions, poids et calibres), concernant les objets ne sont données qu'à titre indicatif. Photographies non contractuelles. Les lots sont vendus dans l'état où ils se trouvent au moment de l'adjudication. Les enchérisseurs ont la possibilité, au cours de l'exposition précédant la vente, de se renseigner sur l'état des lots. L'adjudicataire sera le plus offrant et dernier enchérisseur, et aura pour obligation de remettre ses noms et adresse dès l'adjudication prononcée. La personne portant les enchères est, aux yeux de la loi et de la Société de Vente, le seul et unique adjudicataire. Si celle-ci le fait pour le compte d'un tiers, elle agit sous sa propre responsabilité et restera seul responsable de l'acquiescement du bordereau. Dès l'adjudication prononcée les achats sont sous l'entière responsabilité de l'adjudicataire. Aucun lot ne sera remis aux acquéreurs avant acquiescement de l'intégralité des sommes dues. En cas de paiement par chèque, la délivrance des lots pourra être reportée jusqu'à l'encaissement de celui-ci. Les acquéreurs non résidents en France ne pourront prendre livraison de leurs achats qu'après un règlement par virement ou en espèces.

En cas de contestation au moment des adjudications, c'est à dire s'il est établi que deux ou plusieurs enchérisseurs ont simultanément porté une enchère, le dit objet sera immédiatement remis en adjudication. L'ordre du catalogue sera suivi. Toutefois, la Société de Vente et l'expert se réservent le droit de réunir ou de diviser des lots. Les éventuelles modifications aux conditions de vente ou aux descriptions du catalogue seront annoncées verbalement pendant la vente et notées sur le procès-verbal. Un enchérisseur ne pouvant assister à la vente pourra remplir le formulaire d'ordre d'achat joint au catalogue. Les ordres d'achat sont une facilité pour les clients. La Société de Vente ou les experts ne sont pas responsables pour avoir manqué d'exécuter un ordre par erreur. Pour être sûr que les ordres soient acceptés, veuillez remplir soigneusement l'ordre d'achat joint au catalogue et nous l'adresser au moins 48 heures avant le début de la vente. L'acquéreur sera lui-même chargé de faire assurer ses acquisitions.

Conformément à la loi, il est précisé que toutes les actions en responsabilité civile engagées à l'occasion des prises et des ventes volontaires et judiciaires de meuble aux enchères publiques se prescrivent par cinq ans à compter de l'adjudication ou de la prise. La loi française seule régit les présentes conditions générales d'achat. Toute contestation relative à leur existence, leur validité, leur opposabilité à tout enchérisseur et acquéreur, et à leur exécution sera tranchée par le tribunal compétent du ressort de Cannes (France).

La Société de Vente décline toute responsabilité quant aux dommages que l'objet pourra encourir, et ceci dès l'adjudication prononcée.

\* Les lots marqués d'un astérisque peuvent être vendus à titre exceptionnel et conformément aux articles L321-5 et L321-32 du code de commerce par des salariés, dirigeants ou associés de l'étude ainsi que par l'expert de la vente.

\*\* Toutes formalités et transports demeurent à la charge exclusive de l'acquéreur et sous sa responsabilité.

CONDITIONS COMPLÈTES SUR NOTRE SITE WEB

