

# JOAILLERIE HORLOGERIE DE COLLECTION

Mardi 8 février 2022



CANNES  
1910-2022  
ENCHERES





# CANNES ENCHERES

Agrément 2002-130

Mardi 8 février à 14h

**Vente aux enchères publiques**

HÔTEL DES VENTES

20 RUE JEAN JAURÈS (PLACE DE LA GARE) 06400 CANNES

Tél. : 04 93 38 41 47

info@cannes-encheres.com

www.cannes-encheres.com

**Expositions publiques**

Lundi 7 février de 10h à 12h et de 14h30 à 18h

Prise en main le matin de la vente de 10h à 12h



*Pour tous renseignements, merci de contacter  
Maître Carine Aymard au 04.93.38.41.47  
carine.aymard@cannes-encheres.com*

## JOAILLERIE HORLOGERIE DE COLLECTION

Nicolas DEBUSSY et Carine AYMARD  
Commissaires-Priseurs habilités

Catalogue complet sur :



ENCHÉRISSEZ EN **LIVE** SUR  
INTERENCHÈRES  
WWW.INTERENCHÈRES.COM/06006

**AUCTION**FR  
VENTES AUX ENCHÈRES D'OBJETS D'ART

**DROUOT**  
DIGITAL  
Live



## Joellerie & Horlogerie de Collection du 8 février 2022



1

Bague Toi et Moi en or ornée de deux rubis entourés de brillants - Poids brut : 5,1 g

530 / 650 €



2

Bague en or ornée d'un saphir épaulé de saphirs calibrés et entouré de brillants - Poids brut : 5,4 g

610 / 750 €



3

Bague en or de deux tons à motif de cœur serti de brillants - Poids brut : 4,3 g

390 / 460 €



4

Bague en or ornée d'un saphir épaulé de pavages de brillants et de saphirs calibrés - Poids brut : 3,2 g

610 / 750 €



5

Bague "tresse" en 2 ors pavée de brillants - Poids brut : 5,7 g

500 / 600 €



6

Bague "croisillons" en or enrichie de brillants - Poids brut : 4,6 g

610 / 750 €



7

Paire de boucles d'oreilles en or formant croisillons enrichies de brillants - Poids brut : 5,7 g

720 / 850 €



8

Croix en or sertie d'émeraudes, les extrémités serties de brillants - Poids brut : 6,4 g

530 / 650 €



9

Pendentif cœur en or jaune surmonté d'une bélière en or gris formant croisillon sertie de brillants - Poids brut : 7,7 g

720 / 850 €



10

Bague en or à maille stylisant une gourmette retenant un diamant central - Poids brut : 4,8 g

530 / 650 €



11

Broche "Fleur" en or gris sertie de diamants totalisant environ 2,20 carats - Poids brut : 18,3 g

1000 / 1500 €



12

Collier en or avec perles d'or - Double fermoir en or - Poids brut : 168 g

200 / 400 €

## Joierie & Horlogerie de Collection du 8 février 2022



13

Bague jonc en or centrée d'une émeraude de taille ovale d'environ 0,90 carat épaulée de diamants totalisant environ 0,75 carat - Poids brut : 8,6 g

600 / 800 €



14

Collier de perles de culture centré d'une perle godronnée en cristal de roche - Fermoir en or

80 / 120 €



15

Bague en or gris ou platine centrée d'un rubis de taille ronde épaulé de deux diamants totalisant environ 0,80 carat - Poids brut : 2,8 g

500 / 700 €



16

Paire de dormeuses en deux ors ornée de quatre diamants dont deux diamants plus importants totalisant environ 1,5 carat - Poids brut : 4,7 g

600 / 900 €



17

Bracelet en or et platine serti de diamants - Poids brut : 7,3 g

300 / 500 €



18

Pendentif ancien cœur enrubanné en or et argent centré d'une pierre verte et de diamants - Poids brut : 3,2 g

70 / 100 €



19

Niki de SAINT PHALLE (1930 - 2002) - Broche/ Pendentif "Loiseau de feu" - Circa 2000 Métal doré émaillé - Signature gravée au dos - Tampon NCAF - H : 4 ; L : 5,5 cm - Avec son collier et son étui

250 / 350 €



20

Bague en or gris centrée d'une améthyste de taille émeraude d'environ 12 carats épaulée de brillants et de diamants baguette - Poids brut : 7,1 g

1500 / 1800 €



21

Bague en or ornée d'un saphir navette épaulé de brillants - Poids brut : 4,1 g

530 / 650 €



22

Paire de boucles d'oreilles en or ornées de saphirs et de brillants - Poids brut : 6,4 g

640 / 780 €



23

Bague en or ornée d'un brillant solitaire d'environ 0,70 carat - Poids brut : 2,8 g

720 / 850 €



24

Bague en or ornée d'un brillant central d'environ 0,30 carat épaulé de deux brillants - Poids brut : 2,6 g - Tour de doigt : 53

750 / 880 €



25

Bague en or ornée d'un pavage de brillants dans un entourage de saphirs - Poids brut : 7,5 g - Tour de doigt : 52

660 / 780 €



26

Bague en or ornée d'un saphir ovale épaulé de lignes de diamants baguettes et de lignes de brillants - Poids brut : 5,5 g - Tour de doigt : 52

950 / 1100 €



27

Bague en or ornée d'un saphir entouré de brillants - Poids brut : 5,8 g

530 / 650 €



28

Bague fleur en or sertie de diamants - Poids brut : 6 g

530 / 650 €



29

Broche Volute en or gris sertie de brillants - Poids brut : 12 g

720 / 850 €



30

Broche en or ornée d'une gravure ancienne dans un entourage d'émail et de perles probablement fines - Poids brut : 6,7 g

310 / 410 €



31

Bague en or gris centrée d'un diamant de taille poire de 0,51 carat dans un entourage de diamants - Poids brut : 3,5 g - Certificat du GIA attestant une couleur E et une pureté VS2

2200 / 2600 €



32

Bague en or gris centrée d'un saphir de taille coussin de 2,95 carats dans un double entourage de diamants totalisant environ 0,5 carat - Poids brut : 5,3 g - Certificat

1700 / 2000 €



33

Bague en or gris centré d'un rubis de taille ovale de 7,67 carats épaulé de 6 diamants de taille navette totalisant environ 0,5 carat - Poids brut : 6,1 g - Certificat

1700 / 2000 €



34

Bague en or gris centrée d'une émeraude de taille émeraude d'environ 2,15 carats épaulée de diamants - Poids brut : 3,1 g

800 / 1200 €



35

Paire de pendants d'oreille en or gris ornée d'émeraude et de diamants - Poids brut : 2,7 g

800 / 1200 €



36

Bague en or gris ornée de cabochons de quartz rose et d'aigue marine et sertie de diamants - Poids brut : 6,3 g

800 / 1200 €





37

Bague bandeau en or gris sertie de topazes calibrées totalisant environ 1,35 carat et de diamants - Poids brut : 10,1 g

1500 / 2000 €



38

Bague en or gris ornée d'un rubis de taille ovale d'environ 3 carats dans un double entourage de diamants et d'améthystes - Poids brut : 6,6 g

1800 / 2400 €



39

Bague en or ornée de neuf rubis de taille ovale totalisant environ 5,6 carats et de diamants - Poids brut : 5,7 g

1000 / 1500 €



40

Bague Pompadour en or centrée d'une émeraude de taille émeraude d'environ 1,20 carat dans un entourage de diamants totalisant environ 1,20 carat - Poids brut : 7,2 g

2600 / 3000 €



41

Alliance en or sertie de brillants - Poids brut : 2,8 g - Tour de doigt : 50

530 / 650 €



42

Demi alliance en or sertie de brillants - Poids brut : 4,2 g - Tour de doigt : 55

420 / 580 €



43

Bague en or ornée d'un cabochon de rubis dans un entourage de brillants - Poids brut : 4,6 g - Tour de doigt : 56

950 / 1100 €



44

Bague en or ornée d'un rubis cabochon épaulé de rubis et de saphirs calibrés - Poids brut : 7,4 g - Tour de doigt : 52

500 / 650 €



45

Broche "Chien" en or, le corps est composé d'un cabochon de corail, les yeux sertis de rubis, la truffe d'un saphir - Poids brut : 13,8 g

640 / 780 €



46

Broche pendentif en or ornée d'une citrine dans un entourage de turquoises - Poids brut : 7,1 g

310 / 410 €



47

Paire de boucles d'oreilles en or ornées de rubis, saphirs, émeraude et brillants - Poids brut : 9,6 g

720 / 850 €



48

Paire de clips d'oreilles en or et platine ornées de perles entourées de brillants - Poids brut : 7,4 g

640 / 780 €



49

Broche "nœud" en or sertie de diamants et de perles - Poids brut : 4,9 g - 3 x 2,5 cm

640 / 780 €



50

Paire de clips de revers en or et platine ornés de perles et de brillants - Poids brut : 21,1 g

1350 / 1650 €



51

PIAGET - Paire de boutons de manchette en or gris centrée d'un cabochon d'onyx - Signés - Poids brut : 24 g - Dans son écrin

1100 / 1500 €



52

BOUCHERON - Paire de boutons de manchettes en or composés de deux perles de cristal gravé - Signée et numérotée - Poids brut : 7,9 g - Dans son écrin

1300 / 1800 €



53

Bague bandeau godronnée en or gris sertie de saphirs de taille baguette totalisant environ 2 carats - Poids brut : 10,9 g

1200 / 1600 €



54

Bague en or gris centrée d'un cabochon de topaze d'environ 12 carats dans un entourage de diamants - Poids brut : 6,9 g

1100 / 1500 €



55

Bague en or gris centrée d'un saphir de taille ovale de 3,64 carats épaulé de deux diamants - Poids brut : 4,1 g

1600 / 2000 €



56

Bague jonc en or gris centrée d'un rubis Birman de taille ovale de 3,05 carats dans un entourage de saphirs jaunes - Poids brut : 8,9 g - Certificat

2600 / 3000 €



57

Bague en or gris 14 Kt centrée d'un cabochon de rubis étoilé d'environ 9,5 carats dans un entourage de diamants - Poids brut : 6,9 g

1400 / 1800 €



58

Bague en or centrée d'un peridot de taille ovale d'environ 12,5 carats - Poids brut : 9,6 g

1000 / 1400 €



59

Bague en or gris centrée d'un saphir ovale d'environ 4,70 carats - Poids brut : 4,7 g

1000 / 1400 €



60

Bague en or gris centrée d'un cabochon d'émeraude d'environ 5 carats dans un pavage neige de diamants - Poids brut : 6 g

3200 / 4200 €



61

Bague en or ornée d'un saphir épaulé de brillants et de diamants de taille trapèze - Poids brut : 8 g - Tour de doigt : 40/41

1250 / 1550 €



62

Bague en or ornée d'un cabochon de saphir taillé en cœur entouré et épaulé de brillants - Poids brut : 5,1 g - Tour de doigt : 52/53

830 / 980 €



63

Bague Volute en or ornée d'une perle et de diamants sur un anneau serti de diamants - Poids brut : 4,5 g - Tour de doigt : 66

830 / 980 €



64

Bague Toi et Moi en or ornée de deux diamants d'environ 0,30 carat chacun épaulés de diamants - Poids brut : 2,8 g

830 / 980 €



65

Bague draperie en or de deux tons sertie de brillants - Poids brut : 11,1 g

720 / 850 €



66

ALDEBERT. Paire de boucles d'oreilles en or enrichies de rubis - Poids brut : 17,4 g

720 / 850 €



67

Bracelet en or enrichi de rubis calibrés - Poids brut : 11 g

610 / 750 €



68

Bague Toi et Moi en or ornée d'une émeraude taillée en poire et d'un pavage de brillants - Poids brut : 6,1 g - Tour de doigt : 52

420 / 580 €



69

Bague en or ornée d'une émeraude épaulée de brillants - Poids brut : 4,6 g - Tour de doigt : 58

530 / 650 €



70

Bague en or ornée d'un rubis épaulé de brillants - Poids brut : 4,1 g - Tour de doigt : 51

1450 / 1750 €



71

Bague Toi et moi en or ornée de deux perles de mers du Sud (12 mm) dans un entourage de diamants - Poids brut : 14,8 g

500 / 800 €



72

Bague en or rose centrée d'une tourmaline verte de taille émeraude d'environ 12,3 carats épaulée de deux tourmalines rose de taille émeraude - Poids brut : 9,3 g

1400 / 1800 €





73

Bague en or gris centrée d'un rubi de taille ovale de 3,70 carats épaulé de 6 diamants de taille baguette - Poids brut : 3,5 g

700 / 900 €



74

Bague en or gris centrée d'un saphir ovale d'environ 4,30 carats dans un entourage serti de saphirs multicolores - Poids brut : 5,8 g

1000 / 1400 €



75

Bague en or gris centrée d'un zircon bleu de taille ovale d'environ 6,70 carats dans un entourage de diamants - Poids brut : 8,5 g

1200 / 1500 €



76

Bague en or gris centrée d'un diamant fancy marron vert d'environ 0,70 carat dans un entourage de diamants - Poids brut : 5,3 g

2000 / 2500 €



77

Bague Pompadour en or centrée d'un saphir de taille ovale d'environ 0,9 carat dans un entourage de diamants totalisant environ 1,40 carat - Poids brut : 5,5 g

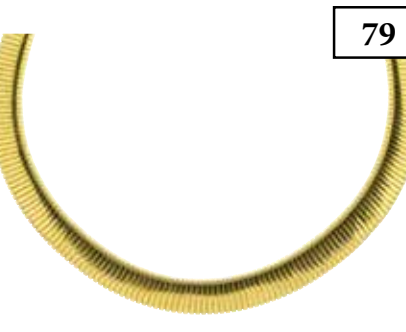
1700 / 2000 €



78

Collier Art nouveau en or à motifs centrés de pommes de pin - 39,5 g

2000 / 2500 €



79

TIFFANY & Co - Collier tubogas en or 14 Kt - 74 g

2700 / 3200 €



80

Paire de clips d'oreille feuilles en deux ors serties de diamants - Poids brut : 15,8 g

850 / 1050 €



81

Paire de boucles d'oreilles en or et platine ornées d'une perle retenant une chute de brillants terminée par une perle - Poids brut : 7,8 g - H : 3 cm

1550 / 1850 €



82

Collier de perles enrichi d'intercalaires serties de brillants et d'un motif central stylisant une boule serties de brillants - Poids brut : 21,8 g

980 / 1100 €



83

Paire de boucles d'oreilles "Volutes" en or serties de diamants et d'une perle - Poids brut : 7,8 g

830 / 980 €



84

Bracelet quatre rangs de perles, le fermoir en or est enrichi d'une citrine et d'émeraudes gravées de feuille - Poids brut : 48,1 g - L : 19 cm

830 / 980 €



85

Bague Toi et Moi en or ornée d'un saphir et d'une perle épaulés de motifs serts de brillants - Poids brut : 9,4 g - Tour de doigt : 53

2000 / 2500 €



86

Bracelet en or et platine orné d'un motif serti d'un saphir et de brillants entourés et épaulés de brillants - Poids brut : 10,6 g

1550 / 1850 €



87

Bague en or 14 Kt ornée d'un saphir dans un entourage de brillants - Poids brut : 8,9 g

610 / 750 €



88

Pendentif "flèche" en or gris pavé de brillants signé MONTANA - Poids brut : 7 g - H : 2,5 cm

720 / 850 €



89

Bague Toi et Moi en or ornée de deux motifs de cœurs pavés de brillants - Poids brut : 8 g - Tour de doigt : 54

830 / 980 €



90

Demi alliance en or serti de brillants - Poids brut : 5 g - Tour de doigt : 52/53

610 / 750 €



91

Bague en or gris centrée d'un diamant d'environ 0,75 carat dans un entourage de diamants totalisant environ 0,90 carat - Poids brut : 7,1 g

2300 / 2800 €



92

PATEK PHILIPPE - Ref. 4830 - Montre bracelet de dame "Ellipse Lady" en or gris serti de diamants - Élegante montre féminine modèle Ellipse, créée à l'origine en 1968 - Boîtier de forme ovale en or gris - Lunette lisse et fond clippé. Cadran blanc à chiffres romains et aiguilles stylisées Breguet en acier noirci - Bracelet à maillons godronnés agrémenté en alternance de lignes de diamants - Mouvement quartz - Poids brut : 96 g

9000 / 12000 €



93

Pendentif en or gris centré d'un cabochon d'opale noire d'environ 3,5 carats - Poids brut : 1,7 g

700 / 1000 €



94

BULGARI - Paire de clips d'oreille en deux ors - Signée - Poids brut : 23,8 g

2300 / 2900 €



95

Bague en or ornée d'une pyrite qu'un serpent enlace dont la tête est surmonté d'un cabochon de pierre verte - Poids brut : 24,6 g

650 / 950 €



96

Bague de style Art déco en or gris serti de 8 diamants dans un entourage de rubis calibrés - Poids brut : 2,5 g

1100 / 1500 €



97



Bracelet ligne en or gris serti de 51 diamants totalisant environ 1,6 carat - Poids brut : 6,1 g (Double 8 de sécurité)

2500 / 3000 €

98



Bague bandeau en or gris centrée d'une émeraude dans un entourage de diamants - Poids brut : 5,8 g

1400 / 1800 €

99



Collier chaîne en or centré d'une émeraude d'environ 2 carats - Poids brut : 5,6 g

1000 / 1300 €

100



Bague marquise ovale en deux ors centrée d'un diamant principal d'environ 0,50 carat dans un entourage rayonnant de saphirs calibrés et de diamants - Poids brut : 4,5 g

4200 / 5200 €

101



Bague en or ornée d'un saphir d'environ 3 carats dans un entourage de brillants totalisant environ 1,8 carat - Poids brut : 7,7 g - Tour de doigt : 49/50

3100 / 4500 €

102



Collier en or gris enrichi de brillants - Poids brut : 25,6 g

2450 / 2850 €

103



Collier en or à maillons articulés géométriques sertis de brillants - Poids brut : 11,9 g

2450 / 2850 €

104



Bracelet en or à maillons ronds entièrement pavés de brillants - Poids brut : 31,4 g - L : 19 cm

6100 / 7100 €

105



Bracelet en or 14 Kt serti de brillants en serti clos - Poids brut : 42,5 g

2000 / 2500 €

106



Collier en or 14 Kt serti de brillants en serti clos totalisant environ 5,5 carats - Poids brut : 118,7 g

3900 / 4900 €

107



Bague en or 14 Kt ornée d'un diamant central épaulé de motifs sertis de diamants de taille princesse - Poids brut : 7,5 g - Tour de doigt : 54

2800 / 3300 €

108



Bague en or ornée d'un diamant solitaire calibrant environ 2,75 carats (accompagné de sa monture paladium).

18000 / 22000 €

108,1



Bague en platine ornée d'un diamant central épaulé de deux diamants baguettes. Poids du diamant central : 2,42 carats de pureté VS2 - Document LFG

6100 / 7100 €

109



Diamant en serti clos calibrant environ 2 carats (faisant office de pendentif)

13000 / 16000 €

109.1



Bague en platine ornée d'un brillant solitaire de 0,90 carat - Couleur : I - Pureté VS1 -Certificat RGL

2800 / 3300 €

110



A.A. TURNER - Paire de boucles d'oreilles en or ornées de pavages de brillants et de saphirs taillés en poire - Poids brut : 38,4 g

3100 / 4500 €

111



Maison ARFAN Paris - Bague Toi et Moi en or à décor de croisillons sertie de deux diamants totalisant environ 1,20 carat dans un entourage de diamants - Poids brut : 12,6 g

3200 / 4200 €

112



Pendentif cœur en or avec rubans croisés sertis de diamants - Poids brut : 10,6 g

400 / 600 €

113



Importante bague couture en or centrée d'une améthyste de taille ovale d'environ 17 carats - Poids brut : 17 g

300 / 500 €

114



Pendentif en or serti de cobochons verts et de perles fantaisie - Poids brut : 25,4 g

300 / 500 €

115



Didier GUERIN - Paire de pendants d'oreilles de créateur en or agrémentée en serti clos de diamants totalisant environ 0,50 carat - Possibilité de retirer les pendants amovible - Poids brut : 9,4 g

700 / 1000 €

116



Bracelet manchette ajouré en or serti d'un diamant - Poids brut : 30,9 g

800 / 1200 €

117



Bague en or godronné centrée d'un cabochon d'émeraude d'environ 3,20 carats - Poids brut : 8,2 g

1600 / 1900 €

118



Jonc en or 14 Kt serti d'un pavage neige de diamants totalisant environ 10 carats - Poids brut : 20,5 g

1900 / 2500 €





119

Bague en or gris centrée d'une émeraude de taille émeraude d'environ 3,8 carats dans un double entourage de diamants totalisant environ 1,2 carats - Poids brut : 12 g

2700 / 3700 €



120

Paire de boucles d'oreille cœur en or avec rubans croisés sertis de diamants - Poids brut : 19,4 g

600 / 800 €



121

Paire de pendants d'oreilles en or 14 Kt et platine sertis de diamants retenant un motif serti de diamants - Poids brut : 6,5 g - L : 4,5 cm

1050 / 1250 €



122

Broche "noeud" en or et platine ornée d'un saphir central épaulé de diamants - Poids brut : 12,3 g

1350 / 1650 €



123

Bague en or ornée d'une malachite surmontée d'un motif émaillé épaulé de diamants - Poids brut : 11,4 g

720 / 850 €



124

A.A.TURNER - Paire de boucles d'oreilles en or ornées de saphirs jaunes et roses - Poids brut : 18,3 g

1700 / 2000 €



125

Diamant de 0,45 carat - Couleur : E Pureté : Pur 10 x - Certificat Union des diamantaires en date du 28 novembre 1979 - Accompagné d'une monture

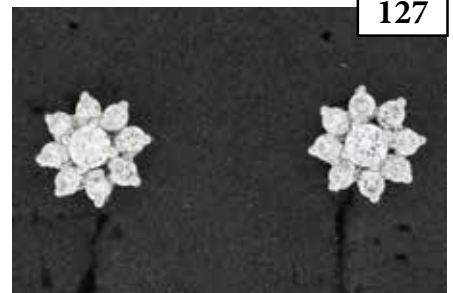
1700 / 2000 €



126

Bague en platine ornée d'un diamant central et de diamants taillés en rose - Poids brut : 6,3 g

1050 / 1250 €



127

Paire de boucles d'oreilles "fleurs" en or sertis de brillants - Poids brut : 4,7 g

860 / 960 €



128

Paire de boucles d'oreilles "Noeuds" en or et platine sertis de diamants retenant une chute de diamants - Poids brut : 6,4 g

1450 / 1750 €



129

Collier en or retenant un pendentif "Fleur de lys" serti de diamants - Poids brut : 4,7 g

530 / 650 €



130

Bague en or ornée d'une turquoise entourée de brillants - Poids brut : 3,9 g

720 / 850 €



131

Paire de pendants d'oreille en deux ors ornée de diamants totalisant environ 4 carats - Poids brut : 9,7 g

800 / 1200 €



132

Paire de boucles d'oreille en or gris centrée de perles de culture dans un entourage de saphirs - Poids brut : 7,4 g

200 / 300 €



133

Bague en or gris ornée de saphirs, diamants et d'une perle - Poids brut : 4,6 g

250 / 350 €



134

CARTIER - Paire de clips d'oreille "Trinity" en deux ors - Signée et numérotée - 16,6 g

1300 / 1900 €



135

Bague "Tank" en or gris ou platine sertie de diamants totalisant environ 1,8 carat - Poids brut : 11,8 g

1000 / 1400 €



136

Bague fleur en or gris centré d'un diamant d'environ 0,5 carat dans un entourage de diamants totalisant environ 0,6 carat - Poids brut : 7,3 g

2100 / 3000 €



137

Très belle bague centrée d'une émeraude de taille carrée à pans coupés probablement de Colombie d'environ 4 carats épaulée de deux diamants baguette - Poids brut : 4,6 g - Attestation du Monaco Gem Lab en date du 06/02/18 attestant qu'après étude leur opinion d'origine est la Colombie

7500 / 8500 €



138

Bague circulaire en or gris centrée d'un diamant d'environ 1,7 carat dans un entourage de diamants totalisant environ 0,34 carat - Poids brut : 3,3 g

5200 / 6200 €



139

Collier rivière en or gris serti de diamants totalisant environ 3,5 carats - Poids brut : 37,1 g

5700 / 6700 €



140

BULGARI - Bague en or centrée d'un cabochon de topaze d'environ 4 carats épaulée de 4 diamants - Poids brut : 7,4 g

1300 / 1800 €



141

Bague en or et platine ornée de pierres et de diamants - Poids brut : 16,5 g

1350 / 1650 €



142

Bague en or à godrons ornée d'une ligne de diamants baguettes entre deux lignes de brillants - Poids brut : 11,5 g

2000 / 2500 €





143

Bague « fleur » en or sertie de brillants - Poids brut : 4,6 g

950 / 1100 €



144

Pendentif "Coeur" en or gris serti de brillants - Poids brut : 11,4 g

1700 / 2000 €



145

Bague en or ornée d'un rubis épaulé de brillants - Poids brut : 2,3 g

720 / 850 €



146

Pendentif en or orné d'une émeraude taillée en poire surmontée de brillants - Poids brut : 6,3 g

1700 / 2000 €



147

Bague en or ornée d'un brillant - Poids brut : 5,6 g

1050 / 1250 €



148

Bague en or ornée d'un cabochon de saphir taillé en coeur entouré et épaulé de brillants - Poids brut : 5,3 g

1350 / 1650 €



149

Bague boucle en or blanc sertie de brillants - Poids brut : 10,7 g

950 / 1100 €



150

Bague en or ornée d'un cabochon de saphir épaulé de lignes de diamants baguettes - Poids brut : 5,7 g

1700 / 2000 €



151

Solitaire en or gris centré d'un diamant de taille brillant de 2,69 carats - Poids brut : 5,5 g - Certificat du Riviera Gem Lab en date du 23/12/21 attestant un poids de 2,69 carats, une couleur I et une pureté SI1 sans fluorescence

25000 / 35000 €



152

Très belle bague Art Déco dite "Toit" en platine sertie de deux diamants calibrant environ 0,80 carat chacun - Poids brut : 10,2 g

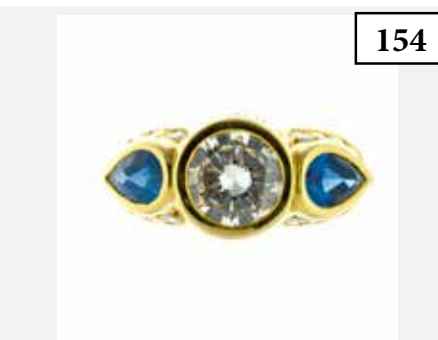
1300 / 1800 €



153

AUDEMARS PIGUET - Chronographe "Royal Oak" dit Kasparov - Vers 2008 - Boîtier en or rouge de forme octogonale à fond 8 vis et gravé Royal Oak (signé et numéroté). Lunette en or rouge appliquée avec 8 vis apparentes en or gris. Cadran argenté guilloché dit petite tapisserie avec guichet de la date à 4h30 et trois cadrans, index appliqués luminescents et aiguilles dorées de style bâton. Couronne et boutons poussoirs. Bracelet en or rouge à boucle déployante d'origine - Mouvement mécanique à remontage automatique signé - Calibre 2385 D - 39 mm - Poids brut : 238,8 g - Extrait de registre Audemars Piguet daté du 12 Mars 2018 et un maillon.

25000 / 30000 €



154

Bague en or sertie en son centre d'un diamant calibrant environ 1,6 carat épaulé de deux saphirs de taille poire dans un entourage de diamants totalisant environ 0,50 carat - Poids brut : 7,3 g

7400 / 8400 €



155

Solitaire en or gris centré d'un diamant de taille ronde de 4,22 carats - Poids brut : 4,2 g - Certificat du Riviera Gem Lab en date du 03/01/22 attestant un poids de 4,22 carats, une couleur M et une pureté VVS1

20000 / 25000 €



156

Bague jonc en or gris centrée d'un diamant de taille émeraude carrée de 2,23 carats - Poids brut : 12,6 g - Le diamant est accompagné d'un rapport d'analyse gemmologique du laboratoire HRD Anvers n°07004602006 datant du 06/03/2007 attestant son poids de 2,23 carats, sa couleur K et sa pureté VS1 - Sans fluorescence

5700 / 6300 €



157

CARTIER - Montre "Ballon bleu" - Réf 3001 - Montre bracelet en acier - Boitier rond - Fond vissé plein - Cadran rayonnant argenté et guilloché au centre avec index chiffres romains peints, aiguilles glaive en acier bleui, seconde centrale et guichet dateur à 3h - Mouvement automatique - Bracelet acier à double boucle déployante signé Cartier - Signée et numérotée - D : 42 mm - Ecrin et certificat de garantie

2000 / 4000 €



158

Bague pompadour en or et platine centrée d'un saphir d'environ 1,5 carat dans un entourage de diamants totalisant environ 2 carats - Poids brut : 5,8 g

1200 / 1600 €



159

Bague en or centrée d'un diamant d'environ 0,90 carat de très belle couleur et de bonne pureté dans un entourage de diamants totalisant environ 1 carat - Poids brut : 6,4 g

1700 / 2300 €



160

Beau bracelet jonc ouvrant en or centré d'un pavage de diamants totalisant environ 3 carats - Poids brut : 28,5 g

2000 / 2500 €



161

Bague Tourbillon en platine sertie de diamants le centre calibrant environ 0,65 carat - - Poids brut : 4,6 g

1700 / 2000 €



162

Collier ornée de deux motifs sertis de brillants retenant un jade gravé - Poids brut : 19 g - Dimensions du jade : 5 x 3 cm

1700 / 2000 €



163

Bracelet rigide ouvrant en or gris à motif de nœud serti de brillants - Poids brut : 36,7 g

2450 / 2850 €



164

Bracelet ligne en or serti de rubis calibrés et de diamants retenant en son centre un motif serti d'un diamant central d'environ 0,70 carat entouré de diamants - Poids brut : 14,5 g - L : 17 cm

2800 / 3300 €



165

Broche en or formant draperie sertie de brillants - Poids brut : 8,8 g - 6 x 3,5 cm

1700 / 2000 €



166

Bague en or ornée d'un saphir épaulé de deux pavages de brillants - Poids brut : 13,1 g

950 / 1100 €





167

Bague en or sertie de saphirs dans un entourage de brillants - Poids brut : 9,1 g

830 / 980 €



168

Barrette en or ornée d'un saphir et de diamants - Poids brut : 6,3 g

530 / 650 €



169

Broche "fleur" en or enrichie de saphirs, de saphirs calibrés et de brillants - Poids brut : 14,8 g - H : 6 cm - l : 3 cm

2100 / 2500 €



170

Bague carrée en or ornée d'un pavage de brillants - Poids brut : 6,3 g

640 / 780 €



171

Bague boule en or sertie d'un pavage de diamants totalisant environ 1,3 carat - Poids brut : 9,2 g

350 / 480 €



172

Bague fleur en deux ors sertie de diamants - Poids brut : 7,4 g

250 / 350 €



173

Importante bague en or gris torsadé à motif tressé sertie de pavages de diamants noirs et blancs - Poids brut : 20,7 g

700 / 900 €



174

Bague étoile filante en or gris sertie d'un pavage de diamants - Poids brut : 8 g

300 / 500 €



175

Bague en or gris de forme carré sertie d'un pavage de diamants noirs et blancs - Poids brut : 10,8 g

350 / 450 €



176

CHAUMET - Bague jonc bombé en or - Signée et numérotée - Poids brut : 9,5 g

300 / 500 €



177

Bague bombée en deux ors sertie d'un pavage de citrines dans un entourage de diamants - Poids brut : 23,2 g

800 / 1200 €



178

Bague en or gris centrée d'une probable pierre de lune facettée dans un entourage de diamants - Poids brut : 9,5 g

250 / 350 €

179



Bague en or centrée d'une émeraude de taille émeraude d'environ 1,5 carat épaulée de 8 lignes de diamants - Poids brut : 12,4 g

600 / 900 €

180



Bague boule en or sertie d'un pavage de diamants et émeraudes (manques) - Poids brut : 8 g

300 / 500 €

181



Monture de bague en platine - 6,1 g

200 / 250 €

191



Bague Art déco en or gris et platine centrée d'un diamant de taille coussin ovale calibrant environ 1 carat - Poids brut : 4 g

2000 / 2500 €

192



Bague design en or gris centrée d'un saphir de taille ovale - Poids brut : 6,6 g

500 / 600 €

193



Bague fleur en or centrée d'un beau rubis de taille ovale dans un entourage de diamants de taille navette et de brillants totalisant environ 1,5 carat - Poids brut : 5,4 g

2900 / 3500 €

194



Chaîne en or gris et son pendentif navette serti d'un pavage de diamants et de pierres violettes - Poids brut : 12 g

400 / 600 €

195



CHOPARD - Bague "Happy diamond" en or centrée de d'un cœur avec diamant mobile en serti clos - Signée et numérotée - Poids brut : 5 g

1000 / 1500 €

196



Bague Toi et moi en or gris sertie de deux saphirs de taille ovale dans un entourage de diamants - Poids brut : 5,4 g

1500 / 2000 €

197



Bague entrelacs en or ornée de deux diamants dans un entourage de diamants - Poids brut : 4,9 g

900 / 1200 €

198



Bague Art déco en platine centrée d'un diamant d'environ 1,5 carat dans un entourage de diamants - Poids brut : 4,2 g

7000 / 8000 €

199



Bague en or gris et platine centrée d'un diamant d'environ 1,4 carat épaulé de deux diamants - Poids brut : 4,5 g

4000 / 6000 €

200



Bague Toi et moi en or gris et platine ornée de deux diamants d'environ 0,60 carat chacun dans un entourage de diamants - Poids brut : 6,8 g

4500 / 5000 €

201



Bague en or ornée d'une émeraude cabochon épaulée de diamants - Poids brut : 9 g - Tour de doigt : 63

2900 / 3200 €

202



Pendentif en or serti d'émeraudes, de brillants et de saphirs gravés de feuille - Poids brut : 16,2 g - 4 cm x 3 cm

2000 / 2500 €

203



Bague en or ornée d'un diamant central dans un pavage de diamants - Poids brut : 4,4 g

1350 / 1650 €

204



Bague en or ornée d'une très belle émeraude de taille rectangulaire épaulée de deux brillants - Poids brut : 7,5 g - Tour de doigt : 52

3600 / 4000 €

205



Bague en or noir ornée d'une émeraude épaulée de brillants - Poids brut : 9,8 g - Tour de doigt : 52/53

1700 / 2000 €

206



Bague en or et argent ornée d'une tanzanite dans un important entourage de diamants et épaulée de diamants - Poids brut : 7,8 g

2000 / 2500 €

207



Bague en or ornée d'un diamant épaulé de diamants - Poids brut : 4,4 g

1050 / 1250 €

208



Bague en or de deux tons de forme géométrique hexagonale pavée de brillants - Poids brut : 10,3 g - Tour de doigt : 51/52

910 / 980 €

209



Paire de boucles d'oreilles "Volutes" en or ornées de perles entourées d'émeraudes et de brillants - Poids brut : 29 g - H : 2,5 cm

3600 / 4000 €

210



Bague en or gris ornée d'une perle (11,5 mm) soulignée et épaulée de brillants - Poids brut : 6,5 g - Tour de doigt : 51

830 / 980 €

211



Bague Pompadour en or centrée d'un saphir de taille ovale d'environ 1,20 carat dans un entourage de diamants - Poids brut : 5 g

250 / 350 €



212



MAUBOUSSIN - Bague "Perle d'or mon amour" en or gris centrée d'une perle de culture gold dans un entourage de diamants blancs et cognacs en alternance - Signée et numérotée - Poids brut : 7,9 g

1500 / 2000 €

213



Pendentif ovale en or serti d'une émeraude de taille ovale d'environ 3,8 carats dans un entourage de diamants - Poids brut : 17,6 g

900 / 1500 €

214



MAUBOUSSIN. Paris - Bague "Chance of love" en or gris centrée d'un brillant d'environ 0,25 carat épaulé de quatre lignes de brillants. Signée et numérotée. Poids brut : 3,7 g

1000 / 1500 €

215



Bague en or gris centrée d'un saphir de taille émeraude d'environ 2,8 carats dans un entourage de diamants - Poids brut : 7 g

1900 / 2500 €

216



Solitaire en or centré d'un diamant de taille brillant d'environ 2 carats épaulé de diamants calibrés et de diamants baguette - Poids brut : 7,2 g

10000 / 15000 €

217



Bague marquise en or gris ornée de diamants dont un plus important de 0,60 carat dans un entourage de diamants le tout totalisant environ 1,60 carat - Poids brut : 6,2 g

2500 / 3000 €

218



MAUBOUSSIN. Bague "My First Madam" sertie d'un péridot de taille ovale pesant environ 3 carats épaulée de deux plaques de nacre. Signée et numérotée. Poids brut : 10 g

800 / 1200 €

219



Pendentif fleur en deux ors serti de citrines et de diamants - Poids brut : 20 g

750 / 950 €

220



O. J. FERRIN - Beau bracelet rigide godronné figurant une panthère tenant un anneau dans sa gueule - La tête est sertie d'un pavage de diamants et les yeux sont sertis d'émeraudes - Poids brut : 42,7 g

2000 / 2500 €

221



Alliance en platine sertie de brillants - Poids brut : 2,4 g - Tour de doigt : 52

420 / 580 €

222



Bague en or ornée d'une émeraude dans un pavage de brillants - Poids brut : 12 g - Tour de doigt : 56

660 / 780 €

223



Bague en or de deux tons ornée d'un brillant central épaulé de lignes de diamants - Poids brut : 8,3 g - Tour de doigt : 50

950 / 1100 €



224

Bague fleur en or et pierre dure centrée d'un brillant - Poids brut : 21 g

830 / 980 €



225

Bague en or ornée d'un diamant taillé en rose - Poids brut : 4,4 g

420 / 580 €



226

Bague en or ornée d'un saphir dans un entourage de brillants. Poids brut : 4,2 g - Tour de doigt : 50

1050 / 1250 €



227

Bague "fleur" en or ornée d'un brillant central d'environ 0,65 carat dans un entourage de brillants - Poids brut : 4,1 g

1050 / 1250 €



228

Paire de boucles d'oreilles en or ornées d'un brillant - Poids brut : 4,6 g

530 / 650 €



229

Bague en or ornée d'un brillant solitaire d'environ 0,45 carat - Poids brut : 6,8 g - Tour de doigt : 54

610 / 750 €



230

Bague en or ornée de lignes de brillants - Poids brut : 12,4 g - Tour de doigt : 59/60

830 / 980 €



231

Bague en or gris centrée d'un saphir de taille ovale agrémenté de deux lignes de diamants - Poids brut : 6,2 g

1700 / 2500 €



232

Bague Tank en or centrée d'un diamant calibrant environ 1,10 carat dans un entourage de diamants totalisant environ 0,90 carat - Poids brut : 15,3 g

7000 / 9000 €



233

Bague en or centrée d'un motif orné de diamants - Poids brut : 6,4 g

500 / 700 €



234

Pendentif en or serti de pavage de diamants totalisant environ 1 carat et de trois perles de culture - Poids brut : 5,5 g

300 / 500 €



235

Bague Pompadour en or gris centrée d'une émeraude de taille émeraude d'environ 3,4 carats dans un entourage de diamants totalisant environ 1,10 carat - Poids brut : 5,8 g

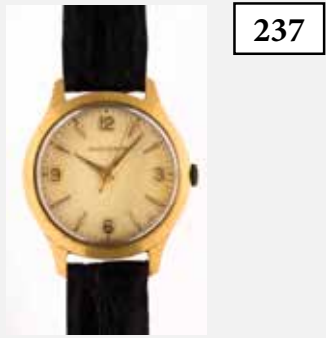
1400 / 1800 €



236

CARTIER - Must de - Alliance trinity en trois ors - Signée - TDD : 51

400 / 600 €



237

JAEGER LECOULTRE - Montre en or années 50/60 - Cadran beige avec index à chiffres arabes - Mouvement mécanique - Bracelet en crocodila noir et boucle ardillon en métal rapportée - Poids brut : 38,5 g

1200 / 1800 €



238

Solitaire en or gris centré d'un diamant d'environ 3 carats - Poids brut : 4,8 g

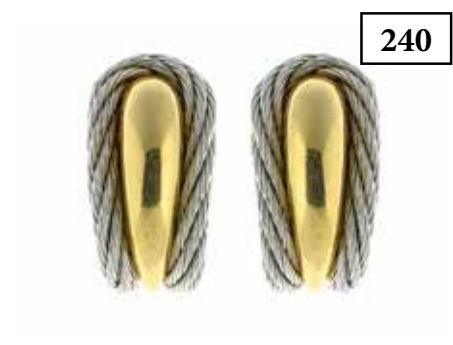
18000 / 24000 €



239

FRED - Broche nœud "Force 10" en or jaune et acier torsadé - Signée - Poids brut : 23 g

550 / 750 €



240

FRED - Paire de boucles d'oreille "Force 10" en or jaune et acier torsadé - Signée - Poids brut : 13,9 g (manque une tige)

550 / 750 €



241

Photo sur demande

Collier Négligé en or serti de diamants - Poids brut : 4,2 g

1050 / 1250 €



242

Broche "Coq" en argent et vermeil enrichie de pierres - Poids brut : 14,2 g

170 / 200 €



243

Bague Toi et Moi en or ornée d'un saphir et d'un diamant séparés de diamants - Poids brut : 2,6 g - Tour de doigt : 53

950 / 1100 €



244

Bracelet en or orné de grenats cabochons et de diamants - Poids brut : 9 g - L : 16 cm

530 / 650 €



245

Bague en or et platine serti de diamants - Poids brut : 6,9 g

1100 / 1600 €



246

Importante broche en or gris serti de brillants - Poids brut : 26,5 g - 4,5 x 4,5 cm

2000 / 2500 €



247

Paire de dormeuses en or et argent ornées d'une chute de diamants retenant un motif serti d'une perle (7 mm) entourée de diamants - Poids brut : 6,3 g

2000 / 2500 €





248

Bague 1940 en or sertie de diamants - Poids brut : 7,8 g

530 / 650 €



249

Paire de boucles d'oreilles en or enrichies de cristal et de brillants - Poids brut : 29,1 g

1350 / 1650 €



250

Broche "feuille" en or enrichie de rubis et de brillants - Poids brut : 8,6 g

720 / 850 €



251

CHANEL - Bague "Coco crush" en or gris à motif matelassé en croisillon - Signée et numérotée - T 48 - 12,6 g

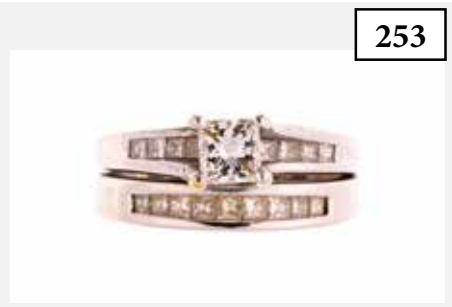
800 / 1200 €



252

Bague contemporaine en or gris sertie de trois diamants blancs - Poids brut : 14,4 g

1000 / 1500 €



253

Bague en or gris centrée d'un diamant de taille princesse et de deux lignes de diamants calibrés - Poids brut : 6,1 g

1000 / 1500 €



254

MAUBOUSSIN - Paris - Bague "Mes couleurs à toi" en or gris ornée au centre d'une topaze de forme triangulaire dans un entourage de brillants - Signée et numérotée - Poids brut : 7 g - Tour de doigt : 52

600 / 800 €



255

Bague circulaire en or et platine centrée d'un diamant d'environ 0,50 carat dans un entourage de diamants totalisant environ 0,80 carat - Poids brut : 5 g

850 / 1050 €



256

Bague en or centrée d'un diamant en serti clos d'environ 1,55 carat de belle qualité épaulé de diamants baguette - Poids brut : 9,6 g

10000 / 14000 €



257

Bague en or centrée d'un rubis de taille ovale d'environ 2,1 carats épaulé de diamants de taille baguette en chute - Poids brut : 7,2 g

1900 / 2400 €



258

JAEGER LECOULTRE - Montre en or années 50/60 - Cadran doré avec index baton - Mouvement automatique - Bracelet en cuir bleu et boucle ardillon en métal rapportés - Poids brut : 42,7 g

1200 / 1800 €



259

Bague en or centrée d'un saphir de taille ovale d'environ 1,8 carat épaulé de diamants de taille baguette - Poids brut : 8,5 g

2000 / 2500 €

260



Christian DIOR - Portefeuille compagnon en cuir verni monogrammé rouge

100 / 200 €

261



Broche en or ornée d'un camée sur agate stylisant un profil féminin - Poids brut : 34,4 g - 5 x 4 cm

1050 / 1250 €

262



Bague en or ornée d'un camée stylisant un profil féminin - Poids brut : 14 g

720 / 850 €

263



Bague en or ornée d'un camée sur agate - Epoque 19ème - Poids brut : 7,3 g

1050 / 1250 €

264



Chevalière en or gravée d'armoiries - Poids brut : 6 g - Tour de doigt : 55

1050 / 1250 €

265



Chevalière en or gravée d'armoiries surmontées d'une couronne - Poids brut : 16 g - Tour de doigt : 49

1550 / 1850 €

266



Broche "feuille" en or ornée de perles et de diamants - Poids brut : 7,8 g

500 / 650 €

267



Bague en platine ornée d'une perle épaulée de diamants - Poids brut : 6,7 g - Tour de doigt : 50

950 / 1100 €

268



Bague en or ornée d'une émeraude entourée de brillants - Poids brut : 7,6 g - Tour de doigt : 54

1350 / 1650 €

269



Bague en or ornée d'un cabochon de turquoise dans un entourage de diamants - Poids brut : 10,7 g

720 / 850 €

270



Broche "Lapin" en or ornée d'un cabochon de turquoise, l'œil en rubis - Poids brut : 6,7 g

640 / 780 €

271



ROLEX - Montre vintage en acier - Circa 1953/1954 - Boîtier rond - Cadran beige repeint - Mouvement mécanique - Bracelet en cuir noir et boucle ardillon pas d'origine

/ €

272



Bague dôme en or gris serti de diamants totalisant environ 1,40 carat - Poids brut : 9 g

1100 / 1500 €

273



CARTIER. Alliance "Love" en platine - 2001 - Signée et numérotée - 9,2 g - Tour de doigt 50 - Dans son écrin

700 / 1000 €

274



FRED - Bague "Success" en or rose serti d'une ligne de diamants - Poids brut : 9 g

1200 / 1800 €

275



CARTIER. Bague jonc en or gris - 1992 - Signée et numérotée - 10,3 g - Tour de doigt : 52 - Dans son écrin

750 / 950 €

276



CARTIER. Alliance en or - 1992 - Signée et numérotée - 2,5 g - Dans son écrin

200 / 300 €

277



Collier couture en or orné d'émeraudes de taille émeraude totalisant environ 10 carats et de cabochons de rubis totalisant environ 28 carats et de diamants totalisant environ 2,5 carats - Poids brut : 155,2 g

9500 / 11500 €

278



Belle marquise en or gris serti de diamants totalisant environ 1,3 carat - Poids brut : 7,8 g

550 / 750 €

279



MAUBOUSSIN - Paris - Bague "Etoile de beauté" en or gris ornée au centre d'une étoile serti de brillants avec plaques de nacre - Signée et numérotée - Poids brut : 12 g - Tour de doigt : 56

1000 / 1500 €

280



Solitaire en or centrée d'un brillant de belle qualité d'environ 1,5 carat épaulé de diamants - Poids brut : 4,4 g

10000 / 15000 €

281



Solitaire en or gris centré d'un diamant de belle qualité d'environ 1,2 carats - Poids brut : 3,3 g

6000 / 7000 €

282



Très beau bracelet en or gris serti de diamants totalisant environ 8 carats - Poids brut : 17,3 g

3300 / 4300 €

283



Demi alliance en or gris serti de 9 diamants totalisant environ 0,45 carat - Poids brut : 4,1 g

200 / 400 €

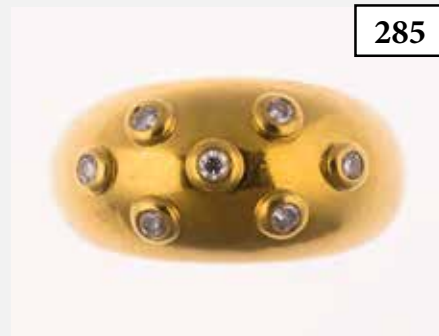




284

Bague en or centrée d'un diamant de taille brillant d'environ 0,50 carat épaulé de ligne de diamants - Poids brut : 6 g

700 / 900 €



285

Bague boule en or agrémentée de diamants en serti clos - Poids brut : 10,2 g

280 / 380 €



286

Bague boule plumage en or sertie de pierres bleues calibrées - Poids brut : 11,8 g

300 / 400 €



287

UNIVERSAL - Montre bracelet de dame en or gris - Bracelet ruban en or gris - Lunette ornée de diamants - Poids brut : 37,6 g

750 / 950 €



288

OMEGA - Montre en or - Boîtier circulaire - Cadran beige avec index à chiffres arabes - Aiguilles glaive - Cadran des secondes à 6h - Bracelet avec fermoir cassé probablement à ressouder - Poids brut : 64,6 g

900 / 1300 €



289

BAUME & MERCIER - Montre en or - Boîtier circulaire - Cadran beige à index bâtons - Bracelet en cuir verni noir et boucle ardillon apportés - Poids brut : 28,4 g

500 / 800 €



290

HAMILTON - Chronographe "Khaki" bracelet en acier - Boîtier rond à fond vissé - Lunette tournante - Cadran noir avec 3 compteurs or, dateur à 3 heures - Mouvement automatique - Cadran, boîtier et mouvement signés - D : 39 mm

300 / 500 €



291

Bracelet ligne en or sertie de 38 diamants totalisant environ 2 carats - Poids brut : 8,7 g (Manque 1 brillant)

850 / 1050 €



292

BUCCELLATI Gianmaria - Long sautoir en argent - 97,8 g - L : 93 cm

1050 / 1350 €



293

DIOR - Bague "Muguet" en or gris avec breloque fleur centrée d'un diamant - Signée - Poids brut : 5,1 g

740 / 880 €



294

Broche ou clip couture en or ornée de diamants totalisant environ 0,75 carat - Poids brut : 31,7 g

1500 / 2000 €



295

Pendentif en or centré d'une pièce romaine surmontée de deux saphirs - Poids brut : 11,6 g

300 / 500 €

296



Bague en or centrée d'un rubis ovale probablement Birman d'environ 1,7 carat épaulé de diamants - Poids brut : 5,1 g

1500 / 1800 €

297



CARTIER - Alliance en or gris monogrammé - Signée et numérotée - 6 g - Tour de doigt 60

600 / 800 €

298



Bague Rivière en or gris ornée d'un saphir de taille ovale d'environ 6,7 carats épaulé de diamants de taille baguette en chute - Poids brut : 6,4 g

1900 / 2500 €

299



Dans le goût de Dinh VAN - Bague couture en deux ors - 10,9 g

400 / 600 €

300



Bracelet en or serti de pierres blanches - Poids brut : 36,6 g

1000 / 1400 €

301



Paire de boucles d'oreilles dormeuses en or serties de diamants - Poids brut : 3,8 g

530 / 650 €

302



Pendentif « volute » en or serti de diamants - Poids brut : 5,6 g

530 / 650 €

303



Bague en or serti de trois diamants - Poids brut : 6,3 g

610 / 750 €

304



Bague 1940 en or et platine ornée d'une ligne de diamants et d'une ligne de pierres rouges calibrées - Poids brut : 9,8 g

720 / 850 €

305



Bague 1940 en or ornée d'un brillant central épaulé de diamants - Poids brut : 8,5 g

750 / 880 €

306



Broche en or à motif d'oiseaux enrichis de diamants et d'une perle - Poids brut : 2,7 g

640 / 780 €

307



Croix en or jaune filigrané ornée de diamants et de perles - Poids brut : 3,1 g

610 / 750 €

Joierie & Horlogerie de Collection du 8 février 2022



308

Chevalière en or gravée d'armoiries - Poids brut : 10 g -  
Tour de doigt : 56

530 / 650 €



309

Bague fleur en or ornée d'un diamant central dans un  
entourage de diamants - Poids brut : 4 g

610 / 750 €



310

Paire de boucles "rosaces" en or d'époque 19ème pavée  
de diamants taillés en rose - Poids brut : 5,4 g

950 / 1100 €



311

FRED - Bague "Pain de sucre" en or rose centrée d'un  
cabochon à pans de quartz rose (probablement amovible  
et interchangeable) dans un entourage de petits  
diamants taille brillant. Signée et numérotée. Poids brut  
: 14,1 g

2000 / 2500 €



312

Michel HERBELIN - Montre "Newport" en acier et  
or - Boîtier rond avec cadran nacré - Index diamants  
- Guichet par date à 6h - Bracelet à boucle déployante  
acier et or - Poids brut : 75,4 g

350 / 450 €



313

Chevalière en deux ors centrée d'un diamant d'environ  
0,25 carat - Poids brut : 10,1 g

300 / 400 €



314

ROLEX - Montre de dame en deux ors - Boîtier carré à  
fond beige -Mouvement mécanique - Poids brut : 29,4 g

800 / 1200 €



315

Bague en or centrée d'une demi-perle Mabé - Cheveu -  
Poids brut : 9,1 g

150 / 250 €



316

MAUBOUSSIN - Bague "Étoile Divine" composée d'un  
motif pyramidal en ébène, retenant en son centre une  
étoile asymétrique - Monture au dessin géométrique en  
or gris - Signée et numérotée - Poids brut : 9,9 g

300 / 400 €



317

2 pièces de 20 dollars américains en or - 66,9 g

2400 / 3000 €



318

2 pièces de 20 dollars américains en or - 67 g

2400 / 3000 €



319

2 pièces de 10 dollars américains en or - 33,5 g

1200 / 1500 €





320

Lot d'une pièce de 20 francs 1819 et deux pièces de 10 francs 1866 et 1912 - 12,9 g

400 / 600 €



321

Bague en or formée de godrons retenant un saphir et un brillant - Poids brut : 13,4 g - Tour de doigt : 53

720 / 850 €



322

Bague en or ornée de deux lignes de saphirs calibrés séparées d'une ligne de brillants formant Toi et Moi - Poids brut : 4,2 g

610 / 750 €



323

Bague en or jaune ornée de brillants en pavage - Poids brut : 4,5 g

610 / 750 €



324

Bague en or ornée d'un diamant navette entre deux lignes de brillants - Poids brut : 10,4 g

610 / 750 €



325

Alliance en or gris sertie de brillants - Poids brut : 3,6 g - Tour de doigt : 53

610 / 750 €



326

Bague en or de deux tons ornée d'un pavage de diamants - Poids brut : 6,7 g

610 / 750 €



327

Alliance en or gris composée de deux lignes de saphirs calibrés alternés de brillants - Poids brut : 7,8 g - Tour de doigt : 53

610 / 750 €



328

Bague en or ornée d'un diamant épaulé de deux diamants - Poids brut : 2,8 g

720 / 850 €



329

Bague en or ornée d'un saphir épaulé de lignes de saphirs calibrés et de diamants - Poids brut : 5,2 g

530 / 650 €



330

Bague en or ornée d'un diamant, de rubis, d'émeraude et de saphirs en serti étoilé - Poids brut : 5,8 g

530 / 650 €



331

Bague en deux ors centrée d'une pierre noire figurant une sphinge - Poids brut : 9 g - Usures

160 / 260 €

332



Bague jarretière en or ornée de diamants totalisant environ 0,80 carat - Poids brut : 3,1 g

300 / 500 €

333



Solitaire en or gris et platine centré d'un diamant totalisant environ 0,25 carat (cassure) - Poids brut : 2,7 g

100 / 150 €

334



Bracelet jonc ouvrant en or filigrané - 54,3 g

1500 / 2000 €

335



Triple alliance en trois ors - 5,2 g

250 / 450 €

336



Demi alliance en or ornée de 5 diamants totalisant environ 0,5 carat - Poids brut : 3 g

200 / 400 €

337



Collier en or à maille anglaise - 24,6 g

660 / 780 €

338



Bague en or gris centrée d'une perle de culture (10,6 mm) dans un entourage de diamants - Poids brut : 4,9 g

300 / 500 €

339



Chaîne soudée en or et son pendentif centrée d'une pièce de 100 francs Napoléon III - Barre - 1869 - 66,8 g

1800 / 2400 €

340



Bracelet en deux ors serti de brillants et de saphirs calibrés - Poids brut : 30,9 g

700 / 1000 €

341



Bague en or ornée d'un saphir ovale épaulé de 4 brillants et de deux lignes de brillants - Poids brut : 6 g

530 / 650 €

342



Bague en or ornée d'un saphir dans un entourage de brillants - Poids brut : 3 g

530 / 650 €

343



Bague navette en or ornée d'un saphir épaulé de lignes de saphirs calibrés dans un pavage de brillants - Poids brut : 3,4 g

420 / 580 €

344



Bague en or ornée de lignes de brillants - Poids brut : 8,2 g - Tour de doigt : 53 - (égrisures et choc)

420 / 580 €

345



Bague jarretière en or ornée de rubis séparés de brillants - Poids brut : 5,5 g

420 / 580 €

346



Bague en or ornée de lignes de brillants - Poids brut : 8,4 g

500 / 650 €

347



Bague en or gris sertie de brillants - Poids brut : 14 g

500 / 650 €

348



Bague en or ornée d'un brillant central épaulé de deux lignes de brillants - Poids brut : 5,1 g

530 / 650 €

349



Bague en or ornée d'un saphir dans un entourage de brillants - Poids brut : 5 g

420 / 580 €

350



Bague en or ornée d'un saphir épaulé de lignes de saphirs calibrés et de lignes de brillants - Poids brut : 7,5 g

420 / 580 €

351



Bracelet jonc rigide torsadé en or serti de diamants - Poids brut : 21,4 g

550 / 650 €

352



Sautoir en or filigrané alterné de boules de corail épaulée de perles de culture - Poids brut : 39 g

1400 / 1800 €

353



Epingle en or surmontée d'un fixé sous verre représentant un chien - Poids brut : 7,8 g

320 / 420 €

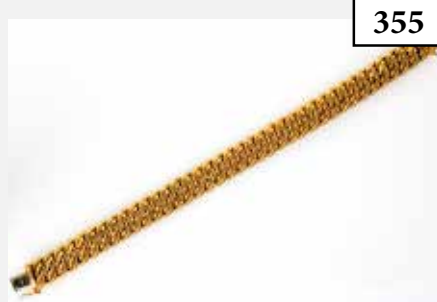
354



Gourmette en or - 15,6 g

420 / 550 €

355



Bracelet à maille américaine en or - 23,9 g

630 / 780 €



356



Chaîne en or - 20,7 g

540 / 650 €

357



Paire de boutons de manchette centrée de pièces de 20 francs Napoléon en or - 15,1 g

450 / 550 €

358



Collier en or - 12,6 g

330 / 450 €

359



MONTBLANC - Stylo à plume "Meisterstück" numéro 149 laqué noir - Signé et numéroté

150 / 250 €

360



MONTBLANC - Stylo à bille "Meisterstück" laqué bordeaux - Signé et numéroté (Accident au niveau de la bague)

50 / 80 €

361



MONTBLANC - Stylo à bille rétractable "Meisterstück" laqué bordeaux - Signé et numéroté

100 / 150 €

362



Bague en or sertie de pierres violettes - Poids brut : 8,9 g

210 / 410 €

363



Bague en or centrée d'une émeraude de taille ovale dans un pavage de diamants - Poids brut : 9 g

250 / 450 €

364



Bague en or centrée d'un rubis de taille poire et d'un pavage de diamants - Poids brut : 8,1 g

230 / 430 €

365



Bague en deux ors sertie de diamants - Poids brut : 6,4 g

200 / 400 €

366



Bague en or centrée d'un rubis de taille ovale d'environ 0,8 carat épaulé de deux lignes de diamants - Poids brut : 4,5 g

300 / 500 €

367



OMEGA - Montre en or 14 Kt - Boîtier circulaire - Cadran beige avec index - Secondes à 6h - Bracelet en cuir noir et boucle ardillon en métal rapportés - Poids brut : 39,3 g

400 / 600 €

## Joierie & Horlogerie de Collection du 8 février 2022



**368**

GUCCI - Montre "Pantheon" en acier - Cadran nacré marron - Mouvement automatique - Boîte, papiers et maillons

300 / 500 €



**369**

Broche en or ornée de perles probablement fines et centrée d'un diamant - Poids brut : 6,4 g

180 / 250 €



**370**

Paire de pendants d'oreille en or gris figurant des maillons sertis de diamants terminés par des œufs sertis de pierres roses (probablement rubis) - Manque une poussette - Poids brut : 7,3 g

150 / 180 €



**371**

CARTIER - Pendulette baignoire de bureau ou réveil de table en métal doré et laque noire - Cadran à fond blanc à chiffres romains - Mouvement à quartz - Fonction réveil manuel - Lot vendu sur autorité de justice. Frais judiciaires : 14,28 %

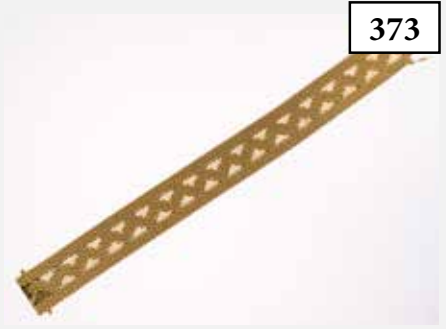
100 / 300 €



**372**

CARTIER - Pendulette de bureau ou réveil de table de type borne en métal doré et laque noire - Cadran à fond blanc à chiffres romains - Mouvement à quartz - Fonction réveil manuel - Lot vendu sur autorité de justice. Frais judiciaires : 14,28 %

100 / 300 €



**373**

Bracelet ruban en or - 52,5 g

1400 / 1800 €



**374**

LONGINES - Circa 2001 - Montre en acier - Cadran doré à index bâtons appliqués - Trotteuse centrale et guichet dateur à trois heures - Lunette en métal doré ciselé avec chiffres romains - Mouvement à quartz - Boîtier, cadran et bracelet signés - Surboîte, maillon et papiers

100 / 200 €



**375**

Bague en or gris centrée d'une perle de culture (8,2 mm) dans un entourage de diamants - Poids brut : 6,2 g

200 / 300 €



**376**

Bague en deux ors centrée d'un motif circulaire serti de diamants - Poids brut : 3,4 g

200 / 300 €



**377**

OMEGA - Montre bracelet de dame en or "Lady Matic" - Bracelet ruban - Poids brut : 50,1 g

1000 / 1500 €



**378**

Bague en or centrée d'un saphir de taille émeraude épaulé de 6 diamants totalisant 0,60 carat environ - Poids brut : 14,5 g

450 / 650 €



**379**

Collier en deux ors centré d'un diamant en serti clos - Poids brut : 18 g

450 / 650 €



380

Bague cœur en or centrée d'une émeraude de taille cœur dans un entourage de diamants totalisant environ 1,1 carat - Poids brut : 5,8 g

300 / 500 €



381

Bague en or centrée d'un rubis de taille ovale d'environ 6,2 carats épaulé de six diamants totalisant environ 0,50 carat - Poids brut : 5,9 g

500 / 700 €



382

Bague bandeau en or sertie de cinq rubis de taille ovale encadrés de ligne de diamants - Poids brut : 12,1 g

500 / 700 €



383

Pendentif en or centré d'un cabochon de rubis de taille poire dans un entourage de diamants totalisant environ 2 carats - Poids brut : 9 g

900 / 1100 €



384

Paire de boucles d'oreille en or 14 Kt sertie de saphirs calibrés et de diamants - Poids brut : 6,3 g

200 / 300 €



385

Paire de créoles en or sertie de saphirs calibrés et de diamants - Poids brut : 4,6 g

150 / 250 €



386

Paire de créoles en or sertie d'émeraudes calibrées et de diamants - Poids brut : 4,9 g

150 / 250 €



387

Paire de boucles d'oreille en or sertie de rubis calibrés et de diamants - Poids brut : 4 g

150 / 250 €



388

Paire de boucles d'oreille en or sertie de diamants - Poids brut : 5 g

150 / 250 €



389

Bracelet ligne en deux ors sertie de diamants et d'émeraudes calibrées - Poids brut : 17,8 g

700 / 900 €



390

Bracelet ligne en deux ors sertie de diamants et de 14 rubis de taille ovale totalisant environ 12 carats - Poids brut : 17,5 g

600 / 800 €



391

Paire de pendants d'oreilles en or et bois noir sculpté - Poids brut

300 / 500 €





392

Bague bandeau ajouré en or centrée d'un saphir de taille ovale d'environ 1,3 carat, de deux émeraudes de taille ovale dans un entourage de diamants totalisant environ 1,7 carat - Poids brut : 11,4 g

1300 / 1800 €



393

Bague de style Art déco en or gris centrée d'onyx et de diamants - Poids brut : 5,9 g

400 / 600 €



394

LONGINES - Montre en or - Cadran doré à index bâtons appliqués - Trotteuse centrale - Mouvement mécanique à remontage manuel - Bracelet et boucle ardillon rapportés - Poids brut : 32 g

380 / 450 €



395

Paire de boucles d'oreille en deux ors centrée d'améthystes carrées dans un entourage de diamants - Poids brut : 11,5 g

420 / 480 €



396

Demi-alliance en or ornée de 7 diamants totalisant environ 0,4 carat - Poids brut : 3,4 g

210 / 250 €



397

OMEGA - Montre bracelet "Seamaster Titane 120M" - Vers 1986 Montre-bracelet en titane avec incrustations dor sur la lunette - Cadran titane, index peints, aiguilles dorées, trotteuse centrale et date par guichet à 3 heures - Mouvement à quartz cal 142-1422 - Bracelet titane à boucle déployante, trois maillons supplémentaires - 25 x 31 mm - Boite, papier, garantie

200 / 400 €



398

Collier de perles de culture blanches et roses

150 / 250 €



399

Porte-louis en or - 27,5 g

740 / 940 €



400

JAEGER LECOULTRE - Montre en acier - Boitier rond - Cadran beige taché à chiffres arabes - Mouvement mécanique - Bracelet en crocodile noir et boucle ardillon rapportés

300 / 500 €



401

Bague en or gris centrée d'une émeraude de Colombie de taille émeraude d'environ 1,65 carat épaulée de deux diamants troidias - Poids brut : 3,8 g - Rapport du Laboratoire Gem Paris en date du 28 Juillet 2021 avec avis d'origine géographique attestant Colombie

2400 / 2800 €



402

Bague en or gris centrée d'un saphir de taille ovale d'environ 1 carat dans un entourage de diamants - Poids brut : 3,5 g

280 / 350 €



403

Paire de boutons de manchette en or avec motifs noirs cannelés - Poids brut : 13,1 g

430 / 580 €

404



Paire de boutons de manchette en or 22 carats - Signés et numérotés - 24,3 g

1500 / 2000 €

405



Alliance en deux ors ornée de diamants totalisant environ 0,40 carat - poids brut : 2,6 g

220 / 280 €

## CONDITIONS GÉNÉRALES DE VENTE

Les ventes aux enchères se font expressément au comptant. L'adjudicataire doit acquitter par lot, en sus du montant de l'enchère et des frais d'expédition éventuels, les frais et les taxes suivants : **27%** (22,5 % HT + TVA sauf livres 25,59% HT + TVA) pour les ventes volontaires et **14,28%** (11,90 % HT + TVA) pour les ventes judiciaires. Pour participer aux enchères en live ou déposer un ordre d'achat secret, l'enchérisseur s'engage à payer en sus des montants ci-dessus, les frais y afférent, notamment ceux d'INTERENCHERES LIVE (3 % HT + TVA au jour de la rédaction des présentes, susceptible de modifications ultérieures) ou de DROUOT ONLINE (1,5% HT + TVA au jour de la rédaction des présentes, susceptible de modifications ultérieures). La TVA sur les frais est rétrocédée à l'adjudicataire sur présentation, dans les délais légaux, des justifications d'exportation.

Aucune réclamation n'est recevable dès l'adjudication prononcée. Toutes les précisions (dimensions, poids et calibres), concernant les objets ne sont données qu'à titre indicatif et Cannes Enchères ne peut être tenu responsable des éventuelles erreurs au catalogue. Les photographies du catalogue ou présentes sur Internet n'ont pas de valeur contractuelle. Les lots sont vendus dans l'état où ils se trouvent au moment de l'adjudication.

Les enchérisseurs ont la possibilité, au cours de l'exposition précédant la vente, de se renseigner sur l'état des lots. L'adjudicataire est le plus offrant et dernier enchérisseur, et a pour obligation de remettre ses noms et adresse dès l'adjudication prononcée. La personne portant les enchères est, aux yeux de la loi et de Cannes Enchères, le seul et unique adjudicataire. Si celle-ci le fait pour le compte d'un tiers, elle agit sous sa propre responsabilité et reste seule responsable de l'acquiescement du bordereau. Dès l'adjudication prononcée, les achats sont sous l'entière responsabilité de l'adjudicataire. Aucun lot n'est remis aux acquéreurs avant acquiescement de l'intégralité des sommes dues.

Les lots adjugés qui n'auront pas été retirés à l'issue de la vente, seront entreposés aux frais, risques et périls de l'acheteur dans les locaux de Cannes Enchères (où ils pourront y être retirés dès le soir de la vente) ou à défaut en garde-meubles en cas d'encombrement trop important. Des frais de stockage et d'enlèvement (si intervention du garde-meubles) seront facturés à l'acheteur à compter du 1er jour calendrier suivant le jour de la vente. Ces frais de gardiennage devront être payés avant de prendre livraison des biens. Le dépôt n'entraîne pas la responsabilité de Cannes Enchères, de quelque manière que ce soit, le transfert de propriété ayant eu lieu dès l'adjudication prononcée et l'adjudicataire est prié de faire assurer ses acquisitions dès l'adjudication. L'adjudicataire est par ailleurs seul responsable par la suite en cas de perte, casse ou vol de ses achats, même dans les locaux de Cannes Enchères. Cannes Enchères décline donc toute responsabilité quant aux dommages que l'objet pourra encourir, et ceci dès l'adjudication prononcée. Enfin, passé un délai de stockage de six mois, aucune réclamation ne sera recevable.

En cas de paiement par chèque, la délivrance des lots peut être reportée jusqu'à l'encaissement de celui-ci. Les acquéreurs non résidents en France ne pourront prendre livraison de leurs achats qu'après un règlement par virement ou en espèces. L'exportation de tout bien de France, et l'importation dans un autre pays, peuvent être sujettes à autorisations (certificats d'exportation, autorisations douanières). Il est de la responsabilité de l'acheteur de vérifier les autorisations requises. L'adjudicataire pourra s'acquitter par les moyens suivants :

- Par virement bancaire en €. Tous les frais et commissions bancaires demeurent à la charge exclusive de l'adjudicataire. Les paiements par virement bancaire étranger seront par ailleurs majorés des frais administratifs suivants : 10 € pour un montant égal ou inférieur à 1 000 € ; 20 € pour un montant égal ou inférieur à 5 000 € ; 50 € pour un montant égal ou inférieur à 20 000 € ; 80 € pour un montant supérieur à 20 000 €.
- En espèces en €, jusqu'à un montant égal ou inférieur à 1 000 € pour le particulier ayant son domicile fiscal en France, et pour toutes personnes agissant pour les besoins d'une activité professionnelle.
- En espèce en €, jusqu'à un montant égal ou inférieur à 15 000 € pour le particulier justifiant qu'il n'a pas son domicile fiscal en France, ou qu'il n'agit pas pour les besoins d'une activité professionnelle.
- Par chèque bancaire certifié en € avec présentation obligatoire d'une pièce d'identité en cours de validité.
- Par carte bancaire Visa ou Master Card à l'étude (pas de paiement à distance).

En cas de contestation au moment des adjudications, c'est à dire s'il est établi que deux ou plusieurs enchérisseurs ont simultanément porté une enchère, le dit objet sera immédiatement remis en adjudication. L'ordre du catalogue sera suivi. Toutefois, la Société de Vente et l'expert se réservent le droit de réunir ou de diviser des lots. Les éventuelles modifications aux conditions de vente ou aux descriptions du catalogue seront annoncées verbalement pendant la vente et notées sur le procès-verbal.

Un enchérisseur ne pouvant assister à la vente pourra remplir le formulaire d'ordre d'achat ou de demande d'enchères par téléphone joint au catalogue ou sur le site Internet Cannes Enchères. Les ordres d'achat ou enchères par téléphone sont une facilité pour les clients. Cannes Enchères ou les experts ne sont pas responsables en cas d'erreur ou omission dans l'exécution des ordres reçus, comme en cas de non exécution de ceux-ci. Pour être sûr que les ordres soient acceptés, et le nombre de lignes téléphoniques étant limité, veuillez remplir soigneusement le formulaire et nous l'adresser au moins 48 heures avant le début de la vente, par fax / courrier / mail, accompagné d'un RIB bancaire précisant les coordonnées de l'établissement bancaire et d'une copie de pièce d'identité de l'enchérisseur.

Pour une bonne organisation des ventes, les enchérisseurs sont invités à se faire connaître auprès de Cannes Enchères avant la vente, afin de permettre l'enregistrement de leurs données personnelles. Les acquéreurs potentiels devront justifier de leur identité et de leurs références bancaires. Toute personne s'étant fait enregistrer auprès de Cannes Enchères dispose d'un droit d'accès et de rectification aux données nominatives fournies à Cannes Enchères dans les conditions de la loi Informatique et Liberté du 6 janvier 1978 modifiée par la loi du 6 août 2004.

Conformément à l'article 14 de la loi n°2000-642 du 10 juillet 2000, à défaut de paiement par l'adjudicataire, après mise en demeure restée infructueuse, le bien est remis en vente à la demande du vendeur sur folle enchère de l'adjudicataire défaillant ; si le vendeur ne formule pas cette demande dans un délai de trois mois à compter de l'adjudication, la vente est résolue de plein droit, sans préjudice de dommages et intérêts dus par l'adjudicataire défaillant.

Cannes Enchères se réserve de réclamer à l'adjudicataire défaillant :

- des intérêts aux taux légal,
- le remboursement des coûts supplémentaires engagés par sa défaillance,
- le paiement du prix d'adjudication ou :
- la différence entre ce prix et le prix d'adjudication en cas de revente s'il est inférieur, ainsi que les coûts générés par les nouvelles enchères,
- la différence entre ce prix et le prix d'adjudication sur folle enchère s'il est inférieur, ainsi que les coûts générés par les nouvelles enchères.

Cannes Enchères se réserve également le droit de procéder à toute compensation avec les sommes dues par l'adjudicataire défaillant.

Cannes Enchères se réserve la possibilité d'exclure de ses ventes futures tout adjudicataire qui n'aurait pas respecté les présentes conditions générales de vente et d'achat de Cannes Enchères.

Les montres sont vendues en l'état sans révision préalable et sans garantie quant au fonctionnement du mécanisme.

Les cadrans restaurés ou repeints, constituant une mesure conservatoire et non un vice, ne seront pas signalés. L'état des bracelets ainsi que l'étanchéité des montres à fond vissé ne sont pas garantis, ainsi que l'authenticité des boucles déployantes ou des boucles à ardoillons. Les dimensions des montres sont données à titre indicatif. L'absence d'indication de restauration ou d'accident n'implique nullement qu'un bijou soit exempt de défaut - Il est précisé que l'origine des pierres et la qualité (couleur et pureté des diamants) reflètent l'opinion du laboratoire qui émet le certificat. Il ne sera admis aucune réclamation si un autre laboratoire émet une opinion différente, et ne saurait engager la responsabilité du commissaire-priseur et de l'expert. Les bijoux annoncés dans notre catalogue en or jaune ou or gris sans mention de tirage sont toujours en or 18k.

Conformément à la loi, il est précisé que toutes les actions en responsabilité civile engagées à l'occasion des prises et des ventes volontaires et judiciaires de meuble aux enchères publiques se prescrivent par cinq ans à compter de l'adjudication ou de la prise. La loi française seule régit les présentes conditions générales d'achat. Toute contestation relative à leur existence, leur validité, leur opposabilité à tout enchérisseur et acquéreur, et à leur exécution sera tranchée par le tribunal compétent du ressort de Cannes (France).

La Société de Vente décline toute responsabilité quant aux dommages que l'objet pourra encourir, et ceci dès l'adjudication prononcée.

\* Les lots marqués d'un astérisque peuvent être vendus à titre exceptionnel et conformément aux articles L321-5 et L321-32 du code de commerce par des salariés, dirigeants ou associés de l'étude ainsi que par l'expert de la vente.

\*\* Toutes formalités et transports demeurent à la charge exclusive de l'acquéreur et sous sa responsabilité.

Les lots non vendus doivent être retirés dans les meilleurs délais par le vendeur, au plus tard dans un délai de deux mois à compter de la dernière tentative infructueuse de vente. Passé ce délai, des frais de magasinage et d'assurance seront décomptés et Cannes Enchères ne pourra être tenue d'aucune garantie, notamment en cas de perte, casse ou vol, à l'égard du vendeur concernant ce dépôt.

Les conditions de vente peuvent varier. Merci de bien vouloir consulter les conditions générales d'achat et de transport qui s'appliquent à la vente qui vous intéresse disponibles sur [www.cannes-enchères.com](http://www.cannes-enchères.com) et/ou sur les catalogues de vente.

### INCIDENTS DE PAIEMENT - FICHER DES RESTRICTIONS D'ACCÈS DES VENTES AUX ENCHERES (TEMIS)

“Tout bordereau d'adjudication demeuré impayé après de CANNES ENCHERES / SCP AYAMRD DEBUSSY ou ayant fait l'objet d'un retard de paiement est susceptible d'inscription au Fichier des restrictions d'accès aux ventes aux enchères (“Fichier TEMIS”) mis en œuvre par la société Commissaires-Priseurs Multimédia (CPM), société anonyme à directeur, ayant son siège social sis à (75009) Paris, 37 rue de Châteaudun, immatriculée au registre du commerce et des sociétés de Paris sous le numéro 437 868 425.

Le Fichier TEMIS peut être consulté par tous les structures de vente aux enchères opérant en France abonnées à ce service. La liste des abonnés au Service TEMIS est consultable sur le site [www.interenchères.com](http://www.interenchères.com), menu “Acheter aux enchères”, rubrique “Les commissaires-priseurs”.

L'inscription au Fichier TEMIS pourra avoir pour conséquence de limiter la capacité d'enchérir de l'enchérisseur auprès des Professionnels Abonnés au service TEMIS. Elle entraîne par ailleurs la suspension temporaire de l'accès au service “Live” de la plateforme [www.interenchères.com](http://www.interenchères.com) gérée par CPM, conformément aux conditions générales d'utilisation de cette plateforme.

Dans le cas où un enchérisseur est inscrit au Fichier TEMIS, CANNES ENCHERES / SCP AYAMRD DEBUSSY pourra conditionner l'accès aux ventes aux enchères qu'elle organise à l'utilisation de moyens de paiement ou garanties spécifiques ou refuser temporairement la participation de l'Enchérisseur aux ventes aux enchères pour lesquelles ces garanties ne peuvent être mises en œuvre.

Les enchérisseurs souhaitant savoir s'ils font l'objet d'une inscription au Fichier TEMIS, contester leur inscription ou exercer les droits d'accès, de rectification, d'effacement, de limitation, d'opposition dont ils disposent en application de la législation applicable en matière de protection des données personnelles, peuvent adresser leurs demandes par écrit en justifiant de leur identité par la production d'une copie d'une pièce d'identité :

- Pour les inscriptions réalisées par CANNES ENCHERES / SCP AYAMRD DEBUSSY : par écrit auprès de CANNES ENCHERES / SCP AYAMRD DEBUSSY,
- Pour les inscriptions réalisées par d'autres Professionnels Abonnés : par écrit auprès de Commissaires-Priseurs Multimédia 37 rue de Châteaudun, 75009 Paris ou par e-mail [contact@temis.auction](mailto:contact@temis.auction).

L'Enchérisseur dispose également du droit de saisir la Commission nationale de l'informatique et des libertés (CNIL) [3 Place de Fontenoy - TSA 80715 - 75334 PARIS CEDEX 07, [www.cnil.fr](http://www.cnil.fr)] d'une réclamation concernant son inscription au Fichier TEMIS.

Pour en savoir plus sur le Fichier TEMIS, l'enchérisseur est invité à consulter nos conditions générales de ventes.

Les notifications importantes relatives aux suites de l'adjudication seront adressées à l'adresse e-mail et/ou à l'adresse postale déclarée par l'enchérisseur auprès de la structure lors de l'adjudication. L'enchérisseur doit informer CANNES ENCHERES / SCP AYAMRD DEBUSSY de tout changement concernant ses coordonnées de contact.”