

Samedi 23 Avril à 14h

Vente aux enchères publiques

HÔTEL DES VENTES

20 RUE JEAN JAURÈS (PLACE DE LA GARE) - 06400 CANNES

Tél. : 04 93 38 41 47

info@cannes-encheres.com

www.cannes-encheres.com

Expositions publiques

Mercredi 20 et Jeudi 21 avril de 10h à 12h et de 14h30 à 18h

Expert : Marc BRIAT - 22, rue de Miromesnil - 75008 Paris - Tél. : 06 20 61 75 97



468

*NOS VENTES NE SONT PAS RÉFÉRENCÉES SUR ARTPRICE :
AUCUNE FICHE, PHOTO, NI RÉSULTAT AVANT OU APRES VENTE*

Catalogue complet (tous les lots reproduits) sur : www.interencheres.com - www.drouotonline.com - www.auction.fr

 ENCHÉRISSEZ EN **LIVE** SUR
INTERENCHERES
WWW.INTERENCHERES.COM/06006

DROUOT.com
 Live

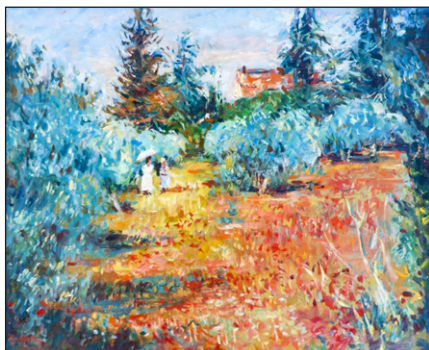
AUCTION **FR**
VENTES AUX ENCHÈRES D'OBJETS D'ART

ART MODERNE & CONTEMPORAIN

Nicolas DEBUSSY et Carine AYMARD
Commissaires-Priseurs habilités

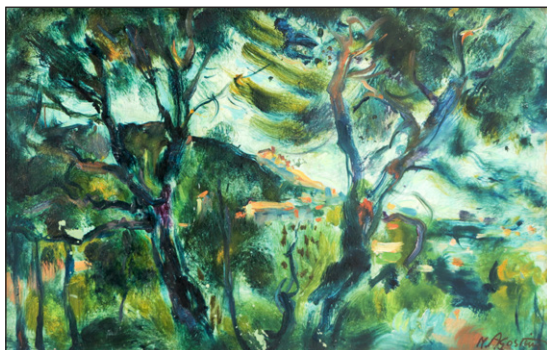
**LIVRES - ESTAMPES
TABLEAUX & SCULPTURES**

Tableaux et Sculptures - Lots 351 à 554



351

- 351 Max AGOSTINI (1914-1997)**
Coquelicots et oliviers
 Huile sur toile
 Signé en bas à gauche. Titré au dos
 50 x 61 cm
Provenance : Galerie Martin-Caille, Paris
 700 / 1 000 €



352

- 352 Max AGOSTINI (1914-1997)**
Paysage de Provence
 Huile sur panneau
 Signé en bas à droite
 38 x 61 cm
 600 / 800 €



353

- 353 Paul AIZPURI (1919-2016)**
Personnage à la pipe
 Pastel et encre de Chine sur papier
 Signé en bas à droite
 31,5 x 23,5 cm
 3 000 / 3 500 €



355

- 355 Jean-Pierre ALAUX (1925-2020)**
Cannes - 1977
 Huile sur toile
 Signé en bas à droite
 Daté et situé en bas à gauche
 81 x 130 cm
 800 / 1 000 €



354

- 354 Jean-Pierre ALAUX (1925-2020)**
Orange sur Tyr - 1987
 Huile sur toile
 Signé en bas à droite
 Signé, daté et titré au dos
 100 x 81 cm
 800 / 1 000 €



360

3 tableaux d'Astheber dans la vente



363

- 360 **Claire ASTHEBER (née en 1973)**
Architecture, patrimoine - 2020
 Acrylique sur toile
 Signé en bas à droite
 Signé, daté et titré au dos
 30 x 100 cm 500 / 700 €

- 363 **Philippe AUGE (né en 1935)**
Confidences muettes
 Huile sur toile
 Signé en bas à droite. Signé et titré au dos
 89 x 116 cm 350 / 450 €



364

- 7 tableaux de Baechler dans la vente
 364 **Christian BAECHLER (né en 1947)**
La plage au cerf volant - 2019
 Huile sur toile
 Signé en bas à droite
 Signé, daté et titré au dos
 50 x 73 cm 600 / 800 €



372

- 377 **José BERGA BOIX (1837-1914)**
La partie de colin maillard - 1875
 Huile sur toile
 Signé et daté en bas à droite
 30 x 41 cm (rentoilé) 500 / 700 €



376

- 372 **Jacques BARTOLI (1920-1995)**
Intérieur - 1961
 Huile sur toile
 Signé et daté en bas à droite
 Signé et titré au dos
 37 x 28 cm 400 / 500 €

- 376 **Else BERG (1877-1942)**
Portrait de jeune fille au chapeau fleuri
 Huile sur toile
 Signé en bas à gauche
 51 x 40 cm 1 000 / 1 500 €



377



378



379

378 **Elisabeth BESNIER**

(né en 1970)

Allure

Huile sur toile

Signé en haut à gauche

116 x 89 cm 1 500 / 2 000 €

379 **Elisabeth BESNIER**

(né en 1970)

La robe bleue

Huile sur toile

Signé en bas à gauche

61 x 38 cm 800 / 1 000 €



383

383 **André BOURRIE**

(né en 1936)

Nature morte

Huile sur toile

Signé en bas à droite

19 x 24 cm

250 / 350 €

384 **Georges BRAQUE (1882-1963)**

Persephata

Sculpture en bronze à patine noire et blanche

Rosini fondeur (fonte post-morthem)

Signé en bas. Numéroté 2/8 en bas au dos

H : 47 ; L : 34 . P : 5 cm

Note : Parée des feux infernaux, l'épouse d'Hadès (dieu des enfers) manifeste son inquiétante dualité

Bibliographie :

- "Les Métamorphoses de Braque", Éditions France Art Center, Paris, 1989 (reproduit p. 30)

- "Georges Braque, Artisan", Éditions des Catalogues Raisonnés, 2013 (reproduit p.66)

- "Georges Braque, Père du Cubisme, Initiateur de l'Art Contemporain" par Armand Israël, 2013 (reproduit p.309)

Exposition : Ce modèle a été exposé à de très nombreuses reprises à travers le monde (Coblence, Milan, Barcelone, Musée Braque de Saint Dié les Vosges, Musée de la Cité Impériale de Pékin, Tokyo, Shenshen, Okasaki...)

20 000 / 25 000 €

385 **Georges BRAQUE (1882-1963)**

Hyponos

Épreuve en pâte de verre et bronze argenté

Daum éditeur

Signé et numéroté 3/8 au dos

H : 24 ; L : 31,5 ; P : 9 cm

(dans son coffret d'origine)

Certificat de l'éditeur Daum

Note : Sculpture réalisée d'après la gouache originale de 1963

Bibliographie :

- "Georges Braque et les précurseurs de l'Art Moderne et Contemporain" par Armand Israël, 2015

- "Daum inédit : la collection Georges Braque" in *Connaissance des Arts*

Expositions :

- *Maison Blanche, Paris, 2007*

- *Musée Georges Braque, Saint Dié les Vosges, 2008*

5 000 / 7 000 €



384



385



386 **Georges BRAQUE (1882-1963)**

Persephone

Table basse en altuglas rouge
Signé sur le plateau en bas à droite
Numéroté 3/75 et titré sur
une plaque

H : 47 ; L : 98 ; P : 98 cm

(Piètement rapporté)

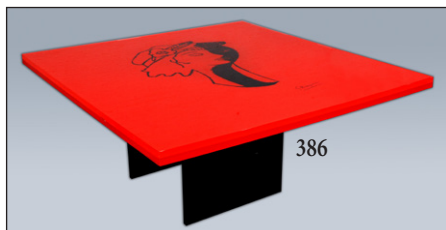
*Note : Table issue de la
gouache originale de 1962*

4 000 / 5 000 €

386



390



386

387 **John BRUCE (né en 1967)**

Paris, Notre Dame

Huile sur toile

Signé en bas à
gauche

145 x 114 cm

500 / 700 €



387



388



389

388 **John BRUCE (né en 1967)**

Cannes, le Carlton

Huile sur toile

Signé en bas à droite

100 x 100 cm

350 / 450 €

389 **Louis-Alexandre CABIE (1853-1939)**

Le chemin aux grands arbres

Huile sur panneau

Signé en bas à gauche

65 x 48 cm

400 / 600 €

390 **Antoine CALBET (1860-1944)**

Bal mondain à la Belle Époque

Huile sur toile

Signé en bas à droite

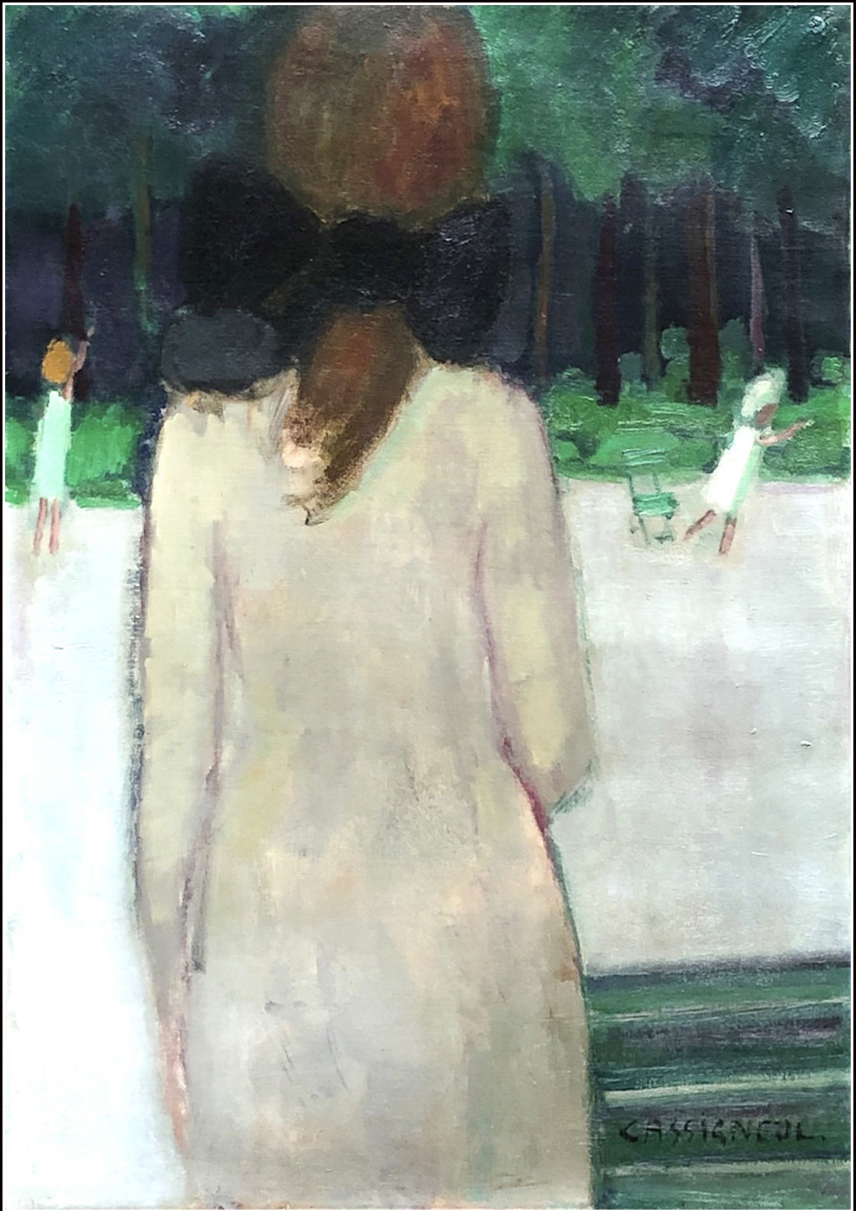
55 x 33 cm

*Note : Tableau ayant probablement servi de modèle
pour la Carte d'un restaurant*

1 200 / 1 500 €



392



394

392 **Charles CAMOIN (1879-1965)**

*Bouquet de marguerites et d'œillets sur fond
bleu - vers 1941*

Huile sur toile

Signé en bas à droite

55 x 46 cm

*Cette œuvre est référencée dans les Archives
Camoin*

5 000 / 7 000 €

394 **Jean-Pierre CASSIGNEUL
(né en 1935)**

Jeune fille au catogan - 1964

Huile sur toile

Signé en bas à droite

92 x 65 cm *Certificat de l'artiste en date du
16 mars 2020*

20 000 / 25 000 €



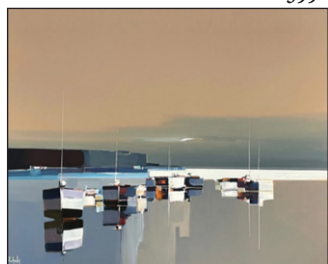
399



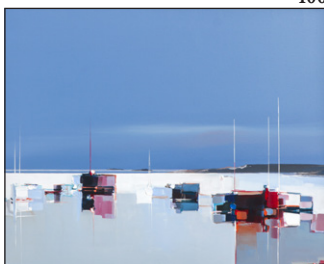
400



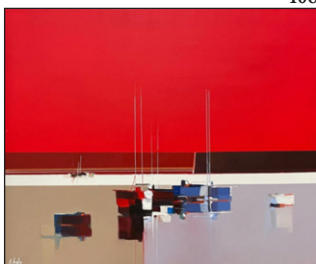
408



401



402



403

399 Roland CHANCO (né en 1914)

La machine à coudre - 1970

Huile sur toile

Signé en bas à droite

Signé, daté et titré au dos

130 x 97 cm

*Bibliographie : Catalogue Raisonné Tome I
n° 609 2 000 / 2 500 €*

400 Roland CHANCO (1914-2017)

Femme au lapin - 2003

Huile sur toile

Signé en haut à gauche

Signé, daté et titré au dos

100 x 81 cm

*Bibliographie : Catalogue Raisonné Tome IV
n° 195 1 800 / 2 200 €*

401 Lionel CHEVALIER (né en 1970)

Marrane

Huile sur toile

Signé en bas à gauche. Signé et titré au dos

65 x 81 cm 900 / 1 100 €

402 Lionel CHEVALIER (né en 1970)

Saint Mota

Huile sur toile

Signé en bas à gauche

Signé et titré au dos

60 x 73 cm

800 / 1 000 €

403 Lionel CHEVALIER (né en 1970)

Ligne rouge

Huile sur toile

Signé en bas à gauche. Signé et titré au dos

60 x 73 cm

800 / 1 000 €

408 Salvador DALI (1904-1989)

Le mur des lamentations - 1975

Terragravure en couleur sur toile

Cachet de la signature et daté (dans la planche) en bas à droite

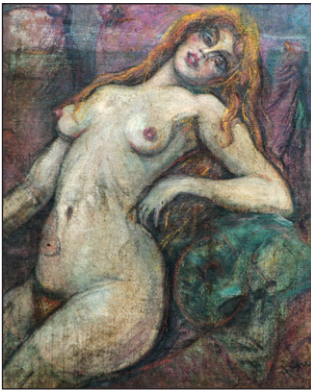
Numéroté 295/300 en bas à gauche

82 x 61 cm

*Certificat de Robert Descharnes
en date du 26 octobre 2002*

*Note : Terragravure, technique mixte sur
toile comprenant de la peinture à l'huile, de
l'encre et du sable de Jérusalem*

1 000 / 1 200 €



410



411



414



423



424

410 **Henry DE GROUX (1866-1930)**
Nu renversé
 Huile sur toile
 Signé en bas à droite
 81 x 65 cm (*légères griffures*) 400 / 500 €

411 **Robert DELVAL (né en 1934)**
La fumeuse - 2012
 Huile sur toile
 Signé et daté en bas à droite
 Signé, daté et titré au dos
 55 x 46 cm 1 200 / 1 500 €

414 **Robert DELVAL (né en 1934)**
Square des Baignolles - 2012
 Huile sur toile
 Signé et daté en bas à droite
 Signé, daté et titré au dos
 55 x 46 cm 600 / 800 €

423 **André DUNOYER DE SEGONZAC (1884-1974)**
Nu assis
 Huile sur panneau
 Signé en bas à droite
 24 x 19 cm 700 / 1 000 €

424 **François-Maurice EBERL (1887-1962)**
Nu allongé
 Huile sur toile
 Signé en bas à droite
 75 x 100 cm
Note : Double face, étude au dos
 7 000 / 10 000 €



416



417

416 Paul DELVAUX (1897-1940)

Les deux amants - 1940

Encre brune sur papier

Signé et daté en bas à droite

21 x 27 cm

Certificat de l'artiste en date du 28 mai 1970

Note : L'année 1940 est l'année charnière pour l'artiste

12 000 / 15 000 €

417 Paul DELVAUX (1897-1994)

Nu assis

Encre de Chine sur papier

Signé en bas à droite

24,8 x 16,7 cm

Provenance :

- Acquis directement auprès de l'artiste

- Vente Pierre Bergé Bruxelles du 8 juin 2011 (n° 5 du catalogue)

2 200 / 2 800 €



421

421 **Jean DUFY (1888-1964)**

Le jardin

Aquarelle sur papier

Cachet de la signature en bas au milieu

64 x 48 cm

Certificat de Monsieur Jacques Bailly

2 800 / 3 500 €

422

422 **Raoul DUFY (1877-1953)**

La plage à Golfe Juan - 1925

Gouache sur papier

Signé en bas à droite

50 x 65 cm

Provenance :

- *Vente Me Rheims, Paris, du 9 mars 1961*

(n° 160 du catalogue)

- *Collection Jeanne et Fernand Moch*

- *Leur descendance*

Bibliographie :

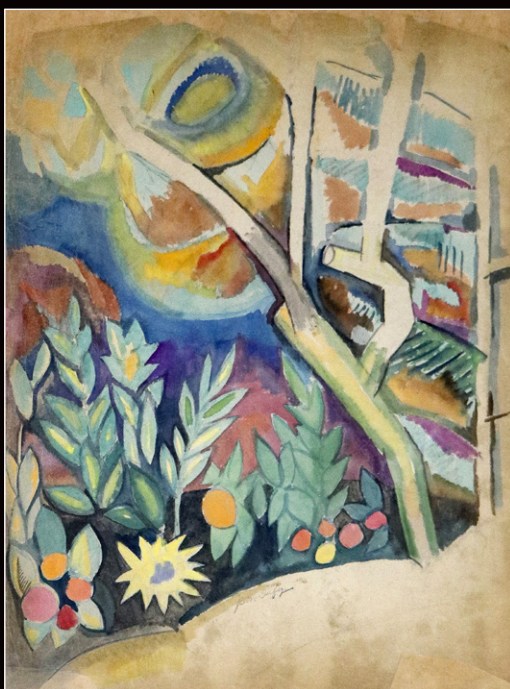
- *"Raoul Dufy, Catalogue Raisonné des*

aquarelles, gouaches et pastels. Volume

II" par F. Guillon-Laffaille, Paris, 1982

(reproduit sous le n° 1213 p. 56)

40 000 / 50 000 €





428 **Emile-Othon FRIESZ (1879-1949)**

Femmes à la fontaine - vers 1932

Huile sur toile

Signé en bas à droite

50 x 63,5 cm (restauration)

6 000 / 8 000 €

428

430 **François GALL (1912-1987)**

Au café de Paris

Huile sur toile

Signé en bas à gauche. Signé et titré au dos

27 x 22 cm

1 000 / 1 200 €



430

431 **François GALOYER (né en 1944)**

Harang des neiges

Sculpture en bronze à patine marron nuancée sur un socle en marbre noir fin de Belgique

C.A.I. (Ciselure d'Art d'Île de France) fondeur

Signé et numéroté 6/8 à la base sur le côté

H : 56,5 ; L : 34 ; P : 19 cm

13 000 / 15 000 €

432 **François GALOYER (né en 1944)**

Le firet - 2014

Sculpture en noyer. Taille directe

Pièce unique

Signé sur la terrasse. Daté dessous

H : 39,5 ; L : 34 ; P : 11 cm

3 200 / 3 800 €





438



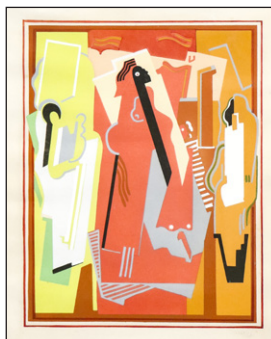
440



433



439



446



447

433 Emile GAUD (né en 1929)

*Coquillage en suspension
devant Saint Tropez*
Huile sur toile

Signé en bas à droite
92 x 60 cm

250 / 350 €

438 GEN PAUL (1895-1975)

Le violoniste

Huile sur panneau
Signé en bas à droite
33,5 x 22,5 cm

Provenance : Galerie Cardo, Paris

2 000 / 3 000 €

439 GEN PAUL (1895-1975)

Les moulins de Montmartre

Pastel gras sur papier
Signé en bas à droite
30 x 40 cm

700 / 1 000 €

440 GEN PAUL (1895-1975)

Le caniche - 1964

Aquarelle sur papier
Signé et daté en haut à gauche
24 x 19 cm

500 / 700 €

446 Albert GLEIZES (1881-1953)

Peinture à trois éléments - 1924

Gouache (pochoir) sur papier
Signé en bas à droite
64 x 49 cm (feuille) - 37 x 29 cm (sujet)

*Bibliographie : "Catalogue Raisonné.
Volume I" par Anne Varichon, 1998
(reproduit sous le n° 1064)*

1 600 / 2 000 €

447 Paco GOROSPE (1939-2002)

Fisherwoman

Huile sur toile
Signé en bas à droite. Signé et titré au dos
77 x 61 cm

500 / 700 €



441

441 **Françoise GILOT (née en 1921)**

Canal à Burano

Huile sur toile

Signé en bas à gauche

27 x 41 cm

Provenance :

- Galerie Louise Leiris, Paris

- Collection de Maître Gisèle Halimi, Paris

18 000 / 25 000 €

442 **Marcel GIMOND (1894-1961)**

Torse de femme

Épreuve en grès chamotté marron nuancé

sur un socle de marbre vert

Réalisé à la Manufacture de Sèvres

Monogrammé et cachet de la manufacture

sur le bras droit

H : 55 ; L : 19 ; P : 19 cm

H (sans socle) : 47 cm

7 500 / 10 000 €



442



443

443 Stéphane GISCLARD (né en 1966)

Divine idylle

Huile sur toile

Signé en bas à droite. Signé et titré au dos

92 x 73 cm 4 000 / 5 000 €

449 Raymond GUERRIER (1920-2002)

Nature morte aux fruits

Huile sur toile

Signé en bas à droite

54 x 65 cm 1 500 / 2 000 €



444

444 Stéphane GISCLARD (né en 1966)

Sous le pont de Brooklyn

Huile sur toile

Signé en bas à droite. Signé et titré au dos

60 x 60 cm 2 500 / 3 000 €



449

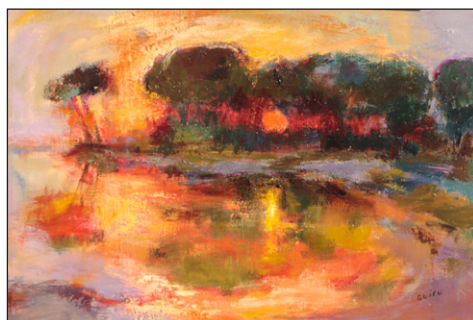
450 Nicole GUIEU (née en 1935)

Paysage rouge

Huile sur toile

Signé en bas à droite

54 x 81 cm 400 / 500 €



450



451



452

- 451 **André HAMBOURG (1909-1999)**
Marée haute à Trouville par temps doux
 Huile sur toile
 Signé en bas à droite
 Monogrammé et titré au dos
 12 x 18 cm 2 500 / 3 500 €

- 452 **André HAMBOURG (1909-1999)**
L'entrée du port
 Huile sur toile
 Signé en bas à gauche
 Monogrammé et titré au dos
 22 x 35 cm 2 000 / 3 000 €



453



454



455

- 453 **Patrick HITTE (né en 1963)**
La blonde espiègle - 2005
 Acrylique sur panneau découpé. Pièce unique
 Signé et daté en bas à droite
 H: 130 ; L: 90 cm 400 / 500 €

- 454 **Robert HUMBLLOT (1907-1962)**
Eglise en Auvergne
 Huile sur toile
 Signé en bas à gauche. Titré au dos
 27 x 35 cm
*Certificat de Madame Jacqueline Humblot
 en date du 25 mai 1991* 500 / 700 €

- 455 **Idka COHEN dit IDKA (née en 1928)**
Palais Loreidan à Venise
 Huile sur toile
 Signé en bas à droite. Titré au dos
 55 x 46 cm 400 / 500 €

- 456 **Jean JANSEM (1920-2013)**
Jeune fille à la chaise
 Fusain et pastel sur papier
 Signé en haut à droite
 65 x 50 cm 2 500 / 3 500 €



456



457

457 Bela KADAR (1877-1956)

Le cheval

Gouache sur papier

Signé en bas à droite

28 x 44 cm

*Monsieur von Bartha a confirmé
l'authenticité de cette œuvre*

3 500 / 4 500 €



458

**458 Robert-Rafaclovich FALK
(1886-1958)**

Vue de Paris

Gouache sur papier

Signé et situé en bas en bas à gauche

31 x 43 cm

Provenance :

- *Acquis directement auprès de l'artiste
par le Docteur Lee Cowan (Detroit,
Michigan) vers 1935*

- *Collection George Cowan*

- *Collection du Docteur et de Madame
Jack Golds en 1995*

- *Vente Bonhams du 26 novembre 2014
(n° 12 du catalogue)*

5 000 / 7 000 €



459

459 Tadashi KAMINAGAI (1899-1982)

Paysage au fleuve

Huile sur toile

Signé en bas à droite

46 x 65 cm

500 / 700 €



460

**461 Jeantimir KCHAOUDOFF
(1941-2017)**

A la récréation, nous jouons à chat perché

Encre bleue sur papier

Signé en bas à gauche

32 x 23 cm

150 / 200 €



461

**460 Jeantimir KCHAOUDOFF
(1941-2017)**

La voiture carrosse - 1960/1961

Crayons de couleur et encre de Chine sur
papier

Signé en bas à gauche

23 x 31 cm

300 / 500 €

**463 Valery-Nikolaevich KOSHLIAKOV
(né en 1962)**

Le bureau - 2019

Huile sur toile

Signé et daté au dos

196 x 114 cm

15 000 / 20 000 €





467 **Henri LAURENS (1885-1954)**

Femme aux bras levés

Sculpture en terre cuite à patine naturelle

Épreuve ancienne réalisée durant la période

Daniel-Henri Kahnweiler (Galerie Simon) vers 1930

Monogrammé sur la tranche de la terrasse

Numéroté 1/6 sur l'étiquette de la Galerie Simon dessous

H : 43,5 ; L : 27,5 ; P : 24,2 cm

Exposition : Kunsthalle Basel (étiquette dessous)

140 000 / 160 000 €

468 **Henri LAURENS (1885-1954)**

Ondine

Sculpture en terre cuite à patine rosée

sur une base en bois noirci

Épreuve ancienne avant 1954

d'un tirage à 6 ou 8 épreuves (+ E.A.)

Monogrammé à la base

Cachet des douanes françaises et numéro d'inventaire 5438

H : 16,7 ; L : 44,8 . P : 12,5 cm

45 000 / 55 000 €

468







464 **Pinchus KREMEGNE (1890-1981)**
Paysage de Céret
 Huile sur toile
 Signé en bas à droite
 65 x 81 cm 1 800 / 2 200 €



466 **Jean LAMORLETTE (1923-2014)**
Nature morte - 1953
 Huile sur toile
 Signé en bas à gauche. Daté en bas à droite
 60 x 81 cm 500 / 700 €

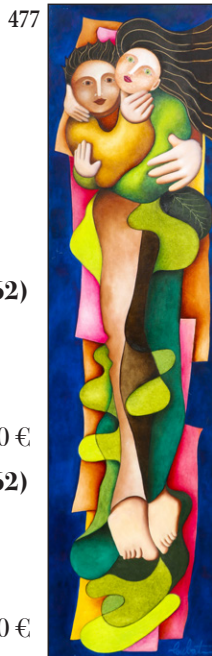


475 **Bernard LORJOU (1908-1986)**
Couple sur la plage
 Huile sur carton maroufflé sur toile
 Signé en bas à gauche
 77,5 x 99 cm 3 000 / 5 000 €



476 **Philippe LOUBAT (né en 1962)**
Maeva
 Huile sur toile
 Signé en bas à droite
 Signé et tiré au dos
 100 x 100 cm 400 / 500 €

477 **Philippe LOUBAT (né en 1962)**
Passionnément tendre
 Huile sur toile
 Signé en bas à droite
 Signé et tiré au dos
 200 x 50 cm 400 / 500 €



477



479

479 Elisée MACLET (1881-1962)

Place à Montmartre

Huile sur toile

Signé en bas à gauche

55 x 38 cm

700 / 1 000 €



480

480 Aristide MAILLOL (1861-1944)

Nu

Sanguine sur papier

Monogrammé en bas au milieu

37,5 x 27,5 cm

1 800 / 2 500 €



486

482 Charles MALLE (né en 1935)

Animation rue Clisson à Paris

Huile sur toile

Signé en bas vers la droite

Signé, titré et dédié au dos

54 x 65 cm

3 000 / 4 000 €



482

483 Michel MALY (1936-2018)

La dame en bleu sur la plage

Huile sur toile

Signé en bas à droite. Titré au dos

19 x 27 cm

500 / 700 €



483

485 André MARCHAND (1907-1997)

Paysage - 1941

Huile sur panneau

Signé en bas à gauche. Signé et daté au dos

11 x 25,5 cm

250 / 350 €

486 André MARGAT (1903-1999)

Les deux chevaux

Pendule de table en bronze

avec fond laqué sur fond à la feuille d'or

Signé en bas à droite

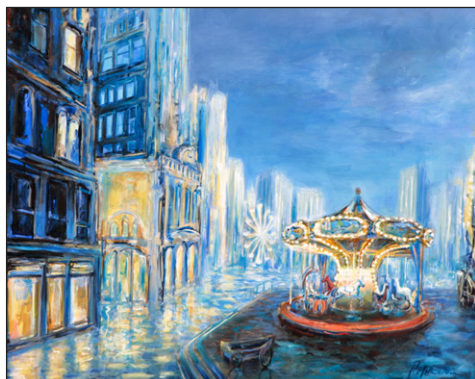
H : 38 ; L : 30,5 ; P : 18,5 cm (*dans son*

coffret d'origine)

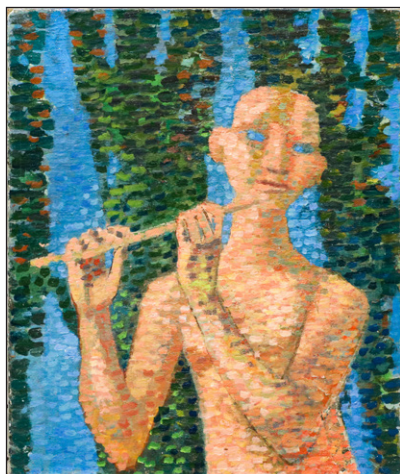
800 / 1 000 €



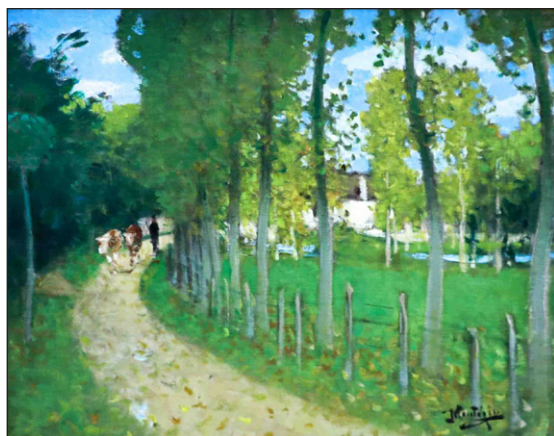
485



487 **Pierre MATHEVON (né en 1981)** 487
Manège
 Huile sur toile
 Signé en bas à droite. Signé et titré au dos
 73 x 92 cm 1 000 / 1 200 €



489 **Antoine MAYO (1905-1990)** 489
Jeune flutiste
 Huile sur toile
 Cachet de la signature en bas à droite et au dos
 55 x 46 cm 800 / 1 000 €



493 **Pierre-Eugène MONTEZIN (1874-1946)**
Le chemin à Champs sur Yonne
 Huile sur toile
 Signé en bas à droite
 Titré au dos
 60 x 73 cm (rentoilé)
 8 000 / 10 000 €



497 **Christine PARAVISINI (1960-2013)**
Le gorille Kibobo
 Sculpture en bronze à patine noire nuancée
 Paumelle fondeur
 Signé et numéroté 2/8 à la base
 H : 51 ; L : 21 ;
 P : 21 cm
 3 500 / 4 500 €



498 **Christine PARAVISINI (1960-2013)**
La vache sacrée
 Sculpture en bronze à patine brun vert nuancée. Paumelle fondeur
 Signé et numéroté 6/8 sur la terrasse
 H : 24 ; L : 42 ; P : 15 cm
 2 500 / 3 500 €



499 **Ferdinand PARPAN**
(1902-2004)

Le fennec

Sculpture en bronze à patine brune
médaille nuancée

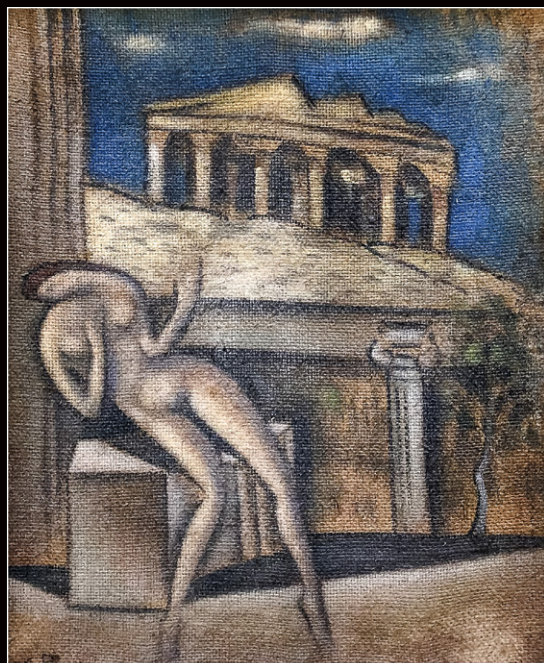
Deroyaume fondeur

Signé et numéroté 4/8 à la base

H : 30 ; L : 41 ; P : 15 cm

*Certificat de l'Atelier Parpan en date
du 31 mai 2016 11 000 / 13 000 €*

499



500 **Constantinos PARTHENIS**
(1878-1967)

Nu féminin devant l'Acropole d'Athènes
- vers 1930

Huile sur toile

Monogrammé en bas à gauche

Cachet d'exportation en anglais et en
grec au dos

32,7 x 27,3 cm

Provenance :

- *Collection privée du Sud de la France*

- *Collection privée parisienne*

*Note : Un tableau figurant le même
personnage dans la même posture à
la tombée de la nuit et peint à la même
période est conservé à la National
Gallery d'Athènes (Ancienne collection
Sofia Partheni. N° inventaire [I. 6447])*

*Le traitement de l'Acropole en arrière
plan rappelle quant à lui celui
du tableau "Nature morte devant
l'Acropole" vendu 593 000 € chez
Sotheby's Londres le 15 novembre
2006 (n° 4 du catalogue)*

500

7 000 / 10 000 €



501

501 **François POMPON**
(1855-1933)

Coq dormant

Épreuve en bronze à patine
brune nuancée

A.A. Hébrard fondeur vers 1928

Signé et numéroté B8 sur la
terrasse

H : 21,9 ; L : 29,6 ; P : 12,1 cm

Bibliographie: Catalogue
"François Pompon", Éditions
Gallimard, 1994 (reproduit sous
le n° 52)

75 000 / 90 000 €



501



503 **James PRADIER (1790-1852)**
Sappho à la colonne - 1848
 Épreuve authentique en bronze à double patine argent et or
 Fonte vers 1890/1910, après la cession des modèles de l'éditeur Victor Paillard
 Signé et daté sur la colonne
 H : 44,5 ; L : 20,7 . P : 18 cm
 4 000 / 5 000 €



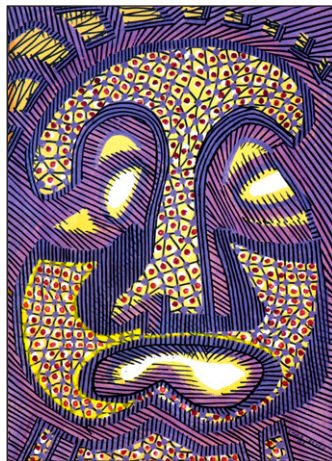
505 **René QUILLIVIC (1879-1969)**
Tête de bretonne
 Sculpture en marbre de Carrare
 Signé à la base sur le côté
 H : 25 ; L : 15 ; P : 20 cm (*hors socle rapporté*)
 1 000 / 1 500 €



504 **Franz PRIKING (1929-1979)**
Paysage aux saules
 Huile sur toile
 Signé en bas à droite
 60 x 73 cm
 700 / 1 000 €

504

511 **Emma REYES (1919-2003)**
Tête - 1991
 Technique mixte sur papier
 Signé et daté en bas à droite
 70,5 x 50 cm
 900 / 1 200 €



512 **Guido RICHETTI**
(1875-1958)

Lion chassant

Sculpture en bronze à patine brune soutenue nuancée

Chapon fondeur (fonte posthume)

Signé et numéroté 4/8 sur la terrasse

H : 19 ; L : 50,7 ;

P : 24,2 cm

5 000 / 7 000 €



513 **Guido RICHETTI**
(1875-1958)

Poule et poulet de Livourne

Sculpture en bronze à patine brune soutenue nuancée

Rossini fondeur (fonte posthume)

Signé et justifié III/IV sur la terrasse

H : 34,1 ; L : 20,7 ;

P : 18 cm

4 200 / 4 800 €



514 **Guido RICHETTI (1875-1958)**

Poulet de Livourne

Sculpture en bronze à patine brun rouge nuancée

Chapon fondeur (fonte posthume)

Signé et numéroté 4/8 sur la tranche de la terrasse

H : 21,9 ; L : 15,3 ; P : 12,8 cm

2 500 / 3 000 €



515 **Francisco RODRIGUEZ SANCHEZ-CLEMENT (1893-1968)**

Paysage aux palmiers - 1930

Huile sur toile

Signé et daté en bas à droite

94 x 135 cm (*rentoilé*)

400 / 600 €

3 dessins de Royer dans la vente

517 **Jean ROYER (XX^e siècle)**

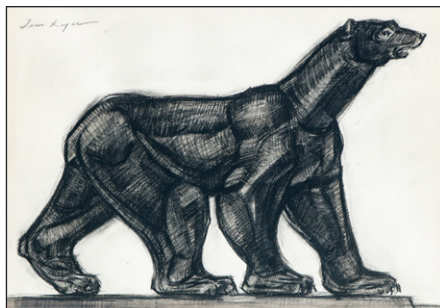
Ours en marche

Fusain sur papier

Signé en haut à gauche

45 x 60 cm

500 / 700 €





521 **Victor SPAHN (né en 1949)** 521
Le tournoi de golf
 Huile sur toile
 Signé en bas à droite
 116 x 89 cm 1 200 / 1 800 €



522 **Victor SPAHN (né en 1949)** 522
Régate à New York
 Huile sur toile
 Signé en bas à droite
 89 x 116 cm 1 200 / 1 800 €

526 **Ray SUTTER (1920-1988)**
La plage - 1954
 Gouache sur papier
 Signé et daté en bas à droite
 22 x 49 cm 300 / 400 €



526



528 **André TELEKI (1928-1999)** 528
Château Promise - 1972
 Huile sur carton maroufflé sur toile
 Signé en bas à droite
 Signé, daté et titré au dos
 33 x 41 cm 700 / 1 000 €



532 **Théo TOBIASSE (1927-2012)** 532
Mère et enfant
 Mine de plomb sur papier
 Signé au centre
 27 x 22 cm 700 / 900 €
Revendu sur folle-enchère



533

533 **Louis TOFFOLI (1907-1999)**

Le colloque - 1978

Huile sur toile

Signé en bas à droite. Titré au dos

130 x 162 cm

Bibliographie :

- "Louis Toffoli. Catalogue Raisonné de l'œuvre peint. Tome II" par Jeanine Pélissier
(reproduit sous le n° 1709 p. 68)

- "Toffoli, le peintre et son musée" (reproduit p. 66)

Expositions :

- Collection permanente du Musée Toffoli de Charenton

- "Terre d'Afrique", Galerie Drouant, Paris, 1978 (reproduit sur la carton d'invitation)

- "Hommage à Toffoli", Charenton le Pont, 1979

- "Hommage à Toffoli", Charenton le Pont, 1985

- "Toffoli", Château du Val, Cantal, 1982

- "Rétrospective Toffoli", Musée du Petit Luxembourg, Paris, 1990

- "Toffoli", Musée des Augustins, Toulouse, 1991

15 000 / 20 000 €



- 534 **Louis TOFFOLI (1907-1999)**
La guitariste espagnole - 1953
 Huile sur toile
 Signé en bas à droite. Signé et titré au dos
 101 x 81 cm
Bibliographie :
 - "Louis Toffoli. Catalogue Raisonné.
 Tome I" par Jeanine Pélissier (répertorié
 sous le n° 993 p. 232)
Expositions :
 - "Hommage à Toffoli", Charenton le
 Pont, 1979
 - "Rétrospective Toffoli", Musée du Petit
 Luxembourg, Paris, 1990 - "Toffoli",
 Musée des Augustins, Toulouse, 1991
 6 000 / 8 000 €

534



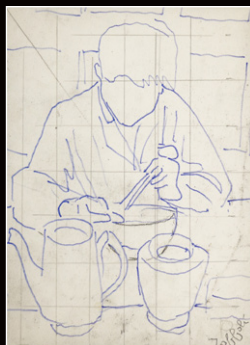
- 535 **Louis TOFFOLI (1907-1999)**
Vieille maison - 1954
 Huile sur toile
 Signé en bas à droite. Titré au dos
 50 x 65 cm
Exposition :
 - "Hommage à Toffoli",
 Charenton-le-Pont, 1979
 - "Toffoli", Palais des Congrès de
 Saint-Jean-de-Monts, 1991
Bibliographie : "Louis Toffoli.
 Catalogue Raisonné de l'œuvre
 peint. Tome I" par Jeanine
 Pélissier (répertorié sous le n°
 381 p. 108) 5 000 / 7 000 €

- 536 **Louis TOFFOLI (1907-1999)**
Le homard
 Fusain sur papier
 Signé en bas à droite
 33 x 46 cm 350 / 400 €

535



536



- 537 **Louis TOFFOLI (1907-1999)**
Le potier
 Encre bleue sur
 papier
 Signé en bas à
 droite
 30,5 x 22 cm
 250 / 350 €

537



538 **Livia VAJDA (1929-2011)**
Fleurs
 Huile sur toile
 Signé en bas à droite
 55 x 33 cm 700 / 1 000 €

538



541 **Claude VENARD (1913-1999)**
Sans titre
 Technique mixte sur carton
 Signé en bas à droite
 65 x 50 cm
 Provenance : Galerie Romanet Paris
 Note : On discerne un
 scaphandrier, une méduse, une
 pieuvre, un avion, un château,
 le soleil... 1 200 / 1 500 €

541



543 **Antoniucci VOLTI (1915-1989)**
Réverie - vers 1967
 Sculpture en bronze à patine brun-vert nuancé
 Godard fondeur
 Signé et numéroté 1/6
 H : 34 ; L : 98 ; P : 47 cm
 Cette œuvre figure dans
 les Archives Nicolas Volti
 Exposition : Un autre
 exemplaire identique est
 exposé au Musée Volti de
 Villefranche-sur-Mer
 Bibliographie :
 - "Volti", Éditions du
 Chêne Vert, 1985
 (reproduit p. 9 et 17)
 75 000 / 100 000 €

543



543



43



543

543



543





544 **Antoniucci VOLTI (1915-1989)**

Songeuse

Sculpture en bronze à patine verte foncée nuancée. Susse fondeur
Signé et numéroté 4/8 à la base

H : 49 ; L : 33 ; P : 45 cm

Provenance : Acquis auprès de la Galerie Chardin, Paris, en 1988

40 000 / 50 000 €

546 **William WATSON**
(1831-1921)

Chien et chamois - 1860

Huile sur toile

Signé et daté en bas à gauche

51 x 76 cm (*restaurations*)

500 / 700 €



549 **Claude WEISBUCH (1927-2014)**

Mouvement

Fusain, pastel et craie sur papier

Signé en bas à droite

48 x 61 cm

300 / 400 €



549

550



551

550 **Claude WEISBUCH (1927-2014)**

L'unique objet de mon ressentiment

Mine de plomb sur papier

Signé en bas à droite. Titré en bas

26,5 x 27 cm

200 / 250 €



552

551 **Claude WEISBUCH (1927-2014)**

Don Quichotte et Sancho Pança

Mine de plomb sur papier

Signé en bas à droite

22,5 x 29 cm (*plume*)

200 / 300 €

552 **Franz-Xaver WOLF (1896-1989)**

Bouquet de fleurs

Huile sur toile

Signé en haut à gauche

55,5 x 45 cm (*restauration*) 500 / 700 €



553



554

553 **Léon ZEYTLIN (1885-1962)**

Tramway sur le quai Saint Michel, Paris

Huile sur toile

Signé en bas à gauche

73 x 92 cm

Bibliographie: Catalogue Raisonné n° 120

p. 131

7 500 / 10 000 €

554 **Léon ZEYTLIN (1885-1962)**

Le SS Pamir en mer du Nord

Huile sur panneau

Signé en bas à gauche

81 x 100 cm

Bibliographie: Catalogue Raisonné n° 507

p. 432-433

2 000 / 2 500 €



556

- 556 Pierre BONCOMPAIN (né en 1938)**
Le repos aux fruits - 1998
 Grand plat rond. Terre de faïence de Biot
 Pièce unique
 Signé et daté au dos
 D : 48 cm

500 / 700 €



557

- 557 Pierre BONCOMPAIN (né en 1938)**
Vénus blanche - 1990
 Sculpture sur piédouche
 Empreinte originale
 Terre de faïence rouge de Vallauris
 Cachets creux "Empreinte originale de Picasso" et "Sassi Milici Vallauris" et justifié
 Exemplaire d'éditeur dessous
 H : 30 ; L : 19 ; P : 8 cm
Note : Édition à 8 exemplaires 300 / 400 €



559

- 558 Pierre BONCOMPAIN (né en 1938)**
Nu orangé - 2003
 Coupelle ronde. Empreinte originale
 Terre de faïence blanche de Vallauris
 Sassi Milici éditeur
 Décor aux engobes
 Signé en creux. Justifié Exemplaire d'éditeur et cachets creux "Sassi Milici Vallauris", "Empreinte originale Boncompain" dessous
 D : 22 cm

150 / 200 €



560

- 559 André BRASILIER (né en 1929)**
Cavalcade et Loupeigne - 1987
 Vase de forme aplatie sur piédouche. Empreinte originale
 Terre de faïence blanche
 Sassi Milici éditeur
 Signé en creux et justifié Exemplaire d'éditeur dessous
 H : 42 ; L : 52 ; P : 15 cm

1 200 / 1 500 €

- 560 André BRASILIER (né en 1929)**
Les jockeys - 1990
 Vase. Terre de faïence rouge de Vallauris
 Pièce unique. Décor aux engobes
 Signé à la base
 Monogrammé, daté et cachet creux "Sassi Milici" dessous
 H : 26,5 ; D : 16 cm

1 000 / 1 200 €



561

561 Mithé ESPELT (1923-2020)

Sans titre

Panneau en céramique émaillée à l'or et cabochons de verre coloré

15 x 10,5 cm (*très léger éclat dans un angle*)

150 / 200 €

562 Jean MARAIS (1913-1998)

Tête de faune

Vase-sculpture

Épreuve en terre rouge de Vallauris

Signé à la base

H : 28 ; l : 24 ; P : 20 cm 200 / 300 €



562



563

563 Pablo PICASSO (1881-1973)

Picador - 1952

Assiette ronde tournée

Réplique authentique

Terre de faïence blanche

Décor à la paraffine oxydée

Émail blanc. Décor noir

Édition à 500 exemplaires

Cachets creux "Madoura Plein

Feu" et "Édition Picasso" et

annoté "Édition Picasso" dessous

D : 19 cm

Bibliographie : Ramié n° 160

2 000 / 3 000 €

565 Albert THIRY (1932-2009)

Poule Pique-fleurs

Terre de faïence de Vallauris émaillée

Signé dessous

H : 16 ; L : 33 ; P : 24 cm (*léger manque au bec*)

Provenance : Offert par l'artiste à son actuel propriétaire (ami de l'artiste) dans les années 70

200 / 300 €



565

566 Albert THIRY (1932-2009)

Canard Pique-fleurs

Terre de faïence de Vallauris émaillée

Signé dessous

H : 19 ; L : 38 ; P : 15 cm

Provenance : Offert par l'artiste à son actuel propriétaire (ami de l'artiste) dans les années 70

200 / 300 €



566

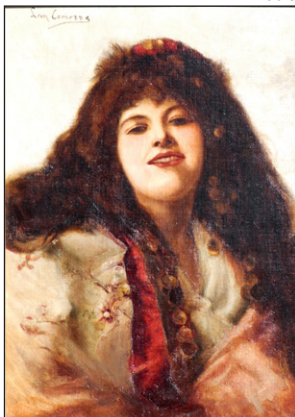
Tableaux Orientalistes - Lots 568 à 576



570



568



571



569

568 **BAYA (1931-1998)**

Femmes au panier de poissons - 1991

Gouache et encre de Chine sur papier

Signé et daté en bas au milieu

72 x 99 cm

Provenance : Galerie El Dine à Oran

2 500 / 3 500 €

570 **Matteo BRONDI (1866-1944)**

Fantasia

Aquarelle et gouache sur papier

Signé en bas à gauche

81 x 65 cm

600 / 800 €

569 **BAYA (1931-1998)**

La musicienne - 1987

Gouache et encre de Chine sur papier

Signé et daté en bas au milieu

68 x 99 cm

Provenance : Galerie El Dine à Oran

2 500 / 3 500 €

571 **Léon-François COMERRE (1850-1916)**

Portrait d'orientale

Huile sur toile marouflé sur panneau

Signé en haut à gauche

41,3 x 30,2 cm

Certificat de Madame Béatrice Durand

Cette œuvre sera reproduite dans le catalogue *Raisonné* en préparation

2 000 / 3 000 €



573

573 **César GEMAYEL (1898-1958)**

Femme endormie

Fusain sur papier

Signé au milieu à droite

20 x 32,5 cm

500 / 700 €



574

575 **Jean KHALIFEH (1923-1978)**

Composition - 1974

Huile sur panneau

Signé et daté en bas à droite

53 x 90 cm

3 500 / 4 500 €

574 **César GEMAYEL (1898-1958)**

Femme endormie

Fusain sur papier

Signé en bas à droite

20 x 32,5 cm

500 / 700 €

576 **Jean KHALIFEH (1923-1978)**

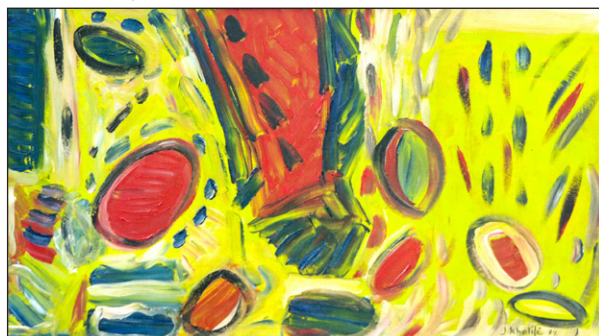
Composition florale - 1971

Huile sur toile marouflée sur panneau

Signé et daté en bas à droite

50 x 40 cm

2 000 / 2 500 €



575



576

Tableaux Provençaux - Lots 578 à 606



578

578 **Pierre AMBROGIANI (1907-1985)**

Les toreros

Huile sur toile

Signé en bas à gauche

54 x 73 cm

6 000 / 8 000 €



579

579 Emmanuel BELLINI (1904-1989)
Cannes à la Belle Epoque
 Huile sur toile
 Signé en bas à gauche. Signé et titré au dos
 73 x 92 cm 1 000 / 1 500 €

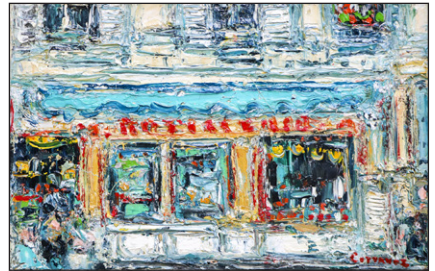


580

580 Emmanuel BELLINI (1904-1989)
Le Casino municipal de Cannes à la Belle Epoque
 Huile sur toile
 Signé en bas à gauche. Signé et titré au dos
 46 x 55 cm 500 / 700 €



584 André COTTAVOZ (1922-2012)
Nature morte - 1977
 Huile sur toile
 Signé et daté en bas à droite
 Signé, daté et titré au dos
 38 x 61 cm 2 800 / 3 500 €



585

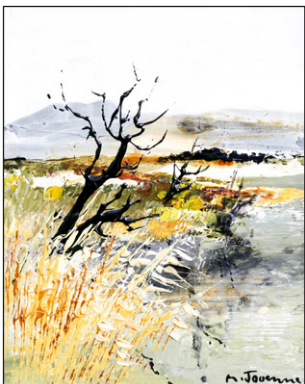
585 André COTTAVOZ (1922-2012)
La devanture
 Huile sur carton
 Signé en bas à droite
 22 x 34 cm 1 500 / 2 000 €

3 tableaux de Garros dans la vente

587 Catherine GARROS (née en 1954)
Coin de Paradis
 Huile sur toile
 Signé en bas à droite et au dos
 60 x 73 cm 600 / 800 €



587



589

589 **Michel JOUENNE (1933-2021)**

L'arbre du marais

Huile sur toile

Signé en bas à droite. Signé et titré au dos

27 x 22 cm

500 / 700 €



593



594



595



596

593 **Jean-Pierre MALTESE (né en 1946)**

Ce soir, le soleil au bout du coteau

Huile sur toile

Signé en bas à gauche. Signé et titré au dos

80 x 80 cm

3 500 / 4 500 €



597

594 **Jean-Pierre MALTESE (né en 1946)**

Les trois arbres

Huile sur toile

Signé en bas à droite et au dos

33 x 46 cm

1 500 / 2 000 €

595 **Jean-Pierre MALTESE (né en 1946)**

Fleurs et fruits

Huile sur toile

Signé en bas à droite. Signé et titré au dos

33 x 41 cm

1 500 / 2 000 €

596 **Louis PASTOUR (1876-1948)**

Voile rouge - 1936

Huile sur panneau

Signé en bas à gauche. Signé, daté et titré au dos

33 x 25 cm

250 / 350 €

597 **Louis PASTOUR (1876-1948)**

Bouquet

Huile sur carton

Signé en bas à gauche

25 x 17 cm

150 / 200 €



600 **Paul SAIN (1853-1908)**
*Bords du Rhône. Villeneuve les Avignons
 avec la tour Philippe le Bel*

Huile sur toile
 Signé en bas à gauche
 40,5 x 61 cm (anciennement renvoilé)

1 200 / 1 500 €

600



601 **Jean SARDI (né en 1947)**

Animation dans la vieille rue

Huile sur toile
 Signé en bas au milieu. Signé et titré au dos
 92 x 65 cm.

2 800 / 3 500 €

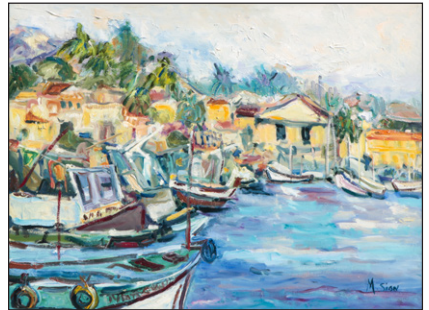
601

602 **Marie SION (née en 1956)**

Le petit port de pêche

Huile sur toile
 Signé en bas à droite. Titré au dos
 54 x 73 cm

600 / 800 €



Tapis d'artistes - Lots 608 à 618

602

608



608 **Bernard BUFFET (1928-1999)**

*Nemours, le château et les bords
 de Loing - 1971*

Tapisserie imprimée en laine. Corot éditeur
 Signé (dans la planche) en haut à droite
 Daté (dans la trame) en haut à gauche
 Signé et numéroté 137/200 sur le bolduc au dos
 95 x 135 cm

300 / 400 €



609

609 **Ramon DILLEY (né en 1932)**

Deauville, la Belle Epoque

Tapisserie imprimée en laine. Corot éditeur
 Signé (dans la planche) en bas à droite
 Signé et numéroté 2/400 sur le bolduc au dos
 103 x 141 cm

300 / 500 €



610



611



612



613



614

610 **Robert INDIANA (1928-2018)**

Classic Love - 2007
Tapis en laine
73 x 73 cm

300 / 400 €

611 **Robert INDIANA (1928-2018)**

Liebe Love - 2005
Tapis en laine
Signé (dans la planche)
et numéroté 343/999
sur le bolduc au dos
61 x 62 cm

300 / 400 €



612 **Wassily KANDINSKY (1866-1944)**

Composition
Tapisserie murale
Signé (dans la trame) en bas à droite
72 x 123 cm (avec sa barre de suspension)
500 / 700 €

613 **Paul KLEE (1879-1940)**

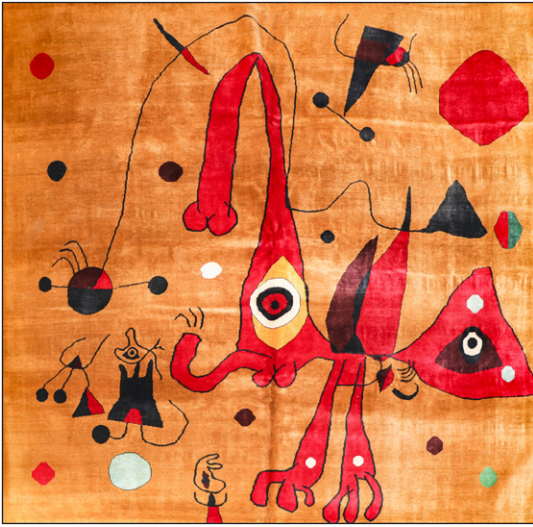
Composition
Tapis en laine
Signé (dans la trame) en bas vers la gauche
270 x 185 cm
1 000 / 1 500 €

614 **Gustav KLIMT (1862-1918)**

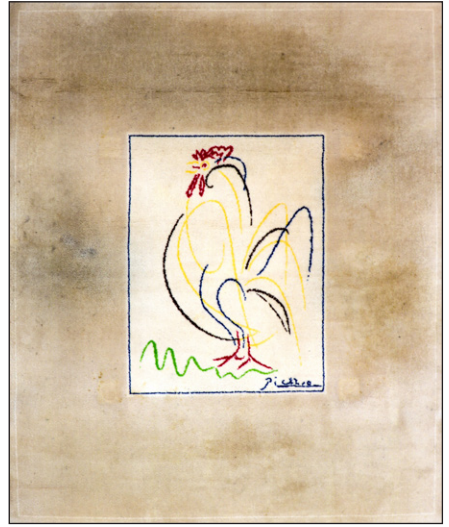
Le jardin
Tapis en laine
Signé (dans la trame) en bas à gauche
275 x 185 cm
800 / 1 000 €

615 **Charles-Edouard JEANNERET dit LE CORBUSIER (1887-1965), d'après**

Composition
Tapis en laine noué à la main
394 x 300 cm
5 000 / 7 000 €



616 **Joan MIRO (1893-1983), d'après**
Composition
 Tapis en laine noué à la main
 246 x 251 cm 2 500 / 3 500 €



617

617 **Pablo PICASSO (1881-1973), d'après**
Le coq
 Tapis en laine
 Signé (dans la trame) en bas à droite
 Signé (dans la planche) et numéroté 334/500 sur le bolduc au dos
 240 x 200 cm 700 / 1 000 €

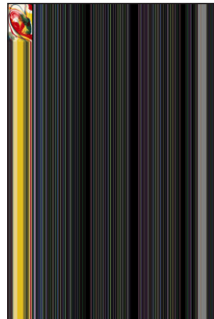
618 **Vincent VAN GOGH (1853-1890), d'après**
Les tournesols
 Tapis en laine
 230 x 170 cm 500 / 700 €



618

Art Abstrait - Estampes - Lots 620 à 657

629 **Paul JENKINS (1923-2012)**
Phenomena
Eric hand - 1991
 Lithographie en couleur sur papier
 Mourlot lithographe
 Signé, daté et titré en bas au milieu
 50 x 32,5 cm
 120 / 180 €



629



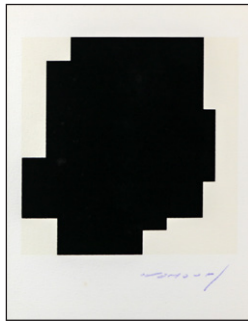
630



632

630 **Ladislav KIJNO (1921-2012)**
Composition
 Sérigraphie en couleur froissée
 Signé en bas à droite
 Numéroté 53/75 en bas à gauche
 75 x 56 cm 200 / 300 €

632 **André MARFAING (1925-1987)**
Composition
 Lithographie en noir sur papier
 Signé en bas à droite
 Numéroté 65/70 en bas à gauche
 64 x 47 cm 500 / 700 €



635

636

641

642



635 **Jean MIOTTE (1926-2016)** 644

Composition

Gravure au carborundum en couleur sur papier rehaussée à la main au pastel par l'artiste

Signé en bas à droite

Numéroté 58/100 en bas à gauche
85 x 61 cm 250 / 350 €

5 estampes de Miro dans la vente

636 **Joan MIRO (1893-1983)**

Sobretreixims

Affiche lithographiée en couleur sur papier Maeght éditeur. Arte imprimeur
Signé au crayon en bas à gauche

83 x 56 cm 500 / 700 €

641 **Aurélie NEMOURS (1910-2005)**

Composition - 1986

Sérigraphie en noir sur carte de vœux
Signé en bas à droite

Numéroté 88/300 en bas à gauche
20 x 31 cm (*pliure au milieu*) 150 / 200 €

642 **Serge POLIAKOFF (1900-1969)**

Abstraction tricolore - vers 1975

Lithographie en couleur sur papier
Signé (dans la planche) en bas à droite
Numéroté 79/150 en bas à gauche

75 x 60 cm 300 / 500 €

644 **Sayed-Haider RAZA (1922-2016)**

Morning Raga - 2008

Lithographie en couleur sur papier
Signé en bas à droite

Justifié H.C en bas à gauche

73,5 x 92,5 cm 350 / 450 €

645 **Sayed-Haider RAZA (1922-2016)**

Bindu - 2008

Lithographie en couleur sur papier
Signé en bas à droite

Numéroté 146/150 en bas à gauche
110 x 55 cm 350 / 450 €

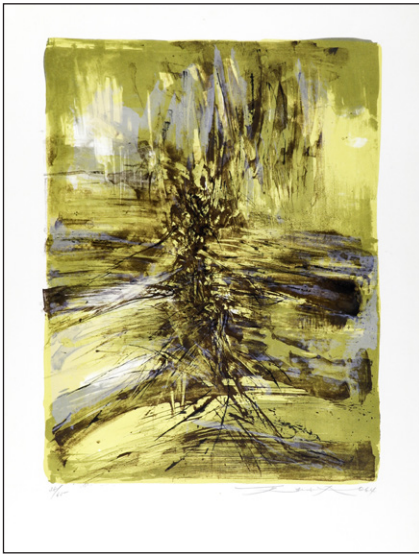
650 **Maria-Elena VIEIRA DA SILVA (1908-1992)**

Composition pour la BNF - 1956 / 1981

Lithographie en couleur sur papier
Signé en bas à droite

37 x 30 cm

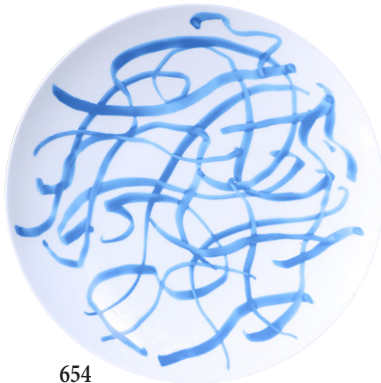
Note : Estampe tirée d'après l'eau-forte de 1956, et éditée en 1981 à l'occasion de l'exposition "Vieira da Silva. L'œuvre gravée" à la BNF 200 / 300 €



651



652



654



653

651 **ZAO WOUKI (1921-2013)**
Composition - 1964
 Lithographie en couleur sur papier
 Signé et daté en bas à droite
 Numéroté 38/65 en bas à gauche
 75,5 x 53 cm 2 800 / 3 200 €

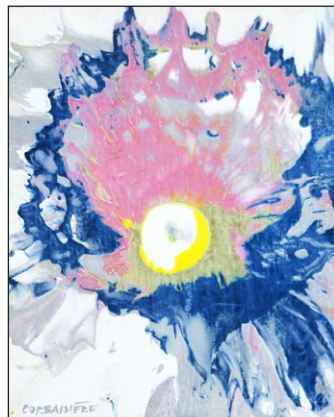
652 **ZAO WOUKI (1921-2013)**
Composition - 1998
 Lithographie en couleur sur papier
 Signé et daté en bas à droite
 Numéroté 55/99 en bas à gauche
 56 x 76 cm
Bibliographie : Catalogue Raisonné
Agerup n° 394 2 000 / 2 500 €

653 **ZAO WOUKI (1921-2013)**
Composition - 1970
 Lithographie en couleur sur papier
 Signé et daté en bas à droite
 Numéroté 49/100 et dédicacé en bas à gauche
 21 x 29 cm (*pliure au milieu*) 500 / 700 €

654 **ZAO WOUKI (1921-2013)**
Composition
 Grand plat en porcelaine Bernardaud
 Signé (dans la planche) au dos
 D : 31,5 cm.
Note : Édition limitée réalisée pour les Amis
du Musée d'Art Moderne de la Ville de Paris
 250 / 350 €



657 **Antoni CLAVE (1913-2005)**
Composition en bleu - 2002
Technique mixte et collage sur papier
Signé et daté en bas à droite
30 x 22 cm
1 700 / 2 200 €



658



658 **Yves CORBASSIERE (1925-2020)**
Composition
Huile sur toile
Signé en bas à gauche
41 x 33 cm
300 / 400 €

659 **Olivier DEBRE (1920-1999)**
Composition
Encre de Chine sur papier
Signé et dédié en bas à droite
30,5 x 42,5 cm
1 800 / 2 200 €

660 **Roger DESSERPRIT (1923-1985)**
Portique - 1960
Sculpture en bronze à patine brune nuancée
Paumelle fondeur
Signé, daté et justifié E.A. 1/4 sur la tranche de la terrasse
H: 120 ; L: 45 ; P: 30 cm
7 000 / 10 000 €



660



661

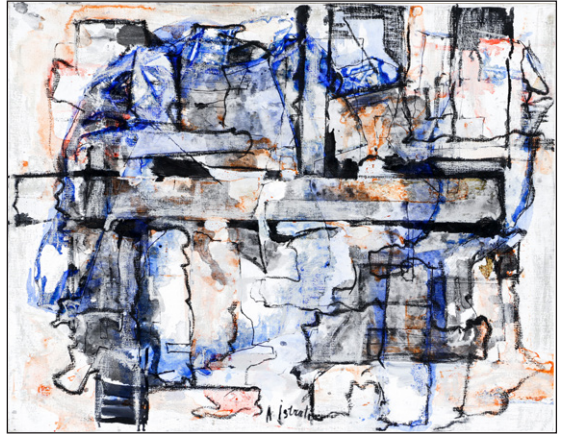
- 661 Roger DÉSSERPRIT (1923-1985)**
Composition - 1959
 Sculpture en bronze à patine brune nuancée
 Paumelle fondeur
 Signé, daté et numéroté 5/8 sur la tranche de la terrasse
 H : 98,5 ; L : 20 ; P : 20 cm
 4 000 / 5 000 €



663



664



665

- 663 Olafur ELIASSON (né en 1967)**
Composition - 2008
 Encre sur papier
 Cachet de l'artiste et de l'exposition en bas à droite
 29,5 x 40 cm
Note : Réalisé à l'occasion de l'exposition "Kunstmaschinen Maschinenkunst" au Musée Tinguely à Bâle du 5 mars au 29 juin 2008
 300 / 500 €



- 664 Jean FAUTRIER (1898-1964)**
Nu informel
 Fusain sur papier
 Cachet de l'atelier en bas à gauche
 35 x 46 cm
Note : Numéro 231 de la liste inventaire du 7 mars 1966 par Maître Ménard greffier de Sceaux, France, commissaire-priseur, Maître Champetier de Rives, Paris, France
 300 / 400 €

- 665 Alexandre ISTRATI (1907-1991)**
Composition
 Huile sur toile
 Signé en bas au milieu et au dos
 51 x 61 cm
 1 200 / 1 800 €
- 666 Paul JENKINS (1923-2012)**
Phenomena - 1984
 Acrylique et collage sur papier
 Signé en bas au milieu. Daté en bas à droite
 30 x 44 cm
 2 500 / 3 000 €



668



667



669

- 667 **Hajime KATO (1925-2000)**
Composition - 1970
 Huile sur toile
 Signé et daté au dos
 116 x 89 cm 3 000 / 4 000 €

- 668 **Ladislav KIJNO (1921-2012)**
Révolution - 1960
 Huile sur toile
 Signé et daté en bas vers la gauche
 Daté et titré au dos
 19 x 47 cm 2 500 / 3 500 €

- 669 **Ladislav KIJNO (1921-2012)**
Retour de Chine
Hiéroglyphes du levant - 1985
 Acrylique sur papier froissé sur toile
 Signé en bas à droite
 Signé, daté et titré au dos
 93 x 74 cm 1 500 / 2 000 €



- 670 **Ladislav KIJNO (1921-2012)**
Composition
 Acrylique sur papier froissé
 41 x 33 cm 500 / 700 €



671



672



673



674

671 Jean MIOTTE (1926-2016)

Composition - 2000

Acrylique sur toile

Signé en bas à droite

130 x 81 cm

3 000 / 4 000 €

673 Jean MIOTTE (1926-2016)

Composition - 1980

Acrylique sur carton

Signé et daté en bas à droite

40 x 30 cm

700 / 1 000 €

672 Jean MIOTTE (1926-2016)

Composition - 1978

Acrylique sur toile de lin

Signé en bas à droite

110 x 80 cm

2 500 / 3 000 €

674 Jean MIOTTE (1926-2016)

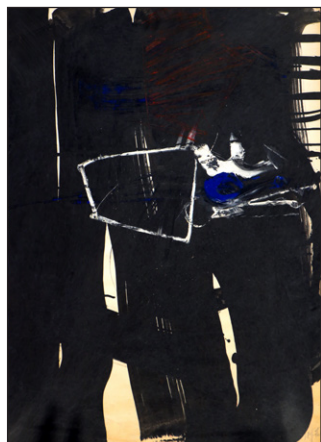
Composition - 1980

Acrylique sur carton

Signé et daté en bas à droite

40 x 30 cm

700 / 1 000 €



675



676



677

- 675 **Jean MIOTTE (1926-2016)**
Composition noir, bleu et rouge - 1956
 Encre de Chine, acrylique et pastel
 sur papier
 Signé et daté en bas à droite
 76 x 53 cm 700 / 1 000 €

- 677 **Jean MIOTTE (1926-2016)**
Composition bleu et jaune - 2004
 Acrylique sur papier
 Signé en bas à droite
 75 x 52,5 cm 500 / 700 €

- 676 **Jean MIOTTE (1926-2016)**
Composition - 2000
 Acrylique sur papier
 Signé en bas à droite
 76 x 57 cm 600 / 800 €

994 (détail)

