

# ART MODERNE & CONTEMPORAIN

Vendredi 8 juillet  
Samedi 9 juillet  
Dimanche 10 juillet

2022



CANNES  
191-166  
ENCHERES



# CANNES 19<sup>1966</sup> ENCHERES

Agrément 2002-130

Samedi 9 Juillet à 14h

**Vente aux enchères publiques**

HÔTEL DES VENTES  
20 RUE JEAN JAURÈS (PLACE DE LA GARE) - 06400 CANNES

Tél. : 04 93 38 41 47  
info@cannes-encheres.com  
www.cannes-encheres.com

**Expositions publiques**

Mercredi 6 et Jeudi 7 Juillet de 10h à 12h et de 14h30 à 18h

Expert : Marc BRIAT - 22, rue de Miromesnil - 75008 Paris - Tél. : 06 20 61 75 97



1059 (détail)

*NOS VENTES NE SONT PAS RÉFÉRENCÉES SUR ARTPRICE :  
AUCUNE FICHE, PHOTO, NI RÉSULTAT AVANT OU APRES VENTE*

Catalogue complet (tous les lots reproduits) sur : [www.interencheres.com](http://www.interencheres.com) - [www.drouotonline.com](http://www.drouotonline.com) - [www.auction.fr](http://www.auction.fr)

 ENCHÉRISSÉZ EN LIVE SUR  
INTERENCHERES  
[WWW.INTERENCHERES.COM/06006](http://WWW.INTERENCHERES.COM/06006)

**DROUOT.com**  
 Live

**AUCTION FR**  
VENTES AUX ENCHERES D'OBJETS D'ART

## ART MODERNE & CONTEMPORAIN

**Nicolas DEBUSSY et Carine AYMARD**  
Commissaires-Priseurs habilités

LIVRES - ESTAMPES  
TABLEAUX & SCULPTURES

*Bandes dessinées - Lots 337 à 348*



338 **Milo MANARA (né en 1945)**

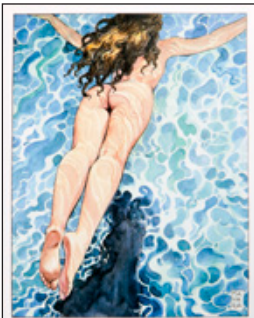
*Dolasilla*

Encre de Chine sur papier

Signé et titré en bas à droite

28,5 x 18,5 cm

800 / 1 000 €



**8 œuvres de Manara dans la vente**

341 **Milo MANARA (né en 1945)**

*La piscine*

Epreuve en couleur sur papier

Signé en bas à droite

Numéroté 428/799 en bas à

gauche

40 x 30 cm

100 / 120 €

338

341

*Tableaux et Sculptures - Lots 351 à 593*



351

351 **Max AGOSTINI (1914-1997)**

*Femme à l'ouvrage*

Huile sur toile

Signé en bas à gauche

61 x 46 cm



352

352 **Jean-Pierre ALAUX (1925-2020)**

*Physalis ou l'amour en cage - 2008/2009*

Huile sur toile

Signé en bas à droite

Daté et titré en bas à gauche

Signé au dos

55 x 46 cm

250 / 350 €



357

357 **Pascal ASTIER (né en 1962)**

*Le toréador*

Huile sur toile

Signé en haut à droite

81 x 65 cm

700 / 1 000 €



358



369



361



367



366

2 tableaux de Augier  
et 3 de Baechler  
dans la vente



368

- 358 **Louis AUGIER (XX<sup>e</sup>-XXI<sup>e</sup> siècle)**  
*Fenêtre sur Nice*  
Acrylique sur toile  
Signé et situé en bas au milieu  
100 x 81 cm 400 / 500 €
- 361 **Christian BAECHLER (né en 1947)**  
*La plage de Trouville*  
Huile sur toile  
Signé en bas à gauche. Signé et titré au dos  
54 x 73 cm 600 / 800 €
- 366 **José BERGA BOIX (1837-1914)**  
*La partie de Colin Maillard - 1875*  
Huile sur toile  
Signé et daté en bas à droite  
30 x 41 cm (rentoilé) 300 / 500 €
- 367 **Elisabeth BESNIER (née en 1970)**  
*Elisa*  
Huile sur toile  
Signé vers le haut à droite. Signé et titré au dos  
100 x 65 cm 1 500 / 2 000 €

- 368 **Elisabeth BESNIER (née en 1970)**  
*Adolescence*  
Huile sur toile  
Signé en bas à droite. Signé et titré au dos  
60 x 60 cm 1 200 / 1 500 €
- 369 **Elisabeth BESNIER (née en 1970)**  
*Sophie*  
Huile sur toile  
Signé en bas à gauche  
60 x 30 cm 1 000 / 1 200 €



371



382

**371 Roger BISSIERE (1886-1964)**  
*Nature morte à la mandoline - vers 1930*

Huile sur carton  
Signé en bas à droite  
71 x 39,5 cm

*Provenance :*

- Vente Galerie Max Bollag, Genève,  
du 8 décembre 1955

- Collection Werner Wolf, Zurich

*Bibliographie :* - "Bissière. Catalogue Raisonné  
1886-1939" par I. Bissière et V. Duval, 2001  
(reproduit sous le n° 631 p. 220)

5 000 / 7 000 €



372



375

**372 Harry BLOOMFIELD (1883-1941)**

*Portrait d'homme assis*

Huile sur toile  
Signé en bas à droite  
81 x 65 cm

1 000 / 1 500 €

**375 Agnès BOULLOCHE (né en 1951)**

*Le cadeau surprise*

Huile sur carton  
Signé en bas à gauche  
54 x 65 cm

500 / 700 €

**381 André BRASILIER (né en 1929)**

*Tête à l'oiseau - 1988*

Mine de plomb sur papier  
Signé, daté et dédié en haut  
27 x 21 cm

*Note : Au dos, une dédicace de Pierre  
SOULAGES*

*Provenance : Offerts par les artistes au journaliste  
Jean-Yves Huchet*

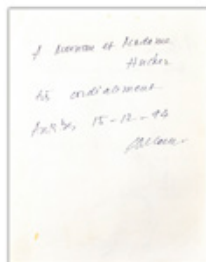
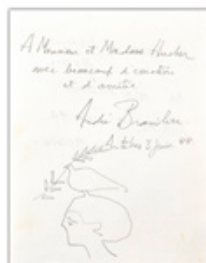
300 / 400 €

**382 Pierre-Laurent BRENOT (1913-1998)**

*Christine*

Huile sur toile  
Signé en bas à droite. Signé et titré au dos  
50 x 61 cm

200 / 300 €



381



379



378

**378 Georges BRAQUE (1882-1963)**

*Céphalé*

Épreuve en pâte de verre  
Daum éditeur

Signé et numéroté 15/150  
en bas à gauche

H : 38 ; L : 34 ; P : 9 cm

(dans son coffret d'origine)

Certificat de l'éditeur Daum

Note :

Sculpture réalisée d'après la gouache  
originale de 1962

Bibliographie :

- "Georges Braque et les précurseurs de l'Art  
Moderne et Contemporain" par Armand  
Israël, 2015

- "Daum inédit : la collection

Georges Braque" in *Connaissance des Arts*

5 000 / 7 000 €



380

**379 Georges BRAQUE (1882-1963)**

*Hebe*

Broche en or jaune et or blanc, émail et diamants  
Signé "Bijoux de Braque" et numéroté 5/8 au dos  
H : 7,2 cm. Poids : 26,4 g

5 000 / 7 000 €

**380 Georges BRAQUE (1882-1963)**

*Philoctète*

Broche en or jaune, œil en émeraude  
Signé "Bijoux de Braque" et numéroté 7/8 au dos  
L : 8 cm. Poids : 24,1 g

4 000 / 5 000 €



384



385



391



388



389



390

384 **Marie-Hélène CASTIER (née en 1944)**  
*Nu féminin*  
 Sculpture en bronze à patine brune nuancée  
 RLG fondeur  
 Monogrammé et numéroté 2/8 sur la terrasse  
 Signé et numéroté 2/8 dessous  
 H : 27 ; L : 10 ; P : 9 cm 350 / 450 €

385 **Jules CAVAILLES (1901-1977)**  
*Le parc*  
 Huile sur toile  
 Signé en bas à gauche  
 60 x 73 cm 1 800 / 2 500 €

388 **Roland CHANCO (né en 1914)**  
*La femme au chien - 2000*  
 Huile sur toile  
 Signé en haut à droite  
 Signé, daté et titré au dos  
 116 x 89 cm  
*Bibliographie : Catalogue Raisonné Tome II*  
 n° 2254 2 000 / 2 500 €

389 **Roland CHANCO (né en 1914)**  
*L'oiseau rare - 2002*  
 Huile sur toile  
 Signé en bas à droite. Signé, daté et titré au dos  
 116 x 89 cm  
*Bibliographie : Catalogue Raisonné Tome IV*  
 n° 20 2 000 / 2 500 €

390 **Roland CHANCO (1914-2017)**  
*La pomme - 1971*  
 Huile sur toile  
 Signé en bas à gauche. Signé, daté et titré au dos  
 100 x 81 cm 1 000 / 1 500 €

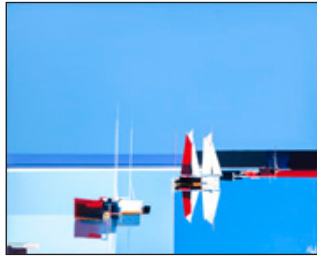
391 **Guy CHARON (1927-2021)**  
*La table fleurie*  
 Huile sur toile  
 Signé en bas à gauche. Titré au dos  
 46 x 55 cm 1 000 / 1 500 €

392 **Lionel CHEVALIER (né en 1970)**  
*Saint Mota*  
 Huile sur toile  
 Signé en bas à gauche. Signé et titré au dos  
 60 x 73 cm 800 / 1 000 €





392



393



394



397



398



400



399

393 **Lionel CHEVALIER (né en 1970)**  
*Lumière*  
Huile sur toile  
Signé en bas à droite. Signé et titré au dos  
60 x 73 cm 800 / 1 000 €

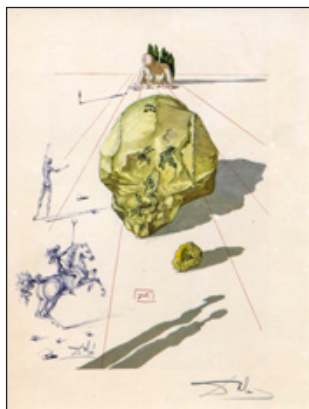
394 **Lionel CHEVALIER (né en 1970)**  
*Série ligne*  
Huile sur toile  
Signé en bas à gauche. Signé et titré au dos  
60 x 73 cm 800 / 1 000 €

397 **Pierre CORNU (1895-1996)**  
*La pose*  
Huile sur toile  
Signé en bas à droite  
55 x 38 cm 1 000 / 1 200 €

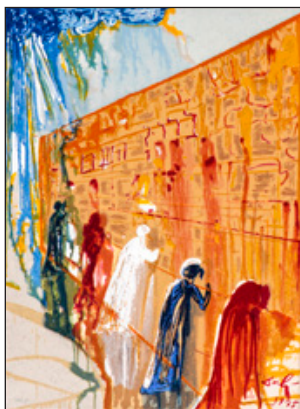
398 **Adrien COTELLE (XIX<sup>e</sup> siècle)**  
*Les pêcheurs sur la rivière - 1838*  
Huile sur toile  
Signé et daté en bas à gauche  
32 x 41 cm (rentoilage) 800 / 1 000 €

399 **Lucien COUTAUD (1904-1977)**  
*Le masque, paysage surréaliste - 1929*  
Huile sur toile  
Signé en bas à droite. Signé et daté au dos  
27 x 46 cm  
*Provenance : Galerie Monique Calatchi, Paris*  
2 000 / 2 500 €

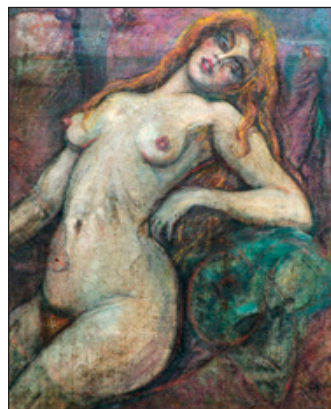
400 **Lucien COUTAUD (1904-1977)**  
*Guerre et Paix*  
Gouache sur papier  
Signé en bas à droite  
63 x 34 cm 500 / 700 €



401



402



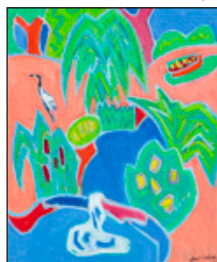
404



403



408



409

**401 Salvador DALI (1904-1989)**

*La cavalier*

Encre bleue sur planche lithographiée en

couleur de la Divine Comédie

Signé en bas (deux fois)

Signé par Jean Estrade au dos

31,5 x 25 cm

*Provenance :*

- Acquis par la Galerie de la Colombe d'Or

auprès de Jean Estrade en 1983

- Acquis par son actuel propriétaire auprès

de celle-ci 3 000 / 5 000 €

**402 Salvador DALI (1904-1989)**

*Le mur des lamentations - 1975*

Terragravure en couleur sur toile

Cachet de la signature et daté (dans la

planche) en bas à droite

Numéroté 188/300 en bas à gauche

82 x 61 cm

*Certificat de Robert Descharnes en date du*

*26 octobre 2002*

*Note : Terragravure, technique mixte sur*

*toile comprenant de la peinture à l'huile, de*

*l'encre et du sable de Jérusalem*

1 000 / 1 200 €

**403 Michel DE ALVIS (né en 1933)**

*Fleurs et fruits - 1966*

Huile sur toile

Signé en bas à gauche. Daté et titré au dos

60 x 92 cm 800 / 1 000 €

**404 Henry DE GROUX (1866-1930)**

*Nu renversé*

Huile sur toile

Signé en bas à droite

81 x 65 cm (*légères griffures*) 250 / 350 €

**6 tableaux de Delval dans la vente**

**408 Robert DELVAL (né en 1934)**

*Montmartre, les vignes*

Huile sur carton maroufflé sur toile

Signé en bas à droite. Titré en bas à gauche

38 x 46 cm 700 / 1 000 €

**409 Robert DELVAL (né en 1934)**

*Square des Batignolles - 2012*

Huile sur toile

Signé et daté en bas à droite

Signé, daté et titré au dos

55 x 46 cm 600 / 800 €



412



413



414



415



416

**414 Sylvie DERELY (née en 1950)**

*Gustave*

Sculpture en bronze à patine brune nuancée  
Signé et numéroté 2/8 au milieu au dos  
H : 40 ; L : 14,5 ; P : 10 cm

2 200 / 2 800 €

**415 Roger DESSERPRIT (1923-1985)**

*La danseuse - 1961*

Sculpture en bronze à patine brun vert nuancée  
Paumelle fondeur  
Signé et numéroté 7/8 sur la terrasse  
H : 76 ; L : 17 ; P : 16 cm

2 500 / 3 500 €

**416 Roger DESSERPRIT (1923-1985)**

*La femme et l'oiseau - 1960*

Sculpture en bronze à patine brune nuancée  
Paumelle fondeur  
Signé et numéroté 2/8 sur la tranche de la terrasse  
H : 25,5 ; L : 25 ; P : 17,5 cm

1 000 / 1 200 €

**412 Sylvie DERELY (née en 1950)**

*Les triplés*

Sculpture en bronze à patine verte nuancée  
Deroyaume fondeur  
Signé et numéroté 3/8 à la base  
H : 14 ; L : 20 ; P : 13 cm

2 200 / 2 800 €

**413 Sylvie DERELY (née en 1950)**

*Charlotte*

Sculpture en bronze à patine bleue nuancée  
Deroyaume fondeur  
Signé et numéroté 3/8 sur une jambe  
H : 39 ; L : 20 ; P : 10 cm

2 200 / 2 800 €



417



418



426



424



430

417 **Roger DESSERPRIT (1923-1985)**  
*Composition cubiste (Femme en buste)* - 1945  
 Fusain sur papier  
 Signé et daté en bas à droite  
 63 x 44 cm 700 / 900 €

418 **Roger DESSERPRIT (1923-1985)**  
*La danse* - 1976  
 Acrylique sur toile  
 Signé et daté en bas à droite  
 130 x 97 cm 700 / 900 €

424 **Ecole américaine Ash Can**  
**(début du XX<sup>e</sup> siècle)**  
*Portrait de femme au chapeau attablée*  
 Technique mixte sur toile marouflée sur carton  
 35 x 27 cm (*manques et pliures*)  
 2 500 / 3 500 €

**4 aquarelles** 426  
**constructivistes russes**  
**dans la vente**

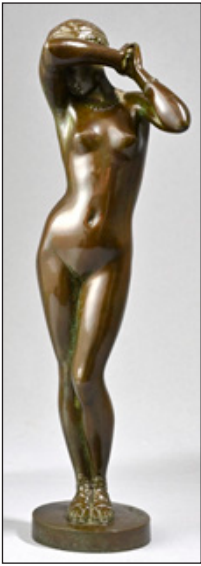
426 **Ecole russe**  
**(XX<sup>e</sup> siècle)**  
*Personnage*  
*constructiviste*  
 Aquarelle sur papier  
 Monogrammé en  
 bas à droite  
 39 x 29 cm  
 300 / 400 €

430 **Henri EPSTEIN (1892-1944)**  
*Couple de paysans devant les champs*  
 Huile sur panneau  
 Signé en bas à droite  
 35 x 27 cm 3 000 / 3 500 €

431 **Jules-Édouard MAGY (1827-1878)**  
*Les ramasseurs de fagots*  
 Huile sur toile  
 Signé en bas à droite  
 50 x 61 cm (*restaurations*) 300 / 500 €



431



432



434



436



439

**432 Alexandre FALGUIERE (1831-1900)**

*Phryné*

Epreuve en bronze à patine brune soutenue  
Barbedienne fondeur  
Epreuve authentique fondue vers 1935

Signé sur la terrasse  
H : 29,2 ; L : 7,8 ; P : 6,6 cm  
2 000 / 2 500 €

**434 Léonor FINI (1907-1996)**

*Personnages*

Aquarelle sur papier  
Signé en bas à droite  
36 x 26 cm

*Monsieur Richard*

*Overstreet nous a confirmé l'authenticité de cette œuvre et pourra établir un certificat à la charge de l'acquéreur*

1 500 / 2 000 €



437

**437 Emile-Othon FRIESZ (1879-1949)**

*Femmes à la fontaine - vers 1932*

Huile sur toile  
Signé en bas à droite  
50 x 63,5 cm  
(restauration)

4 500 / 5 500 €

**436 FRANK-WILL (1900-1951)**

*Marché sur la place à Louvier*

Huile sur toile  
Signé en bas à droite  
Situé en bas à gauche  
50 x 61 cm

400 / 500 €

**439 Hélène FUNKE (1869-1957)**

*Bâteaux à Saint Tropez*

Aquarelle sur papier  
Signé en bas à droite  
22,5 x 28,5 cm

1 200 / 1 500 €



442

442 **GEN PAUL (1895-1975)**

*La gare*

Gouache sur papier

Signé en bas à droite

50 x 65 cm

3 200 / 4 000 €



443

443 **GEN PAUL (1895-1975)**

*Django Reinhardt*

Pastel gras sur papier

Signé en haut à gauche

40 x 27 cm

1 300 / 1 500 €



445

445 **Stéphane GISCLARD (né en 1966)**

*Soirée de Printemps*

Huile sur toile

Signé en bas à gauche. Signé et titré au dos

92 x 73 cm

4 000 / 5 000 €



446

446 **Stéphane GISCLARD (né en 1966)**

*Lisa*

Vase boule en émaux de Longwy

Signé à la base

Numéroté 83/200 dessous

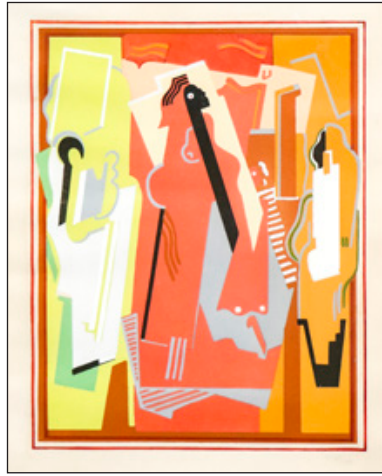
H : 27 ; D : 25 cm

*Dans sa boîte avec le certificat de l'éditeur*

1 800 / 2 500 €



447 **Stéphane GISCLARD (né en 1966)** 447  
*Les deux fluxes*  
 Huile sur toile  
 Signé en bas à gauche. Signé et titré au dos  
 60 x 60 cm 1 500 / 2 000 €



448 **Albert GLEIZES (1881-1953)** 448  
*Peinture à trois éléments - 1924*  
 Gouache (pochoir) sur papier  
 Réalisé par Robert Pouyoud sous la  
 direction d'Albert Gleizes  
 Signé et daté en bas à droite  
 64 x 49 cm (feuille) - 37 x 29 cm (sujet)  
*Bibliographie: "Catalogue Raisonné. Volume I"*  
*par Anne Varichon, 1998 (reproduit sous le*  
*n° 1064)* 1 500 / 2 000 €



455 **Jean HELION (1904-1987)** 455  
*Etude de visages - 1980*  
 Pastel et encre de Chine sur papier teinté  
 Signé et daté en haut à gauche  
 31,5 x 44,5 cm 2 000 / 2 500 €



456 **Jean HELION (1904-1987)** 456  
*L'orateur - 1980*  
 Aquarelle sur papier teinté  
 Signé et daté en bas à droite  
 44,5 x 31,5 cm 2 000 / 2 500 €



452



452 **Georges GUYOT (1885-1973)**

*Panthère humaine - vers 1930/1935*

Epreuve en bronze à patine brune foncée nuancée

Susse fondeur

Fonte d'édition ancienne et authentique réalisée du vivant de l'artiste

Signé sur la terrasse

H : 34 ; L : 48 ; P : 34 cm

25 000 / 30 000 €





457

- 457 Fernand HERBO (1905-1995)**  
*Le port de Cherbourg*  
 Huile sur toile  
 Signé en bas à gauche. Signé et situé au dos  
 60 x 81 cm 1 400 / 1 800 €



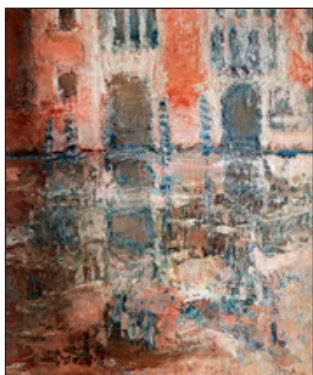
458

- 458 Jules-René HERVE (1887-1981)**  
*Paris, le Palais de Justice et la Sainte Chapelle*  
 Huile sur toile  
 Signé en bas à gauche. Signé et titré au dos  
 46 x 55 cm 1 500 / 2 000 €

- 459 Camille HILAIRE (1916-2004)**  
*Bouquet*  
 Huile sur toile  
 Signé en bas à droite  
 Titré au dos  
 65 x 81 cm 3 000 / 4 000 €



459

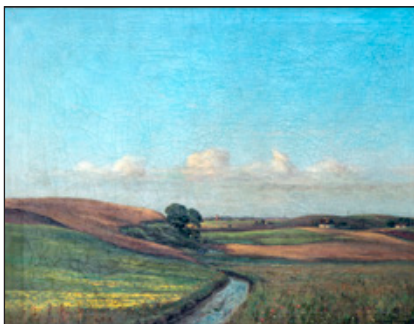


461

- 460 Hans HILSOE (1871-1942)**  
*Vue de l'île de Knabstrub au Danemark - vers 1897*  
 Huile sur toile  
 Signé en bas à droite. Titré au dos  
 53 x 70 cm 500 / 700 €

- 461 Idka COHEN dit IDKA (née en 1928)**  
*Palais Loredan à Venise*  
 Huile sur toile  
 Signé en bas à droite. Titré au dos  
 55 x 46 cm 300 / 400 €

460





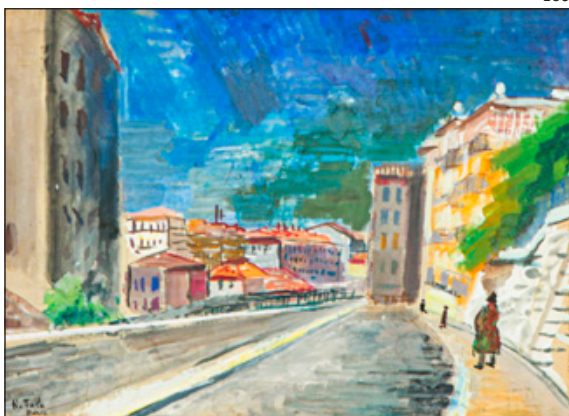
462

- 462 **Jean JANSEM (1920-2013)**  
*Jeune fille à la chaise*  
 Fusain et pastel sur papier  
 Signé en haut à droite  
 65 x 50 cm 2 000 / 2 500 €

- 463 **Bela KADAR (1877-1956)**  
*Le cheval*  
 Gouache sur papier  
 Signé en bas à droite  
 28 x 44 cm  
*Monsieur von Bartha a confirmé l'authenticité  
 de cette œuvre* 3 000 / 4 000 €

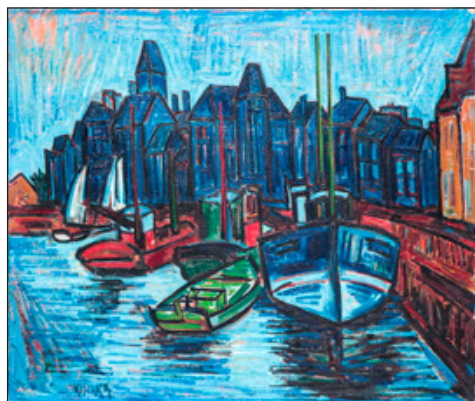


463



464

- 464 **Robert-Rafaclovich FALK (1886-1958)**  
*Vue de Paris*  
 Gouache sur papier  
 Signé et situé en bas en bas à gauche  
 31 x 43 cm  
*Provenance :*  
 - Acquis directement auprès de l'artiste par le Docteur Lee Cowan (Detroit, Michigan) vers 1935  
 - Collection George Cowan  
 - Collection du Docteur et de Madame Jack Golds en 1995  
 - Vente Bonhams du 26 novembre 2014 (n° 12 du catalogue)  
 3 000 / 5 000 €



469

- 469 **Isis KICHKA (1908-1974)**  
*Le Croisic, bateaux au port*  
 Huile sur toile  
 Signé en bas à gauche  
 46 x 55 cm 400 / 500 €

- 465 **Jean-Etienne KARNEC (1865-1934)**  
*Voiliers au port*  
 Huile sur panneau  
 Signé en bas à gauche  
 19 x 29 cm 400 / 500 €



465



466



470



471

466 **Jean-Etienne KARNEC (1865-1934)***Voiliers au port*

Huile sur panneau

Signé en bas à gauche

20,5 x 32,5 cm

400 / 500 €

470 **Pinchus KREMEGNE (1890-1981)***Paysage de Céret*

Huile sur toile

Signé en bas à droite

65 x 81 cm

1 800 / 2 200 €

471 **Emmanuel de LA VILLEON (1858-1944)***Promeneurs dans un paysage avec village en fond*

Huile sur toile

Signé en bas à droite

38 x 55 cm

800 / 1 000 €



472

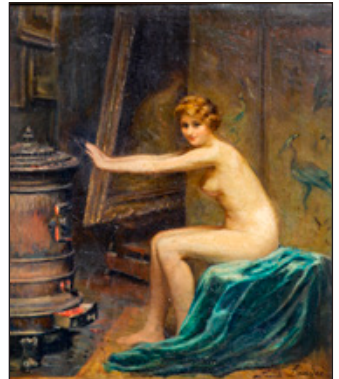
472 **Harry B. LACHMAN (1886-1974)***Les grands arbres devant le village - 1917*

Huile sur toile

Signé et daté en bas à gauche

46 x 38 cm

600 / 800 €

473 **Louise-Amélie LANDRE (née en 1852)***Nu au poêle*

Huile sur toile

Signé en bas à droite

46 x 38 cm (*dans son cadre d'origine*)

500 / 700 €



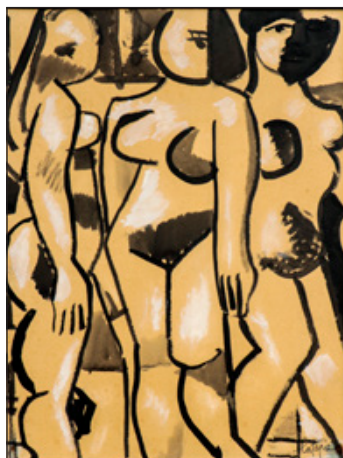
- 474 **Georges LAPCHINE**  
**(1885-1950)**  
*Nice, le marché aux fleurs*  
 Huile sur toile  
 Signé en bas à gauche  
 54 x 65 cm 4 000 / 6 000 €

- 476 **Charles LAPICQUE**  
**(1898-1988)**  
*Le cirque*  
 Encre de Chine et aquarelle  
 sur papier  
 Signé en bas à droite  
 40 x 30 cm 400 / 500 €

- 479 **Louis LATAPIE**  
**(1891-1972)**  
*Les baigneuses*  
 Encre de Chine et gouache  
 sur carton maroufflé sur toile  
 Signé en bas à droite  
 65 x 50 cm 1 800 / 2 500 €



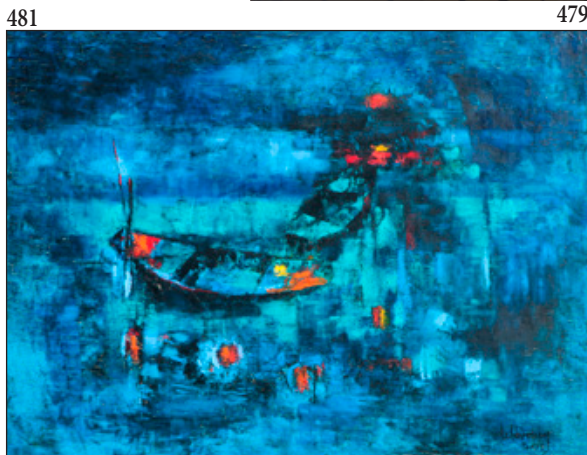
476



479

- 481 **Dang LEBADANG**  
**(1921-2015)**  
*Les deux barques - 1960*  
 Huile sur toile  
 Signé et daté en bas à droite  
 46 x 61 cm 1 500 / 2 000 €

- 482 **Max LIEBERMANN**  
**(1847-1935)**  
*Portrait de jeune femme*  
 Crayons gras et estompe sur  
 papier  
 Signé du cachet en haut à droite  
 17,5 x 17,5 cm  
*Certificat de Mr Daniel  
 Schildlower du 19 avril 2001*  
 1 500 / 2 000 €



482





483



486



489

483 **Roland LEFRANC (1931-2000)**

*Les moissonneurs - 1974*

Huile sur toile

Signé en bas à droite

Signé, daté et titré au dos

33 x 41 cm

500 / 700 €

486 **Roger LIMOUSE (1894-1989)**

*Nature morte au violon*

Huile sur papier maroufflé sur panneau

Signé en haut à droite

17 x 23 cm

350 / 450 €

489 **Gustave LINO (1893-1961)**

*Le port d'Alger*

Huile sur toile

Signé en bas à gauche

46 x 55 cm

2 000 / 2 500 €



494

494 **Elisée MACLET**

**(1881-1962)**

*Notre Dame de Paris*

Huile sur toile

Signé en bas à gauche

55 x 46 cm

2 200 / 2 800 €



493

493 **Dora MAAR (1907-1997)**

*Fleurs rouges*

Aquarelle sur papier

Cachet de la vente de la succession en bas à droite

64 x 49 cm (*tâches*)

*Provenance : Vente Succession Dora Maar,*

*Piasa, Paris, 1998*

400 / 500 €



495



496



498

495 **Henri Hecht MAÏK (1922-1993)**

*La lune*

Huile sur toile

Signé en bas à gauche. Signé et titré au dos

24 x 33 cm

1 000 / 1 500 €

496 **Henri Hecht MAÏK (1922-1993)**

*Bord de l'eau*

Huile sur toile

Signé en bas à droite. Signé et titré au dos

33 x 24 cm

1 000 / 1 500 €

498 **Charles MALLE (né en 1935)**

*Paris, boulevard du Palais*

Huile sur toile

Signé en bas à droite. Titré au dos

73 x 92 cm

4 500 / 5 500 €

505 **Joël MARTEL (1896-1966)**

*Moineau bec ouvert - vers 1930*

Epreuve en bronze à patine noire nuancée de vert et rehaussée d'argent. Etling Paris fondeur (fonte au sable)

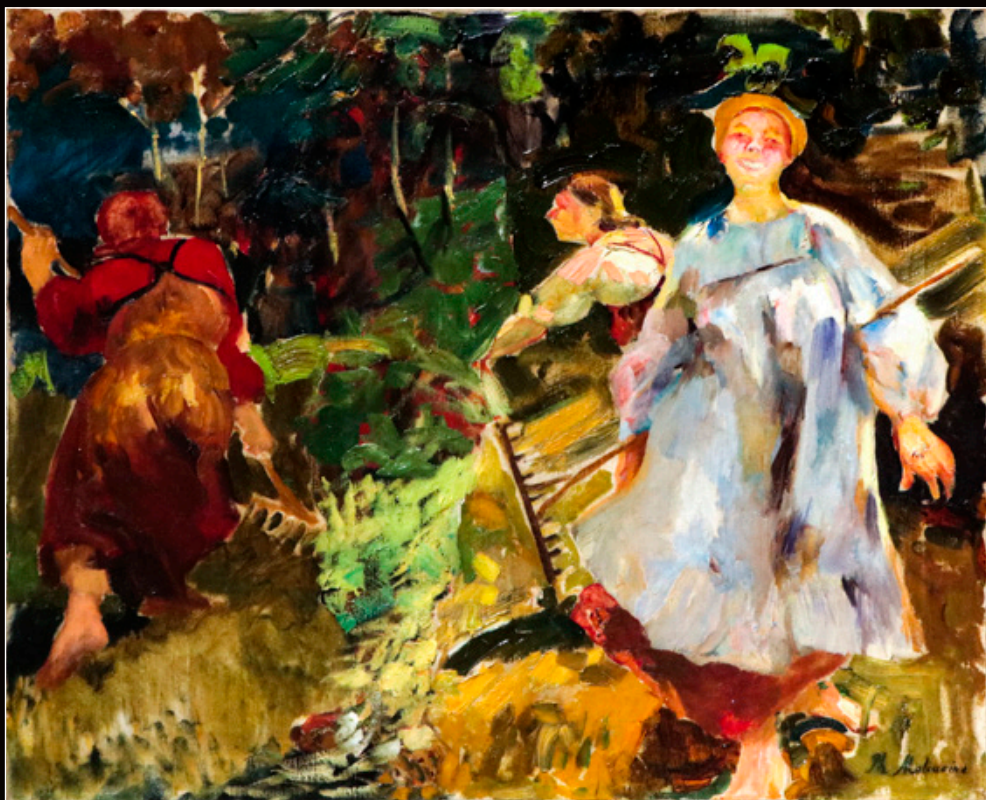
Signé à la base

H: 18,3 ; L: 7,8 ; P: 7,8 cm

7 000 / 9 000 €



505



497

497 **Philippe MALIAVINE (1869-1940)**

*Les paysannes russes*

Huile sur toile

Signé en bas à droite

60 x 73 cm

*Provenance : Offert par l'artiste au peintre Alfred Collard,  
arrière grand-père de l'actuel propriétaire de ce tableau*

20 000 / 25 000 €



500



501

- 500 **Jean MARAIS (1913-1998)**  
*Hommage à Cocteau - 1972*  
 Paire de fauteuils et table basse  
 Métal martelé et laqué  
 Poltrona éditeur  
 H : 117 ; L : 80 ; P : 75 cm (fauteuils)  
 H : 47 ; L : 120 ; P : 60 cm (table)  
 7 000 / 10 000 €



502

- 502 **Jean MARAIS (1913-1998)**  
*Composition*  
 Huile sur toile  
 Signé en bas à droite  
 41 x 27 cm  
*Certificat de l'artiste et courrier de l'artiste*  
*indiquant qu'il a réalisé ce tableau pour le*  
*"Secours Populaire"* 500 / 700 €



503

- 501 **Jean MARAIS (1913-1998)**  
*Georges Reich et la tourterelle*  
 Huile sur toile  
 Signé en bas à gauche  
 41 x 33 cm  
*Provenance : Ancienne collection Pasquali,*  
*héritiers de l'artiste* 1 500 / 2 000 €

- 503 **Jean MARAIS (1913-1998)**  
*Visage fleuri*  
 Pastel et feutres sur papier teinté rose  
 Signé en bas à droite  
 65 x 50 cm 500 / 700 €

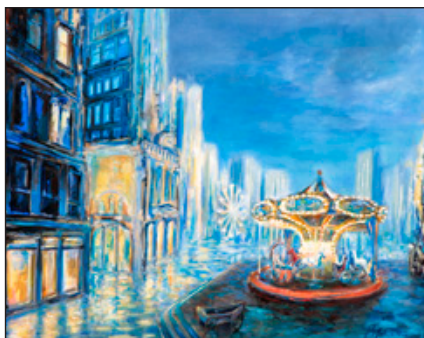




506



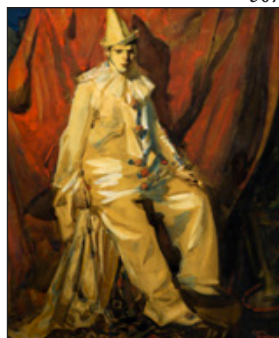
507



509



511



514

506 **Giovanni-Battista MARTINENGO (né en 1910)**

*La porte Saint Denis à Paris*

Huile sur toile

Signé en bas à droite. Titré au dos

50 x 70 cm 300 / 400 €

507 **Alphonse MARX (XIX<sup>e</sup>-XX<sup>e</sup> siècle)**

*Les chats*

Huile sur toile

Signé en bas à gauche

33 x 41 cm 500 / 700 €

509 **Pierre MATHEVON (né en 1981)**

*Manège*

Huile sur toile

Signé en bas à droite. Signé et titré au dos

73 x 92 cm 1 000 / 1 200 €

511 **Blasco MENTOR (1919-2003)**

*Bouquet de tulipes*

Huile sur toile

Signé en bas à droite. Signé et titré au dos

33 x 24 cm 250 / 350 €

514 **Martin MONNICKENDAM (1874-1943)**

*Pierrot, le clown - 1908*

Aquarelle sur papier

Signé et daté en bas à droite

48 x 41 cm 500 / 700 €



515

515 **Raymond MORETTI (1931-2005)**

*La messe du jazzman - 1953*

Huile sur toile

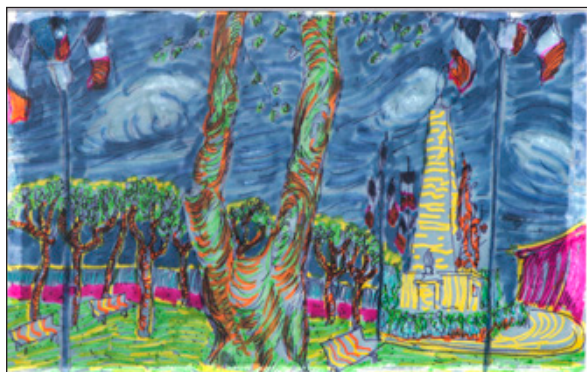
Signé en bas à droite. Daté au dos

65 x 50 cm

*Exposition : - "Raymond Moretti",*

*Galerie Bernheim Jeune, Paris, du 2 au 21*

*mars 1957 500 / 700 €*



516 **Carlos NADAL (1917-1998)**

*La place de Saint Paul de Vence*

Aquarelle sur papier

Signé au dos

21 x 36 cm

Provenance : Galerie Sala Pares, Barcelone

1 500 / 2 000 €

516



517



518

517 **Jules-Achille NOEL (1810-1881)**

*Ruelle moyenageuse*

Huile sur toile

Signé en bas à droite

65 x 45 cm

3 000 / 5 000 €

518 **Daniel O'NEILL (1920-1974)**

*La partie de dès*

Huile sur isorel

Signé en bas à gauche

41 x 51 cm

7 000 / 10 000 €



520



521

520 **Roland OUDOT (1897-1981)**

*La Escala el Puerto (Espagne)* - 1955

Huile sur toile

Signé en bas à droite. Daté et titré sur la tranche

38 x 46 cm

350 / 450 €

521 **Roland OUDOT (1897-1981)**

*Paysage de Gap*

Huile sur carton

Signé en bas à gauche et au dos

33 x 41 cm

250 / 350 €

522 **Christine PARAVISINI (1960-2013)**

*Faribole le taureau lion*

Sculpture en bronze à patine brun vert nuancée

Paumelle fondeur

Signé et justifié E.A. II/IV sur la terrasse

H : 35 ; L : 48 ; P : 25 cm

3 500 / 4 500 €



523 **Christine PARAVISINI (1960-2013)**

*La licorne des rois*

Sculpture en bronze à patine brune nuancée

Paumelle fondeur

Signé et justifié E.A. II/IV sur la terrasse

H : 32 ; L : 37 ; P : 21 cm

2 500 / 3 500 €



524 **Ferdinand PARPAN (1902-2004)**

*Eléphant*

Sculpture en bronze à patine noire

Fonderie de la Plaine fondeur

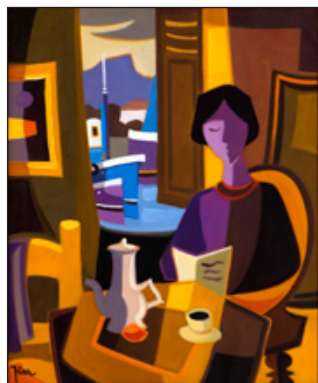
Signé et numéroté 4/8 à la base

H : 25 ; L : 24 ; P : 12 cm

*Certificat de l'Atelier Parpan en date du 1<sup>er</sup> septembre 2020*

11 000 / 13 000 €





526

**526 PIER (né en 1950)**

*La lecture*

Huile sur toile

Signé en bas à gauche. Signé et titré au dos  
46 x 38 cm 500 / 700 €



529

**529 Pierre PUVIS DE CHAVANNES (1824-1898)**

*Etude de têtes*

Mine de plomb sur papier teinté

Paraphe du notaire de la succession  
rapporté sur le montage en bas à droite  
31 x 18 cm

*Provenance : Vente Tajan, Paris, du 5  
novembre 2014 (n° 119 du catalogue)*

400 / 500 €



531



532

**531 Alain RAYA SORKINE (1936-2022)**

*Le coq*

Huile sur toile

Signé en bas à gauche  
46 x 55 cm

500 / 700 €

**532 Raymond RENEFER (1879-1957)**

*Bord de Seine*

Huile sur toile

Signé en bas à gauche  
50 x 73 cm

600 / 800 €



533

**533 Guido RIGHETTI (1875-1958)**

*Gazelles africaines*

Sculpture en bronze à  
patine brun claire nuancée  
Rosini fondeur  
(fonte posthume)

Signé et numéroté 1/8 sur  
la terrasse

H : 23 ; L : 50,7 ; P : 24,2 cm  
3 200 / 3 800 €



534

**534 Guido RIGHETTI (1875-1958)**

*Tigre couché*

Sculpture en bronze à  
patine brun rouge nuancée  
Chapon fondeur  
(fonte posthume)

Signé et numéroté 1/8 sur  
la terrasse

H : 11,2 ; L : 39,5 ; P : 18 cm  
3 000 / 3 500 €

535 **Guido RICHETTI (1875-1958)**

*Gazelle pygmée, tête baissée*

Sculpture en bronze à patine brune  
soutenue nuancée

Chapon fondeur (fonte posthume)

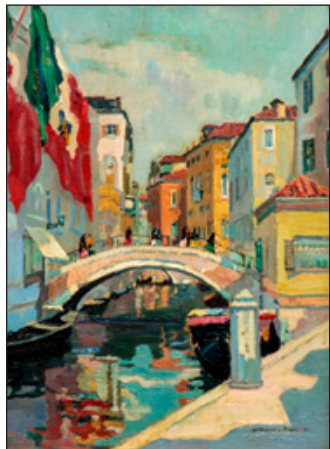
Signé et numéroté 2/8 sur la terrasse

H : 14,6 ; L : 25,8 ; P : 6 cm

2 000 / 2 500 €



535



536

536 **Guillaume ROGER (1867-1943)**

*Canal à Venise - 1908*

Huile sur toile

Signé et daté en bas à droite

73 x 54 cm

*Provenance :*

- Vente Saint Germain en Laye du 20 mars 2005

- Vente Massol Paris du 19 novembre 2008

(n° 73 du catalogue) 1 500 / 2 000 €



537

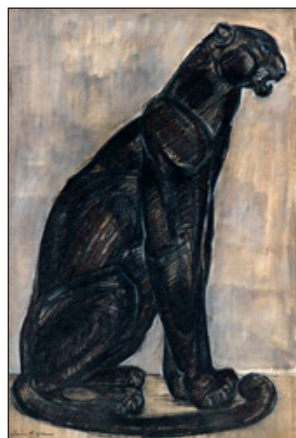
537 **Amédée ROSIER (1922-2012)**

*Le port*

Huile sur toile

Signé en bas à droite

75 x 110 cm (*accidentés*) 700 / 1 000 €



538 **Jean ROYER (XX<sup>e</sup> siècle)**

*Panthere assise*

Fusain, aquarelle  
et réhauts de  
craie sur papier  
Signé en bas à  
gauche

75 x 50 cm

800 / 1 000 €



539

539 **Jean ROYER (XX<sup>e</sup> siècle)**

*Panthere assise*

Fusain, aquarelle et réhauts de craie  
sur papier

Signé en bas à gauche

47 x 60 cm

500 / 700 €

538



540

- 540 **Jean ROYER (XX<sup>e</sup> siècle)**  
*Panthère et feuillages sur fond or*  
 Fusain, aquarelle et réhauts de craie sur papier  
 Signé en bas à gauche  
 48 x 64 cm 500 / 700 €

- 541 **Jean ROYER (XX<sup>e</sup> siècle)**  
*Panthère en mouvement sur une branche*  
 Fusain et réhauts de craie sur papier  
 Signé en bas à gauche  
 58 x 40 cm 500 / 700 €



541

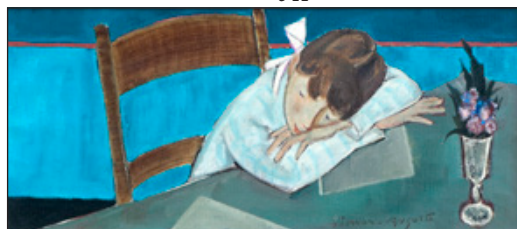


542



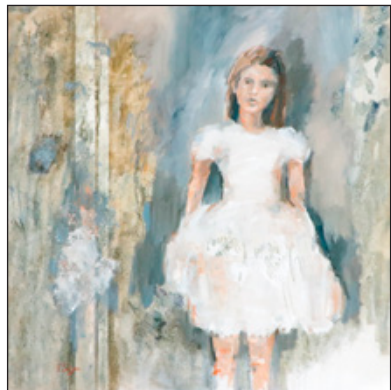
545

- 542 **Rudolf SCHLICHTER (1890-1955)**  
*Le travesti*  
 Crayon gras et fusain sur papier  
 Signé en bas à droite  
 43 x 30 cm 1 000 / 1 500 €



548

- 545 **Louis SEGERS (XIX<sup>e</sup> siècle)**  
*Rue animée d'une ville d'Europe du Nord*  
 Huile sur panneau  
 Signé en bas à gauche  
 34 x 26 cm 300 / 400 €



549

- 548 **Simon SIMON-AUGUSTE (1909-1987)**  
*Intérieur avec petite fille*  
 Huile sur toile  
 Signé en bas à droite  
 20 x 48 cm 200 / 300 €

- 549 **Françoise SOIZEAU (née en 1953)**  
*Mon ange*  
 Huile sur toile  
 Signé en bas à gauche. Signé et titré au dos  
 100 x 100 cm 1 500 / 2 000 €



551



555



557



552



553



556

551 **Victor SPAHN (né en 1949)**  
*Régates à New York*  
 Huile sur toile  
 Signé en bas à droite  
 89 x 116 cm 1 500 / 2 000 €

552 **Victor SPAHN (né en 1949)**  
*Le golfeur*  
 Huile sur toile  
 Signé en bas à droite  
 100 x 81 cm 1 000 / 1 500 €

553 **Victor SPAHN (né en 1949)**  
*Les joueurs de polo*  
 Huile sur toile  
 Signé en bas à droite  
 100 x 81 cm 1 000 / 1 500 €

555 **Léopold SURVAGE (1879-1968)**  
*Personnages aux oiseaux - 1960*  
 Encre sur papier  
 Signé et daté en bas à droite  
 44 x 38 cm (insolée) 500 / 700 €

556 **Maurice TAQUOY (1878-1952)**  
*Femme à sa fenêtre - 1929*  
 Aquarelle sur papier  
 Signé et daté en bas à droite  
 33 x 19,5 cm 900 / 1 100 €

557 **Georgette TAVE (1925-2006)**  
*Bouquet de roses à la soie persanne*  
 Huile sur toile  
 Signé en bas à gauche. Signé et titré au dos  
 24 x 33 cm 200 / 300 €

4 encres de Tibay  
dans la vente



559



561

559 **Laszlo TIBAY**  
(né en 1962)

*Les éléphants*

Encre de Chine et lavis  
d'encre sur papier  
Signé en haut à droite  
60 x 50 cm

250 / 300 €

561 **Laszlo TIBAY**  
(né en 1962)

*Les chats à la souris*

Encre de Chine et lavis  
d'encre sur papier  
Signé en haut à droite  
40 x 40 cm

200 / 250 €



563

563 **Théo TOBIASSE**  
(1927-2012)

*Centaure et coupe de fruits*

Technique mixte sur papier  
Signé en bas à droite  
Titré en bas à gauche  
34 x 50 cm

2 000 / 2 500 €



564



565

564 **Théo TOBIASSE**  
(1927-2012)

*Le pain des rêves - 1976*

Mine de plomb sur papier  
Signé vers le bas au milieu  
Daté au milieu à droite  
Titré en haut à gauche  
46 x 32 cm

1 500 / 1 700 €

565 **Théo TOBIASSE**  
(1927-2012)

*Mère et enfant*

Mine de plomb sur papier  
Signé au centre  
27 x 22 cm

*Revendu sur folle-enchère*

700 / 900 €





566

566 **Louis TOFFOLI (1907-1999)**

*Les notables - 1978*

Huile sur toile

Signé en bas à droite. Titré au dos

97 x 195 cm

*Expositions :*

- "Terre d'Afrique", Galerie Drouant, Paris.
- "Hommage à Toffoli", Charenton le Pont, 1979
- "Hommage à Toffoli", Charenton le Pont, 1985
- "Toffoli", Château du Val, Cantal
- "Toffoli", Galerie de la Prévôté, Aix en Provence, 1989
- "Rétrospective Toffoli", Musée du Petit Luxembourg, Paris 1990
- Collection permanente du Musée Toffoli de Charenton

*Bibliographie :*

- "Louis Toffoli, Catalogue Raisonné, Tome II" par Jeanine Pelissier  
(reproduit sous le n° 1710 p. 68)
- "Catalogue du Musée Toffoli" (reproduit p. 61)

15 000 / 20 000 €



567 **Louis TOFFOLI (1907-1999)**

*La ville endormie - 1981*

Huile sur toile

Signé en bas à droite. Titré au dos

65 x 92 cm

*Expositions :*

- "Toffoli", *Musée des Augustins, Toulouse, 1991*

*Bibliographie :*

- "Louis Toffoli, *Catalogue Raisonné, Tome II*" par Jeanine Pelissier (reproduit sous le n° 2677 p. 262) 5 500 / 6 500 €

567



569 **Louis TOFFOLI (1907-1999)**

*Les coquillages*

Fusain sur papier

Signé en bas au milieu

40 x 42 cm 250 / 300 €

569



570 **Louis TOFFOLI (1907-1999)**

*Canal à Venise*

Encre sur papier

Signé en bas à droite

28 x 23 cm 250 / 300 €

570



568 **Louis TOFFOLI (1907-1999)**

*La forêt du Brésil - 1962*

Huile sur toile

Signé en bas à droite. Titré au dos

55 x 73 cm

*Expositions :*

- "Le Brésil vu par Toffoli", *Arts et Culture, Genève, 1962*

- "Le Brésil vu par Toffoli", *Galerie Oscar Weber, Berne, 1962*

568

*Bibliographie :*

- "Toffoli. *L'amant de la lumière*" par J. Frugier, 1991 (reproduit p. 112)

- "Louis Toffoli, *Catalogue Raisonné, Tome II*" par Jeanine Pelissier (reproduit sous le n° 1876 p. 103)

5 500 / 6 500 €



575 **Claude VENARD**  
(1913-1999)

*Le valet triste*

Huile sur toile

Signé en bas à droite

Titré au dos

114 x 146 cm

25 000 / 30 000 €

575

576 **Claude VENARD**  
(1913-1999)

*La chaumière du raz de Sein*

Huile sur toile

Signé en bas à gauche

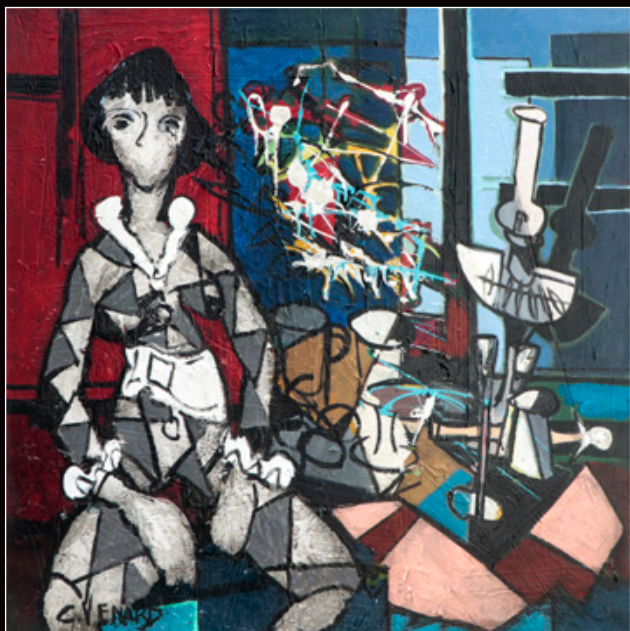
Titré au dos

75 x 75 cm

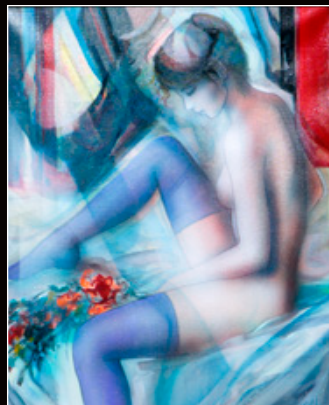
12 000 / 15 000 €



576



577 **Claude VENARD**  
**(1913-1999)**  
*La colombine*  
 Huile sur toile  
 Signé en bas à gauche  
 Titré au dos  
 100 x 100 cm  
 8 000 / 10 000 €



572 **Jean-Baptiste VALADIE**  
**(né en 1933)**

*Le bouquet*  
 Huile sur toile  
 Signé en bas à droite. Signé et titré au dos  
 55 x 46 cm 500 / 700 €



578 **Claude VENARD (1913-1999)**  
*Nature morte au compotier*  
 Huile sur carton marouflé sur toile  
 Signé en bas à droite  
 35 x 35 cm (*légères craquelures*)  
 2 000 / 2 500 €



573 **Gérard VALTIER (né en 1950)**  
*Le bistrot des lumières d'or*  
 Huile sur toile  
 Signé en bas à droite  
 Signé et titré au dos  
 60 x 73 cm 500 / 700 €



574



579



580



581

574 **Willem VAN HASSELT (1882-1963)**  
*Au pont du Bellay en Ardèche - 1921*  
 Huile sur toile  
 Signé et daté en bas à droite. Titré au dos  
 33 x 41 cm 400 / 600 €

580 **Antoine VOLLON (1833-1900)**  
*Paysage*  
 Huile sur panneau  
 Signé en bas à droite  
 37 x 65 cm (*dans son cadre d'origine*) 2 000 / 2 500 €

579 **Bernard VILLEMOT (1911-1990)**  
*Orangina*  
 Gouache sur papier  
 Signé et dédié en bas à droite  
 33 x 61 cm  
*Note: Villemot est un célèbre affichiste français*  
*Pour Orangina, il crée une image-symbole qui deviendra*  
*le logo de la marque universellement reconnue*  
 3 800 / 4 500 €

581 **William WATSON (1831-1921)**  
*Chien et chamois - 1860*  
 Huile sur toile  
 Signé et daté en bas à gauche  
 51 x 76 cm (*restaurations*)  
 300 / 500 €

584 **Johan-Axel WETTERLUND (1858-1927)**  
*Tigre rugissant - vers 1910 / 1930*  
 Epreuve en bronze à patine brun rouge soutenue  
 H. Bergman art Bronzes fondeur à Stockholm (fonte ancienne d'époque)  
 Signé à la base  
 H: 25,5 ; L : 39,6 ; P : 11,6 cm  
 2 500 / 3 500 €





585

585 **Franz-Xaver WOLF (1896-1989)**

*Bouquet sur un entablement*

Huile sur panneau

Signé en bas à droite et au dos

55 x 46 cm

500 / 700 €

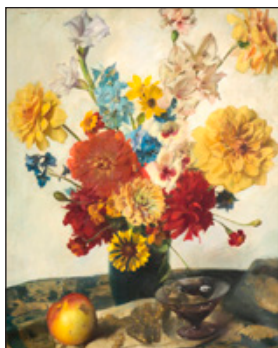
586 **Franz-Xaver WOLF (1896-1989)**

*Bouquet de fleurs*

Huile sur toile

Signé en haut à gauche

55,5 x 45 cm (restauration) 300 / 400 €



586



588

588 **Ernest YARROW-JONES  
(1872-1951)**

*L'Eglise de Cassis - 1921*

Huile sur toile

Signé et daté en bas à droite

55 x 46 cm

*Note : Etiquette d'une exposition en*

*Angleterre au dos*

1 500 / 2 000 €



589

589 **Hubert YENCESSE  
(1900-1987)**

*Danseuse - vers 1960*

Sculpture en bronze à

patine brune nuancée

Georges Rudier fondeur

Signé et numéroté 2/8

sur la terrasse

H : 61 ; L : 61 ; P : 28 cm

10 000 / 12 000 €

591 **Léon ZEYTLINE**  
(1885-1962)

*L'heure du bain*

Huile sur toile

Signé en bas à gauche

73 x 100 cm

*Bibliographie* : - "Catalogue  
Raisonné Léon Zeytline"

(reproduit sous le n° 421 p. 365)

7 000 / 9 000 €



591



592

592 **Léon ZEYTLINE (1885-1962)**

*Le SS Pamir en mer du Nord*

Huile sur panneau

Signé en bas à gauche

81 x 100 cm

*Bibliographie* : - "Catalogue Raisonné Léon  
Zeytline" (reproduit sous le n° 507

p. 432-433)

1 700 / 2 200 €

*Céramiques d'artistes - Lots 596 à 608*

593 **Léon ZEYTLINE (1885-1962)**

*Cabane en Russie*

Huile sur panneau

Signé en bas à droite

42 x 51 cm

*Bibliographie* : - "Catalogue Raisonné Léon  
Zeytline" (reproduit sous le n° 451 p. 395)

600 / 800 €



593

596 **Paul AIZPURI (1919-2016)**

*Bouquet sur un entablement*

Plaque rectangulaire. Empreinte originale

Terre de faïence blanche de Vallauris. Décor aux engobes

Sassi Milici éditeur

Signé en bas à droite. Signé en creux,

Numéroté 31/50 et cachets "Sassi Milici Vallauris"

et "Empreinte originale" au dos

28 x 20 cm

200 / 250 €



596



597



598



604



599



603

**597 Pierre BONCOMPAIN (né en 1938)**

*Tulipes au vase de Rouen orange - 1999*

Plat rond. Empreinte originale

Terre de faïence blanche de Vallauris

Signé, daté et cachets creux "Sassi Milici

Vallauris" et "Empreinte originale Boncompain"

et justifié Exemple d'Editeur au dos

D : 33 cm

300 / 400 €

**598 Pierre BONCOMPAIN (né en 1938)**

*Éléphant bleu - vers 2003*

Sculpture. Terre blanche de Vallauris

Décor aux engobes

Signé et numéroté 4/30 dessous

H : 20,5 ; L : 17 ; P : 12 cm

150 / 200 €

**599 André BRASILIER (né en 1929)**

*L'écuillère - 1989*

Vase. Terre de faïence blanche de Vallauris

Décor aux engobes. Pièce unique

Signé et daté à la base. Cachet creux "Sassi Milici

Vallauris" et annoté "Vallauris 1989" dessous

H : 36 ; L : 31 ; P : 10 cm

1 200 / 1 500 €

**603 Mithé ESPELT (1923-2020)**

*Les deux colombes - vers 1953*

Petit miroir en céramique émaillée à l'or

25,5 x 18,5 cm

600 / 800 €

**604 Michel HENRY (1928-2016)**

*Venise - vers 1995*

Grand plat rond. Terre blanche de Vallauris

Empreinte originale. Décor aux engobes

Pièce unique

Signé en bas à gauche

Cachet creux "Sassi Milici Vallauris" au dos

D : 48 cm

150 / 200 €



605 **Simone LARRIEU (1912-1996)**

*Les échassiers*

Paire de vases balustres facetés

Céramique polychrome sur fond beige

Signé à la base (chaque)

H : 33,5 cm 1 000 / 1 500 €



605

606 **Pablo PICASSO (1881-1973)**

*Deux danseurs - 1956*

Assiette ronde carrée

Empreinte originale

Terre de faïence blanche

Gravure soulignée de couverte, fond patiné noir

Décor ivoire et brun. Cachets creux

“Madoura Plein Feu” et “Empreinte originale Picasso” dessous

Édition à 450 exemplaires

D : 25 cm

*Bibliographie : “Picasso - Catalogue de l'œuvre céramique éditée” par Alain*

*Ramié (reproduit sous le n° 380*

*p. 197)*

3 500 / 4 500 €



606



607

607 **Pierre-Yves TREMOIS (1921-2020)**

*Le dessinateur*

Grand plat. Empreinte originale. Terre de faïence blanche de Vallauris. Décor à l'émail céladon. Sassi-Milici éditeur

Signé en creux en bas au milieu. Signé en creux,

numéroté 4/20 et cachets “Sassi Milici Vallauris”

et “Empreinte originale Tremois” au dos

D : 35,5 cm

300 / 400 €



608

608 **Pierre-Yves TREMOIS (1921-2020)**

*Visage à l'aigle*

Coupelle ronde sur piedouche

Empreinte originale. Terre de faïence blanche de Vallauris

Sassi-Milici éditeur. Signé en bas à gauche. Signé en creux,

justifié Exemplaire d'Éditeur et cachets “Empreinte originale

Tremois” et “Sassi Milici Vallauris” dessous

D : 19 cm

150 / 200 €

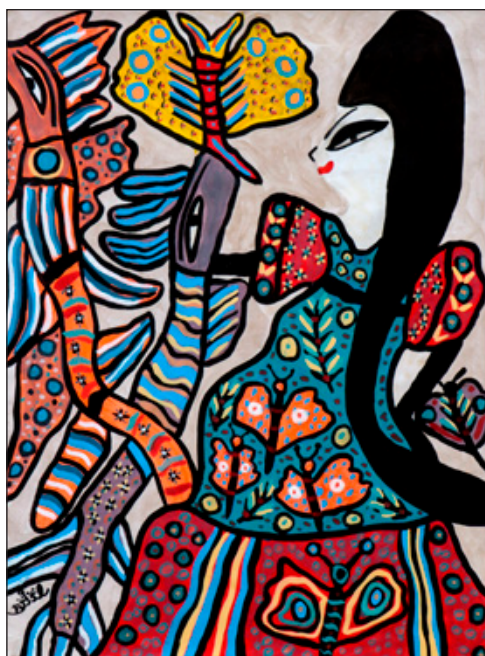
## Tableaux Orientalistes - Lots 611 à 629

Collection de 6 gouaches de Baya ayant été présentées à l'exposition "Les femmes modernes d'Algérie" à l'Ambassade d'Algérie à Rome, du 12 décembre 1994 au 12 juin 1995.  
Vendues avec l'attestation de l'attaché culturel auprès de l'Ambassade d'Algérie à Rome



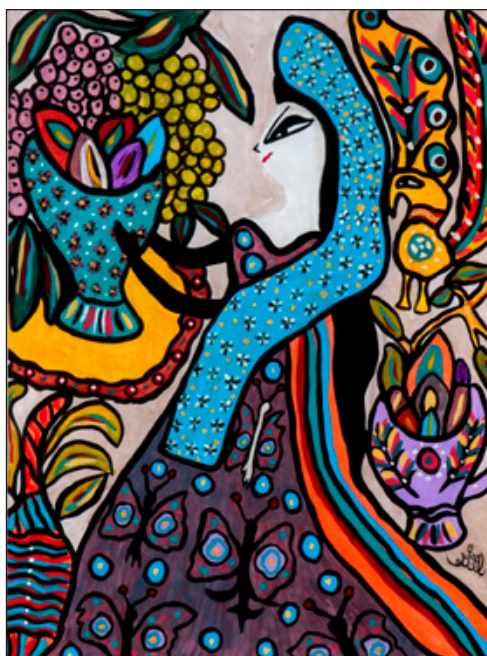
611 **BAYA (1931-1998)**  
*Les deux musiciennes*  
- 1991  
Gouache et encre  
de Chine sur papier  
Signé et daté en bas  
à gauche  
67 x 118 cm  
3 000 / 4 000 €

611



612

612 **BAYA (1931-1998)**  
*Femme au papillon jaune* - 1986  
Gouache et encre de Chine sur papier  
Signé et daté en bas à gauche  
99 x 73 cm 2 500 / 3 500 €



613

613 **BAYA (1931-1998)**  
*Femme à la corbeille de fruits* - 1990  
Gouache et encre de Chine sur papier  
Signé et daté en bas à droite  
99 x 73 cm 2 500 / 3 500 €



614

614 BAYA (1931-1998)

*Les deux cueilleuses de fruits - 1990*

Gouache et encre de Chine sur papier

Signé et daté en bas à gauche

77 x 54 cm

2 000 / 2 500 €



615

615 BAYA (1931-1998)

*Les deux femmes - 1991*

Gouache et encre de Chine sur papier

Signé et daté en bas à droite

Signé au dos

78 x 54 cm

2 000 / 2 500 €

616 BAYA (1931-1998)

*Maternité - 1991*

Gouache et encre de

Chine sur papier

Signé et daté en bas  
à droite

54 x 78 cm

2 000 / 2 500 €



616



620



21

620 **César GEMAYEL (1898-1958)***Nu allongé de dos - 1937*

Fusain sur papier

Signé en bas à gauche

20 x 32,5 cm

500 / 700 €



622

621 **César GEMAYEL (1898-1958)***Jeune fille en jupe allongée - 1937*

Fusain sur papier

Signé en bas à gauche

20 x 32,5 cm

500 / 700 €



623

622 **César GEMAYEL (1898-1958)***Nu allongé de dos - 1937*

Fusain sur papier

Signé en bas à droite

20 x 32,5 cm

500 / 700 €

623 **Jean KHALIFEH (1923-1978)***Composition - 1974*

Huile sur panneau

Signé et daté en bas à droite

53 x 90 cm

2 200 / 2 800 €

624 **Jean KHALIFEH  
(1923-1978)***Composition florale - 1971*

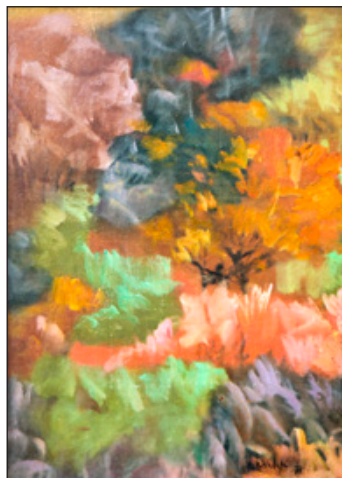
Huile sur toile marouflée sur panneau

Signé et daté en bas à droite

50 x 40 cm

1 300 / 1 500 €

624



625

625 **Ali LAGROUNI  
(né en 1956)***Jeux d'enfants*

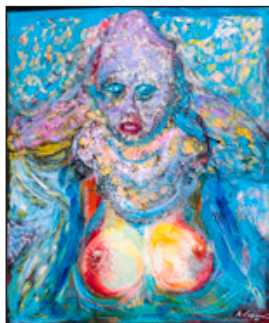
Huile sur toile

Signé en bas à droite

Signé et titré au dos

46,5 x 61 cm

250 / 350 €



626

626 **Ali LAGROUNI (né en 1956)**

*Femme en buste - 2001*

Huile sur toile

Signé et daté en bas à droite

Signé et titré au dos

55 x 46 cm

250 / 350 €



627

628 **Vincent ROUX (1928-1991)**

*Jeune fille en tenue de fête à Marrakech - 1986*

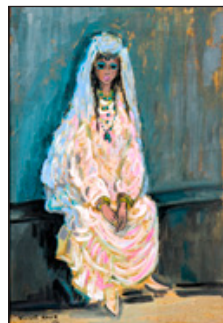
Huile sur carton

Signé et daté en bas à gauche

Daté et titré au dos

101 x 70 cm

400 / 500 €



628

627 **Alexandre RIGOTARD (1871-1944)**

*Place animée en Afrique du Nord*

Huile sur panneau

Signé en bas à droite

63 x 88 cm

1 500 / 2 000 €

## *Tableaux Provençaux - Lots 631 à 677*

631 **Pierre AMBROGIANI (1907-1985)**

*Le petit port*

Huile sur toile

Signé en bas à droite

54 x 65 cm

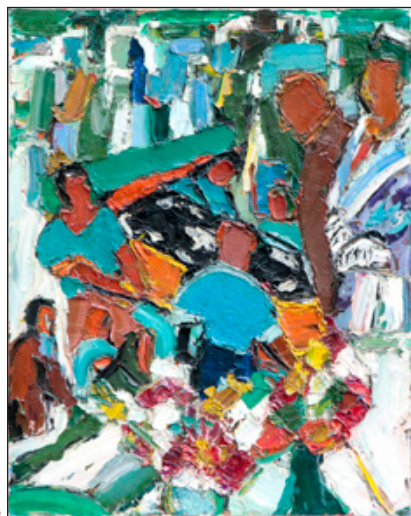
4 000 / 5 000 €



631



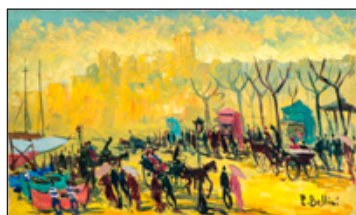
632



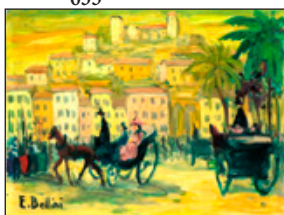
633



635



637



638

632 **Pierre AMBROGIANI**  
(1907-1985)  
*Le torero blessé*  
Huile sur carton  
Signé en bas à droite.  
Titré au dos  
50 x 73 cm 2 500 / 3 500 €

633 **Pierre AMBROGIANI**  
(1907-1985)  
*La marchande de fleurs*  
Huile sur toile  
Certifié par Raymonde  
Ambrogiani (fille de l'artiste)  
au dos  
81 x 65 cm 1 500 / 2 000 €

635 **Emmanuel BELLINI**  
(1904-1989)  
*Cannes à la Belle Epoque*  
Huile sur toile  
Signé en bas à gauche  
Signé et titré au dos  
50 x 61 cm 700 / 1 000 €

636 **Emmanuel BELLINI**  
(1904-1989)  
*Fixin*  
Huile sur toile  
Signé en bas à gauche  
Signé et titré au dos  
65 x 54 cm 500 / 700 €

637 **Emmanuel BELLINI**  
(1904-1989)  
*Cannes à la Belle Epoque*  
Huile sur toile  
Signé en bas à droite  
Signé et titré au dos  
33 x 55 cm 400 / 500 €

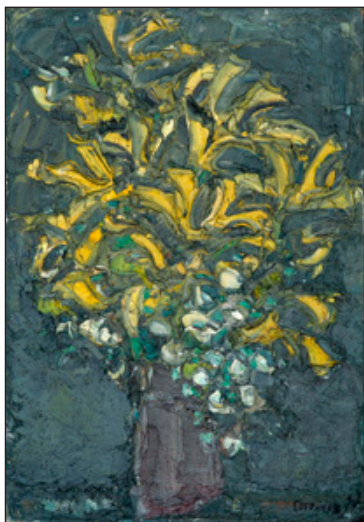
638 **Emmanuel BELLINI**  
(1904-1989)  
*Cannes à la Belle Epoque*  
Huile sur toile  
Signé en bas à gauche  
Signé et titré au dos  
27 x 35 cm 300 / 400 €



639



643



644



645

643 **André COTTAVOZ (1922-2012)**

*Nature morte - 1977*

Huile sur toile

Signé et daté en bas à droite

Signé, daté et titré au dos

38 x 61 cm

2 400 / 2 800 €

644 **André COTTAVOZ (1922-2012)**

*Bouquet - vers 1975*

Huile sur panneau

Signé en bas à droite

Signé, daté et dédié au dos

65 x 46 cm

2 000 / 2 500 €

645 **André COTTAVOZ (1922-2012)**

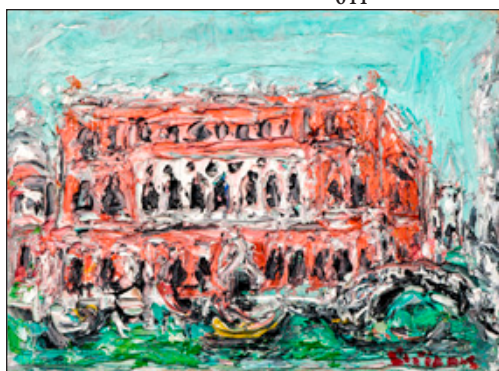
*La devanture*

Huile sur carton

Signé en bas à droite

22 x 34 cm

1 200 / 1 500 €



646

639 **Louis BONAMICI (1878-1966)**

*Le débarcadère aux Salines d'Hyères - 1939*

Huile sur toile

Signé en bas à gauche

Signé, daté et titré au dos

50 x 61 cm (*léger percement*)

400 / 500 €

646 **André COTTAVOZ (1922-2012)**

*Venise, le grand palais*

Huile sur carton

Signé en bas à droite. Signé et titré au dos

19 x 26 cm

900 / 1 100 €



647



649



653



650

2 tableaux de Ferrari  
et 4 de Garros dans la vente

647 **Antoine FERRARI (1910-1995)**

*Le vieux port de Marseille*

Huile sur carton marouffé sur toile

Signé en bas à droite

50 x 65 cm 900 / 1 200 €

649 **Catherine GARROS (née en 1954)**

*Le marché*

Huile sur toile

Signé en bas à droite

Signé et titré au dos

73 x 92 cm 700 / 1 000 €

650 **Catherine GARROS (née en 1954)**

*Coin de Paradis*

Huile sur toile

Signé en bas à droite et au dos

60 x 73 cm 600 / 800 €

653 **Michel JOUENNE (1933-2021)**

*Hameau dans les Alpilles*

Huile sur toile

Signé en bas à gauche. Signé et titré au dos

73 x 100 cm 5 000 / 7 000 €



654

654 **Michel JOUENNE (1933-2021)**

*Début de marché*

Huile sur toile

Signé en bas à gauche

Signé et titré au dos

54 x 73 cm 3 000 / 4 000 €





658

**658 René MAILHE (XX<sup>e</sup> siècle)**

*Marine à Gien*

Huile sur isorel

Signé en bas à droite. Signé et titré au dos

46 x 61 cm 400 / 500 €



659

**659 Jean-Pierre MALTESE (né en 1946)**

*Paysage dans le rose*

Huile sur toile

Signé en bas à droite. Signé et titré au dos

92 x 73 cm 3 500 / 4 500 €



661

**661 Jean-Pierre MALTESE (né en 1946)**

*Montagne outremer violet*

Huile sur toile

Signé en bas à gauche

Signé et titré au dos

61 x 50 cm 2 500 / 3 000 €

**662 Vincent MANAGO (1880-1936)**

*Les Martigues*

Huile sur toile

Signé en bas à gauche

46 x 55 cm 900 / 1 200 €

660

**660 Jean-Pierre MALTESE (né en 1946)**

*Trois voiliers*

Huile sur toile

Signé en bas à droite. Signé et titré au dos

73 x 92 cm 3 500 / 4 500 €





662



670



664

664 **Gérard PAMBOUJIAN (né en 1941)**

*La ronde des arlésiennes*

Huile sur toile

Signé en bas à droite

61 x 50 cm

300 / 500 €

670 **Jean SARDI (né en 1947)**

*Marine bleue*

Huile sur toile

Signé en bas à gauche. Signé et titré au dos

54 x 65 cm

2 000 / 2 500 €



671

671 **Jean SARDI (né en 1947)**

*Champs de lavande à Aurel*

Huile sur toile

Signé en bas à droite. Signé et titré au dos

73 x 60 cm

2 000 / 2 500 €

672 **Jean SARDI (né en 1947)**

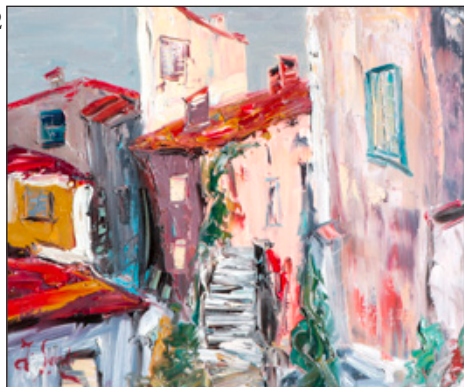
*Vieille rue*

Huile sur toile

Signé en bas à gauche. Signé et titré au dos

54 x 65 cm

1 200 / 1 800 €





673 **René SEYSSAUD (1867-1952)**

*Paysage rouge - 1906*

Huile sur carton

Signé en bas à gauche

Annoté "Catalogué sous le n° 26/475

Dans les ocres 1906" au dos

39 x 61,5 cm

*Note : Rare tableau de la période fauve de l'artiste*

4 000 / 5 000 €

674 **Marie SION (née en 1956)**

*Jardin d'Automne*

Huile sur toile

Signé en bas à droite. Titré au dos

46 x 55 cm

500 / 700 €

673  
3 tableaux de Sion dans la vente



674



*Tapis d'artistes - Lots 680 à 684*

680 **Jean-Michel BASQUIAT (1960-1988), d'après**

*They are victims*

Tapis en laine noué à la main

250 x 200 cm

4 000 / 5 000 €

682 **Robert INDIANA (1928-2018)**

*Liebe Love - 2005*

Tapis en laine

Signé (dans la planche)

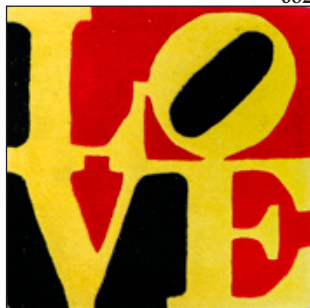
et numéroté 301/999

sur le bolduc au dos

61 x 62 cm

680

300 / 400 €





683 **Serge POLIAKOFF (1900-1969)**, d'après  
*Composition*  
Tapis en laine noué à la main  
215 x 200 cm  
4 000 / 5 000 €



684 **Vincent VAN GOGH (1853-1890)**, d'après  
*Les tournesols*  
Tapis en laine  
230 x 170 cm  
500 / 700 €

684

683

*Art Abstrait - Estampes - Lots 688 à 722*



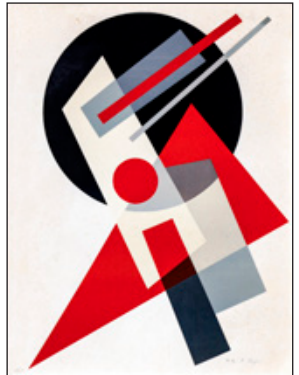
695

695 **CHUTEH CHUN 1920-2014)**  
*Composition*  
Lithographie en couleur sur papier  
Signé en bas à droite  
Justifié E.A. en bas à gauche  
75 x 53 cm 1 500 / 2 000 €



700

700 **Nadia LEGER (1904-1982)**  
*Composition suprématiste au cercle gris et rectangle noir - 1969*  
Sérigraphie en couleur sur papier  
Signé et numéroté 46/100 en bas à droite  
69 x 50 cm (*rousseurs*) 500 / 700 €



701

701 **Nadia LEGER (1904-1982)**  
*Composition suprématiste au cercle noir et triangle rouge - vers 1969*  
Sérigraphie en couleur sur papier  
Signé en bas à droite  
Numéroté 98/150 en bas à gauche  
65 x 50 cm (*rousseurs*) 500 / 700 €



704



705



707

**704 André MARFAING (1925-1987)***Composition - vers 1972*

Lithographie en noir sur papier

Del Arco éditeur

Signé en bas à droite

Numéroté 66/100 en bas à gauche

65 x 49 cm

*Bibliographie : Catalogue Raisoné n° 110*

500 / 700 €

**705 Jean MIOTTE (1926-2016)***Composition*

Gravure au carborundum en couleur sur

papier rehaussée à la main au pastel par  
l'artiste

Signé en bas à droite

Numéroté 59/100 en bas à gauche

85 x 61 cm

250 / 350 €

**707 Joan MIRO (1893-1983)***Fundacio Joan Miro - 1976*

Lithographie en couleur sur papier

La Poligrafa imprimeur

Fondation Miro éditeur

Signé en bas à droite

Numéroté 71/99 en bas à gauche

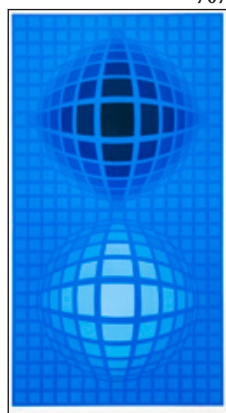
70 x 50 cm

*Note : Lithographie d'après l'affiche avant  
la lettre pour l'inauguration de la Fondation  
à Barcelone**Bibliographie : Catalogue Raisoné Cramer**n° 1090*

1 500 / 2 000 €



708



717

**708 Joan MIRO (1893-1983)***Sobreteixims*

Affiche lithographiée en couleur sur papier

Maeght éditeur. Arte imprimeur

Signé au crayon en bas à gauche

83 x 56 cm

500 / 700 €

**717 Victor VASARELY (1906-1997)***Composition cinétique en bleu*

Sérigraphie en couleur sur papier

Signé en bas à droite

Justifié E.A. en bas à gauche

79 x 43 cm

600 / 800 €

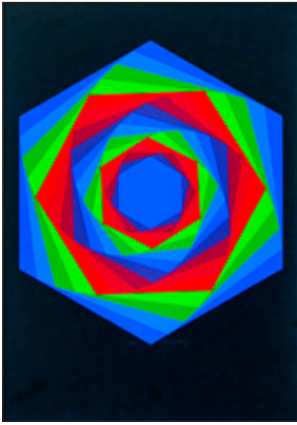
**718 Victor VASARELY (1906-1997)***Composition cinétique sur fond noir*

Sérigraphie en couleur sur papier

Signé et justifié E.A. en bas au milieu

70 x 50 cm

500 / 700 €

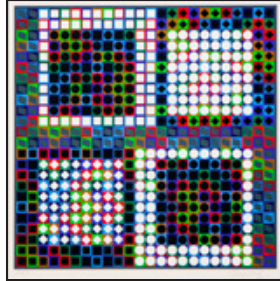


718

719 **Victor VASARELY (1906-1997)**  
*Composition cinétique en quatre éléments*  
Sérigraphie en couleur sur papier  
Signé en bas à droite. Justifié E.A. en bas à gauche  
43 x 43 cm 300 / 400 €



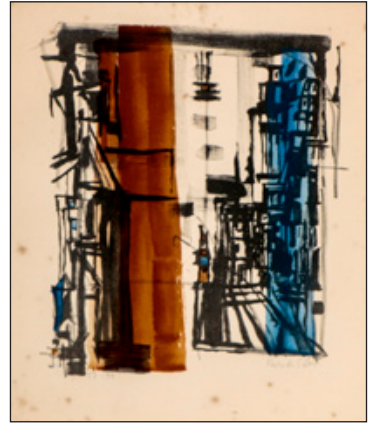
719



720

720 **Victor VASARELY (1906-1997)**  
*Composition cinétique sur fond bleu*  
Sérigraphie en couleur sur papier  
Signé en bas à droite. Justifié E.A. en bas à gauche  
55 x 50 cm 300 / 400 €

721 **Maria-Elena VIEIRA DASILVA (1908-1992)**  
*Goldoni - 1977*  
Lithographie en couleur sur papier  
Signé en bas à droite  
Numéroté 57/99 en bas à gauche  
31 x 27 cm (*petites taches*) 500 / 700 €



721



722

722 **ZAO WOUKI (1921-2013)**  
*Composition*  
Grand plat en porcelaine Bernardaud  
Signé (dans la planche) au dos  
D : 31,5 cm.  
*Note : Édition limitée réalisée pour les Amis du Musée d'Art Moderne de la Ville de Paris*  
250 / 350 €

## Art Abstrait - Tableaux - Lots 726 à 776



728

728 **Michel CADORET (1912-1985)**  
*Composition*  
Huile sur toile  
Signé en bas à droite  
64 x 76,5 cm 300 / 400 €



726 **Carmelo ARDEN-QUIN (1913-2010)**

*Composition au balancier - 1952*

Sculpture en bronze à patine noire. Paumelle fondeur

Signé, daté et numéroté 2/8 sur la terrasse

H : 83 ; L : 13 ; P : 27 cm

*Certificat de Sophia Arden-Quin (épouse de l'artiste) et de Bolivar*

*Note : Fondu du vivant de l'artiste*

*Provenance : Acquis directement auprès de l'artiste* 8 000 / 10 000 €

726



727

727 **Jean-Michel ATLAN (1913-1960)**

*Composition - 1952*

Pastel sur papier

Signé en bas à droite

51 x 65,5 cm

*Provenance :*

- *Atelier de l'artiste*

- *Collection Camille Atlan et Jacques Polieri*

*Exposition :*

- *"Atlan. Premières périodes", Musée des Beaux Arts de Nantes, du 11 avril au 31 mai 1986*

*Bibliographie :*

- *Catalogue de la Rétrospective Atlan au Musée des Beaux Arts de Nantes, 1986 (reproduit p. 110)*

- *"Catalogue Raisonné de l'œuvre complet" par Jacques Polieri, Paris, 1996 (reproduit sous le n° 1098 p. 459)* 9 000 / 12 000 €

729 **CHUTEH CHUN (1920-2014)**

*Composition - 2002*

Grand plat circulaire. Terre de faïence blanche

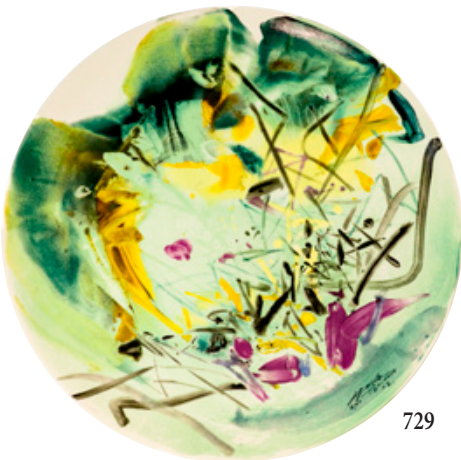
Signé et daté en bas à droite

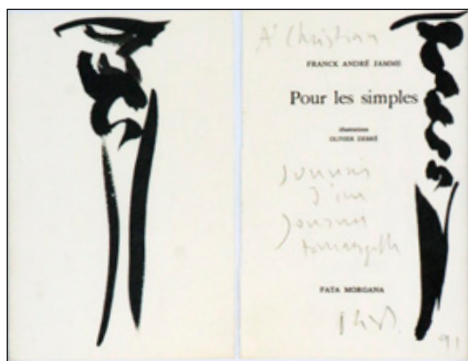
Numéroté 37/40 et cachets creux "La Tuilerie" et "Enrico Navarra" au dos

D : 53 cm

4 000 / 5 000 €

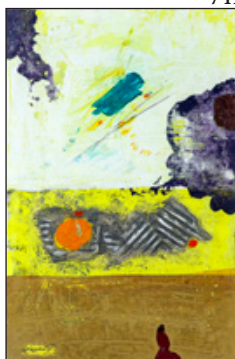
729





741

740 **James COIGNARD (1925-2008)**  
*Composition en jaune*  
 Technique mixte et collage sur carton  
 Signé en bas à gauche  
 51 x 33,5 cm  
 400 / 500 €



740

741 **Olivier DEBRE (1920-1999)**  
*Composition - 1991*  
 Deux encres de Chine sur papier sous un même encadrement  
 Signé, daté et dédié sur la feuille de droite  
 22 x 14 cm (chaque) 300 / 400€

742 **Roger DESSERPRIT (1923-1985)**  
*Double module - 1960*  
 Sculpture en bronze à patine brune nuancée  
 Paumelle fondeur  
 Signé et numéroté 1/8 sur la terrasse  
 H: 113; L: 30; P: 20 cm 7 000 / 9 000 €

743 **Roger DESSERPRIT (1923-1985)**  
*Portique - 1960*  
 Sculpture en bronze à patine brune nuancée  
 Paumelle fondeur  
 Signé, daté et justifié E.A. 1/4 sur la tranche de la terrasse  
 H: 120; L: 45; P: 30 cm 6 500 / 7 500 €



743



742



744

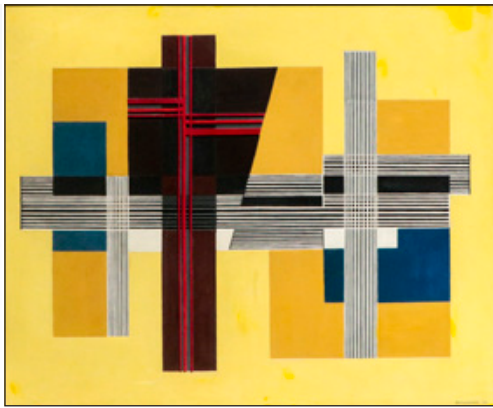
744 **Roger DESSERPRIT (1923-1985)**  
*Composition équestre - 1960*  
 Sculpture en bronze à patine brune nuancée  
 Paumelle fondeur  
 Signé et numéroté 1/8 sur la terrasse  
 H: 93; L: 99; P: 35 cm 6 500 / 7 500 €





746

745



747



748



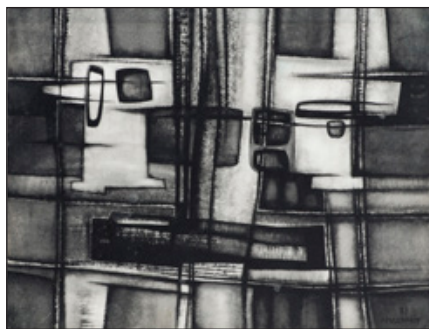
749



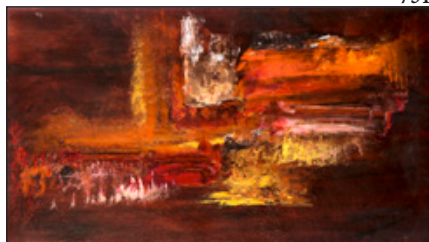
750

- 745 **Roger DESSERPRIT (1923-1985)**  
*La famille - 1959*  
 Sculpture en bronze à patine brune nuancée  
 Paumelle fondeur  
 Signé, daté et numéroté 5/8 sur la tranche  
 de la terrasse  
 H : 107 ; L : 30 ; P : 30 cm  
 5 000 / 7 000 €

- 746 **Roger DESSERPRIT (1923-1985)**  
*Composition Madi - 1954*  
 Huile sur isorel  
 Signé et daté en bas à droite  
 100 x 122 cm 2 500 / 3 500 €
- 747 **Roger DESSERPRIT (1923-1985)**  
*Composition - 1976*  
 Acrylique sur toile  
 Signé et daté en bas à droite  
 89 x 130 cm 700 / 900 €
- 748 **Roger DESSERPRIT (1923-1985)**  
*Composition - 1971*  
 Fusain sur papier  
 Signé et daté en bas à droite  
 108 x 75 cm 600 / 800 €
- 749 **Roger DESSERPRIT (1923-1985)**  
*Composition - 1980*  
 Acrylique sur toile  
 Signé et daté en bas à gauche  
 92 x 65 cm 500 / 700 €
- 750 **Roger DESSERPRIT (1923-1985)**  
*Composition - 1979*  
 Acrylique sur toile  
 Signé et daté en bas à gauche  
 92 x 65 cm 500 / 700 €



751



753



755

**751 Roger DESSERTPRUIT (1923-1985)**

*Composition - 1971*

Fusain sur papier

Signé et daté en bas à droite

50 x 65 cm 400 / 500 €

**752 Joe DOWNING (1925-2007)**

*Composition*

Technique mixte sur papier

Signé en bas à droite

28 x 38 cm 1 200 / 1 500 €

**753 Pierre FICHET (1927-2007)**

*Composition*

Huile sur carton

Signé en bas à droite

33 x 55 cm 500 / 700 €



752



754

**754 Auguste HERBIN (1882-1960)**

*Eros - 1948*

Gouache sur papier

Signé et daté en bas à droite

Titré en bas à gauche

33,5 x 26 cm

*Monsieur Laurent Claisse a confirmé*

*l'authenticité de cette œuvre. Un certificat*

*d'authenticité pourra être délivré à la charge*

*de l'adjudicataire 5 500 / 7 500 €*

**755 Alexandre ISTRATI (1907-1991)**

*Composition*

Huile sur toile

Signé en bas au milieu et au dos

51 x 61 cm 1 000 / 1 500 €

756 **Ladislav KIJNO**  
**(1921-2012)**  
*Révolution - 1960*  
 Huile sur toile  
 Signé et daté en bas  
 vers la gauche  
 Daté et titré au dos  
 19 x 47 cm  
 2 000 / 2 500 €

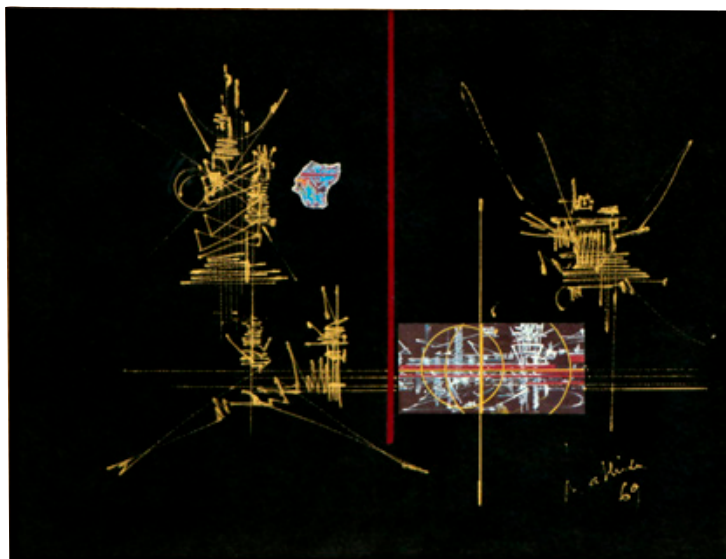


756



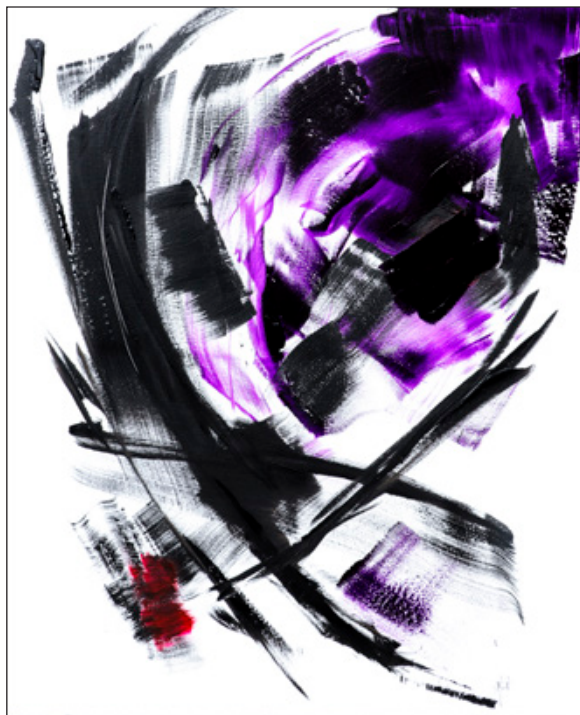
757 **André LANSKOJ (1902-1976)**  
*Composition - 1963*  
 Gouache sur papier  
 Signé et daté en bas à droite  
 27 x 37 cm  
*Provenance :*  
 - Vente Jura Enchères du 27 mars 2011  
 (n° 71 du catalogue)  
 - Vente Artcurial du 17 octobre 2016  
 (n° 87 du catalogue)  
 Certificat de Monsieur André Schoeller en  
 date du 3 mars 2008 2 000 / 2 500 €

757

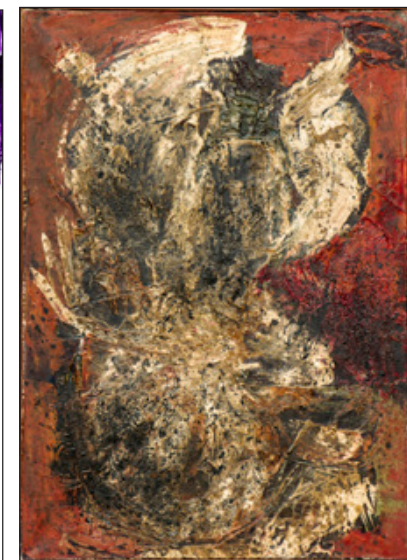


758 **Georges MATHIEU (1921-2012)**  
*Composition - 1969*  
 Encre dorée, feutrine et collage sur papier teinté noir  
 Signé et daté en bas à droite  
 50 x 65 cm  
*Provenance : Offert par l'artiste en cadeau d'anniversaire*  
*à Madame Laurence Azoux Bacrie, avocate* 15 000 / 20 000 €

758



760



759

759 **Jan MEIJER (1927-1995)**

*Torsel Bertrave'co - 1961*

Huile sur toile

Signé et daté en bas à gauche

100 x 71 cm 1 800 / 2 500 €



760 **Jean MIOTTE (1926-2016)**

*Composition violette, rouge et noire*

Acrylique sur toile

Signé en bas à droite

100 x 81 cm 2 500 / 3 000 €

761 **Jean MIOTTE (1926-2016)**

*Composition violette et noire*

Acrylique sur toile

Signé en bas à droite

100 x 81 cm 2 500 / 3 000 €

761



762

- 762 **Jean MIOTTE (1926-2016)**  
*Composition violette et noire*  
 Acrylique sur carton marouffé sur toile  
 Signé en bas à gauche  
 100 x 65 cm                      2 200 / 2 800 €

- 763 **Jean MIOTTE (1926-2016)**  
*Composition - 1983*  
 Acrylique sur carton marouffé sur toile  
 Signé et daté en bas à droite  
 65 x 50 cm                      1 200 / 1 800 €

- 764 **Jean MIOTTE (1926-2016)**  
*Composition - 1995*  
 Acrylique et fusain sur carton marouffé sur toile  
 Signé et daté en bas à droite  
 65 x 46 cm                      1 200 / 1 800 €

- 765 **Jean MIOTTE (1926-2016)**  
*Composition - 2002*  
 Acrylique et collage sur toile  
 Signé en bas à droite  
 65 x 46 cm                      1 200 / 1 800 €



763



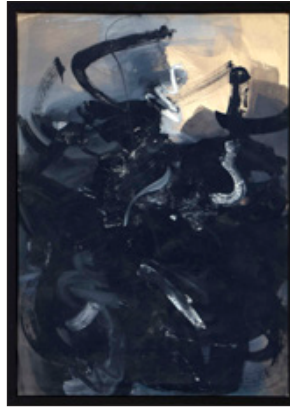
764



765



766



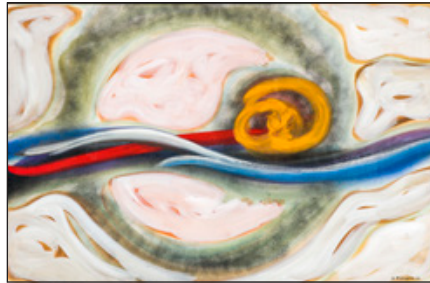
767



768



770



772

766 **Jean MIOTTE (1926-2016)**  
*Composition - 2002*  
 Acrylique et collage sur toile  
 Signé en bas à droite  
 65 x 46 cm 1 200 / 1 800 €

767 **Jean MIOTTE (1926-2016)**  
*Composition - 1956*  
 Technique mixte sur papier  
 Signé et daté en bas à droite  
 70 x 50 cm 600 / 800 €

768 **Jean MIOTTE (1926-2016)**  
*Composition sur fond noir*  
 Technique mixte et collage sur carton toilé noir  
 Signé et numéroté 28/99 en bas au milieu  
 78 x 56 cm 500 / 700 €

770 **Jacques NESTLE (1907-1991)**  
*Composition*  
 Gouache sur papier. Cachet du monogramme en bas à droite  
 64 x 49 cm 350 / 450 €

771 **Alexandre NOLL (1890-1970)**  
*Flamme*  
 Sculpture monoxyle en palissandre massif  
 Pièce unique  
 Signé dessous  
 H : 41 ; L : 13 ; P : 11,5 cm

*Bibliographie : - "Alexandre Noll" par Olivier Jean-Élie et Pierre Passebon, Paris, 1999 (modèle à rapprocher de ceux reproduits p. 83)*  
 2 200 / 2 800 €

772 **James PICHETTE (1920-1996)**  
*En d'autres chemins - 1968*  
 Technique mixte sur papier  
 Signé et daté en bas à droite  
 67 x 102 cm 250 / 350 €



771

Nicolas DEBUSSY et Carine AYMARD  
Commissaires-Priseurs habilités  
20 rue Jean Jaurès (place de la Gare) - 06400 Cannes  
TÉL : +33 (0)4 93 38 41 47 - FAX : +33 (0)4 93 39 33 93  
www.cannes-enchères.com - Email : info@cannes-enchères.com

- VENTE DU VENDREDI 8 JUILLET 2022  
 VENTE DU SAMEDI 9 JUILLET 2022  
 VENTE DU DIMANCHE 10 JUILLET 2022

Le Commissaire-Preneur et les experts se chargent d'exécuter, gratuitement, les ordres d'achat qui leur sont confiés. Je vous prie d'acquiescer, pour mon compte personnel, les numéros ci-dessous désignés, aux prix d'adjudication indiqués :

Nom : .....

Adresse : .....

Téléphone 1 : ..... Téléphone 2 : ..... Email : .....

Banque : ..... N° de compte : .....

- Je désire prendre les lots qui me seront adjugés  à l'Étude à Cannes  Transport route\*\*  
20 rue Jean Jaurès  
 à nos bureaux à Paris  Emballage et expédition MBE\*\*  
14 avenue Matignon\*\*

Règlement par - Virement bancaire - Carte bancaire à l'étude à Cannes (pas de paiement à distance)  
- Chèque bancaire français - Espèces (dans les limites légales)

Acompte ci-joint  CHÈQUE  ESPÈCES Date : ..... Signature :

PARTIE À REMPLIR PAR VOS SOINS		
Lot n°	Désignation	Prix limite d'adjudication en € (Frais et taxes non compris)

### EXTRAITS DES CONDITIONS GÉNÉRALES DE VENTE

La vente se fera expressément au comptant. L'adjudicataire devra acquiescer par lot, en sus du montant de l'enchère, les frais et les taxes suivants : 27 % (22,5 % HT + TVA sauf livres 25,59% HT + TVA). Les lots marqués ♦ sont vendus par autorité de justice dont les frais sont de 14,28 % (11,90% hors taxe + TVA). Pour participer aux enchères en live ou déposer un ordre d'achat secret, l'enchérisseur s'engage à payer en sus des montants ci-dessus, les frais y afférent, notamment ceux d'INTERENCHERES LIVE (3 % HT + TVA au jour de la rédaction des présentes, susceptible de modifications ultérieures) ou de DROUOT ONLINE (1,5 % HT + TVA au jour de la rédaction des présentes, susceptible de modifications ultérieures) La TVA sur les frais sera rattachée à l'adjudicataire sur présentation des justifications d'exportation. Aucune réclamation ne sera recevable dès l'adjudication prononcée. Toutes les précisions (dimensions, poids et calibres), concernant les objets ne sont données qu'à titre indicatif. Photographies non contractuelles. Les lots sont vendus dans l'état où ils se trouvent au moment de l'adjudication. Les enchérisseurs ont la possibilité, au cours de l'exposition précédant la vente, de se renseigner sur l'état des lots. L'adjudicataire sera le plus offrant et dernier enchérisseur, et aura pour obligation de remettre ses noms et adresse dès l'adjudication prononcée. La personne portant les enchères est, aux yeux de la loi et de la Société de Vente, le seul et unique adjudicataire. Si celle-ci le fait pour le compte d'un tiers, elle agit sous sa propre responsabilité et restera seul responsable de l'acquiescement du bordereau. Dès l'adjudication prononcée les achats sont sous l'entière responsabilité de l'adjudicataire. Aucun lot ne sera remis aux acquéreurs avant acquiescement de l'intégralité des sommes dues. En cas de paiement par chèque, la délivrance des lots pourra être reportée jusqu'à l'encaissement de celui-ci. Les acquéreurs non résidents en France ne pourront prendre livraison de leurs achats qu'après un règlement par virement ou en espèces.

En cas de contestation au moment des adjudications, c'est à dire s'il est établi que deux ou plusieurs enchérisseurs ont simultanément porté une enchère, le dit objet sera immédiatement remis en adjudication. L'ordre du catalogue sera suivi. Toutefois, la Société de Vente et l'expert se réservent le droit de réunir ou de diviser des lots. Les éventuelles modifications aux conditions de vente ou aux descriptions du catalogue seront annoncées verbalement pendant la vente et notées sur le procès-verbal. Un enchérisseur ne pouvant assister à la vente pourra remplir le formulaire d'ordre d'achat joint au catalogue. Les ordres d'achat sont une facilité pour les clients. La Société de Vente ou les experts ne sont pas responsables pour avoir manqué d'exécuter un ordre par erreur. Pour être sûr que les ordres soient acceptés, veuillez remplir soigneusement l'ordre d'achat joint au catalogue et nous l'adresser au moins 48 heures avant le début de la vente. L'acquéreur sera lui-même chargé de faire assurer ses acquisitions.

Conformément à la loi, il est précisé que toutes les actions en responsabilité civile engagées à l'occasion des prises et des ventes volontaires et judiciaires de meuble aux enchères publiques se prescrivent par cinq ans à compter de l'adjudication ou de la prise. La loi française seule régit les présentes conditions générales d'achat. Toute contestation relative à leur existence, leur validité, leur opposabilité à tout enchérisseur et acquéreur, et à leur exécution sera tranchée par le tribunal compétent du ressort de Cannes (France).

La Société de Vente décline toute responsabilité quant aux dommages que l'objet pourra encourir, et ceci dès l'adjudication prononcée.

\* Les lots marqués d'un astérisque peuvent être vendus à titre exceptionnel et conformément aux articles L321-5 et L321-32 du code de commerce par des salariés, dirigeants ou associés de l'étude ainsi que par l'expert de la vente.

Cannes Enchères est abonné au service TEMIS permettant la consultation et l'alimentation du fichier des restrictions d'accès aux ventes aux enchères. ("Fichier TEMIS").

\*\* Toutes formalités et transports demeurent à la charge exclusive de l'acquéreur et sous sa responsabilité.

CONDITIONS COMPLÈTES SUR NOTRE SITE WEB

