

# ART MODERNE & CONTEMPORAIN

Jeudi 13 octobre  
Vendredi 14 octobre  
Samedi 15 octobre

2022

ART MODERNE  
VENDREDI 14

CANNES  
ENCHERES

# CANNES 19<sup>1966</sup> ENCHERES

Agrément 2002-130

Vendredi 14 Octobre  
à partir de 10h pour les lots 561 à 682  
à partir de 14h pour les lots suivants

**Vente aux enchères publiques**

HÔTEL DES VENTES  
20 RUE JEAN JAURÈS (PLACE DE LA GARE) - 06400 CANNES

Tél. : 04 93 38 41 47  
info@cannes-encheres.com  
www.cannes-encheres.com

**Expositions publiques**

Mardi 11 et Mercredi 12 Octobre de 10h à 12h et de 14h30 à 18h

Expert : Marc BRIAT - 22, rue de Miromesnil - 75008 Paris - Tél. : 06 20 61 75 97



*NOS VENTES NE SONT PAS RÉFÉRENCÉES SUR ARTPRICE :  
AUCUNE FICHE, PHOTO, NI RÉSULTAT AVANT OU APRES VENTE*

1015 (détail)

Catalogue complet (tous les lots reproduits) sur : [www.interencheres.com](http://www.interencheres.com) - [www.drouotonline.com](http://www.drouotonline.com) - [www.auction.fr](http://www.auction.fr)

 ENCHÉRISSEZ EN LIVE SUR  
INTERENCHERES  
[WWW.INTERENCHERES.COM/06006](http://WWW.INTERENCHERES.COM/06006)

**DROUOT.com**  
 Live

**AUCTION FR**  
VENTES AUX ENCHERES D'OBJETS D'ART

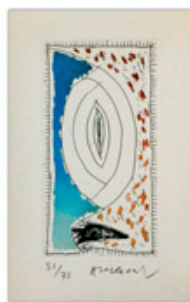
## ART MODERNE & CONTEMPORAIN

Nicolas DEBUSSY et Carine AYMARD  
Commissaires-Priseurs habilités

LIVRES - ESTAMPES  
TABLEAUX & SCULPTURES



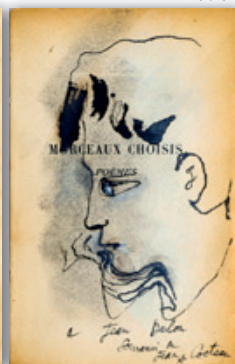
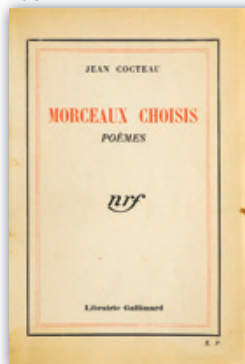
562



570



572



586

**562 ARTISTES DIVERS**

*L'œuvre et le regard - 1991*

Recueil de 6 photographies figurant des artistes (BEN, HEBREARD, HARTUNG, EPPELE et MAGNELLI)  
par : Frédéric ALTMANN, François CERF, François GOALEC, Béatrice HEYLIGERS et André VILLERS (2)

Tirages argentiques

Signé en bas à droite (chaque)

Numéroté 45/50 sur la pochette - couverture  
30 x 21,5 cm

*Note : Tirage de tête du catalogue de l'exposition à la Fondation Sicard Iperiti à Vallauris* 300 / 500 €

**570 Pierre ALECHINSKY (né en 1927)**

*Les exercices du regard - 1991*

Textes d'André VERDET

Galilée éditeur

Exemplaire numéroté 51/75 et accompagné d'une gravure en couleur signée et numérotée 51/75

21 x 13,5 cm 250 / 350 €

**572 Eugène BEJOT (1867-1931)**

*Squares et jardins à Paris - 1896*

Recueil de 8 lithographies sur papier vergé  
Van Gelder Imprimé par Paul Lemaire à l'Atelier Maurice Dumont, Paris  
Signé, daté et numéroté 6/60

en bas sur la couverture

Monogrammé (dans la planche) en bas à droite de chaque feuille

50,5 x 41 cm

*Bibliographie : Catalogue Raisonné Lara n° 422 à 430 et 422bis* 300 / 400 €

**586 Jean COCTEAU (1889-1963)**

*Morceaux choisis - 1932*

Librairie Gallimard éditeur

Exemplaire enrichi d'un dessin à l'encre et pastel figurant un profil sur la page de garde

Signé et daté en bas Dedicacé "A Jean Delon Souvenir de Jean Cocteau" en bas  
19 x 12 cm 700 / 900 €

- 588 **Robert COMBAS (né en 1957)**  
*Tête de cheval*  
 Marker sur page du livre  
 "Robert Combas" par Philippe  
 Dagen  
 32 x 25 cm (*manque la page de*  
*garde du livre*) 300 / 400 €



588

- 592 **André DUNOYER de SEGONZAC (1884-1974)**  
**& André PLANSON (1898-1981)**  
*Noblesse du Sport - 1975*  
 Textes de Guy LAGORCE  
 & Robert PARIENTE  
 La Bibliothèque des Arts éditeur  
 Exemplaire numéro 7/10 du tirage  
 de tête enrichi de  
 deux lithographies en couleur  
 signées par André Planson et  
 numérotées 7/75,  
 deux pointes sèches signées du  
 cachet de Dunoyer de Segonzac et  
 numérotées 7/75,  
 et d'un dessin double face d'André  
 Planson monogrammé  
 34 x 29 cm 150 / 200 €



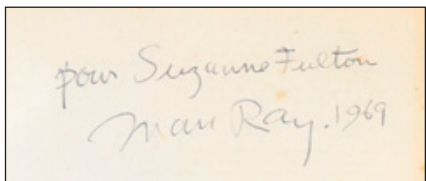
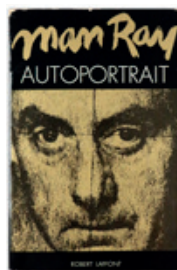
592

- 595 **KAWS (né en 1974)**  
*Kaws 1993/2010 - 2010*  
 Rizzoli Electa éditeur  
 Ouvrage richement illustré  
 Exemplaire enrichi sur une page de  
 garde d'un dessin au marker argenté  
 figurant un Bandy signé et daté en  
 bas à droite  
 28,5 x 22,5 cm  
*Note : Ouvrage édité à 200*  
*exemplaires. Il s'agit de la première*  
*monographie éditée sur l'artiste*  
*Signé lors de la séance de dédicace*  
*chez Colette à Paris*  
 2 000 / 3 000 €



595

- 596 **MAN RAY (1890-1976)**  
*Autoportrait - 1964*  
 Textes de l'artiste Robert Laffont éditeur  
 Exemplaire signé et dédié  
 "Pour Suzanne Fulton Man Ray 1969"  
 sur une page blanche  
 24 x 15,5 cm 400 / 500 €

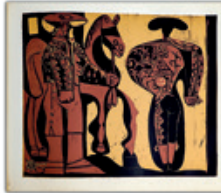
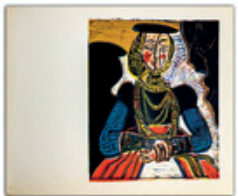
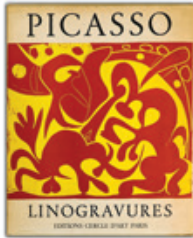


400 / 500 €

596



597



610



612  
13 livres sur Picasso  
dans la vente

611

597 **Albert MARQUET (1875-1947)**  
*Sites et mirages* - 1950  
Textes de Henri BOSCO  
Les éditions de la Cigognes à Casablanca  
Édition originale  
Ouvrage illustré de 47 compositions  
d'Albert Marquet, dont 24 aquarelles  
reproduites par Louis Caillé et 23 dessins  
gravés sur bois par Pierre Bouchet  
Exemplaire numéroté 217/225  
34 x 27 cm (sous emboîtement) 400 / 500 €

610 **Pablo PICASSO (1881-1973), d'après**  
*Picasso linogravures* - 1962  
Préface de Wilhelm BOECK  
Éditions du Cercle d'Art Paris  
Ouvrage comprenant une suite de 45  
linogravures en couleur sur papier  
32,5 x 39 cm (sous emboîtement, légères  
rousseurs en partie basse) 1 200 / 1 500 €

611 **Pablo PICASSO (1881-1973), d'après**  
*La Guerre et la Paix* - 1954  
Textes de Claude ROY. Éditions du Cercle d'Art  
Ouvrage illustré d'une lithographie en  
couleur et de nombreuses reproductions  
Exemplaire signé à la mine de plomb sur la  
page de garde  
37,5 x 27,5 cm (légères rousseurs)  
350 / 450 €

612 **Pablo PICASSO (1881-1973), d'après**  
*Peintures. Dessins. Gravures rares* - 1956  
Catalogue d'une exposition à la Galerie  
65 à Cannes. Couverture ornée d'une  
lithographie originale en couleur Faune et  
marin tirée par Mourlot  
Exemplaire signé par Giberte Duclaud et  
numéroté 14/50  
19 x 14 cm 300 / 400 €



624

- 624 **Théo TOBIASSE (1927-2012)**  
*Gouttes d'ombre sur la peau des jours* - 1988  
 Textes de Guy MARESTER. Pierre Chave éditeur  
 Ouvrage illustré six gravures en couleur  
 signées en bas à droite et numérotée  
 80/100 en bas à gauche (chaque)  
 31 x 25 cm (*sous emboîtement toilé*) 400 / 500 €

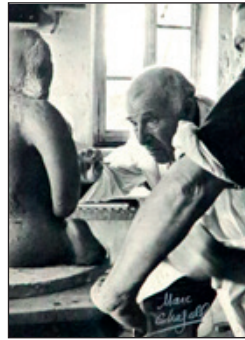
- 625 **Louis TOFFOLI (1907-1999)**  
*Le destin dans le siècle* - 1995  
 Textes de Christian GRENTE et entretiens  
 avec l'artiste. Europe Arts éditeur  
 Ouvrage illustré de 8 lithographies en  
 couleur sur papier hors texte signées en bas  
 à droite (chaque) et numérotées 24/175 en  
 bas à gauche (chaque), et d'un CD  
 38 x 53 cm (*dans un emboîtement toilé de*  
*55 x 40 cm*) 500 / 700 €



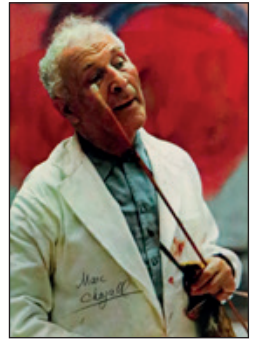
625

Photographies - Lots 630 à 645

- 631 **Marc CHAGALL (1887-1985)**  
*Chagall au travail*  
 Tirage en noir  
 Signé en bas à droite  
 32 x 24 cm 500 / 700 €



631



632

- 632 **Marc CHAGALL (1887-1985)**  
*Chagall au travail*  
 Tirage en couleur  
 Signé en bas à gauche  
 32 x 24 cm 500 / 700 €

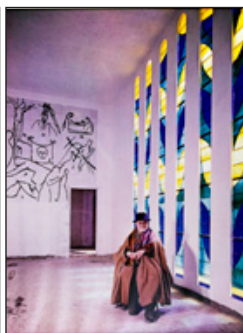


634

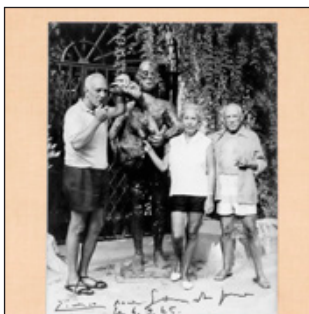
- 634 **David Douglas DUNCAN (1916-2018)**  
*Guerre de Corée en 1950*  
 Photographie  
 Tirage argentique sur papier RC (Resin Coated)  
 Signé, daté et titré en bas à droite. Dédicacé en bas à gauche  
 51 x 40,5 cm  
*Provenance : Offert par le photographe à son ami Franck Follet et*  
*à son épouse le 17 juin 1995* 700 / 1 000 €



637



638



641



639



640

- 637 Philippe HALSMAN (1906-1979)**  
*Dali Atomicus (New York 1948)*  
 Photographie. Tirage argentique  
 Signé et dédié à son ami David Douglas  
 Duncan en bas à droite  
 26,3 x 32,6 cm (contrecollée sur carton)  
 Provenance :  
 - Offert par le photographe à David  
 Douglas Duncan dans les années 70  
 - Offert par celui-ci à son ami Franck Follet  
 le 14 juin 2014 1 800 / 2 200 €
- 638 Dmitri KESSEL (1902-1995)**  
*Matisse dans la Chapelle du rosaire à Vence  
 en 1950*  
 Photographie. Tirage en couleur dye-transfer  
 Signé et dédié à son ami David Douglas  
 Duncan sur le passe-partout en bas à droite  
 53 x 41 cm  
 Provenance :  
 - Offert par le photographe à David  
 Douglas Duncan dans les années 70  
 - Offert par celui-ci à son ami Franck Follet  
 le 8 août 2014 1 000 / 1 500 €

- 639 Fabien MARA (XX<sup>e</sup> siècle)**  
*Backstage Laetitia Casta - 1996*  
 Photographie. Tirage argentique  
 Signé en bas à gauche  
 40 x 60 cm  
 Note : Édition à 30 exemplaires  
 Bibliographie :  
 - "Dans les coulisses de la mode", Borché  
 éditeur, 1998 (reproduit) 300 / 400 €
- 640 Voja MITROVIC (né en 1937)**  
*Dali couronné - 1975*  
 Photographie. Tirage argentique  
 Signé en bas à droite  
 Daté et titré en bas à gauche  
 29 x 43,5 cm 300 / 400 €
- 641 Pablo PICASSO (1881-1973)**  
*Picasso parmi ses œuvres avec Sam et Joyce  
 Kootz - 1965*  
 Deux photographies. Tirages argentiques  
 Signé et daté en bas (chaque)  
 30 x 23,5 cm et 23,5 x 30 cm  
 (sous un même encadrement)  
 Provenance : Offert par Picasso à Sam Kootz,  
 galeriste New Yorkais et marchand de Picasso  
 aux Etats-Unis 3 000 / 4 000 €

**648 Pierre BONCOMPAIN (né en 1938)**

*Les terrasses de Maubec - 2007*

Plaque empreinte originale

Terre de faïence blanche

de Vallauris. Décor aux

engobes. Pièce unique

Signé, daté et cachet creux

“Sassi Milici Vallauris” au dos

38 x 45 cm 250 / 350 €



648



649

**649 Pierre BONCOMPAIN (né en 1938)**

*Le souffle du Printemps - 2007*

Plaque empreinte originale

Terre de faïence rouge de Vallauris

Décor aux engobes. Pièce unique

Signé et daté au dos

25,5 x 18 cm

200 / 300 €

**650 André BRASILIER (né en 1929)**

*Cavalcade, chevaux bleus au bord de la rivière - 1988*

Vase de forme aplatie sur piedouche

Empreinte originale. Terre de faïence blanche

Sassi Milici éditeur

Décor aux engobes

Signé en creux, et cachets creux “Sassi

Milici Vallauris” et “Empreinte originale

A. Brasilier” et gravé “Exemplaire Éditeur”

dessous

H : 51 ; L : 52 ; P : 17 cm

*Note : Édition à 25 exemplaires*

1 200 / 1 800 €



650

**651 André BRASILIER (né en 1929)**

*Course à Longchamp*

Vase de forme aplatie sur piedouche

Empreinte originale. Terre de faïence blanche

Sassi Milici éditeur

Décor aux engobes

Signé en creux, et cachets creux “Sassi

Milici Vallauris” et “Empreinte originale

A. Brasilier” dessous Annoté “Exemplaire

Éditeur” à la base

H : 34,5 ; L : 51 ; P : 13 cm

*Note : Édition à 25 exemplaires*

1 000 / 1 500 €



651





652

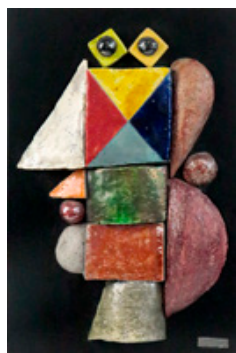
- 652 **André BRASILIER (né en 1929)**  
*Les sulky's - 1979*  
 Vase de forme aplatie. Terre de faïence rouge de Vallauris. Décor aux engobes Signé en creux, et cachets creux "Sassi Milici Vallauris" et "Empreinte originale A. Brasilier" et gravé "Exemplaire Éditeur" dessous  
 H : 15 ; D : 39 cm  
*Note : Édition à 25 exemplaires*

1 000 / 1 500 €



653

- 653 **André BRASILIER (né en 1929)**  
*La sirène - vers 1989*  
 Vase-sculpture. Terre de faïence blanche de Vallauris. Décor aux engobes  
 Pièce unique  
 Signé à la base  
 H : 18 ; L : 17 ; P : 12,5 cm  
*Provenance : Acquis auprès de la Galerie Sassi Milici Vallauris* 700 / 1 000 €



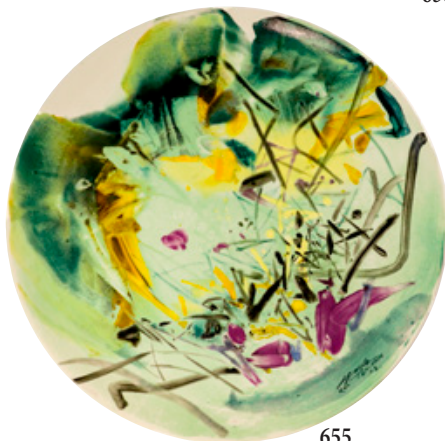
654

- 654 **Roger CAPRON (1922-2006)**  
*Personnage - 2002*  
 Bas-relief monté sur panneau de bois laqué noir  
 Céramique émaillée polychrome  
 Signé et daté en bas à droite  
 45 x 30 cm (*panneau*)  
*Provenance : Vente Cannes Enchères du 22 juin 2003 (n° 679 du catalogue)*  
 800 / 1 200 €



656

- 655 **CHUTEH CHUN 1920-2014)**  
*Composition - 2002*  
 Grand plat circulaire  
 Terre de faïence blanche  
 Signé et daté en bas à droite  
 Numéroté 37/40 et cachets creux  
 "La Tuilerie" et "Enrico Navarra" au dos  
 D : 53 cm 3 500 / 4 000 €



655

- 656 **Jean COCTEAU (1889-1963), d'après**  
*Le Bastion - 1960*  
 Assiette peinte. Décor aux engobes  
 D : 21 cm  
*Note : Décor référencé au catalogue raisonné sous le n° 265 dans un modèle en terre blanche et décor aux oxydes noirs avec indication "Pièce d'essai pour une série non réalisée"*  
 1 000 / 1 500 €



657



659



661

657 **André COTTAVOZ (1922-2012)**

*Hommage à Dufy - 1992*

Vase à col

Signé et daté à la base. Signé dessous

H : 33 ; D : 24 cm

*Note : Réalisé dans les ateliers de Collet à Vallauris* 500 / 700 €

659 **F. V. (Art nouveau)**

*Tête de femme*

Grand plat décoratif

Céramique peinte

Monogrammé en bas à droite

D : 36 ; P : 1,5 cm 800 / 1 000 €

661 **Suzanne RAMIE (1907-1974)**

*Pichet*

Céramique. Terre blanche de Vallauris

Cachet "Madoura Plein feu" dessous

H : 31 ; L : 15 ; P : 10,5 cm

*(cheveu à la base)* 2 000 / 2 500 €

668 **Jean-Michel BASQUIAT (1960-1988)**, d'après

*Three figures*

Tapis en laine noué à la main

176 x 236 € 4 000 / 5 000 €

671 **Wassily KANDINSKY (1866-1944)**, d'après

*Composition*

Tapis en laine noué à la main

200 x 250 cm 4 000 / 5 000 €

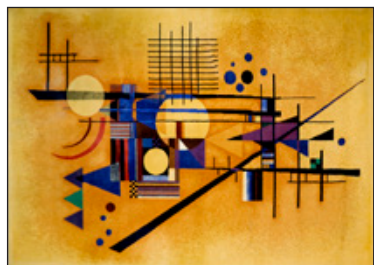
*Tapis d'artistes - Lots 668 à 682*



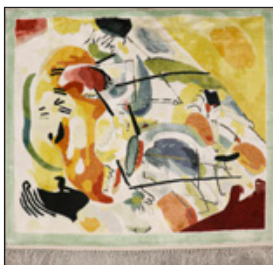
668



671



672



673



674



675



676



677



678



679

- 675 **Paul KLEE (1879-1940)**  
*Equilibre*  
Tapisserie murale en laine  
Signé (dans la trame) en bas à droite  
130 x 77 cm 500 / 700 €
- 676 **Paul KLEE (1879-1940)**  
*Paysage*  
Tapisserie murale en laine  
Signé (dans la trame) en bas à droite  
75 x 91 cm 400 / 500 €
- 677 **Henri MATISSE (1869-1954), d'après**  
*Nu bleu - 1952*  
Tapis en laine  
Signé et daté (dans la trame) en bas à gauche  
220 x 162 cm 700 / 1 000 €
- 678 **Henri MATISSE (1869-1954), d'après**  
*Jazz*  
Tapis en laine  
253 x 200 cm 700 / 1 000 €
- 679 **Pablo PICASSO (1881-1973), d'après**  
*Femme assise dans un fauteuil rouge*  
Tapis en laine  
Signé (dans la trame) en haut à droite  
Signé (dans la planche) et numéroté  
187/500 sur le bolduc au dos  
116 x 91 cm  
*Note : Réalisé avec l'autorisation de la Succession  
Picasso d'après le tableau de 1931 conservé à l'Art  
Institute de Chicago* 500 / 700 €

- 672 **Wassily KANDINSKY (1866-1944)**  
*Composition*  
Tapis en laine  
220 x 160 cm 700 / 1 000 €
- 673 **Wassily KANDINSKY (1866-1944)**  
*Composition*  
Tapisserie murale en laine  
Signé (dans la trame) en bas à droite  
95 x 103 cm 500 / 700 €
- 674 **Paul KLEE (1879-1940)**  
*Composition*  
Tapisserie murale en laine  
Signé (dans la trame) en bas à droite  
130 x 77 cm 500 / 700 €

- 680 **Serge POLIAKOFF**  
**(1900-1969), d'après**  
*Composition*  
 Tapis en laine noué à la main  
 204 x 300 cm 4 000 / 5 000 €



680

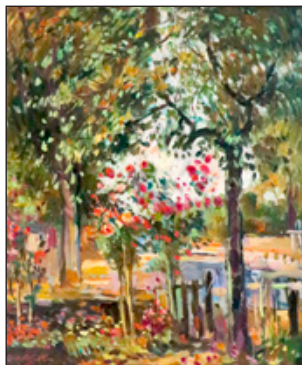


682

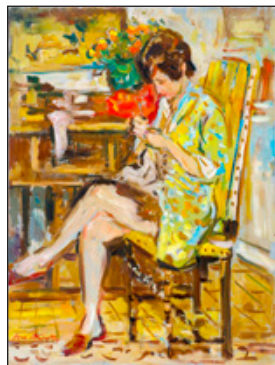
- 682 **Vincent VAN GOGH (1853-1890),**  
**d'après**  
*Les tournesols*  
 Tapis en laine  
 230 x 170 cm 450 / 550 €

*Art Moderne - Tableaux et Sculptures - Lots 685 à 1013*

- 686 **Max AGOSTINI (1914-1997)**  
*Bout de jardin*  
 Huile sur toile  
 Signé en bas à gauche  
 Cachet de la Galerie Martin Caille  
 au dos  
 55 x 46 cm 1 000 / 1 200 €



686



688

- 687 **Max AGOSTINI (1914-1997)**  
*La plage*  
 Huile sur toile  
 Signé en bas à droite  
 38 x 61 cm 1 000 / 1 200 €

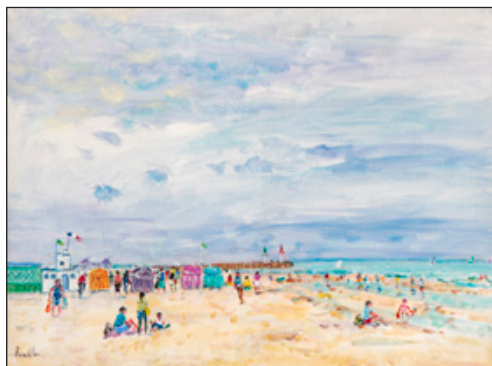
- 688 **Max AGOSTINI (1914-1997)**  
*Femme à l'ouvrage*  
 Huile sur toile  
 Signé en bas à gauche  
 61 x 46 cm 500 / 700 €



687



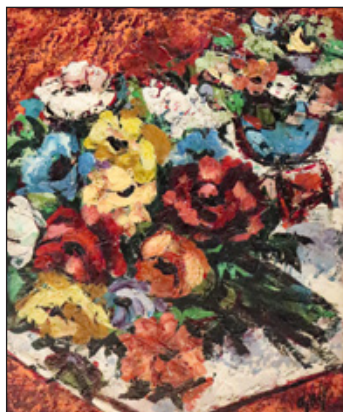
690



705



706



696



699

**7 tableaux de d'Anty**  
**2 tableaux de Augier**  
**6 tableaux de Baechler**  
**dans la vente**

**699 Louis AUGIER**  
**(XX<sup>e</sup>-XXI<sup>e</sup> siècle)**  
*Fenêtre sur Nice*  
 Acrylique sur toile  
 Signé et situé en bas  
 au milieu  
 100 x 81 cm  
 400 / 500 €

**690 Paul AIZPIRI (1919-2016)**  
*L'Arlequin à la pipe*  
 Technique mixte, encre et pastel, sur papier  
 Signé en bas à droite  
 31 x 23 cm 2 000 / 2 500 €

**696 Henry d'ANTY (1910-1998)**  
*Bouquet au vase rouge*  
 Huile sur toile  
 Signé en bas à droite  
 Signé, titré et cachet de l'atelier au dos  
 55 x 46 cm  
*Provenance : Vente Cannes Enchères, 2003*  
 100 / 150 €

**705 Christian BAECHLER (né en 1947)**  
*La plage de Trouville*  
 Huile sur toile  
 Signé en bas à gauche. Signé et titré au dos  
 54 x 73 cm  
 600 / 800 €

**706 Christian BAECHLER (né en 1947)**  
*La plage de Trouville*  
 Huile sur toile  
 Signé en bas à gauche. Signé et titré au dos  
 40 x 80 cm 600 / 800 €

712 **André-Vincent BECQUEREL (1893-1981)**

*Panthère faisant ses griffes*

Épreuve en bronze à patine brun vert nuancé sur un socle de marbre de Belgique

Fonte ancienne vers 1935

Signé à la base

H : 27,9 ; L : 54,3 ; P : 9 cm

15 000 / 20 000 €



713 **André-Vincent BECQUEREL (1893-1981)**

*Truite à la sauterelle*

Épreuve en bronze à patine brun vert nuancé sur un socle de marbre de Belgique. Susse frères éditeurs

Fonte ancienne vers 1940

Signé en bas

H : 23,5 ; L : 39,3 ; P : 9,5 cm

4 000 / 5 000 €





716 **Joseph BERNARD (1866-1931)**

*Danseuse nue*

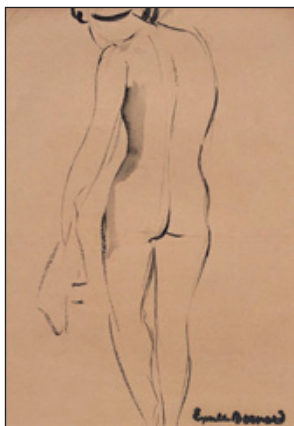
Épreuve en bronze à patine brune naucée

A.A. Hébrard fondeur. Fonte ancienne vers 1910

Signé en bas à gauche

H: 32,7 ; L: 11,7 ; P: 10,8 cm

12 000 / 15 000 €



715 bis



718



719



717



720



721

715 bis **Emile BERNARD**  
(1868-1941)  
*Nu de dos*  
Encre de Chine et lavis  
d'encre sur papier  
Cachet de la signature  
en bas à droite  
28,5 x 20 cm 300 / 500 €

717 **Roger BERTIN**  
(1915-2003)  
*La guinguette*  
Huile sur toile  
Signé en bas à gauche  
60 x 73 cm 400 / 500 €

718 **Elisabeth BESNIER**  
(née en 1970)  
*Loreen*  
Huile sur toile  
Signé au milieu à gauche  
100 x 81 cm  
1 500 / 2 000 €

719 **Elisabeth BESNIER**  
(née en 1970)  
*Promenade à vélo*  
Huile sur toile  
Signé au milieu à gauche  
100 x 73 cm  
1 500 / 2 000 €

720 **Elisabeth BESNIER**  
(née en 1970)  
*Le chat*  
Huile sur toile  
Signé en bas à gauche  
60 x 73 cm 1 200 / 1 500 €

721 **Roger BEZOMBES**  
(1913-1994)  
*Bouquet de fleurs*  
Huile sur panneau  
Signé en bas à gauche  
Signé et titré au dos  
40 x 21 cm 700 / 900 €





722



723

- 722 **Roger BISSIERE**  
**(1886-1964)**  
*Le déjeuner sur l'herbe - vers 1925*  
 Huile sur carton  
 Signé en bas à droite  
 46 x 55 cm 2 500 / 3 000 €

- 723 **Christophe BONACORSI**  
**(né en 1953)**  
*Vanité - 2007*  
 Acrylique cirée sur toile  
 marouflée sur panneau  
 Signé et daté au dos  
 60 x 50 cm 300 / 400 €

- 724 **Eugène-Antoine BORGA**  
**(1885-1964)**  
*Chat assis*  
 Sculpture en acajou  
 Taille directe  
 Pièce unique  
 Signé sur la tranche de la terrasse  
 H : 45,5 ; L : 21,4 ; P : 21,4 cm  
 7 000 / 9 000 €



724

727 **Georges BRAQUE (1882-1963)**

*Achéloos - 1962*

Gouache sur papier

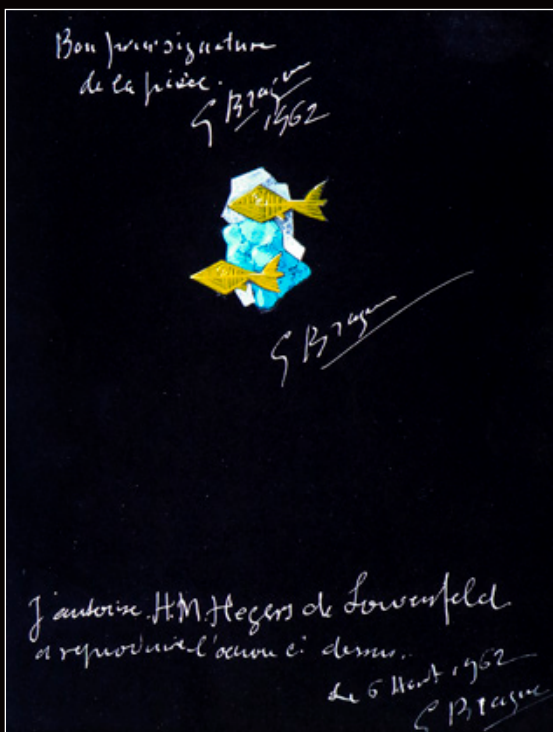
Signé à trois reprises

Signé et daté au centre

27 x 21 cm

*Provenance : Vente M<sup>rs</sup> Lombrail & Teuquand, Paris, du 24 avril 1998 (n° 87 du catalogue), le catalogue de la vente sera remis à l'acquéreur*

7 500 / 10 000 €



727

728 **Georges BRAQUE (1882-1963), d'après**

*Atalante*

*Bas-relief en métal doré à la feuille d'or monté sur panneau*

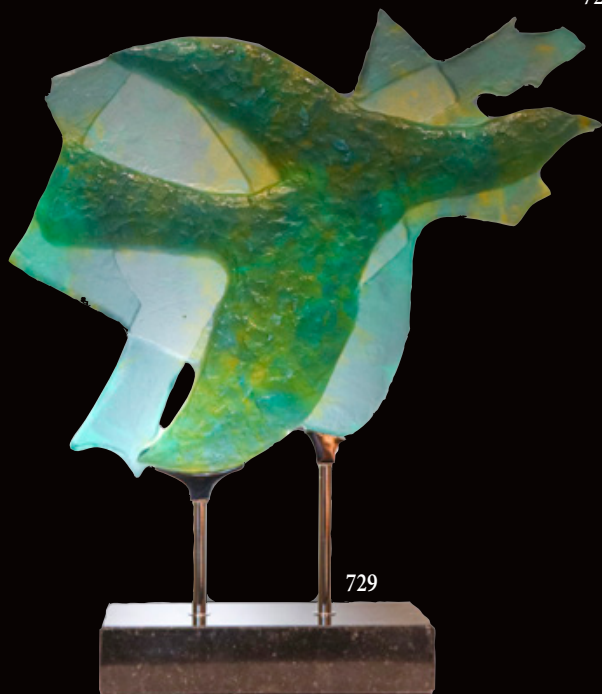
61,5 x 52 cm

*Note : Pièce unique réalisée vers 1995 par les titulaires des droits d'après la gouache de Braque*

6 000 / 8 000 €



728



729

**729 Georges BRAQUE (1882-1963)**

*Céphalée*

Épreuve en pâte de verre

Daum éditeur

Signé et numéroté 7/150 en bas à gauche

H : 38 ; L : 34 ; P : 9 cm

(dans son coffret d'origine)

Certificat de l'éditeur Daum

Note : Sculpture réalisée d'après la gouache originale de 1962

Bibliographie :

- "Georges Braque et les précurseurs de l'Art Moderne et Contemporain" par Armand Israël, 2015

- "Daum inédit : la collection Georges Braque" in *Connaissance des Arts*

5 000 / 7 000 €

**730 Georges BRAQUE (1882-1963)**

*Aegle*

Broche en or jaune et or blanc,

turquoise et diamants

Signé "Bijoux de Braque"

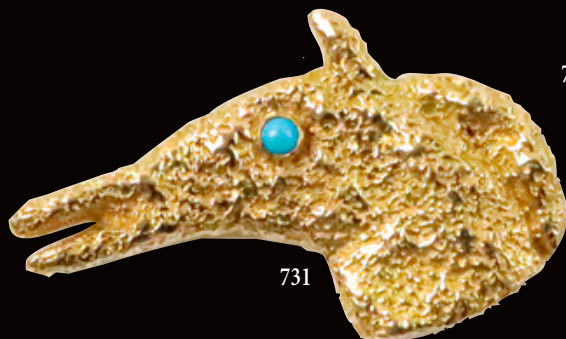
et numéroté 7/8 au dos

H : 6,5 cm. Poids brut : 47 g

5 000 / 7 000 €



730



731

**731 Georges BRAQUE (1882-1963)**

*Aréion*

Broche en or jaune

Ceil formé par un cabochon de

turquoise

Signé "Bijoux de Braque" et numéroté

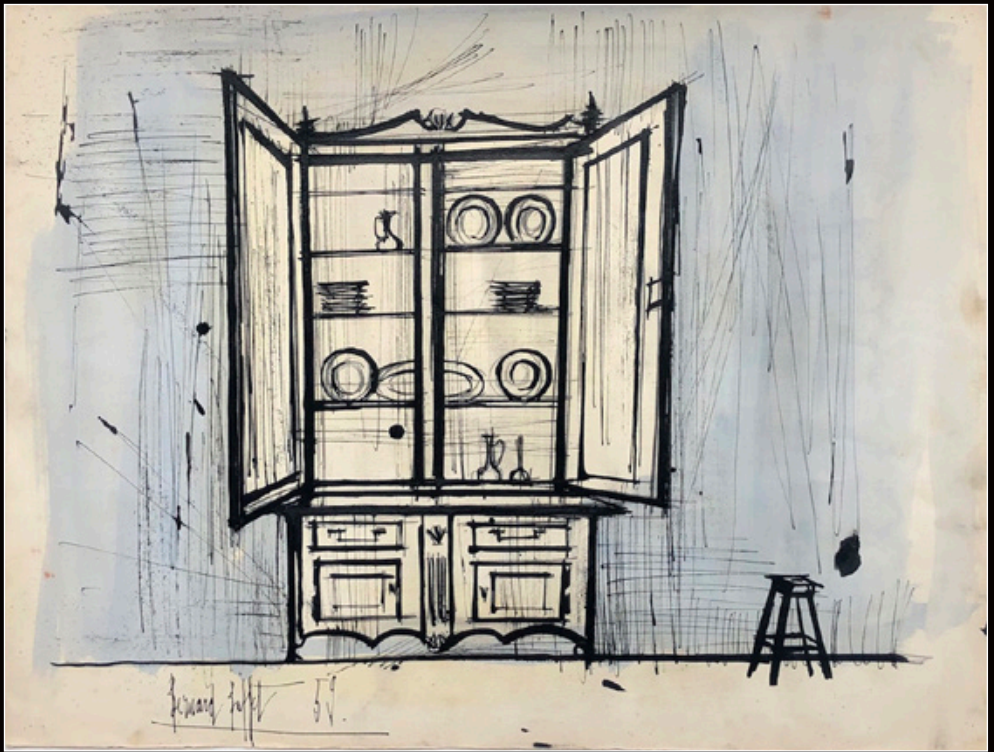
1/8 au dos

H : 3,2 ; L : 5 cm. Poids : 14,7 g

Note : Réalisé par le Baron de

Löwenfeld

4 000 / 5 000 €



735 **Bernard BUFFET (1928-1999)**

*Le vaisselier - 1959*

Aquarelle sur papier

Signé et daté en bas à gauche

50 x 65 cm

*Certificat de la Galerie Maurice Garnier en  
date du 28 février 2019*

35 000 / 40 000 €

735



733 **John BRUCE (né en 1967)**

*New York - 2000*

Huile sur toile

Signé en bas à gauche

Signé, daté et titré au dos

144 x 95 cm

500 / 700 €

734 **John BRUCE (né en 1967)**

*New York - 1999*

Huile sur toile

Signé en bas à droite

Signé, daté et titré au dos

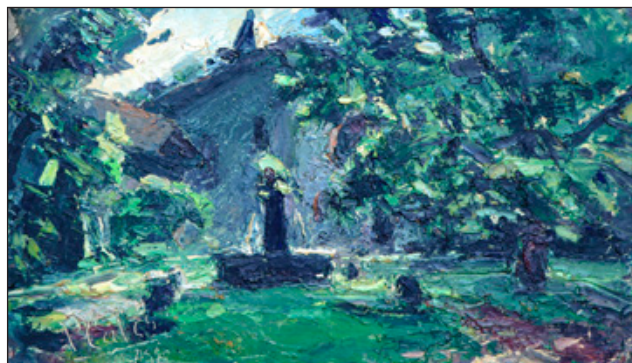
123 x 77 cm

500 / 700 €

733



734



737 **Pierre CALES**  
**(1870-1961)**  
*Lever de soleil à la place en  
 été - 1958*  
 Huile sur carton  
 Signé et daté en bas à gauche  
 Titré au dos  
 46 x 79 cm 700 / 1 000 €

737



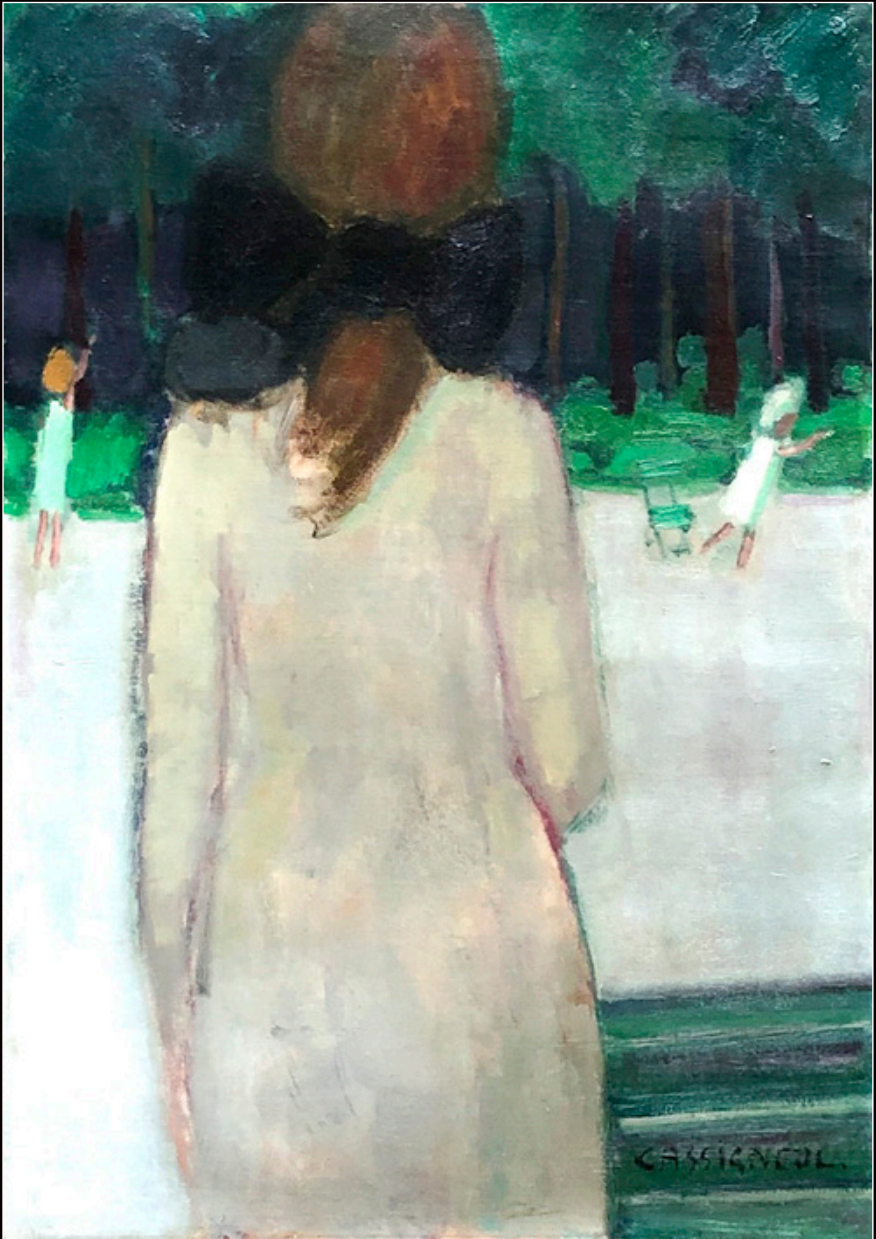
738

738 **Boris CAMPISTRON (né en 1988)**  
*Tête de lion*  
 Sculpture en bronze à patine brune claire  
 nuancée. Barthelémy fondeur  
 Signé et numéroté 1/8 au dos  
 H : 50 ; L : 35 ; P : 40 cm  
 7 500 / 10 000 €



739

739 **Boris CAMPISTRON (né en 1988)**  
*Hibou*  
 Sculpture en bronze à patine brune  
 mordorée. Barthelémy fondeur  
 Signé et numéroté 3/8 en bas au dos  
 H : 63 ; L : 36 ; P : 26 cm  
 7 000 / 10 000 €



744 **Jean-Pierre CASSIGNEUL** (né en 1935)

*Jeune fille au catogan - 1964*

Huile sur toile

Signé en bas à droite

92 x 65 cm

*Certificat de l'artiste en date du 16 mars 2020*

17 000 / 22 000 €



747



750



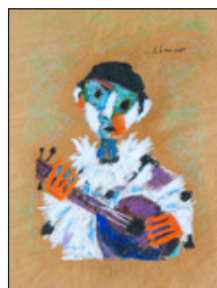
751



752



753



755

**747 Eugène CAUCHOIS (1850-1911)**

*Nature morte aux oiseaux - 1881*

Huile sur toile

Signé et daté en bas à gauche

33 x 41 cm

400 / 500 €

**750 Marc CHAGALL (1887-1985)**

*La sirène - 1958*

Feutres sur papier

Signé et daté en bas à droite

31,2 x 23,5 cm

*Provenance : Page du livre d'or du couturier Barclay de Monaco. On y joint un article de presse en chinois de la revue Brutus de septembre 1980 sur lequel le dessin est reproduit*

1 500 / 2 000 €

**751 Roland CHANCO (1914-2017)**

*La pomme - 1971*

Huile sur toile

Signé en bas à gauche

Signé, daté et titré au dos

100 x 81 cm

800 / 1 000 €

**752 Roland CHANCO (1914-2017)**

*Femme au chapeau - 1952*

Technique mixte, huile, gouache et pastel sur papier

Signé en bas à droite

51 x 38 cm

*N° 2135 des Archives Chanco*

*Provenance : Vente Cannes Enchères du 11 décembre 2004 (n° 191 du catalogue)*

500 / 700 €

**753 Roland CHANCO (1914-2017)**

*Mousquetaire - 1970*

Pastel sur papier

Signé et daté en bas à gauche

63 x 48 cm

*Bibliographie : Catalogue Raisonné Tome II (reproduit sous le n° I697)*

*Provenance : Vente Cannes Enchères du 11 décembre 2004 (n° 188 du catalogue)*

400 / 500 €

**755 Roland CHANCO (1914-2017)**

*Arlequin à la mandoline*

Pastel sur papier

Signé en haut à droite

65 x 50 cm

300 / 500 €



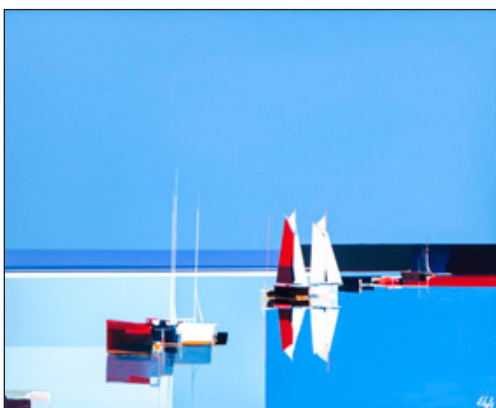
758



759



761



760

758 **Guy CHARON (1927-2021)**

*La table fleurie*

Huile sur toile

Signé en bas à gauche. Titré au dos

46 x 55 cm

*Provenance : Galerie Le Breton, Paris*

700 / 1 000 €

759 **Lionel CHEVALIER (né en 1970)**

*Saint Mota*

Huile sur toile

Signé en bas à gauche. Signé et titré au dos

60 x 73 cm

800 / 1 000 €

760 **Lionel CHEVALIER (né en 1970)**

*Lumière*

Huile sur toile

Signé en bas à droite. Signé et titré au dos

60 x 73 cm

800 / 1 000 €

761 **Paul COLIN (1892-1985)**

*La valse de France - 1942*

Huile sur panneau

Signé et daté en bas à gauche

Daté et titré au dos

100 x 81 cm

*Provenance :*

- *Vente Paul Colin par M<sup>e</sup> Claude Robert,*

*Paris, 1970*

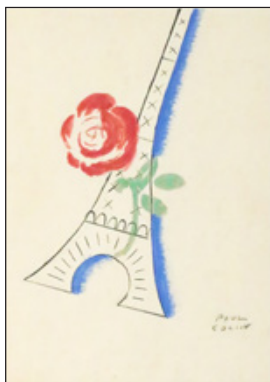
- *Vente Cannes Enchères du 7 mars 2004*

*(n° 361 du catalogue) 1 500 / 2 000 €*





762



763



764



765

**762 Paul COLIN (1892-1985)**

*Bouquet de roses et oiseaux*

Huile sur toile

Signé en bas à gauche

73 x 60 cm

300 / 500 €

**763 Paul COLIN (1892-1985)**

*La tour Eiffel*

Gouache sur papier

Signé en bas à droite

38,5 x 27 cm

*Provenance :*

- Vente Cannes Enchères du 22 juin 2003

(n° 429 du catalogue) 200 / 300 €

**764 Charles-Henry CONTENCIN (1898-1955)**

*Fin d'hiver au Val de Montjoie*

Huile sur toile

Signé en bas à gauche. Titré au dos

33 x 46 cm

*Exposition :*

- 40<sup>e</sup> exposition de la Société des peintres de montagne, 1945 3 500 / 4 000 €

**765 Jacques COQUILLAY (né en 1935)**

*Nu, les bras levés*

Sculpture en bronze à patine brune nuancée

Monogrammé sur la terrasse

H : 57 ; L : 26 ; P : 12 cm

*Provenance : Acquis directement auprès de l'artiste* 1 000 / 1 500 €



766

**3 œuvres de Cornu dans la vente**

766 **Pierre CORNU**  
(1895-1996)

*La pose*

Huile sur toile

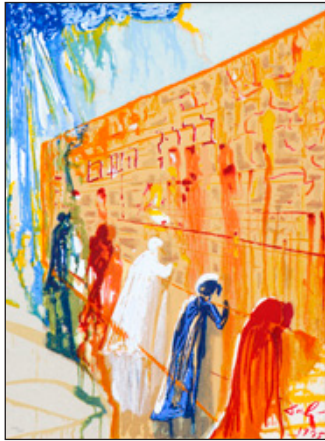
Signé en bas à droite

55 x 38 cm

1 000 / 1 200 €



769



771



772

769 **Lucien COUTAUD**  
(1904-1977)

*Le masque, paysage surréaliste - 1929*

Huile sur toile

Signé en bas à droite. Signé et daté au dos  
27 x 46 cm

*Provenance : Galerie Monique Calachi,  
Paris*

1 800 / 2 200 €

771 **Salvador DALI (1904-1989)**

*Le mur des lamentations - 1975*

Terragravure en couleur sur toile

Cachet de la signature et daté (dans la  
planche) en bas à droite

Numéroté 274/300 en bas à gauche  
82 x 61 cm

*Certificat de Robert Descharnes en date du  
26 octobre 2002*

*Note : Terragravure, technique mixte sur  
toile comprenant de la peinture à l'huile, de  
l'encre et du sable de Jérusalem*

1 000 / 1 200 €



772 **Charles-François DAUBIGNY**  
(1817-1878), attribué à

*Paysanne sur un âne*

Fusain sur papier

39 x 25 cm

200 / 300 €

773 **Michel DE ALVIS (né en 1933)**

*Fleurs et fruits - 1966*

Huile sur toile

Signé en bas à gauche. Daté et titré au dos

60 x 92 cm

600 / 800 €

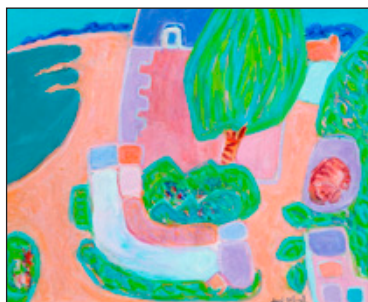


774



776

**774 Paul de FRICK (1864-1935)**  
*Paris, les Champs Elysées*  
Huile sur toile  
65 x 81 cm  
(accident)  
Exposition :  
- Salon de l'École Française  
- "Rétrospective Paul de Frick", Paris  
800 / 1 200 €



777

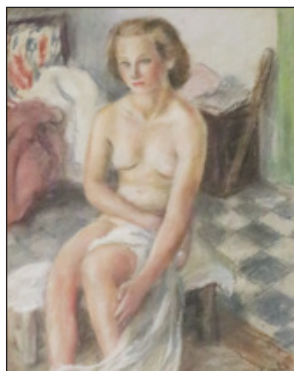


778

**776 Jean DEGOTTES (1918-1988)**  
*Nature morte à la pipe - 1944*  
Huile sur toile  
Signé et daté en bas à droite  
46 x 38 cm  
1 000 / 1 500 €



779



780



781

**777 Robert DELVAL (né en 1934)**  
*Le palmier de l'île aux moines (Morbihan) - 2012*  
Huile sur toile  
Signé et daté en bas à droite  
46 x 55 cm  
800 / 1 000 €

**779 François DESNOYER (1894-1972)**  
*Bouquet sur fond bleu*  
Huile sur panneau  
Signé en bas à droite  
43,5 x 45,5 cm  
800 / 1 000 €

**778 Jacques DEPERTHES (né en 1936)**  
*La herse - 1963*  
Huile sur toile  
Signé en bas à droite  
Signé, daté et titré au dos  
46 x 55 cm  
600 / 800 €

**780 Pierre DEVAL (1897-1993)**  
*Le modèle*  
Pastel sur papier  
Signé en bas à droite  
53 x 42 cm  
1 000 / 1 200 €

**781 Pierre DEVAL (1897-1993)**  
*Portrait buste nu - 1968*  
Pastel sur papier  
Signé et daté en bas à droite  
38 x 29 cm  
800 / 1 000 €



786



787



788

**786 Jean-Gabriel DOMERGUE (1889-1962)**

*Au cabaret*

Mine de plomb sur papier

Cachet de la signature en bas à droite

40 x 79 cm 2 500 / 3 000 €

**787 Odette DOMERGUE (1884-1973)**

*Vénitienne et faune*

Sujet en porcelaine émaillée

Signé sur la terrasse

H : 24 ; L : 34 ; P : 27 cm (anciennement  
monté en lampe) 250 / 350 €

**788 Jean-Claude DRAGOMIR (1931-1965)**

*Paysage bleu - 1960*

Huile sur toile

Signé et daté en bas à droite

30 x 60 cm 500 / 700 €



789

**789 Jean DUFY (1888-1964)**

*Les roses*

Aquarelle gouaché sur papier. Cachet de la signature en bas à droite

60 x 54 cm

*Cette œuvre sera reproduite au catalogue raisonné en préparation*

*Certificat de Jacques Bailly en date du 23 juin 2016*

2 500 / 3 000 €



790



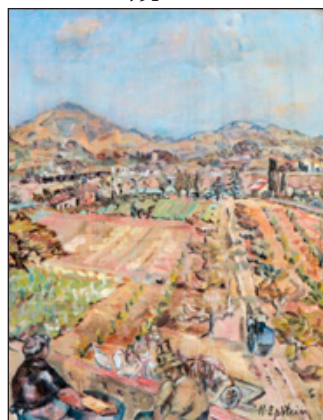
791



797



794



796

**790 Raoul DUFY (1877-1953)**

*Jungle avec animaux*

Gouache sur papier. Cachet du monogramme en bas à droite  
64 x 49 cm

*Note : Projet réalisé pour Bianchini & Férier  
Provenance : Acquis par son actuel propriétaire  
lors de la Vente de M<sup>e</sup> Deburaux, Paris, le 10  
mai 2006 (expert : Fanny Guillon-Lafaille)*

1 000 / 1 500 €

**791 Raoul DUFY (1877-1953)**

*Baigneuse, nu debout*

Encre de Chine et rehauts de gouache  
blanche sur papier. Cachet de l'atelier en  
bas vers la droite  
65 x 50 cm

*Sera reproduit au Catalogue Raisonné en  
préparation par Madame Fanny Guillon-  
Lafaille Copie d'un certificat de Madame  
Fanny Guillon-Lafaille en date du 20 juillet  
1990*

2 000 / 2 500 €

**794 École pointilliste**

**(fin du XIX<sup>e</sup>-début du XX<sup>e</sup> siècle)**

*Portrait d'homme à la légion d'honneur*

Huile sur toile

61 x 50 cm

2 400 / 2 800 €

**796 Henri EPSTEIN (1892-1944)**

*Couple de paysans devant les champs*

Huile sur panneau

Signé en bas à droite

35 x 27 cm

2 500 / 3 000 €

**797 Romain de TIRTOFF dit ERTE  
(1892-1990)**

*Femme en costume d'Isis*

Gouache sur papier

Signé en bas à droite

30 x 23 cm

500 / 700 €

*Le paysage breton convient à sa palette claire et contrastée et à sa calligraphie” (Sylvie Buisson)*

*“Je travaille chaque jour, et tout le monde me dit que mes tableaux sont devenus de mieux en mieux, et peut-être que c’est l’une des meilleures périodes de ma vie. Je suis content” (Foujita)*

*C’est en 1917 que Foujita découvre la Bretagne. C’est pour lui le coup de foudre et il y retournera à de nombreuses reprises durant les décennies suivantes. En 1950, de retour du Japon, il se pose avec son épouse, Kimiyo, à Lesconil, durant les deux mois d’été. La tranquillité de cet endroit lui inspire des paysages épurés, qu’il aime peindre d’un habile lavis afin d’obtenir de délicates nuances de gris.*



**806 Léonard FOUJITA (1886-1968)**

*Les bigoudènes à Lesconil (Finistère) - 1950*

Huile sur toile

Signé et daté en bas à gauche

16 x 26,5 cm

Provenance :

*Vente Drouot Estimations, Paris, du 17 juin*

*2011 (n° 210 du catalogue)*

*Certificat de Sylvie Buisson en date du 11 mars 2022*

60 000 / 80 000 €



804



807



805

807 **Léonard FOUJITA (1886-1968)**

*Les deux amies - vers 1927*

Eau-forte et aquatinte en couleur sur papier de Chine appliqué sur Japon impérial

Édité par la Galerie Mantelet, Collette Veil aux éditions artistiques Apollo

Signé en japonais pour le prénom et en français pour le nom en bas à droite

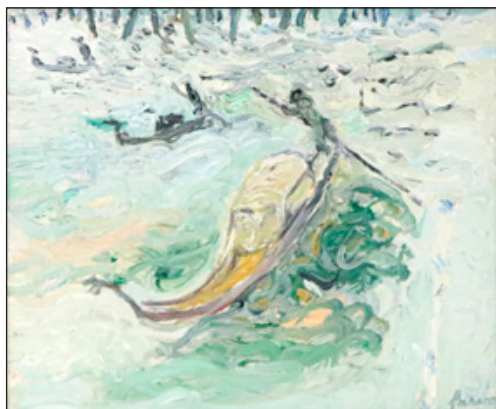
Numéroté 73/100 en bas à gauche  
54 x 69,5 cm (à vue)

*Note : Les modèles sont à droite*

*Youki le femme de Foujita et à gauche son amie Mado Anspach, maîtresse de Derain*

*Nous remercions Madame Sylvie Buisson pour son aide à la rédaction de cette fiche*

*Celle-ci a insisté sur la très grande rareté de cette pièce* 6 500 / 7 500 €



808

804 **Daniel FOREY (né en 1941)**

*Le passager*

Huile sur toile

Signé en bas à droite et au dos

92 x 73 cm 1 500 / 2 000 €

805 **Daniel FOREY (né en 1941)**

*Angèle et Eugénie - 2020*

Huile sur toile

Signé en bas à droite

Signé, daté et titré au dos

50 x 100 cm 1 200 / 1 500 €

808 **Jean FUSARO (né en 1925)**

*Gondoles - 1969*

Huile sur toile

Signé en bas à droite

Signé, daté et titré au dos

38 x 46 cm 2 500 / 3 000 €



809

- 809 François GALOYER (né en 1944)**  
*Perroquet cacatoès - vers 2009*  
 Sculpture en bois d'oranger. Taille directe  
 Pièce unique  
 Signé à la base au dos  
 H : 49 ; L : 13 ; P : 19 cm  
 4 500 / 5 500 €



813 bis

- 813 bis GEN PAUL (1895-1975)**  
*Animation devant Notre Dame - 1957*  
 Huile sur toile  
 Signé en haut à droite  
 93 x 73 cm (légère restauration)  
*Note : Etiquette d'exposition au dos  
 Monsieur Patrick Offenstadt nous a  
 confirmé l'authenticité de cette œuvre et  
 pourra établir un certificat à la charge de  
 l'acquéreur* 15 000 / 20 000 €



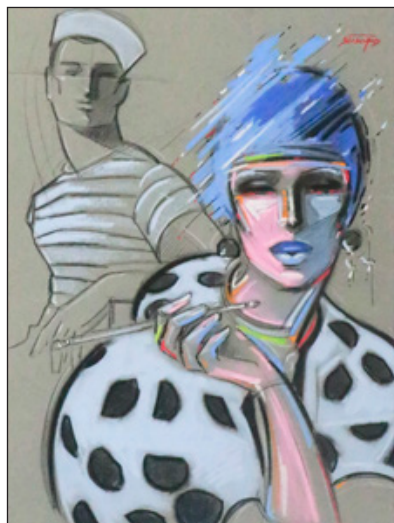
- 813 ter GEN PAUL (1895-1975)**  
*Clowns musiciens - 1965*  
 Huile sur toile  
 Signé en bas à droite et au dos  
 73 x 54 cm  
*Monsieur Patrick Offenstadt nous a  
 confirmé l'authenticité de cette œuvre et  
 pourra établir un certificat à la charge de  
 l'acquéreur* 10 000 / 12 000 €

813 ter





821



822



824

821 **Stéphane GISCLARD (né en 1966)**

*Quinte, fluch*

Huile sur toile

Signé en bas à gauche. Signé et titré au dos  
89 x 116 cm 4 500 / 5 500 €

822 **Stéphane GISCLARD (né en 1966)**

*La belle et le marin*

Pastel sur papier teinté

Signé en haut à droite  
65 x 50 cm 1 000 / 1 500 €

824 **Roger GODCHAUX (1878-1958)**

*Lionne aux aguets*

Épreuve en terre cuite patinée rosé clair

Susse Frères éditeurs

Édition ancienne vers 1920-1939

Signé à la base

H : 19 ; L : 16 ; P : 15,5 cm

3 000 / 4 000 €

## 8 oeuvres de Gen Paul dans la vente

*Monsieur Patrick Offenstadt nous a confirmé l'authenticité de ces œuvres et pourra établir un certificat à la charge de l'acquéreur*



814



816



815



817

**814 GEN PAUL (1895-1975)**

*La gare*

Gouache sur papier

Signé en bas à droite

50 x 65 cm

3 000 / 3 500 €

**816 GEN PAUL (1895-1975)**

*Duo de musiciens*

Pastel gras sur papier

Signé en bas à gauche

54 x 41 cm

2 200 / 2 800 €

**815 GEN PAUL (1895-1975)**

*La gare*

Gouache sur papier maroufflé sur toile

Signé en bas à gauche

50 x 65 cm

3 000 / 4 000 €

**817 GEN PAUL (1895-1975)**

*La famille Dubonnet à la plage - 1956*

Pastel et encre de Chine sur papier

Signé, daté et titré en bas à droite

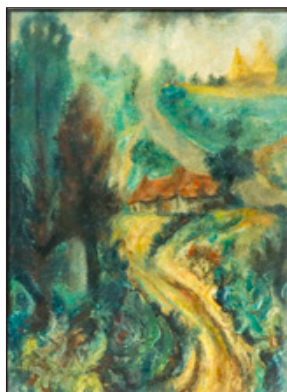
26 x 27 cm

*Note : Il s'agit de la famille Dubonnet, de la marque d'apéritifs*

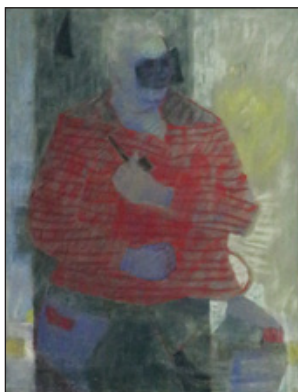
500 / 700 €



825



826



827



829

825 **Norbert GOENEUTTE (1854-1894)**

*Le joyeux buveur - 1882*

Huile sur toile

Signé et daté en bas à gauche

116 x 113 cm (*restaurations*)

*Provenance : Vente Me Blache, Versailles, du 30 novembre 1980* 3 000 / 4 000 €

826 **Edouard GOERG (1893-1969)**

*Paysage*

Huile sur toile

Signé en bas au milieu

55 x 38 cm

400 / 500 €

827 **Henri GOETZ (1909-1989)**

*Portrait de Camille Renault - 1954*

Pastel sur papier maroufflé sur toile

Signé et daté en bas à gauche. Titré au dos 61 x 46 cm

*Bibliographie : Catalogue Raisonné Tome 1 n° 548*

*Note : Offert par l'artiste à Camille Renault, mécène des Artistes du Groupe de Puteaux, dont le restaurant était fréquenté par de nombreux artistes* 1 000 / 1 500 €

829 **Geneviève GRANGER (1877-1967)**

*Femme au voile - 1926*

Sculpture en pierre

Signé et daté sur la terrasse

H : 55,5 ; L : 20 ; P : 20 cm

6 000 / 8 000 €



831



832



834



838



839

831 **Antoine GUILLEMET (1843-1918)**  
*Vue sur la ville*  
 Huile sur panneau  
 Signé en bas à gauche  
 17,5 x 26,5 cm 500 / 700 €

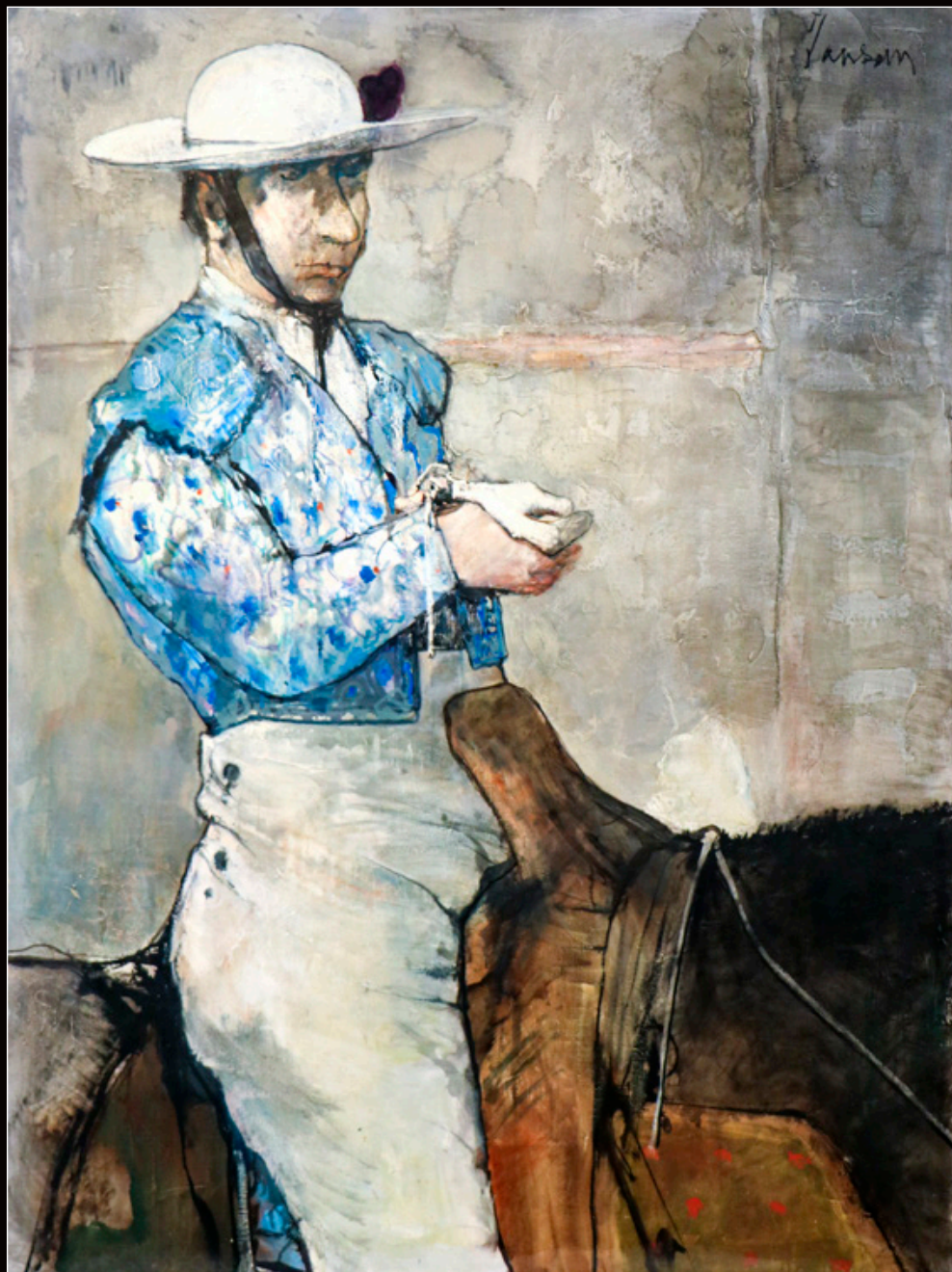
832 **Adrien HAMON (1875-1963)**  
*Nuit de Noël sur la mer à Collioure - 1930*  
 Huile sur panneau  
 Signé en bas à droite. Signé, daté et titré au dos  
 41 x 33 cm 900 / 1 100 €

834 **Jean HELION (1904-1987)**  
*Etude de visages - 1980*  
 Pastel et encre de Chine sur papier teinté  
 Signé et daté en haut à gauche  
 31,5 x 44,5 cm 1 500 / 2 000 €

838 **Jacques HEROLD (1910-1987)**  
*Paysage surréaliste - 1982*  
 Aquarelle sur papier  
 Signé et daté en bas à droite  
 48 x 62 cm 300 / 400 €

**3 tableaux de Heymans dans la vente**  
 839 **Adrien-Joseph HEYMANS (1839-1921)**  
*Les sapins dans les bruyères*  
 Huile sur toile  
 Signé en bas à droite. Titré au dos  
 39 x 47 cm 300 / 500 €

*Rare ensemble de 6 tableaux de Jean Janssen*



843 bis



843 ter

843 bis **Jean JANSEM (1920-2013)**  
*Le picador - 1971*  
 Huile sur toile  
 Signé en haut à droite  
 130 x 97 cm 18 000 / 25 000 €

843 ter **Jean JANSEM (1920-2013)**  
*Le village au matin*  
 Huile sur toile  
 Signé en bas à gauche  
 Titré et cachet de la Galerie Rienzo  
 New York au dos  
 97 x 130 cm 18 000 / 25 000 €

843 quater **Jean JANSEM (1920-2013)**  
*Nature morte à la bouteille et au tournesol - 1968*  
 Huile sur toile  
 Signé en haut à droite  
 116 x 73 cm  
*Note : Trace d'étiquette de la Galerie Maurice Garnier au dos*  
 14 000 / 18 000 €



843 quater



843 quinquies

843 **Jean JANSEM (1920-2013)**

quinquies *Joelle au tutu bleu - 2008*

Huile sur toile

Signé en bas à gauche

65 x 92 cm

Provenance : Vente Christie's New York du 2 décembre 2016 (vendu 30 000 dollars) 10 000 / 15 000 €



843 sexies

843 **Jean JANSEM (1920-2013)**

sexies *Nu couché*

Aquarelle sur papier

Signé en bas à droite

51 x 76 cm

2 000 / 2 500 €



843 septies

843 **Jean JANSEM (1920-2013)**

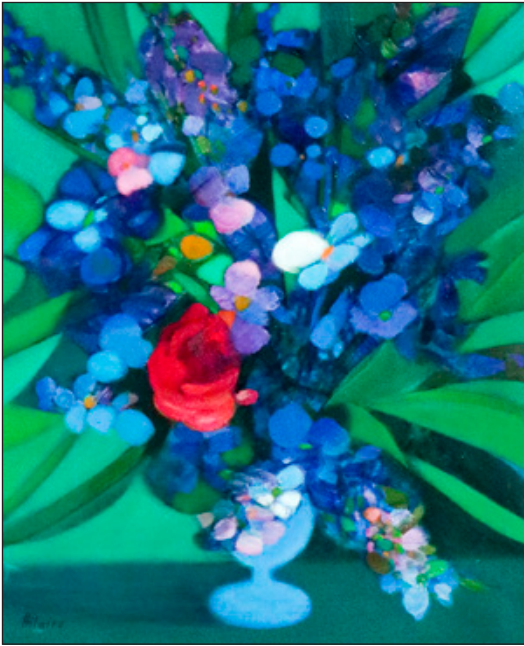
septies *Nu assis de dos - vers 1970*

Aquarelle sur papier

Signé en bas à droite

65 x 50 cm

1 500 / 2 000 €



842



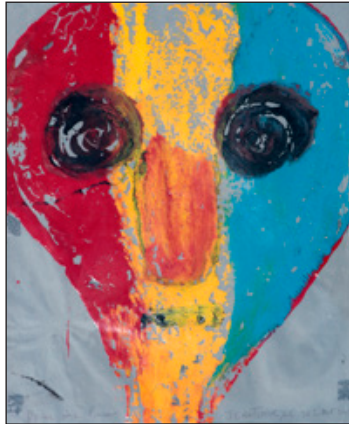
843



846



845



849

**4 tableaux de Kchaoudoff  
et 2 de Karneç dans la vente**

845 **Julio DOS REIS  
PEREIRA dit JULIO  
(1902-1983)**  
*Os músicos - 1929*  
Encre de Chine sur papier  
Signé et daté en bas  
vers la droite  
29 x 20 cm 300 / 400 €

842 **Camille HILAIRE (1916-2004)**  
*Les delphiniums*  
Huile sur toile  
Signé en bas à gauche. Signé et titré au dos  
73 x 60 cm  
3 500 / 4 500 €

846 **Jean-Etienne KARNEC (1865-1934)**  
*Voiliers au port*  
Huile sur panneau  
Signé en bas à gauche  
19 x 29 cm 300 / 400 €

843 **Idka COHEN dit IDKA (née en 1928)**  
*Paris, Notre Dame en automne*  
Huile sur toile  
Signé en bas à droite  
Titré au dos  
89 x 116 cm 350 / 450 €

849 **Jeantimir KCHAOUDOFF  
(1941-2017)**  
*Portrait - 2009*  
Peinture sur calque  
Signé, daté et dédié en bas  
34 x 28 cm 200 / 250 €





853



852

**852 Ladislav KIJNO (1921-2012)**

*Joueur de contrebasse*

Pastel sur papier

Signé en bas à droite

62 x 46 cm

800 / 1 000 €

**853 Yves KLEIN (1928-1962)**

*L'ours Pompon*

Épreuve en résine avec pigments IKB  
sous une cloche en plexiglas

Artemus éditeur

Signé à la base

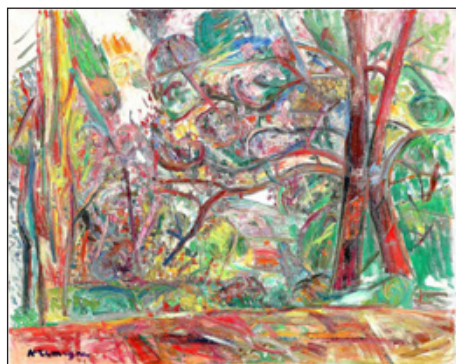
Numéroté 39/999 sous une patte

H : 27 ; L : 49 ; P : 19 cm (cloche plexiglas)

*Dans son coffret d'origine*

*Certificat de l'éditeur signé par les  
représentants de l'Association François  
Pompon et des Archives Yves Klein*

5 000 / 6 000 €



854

**854 Pinchus KREMEGNE (1890-1981)**

*Paysage*

Huile sur toile

Signé en bas à gauche

65 x 81 cm

1 800 / 2 200 €



855

**855 Bela de KRISTO (1920-2006)**

*La partie de pétanque*

Huile sur toile

Signé en haut à gauche

48 x 68 cm

*Provenance : Vente Cannes Enchères du 9 novembre 2003 (n° 359 du catalogue)* 1 500 / 2 000 €



856

**856 Bela de KRISTO (1920-2006)**

*Nature morte*

Huile sur isorel

Signé en haut à gauche

50 x 60 cm

*Provenance : Vente Cannes Enchères du 7 mars 2004 (n° 417 du catalogue)*

1 500 / 2 000 €



857

**857 Bela de KRISTO (1920-2006)**

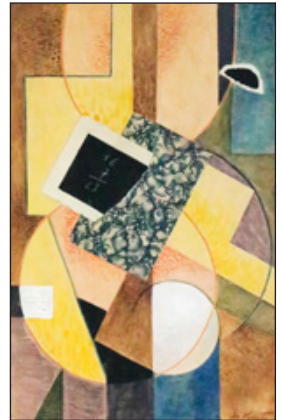
*Composition - 1970*

Gouache sur papier

Signé en bas à droite

30,5 x 38,5 cm

500 / 700 €



858

**858 Bela de KRISTO (1920-2006)**

*Composition*

Aquarelle et collage sur papier

Signé en bas à droite

36 x 23 cm

*Provenance : Vente Cannes Enchères du 7 mars 2004 (n° 416 du catalogue)* 500 / 700 €

**859 Emmanuel de LA VILLEON (1858-1944)**

*Promeneurs dans un paysage avec village en fond*

Huile sur toile

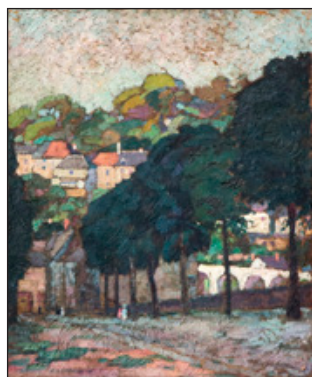
Signé en bas à droite

38 x 55 cm

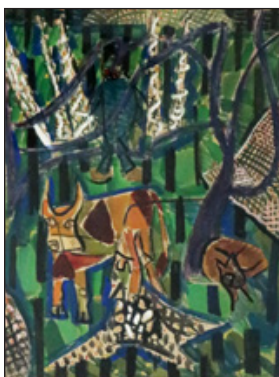
500 / 700 €



859



860



867



873



861



862

860 **Harry B. LACHMAN (1886-1974)**  
*Les grands arbres devant le village - 1917*  
 Huile sur toile  
 Signé et daté en bas à gauche  
 46 x 38 cm 400 / 500 €

861 **Bernard LAMOTTE (1903-1983)**  
*Baigneuses sur la plage*  
 Huile sur carton  
 Signé en bas à gauche  
 47 x 62 cm 500 / 700 €

862 **Fernand LANTOINE (1876-1955)**  
*Bord de mer sur l'Île Sainte Marie (Madagascar) - 1950*  
 Huile sur panneau  
 Signé en bas à gauche. Daté et situé au dos  
 26 x 30,5 cm 500 / 700 €

**2 œuvres de Latapie dans la vente**

867 **Louis LATAPIE (1891-1972)**  
*Berger et son troupeau - 1953*  
 Gouache sur papier maroufflé sur toile  
 Signé en bas à droite  
 64 x 48 cm  
*Certificat de Jean-Louis Latapie, fils de l'artiste, en date du 13 octobre 1989*  
 300 / 500 €

873 **Max LIEBERMANN (1847-1935)**  
*Portrait de jeune femme*  
 Crayons gras et estompe sur papier  
 Signé du cachet en haut à droite  
 17,5 x 17,5 cm  
*Certificat de Monsieur Daniel Schidlower en date du 19 avril 2001* 1 000 / 1 200 €

879 **Baltasar LOBO (1910-1993)**

*Torse à genoux sur socle - 1976*

Sculpture en bronze à patine  
mordorée nuancée

Susse fondeur

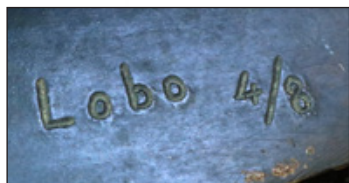
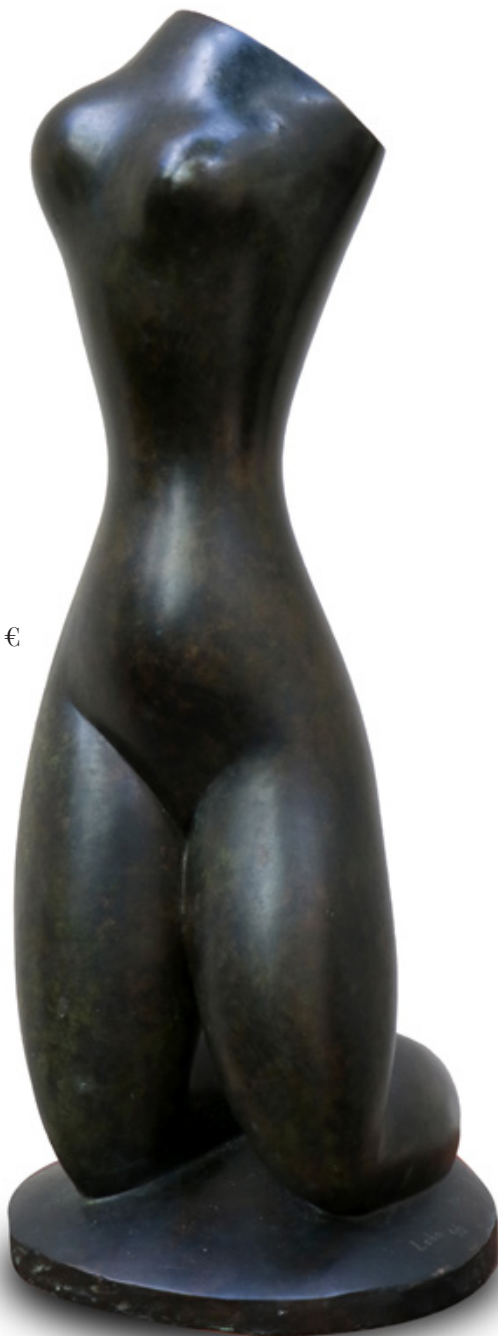
Signé et numéroté 4/8 sur la  
terrasse

H : 52,5 ; L : 20 ; P : 21 cm

*Bibliographie :*

- *"Catalogue Raisonné de l'œuvre  
sculpté"* par Joseph-Emile Muller,  
*La Bibliothèque des arts éditeur*  
(reproduit sous le n° 423)

50 000 / 60 000 €





874



876



877



878



880

874 **Raymond LECOURT (1882-1946)**

*Les chevaux dans la prairie*

Huile sur toile marouflé sur panneau

Signé en bas à droite

50 x 73,5 cm

500 / 700 €

876 **Pierre LELONG (1912-2011)**

*Le port d'Elzie*

Huile sur toile

Signé en bas à droite

54 x 73 cm

700 / 1 000 €

877 **Patrick LEROY (né en 1948)**

*Montmartre*

Huile sur panneau

Signé en bas au milieu

73 x 61 cm

*Vente M<sup>e</sup> Besch, Cannes, 1990*

500 / 700 €

**2 tableaux de  
Lecourt dans  
la vente**

878 **Gustave LINO (1893-1961)**

*Le port d'Alger*

Huile sur toile

Signé en bas à gauche

46 x 55 cm

1 800 / 2 200 €

- 880 **Dora MAAR (1907-1997)**  
*Nature morte au vase de fleurs et  
 au compotier de cerises*  
 Mine de plomb sur papier  
 Signé et cachet de la vente de  
 succession en 1998 en bas à droite  
 50 x 50 cm      600 / 800 €



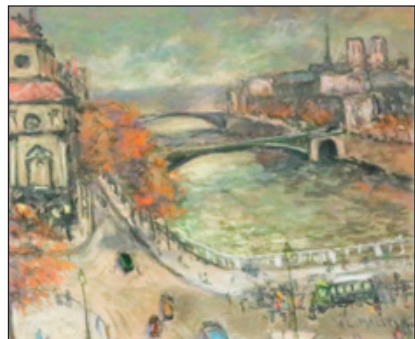
- 881 **Henri Hecht MAÏK  
 (1922-1993)**  
*Combat de coqs - 1963*  
 Huile sur toile  
 Signé et daté en bas à droite  
 Signé au dos  
 73 x 92 cm      1 200 / 1 500 €



- 882 **Charles MALLE  
 (né en 1935)**  
*Bord de Saône, quai Rambaud*  
 Huile sur toile  
 Signé en bas à droite. Titré au dos  
 65 x 81 cm      3 000 / 4 000 €

- 883 **Charles MALLE  
 (né en 1935)**  
*Trouville, la Touque, quai  
 Toslain*  
 Signé en bas à gauche  
 Titré au dos  
 54 x 73 cm      2 500 / 3 000 €

- 884 **Charles MALLE  
 (né en 1935)**  
*Le Châtelet, bords de Seine*  
 Pastel sur papier  
 Signé en bas à droite  
 45 x 54 cm      1 500 / 2 000 €



884

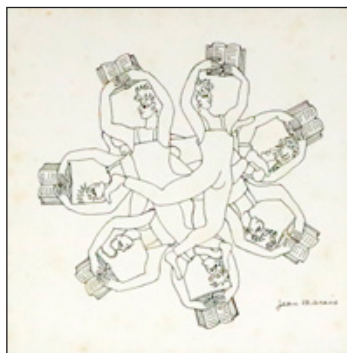
883



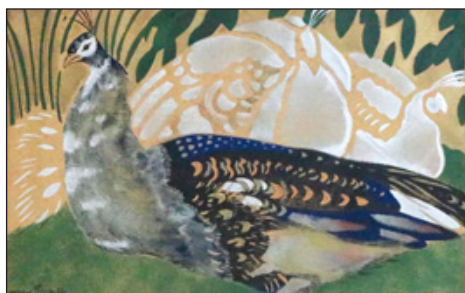
885



890



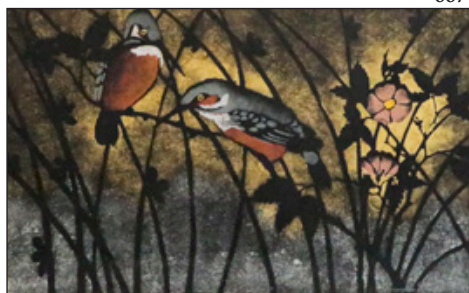
891



887



888



889

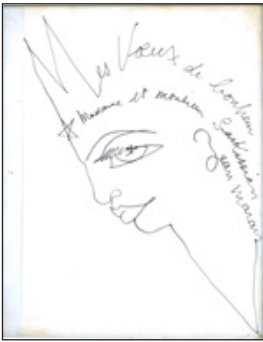
- 885 **Milo MANARA (né en 1945)**  
*Dolasilla*  
 Encre de Chine sur papier  
 Signé et titré en bas à droite  
 28,5 x 18,5 cm 500 / 700 €

- 887 **Georges MANZANA-PISSARRO (1871-1961)**  
*Le paon*  
 Gouache (pochoir) et réhauts d'or sur papier  
 Signé et numéroté 87/100 en bas à gauche  
 31 x 50 cm 200 / 300 €

- 888 **Georges MANZANA-PISSARRO (1871-1961)**  
*Les deux pies*  
 Gouache (pochoir) et réhauts d'or sur papier  
 Signé et numéroté 26/100 en bas à gauche  
 24 x 41,5 cm 200 / 300 €

- 889 **Georges MANZANA-PISSARRO (1871-1961)**  
*Les deux martins pêcheurs*  
 Gouache (pochoir) et réhauts d'or sur papier  
 Signé et numéroté 49/100 en bas à droite  
 28 x 44,5 cm 200 / 300 €

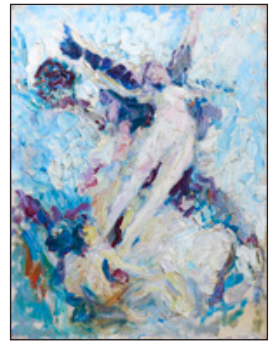
- 890 **Jean MARAIS (1913-1998)**  
*Georges Reich et la tourterelle*  
 Huile sur toile  
 Signé en bas à gauche  
 41 x 33 cm  
 Provenance : Ancienne collection Pasquali, héritiers de l'artiste  
 Exposition :  
 - "Peintures du spectacle", Radio France, Paris, décembre 2003 à janvier 2004  
 900 / 1 100 €



892



893



894



895



899



903

891 **Jean MARAIS (1913-1998)**

*La lecture - 1994*

Encre de Chine sur papier

Signé en bas à droite

30 x 30 cm (roussours) 200 / 300 €

892 **Jean MARAIS (1913-1998)**

*Profil*

Encre de Chine sur papier

Signé et dédié en haut

29 x 21 cm (*plûre*) 150 / 200 €

893 **Georges MARCHOU (1898-1984)**

*Paysage aux grands arbres*

Huile sur toile

Signé en bas à droite

50 x 64 cm 300 / 400 €

894 **Pinkney MARCIUS-SIMONS (1867-1909)**

*Allégorie du paradis et de l'enfer*

Huile sur toile

Signé en bas au milieu et au dos

41 x 33 cm 500 / 700 €

895 **Marie-Vorobieff MAREVNA (1892-1984)**

*Vue de Cagnes - 1942*

Fusain et encre bleue sur papier

Signé et daté en bas à gauche

31,5 x 23 cm

*Provenance : Vente d'atelier de l'artiste à*

*Londres* 150 / 200 €

899 **Pierre MATHEVON (né en 1981)**

*Manège*

Huile sur toile

Signé en bas à droite. Signé et titré au dos

73 x 92 cm 1 000 / 1 200 €

903 **Martin MONNICKENDAM (1874-1943)**

*Pierrot, le clown - 1908*

Aquarelle sur carton

Signé et daté en bas à droite

48 x 41 cm 350 / 450 €



905 **Emile MORLAIX (1909-1990)**

*Femme assise se coiffant - vers 1940*

Épreuve en bronze à patine brune

Signé sur la terrasse

H : 38 ; L : 47 ; P : 22 cm

10 000 / 12 000 €



908 **Marcel MOULY (1918-2008)**

*Deux amies à la  
fenêtre marine - 1996*

Huile sur toile

Signé et daté en bas à droite

Signé, daté et titré au dos

100 x 81 cm 8 000 / 10 000 €

908

909 **Roger MÜHL**  
**(1929-2008)**

*Paysage vallonné*

Huile sur toile

Signé en bas à droite

54 x 65 cm

3 000 / 4 000 €

913 **Marie-Lucie NESSI-  
VALTAT (1910-1993)**

*Le bois de Boulogne - vers  
1950*

Huile sur toile

Signé en bas à droite

Cachet de l'atelier et titré  
au dos

50 x 61 cm

400 / 500 €



909



913



920

**3 tableaux  
de Pailhes  
dans la  
vente**

917 **Daniel O'NEILL**  
**(1920-1974)**

*La partie de dès*

Huile sur isorel

Signé en bas à gauche

41 x 51 cm

4 000 / 5 000 €

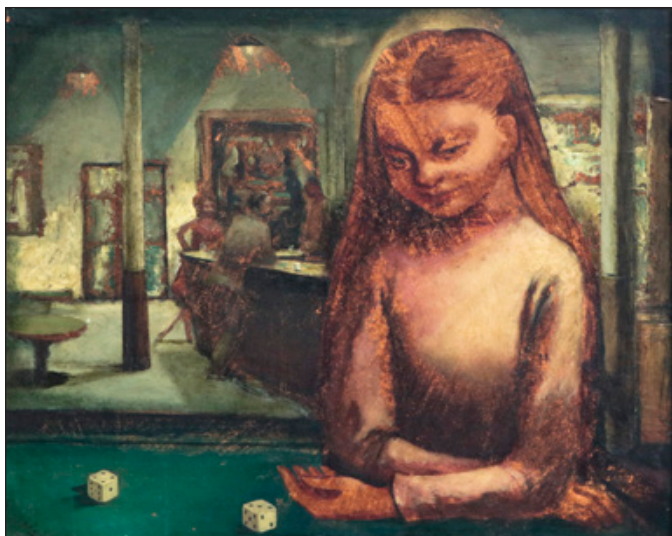
920 **Fred PAILHES**  
**(1902-1991)**

*Famille sur la  
plage - vers 1931*

Huile sur panneau

Signé en bas à droite

35 x 50 cm 200 / 300 €



917



926



927

**926 Pablo PICASSO (1881-1973)**  
*Visage n° 197 - 1963*  
 Assiette ronde. Réplique authentique  
 Terre de faïence blanche  
 Décor aux engobes et émail sous couverte  
 Décor bleu, vert et noir  
 Édition à 500 exemplaires  
 Annoté "N° 197 Édition Picasso 365/500  
 Madoura" dessous  
 D : 25 cm (*restaurations*)  
*Bibliographie : Ramié n° 494*

5 000 / 7 000 €

**927 Pablo PICASSO (1881-1973)**  
*Sujet poule - 1954*  
 Pièce de forme tournée  
 Réplique authentique  
 Terre de faïence blanche  
 Décor à l'oxyde sur émail blanc  
 Décor bleu. Édition à 500 exemplaire  
 Cachets creux "Édition Picasso" et  
 "Madoura Plein Feu" dessous  
 Annoté "Édition Picasso" dessous  
 H : 13 ; L : 18 ; P : 10 cm  
 (*minuscule éclat au bec*)  
*Bibliographie : Ramié n° 251*

3 000 / 4 000 €



923

923 **Max PAPART (1911-1994)**

*Blue Baby - 1966/1967*

Huile sur toile

Signé en bas à gauche. Daté et titré au dos

65 x 54 cm

1 000 / 1 500 €



928

928 **Edouard PIGNON (1905-1993)**

*Le coq - 1963*

Encre de Chine et lavis d'encre sur papier

Signé et daté en bas à droite

Daté et titré au dos

49 x 74 cm

*Provenance : Vente Cannes Enchères*

*du 22 mars 2003 (n° 517 du catalogue)*

400 / 500 €

929 **Alfred PINA (1887-1966)**

*La toilette du bébé*

Épreuve en bronze

à patine brun-vert nuancé

F. Barbedienne

fondeur

Signé sur la terrasse

H : 41,5 ; L : 42 ;

P : 23 cm

4 500 / 5 500 €



929



930

930 **François POMPON (1855-1933)**

*Ours blanc - vers 1924-1934*

Épreuve en biscuit de Sèvres mat

Cachet de la Manufacture de Sèvres et initiales PF du mouleur (Pierre Fachard)

H : 21 ; L : 40 ; P : 12 cm

*Note : Édité de 1924 à 1934 à 632 exemplaires (tous modèles et tailles confondus)*

*Bibliographie :*

- "Pompon" par la RMN, Éditions Gallimard (reproduit sous le n° 122C p. 211)

28 000 / 35 000 €

938 **Pierre-Auguste RENOIR (1841-1919)**

*Coco bébé*

Huile sur toile

Monogrammé en bas à droite

15,7 x 11 cm

*Provenance :*

- Collection Ambroise Vollard, Paris

- Jacques O'Hana Gallery, Londres

- Collection de la Baronne Rawlings,

Royaume Uni

*Bibliographie :*

- "Pierre-Auguste Renoir. Tableaux, Pastels et Dessins" par Ambroise Vollard, 1919 (reproduit sous le n° 1006 p. 229)

*Cette œuvre est référencée dans le*

*Catalogue Raisonné sous le n°*

*20.09.24/20714*

*Certificat du Wildenstein Institute*

60 000 / 80 000 €

*Renoir a souvent puisé son inspiration dans son entourage familial. Parmi ses modèles préférés, son dernier fils, Claude dit "Coco", tient une place de premier ordre. Auguste Renoir le représenta dans ses attitudes quotidiennes souvent traitées avec beaucoup de spontanéité. Observant avec amour l'enfant découvrant la vie, il réalisa de très nombreuses études volontairement inachevées pour en dégager toute l'émotion*





931



932



933



937

931 **Jacques PONS (né en 1936)**

*Les barques à Saint Tropez*

Huile sur toile

Signé en bas à gauche

60 x 73 cm

Provenance : Vente Cannes Enchères 2003

400 / 500 €

932 **Franz PRIKING (1929-1979)**

*Nature morte*

Huile sur carton maroufflé sur toile

Signé en haut à droite

50 x 65 cm

1 200 / 1 500 €

933 **Jean RAFFYLE PERSAN (1920-2008)**

*Paysage avec village*

Huile sur toile

Signé en bas à gauche

50 x 100 cm

Provenance : Vente Cannes Enchères du

7 mars 2004 (n° 439 du catalogue)

300 / 500 €

937 **Patrick REAULT (né en 1955)**

*Red flowers*

Huile sur toile

Signé en bas vers la droite

Signé et titré au dos

100 x 100 cm

500 / 700 €

939 **Guido RICHETTI (1875-1958)**

*Trois grandes antilopes au repos*

Sculpture en bronze à patine brun soutenu

Rossini fondeur. Fonte posthume

Signé et numéroté 1/8 sur la terrasse

H : 23 ; L : 26,5 ; P : 18,8 cm

6 000 / 8 000 €

940 **Guido RICHETTI (1875-1958)**

*Deux ours polaires assis*

Sculpture en bronze à patine brun rouge nuancée

Rossini fondeur. Fonte posthume

Signé et numéroté 1/8 sur la terrasse

H : 17,5 ; L : 40,7 ; P : 20,7 cm

4 500 / 5 500 €

941 **Guido RICHETTI (1875-1958)**

*Jeune veau broutant*

Sculpture en bronze à patine brun-rouge nuancé

Rossini fondeur. Fonte posthume.

Signé et numéroté 2/8 sur la terrasse

H : 15 ; L : 23,6 ; P : 15,3 cm

3 500 / 4 500 €

942 **Guido RIGHETTI**  
**(1875-1958)**  
*Mouflon de Sardaigne*  
 Sculpture en bronze à patine  
 verte nuancée  
 Chapon fondeur  
 Fonte posthume  
 Signé et numéroté 1/8 sur la  
 terrasse  
 H : 21,5 ; L : 19,8 ; P : 9,4 cm  
 2 500 / 3 000 €



939



940



941



942

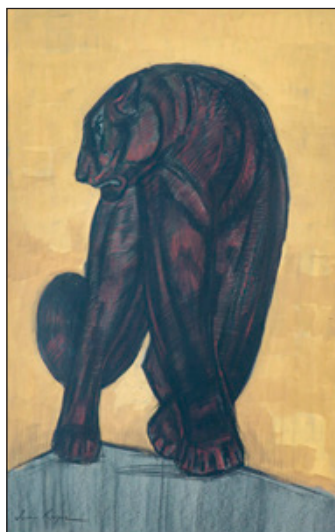




945



946



947



951



956

945 **Jean ROYER (XX<sup>e</sup> siècle)**  
*Panthère au repos sur fond or*  
 Fusain et aquarelle sur papier  
 Signé en bas à droite  
 58 x 78 cm

700 / 900 €

946 **Jean ROYER (XX<sup>e</sup> siècle)**  
*Archer sur fond or*  
 Fusain, aquarelle et réhauts de craie  
 sur papier  
 Signé en bas à droite  
 49 x 77 cm

600 / 800 €

947 **Jean ROYER (XX<sup>e</sup> siècle)**  
*Panthère sur un rocher sur fond or*  
 Fusain et aquarelle sur papier  
 Signé en bas à gauche  
 76 x 46 cm

600 / 800 €

951 **Yves SAINT LAURENT (1936-2008)**  
*Projet de vêtement*  
 Mine de plomb sur papier  
 Annoté RV678 en haut à droite  
 Cachet Saint Laurent Rive Gauche au dos  
 32 x 12 cm

500 / 700 €

952 **Edouard-Marcel SANDOZ  
 (1881-1971)**  
*Poissons au fil de l'eau*  
 Épreuve en bronze à patine brun vert nuancée  
 Susse frères fondeur  
 Fonte ancienne vers 1952/1955  
 Signé à la base  
 H : 34,3 ; L : 24,2 ; P : 10,6 cm  
 22 000 / 28 000 €

956 **Robert G. SCHMIDT (né en 1923)**  
*Bouquet aux trois iris*  
 Huile sur toile  
 Signé en bas à droite. Signé et titré au dos  
 61 x 50 cm

350 / 450 €



952



959

**Gino SEVERINI (1883-1966)**

*Nature morte au homard*

Encre de Chine sur papier

Monogrammé en bas à droite

21 x 27 cm

*Provenance :*

- *Vente Drouot, Paris, du 22 juin*

*1972 (n° 106 du catalogue)*

- *Collection Jacqueline et Pierre*

*Simon* 1 200 / 1 800 €

**961 Victor SPAHN (né en 1949)**

*Régates, les voiles croisées*

Huile sur toile

Signé en bas à droite

97 x 162 cm 2 000 / 3 000 €



961

**962 Victor SPAHN (né en 1949)**

*Galop*

Huile sur toile

Signé en bas à droite

100 x 81 cm

1 000 / 1 500 €

**963 Victor SPAHN (né en 1949)**

*Lewis Hamilton*

Huile sur toile

Signé en bas à droite

Signé et titré au dos

65 x 81 cm

800 / 1 000 €



963

962



964

964 **Georges STEIN (1864-1917)**

*Paris, l'Institut*

Aquarelle sur papier

Signé en bas à gauche

25,5 x 35 cm

300 / 400 €



969

7 œuvres de Tella dans la vente

969 **José Garcia TELLA (1906-1983)**

*Le village - 1957*

Huile sur panneau

Signé et daté en bas à droite

54 x 73 cm

200 / 300 €



981

981 **Théo TOBIASSE (1927-2012)**

*Tête de cirque - 1981*

Huile sur toile

Signé en bas à gauche

Daté au milieu à gauche

Titré au milieu à droite

30 x 30 cm

2 500 / 3 000 €



982

982 **Théo TOBIASSE (1927-2012)**

*Le pain des rêves - 1976*

Mine de plomb sur papier

Signé vers le bas au milieu

Daté au milieu à droite

Titré en haut à gauche

46 x 32 cm

1 200 / 1 500 €



983

**983 Louis TOFFOLI (1907-1999)**

*L'offrande - 1972*

Huile sur toile

Signé en bas à droite. Titré au dos

114 x 162 cm

*Bibliographie :*

- "Louis Toffoli. Catalogue Raisonné de l'œuvre peint. Tome II" par Jeanine Pélissier (reproduit sous le n° 2664 p. 258)

- "Toffoli, le peintre et son musée" (reproduit p. 91)

- "Jours de France n° 1203" du 31 décembre 1977

*Expositions :*

- "Toffoli", Musée du Bastion, Antibes, 1974

- "Toffoli", Château du Val (Canal), 1982

- "Hommage à Louis Toffoli", Charenton le Pont, 1985

- "Rétrospective Louis Toffoli", Musée du Petit Luxembourg, Paris, 1990

- Collection permanente du Musée Toffoli de Charenton

13 000 / 15 000 €



984

984 **Louis TOFFOLI (1907-1999)**

*Venise, place Santa Maria - 1960*

Huile sur toile

Signé en bas à droite

73 x 92 cm

*Bibliographie : "Louis Toffoli, Catalogue Raisonné, Tome I" par Jeanine Pelissier (reproduit sous le n° 906 p. 214)*

10 000 / 12 000 €



985 **Louis TOFFOLI (1907-1999)**

*Le patriarche - 1962*

Huile sur toile

Signé en bas à droite. Titré au dos

92 x 60 cm

*Expositions :*

- "Toffoli", *Galerie de la Prévôté,*

*Aix en Provence, 1989*

*Bibliographie : "Louis Toffoli, Catalogue Raisonné, Tome II" par Jeanine Pelissier (reproduit sous le n° 1471 p. 23)*

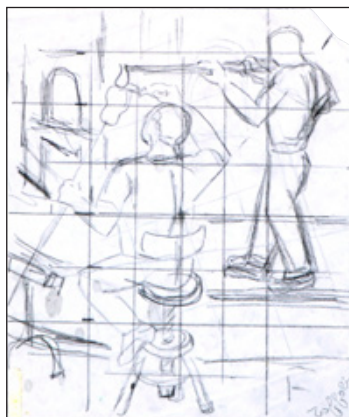
8 000 / 10 000 €



986



987



988



991

986 **Louis TOFFOLI (1907-1999)**

*Modèle sur la chaise*

Fusain sur papier

Signé en bas à droite

49 x 30 cm

400 / 500 €

988 **Louis TOFFOLI (1907-1999)**

*Les souffleurs de verre*

Mine de plomb sur papier calque

Signé en bas à droite

25,5 x 21 cm

250 / 350 €

987 **Louis TOFFOLI (1907-1999)**

*L'âne*

Fusain sur papier

Signé en bas à droite

28 x 23 cm

250 / 350 €

991 **Charles VALTON (1851-1918)**

*Ours polaire*

Épreuve en biscuit de la Manufacture de Sèvres

Épreuve ancienne entre 1889 et 1899

Marque CR pour Charles Robert, mouleur de la Manufacture de 1889

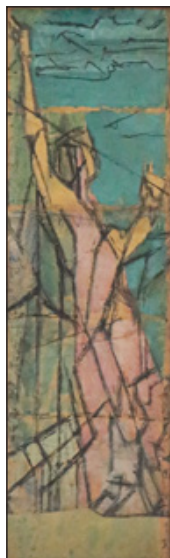
H : 10 ; L : 25,7 ; P : 12,7 cm

1 800 / 2 200 €



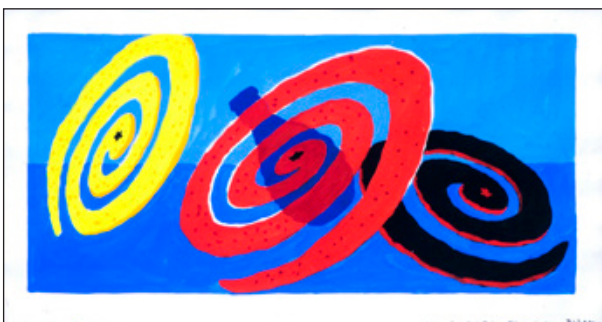
993 **Claude VENARD (1913-1999)**  
*Nature morte au compotier*  
 Huile sur carton maroufflé sur toile  
 Signé en bas à droite  
 Cachet de l'atelier au dos  
 35 x 35 cm (*légères craquelures*)  
*Madame Venard a confirmé l'authenticité de cette œuvre*  
 1 800 / 2 200 €

993



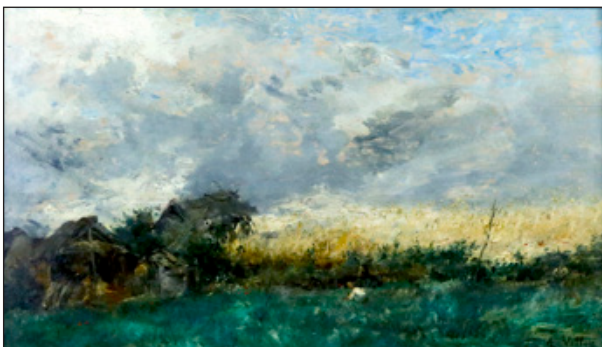
998

997 **Bernard VILLEMOT (1911-1990)**  
*Orangina*  
 Gouache sur papier  
 Signé et dédié en bas à droite  
 33 x 61 cm  
*Note : Villemot est un célèbre affichiste français. Pour Orangina, il crée une image-symbole qui deviendra le logo de la marque universellement reconnue*  
 3 000 / 3 500 €



997

998 **Jacques VILLON (1875-1963)**  
*Personnage bras levé, étude pour un vitrail*  
 Aquarelle gouachée sur papier maroufflé sur toile  
 41 x 14 cm (*légères déchirures*)  
*Provenance :*  
 - Vente Me Laurin, Paris, du 3 novembre 1972 (n° 140 du catalogue)  
 - Succession Rabaudy  
 - Vente Me Cornette de Saint Cyr, Paris, du 23 novembre 2003 (n° 345 du catalogue)  
 800 / 100 €



999

999 **Antoine VOLLON (1833-1900)**  
*Paysage*  
 Huile sur panneau  
 Signé en bas à droite  
 37 x 65 cm (*dans son cadre d'origine*)  
 1 200 / 1 500 €





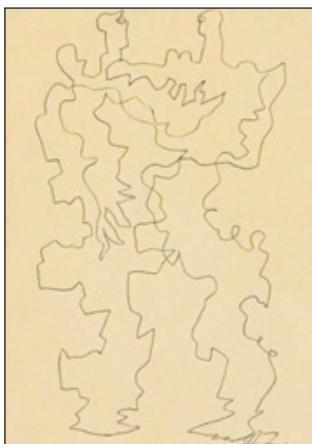
1000



1002



1004



1005



1006

**1000 Antoniucci VOLT (1915-1989)**

*Nu accoudé*

Sanguine sur papier

Signé en bas à droite

65 x 50 cm

*Provenance : Vente Cannes Enchères  
du 5 aout 2003 (n° 340 du catalogue)*

400 / 600 €

**1004 Léon ZACK (1892-1980)**

*Personnages - vers 1930*

Huile sur toile

Signé en bas à gauche

41 x 33 cm

*Provenance : Vente Cannes Enchères  
du 13 mars 2005*

700 / 900 €

**1002 Claude WEISBUCH (1927-2014)**

*L'enlèvement des sabinés*

Huile sur toile

Signé en bas à droite

50 x 61 cm

2 800 / 3 200 €

**1005 Ossip ZADKINE (1890-1967)**

*Couple*

Encre noire sur papier

Monogrammé en bas à droite

20 x 14 cm

*Provenance : Vente M<sup>e</sup> Digard, Paris,  
du 9 juin 2004 (n° 152 du catalogue)*

400 / 500 €



1009



1010



1011



1012



## 1006 ARTISTES DIVERS

*Les amis d'Auvers - 1956*

Nombreux dessins sur une grande feuille de papier avec notamment un dessin à l'encre d'Ossip ZADKINE figurant un guitariste  
56 x 38 cm

*Provenance :*

- *Collection Pierre Bourut (mécène, une grande partie de sa collection a fait l'objet de donation au musée de Vichy)*

400 / 500 €

## 1009 Léon ZEYTLINE (1885-1962)

*L'heure du bain*

Huile sur toile

Signé en bas à gauche

73 x 100 cm

*Bibliographie :*

- *"Catalogue Raisonné Léon Zeytline"*  
(reproduit sous le n° 421 p. 365)

6 000 / 8 000 €

## 1010 Léon ZEYTLINE (1885-1962)

*Le saxophoniste de jazz*

Huile sur toile

Signé en bas à droite

41 x 33 cm

*Bibliographie : Catalogue Raisonné*

*n° 470 p. 409*

3 800 / 4 500 €

## 1011 Léon ZEYTLINE (1885-1962)

*L'arrivée du "Christian Radich" à Brest*

*Bord de mer*

Paire d'huiles sur panneau

dans un même encadrement

Signé et daté en bas à droite (pour l'un)

et en bas à gauche (pour l'autre)

23 x 55 cm (chaque)

1 500 / 2 000 €

## 1012 Jules-Emile ZINGG (1882-1942)

*La charrette dans le village - 1907*

Huile sur toile

Signé en bas à gauche

Daté et titré au dos

50 x 65 cm

3 500 / 4 500 €

## Tableaux Orientalistes - Lots 1015 à 1032

Collection de 5 gouaches de Baya ayant été présentées à l'exposition "60<sup>e</sup> anniversaire de l'indépendance" au Consulat d'Algérie à Montpellier, du 28 juin au 9 juillet 2022 (reproduites au catalogue)



1015



1016



1017

**1015 BAYA (1931-1998)**

*Le village - 1986*

Gouache et encre de  
Chine sur papier

Signé et daté  
en bas à droite

Signé au dos  
105 x 149 cm

6 000 / 8 000 €

**1016 BAYA (1931-1998)**

*Les deux musiciennes - 1991*

Gouache et encre de  
Chine sur papier

Signé et daté vers le  
milieu à gauche

68 x 124 cm

3 000 / 4 000 €

**1017 BAYA (1931-1998)**

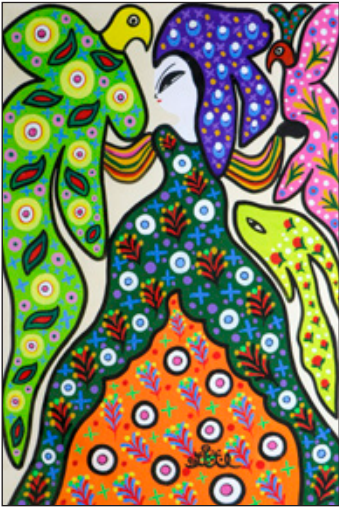
*Les deux musiciennes - 1991*

Gouache et encre de  
Chine sur papier

Signé et daté vers le bas  
au milieu

66 x 117 cm

3 000 / 4 000 €



1018 **BAYA (1931-1998)**

*Femme aux deux oiseaux - 1990*

Gouache et encre de Chine sur papier

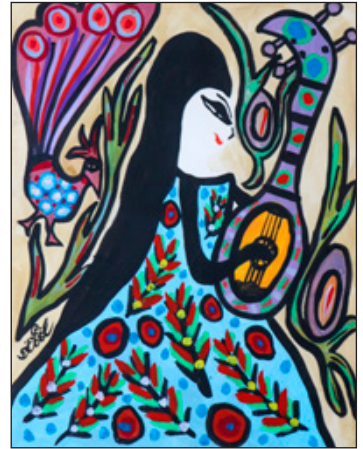
Signé et daté en bas au milieu

Signé au dos

79 x 55 cm

2 000 / 3 000 €

1018



1019

1019 **BAYA (1931-1998)**

*Musicienne au paon - 1981*

Gouache et encre de Chine sur papier

Signé et daté en bas à gauche

43 x 35 cm (*traces de pliures en haut*)

1 200 / 1 800 €

1020 **Hassan EL GLAOU (1924-2018)**

*La fantasia*

Gouache sur papier

Signé en haut à droite

50 x 65 cm

10 000 / 12 000 €



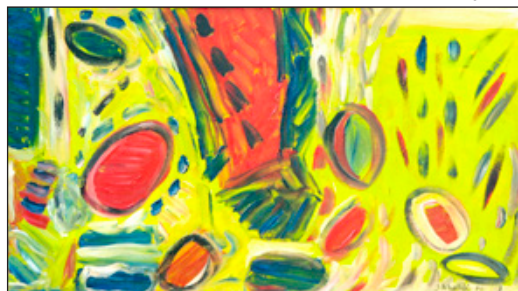
1020



1021



1022



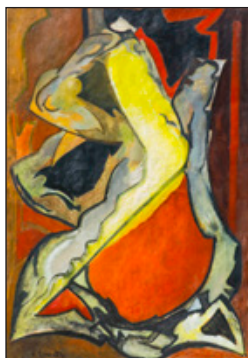
1023



1027



1024



1029

**4 œuvres de Smadja dans la vente****1021 César GEMAYEL (1898-1958)***Nu allongé de dos - 1937*

Fusain sur papier

Signé en bas à gauche

20 x 32,5 cm 400 / 500 €

**1022 César GEMAYEL (1898-1958)***Jeune fille en jupe allongée - 1937*

Fusain sur papier

Signé en bas à gauche

20 x 32,5 cm 400 / 500 €

**1023 Jean KHALIFEH (1923-1978)***Composition - 1974*

Huile sur panneau

Signé et daté en bas à droite

53 x 90 cm 1 200 / 1 800 €

**1024 Jean KHALIFEH (1923-1978)***Composition florale - 1971*

Huile sur toile marouflée sur panneau

Signé et daté en bas à droite

50 x 40 cm 800 / 1 000 €

**1027 Mohamed NABILI (1952-2012)***Sans titre - vers 1990*

Technique mixte et sable sur panneau

Signé en bas au milieu

65,5 x 50 cm

*Note : "Pour moi, le désert c'est d'abord une philosophie, précisément la philosophie de l'essentiel..."**Mohamed Nabili* 700 / 1 000 €**1029 Alex SMADJA (1897-1977)***Personnage marchant*

Huile sur toile

Signé en bas à gauche

130 x 89 cm (*légers manques*)*Provenance : Famille de l'artiste* 400 / 500 €

## Tableaux Provençaux - Lots 1035 à 1103

- 1035 **Pierre AMBROGIANI (1907-1985)**  
*Le port de Marseille*  
 Huile sur toile  
 Signé en bas à droite  
 54 x 65 cm  
 5 500 / 7 000 €



- 1036 **Pierre AMBROGIANI (1907-1985)**  
*La marchande de fleurs*  
 Huile sur toile  
 Certifié par  
 Raymonde  
 Ambrogiani (fille  
 de l'artiste) au dos  
 81 x 65 cm  
 1 200 / 1 500 €

4 œuvres de Ambrogiani dans la vente

1035



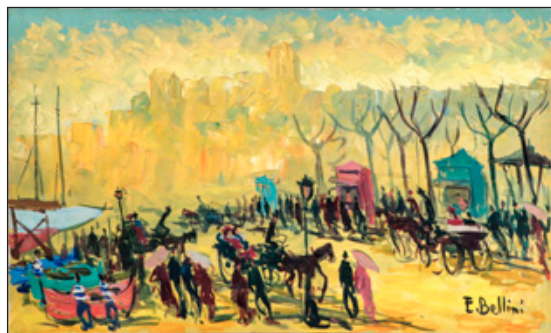
1039

- 1039 **Jean ARENE (1929-2020)**  
*Sur le seuil de la maison - 1963*  
 Huile sur toile  
 Signé et daté en bas à droite  
 61 x 81 cm  
 1 000 / 1 200 €

1036



- 1041 **Marc BARDON (né en 1891)**  
*Vue de Erbalunga au soleil couchant (Corse) - 1939*  
 Huile sur toile  
 Signé et daté en bas à gauche. Titré au dos  
 1041 40 x 92 cm  
 400 / 500 €



1042



1043



1050

1042 **Emmanuel BELLINI (1904-1989)**

*Cannes à la Belle Époque*

Huile sur toile

Signé en bas à droite. Signé et titré au dos

33 x 55 cm 400 / 500 €

1043 **Emmanuel BELLINI (1904-1989)**

*Fixin*

Huile sur toile

Signé en bas à gauche. Signé et titré au dos

65 x 54 cm 400 / 500 €

1048 **Liisa Johanna CORBIERE (née en 1959)**

*La Bonne Mère, vieux port de Marseille*

Huile sur toile

Signé en bas à gauche. Signé et titré au dos

80 x 80 cm 250 / 350 €

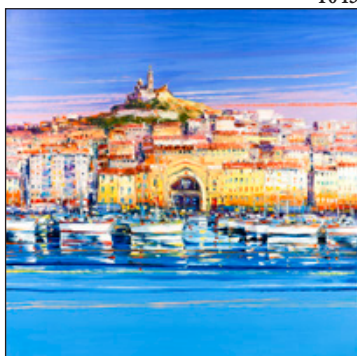
1049 **Liisa Johanna CORBIERE (née en 1959)**

*Plage des Canoubiers, Saint Tropez*

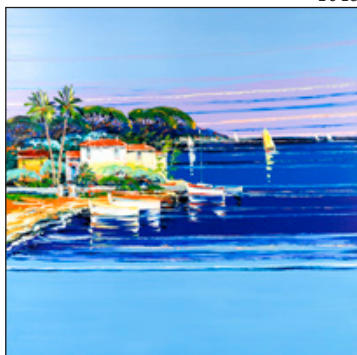
Huile sur toile

Signé en bas à gauche. Signé et titré au dos

80 x 80 cm 250 / 350 €



1048



1049

1050 **Antoine FERRARI (1910-1995)**

*Le vieux port de Marseille*

Huile sur carton maroufflé sur toile

Signé en bas à droite

50 x 65 cm 700 / 900 €



1052



1056



**4 tableaux  
de Garros  
dans la vente**



1053



1057

**1052 Catherine GARROS (née en 1954)**

*La place*

Huile sur toile

Signé en bas à droite

92 x 73 cm

800 / 1 000 €

**1053 Catherine GARROS (née en 1954)**

*Coin de Paradis*

Huile sur toile

Signé en bas à droite et au dos

60 x 73 cm

600 / 800 €

**1056 Louis GAUTIER (1855-1947)**

*Sous la Corniche près de Villefranche - 1927*

*Route à Saint Philippe (Nice) - 1923*

Deux huiles sur carton

Signé et daté en bas à gauche (chaque)

Daté et titré au dos (chaque)

18 x 10 cm (chaque)

500 / 700 €

**1057 Christian JEQUEL (né en 1935)**

*Scène de marché de village*

Huile sur toile

Signé en bas à droite. Titré au dos

73 x 92 cm

400 / 500 €



1058

**1058 Christian JEQUEL (né en 1935)**

*Arrivée de pêche*

Huile sur toile

Signé en bas à droite. Titré au dos

73 x 92 cm

400 / 500 €





1059

1059 **Michel JOUENNE**  
**(1933-2021)**  
*Le bouquet*  
 Huile sur toile  
 Signé en bas à gauche  
 Signé et titré au dos  
 73 x 100 cm  
 5 000 / 7 000 €



1060

1061 **Michel JOUENNE**  
**(1933-2021)**  
*Éclats de vigne*  
 Huile sur toile  
 Signé en bas à gauche  
 Signé et titré au dos  
 38 x 54 cm  
 1 200 / 1 500 €

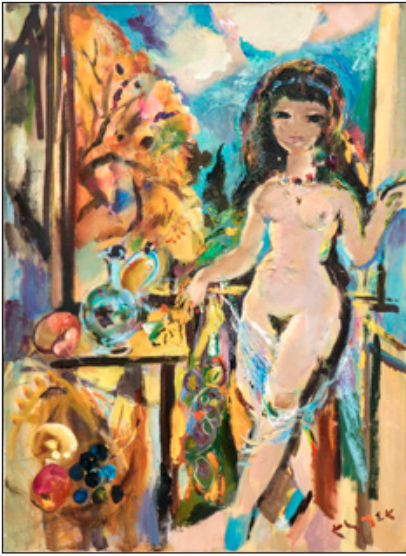


1061



1062

1062 **Michel JOUENNE**  
**(1933-2021)**  
*Verger au printemps*  
 Huile sur toile  
 Signé en bas à droite  
 Signé et titré au dos  
 38 x 55 cm  
 600 / 800 €



1064

**8 œuvres de Klimek dans la vente**

1065



1066



1067



1068

1064 **Ludwig KLIMEK (1912-1992)**  
*Nu sur la terrasse*  
 Huile sur toile  
 Signé en bas à droite  
 81 x 60 cm 900 / 1 100 €

1068 **Ludwig KLIMEK (1912-1992)**  
*Bouquet de fleurs*  
 Huile sur toile  
 Signé en bas à droite  
 55 x 46 cm 300 / 400 €

1065 **Ludwig KLIMEK (1912-1992)**  
*Baigneuses sur la plage*  
 Huile sur toile  
 Signé en bas à droite  
 54 x 65 cm 800 / 1 000 €

1072 **Paul LEVERE (1875-1949)**  
*Barques en bord de mer*  
 Huile sur toile  
 Signé en bas à droite  
 65 x 100 cm (*petite restauration*)  
 1 500 / 2 000 €

1066 **Ludwig KLIMEK (1912-1992)**  
*Paris, Notre Dame - 1940*  
 Huile sur panneau  
 Signé et daté en bas à droite  
 26,5 x 34,5 cm 400 / 500 €

1067 **Ludwig KLIMEK (1912-1992)**  
*Paris, Notre Dame - 1940*  
 Huile sur carton  
 Signé et daté en bas à droite  
 27 x 35 cm 400 / 500 €



1072



1073 **Henry MALFROY**  
**(1895-1944)**  
*Animation sur les quais*  
 Huile sur toile  
 Signé en bas à droite  
 55 x 92 cm (*restaurations*)  
 1 800 / 2 500 €

1073



1074

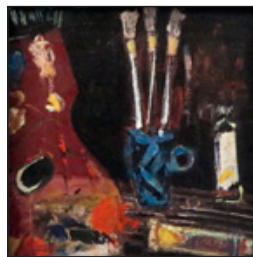
**9 tableaux de Maltese dans la vente**

1074 **Jean-Pierre MALTESE (né en 1946)**  
*Le cliquetis mouillé des vaguelettes*  
 Huile sur toile  
 Signé en bas à droite. Signé et titré au dos  
 73 x 60 cm                      3 000 / 4 000 €

1075 **Jean-Pierre MALTESE (né en 1946)**  
*Nature morte aux points rouges*  
 Signé en bas à droite. Signé et titré au dos  
 33 x 46 cm                      1 000 / 1 200 €



1075



1081

1081 **Jean-Pierre MALTESE (né en 1946)**  
*La palette*  
 Huile sur panneau  
 Signé en haut à gauche. Signé et titré au dos  
 30 x 30 cm                      300 / 500 €



1082

1082 **Jean-Pierre MALTESE (né en 1946)**  
*Nature morte*  
 Huile sur panneau  
 Signé en bas à gauche. Signé et titré au dos  
 30 x 30 cm                      300 / 500 €



1084 **Gérard PAMBOUJIAN (né en 1941)**

*Les deux amies*

Huile sur toile

Signé en bas à droite

65 x 100 cm

300 / 500 €

1084 1092



1092 **Jean SARDI (né en 1947)**

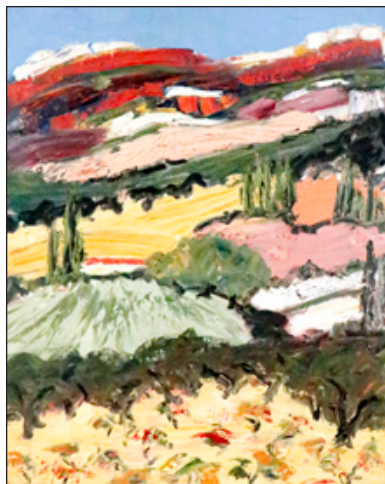
*Le port de Sanary*

Huile sur toile

Signé en bas à droite. Signé et titré au dos

60 x 73 cm

2 000 / 2 500 €



1093 **Jean SARDI (né en 1947)**

*Vignes dans le Lubéron*

Huile sur toile

Signé en bas à gauche. Signé et titré au dos

81 x 65 cm

1 800 / 2 500 €

1093



1095 **Marie SION (née en 1956)**

*Le petit port de pêche*

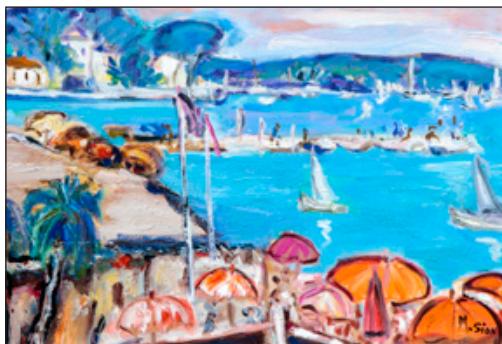
Huile sur toile

Signé en bas à droite. Titré au dos

54 x 73 cm

600 / 800 €

1095  
4 tableaux  
de Sion



1097 **Marie SION (née en 1956)**

*Les parasols*

Huile sur toile

Signé en bas à droite

38 x 55 cm

400 / 500 €

1097

Nicolas DEBUSSY et Carine AYMARD

Commissaires-Priseurs habilités

20 rue Jean Jaurès (place de la Gare) - 06400 Cannes

TÉL : +33 (0)4 93 38 41 47 - FAX : +33 (0)4 93 39 33 93

www.cannes-enchères.com - Email : info@cannes-enchères.com

VENTE DU JEUDI 13 OCTOBRE 2022

VENTE DU VENDREDI 14 OCTOBRE 2022

VENTE DU SAMEDI 15 OCTOBRE 2022

Le Commissaire-Preneur et les experts se chargent d'exécuter, gratuitement, les ordres d'achat qui leur sont confiés. Je vous prie d'acquiescer, pour mon compte personnel, les numéros ci-dessous désignés, aux prix d'adjudication indiqués :

Nom : .....

Adresse : .....

Téléphone 1 : ..... Téléphone 2 : ..... Email : .....

Banque : ..... N° de compte : .....

Je désire prendre les lots qui me seront adjugés  à l'Étude à Cannes 20 rue Jean Jaurès  Transport route\*\*  
 à nos bureaux à Paris 14 avenue Matignon\*\*  Emballage et expédition MBE\*\*

Règlement par - Virement bancaire - Carte bancaire à l'étude à Cannes (pas de paiement à distance)  
 - Chèque bancaire français - Espèces (dans les limites légales)

Acompte ci-joint  CHÈQUE  ESPÈCES Date : ..... Signature :

### PARTIE À REMPLIR PAR VOS SOINS

Lot n°	Désignation	Prix limite d'adjudication en € (Frais et taxes non compris)

### EXTRAITS DES CONDITIONS GÉNÉRALES DE VENTE

La vente se fera expressément au comptant. L'adjudicataire devra acquiescer par lot, en sus du montant de l'enchère, les frais et les taxes suivants : 27 % (22,5 % HT + TVA sur livres 25,59% HT + TVA). Les lots marqués ♦ sont vendus par autorité de justice dont les frais sont de 14,28 % (11,90% hors taxe + TVA). Pour participer aux enchères en live ou déposer un ordre d'achat secret, l'enchérisseur s'engage à payer en sus des montants ci-dessus, les frais y afférent, notamment ceux d'INTERENCHERES LIVE (3 % HT + TVA au jour de la rédaction des présentes, susceptible de modifications ultérieures) ou de DROUOT ONLINE (1,5 % HT + TVA au jour de la rédaction des présentes, susceptible de modifications ultérieures) La TVA sur les frais sera rattachée à l'adjudicataire sur présentation des justifications d'exportation. Aucune réclamation ne sera recevable dès l'adjudication prononcée. Toutes les précisions (dimensions, poids et calibres), concernant les objets ne sont données qu'à titre indicatif. Photographies non contractuelles. Les lots sont vendus dans l'état où ils se trouvent au moment de l'adjudication. Les enchérisseurs ont la possibilité, au cours de l'exposition précédant la vente, de se renseigner sur l'état des lots. L'adjudicataire sera le plus offrant et dernier enchérisseur, et aura pour obligation de remettre ses noms et adresse dès l'adjudication prononcée. La personne portant les enchères est, aux yeux de la loi et de la Société de Vente, le seul et unique adjudicataire. Si celle-ci le fait pour le compte d'un tiers, elle agit sous sa propre responsabilité et restera seul responsable de l'acquiescement du bordereau. Dès l'adjudication prononcée les achats sont sous l'entière responsabilité de l'adjudicataire. Aucun lot ne sera remis aux acquéreurs avant acquiescement de l'intégralité des sommes dues. En cas de paiement par chèque, la délivrance des lots pourra être reportée jusqu'à l'encaissement de celui-ci. Les acquéreurs non résidents en France ne pourront prendre livraison de leurs achats qu'après un règlement par virement ou en espèces.

En cas de contestation au moment des adjudications, c'est à dire s'il est établi que deux ou plusieurs enchérisseurs ont simultanément porté une enchère, le dit objet sera immédiatement remis en adjudication. L'ordre du catalogue sera suivi. Toutefois, la Société de Vente et l'expert se réservent le droit de réunir ou de diviser des lots. Les éventuelles modifications aux conditions de vente ou aux descriptions du catalogue seront annoncées verbalement pendant la vente et notées sur le procès-verbal. Un enchérisseur ne pouvant assister à la vente pourra remplir le formulaire d'ordre d'achat joint au catalogue. Les ordres d'achat sont une facilité pour les clients. La Société de Vente ou les experts ne sont pas responsables pour avoir manqué d'exécuter un ordre par erreur. Pour être sûr que les ordres soient acceptés, veuillez remplir soigneusement l'ordre d'achat joint au catalogue et nous l'adresser au moins 48 heures avant le début de la vente. L'acquéreur sera lui-même chargé de faire assurer ses acquisitions.

Conformément à la loi, il est précisé que toutes les actions en responsabilité civile engagées à l'occasion des prises et des ventes volontaires et judiciaires de meuble aux enchères publiques se prescrivent par cinq ans à compter de l'adjudication ou de la prise. La loi française seule régit les présentes conditions générales d'achat. Toute contestation relative à leur existence, leur validité, leur opposabilité à tout enchérisseur et acquéreur, et à leur exécution sera tranchée par le tribunal compétent du ressort de Cannes (France).

La Société de Vente décline toute responsabilité quant aux dommages que l'objet pourra encourir, et ceci dès l'adjudication prononcée.

\* Les lots marqués d'un astérisque peuvent être vendus à titre exceptionnel et conformément aux articles L321-5 et L321-32 du code de commerce par des salariés, dirigeants ou associés de l'étude ainsi que par l'expert de la vente.

Cannes Enchères est abonné au service TEMIS permettant la consultation et l'alimentation du fichier des restrictions d'accès aux ventes aux enchères. ("Fichier TEMIS").

\*\* Toutes formalités et transports demeurent à la charge exclusive de l'acquéreur et sous sa responsabilité.

CONDITIONS COMPLÈTES SUR NOTRE SITE WEB

