



ART MODERNE & CONTEMPORAIN

Jeudi 15 décembre
Vendredi 16 décembre
Samedi 17 décembre

2022

CANNES
1964
ENCHERES



CANNES ENCHERES

19¹⁹⁶⁶
Agrément 2002-130

Vendredi 16 décembre
à partir de 10h pour les lots 535 à 659
à partir de 14h pour les lots suivants

Vente aux enchères publiques

HÔTEL DES VENTES
20 RUE JEAN JAURÈS (PLACE DE LA GARE) - 06400 CANNES

Tél. : 04 93 38 41 47
info@cannes-encheres.com
www.cannes-encheres.com

Expositions publiques

Mardi 13 et Mercredi 14 décembre de 10h à 12h et de 14h30 à 18h

Expert : Marc BRIAT - 22, rue de Miromesnil - 75008 Paris - Tél. : 06 20 61 75 97



*NOS VENTES NE SONT PAS RÉFÉRENCÉES SUR ARTPRICE :
AUCUNE FICHE, PHOTO, NI RÉSULTAT AVANT OU APRES VENTE*

803 (détail)

Catalogue complet (tous les lots reproduits) sur : www.interencheres.com - www.drouotonline.com - www.auction.fr

 ENCHÉRISSEZ EN **LIVE** SUR
INTERENCHERES
WWW.INTERENCHERES.COM/06006

DROUOT.com
 Live

AUCTION FR
VENTES AUX ENCHERES D'OBJETS D'ART

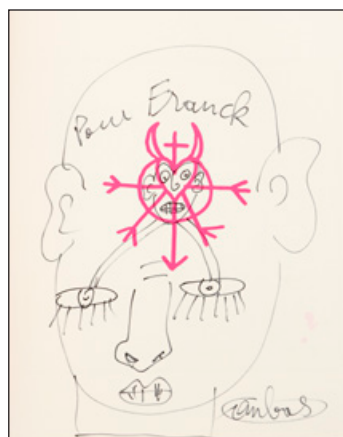
ART MODERNE & CONTEMPORAIN

Nicolas DEBUSSY et Carine AYMARD
Commissaires-Priseurs habilités

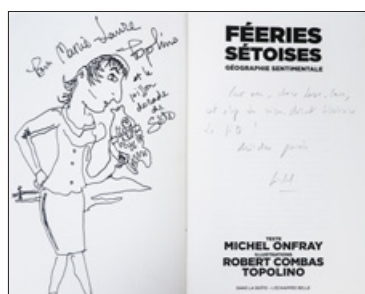
LIVRES - ESTAMPES
TABLEAUX & SCULPTURES



545



552



553

545 **Jean CARZOU (1907-2000)**

Paris sur Seine - 1986

Textes de Jean-Marie CARZOU
de Francony et Michèle Trinckvel éditeur

Ouvrage illustré de 14 lithographies dont
"Le Pont des Arts" signé, daté et numéroté 50/300
Exemplaire signé, daté et numéroté 50/300
42 x 28 cm (*sous emboîtage toile*)

200 / 300 €

552 **Robert COMBAS (né en 1957)**

Visage - vers 2016

Feutre sur page de garde du catalogue de
l'exposition "Robert Combas. Les années
80 & 90"

Signé en bas à droite. Dedicacé en haut
37 x 30,5 cm

*Note : Exposition au Grimaldi Forum de
Monaco en août-septembre 2016*

400 / 500 €

553 **Robert COMBAS (né en 1957)**

Féeries sétoises - 2016

Textes de Michel ONFRAY
L'échappée belle éditeur

Ouvrage illustré par Combas et Topolino
Exemplaire signé et dedicacé par Michel
Onfray, enrichi d'un dessin de Topolino et
d'un dessin de Combas à la mine de plomb
en double page signé, et dedicacé à gauche
24 x 16 cm (*livre*) - 24 x 32 cm (*dessin*)

300 / 400 €

554 **Jean DUBUFFET (1901-1985)**

Mémorial de la petite exposition de dessins et de peintures de Jean Dubuffet joyeusement organisé à Bruxelles en décembre 1949 par l'auteur et son ami Geert Van BRUAENE pour l'inauguration de sa nouvelle boutique : Le diable par la queue - 1949.

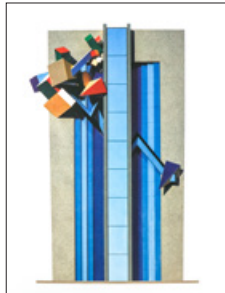
Plaquette lithographiée de 8 pages
comprenant trois lithographies

Desjobert imprimeur. Tirage à 600 exemplaires
20 x 20 cm

Note : Rare plaquette de la première exposition internationale de Jean Dubuffet 300 / 400 €



554



556



559

556 **Jean-Claude FARHI (1940-2012)**

Dissémination - 1990

Portfolio de 21 sérigraphies
(une en couleur)

Signé et numéroté 48/99 en bas

38 x 48 cm (*sous portefeuille plastifié*)

Note : Il s'agit des études pour la façade de l'Hôtel Nice Arenas 200 / 300 €

559 **Steve MCCURRY (né en 1950)**

The Iconic Photographs - 2012

Phaidon éditeur

Signé et numéroté 1715/3300

Comprenant une photographie en couleur

“Flower seller, Dal Lake, Srinagar,

Kashmir” de 1996 signée et numérotée

1715/3300 au dos et mesurant 46 x 30,6 cm

51 x 39 cm (*sous emboîtement toilé*)

500 / 700 €



561



562

561 **Jean MIOTTE (1926-2016)**
L'œil constant - 2001
 Textes d'André VERDET. Pierre Chave éditeur
 Ouvrage illustré de quatre lithographies en couleur monogrammées en bas à droite
 Exemplaire signé par Miotte et Verdet, et justifié H.C. 9/15
 40 x 30 cm
Note : Édition à 60 exemplaires
 300 / 400 €

562 **Jean MIOTTE (1926-2016)**
Rivages d'Occident - 1996
 Textes de Kenneth WHITE
 Robert et Lydie Dutrou éditeur
 Ouvrage illustré de deux lithographies en couleur à l'intérieur et une en couverture
 35 x 27,5 cm 50 / 70 €

564 **Pablo PICASSO (1881-1973), d'après**
Picasso linogravures - 1962
 Préface de Wilhelm BOECK
 Éditions du Cercle d'Art Paris
 Ouvrage comprenant une suite de 45 linogravures en couleur sur papier
 32,5 x 39 cm
(sous emboîtement légèrement taché)
 1 200 / 1 500 €

10 livres sur Picasso dans la vente

564





565



574

- 565 **Pablo PICASSO (1881-1973)**, d'après
Toros y Toreros - 1962
 Textes de Luis-Miguel DOMINGUIN
 Édition originale. Éditions du Cercle d'Art
 Ouvrage ornée de très nombreuses
 lithographies de Mourlot et d'une
 couverture toilée ornée d'une composition
 d'après Picasso
 Exemplaire signé au pastel sur la page de titre
 38 x 28 cm (*sous son emboîtement d'origine*)
 500 / 700 €

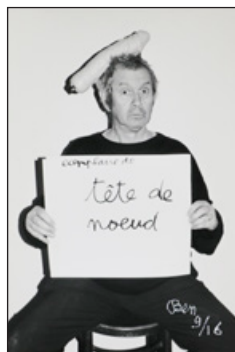
- 574 **Sacha SOSNO (1937-2013)**
De l'oblitération - 1990
 Textes d'Emmanuel LEVINAS.
 Éditions de la Différence
 Exemplaire justifié H.C. 1/12 comprenant
 une métallogravure signée par SOSNO
 et une photographie signée par André
 VILLERS
 Les deux datées et justifiées H.C. 1/12
 30 x 21 cm (*sous emboîtement
 orné d'une métallogravure*) 450 / 550 €

- 576 **Andy WARHOL (1928-1987)**
Andy Warhol's exposures - 1979
 Textes de Warhol et de Bob Colacello
 Hutchinson éditeur. Rare ouvrage avec
 nombreuses photographies de l'artiste
 Exemplaire signé par Warhol
 Signé par Warhol et par Bianca Jagger
 sur la jaquette
 Signé par Ultra Violet page 125 sur la
 photographie la représentant avec Dali
 29 x 24 cm
Provenance :
 - Offert par Warhol à Tony Shafrazi
 - Offert par celui-ci à Bianca Jagger
 - Offert par Bianca Jagger (épouse de
 Mick) à son actuel propriétaire
 1 200 / 1 500 €



576

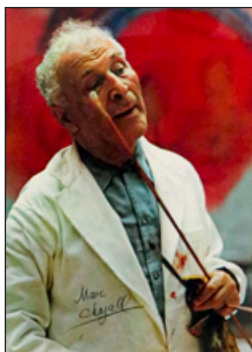
Photographies - Lots 580 à 611



580 **6 photographies de Bourgeois**



588



591



605



580 **Frédéric ALTMANN** 592
(né en 1941)

Ben, tête de noeud

Photographie. Tirage argentique

Signé et numéroté 9/16 par Ben en bas à droite

Signé par Altmann au dos

30 x 20 cm

Provenance : *Collec. G. Baud* 200 / 300 €

588 **Jean-Pierre BOURGEOIS (né en 1947)**

Annie (Rome) - 1994

Photographie couleur

Tirage sur plaque d'aluminium

Signé, daté, numéroté 1/5 et titré au dos
100 x 66 cm

Note : *Jean-Pierre Bourgeois a beaucoup collaboré avec le magazine Lui* 150 / 200 €

591 **Marc CHAGALL (1887-1985)**

Chagall au travail

Tirage en couleur

Signé en bas à gauche

32 x 24 cm

500 / 700 €

592 **Salvador DALI (1904-1989)**

La visite du Roi Juan Carlos au Musée Dali de Figueras - 1978

Photographie. Tirage en noir

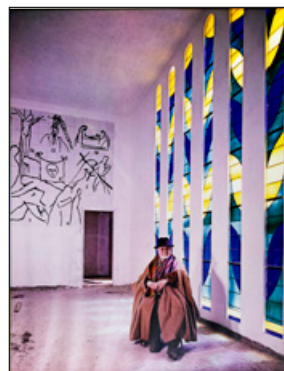
Signé par Dali à l'encre

12,5 x 17,5 cm

300 / 400 €



594



602

594 **J.-P. ROSSIGNOL (XX^e siècle)**

Dufy au travail

Photographie. Tirage argentique

Signé et dédié à Henri Matisse en bas à droite

Cachet du photographe au dos

38 x 30 cm

Provenance : *Succession Focillon-*

Baltrusaitis

300 / 400 €

602 **Dmitri KESSEL (1902-1995)**

Matisse dans la Chapelle du Rosaire à Vence en 1950

Photographie. Tirage en couleur dye-transfer

Signé et dédié à son ami David Douglas

Duncan sur le passe-partout en bas à droite

53 x 41 cm

Provenance :

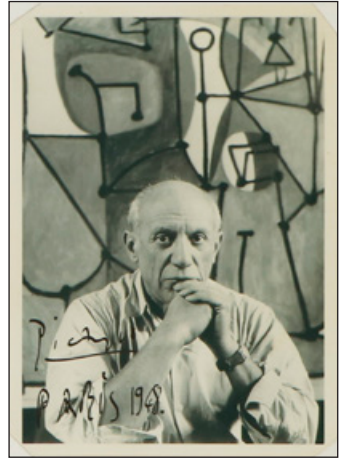
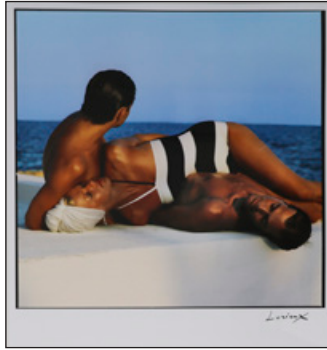
- *Offert par le photographe à David*

Douglas Duncan dans les années 70

- *Offert par celui-ci à son ami Franck Follet*

le 8 août 2014

700 / 1 000 €



606 **3 photographies de Leclerc dans la vente** 607 608

605 **Franck LECLERC (né en 1964)**
Portrait des artistes Gilbert & George - 2014
 Photographie. Tirage couleur
 Signé et dédié en haut
 30 x 20 cm
Note : Photographie prise par Franck LECLERC en 2014 à la Villa Paloma à Monaco et dédiée par les artistes au photographe 70 / 100 €

607 **Jean-Daniel LORIEUX (né en 1937)**
Triffie, V de V, Isla Meralda - 1985
 Photographie
 Tirage couleur jet d'encre vers 2010
 Signé en bas à droite
 66 x 42 cm 500 / 700 €

606 **Jean-Daniel LORIEUX (né en 1937)**
Trio, Sunny von Furstemberg, Junny Smith, Lucien Pollat Finet - 1972
 Photographie
 Tirage couleur jet d'encre vers 2010
 Signé en bas à droite
 51 x 46 cm 500 / 700 €

608 **ANONYME (XX^e siècle)**
Picasso devant un de ses tableaux - 1948
 Photographie. Tirage argentique
 Signé à l'encre "Picasso Paris 1948"
 en bas à gauche
 18 x 13 cm 1 000 / 1 200 €

Céramiques d'artistes - Lots 613 à 640

3 céramiques de Boncompain dans la vente



613 **Pierre BONCOMPAIN (né en 1938)**
Bouquet de tulipes jaunes - 1997
 Carreau. Empreinte originale
 Terre de faïence blanche. Décor aux engobes sous couverte. Pièce unique
 Signé et cachets "Sassi Milici Vallauris" et "Empreinte originale Boncompain"
 dessous
 28 x 20 cm 200 / 250 €

615 **Pierre BONCOMPAIN (né en 1938)**
La pensive - 1995
 Carreau. Empreinte originale
 Terre de faïence rouge
 Décor aux engobes sous couverte
 Signé en creux et numéroté 8/50, et cachets "Sassi Milici Vallauris" et "Empreinte originale Boncompain"
 dessous
 24,5 x 17,5 cm 150 / 200 €



616



622



625

616 **André BRASILIER (né en 1929)**

Les sulkeys - 1979

Vase de forme aplatie. Terre de faïence rouge de Vallauris. Décor aux engobes Signé en creux, et cachets creux "Sassi Milici Vallauris" et "Empreinte originale A. Brasilier" et gravé "Exemplaire Éditeur" dessous

H : 15 ; D : 39 cm

Note : Édition à 25 exemplaires

1 000 / 1 500 €



629



627

622 **Michel HENRY (1928-2016)**

Venise - vers 1995

Grand plat rond. Terre blanche de Vallauris Empreinte originale. Décor aux engobes Pièce unique

Signé en bas à gauche

Cachet creux "Sassi Milici Vallauris" au dos
D : 48 cm

150 / 200 €

625 **Jean MARAIS (1913-1998)**

Quatre visages

Vase-sculpture

Épreuve en terre rouge de Vallauris

Signé à la base

H : 31 ; L : 14 ; P : 14 cm 400 / 600 €

627 **Marc PIANO (né en 1964)**

Maternité au canapé

Sculpture en terre cuite émaillée

Signé sur un pied

H : 18 ; L : 16 ; P : 11 cm

Provenance : Collection Gilbert Baud

150 / 200 €

629 **Marc PIANO (né en 1964)**

Personnage

Sculpture en terre cuite émaillée

Signé à la base au dos

H : 43 ; L : 18,5 ; P : 7 cm (*tête recollée*)

Provenance : Collection Gilbert Baud

150 / 200 €



631

631 **Suzanne RAMIE (1907-1974)**

Pichet

Céramique. Terre blanche de Vallauris.

Cachet Madoura Plein feu dessous

H : 31 ; L : 15 ; P : 10,5 cm (*cheveu à la*

base)

1 400 / 1 700 €



636



637

636 Albert THIRY (1932-2009)

Personnage

Sculpture en terre partiellement vernissée

H : 36 ; L : 22 ; P : 10 cm

On y joint un pichet de l'artiste signé dessous et mesurant 18 cm de H.

Note : Acquis directement auprès de l'artiste dans les années 80

Provenance : Collection Gilbert Baud

300 / 400 €

637 Pierre-Yves TREMOIS (1921-2020)

Visage à l'aigle

Coupelle ronde sur piédouche

Empreinte originale. Terre de faïence blanche de Vallauris Sassi-Milici éditeur

Signé en bas à gauche

Signé en creux, numéroté 86/150 et

cachets "Empreinte originale Tremois" et "Sassi Milici Vallauris" dessous

D : 19 cm

150 / 200 €

Design - Lots 641 à 647

641 Christian ASTUGUEVIEILLE

(né en 1946)

Guéridon - 2002

Meuble en corde de chanvre

H : 65 ; D : 46 cm

Certificat de l'artiste

en date du 15 juin 2022

600 / 800 €



641

648 FLOS éditeur Lampadaire

Abajourd'hui

Bas-relief mural formant applique

en résine et fibre de verre

H : 210 ; L : 80 ; P : 40 cm

400 / 500 €



648



642



642 **Pierre JEANNERET (1896-1967)**

Paire de fauteuils dit "Office cane chair" - vers 1955/1956

Fauteuils de bureau en teck massif avec assise et dossier en cannage tressé

Double piètement latéral de type "compas" réuni par deux entretoises et formant support d'accotoirs

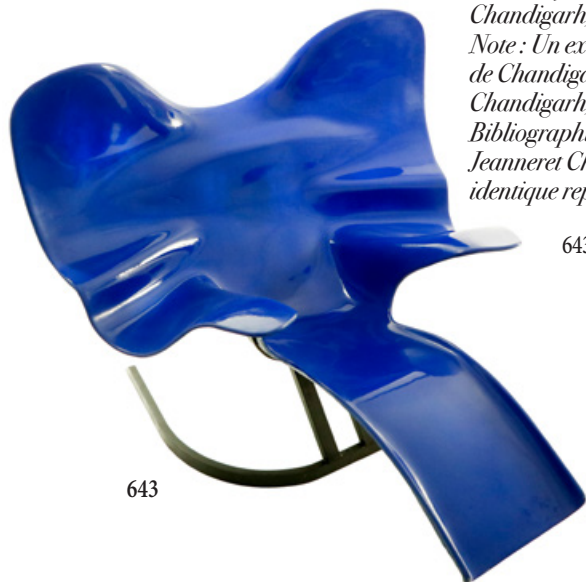
Dossier incliné, légèrement galbé, attaché à l'assise par deux petits montants en partie inférieure

H : 76,5 ; L : 50 ; P : 47 cm

Provenance : Résidences universitaires de Panjab University, secteur 14 et bâtiments administratifs de Chandigarh, secteur 1

Note : Un exemplaire similaire au "Le Corbusier Center de Chandigarh", secteur 19 et au City Museum de Chandigarh, secteur 10

Bibliographie : - "Catalogue raisonné du mobilier Jeanneret Chandigarh par Jacques Dworzak (modèle identique reproduit p. 100) 9 000 / 11 000 €



643

643 **Bernard RANCILLAC (1931-2021)**

Fauteuil éléphant - 1966/1985

Coque en polyester et fibre de verre, teintée dans la masse en bleu Klein, en forme de tête d'éléphant sur un pied en fer Piètement en fer forgé laqué noir de type fer à cheval

Signé en creux et numéroté 00/100 au dos H : 110 ; L : 141 ; P : 150 cm

Note : Parmi les 100 exemplaires un seul, le nôtre, fut teinté dans la masse en bleu Klein 10 000 / 12 000 €



644



Archives Jean Royère, Galerie J. Lacoste /
Galerie P. Seguin
Gouache préparatoire n° 11.293 de
l'appartement de Monsieur le Préfet,
Préfecture d'Oran)

644 Jean ROYÈRE (1902-1981)

Table basse - vers 1950

Marbre, laiton et acier doré

H : 33,5 ; L : 140 ; P : 55 cm (quelques traces d'usage)

A notre connaissance, la seule pièce connue à ce jour

La Galerie Jacques Lacoste nous a confirmé l'authenticité de cette oeuvre

Provenance :

- Appartement de Monsieur le Préfet, Préfecture d'Oran, Algérie
- Collection privée, France

Note : Ce mobilier provient de la préfecture d'Oran. Il atteste de la simplicité et de l'élégance du style de Jean Royère au début des années 1960. Son goût pour les formes épurées se traduit dans la rigueur du dessin de ces pièces qui exclut tout détail superflu. Faisant dialoguer les univers de la décoration et du design, longtemps jugés comme des pratiques antagonistes, Jean Royère aspire à travers ses commandes publiques, à concevoir des agencements homogènes, confortables et harmonieux

20 000 / 25 000 €



646

Exceptionnelle paire de colonnes décoratives d'époque Art Déco par Zadounaisky, célèbre ferronnier Lyonnais de la période Art Déco. Issu d'une grande famille Russe, né à Odessa, Michel Zadounaisky s'installe avec ses parents à Lyon dès l'âge de treize ans. Il y étudie à l'École des Beaux Arts et en 1919 intègre la manufacture de lustrerie Fournet. En 1924, il présente au Salon d'Automne une console ornementée de roses stylisées dans un intérieur d'André Sormay. En 1926, il expose un radiateur au style Art Déco au Salon de la métallurgie du fer à Lyon.

Au début des années 30, Michel Zadounaisky réalise plusieurs œuvres sur la thématique du serpent. Chaque œuvre pouvait lui demander de douze à dix-huit mois de travail. En 1946, il réalise le Rhinocéros qui entre au Musée National d'Art Moderne de la ville de Paris en 1957. L'artiste reçoit de nombreuses récompenses dont la médaille d'or de la reconnaissance artisanale.

Michel Zadounaisky a constitué un répertoire entièrement personnel et original, à la fois puissant et de léger faisant oublier la rusticité du matériau employé. Ce sculpteur ferronnier a su magnifier le fer forgé et révéler toute la préciosité de ce matériau à travers des jeux de courbes, d'entrelacs végétaux et de formes animales étonnantes



647

646 Michel ZADOUNAISKY (1903-1983)
Paire de colonnes Art Déco - vers 1930
 Acajou et fer forgé. Composition zoomorphe aux serpents s'échappant d'une sphère polylobée or et rouge reposant sur un fût en acajou massif serti à la base par une armature en fer forgé martelé
 Signé sur la bague sous globe
 H : 175 ; L : 50 cm 12 000 / 15 000 €

647 Michel ZADOUNAISKY (1903-1983)
Paire de lampes aux oiseaux - vers 1930
 Fer forgé, bronze martelé et albâtre
 Signé en haut sur les bases
 H : 34 ; L : 31 ; P : 9,5 cm

7 000 / 9 000 €

Tapis d'artistes - Lots 650 à 659

650 **Jean-Michel BASQUIAT (1960-1988)**, d'après

Deux têtes

Tapis en laine noué à la main

180 x 249 cm 3 500 / 4 500 €

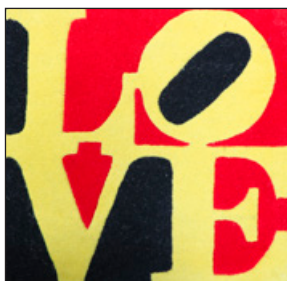


651 **Sonia DELAUNAY (1885-1979)**, d'après

Composition

Tapis en laine noué à la main

252 x 205 cm 3 500 / 4 500 €



650

651



652 **Robert INDIANA (1928-2018)**

Liebe Love - 2005

Tapis en laine

Signé (dans la planche) et numéroté 341/999
sur le bolduc au dos

61 x 62 cm

250 / 350 €

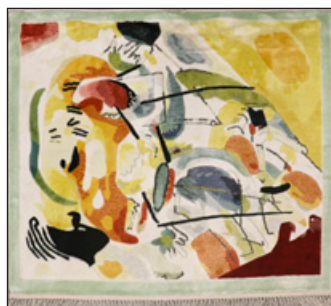
653 **Wassily KANDINSKY (1866-1944)**

Composition

Tapis en laine noué à la main

200 x 250 cm

3 500 / 4 500 €



653



654 **Wassily KANDINSKY (1866-1944)**

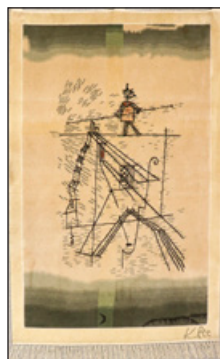
Composition

Tapisserie murale en laine

Signé (dans la trame) en bas à droite

95 x 103 cm

400 / 500 €

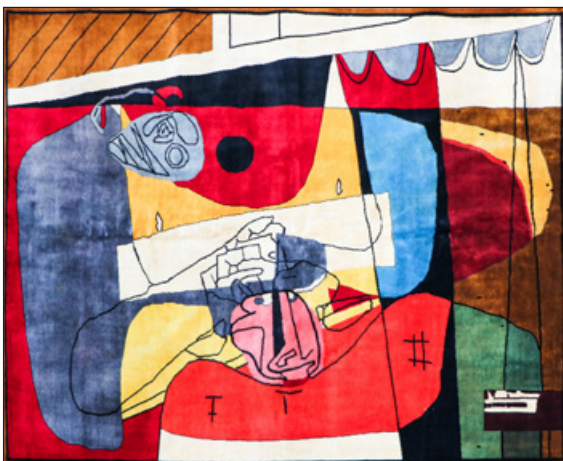


655



656

657



658



659

655 **Paul KLEE (1879-1940)**
Équilibre
 Tapisserie murale en laine
 Signé (dans la trame) en bas à droite
 130 x 77 cm 400 / 500 €

656 **Paul KLEE (1879-1940)**
Paysage
 Tapisserie murale en laine
 Signé (dans la trame) en bas à droite
 75 x 91 cm 300 / 400 €

657 **LE CORBUSIER (1887-1965), d'après**
Deux personnages
 Tapis en laine noué à la main
 200 x 250 cm 3 500 / 4 500 €

658 **Henri MATISSE (1869-1954), d'après**
Nu bleu - 1952
 Tapis en laine
 Signé et daté (dans la trame) en bas à gauche
 220 x 162 cm 600 / 800 €

659 **Vincent VAN GOGH (1853-1890), d'après**
Les tournesols
 Tapis en laine
 230 x 170 cm 400 / 500 €



661



662



667



671



665

**2 tableaux d'Augier
dans la vente**



672

661 Max AGOSTINI (1914-1997)

Bout de jardin

Huile sur toile

Signé en bas à gauche

Cachet de la Galerie Martin Caille au dos

55 x 46 cm 1 000 / 1 200 €

662 Max AGOSTINI (1914-1997)

Nature morte aux tomates

Huile sur toile

Signé en bas à droite

38 x 61 cm 1 000 / 1 200 €

665 Alexander ALTMANN (1878-1932)

*Le quartier de Vaugrard à Paris - vers
1908/1912*

Huile sur toile

Signé en bas à droite

46 x 55 cm (rentoilé)

*Certificat de Monsieur Jean-Sébastien Eloy-
Altmann en date du 1er avril 2014*

3 500 / 4 500 €

**667 Cristobal de ANTONIO
(actif entre 1870 et 1905)**

La marchande de fleurs

Huile sur toile

Signé en bas à droite

73 x 60 cm

(restaurations)

1 000 / 1 500 €

671 Félix AUBLET (1903-1978)

La table jaune, hommage à Delaunay - 1965

Gouache sur papier

Signé et daté en bas à droite

47 x 62 cm

400 / 600 €

672 Louis AUGIER (XX^e-XXI^e siècle)

Fenêtre sur Nice

Acrylique sur toile

Signé et situé en bas au milieu

100 x 81 cm

400 / 500 €



674



678



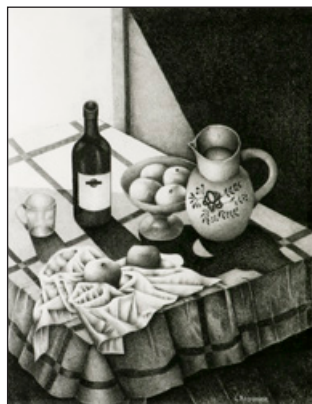
679

679 **Carl-Franz BAUER**
(1879-1954)

Und im Jahre 1950... -
1937

Aquarelle sur papier
Signé et daté en bas à droite
Titré en bas au milieu
33,5 x 30,5 cm

1 500 / 2 000 €



680

674 **Christian BAECHLER** (né en 1947)

Le rayon vert

Huile sur toile

Signé en bas à gauche. Signé et titré au dos
38 x 61 cm

500 / 700 €



681

680 **Georges BAUQUIER** (1910-1997)

Nature morte au comptoir - 1968

Fusain sur papier

Signé en bas à droite
64 x 49 cm

500 / 700 €

678 **André BARLIER** (1920-2008)

En bordure des champs

Huile sur toile

Signé en bas à gauche. Titré au dos
81 x 116 cm

300 / 400 €

681 **Georges BAUQUIER** (1910-1997)

La guitare et la chaise - 1959

Encre de Chine sur papier

Signé en bas à droite
57 x 44,5 cm

500 / 700 €



682



683

682 **Georges BAUQUIER (1910-1997)**

Le panier à salade - 1954

Encre de Chine sur papier

48 x 58 cm

350 / 450 €

683 **Georges BAUQUIER (1910-1997)**

Nature morte - 1961

Encre de Chine sur papier

63 x 48 cm

300 / 400 €

696



697

696 **Elisabeth BESNIER (née en 1970)**

Complicité

Huile sur toile

Signé vers le haut à droite. Signé et titré au dos

100 x 100 cm

1 500 / 2 000 €

697 **Elisabeth BESNIER (née en 1970)**

Solitudes

Huile sur toile

Signé au milieu à gauche. Signé et titré au dos

110 x 110 cm

1 500 / 2 000 €

698 **Elisabeth BESNIER (née en 1970)**

Mansuétude

Huile sur toile

Signé en bas à gauche. Signé et titré au dos

100 x 81 cm

1 500 / 2 000 €



698

684 André-Vincent **BECQUEREL**
(1893-1981)

Couple de panthères

Épreuve en bronze à patine brun vert
nuancé sur un socle de marbre de Belgique
Fonte ancienne vers 1930-1935

Signé sur la terrasse

H : 37,5 ; L : 62 ; P : 20,5 cm

27 000 / 32 000 €



685 André-Vincent **BECQUEREL**
(1893-1981)

Panthère faisant ses griffes

Épreuve en bronze à patine brun vert nuancé
sur un socle de marbre de Belgique
Fonte ancienne vers 1935

Signé à la base

H : 27,9 ; L : 54,3 ; P : 9 cm

12 500 / 15 000 €





699



700



705



701



703

- 699 **Roger BEZOMBES (1913-1994)**
Femme en Afrique du Nord
 Fusain et collage sur papier
 Cachet sec de la signature en bas à gauche
 Monogrammé en bas à droite
 32 x 24 cm 250 / 350 €

- 703 **Roger BONAFÉ (né en 1932)**
L'étang et les collines mauves
 Huile sur toile
 Signé en bas à droite
 Cachet de la signature et titré au dos
 27 x 35 cm 800 / 1 000 €

- 700 **Roger BEZOMBES (1913-1994)**
Scène de harem
 Fusain et collage sur papier
 Cachet sec de la signature en bas à gauche
 Monogrammé en bas à droite
 32 x 24 cm 250 / 350 €

- 705 **Fernando BOTERO (né en 1932)**
Taureau et banderilles - 2012
 Marker sur papier
 Signé et daté en bas dédicacé en haut
 28 x 22 cm
Provenance : Offert par l'artiste à son actuel propriétaire, photographe, qui était venu le photographier dans son atelier à Monaco
 1 500 / 2 000 €

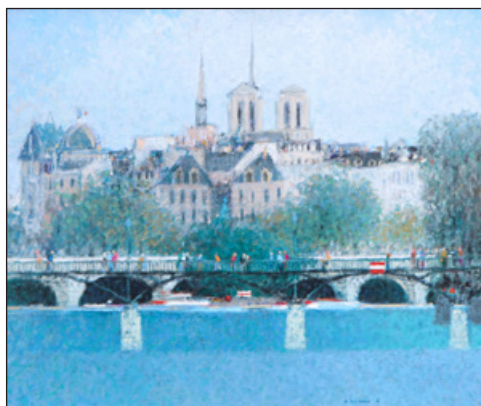
- 701 **Etienne BLANDIN (1903-1991)**
Vaisseau devant le fort National de Saint Malo
 Huile sur isorel
 Signé en bas à droite
 38 x 46 cm 500 / 700 €



708 **André BOURRIE (1936-2017)**
Lumière marine en Languedoc - 1991
 Huile sur toile
 Signé en bas à droite
 Signé, daté et titré au dos
 120 x 120 cm

708

2 000 / 2 500 €



709 **André BOURRIE (1936-2017)**

Le pont des Arts

Huile sur toile

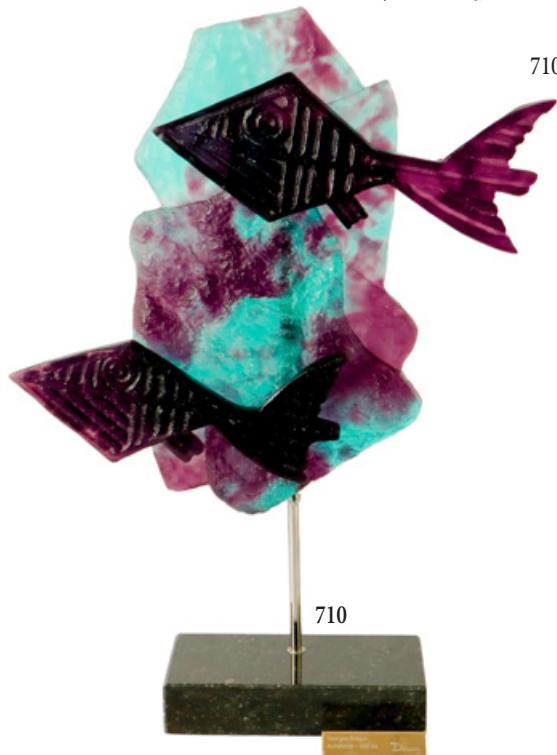
Signé en bas à droite. Signé et titré au dos
 46 x 55 cm

Exposition :

- "Les Peintres Témoins de leur temps", 1984

1 800 / 2 500 €

709



710 **Georges BRAQUE (1882-1963)**

Achéloos

Épreuve en cristal bleu et violette

Daum éditeur

Signé et numéroté 31/150 en bas au dos
 H : 50 ; L : 28 ; P : 9 cm

(dans son coffret d'origine)

Certificat de l'éditeur Daum

Note : Sculpture réalisée d'après la gouache originale de 1963

Bibliographie :

- "Georges Braque et les précurseurs de l'Art Moderne et Contemporain" par Armand Israël, 2015

- "Daum inédit : la collection Georges Braque" in *Connaissance des Arts*

5 000 / 7 000 €

710



711

711 Georges BRAQUE (1882-1963)

Scamandre

Broche en or jaune et diamants

Signé "Bijoux de Braque",

justifié E.A. I/IV et titré au dos

H : 5,3 ; L : 3,7 cm

Poids : 23,8 g

5 000 / 7 000 €



712

712 Georges BRAQUE (1882-1963)

Hélios

Broche en or jaune ornée d'une citrine

rectangulaire de 7,5 carats environ

Signé "Bijoux de Braque" et numéroté 3/8

au dos

H : 6,3 ; L : 5,5 cm. Poids : 30,8 g

Note : La pièce s'appelle "Helios", en référence au soleil dans la mythologie grecque

4 000 / 6 000 €



715

715 John BRUCE (né en 1967)

New York - 2010

Huile sur toile

Signé en bas à droite

Signé, daté et titré au dos

116 x 89 cm

500 / 700 €

716 John BRUCE (né en 1967)

New York - 2010

Huile sur toile

Signé en bas à droite

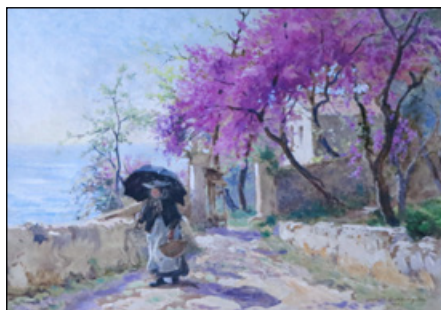
Signé, daté et titré au dos

92 x 60 cm

400 / 500 €



716



719



726



725

719 **Arthur-Alfred BURRINGTON**
(1856-1924)
La promenade sur le chemin - 1921
Aquarelle sur papier
Signé et daté en bas à droite
27 x 37 cm 500 / 700 €

721 **Boris CAMPISTRON (né en 1988)**
Hibou
Sculpture en bronze à patine brune
mordorée. Barthelemy fondeur
Signé et numéroté 3/8 en bas au dos
H : 63 ; L : 36 ; P : 26 cm
5 500 / 7 500 €

725 **Jean-Pierre CAPRON (1921-1997)**
Village au bord de la rivière
Huile sur toile
Signé en bas à gauche
50 x 61 cm
*Provenance : Acquis auprès de la Galerie
Tamenaga* 400 / 500 €

**3 bronzes
et 3 tableaux
de Campistron
dans la vente**

721



726 **Jean CARZOU (1907-2000)**
Le port de La Rochelle - 1981
Huile sur toile
Signé et daté en bas à droite
24 x 33 cm 3 800 / 4 200 €

729 **Frédéric-Auguste CAZALS**
(1865-1941)
Portrait de Verlaine - 1893
Crayons de couleur rehaussée
à la gouache sur papier
Monogrammé et daté en bas à droite
Signé et annoté "Qu'est ce que je fais
en ce monde?" par Paul Verlaine en bas
35,5 x 22 cm 700 / 1 000 €

729





718 **Bernard BUFFET (1928-1999)**
La Fresnaye, Saint Cast (Bretagne) - 1965

718

Huile sur toile

Signé et daté en haut à droite

Cachet de la Galerie Maurice Garnier et situé au dos

81 x 130

Certificat de la Galerie Maurice Garnier en date du 30 avril 2014

100 000 / 120 000 €



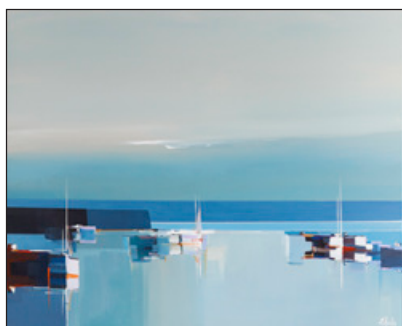
730



731



732



733

- 730 **Roland CHANCO (né en 1914)**
La machine à coudre - 1970
 Huile sur toile
 Signé en bas à droite. Signé, daté et titré au dos
 130 x 97 cm
Bibliographie : Catalogue Raisoné
Tome I n° 609 2 000 / 2 500 €



734

- 731 **Roland CHANCO (né en 1914)**
Adrienne - 1979
 Huile sur toile
 Signé en bas à droite. Signé, daté et titré au dos
 130 x 97 cm
Bibliographie : Catalogue Raisoné
Tome I n° 1502 2 000 / 2 500 €



735

- 732 **Roland CHANCO (né en 1914)**
L'oiseau rare - 2002
 Huile sur toile
 Signé en bas à droite. Signé, daté et titré au dos
 116 x 89 cm
Bibliographie : Catalogue Raisoné
Tome IV n° 20 1 800 / 2 200 €

- 733 **Lionel CHEVALIER (né en 1970)**
Stoan
 Huile sur toile
 Signé en bas à droite. Signé et titré au dos
 65 x 81 cm 900 / 1 100 €

- 734 **Lionel CHEVALIER (né en 1970)**
Red
 Huile sur toile
 Signé en bas à gauche. Signé et titré au dos
 65 x 81 cm 900 / 1 100 €

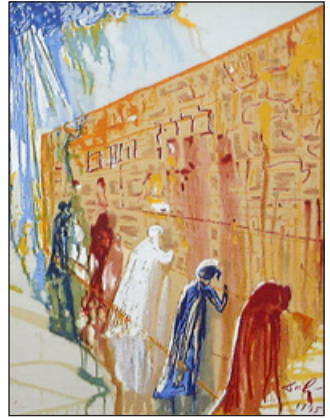
- 735 **Lionel CHEVALIER (né en 1970)**
Luana
 Huile sur toile
 Signé en bas à droite. Signé et titré au dos
 65 x 81 cm 900 / 1 100 €



737



738



740



743



744

737 **Marcel CRAMOYSAN (1915-2007)**
Etretat, les planches à voile
 Huile sur toile
 Signé en bas à gauche. Signé et titré au dos
 50 x 61 cm 600 / 800 €

738 **René CREVEL (1892-1971)**
Le port de Fécamp - 1931
 Huile sur carton
 Signé en bas à droite. Signé, daté et titré au dos
 46 x 55 cm 300 / 500 €

740 **Salvador DALI (1904-1989)**
Le mur des lamentations - 1975
 Terragravure en couleur sur toile
 Cachet de la signature et daté
 (dans la planche) en bas à droite
 Numéroté 273/300 en bas à gauche
 82 x 61 cm
*Certificat de Robert Descharnes en date
 du 26 octobre 2002 1 000 / 1 200 €*

743 **Karl DAUBIGNY (1846-1886)**
*Gardiennne de vaches en bord
 de rivière - 1875*
 Huile sur panneau
 Signé et daté en bas à droite
 34,5 x 58,5 cm
*Exposition :
 - "Daubigny", Auvers sur Oise, du 14 mai
 au 17 septembre 2000 (n° 82)
 1 000 / 1 500 €*

744 **Michel DE ALVIS (né en 1933)**
Fleurs et fruits - 1966
 Huile sur toile
 Signé en bas à gauche. Daté et titré au dos
 60 x 92 cm 400 / 500 €

746 **Jean DEGOTTEX (1918-1988)**
Nature morte à la pipe - 1944
 Huile sur toile
 Signé et daté en bas à droite
 46 x 38 cm 700 / 1 000 €



746



745 **Edgar DEGAS (1834-1917)**

La femme assise

Épreuve en bronze à patine brune
C. Valsuani fondeur (fonte posthume)
Signé et numéroté N/T au dos
H : 33 ; L 24 ; P : 35 cm

Note : Fonte effectuée sous le contrôle de la famille de l'artiste. Cette édition comprend un tirage marqué de la lettre A à T et un tirage numéroté en chiffres romains de I/IX à IX/IX

5 000 / 7 000 €

745

749 **Robert DELVAL (né en 1934)**

Le Guilvinec - 2012

Huile sur toile

Signé et daté en bas à droite

Signé, daté et titré au dos

60 x 73 cm

1 200 / 1 500 €

750 **Robert DELVAL (né en 1934)**

Le pont rose - 2006

Huile sur toile

Signé en bas à droite

Signé, daté et titré au dos

46 x 55 cm

1 000 / 1 200 €

751 **Robert DELVAL (né en 1934)**

Square des Baignolles - 2012

Huile sur toile

Signé et daté en bas à droite

Signé, daté et titré au dos

55 x 46 cm

600 / 800 €

752 **Robert DELVAL (né en 1934)**

Rue animée à Montmartre - 2007

Huile sur carton maroufflé sur toile

Signé et daté en bas à droite

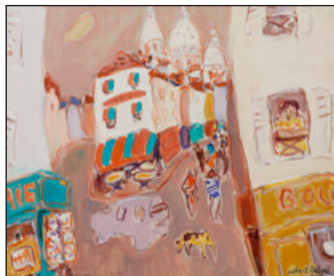
Situé en bas à gauche

38 x 46 cm

600 / 800 €

10 tableaux de Delval dans la vente

752



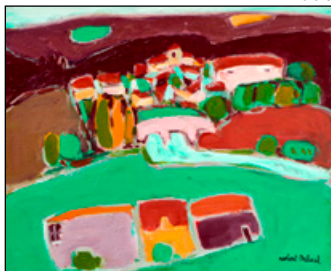
751



749



750





759

759 Pierre DEVAL (1897-1993)

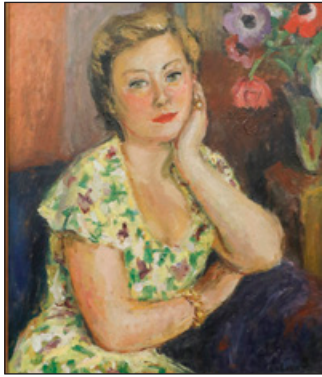
Jeune fille brune au turban jaune

Huile sur toile

Signé en haut à droite

65 x 54 cm

1 200 / 1 500 €



760

760 Pierre DEVAL (1897-1993)

Jeune femme songeuse

Huile sur isorel

Signé en bas à droite

55 x 46 cm

1 000 / 1 200 €



766 bis

761 Ramon DILLEY (né en 1932)

Cabourg Plage - 1974

Huile sur isorel

Signé et daté en haut à droite

Signé et titré au dos

54 x 73 cm

900 / 1 100 €



761

763 Pierre DOUTRELEAU (né en 1938)

Les barques - 1962

Huile sur toile

Signé en bas à droite. Signé et daté au dos

60 x 81 cm

1 800 / 2 500 €



763

764 Pierre DOUTRELEAU (né en 1938)

Le galop

Huile sur toile

Signé en bas à droite

54 x 65 cm

700 / 1 000 €

764

766 bis Raoul DUFY (1877-1953)

Composition florale

Mine de plomb et fusain sur papier calque

Cachet du monogramme en bas à droite

69 x 58 cm (*traces de pliures*)

Note : Projet réalisé pour Bianchini & Férier

Provenance : Acquis par son actuel

propriétaire lors de la vente de Maître

Deburaux, Paris, le 10 mai 2006 (expert :

Fanny Guillon-Lafaille)

400 / 500 €





767 **Jean DUFY (1888-1964)**
Bouquet de fleurs dans un vase - vers 1935 / 1937
 Aquarelle gouachée sur papier maroufflé sur carton
 Signé en bas à droite
 45 x 58 cm

Certificat de Monsieur Jean Bailly (n° 4809) en date du 13 février 2021

Cette œuvre sera incluse dans le Catalogue Raisoné en préparation par Monsieur Jean Bailly

12 000 / 15 000 €



768 **Jean DUFY (1888-1964)**

Les roses

Aquarelle gouachée sur papier
 Cachet de la signature en bas à droite
 60 x 54 cm

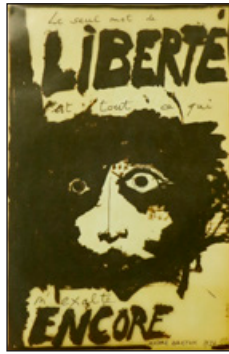
Certificat de Jacques Bailly en date du 23 juin 2016

Cette œuvre sera incluse dans le Catalogue

Raisoné en préparation par

Monsieur Jean Bailly

2 500 / 3 000 €



776



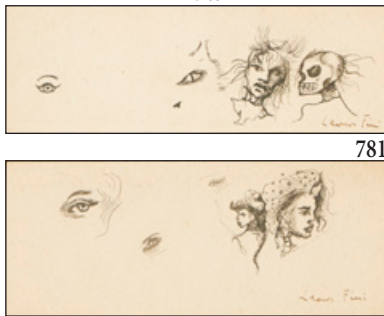
769



780



777



781

777 École russe (XX^e siècle)

Personnage constructiviste

Aquarelle sur papier

Monogrammé en bas à droite

30 x 20,5 cm

Note : Probablement un projet de costume pour un ballet

300 / 400 €

769 Pascal DUGOURD (né en 1958)

L'élégante

Huile sur toile

Signé en bas à gauche

73 x 92 cm

400 / 600 €

776 ECOLE DES BEAUX ARTS (mai 1968)

Sujets divers

Lot de 7 contre calques pour des affiches de 60 x 42 cm à 75 x 48,5 cm

On y joint l'ouvrage "Les murs ont la parole. Journal mural" avec des citations de Julien BESANCON édité par Tchou en 1968

150 / 200 €

780 Andrea FIGARI (1858-1945)

Vue de Gênes depuis l'embouchure

Huile sur toile

Signé en bas à droite

65 x 99 cm

2 500 / 3 500 €

781 Léonor FINI (1907-1996)

Études surréalistes

Paire d'encres de Chine sur papier

Signé en bas à droite (chaque)

4 x 9 cm (chaque)

800 / 1 000 €



785

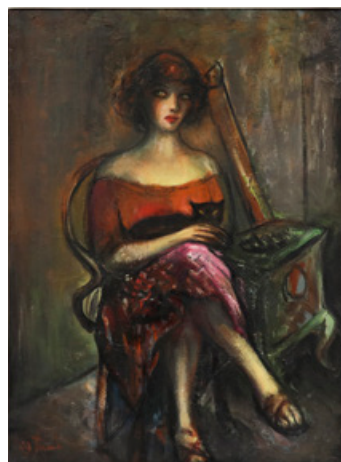


783



784

- 782 **Achille FUNI (1890-1972)**
Femme assise près du poêle - 1959
 Huile sur toile
 Signé et daté en bas à gauche
 73 x 54 cm 1 200 / 1 500 €



782



786

- 783 **Jean FUSARO (né en 1925)**
Les poires - 1978
 Huile sur toile
 Signé en bas à droite. Signé, daté et titré au dos
 38 x 61 cm 3 000 / 4 000 €
- 784 **Jean FUSARO (né en 1925)**
Venise
 Gouache sur carton
 Signé en bas à droite
 17 x 28 cm 800 / 1 000 €
- 785 **François GALOYER (né en 1944)**
Sarcelle
 Sculpture en bronze à multiples patines nuancées
 C.A.I. (Ciselure d'Art d'Ile de France) fondeur
 Signé et numéroté 1/8 à l'arrière sur la terrasse
 H : 32 ; L : 24 ; P : 12 cm 4 500 / 5 500 €
- 786 **Roman GARASSOUTA (né en 1958)**
Promenade à Venise
 Huile sur toile
 Signé en bas à droite. Signé et titré au dos
 120 x 120 cm 400 / 500 €

789 **GEN PAUL (1895-1975)**

Animation devant Notre Dame - 1957

Huile sur toile

Signé en haut à droite

93 x 73 cm (légère restauration)

*Note : Étiquette d'exposition au dos
Monsieur Patrick Offenstadt nous a
confirmé l'authenticité de cette œuvre
et pourra établir un certificat à la
charge de l'acquéreur*

10 000 / 15 000 €



789

790 **GEN PAUL (1895-1975)**

Cycliste à Paris

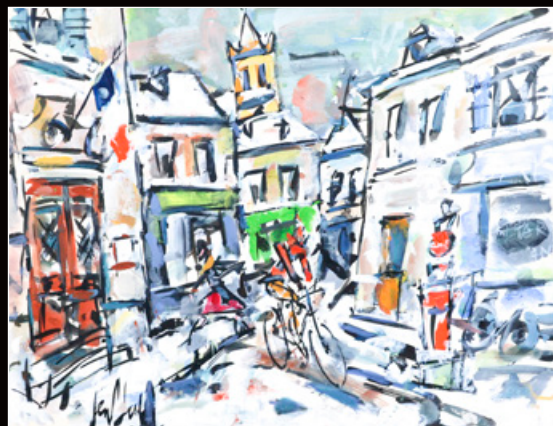
Technique mixte sur papier

Signé en bas à gauche

50 x 65 cm

*Monsieur Patrick Offenstadt nous a
confirmé l'authenticité de cette œuvre
et pourra établir un certificat à la
charge de l'acquéreur*

2 500 / 3 000 €



790

791 **GEN PAUL (1895-1975)**

Duo de musiciens

Pastel gras sur papier

Signé en bas à gauche

54 x 41 cm

*Monsieur Patrick Offenstadt nous a
confirmé l'authenticité de cette œuvre
et pourra établir un certificat à la charge
de l'acquéreur*

2 000 / 2 500 €



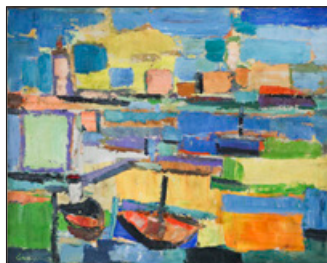
791



793 **Stéphane GISCLARD (né en 1966)** 793
Lili
 Huile sur toile
 Signé en haut à gauche. Signé et titré au dos
 116 x 89 cm 4 500 / 5 500 €



794 **Stéphane GISCLARD (né en 1966)** 794
Divine idylle
 Huile sur toile
 Signé en bas à droite. Signé et titré au dos
 92 x 73 cm 3 500 / 4 500 €



795 **GREGORIEZ** 795
(XX^e siècle)
Le port de Marseille
 Huile sur toile
 Signé en bas à gauche
 Signé et titré au dos
 65 x 81 cm 350 / 450 €

**2 tableaux de Gregoriez
 dans la vente**



797 **Pierre GRISOT** 797
(1911-1995)
Jeunes filles dans les bois
 Huile sur toile
 Signé en bas à gauche.
 Titré au dos
 65 x 54 cm

800 / 1 000 €



798 **Paul HEMERY** 798
(1921-2006)
Chant gaélique
 Huile sur toile
 Signé en bas à gauche
 Signé, titré et dédié au dos
 100 x 81 cm

400 / 500 €



800 **Auguste HERBIN (1882-1960)**

Rue de village

Huile sur carton maroufflé sur toile

Signé en bas vers la gauche

25,5 x 30,5 cm

20 000 / 25 000 €

800



801 **Camille HILAIRE (1916-2004)**

Le bouquet

Aquarelle sur papier

Signé en bas à droite

64 x 43 cm

400 / 500 €

802 **Camille HILAIRE (1916-2004)**

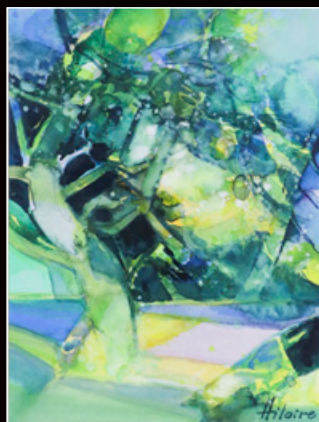
Pin devant la mer sur la Cote d'Azur

Aquarelle sur papier

Signé en bas à droite

33 x 24 cm

300 / 400 €



801

802



803



804

803 Jean JANSEM (1920-2013)

L'inauguration - 1992

Huile sur toile

Signé et daté en haut à droite

97 x 130 cm

*Provenance : Acquis auprès de la famille
de l'artiste 20 000 / 25 000 €*

804 Jean JANSEM (1920-2013)

Femme aux bouteilles - 1974

Huile sur toile

Signé en bas à droite

38 x 46 cm

*Provenance : Acquis auprès de la Galerie
Matignon, Paris 4 000 / 5 000 €*



808

805 **Jean JANSEM**
(1920-2013)

Panin au chardon

Aquarelle, gouache et encre sur papier

Signé en bas à gauche

34 x 25 cm

900 / 1 100 €



805

806 **Jean JANSEM**
(1920-2013)

Scène de rue - 1973

Aquarelle, gouache et encre
sur papier

Signé en bas à gauche

28 x 38 cm

700 / 900 €

806



807 **Bela KADAR**
(1877-1956)

Le cheval

Gouache sur papier

Signé en bas à droite

28 x 44 cm

*Monsieur von Bartha a
confirmé l'authenticité de cette
œuvre*

3 000 / 4 000 €

807



808 **Jean-Etienne KARNEC**
(1865-1934)

Voiliers au port

Huile sur panneau

Signé en bas à gauche

19 x 29 cm

250 / 350 €



809

**809 Jeantimir KCHAOUOFF
(1941-2017)**

Too much Traffic in New York

Technique mixte sur toile

Signé en bas à gauche. Titré en bas

120 x 120 cm

700 / 1 000 €

811 Isis KISCHKA (1908-1973)

Trouville

Huile sur toile

Signé en bas à gauche. Signé et titré au dos

97 x 130 cm

Provenance : Aquis auprès de la Galerie

Guigné, Paris, le 2 juin 1988 500 / 700 €



811

812 Yves KLEIN (1928-1962)

L'ours Pompon

Épreuve, pigments IKB sur résine

sous une cloche en plexiglas

Artemus éditeur

Signé à la base

Numéroté 38/999 sous une patte

H : 27 ; L : 49 ; P : 19 cm (cloche plexiglas)

Certificat de l'éditeur signé par les

représentants de l'Association François

Pompon et des Archives Yves Klein

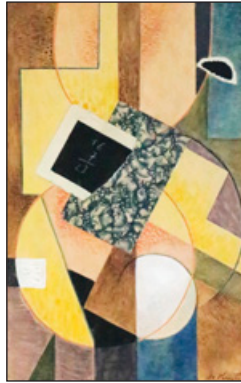
5 000 / 6 000 €



812



813



814



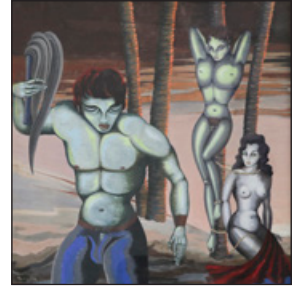
815



816



820



821

16 tableaux de Larthe dans la vente

813 **Bela de KRISTO (1920-2006)**
Nature morte
 Huile sur isorel
 Signé en haut à gauche
 50 x 60 cm (*léger accroc en bas à gauche*)
 1 500 / 2 000 €

814 **Bela de KRISTO (1920-2006)**
Composition
 Aquarelle et collage sur papier
 Signé en bas à droite
 36 x 23 cm 400 / 600 €

815 **Bela de KRISTO (1920-2006)**
Baigneuse sur la plage
 Aquarelle sur papier
 Cachet de la signature en bas à gauche
 23,5 x 17 cm 400 / 500 €

816 **Jean LAMORLETTE (1923-2014)**
Nature morte - 1953
 Huile sur toile
 Signé en bas à gauche. Daté en bas à droite
 60 x 81 cm 500 / 700 €

817



817 **Georges LAPORTE (1926-2000)**
Les voiliers
 Huile sur carton
 Signé en bas à droite
 25 x 39 cm 250 / 350 €

820 **Paul LARTHE (1909-1988)**
Michèle Morgan au bouquet
 Huile sur panneau
 Signé en bas à droite
 73 x 73 cm 300 / 400 €

821 **Paul LARTHE (1909-1988)**
Esclaves
 Huile sur panneau
 Signé en bas à gauche
 70 x 70 cm 200 / 300 €



837



839



843



845



847

- 837 **Albert LAUZERO (1909-2006)**
Les musiciens, quartette
 Huile sur toile
 Signé en bas à droite. Titré au dos
 54 x 73 cm 400 / 500 €

- 839 **Dang LEBADANG (1921-2015)**
Paysage - 1958
 Aquarelle sur papier
 Signé, daté et dédié en bas à droite
 50 x 65 cm 700 / 900 €

- 843 **Louis-Auguste-Edmond LEVEQUE (1814-1874)**
Maquette de pendule aux amours
 Terre cuite
 Signé sur le côté
 H : 36,5 ; L : 38,5 ; P : 21
 (accidents et manques, vitre du fond fêlée)
 Note : Complet avec mouvement, cadran et clé 500 / 700 €

- 845 **Roger LIMOUSE (1894-1989)**
Carnaval nocturne - 1975
 Huile sur toile
 Signé en bas à droite. Signé, daté et titré au dos
 73 x 92 cm 2 000 / 2 500 €

- 847 **Philippe LOUBAT (né en 1962)**
L'espérance
 Huile sur toile
 Signé en bas à droite. Signé et titré au dos
 60 x 60 cm 200 / 300 €



840

840 Henri LEBASQUE (1865-1937)

Anémones dans un vase

Huile sur toile

Signé en bas à gauche

56 x 46 cm (*accidents et restaurations*)

Provenance :

- Galerie Druet, Paris

- Galerie Bernheim Jeune, Paris

- Vente M^e Blache à Versailles, le 22 octobre 1969 (n° 114 du catalogue)

- Collection privée anglaise

Bibliographie :

- "Henri Lebasque. Catalogue Raisonné.

Volume I" par Denise Bazetoux, 2008

(reproduit sous le n° 858 p. 2)

15 000 / 20 000 €



841 Henri LEBASQUE (1865-1937) 841

Femme se promenant au bord de l'eau

Aquarelle sur papier

Signé en bas à droite

26,5 x 34,5 cm (*déchirures, pliures et petites traces d'humidité*)

Madame Denise Bazetoux nous a confirmé l'authenticité de cette œuvre 600 / 800 €



846

846 Baltasar LOBO (1910-1993)

Femme à la natte - 1967/1968

Sculpture en bronze à patine vert brun nuancée. Susse fondeur

Signé et numéroté 2/8 à l'arrière sur la jambe

H : 12,5 ; L : 22,5 ; P : 7 cm

Bibliographie :

- "Lobo. Catalogue raisonné de l'œuvre sculpté" par Joseph-Emile Muller et Verena Bollmann-Muller, Paris, 1985 (reproduit sous le n° 260)

- "Baltasar Lobo. Catalogo Razonado de Esculturas" par Kosme de Barañano, 2021 (reproduit sous le n° 6823 p. 296)

Expositions (pour le même modèle) :

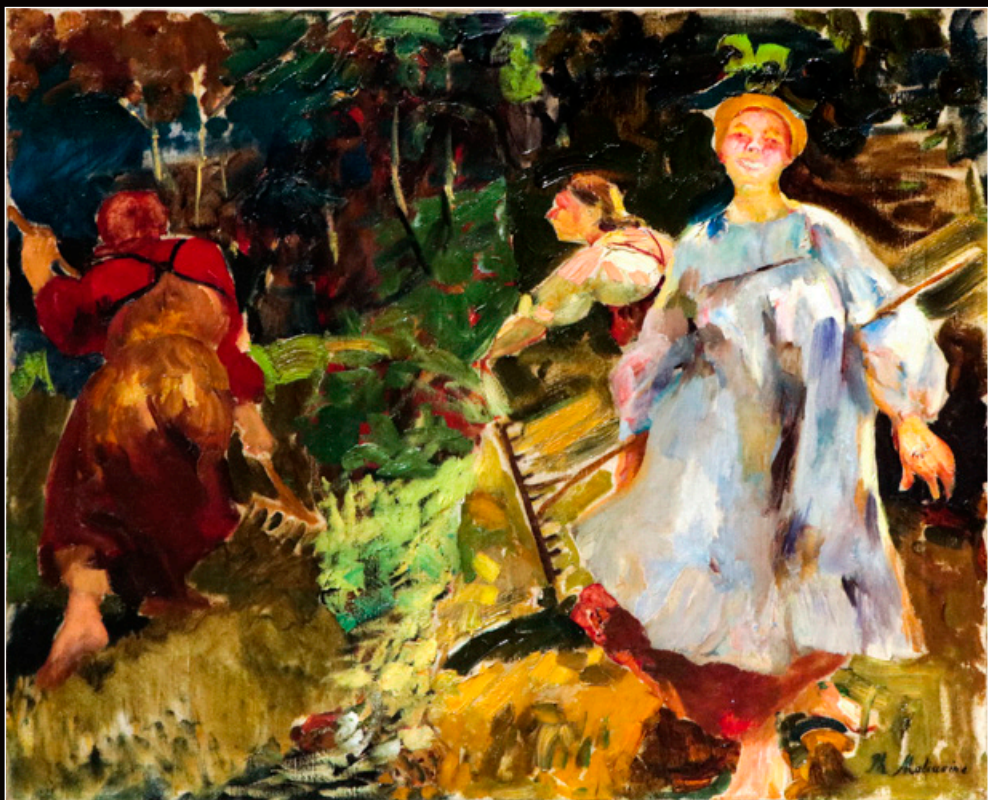
- "Baltasar Lobo", Fundación Eugenio Mendoza, Caracas, du 13 au 27 avril 1969 (n° 28 du catalogue)

- "Lobo", Galerie Theo, Madrid, du 2 mars au 2 avril 1970 (n° 15 du catalogue)

- "Baltasar Lobo", Galeria Leandro Navarro, Madrid, du 9 mai au 30 juin 2002 (reproduit p. 52-53 du catalogue)

- "Baltasar Lobo", Galerie Interart, Genève, du 22 avril au 1er juillet 2016

22 000 / 27 000 €



849 **Dora MAAR (1907-1997)**
Personnage dans un intérieur
 Mine de plomb sur papier
 Signé et cachet de la vente Dora Maar
 en bas à droite
 50 x 47 cm

*Provenance : Vente Succession Dora Maar,
 Piasa, Paris, 1998 800 / 1 000 €*

851 **Philippe MALIAVINE (1869-1940)**

Les paysannes russes
 Huile sur toile
 Signé en bas à droite
 60 x 73 cm

*Provenance : Offert par l'artiste au peintre
 Alfred Collard 15 000 / 20 000 €*



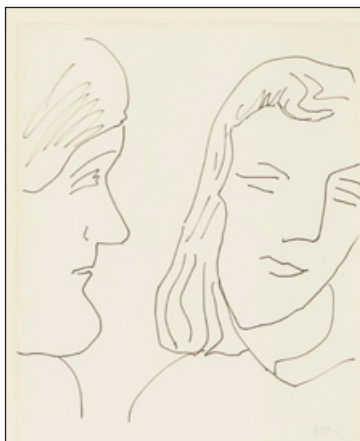
850 **Dora MAAR (1907-1997)**
La rose
 Aquarelle sur papier
 Monogrammé et
 cachet de la vente
 Dora Maar en bas
 à droite
 32 x 23 cm

*Provenance : Vente
 Succession Dora
 Maar, Piasa, Paris,
 1998 600 / 800 €*





852



853 bis



853



854



857

853 Charles MALLE (né en 1935)

La cour

Huile sur panneau

Signé en bas à droite

54 x 65 cm

1 500 / 2 000 €

853 MAN RAY (1890-1976)

bis *Conversation*

Feutre sur papier

Monogrammé en bas à droite

33,5 x 26,5 cm

Exposition :

- "Man Ray", Mulier Mulier Gallery à

Knokke Heist (Belgique), du 30 mars

au 15 mai 1996 (reproduit au catalogue)

1 500 / 2 000 €

852 Charles MALLE (né en 1935)

Bord de Seine, l'embarcadere

Huile sur toile

Signé en bas à gauche. Titré au dos

73 x 100 cm

4 000 / 5 000 €

854 Milo MANARA (né en 1945)

Têtes de femme

Encre de Chine et mine de plomb sur papier

Signé en bas à droite

21 x 30 cm

400 / 500 €



863



858



859



865



861

859 **Pierre MATHEVON (né en 1981)**

La traversée

Huile sur toile

Signé en bas à droite. Signé et titré au dos
60 x 60 cm 800 / 1 000 €

861 **Tony MINARTZ (1873-1944)**

Nice, le marché aux fleurs

Aquarelle sur papier

Cachet de la vente d'Atelier en bas à droite et au dos
32 x 42 cm 350 / 450 €

863 **Pierre-Eugène MONTEZIN (1874-1946)**

Le chemin à Champs sur Yonne

Huile sur toile

Signé en bas à droite. Titré au dos
60 x 73 cm (rentoilé) 7 000 / 9 000 €

865 **Lucien NEUQUELMAN (1909-1988)**

Après la partie de pêche

Huile sur toile

Signé en bas à droite. Signé et titré au dos
33 x 41 cm 1 500 / 2 000 €

857 **Guido MARIANI (né en 1950)**

Couple enlacé

Sculpture en bronze à patine brune

nuancée sur un socle en bois naturel

Signé et justifié I/IV en bas au dos

H : 22 ; L : 16 ; P : 18 cm (*bronze seul*)

(très légère griffure à la patine au dos)

1 200 € / 1 500 €

858 **Pierre MATHEVON (né en 1981)**

Red House

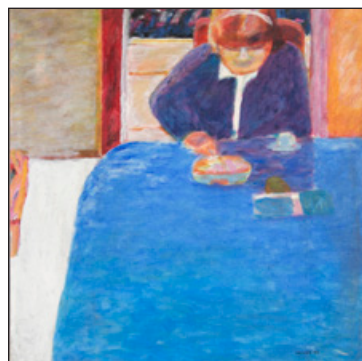
Huile sur toile

Signé en bas à droite. Signé et titré au dos

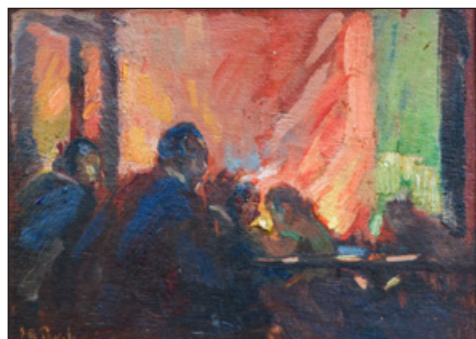
60 x 60 cm 800 / 1 000 €



868 **Daniel O'NEILL (1920-1974)**
La partie de dès
 Huile sur isorel
 Signé en bas à gauche
 41 x 51 cm 2 500 / 3 500 €



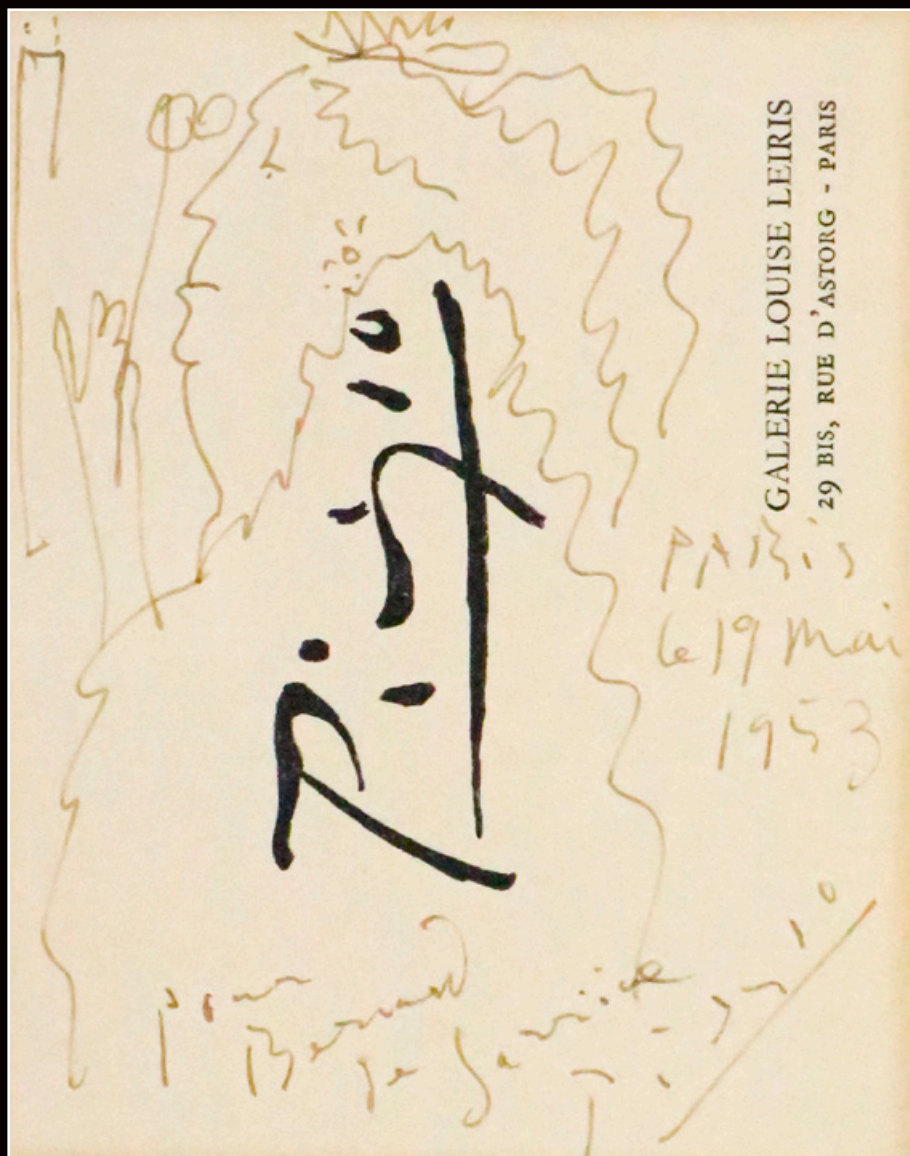
870 **Roberto ORTUNO PASCUAL (né en 1953)**
Femme attablée - 1977
 Huile sur toile
 Signé et daté en bas à droite
 et au dos
 80 x 80 cm 250 / 350 €



872 **Elie-Anatole PAVIL (1873-1948)**
A la Cigale, soir à Montmartre - 1927
 Huile sur carton
 Signé en bas à gauche
 Certifié, daté et titré par Lina Pavil,
 fille de l'artiste, au dos
 16,5 x 22,5 cm
*Provenance : Ancienne Collection Lina
 Pavil, fille de l'artiste 1 000 / 1 200 €*



873 **Charles PICART LE DOUX (1881-1959)**
Hymne à la mer
 Huile sur toile
 Signé en bas à droite
 160 x 200 cm (*accidents*)
*Provenance : Vente Me Besch,
 Cannes, du 31 mars 2002*
 300 / 500 €



874 **Pablo PICASSO (1881-1973)**

Femme au lorgnon - 1966

Encre sur carton d'invitation à l'exposition "Picasso" à la Galerie Louis Leiris

Signé, daté et dédié en bas à droite

15 x 12 cm

Certificat du Comité Picasso en date du 13 septembre 2022

Provenance : Offert par Picasso à son avocat Bernard de Sarric

18 000 / 22 000 €



878



882



875



877



880

875 **Jean-Claude PICOT (1933-2020)**
Fêtes à Honfleur
 Huile sur toile
 Signé en bas à droite. Signé et titré au dos
 50 x 65 cm 700 / 1 000 €

877 **Constantin PILIUTA (1929-2003)**
Couple attablé - 1961
 Encre de Chine sur papier
 Signé et daté en bas à droite
 23 x 19 cm 300 / 400 €

878 **Alfred PINA (1887-1966)**
La toilette du bébé
 Épreuve en bronze à patine brun-vert nuancé
 F. Barbedienne fondeur
 Signé sur la terrasse
 H: 41,5 ; L: 42 ; P: 23 cm 3 800 / 4 500 €

880 **Alain RAYA-SORKINE (1936-2022)**
Marine
 Aquarelle sur papier
 Signé en bas à droite
 55 x 45 cm 300 / 400 €

882 **Guido RICHETTI (1875-1958)**
Babouin Hamadryas assis, mains sur les pattes
 Sculpture en bronze à patine brun soutenu
 Fonte posthume anglaise
 Signé sur la terrasse
 H : 31 ; L : 20 ; P : 25 cm
Note : . Notre bronze est une rare fonte anglaise réalisée vers 1980 avant la vente de l'atelier
 5 000 / 7 000 €

884 **Auguste RODIN (1840-1917)**

L'age d'Airain

Épreuve en bronze à patine brun noir. Airaindor fondeur

Signé sur la terrasse

Numéroté 12/25 sur la tranche

H : 64 ; L : 25 ; P : 25 cm

Note : Fonte posthume à partir d'un plâtre de fonderie conforme au plâtre original de Rodin

7 000 / 10 000 €



884



885

885 **Jean ROYER (XX^e siècle)**

Panthere assise

Fusain, sanguine et

aquarelle sur papier

Signé en bas à droite

64 x 53 cm 600 / 800 €



886



887

886 **Jean ROYER (XX^e siècle)**

Lionne sur fond or

Fusain, sanguine et aquarelle sur papier

Signé en bas à droite

47 x 63 cm 600 / 800 €



888

887 **Jean ROYER (XX^e siècle)**

Panthere à l'affût

Fusain, sanguine et aquarelle sur papier

Signé en bas à droite

47 x 68 cm 600 / 800 €

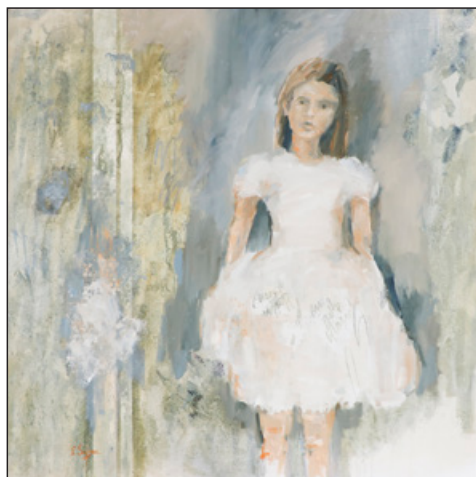
888 **Jean ROYER (XX^e siècle)**

Panthere se retournant sur fond or

Fusain, sanguine et aquarelle sur papier

Signé en bas à droite

50 x 60 cm 600 / 800 €



893



895

893 **Françoise SOIZEAU (née en 1953)**

Mon ange

Huile sur toile

Signé en bas à gauche. Signé et titré au dos
100 x 100 cm 1 500 / 2 000 €

895 **Arturo SOUTO (1902-1964)**

Promenade dans le parc

Aquarelle sur papier

Signé en bas à droite
50 x 65 cm 300 / 400 €

896 **Bernard de SOUZY (né en 1945)**

Mika Hakinen World Champion - 2000

Huile sur toile

Signé en bas à droite

Signé, daté et titré au dos

72 x 120 cm 400 / 500 €



896



897



898

897 **Bernard de SOUZY (né en 1945)**

David Coulthard sur Mac Laren Mercedes - 2000

Huile sur toile

Signé en bas à droite

Signé, daté et titré au dos

68 x 123 cm 400 / 500 €

898 **Bernard de SOUZY (né en 1945)**

Portrait de Fangio au Nürburgring en 1957

Huile sur toile

Signé en bas à droite. Signé et titré au dos

60 x 92 cm 400 / 500 €



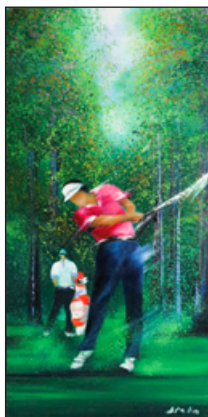
899



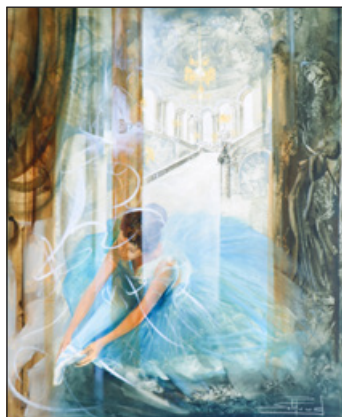
900



901



902



904

899 **Victor SPAHN (né en 1949)**
L'orchestre
 Huile sur toile
 Signé en bas à droite
 81 x 100 cm 1 000 / 1 500 €

900 **Victor SPAHN (né en 1949)**
Abbey Road
 Huile sur toile
 Signé en bas à droite
 81 x 100 cm 1 000 / 1 500 €

901 **Victor SPAHN (né en 1949)**
Régates
 Huile sur toile
 Signé en bas à droite
 80 x 80 cm 900 / 1 200 €

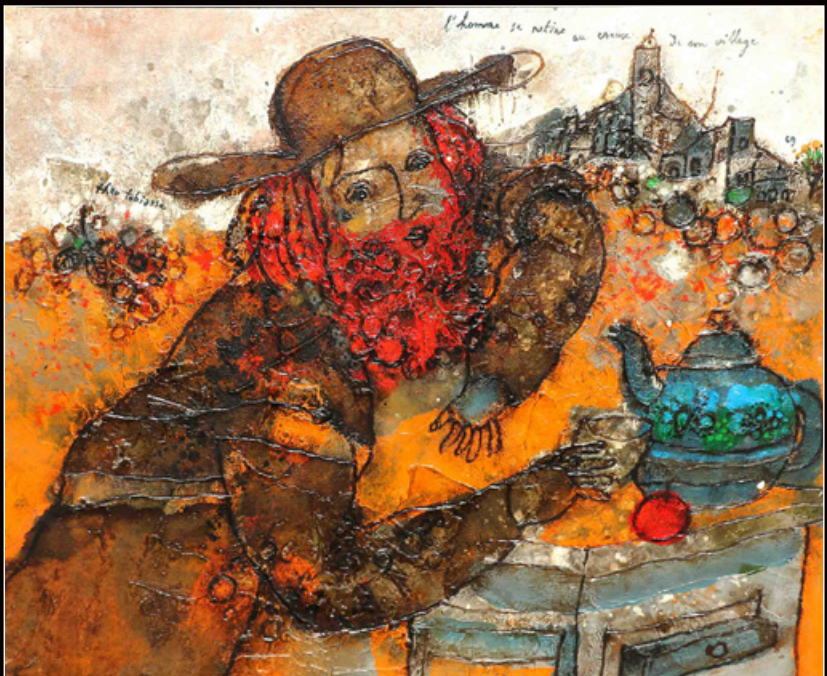
902 **Victor SPAHN (né en 1949)**
Le golfeur
 Huile sur toile
 Signé en bas à droite
 50 x 25 cm 400 / 500 €

**10 encres de Tibay
 dans la vente**



904 **Roger SURAUD (1938-2016)**
La ballerine
 Huile sur toile
 Signé en bas à droite
 73 x 60 cm *Certificat de l'artiste en date
 du 20 décembre 1994* 1 500 / 2 000 €

911 **Laszlo TIBAY (né en 1962)**
En musique
 Encre de Chine et lavis d'encre sur papier
 Signé en haut à droite
 40 x 40 cm 220 / 280 €



913



914



915

913 **Théo TOBIASSE (1927-2012)**

*L'homme se retire au creux
de son village - 1969*

Huile sur toile.

Signé en haut à gauche

Daté et titré en haut à droite

54 x 65 cm

9 000 / 12 000 €

914 **Théo TOBIASSE (1927-2012)**

L'âne qui apporte la lumière - 1971

Huile sur toile

Signé au centre. Daté vers le haut à gauche

Titré en haut à droite

57,5 x 57,5 cm

8 000 / 10 000 €



- 915 **Théo TOBIASSE (1927-2012)**
Gorgone Méduse
 Sculpture en bronze à patine mordorée
 Valsuani fondeur
 Signé devant
 Numéroté 2/8 au dos
 H : 35 ; L : 25 ; P : 12 cm 3 000 / 4 000 €

- 916 **Théo TOBIASSE (1927-2012)**
Le pain des rêves - 1976
 Mine de plomb sur papier
 Signé vers le bas au milieu
 Daté au milieu à droite
 Titré en haut à gauche
 46 x 32 cm 1 200 / 1 500 €

916



- 917 **Louis TOFFOLI (1907-1999)**
Le vannier en bleu - 1984
 Huile sur toile
 Signé en bas à droite. Titré au dos
 73 x 54 cm
Expositions :
 - "Toffoli", Galerie de la Prévôté,
 Aix en Provence, 1979
Bibliographie :
 - "Louis Toffoli, Catalogue
 Raisonné, Tome II" par Jeanine
 Pelissier (reproduit sous le n° 1981
 p. 123) 6 500 / 7 500 €

917



918



919



920



921



922

918 Louis TOFFOLI (1907-1999)

La ville endormie - 1981

Huile sur toile

Signé en bas à droite. Titré au dos

65 x 92 cm

Expositions :

- "Toffoli", Musée des Augustins, Toulouse, 1991

Bibliographie :

- "Louis Toffoli, Catalogue Raisonné, Tome II"

par Jeanine Pelissier (reproduit sous le n°

2677 p. 262) 5 500 / 7 500 €

920 Louis TOFFOLI (1907-1999)

Modèle sur la chaise

Fusain sur papier

Signé en bas à droite

49 x 30 cm

350 / 450 €

921 Louis TOFFOLI (1907-1999)

Les souffleurs de verre

Mine de plomb sur papier calque

Signé en bas à droite

25,5 x 21 cm

200 / 250 €

919 Louis TOFFOLI (1907-1999)

Maternité des Iles

Sculpture en bronze à patine brune et bleue

Fusion fondeur

Signé et numéroté 6/8 sur la terrasse

H: 42; L: 30; P: 26 cm 4 000 / 5 000 €

922 Louis TOFFOLI (1907-1999)

La perdrix

Fusain sur papier

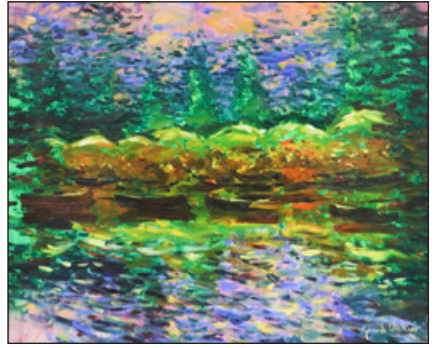
Signé en bas à droite

36,5 x 25,5 cm

200 / 250 €



929



926

- 926 **Gérard VALTIER (né en 1950)**
Reflets matinaux aux parasols jaunes
 Huile sur toile
 Signé en bas à droite
 Signé et titré au dos
 60 x 73 cm 400 / 600 €

- 929 **Claude VENARD (1913-1999)**
Arlequin
 Huile sur toile
 Cachet de l'atelier et titré au dos
 65 x 54 cm 9 000 / 12 000 €



930

- 930 **Claude VENARD (1913-1999)**
La plage en Bretagne
 Huile sur toile
 Signé en bas à droite
 27 x 46 cm 1 800 / 2 500 €

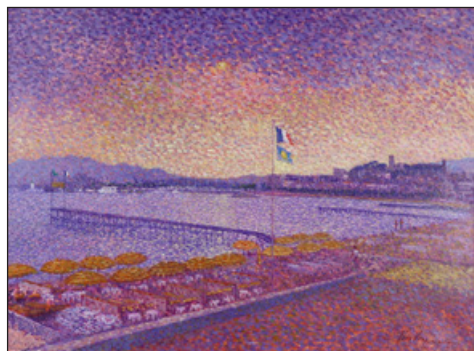


931

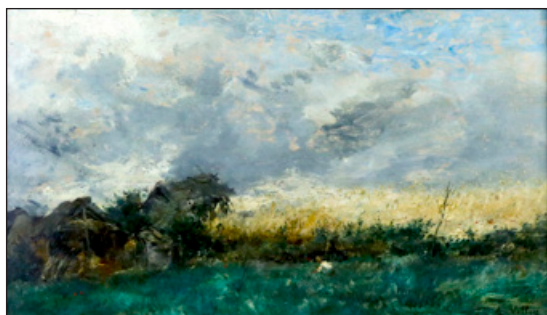
- 931 **Claude VENARD (1913-1999)**
Nature morte à la théière et aux deux fruits
 Gouache et encre de Chine sur papier
 Signé en bas à droite
 23 x 30,5 cm 350 / 450 €



940



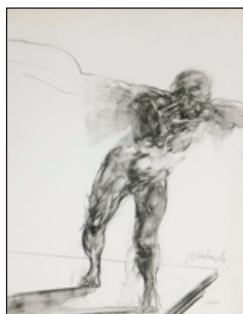
941



942



944



945



947

942 **Antoine VOLLON (1833-1900)**

Paysage

Huile sur panneau

Signé en bas à droite

37 x 65 cm (*dans son cadre d'origine*)

800 / 1 000 €

944 **Albert WEISBERGER (1878-1915)**

Scène de bal

Pastel sur papier

Signé en bas à gauche

48 x 68 cm

500 / 700 €

940 **Jean VOLLET (1935-2015)**

La Croisette et le Neptune (Cannes)

Huile sur toile

Signé en bas à droite. Signé et titré au dos

65 x 92 cm

1 200 / 1 500 €

945 **Claude WEISBUCH (1927-2014)**

Icare

Fusain sur papier

Signé et titré en bas à droite

67 x 51,5 cm

300 / 500 €

941 **Jean VOLLET (né en 1935)**

Soleil sur le Suquet (Cannes)

Huile sur toile

Signé en bas à droite. Signé et titré au dos

54 x 73 cm

300 / 400 €

947 **Franz-Xaver WOLF (1896-1989)**

Bouquet de fleurs

Huile sur toile

Signé en haut à gauche

55,5 x 45 cm (*restauration*) 300 / 400 €

946 **Edvard WESTMAN**
(1865-1917)

Le "Zarevna", yacht du Tsar Alexandre III, accompagné d'un sous-marin de la Marine Impériale en baie de Färsjundet (Suède) - 1894

Huile sur toile

Signé, daté et situé en bas à gauche

Titré en bas à droite

46 x 65,5 cm

9 000 / 11 000 €



946



949 **Léon ZEYTLINE**
(1885-1962)

Vue de Saint Petersbourg, Studio Chapiro, Nevsky Prospect - vers 1910

Huile sur toile

Signé en bas à droite

73 x 100 cm

Bibliographie :

- "Catalogue Raisoné Léon Zeytline" (reproduit sous le n° 440 p. 384-385)

7 500 / 10 000 €

949



950

950 **Léon ZEYTLINE (1885-1962)**

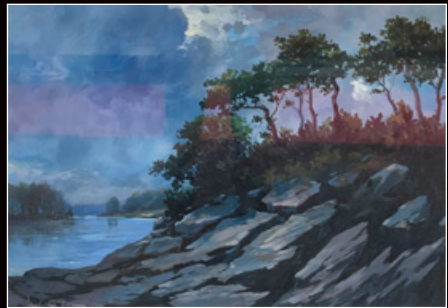
Bord de mer ensoleillé - 1936

Aquarelle sur papier

Signé et daté en bas à gauche

44,5 x 60 cm

900 / 1 100 €



951

951 **Léon ZEYTLINE (1885-1962)**

Vue de Bretagne - 1936

Aquarelle sur papier

Signé et daté en bas à gauche

44,5 x 60 cm

750 / 850 €



955

955 BAYA (1931-1998)

Les trois femmes - 1975

Gouache et encre de Chine sur papier

Signé et daté en bas au milieu

Signé au dos

110 x 163 cm (*déchirures en haut à droite et au milieu à gauche*)

Exposition :

- "60^e anniversaire de l'indépendance",
Consulat d'Algérie à Montpellier,
du 28 juin au 9 juillet 2022 (reproduit
au catalogue) 10 000 / 15 000 €



956

956 BAYA (1931-1998)

*Deux femmes avec oiseaux
devant un village - 1991*

Gouache et encre de Chine sur papier

Signé et daté en bas à gauche

Signé au dos

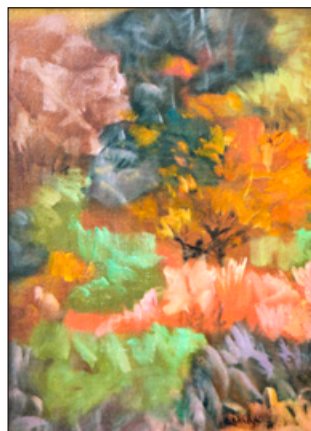
100 x 80 cm

Exposition :

- "60^e anniversaire de l'indépendance",
Consulat d'Algérie à Montpellier,
du 28 juin au 9 juillet 2022 (reproduit
au catalogue) 5 000 / 7 000 €



957



958

957 **Hassan EL GLAOUÏ**
(1924-2018)

La fantasia
Gouache sur papier
Signé en haut à droite
50 x 65 cm



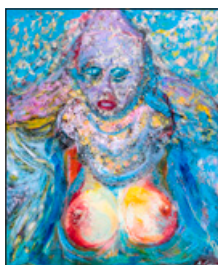
959

959 **Yvonne KLEISS-HERZIG**
(1895-1968)

Marabout de Sidi Yahia
(Rabat, Maroc)
Huile sur toile

Signé en bas à droite. Titré au dos
46 x 55 cm (*très léger accident*)

400 / 600 €



961

960 **Ali LAGROUNI (né en 1956)**

Jeux d'enfants
Huile sur toile

Signé en bas à droite. Signé et titré au dos
46,5 x 61 cm

180 / 250 €

958 **Jean KHALIFEH (1923-1978)**

Composition florale - 1971
Huile sur toile marouflée sur panneau
Signé et daté en bas à droite
50 x 40 cm

500 / 700 €

961 **Ali LAGROUNI (né en 1956)**

Femme en buste - 2001

Huile sur toile
Signé et daté en bas à droite

Signé et titré au dos

55 x 46 cm

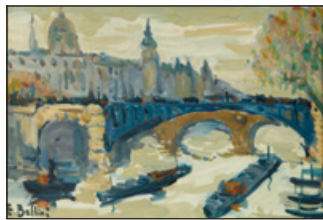
180 / 250 €



963



965



966



964

963 **Pierre AMBROGIANI (1907-1985)**

Le port de Marseille

Huile sur toile

Signé en bas à droite

54 x 65 cm

4 500 / 5 500 €

964 **Pierre AMBROGIANI (1907-1985)**

Les ramasseurs de lavandes à Sault

Technique mixte sur carton maroufflé sur toile

Signé en bas à gauche

41 x 50,5 cm

2 500 / 3 000 €

965 **Emmanuel BELLINI (1904-1989)**

Les gitans

Huile sur toile

Signé en bas à droite. Signé et titré au dos

33 x 41 cm

200 / 300 €

966 **Emmanuel BELLINI (1904-1989)**

Paris, la Seine

Huile sur toile

Signé en bas à gauche. Signé et titré au dos

24 x 35 cm

200 / 250 €

967 **Auguste CHABAUD (1882-1955)**

La route vers la mer

Huile sur toile

Signé en bas à droite

38 x 55 cm

2 500 / 3 000 €



967



970



972



973



975



977

4 tableaux de Garros dans la vente

970 **Antoine FERRARI (1910-1995)**

Le vieux port de Marseille

Huile sur carton maroufflé sur toile

Signé en bas à droite

50 x 65 cm

600 / 800 €

972 **Julien-Gustave GAGLIARDINI (1846-1927)**

Village en bord de mer en Méditerranée

Huile sur toile

Signé en bas à droite

55 x 73 cm (*anciennes restaurations*)

1 800 / 2 500 €

973 **Catherine GARROS (née en 1954)**

La place

Huile sur toile

Signé en bas à droite

92 x 73 cm

800 / 1 000 €

975 **Catherine GARROS (née en 1954)**

Saint Florent

Huile sur toile

Signé en bas à droite. Signé et titré au dos

54 x 65 cm

500 / 700 €



983

977 **Christian JEQUEL (né en 1935)**

Le rempailleur au marché - 2007

Huile sur toile

Signé en bas à droite. Daté et titré au dos

73 x 92 cm

400 / 500 €

983 **Henry MALFROY (1895-1944)**

Animation sur les quais à Toulon

Huile sur toile

Signé en bas à droite

55 x 92 cm

(*restaurations*)

1 800 / 2 500 €



984

989



984 **Jean-Pierre MALTESE (né en 1946)**

Triangle bleu de la mer

Huile sur toile

Signé en bas à gauche. Signé et titré au dos

92 x 73 cm

3 500 / 4 500 €



986



987

986 **Louis NATTERO (1870-1915)**

Bord de mer en Méditerranée

Huile sur toile

Signé en bas à gauche

46 x 65 cm

900 / 1 100 €

987 **Louis NATTERO (1870-1915)**

Le port de La Rochelle

Huile sur panneau

Signé en bas à gauche

23,5 x 43,5 cm

700 / 900 €



988

988 **Alphonse REY (1865-1938)**

La Ponche à Saint Tropez

Triptyque, trois aquarelles
sous un même encadrement

Signé en bas (chaque)

36 x 125 cm

(avec son cadre d'origine) 900 / 1 100 €

989 **Jean SARDI (né en 1947)**

Champs de lavandes à Aurel

Huile sur toile

Signé en bas à droite

Signé et titré au dos

73 x 60 cm

2 000 / 2 500 €



990



991



992



993



994



995

990 **Jean SARDI (né en 1947)**

Marine bleue

Huile sur toile

Signé en bas à gauche. Signé et titré au dos

54 x 65 cm 1 800 / 2 500 €

991 **Jean SARDI (né en 1947)**

Vieille rue

Huile sur toile

Signé en bas à gauche. Signé et titré au dos

54 x 65 cm 800 / 1 000 €

992 **Marie SION (née en 1956)**

Le petit port de pêche

Huile sur toile

Signé en bas à droite. Titré au dos

54 x 73 cm 500 / 700 €

993 **Marie SION (née en 1956)**

Le mas au cyprès - 2017

Huile sur toile

Signé en bas vers la gauche

Signé, daté et titré au dos

46 x 55 cm 450 / 550 €

994 **Marie SION (née en 1956)**

Le chemin

Huile sur toile

Signé en bas à gauche

46 x 55 cm 450 / 550 €

995 **Marie SION (née en 1956)**

Les grands arbres

Huile sur toile

Signé en bas à droite. Titré au dos

46 x 55 cm 450 / 550 €

Nicolas DEBUSSY et Carine AYMARD
Commissaires-Priseurs habilités
20 rue Jean Jaurès (place de la Gare) - 06400 Cannes
TÉL : +33 (0)4 93 38 41 47 - FAX : +33 (0)4 93 39 33 93
www.cannes-encheres.com - Email : info@cannes-encheres.com

- VENTE DU JEUDI 15 DÉCEMBRE 2022
- VENTE DU VENDREDI 16 DÉCEMBRE 2022
- VENTE DU SAMEDI 17 DÉCEMBRE 2022

Le Commissaire-Preneur et les experts se chargent d'exécuter, gratuitement, les ordres d'achat qui leur sont confiés. Je vous prie d'acquiescer, pour mon compte personnel, les numéros ci-dessous désignés, aux prix d'adjudication indiqués :

Nom :

Adresse :

Téléphone 1 : Téléphone 2 : Email :

Banque : N° de compte :

- Je désire prendre les lots qui me seront adjugés
- à l'Étude à Cannes
20 rue Jean Jaurès
 - à nos bureaux à Paris
14 avenue Matignon**
 - Transport route**
 - Emballage et expédition MBE**

Règlement par - Virement bancaire - Carte bancaire à l'étude à Cannes (pas de paiement à distance)
- Chèque bancaire français - Espèces (dans les limites légales)

Acompte ci-joint CHÈQUE ESPÈCES Date : Signature :

PARTIE À REMPLIR PAR VOS SOINS

Lot n°	Désignation	Prix limite d'adjudication en € (Frais et taxes non compris)

EXTRAITS DES CONDITIONS GÉNÉRALES DE VENTE

La vente se fera expressément au comptant. L'adjudicataire devra acquiescer par lot, en sus du montant de l'enchère, les frais et les taxes suivants : 27 % (22,5 % HT + TVA sauf livres 25,59% HT + TVA). Les lots marqués ♦ sont vendus par autorité de justice dont les frais sont de 14,28 % (11,90% hors taxe + TVA). Pour participer aux enchères en live ou déposer un ordre d'achat secret, l'enchérisseur s'engage à payer en sus des montants ci-dessus, les frais y afférent, notamment ceux d'INTERENCHERES LIVE (3 % HT + TVA au jour de la rédaction des présentes, susceptible de modifications ultérieures) ou de DROUOT ONLINE (1,5 % HT + TVA au jour de la rédaction des présentes, susceptible de modifications ultérieures) La TVA sur les frais sera rattachée à l'adjudicataire sur présentation des justifications d'exportation. Aucune réclamation ne sera recevable dès l'adjudication prononcée. Toutes les précisions (dimensions, poids et calibres), concernant les objets ne sont données qu'à titre indicatif. Photographies non contractuelles. Les lots sont vendus dans l'état où ils se trouvent au moment de l'adjudication. Les enchérisseurs ont la possibilité, au cours de l'exposition précédant la vente, de se renseigner sur l'état des lots. L'adjudicataire sera le plus offrant et dernier enchérisseur, et aura pour obligation de remettre ses noms et adresse dès l'adjudication prononcée. La personne portant les enchères est, aux yeux de la loi et de la Société de Vente, le seul et unique adjudicataire. Si celle-ci le fait pour le compte d'un tiers, elle agit sous sa propre responsabilité et restera seul responsable de l'acquiescement du bordereau. Dès l'adjudication prononcée les achats sont sous l'entière responsabilité de l'adjudicataire. Aucun lot ne sera remis aux acquéreurs avant acquiescement de l'intégralité des sommes dues. En cas de paiement par chèque, la délivrance des lots pourra être reportée jusqu'à l'encaissement de celui-ci. Les acquéreurs non résidents en France ne pourront prendre livraison de leurs achats qu'après un règlement par virement ou en espèces.

En cas de contestation au moment des adjudications, c'est à dire s'il est établi que deux ou plusieurs enchérisseurs ont simultanément porté une enchère, le dit objet sera immédiatement remis en adjudication. L'ordre du catalogue sera suivi. Toutefois, la Société de Vente et l'expert se réservent le droit de réunir ou de diviser des lots. Les éventuelles modifications aux conditions de vente ou aux descriptions du catalogue seront annoncées verbalement pendant la vente et notées sur le procès-verbal. Un enchérisseur ne pouvant assister à la vente pourra remplir le formulaire d'ordre d'achat joint au catalogue. Les ordres d'achat sont une facilité pour les clients. La Société de Vente ou les experts ne sont pas responsables pour avoir manqué d'exécuter un ordre par erreur. Pour être sûr que les ordres soient acceptés, veuillez remplir soigneusement l'ordre d'achat joint au catalogue et nous l'adresser au moins 48 heures avant le début de la vente. L'acquéreur sera lui-même chargé de faire assurer ses acquisitions.

Conformément à la loi, il est précisé que toutes les actions en responsabilité civile engagées à l'occasion des prises et des ventes volontaires et judiciaires de meuble aux enchères publiques se prescrivent par cinq ans à compter de l'adjudication ou de la prise. La loi française seule régit les présentes conditions générales d'achat. Toute contestation relative à leur existence, leur validité, leur opposabilité à tout enchérisseur et acquéreur, et à leur exécution sera tranchée par le tribunal compétent du ressort de Cannes (France).

La Société de Vente décline toute responsabilité quant aux dommages que l'objet pourra encourir, et ceci dès l'adjudication prononcée.

* Les lots marqués d'un astérisque peuvent être vendus à titre exceptionnel et conformément aux articles L321-5 et L321-32 du code de commerce par des salariés, dirigeants ou associés de l'étude ainsi que par l'expert de la vente.

Cannes Enchères est abonné au service TEMIS permettant la consultation et l'alimentation du fichier des restrictions d'accès aux ventes aux enchères. ("Fichier TEMIS").

** Toutes formalités et transports demeurent à la charge exclusive de l'acquéreur et sous sa responsabilité.

CONDITIONS COMPLÈTES SUR NOTRE SITE WEB