

ART MODERNE & CONTEMPORAIN

Jeudi 23 février
Vendredi 24 février
Samedi 25 février

2023

CANNES
1964
ENCHERES



Vendredi 24 février
à partir de 14h

Vente aux enchères publiques

HÔTEL DES VENTES
20 RUE JEAN JAURÈS (PLACE DE LA GARE) - 06400 CANNES

Tél. : 04 93 38 41 47
info@cannes-encheres.com
www.cannes-encheres.com

Expositions publiques

Mardi 21 et Mercredi 22 février de 10h à 12h et de 14h30 à 18h

Expert : Marc BRIAT - 22, rue de Miromesnil - 75008 Paris - Tél. : 06 20 61 75 97



*NOS VENTES NE SONT PAS RÉFÉRENCÉES SUR ARTPRICE :
AUCUNE FICHE, PHOTO, NI RÉSULTAT AVANT OU APRES VENTE*

651

Catalogue complet (tous les lots reproduits) sur : www.interencheres.com - www.drouotonline.com - www.auction.fr

 ENCHÉRISSEZ EN **LIVE** SUR
INTERENCHERES
WWW.INTERENCHERES.COM/06006

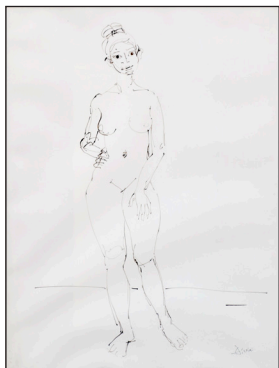
DROUOT.com
 Live

AUCTION FR
VENTES AUX ENCHÈRES D'OBJETS D'ART

ART MODERNE & CONTEMPORAIN

Nicolas DEBUSSY et Carine AYMARD
Commissaires-Priseurs habilités

LIVRES - ESTAMPES
TABLEAUX & SCULPTURES



520



521



522



523



528

520 **Paul AIZPURI (1919-2016)**

Nu debout

Encre de Chine sur papier

Signé en bas à droite

76 x 56 cm

Note : *Au dos, un nu allongé* 500 / 700 €

521 **Jean-Pierre ALAUX (1925-2020)**

Le trou noir

Huile sur toile

Signé en bas vers le milieu

Signé et titré au dos

35 x 27 cm

250 / 350 €

522 **Yvette ALDE (1911-1967)**

Anémones à la coupe d'argent - 1962

Huile sur toile

Signé et daté en bas à droite

Signé, daté et titré au dos

33 x 41 cm

200 / 250 €

523 **Alexander ALTMANN (1878-1932)**

Le quartier de Vaugirard à Paris

- vers 1908/1912v

Huile sur toile

Signé en bas à droite

46 x 55 cm (rentoilé)

Certificat de Monsieur Jean-Sébastien Eloy-

Altmann en date du 1^{er} avril 2014

2 500 / 3 500 €

528 528 **Pierre BACH (1906-1971)**

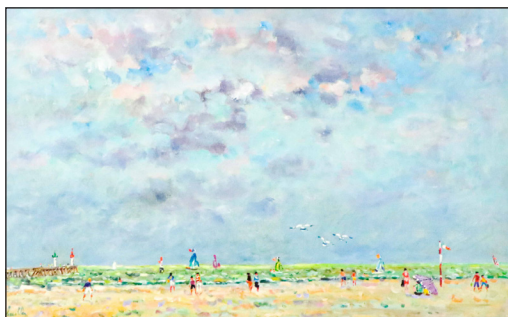
Asco (Corse)

Huile sur toile

Signé en bas à droite. Signé et situé au dos

38 x 46 cm

1 200 / 1 500 €



529

3 tableaux de Baechler dans la vente

529 **Christian BAECHLER (né en 1947)**

Le rayon vert

Huile sur toile

Signé en bas à gauche. Signé et titré au dos

38 x 61 cm 500 / 700 €

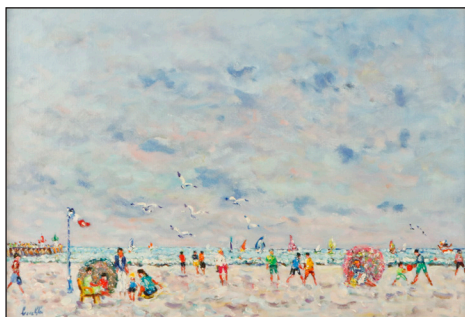
530 **Christian BAECHLER (né en 1947)**

Animation sur la plage

Huile sur toile

Signé en bas à gauche. Signé et titré au dos

38 x 55 cm 500 / 700 €



530



534

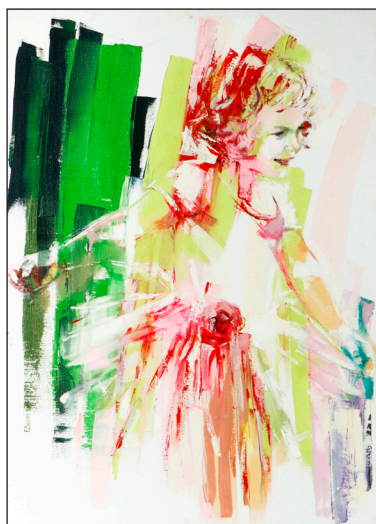
4 dessins de Bauquier dans la vente

534 **Georges BAUQUIER (1910-1997)**

Le panier à salade - 1954

Encre de Chine sur papier

48 x 58 cm 300 / 400 €



537

537 **Elisabeth BESNIER (née en 1970)**

Fleur au jardin

Huile sur toile

Signé en bas à gauche. Signé et titré au dos

100 x 73 cm 1 500 / 2 000 €

538



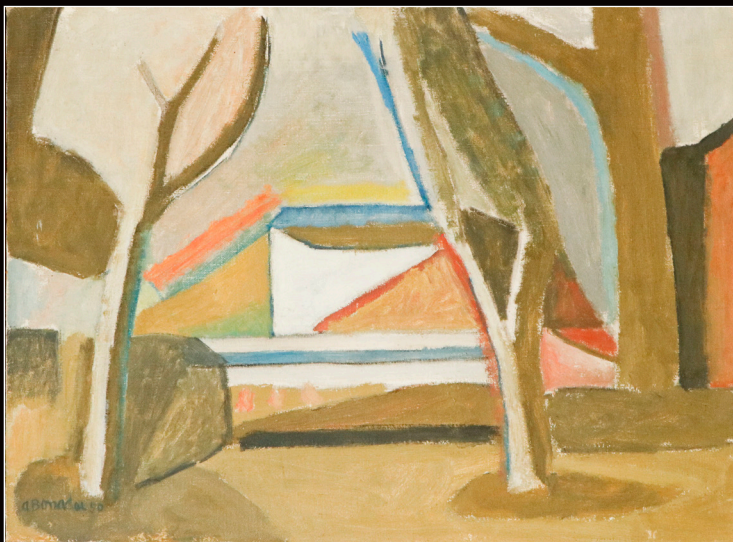
538 **Elisabeth BESNIER (née en 1970)**

Joie de vivre

Huile sur toile

Signé en haut à droite. Signé et titré au dos

100 x 100 cm 1 500 / 2 000 €



539 **Aldo BONA DEI (1906-1974)**

539

Paysage aux arbres - 1950

Huile sur toile

Signé et daté en bas à gauche. Daté, cachet et étiquette d'exposition au dos
54 x 73 cm

*Provenance : Acheté directement à l'artiste par le père
de son actuel propriétaire*

4 000 / 5 000 €



540 **Aldo BONA DEI (1906-1974)**

540

Paysage avec ferme au premier plan - 1956

Huile sur toile

Signé et daté en bas à droite
54 x 73 cm

*Provenance : Acheté directement à l'artiste par le père
de son actuel propriétaire*

4 000 / 5 000 €



544 **André BRASILIER (né en 1929)**

Galoppatoio (Rome) - vers 1957

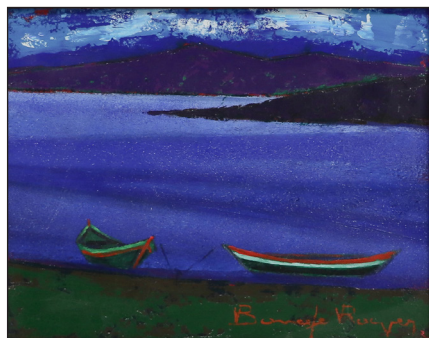
Huile sur toile

Signé en bas à droite et au dos

73 x 54 cm

Monsieur Alexis Brasilier nous a confirmé l'authenticité de cette œuvre

17 000 / 22 000 €



541 **Roger BONAFE (né en 1932)** 541

L'étang et les collines mauves

Huile sur toile

Signé en bas à droite

Cachet de la signature et titré au dos

27 x 35 cm

700 / 900 €



543 **André BOURRIE (1936-2017)** 543

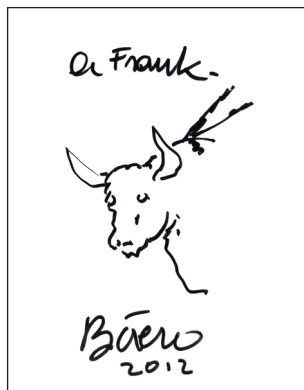
Le port de Peniscola

Huile sur toile

Signé en bas vers la gauche. Titré au dos

90 x 116 cm

1 800 / 2 500 €



542 **Fernando BOTERO (né en 1932)** 550

Taureau et banderilles - 2012

Encre (feutre) sur papier

Signé et daté en bas dédicacé en haut

28 x 22 cm

Provenance : Offert par l'artiste à son actuel propriétaire, photographe, qui était venu le photographier dans son atelier à Monaco

1 000 / 1 200 €

548 **John BRUCE (né en 1967)**

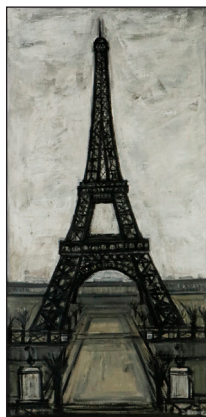
Paris, Notre Dame

Huile sur toile

Signé en bas à droite. Signé et titré au dos

130 x 97 cm

700 / 1 000 €



542

548



549 **John BRUCE (né en 1967)** 549

New York - vers 2010

Huile sur toile

Signé en bas à droite

Signé et titré au dos

73 x 100 cm 500 / 700 €

550 **John BRUCE (né en 1967)**

Paris, la tour Eiffel

Huile sur toile

Signé en bas à droite

Signé et titré au dos

100 x 50 cm 400 / 500 €





553

553 **Bernard BUFFET (1928-1999)**

La Fresnaye, Saint Cast (Bretagne) - 1965

Huile sur toile

Signé et daté en haut à droite

Cachet de la Galerie Maurice Garnier et situé au dos

81 x 130 cm

Certificat de la Galerie Maurice Garnier en date du 30 avril 2014

80 000 / 100 000 €



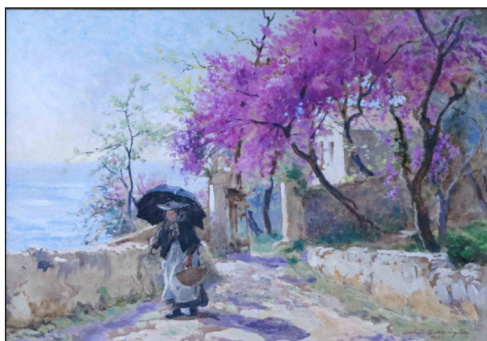
551



552



558



554

551 **Alfred BRUNEL DE NEUVILLE (1852-1941)**

Nature morte aux groseilles et aux pêches

Huile sur toile

Signé en bas à droite

38 x 46 cm

350 / 450 €

552 **Alfred BRUNEL DE NEUVILLE (1852-1941)**

Nature morte aux huîtres et au bouquet

Huile sur toile

Signé en bas à droite

38 x 46 cm (*accidents*)

350 / 450 €

554 **Arthur-Alfred BURRINGTON (1856-1924)**

La promenade sur le chemin - 1921

Aquarelle sur papier

Signé et daté en bas à droite

27 x 37 cm

400 / 500 €

558 **Jules CAVAILLES (1901-1977)**

Fenêtre ouverte sur la Méditerranée

Huile sur toile

Signé et daté en bas à droite

73 x 60 cm

4 500 / 5 500 €



561



559



560

559 Roland CHANCO (1914-2017)

Les choristes - 2006

Huile sur toile

Signé en haut à gauche. Signé, daté et titré au dos
100 x 81 cm

Bibliographie : Catalogue Raisonné

Tome IV n° 653 1 500 / 2 000 €

560 Roland CHANCO (1914-2017)

A table - 2014

Huile sur toile

Signé en haut à gauche. Signé, daté et titré au dos
100 x 81 cm

Bibliographie : Catalogue Raisonné

Tome V n° 400 1 500 / 2 000 €



562

561 Marc CHAPAUD (né en 1941)

Glycines à Venise

Huile sur toile

Signé en bas à droite. Signé et titré au dos
54 x 65 cm 300 / 400 €

562 Jacques CHAPIRO (1887-1972)

La ferme - 1936

Huile sur toile

Signé en bas à gauche. Signé et daté au dos
50 x 65 cm 1 500 / 2 000 €



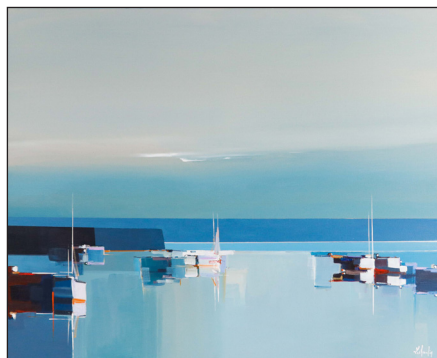
563

563 Louis CHARLOT (1878-1951)

Paysage de neige

Huile sur panneau

Signé en bas à gauche
46 x 55 cm 400 / 500 €



566



565

565 **Jean-Claude CHAURAY (1934-1996)**

Pommles et poires

Huile sur toile

Signé en haut à gauche

Signé et titré au dos

22 x 27 cm

300 / 400 €



567

566 **Lionel CHEVALIER (né en 1970)**

Stoan

Huile sur toile

Signé en bas à droite

Signé et titré au dos

65 x 81 cm

900 / 1 100 €



568

567 **Lionel CHEVALIER (né en 1970)**

Red

Huile sur toile

Signé en bas à gauche

Signé et titré au dos

65 x 81 cm

900 / 1 100 €



569

568 **Lionel CHEVALIER (né en 1970)**

Luana

Huile sur toile

Signé en bas à droite

Signé et titré au dos

65 x 81 cm

900 / 1 100 €

569 **Lionel CHEVALIER (né en 1970)**

Série ligne

Huile sur toile

Signé en bas à gauche

Signé et titré au dos

60 x 73 cm

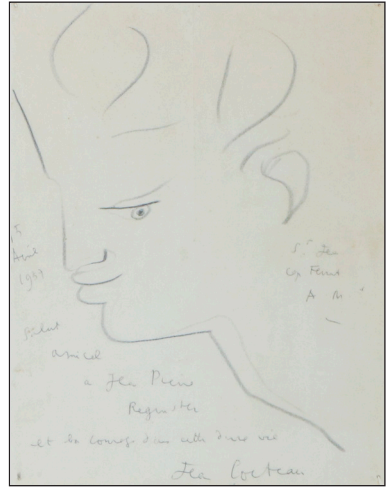
Revendu sur folle enchère de la Société Z.

à Rochefort en Suisse

800 / 1 000 €



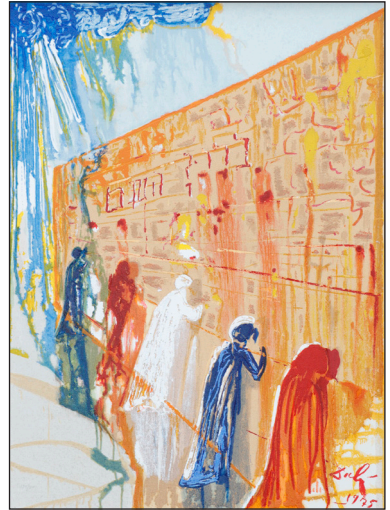
570



571



572



574

- 570 **Antoine CHINTREUIL (1814-1873)**
La promenade à la campagne
 Huile sur toile
 Signé en bas à droite
 31,5 x 54,5 cm 1 000 / 1 500 €

- 571 **Jean COCTEAU (1889-1963)**
Profil - 1957
 Mine de plomb sur papier
 Signé, daté et dédié
 26 x 20,5 cm
*Provenance : Offert par l'artiste à Monsieur
 Jean-Pierre Reginster, grand-père de son
 actuel propriétaire* 1 000 / 1 500 €

- 572 **Lucien COUTAUD (1904-1977)**
Guerre et Paix
 Gouache sur carton
 Signé et daté en bas à gauche
 Signé en bas à droite
 34 x 63 cm 450 / 550 €

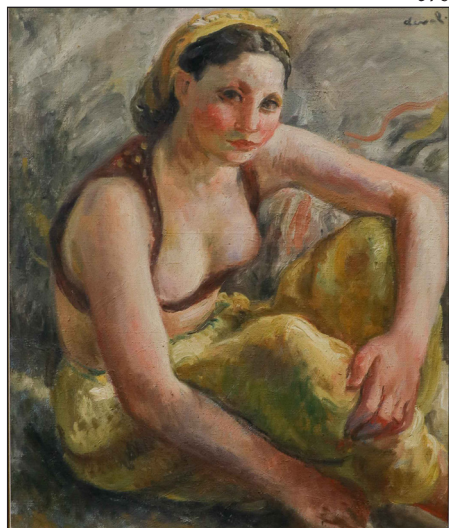
- 574 **Salvador DALÍ (1904-1989)**
Le mur des lamentations - 1975
 Terragravure en couleur sur toile
 Cachet de la signature et daté
 (dans la planche) en bas à droite
 Numéroté 179/300 en bas à gauche
 82 x 61 cm
*Certificat de Robert Descharnes en date du
 26 octobre 2002*
*Note : Terragravure, technique mixte sur
 toile comprenant de la peinture à l'huile, de
 l'encre et du sable de Jérusalem*
 1 000 / 1 200 €



575



576



579



578

575 Michel DE ALVIS (né en 1933)

Voyage en ballon - 1970

Huile sur toile

Signé en bas au milieu. Daté et titré au dos
65 x 46 cm 450 / 550 €

576 Michel DE ALVIS (né en 1933)

Le violon sur les toits - 1998

Huile sur toile

Signé en bas vers la droite. Daté et titré au dos
33 x 41 cm 300 / 400 €

578 Edgar DEGAS (1834-1917)

La femme assise

Epreuve en bronze à patine brune
C. Valsuani fondeur (fonte posthume)

Signé et numéroté N/T au dos

H : 33 ; L 24 ; P : 35 cm

Note : Fonte effectuée sous le contrôle de la famille de l'artiste. Cette édition comprend un tirage marqué de la lettre A à T et un tirage numéroté en chiffres romains de I/IX à IX/IX
5 000 / 7 000 €

579 Pierre DEVAL (1897-1993)

Jeune fille au turban jaune

Huile sur toile

Signé en haut à droite
65 x 54 cm 1 200 / 1 500 €



580



581



582



585

580 **Robert DELVAL (né en 1934)**
Le Guilvinec - 2012
 Huile sur toile
 Signé et daté en bas à droite
 Signé, daté et titré au dos
 60 x 73 cm 1 100 / 1 300 €

581 **Robert DELVAL (né en 1934)**
Rue animée à Montmartre - 2007
 Huile sur carton maroufflé sur toile
 Signé et daté en bas à droite
 Situé en bas à gauche
 38 x 46 cm 600 / 800 €

582 **Robert DELVAL (né en 1934)**
La rivière - 2011
 Huile sur carton maroufflé sur toile
 Signé et daté en bas à droite
 38 x 46 cm 500 / 700 €

585 **Emiliano DICAVALCANTI (1897-1976)**
La lagune près de Bahia (Brésil)
 Aquarelle sur papier
 Cachet de l'atelier en bas à gauche
 25,5 x 37 cm 1 300 / 1 500 €



586

586 **Ramon DILLEY (né en 1932)**
Cabourg Plage - 1974
 Huile sur isorel
 Signé et daté en haut à droite
 Signé et titré au dos
 54 x 73 cm 700 / 900 €



587

587 **Albert DRACHKOVITCH-THOMAS (né en 1928)**

Poudreuse

Huile sur isorel

Signé en bas à gauche. Titré au dos

38 x 46 cm

500 / 700 €



588

588 **Albert DRACHKOVITCH-THOMAS (né en 1928)**

L'île aux roseaux

Huile sur isorel

Signé en bas à gauche. Titré au dos

27 x 35 cm

400 / 600 €



589

589 **Albert DRACHKOVITCH-THOMAS (né en 1928)**

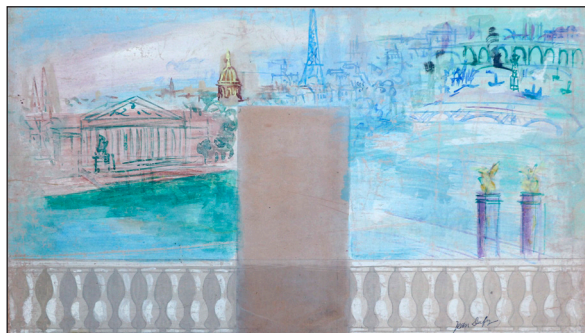
Nature morte au citron

Huile sur isorel

Signé en bas au milieu. Titré au dos

27,5 x 37,5 cm

200 / 300 €



592

591 **Jean DUFY (1888-1964)**

Les roses

Aquarelle gouachée sur papier

Cachet de la signature en bas à droite

60 x 54 cm

Certificat de Jacques Bailly en date du 23 juin 2016

Cette œuvre sera reproduite au Catalogue Raisonné

en préparation

2 000 / 2 500 €

592 **Jean DUFY (1888-1964)**

Vue de Paris

Aquarelle gouachée sur papier

Cachet de la signature en bas à droite

42 x 72 cm

Certificat de Jacques Bailly en date du 23 juin 2016

Cette œuvre sera reproduite au Catalogue Raisonné

en préparation

2 500 / 3 000 €



591

Cette œuvre est caractéristique des années 1940, pendant lesquelles Raoul Dufy se réfugie dans le Sud de la France. Les fenêtres de son ateliers donnaient sur cette place, l'une des plus animées de Perpignan, d'où il pouvait voir les fêtes et l'animation de la ville. Ces années à Perpignan ont été riches en amitiés et fructueuses en travail. Il représente des paysages méridionaux reconnaissables comme ici par une végétation luxuriante de mimosas et de palmiers.



590

590 Raoul DUFY (1877-1953)

La place Arago à Perpignan - 1947

Aquarelle sur papier

Signé en bas à droite

48,5 x 65 cm

Certificat de Fanny Guillon-Lafaille en date du 19 mars 2008

Provenance :

- *Vente Christie's Londres du 5 février 2008 (n° 533 du catalogue)*

- *Galerie Hurtebize, Cannes*

- *Succession B. à Mandelieu*

Bibliographie :

- *"Catalogue Raisonné des aquarelles, gouaches et pastels de Raoul Dufy.*

Volume I° par Fanny Guillon-Lafaille (reproduit sous le n° 444 p. 161)

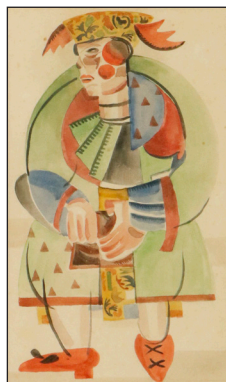
15 000 / 20 000 €



593



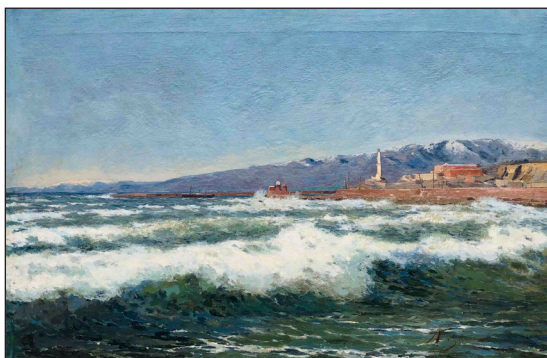
594



600



601



602

6 tableaux de Dureuil dans la vente

593 Pascal DUGOURD (né en 1958)

L'élégante

Huile sur toile

Signé en bas à gauche

73 x 92 cm

250 / 350 €

594 Michel DUREUIL (1929-2011)

Le café du port à Antibes

Huile sur toile

Signé en bas à droite

Titre au dos

73 x 60 cm

Provenance : Succession Etienne Sassi

300 / 400 €

600 Ecole russe (XX^e siècle)

Personnage constructiviste

Aquarelle sur papier

Signé en bas à droite

32,5 x 19,5 cm

Note : Probablement un projet de costume

pour un ballet

300 / 400 €

601 Delphin ENJOLRAS (1857-1945)

La lecture

Pastel sur papier

Signé en bas à gauche

75 x 55 cm

4 000 / 5 000 €

602 Andrea FIGARI (1858-1945)

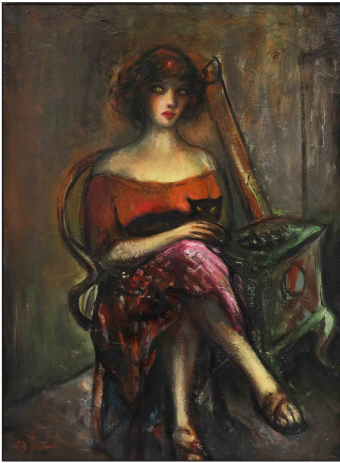
Vue de Gênes depuis l'embouchure

Huile sur toile

Signé en bas à droite

65 x 99 cm

1 800 / 2 200 €



604 **Achille FUNI (1890-1972)**
Femme assise près du poêle - 1959
 Huile sur toile
 Signé et daté en bas à gauche
 73 x 54 cm 1 000 / 1 200 €



608 **Claude GAVEAU (1940-2021)**
Fruits épars
 Huile sur toile
 Signé en haut à droite. Signé et titré au dos
 81 x 100 cm 1 500 / 2 000 €

617 **Lucien GENIN (1894-1953)**
Le moulin de la Galette
 Gouache sur papier
 Signé en bas à droite
 24,5 x 20 cm

300 / 400 €

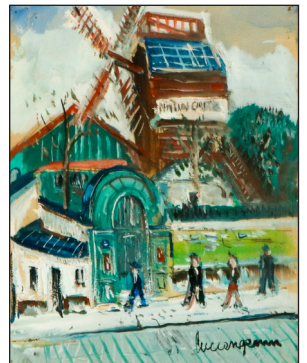


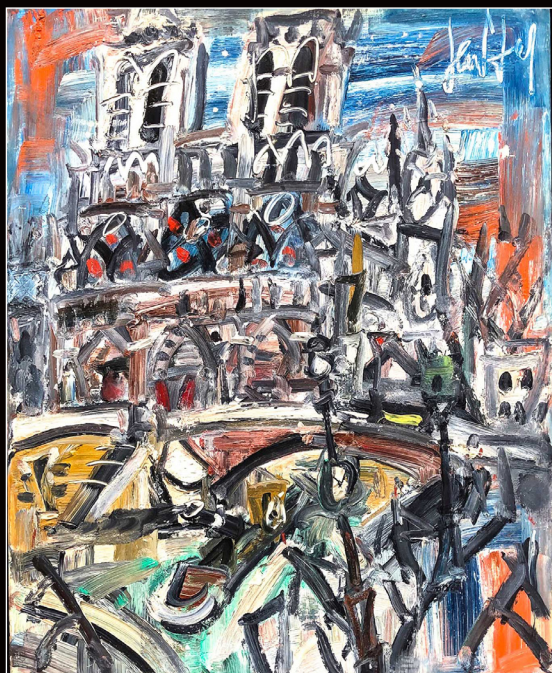
605 **Jean FUSARO (né en 1925)**
Venise
 Gouache sur carton
 Signé en bas à droite
 17 x 28 cm 600 / 800 €



616 **Lucien GENIN (1894-1953)**
La Seine à Paris
 Huile sur toile
 Signé en bas à droite
 46 x 55 cm 2 000 / 2 500 €

617





611

Le Comité Gen Paul nous a confirmé l'authenticité de ces œuvres et pourra établir des certificats à la charge des acquéreurs



613



614

610 GEN PAUL (1895-1975)

Saint Jean de Luz - 1952

Huile sur toile

Signé en bas à gauche. Signé et titré au dos

65 x 81 cm

8 000 / 10 000 €

611 GEN PAUL (1895-1975)

Animation devant Notre Dame - 1957

Huile sur toile

Signé en haut à droite

93 x 73 cm (*légère restauration*)

8 000 / 10 000 €

612 GEN PAUL (1895-1975)

Le quatuor - vers 1960/1961

Huile sur toile

Signé en bas à droite

73 x 92 cm

8 000 / 10 000 €

613 GEN PAUL (1895-1975)

Paris, Montmartre et le Sacré Cœur - vers 1922/1924

Gouache et aquarelle sur papier

Signé en bas à droite

27,5 x 20,5 cm

2 000 / 2 500 €



615



610



612

614 GEN PAUL (1895-1975)

Duo de musiciens

Pastel gras sur papier

Signé en bas à gauche

54 x 41 cm

1 800 / 2 200 €

615 GEN PAUL (1895-1975)

Le jour des rois - 1956

Pastel sur papier

Signé en bas à droite

33 x 24 cm

Provenance : Vente Cannes Enchères du

17 décembre 2002

200 / 300 €



618 **Stéphane GISCLARD (né en 1966)**

La grande Dame

Huile sur toile

Signé en bas à gauche. Signé et titré au dos
92 x 73 cm

Bibliographie :

- "S. Gisclard" par Véronique Hanoh,
Vence, 2022 (reproduit en pleine page p. 93)

4 000 / 5 000 €

618



619 **Stéphane GISCLARD (né en 1966)**

Divine idylle

Huile sur toile

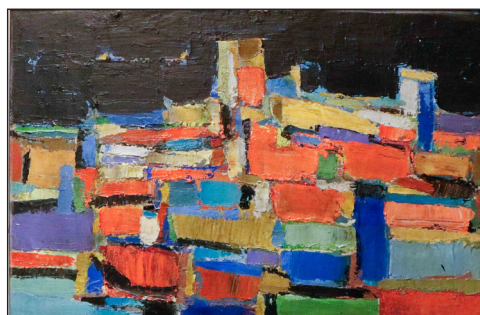
Signé en bas à droite. Signé et titré au dos
92 x 73 cm

Bibliographie :

- "S. Gisclard" par Véronique Hanoh,
Vence, 2022 (reproduit en pleine page p. 143)

3 500 / 4 500 €

619



624 **GREGORIEZ (XX^e siècle)**

Le port de Cannes

Huile sur toile

Signé en bas à gauche
Signé et titré au dos
54 x 81 cm

300 / 400 €

624



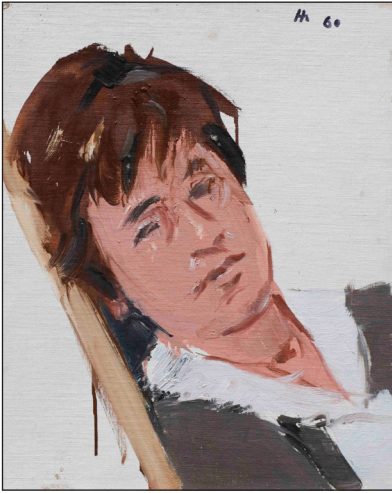
625 **Albert-Paul GUILLAUME (1873-1942)**

Jeune femme imprudente

Huile sur panneau

Signé en bas à droite
53,5 x 65 cm

3 500 / 4 500 €



627



629

- 627 **Jean HELION (1904-1987)**
Jacqueline - 1960
Huile sur carton toilé
Monogrammé et daté en haut à droite
Signé, daté et titré au dos
41 x 33 cm 2 000 / 2 500 €

- 629 **Camille HILAIRE (1916-2004)**
Nu à la fenêtre
Aquarelle sur papier
Signé en bas à gauche
40 x 30 cm
*Provenance : Acquis auprès de la Galerie
de la Chèvre d'or à Saint Paul de Vence en
1990* 300 / 500 €



631

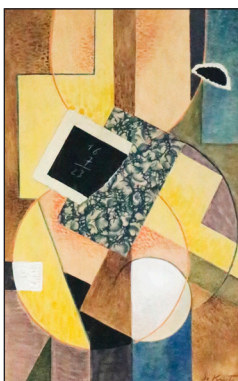


630

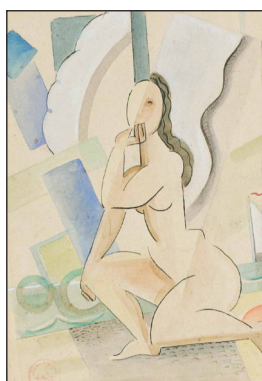
- 630 **Hans HILSOE (1871-1942)**
L'Île de Knabstrub au Dannemark - vers 1897
Huile sur toile
Signé en bas à droite
Titré au dos
53 x 70 cm 350 / 450 €
- 631 **Bela KADAR (1877-1956)**
Le cheval
Gouache sur papier
Signé en bas à droite
28 x 44 cm
*Monsieur von Bartha a confirmé
l'authenticité de cette œuvre* 2 800 / 3 500 €



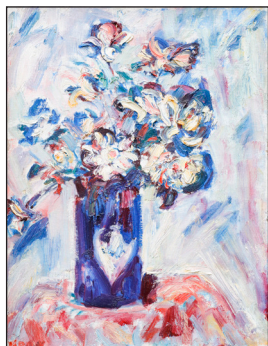
632



633



634



635



640



643

2 tableaux de Kron
et 10 de Larthe dans la vente

632 **Bela de KRISTO (1920-2006)**

Nature morte

Huile sur isorel

Signé en haut à gauche

50 x 60 cm (*léger accroc en bas à gauche*)

*Provenance : Vente Cannes Enchères
du 7 mars 2004 (n° 417 du catalogue)*

1 000 / 1 500 €

633 **Bela de KRISTO (1920-2006)**

Composition

Aquarelle et collage sur papier

Signé en bas à droite

36 x 23 cm

*Provenance : Vente Cannes Enchères
du 7 mars 2004 (n° 416 du catalogue)*

250 / 350 €

634 **Bela de KRISTO (1920-2006)**

Baigneuse sur la plage

Aquarelle sur papier

Cachet de la signature en bas à gauche

23,5 x 17 cm

250 / 350 €

635 **Paul KRON (1869-1936)**

Bouquet de fleurs

Huile sur toile

Signé en bas à gauche

61 x 46 cm

400 / 500 €

640 **Paul LARTHE (1909-1988)**

Michèle Morgan au bouquet

Huile sur panneau

Signé en bas à droite

73 x 73 cm

200 / 300 €

643 **Paul LARTHE (1909-1988)**

Femme aux oiseaux

Gouache et aquarelle sur papier

Signé en bas à gauche

48 x 63 cm

100 / 150 €

Artiste autodidacte, Henri Laurens est considéré comme l'une des personnalités majeures du renouvellement de la sculpture au début du XX^e siècle. Les arts premiers et une nouvelle lecture de la sculpture médiévale et antique participèrent à l'avènement du cubisme, prôné par Pablo Picasso, Juan Gris ou encore Henri Matisse. À partir des années 1920, Laurens se consacre presque exclusivement à la figure féminine nue, essence même de la beauté universelle. Œuvres toujours empruntes de monumentalité, ses femmes couchées aux formes généreuses possèdent des contours forts avec une profonde géométrisation aux lignes droites et anguleuses. Notre épreuve, fondue par Alexis Rudier possède une très belle empreinte. Elle est caractéristique de la qualité des œuvres réalisées par ce fondeur d'exception, qui collabora avec Rodin. La subtile patine brune richement nuancée souligne parfaitement la composition du sujet. Elle a appartenu à la collection de Suzanne Ramié, céramiste reconnue installée à Vallauris au milieu du XX^e siècle. Elle initia Picasso à cet art et côtoya ainsi le cercle des artistes cubistes au cours des années 1940.



651

651 Henri LAURENS (1885-1954)

Femme couchée à la draperie - vers 1925/1930

Epreuve ancienne en bronze à patine brune richement soutenue

Alexis Rudier fondeur

Monogrammé sur la tranche de la terrasse

H : 13,4 . L : 34,1 ; P : 8,1 cm

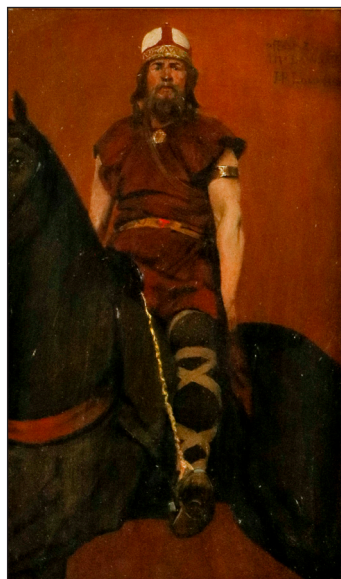
Provenance :

- Collection Georges et Suzanne Ramié

- Resté dans leur descendance

120 000 / 150 000 €

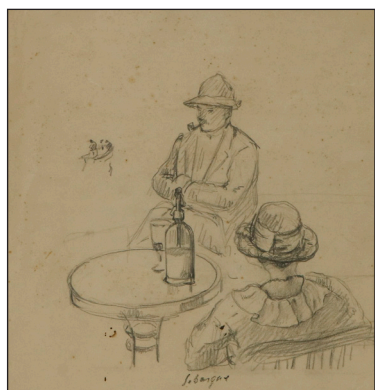




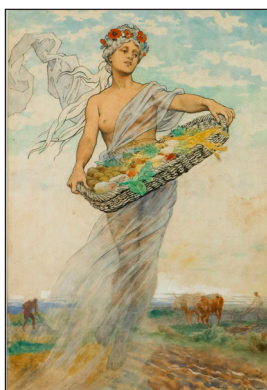
652 **Jean-Paul LAURENS (1838-1921)**
Guerrier mérovingien à cheval
 Huile sur toile
 Signé et dédié en haut à droite
 45,5 x 27,5 cm
 1 000 / 1 500 €



653 **Gérard LENALBAUT (1946-2019)**
Les perroquets rouges
 Huile sur toile
 Signé en bas à droite. Signé et titré au dos
 92 x 73 cm
 1 200 / 1 800 €



654 **Henri LEBASQUE (1865-1937)**
Couple à la terrasse sur le port - 1918
 Mine de plomb sur papier
 Signé en bas au milieu
 31 x 29 cm (*légères piqûres*)
 1 000 / 1 200 €



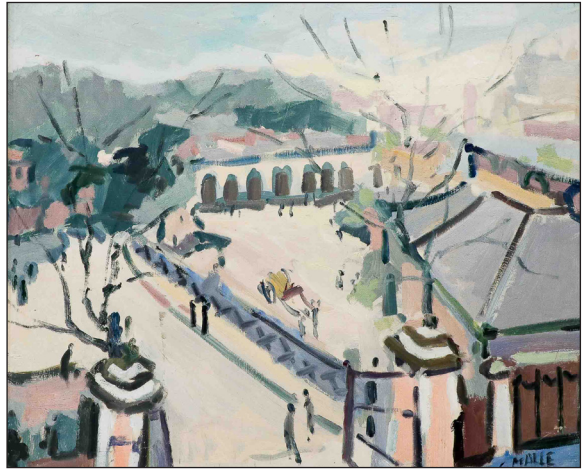
655 **Maurice LELOIR (1853-1940)**
Allégorie de l'agriculture
 Aquarelle sur papier
 Signé en bas à droite
 50,5 x 35,5 cm
 200 / 300 €



656 **Louis-Auguste-Edmond LEVEQUE (1814-1874)**
Maquette de pendule aux amours
 Terre cuite
 Signé sur le côté
 H : 36,5 ; L : 38,5 ; P : 21 (*accidents et manques, vitre du fond fêlée*)
Note : Complet avec mouvement, cadran et clé
 300 / 400 €



657



662



660



661

657 Bernard LORJOU (1908-1986)

Nature morte à l'ananas

Huile sur toile

Signé en bas à droite

65 x 46 cm 4 500 / 5 500 €

660 Dora MAAR (1907-1997)

La rose

Aquarelle sur papier

Monogrammé et cachet de la vente

Dora Maar en bas à droite

32 x 23 cm

Provenance : Vente Succession Dora Maar, Piasa, Paris, 1998 500 / 700 €

661 Charles MALLE (né en 1935)

Bord de Seine, l'embarcadere

Huile sur toile

Signé en bas à gauche. Titré au dos

73 x 100 cm 4 000 / 5 000 €

662 Charles MALLE (né en 1935)

La cour

Huile sur panneau

Signé en bas à droite

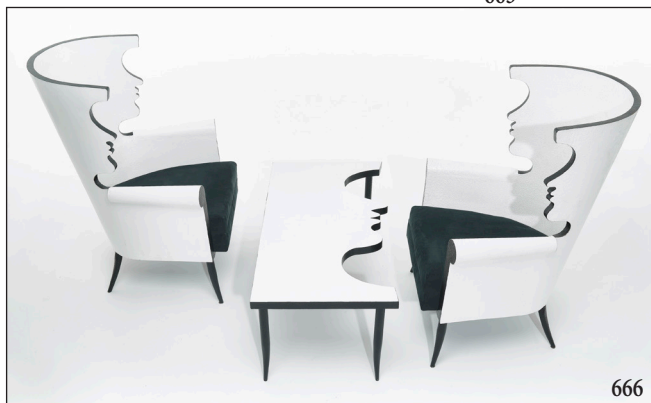
54 x 65 cm 1 500 / 2 000 €



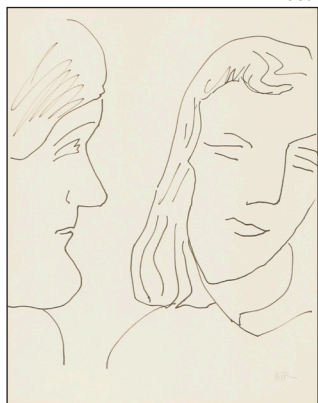
663



664



666



665

- 663 **Michel Maly (1936-2018)**
La jetée à Courseulles sur Mer
 Huile sur toile
 Signé en bas à droite. Titré au dos
 33 x 46 cm 800 / 1 000 €

- 664 **Michel Maly (1936-2018)**
La plage de Blankenberge
 Huile sur toile
 Signé en bas à droite. Titré au dos
 24 x 35 cm 400 / 500 €



667

- 666 **Jean Marais (1913-1998)**
Hommage à Cocteau - 1972
 Paire de fauteuils et table basse
 Métal martelé et laqué
 Poltrona éditeur
 H : 117 ; L : 80 ; P : 75 cm
 (fauteuils) (*très légers accidents*)
 H : 47 ; L : 120 ; P : 60 cm
 (table)
Revenu sur folle enchère de la Société Z. à Rochefort en Suisse
 7 000 / 10 000 €

- 665 **MANRAY (1890-1976)**
Conversation
 Feutre sur papier
 Monogrammé en bas à droite
 33,5 x 26,5 cm
Exposition :
 - "Man Ray", Mulier Mulier Gallery à
 Knokke Heist (Belgique), du 30 mars au 15
 mai 1996 (reproduit au catalogue)
 1 200 / 1 500 €

- 667 **Jean Marais (1913-1998)**
Composition
 Huile sur toile
 Signé en bas à droite
 41 x 27 cm
Certificat de l'artiste et courrier de l'artiste
indiquant qu'il a réalisé ce tableau pour le
"Secours Populaire"
Revenu sur folle enchère de la Société Z.
à Rochefort en Suisse
 500 / 700 €



669 **André MARCHAND (1907-1997)**

Femme dans l'olivier, Provence

Huile sur toile

Signé en bas à droite. Signé et titré au dos

81 x 100 cm

669

8 000 / 10 000 €



671

671 **Pierre MATHEVON (né en 1981)**

Manège

Huile sur toile

Signé en bas à droite. Signé et titré au dos

60 x 60 cm

800 / 1 000 €



672

672 **Pierre MATHEVON (né en 1981)**

La traversée

Huile sur toile

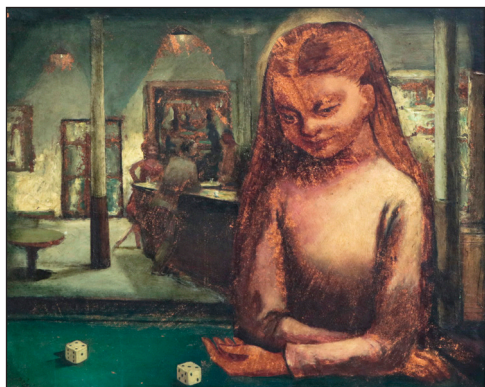
Signé en bas à droite. Signé et titré au dos

60 x 60 cm

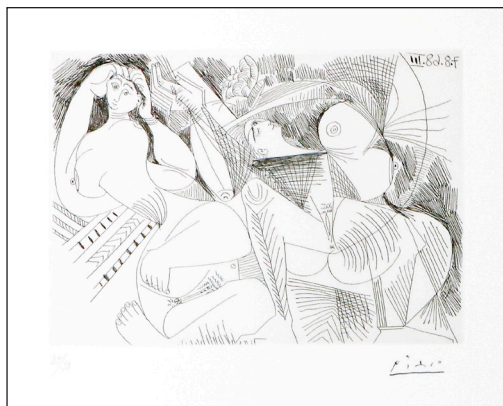
700 / 1 000 €



674



675



678

674 **Lucien NEUQUELMAN (1909-1988)**

Après la partie de pêche

Huile sur toile

Signé en bas à droite. Signé et titré au dos

33 x 41 cm 1 300 / 1 600 €

675 **Daniel O'NEILL (1920-1974)**

La partie de dés

Huile sur isorel

Signé en bas à gauche

41 x 51 cm 1 500 / 2 000 €

678 **Pablo PICASSO (1881-1973)**

La sieste, deux femmes

(Suite "Les 347" planche 256) - 1968

Eau-forte en noir sur papier

Galerie Louise Leiris éditeur

Signé en bas à droite

Numéroté 35/50 en bas à gauche

28 x 35 cm

Provenance :

Ancienne collection Henri Petiet

Bibliographie : - Bloch n° 1736

5 000 / 7 000 €



679

679 **Pablo PICASSO (1881-1973)**

Visage noir - 1948

Assiette ronde. Réplique authentique

Terre de faïence blanche

Décor aux engobes, gravé au couteau sous
couverte

Décor rouge, vert et blanc sur fond noir brillant

Annoté "Édition Picasso" et cachets "Madoura

Plein Feu" et "d'après Picasso" au dos

Édition à 100 exemplaires

D : 24,5 cm

Bibliographie : Ramié n° 44 3 000 / 4 000 €

680 **Pablo PICASSO (1881-1973)**

L'écuyère - 1960

Lithographie en noir sur papier

Le Patriote éditeur (1 000 exemplaires)

Signé (dans la planche) en bas à droite

55 x 69 cm

Provenance :

Ancienne collection Henri Petiet

Bibliographie : - Bloch n° 999

2 500 / 3 000 €



680

682

682 **Jeanne PIFFARD (1892-1971)**

Agneau couché - vers 1937

Sculpture en bronze à patine brun-noir
richement soutenue sur un contre-socle
en chêne

Atilio Valsuani fondeur. Tirage d'artiste

Signé sur la terrasse

H : 13,4 ; L : 31,2 ; P : 23,3 cm

*Note : Rarissime et belle épreuve de cette artiste
très rare sur le marché* 10 000 / 12 000 €



686 **Alphonse QUIZET
(1885-1955)**

Le cabaret du Moulin Agile

Huile sur toile

Signé en bas à droite.

Signé et titré au dos

38 x 55 cm

900 / 1 100 €



686



691

691 Guido RICHETTI (1875-1958)

Trois grandes antilopes au repos

Sculpture en bronze à patine brune soutenue

Rossini fondeur. Fonte posthume

Signé et numéroté 7/8 sur la terrasse

H : 23,3 ; L : 26,8 ; P : 19 cm 4 000 / 5 000 €



693

693 Guido RICHETTI (1875-1958)

Ours polaire assis, tête levée

Sculpture en bronze à patine brune nuancée

Chapon fondeur. Fonte posthume

Signé et numéroté 5/8 sur la terrasse

H : 27,2 ; L : 20,2 ; P : 20 cm.

3 000 / 4 000 €



692 Guido RICHETTI (1875-1958)

Gazelles africaines

Sculpture en bronze à patine brun

clair nuancée

Rosini fondeur. Fonte posthume

Signé et numéroté 1/8 sur la terrasse

H : 23 ; L : 50,7 ; P : 24,2 cm

Revendu sur folle enchère de la Société Z. à Rochefort en Suisse

3 200 / 3 800 €

692



694 Guido RICHETTI (1875-1958)

Kangourou gris, tête baissée

Sculpture en bronze à patine brune

nuancée

Chapon fondeur. Fonte posthume

Signé et numéroté 4/8 sur la terrasse

H : 12,5 ; L : 22 ; P : 17 cm

2 200 / 2 800 €

694

695 **Auguste RODIN (1840-1917)**

L'âge d'Airain

Epreuve en bronze à patine brun noir. Airaindor fondeur

Signé sur la terrasse. Numéroté 12/25 sur la tranche

H : 64 ; L : 25 ; P : 25 cm

Note : Fondu à partir d'un plâtre de fonderie conforme au plâtre original de Rodin 5 000 / 7 000 €



697 **Jean ROYER (XX^e siècle)**

Panthère sur le rocher sur fond or

Fusain, sanguine et aquarelle sur papier

Signé en bas à droite

63 x 82 cm

800 / 1 000 €

697



698 **Jean ROYER (XX^e siècle)**

Panthère au repos sur fond or

Fusain, sanguine et aquarelle sur papier

Signé en bas à gauche

56 x 76 cm

800 / 1 000 €

698



699 **Jean ROYER (XX^e siècle)**

Panthère allongée

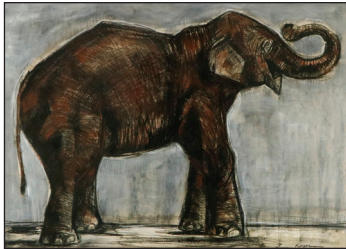
Fusain, sanguine et aquarelle sur papier

Signé en bas à droite

39 x 79 cm

600 / 800 €

699



700 **Jean ROYER (XX^e siècle)**

L'éléphant

Fusain, sanguine et aquarelle sur papier

Signé en bas à droite

54 x 74 cm

500 / 700 €

700

696 **René ROUSSEAU-DECELLE (1881-1964)**

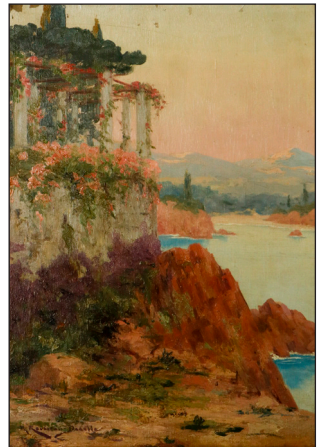
Terrasse fleurie sur la baie

Huile sur toile

Signé en bas à gauche

65 x 46 cm

250 / 350 €



696



708



709



710



704



707

704 **Gaston SEBIRE (1920-2001)**

Paysage

Huile sur toile

Signé en bas à droite

65 x 81 cm

300 / 500 €

707 **Alice SOMMER (1898-1982)**

Bouquet de fleurs

Huile sur toile

Signé en bas à gauche

63,5 x 51 cm

600 / 800 €

708 **Victor SPAHN (né en 1949)**

Le saut d'obstacle

Huile sur toile

Signé en bas à gauche

116 x 89 cm

1 500 / 2 000 €

709 **Victor SPAHN (né en 1949)**

La course de motos

Huile sur toile

Signé en bas à droite

81 x 100 cm

1 000 / 1 500 €

710 **Victor SPAHN (né en 1949)**

Les joueurs de polo

Huile sur toile

Signé en bas à droite

100 x 81 cm

1 000 / 1 500 €

Sandoz est l'un des meilleurs représentants de la sculpture animalière des années 30. Tous les sujets du monde animal sont représentés dans son œuvre, bien souvent avec des touches humoristiques et un grand sens du volume et de la forme, fruits d'une longue observation. L'oiseau est un thème phare de la période Art Déco, par son dynamisme et ses formes presque géométriques. A la suite du voyage en Afrique du Nord, il réalise cette sculpture grandeur nature. L'absence de base renforce la modernité du traitement et le dynamisme de la figure. L'artiste s'intéresse à la recherche du volume par la bichromie, avec une patine brun sombre rehaussée d'argent. L'artiste collabora dès ses débuts avec le fondeur Claude Valsuani, qui fonda notre épave vers 1924.



701 **Edouard-Marcel SANDOZ (1881-1971)**

Merle d'Afrique ailes ouvertes - 1924

Sculpture en bronze bichromé brun soutenu rehaussé d'argent

Claude Valsuani fondeur. Tirage d'artiste

Signé sur la queue

H : 17,3 ; L : 43,4 ; P : 22,1 cm

Note : Seul exemplaire connu d'après le Catalogue Raisonné

Tirage d'artiste très probablement unique

Bibliographie :

- "Edouard Marcel Sandoz, sculpteur figuriste et animalier (1881-1971)

Catalogue raisonné de l'œuvre sculpté" par Félix Marilhac, Paris, 1993

(reproduit sous le n° 1035 p. 432)

29 000 / 35 000 €



701



711



714



713



715

711 Georges SPIRO (1909-1994)
Composition surréaliste - 1988
 Huile sur toile
 Signé en bas à droite
 Signé, daté et dédié au dos
 46 x 55 cm 900 / 1 200 €

713 Roger SURAUD (1938-2016)
La ballerine
 Huile sur toile
 Signé en bas à droite
 73 x 60 cm
*Certificat de l'artiste en date
 du 20 décembre 1994* 1 300 / 1 600 €

714 Roger SURAUD (1938-2016)
Le bateau fantôme
 Huile sur toile
 Signé en bas à droite
 60 x 73 cm 1 000 / 1 500 €

715 Georges TERZIAN (1939-2021)
Les deux pommes - vers 1970
 Huile sur toile
 Signé en bas à droite. Titré au dos
 50 x 61 cm
Provenance :
 - Galerie Alon Zakaim, Londres
 - Vente Christie's Londres du 5 février 2016
 5 000 / 7 000 €

716 Laszlo TIBAY (né en 1962)
Éléphants
 Encre de Chine et
 lavis d'encre sur
 papier
 Signé en bas à
 gauche
 60 x 50 cm
 250 / 350 €





722

722 Louis TOFFOLI (1907-1999)

Les dentellières - 1979

Huile sur toile

Signé en bas à droite. Titré au dos

130 x 162 cm

Expositions :

- *Collection permanent du Musée Toffoli de Charenton*
- *"Toffoli", Galerie de la Prévôté, Aix en Provence, 1979*
- *"La Broderie", Musée de La Poste, Paris, mars 1980*
- *"Vision du Monde", Galerie Drouant, Paris, octobre 1982*
- *"Toffoli", Château du Val, 1982*
- *"Hommage à Louis Toffoli", Ville de Charenton le Pont, 1985*
- *"Rétrospective Toffoli", Musée du Petit Luxembourg, Paris, 1990*
- *"Toffoli", Musée des Augustins, Toulouse, 1991*
- *"Toffoli", Etablissements Sandoz, Rueil Malmaison, 1991*

Bibliographie :

- *"Louis Toffoli, Catalogue Raisonné, Tome I" par Jeanine Pelissier (reproduit sous le n ° 1226 p. 275)*
- *"Toffoli, le peintre et son musée" (reproduit p. 78)*

13 000 / 15 000 €



723 Louis TOFFOLI (1907-1999)

Le patriarche - 1962

Huile sur toile

Signé en bas à droite. Titré au dos

92 x 60 cm

Expositions :

- "Toffoli", Galerie de la Prévôté,

Aix en Provence, 1989

Bibliographie : "Louis Toffoli, Catalogue

Raisonné, Tome II" par Jeanine Pelissier

(reproduit sous le n° 1471 p. 23)

7 000 / 9 000 €

724 Louis TOFFOLI (1907-1999)

Le vannier en bleu - 1984

Huile sur toile

Signé en bas à droite. Titré au dos

73 x 54 cm

Expositions :

- "Toffoli", Galerie de la Prévôté, Aix en

Provence, 1979

Bibliographie :

- "Louis Toffoli, Catalogue Raisonné, Tome

II" par Jeanine Pelissier (reproduit sous le

n° 1981 p. 123)

6 000 / 8 000 €

723



724



725

725 Louis TOFFOLI (1907-1999)

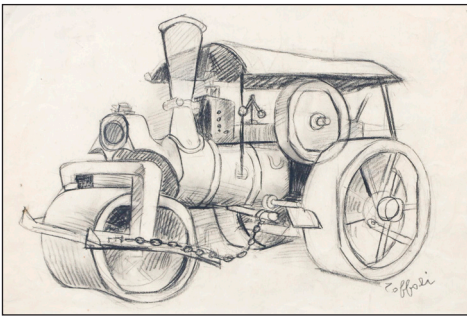
Maternité des Iles

Sculpture en bronze à patine brune et bleue

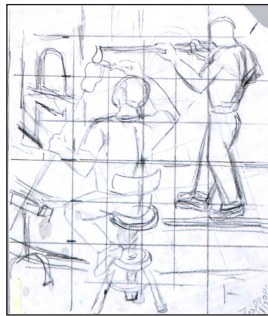
Fusion fondeur

Signé et numéroté 6/8 sur la terrasse

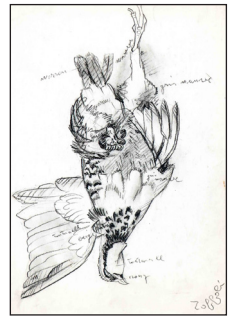
H : 42 ; L : 30 ; P : 26 cm 3 500 / 4 500 €



726



727



728

726 **Louis TOFFOLI (1907-1999)**

La voiture

Fusain sur papier

Signé en bas à droite

30 x 43 cm 200 / 250 €

727 **Louis TOFFOLI (1907-1999)**

Les souffleurs de verre

Mine de plomb sur papier calque

Signé en bas à droite

25,5 x 21 cm 180 / 220 €

728 **Louis TOFFOLI (1907-1999)**

La perdrix

Fusain sur papier

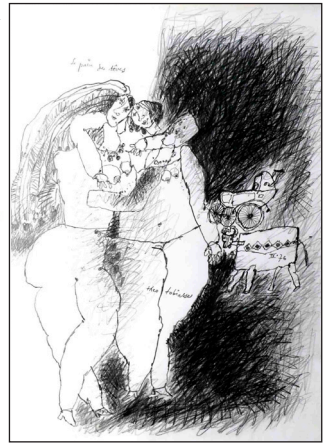
Signé en bas à droite

36,5 x 25,5 cm 150 / 200 €



720

721



720 **Théo TOBIASSE (1927-2012)**

Gorgone Méduse

Sculpture en bronze à patine mordorée

Valsuani fondeur

Signé devant. Numéroté 2/8 au dos

H: 35 ; L: 25 ; P: 12 cm 2 500 / 3 000 €

721 **Théo TOBIASSE (1927-2012)**

Le pain des rêves - 1976

Mine de plomb sur papier

Signé vers le bas au milieu

Daté au milieu à droite. Titré en haut à gauche

46 x 32 cm 1 000 / 1 200 €

729 **Bernardini TOPPI (né en 1936)**

Préparatif de fête

Huile sur toile

Signé en bas au milieu

Signé et titré au dos

65 x 81 cm 1 200 / 1 500 €

729





733



730



737

**2 tableaux de Vigny
dans la vente**



734

730 Jacques TRUPHEMUS (1922-2017)

Bouquet de fleurs - 1960

Huile sur toile

Signé et daté en bas à droite

46 x 38 cm

3 000 / 4 000 €

733 Claude VENARD (1913-1999)

Arlequin

Huile sur toile

Cachet de l'atelier et titré au dos

65 x 54 cm

8 000 / 10 000 €

734 Claude VENARD (1913-1999)

La plage en Bretagne

Huile sur toile

Signé en bas à droite

27 x 46 cm

1 200 / 1 500 €

737 Sylvain VIGNY (1903-1970)

La dernière cène

Huile sur toile

Signé en bas à gauche

65 x 81 cm

150 / 200 €

743 **Robert WLERICK (1882-1944)**

Baigneuse au turban

Epreuve en bronze à patine brun
soutenu

Fonte ancienne du vivant de l'artiste

Barbedienne fondeur

Signé à la base

H : 42,4 ; L : 28,2 ; P : 18,7 cm

12 500 / 15 000 €





745

Exceptionnelle paire de colonnes décoratives d'époque Art Déco par Zadounaisky, célèbre ferronnier Lyonnais de la période Art Déco. Issu d'une grande famille Russe, né à Odessa, Michel Zadounaisky s'installe avec ses parents à Lyon dès l'âge de treize ans. Il y étudie à l'École des Beaux Arts et en 1919 intègre la manufacture de lustrerie Fournet. En 1924, il présente au Salon d'Automne une console ornementée de roses stylisées dans un intérieur d'André Sormay. En 1926, il expose un radiateur au style Art Déco au Salon de la métallurgie du fer à Lyon.

Au début des années 30, Michel Zadounaisky réalise plusieurs œuvres sur la thématique du serpent. Chaque œuvre pouvait lui demander de douze à dix-huit mois de travail. En 1946, il réalise le Rhinocéros qui entre au Musée National d'Art Moderne de la ville de Paris en 1957. L'artiste reçoit de nombreuses récompenses dont la médaille d'or de la reconnaissance artisanale.

Michel Zadounaisky a constitué un répertoire entièrement personnel et original, à la fois puissant et de léger faisant oublier la rusticité du matériau employé. Ce sculpteur ferronnier a su magnifier le fer forgé et révéler toute la préciosité de ce matériau à travers des jeux de courbes, d'entrelacs végétaux et de formes animales étonnantes



746

745 Michel ZADOUNAISKY (1903-1983)
Paire de colonnes Art Déco - vers 1930
 Acajou et fer forgé. Composition zoomorphe aux serpents s'échappant d'une sphère polylobée or et rouge reposant sur un fût en acajou massif serti à la base par une armature en fer forgé martelé
 Signé sur la bague sous globe
 H : 175 ; L : 50 cm 9 000 / 11 000 €

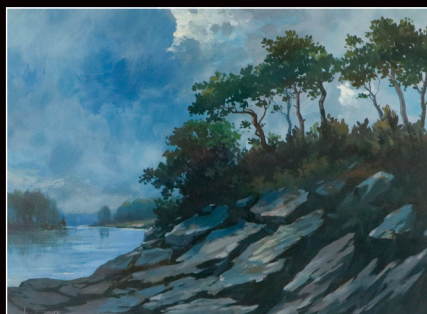
746 Michel ZADOUNAISKY (1903-1983)
Paire de lampes aux oiseaux - vers 1930
 Fer forgé, bronze martelé et albâtre
 Signé en haut sur les bases
 H : 34 ; L : 31 ; P : 9,5 cm
 5 000 / 7 000 €



748



749



750

747 **Léon ZANELLA (né en 1956)**

Bouquet de fleurs

Huile sur toile

Signé en bas à droite

100 x 73 cm

300 / 500 €

750 **Léon ZEYTLINE (1885-1962)**

Vue de Bretagne - 1936

Aquarelle sur papier

Signé et daté en bas à gauche

44,5 x 60 cm

600 / 800 €

748 **Léon ZEYTLINE (1885-1962)**

Vue de Saint Petersburg, Studio Chapiro,

Nevsy Prospect - vers 1900/1910

Huile sur toile

Signé en bas à droite

73 x 100 cm

Bibliographie :

- "Catalogue Raisonné Léon Zeytline"

(reproduit sous le n° 440 p. 384-385)

6 000 / 8 000 €

749 **Léon ZEYTLINE (1885-1962)**

Bord de mer ensoleillé - 1936

Aquarelle sur papier

Signé et daté en bas à gauche

44,5 x 60 cm

600 / 800 €



747



755

- 755 Pierre BONCOMPAIN (né en 1938)**
Bayadère sur fond jaune - 2000
 Grand plat rond. Terre blanche de Biot
 Décor aux engobes et aux oxydes
 Signé en creux, justifié "Exemplaire
 d'éditeur" et cachet "Sassi Milici Vallauris"
 dessous
 D : 33 cm 300 / 400 €



756

- 756 Pierre BONCOMPAIN (né en 1938)**
Nu accroupi sur fond rouge - 1999
 Grand plat rond
 Terre de faïence blanche de Vallauris
 Décor aux engobes. Pièce unique
 Signé en creux et cachets "Sassi Milici
 Vallauris", "Empreinte originale
 Boncompain" et numéroté 14/30 dessous
 D : 36 cm 250 / 350 €



757

- 757 Pierre BONCOMPAIN (né en 1938)**
Double visage - 1996
 Sculpture. Terre blanche de Vallauris
 Décor aux engobes, aux oxydes et émail
 Signé, daté et cachet "Sassi Milici Vallauris"
 dessous
 H : 16 ; L : 14 ; P : 11 cm 250 / 300 €



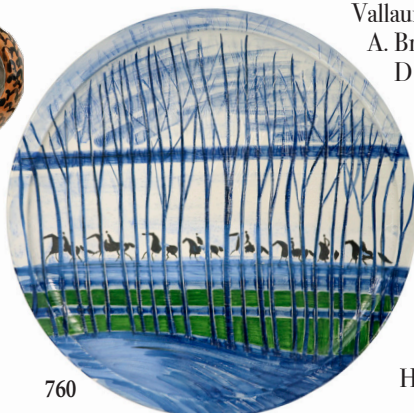
758

- 758 Pierre BONCOMPAIN (né en 1938)**
Visage noir - 1999
 Sculpture. Terre blanche de Vallauris
 Décor aux engobes et aux oxydes
 Signé et numéroté 1/25 dessous
 H : 19 ; L : 17 ; P : 7 cm
Note : Pièce unique car jamais éditée
 200 / 250 €

- 759 André BRASILIER (né en 1929)**
Cavaliers au bord du Cher - 1984
 Grand plat rond. Terre de faïence blanche
 de Vallauris. Empreinte originale
 Décor aux engobes et aux oxydes
 Signé en creux, annoté "Exemplaire
 d'éditeur" et cachets creux "Sassi Milici
 Vallauris" et "Empreinte originale
 A. Brasilier" dessous
 D : 52 cm 1 200 / 1 500 €



759



760

- 760 André BRASILIER (né en 1929)**
Les chevaux marins - 1989
 Vase-cruche à anse
 Terre de faïence rouge de
 Vallauris. Pièce unique
 Décor aux engobes
 Signé et daté à la base.
 Cachet creux "Sassi Milici" dessous
 H : 38 ; L : 17 ; P : 14 cm
 1 000 / 1 500 €



761

- 761 **André BRASILIER (né en 1929)**
Cavalcade dans la forêt - 1989
 Grand vase tourné à col. Empreinte originale
 Terre de faïence rouge de Vallauris
 Sassi-Milici éditeur
 Signé en creux, justifié Exemple
 d'éditeur et cachets creux "Sassi Milici
 Vallauris" et "Empreinte originale
 A. Brasilier" dessous
 H : 26 ; D : 30 cm 1 000 / 1 500 €



764

- 764 **CHUTEH CHUN 1920-2014)**
Composition - 2002
 Grand plat circulaire
 Terre de faïence blanche
 Signé et daté en bas à droite
 Numéroté 37/40 et cachets creux
 "La Tuilerie" et "Enrico Navarra" au dos
 D : 53 cm 2 500 / 3 000 €

**2 céramiques
 de Jean Marais
 dans la vente**



765

- 765 **André COTTA VOZ (1922-2012)**
Bouquet jaune - 2004
 Plat rond peint
 Terre blanche. Décor aux
 engobes, aux oxydes et
 émail. Pièce unique
 Signé, daté et titré dessous
 D : 62 cm
*Note : Réalisé dans les Ateliers.
 Sassi-Milici à Vallauris*
 400 / 500 €



767

- 767 **Michel HENRY (1928-2016)**
Venise - vers 1995
 Grand plat rond
 Terre blanche de Vallauris
 Empreinte originale. Décor
 aux engobes. Pièce unique
 Signé au milieu à droite
 Cachet creux "Sassi Milici
 Vallauris" au dos
 D : 49 cm 150 / 200 €



768

- 768 **Jean MARAIS (1913-1998)**
L'arbre aux visages
 Vase sur piedouche
 Terre de faïence rouge de
 Vallauris
 Pièce unique
 Signé et au dessous
 H : 21 ; D : 11,5 cm
 350 / 450 €



770

770 Francis MILICI (né en 1952)*Fécondation - 1979*

Sculpture Terre rouge de Vallauris émaillée

Décor aux oxydes et à l'or

Signé et daté dessous

H : 30 ; L : 16 ; P : 12 cm 100 / 150 €



772

772 Odile PICAULT (XX^e siècle)*Vase chouette*

Terre de faïence rouge de Vallauris

Décor aux engobes

Signé du monogramme dessous

H : 27 ; L : 28 ; P : 15 cm 100 / 150 €



774

774 Suzanne RAMIE (1907-1974)*Pichet*

Céramique. Terre blanche de Vallauris

Cachet "Madoura Plein feu" dessous

H : 31 ; L : 15 ; P : 10,5 cm (*cheveu à la base*) 900 / 1 100 €

Tableaux orientalistes - Lots 780 à 795

780 BAYA (1931-1998)*Les trois femmes - 1975*

Gouache et encre de Chine sur papier

Signé et daté en bas au milieu

Signé au dos

110 x 163 cm (*déchirures en haut à droite**et au milieu à gauche*)*Exposition :*- "60^e anniversaire de l'indépendance",
Consulat d'Algérie à Montpellier, du 28 juin
au 9 juillet 2022 (reproduit au catalogue)

8 000 / 10 000 €

782 BAYA (1931-1998)*Femme à la flûte et danseuse - 1993*

Gouache et encre de Chine sur papier

Signé et daté en bas à gauche. Signé au dos

138 x 98 cm

*(très légère déchirure en haut au milieu)**Exposition :*- "60^e anniversaire de l'indépendance",
Consulat d'Algérie à Montpellier, du 28 juin
au 9 juillet 2022 (reproduit au catalogue
sous le n°6) 5 000 / 7 000 €**781 BAYA (1931-1998)***Danseuse aux poissons - 1990*

Gouache et encre de Chine sur papier

Signé et daté en bas vers la gauche. Signé au dos

74 x 100 cm

*Provenance : Offert par l'artiste à son actuel**propriétaire à l'occasion de son mariage*
Certificat de Monsieur Salim Mahieddine,
 *fils de l'artiste 7 000 / 10 000 €***783 BAYA (1931-1998)***Trois femmes aux oiseaux - 1991*

Gouache et encre de Chine sur papier

Signé et daté en bas au milieu. Signé au dos

80 x 100 cm

Expositions :- "60^e anniversaire de l'indépendance",
Consulat d'Algérie à Montpellier, du 28 juin
au 9 juillet 2022 (reproduit au catalogue)

4 000 / 6 000 €



780



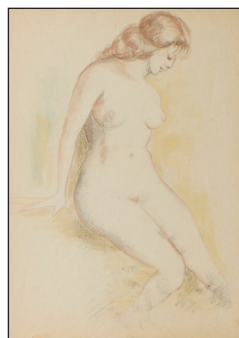
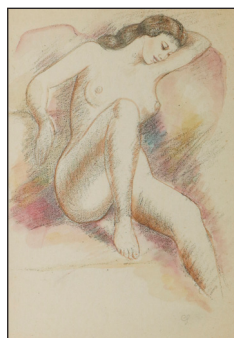
781



782



783



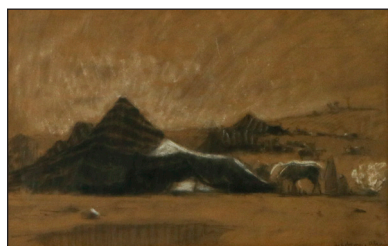
788

789

786



787



795



794

**6 oeuvres de Gemayel
dans la vente**

786 Hassan EL GLAOUÏ (1924-2018)

Marocain en costume traditionnel

Aquarelle sur papier

Signé en bas à droite

37 x 41 cm

1 200 / 1 800 €

787 César GEMAYEL (1898-1958)

Nu accoudé

Aquarelle sur papier

Signé en bas à gauche

27 x 39 cm

600 / 800 €

788 César GEMAYEL (1898-1958)

Nu, jambe relevée

Aquarelle et fusain sur papier

Signé en bas à droite

34 x 23 cm

600 / 800 €

789 César GEMAYEL (1898-1958)

Nu assis

Aquarelle et fusain sur papier

Signé en bas au milieu

37 x 26 cm

600 / 800 €

793 Jilali GHARBAOUI (1930-1971)

Composition - 1965

Huile sur carton

Signé et daté en bas vers la droite

Annoté "Mme Charles" au dos

53 x 76 cm (*restaurations et tache
d'humidité à droite*)

*Provenance : Offert par l'artiste à Madame
Jehanne Charles (1917-2002), grand-mère
de son actuel propriétaire, qui travaillait
dans une Clinique à Rabat (Maroc)
où l'artiste était hospitalisé*

10 000 / 15 000 €

**794 François GILLETTA-CAMBIANIS
(XXe siècle)**

Le bassin en Afrique du Nord

Aquarelle sur papier

Signé en bas à gauche

46 x 33 cm

100 / 150 €

795 Albert LEBOURG (1849-1928)

Le campement en Algérie

Fusain sur papier

Signé et situé en bas à droite

28 x 46 cm

250 / 350 €



793

Tableaux provençaux - Lots 798 à 844

798 **Pierre AMBROGIANI**
(1907-1985)

Le port de Carry le Rouet

Huile sur toile

Signé en bas à gauche

Signé et titré au dos

46 x 61 cm 7 000 / 10 000 €



798

799 **Pierre AMBROGIANI**
(1907-1985)

Les travaux des champs

Huile sur toile

Signé en bas à gauche

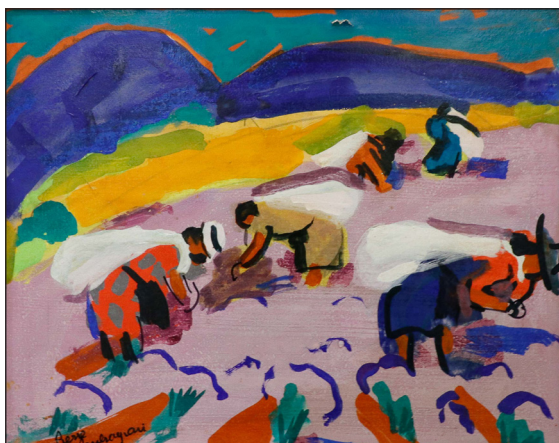
54 x 73 cm 4 500 / 5 500 €



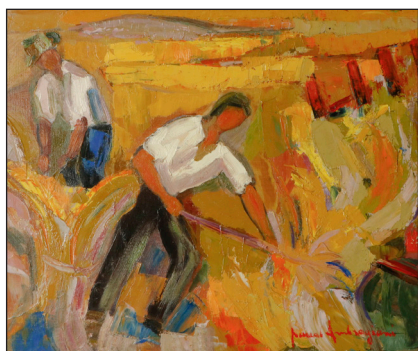
799



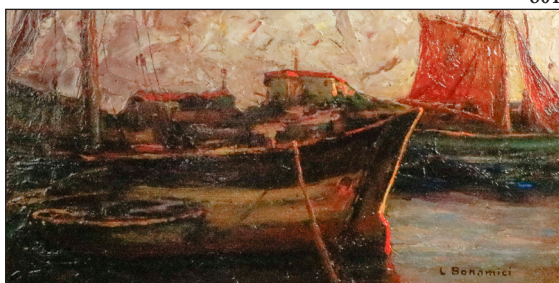
800



801



803



805

800 **Pierre AMBROGIANI (1907-1985)**
Bouquet de fleurs
 Huile sur toile
 Signé en bas à gauche. Signé et titré au dos
 61 x 46 cm 3 000 / 4 000 €

801 **Pierre AMBROGIANI (1907-1985)**
Les ramasseurs de lavandes à Sault
 Technique mixte sur carton marouflé
 sur toile
 Signé en bas à gauche
 41 x 50,5 cm 2 200 / 2 800 €

803 **Pascal AMBROGIANI (1909-1989)**
Les moissons
 Huile sur toile
 Signé en bas à droite
 54 x 65 cm 900 / 1 100 €



806

805 **Louis BONAMICI (1878-1966)**
Le port
 Huile sur panneau
 Signé en bas à droite
 21 x 40 cm 300 / 500 €

806 **Honoré CAMOS (1906-1991)**
Bouquet de fleurs
 Huile sur isorel
 Signé en bas à droite
 65 x 54 cm *Revendu sur folle enchère de la
 Société Z. à Rochefort en Suisse*
 150 / 200 €

807 **Auguste CHABAUD (1882-1955)**

Le chemin

Huile sur carton

Signé en bas à droite. Cachet de l'atelier au dos
39 x 54 cm

*Cette œuvre figure dans les Archives du
Comité Chabaud qui pourra établir un
certificat à la charge de l'acquéreur*

2 500 / 3 000 €



807

808 **Auguste CHABAUD (1882-1955)**

La route vers la mer

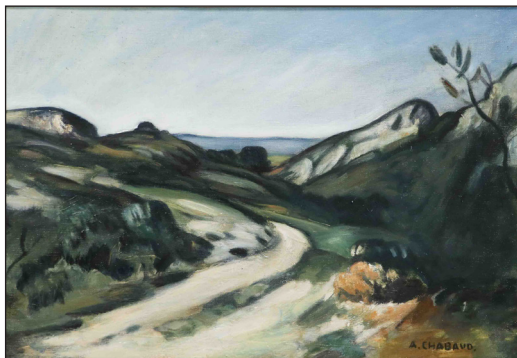
Huile sur toile

Signé en bas à droite

38 x 55 cm

*Cette œuvre figure dans les Archives du
Comité Chabaud qui pourra établir un
certificat à la charge de l'acquéreur*

2 000 / 2 500 €



808

810 **André COTTAVOZ (1922-2012)**

Fleurs - 1973

Huile sur panneau

Signé en bas à droite. Signé, daté et titré au dos

32,5 x 29 cm

1 200 / 1 500 €



810



811

811 **Gabriel DESCHAMPS (né en 1919)**

La petite chapelle en Provence

Huile sur toile

Signé en bas à droite

46 x 61 cm

600 / 800 €

812 **Antoine FERRARI (1910-1995)**

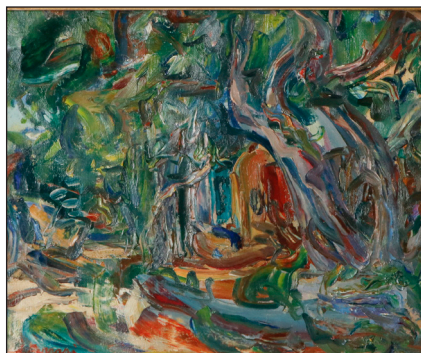
Paysage à Saint Remy de Provence

Huile sur toile

Signé en bas à gauche. Signé et titré au dos

46 x 55 cm

600 / 800 €



812



- 815 **Julien-Gustave GAGLIARDINI**
(1846-1927)
Village en bord de mer en Méditerranée
 Huile sur toile
 Signé en bas à droite
 55 x 73 cm (anciennes restaurations) 1 600 / 2 000 €

- 816 **Catherine GARROS**
(née en 1954)
Nice
 Huile sur toile
 Signé en bas à droite
 Signé et titré au dos
 61 x 50 cm 600 / 800 €



816



817

- 817 **Catherine GARROS**
(née en 1954)
Venise, San Giorgio Maggiore
 Huile sur toile
 Signé en bas à gauche
 Titré au dos
 65 x 54 cm 600 / 800 €

5 tableaux de Garros dans la vente



- 822 **Michel JOUENNE**
(1933-2021)
Chaluts au port (Corse)
 Huile sur toile
 Signé en bas à gauche. Signé et titré au dos
 73 x 100 cm
 5 000 / 7 000 €

822

- 823 **Michel JOUENNE (1933-2021)**
La petite crique
 Huile sur toile
 Signé en bas à gauche
 Signé et titré au dos
 73 x 100 cm
 5 000 / 7 000 €

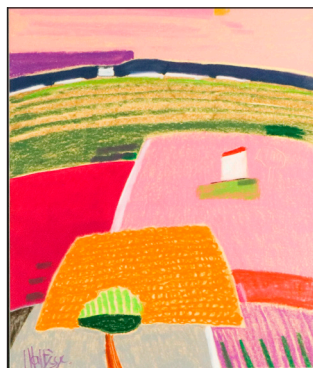


823

- 829 **Jean-Pierre MALTESE (né en 1946)**
Le cliquetis mouillé des vaguelettes
 Huile sur toile
 Signé en bas à droite. Signé et titré au dos
 73 x 60 cm 3 000 / 4 000 €



829



830



831

- 830 **Jean-Pierre MALTESE (né en 1946)**
Le champ orange
 Pastel sur papier
 Signé en bas à gauche
 59 x 49 cm 800 / 1 000 €

- 831 **Jean-Pierre MALTESE (né en 1946)**
Bouquet de tulipes jaunes
 Pastel sur papier
 Signé en bas à droite
 59 x 49 cm 600 / 800 €



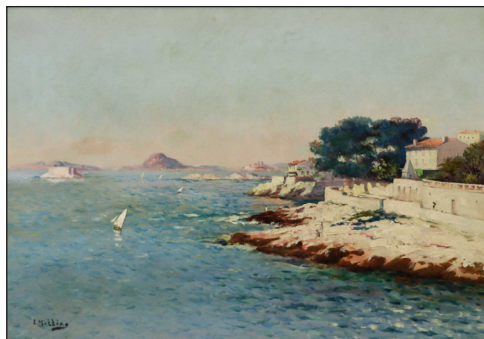
832



833



834



836



840

832 **Vincent MANAGO (1880-1936)**

Les Martigues

Huile sur toile

Signé en bas à gauche

46 x 55 cm

600 / 800 €

833 **Joseph MEISSONNIER (1864-1943)**

Le port de Martigues

Huile sur toile

Signé en bas à droite

33 x 41 cm

300 / 400 €

834 **Louis-Agricol MONTAGNE (1879-1960)**

Le port de Cannes

Aquarelle sur papier

Signé en bas à droite. Situé en bas à gauche

31 x 44 cm

400 / 500 €

836 **Louis NATTERO (1870-1915)**

Bord de mer en Méditerranée

Huile sur toile

Signé en bas à gauche

46 x 65 cm

700 / 900 €

840 **Patrick REAULT (né en 1955)**

Le village en Provence

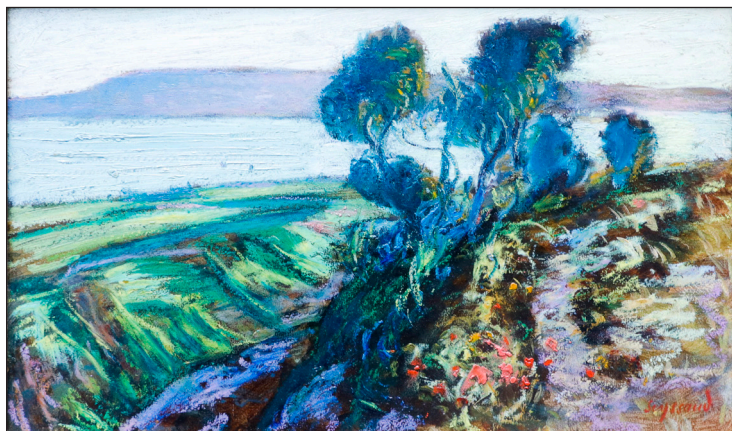
Huile sur toile

Signé en bas à droite et au dos

81 x 100 cm

400 / 500 €

- 843 **René SEYSSAUD (1867-1952)**
Bord de mer
 Huile sur panneau
 Signé en bas à droite
 31 x 51 cm
 4 000 / 5 000 €



843

Tapis d'artistes - Lots 846 à 855



847



846

- 846 **Jean-Michel BASQUIAT (1960-1988), d'après**
Deux têtes
 Tapis en laine noué à la main
 180 X 249 cm
 3 500 / 4 500 €



848

- 847 **Salvador DALI (1904-1989)**
La Licorne
 Tapisserie en laine imprimée
 Signé (dans la planche) en bas à droite
 108 x 124 cm (*doublée*)
 300 / 400 €

**2 tapis de Indiana
 dans la vente**

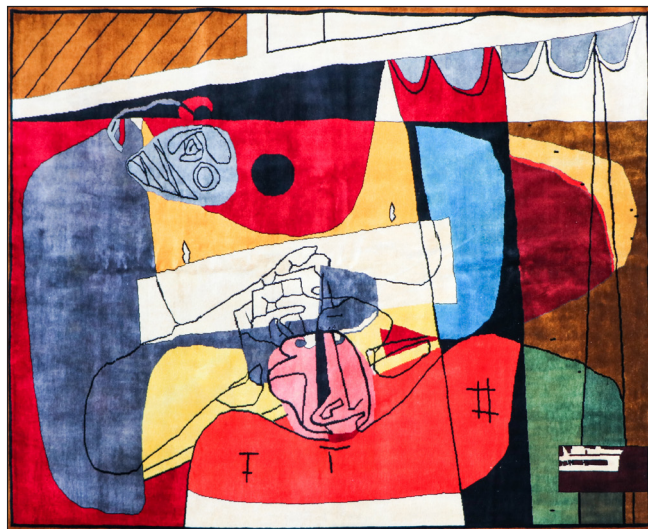
- 848 **Robert INDIANA (1928-2018)**
Classic Love - 2007
 Tapis en laine
 Signé (dans la planche)
 et numéroté 4668/10000 sur le bolduc au dos
 78 x 78 cm
 250 / 350 €



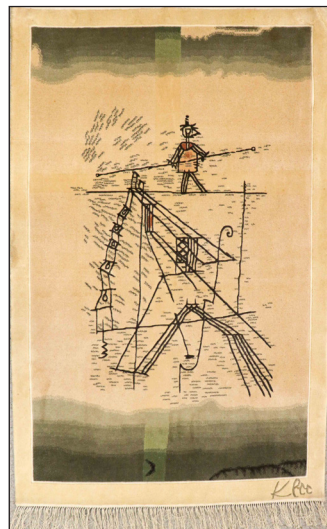
850



851



852



853

850 **Wassily KANDINSKY (1866-1944),
d'après**

Composition

Tapis en laine noué à la main

205 x 293 cm 3 500 / 4 500 €

852 **Paul KLEE (1879-1940)**

Equilibre

Tapiserie murale en laine

Signé (dans la trame) en bas à droite

130 x 77 cm 400 / 500 €

851 **Paul KLEE (1879-1940)**

Composition

Tapis en laine

Brink & Campman éditeur à Amsterdam

Signé (dans la trame) en bas vers la gauche

200 x 140 cm 700 / 1 000 €

853 **LE CORBUSIER (1887-1965),
d'après**

Deux personnages

Tapis en laine noué à la main

200 X 250 cm 3 500 / 4 500 €



854

854 **Jean LURCAT (1892-1966)**

Les brochets

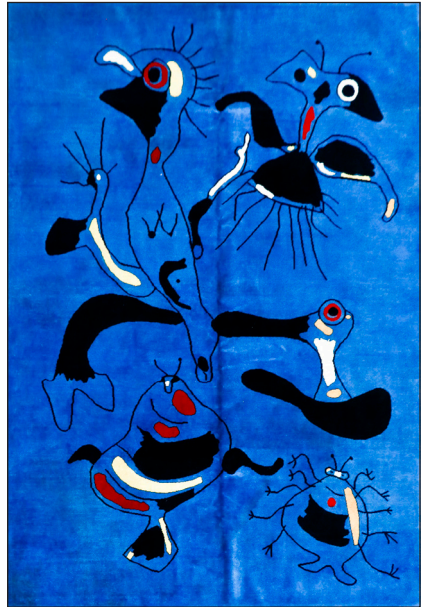
Tapiserie imprimée. Corot éditeur

Signé (dans la planche) en bas à droite

102 x 165 cm (*montée sur châssis*)

150 / 200 €

855



855 **Joan MIRO (1893-1983), d'après**

Composition sur fond bleu

Tapis en laine noué à la main

298 x 203 cm

3 500 / 4 500 €

Art Abstrait - Tableaux & Sculptures - Lots 857 à 898



858

858 **Christine BOUMEESTER (1904-1971)**

Composition - 1968

Aquarelle sur papier

Signé en bas à droite

22 x 27 cm

On y joint sous le même encadrement la gravure en couleur tirée d'après cette aquarelle, signée et datée en bas à droite, numérotée 18/30 en bas à gauche, et mesurant 18 x 23 cm

150 / 200 €



861

862



860 **Serge CHARCHOUNE (1888-1975)**

Berlioz Symphonie Ch. Harold - 1963

Huile sur toile

Signé et daté en bas à droite

Signé, daté et titré au dos

50 x 73 cm 4 500 / 5 500 €

860



861 **Antoine DELA BOULAYE (né en 1951)**

et 862 *Abstraction - 1993*

Acrylique sur papier maroufflé sur fine plaque d'aluminium

Signé en bas à gauche

65 x 93 cm 300 / 400 €



863 **Olivier DEBRE (1920-1999)**

Petit jardin sombre - 1959/1960

Huile sur toile

Signé et daté en bas à droite. Signé, daté, titré et dédié au dos

50 x 65 cm

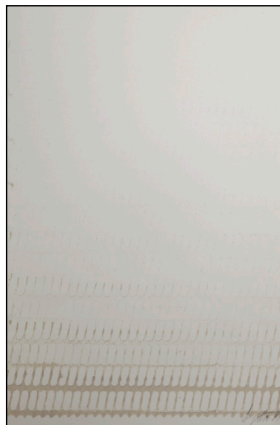
Certificat de Madame Sylvie Debré-Huerre, fille de l'artiste, en date du 1^{er} juin 2022

Cette œuvre sera incluse dans le Catalogue Raisoné en préparation

Provenance : Offert par l'artiste au peintre et critique d'Art Roger Van Gindertael

35 000 / 40 000 €

863



864 **Jean DEGOTTEX (1918-1988)**

Composition - 1983

Gouache sur papier

Signé et daté en bas à droite

50 x 33 cm

1 500 / 2 000 €

864



868



869



870



867

866 **Roger DESSERPRIT (1923-1985)**

L'éreinte - 1958

Sculpture en bronze à patine brune nuancée
Paumelle fondeur

Signé, daté et justifié

E.A. IV/IV sur la

tranche de la terrasse

H: 92,5 ; L: 21 ; P: 21 cm

4 500 / 5 500 €



866

867 **Roger DESSERPRIT (**

Composition futuriste - vers 1954

Sculpture en bronze à patine noire

Guyot fondeur

Signé et numéroté 3/8 sur la terrasse

H: 59 ; L: 70 ; P: 48 cm 3 000 / 4 000 €

868 **Roger DESSERPRIT (1923-1985)**

Composition - 1976

Acrylique sur toile

Signé et daté en bas à droite

89 x 130 cm

700 / 900 €

869 **Roger DESSERPRIT (1923-1985)**

Composition - 1948

Huile sur carton

Signé et daté en bas à gauche

60 x 84 cm

700 / 900 €

870 **Roger DESSERPRIT (1923-1985)**

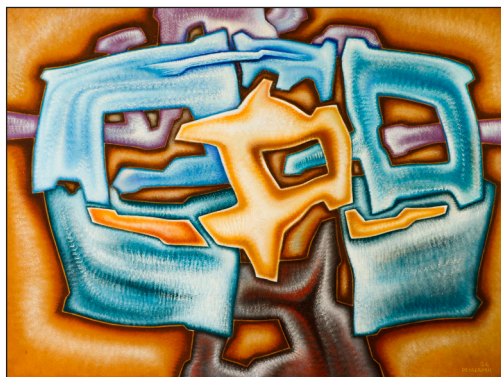
Composition - 1973

Huile sur toile

Signé et daté en bas à droite

97 x 130 cm

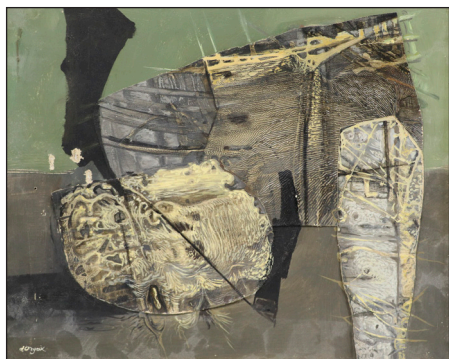
700 / 900 €



871



872



873



882



883

871 Roger DESSERPRIT (1923-1985)

Composition - 1976

Huile sur toile

Signé et daté en bas à droite

97 x 130 cm

700 / 900 €

872 Roger DESSERPRIT (1923-1985)

Composition - 1978

Huile sur toile

Signé et daté en bas à gauche

81 x 100 cm

600 / 800 €

873 Christian d'ORGEIX (1927-2019)

Composition - 1966

Huile et collage sur toile

Signé en bas à gauche

Signé et daté au dos

33 x 41 cm (*accidents*) 300 / 500 €

882 John Harrison LEVEE (1924-2017)

Composition - 1962

Technique mixte et arrachage sur carton

Signé et daté en bas à droite et au dos

17 x 22,5 cm 1 000 / 1 200 €

883 John Harrison LEVEE (1924-2017)

Composition - 1964

Paire de techniques mixtes sur carton

Signé et daté en bas à droite et au dos

(chaque)

17,5 x 17,5 cm (chaque)

1 000 / 1 200 €

878 **Emile GILIOLI**
(1911-1977)

Le Glacier - 1961

Sculpture en marbre poli
Pièce unique. Taille directe
Signé et daté dessous
H : 27 ; L : 29 ; P : 20 cm

Provenance :

- *World House Galleries,*
New York, 1962

- *Collection Joseph*
H. Hirshhorn, New York
entre 1962 et 1966

- *Don de celui-ci au*
Hirshhorn Museum and
Sculpture Garden,
Washington

- *Vente par l'Ordre des*
fiduciaires du Hirshhorn
Museum, Christie's, New
York, du 23 février 1994
(lot 90 du catalogue)

18 000 / 25 000 €



878



879 **Emile GILIOLI** (1911-1977)

La Boisseloune - 1954

Sculpture en bronze à patine noire
et dorée

Susse fondeur

(fonte réalisée en octobre 1956)

Signé et numéroté 6/6 au dos

H : 34,5 ; L : 26 ; P : 16 cm

Bibliographie : - "Giglioli" par Ionel
Jianou-Hélène Lasalle, Éditions d'Art,
Paris, 1971 (un exemplaire similaire
reproduit sous le n° 34)

8 000 / 10 000 €

879



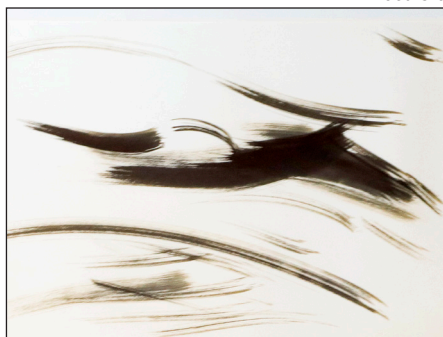
880



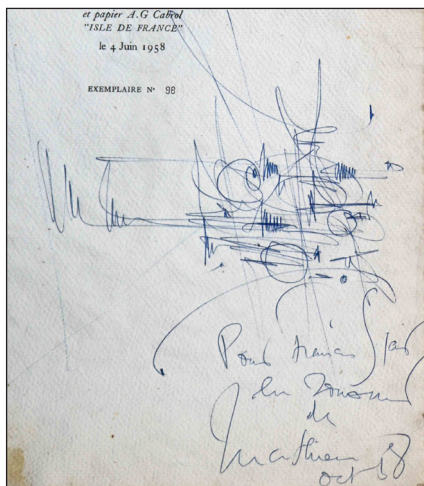
884



883 bis



883 ter



885
(détail)

880 **Ladislav KIJNO (1921-2012)**
Composition - vers 1960
Acrylique (aérosol) sur papier froissé
Signé en bas à gauche
77 x 46 cm 1 200 / 1 500 €

883 **Dora MAAR (1907-1997)**
bis *Composition*
Aquarelle sur papier
Monogrammé en bas à gauche
Cachet de la vente de succession en 1998
en bas à droite
20 x 30 cm 1 000 / 1 200 €

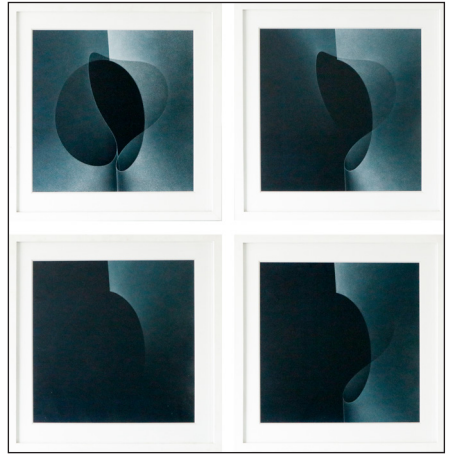
883 **Dora MAAR (1907-1997)**
ter *Composition*
Encre brune sur papier
Cachet de la vente de succession en 1998
en bas à droite
23,5 x 31,5 cm 800 / 1 000 €

884 **Francesco MARINO DI TEANA (1920-2012)**
Liberté - 1979/1990
Epreuve en métal brossé
Signé et numéroté 155/300
H : 20 ; L : 10 ; P : 9 cm
(dans son coffret d'origine) 400 / 500 €

885 **Georges MATHIEU (1921-2012)**
Composition - 1958
Encre bleue sur page de justificatif du
programme de la Commémoration du 840^e
anniversaire de la Fondation de l'Ordre du
Temple
Signé et daté en bas à droite
53 x 34 cm 700 / 900 €



886



894



887



888



893

4 gouaches de Modigliani dans la vente

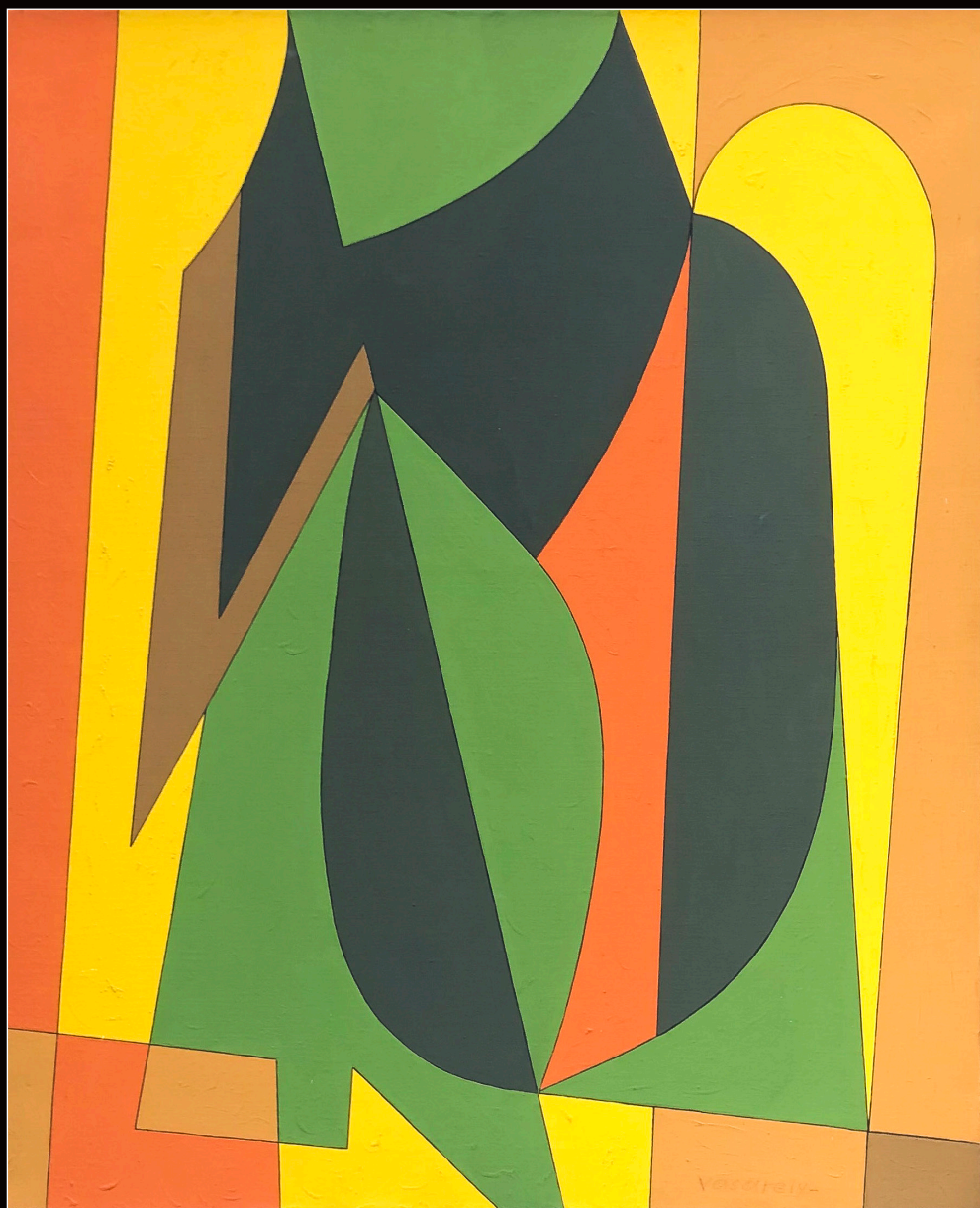
886 **Jan MEIJER (1927-1995)**
La Vallée des Rois
 Huile sur toile
 Signé en bas à droite
 Titré au dos
 46 x 55 cm 2 000 / 2 500 €

893 **Christian PELTENBURG-BRECHNEFF**
(né en 1950)
Composition - 1985
 Huile sur carton
 Monogrammé et daté en bas à gauche
 54 x 67 cm 500 / 700 €

887 **Jeanne MODIGLIANI (1918-1984)**
Composition
 Gouache sur papier
 Signé en bas à droite
 61 x 45 cm 250 / 350 €

894 **Sylvie PIC (né en 1957)**
Suite Continuity - 2004
 Quatre dessins au crayon blanc sur papier
 préparé à l'acrylique
 Signé, daté et titré au dos
 51 x 51 cm 200 / 300 €

888 **Jeanne MODIGLIANI (1918-1984)**
Composition
 Gouache sur papier
 Signé en bas à gauche
 61 x 45 cm 250 / 350 €





896 **Victor VASARELY (1906-1997)**

Dorog - 1963

Huile sur toile

Signé en bas à droite

Signé, daté et titré au dos

61 x 50 cm

55 000 / 65 000 €

897 **Victor VASARELY (1906-1997)**

Malyva - 1956

Collage, papiers de couleur découpés et collés sur carton

Signé et daté en bas à droite

67 x 51,5 cm

Exposition :

- "50 ans de futur", *Fondation Vasarely*, du 10 novembre 2021
au 8 mai 2022 (reproduit au catalogue sous le n° 44 p. 72)

15 000 / 20 000 €

Nicolas DEBUSSY et Carine AYMARD

Commissaires-Priseurs habilités

20 rue Jean Jaurès (place de la Gare) - 06400 Cannes

TÉL : +33 (0)4 93 38 41 47 - FAX : +33 (0)4 93 39 33 93

www.cannes-enchères.com - Email : info@cannes-enchères.com

VENTE DU JEUDI 23 FÉVRIER 2023

VENTE DU VENDREDI 24 FÉVRIER 2023

VENTE DU SAMEDI 25 FÉVRIER 2023

Le Commissaire-Preneur et les experts se chargent d'exécuter, gratuitement, les ordres d'achat qui leur sont confiés. Je vous prie d'acquiescer, pour mon compte personnel, les numéros ci-dessous désignés, aux prix d'adjudication indiqués :

Nom :

Adresse :

Téléphone 1 : Téléphone 2 : Email :

Banque : N° de compte :

Je désire prendre les lots qui me seront adjugés à l'Étude à Cannes 20 rue Jean Jaurès Transport route**
 à nos bureaux à Paris 14 avenue Matignon** Emballage et expédition MBE**

Règlement par - Virement bancaire - Carte bancaire à l'étude à Cannes (pas de paiement à distance)
 - Chèque bancaire français - Espèces (dans les limites légales)

Acompte ci-joint CHÈQUE ESPÈCES Date : Signature :

PARTIE À REMPLIR PAR VOS SOINS

Lot n°	Désignation	Prix limite d'adjudication en € (Frais et taxes non compris)

EXTRAITS DES CONDITIONS GÉNÉRALES DE VENTE

La vente se fera expressément au comptant. L'adjudicataire devra acquiescer par lot, en sus du montant de l'enchère, les frais et les taxes suivants : 27 % (22,5 % HT + TVA sauf livres 25,59% HT + TVA). Les lots marqués ♦ sont vendus par autorité de justice dont les frais sont de 14,28 % (11,90% hors taxe + TVA). Pour participer aux enchères en live ou déposer un ordre d'achat secret, l'enchérisseur s'engage à payer en sus des montants ci-dessus, les frais y afférent, notamment ceux d'INTERENCHERES LIVE (3 % HT + TVA au jour de la rédaction des présentes, susceptible de modifications ultérieures) ou de DROUOT ONLINE (1,5 % HT + TVA au jour de la rédaction des présentes, susceptible de modifications ultérieures) La TVA sur les frais sera rattachée à l'adjudicataire sur présentation des justifications d'exportation. Aucune réclamation ne sera recevable dès l'adjudication prononcée. Toutes les précisions (dimensions, poids et calibres), concernant les objets ne sont données qu'à titre indicatif. Photographies non contractuelles. Les lots sont vendus dans l'état où ils se trouvent au moment de l'adjudication. Les enchérisseurs ont la possibilité, au cours de l'exposition précédant la vente, de se renseigner sur l'état des lots. L'adjudicataire sera le plus offrant et dernier enchérisseur, et aura pour obligation de remettre ses noms et adresse dès l'adjudication prononcée. La personne portant les enchères est, aux yeux de la loi et de la Société de Vente, le seul et unique adjudicataire. Si celle-ci le fait pour le compte d'un tiers, elle agit sous sa propre responsabilité et restera seul responsable de l'acquiescement du bordereau. Dès l'adjudication prononcée les achats sont sous l'entière responsabilité de l'adjudicataire. Aucun lot ne sera remis aux acquéreurs avant acquiescement de l'intégralité des sommes dues. En cas de paiement par chèque, la délivrance des lots pourra être reportée jusqu'à l'encaissement de celui-ci. Les acquéreurs non résidents en France ne pourront prendre livraison de leurs achats qu'après un règlement par virement ou en espèces.

En cas de contestation au moment des adjudications, c'est à dire s'il est établi que deux ou plusieurs enchérisseurs ont simultanément porté une enchère, le dit objet sera immédiatement remis en adjudication. L'ordre du catalogue sera suivi. Toutefois, la Société de Vente et l'expert se réservent le droit de réunir ou de diviser des lots. Les éventuelles modifications aux conditions de vente ou aux descriptions du catalogue seront annoncées verbalement pendant la vente et notées sur le procès-verbal. Un enchérisseur ne pouvant assister à la vente pourra remplir le formulaire d'ordre d'achat joint au catalogue. Les ordres d'achat sont une facilité pour les clients. La Société de Vente ou les experts ne sont pas responsables pour avoir manqué d'exécuter un ordre par erreur. Pour être sûr que les ordres soient acceptés, veuillez remplir soigneusement l'ordre d'achat joint au catalogue et nous l'adresser au moins 48 heures avant le début de la vente. L'acquéreur sera lui-même chargé de faire assurer ses acquisitions.

Conformément à la loi, il est précisé que toutes les actions en responsabilité civile engagées à l'occasion des prises et des ventes volontaires et judiciaires de meuble aux enchères publiques se prescrivent par cinq ans à compter de l'adjudication ou de la prise. La loi française seule régit les présentes conditions générales d'achat. Toute contestation relative à leur existence, leur validité, leur opposabilité à tout enchérisseur et acquéreur, et à leur exécution sera tranchée par le tribunal compétent du ressort de Cannes (France).

La Société de Vente décline toute responsabilité quant aux dommages que l'objet pourra encourir, et ceci dès l'adjudication prononcée.

* Les lots marqués d'un astérisque peuvent être vendus à titre exceptionnel et conformément aux articles L321-5 et L321-32 du code de commerce par des salariés, dirigeants ou associés de l'étude ainsi que par l'expert de la vente.

Cannes Enchères est abonné au service TEMIS permettant la consultation et l'alimentation du fichier des restrictions d'accès aux ventes aux enchères. ("Fichier TEMIS").

** Toutes formalités et transports demeurent à la charge exclusive de l'acquéreur et sous sa responsabilité.

CONDITIONS COMPLÈTES SUR NOTRE SITE WEB

