



Art d'Asie
Asian Art Auction
現代亞洲藝術拍賣



Mardi 21 novembre 2023 - November 21st



Mai Trung Thu (1906-1980)
Portrait d'une jeune vietnamienne - 1934
Pastel et crayon sur papier
Signé et daté en bas à gauche
43 x 34 cm 20 000 / 30 000€

Art d'Asie du 21 novembre 2023 à 13h



Lot n°1,00

Élément de bas-relief en schiste gris figurant une main tenant un pan de drapé. INDE, Région du Gandhara, 1^{er}-Ve siècle.

H : 15 cm (restauration). Provenance : - Acheté sur le marché de l'art français

100 / 150 €



Lot n°2,00

Statuette en bronze, figurant une divinité debout parée de nombreux bijoux. INDONESIE, Java central, X^e-XI^e siècle.

H : 20 cm (usures importantes à l'arrière)

200 / 300 €



Lot n°3,00

Statue en terre cuite polychrome figurant une musicienne assise.

CHINE, Époque Han.

H : 38,5 cm (restaurations, très légers accidents)

150 / 200 €



Lot n°4,00

Reproduction architecturale dite Mingqi en terre cuite grise figurant une cour de ferme.

CHINE, Époque Han.

H : 14 ; L : 20 cm (restaurations, très légers accidents). Provenance : - Acheté sur le marché de l'art français

100 / 150 €



Lot n°5,00

CHINE, Style Qi du Nord. Statue de Bouddha en grès, représenté debout, vêtu d'une robe saillante et drapée, la main gauche relevée, l'autre tenant un pan du vêtement.

H : 57 cm (tête et mains manquantes)

1 000 / 1 500 €

Art d'Asie du 21 novembre 2023 à 13h



Lot n°6,00

Petite tête de Bouddha en grès, représenté les yeux mi-clos, les sourcils arqués, la bouche ronde, la coiffure traitée en boucles. Monté sur socle.

CHINE, Style Qi du Nord.

H : 13,5 cm (usures)

150 / 200 €



Lot n°7,00

Fragment de stèle représentant un buste de bodhisattva en pierre sculptée avec traces de dorure et de polychromie. Il est vêtu d'une robe monastique, le visage serein, les yeux mi-clos et les cheveux coiffés en chignon.

CHINE, dynastie Tang (618-907).

H : 15,5 cm. Provenance : - Ancienne collection d'un antiquaire du Perche. - Acquis directement auprès de ce dernier

Note : de la même collection, deux fragments de stèle représentant un buste de bouddha et un buste de bodhisattva d'époque Tang vendus 3 400 € et 5 500 € le 10 juin 2019 chez Artcurial (lots 40 et 41)

1 200 / 1 800 €



Lot n°8,00

*Statuette en bois sculpté et laqué, figurant une Guanyin debout sur une base formée d'une fleur de lotus, une main relevée, l'autre le long du corps, tenant les pans de sa longue robe.

CHINE, époque Liao. H (sans socle) : 19,7 ; L : 7 cm (accidents)

800 / 1 200 €



Lot n°9,00

*Rare vase en porcelaine tendre à décor bleu et blanc. La panse piriforme décorée de trois branches de pivoines en fleurs au milieu d'un rocher surpeint à l'engobe blanche aux tons légèrement rosés, sur un fond monochrome bleu foncé. Une marque Chenghua à six caractères en bleu cobalt dans un double carré sous la base.

CHINE, époque Ming, XVIe siècle.

H : 24 ; D : 14 cm (le col légèrement meulé, défauts de cuisson)

1 500 / 2 000 €



Lot n°10,00

Vase en bronze de forme "zun" à décor archaisant, l'embouchure polylobée.

CHINE, dynastie Ming, XVIe-XVIIe siècle.

Poids : 592 g environ.

H : 18,8 cm (usures et petits chocs)

300 / 500 €

Art d'Asie du 21 novembre 2023 à 13h



Lot n°11,00

Vase en bronze "gu" de forme quadrangulaire à décor gravé de masques de taotie et de divers motifs archaïques.

CHINE, dynastie Ming, XVIe-XVIIe siècle.

Poids : 794 g environ.

H : 23,5 cm (usures et légers accidents, restaurations)

300 / 500 €



Lot n°12,00

*Vase à anses en bronze de forme balustre, les anses formées de dragons stylisés renfermant des anneaux formés de perles en demi relief. Patine brune et traces d'usures. Une marque Xuande à six caractères sous la base.

CHINE, XVIIe siècle.

H : 17 cm

1 500 / 2 000 €



Lot n°13,00

Vase en bronze partiellement doré de forme suantouping dite "tête d'ail", le col agrémenté d'un chilong lové en relief, la panse ornée de motifs dorés de montagnes et d'un champignon lingzhi.

CHINE, dynastie Ming, XVIIe siècle.

Poids : 261 g environ.

H : 18,3 cm (usures et petits chocs)

600 / 800 €



Lot n°14,00

*Récipient tripode en bronze, en forme de "ding", présentant un décor incrusté aux fils d'argent d'un nœud sans fin et de motifs géométriques sur le corps, de fleurs et frises de grecques sur le col. Une marque Shi Shou incrustée sous la base. CHINE, XVIIe siècle. H : 23 ; D : 14 cm. Provenance : Collection privée Monaco

800 / 1 200 €



Lot n°15,00

*Brûle-parfum en bronze de forme bombée circulaire à panse basse, flanqué d'une paire de anses arrondies. Une marque Xuande à six caractères sous la base. CHINE, XVIIe siècle. H : 8 ; D : 15 cm. Provenance : Collection privée, Monaco

800 / 1 200 €

Art d'Asie du 21 novembre 2023 à 13h



Lot n°16,00

Vase "hu" de style archaïque en alliage cuivreux à patine brune, deux anses formant têtes de dragons de chaque côté du col.

CHINE, dynastie Ming, XVIIe siècle.

Poids : 1 146 g environ.

H : 27 cm (usures, accidents, anciennes restaurations)

600 / 800 €



Lot n°17,00

Grand bassin circulaire en bronze à patine brune et verte décoré sur la paroi de motifs de style archaïque, quatre chimères formant anses.

CHINE, époque non déterminée.

H : 17,5 ; D : 36 cm. Provenance : Collection Monaco

300 / 500 €



Lot n°18,00

Vase en bronze dans le style archaïque de forme bouteille, à décor de masques de taotie en frise sur la panse, inscriptions archaïques sur l'épaule, flanqué de deux anses zoomorphes avec anneaux mobiles.

CHINE, XIX^e siècle.

H : 41,5 ; D : 18 cm (percé)

150 / 200 €



Lot n°19,00

Vase en bronze, la panse globulaire, reposant sur un haut pied, le long col bulbeux agrémenté d'un chilong lové en relief.

CHINE, dynastie Ming, XVIIe siècle.

Poids : 458 g environ.

H : 17 cm (petite déformation au pied, usures)

200 / 300 €



Lot n°20,00

(2) Ensemble de deux vases piriformes en bronze sur socles.

CHINE, dynastie Ming.

H : 16,5 et 23 cm

150 / 200 €

Art d'Asie du 21 novembre 2023 à 13h



Lot n°21,00

Petit bol en émaux cloisonnés Monté sur un petit pied, la paroi arrondie évasée à l'ouverture, présentant un décor en émaux polychromes d'une carpe jaillissant des flots dans le médaillon central, un décor de branches fleuries sur fond blanc dans la paroi interne, une frise de lotus sur la bordure, la paroi externe en émaux bleu nuit.

CHINE, XVIIe siècle. H : 6,2 ; D : 12,5 cm (quelques manques et accidents)

800 / 1 200 €



Lot n°22,00

Tête en pierre sculptée représentant un Lokapala (gardien de temple), les sourcils foncés, la coiffe tenue par un diadème.

CHINE, dynastie Ming.

H : 23,5 cm (sans le socle) (accidents, manques, usures)

700 / 1 000 €



Lot n°23,00

Importante statue de Lokapala (gardien de temple) en bois sculpté et doré. Il est représenté debout en légère torsion sur une terrasse en bois naturel, la main droite reposant sur la hanche, l'autre tenant une épée, vêtu d'une cuirasse, le plastron orné d'une tête de lion et la tête coiffée d'un casque.

CHINE, dans le style Ming, XIX^e siècle.

H : 85 cm (gerces, quelques accidents et manques, restaurations)

600 / 800 €



Lot n°24,00

Tête de Guanyin en pierre grise patinée, le visage serein délicatement sculpté avec les yeux mi-clos, les sourcils arqués et le lèvres charnues. Les cheveux sont coiffés en chignon, ceint d'une tiare.

CHINE, dans le style Ming, XIX^e siècle.

H : 25 cm (sans le socle)

400 / 600 €



Lot n°25,00

(2) Paire de vases "gu" de section hexagonale en grès émaillé bleu turquoise et brun à décor moulé sous la couverte de dignitaire, chrysanthèmes, pruniers et bambous sur la partie supérieure et de cerf, sapèques et double gourdes sur la partie inférieure.

CHINE, dynastie Ming, XVIIe siècle. Monture en bronze dorée rapportée.

H : 25,5 cm (éclats et sauts d'émail)

300 / 500 €

Art d'Asie du 21 novembre 2023 à 13h



Lot n°26,00

Plat en porcelaine à décor en rouge de fer et émaux verts sur fond blanc d'une étoile à huit branches et branches fleuris dans le médaillon central, le fond tapissé de motifs géométriques. Le pied bordé d'une frise de pétales de lotus stylisées.

CHINE, XVIIe siècle. D : 30 cm

1 000 / 1 500 €



Lot n°27,00

Pot à pinceaux "bitong" en porcelaine de forme cylindrique, présentant un décor en émaux de la famille verte d'un couple sur une terrasse en extérieur, devant un pavillon.

CHINE, époque Kangxi (1662-1723), XVIIIe siècle.

H : 13,5 ; D : 10,5 cm (éclat au col, fêlure traversante de 5,5 cm)

3 000 / 4 000 €



Lot n°28,00

Grand vase à pans octogonaux en porcelaine, la base cintrée et l'épaule renflée, avec col évasé à l'ouverture, présentant un décor en émaux de la famille verte de cartouches fleuris et personnages dans des paysages animés. CHINE, XVIIIe siècle. H : 55 cm (très légères égrenures)

2 000 / 3 000 €



Lot n°29,00

(2) Deux assiettes en porcelaine et émaux de la famille verte à décor de phénix et motifs floraux. Marque aux deux cercles au revers de chacune des bases.

CHINE, époque Kangxi (1662-1723), XVIIIe siècle. D : 24 cm (chaque) (fêlures)

300 / 400 €



Lot n°30,00

Crachoir ou brûle-parfum à panse bombée en porcelaine à décor en bleu de cobalt sur fond blanc d'objets mobiliers et symboles bouddhistes, la lèvre cerclée de métal. Marque au double cercle bleu sous la base.

CHINE, époque Kangxi (1662-1723), XVIIIe siècle.

H : 13,2 ; D : 19,5 cm (fêlure)

200 / 300 €

Art d'Asie du 21 novembre 2023 à 13h



Lot n°31,00

Verseuse couverte en porcelaine à décor bleu blanc dans des réserves, la monture en métal doré.

CHINE, époque Kangxi (1662-1723), XVIIIe siècle.

H : 16 cm (accidents)

100 / 150 €



Lot n°32,00

Vase en porcelaine bleu blanc à décor dans des réserves d'oiseaux branchés.

CHINE, époque Kangxi (1662-1723), XVIIIe siècle.

H : 23 cm (percé, le col coupé)

200 / 300 €



Lot n°33,00

(4) Ensemble de quatre coupes et soucoupes en porcelaine bleu blanc. Marques dans des double cercles bleus sous les bases. Différences de modèles.

CHINE, époque Kangxi (1662-1723), XVIIIe siècle.

H : 7 à 7,5 cm (égrenures, usures)

300 / 400 €



Lot n°34,00

Vase balustre en porcelaine monochrome bleu turquoise.

CHINE, époque Kangxi (1662-1723).

H : 29,7 cm

300 / 500 €



Lot n°35,00

Petit vase balustre, le col coupé, en porcelaine de type bleu poudré à décor à l'or de phénix et dragon.

CHINE, XVIIIe siècle.

H : 16,5 cm (fêlure, usures). On y joint un socle et un couvercle en bois ajouré.

Provenance : rapporté de Chine entre 1928 et 1930 par Victor Dardet, capitaine dans l'infanterie de marine, en stationnement à Tien-Tsin

100 / 150 €

Art d'Asie du 21 novembre 2023 à 13h



Lot n°36,00

Vase de forme "yenyen" en porcelaine monochrome bleu avec reste de rehauts d'or, la base non glacurée. Inscription incisée sur la panse.

CHINE, XVIIIe siècle.

H : 43,5 cm (accidents, restaurations au col)

70 / 100 €



Lot n°37,00

Aigüière en porcelaine. D'influence islamique, montée sur un pied, la panse globulaire et piriforme, le long col évasé à l'ouverture comprenant un couvercle bombé à bouton de préhension zoomorphe, le bec verseur en "s" relié au col par un petit pont, l'anse en oreille opposée, présentant un décor en bleu et rouge sur fond blanc de volatile parmi les branchages fleuris dans un cartouche en forme de pêche sur la panse, le fond agrémenté d'un décor foisonnant de rinceaux de lotus, le col orné d'une frise de feuilles de bananier stylisées. Une marque "You Lin Qing Quan" (幽林清泉) sous la base. CHINE, XVIIIe siècle. H : 27 cm (très légère fêlure sur le pont du col). Provenance : Collection de Georges PALTHEY (1910-1996), ancien directeur du personnel de l'ONU à New York (1948-1954), ancien directeur général adjoint de l'ONU à Genève (1954-1973), puis transmis par descendance.

China, 18th century. Rare underglaze-blue and copper-red-decorated porcelain ewer. Provenance : Collection of Georges PALTHEY (1910-1996), who served as Personnel Director of the United Nations Headquarters in New York (1948-1954), Deputy Secretary-General of the United Nations in Geneva (1954-1973), and transmitted by descendants.

清十八世紀 青花袖裏紅花鳥紋執壺

国日内瓦总干事副总干事 (1954-1973) , 然后由后代传承下来。

1 500 / 2 000 €



Lot n°38,00

Jarre couverte en forme de tonneau en porcelaine dite Blanc de Chine, la panse à décor appliqué d'une branche de prunus, les prises en forme de mufles de lion et la prise du couvercle à motif de deux pêches d'éternité.

CHINE, Dehua, XVIIIe-XIXe siècle.

H : 15 cm (micro égrenure sous le couvercle). Référence : une jarre XVIIIe siècle du même modèle vendue 3 750 GBP le 7 novembre 2012 chez Sotheby's à Londres (lot 12)

400 / 500 €



Lot n°39,00

Rare verseuse en porcelaine blanc de Chine en forme de figure féminine tenant dans sa main une théière.

CHINE, Dehua, XIXe siècle.

H : 25,5 cm (très légères égrenures)

800 / 1 200 €



Lot n°40,00

(2) Paire de brûle-parfums en terre cuite à glaçure trois couleurs dite "sancai" prenant la forme d'un crapaud. Ils reposent sur des coupes en forme de lotus.

CHINE, XVIIIe siècle.

H : 13 ; L : 10 ; P : 7 cm (chaque)

800 / 1 000 €

Art d'Asie du 21 novembre 2023 à 13h



Lot n°41,00

Rare vase miniature de forme balustre à col évasé en porcelaine et émaux trois couleurs dits "sancai".

CHINE, style Kangxi, XIX^e siècle.

H : 8,3 cm

250 / 300 €



Lot n°42,00

Vase miniature de forme pansue à long col en porcelaine émaillée à décor naturaliste polychrome sur fond brun.

CHINE ou JAPON, XIX^e siècle.

H : 9,8 cm (micro égrenure au col)

200 / 250 €



Lot n°43,00

Boîte en laque de forme circulaire, présentant un décor en incrustations de nacre sur fond noir d'enfants, lettrés et élégantes, dans un paysage extérieur sur le couvercle, les côtés présentant un décor de branches fleuries. CHINE, XVIII^e siècle. D : 30 cm (usures, rayures, manques aux incrustations)

2 000 / 3 000 €



Lot n°44,00

Grand vase en bronze dans le style archaïsant, présentant sur l'ensemble un décor de masques taotie sur fond de leiwen en frises, le pied orné d'une frise de feuilles de bananier, flanqué de part et autre de prises en forme de chauves-souris, avec anneaux mobiles. CHINE, XVIII^e siècle. H : 40 cm

2 000 / 3 000 €



Lot n°45,00

Vase en bronze avec traces d'ancienne patine. De style archaïque, à décor de masques de tatoie sur la panse, l'ouverture du col reprend la forme d'un lotus épanoui.

CHINE, XVIII^e siècle.

H : 17 cm

700 / 900 €

Art d'Asie du 21 novembre 2023 à 13h



Lot n°46,00

(6) Ensemble de six assiettes en porcelaine et émaux de la famille rose à décor floral. CHINE, époque Yongzheng (1723-1735). D : 23 cm (chaque) (quelques égrenures, fêlure de 3 cm à l'une des assiettes)

250 / 300 €



Lot n°47,00

Grand plat en porcelaine présentant en son centre un décor en émaux de la famille rose de l'arrivée de Xi Wang Mu, représentée trônant au milieu d'une assemblée d'intendants et de danseuses. La bordure à décor de motifs de brocarts couleurs pastels, renfermant des cartouches fleuries. Une marque Yongzheng dans un double carré en rouge de fer sous la base.

CHINE, XIX^e siècle. D : 47,5 cm (accidents et restaurations à l'aile)

1 000 / 1 500 €



Lot n°48,00

(2) Paire de vases balustres en porcelaine et émaux de la famille rose montés en lampe, les montures et les bases en bronze doré dissimulant chacune une boîte à musique (fonctionnement non vérifié).

CHINE, époque Yongzheng (1723-1735). H totale : 46 cm (chaque). H vase seul : 23 cm (chaque) (état non vérifié sous les montures)

200 / 300 €



Lot n°49,00

Vase en porcelaine à glaçure céladon, la panse globulaire et le long col droit renflé à l'ouverture, avec monture européenne en bronze doré. CHINE, XVIII^e siècle. H totale (avec la douille électrique) : 50 cm

3 000 / 5 000 €



Lot n°50,00

Boîte à contours en jaspe sanguin et vermeil, le fermoir est serti de diamants, d'émeraudes, de rubis et de saphirs, le dessus orné d'un motif en or représentant un couple de chinois en scène galante. Probablement un cadeau diplomatique. Poids brut : 74,8 g environ. XVIII^e siècle.

H : 2,5 ; L : 7,5 ; P : 5,4 cm (très légers manques, fêlure)

500 / 700 €

Art d'Asie du 21 novembre 2023 à 13h



Lot n°51,00

* (2) Paire d'oiseaux en porcelaine à décor en émaux de la famille rose. Les deux faucons sont perchés sur des bases rocheuses percées, les ailes colorées repliées sur leurs longues queues et la tête en avant, comme s'ils repéraient leur proie.

CHINE, pour l'exportation, XVIII^e siècle.

H : 20,5 cm (chaque) (quelques légers accidents).

Note : Pour une paire similaire, voir Christie's, 25 janvier 2011

1 500 / 2 000 €



Lot n°52,00

Statuette de grue debout sur un rocher en porcelaine émaillée polychrome, la tête légèrement tournée vers la droite.

CHINE, XIX^e siècle.

H : 16 cm (égrenure à la crête, restauration à la double gourde)

200 / 300 €



Lot n°53,00

Coupe en porcelaine et émaux de la famille rose à décor de la "visite de docteurs" d'après Pronk. Au centre, trois personnages assis autour d'un plat bleu blanc de style Ming sur une table à l'européenne, deux d'entre eux trainant un poisson. Dans le fond, un quatrième personnage debout pointe du doigt un oiseau branché, un paon perché sur une balustrade de la terrasse. Le marli se compose de six cartouches de poissons alternés de motifs d'oiseaux aquatiques. Monture européenne en bronze doré de la fin du XIX^e siècle.

CHINE, époque Qianlong (1735-1795). D coupe : 16 cm. H totale : 15,4 cm (fêlures)

200 / 300 €



Lot n°54,00

(2) Paire d'assiettes en porcelaine bleu blanc à décor de loirs, rinceaux et pampres de vigne.

CHINE, époque Qianlong (1736-1795). D : 23 cm (chaque) (infimes égrenures)

30 / 50 €



Lot n°55,00

Plat creux en porcelaine et émaux de la famille rose à décor sur l'aile de pétales de lotus et au centre d'un médaillon de branches pivoines épanouies.

CHINE, époque Qianlong (1736-1795). D : 27,7 cm (quelques usures). Référence : un plat du même modèle vendu 812 GBP le 17 novembre 2015 chez Christie's à Londres (lot 1540)

500 / 700 €

Art d'Asie du 21 novembre 2023 à 13h



Lot n°56,00

(2) Bol en porcelaine décorée en bleu sous couverte de style Qingbai et à décor incisé de lotus et rinceaux.

CHINE, époque Qianlong.

H : 9 ; D : 19,5 cm (fêlure). On y joint un textile en soie brodée d'un couple de canards mandarins et motifs floraux.

CHINE, XX^e siècle. 32,5 x 62 cm

50 / 100 €



Lot n°57,00

Petite terrine couverte en porcelaine bleu blanc à décor floral et de paysages lacustres avec pagodes.

CHINE, XVIII^e-XIX^e siècle.

H : 8 ; L : 24 ; P : 19 cm (quelques égrenures)

100 / 150 €



Lot n°58,00

(2) Ensemble de deux coupelles en porcelaine bleu blanc à décor floral et d'idéogrammes, la lèvre cerclée de métal. Marques sous les bases.

CHINE, XVIII^e siècle. D : 14,5 et 15 cm (éclats, fêlures)

100 / 150 €



Lot n°59,00

Plat égouttoir en porcelaine bleu blanc à décor floral et de phénix.

CHINE, époque Qianlong (1736-1795). D : 22 cm (fêlure, petit éclat en bordure)

150 / 200 €



Lot n°60,00

(5) Lot comprenant : - Deux assiettes en porcelaine de la Compagnie des Indes.

CHINE, époque Qianlong (1735-1795). D: 22,8 et 22,6 cm. - Coupe en porcelaine à décor de caractères archaïques en noir et rouge de fer. Marque sous la base.

H : 6,5 cm. - Deux coupes polylobées en porcelaine et émaux de la famille rose.

H : 4,5 ; L : 23 ; P : 17 cm (quelques égrenures, usures)

100 / 150 €

Art d'Asie du 21 novembre 2023 à 13h



Lot n°61,00

Jolie théière en émaux polychromes peints sur cuivre, dits émaux de "Canton". Le corps de forme carrée, présentant un décor de scènes animées dans des cartouches quadrangulaires, des joueurs de go sur une face, lettrés contemplant un oiseau sur l'autre, et branches de pivoines, le fond à décor de rinceaux noirs sur fond blanc. Le bec orné d'une chimère, la prise du couvercle bombée à décor d'une fleur de lotus épanouie.

CHINE, XVIIIe siècle.

H : 23 cm

500 / 700 €



Lot n°63,00

*Rare sculpture en bois laqué et doré représentant la divinité Avalokiteshvara avec seize bras dans différentes positions de mudras, assise en padmasana et portant un diadème ouvragé.

CHINE du sud, XVIIIe siècle.

H : 61 cm. Provenance : Collection privée parisienne

3 000 / 4 000 €



Lot n°64,00

Sujet en biscuit partiellement émaillé turquoise et aubergine de type Fahua, figurant une Guanyin assise en lalitasana et tenant un fouet.

CHINE, XIXe siècle.

H : 25 cm. Référence : une Guanyin XVIIIe d'un modèle très proche vendue 2 750 GBP le 16 mai 2012 chez Christie's à Londres (lot 663)

300 / 500 €



Lot n°65,00

(3) CHINE, XVIIIe et XIXe siècle. Ensemble comprenant : vase en porcelaine bleu blanc à décor de deux dragons affrontés, marque apocryphe Kangxi à la base, H : 26 cm (légères égrenures et défauts de cuisson) ; cuillère en porcelaine bleu blanc, marque Ngoan Ngoc pour objet de Jade, L : 19,5 cm (égrenures) ; grand bol en porcelaine bleu blanc à décor de phénix et chimère, D : 21,5 cm (égrenures, usures, défauts de cuisson)

200 / 300 €

Art d'Asie du 21 novembre 2023 à 13h



Lot n°66,00

Grand plat creux en porcelaine et émaux de la famille verte à décor d'une assemblée de personnages attablés sous un pin de longévitité, le bord souligné d'une frise en continu sur trois rangs. Marque apocryphe Kangxi sous la base.

CHINE, XIX^e siècle. D : 37,7 cm

200 / 300 €



Lot n°67,00

Gourde lunaire dite "bianhu" en porcelaine et émaux de la famille verte, les anses formées de chilongs.

CHINE, XIX^e siècle.

H : 25,5 cm (accident au pied, usures)

300 / 400 €



Lot n°68,00

Plat en porcelaine et émaux de la famille verte à décor d'objets mobiliers.

CHINE, XIX^e siècle. D : 32,5 cm (usures)

300 / 500 €



Lot n°69,00

Pot couvert en porcelaine et émaux dans le style de la famille verte à décor de dragon à cinq griffes en rouge de fer et de phénix parmi fleurs et rinceaux.

CHINE, XIX^e siècle.

H : 21 cm (col restauré, légères égrenures au couvercle)

400 / 600 €



Lot n°70,00

Brûle-parfum "ding" reposant sur trois pieds crachés par des têtes de dragon en porcelaine et émaux polychromes à décor de personnages. Il est orné de deux anses élargies.

CHINE, XIX^e siècle.

H : 14 ; L : 15 cm (manque le couvercle, très légères égrenures)

300 / 400 €

Art d'Asie du 21 novembre 2023 à 13h



Lot n°71,00

Vase de forme "tianqiuping" en porcelaine émaillée rouge sang-de-bœuf.

CHINE, XIX^e siècle.

H : 40 cm (petit éclat et fêlure au col, percé pour l'électricité)

200 / 300 €



Lot n°72,00

Vase en porcelaine émaillée rouge sang-de-bœuf, de forme balustre, monté en lampe.

CHINE, XIX^e siècle.

H : 40 cm (sans la monture). Provenance : Collection de Georges PALTHEY (1910-1996), ancien directeur du personnel de l'ONU à New York (1948-1954), ancien directeur général adjoint de l'ONU à Genève (1954-1973), puis transmis par descendance.

300 / 400 €



Lot n°73,00

(2) Paire de pots à gingembre en porcelaine émaillée rouge sang-de-bœuf.

CHINE, XIX^e siècle.

H : 22 cm (sans les socles) (chaque) (l'un des couvercles avec petits éclats, égrenures)

400 / 500 €



Lot n°74,00

Pot à gingembre en porcelaine émaillée rouge sang-de-bœuf.

CHINE, XIX^e siècle.

H : 29 cm (sans le socle) (légères égrenures)

300 / 400 €



Lot n°75,00

Vase en porcelaine de forme ovoïde, recouvert sur toute sa surface d'une couverte flambée coulante, aux tons bleu clair, aubergine et bleu.

CHINE, XIX^e siècle.

H : 17 ; D : 22 cm

1 000 / 1 500 €

Art d'Asie du 21 novembre 2023 à 13h



Lot n°76,00

Vase de forme "yuhuchunping" en porcelaine à couverte flambée, les anses en forme de de têtes de dragon.

CHINE ou VIETNAM, XIX^e siècle.

H : 36,5 cm (très légers défauts de cuisson)

300 / 500 €



Lot n°77,00

Bol en porcelaine monté sur un petit pied, la paroi arrondie évasée à l'ouverture, présentant un décor en rouge de fer sur fond blanc d'un personnage dans un paysage, accompagné de coqs et de poules près d'un rocher, la scène accompagnée d'un poème, avec signature " " et cachet. CHINE, XIX^e siècle ou antérieur. H : 7,1 ; D : 16,6 cm (restaurations anciennes)

800 / 1 200 €



Lot n°78,00

Vase en porcelaine bleu blanc à décor de personnages sur une terrasse. Double cercle à la base.

CHINE, XIX^e siècle.

H : 23,5 cm (très légères fêlures sur la panse)

150 / 200 €



Lot n°79,00

(2) Paire de pots à gingembre en porcelaine bleu blanc à décor de fleurs de prunus sur fond bleu et d'objets mobiliers dans des réserves polylobées. Marque au double cercle bleu sous la base.

CHINE, XIX^e siècle.

H : 22 cm (chaque) (manque les couvercles)

500 / 700 €



Lot n°80,00

(2) Paire de vases de forme pansue à long col en porcelaine bleu blanc à décor de dragons affrontés autour de la perle sacrée parmi les nuées. CHINE, XIX^e siècle.

H : 19 cm (chaque) (fêlure à l'une des panses, très légère égrenure à l'un des cols).

Provenance : collection privée du sud de la France

400 / 600 €

Art d'Asie du 21 novembre 2023 à 13h



Lot n°81,00

Vase de forme bouteille à col évasé en porcelaine bleu blanc à décor d'un départ pour la chasse au daim. Il porte une marque apocryphe Kangxi sous la base.

CHINE, fin du XIX^e siècle.

H : 25,5 cm (légère égrenure au pied)

400 / 600 €



Lot n°82,00

Flacon tabatière en porcelaine bleu blanc à décor de sept coqs. Marque Shunzhi à la base.

CHINE, XIX^e siècle.

H : 8,8 cm. Provenance : Collection de Georges PALTHEY (1910-1996), ancien directeur du personnel de l'ONU à New York (1948-1954), ancien directeur général adjoint de l'ONU à Genève (1954-1973), puis transmis par descendance.

100 / 150 €



Lot n°83,00

Plat en porcelaine à décor de trois dragons pourchassant la perle sacrée dans les nuées, un caractère shou en médaillon central, le fond bleu nuit.

CHINE, XIX^e siècle. D : 27,8 cm (fêlures)

400 / 600 €



Lot n°84,00

(2) Paire de coupes à pied "Lanca" en porcelaine bleu blanc à décor de caractères Lanca parmi les rinceaux de lotus surmontant une frise de pétales stylisés. Le pied est rehaussé de frises de motifs floraux et de pendeloques suspendus à des têtes de ruyi. L'intérieur des coupes est orné d'un médaillon floral stylisés.

CHINE, marque et époque Daoguang (1821-1850).

H : 10 et 9,8 ; D : 9 cm (fêlure avec éclat à chacune des panses). Provenance : rapporté de Chine entre 1928 et 1930 par Victor Dardet, capitaine dans l'infanterie de marine, en stationnement à Tien-Tsin. Référence : une coupe "Lanca" marque et époque Daoguang vendue 11 875 GBP le 6 novembre 2018 chez Christie's à Londres (lot 84)

1 000 / 1 500 €



Lot n°85,00

Théière en porcelaine et émaux de la famille rose à décor sur la panse d'une scène de chasse continue, la prise du couvercle dorée sur lequel figure une scène d'une immortelle tenant deux disques d'or et d'un immortel ailé dans les nuages au-dessus d'un fonctionnaire assis à une table entouré de courtisans et serviteur.

CHINE, marque et époque Daoguang (1821-1850).

H : 16,5 ; L : 23 cm. Provenance : vente Conan Belleville Lyon du 18 juin 2017 (lot 261). Référence : une théière marque et époque Daoguang du même modèle vendue 16 250 USD le 16 septembre 2016 chez Christie's à New York (lot 1387)

1 000 / 1 500 €

Art d'Asie du 21 novembre 2023 à 13h



Lot n°86,00

Pot à gingembre couvert en porcelaine et émaux de la famille rose à décor sur la panse d'objets mobiliers, le pied orné de pétales de lotus stylisés. Couvercle en bois mouluré.

CHINE, XIX^e siècle.

H : 23,5 cm

700 / 900 €



Lot n°87,00

(4) Quatre bols à thé couvert en porcelaine et émaux de la famille rose à décor de sauterelles parmi des branches fleuries.

CHINE, marque et époque Tongzhi (1862-1874).

H : 7 ; D : 11 cm (chaque) (quelques légères fêlures)

300 / 400 €



Lot n°88,00

Grand vase quadrangulaire en porcelaine à décor en émaux Qianjiang Cai de vase fleuri, objets mobiliers, personnages et poèmes.

CHINE, fin du XIX^e siècle.

H : 53 cm (usures)

2 000 / 2 500 €



Lot n°89,00

Vase hexagonal en porcelaine à décor en émaux Qianjiang Cai de personnages dans un paysage et poèmes. Marque sous la base.

CHINE, fin du XIX^e siècle.

H : 40 cm (usures)

1 500 / 2 000 €



Lot n°90,00

Coupe quadrilobée en porcelaine et émaux de la famille rose.

CHINE, marque et probablement période de Xianfeng (1851-1861).

H : 7,2 ; L : 16,3 ; P : 16,3 cm (usures)

150 / 200 €

Art d'Asie du 21 novembre 2023 à 13h



Lot n°91,00

Pot anciennement couvert en porcelaine à décor en émaux Qianjiang Cai de vase fleuri, objets mobiliers et poème.

CHINE, marque et époque Tongzhi (1862-1874).

H : 11,5 ; D : 12,5 cm (éclat au col, fêlure traversante de 1 cm, usures)

400 / 600 €



Lot n°92,00

* (2) Paire de bols à bord évasé en bronze et émaux cloisonnés à décor de chimères, l'intérieur orné d'un décor de poissons, coquillages et crustacés.

CHINE ou JAPON, XIX^e siècle.

H : 11,5 ; D : 22,5 cm (chaque) (manques)

400 / 600 €



Lot n°93,00

(2) Paire de vases en bronze et émaux cloisonnés à décor de branches fleuries et papillons sur un fond bleu clair de svastika. Montés en lampe.

CHINE, XIX^e siècle.

H : 41 cm (avec la monture)

400 / 600 €



Lot n°94,00

Statuette d'enfant en bronze doré et émaux champlévés. Il est représenté assis vêtu d'un long manteau.

CHINE, XIX^e siècle.

H : 12 cm (très légers manques)

400 / 600 €



Lot n°95,00

Boîte couverte en forme de melon à décor polychrome en émail cloisonné sur fond bleu de fleurs et rinceaux.

CHINE, XIX^e siècle.

H : 15 cm (très légers manques mais très bel état)

300 / 400 €

Art d'Asie du 21 novembre 2023 à 13h



Lot n°96,00

Grand bol sur petit talon en émaux cloisonné sur cuivre doré, à décor de motifs floraux (bambous, branches de prunus et d'iris) dans des médaillons encadrés de fleurs de lotus sur fond carmin, l'intérieur émaillé bleu. Frise de ruyis en bordure.

CHINE, fin du XIX^e siècle.

H : 9 ; D : 18,8 cm (bel état général, très léger manque d'émail)

200 / 300 €



Lot n°97,00

Nécessaire de fumeur en bronze doré et émaux cloisonnés noirs.

CHINE, première moitié du XX^e siècle.

H : 12 ; L : 34,5 ; P : 19 cm. Provenance : rapporté de Chine entre 1928 et 1930 par Victor Dardet, capitaine dans l'infanterie de marine, en stationnement à Tien-Tsin

100 / 150 €



Lot n°98,00

Canne d'élégant, le pommeau en métal cloisonné (accidents), le fût possiblement en zitan et la fêrûle en corne.

CHINE, XIX^e siècle. L : 89 cm

300 / 400 €



Lot n°99,00

(2) Lot comprenant deux théières en verre, les montures en métal et émaux cloisonnés. Les fretels sont ornés d'un singe assis et de trois grenouilles stylisées. Le corps à décor de dragons et phénix. Elles portent chacune une marque sous la base.

CHINE, XX^e siècle.

H : 12 et 10 cm (très légers manques aux cloisonnés). Provenance : rapporté de Chine entre 1928 et 1930 par Victor Dardet, capitaine dans l'infanterie de marine, en stationnement à Tien-Tsin

100 / 150 €



Lot n°100,00

Joli vase rituel dit "Kalasha" en alliage cuivreux. Il était utilisé lors des cérémonies et contenait l'amrita, nectar d'immortalité. TIBET, XIX^e siècle.

H : 13,5 cm (anciennes restaurations)

500 / 700 €

Art d'Asie du 21 novembre 2023 à 13h



Lot n°101,00

Vase en bronze avec incrustations de fils d'argent, les deux anses formées de têtes d'éléphants. SINO TIBET, XIX^e siècle.

H : 15,5 cm

300 / 400 €



Lot n°102,00

*Importante sculpture en bronze, représentant un Immortel assis, une jambe reposant sur le sol, l'autre avec un genou relevé, tenant dans sa main une pêche de longévité, vêtu d'une longue robe ornée d'un dragon à l'avant. Une marque Shishou à deux caractères en incrustation à l'or.

CHINE, XIX^e siècle.

H : 22 ; L : 27 ; P : 18 cm

1 500 / 2 000 €



Lot n°103,00

Petit vase pansu en bronze avec traces d'ancienne patine, le col flanqué de deux anses formant masque zoomorphe.

CHINE, XIX^e siècle.

H : 15,2 cm

200 / 300 €



Lot n°104,00

Brûle-parfum tripode en bronze argenté, les anses à l'imitation de branches de prunus, la panse à décor finement gravé de loirs parmi les pampres de vigne.

CHINE, XIX^e siècle.

Poids : 375 g environ.

H : 6 ; D : 11,7 cm

500 / 700 €



Lot n°105,00

Coupe de mariage en argent en forme de deux demi-pêches d'éternité accolées, les anses formées par une chauve-souris et une branche feuillagée. Poinçons dessous.

CHINE, début du XX^e siècle.

Poids : 55,8 g environ. L : 13 ; P : 8 ;

H : 2 cm. Référence : une paire de coupes identiques vendue 600 € le 24 octobre 2014 chez Ader (lot 193)

200 / 300 €

Art d'Asie du 21 novembre 2023 à 13h



Lot n°106,00

Coffret miniature en argent filigrané avec rehauts d'émail. Le couvercle à charnière est orné d'une chauve-souris flanquée de deux symboles Shou de longévité.

CHINE, Canton, XIX^e siècle.

H : 5,3 ; L : 6,3 ; P : 4 cm.

250 / 300 €



Lot n°107,00

Brûle-parfum de forme sphérique en alliage de cuivre niellé d'argent à motifs floraux. Retenu par une chaîne, il présente deux hémisphères, chacun orné de cinq médaillons ajourés à décor de sapèques et de caractères shou stylisés, et découvrant à l'intérieur un réceptacle pour l'encens.

CHINE, XIX^e siècle. D : 11 cm. Référence : un brûle-parfum Chine XVIIIe-XIX^e siècle d'un modèle très proche vendu 75 000 HKD le 7 octobre 2014 chez Sotheby's à Hong Kong (lot 3379)

400 / 500 €



Lot n°108,00

Brûle-parfum tripode en bronze à patine dorée, de forme bombée, les côtés flanqués de deux anses à têtes de chimères.

CHINE, XIX^e siècle.

Poids : 1509 g environ (quelques usures)

200 / 300 €



Lot n°109,00

Vase en bronze à patine médaille, la panse aplatie surmontée d'un long col tubulaire. Marque sous la base.

CHINE ou JAPON, XIX^e siècle.

H : 15 cm (usures, marques du temps)

200 / 300 €



Lot n°110,00

Brûle-parfum tripode en bronze à patine mouchetée or dite "gold splash", de forme circulaire, les deux anses formées de têtes de phénix. Le couvercle à décor ajouré, la prise en forme d'un chien de Fô. Une marque apocryphe Xuande à huit caractères moulée sous la base.

CHINE, vers 1900.

Poids : 4 316 g environ.

H : 31,5 ; L : 26 ; P : 17 cm (usures)

600 / 800 €

Art d'Asie du 21 novembre 2023 à 13h



Lot n°111,00

Grand brûle-parfum de forme rectangulaire en bronze doré, le socle et le couvercle ajourés, ce dernier surmonté d'un chien de Fô.

CHINE, fin du XIX^e siècle ou début du XX^e siècle.

H : 47 cm (quelques marques d'usage et déformations)

300 / 400 €



Lot n°112,00

Grand brûle-parfum tripode en bronze à décor de feuillages, chimères, tortues, poissons et crustacés, le couvercle et le socle ajourés. Une marque sous la base.

CHINE du sud, fin du XIX^e siècle ou début du XX^e siècle.

H : 40 cm (marques d'usage)

200 / 300 €



Lot n°113,00

(2) Paire de brûle-parfums en bronze reprenant la forme des bronzes archaïques.

CHINE, XX^e siècle.

H : 9 ; L : 10,6 ; P : 7,3 cm

100 / 150 €



Lot n°114,00

Vase piriforme en étain, les anses en forme de têtes de chimères, le corps gravé d'un paysage lacustre animé avec inscription. Marque estampée Qianlong à la base.

CHINE, XX^e siècle.

H : 20 cm (usures)

50 / 100 €



Lot n°115,00

(2) Lot comprenant : - Un vase en laque rouge de Pékin.

CHINE, XX^e siècle.

H : 21 cm. - Une coupe en étain avec marque estampée dans le fond.

CHINE, XX^e siècle.

H : 5,5 cm (usures, marques)

50 / 100 €

Art d'Asie du 21 novembre 2023 à 13h

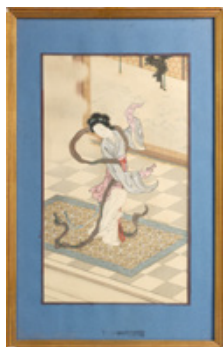


Lot n°116,00

(2) Paire de peintures en fixé sous verre représentant des scènes de batailles. Avec encadrements en bois.

CHINE, XIX^e siècle. 45 x 58,5 cm (avec cadre, chaque)

100 / 150 €



Lot n°117,00

Encre et couleurs sur papier encadrée figurant une beauté dansant.

CHINE, vers 1900. 39,5 x 22,5 cm (à vue, non décadrée)

200 / 300 €



Lot n°118,00

Album constitué de cinq représentations érotiques, l'ensemble monté en accordéon. Titré sur la couverture.

CHINE, XX^e siècle. 18 x 93 cm ouvert (anciennes taches d'humidité et quelques usures)

200 / 300 €



Lot n°119,00

Album de peinture sur papier de riz. 12 gouaches représentant des supplices chinois.

CHINE, Canton, fin du XIX^e siècle. 11 x 15 cm environ (chaque) (bon état général de conservation, quelques accidents)

100 / 150 €



Lot n°120,00

Porte-baguettes d'encens en forme de qilin en biscuit émaillé jaune.

CHINE, XIX^e siècle.

H : 16 ; L : 12,5 ; P : 7 cm (restauration à la corne)

200 / 300 €

Art d'Asie du 21 novembre 2023 à 13h



Lot n°121,00

(2) Paire de coqs en porcelaine émaillée turquoise montés en bougeoirs. Montures en bronze ciselé et doré à l'imitation du bambou signées "E. ENOT PARIS" (vers 1880).

CHINE, XIX^e siècle.

H : 19,5 ; L : 14 ; P : 10 cm (chaque)

600 / 800 €



Lot n°122,00

Statuette de chien de Fô en biscuit émaillé turquoise. Il est représenté allongé, la tête haute tournée vers le côté.

CHINE, XIX^e siècle.

H : 13,7 ; L : 17,5 ; P : 10 cm (très légers défauts de cuisson et sauts d'émail)

300 / 500 €

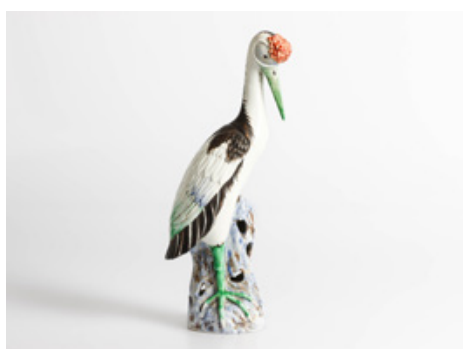


Lot n°123,00

(2) Paire de chiens de Fô en porcelaine émaillée bleu turquoise, représentés debout. Travail européen dans le goût de la CHINE, fin du XIX^e siècle.

H : 14 ; L : 14 cm (chaque)

30 / 50 €



Lot n°124,00

Statuette de grue couronnée représentée debout sur un rocher en porcelaine émaillée polychromée.

CHINE, XX^e siècle.

H : 37 cm (quelques usures). Référence : une statuette d'un modèle proche vendue 21 420 USD le 22 octobre 2022 chez Christie's à New York (lot 346). Une paire d'époque Qianlong vendue 94 500 USD le 19 avril 2023 chez Christie's à New York (lot 404)

200 / 300 €



Lot n°125,00

Pot à pinces "bitong" en porcelaine de forme cylindrique, présentant un décor en émaux rouge et vert sur fond blanc de divinités assises sur des lotus dans des cartouches lobées, le fond ornés de rinceaux de lotus, une marque apocryphe Wanli à six caractères en ligne sur la bordure du col.

CHINE, Bencharong, pour la Thaïlande, XIX^e siècle.

H : 12,3 ; D : 12,5 cm (longue fêlure non traversante dans la glaçure)

600 / 800 €

Art d'Asie du 21 novembre 2023 à 13h



Lot n°126,00

(9) Service dit mendiant en porcelaine bleu blanc.
CHINE, XIX^e siècle. D : 29 cm (égrenures)
200 / 300 €



Lot n°127,00

Vase de forme balustre en porcelaine décorée en bleu sous couverte de loirs parmi les pampres de vigne. Les deux anses en forme de branches de vignes.
CHINE, Nankin, XIX^e siècle.
H : 24,8 cm
100 / 150 €



Lot n°128,00

Vase balustre en porcelaine bleu blanc à décor de phénix parmi les pivoines, les anses en forme de deux chiens de Fô affrontés.
CHINE, vers 1900.
H : 42 cm (très léger éclat au col)
100 / 150 €



Lot n°129,00

(2) Paire de vases de forme balustre en porcelaine bleu blanc à motif de daims sous des pins de longévité. Une marque sous la base.
CHINE, XIX^e siècle.
H : 43 cm (chaque) (accidents et restaurations)
200 / 300 €



Lot n°130,00

Assiette en porcelaine et émaux de la famille rose à décor de cavaliers et personnages sur fond céladon. Marque sous la base.
CHINE, Canton, XIX^e siècle. D : 22,8 cm (quelques usures)
60 / 80 €

Art d'Asie du 21 novembre 2023 à 13h



Lot n°131,00

Vase côtelé de forme balustre en porcelaine céladon à décor en bleu d'objets mobiliers, symboles bouddhistes et médaillons, le col plissé ceint d'un ruban. Une marque apocryphe Chenghua sous la base.

CHINE, Canton, fin du XIX^e ou début du XX^e siècle.

H : 33 cm (quelques égrenures, un léger éclat au col)

400 / 600 €



Lot n°132,00

Potiche couverte en porcelaine à décor floral en émaux dans le style de la famille verte. Marque au double cercle bleu sous la base.

CHINE, fin du XIX^e siècle.

H : 31 cm

50 / 100 €



Lot n°133,00

Vase de forme balustre en porcelaine et émaux de la famille rose à décor de phénix et pivoines sur un fond vert pomme. Il porte une marque apocryphe Qianlong à la base.

CHINE, XIX^e siècle.

H : 22 cm (quelques usures, manque le couvercle)

200 / 300 €



Lot n°134,00

Vase balustre en porcelaine à décor en émaux de la famille rose d'un décor des Cent Enfants dans un palais et en extérieur, figurés dans une procession avec le dragon.

CHINE, fin du XIX^e siècle.

H : 43,5 cm (sans le socle) (très légères fêlures)

200 / 300 €



Lot n°135,00

(2) CHINE, XIX^e et XX^e siècle. Ensemble comprenant : vase balustre en porcelaine à décor en émaux polychromes de cartouches figurant des scènes de bataille.

H : 36 cm (col accidenté et restauré) ; vase balustre en porcelaine, les anses dorées, à décor polychrome d'une beauté dans un jardin entourant un daim chargé des pêches de longévité, inscriptions sur l'autre face, marque à la base,

H : 26 cm (quelques usures et très légères égrenures au col)

100 / 150 €

Art d'Asie du 21 novembre 2023 à 13h



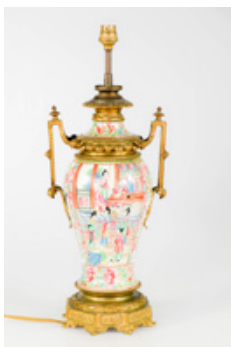
Lot n°136,00

Jardinière en porcelaine et émaux de la famille rose, décor en médaillons circulaires de scènes naturalistes, champ vert à décor de fleurs de lotus et rinceaux, frise de ruyis sous la lèvre et pétales de lotus stylisés à la base. Fond percé.

CHINE, XIX^e siècle.

H : 19 ; D : 26 cm (quelques usures, percée)

200 / 300 €



Lot n°137,00

Vase monté à l'électricité, en porcelaine à décor en émaux polychromes de cartouches figurant des scènes de palais. Monture européenne en bronze.

CHINE, Ecole de Canton, XIX^e siècle.

H : 39 cm

70 / 100 €



Lot n°138,00

Potiche, anciennement couverte, en porcelaine et émaux de la famille rose à décor sur la panse d'objets mobiliers, frise de ruyis sur le haut de la panse et frise de pétales de lotus stylisés à la base. Elle porte une marque à six caractères sous la base ("Fait à Jingdezhen par Jiao Qifeng" ?).

CHINE, XIX^e siècle.

H : 16 cm (fêlure sous la base, très légères fêlures sur la panse, usures). Provenance : rapporté de Chine entre 1928 et 1930 par Victor Dardet, capitaine dans l'infanterie de marine, en stationnement à Tien-Tsin

200 / 300 €



Lot n°139,00

Brûle-parfum tripode en porcelaine et émaux de la famille rose à décor de phénix affrontés parmi les fleurs de lotus sur fond turquoise, la prise et les anses en forme de chien de Fô. L'épaule est ornée d'une frise de ruyi, le bord d'une frise de grecques. Il porte une marque apocryphe Qianlong à la base.

CHINE, XIX^e siècle.

H : 21 cm (accidents et restaurations au couvercle, accidents sur les anses).

Provenance : rapporté de Chine entre 1928 et 1930 par Victor Dardet, capitaine dans l'infanterie de marine, en stationnement à Tien-Tsin

200 / 300 €



Lot n°140,00

(2) Paire de vases en porcelaine à décor à l'or sur fond corail de rinceaux de lotus et symboles bouddhistes, et en émaux fencai dans des réserves de couples de cailles et de deux coqs. Les anses prennent la forme de dragons stylisés. Une marque apocryphe Qianlong sous la base.

CHINE, XIX^e siècle.

H : 24 cm (chaque) (une anse restaurée, usures). Provenance : collection privée du sud de la France

1 000 / 1 500 €

Art d'Asie du 21 novembre 2023 à 13h



Lot n°141,00

Bol sur petit talon en porcelaine et émaux de la famille rose, la paroi ornée des huit emblèmes bouddhiques (ba ji xiang), une frise de grecques en partie haute, le fond à décor d'un dragon à cinq griffes émaillé corail et or.

CHINE, marque et époque Guangxu (1875-1908).

H : 6 ; D : 13,8 cm

150 / 200 €



Lot n°142,00

Vase de forme "tianqiuping" en porcelaine et émaux polychromes à décor de chauve-souris et svastikas dans des lotus et rinceaux sur fond bleu. Il porte une marque à quatre caractères "Ji-Qing-Tang Palace" sous la base.

CHINE, probablement XX^e siècle.

H : 36,5 cm (quelques usures)

400 / 500 €



Lot n°143,00

Grand vase de forme balustre en porcelaine et émaux polychromes à décor de quatre personnages sous un saule.

CHINE, début du XX^e siècle.

H : 58 cm. On y joint un socle. Provenance : rapporté de Chine entre 1928 et 1930 par Victor Dardet, capitaine dans l'infanterie de marine, en stationnement à Tien-Tsin

400 / 600 €



Lot n°144,00

Vase de forme balustre en porcelaine et émaux polychromes à décor d'un enfant sur un buffle et deux paysans sous un saule. Il porte une marque Hongxian à la base.

CHINE, début du XX^e siècle.

H : 25 cm. Provenance : rapporté de Chine entre 1928 et 1930 par Victor Dardet, capitaine dans l'infanterie de marine, en stationnement à Tien-Tsin

300 / 500 €



Lot n°145,00

Vase bouteille en porcelaine à décor wucui de deux dragons à cinq griffes poursuivant la perle sacrée. Les anses à anneaux figurées par deux têtes de serpents. Une marque apocryphe Wanli à six caractères sur le col.

CHINE, XX^e siècle.

H : 21,8 cm (accidents et restaurations au col)

50 / 100 €

Art d'Asie du 21 novembre 2023 à 13h



Lot n°146,00

Groupe en porcelaine et émaux de la famille rose figurant un couple debout, l'homme tenant une coupe dans sa main droite.

CHINE, période République (1912-1949).

H : 38 cm (main amovible, quelques sauts d'émail, très légère restauration dans le pli d'un vêtement et à la main)

300 / 400 €



Lot n°147,00

Grand Bouddha rieur en porcelaine, représenté assis, tenant dans ses mains un collier et son sac de richesse. Il porte un vêtement à décor en émaux polychromes. Il porte un cachet estampé en creux sous la base.

CHINE, période République (1912-1949).

H : 26 cm (légers éclats dessous, quelques sauts d'émail et usures). Provenance : rapporté de Chine entre 1928 et 1930 par Victor Dardet, capitaine dans l'infanterie de marine, en stationnement à Tien-Tsin

300 / 500 €



Lot n°148,00

Bouddha rieur en porcelaine, représenté assis, tenant dans ses mains un collier et son sac de richesse. Il porte un vêtement à décor en émaux polychromes. Il porte deux cachets estampés en creux sous la base.

CHINE, période République (1912-1949).

H : 20 cm (très légère égrenure dessous, quelques usures)

300 / 400 €



Lot n°149,00

Paire de coupes dites "chicken cups" en porcelaine et émaux de la famille rose à décor de coqs à longue queue avec poules et poussins. Elles portent chacune une marque apocryphe Yongzheng à six caractères dans des double cercles bleus sous les bases.

CHINE, période République (1912-1949).

H : 4,9 ; D : 9,3 cm (chaque). Provenance : Collection de M. Jacques FRANCOIS (1913-2008), chevalier de la Légion d'Honneur, Secrétaire Général du Crédit Foncier de France. Dans la famille par descendance. Référence : une paire de coupes de même modèle d'époque Yongzheng vendue 4 800 000 HKD le 2 décembre 2021 chez Poly Auction à hong Kong (lot 3552)

Note : La forme de cette coupe est inspirée du fameux Chicken Cup de Chenghua. Un nombre important de Chicken cup ont été produites pendant la fin des dynasties Ming et Qing dans le but de recréer la finesse et la qualité du prototype Chenghua.

2 000 / 3 000 €



Lot n°150,00

CHINE, Vers 1900. Coupe en porcelaine à décor floral polychrome. Marque apocryphe Qianlong à la base. D : 18 cm (usures et égrenures en bordure)

100 / 150 €

Art d'Asie du 21 novembre 2023 à 13h



Lot n°151,00

(2) Paire de plaques verticales en porcelaine et émaux polychromes dans le style de la famille rose à décor d'oiseau branché. Poème et cachet rouge sur le côté pour chacune. Dans des encadrements en bois.

CHINE, période République (1912-1949). 28 x 12 cm (chaque) (encadrements usagés)

400 / 500 €



Lot n°152,00

Vase miniature en porcelaine à décor émaillé dans le style de la famille rose. De section quadrilobée, il est orné d'un décor couvrant de rinceaux feuillagés et fleuris se détachant sur fond corail. Une marque apocryphe Qianlong sous la base.

CHINE, XX^e siècle.

H : 7 cm

100 / 150 €



Lot n°153,00

Grand vase "yenyen" en porcelaine bleu blanc à décor de scènes animées de personnages. Marque apocryphe Kangxi sous la base.

CHINE, XX^e siècle.

H : 40,8 cm (très légère égrenure au pied)

800 / 1 000 €



Lot n°154,00

Jardinière de forme octogonale en porcelaine sur piédouche ajouré, décorée de fleurs de lotus encadrés de rinceaux feuillagés.

CHINE, XX^e siècle.

H : 15 ; D : 24 cm (petites égrenures, percée)

50 / 100 €



Lot n°155,00

Vase de forme pansue à long col évasé en porcelaine et émaux polychromes, le col à décor de rinceaux et motifs floraux sur fond rose, la panse à décor d'oiseau branché et calligraphie avec cachets rouges. Il porte une marque apocryphe Qianlong à la base.

CHINE, XX^e siècle.

H : 24,5 cm

150 / 200 €

Art d'Asie du 21 novembre 2023 à 13h



Lot n°156,00

(2) Paire d'assiettes en porcelaine et émaux dans le style de la famille rose à décor de jeune femmes dans un jardin. Marque apocryphe Qianlong sous les bases.

CHINE, 2nde moitié du XX^e siècle. D : 26,7 cm (chaque)

300 / 400 €



Lot n°157,00

Théière en grès rouge de Yixing à décor en léger relief de pampre de vigne. Marque à quatre caractères en zhuanshu estampée sous la base et cachet ovale estampé à l'intérieur du couvercle.

CHINE, XX^e siècle.

H : 10,5 ; L : 20 cm (petits manques à l'intérieur du couvercle)

300 / 400 €



Lot n°158,00

(3) Lot comprenant : - Théière en grès vert de Yixing. Marque sous la base et dans le couvercle.

CHINE, XX^e siècle.

H : 9 cm (col accidenté). - Service à thé en grès de Yixing à l'imitation du bambou comprenant une théière, quatre gobelets et un plateau. Marque sous chacune des bases. l'intérieur des bols émaillé blanc.

CHINE, XX^e siècle. H théière : 13 cm. D plateau : 10 cm. - Service à thé miniature en grès de Yixing, comprenant une théière et quatre bols, l'intérieur émaillé blanc.

CHINE, XX^e siècle. H théière : 5,5 cm (micro égrèures sur les lèvres de deux bols)

300 / 500 €



Lot n°159,00

(6) Lot varia : - Deux théières en bronze doré et patiné. Marque sous chacune des bases.

CHINE, XX^e siècle.

H : 9 et 7 cm. - Brûle-parfum tripode en bronze à patine brune. JAPON, XIX^e siècle.

H : 11 cm (accident). - Coupelle de forme rectangulaire en bronze doré à décor floral et d'hirondelle en vol. Japon, époque Meiji.

H : 2 ; L : 13 ; P : 6,2 cm. - Petit plateau de forme rectangulaire en bois incrusté de nacre. VIETNAM, vers 1900. 20,5 x 13,5 cm (petit manque). - Lot de monnaies.

CHINE (environ 41)

200 / 300 €



Lot n°160,00

*Rince-pinceaux en stéatite sculptée. De forme ovale, présentant un décor délicatement sculpté en relief de dragon évoluant parmi les nuées. Reposant sur un socle en bois sculpté.

CHINE, XIX^e siècle.

H : 4,5 ; L : 21 ; P : 13 cm

800 / 1 200 €

Art d'Asie du 21 novembre 2023 à 13h



Lot n°161,00

*Élégante stéatite sculptée, la pierre à ton jaune finement sculptée figurant un Immortel assoupi. Le socle adapté en stéatite brune. CHINE, XIXe siècle. H (totale) : 5,5 ; H : 3,5 ; L : 4,5 cm (restauration, socle accidenté). Provenance : Collection du Comte de C.

600 / 800 €



Lot n°162,00

Brûle-parfum en jade vert épinard orné de deux anses stylisées, le couvercle en bronze doré ajouré.

CHINE, XIXe siècle.

H : 8 ; L : 12,5 cm (usures)

400 / 600 €



Lot n°163,00

Médaille en jade sculpté prenant la forme d'une pierre sonore accompagnée de poissons, chauves-souris et sapèques.

CHINE, XIXe siècle. 7 x 11 x 8 cm (légères égrenures). Revendu sur folle enchère

600 / 800 €



Lot n°164,00

Plaque rectangulaire en jade céladon, en forme de cadenas pouvant former pendentif, à décor gravé de fleurs et d'une marque à quatre caractères archaïques.

CHINE, XIXe siècle. 5,6 x 7,9 cm (très légères égrenures)

400 / 600 €



Lot n°165,00

Plaque en jade céladon, en forme de tête de sceptre ruyi à décor gravé d'un chrysanthème et d'une marque à quatre caractères archaïques.

CHINE, XIXe siècle. 5,5 x 7,5 cm

400 / 600 €

Art d'Asie du 21 novembre 2023 à 13h



Lot n°166,00

Plaque en jade céladon, en forme de ruyi à décor gravé d'une branche de pêche de longévité avec chauve-souris et d'une marque à deux caractères archaïques.

CHINE, XIX^e siècle. 5,5 x 8 cm (très légères égrenures)

400 / 600 €



Lot n°167,00

Godet à eau en jade à décor sculpté d'un singe et de branches feuillagées avec fruits.

CHINE, XX^e siècle.

H : 9 cm

150 / 200 €



Lot n°168,00

(3) CHINE, XX^e siècle. Ensemble comprenant : sujet en jade céladon veiné de rouille figurant un singe sur une pêche d'éternité, L : 4,8 cm ; disque Bi en jade céladon à décor ajouré, D : 5,7 cm ; petit groupe en jade céladon sculpté et ajouré de grues parmi les branches,

H : 4,3 cm

400 / 500 €



Lot n°169,00

Statuette en jade vert infusé de brun figurant un animal de style archaïque représenté debout sur ses pattes arrières.

CHINE, XX^e siècle.

H : 13,8 cm (infimes égrenures)

200 / 300 €



Lot n°170,00

Vase couvert en jade beige gravé dans le style archaïque de masques de taotie, une frise de feuilles de bananiers sous le col et les deux anses à tête de dragons stylisés retenant des anneaux mobiles. Prise du couvercle formée d'un chien de Fô.

CHINE, XX^e siècle.

H : 18 cm (sans le socle) (très légères égrenures)

100 / 150 €

Art d'Asie du 21 novembre 2023 à 13h



Lot n°171,00

Paire d'éléphants harnachés en cristal de roche.

CHINE, début du XX^e siècle. L : 17,5 cm (chocs). Provenance : ancienne collection Jeanne Aubert (1900-1988), comédienne et chanteuse. Acquis dans les années 30
200 / 300 €



Lot n°172,00

Flacon-tabatière en turquoise sculptée à décor d'enfants et ornée de fleurs et d'oiseaux. CHINE, XX^e siècle.

H : 8,5 cm (sculpture seule) (collé sur le socle, bouchon collé, très légers manques)
50 / 100 €



Lot n°173,00

Sculpture en corail* rouge de la déesse Guanyin tenant une branche. Socle en bois.

CHINE, XX^e siècle. H : 16,5 cm (sans le socle). Poids brut : 296 g environ (collée sur le socle) (très légers manques et petite restauration à une main). *Corail rouge (Corallium spp) (Corallidae spp) (NR). Spécimen non repris à la Convention de Washington (CITES) ni au titre du Règlement CE 338/97 du 09/12/1996, ni au Code de l'environnement français

400 / 600 €



Lot n°174,00

Vase soliflore en corail* orangé dit "peau d'orange" sculpté de pivoines, bambous et idéogrammes. CHINE, XX^e siècle. H : 11 cm (sans le socle). Poids : 198 g environ (très légers manques, col accidenté). *Corail rouge (Corallium spp) (Corallidae spp) (NR). Spécimen non repris à la Convention de Washington (CITES) ni au titre du Règlement CE 338/97 du 09/12/1996, ni au Code de l'environnement français

300 / 400 €



Lot n°175,00

*Jarre couverte en céramique à glaçure beige craquelée. VIETNAM, Dynastie Ly (XI^e-XIII^e siècle).

H : 23 ; D : 19 cm (fêlures, éclats et égrenures). Revendu sur folle enchère

600 / 800 €

Art d'Asie du 21 novembre 2023 à 13h



Lot n°176,00

Bol en grès à couverte vert olive à décor extérieur cannelé et incisé. Ancienne étiquette de la collection Albert POUYANNE N° J24 sous la base. VIETNAM, province du Thanh-Hóa, fin des LY (1009-1225) début des TRAN (1225-1400) XIII^e-XIV^e siècle.

H : 9 ; D : 12,5 cm (égrenures)

100 / 150 €



Lot n°177,00

Bol à en grès émaillé beige céladonné à décor incisé d'une stylisation florale sous couverte. Ancienne étiquette de la collection Albert POUYANNE N° J12 sous la base. VIETNAM, province du Thanh-Hóa, fin des LY (1009-1225) début des TRAN (1225-1400) XIII^e-XIV^e siècle.

H : 9,2 ; D : 13,2 cm (égrenures)

100 / 150 €



Lot n°178,00

Grande potiche en porcelaine bleu blanc à décor de ki lân dans un paysage extérieur. La base non glaçurée. VIETNAM, XIX^e siècle.

H : 41 ; D : 30 cm

150 / 200 €



Lot n°179,00

(3) Ensemble comprenant : - Petite coupe en porcelaine bleu blanc dite de Huê à décor de signes de longévité et fleurs. Marque "Nôi Phu" sous la base.

CHINE pour le VIETNAM, XIX^e. D : 13,5 cm. - Petite coupe en porcelaine bleu blanc à décor de caractères dans des réserves circulaires. Marque apocryphe Jiaqing sous la base.

CHINE, XIX^e siècle. D : 15 cm (quelques défauts de cuisson). - Coupe en porcelaine et émaux de la famille rose à décor d'objets mobiliers. Marque er époque Daoguang (1821-1850).

H : 6 ; D : 10 cm (accidents)

150 / 200 €



Lot n°180,00

Assiette en porcelaine bleu de Hue, à décor de deux crabes et feuilles et fleurs de lotus en paroi interne et externe. Marque "Nôi Phu Thi Nam" à quatre caractères au-dessous.

CHINE pour le VIETNAM. D : 17,5 cm. Revendu sur folle enchère

400 / 600 €

Art d'Asie du 21 novembre 2023 à 13h



Lot n°181,00

Boîte en porcelaine bleu blanc à décor d'objets mobiliers sur les côtés. Monture en argent à décor de grues et bambous. Marque U?n tàng m? k? sous la base.

CHINE pour le VIETNAM, XIX^e siècle.

H : 7 ; L : 10 ; P : 10 cm (fêlures, égrenures)

200 / 300 €



Lot n°182,00

*Pipe à eau en porcelaine "Bleu de Hue" à décor de canards et fleurs de lotus sur fond de rivière poèmes. Marque "Nhà ngoan lưu hương" sous la base. Monture en métal à décor de têtes de dragons. VIETNAM, XIX^e siècle. H : 11 ; D : 9,5 cm (usures, fêlures). Revendu sur folle enchère

500 / 600 €



Lot n°183,00

(2) Lot comprenant : - Large bol en porcelaine bleu blanc à décor d'un dragon parmi les nuées, la lèvres cerclée de métal. Marque "Wan Yu" sous la base. VIETNAM, XIX^e siècle.

H : 6,5 ; D : 17,8 cm (fêlures). - Petite coupe en porcelaine bleu blanc à décor de chilong. Marque sous la base. VIETNAM, XIX^e siècle. D : 16,2 cm (fêlures)

150 / 200 €



Lot n°184,00

(2) Paire de pots couverts en porcelaine "Bleu de Hue" à décor sur fond alvéolés de branches fleuries, cerclages métalliques sur les bordures. Marques à quatre caractères "Thế Đức Định Chẽ" (Fait pour Thế Đức) sous les bases. VIETNAM, XIX^e siècle.

H : 9,5 et 15 ; D : 13,5 cm (l'un avec couvercle manquant et comprenant une fêlure, quelques défauts de cuisson). Revendu sur folle enchère

600 / 800 €



Lot n°185,00

Console en bois naturel, le plateau rectangulaire, la ceinture moulurée et les quatre pieds de section quadrangulaire.

CHINE, XIX^e siècle.

H : 88 ; L : 88 ; P : 38 cm (marques d'usage). Provenance : Louvre des Antiquaires en 1980 (facture)

500 / 700 €

Art d'Asie du 21 novembre 2023 à 13h



Lot n°186,00

(2) Cabinet en bois indigène richement sculpté. L'ensemble à motifs floraux, rinceaux feuillagés, dragon, phénix et scènes animées de personnages. La partie haute ouvre par deux portes et six tiroirs. Il repose sur une console à doucines. VIETNAM ou CHINE du sud, Fin du XIX^e siècle. H totale : 124,5 ; L : 77,5 ; P : 27,5 cm (quelques marques et très légers accidents). Revendu sur folle enchère

600 / 800 €



Lot n°187,00

Table en bois présumé Jichimu, le piétement quadripode légèrement cintré sur une base rectangulaire légèrement ouvragée de rinceaux.

CHINE ou VIETNAM, XIX^e siècle.

H : 69,5 ; L : 53,5 ; P : 41,5 cm (marques d'usage)

300 / 400 €



Lot n°188,00

(2) Paire de fauteuils en bois présumé hongmu, les assises de forme hexagonale, les dossiers finement ouvragés et ajourés de lingzhi.

CHINE, XIX^e siècle.

H : 83,5 ; L : 69,5 ; P : 55 cm (chaque) (marques et patine d'usage)

800 / 1 000 €



Lot n°189,00

(4) Quatre tables gigogne en bois naturel, à plateau et piétement carrés.

CHINE, XX^e siècle.

H : 66 ; L : 50,5 ; P : 35,5 cm

200 / 300 €



Lot n°190,00

Socle en bois sculpté et ajouré à décor d'une chauve-souris au-dessus des flots en forme de ruyis.

CHINE, vers 1900.

H : 3,5 ; L : 26 ; P : 14,5 cm

50 / 100 €

Art d'Asie du 21 novembre 2023 à 13h



Lot n°191,00

Sellette en bois sculpté à décor sculpté de rinceaux fleuris et dragons, les quatre pieds galbés, l'entretoise prenant la forme d'une fleur en bouton.

CHINE, XIX^e siècle.

H : 100 cm

150 / 200 €



Lot n°192,00

Petite table à ouvrage en laque noir et or. Le couvercle à décor d'une scène de palais animée et sur le pourtour, de dragons pourchassant la perle sacrée. La ceinture est ornée en réserve de scènes animées entourées d'une frise. Les montants ornés reposent sur deux pieds patin terminés par des dragons stylisés.

CHINE, Canton, fin XIX^e siècle.

H : 76 ; L : 64 ; P : 47 cm (accidents, manques et usures)

400 / 600 €



Lot n°193,00

Paravent à quatre feuilles en bois peint, figurant les Huit Immortels dans un paysage dans la partie centrale, un décor figurant chacun de leurs attributs et des qilong sur la bordure d'une face, un décor d'oiseaux sur les branches fleuries sur l'autre. CHINE, XIX^e siècle. H : 183 x 46 cm (chaque feuille) (accidents, usures et manques)

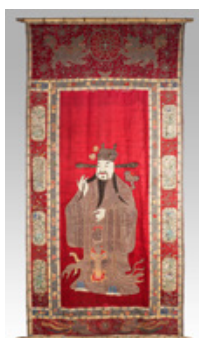
1 000 / 1 500 €



Lot n°194,00

Paravent à quatre panneaux en soie jaune brodée de fleurs, volatiles et papillons, l'encadrement en bois sculpté. VIETNAM ou CHINE du Sud, Fin du XIX^e siècle. 173 x 40 cm (chaque panneau) (accidents, manques). Revendu sur folle enchère

200 / 300 €



Lot n°195,00

Grande tenture en soie brodée aux fils polychromes figurant un immortel tenant un sceptre Ruyi sur un fond de satin rouge. Monture en bambou.

CHINE, fin du XIX^e siècle. 242 x 118 cm environ (taches, usures, manques)

500 / 600 €

Art d'Asie du 21 novembre 2023 à 13h



Lot n°196,00

Deux textiles en soie brodée polychrome sur fond crème, chacun figurant des scènes animées de personnages. Dans un même encadrement.

CHINE, XIX^e siècle. 49 x 39 cm (à vue)

100 / 150 €



Lot n°197,00

(2) Deux panneaux en soie brodée aux fils polychromes.

CHINE, XX^e siècle. 18 x 21 cm (à vue, chaque) (non décadrées)

30 / 50 €



Lot n°198,00

Tapis en laine à fond rose, un décor de fleurs et rinceaux en camaïeu bleu.

CHINE, XIX^e siècle. 85 x 74 cm (quelques usures)

200 / 300 €



Lot n°199,00

(3) Ensemble de trois hampes en bois sculpté, présumé hongmu.

CHINE, vers 1900. L : 82 ; 81 ; 75,5 cm

300 / 400 €



Lot n°200,00

Grand coffret rectangulaire en bois laqué noir à décor d'incrustations de nacre, l'intérieur compartimenté.

CHINE, fin du XIX^e siècle.

H : 19 ; L : 36 ; P : 21 cm (manques et accidents)

200 / 300 €

Art d'Asie du 21 novembre 2023 à 13h



Lot n°201,00

Boîte en laque, de forme circulaire, le couvercle orné d'un décor en nacre et pierres dures dont lapis-lazuli de prunus en fleur, rocher et papillon, l'ensemble sur fond noir. L'intérieur est laqué brun.

CHINE, XX^e siècle.

H : 3,8 ; D : 12,5 cm (légers manques)

700 / 800 €



Lot n°202,00

Boîte circulaire en bois indigène présentant un décor en incrustations de nacre, l'intérieur laqué rouge et or. Elle ouvre à un couvercle emboîtable, lequel dévoile un plateau compartimenté amovible. VIETNAM, XIX^e-XX^e siècle.

H : 12 ; D : 30,5 cm (petits accidents et manques). Revendu sur folle enchère

100 / 150 €



Lot n°203,00

Plateau de lettré quadripode en bois de patine foncée incrusté de nacre, à bords verticaux et quatre pieds galbés réunis par des entretoises, l'intérieur à décor d'un médaillon quadrilobé figurant un lettré et son disciple dans un paysage, entouré de motifs géométriques, le pourtour orné de divers motifs floraux, la ceinture découpée soulignée de rinceaux, motifs floraux et géométriques. VIETNAM, XIX^e siècle.

H : 9,5 ; L : 31 ; P : 18,5 cm (petits manques et accidents)

150 / 200 €



Lot n°204,00

Pipe à eau en bois indigène, monture en argent et métal. VIETNAM, fin du XIX^e siècle.

H : 21 m (gerces, manques)

150 / 200 €



Lot n°205,00

*Grande boîte de mariage en bois laqué rouge et or, de forme circulaire présentant un décor en relief sur la bordure et le couvercle de K? lân et fleurs dans des cartouches, le fond orné de motifs de brocards. VIETNAM, XIX^e siècle.

H : 23 ; D : 38 cm (usures, manques). Revendu sur folle enchère

500 / 600 €

Art d'Asie du 21 novembre 2023 à 13h



Lot n°206,00

(2) Paire de vases d'autel en laiton doré, à décor de lotus, la base tripode en forme de ruyis.

CHINE ou VIETNAM, fin du XIX^e ou début du XX^e siècle.

H : 35,5 cm (chaque) (chocs)

100 / 150 €



Lot n°207,00

Important brûle-parfum tripode en bronze doré, les anses en forme de lingzhi et les pieds crachés par des têtes d'animaux, la base tripode en forme de ruyis et la prise du couvercle représentant un chien de Fò.

CHINE ou VIETNAM, fin du XIX^e ou début du XX^e siècle.

H : 56 cm

100 / 150 €



Lot n°208,00

Brûle-parfum en laiton ajouré à décor de dragons. VIETNAM, début du XX^e siècle.

H : 38 cm

100 / 150 €



Lot n°209,00

Petit pot tripode circulaire en argent à décor en léger relief d'un dragon (faisant partie d'un nécessaire de fumeur). Poinçon sous la base.

CHINE, vers 1900.

Poids : 105 g environ.

H : 7,5 cm (légers chocs)

300 / 400 €



Lot n°210,00

Petit pot tripode circulaire en argent à décor en léger relief de pivoines et bambous (faisant partie d'un nécessaire de fumeur). Poinçon sous la base.

CHINE, vers 1900.

Poids : 64 g environ.

H : 7,3 cm (légers chocs)

300 / 400 €

Art d'Asie du 21 novembre 2023 à 13h



Lot n°211,00

Boîte circulaire couverte en argent à décor repoussé et gravé sur le couvercle et le pourtour de dragon, chimère, grue, tortue, motifs floraux et symboles Shou de longévité. de VIETNAM, vers 1900. Marque illisible sous la base.

Poids : 478,5 g environ.

H : 5,2 ; D : 16,7 cm

600 / 800 €



Lot n°212,00

Petit brûle-parfum tripode et son support en bronze niellé de cuivre et d'argent à décor d'idéogrammes et motifs floraux, le couvercle ajouré surmonté d'un lion bouddhique. VIETNAM, fin du XIX^e ou début du XX^e siècle.

Poids : 1066 g environ.

H : 17 cm

150 / 200 €



Lot n°213,00

Brûle-parfum tripode couvert en métal argenté. La panse ornée d'un décor ciselé de fleurs dans des réserves, les anses à forme de dragon remontant sur les flancs. VIETNAM, XX^e siècle.

H : 19,5 ; L : 18 cm (très légers chocs). Revendu sur folle enchère

300 / 400 €



Lot n°214,00

Tabouret de forme tonnelet en grès émaillé à décor ajouré de sapèques, deux anses en forme de têtes de chimères.

CHINE ou VIETNAM, XX^e siècle.

H : 45 cm (quelques usures, égrenures et très légères fêlures)

200 / 300 €



Lot n°215,00

Vase balustre en grès émaillé beige et brun et à décor incisé d'un dragon lové parmi les nuages, un poisson jaillissant de l'eau. VIETNAM, Ecole de Biên-Hoa, XX^e siècle.

H : 32 cm (très légères égrenures au col)

200 / 300 €

Art d'Asie du 21 novembre 2023 à 13h



Lot n°216,00

Grand plat creux circulaire en grès à bordure lobée, présentant un décor polychrome incisé d'une scène de combat. Marque Biên Hòa à deux caractères estampée en creux sous la base. VIETNAM, Biên Hòa, vers 1930-50. D : 33,5 cm

150 / 200 €



Lot n°217,00

Vase de forme "hu" en grès émaillé polychrome à décor sur le pourtour de scènes animées de personnages, les prises en forme de têtes d'éléphants. VIETNAM, Ecole de Biên-Hoa, XX^e siècle.

H : 34 cm

150 / 200 €



Lot n°218,00

Vase de forme balustre en grès émaillé polychrome à décor ajouré de branches de prunus et de volatiles, les prises en forme de têtes de dragons. VIETNAM, Ecole de Biên-Hoa, XX^e siècle.

H : 44,5 cm (percé pour l'électricité, quelques défauts de cuisson)

150 / 200 €



Lot n°219,00

Applique murale en grès émaillé polychrome figurant le général Phu Dong Thien Vuong, héros légendaire juvénile, tirant son épée sur son cheval au galop dans les nuages. Marque Biên Hòa à deux caractères estampée en creux sous la base.

VIETNAM, Biên Hòa, vers 1930-50. L : 39,5 ;

H : 37 cm

100 / 150 €



Lot n°220,00

Tête de jeune femme annamite en bronze à patine dorée reposant sur un socle en bois noirci carré. Complet de son épingle sur le chignon (vissée). Marque Biên-Hoa à l'arrière. VIETNAM, Ecole de Biên-Hoa, XX^e siècle.

H : 17 cm (hors socle)

200 / 300 €

Art d'Asie du 21 novembre 2023 à 13h



Lot n°221,00

Mai Trung Thu (1906-1980). "Portrait of a young vietnamienne", 1934. Pastel et crayon sur papier. Daté et signé en bas à gauche, encadré sous verre. 43 x 34 cm (54,5 x 44,5 cm avec l'encadrement).

ATTENTION : CE LOT EST SOUMIS À RESTRICTION
- POUR ENCHÉRIR SUR CE LOT, MERCI DE CONTACTER
ALEXANDRE.DEBUSSY@CANNES-ENCHERES.COM
PLEASE NOTE: THIS LOT IS SUBJECT TO RESTRICTION - TO BID ON
THIS LOT, PLEASE CONTACT

ALEXANDRE.DEBUSSY@CANNES-ENCHERES.COM

Ce rare portrait fut réalisé pendant la période pendant laquelle Mai Thu fut professeur de dessins à Hué, après avoir fini sa formation artistique à l'École des Beaux-Arts d'Indochine. La puissance et le réalisme de ce portrait d'une jeune modèle, témoigne de la virtuosité de ce peintre de génie.

Ce lot sera inclus dans le catalogue raisonné en préparation par Madame MAI Lan Phuong, fille de l'artiste. Un certificat d'authenticité pourra être

délivré à la demande et aux frais de l'acquéreur.

Mai Trung Thu (1906-1980). "Portrait of a young Vietnamese Woman", 1934. Pastel and pencil on paper. Dated and signed at the lower left, framed under glass. 43 x 34 cm (54,5 x 44,5 cm with frame). This rare portrait was created during the period when Mai Thu was a drawing teacher in Hue, after completing his art training at the Indochina College of Fine Arts. The power and realism emanating from this portrait of a young model, testify to the virtuosity of this genius painter.

枚中秋 (1906-1980)

“越南少女肖像” 1934 - 彩色粉笔和铅笔画纸上 - 左下角有日期和签名 装裱 - 43 x 34 厘米
这幅珍贵的画作是枚中秋在汇完成越南美术学院艺术培训后，担任画家时期创作的。这幅年轻模特儿肖像的力量和逼真，证明了这位天才画家的熟练技艺。

Revendu sur folle enchère

20 000 / 30 000 €



Lot n°222,00

(2) SIAM, XVIIe-XVIIIe et CAMBODGE, Art khmer. Fragment de tête de Bouddha en bronze à patine de fouille.

H : 6 cm (hors socle). On y joint un pot à bétel en bronze à patine de fouille.

H : 8 cm (fermé)

70 / 100 €



Lot n°223,00

Tête de Bouddha en grès beige sculpté avec traces de pigments (anciennement laqué), le visage esquissant un léger sourire et les cheveux traités en boucles serrées. SIAM, Ayutthaya, XVIIe siècle.

H : 22 cm (sans le socle) (quelques accidents, manques, usures, restaurations)

400 / 600 €



Lot n°224,00

(4) Lot comprenant quatre poids à opium zoomorphes en bronze. BIRMANIE, XIX^e siècle.

H : environ 4,5 cm (chaque)

30 / 50 €



Lot n°225,00

Verseuse en porcelaine à décor bleu blanc, monture en argent formant un couvercle. JAPON, Arita, XVIIe siècle.

H : 27 cm (légère fêlure au niveau de l'anse)

300 / 500 €

Art d'Asie du 21 novembre 2023 à 13h



Lot n°226,00

Crucifix en bronze et émail cloisonné. Dans la partie supérieure, on retrouve un calice entouré d'une grappe de raisin et d'un épi de blé, symbolisant l'Eucharistie. Sur les autres extrémités de la croix, les "Arma Christi" (armes du Christ) ou instruments de la Passion du Christ, le fond à motifs de "karakusa" (arabesques). JAPON, art Namban, période Edo, XVIIIe siècle. 20,5 x 12,5 cm. Référence : un crucifix similaire au musée Namban Bunkakan à Osaka

600 / 800 €



Lot n°227,00

(3) Ensemble comprenant : - Un sorbet et sa soucoupe en porcelaine à décor Imari. JAPON, période Edo.

H : 7,4 ; D : 13,6 cm (très légères égrèures). - Tasse en porcelaine à décor floral dans le style du Japon. XIXe siècle.

H : 7,9 cm

50 / 100 €



Lot n°228,00

(2) Paire de vases balustre en porcelaine de Kutani à décor de scènes animées dans des réserves. Marque sous la base. JAPON, époque Meiji.

H : 23 cm (chaque)

300 / 400 €



Lot n°229,00

Petit vase balustre en bronze à patine brune, les deux anses à tête de dragons stylisés retenant des anneaux mobiles. La base et l'épaule sont ornés d'une frise de grecques, la panse à décor en relief de dragon et phénix. Marque sous la base. JAPON, XIXe siècle.

H : 17 cm

200 / 300 €



Lot n°230,00

Vase en bronze à patine brune de forme pansue sur haut pied orné de pétales stylisés, la panse à décor de dragons et le col de flots écumant. Une marque Nabe-cho sous la base. JAPON, dans le style de la CHINE, époque Meiji.

H : 25 cm (petits chocs, anciennement couvert ?)

300 / 400 €

Art d'Asie du 21 novembre 2023 à 13h



Lot n°231,00

Grand okimono en fonte de fer patinée figurant une carpe Koï, la bouche ouverte. Signé. JAPON, époque Meiji. L : 92 cm (piqûres)

300 / 500 €



Lot n°232,00

Cache-pot en bronze doré. JAPON, époque Meiji.

H : 23 ; D : 25 cm

50 / 100 €



Lot n°233,00

Pot à pinceaux en bronze, de forme cylindrique, présentant un décor en relief de personnages sur fond montagneux. Une marque sous la base. JAPON, époque Meiji.

H : 15,6 cm (marque d'usage et légers accidents)

80 / 120 €



Lot n°234,00

Petite coupe à offrande de forme quadrilobée en laque cinabre à décor d'une pivoine épanouie. JAPON, XIX^e siècle. 15,3 x 18,7 cm (légers accidents)

150 / 200 €



Lot n°235,00

Petit cabinet de table miniature dit "Kodansu" en bois laqué et doré, la façade ouvrant à une porte découvrant trois tiroirs. Décor toutes faces de paysages lacustres. JAPON, XIX^e siècle.

H : 12,5 ; L : 18,5 ; P : 9,5 cm (avec sa clef, serrure à réviser, quelques usures et très légers manques)

500 / 800 €

Art d'Asie du 21 novembre 2023 à 13h



Lot n°236,00

Inro à quatre cases en laque taka maki-e or à décor de Hotei portant son sac de richesse dans un paysage, avec manju. JAPON, Époque Meiji. L : 6,2 ; P : 5,8 cm (manques, usures)

150 / 200 €



Lot n°237,00

Boucle de ceinture en shibuichi et cuivre jaune décoré en moyen relief d'oiseaux parmi les fleurs. JAPON, époque Meiji. 6,1 x 3,7 cm (chaque)

200 / 300 €



Lot n°238,00

(3) JAPON, Époque Meiji. Ensemble comprenant : brûle-parfum tripode en bronze à patine brune et décor en relief sur la panse de volatiles, deux hautes anses reposant sur des têtes de chimère, le couvercle ajouré à prise en forme de shishi, H : 44 cm (très légers accidents) ; paire de vases en bronze de forme "gu" à décor archaïque, H : 13 cm (chaque)

150 / 200 €



Lot n°239,00

Vase de forme "meiping" en grès à émail céladon à décor de grues en vol dans des nuées. Signature sous la base. COREE de style Goryeo, XX^e siècle.

H : 31 cm

100 / 200 €



Lot n°240,00

(3) Ensemble de trois gouaches sur papier encadrées sous verre figurant des divinités, démons et animaux dans des paysages luxuriants. INDE, XIX^e siècle. 25 x 35 cm (environ, chaque) (accidents)

300 / 500 €

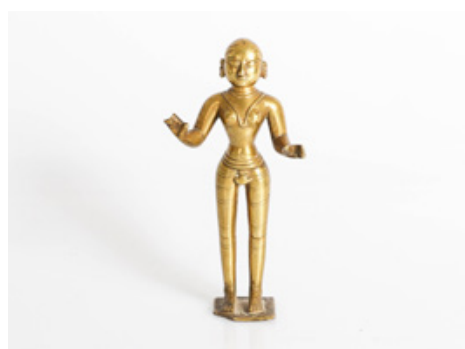
Art d'Asie du 21 novembre 2023 à 13h



Lot n°241,00

Statuette en bronze représentant un cavalier sur sa monture. INDE, XIX^e siècle.
H : 14 ; L : 12 cm

300 / 400 €



Lot n°242,00

Statuette en alliage de cuivre, possiblement la déesse Radha, représentée debout presque nue et parée de bijoux sur une base plate. Nord Est de l'INDE, Orissa, XIX^e siècle.

Poids : 711 g environ.

H : 18 cm (manques, usures). Référence : une statuette d'un modèle proche vendue 496 € le 9 juin 2017 chez Lempertz à Cologne (lot 81)

150 / 200 €



Lot n°243,00

Boîte couverte en forme de poisson en alliage incrusté d'argent, le corps à décor d'écaillés, la tête figurative agrémentée de moustaches. INDE, probablement Lucknow ou Hyderabad, fin du XIX^e siècle.

H : 2,5 ; L : 13 ; P : 9,5 cm (usures). Référence : une boîte en forme de poisson de même style que la nôtre est conservée au Metropolitan Museum à New York (inv.n° 19. 135. 15 a et b)

150 / 200 €



Lot n°244,00

Plat en cuivre doré repoussé, le fond décoré d'un simurgh (phénix). PERSE - IRAN, Style Sassanide, XX^e siècle. D : 28,5 cm. Provenance : Collection de Georges PALTHEY (1910-1996), ancien directeur du personnel de l'ONU à New York (1948-1954), ancien directeur général adjoint de l'ONU à Genève (1954-1973), puis transmis par descendance.

150 / 200 €

CONDITIONS GÉNÉRALES DE VENTE

Les ventes aux enchères se font expressément au comptant. L'adjudicataire doit acquitter par lot, en sus du montant de l'enchère et des frais d'expédition éventuels, les frais et les taxes suivants : **27%** (22,5 % HT + TVA sauf livres 25,59% HT + TVA) pour les ventes volontaires et **14,28%** (11,90 % HT + TVA) pour les ventes judiciaires. Pour participer aux enchères en live ou déposer un ordre d'achat secret, l'enchérisseur s'engage à payer en sus des montants ci-dessus, les frais y afférent, notamment ceux d'INTERENCHERES LIVE ET AUCTION (3 % HT + TVA au jour de la rédaction des présentes, susceptible de modifications ultérieures). Pour les ventes judiciaires retransmises sur INTERENCHERES et AUCTION, l'enchérisseur s'engage à payer en sus des frais légaux en vigueur, les frais de service du LIVE suivants : 1% HT + TVA du prix d'adjudication pour les meubles, objets d'art et matériels professionnels. Pour les ventes volontaires et judiciaires de véhicules, l'enchérisseur s'engage à payer des frais de service du LIVE de 40 € HT + TVA par véhicule. La TVA sur les frais est rétrocédée à l'adjudicataire sur présentation, dans les délais légaux, des justifications d'exportation.

Aucune réclamation n'est recevable dès l'adjudication prononcée. Toutes les précisions (dimensions, poids et calibres), concernant les objets ne sont données qu'à titre indicatif et Cannes Enchères ne peut être tenu responsable des éventuelles erreurs au catalogue. Les photographies du catalogue ou présentes sur Internet n'ont pas de valeur contractuelle. Les lots sont vendus dans l'état où ils se trouvent au moment de l'adjudication.

Les enchérisseurs ont la possibilité, au cours de l'exposition précédant la vente, de se renseigner sur l'état des lots. L'adjudicataire est le plus offrant et dernier enchérisseur, et a pour obligation de remettre ses noms et adresse dès l'adjudication prononcée. La personne portant les enchères est, aux yeux de la loi et de Cannes Enchères, le seul et unique adjudicataire. Si celle-ci le fait pour le compte d'un tiers, elle agit sous sa propre responsabilité et reste seule responsable de l'acquiescement du bordereau. Dès l'adjudication prononcée, les achats sont sous l'entière responsabilité de l'adjudicataire. Aucun lot n'est remis aux acquéreurs avant acquiescement de l'intégralité des sommes dues.

Les lots adjugés qui n'auront pas été retirés à l'issue de la vente, seront entreposés aux frais, risques et périls de l'acheteur dans les locaux de Cannes Enchères (où ils pourront y être retirés dès le soir de la vente) ou à défaut en garde-meubles en cas d'encombrement trop important. Des frais de stockage et d'enlèvement (si intervention du garde-meubles) seront facturés à l'acheteur à compter du 1er jour calendaire suivant le jour de la vente. Ces frais de gardiennage devront être payés avant de prendre livraison des biens. Le dépôt n'entraîne pas la responsabilité de Cannes Enchères, de quelque manière que ce soit, le transfert de propriété ayant eu lieu dès l'adjudication prononcée et l'adjudicataire est prié de faire assurer ses acquisitions dès l'adjudication. L'adjudicataire est par ailleurs seul responsable par la suite en cas de perte, casse ou vol de ses achats, même dans les locaux de Cannes Enchères. Cannes Enchères décline donc toute responsabilité quant aux dommages que l'objet pourra encourir, et ceci dès l'adjudication prononcée. Enfin, passé un délai de stockage de six mois, aucune réclamation ne sera recevable.

En cas de paiement par chèque, la délivrance des lots peut être reportée jusqu'à l'encaissement de celui-ci. Les acquéreurs non résidents en France ne pourront prendre livraison de leurs achats qu'après un règlement par virement ou en espèces. L'exportation de tout bien de France, et l'importation dans un autre pays, peuvent être sujettes à autorisations (certificats d'exportation, autorisations douanières). Il est de la responsabilité de l'acheteur de vérifier les autorisations requises. L'adjudicataire pourra s'acquiescer par les moyens suivants :

- Par virement bancaire en €. Tous les frais et commissions bancaires demeurent à la charge exclusive de l'adjudicataire. Les paiements par virement bancaire étranger seront par ailleurs majorés des frais administratifs suivants : 10 € pour un montant égal ou inférieur à 1 000 € ; 20 € pour un montant égal ou inférieur à 5 000 € ; 50 € pour un montant égal ou inférieur à 20 000 € ; 80 € pour un montant supérieur à 20 000 €.
- En espèces en €, jusqu'à un montant égal ou inférieur à 1 000 € pour le particulier ayant son domicile fiscal en France, et pour toutes personnes agissant pour les besoins d'une activité professionnelle.
- En espèce en €, jusqu'à un montant égal ou inférieur à 15 000 € pour le particulier justifiant qu'il n'a pas son domicile fiscal en France, ou qu'il n'agit pas pour les besoins d'une activité professionnelle.
- Par chèque bancaire certifié en € avec présentation obligatoire d'une pièce d'identité en cours de validité.
- Par carte bancaire Visa ou Master Card à l'étude (pas de paiement à distance).

En cas de contestation au moment des adjudications, c'est à dire s'il est établi que deux ou plusieurs enchérisseurs ont simultanément porté une enchère, le dit objet sera immédiatement remis en adjudication. L'ordre du catalogue sera suivi. Toutefois, la Société de Vente et l'expert se réservent le droit de réunir ou de diviser des lots. Les éventuelles modifications aux conditions de vente ou aux descriptions du catalogue seront annoncées verbalement pendant la vente et notées sur le procès-verbal.

Un enchérisseur ne pouvant assister à la vente pourra remplir le formulaire d'ordre d'achat ou de demande d'enchères par téléphone joint au catalogue ou sur le site Internet Cannes Enchères. Les ordres d'achat ou enchères par téléphone sont une facilité pour les clients. Cannes Enchères ou les experts ne sont pas responsables en cas d'erreur ou omission dans l'exécution des ordres reçus, comme en cas de non exécution de ceux-ci. Pour être sûr que les ordres soient acceptés, et le nombre de lignes téléphoniques étant limité, veuillez remplir soigneusement le formulaire et nous l'adresser au moins 48 heures avant le début de la vente, par fax / courrier / mail, accompagné d'un RIB bancaire précisant les coordonnées de l'établissement bancaire et d'une copie de pièce d'identité de l'enchérisseur.

Pour une bonne organisation des ventes, les enchérisseurs sont invités à se faire connaître auprès de Cannes Enchères avant la vente, afin de permettre l'enregistrement de leurs données personnelles. Les acquéreurs potentiels devront justifier de leur identité et de leurs références bancaires. Toute personne s'étant fait enregistrer auprès de Cannes Enchères dispose d'un droit d'accès et de rectification aux données nominatives fournies à Cannes Enchères dans les conditions de la loi Informatique et Liberté du 6 janvier 1978 modifiée par la loi du 6 août 2004.

Conformément à l'article 14 de la loi n°2000-642 du 10 juillet 2000, à défaut de paiement par l'adjudicataire, après mise en demeure restée infructueuse, le bien est remis en vente à la demande du vendeur sur folle enchère de l'adjudicataire défaillant ; si le vendeur ne formule pas cette demande dans un délai de trois mois à compter de l'adjudication, la vente est résolue de plein droit, sans préjudice de dommages et intérêts dus par l'adjudicataire défaillant.

Cannes Enchères se réserve de réclamer à l'adjudicataire défaillant :

- des intérêts aux taux légal,
- le remboursement des coûts supplémentaires engagés par sa défaillance,
- le paiement du prix d'adjudication ou :
- la différence entre ce prix et le prix d'adjudication en cas de revente s'il est inférieur, ainsi que les coûts générés par les nouvelles enchères,
- la différence entre ce prix et le prix d'adjudication sur folle enchère s'il est inférieur, ainsi que les coûts générés par les nouvelles enchères.

Cannes Enchères se réserve également le droit de procéder à toute compensation avec les sommes dues par l'adjudicataire défaillant.

Cannes Enchères se réserve la possibilité d'exclure de ses ventes futures tout adjudicataire qui n'aurait pas respecté les présentes conditions générales de vente et d'achat de Cannes Enchères.

Les montres sont vendues en l'état sans révision préalable et sans garantie quant au fonctionnement du mécanisme.

Les cadrans restaurés ou repeints, constituant une mesure conservatoire et non un vice, ne seront pas signalés. L'état des bracelets ainsi que l'étanchéité des montres à fond vissé ne sont pas garantis, ainsi que l'authenticité des boucles déployantes ou des boucles à ardillons. Les dimensions des montres sont données à titre indicatif. L'absence d'indication de restauration ou d'accident n'implique nullement qu'un bijou soit exempt de défaut - Il est précisé que l'origine des pierres et la qualité (couleur et pureté des diamants) reflètent l'opinion du laboratoire qui émet le certificat. Il ne sera admis aucune réclamation si un autre laboratoire émet une opinion différente, et ne saurait engager la responsabilité du commissaire-priseur et de l'expert. Les bijoux annoncés dans notre catalogue en or jaune ou or gris sans mention de titrage sont toujours en or 18k.

Conformément à la loi, il est précisé que toutes les actions en responsabilité civile engagées à l'occasion des prises et des ventes volontaires et judiciaires de meuble aux enchères publiques se prescrivent par cinq ans à compter de l'adjudication ou de la prise. La loi française seule régit les présentes conditions générales d'achat. Toute contestation relative à leur existence, leur validité, leur opposabilité à tout enchérisseur et acquéreur, et à leur exécution sera tranchée par le tribunal compétent du ressort de Cannes (France).

La Société de Vente décline toute responsabilité quant aux dommages que l'objet pourra encourir, et ceci dès l'adjudication prononcée.

Les cadres et encadrement avec vitre ne sont que des accessoires aux lots vendus. Aucune réclamation ne pourra être faite relativement à leurs états. Les livres sont vendus en l'état, non collationnés, sauf mention contraire. Une exposition préalable permettant aux acquéreurs de se rendre compte de l'état des livres mis en vente, il ne sera admis aucune réclama-

tion une fois l'adjudication prononcée. Les livres et les œuvres sur papier d'une manière générale peuvent comporter des rousseurs.

* Les lots marqués d'un astérisque peuvent être vendus à titre exceptionnel et conformément aux articles L321-5 et L321-32 du code de commerce par des salariés, dirigeants ou associés de l'étude ainsi que par l'expert de la vente.

** Toutes formalités et transports demeurent à la charge exclusive de l'acquéreur et sous sa responsabilité.

Les lots non vendus doivent être retirés dans les meilleurs délais par le vendeur, au plus tard dans un délai de deux mois à compter de la dernière tentative infructueuse de vente. Passé ce délai, des frais de magasinage et d'assurance seront décomptés et Cannes Enchères ne pourra être tenue d'aucune garantie, notamment en cas de perte, casse ou vol, à l'égard du vendeur concernant ce dépôt.

Les conditions de vente peuvent varier. Merci de bien vouloir consulter les conditions générales d'achat et de transport qui s'appliquent à la vente qui vous intéresse disponibles sur www.cannes-encheres.com et/ou sur les catalogues de vente.

INCIDENTS DE PAIEMENT - FICHER DES RESTRICTIONS D'ACCÈS DES VENTES AUX ENCHERES (TEMIS)

“Tout bordereau d'adjudication demeuré impayé après de CANNES ENCHERES / SCP AYAMRD DEBUSSY ou ayant fait l'objet d'un retard de paiement est susceptible d'inscription au Fichier des restrictions d'accès aux ventes aux enchères (“Fichier TEMIS”) mis en œuvre par la société Commissaires-Priseurs Multimédia (CPM), société anonyme à directeur, ayant son siège social sis à (75009) Paris, 37 rue de Châteaudun, immatriculée au registre du commerce et des sociétés de Paris sous le numéro 437 868 425.

Le Fichier TEMIS peut être consulté par tous les structures de vente aux enchères opérant en France abonnées à ce service. La liste des abonnés au Service TEMIS est consultable sur le site www.interencheres.com, menu “Acheter aux enchères”, rubrique “Les commissaires-priseurs”.

L'inscription au Fichier TEMIS pourra avoir pour conséquence de limiter la capacité d'enchérir de l'enchérisseur auprès des Professionnels Abonnés au service TEMIS. Elle entraîne par ailleurs la suspension temporaire de l'accès au service “Live” de la plateforme www.interencheres.com gérée par CPM, conformément aux conditions générales d'utilisation de cette plateforme.

Dans le cas où un enchérisseur est inscrit au Fichier TEMIS, CANNES ENCHERES / SCP AYAMRD DEBUSSY pourra conditionner l'accès aux ventes aux enchères qu'elle organise à l'utilisation de moyens de paiement ou garanties spécifiques ou refuser temporairement la participation de l'Enchérisseur aux ventes aux enchères pour lesquelles ces garanties ne peuvent être mises en œuvre.

Les enchérisseurs souhaitant savoir s'ils font l'objet d'une inscription au Fichier TEMIS, contester leur inscription ou exercer les droits d'accès, de rectification, d'effacement, de limitation, d'opposition dont ils disposent en application de la législation applicable en matière de protection des données personnelles, peuvent adresser leurs demandes par écrit en justifiant de leur identité par la production d'une copie d'une pièce d'identité :

- Pour les inscriptions réalisées par CANNES ENCHERES / SCP AYAMRD DEBUSSY : par écrit auprès de CANNES ENCHERES / SCP AYAMRD DEBUSSY, 20 rue Jean Jaures, 06400 Cannes
- Pour les inscriptions réalisées par d'autres Professionnels Abonnés : par écrit auprès de Commissaires-Priseurs Multimédia 37 rue de Châteaudun, 75009 Paris ou par e-mail contact@temis.auction.

L'Enchérisseur dispose également du droit de saisir la Commission nationale de l'informatique et des libertés (CNIL) [3 Place de Fontenoy - TSA 80715 - 75334 PARIS CEDEX 07, www.cnil.fr] d'une réclamation concernant son inscription au Fichier TEMIS.

Pour en savoir plus sur le Fichier TEMIS, l'enchérisseur est invité à consulter nos conditions générales de ventes.

Les notifications importantes relatives aux suites de l'adjudication seront adressées à l'adresse e-mail et/ou à l'adresse postale déclarée par l'enchérisseur auprès de la structure lors de l'adjudication. L'enchérisseur doit informer CANNES ENCHERES / SCP AYAMRD DEBUSSY de tout changement concernant ses coordonnées de contact.”

ENCHÈRES EN DIRECT ET ORDRE D'ACHAT SECRET VIA LES SERVICES LIVE ET ONLINE DU SITE INTERENCHERES.COM

Enchère directe. Si vous souhaitez enchérir en ligne (LIVE ou ONLINE ; en direct ou par dépôt d'ordre d'achat secret) pendant la vente, veuillez-vous inscrire sur www.interencheres.com et effectuer une empreinte carte bancaire (vos coordonnées bancaires ne nous sont pas communiquées en clair). Vous acceptez de ce fait que www.interencheres.com communique à Cannes Encheres et SCP Aymard/Debussy tous les renseignements relatifs à votre inscription ainsi que votre empreinte carte bancaire. Cannes Encheres et SCP Aymard/Debussy se réservent le droit de demander, le cas échéant, un complément d'information avant votre inscription définitive pour enchérir en ligne.

Toute enchère en ligne sera considérée comme un engagement irrévocable d'achat

ORDRE D'ACHAT SECRET.

Cannes Encheres et SCP Aymard/Debussy n'ont pas connaissance du montant maximum de vos ordres secrets déposés via www.interencheres.com. Vos enchères sont formées automatiquement et

progressivement dans la limite que vous avez fixée.

L'exécution de l'ordre s'adapte au feu des enchères en fonction des enchères en cours. Le pas d'enchère est défini par les intervalles suivants : jusqu'à 19€ : 5€ ; de 20€ à 199€ : 10€ ; de 200€ à 499€ : 50€ ; de 500€ à 999€ : 100€ ; de 1 000€ à 4 999€ : 200€ ; de 5 000€ à 9 999€ : 500€ ; de 10 000€ à 19 999€ : 1 000€ ; de 20 000€ à 49 999€ : 2 000€ ; de 50 000€ à 99 999€ : 5 000€ ; 100 000€ et plus : 10 000€.

PAIEMENT.

Dans le cadre des ventes LIVE, si vous êtes adjudicataire en ligne via une enchère portée en direct ou par le biais d'un ordre d'achat secret, vous autorisez Cannes Encheres et SCP Aymard/Debussy, si elles le souhaitent, à utiliser votre empreinte carte bancaire pour procéder au paiement, partiel ou total, de vos acquisitions y compris des frais habituels à la charge de l'acheteur pour un montant pouvant aller jusqu'à 1 200 euros. Au-delà de ce montant, vous recevrez un lien de paiement 3DS par e-mail. Dans le cadre du service ONLINE, vous recevrez un lien de paiement 3DS par e-mail pour régler ou solder votre bordereau dans la limite de 10 000 euros.

Les frais sont majorés :

Pour les lots volontaires, catégorie meubles et objets d'art et matériel professionnel, majoration de 3% HT du prix d'adjudication (soit +3,60% TTC).

- Pour les véhicules volontaires, majoration de 35 EUR HT par véhicule (soit +42 EUR TTC par véhicule).
- Pour les ventes judiciaires, pas de majoration des frais habituels.
- Pour les ventes caritatives, pas de majoration des frais habituels

Cannes Encheres et SCP Aymard/Debussy ne peuvent garantir l'efficacité de ces modes d'enchères et ne peuvent être tenues pour responsables d'un problème de connexion au service, pour quelque raison que ce soit. En cas d'enchère LIVE simultanée ou finale d'un montant égal, il est possible que l'enchère portée en ligne ne soit pas prise en compte si l'enchère en salle était antérieure. En toute hypothèse, c'est le commissaire-priseur qui sera le seul juge de l'enchère gagnante et de l'adjudication sur son procès-verbal.