

# CANNES ENCHERES

19<sup>1966</sup>  
Agrément 2002-130

Samedi 16 décembre  
à partir de 10h pour les lots 1011 à 1205  
à partir de 14h pour les lots 1210 à 1652

## Vente aux enchères publiques

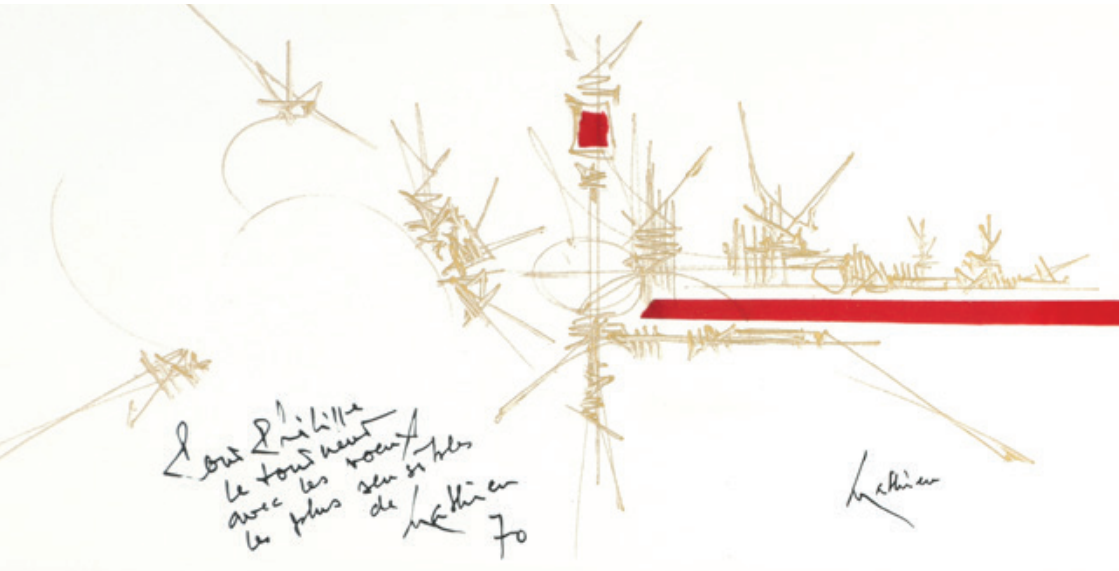
HÔTEL DES VENTES  
20 RUE JEAN JAURÈS (PLACE DE LA GARE) - 06400 CANNES

Tél. : 04 93 38 41 47  
info@cannes-encheres.com  
www.cannes-encheres.com

## Expositions publiques

Mardi 12 et Mercredi 13 décembre de 10h à 12h et de 14h30 à 18h

Expert : Marc BRIAT - 22, rue de Miromesnil - 75008 Paris - Tél. : 06 20 61 75 97



*NOS VENTES NE SONT PAS RÉFÉRENCÉES SUR ARTPRICE :  
AUCUNE FICHE, PHOTO, NI RÉSULTAT AVANT OU APRES VENTE*

1251

Catalogue complet (tous les lots reproduits) sur : [www.interencheres.com](http://www.interencheres.com) - [www.drouotonline.com](http://www.drouotonline.com) - [www.auction.fr](http://www.auction.fr)

 ENCHÉRISSEZ EN **LIVE** SUR  
**INTERENCHERES**  
[WWW.INTERENCHERES.COM/06006](http://WWW.INTERENCHERES.COM/06006)

**DROUOT**.com  
 Live

**AUCTION** FR  
VENTES AUX ENCHÈRES D'OBJETS D'ART

## ART MODERNE & CONTEMPORAIN

**Nicolas DEBUSSY et Carine AYMARD**  
Commissaires-Priseurs habilités

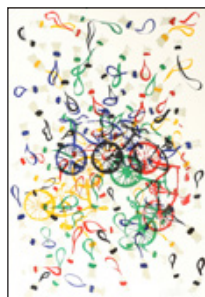
LIVRES - ESTAMPES  
TABLEAUX & SCULPTURES



1012



1014



1015



1020



1023



1024

**1012 Pierre ALECHINSKY (né en 1927)**

*La fleur de l'âge - 1967*

Lithographie en couleur sur papier

Signé en bas à droite

Numéroté 61/300 en bas à gauche

49 x 66 cm 500 / 700 €

**1014 Karel APPEL (1921-2006)**

*Deux personnages et animal - 1974*

Lithographie en couleur sur papier

Signé et daté en bas à droite

Justifié E.A. en dédicacé en bas à gauche

45 x 61,5 cm 200 / 300 €

**1015 ARMAN (1928-2005)**

*Olympic Games Barcelona, vélos et tubes - 1992*

Lithographie en couleur sur papier

Olympic Centennial éditeur

Signé en bas droite

Justifié P.A. 41/50 en bas à gauche

90 x 63 cm

Note : Édition à 250 exemplaires 150 / 200 €

**2 lithos d'Alechinsky, 5 d'Arman et 13 d'après Basquiat dans la vente**

**1020 Francis BACON (1909-1992)**

*Autoportrait*

Épreuve en couleur sur papier

Signé en bas à droite

25,5 x 20,5 cm 1 000 / 1 500 €

**1023 Jean-Michel BASQUIAT (1960-1988), d'après**

*Standing Figure - 1982*

Sérigraphie en noir sur papier

Porte une signature et justifié 50/250 en bas à gauche. Numéroté 50/250 et étiquette

de l'éditeur au dos

77 x 57 cm 400 / 500 €

**1024 Jean-Michel BASQUIAT (1960-1988), d'après**

*The offs - 1982*

Sérigraphie en noir sur papier

Porte une signature et numéroté 88/250 en bas à gauche. Numéroté 88/250 et

étiquette de l'éditeur au dos

56,5 x 38,5 cm 300 / 400 €



1043



1044



1047



1049



1046



1056



1063

**1043 Alexandre CALDER (1898-1976)***Fêtes - 1971*Aquatinte et pochoir sur papier  
Numéroté IX/XX en bas à gauche  
45,5 x 33,5 cm*Bibliographie : Maeght n° 196**Note : D'une série de 7 gravures destinées à illustrer des textes de Jacques Prévert*

400 / 500 €

**1044 Alexandre CALDER (1898-1976)***Fêtes - 1971*Aquatinte et pochoir sur papier  
Numéroté V/XX en bas à gauche  
45,5 x 33,5 cm*Bibliographie : Maeght n° 196**Note : D'une série de 7 gravures destinées à illustrer des textes de Jacques Prévert*

400 / 500 €

**1046 CESAR (1921-1998)***Compression de moto*Sérigraphie en couleur sur papier argenté  
Signé en bas à droite  
Numéroté 101/300 en bas à gauche  
50 x 65 cm

350 / 450 €

**1047 CESAR (1921-1998)***Le pouce*Sérigraphie en couleur sur papier argenté  
Signé et numéroté 14/300 en bas à gauche  
65 x 50 cm

350 / 450 €

**5 lithographies de César dans la vente****1049 CESAR (1921-1998)***Mao - 1967*Sérigraphie en couleur sur papier  
De L'Herne éditeur  
Signé en bas à droite

Numéroté XXXXIV/L en bas à gauche

Signé, daté 1973 et dédié en bas au milieu

65 x 50 cm

150 / 200 €

**1056 Robert COMBAS (né en 1957)***Feu d'été - 1990*Lithographie en couleur recto verso  
sur papier

Signé et daté en bas à droite

Numéroté 4/200 en bas à gauche

71 x 50 cm

550 / 650 €

**1063 Jim DINE (né en 1935)***Nancy outside in july XXIII - 1981*

Aquatinte en noir sur papier

Signé et daté en bas à gauche

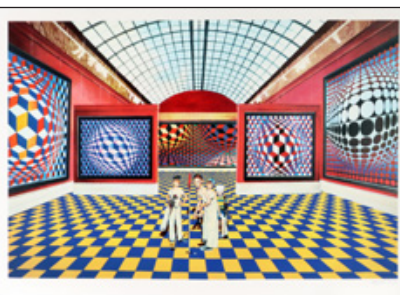
Justifié A.P en bas à gauche

92 x 62

*Note : Édition à 25 exemplaires 300 / 400 €*



1065



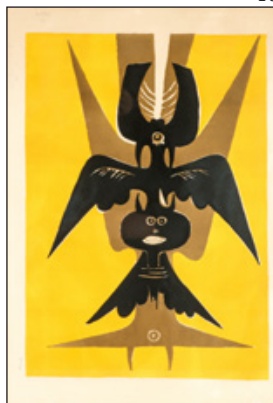
1074



1103



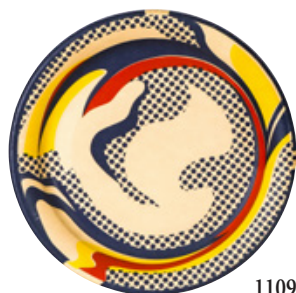
1097



1105



1106



1109

6 lithographies  
d'après  
Lichtenstein  
dans la vente

**1103 Filipp JENIKAE (né en 1987)**

*La buvette*

Sérigraphie en couleur sur papier

Signé en bas à droite

Numéroté 98/100 en bas à gauche

65 x 65 cm 500 / 700 €

**1065 Gudmundur ERRO (né en 1932)**

*Red dragon - 2023*

Sérigraphie en couleur sur papier

Signé et daté en bas à droite

Numéroté 5/50 en bas à gauche

52 x 42 cm 400 / 500 €

**1105 Wifredo LAM (1902-1982)**

*Emblème jaune - 1952*

Lithographie en couleur sur papier

Signé en bas à gauche

Numéroté XLV/LX en bas à droite

37 x 55 cm

*Bibliographie :*

- "L'éloge du métissage" (reproduit p. 168)

400 / 500 €

**1074 GULLY (né en 1977)**

*Hommage à Vasarely - 2022*

Lithographie en couleur sur papier

Signé, daté et numéroté 151/300 en bas à droite

70 x 100 cm 800 / 1 000 €

**1106 Wifredo LAM (1902-1982)**

*Le guerrier - 1971*

Lithographie en couleur sur papier

Signé en bas à droite

Numéroté XXIII/XXX en bas à gauche

37 x 30 cm

*Note : Lithographie ayant servi à illustrer le numéro unique de "Rétroviser"*

150 / 200 €

**1097 Hans HARTUNG (1904-1989)**

*Composition*

Pointe-sèche en noir sur papier

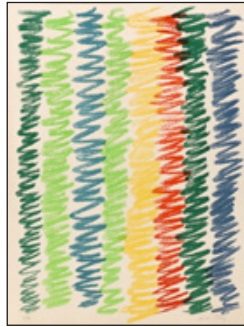
Signé en bas à droite

Justifié E.A. en bas à gauche

35,5 x 44 cm 250 / 350 €



1116



1119



1121

**1109 Roy LICHTENSTEIN (1923-1997)***Paper*

Plate - 1969

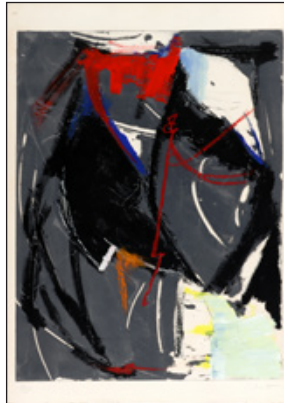
Sérigraphie sur assiette en carton

Tampon "Roy Lichtenstein © On 1st Inc. 1969" au dos

D : 26 cm

*Bibliographie :**Catalogue Raisonné**Corlet III n° 45*

200 / 300 €



1124



1126

**1116 Bengt LINDSTRÖM (1925-2008)***The french man*

Paire de lithographies en couleur sur papier sous un même encadrement

Signé en bas à droite (chaque)

Justifié E.A. en bas à gauche (chaque)

60 x 43 cm (chaque) 250 / 350 €

**1119 MAN RAY (1890-1976)***Menton - 1970*

Lithographie en couleur sur papier

Signé en bas à droite

Numéroté 34/40 en bas à gauche

67,5 x 50 cm

*Bibliographie : "Man Ray, opera grafica" par L. Anselmino (reproduit sous le n° 33)*

400 / 500 €

**1121 Roberto MATTA (1911-2002)***Hommage à Man Ray - 1972*

Eau-forte en couleur sur papier

Signé et justifié E.A. en bas à droite

53 x 37,5 cm

*Note : Probablement rehaussé au pastel bleu*

200 / 300 €

**2 gravures de Miotte et 7 lithographies de Miro dans la vente****1124 Jean MIOTTE (1926-2016)***Composition*

Gravure au carborundum en couleur sur papier rehaussée à la main au pastel par l'artiste

Signé en bas à droite

Numéroté 34/100 en bas à gauche

85 x 62 cm 250 / 350 €

**1126 Joan MIRO (1893-1983)***La nuit tentaculaire - 1969*

Lithographie en couleur sur papier

Maeght éditeur

Signé en bas à droite

Justifié H.C. en bas à gauche

64 x 61 cm (à vue)

- 55 x 55,5 cm (planche)

*Note : Édition à 75 exemplaires**Bibliographie :**Catalogue Raisonné n° 639*

1 500 / 2 000 €



1128

**1127 Joan MIRO (1893-1983)**  
**Chien aboyant à la lune - 1953**

Lithographie en couleur sur papier  
 Macgth éditeur. Aldo Crommelynck lithographe  
 Signé (dans la planche) en bas à droite  
 35 x 52 cm

*Note : Il s'agit d'une épreuve avant pliage de la lithographie figurant dans le Verve volume VII. Une autre composition au dos*  
*Bibliographie : Catalogue Mourlot n° 121*

600 / 800 €

**1128 Joan MIRO (1893-1983)**

*Composition*  
 Lithographie en couleur sur papier marouflé sur panneau. Macgth éditeur  
 Signé en bas à gauche et au dos  
 38 x 28 cm

*Note : Lithographie extraite du numéro 186 de la Revue Derrière le Miroir de juin 1970*

300 / 500 €



1127



1135

**1135 Zoran MUSIC (1909-2005)**

*Nous ne sommes pas les derniers - 1970*  
 Eau-forte en noir sur papier  
 Signé et daté en bas à droite  
 Justifié Essai en bas à gauche  
 50 x 66 cm

500 / 700 €

**1144 Serge POLIAKOFF (1900-1969)**

*Jeux Olympiques Munich - 1972*  
 Affiche en couleur sur papier Studia  
 Olympia éditeur  
 Signé à la main par l'artiste en bas à droite  
 101 x 64 cm

300 / 500 €

**1145 Sayed-Haider RAZA (1922-2016)**

*Bindu Vistas*  
 Sérigraphie en couleur sur toile  
 Signé, daté, titré et justifié A.P. 3/4 au dos  
 118 x 126 cm

800 / 1 000 €



1145

**1146 Sayed-Haider RAZA (1922-2016)**

*Bindu Bija Mantori*  
 Lithographie en couleur sur papier  
 Signé en bas à droite  
 Justifié A.P. en bas à gauche  
 Titré en bas au milieu  
 153 x 153 cm

800 / 1 000 €



1146



1157

1157 Victor VASARELY (1906-1997)

*Zombor - 1982*

Sérigraphie en couleur sur papier

Signé en bas à droite

Numéroté 121/150 en bas à gauche

66 x 57 cm 400 / 500 €



1163

1163 Andy WARHOL (1928-1987)

*Cow - 1966*

Sérigraphie en couleur sur papier

Signé sur le côté au milieu à gauche (dans la planche)

116,5 x 77 cm

*Bibliographie : Catalogue Raisonné Feldman*

*- Schellmann n° II 11*

*Note : Publiée pour l'exposition de l'artiste à la Galerie*

*Léo Castelli à New-York en 1966 3 000 / 5 000 €*



1165

1163 Maria-Elena VIEIRA DA SILVA  
(1908-1992)

*Goldoni - 1977*

Lithographie en couleur sur papier

Signé en bas à droite

Numéroté 57/99 en bas à gauche

31 x 27 cm (*petites taches*) 400 / 500 €

### 35 sérigraphies d'après Warhol dans la vente



1166

1166 Andy WARHOL (1928-1987), d'après

*Marilyn*

Portfolio de dix sérigraphies en couleur sur papier

Cachet "Published by Sunday B. Morning - Fill in your own signature" au dos

90 x 90 cm

*Certificat des Éditions Sunday B. Morning*

1 200 / 1 500 €



1167



1168

1167 Andy WARHOL (1928-1987), d'après  
*Flowers*  
Portfolio de dix sérigraphies en couleur sur papier.  
Cachet "Published by Sunday B. Morning - Fill in your own signature" au dos  
90 x 90 cm  
*Certificat des Éditions Sunday B. Morning*  
1 200 / 1 500 €



1169

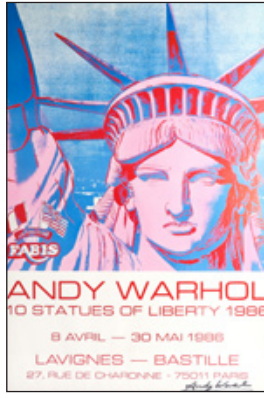
1168 Andy WARHOL (1928-1987), d'après  
*Soup Campbell*  
Portfolio de dix sérigraphies en couleur sur papier  
Cachet "Published by Sunday B. Morning - Fill in your own signature" au dos  
89 x 58 cm  
*Certificat des Éditions Sunday B. Morning*  
1 200 / 1 500 €

1169 Andy WARHOL (1928-1987), d'après  
*Mao*  
Portfolio de cinq sérigraphies en couleur sur papier  
Cachet "Published by Sunday B. Morning - Fill in your own signature" au dos  
85 x 75 cm  
*Certificat des Éditions Sunday B. Morning*  
700 / 900 €

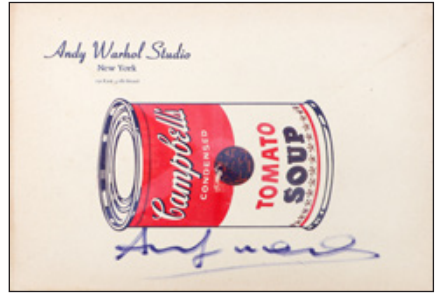




1170



1172



1175



1171



1173



1196

**1170 Andy WARHOL (1928-1987)**

*Two Girls laughing - 1954*

Épreuve en noir sur papier

Cachet "The Estate Of Andy Warhol" au dos  
35,5 x 24 cm

*Provenance : Acquis auprès de "The Andy Warhol Foundation for Visual Arts"  
(l'attestation sera fournie à l'acquéreur)*

700 / 1 000 €

**1171 Andy WARHOL (1928-1987), d'après**

*Broadway Cat's*

Affiche en couleur sur papier

Signé au marker en bas à droite  
70 x 100 cm

*Note : Affiche pour la Galerie Delta à Rotterdam*

250 / 350 €

**1172 Andy WARHOL (1928-1987)**

*10 statues of Liberty - 1986*

Affiche en couleur sur papier

Signé au feutre en bas à droite  
100 x 67 cm

*Note : Affiche pour une exposition à la Galerie Lavignes Bastilles à Paris du 8 avril au 30 mai 1986*

250 / 350 €

**1173 Andy WARHOL (1928-1987), d'après**

*Marilyn fond rouge - 1981*

Carton d'invitation sérigraphié

Signé au feutre sur le côté à droite  
29 x 29 cm

*Note : Carton pour l'exposition retrospective de Warhol à la Galerie Castelli du 21 novembre au 22 décembre*

1981

300 / 500 €

**1175 Andy WARHOL (1928-1987), d'après**

*Soup Campbell's*

Enveloppe sérigraphiée à en tête du Andy Warhol Studio

Signé sur le côté à gauche

32,5 x 22 cm

300 / 500 €

**1196 Andy WARHOL (1928-1987), d'après**

*Flowers*

Épreuve en noir sur papier Annoté "Andy Warhol AP 9/10" en bas à gauche

22 x 20 cm

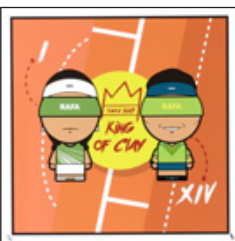
200 / 300 €



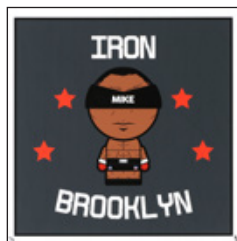
1202



1203



1204



1205

**1202 YSY (né en 1982)**

*Odyssea, Ulysse et Nono*

Sérigraphie en couleur sur papier

Signé en bas à droite

Numéroté 2/8 en bas à gauche

40 x 40 cm 200 / 300 €

**1204 YSY (né en 1982)**

*King of Clay, Rafael Nadal*

Sérigraphie en couleur sur papier

Signé en bas à droite

Numéroté 5/8 en bas à gauche

40 x 40 cm 200 / 300 €

**1203 YSY (né en 1982)**

*Astérix et César*

Sérigraphie en couleur sur papier

Signé en bas à droite

Numéroté 4/10 en bas à gauche

40 x 40 cm 200 / 300 €

**1205 YSY (né en 1982)**

*Iron Brooklyn, Mike Tyson*

Sérigraphie en couleur sur papier

Signé en bas à droite

Numéroté 3/8 en bas à gauche

40 x 40 cm 200 / 300 €

*Art Abstrait - Tableaux & Sculptures - Lots 1210 à 1261*



**1215 Serge CHARCHOUNE (1888-1975)**

*Schumann quintet - 1970*

Huile sur toile

Signé en bas à droite. Signé, daté et titré au dos

80 x 160 cm

*Provenance :*

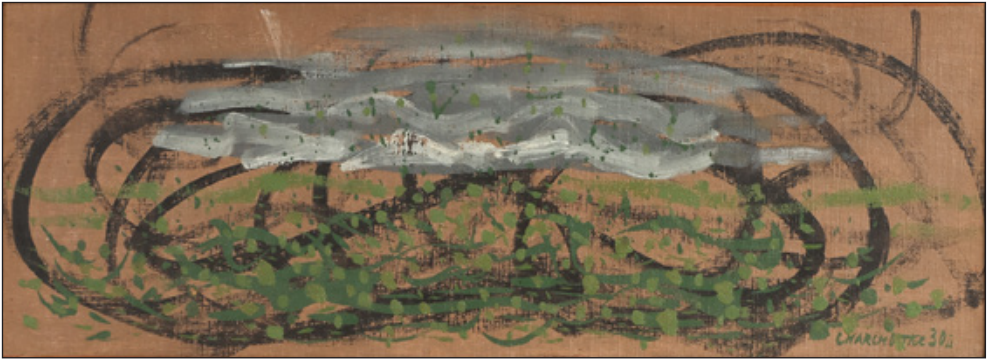
- *Vente Calmels, Cohen et Chambre, Paris, du 15 décembre 2000 (n° 107 du catalogue)*

- *Succession Roger Herrera, architecte à Saint Tropez*

- *Vendu au profit de l'Institut Pasteur*

4 000 / 5 000 €

1215



1216



1217



1218

**1216 Serge CHARCHOUNE (1888-1975)**

*Composition - 1930*

Huile sur toile

Signé et daté en bas à droite

16 x 53,5 cm (rentoilé)

3 000 / 4 000 €

**1217 Serge CHARCHOUNE (1888-1975)**

*Composition - 1927*

Huile sur toile

Signé et daté en bas à droite

16,5 x 31,5 cm (rentoilé)

2 000 / 3 000 €

**1218 Serge CHARCHOUNE (1888-1975)**

*Pluie d'étoiles - 1946*

Huile sur panneau

Signé en bas à droite

Signé, daté et titré au dos

24,5 x 8 cm

*Provenance :*

- Succession Roger Herrera, architecte à Saint Tropez

- Vendu au profit de l'Institut Pasteur

1 000 / 1 500 €



**1220 CHU TEH CHUN (1920-2014)**

*Composition n° 534 - 1974*

Huile sur toile

Signé en bas à droite. Signé et daté au dos

100 x 73 cm

*Certificat de la Fondation Chu Teh Chun à Genève*

*Cette oeuvre sera incluse dans le Catalogue Raisonné en préparation par la Fondation*

*Exposition :*

*- "Chu Teh Chun. Peinture récentes", Galerie Soleil, Paris, du 29 mai au 29 juin 1974*

*Provenance :*

*- Succession de Madame Arlette de Crouse*

*- Succession de Monsieur M., Sud de la France*

80 000 / 100 000 €







1222

**1221 CHU TEH CHUN (1920-2014)**

*Composition - 2005*

Aquarelle et lavis d'encre de Chine  
sur papier

Signé et daté en bas à droite

46 x 35 cm

*(petite restauration en bas à gauche)*

*Provenance : Galerie Malborough,*

*New York*

30 000 / 40 000 €

**1222 CHU TEH CHUN (1920-2014)**

*Composition - 2002*

Grand plat carré

Terre de faïence blanche. Pièce unique

Signé et daté en bas à droite

Annoté "Céramique originale peint à la  
main par l'artiste" au dos

52 x 53 cm

*Note : Céramique peinte directement par  
l'artiste pour servir de modèle à l'édition  
commandée par Enrica Navarra dans les  
ateliers de la Tuilerie*

18 000 / 25 000 €



1223



1224



1225

**1223 Antoni CLAVE (1913-2005)**

*Harmonie des bleus-vers 1972*

Technique mixte sur papier maroufflé  
sur toile

Signé en bas à droite

73 x 54 cm

*Cette œuvre est référencée dans les Archives Clavé*  
*Provenance :*

- *Galerie Tamenaga* 10 000 / 12 000 €

**1225 Antoni CLAVE (1913-2005)**

*Sans titre - 1988*

Technique mixte et collage sur papier

Signé, daté et dédié en bas

25,5 x 17,5 cm

*Provenance : Succession Roger Herrera,*  
*architecte à Saint Tropez*

- *Vendu au profit de l'Institut Pasteur* 500 / 700 €

**1224 Antoni CLAVE (1913-2005)**

*Sans titre*

Technique mixte et collage sur papier

Signé en bas à droite

Dédié en bas à gauche

31,5 x 22 cm 1 000 / 1 200 €

**1227 Roger DESSERPRIIT (1923-1985)**

*Composition, couple - 1971*

Sculpture en bronze à patine brune nuancée  
Paumelle fondeur

Signé, daté et numéroté 2/8 sur la tranche  
de la terrasse

H: 66 ; L: 24 ; P: 20 cm 4 000 / 5 000 €





1228 Roger DESSERPRIT (1923-1985)  
*Composition, dos à dos - 1970*  
Sculpture en bronze à patine brune nuancée  
Paumelle fondeur  
Signé, daté et numéroté 8/8 sur la tranche  
de la terrasse  
H : 58 ; L : 14 ; P : 14 cm 3 000 / 4 000 €



1229 Roger DESSERPRIT (1923-1985)  
*Composition - 1976*  
Acrylique sur toile  
Signé et daté en bas à droite  
89 x 130 cm 600 / 800 €

1230 Roger DESSERPRIT (1923-1985)  
*Composition - 1976*  
Huile sur toile  
Signé et daté en bas à droite  
97 x 130 cm 600 / 800 €

1231 Roger DESSERPRIT (1923-1985)  
*Composition - 1974*  
Acrylique sur toile  
Signé et daté en bas à gauche  
97 x 130 cm 600 / 800 €

1227

1228



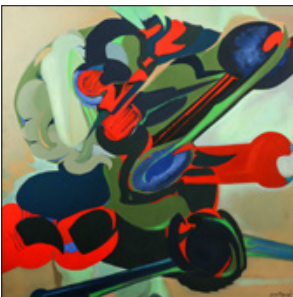
1229

1230

1232 Pierre GASTAUD  
(1920-2009)

*Petits cris nocturnes  
dans le jardin de  
Marie*

Huile sur toile  
Signé en bas à droite  
Titré au dos  
100 x 100 cm  
300 / 500 €



1231

121



1233

**1233 Jacques GERMAIN  
(1915-2001)**

*Composition*  
Huile sur toile  
Signé en bas à droite  
41 x 50 cm  
*Provenance : Offert par  
l'artiste à leurs amis Jan  
& Carin Kron (grands  
collectionneurs suédois qui  
furent don d'une partie de leur  
collection à un musée)*  
4 000 / 5 000 €



1234

**1234 Jean HELION  
(1904-1987)**

*Equilibre - 1932*  
Aquarelle sur papier  
Signé et daté en haut à droite  
19 x 24 cm  
*Provenance : Collection  
Jan & Carin Kron (grands  
collectionneurs suédois qui  
furent don d'une partie de leur  
collection à un musée)*  
3 000 / 5 000 €



1235



1236

**1235 Ladislav KIJNO  
(1921-2012)**

*Composition sur fond bleu et  
brun*  
Acrylique (aérosol)  
sur papier froissé  
Signé en bas à droite  
98 x 67 cm  
1 500 / 2 000 €

**1236 Ladislav KIJNO  
(1921-2012)**

*Composition sur fond rouge,  
bleu et vert*  
Acrylique (aérosol)  
sur papier froissé  
Signé en bas à gauche  
72 x 58,5 cm  
1 200 / 1 500 €



1237



1238



1239

**1237 Ladislav KIJNO (1921-2012)**

*Composition sur fond vert - 1967*

Acrylique (aérosol) sur papier froissé

Signé et daté en bas à droite

78 x 44,5 cm

1 000 / 1 500 €

**1238 Ladislav KIJNO (1921-2012)**

*Composition*

Acrylique (aérosol) sur papier maroufflé sur panneau

Signé en bas à gauche

72 x 56 cm (très légers manques)

1 000 / 1 500 €

**1239 Ladislav KIJNO (1921-2012)**

*Composition*

Acrylique (aérosol) sur papier froissé

Signé en bas à gauche

29 x 20 cm

800 / 1 000 €

**1243 Jacques de LA VILLEGLE (né en 1926)**

*Sans titre - 1964*

Affiches lacérées, arrachage sur panneau. Pièce unique

Signé au dos

50 x 22 cm (*monté sur son panneau d'origine mesurant 72 x 72 cm*)

*Note : Porte le numéro 77 d'une série de 100 œuvres de cette dimension réalisées par l'artiste pour les éditions MAT*

*Provenance : Vente Philips, New York, du 18 avril 2017*

2 000 / 2 500 €

1243



**1247 Dora MAAR (1907-1997)**

*Composition*

Huile sur papier

Monogrammé en bas à gauche

Cachet de la vente de la succession en 1998 en bas à droite

24,5 x 31,5 cm

1 000 / 1 200 €



1247



1248



1249

**1248 Dora MAAR (1907-1997)**

*Composition*

Encre de Chine sur papier

Cachet de la vente de la succession  
en 1998 en bas à gauche

24 x 18 cm 500 / 700 €

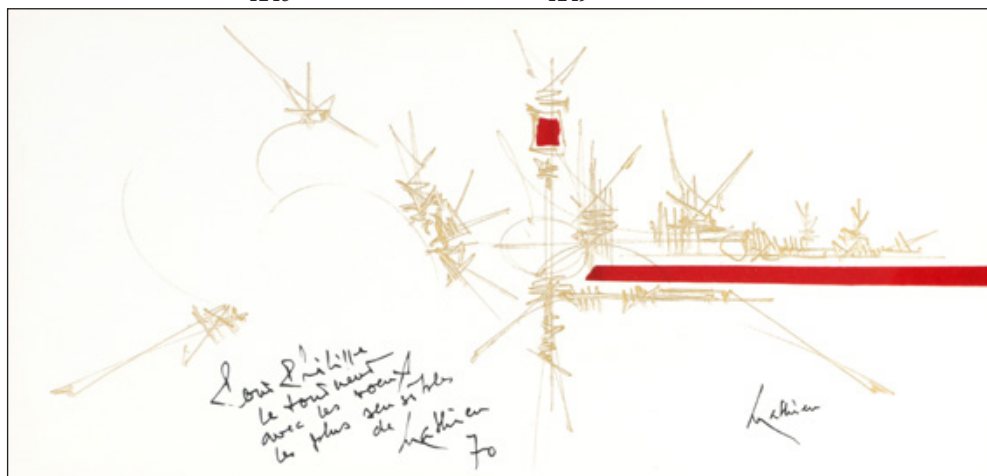
**1249 Dora MAAR (1907-1997)**

*Composition*

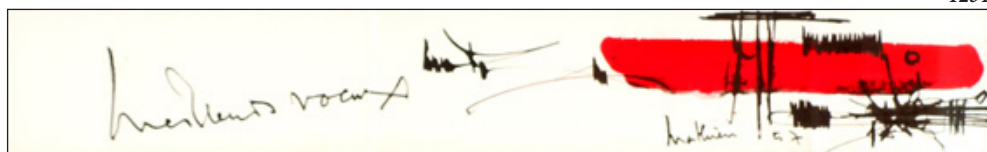
Encre de Chine sur papier

Cachet de la vente de la succession  
en 1998 en bas à gauche

24 x 18 cm 500 / 700 €



1251



1252

**1251 Georges MATHIEU (1921-2012)**

*Composition - 1970*

Peinture à l'or et collage de feutrine sur  
papier

Signé en bas à droite

Signé, daté et dédié en bas à gauche

24 x 50 cm

*Certificat du Comité Georges Mathieu en  
date du 22 octobre 2020 5 000 / 7 000 €*

**1252 Georges MATHIEU (1921-2012)**

*Composition - 1957*

Huile et encre de Chine sur papier fort

Signé et daté en bas à droite

9 x 57,5 cm

*Provenance : Offert par l'artiste à Monsieur  
Emmanuel Vallat de Chapelain, dit Julien*

*Alvard, critique d'Art 1 500 / 2 000 €*



1250 Robert MARC (1943-1993)

*Composition cubiste*

Huile sur toile

Signé en bas au milieu et au dos

131 x 81 cm

17 000 / 22 000 €



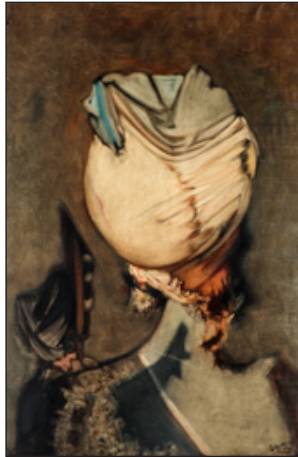
1254



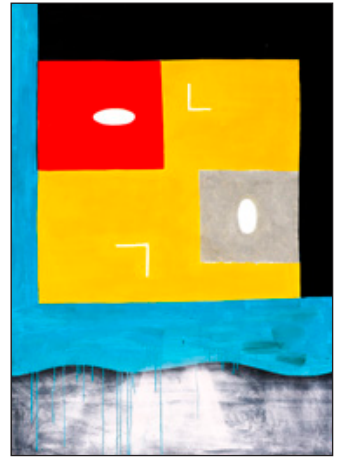
1255



1256



1260



1261

**1253 Jean MIOTTE (1926-2016)**

*Composition - 2005*

Huile sur toile

Signé en bas à droite

130 x 97 cm

*Certificat de la Fondation Jean Miotte*

15 000 / 20 000 €

**1254 Jean MIOTTE (1926-2016)**

*Composition*

Sérigraphie en couleur sur toile

Signé en bas à droite

Justifié P.A. VII/VIII en bas à gauche

101 x 75 cm

500 / 700 €

**1255 André POUJET (né en 1919)**

*Les voyageurs de la montagne - 1963*

Huile sur toile

Signé, daté et titré au dos

195 x 195 cm

300 / 500 €

**1256 Serge REZVANI (né en 1928)**

*Tailla - 1959/1960*

Huile sur toile

Signé et daté en bas à droite

Signé, daté et titré au dos

81 x 60 cm

700 / 1 000 €

**1260 WOSTAN (1915-1989)**

*Composition - 1966*

Huile sur toile

Signé et daté en bas à droite. Daté au dos

92 x 60 cm

500 / 700 €

**1261 Johannes ZECHNER (né en 1953)**

*Tempera - 1988*

Huile sur toile

Signé et daté au dos

140 x 100 cm

*Provenance : Acquis auprès de la Galerie*

*Daniel Gervis, Paris*

400 / 500 €





1264

**1264 ABOUDIA (né en 1983)**

*Trois personnages - 2017*

Technique mixte sur toile

Signé en bas à gauche

119 x 150 cm

*Provenance : Acquis auprès de la Galerie Arnew le 20 avril 2018*

*Certificat de l'artiste en date de novembre 2017*

30 000 / 40 000 €

**1265 Valerio ADAMI (né en 1935)**

*Sulla Strada - 2016/2019*

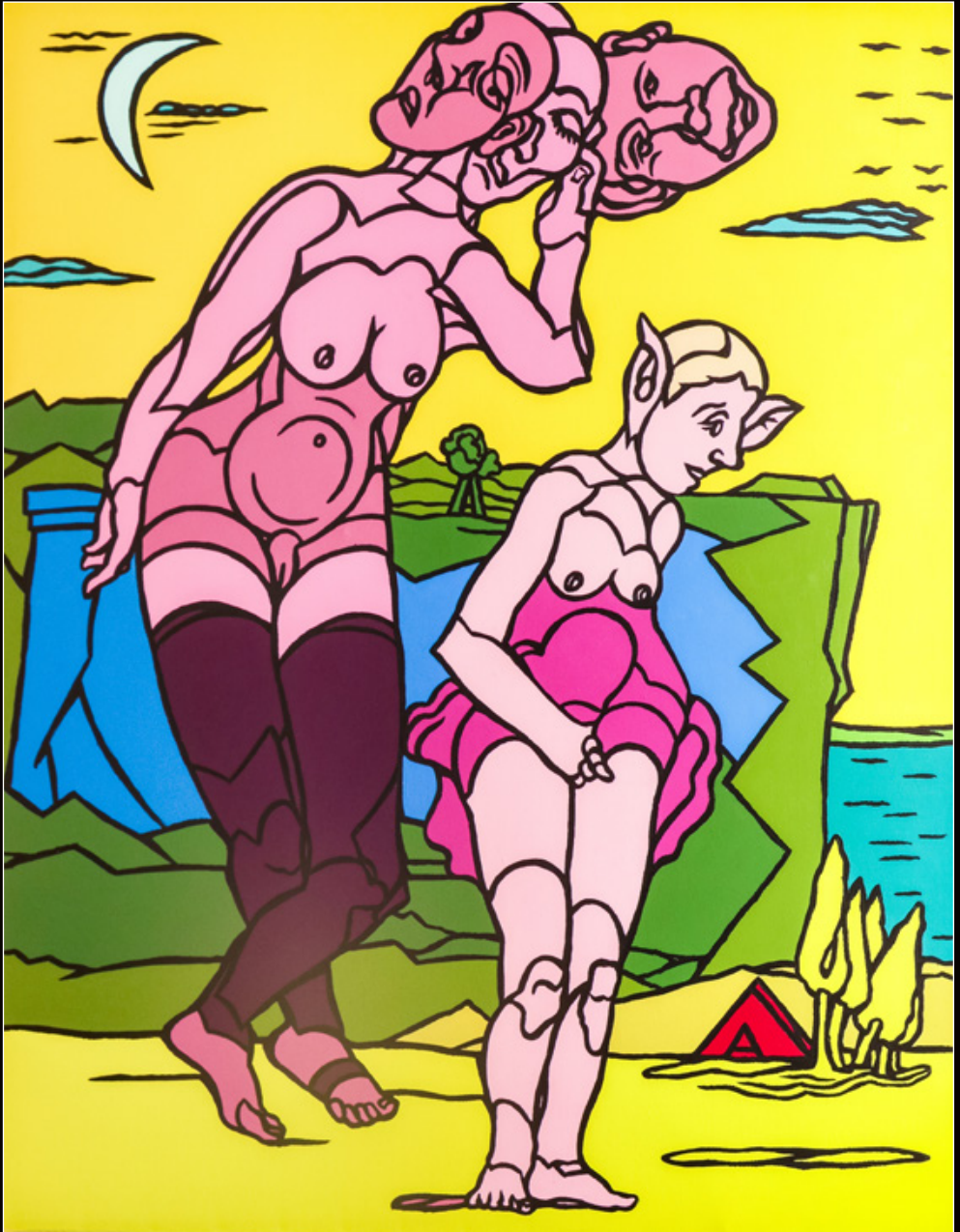
Acrylique sur toile

Signé, daté et titré au dos

146 x 114 cm

*Certificat de l'artiste* 30 000 / 35 000 €







1266



1267



1268



1269

**1266 Nobuyoshi ARAKI (né en 1940)**

*Nu mains liées*

Épreuve en couleur sur papier

Signé en bas à droite

50 x 34 cm

300 / 400 €

**1267 Nobuyoshi ARAKI (né en 1940)**

*Nu au miroir*

Épreuve en noir sur papier

Signé en bas à droite

48 x 33,5 cm

300 / 400 €

**1268 Nobuyoshi ARAKI (né en 1940)**

*Geisha*

Épreuve en couleur sur papier

Signé en bas à droite

29,5 x 21 cm

250 / 350 €

**1269 ARMAN (1928-2005)**

*Panthère - 1990*

Épreuve en bronze à patine doré sur un

socle en métal patiné noir

Signé en bas à droite

Numéroté 85/99 au dos.

H : 32 ; L : 50 ; P : 15 cm

*Certificat de Madame Denyse Durand-Ruel*

*N° 10470 des Archives Denyse Durand-*

*Ruel N° 6092 des Archives de la Fondation*

*Arman*

3 500 / 4 500 €



1270 **ARMAN (1928-2005)**

*Bas-relief de cuillères africaines - 1999*

Épreuve en bronze doré monté sur panneau patiné bleu Klein et cadre en métal Fusion fondeur. Trewell éditeur Signé et justifié E.A. 4/20 en bas à droite 58 x 40 cm - 97 x 76 cm (panneau)

*Note : Édition à 99 exemplaires*

*N° 9546 des Archives Denyse Durand-Ruel  
Certificat de Madame Denyse Durand-Ruel  
Attestation de la fondation A.R.M.A.N. en date du 6 juin 2023* 3 000 / 4 000 €

1270

1271

1271 **ARMAN (1928-2005)**

*Sans titre - 1990*

Pinceaux et acrylique bleu sous résine polyester

Diego Strazzer éditeur à Verone

Signé sur un pinceau en haut à droite

Numéroté 82/100 en bas à droite

H : 66 ; L : 45 ; P : 5 cm

*N° 928 des Archives de la Fondation*

*Arman Genève* 3 000 / 4 000 €



1272 **ARMAN (1928-2005)**

*Sans titre - 1990*

Spatules et acrylique rouge sous résine polyester. Diego Strazzer éditeur à Verone

Signé sur une spatule en haut à droite

Numéroté 58/100 en bas à droite

H : 65 ; L : 44,5 ; P : 5 cm

*N° 4858 des Archives Denyse Durand-Ruel*

3 000 / 5 000 €

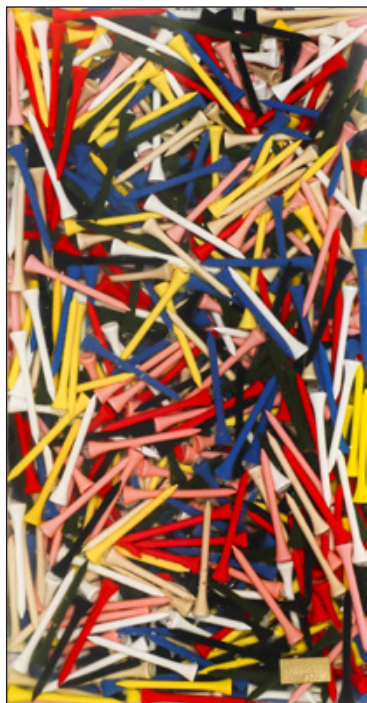
1272



1273



1274



1275

**1273 ARMAN (1928-2005)**

*Siège de tubes - 2004*

Accumulation de tubes de peinture dans résine

Signé en bas à droite. Numéroté XXV/XXX sur la tranche

H : 52 ; L : 36 ; P : 6 cm

*Note : Édition à 99 exemplaires + 30 numérotés I à XXX + quelques HC*

*N° 9553 des Archives Denyse Durand-Ruel*

2 500 / 3 500 €

**1274 ARMAN (1928-2005)**

*Siège de tubes - 2004*

Accumulation de tubes de peinture dans résine

Signé en bas à droite

Numéroté XXIX/XXX sur la tranche

H : 52 ; L : 36 ; P : 6 cm

*Note : Édition à 99 exemplaires + 30 numérotés I à XXX + quelques HC*

*N° 9553 des Archives Denyse Durand-Ruel*

2 500 / 3 500 €

**1275 ARMAN (1928-2005)**

*Tees - 2003*

Accumulation de tees de golf dans résine

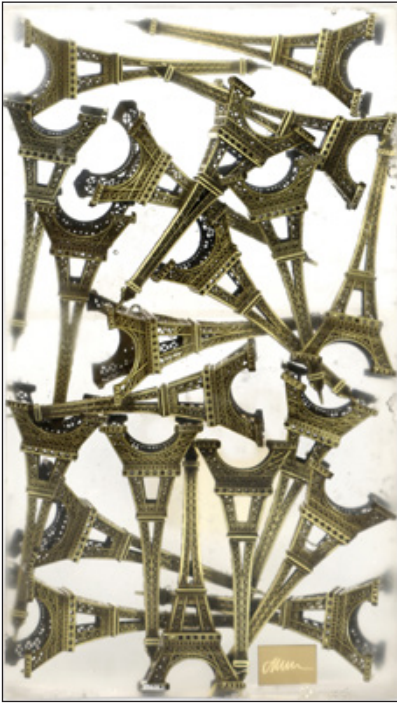
Signé et numéroté 72/99 sur une plaque métallique dans l'inclusion

H : 42 ; L : 22 ; P : 6 cm

*N° 10308 des Archives Denyse Durand-Ruel*

*N° APA#.8403.94.004 des Archives Arman New York*

2 200 / 2 800 €



1276



1277

**1276 ARMAN (1928-2005)**

*Hommage à Eiffel - 1994*

Accumulation de tours Eiffel miniatures dans résine  
Signé et numéroté 80/100 en bas à droite  
sur une plaque dorée dans l'inclusion

H : 35 ; L : 20 ; P : 7 cm

N° 001456 des Archives de la Fondation Arman

N° 4639 des Archives Denyse Durand-Ruel

N° APA#8400.94.050 des Archives Arman

New York 2 200 / 2 800 €

**1277 ARMAN (1928-2005)**

*Chupa Chups green - 2000*

Accumulation de sucettes dans résine  
Signé et numéroté 42/50 sur une plaque  
métallique dans l'inclusion

H : 40 ; L : 25 ; P : 6 cm

N° 6224 des Archives Denyse Durand-Ruel

2 200 / 2 800 €



**1278 ARMAN (1928-2005)**

*Chupa Chups pink - 2000*

Accumulation de sucettes dans résine  
Signé et numéroté 15/50 sur une plaque  
métallique dans l'inclusion

H : 40 ; L : 25 ; P : 6 cm

N° 6224 des Archives Denyse Durand-Ruel

2 200 / 2 800 €

1278



1279 1280

1284



1281

**1279 ARMAN (1928-2005)**

*Danse du feu - 1997*

Inclusion de violon en bois calciné sous résine

Signé et numéroté 51/100 en bas à droite

sur une plaque dorée dans l'inclusion

H : 51 ; L : 24 ; P : 5 cm

N° 6855 des Archives Denyse Durand-Ruel

2 200 / 2 800 €

**1280 ARMAN (1928-2005)**

*Dos de Valentine - 1997*

Inclusion de violon en bois calciné et doré sous résine

sur une plaque dorée dans l'inclusion

Signé et numéroté 32/100 en bas à droite

sur une plaque dorée dans l'inclusion

H : 51 ; L : 24 ; P : 5 cm

N° 7770 des Archives Denyse Durand-Ruel

N° APA# 8403.97.002 des Archives Arman

New York

2 200 / 2 800 €

**1281 ARMAN (1928-2005)**

*The Last Violon - 1977*

Inclusion de violon en bois calciné sous résine

Signé en bas à droite

Numéroté 107/200 dessous

H : 40 ; L : 25 ; P : 5 cm

N° 2498 des Archives Denyse Durand-Ruel

N° APA# 8400.77.052 des Archives Arman

New York

2 000 / 2 500 €



1282

**1282 ARMAN (1928-2005)**

*Burned Bridges*

Combustion - 1993

Accumulation de combustions de chevalets de violons en bois dans résine sous plexiglas

Alain Bizos éditeur

Signé en bas à droite

Numéroté 83/100 en bas au dos

H : 40 ; L : 25 ; P : 5 cm

*Bibliographie : Catalogue Raisonné n° 36*

*N° 4567 des Archives Denyse Durand-Ruel*

*N° APA# 8400.93.099 des Archives*

*Arman New York* 2 000 / 2 500 €



1283



1285

**1284 ARMAN (1928-2005)**

*Arman's paintingbox - 1970*

Accumulation de crayons de couleur dans de la résine

Abrams Original éditeur à New York

Signé en bas à droite

Numéroté 96/125 en bas à droite

H : 23 ; L : 9 ; P : 4,5 cm

*N° 6602 des Archives Denyse Durand-Ruel*

*N° APA#8400.70.018 des Archives Arman*

*New York* 1 200 / 1 500 €

**1285 ARMAN (1928-2005)**

*Les cadres éclatés*

Suite de six assiettes de présentation en porcelaine de Limoges à impression couleur  
Galerie Loft éditeur

Signé, numéroté 272/1000 et titré dessous (chaque)

D : 27,5 cm

*Note : Série réinterprétant les six grands styles décoratifs de Louis XIII à Louis XVI*

600 / 800 €

**1283 ARMAN (1928-2005)**

*Hommage à Marcel Duchamps : Sport of Kings - 1973*

Accumulation de cigares dans de la résine

Abrams Original éditeur à New York

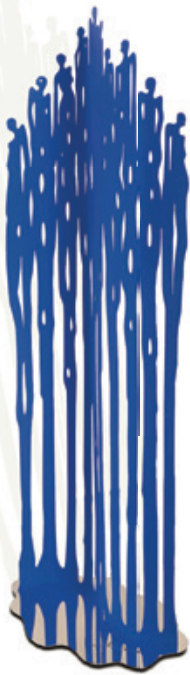
Signé et numéroté 67/90 en bas à droite

H : 20 ; L : 21 ; P : 4 cm

*N° A10002 des Archives Denyse Durand-Ruel*

*N° APA#8400.73.035 des Archives*

*Arman New York* 1 200 / 1 800 €



1286



1287



1288



1289

**1286 ARNO SEBBAN (né en 1975)**

*Full azur*

Sculpture en acier inox façonné, sculpté et peint en bleu ultramarine sur socle en inox poli miroir

Pièce unique

Signé sur la terrasse

H : 180 ; L : 63 ; P : 30 cm 1 500 / 2 000 €

**1287 ARNO SEBBAN (né en 1975)**

*Foule*

Sculpture en acier façonné, peint et patiné aux oxydes de fer. Pièce unique

Signé sur la terrasse

H : 182 ; L : 52 ; P : 29 cm 1 500 / 2 000 €

**1288 ARNO SEBBAN (né en 1975)**

*Petite foule bleue*

Sculpture en acier inox façonné, sculpté et peint en bleu ultramarine sur socle en inox poli miroir

Pièce unique

Signé sur la terrasse

H : 101 ; L : 37 ; P : 24 cm 1 000 / 1 500 €

**1289 AT DESIGN (XX<sup>e</sup>-XXI<sup>e</sup> siècle)**

*Betty Boop*

Tableau en tôles de récupération soudées

Signé au dos

137 x 87 cm 500 / 700 €

**1292 Esmâ'el BAHRANI (né en 1978)**

*Portrait - 2017*

Technique mixte sur toile

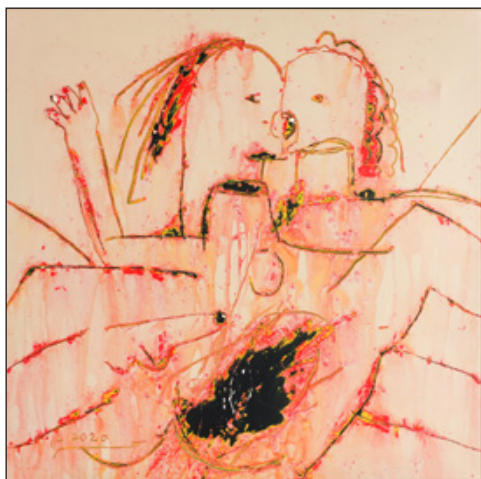
Signé et daté en bas au milieu

100,5 x 100,5 cm 2 000 / 2 500 €



1299





1293



1292

**1293 Esmâ'îl BAHRANI (né en 1978)**

*Le couple - 2020*

Technique mixte sur toile

Signé et daté en bas à gauche

60 x 60 cm 1 600 / 2 000 €

**1299 BEN (né en 1935)**

*Ben en train de terrasser l'art dit  
contemporain - 2009*

Acrylique sur panneau, panneau de bois  
sculpté et laqué noir, assemblage, monté  
sur plexiglas

Signé et daté au dos

99 x 65,5 cm 6 000 / 8 000 €

**1300 BEN (né en 1935)**

*Hand made*

Correcteur blanc sur papier noir

Signé en bas à droite

28 x 41 cm

*Provenance : Acquis auprès de l'artiste*

2 500 / 3 000 €

**1303 Romero BRITTO (né en 1963)**

*Golden Liberty*

Épreuve en porcelaine peinte

Signé (dans la planche) en bas

Numéroté 64/199 dessous

H : 56 ; L : 20,5 ; P : 17 cm. 700 / 900 €

**1317 Tim BURTON (né en 1958)**

*Horror figure*

Encre de Chine sur papier

Signé en bas à droite

43 x 30,5 cm

450 / 550 €



1300



1303



1317

**14 sculptures de Britto  
dans la vente**



1324



1325



1318



1321



1319

**1318 Sam CAST (né en 1973)**

*GirlPower*

Technique mixte sur toile

Signé en bas à droite. Signé et titré au dos  
130 x 97 cm 700 / 1 000 €

**1319 Sam CAST (né en 1973)**

*Liberty*

Technique mixte sur toile

Signé en bas à droite. Signé et titré au dos  
73 x 116 cm 500 / 700 €

**1321 Sam CAST (né en 1973)**

*Hope and Dream*

Technique mixte sur toile

Signé en bas à droite. Signé et titré au dos  
80 x 60 cm 350 / 450 €

**1324 Didier CHAMIZO (né en 1951)**

*La tentation*

Acrylique sur toile

Empreinte digitale en bas à gauche  
132 x 113 cm 3 000 / 4 000 €

**1325 Didier CHAMIZO (né en 1951)**

*Duel - 2008*

Acrylique et modeling sur toile

Empreinte digitale en bas à droite  
Signé, daté et titré au dos  
81 x 65 cm 1 200 / 1 500 €

**1322 CESAR (1921-1998)**

*Compression d'un radiateur  
de camion - 1974*

Signé et daté au milieu

H : 38 ; L : 20 ; P : 17 cm

*Provenance : Acquis directement par son  
propriétaire (collectionneur niçois) auprès  
de l'artiste dans les années 80  
Certificat de l'artiste N° 3208 des Archives  
Denyse Durand-Ruel*

35 000 / 45 000 €



1322



César  
avec notre  
sculpture





1323

**1323 CESAR (1921-1998)**

*La poule - 1980*

Épreuve en résine noire

Signé et numéroté 9/100 sur la terrasse

H : 35 ; L : 21 ; P : 22 cm 3 000 / 5 000 €



1333



1346

**1329 Robert COMBAS (né en 1957)**

*Bernard Le Vacharot - 1990*

Tableau-sculpture,

Acrylique sur panneau, assemblage,  
bois et textile

Signé et daté au dos

H : 170 ; L : 138 ; P : 50 cm

*Monté sur une plaque en plexiglas et dans  
un cadre métallique mesurant  
188 x 158 cm*

*N° # 6024 des Archives Combas*

*Note : "Bernard le Franchouillard nous  
montre sa bite dure comme du bois. Il n'a  
pas peur de la poser sur la table et de faire  
un brelan (comme au poker). Il a fait son  
catéchisme Bernard, because la breloque  
en forme de croix. Mais il ne croit qu'au  
football et à Jean Marie."*

*Bibliographie :*

*- "Monographie Combas" par Bernard  
Marcadé, Éditions de la Différence, 1991  
(reproduit p. 298)*

*Provenance :*

*- Vente Cannes Enchères du 6 décembre  
2015 (n° 601 du catalogue)*

22 000 / 28 000 €

**13 sculptures de Deesse  
dans la vente**

**1333 DEESSE (née en 1954)**

*Baigneuse*

Épreuve en poudre de marbre peinte sur  
un socle

Signé et numéroté 19/25 en bas au dos

H : 109 ; L : 52 ; P : 35 cm

1 300 / 1 800 €

**1346 Jean DEGOTTEX (1918-1988)**

*Sans titre - 1983*

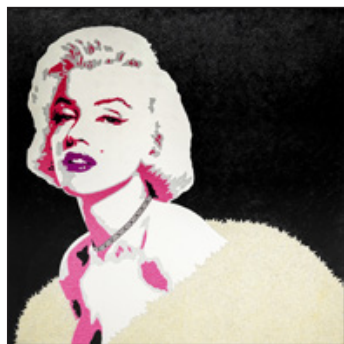
Gouache sur papier

Signé et daté en bas à droite

50 x 33 cm

1 500 / 2 000 €





1351



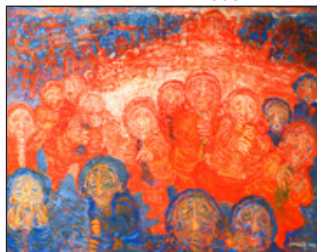
1353



1354



1352



1355



1356

### 9 tableaux de Eppele dans la vente

#### 1351 Nathan ELKANOVICH (né en 1966)

*Marilyn Monroe néon pink - 2013*

Acrylique sur toile

Signé sur la tranche en bas à droite

Signé, daté et titré au dos

120 x 120 cm (*léger enfoncement dans un angle*)

800 / 1 000 €

#### 1355 Gérard EPPELE (né en 1929)

*Séisme - 1963*

Huile sur toile

Signé et daté en bas à droite

Titre au dos

73 x 92 cm (*léger manque*) 400 / 500 €

#### 1352 Gérard EPPELE (né en 1929)

*L'ami Duborgne - 1973*

Huile sur carton maroufflé sur toile

Signé, daté et titré en bas à droite

67 x 102 cm 500 / 700 €

#### 1356 Gérard EPPELE (né en 1929)

*Le timide - 1972*

Huile sur papier maroufflé sur toile

Signé, daté et titré en bas à droite

100 x 73 cm 400 / 500 €

#### 1353 Gérard EPPELE (né en 1929)

*La photo sera faite - 1973*

Huile sur toile

Signé, daté et titré en bas au milieu

100 x 81 cm 500 / 700 €

#### 1354 Gérard EPPELE (né en 1929)

*L'étonné - 1973*

Huile sur toile

Signé, daté et titré en bas à droite

100 x 100 cm 500 / 700 €

#### 1361 Gudmundur ERRO (né en 1932)

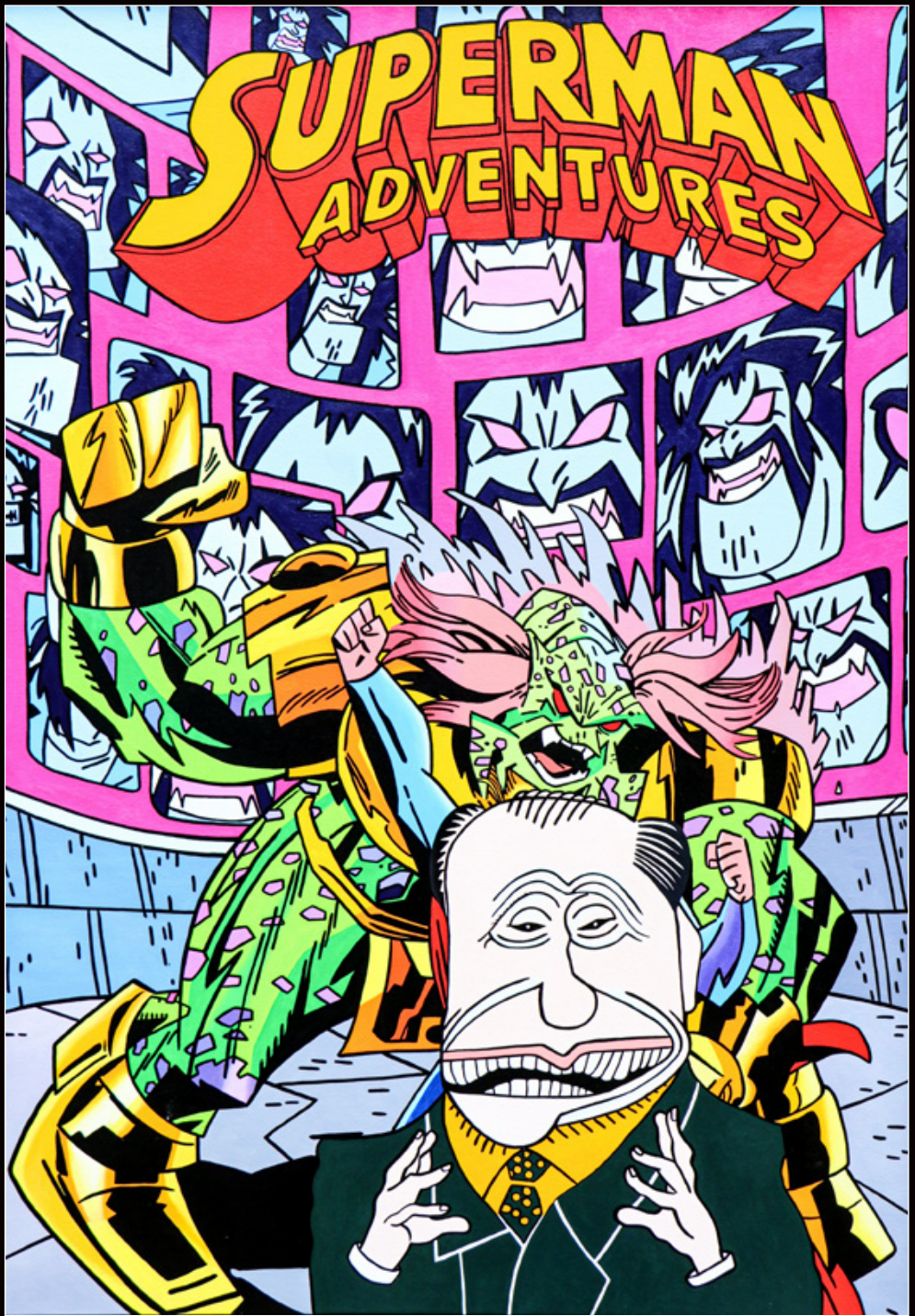
*Superman adventures - 2019*

Acrylique sur toile

Signé et daté au dos

169 x 116 cm

*Certificat de l'artiste* 15 000 / 20 000 €





1362 Gudmundur ERRO (né en 1932)

*Le surfeur d'argent - 2019*

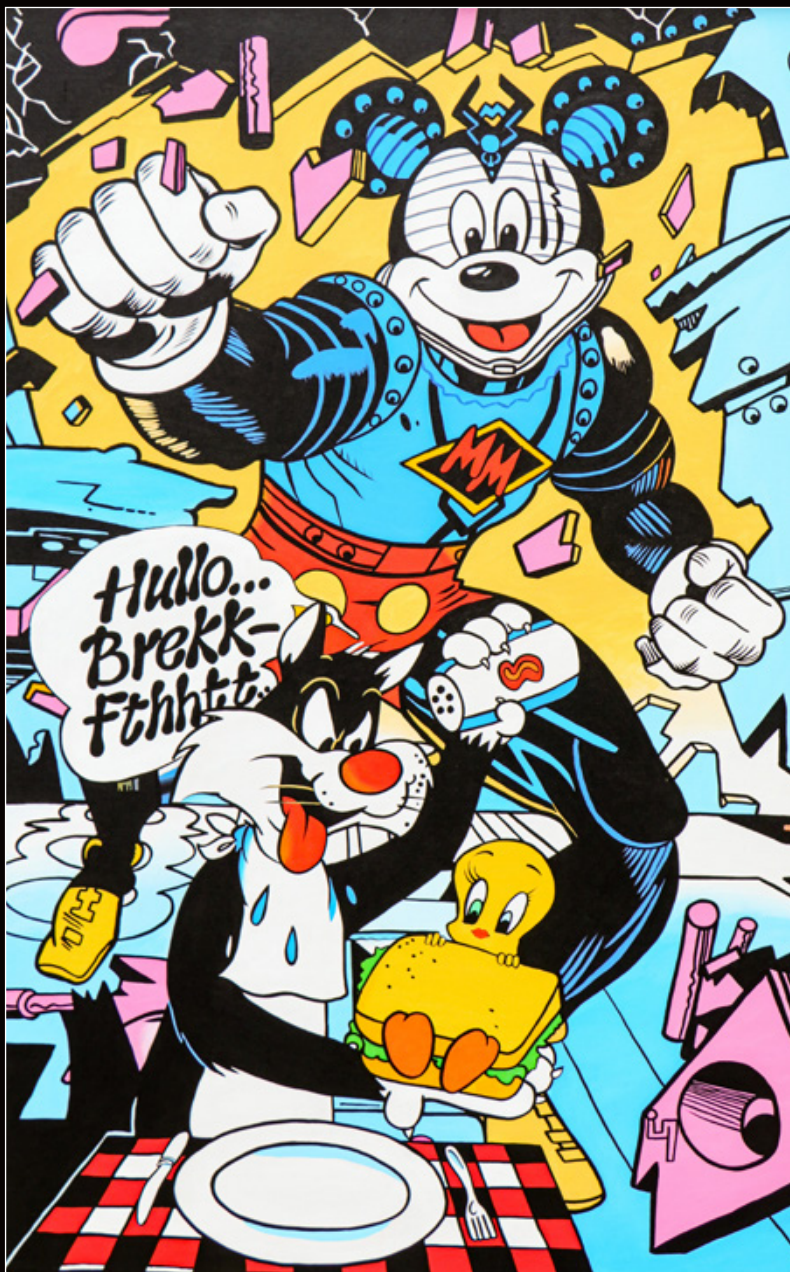
Acrylique sur toile

Signé et daté au dos

151 x 78 cm

*Certificat de l'artiste* 15 000 / 20 000 €





1363 Gudmundur ERRO (né en 1932)

*Mickey Super Hero - 2020*

Acrylique sur toile

Signé et daté au dos

140 x 88 cm

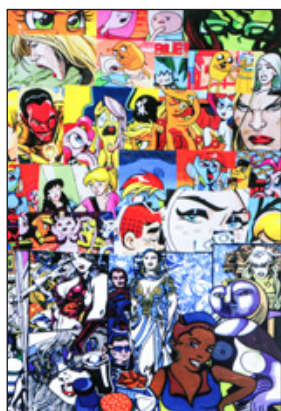
*Certificat de l'artiste* 12 000 / 15 000 €



1366



1364

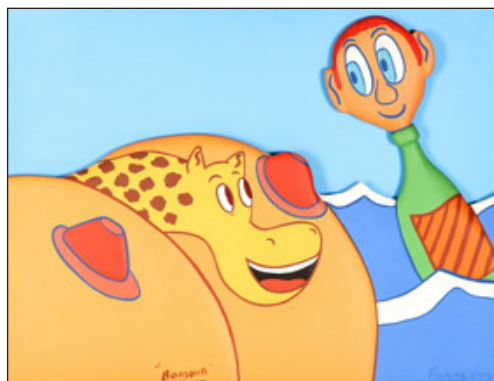


1365

**1366 Jean-Claude FARHI (1940-2012)**

*Colonne multicolore*  
Sculpture en polyméthacrylate  
Pièce unique  
Signé à la base  
H : 81,5 cm

2 000 / 3 000 €



1368



1371

**1364 Gudmundur ERRO (né en 1932)**

*Les incas - 2020*

Technique mixte sur toile

Signé et daté au dos

69 x 51 cm

*Certificat de l'artiste* 7 000 / 10 000 €

**1365 Gudmundur ERRO (né en 1932)**

*Fantasy - 2018*

Collage original

Signé, daté et titré au dos

39 x 26 cm

*Certificat de l'artiste* 1 300 / 1 500 €

**1368 FRANCKY BOY (né en 1954)**

*Bonjour - 2006*

Technique mixte et

Acrylique sur toile

Signé et daté en bas à droite

Titré en bas vers le milieu

73 x 100 cm

800 / 1 000 €

**1371 GIANANGELLI (1935-2009)**

*Visage - 1963*

Huile sur panneau

Signé et daté au dos

150 x 210 cm

400 / 500 €



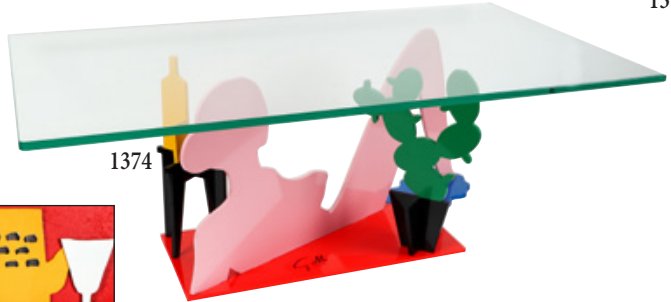
1372



1373



1376



1374



1375

**1374 Claude GILLI (1938-2015)**

*La femme aux pieds dans l'eau*

Tableau basse Acier découpé, soudé et peint

Signé en creux sur la terrasse

Numéroté 7/8 dessous

H : 34 ; L : 66 ; P : 44 cm

Dessus de verre : 100 x 60 cm

*Note : Édition en 2020 par les ayants-droits de l'artiste* 3 800 / 4 500 €

**1375 Claude GILLI (1938-2015)**

*Nature morte - 1999*

Tableau-sculpture, huile sur panneaux de bois peints, découpés et assemblés dans un caisson

Signé en bas à droite

61 x 67,5 cm

*Note : Édition réalisée en 2021 par les ayants-droits de l'artiste* 3 200 / 3 800 €

**1376 Claude GILLI (1938-2015)**

*Coulées rouge et blanche*

Tableau-sculpture, métal soudé et laqué

Signé en bas à droite

81,5 x 53 cm

3 000 / 3 500 €

**1372 Claude GILLI (1938-2015)**

*Grande coulée jaune - 1985*

Tableau-sculpture,

Acrylique sur panneaux de bois peints, découpés et assemblés

Signé et daté au dos

H : 176 cm

4 000 / 5 000 €

**1373 Claude GILLI (1938-2015)**

*L'arbre rouge - 1999*

Sculpture en acier soudé laqué rouge

Signé, daté et numéroté V/VIII à la base

H : 75 ; L : 70 ; P : 50 cm

*Note : Édition réalisée en 2020 par les ayants-droits de l'artiste* 3 800 / 4 500 €



1377



1388

**1377 Claude GILLI (1938-2015)**

*L'arbre noir - 1999*

Sculpture en acier soudé laqué noir

Signé, daté et numéroté 11/100 à la base

H : 18,5 cm

Note : Édition réalisée en 2020 par les ayants-droits de l'artiste 900 / 1 100 €

**1378 Claude GILLI (1938-2015)**

*Nice - 1990*

Épreuve en fonte de métal peint

Signé et numéroté 155/500

H : 16 ; L : 13 ; P : 3 cm

(dans son coffret d'origine) 300 / 400 €

**1379 Claude GILLI (1938-2015)**

*L'amour fou - 2010*

Épreuve en fonte de métal peint

Signé et numéroté 461/500

H : 16,8 ; L : 11 ; P : 4 cm

(dans son coffret d'origine) 300 / 400 €



1378



1379



1382



**1380 GULLY (né en 1977)**

*The children meet Banksy, Hopper, Mel Ramos, Lichtenstein and Haring - 2020*

Acrylique sur toile

Signé et daté en bas à droite

144 x 138 cm

Certificat de l'artiste 11 000 / 13 000 €

**1381 GULLY (né en 1977)**

*Caroline, Keith, Gully, Andy, Niki and Arthur meet Hopper, Delacroix and Lichtenstein - 2020*

Acrylique sur toile

Signé et daté en bas à droite

98 x 150 cm

Certificat de l'artiste 10 000 / 12 000 €

**1382 Keith HARING (1958-1990)**

*Farandole*

Suite de six assiettes en porcelaine de

Limoges

Signé (dans la planche) au dos

D : 21,5 cm

600 / 800 €

**1383 Keith HARING (1958-1990), d'après**

*Man with dolphin - 1986*

Marker sur papier à en tête du pop

Shop de New York

Porte une signature "K. Haring 86" sur le côté à droite

28 x 21 cm

800 / 1 000 €



1381

1380





1385



1386



1387



1388



1389



1390



1391



1392



1393



1394

**1385 Philippe HIQUILY (1925-2013)***Marathonienne - 1981*

Épreuve en métal peint noir

Signé et numéroté 546/1000

H : 16 ; L : 11,5 ; P : 6 cm

*(dans son coffret d'origine)* 400 / 500 €**1386 Philippe HIQUILY (1925-2013)***Girouette hiver - 2011*

Épreuve en acier inox peint noir

Signé et numéroté 482/1000

H : 18 ; L : 12 ; P : 7 cm

*(dans son coffret d'origine)* 400 / 500 €**1387 Philippe HIQUILY (1925-2013)***Epicurienne - 2010*

Épreuve en métal peint noir

Signé et numéroté 73/1000

H : 16 ; L : 8 ; P : 8 cm

*(dans son coffret d'origine)* 400 / 500 €**1388 Damien HIRST (né en 1965)***Forever - 2020*

Tirage sur panneau composite en aluminium Heni éditeur

Signé (dans la planche) et numéroté

2451/2573 sur une étiquette au dos

39 x 39 cm 500 / 700 €

**1389 Robert INDIANA (1928-2018)**à *Love - 2018*

1392 Épreuve en aluminium laqué

Éditions Studio éditeur

Numéroté /500

H : 15 ; L : 15 ; P : 7 cm

*(dans sa boîte d'origine)**Certificat de l'éditeur numéroté /500*

400 / 500 €

**1393 Robert INDIANA (1928-2018)**et *Hope - 2018*

1394 Épreuve en aluminium laqué

Éditions Studio éditeur

Numéroté /500

H : 15 ; L : 15 ; P : 7 cm

*(dans sa boîte d'origine)**Certificat de l'éditeur numéroté /500*

300 / 400 €



1395



1396



1397

**1395 IPSO FACTO (né en 1971)**

*Gust of wind*

Technique mixte (peinture à la bombe et acrylique) sur aluminium

Signé en bas à droite. Signé et titré au dos  
132 x 102 cm 900 / 1 100 €

**1396 IPSO FACTO (né en 1971)**

*Bubbles Hunt*

Technique mixte (peinture à la bombe et acrylique) sur aluminium découpé

Signé en bas à droite. Signé et titré au dos  
108 x 108 cm 600 / 800 €

**1397 IPSO FACTO (né en 1971)**

*Bubble cartoon*

Technique mixte (peinture à la bombe et acrylique) vernie sur aluminium découpé

Signé en bas à droite. Signé et titré au dos  
100 x 100 cm 600 / 800 €

**1399 Christophe JEHAN (né en 1961)**

*Emplettes*

Sculpture, huile vernie sur tôle découpée  
Pièce unique

Signé sur la terrasse  
H : 31,5 ; L : 22,5 ; P : 11 cm 800 / 1 000 €

**1400 Christophe JEHAN (né en 1961)**

*Décontracté*

Sculpture, huile sur tôle découpée  
Pièce unique

Signé sur la terrasse  
H : 32 ; L : 11 ; P : 9 cm 700 / 900 €

**1401 Christophe JEHAN (né en 1961)**

*New Hope*

Sculpture, huile sur tôle découpée  
Pièce unique

Signé sur la terrasse  
H : 35 ; L : 15 ; P : 11 cm 700 / 900 €



1399



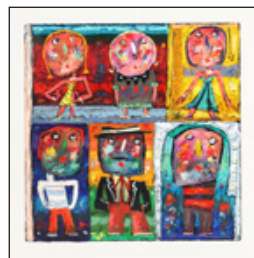
1400



1401



1402



1403

**1402 Christophe JEHAN (né en 1961)**

*Doggy the dog*

Technique mixte sur carton

Signé en bas à droite  
44 x 44 cm (sujet) - 68 x 66 cm (carton)  
700 / 900 €

**1403 Christophe JEHAN (né en 1961)**

*La famille*

Technique mixte sur papier

70 x 60 cm 500 / 700 €



1404

**1406 Laurence JENKELL (né en 1965)**  
*Wrapping Nuit fauve - 2013*  
 Sculpture en plexiglas  
 Pièce unique  
 Signé et daté à la base  
 H : 91 ; L : 35 ; P : 28 cm  
 4 000 / 5 000 €

**1407 Laurence JENKELL (né en 1965)**  
*Wrapping Bombon vert - 2019*  
 Sculpture en plexiglas  
 Pièce unique  
 Signé et daté à la base  
 H : 87 ; L : 35 ; P : 28 cm  
 4 000 / 5 000 €



1405

**1404 Laurence JENKELL (né en 1965)**  
*Wrapping Bombon jaune - 2013*  
 Sculpture en plexiglas  
 Signé, daté et numéroté 4/8 sur la terrasse  
 H : 200 ; L : 90 ; P : 75 cm  
 12 000 / 15 000 €

**1405 Laurence JENKELL (né en 1965)**  
*Wrapping Bombon - 2016*  
 Sculpture en marbre Giallo di Siena (jaune de Sienna)  
 Pièce unique  
 Signé et daté sur la terrasse  
 H : 87 ; L : 33 ; P : 26 cm  
 8 000 / 10 000 €

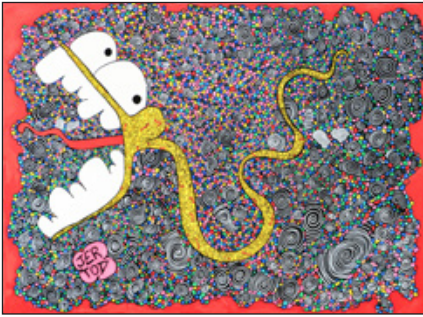


1406



1407





1408



1409



1417

4 sculptures  
de Kusama  
dans la vente



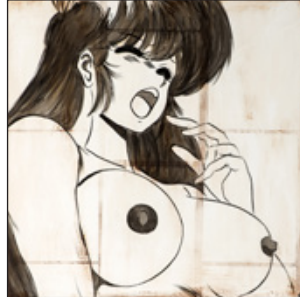
1410



1411



1412



1413



1414

1408 **JERTOD**  
(Jérôme **TODESCHI** dit, né en 1978)  
*Miam*  
Acrylique sur toile  
Signé en bas à gauche  
73 x 100 cm  
600 / 800 €

1412 **KAWS** (né en 1974)  
*Red Chum*  
Planche de skate sérigraphiée  
Supreme éditeur  
79 x 20,5 cm  
200 / 300 €

1409 **JONAS** (né en 1963)  
*Chanel*  
Acrylique sur toile  
Signé en bas à gauche. Signé et titré au dos  
100 x 100 cm  
400 / 500 €

1413 **Yann KEMPEN** (né en 1963)  
*Wet Questions - 2011*  
Huile sur toile  
Signé en bas à droite. Signé, daté et titré au dos  
70 x 70 cm  
300 / 400 €

1410 **KAWS** (né en 1974)  
*What Party (Yellow) - 2020*  
Figurine en vinyle peinte  
Édition Medicom Toy Corporation Tokyo  
Signé dessous  
H : 28,5 cm (*dans son emballage  
et sa boîte d'origine*)  
400 / 500 €

1414 **Yann KEMPEN** (né en 1963)  
*Si loin de toi - 2010*  
Huile sur toile  
Signé en bas à droite. Signé, daté et titré au dos  
98,5 x 74,5 cm  
300 / 400 €

1411 **KAWS** (né en 1974)  
*Kachamukku black - 2021*  
Figurine en vinyle peinte  
Édition Medicom Toy Corporation Tokyo  
Signé dessous  
H : 32 cm (*dans son emballage  
et sa boîte d'origine*)  
400 / 500 €

1417 **Yayoi KUSAMA** (née en 1929)  
*Pumpkin purple*  
Épreuve en résine peinte  
Signé dessous  
H : 9 ; D : 14 cm (*dans son coffret toilé  
d'origine*)  
300 / 400 €



1415

**1415 Yves KLEIN (1928-1962)**

*L'ours Pompon*

Épreuve, pigments IKB sur résine sous une cloche en plexiglas. Artemus éditeur

Signé à la base

Numéroté 437/999 sous une patte

H : 27 ; L : 49 ; P : 19 cm (*cloche en plexiglas*)

*Certificat de l'éditeur signé par les représentants de l'Association François Pompon et des Archives Yves Klein*

7 500 / 8 500 €



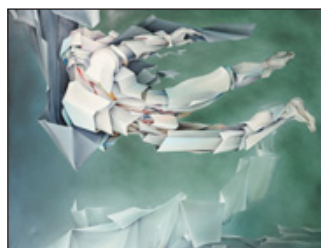
1420



1421



1422



1423

**1420 Karl LAGASSE (né en 1981)**

*One dollar Wash Pink - 2011*

Sculpture en aluminium sérigraphié

Pièce unique

Signé et daté en haut à droite

H : 75 ; L : 180 ; P : 30 cm (*légères usures superficielles*)

1 000 / 1 500 €

**1421 Wilfred LANG (né en 1954)**

*La baie*

Huile giclée sur toile

Signé en bas à droite

90 x 120 cm

800 / 1 000 €

**1422 Wilfred LANG (né en 1954)**

*La baie et le pont*

Huile giclée sur toile

Signé en bas à gauche

90 x 120 cm

800 / 1 000 €

**1423 Charles-Louis LASALLE (né en 1938)**

*Envol*

Huile sur toile

Signé en bas à droite

114 x 146 cm

500 / 700 €



1424



1425



1426



1427



1428



1429

**1424 Bengt LINDSTRÖM (1925-2008)**

*Paysage - vers 1960*

Huile sur toile

Cachet de la succession et signé par

Michèle Lindström

39 x 34 cm

800 / 1 000 €

**1425 Bengt LINDSTRÖM (1925-2008)**

*Portrait de l'homme de feu - 1999*

Huile sur toile

Signé en bas à gauche

Daté, titré, cachet de la succession et signé  
par Michèle Lindström

65 x 54 cm

2 500 / 3 500 €

**1426 Bengt LINDSTRÖM (1925-2008)**

*Visage coloré - vers 1996*

Acrylique sur carton maroufflé sur toile

Signé en bas à gauche

73 x 54 cm

1 500 / 2 000 €

**1427 Bengt LINDSTRÖM (1925-2008)**

*Nu rouge aux trois animaux*

Acrylique sur papier

Signé en bas à gauche

85 x 64 cm

1 500 / 2 000 €

**1428 Bengt LINDSTRÖM (1925-2008)**

*Couple en noir - vers 1996*

Acrylique sur carton maroufflé sur toile

Signé en bas à gauche

74 x 54 cm (*petite restauration en haut à  
gauche*)

1 000 / 1 500 €

**1429 Bengt LINDSTRÖM (1925-2008)**

*Personnage aux yeux rouges - vers 1996*

Acrylique sur carton maroufflé sur toile

Signé en bas à droite

65 x 51 cm

1 000 / 1 200 €



1430



1431



1432



1433

**1430 Bengt LINDSTRÖM (1925-2008)**

*Personnage en colère - vers 1996*

Acrylique sur papier maroufflé sur toile  
Signé en bas à gauche  
51 x 66 cm

900 / 1 100 €

**1431 Bengt LINDSTRÖM (1925-2008)**

*Personnage - vers 1996*

Acrylique sur papier maroufflé sur toile  
Signé en bas à gauche  
74 x 55 cm

900 / 1 100 €



1434



1435



1436

**1432 Christelle LINK (née en 1976)**

*On n'attrape pas le lièvre avec un tambour - 2021*

Acrylique sur toile  
Signé en bas à droite  
Signé, daté et titré au dos  
50 x 40 cm

300 / 500 €

**1434 Thierry LOULE (né en 1967)**

*Personnage sur fond bleu*

Huile sur toile  
Signé en bas à droite  
116 x 89 cm

2 500 / 3 500 €

**1433 Christelle LINK (née en 1976)**

*Heureux comme un poisson dans l'eau - 2023*

Acrylique sur toile  
Signé en bas vers la droite  
Signé, daté et titré au dos  
46 x 55 cm

300 / 500 €

**1435 Thierry LOULE (né en 1967)**

*Tu veux te marier avec moi ?*

Huile sur toile  
Signé en haut à droite. Signé et titré au dos  
116 x 89 cm

2 500 / 3 500 €



1437



1438

2 tableaux  
de Menekratis  
dans la vente



1442

**1436 Thierry LOULE (né en 1967)**

*La petite dame*

Huile sur toile

Signé en bas à droite

116 x 89 cm

2 500 / 3 500 €

**1437 Christian MAAS (né en 1951)**

*Play Boy rose*

Sculpture en fonte d'aluminium peint

Fonte de l'artiste

Signé et numéroté 14/49 à la base

H : 178 ; L : 54 ; P : 60 cm

(quelques petites rayures)

*Certificat de l'artiste* 2 500 / 3 500 €

**1438 MANRAY (1890-1976)**

*Le cadeau - 1921*

Épreuve en bronze, assemblage

Signé, numéroté 2162/5000 et titré sur le manche

H : 17 ; L : 10 ; P : 10 cm

*Certificat de l'éditeur et boîte d'origine*

800 / 1 000 €



1440

**1440 Athena MENEKRATIS (née en 1978)**

*John Lennon*

Calligraphie à l'encre sur carton

Pièce unique

Signé en bas à droite. Signé et titré au dos 60 x 60 cm

*Note : Le portrait est constitué des paroles de la chanson "Imagine" 350 / 450 €*

**1442 Ivan MESSAC (né en 1948)**

*Good vibrations - 2017*

Acrylique sur toile

Signé, daté et titré au dos

92 x 73 cm

2 000 / 2 500 €

**1443 METCUC (née en 1979)**

*Marre de la drogue - 2013*

Photographie en couleur. Pièce unique

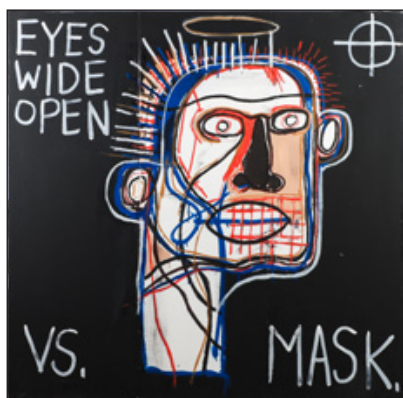
Signé et daté au dos

40 x 30 cm

400 / 500 €



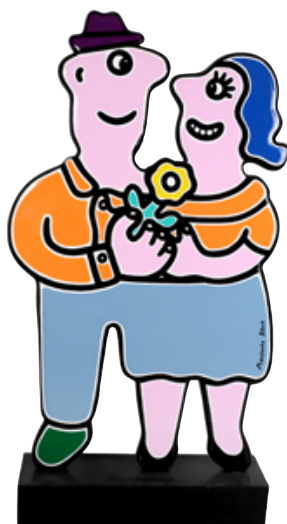
1443



1447



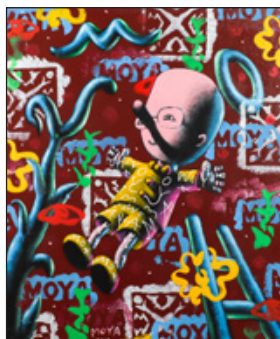
1448



1452



1449



1457

**1447 Julien MORO-LIN (né en 1978)**

*Eyes Wide open*  
Acrylique sur toile  
Signé au dos  
120 x 120 cm

*Note : Trois toiles assemblées* 600 / 800 €

**1448 Julien MORO-LIN (né en 1978)**

*Antiosas*  
Acrylique sur toile  
Signé au dos  
80 x 60 cm

350 / 450 €

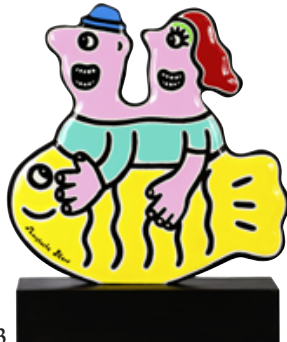
**1449 Julien MORO-LIN (né en 1978)**

*Innerriot*  
Acrylique et collage sur toile  
Signé au dos  
60 x 80 cm

350 / 450 €

**1452 MOUSTACHE BLEUE (Olivier DERVELOY dit) (né en 1952)**

*La déclaration d'amour*  
Sculpture,  
Acrylique et résine époxy sur panneau découpé  
Signé en bas à droite  
H : 159 ; L : 84 ; P : 20 cm 1 200 / 1 500 €



1453

**1453 MOUSTACHE BLEUE (Olivier DERVELOY dit) (né en 1952)**

*Voyage sur un poisson jaune*

Sculpture,  
Acrylique et résine époxy sur panneau  
découpé

Signé en bas à gauche  
H : 60 ; L : 50 ; P : 11 cm 300 / 400 €

**1457 Patrick MOYA (né en 1955)**

*Autoportrait - 2002*  
Acrylique sur panneau dans un cadre peint  
par l'artiste  
Signé et daté en bas vers la gauche  
80 x 67 cm  
*Provenance : Galerie Ferrero, Nice*  
600 / 800 €

1459 **Hom NGUYEN (né en 1972)**  
*Quadruple portrait*  
Technique mixte sur toile  
Signé en bas à droite  
116 x 81 cm 15 000 / 20 000 €

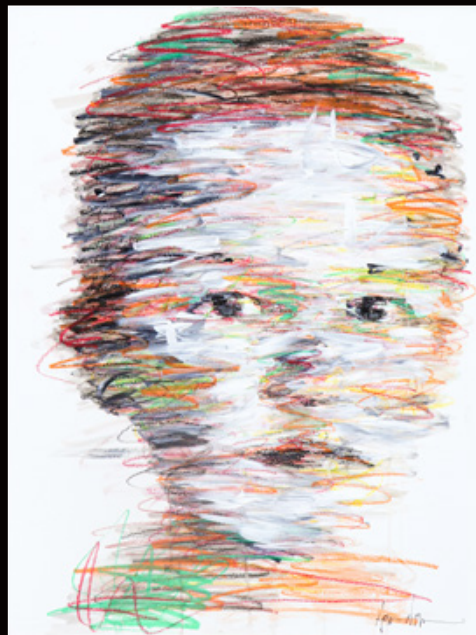
1460 **Hom NGUYEN (né en 1972)**  
*Portrait (Série Human)*  
Technique mixte sur carton  
Signé en bas à droite  
81 x 61 cm 8 000 / 10 000 €

1461 **Hom NGUYEN (né en 1972)**  
*Portrait - 2021*  
Technique mixte sur skate  
Pièce unique  
Signé et daté en bas à droite  
80 x 21 cm 2 000 / 2 500 €

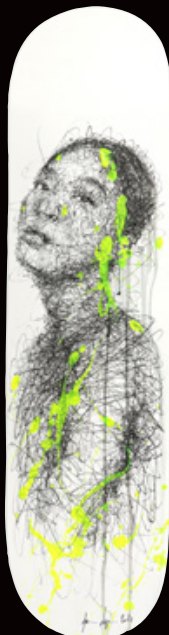
1462 **Hom NGUYEN (né en 1972)**  
*L'amour*  
Sérigraphie en couleur sur papier  
Signé en bas à droite  
Numéroté 33/100 en bas à gauche  
84 x 62 cm 900 / 1 100 €



1459

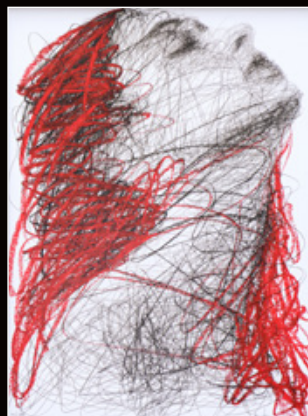


1460



159

1461



1462



1466

**17 œuvres  
d'Orłinsky  
dans la vente**

**1466 Richard ORLINSKI (né en 1966)**

*Wild Kong*

Sculpture en polyrésine bleu mick  
(couleur spéciale)

Signé et numéroté 1/8 sur une plaque  
à la base au dos

H : 150 ; L : 115 ; P : 62 cm

20 000 / 25 000 €

**1467 Richard ORLINSKI (né en 1966)**

*Panthère dentelle*

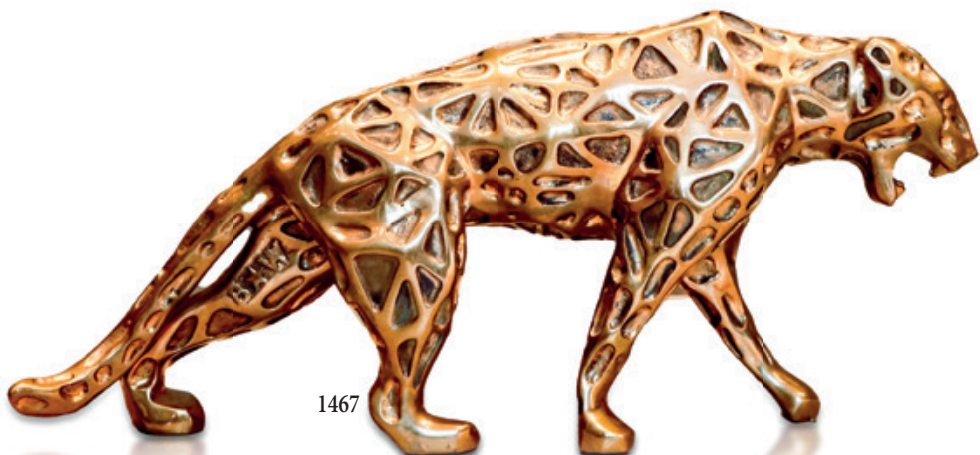
Sculpture en bronze poli doré

Signé et numéroté 6/8 sur une plaque  
dessous

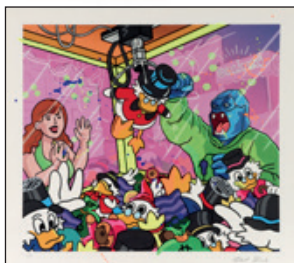
H : 35 ; L : 80 ; p : 20 cm

20 000 / 25 000 €





1467



1468



1469



1470



1471



1472

**1470 Richard ORLINSKI**  
**(né en 1966)**

*Popeye versus Kong*  
Sérigraphie en couleur rehaussée  
à la main sur papier  
Signé en bas à droite  
Numéroté VII/X en bas à gauche  
56 x 80 cm      800 / 1 000 €

**1468 Richard ORLINSKI (né en 1966)**

*Catch me if you can*  
Sérigraphie en couleur rehaussée à la main  
sur papier  
Signé en bas à droite  
Numéroté IV/X en bas à gauche  
60 x 66 cm      800 / 1 000 €

**1471 Richard ORLINSKI (né en 1966)**

*Le Festival de Cannes*  
Sérigraphie en couleur rehaussée à la main  
sur papier  
Signé en bas à droite  
Numéroté IX/X en bas à gauche  
56 x 80 cm      800 / 1 000 €

**1469 Richard ORLINSKI (né en 1966)**

*Le café de Paris*  
Sérigraphie en couleur rehaussée à la main  
sur papier  
Signé en bas à droite  
Numéroté II/X en bas à gauche  
60 x 64 cm      800 / 1 000 €

**1472 Richard ORLINSKI (né en 1966)**

*Stiletto argent*  
Épreuve en polyrésine  
Signé et numéroté 38/100 dessous  
H : 30 ; L : 30 ; P : 14 cm  
*(dans sa boîte d'origine)*      700 / 1 000 €



1483



1484



1494



1463

1463 **NOKAT (née en 1968)**

*Love Tattoo*

Acrylique sur toile

Signé en bas à droite

97 x 130 cm

700 / 1 000 €

1483 **Mel RAMOS (1935-2018)**

*Pepsi Cola*

Plaque en toile émaillée sérigraphiée

Signé en bas à droite

Numéroté 287/999 en bas à gauche

40 x 40 cm

400 / 500 €

1484 **Mel RAMOS (1935-2018)**

*Hubba Hubba*

Plaque en toile émaillée sérigraphiée

Signé et numéroté 150/500 en bas au milieu

40 x 40 cm

400 / 500 €

1494 **Patrick RUBINSTEIN (né en 1960)**

*Love Spray*

Tableau cinétique

Signé et numéroté /8 en bas à droite

70 x 70 cm

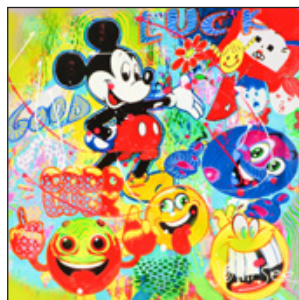
4 000 / 5 000 €



1495



1497



1500

1495 **Irina SAMOBROD**  
(né en 1979)  
*My honey monster* - 2010  
Acrylique sur toile  
Signé en bas à droite  
Signé, daté et titré au dos  
120 x 150 cm  
300 / 500 €



1501



1502

1497 **John SEE** (né en 1951)  
*Castor oil* - 2022  
Technique mixte sur toile  
Signé en bas à gauche  
Signé et daté au dos  
100 x 75 cm  
700 / 1 000 €

1500 **John SEE** (né en 1951)  
*Good Luck*  
Technique mixte sur toile  
Signé en bas à droite  
60 x 60 cm  
450 / 550 €

1501 **Antonio SEGUI** (1934-2022)  
*Haciendo vidrieras* - 2017  
Acrylique sur toile  
Signé, daté et titré au dos  
40 x 50 cm  
7 000 / 10 000 €

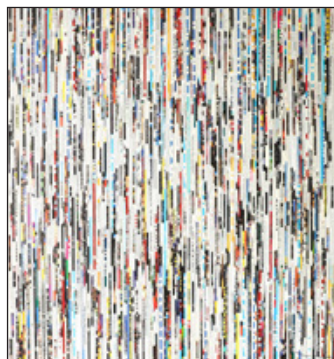
1502 **Antonio SEGUI** (1934-2022)  
*L'homme pressé gris* - 2012  
Épreuve en fonte de métal peint  
Signé et numéroté 26/999 sur la terrasse  
H : 13,5 ; L : 16 ; Pv : 4,5 cm  
(dans son coffret d'origine) 300 / 400 €



1503



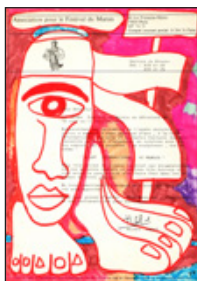
1509



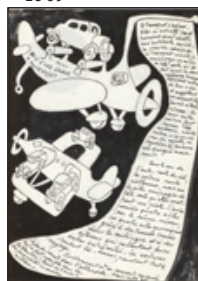
1519



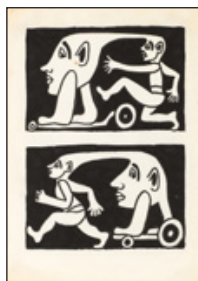
1508



1510



1511



1518

**1503 SNEAK (né en 1980)**

*Campbell's Marvel*  
Acrylique sur toile  
Signé au dos  
116 x 89 cm  
400 / 500 €

**1508 Yasse TABUCHI (1921-2009)**

*Sans titre - 1975*  
Aquarelle et encre  
sur papier  
Signé et daté en bas  
à droite  
42 x 53 cm



1520

**1509 Yvon TAILLANDIER (1926-2018)**

*Pour Amandine - 2007*  
Acrylique sur toile  
Signé en bas. Daté au dos  
100 x 80 cm 1 500 / 2 000 €

**1510 Yvon TAILLANDIER (1926-2018)**

*Tête aux pieds - vers 1970*  
Technique mixte sur une lettre  
Monogrammé en bas à droite  
30 x 21 cm

*Note: Dessin au feutre sur enveloppe au dos*  
100 / 150 €

**10 dessins de Taillandier et 5 de Tibay dans la vente**

**1511 Yvon TAILLANDIER (1926-2018)**

*Avion muni d'une éponge à mouvement - vers 1975*  
Technique mixte sur papier  
30 x 21 cm 100 / 150 €

**1518 Yvon TAILLANDIER (1926-2018)**

*Tandem*  
Technique mixte sur papier  
30 x 21 cm 100 / 150 €

**1519 TEHOS (né en 1966)**

*Autumn leaves - 2023*  
Collage de milliers de petits morceaux  
de papier journal sur toile  
Signé en bas à droite  
Signé, daté et titré au dos  
100 x 100 cm 500 / 700 €

**1520 Laszlo TIBAY (né en 1962)**

*Chat guitariste*  
Encre bleue et lavis d'encre sur papier  
Signé en haut à droite  
60 x 40 cm 300 / 400 €



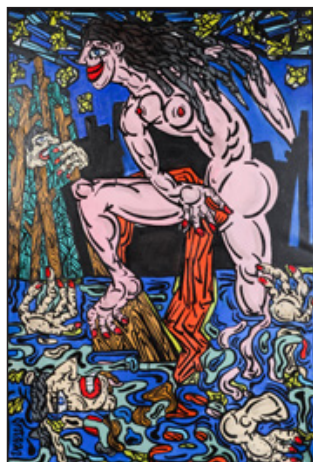
1525



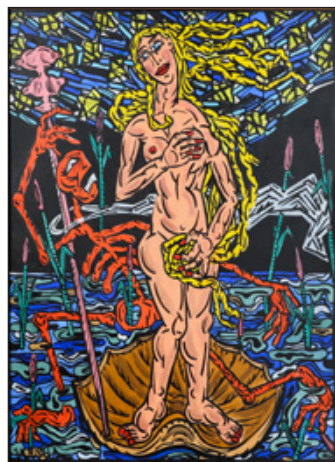
1526



1527



1528



1529

**1525 Jean-Paul VAN LITH (né en 1940)**  
*Le trio - 2010*  
 Acrylique sur toile  
 Signé en bas à gauche. Signé et daté au dos  
 80 x 120 cm 1 000 / 1 500 €

**1526 Jean-Paul VAN LITH (né en 1940)**  
*Visage - 2011*  
 Acrylique et aquarelle sur papier  
 Signé et daté en bas à droite  
 60 x 50 cm 800 / 1 000 €

**1527 VERSUS (né en 1963)**  
*La chasse aux papillons - 2021*  
 Acrylique sur toile  
 Signé en haut à gauche. Signé, daté et titré au dos  
 130 x 89 cm 700 / 900 €

**1528 VERSUS (né en 1963)**  
*Baigneuse de nuit - 2021*  
 Acrylique sur toile  
 Signé en bas à gauche  
 Signé, daté et titré au dos  
 130 x 89 cm 700 / 900 €

**1529 VERSUS (né en 1963)**  
*La naissance de Vénus - 2020*  
 Acrylique sur toile  
 Signé en bas à gauche  
 Signé, daté et titré au dos  
 100 x 81 cm 600 / 800 €



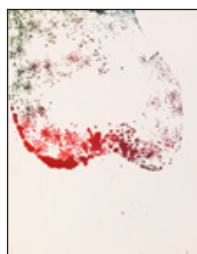
1530



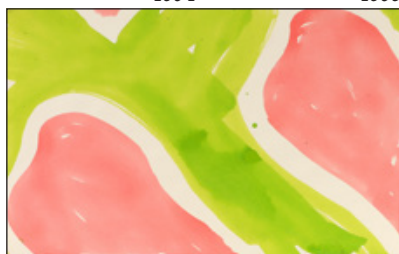
1533



1534



1535



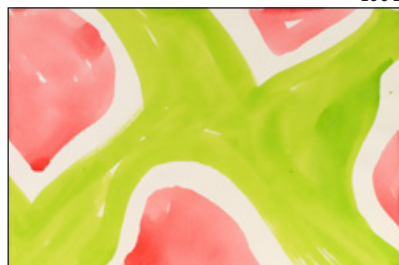
1531



1537



1538



1532

**1530 Claude VIALLAT (né en 1936)**

*Filet - 2006*

Bois, os et filet. Pièce unique  
Etiquette de l'atelier de l'artiste  
77 x 54 cm

*Cette œuvre est répertoriée dans les archives  
de l'atelier de l'artiste sous le numéro OB29*  
1 500 / 2 000 €

**1531 Claude VIALLAT (né en 1936)**

*Empreintes*

Aquarelle sur papier  
Signé au dos  
32,5 x 50 cm 1 000 / 1 500 €

**1532 Claude VIALLAT (né en 1936)**

*Empreintes*

Aquarelle sur papier  
Signé au dos  
32,5 x 50 cm 1 000 / 1 500 €

**1533 Claude VIALLAT (né en 1936)**

*Empreintes rouges - 1983*

Gouache sur papier  
50 x 33 cm  
*Note : Faisait à l'origine partie du coffret "El  
treize Vents" publié en 1983* 600 / 800 €

**1534 Claude VIALLAT (né en 1936)**

*Empreintes - 1975*

Aquarelle sur papier  
32 x 25 cm 150 / 200 €

**1535 Claude VIALLAT (né en 1936)**

*Empreintes - 1975*

Aquarelle sur papier  
32 x 25 cm 150 / 200 €

**1537 Andy WARHOL (1928-1987, d'après**

*Deux dollars*

Véritable billet d'un dollar avec timbre et  
cachet postal en date du 19 juin 1976  
Signé au marker au centre  
6,5 x 15,5 cm 500 / 700 €

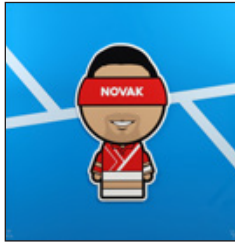
**1538 Andy WARHOL (1928-1987)**

*d'après You're in - 1967*

Bouteille de Coca Cola en verre peint à la  
bombe en argent  
Etiquette dessous. Capsulon monogrammé  
H : 25 cm 600 / 800 €



1540



1541



1542



1543



1544



1545



1546

**1540 YSY (né en 1982)***Yayoi Kusama*

Impression sur plexiglas

Signé en bas à droite

Numéroté 2/8 en bas à gauche

85 x 85 cm 900 / 1 100 €

**1543 YSY (né en 1982)***Takashi Murakami*

Impression sur plexiglas

Signé en bas à droite

Numéroté 2/8 en bas à gauche

58 x 58 cm 800 / 1 000 €

**1546 YSY (né en 1982)***Gustavo Kuerten*

Impression sur plexiglas

Signé en bas à droite

Numéroté 1/8 en bas à gauche

58 x 58 cm 800 / 1 000 €

**1541 YSY (né en 1982)***Novak Djokovic*

Impression sur plexiglas

Signé en bas à droite

Justifié E.A. III/X en bas à gauche

87 x 87 cm 900 / 1 100 €

**1544 YSY (né en 1982)***Goldorak*

Impression sur plexiglas

Signé en bas à droite

Numéroté 5/8 en bas à gauche

58 x 58 cm 800 / 1 000 €

**1542 YSY (né en 1982)***Zinedine Zidane*

Impression sur plexiglas

Signé en bas à droite

Numéroté 3/8 en bas à gauche

58 x 58 cm 800 / 1 000 €

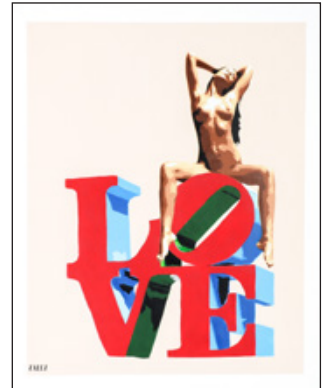
**1545 YSY (né en 1982)***Albator, corsaire de l'espace*

Impression sur plexiglas

Signé en bas à droite

Numéroté 2/8 en bas à gauche

58 x 58 cm 800 / 1 000 €



1548

**1548 ZALEZ (né en 1985)***Love - 2012*

Acrylique sur toile

Signé en bas à gauche

Signé, daté et titré au dos

100 x 81 cm

800 / 1 000 €

**1549 ZALEZ (né en 1985)***Follow the rabbit... - 2014*

Acrylique (pochoir)

sur panneaux de

récupération

Signé en bas à gauche et

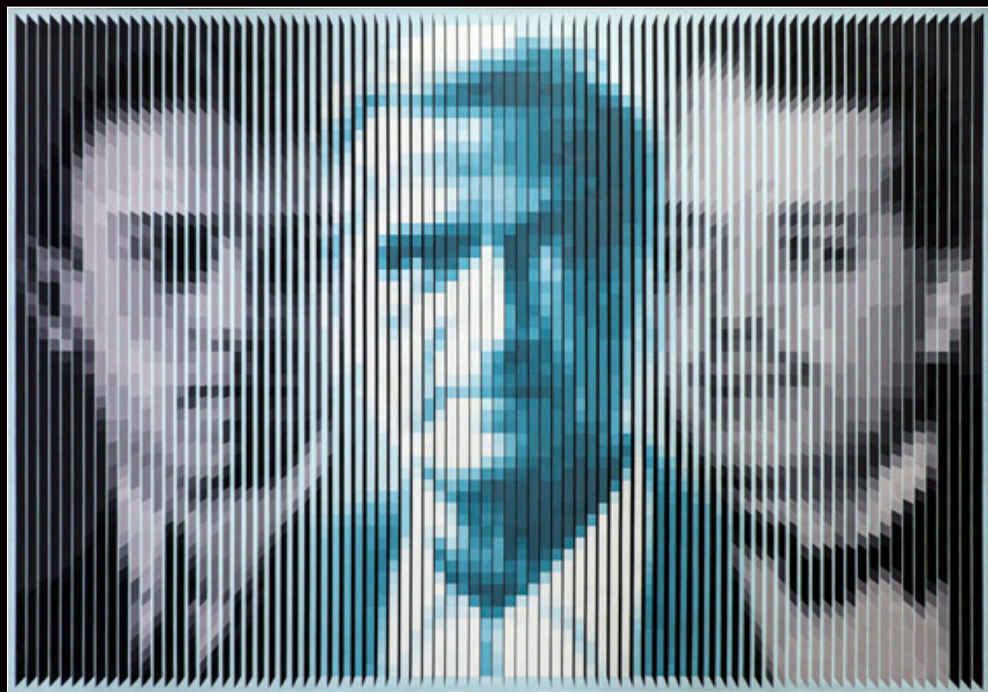
titré en haut à gauche

Signé et daté au dos

61 x 60 cm 500 / 700 €



1549



1547 YVARAL (Jean-Pierre VASARELY dit) (1934-2002)

*Nibodi - 1988*

Acrylique sur toile

201 x 289 cm

*Note : Il s'agit d'un portrait commandé par Monsieur Bocobza à l'artiste, et le représentant avec Nijinsky et Diaghilev, chorégraphe des ballets russes, d'où le titre de l'œuvre reprenant les deux premières lettres de chaque personne représentée.*

*L'authenticité de cette œuvre a été confirmée par Pierre Vasarely, fils unique de l'artiste, qui pourra établir un certificat à la charge de l'acquéreur, ainsi que par Michèle Vasarely, veuve de l'artiste, que nous remercions pour son aide à la rédaction de la fiche et qui pourra établir un certificat gracieusement*

8 000 / 10 000 €



## Street Art - Lots 1551 à 1652



1552

1553

1555



1551

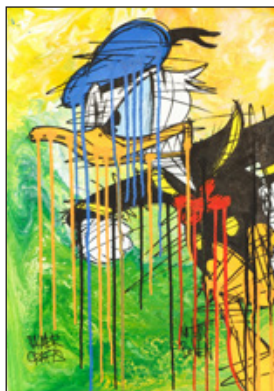
### 30 lots autour de Banksy dans la vente

**1551 BANKSY (né en 1974, d'après Strawberry Donut - Thick As Thieves**

Pochette de disque sérigraphiée  
Numéroté 31/250

Accompagnée de son disque vinyle  
33 tours

33 x 33 cm 500 / 700 €



1581



1554

**1552 BANKSY (né en 1974)**

*Love is in the air - 2019*

Épreuve en résine couleur bronze  
Medicom Toy & Brandalism Editeur

H : 36 ; L : 35 ; P : 8 cm  
(dans sa boîte d'origine) 400 / 500 €

**1553 BANKSY (né en 1974)**

*Love is in the air - 2019*

Épreuve en résine couleur noire  
Medicom Toy & Brandalism Editeur

H : 36 ; L : 35 ; P : 8 cm  
(dans sa boîte d'origine) 400 / 500 €

**1554 BANKSY (né en 1974, d'après Haring dog**

Rare ensemble de trois pochettes de disque  
sérigraphiée sous un même encadrement  
Accompagnée de son disque vinyle 33 tours  
33 x 33 cm (chaque) 500 / 700 €

**1555 BANKSY (né en 1974, d'après Liberty Girl - 2019**

Épreuve en résine peinte noir et blanc  
Brandalised Editeur

H : 25,5 ; L : 12 ; P : 12 cm  
(dans sa boîte d'origine) 300 / 400 €



1582

**1581 Nathan BOWEN (XX<sup>e</sup>-XXI<sup>e</sup> siècle)**

*Donald Duck*

Acrylique et aérosol sur toile

Signé en bas à droite

60 x 42 cm 300 / 500 €

**1582 Nathan BOWEN (XX<sup>e</sup>-XXI<sup>e</sup> siècle)**

*Pulp fiction*

Technique mixte sur papier

Signé en bas à droite

42 x 58 cm 150 / 200 €



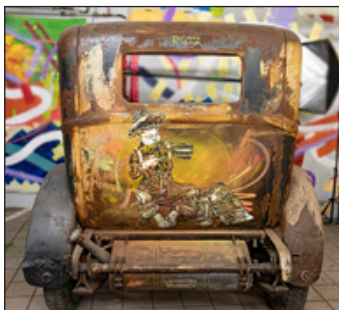
1583



1583



1584



1583



1585



1586

**1583 C215 (né en 1973)**

*Hommage à Norman Rockwell*

Technique mixte (pochoir)  
sur toutes les faces de l'arrière de véhicule  
ancien

Pièce unique exceptionnelle  
Signé sur la banquette passager  
H: 180 ; L: 170 ; P: 165 cm

15 000 / 20 000 €

**1584 C215 (né en 1973)**

*Mick Jagger - 2015*

Technique mixte (pochoir) sur toile

Pièce unique

Signé en bas à droite. Signé et daté au dos

55 x 55 cm

1 000 / 1 200 €

**1585 C215 (né en 1973)**

*Charles Bronson*

Technique mixte (pochoir) sur couvercle de  
bidon de récupération. Pièce unique

Signé en bas à gauche

D : 41 cm

*Dans un encadrement en bois noir et décoré  
au pochoir et signé par l'artiste au dos*

50,5 x 50,5 cm

700 / 1 000 €

**1586 C215 (né en 1973)**

*Obama*

Sérigraphie en couleur sur papier

Signé en bas à droite

Numéroté 14/100 en bas à gauche

40 x 30 cm

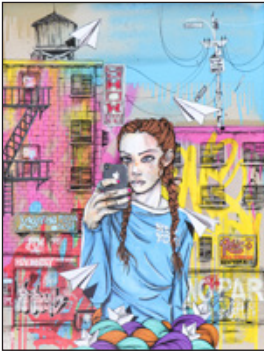
200 / 300 €



1592



1591

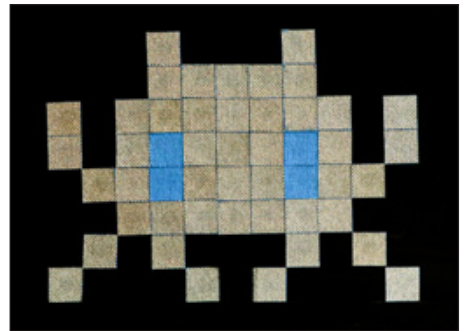


1593

10 sérigraphies  
de Fairey  
dans la vente



1594



1604

1591 **Jo DIBONA**  
(né en 1976)

*Salvatore Mundi - 2023*

Technique mixte sur toile

Signé en bas à droite

Daté au dos

140 x 100 cm

*Note : Hommage au  
tableau de Léonard*

*de Vinci vendu 450 millions de dollars*

*en novembre 2017* 4 500 / 5 500 €

1592 **Jo DIBONA** (né en 1976)

*Monkey box*

Technique mixte sur carton

Signé en bas à droite

70 x 50 cm

2 000 / 2 500 €

1593 **ESBONER** (né en 1977)

*Angelina*

Technique mixte sur carton

Signé en bas à gauche

80 x 60 cm

1 000 / 1 200 €

1594 **Shepard FAIREY** (né en 1970)

*Chuck D, fight the power - 2020*

Sérigraphie en couleur sur papier

Signé et daté en bas à droite

Numéroté 460/500 en bas à gauche

61 x 46 cm

500 / 700 €

1604 **INVADER** (né en 1969, d'après

*Christo invasion - 2021*

Mosaïque composée de 49 carreaux de tissu

bleu argent ayant servi à l'emballage de

l'Arc de Triomphe de Paris du 8 septembre

au 3 octobre 2021

62 x 94 cm

3 000 / 4 000 €



1605

1605 **JONONE (né en 1963)**

*Composition sur fond rouge - 2023*

Acrylique sur toile

Signé, daté et titré au dos

125 x 125 cm

*Certificat de l'artiste*

*en date du 19 juin 2023*

15 000 / 20 000 €



1608

**1606 JONONE (né en 1963)**

*Composition sur fond violet - 2023*

Acrylique sur toile

Signé, daté et titré au dos

85 x 68 cm

*Certificat de l'artiste en date  
du 19 juin 2023*

9 000 / 11 000 €



1606

**1607 JONONE (né en 1963)**

*Back doors - 2021*

Technique mixte sur toile

Signé, daté et titré au dos

100 x 85 cm

*Certificat de l'artiste en date  
du 1<sup>er</sup> juin 2021*

9 000 / 11 000 €



1607

**1608 JONONE (né en 1963)**

*Composition - 2020*

Acrylique et lavis d'encre sur

papier maroufflé sur carton

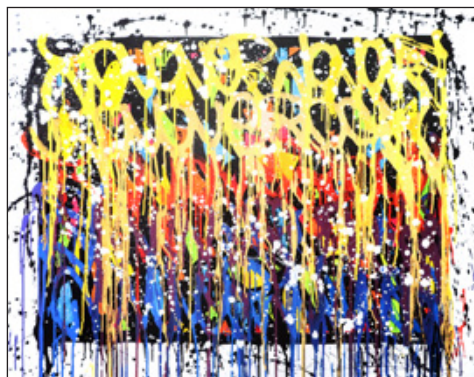
Signé et daté en bas à droite

60 x 84 cm

5 000 / 7 000 €

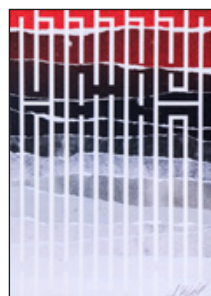


1609



1610

## 11 œuvres de Jonone dans la vente



1618



1619

### 1609 JONONE (né en 1963)

*Sans titre - 2020*

Trois planches de skate peintes à la main sous un même encadrement. Pièces uniques Signé et numéroté 6/69, 40/69 et 41/69 au dos 20 x 80 cm (chaque) - 85 x 97 cm (panneau)  
*Certificats de la Galerie Underdogs à Lisbonne (pour chaque) 3 000 / 5 000 €*

### 1610 JONONE (né en 1963)

*Visions of angels - 2020*

Lithographie en couleur sur papier Signé en bas à droite Numéroté 61/150 en bas à gauche 76 x 95 cm 1 000 / 1 200 €

1617

### 1616 L'ATLAS (né en 1978)

*The problem is... (Série City Fragments) - 2022*

Acrylique et arrachage sur panneau

Signé, daté et titré au dos

80 x 40 cm

3 500 / 4 500 €

### 1617 L'ATLAS (né en 1978)

*Alkaïd - 2023*

Acrylique sur toile

Signé, daté et titré au dos

30 x 30 cm

1 500 / 2 000 €

### 1618 L'ATLAS (né en 1978)

*Composition rouge*

Sérigraphie en couleur sur papier

Signé en bas à droite

Numéroté 3/40 en bas à gauche

57 x 40 cm

180 / 220 €

**1619 L'ATLAS (né en 1978)**

*Composition multicolore*

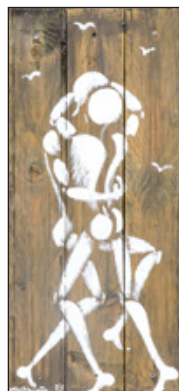
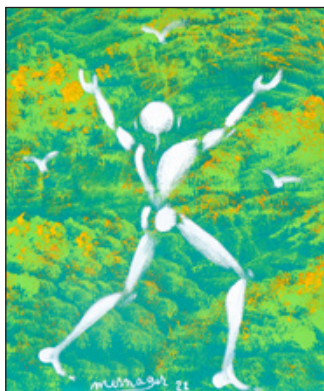
Sérigraphie en couleur sur papier

Signé en bas à droite

Numéroté 39/40 en bas à gauche

57 x 40 cm

180 / 220 €



1620

1621

**1620 Jérôme MESNAGER (né en 1961)**

*Amour printanier - 2022*

Acrylique (pochoir)

sur toile

Signé et daté en bas au milieu

Daté au dos

55 x 46 cm

1 300 / 1 500 €



1622

1623

**1621 Jérôme MESNAGER (né en 1961)**

*Couple dansant - 2023*

Acrylique (pochoir)

sur palissade

Signé et daté en bas à gauche

66 x 29 cm

800 / 1 000 €

**1622 Pablo MORGANTI (né en 1980)**

*Moi-même - 2011*

Acrylique et aérosol sur toile

Signé au centre

Signé, daté et titré au dos

146 x 114 cm

1 200 / 1 500 €

**1623 Pablo MORGANTI (né en 1980)**

*Mon ange - 2012*

Acrylique et aérosol sur toile

Signé au centre

Signé, daté et titré au dos

146 x 114 cm

1 200 / 1 500 €



**1624 MR BRAINWASH (né en 1966)**

*Chaplin - 2020*

Technique mixte sur carton

Signé sur le côté au milieu à droite

Signé et daté au dos

127 x 96,5 cm

12 000 / 15 000 €



1625 **MR BRAINWASH (né en 1966)**

*Einstein - 2021*

Technique mixte sur carton marouflé sur toile

Signé sur le côté en haut à droite

Signé et daté au dos

78 x 58 cm

9 000 / 12 000 €

1625

1626 **MR BRAINWASH (né en 1966)**

*Tomato Spray - 2008*

Monotype, sérigraphie sur papier

Pièce unique

Signé et daté en bas à droite

70 x 52 cm

1 000 / 1 500 €



1626



1627

1627 **MR BRAINWASH (né en 1966)**

*John Lennon - 2008*

Monotype, sérigraphie sur papier

Pièce unique

Signé et daté en bas à droite

70 x 52 cm

1 000 / 1 500 €



1628



1629

1628 **MR BRAINWASH (né en 1966)**

*Stevie Wonder - 2008*

Monotype, sérigraphie sur papier

Pièce unique

Signé et daté en bas à droite

70 x 52 cm

1 000 / 1 500 €

1629 **MR BRAINWASH (né en 1966)**

*Elvis Don't be cruel - 2008*

Sérigraphie en couleur sur papier

Signé et daté en bas à droite

Numéroté 70/200 en bas à gauche

88 x 60 cm

800 / 1 000 €

176





1630



1634



1631



1632



1633

**1630 ONEMIZER (né en 1987)**

*The King of jungle*

Acrylique sur toile

Signé en bas à droite

119 x 107 cm

2 000 / 2 500 €

**1633 PSYCHOSE (né en 1969)**

*Spring Breath - 2016*

Technique mixte sur panneau

Signé devant

Signé, daté et titré au dos

40 x 40 cm

700 / 1 000 €

**1631 ONEMIZER (né en 1987)**

*Vénus Tag*

Épreuve en couleur sur dibond

Signé et numéroté 1/8 en bas à gauche

100 x 67 cm

200 / 250 €

**1634 QUIK (né en 1958)**

*Felix the cat*

Technique mixte sur plan de métro

Signé en bas à gauche

128 x 98 cm

700 / 1 000 €

**1632 PSYCHOSE (né en 1969)**

*It is yours - 2017*

Acrylique sur toile

Signé et daté en bas à droite

Signé, daté et titré au dos

100 x 100 cm

1 000 / 1 200 €



1635



1636

4 œuvres de Seen  
dans la vente



1639



1640

1635 SEEN (né en 1961)

*Composition - 2020*

Acrylique sur toile

Signé et daté au dos

73 x 60 cm 500 / 700 €

1639 SETH (né en 1972)

*Hommage à l'Ukraine*

Épreuve en couleur sur papier

Signature gaufrée en bas

à droite

50 x 70 cm 200 / 300 €

1636 SEEN (né en 1961)

*Composition - 2018*

Acrylique sur toile

Signé et daté au dos

50,5 x 144 cm  
500 / 700 €

1640 SONIC (né en 1961)

*The green graffeur*

Acrylique sur plan du

métro new-yorkais

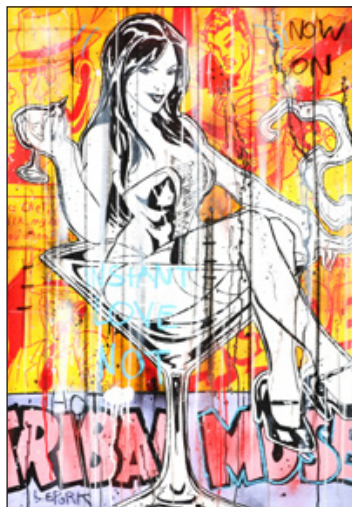
Signé en bas à gauche

83 x 58 cmv

1 000 / 1 200 €



1641



178

1642

1641 Benjamin SPARK  
(né en 1969)

*Most people will on*

Technique mixte

sur toile

Signé en bas à droite

149,5 x 100 cm

1 500 / 2 000 €

1642 Benjamin SPARK  
(né en 1969)

*Instant Love Not*

Technique mixte

sur toile

Signé en bas à gauche

100 x 70 cm

1 000 / 1 500 €



1643



1644

**1643 Benjamin SPARK (né en 1969)**

*Picsou territory*

Technique mixte sur papier

Signé en bas à droite

100 x 65 cm 500 / 700 €

**1644 Benjamin SPARK (né en 1969)**

*Dream*

Technique mixte sur papier

Signé en bas à droite

70 x 50 cm 500 / 700 €

**1645 SUN7 (né en 1977)**

*Full moon on waves*

Acrylique sur toile

Signé, daté et titré au dos

80 x 60 cm 4 000 / 5 000 €



1645



1646

**1646 TRADERZ (né en 1987)**

*Chanel Slice - 2019*

Acrylique sur toile

Signé en haut à droite

Signé, daté et titré au dos

116 x 89 cm

500 / 700 €



1647



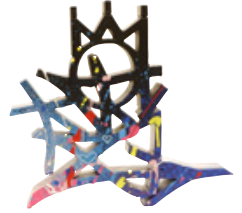
1648



1649



1650



1652

1647 **Les VLP (Vive La Peinture : Jean Gabaret et Michel Espagnon)**  
*Show - 2016*

Acrylique et aérosol  
sur plaque métallique  
Signé au dos  
Signé, cachet de l'atelier,  
daté et titré au dos  
50 x 50 cm

800 / 1 000 €

1648 **Les VLP (Vive La Peinture : Jean Gabaret et Michel Espagnon)**  
*Flash - 2016*

Acrylique et aérosol  
sur plaque métallique  
Signé au dos  
Signé, cachet de l'atelier,  
daté et titré au dos  
50 x 50 cm

800 / 1 000 €



1651

1649 **ZENOY (né en 1974)**

*Blue Spirit - 2021*

Acrylique et relief  
sur panneau  
Signé en haut à droite  
Titré en bas à gauche  
Signé, daté et titré au dos  
77,5 x 77,5 cm

2 200 / 2 800 €

1650 **ZENOY (né en 1974)**

*Astroboy et Candy*

Technique mixte  
sur carton  
Signé en bas à droite  
100 x 70 cm

1 400 / 1 600 €

1651 **ZENOY (né en 1974)**

*Dripping blue - 2022*

Acrylique sur skate  
Pièce unique  
Signé, daté et titré au dos  
21,5 x 82,5 cm

900 / 1 100 €

1652 **ZENOY (né en 1974)**

*Forever*

Sculpture en résine peinte  
Pièce unique  
Signé dessous  
Titré sur la tranche  
H : 26 ; L : 29 ; P : 6 cm

800 / 900 €

Nicolas DEBUSSY et Carine AYMARD  
Commissaires-Priseurs habilités  
20 rue Jean Jaurès (place de la Gare) - 06400 Cannes  
TÉL : +33 (0)4 93 38 41 47 - FAX : +33 (0)4 93 39 33 93  
www.cannes-encheres.com - Email : info@cannes-encheres.com

- VENTE DU JEUDI 14 DÉCEMBRE 2023
- VENTE DU VENDREDI 15 DÉCEMBRE 2023
- VENTE DU SAMEDI 16 DÉCEMBRE 2023

Le Commissaire-Priseur et les experts se chargent d'exécuter, gratuitement, les ordres d'achat qui leur sont confiés. Je vous prie d'acquiescer, pour mon compte personnel, les numéros ci-dessous désignés, aux prix d'adjudication indiqués :

Nom : .....

Adresse : .....

Téléphone 1 : ..... Téléphone 2 : ..... Email : .....

Banque : ..... N° de compte : .....

- Je désire prendre les lots qui me seront adjugés
- à l'Étude à Cannes  
20 rue Jean Jaurès
  - à nos bureaux à Paris  
14 avenue Matignon \* \*
  - Transport route\*\*
  - Emballage et expédition MBE\*\*

Règlement par - Virement bancaire - Carte bancaire à l'étude à Cannes (pas de paiement à distance)  
- Chèque bancaire français - Espèces (dans les limites légales)

Acompte ci-joint  CHÈQUE  ESPÈCES Date : . Signature :

PARTIE À REMPLIR PAR VOS SOINS		
Lot n°	Désignation	Prix limite d'adjudication en € (Frais et taxes non compris)

### EXTRAITS DES CONDITIONS GÉNÉRALES DE VENTE

La vente se fera expressément au comptant. L'adjudicataire devra acquitter par lot, en sus du montant de l'enchère, les frais et les taxes suivants : 27 % (22,5 % HT + TVA sur livres 25,59 % HT + TVA). Les lots marqués ♦ sont vendus par autorité de justice dont les frais sont de 14,28 % (11,90 % hors taxe + TVA). Pour participer aux enchères en live ou déposer un ordre d'achat secret, l'enchérisseur s'engage à payer en sus des montants ci-dessus, les frais y afférant, notamment ceux d'INTERENCHERES LIVE (3 % HT + TVA au jour de la rédaction des présentes, susceptible de modifications ultérieures) ou de DROUOT ONLINE (1,5 % HT + TVA au jour de la rédaction des présentes, susceptible de modifications ultérieures) La TVA sur les frais sera rattachée à l'adjudicataire sur présentation des justifications d'exportation. Aucune réclamation ne sera recevable dès l'adjudication prononcée. Toutes les précisions (dimensions, poids et calibres), concernant les objets ne sont données qu'à titre indicatif. Photographies non contractuelles. Les lots sont vendus dans l'état où ils se trouvent au moment de l'adjudication. Les enchérisseurs ont la possibilité, au cours de l'exposition précédant la vente, de se renseigner sur l'état des lots. L'adjudicataire sera le plus offrant et dernier enchérisseur, et aura pour obligation de remettre ses noms et adresse dès l'adjudication prononcée. La personne portant les enchères est, aux yeux de la loi et de la Société de Vente, le seul et unique adjudicataire. Si celle-ci le fait pour le compte d'un tiers, elle agit sous sa propre responsabilité et restera seul responsable de l'acquiescement du bordereau. Dès l'adjudication prononcée les achats sont sous l'entière responsabilité de l'adjudicataire. Aucun lot ne sera remis aux acquéreurs avant acquiescement de l'intégralité des sommes dues. En cas de paiement par chèque, la délivrance des lots pourra être reportée jusqu'à l'encaissement de celui-ci. Les acquéreurs non résidents en France ne pourront prendre livraison de leurs achats qu'après un règlement par virement ou en espèces.

En cas de contestation au moment des adjudications, c'est à dire s'il est établi que deux ou plusieurs enchérisseurs ont simultanément porté une enchère, le dit objet sera immédiatement remis en adjudication. L'ordre du catalogue sera suivi. Toutefois, la Société de Vente et l'expert se réservent le droit de réunir ou de diviser des lots. Les éventuelles modifications aux conditions de vente ou aux descriptions du catalogue seront annoncées verbalement pendant la vente et notées sur le procès-verbal. Un enchérisseur ne pouvant assister à la vente pourra remplir le formulaire d'ordre d'achat joint au catalogue. Les ordres d'achat sont une facilité pour les clients. La Société de Vente et les experts ne sont pas responsables pour avoir manqué d'exécuter un ordre par erreur. Pour être sûr que les ordres soient acceptés, veuillez remplir soigneusement l'ordre d'achat joint au catalogue et nous l'adresser au moins 48 heures avant le début de la vente. L'acquéreur sera lui-même chargé de faire assurer ses acquisitions.

Conformément à la loi, il est précisé que toutes les actions en responsabilité civile engagées à l'occasion des prises et des ventes volontaires et judiciaires de meubles aux enchères publiques se prescrivent par cinq ans à compter de l'adjudication ou de la prise. La loi française seule régit les présentes conditions générales d'achat. Toute contestation relative à leur existence, leur validité, leur opposabilité à tout enchérisseur et acquéreur, et à leur exécution sera tranchée par le tribunal compétent du ressort de Cannes (France).

La Société de Vente décline toute responsabilité quant aux dommages que l'objet pourra encourir, et ceci dès l'adjudication prononcée.

\* Les lots marqués d'un astérisque peuvent être vendus à titre exceptionnel et conformément aux articles L321-5 et L321-32 du code de commerce par des salariés, dirigeants ou associés de l'étude ainsi que par l'expert de la vente.

Cannes Enchères est abonné au service TEMIS permettant la consultation et l'alimentation du fichier des restrictions d'accès aux ventes aux enchères ("Fichier TEMIS").

\*\* Toutes formalités et transports demeurent à la charge exclusive de l'acquéreur et sous sa responsabilité.

CONDITIONS COMPLÈTES SUR NOTRE SITE WEB

