

CANNES 19¹⁹⁶⁶ ENCHERES

Agrément 2002-130

Vendredi 23 février
à partir de 14h

Vente aux enchères publiques

HÔTEL DES VENTES
20 RUE JEAN JAURÈS (PLACE DE LA GARE) - 06400 CANNES

Tél. : 04 93 38 41 47
info@cannes-encheres.com
www.cannes-encheres.com

Expositions publiques

Mardi 20 et Mercredi 21 février de 10h à 12h et de 14h30 à 18h

Expert : Marc BRIAT - 22, rue de Miromesnil - 75008 Paris - Tél. : 06 20 61 75 97



*NOS VENTES NE SONT PAS RÉFÉRENCÉES SUR ARTPRICE :
AUCUNE FICHE, PHOTO, NI RÉSULTAT AVANT OU APRES VENTE*

1252

Catalogue complet (tous les lots reproduits) sur : www.interencheres.com - www.drouotonline.com

 ENCHÉRISSÉZ EN **LIVE** SUR
INTERENCHERES
WWW.INTERENCHERES.COM/06006

DROUOT.com
 Live

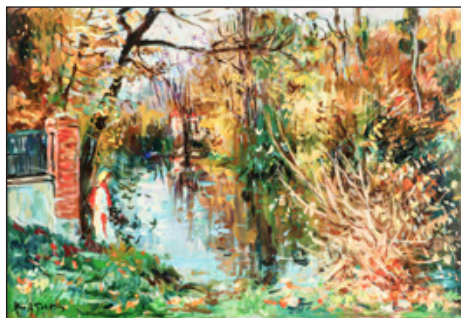
ART MODERNE & CONTEMPORAIN

Nicolas DEBUSSY et Carine AYMARD
Commissaires-Priseurs habilités

LIVRES - ESTAMPES
TABLEAUX & SCULPTURES



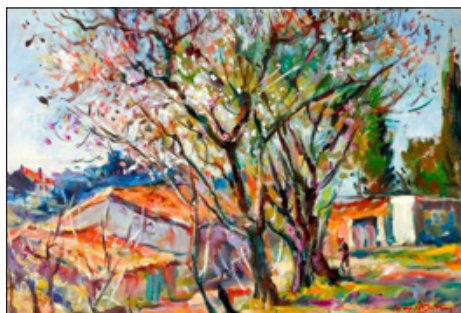
522



523



524



525



526

522 **Max AGOSTINI (1914-1997)**

Bout de jardin

Huile sur toile

Signé en bas à gauche

Cachet de la Galerie Martin Caille au dos

55 x 46 cm 1 000 / 1 200 €

523 **Max AGOSTINI (1914-1997)**

Rivière, Bougival

Huile sur toile

Signé en bas à gauche. Titré au dos

38 x 55 cm 800 / 1 000 €

524 **Max AGOSTINI (1914-1997)**

Marché en Provence

Huile sur toile

Signé en bas à droite

33 x 55 cm 800 / 1 000 €

525 **Max AGOSTINI (1914-1997)**

Le grands arbre

Huile sur toile

Signé en bas à droite

38 x 55 cm 800 / 1 000 €

526 **Paul AIZPURI (1919-2016)**

Venise

Pastel et encre de Chine sur papier

Signé en bas à droite

28 x 22 cm 1 900 / 2 200 €

529 **Serge ARAMOFF (1881-1970)**

Tête à la coiffure stylisée

Sculpture en bronze à patine brune nuancée

Paumelle fondeur

Signé et justifié E.A. en bas au dos

H : 20,2 ; D : 18,2 cm 2 800 / 3 500 €

530 **Claire ASTHEBER (née en 1973)**

Drive in Miami - 2010

Acrylique sur toile

Signé en bas à gauche

Signé, daté et titré au dos

70 x 70 cm 600 / 800 €

531 **Claire ASTHEBER (née en 1973)**

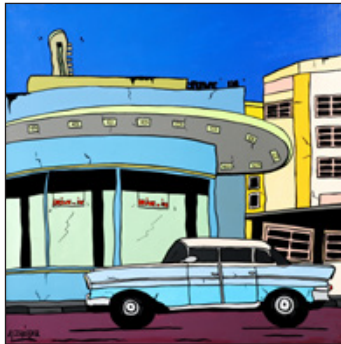
Swimming pool Déco - 2010

Acrylique sur toile

Signé en bas à droite

Signé, daté et titré au dos

70 x 70 cm 600 / 800 €



530



531



532

532 **Claire ASTHEBER (née en 1973)**

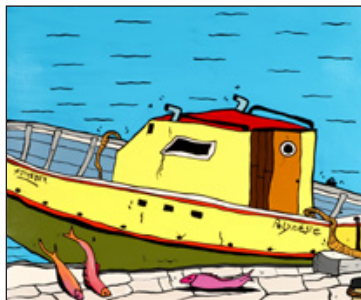
Porte bleue au Maroc - 2017

Acrylique sur toile

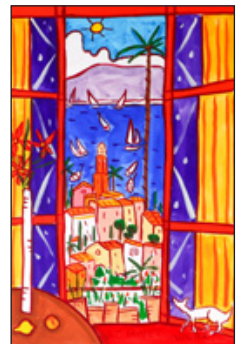
Signé en bas à gauche

Signé, daté et titré au dos

50 x 50 cm 450 / 550 €



533



534

533 **Claire ASTHEBER (née en 1973)**

Pêche en Polynésie - 2008

Acrylique sur toile

Signé au milieu à droite

Signé, daté et titré au dos

38 x 46 cm 400 / 500 €

3 gouaches d'Augier dans la vente

534 **Louis AUGIER (XX^e-XXI^e siècle)**

Saint Tropez

Gouache sur papier

Signé et situé en bas à droite

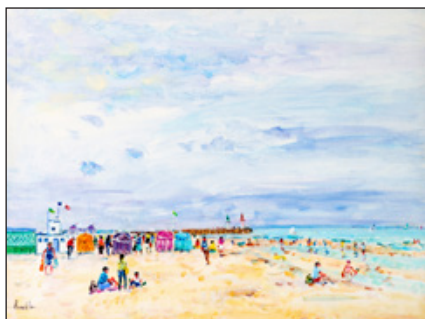
60 x 40 cm 200 / 300 €



540



552



539



545

4 tableaux de Baechler dans la vente

539 Christian BAECHLER (né en 1947)

La plage de Trouville

Huile sur toile

Signé en bas à gauche. Signé et titré au dos

54 x 73 cm 500 / 700 €

540 Christian BAECHLER (né en 1947)

Atmosphère orageuse

Huile sur toile

Signé en bas à droite. Signé et titré au dos

46 x 38 cm 400 / 500 €

545 Adolphe-Marie BEAUFRERE (1876-1960)

Femme à l'ombrelle dans un parc - 1907

Aquarelle sur papier

Signé et daté en bas à droite

16,5 x 22 cm

Exposition :

- "Adolphe Beaufreere", Galerie Coligny,
Paris, du 7 mai au 13 juin 1981

Provenance :

- Vente M^{rs} Thierry-Lanon, Brest, du 7 mai
2006 (p. 9 du catalogue) 300 / 500 €

552 Elisabeth BESNIER (née en 1970)

Timidité

Huile sur toile

Signé et titré au dos

100 x 100 cm 1 500 / 2 000 €

554 Ary BITTER (1883-1973)

Deux ours polaires

Deux épreuves formant serres-livres en

pendant, en bronze à patine brun nuancé

Susse frères fondeur (fonte vers 1935)

Signé sur la plaquette habituelle

H : 23,9 ; L : 11,7 ; P : 15,8 cm

*Note : Le modèle, rare, n'a sans doute été
exécuté qu'à quelques exemplaires*

13 000 / 15 000 €

556 Giovanni BOLDINI (1842-1931)

Portrait de jeune fille au chapeau

Aquarelle sur papier

Signé en bas à droite

41,5 x 50 cm

Certificat de Madame Francesca Dini

*Cette œuvre sera incluse sous le numéro
002718 au Catalogue Raisonné en*

préparation 12 000 / 15 000 €



554





557



565



562



563

- 557 **Beno BOLERADSZKY (1885-1957)**
Les deux chats blancs
 Huile sur toile
 Signé en haut à droite
 60 x 81 cm (restaurations) 300 / 400 €

- 562 **André BOUQUET (1897-1987)**
L'abbaye d'Orbais - 1973
 Huile sur toile
 Signé et daté en bas à gauche. Titré au dos
 81 x 65 cm 300 / 500 €

- 563 **André BOUQUET (1897-1987)**
L'abbaye d'Orbais sous la neige - 1971
 Huile sur toile
 Signé et daté en bas à gauche. Titré au dos
 81 x 65 cm 300 / 500 €

- 565 **Jacques BOUYSSOU (1926-1997)**
Le port de La Rochelle - 1956
 Huile sur toile
 Signé en bas à droite. Daté et situé au dos
 16 x 22 cm 300 / 400 €

- 566 **Georges BRAQUE (1882-1963)**
Zetes et Calais
 Sculpture en bronze à patine dorée sur un socle en bronze à patine brun-gris nuancée
 Rosini fondeur
 Signé en bas à gauche
 Numéroté 5/8 au dos
 H : 55 ; L : 72 ; P : 12 cm
 12 000 / 15 000 €

- 567 **Georges BRAQUE (1882-1963)**
Hyponos
 Épreuve en pâte de verre et bronze argenté
 Daum éditeur
 Signé et numéroté 47/150 au dos
 H : 24 ; L : 33 ; P : 9 cm
Note : Sculpture réalisée d'après la gouache originale de 1963
Bibliographie :
 - "Georges Braque et les précurseurs de l'Art Moderne et Contemporain" par Armand Israël, 2015
 - "Daum inédit : la collection Georges Braque" in *Connaissance des Arts*
Expositions :
 - *Maison Blanche, Paris, 2007*
 - *Musée Georges Braque, Saint Dié les Vosges, 2008* 3 500 / 4 500 €

- 568 **Georges BRAQUE (1882-1963)**
Perséphata
 Épreuve en pâte de verre de couleur orangée sur un socle en marbre
 Daum éditeur
 Signé et numéroté 34/150 sur la tranche
 H : 33,5 ; L : 20 ; P : 9 cm
 2 500 / 3 500 €



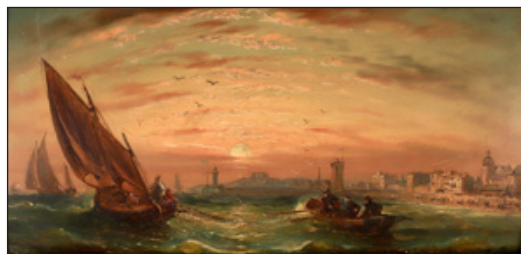
566



567



568



569 **Léon BRARD (1830-1902)**

Le port des Sables d'Olonne

Huile sur panneau

Signé en bas à droite

22 x 42 cm (panneau légèrement cintré)

400 / 500 €

569



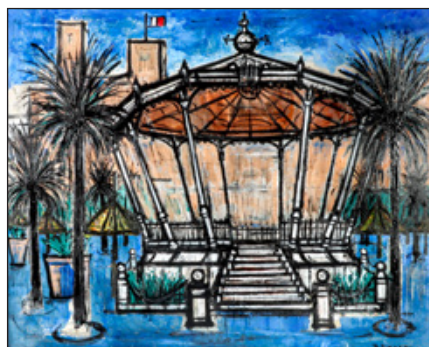
570



571



572



573

572 **John BRUCE (né en 1967)**

Notre Dame - 2004

Huile sur toile

Signé en bas à gauche. Daté au dos

100 x 81 cm 600 / 800 €

573 **John BRUCE (né en 1967)**

Cannes, le kiosque à musique des allées

Huile sur toile

Signé en bas à droite. Signé et titré au dos

81 x 100 cm 500 / 700 €

570 **John BRUCE (né en 1967)**

New York, les twin towers

Huile sur toile

Signé en bas à gauche

162 x 130 cm 700 / 1 000 €

571 **John BRUCE (né en 1967)**

New York, Manhattan

Huile sur toile

Signé en bas à gauche

162 x 130 cm 700 / 1 000 €

574 **Bernard BUFFET (1928-1999)**

Les climatières - 1989

Huile sur toile

Signé vers le bas à gauche

Titré et cachet de la Galerie Maurice

Garnier au dos

92 x 65 cm

Cette œuvre figure dans les Archives de la Galerie Maurice Garnier

Provenance : Acquis auprès de la Galerie

Tamenaga 110 000 / 130 000 €





576

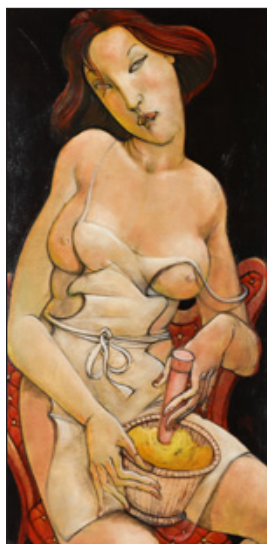


584

**2 tableaux de Carzou
et 3 de Ceytaire
dans la vente**



577



585

**577 Boris CAMPISTRON
(né en 1988)**

Lapin oreilles droites

Sculpture en bronze à patine brune

Barthelemy fondeur

Signé et numéroté 1/8

H : 34 cm 3 500 / 4 500 €

582 Jean CARZOU (1907-2000)

Les deux femmes - 1965

Huile sur toile

Signé et daté en bas à gauche

Signé au dos

81 x 100 cm 7 500 / 9 000 €

575 Bernard BUFFET (1928-1999)

Le vaisselier - 1959

Aquarelle sur papier

Signé et daté en bas à gauche

50 x 65 cm

*Certificat de la Galerie Maurice Garnier
en date du 28 février 2019*

30 000 / 40 000 €

584 Roland CAT (1942-2016)

Univers sous-marin - 1999.

Huile sur toile

Signé et daté en bas à gauche et au dos

65 x 100 cm

Exposition :

- "Roland Cat", Château de Vascoeuil,
avril 2017

6 000 / 8 000 €

576 Charles CAMOIN (1879-1965)

Portrait de femme

Aquarelle et mine de plomb sur papier

Signé en bas à droite

24 x 20 cm

300 / 400 €

585 Jean-Pierre CEYTAIRE (né en 1946)

*L'électricité a bien changé la vie des
ménagères*

Huile sur panneau

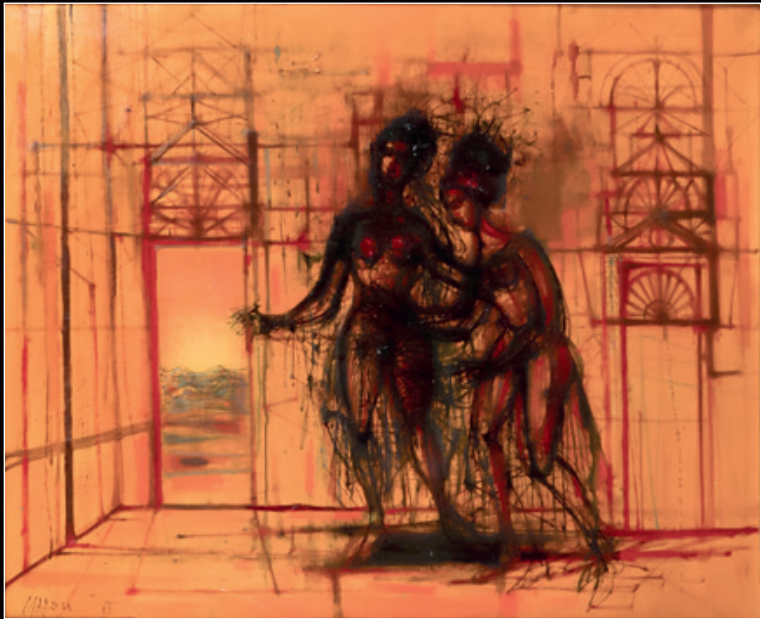
Signé et titré au dos

100,5 x 50 cm

1 200 / 1 500 €



575



582



590



592



593



598

590 Roland CHANCO (né en 1914)

Adrienne - 1979

Huile sur toile

Signé en bas à droite. Signé, daté et titré au dos
130 x 97 cm

*Bibliographie : Catalogue Raisonné. Tome I
n° 1502*

1 500 / 2 000 €



594



595

592 Jules CHERET (1836-1932)

Femme en costume traditionnel

Fusain et réhauts de craie sur papier

Signé en bas à droite

36 x 22 cm 100 / 150 €

593 Jules CHERET (1836-1932)

Femme agenouillée

Fusain sur papier teinté

Signé en bas à droite

36 x 22 cm 100 / 150 €

594 Lionel CHEVALIER (né en 1970)

Série Nymphéa

Huile sur toile

Signé en bas à gauche. Signé et titré au dos

80 x 80 cm 1 000 / 1 200 €

595 Lionel CHEVALIER (né en 1970)

St Mona - 2022

Huile sur toile

Signé en bas à gauche

Signé, daté et titré au dos

60 x 73 cm 800 / 1 000 €

2 tableaux de Cleren dans la vente

598 Jean-Paul CLEREN (1940-2017)

Profil à la coiffe

Peinture sur plaque de métal circulaire
brossé et peint à l'huile

Signé en bas au milieu

D : 26 cm - H 41,5 ; L : 22 ; P : 8 cm

250 / 350 €

596 **Demeter CHIPARUS (1886-1947)**

Femme au miroir- vers 1925

Sculpture chryléphantine en bronze doré,
ivoire et pierre de lune reposant sur son
socle d'origine en marbre portor
Signé à la pointe au dos
sur le socle

H : 42 ; L : 33,5 ; P : 12,5 cm

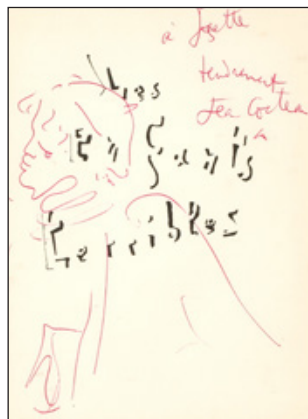
*Provenance : Ancienne collection du
sculpteur Louis Sosson*

Bibliographie :

- "Chiparus. Master of Art Deco" par Alberto
Shayo, Acc Art Books, 2016 (modèle
similaire reproduit p. 102)

20 000 / 25 000 €





600

601



600 Jean COCTEAU (1889-1963)

Profil rouge

Pastel sur carton quadrillé

28 x 20,5 cm

On y joint une dédicace de l'artiste de 1961 mesurant 28 x 21 cm

L'authenticité de cette œuvre nous a été confirmée verbalement par Madame Annie Guédras

Provenance : Offert par l'artiste Jean Dannery, photographe 600 / 800 €

601 Jean COCTEAU (1889-1963)

Profil d'homme au bérêt

Encre de couleur sur page de garde de l'ouvrage "Les enfants terribles"

Signé et dédié en haut à droite 21 x 16 cm (*vendu sans le livre*)

400 / 500 €

603



603 Marcel COSSON (1878-1956)

Le cirque

Huile sur toile

Signé en bas à gauche

54 x 65 cm

2 000 / 2 500 €

608 Henri-Edmond CROSS (1856-1910)

Paysage

Aquarelle sur papier

Cachet du monogramme en bas à droite

12 x 16 cm

3 000 / 5 000 €

609

609 Henri-Edmond CROSS (1856-1910)

Paysage

Mine de plomb sur papier

Cachet du monogramme en bas à droite

10,5 x 15 cm

200 / 300 €



609



611



612



610

- 610 Salvador DALI (1904-1989)**
L'âme de Don Quichotte - 1969
 Épreuve en bronze à patine mordorée sur
 un socle de marbre
 Signé et numéroté 203/300 sur la
 terrasse et sur un cartouche sur le socle
 H : 33 ; L : 20 ; P : 15 cm
 (petite restauration au marbre)
 Certificat de l'éditeur Exmundart
 2 200 / 2 800 €



613

- 611 Michel DE ALVIS (né en 1933)**
Le roi de trèfle
 Huile sur toile
 Signé en bas à gauche. Titré au dos
 65 x 54 cm 300 / 400 €
- 612 Félix DE BOECK (1898-1995)**
Autoportrait - 1952
 Huile sur toile
 Signé et daté en bas à gauche
 60 x 48 cm 800 / 1 000 €

- 613 Pierre-Jean de MARIA (1896-1984)**
Le triumvirat - 1967
 Huile sur toile
 Signé et daté en bas à gauche
 Signé, daté et titré au dos
 89 x 116 cm 800 / 1 000 €



614



618



619



617



620

614 Pierre-Jean de MARIA (1896-1984)*Portrait de Monsieur Abdon - 1969*

Huile sur toile

Signé en haut à droite

Signé, daté et titré au dos

80 x 80 cm 500 / 700 €

617 André DERAÏN (1880-1954)*Baigneuses*

Mine de plomb sur papier

Cachet de l'atelier en bas à droite

Cachet de la vente de la Succession
Knaublich Derain à Saint Germain en
Laye en 2002 au dos

13,5 x 36,5 cm 500 / 700 €

**618 André DERAÏN
(1880-1954)***Pichet surréaliste*

Sanguine sur papier

Cachet de l'atelier en bas à
droiteCachet de la vente de la
Succession Knaublich Derain
à Saint Germain en Laye en
2002 au dos

32 x 23 cm 200 / 300 €

619 André DEYMONAZ (né en 1946)*Garçon sup*

Huile sur toile

Signé en bas à droite. Signé et titré au dos
81 x 65 cm 600 / 800 €**620 Gérard DIMACCIO (né en 1938)***Composition surréaliste - 1977*

Huile sur toile

Signé et daté en bas à droite

38 x 55 cm

*Provenance : Vente Massol, Paris,
du 16 mai 2011 (n° 168 du catalogue)*

700 / 1 000 €

623 Jean-Gabriel DOMERGUE**(1889-1962)***Le french cancan*

Fusain sur papier calque

Cachet de la signature en bas à droite

42 x 87,5 cm (*pliures et légers accidents en
périphérie*) 2 500 / 3 500 €**624 Albert DRACHKOVITCH-THOMAS
(né en 1928)***Colline aux bosquets*

Huile sur isorel

Signé en bas à gauche. Titré au dos

27 x 46 cm 400 / 600 €



623



624



625



628



633

625 Albert DRACHKOVITCH-THOMAS (né en 1928)

Nuages

Huile sur isorel

Signé en bas à gauche. Titré au dos

27 x 46 cm

400 / 600 €

628 André DURANTON (né en 1905)

Les chats

Huile sur toile

Signé en bas à droite

33 x 46 cm

300 / 400 €

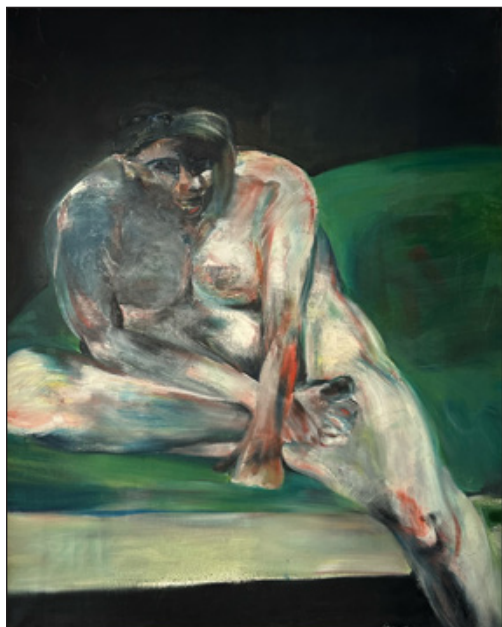
633 Samuel G. ENDERBY (1860-1921)

Portrait d'une femme au chapeau

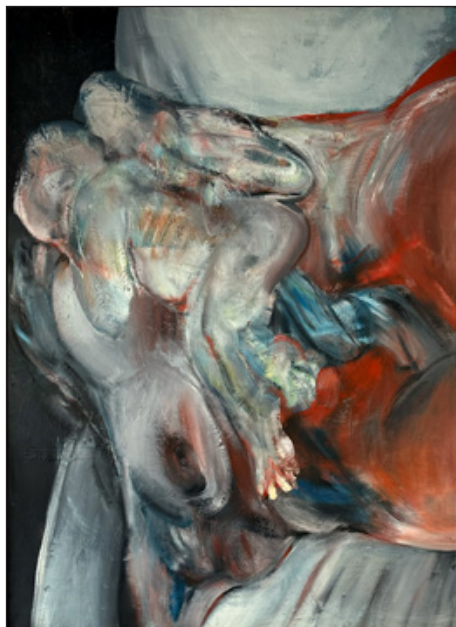
Huile sur toile

Signé en bas à droite

62 x 51 cm (restaurations) 800 / 1 000 €



640



641



634



638 **Claude FOSSOUX**
(né en 1946)

La roseaie

Huile sur toile

Signé en bas à gauche

Signé et titré au dos

81 x 65 cm

500 / 700 €

638



645

634 **Pierre-Nicolas EULER (1846-1915)**

Bouquet de pivoines

Huile sur carton toile

Signé en bas à droite

19 x 24,5 cm

200 / 300 €

640 **François FRANTA (né en 1930)**

Grand nu - 1966

Huile sur toile

Signé et daté en bas à droite

Signé, daté et titré au dos

162 x 130 cm

1 200 / 1 800 €

641 **François FRANTA (né en 1930)**

Naissance - 1964

Huile sur toile

Signé et daté en bas à droite

Signé et titré au dos

146 x 115 cm

1 000 / 1 500 €

645 **Arthur GANGAND (né en 1863)**

Scène de plage à Deauville

Huile sur toile

Signé en bas à droite

38 x 55 cm

400 / 500 €



648



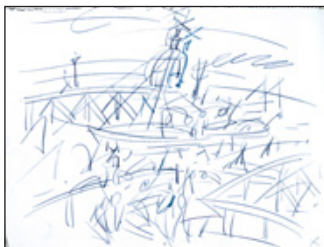
649



650



651



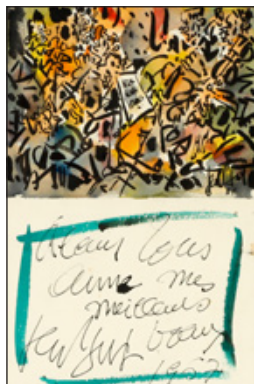
652



653



654



655

650 GEN PAUL (1895-1975)*Les joueurs de polo*

Gouache noire sur papier

Cachet du Comité Gen Paul au dos

50 x 65 cm (*légères pliures et légères**déchirures en périphérie)*

500 / 700 €

651 GEN PAUL (1895-1975)*Le quator*

Gouache noire sur papier

Cachet du Comité Gen Paul au dos

50 x 65 cm

500 / 700 €

652 GEN PAUL (1895-1975)*L'embarcadere de Genève*

Pastel gras noir sur papier

Cachet du Comité Gen Paul au dos

49 x 64 cm (*légères pliures)*

500 / 700 €

648 GEN PAUL (1895-1975)*L'embarcadere de Genève*

Pastel gras noir sur papier

Cachet du Comité Gen Paul au dos

49 x 64 cm (*légères pliures et légères**déchirures en périphérie)*

500 / 700 €

649 GEN PAUL (1895-1975)*Le théâtre de l'Atelier Gen Paul*

Gouache noire sur papier

Signé et situé en bas à gauche

Cachet du Comité Gen Paul au dos

49 x 64 cm

500 / 700 €

653 GEN PAUL (1895-1975)*Paris, Les Grands Boulevards et la porte**Saint Denis*

Gouache noire sur papier

Cachet du Comité Gen Paul au dos

50 x 65 cm

500 / 700 €

654 GEN PAUL (1895-1975)*Portrait d'homme assis - 1960*

Technique mixte sur papier

Signé, daté et situé Londres en bas à droite

21 x 13 cm

300 / 400 €

655 GEN PAUL (1895-1975)*L'orchestre - 1967*

Aquarelle sur papier

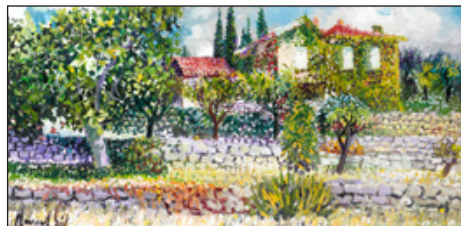
Signé, daté et dédicacé en bas

23,5 x 16 cm

300 / 500 €



656



657



660



659



658

656 **Paul-Elie GERNEZ (1888-1948)**

Le Port d'Houffleur - 1941

Aquarelle sur papier

Signé et daté en bas à droite

48 x 58 cm

700 / 1 000 €

657 **Manuel GIL (né en 1944)**

Le mas en Provence

Huile sur toile

Signé en bas à gauche

60 x 120 cm

200 / 300 €

658 **Stéphane GISCLARD (né en 1966)**

Un été sous le pont

Huile sur toile

Signé en bas à gauche. Signé et titré au dos

92 x 73 cm

3 500 / 4 500 €

659 **Valentine CUBAREV (né en 1948)**

La voie vers le haut

Huile sur toile

Signé en bas à droite

Signé, daté et titré au dos

Signé en cyrillique et titré au dos

65 x 54 cm

800 / 1 000 €

660 **Narcisse GUILBERT (1878-1942)**

Péniche en bord de Seine

Huile sur toile

Signé en bas à droite

46 x 65 cm (rentoilé)

1 000 / 1 500 €



661

661 Armand GUILLAUMIN (1841-1927)

Péniches à Charenton- vers 1878

Pastel sur papier

Signé en bas à gauche

48 x 63 cm

Certificat du Comité Guillaumin en date du 24 novembre 2020

*Cette œuvre sera incluse dans le Second volume du Catalogue Raisonné
actuellement en préparation par le Comité*

Provenance :

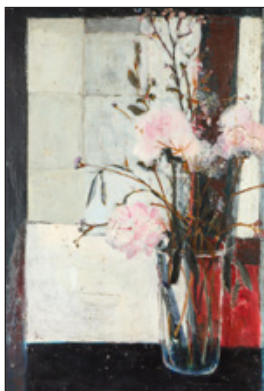
- *Galerie Raphaël Gérard, Paris (étiquette au dos)*

- *Vente M^e Tajan, Paris, du 12 juin 2002 (n^o 31 du catalogue)*

20 000 / 25 000 €



664



665



666

664 Claude HEMERET (né en 1929)

Senteurs blondes

Huile sur toile

Signé en bas à droite. Signé et titré au dos

80 x 80 cm 800 / 1 000 €

665 Michel HENRY (1928-2016)

Roses - 1949

Huile sur isorel

Monogramé, daté et titré au dos

73 x 50 cm 300 / 500 €

666 Camille HILAIRE (1916-2004)

Baigneuse

Huile sur un galet de la plage de Nice

Signé en bas à gauche. Signé et titré au dos

8,5 x 10 cm 250 / 350 €

667 Jean JANSEM (1920-2013)

Tauro aux nymphes - 2000

Huile sur toile

Signé en bas à gauche. Daté et titré au dos

130 x 162 cm

Provenance : Ancienne Succession Jansem

Note : Au dos, étiquette avec inscription

"250 Partage ssion Jansem"

Bibliographie :

Tableau reproduit dans l'ouvrage

"Mythologies" consacré au peintre Jean

Jansem page 73 20 000 / 25 000 €

668 Jean JANSEM (1920-2013)

Le coussin noir - 1989

Fusain sur papier

Signé en bas à droite. Daté et titré au dos

50 x 65 cm

Provenance : Ancienne Succession Jansem

800 / 1 000 €

669 Jean JANSEM (1920-2013)

Nu assis au nœud vert - vers 2000

Pastel et fusain sur papier

Signé en haut à gauche

65 x 50 cm

Provenance : Ancienne Succession Jansem

800 / 1 000 €

670 Jean JANSEM (1920-2013)

Sylvie assise de profil - 1994

Fusain sur papier

Signé en bas à droite. Daté et titré au dos

65 x 50 cm

Provenance : Ancienne Succession Jansem

800 / 1 000 €

671 Jean JANSEM (1920-2013)

Femme sur fond noir - 1996

Pastel et fusain sur papier

Signé en bas à gauche. Daté et titré au dos

65 x 50 cm

Provenance : Ancienne Succession Jansem

800 / 1 000 €

672 Jean JANSEM (1920-2013)

Nu allongé sur le dos au coussin - 1994

Pastel et fusain sur papier

Signé et daté en bas à droite. Daté et titré au dos

50 x 65 cm

Provenance : Ancienne Succession

Jansem

800 / 1 000 €

673 Jean JANSEM (1920-2013)

Femme endormie aux seins nus - 1984

Pastel et fusain sur papier

Signé en bas à droite. Daté et titré au dos

50 x 65 cm

Provenance : Ancienne Succession Jansem

800 / 1 000 €



667



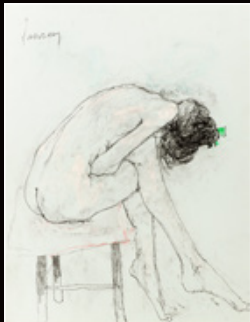
668



672



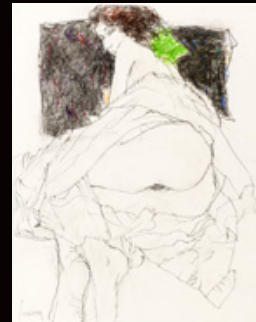
673



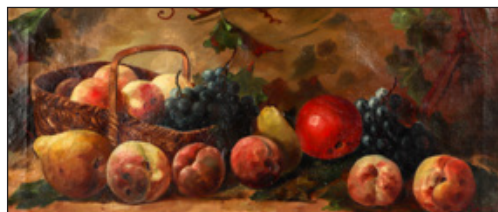
669



670



671



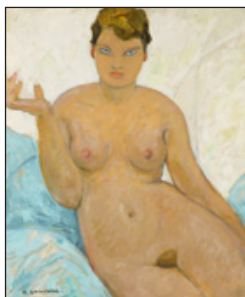
676



678



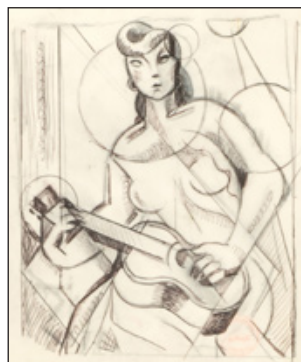
679



685



686



681



680

676 Georges JEANNIN (1841-1925)

Nature morte aux fruits

Huile sur toile

Signé en bas à droite

28 x 66 cm (restaurations) 400 / 500 €

678 Mwenze KIBWANGA (1925-1999)

Les pirogues - 1981

Huile sur toile

Signé et daté en bas à droite

70 x 98 cm 900 / 1 200 €

679 Bela de KRISTO (1920-2006)

La jongleuse et la funambule

Huile sur panneau

Signé en bas à droite

61 x 50 cm 1 200 / 1 500 €

680 Bela de KRISTO (1920-2006)

Le travailleur

Mine de plomb et encre bleue sur papier calque

Cachet de l'atelier en bas à droite

30 x 14,5 cm 100 / 150 €

681 Bela de KRISTO (1920-2006)

La guitariste

Encre noire et mine de plomb sur papier calque

Cachet de l'atelier en bas à droite

18 x 15 cm 100 / 150 €

685 Fernand LANTOINE (1876-1955)

Nu féminin

Huile sur panneau

Signé en bas à gauche

65 x 54 cm 400 / 500 €

686 Fernand LANTOINE (1876-1955)

Le campement de gitans

Huile sur panneau

Signé en bas à droite

65 x 78 cm 300 / 400 €

*“Je me rends compte combien l’Héraclès de Bourdelle est une œuvre marquante.
Malgré moi, la tête de mon Hercule ressemblait à celle que fit Bourdelle”*

Journal de Landowski



683

683 Paul LANDOWSKI (1875-1961)

Héraclès et la biche aux pieds d'airain - 1922

Épreuve en bronze à patine vieil argent sur son socle d'origine en marbre vert de mer

F. Barbedienne fondeur (fonte ancienne vers 1925-1935)

Signé et daté sur la terrasse

H : 49,5 ; L : 58,5 ; P : 25,4 cm

Bibliographie :

- *“Paul Landowski. L'œuvre sculptée” par Michèle Lefrançois*

(reproduit sous le n° 138 p. 189)

Expositions : Cinq expositions signalées pour ce modèle au Catalogue

Raisonné dont Exposition Internationale de Paris en 1937 et Musée

d'Art Moderne de Taïpei en 1995

Note : Le plâtre, ainsi qu'une épreuve en bronze, sont conservés au

Musée des Années 30 à Boulogne Billancourt.

Cette sculpture a également servi de trophée pour une coupe internationale de ski en 1922 (l'artiste a rajouté sur le socle un petit bas-relief figurant des skieurs)

Un exemplaire comme le notre a aussi été réalisé pour la Délégation

Olympique suédoise en 1922.

10 000 / 12 000 €



695

695 Albert LEBOURG (1849-1928)

Vapeur à quai dans le port de Rouen

Huile sur toile

Signé en bas à gauche

40 x 65 cm (rentoilé)

Avis d'inclusion au catalogue raisonné par la Fondation

Wildenstein en date du 18 juillet

1989 7 000 / 9 000 €



696



704

696 Albert LEBOURG (1849-1928)

La vie à la campagne

Mine de plomb et réhauts de craie

blanche sur papier

Monogrammé en bas à droite

25 x 16 cm 300 / 500 €

4 dessins de Luce dans la vente



703

703 Maximilien LUCE (1858-1941)

Enfant endormi

Mine de plomb sur papier

Cachet de la signature en bas à droite

19 x 29 cm 200 / 300 €

704 Maximilien LUCE (1858-1941)

Homme à la barbe

Mine de plomb sur papier

Cachet rouge de la signature en bas au milieu

28 x 21 cm 150 / 200 €



707



710



708



709



719



716

709 Elisé MACLET (1881-1962)

Bateaux au mouillage

Lavis d'encre sur papier

Signé en bas à droite

29 x 24 cm (*rousseurs*) 100 / 150 €

710 Wartan MAHOKIAN (1869-1937)

Effet de vagues sur une côte rocheuse

Huile sur toile

Signé en bas à gauche

38 x 61 cm (*rentoilé*) 800 / 1 000 €

716 Christian MARCHE (1935-2008)

Le port

Huile sur toile

Signé en bas à droite

37,5 x 41,5 cm 300 / 400 €

719 Pierre MATHEVON (né en 1981)

Manège

Huile sur toile

Signé en bas à droite. Signé et titré au dos

60 x 60 cm 600 / 800 €

707 Albert LYNCH (1851-1912)

Diane surprise

Huile sur toile

Signé en bas à gauche. Titré au dos

65 x 81 cm (*restaurations anciennes, dans son cadre d'origine*) 1 000 / 1 500 €

708 Elisé MACLET (1881-1962)

Le port de Rouen - 1918

Aquarelle sur papier

Signé en bas à droite

21 x 15 cm

Exposition :

- "Hommage à Maclét", Galerie de Paris, 1963 (n° 51 du catalogue) 200 / 300 €



724

- 724 **Amedeo MODIGLIANI (1884-1920)**, d'après
Tête de jeune fille à la frange
 Épreuve en bronze à patine brune
 nuancée sur un socle en bois
 Famart fondeur (fonte posthume)
 Signé à la base au dos
 Numéroté 11/25 en bas sur le côté
 H : 70 ; L : 17 ; P : 23 cm
 (avec le socle de 20 cm)
*Note : Épreuve fondue à partir d'une
 fonte originale en bronze (exemplaire
 2/8) certifiée par Jeanne Modigliani le
 13 mars 1971 9 000 / 12 000 €*



- 729 **Roderic O'CONNOR (1860-1940)**
Femme au collier allongé
 Huile sur toile
 Cachet de l'atelier au dos
 81 65 cm 9 000 / 12 000 €

729



733



731



730

730 Wim OEPTS (1904-1988)

Vue de Saint Tropez

Aquarelle sur papier

Cachet de la signature en bas à droite

21 x 27 cm

Note : Dessin à la mine de plomb au dos

250 / 350 €

731 Wim OEPTS (1904-1988)

Nature morte / Paysage

Deux aquarelles sur papier sous un même encadrement

Cachet de la signature en bas à droite (chaque)

13,5 x 18 cm et 12 x 16 cm 200 / 250 €

733 Uberto PALLASTRELLI (1904-1991)

Portrait de Sophia Loren - vers 1965

Huile sur toile

Signé en bas à gauche

75,5 x 59 cm 500 / 700 €



734

734 Robert PERLIN (1925-2015)

Paysage aux arbres - 1955

Huile sur panneau

Signé et daté en bas à gauche et au dos

27,5 x 35,5 cm 500 / 700 €



735 Aimé PERRET (1847-1927)

Pêcheurs et lavandière au bord de la rivière

Paire d'huiles sur panneau

Signé en bas à droite (chaque)

22 x 41 cm (chaque)

(dans leur cadre d'origine) 600 / 800 €



735



736 Francis PICABIA (1879-1953)

Le port de Nice-vers 1938

Huile sur carton

Signé en haut à droite. Signé et situé au dos
38 x 46 cm

*Certificat du Comité Picabia en date du 23
mars 2012*

Provenance :

- *Galerie de la Beaume, Paris, 1938*

- *Vente Christies New York, du 26 septembre
2002 (n° 540 du catalogue)*

- *Vente Millon, Jérusalem, du 24 janvier
2012 (n° 11 du catalogue)*

Expositions :

- *"Francis Picabia", Galerie de Beaune,
Paris, du 4 au 17 novembre 1938 (n° 15 du
catalogue préfacé par Albert Flament)*

- *"The museum of our wishes. Notre
musée tel qu'il devrait être", Onskemuseet,
Stockholm, du 26 décembre 1963 au 16
février 1964*

35 000 / 45 000 €

736

737 Pablo PICASSO (1881-1973)

*Repos, les deux filles (planche 153 de la
Série des 156) - 1971*

Aquatinte au sucre, pointe sèche et
grattoir en noir sur papier

Galerie Louis Leiris éditeur en 1978

Cachet de la signature en bas à droite

Numéroté 8/50 en bas à gauche

45,5 x 57 cm

Provenance : Ancienne collection Henri Petiet

Bibliographie

- *Catalogue Raisonné Bloch n° 2008*

- *Catalogue Raisonné Baer n° 2018*

4 500 / 5 500 €



737



738

738 Pablo PICASSO (1881-1973)

Taureau et Picador - 1956

Pichet tourné. Réplique authentique

Terre de faïence blanche. Décor à la paraffine oxydée, émail blanc. Décor noir. Édition à 500 exemplaires
Cachets creux "Madoura Plein Feux" et "Édition Picasso" et annoté "Édition Picasso" dessous

H : 13 ; L : 16 cm

Note : Variante du n°369 du Catalogue Ramié

3 500 / 4 500 €

739 Pablo PICASSO (1881-1973), d'après

Toros en Vallauris - 1959

Gravure au linoléum en couleur sur papier Arches

Arnera lithographe. Association des potiers de Vallauris éditeur

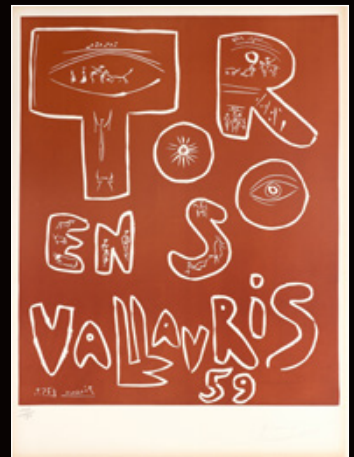
Signé en bas à droite. Numéroté 155/190 en bas à gauche
76 x 57 cm

Note : État exceptionnel, jamais exposé à la lumière

Bibliographie : Catalogue Raisonné Bloch

Tome 1n° 1287 p. 276

2 500 / 3 500 €



739

740 Pablo PICASSO (1881-1973), d'après

Pâtes blanches - 1957

Affiche lithographiée en couleur sur papier fort

Arnera imprimeur

Signé et numéroté 64/175 en bas à droite

65 x 50 cm

Note : État exceptionnel, jamais exposé à la lumière

Éditée à 175 exemplaires dont 75 numérotés

Bibliographie :

- *Catalogue Raisonné des*

Affiches originales par Mourlot n° 88

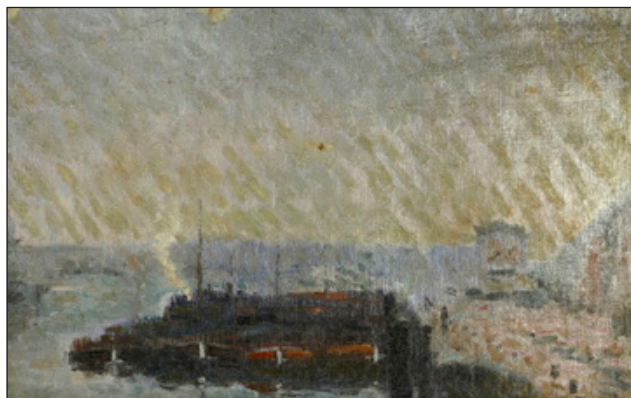
- *Catalogue Raisonné des*

Affiches originales par Czwiklitzer n° 123

2 500 / 3 500 €



740



742



754



748



749



751

742 Robert Antoine PINCHON (1886-1943)

Vue de Rouen

Huile sur toile

Signé en bas à droite. Porte une inscription "Dr Mahieu Nevers" au dos
29,5 x 46 cm (rentoilé)

Monsieur Alain Letailleur, auteur du Catalogue Raisonné, nous a confirmé l'authenticité de cette œuvre

Provenance :

- Collection du Docteur Mahieu à Nevers (décédé vers 1940)

- Sa descendance 1 200 / 1 500 €

748 Alain RAYA-SORKINE (1936-2022)

La chute du coq - 1963

Huile sur toile

Signé en bas à droite. Signé, daté et titré au dos
73 x 60 cm 600 / 800 €

3 tableaux de Richebe dans la vente

749 Alain RAYA-SORKINE (1936-2022)

La mariée

Feutre noir sur papier

Signé en haut à droite

42,5 x 25 cm

100 / 150 €

751 Horace RICHEBE (1871-1964)

Le port de Marseille

Huile sur panneau

Signé en bas à gauche

65 x 54 cm

200 / 300 €

754 Irénée ROCHARD (1906-1984)

Oiseau sur une branche

Épreuve en bronze à patine verte sur un socle de marbre noir

Signé à la base

H : 34 ; L : 20 ; P : 10 cm

(accident au socle)

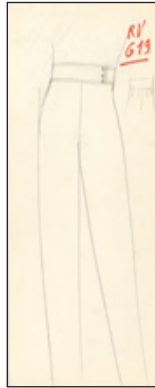
200 / 300 €



755



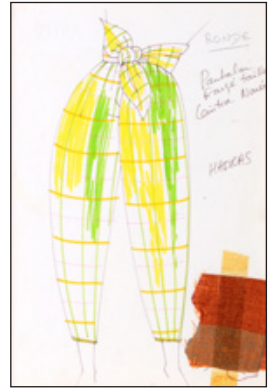
756



758



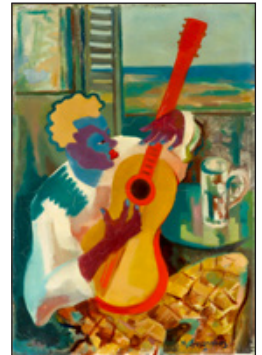
759



760



770



771

755 **Jean ROYER (XX^e siècle)**
Panthere sur un rocher
 Fusain, sanguine et aquarelle sur papier
 Signé en bas à gauche
 60 x 79 cm 600 / 800 €

756 **Jean ROYER (XX^e siècle)**
Panthere assise
 Fusain, sanguine et aquarelle sur papier
 Signé en bas à droite
 72 x 59 cm 600 / 800 €

758 **Yves SAINT LAURENT (1936-2008)**
Projet de vêtement
 Mine de plomb sur papier
 Annoté RV619 en haut à droite
 Cachet Saint Laurent Rive Gauche au dos
 32 x 12 cm 400 / 500 €

759 **Yves SAINT LAURENT (1936-2008)**
Projet de vêtement
 Mine de plomb sur papier
 Annoté RV685 en haut à gauche
 Cachet Saint Laurent Rive Gauche au dos
 32 x 12 cm 400 / 500 €

760 **Jean-Paul GAULTIER (né en 1952)**
Projet de vêtement
 Feutre et collage de tissu sur papier
 Signé du cachet sec en haut à gauche
 30 x 21 cm 200 / 300 €

770 **Marcel SEIGNOBOS (1892-1972)**
Femme dans un intérieur
 Huile sur toile
 Signé en bas à gauche
 46 x 55 cm 250 / 350 €

771 **Marcel SEIGNOBOS (1892-1972)**
Le guitariste fauve
 Huile sur toile
 Signé en bas à droite
 55 x 38 cm 200 / 300 €



764

764 Edouard SANDOZ (1881-1971)

Chien de mer- vers 1920

Sculpture en bronze à patine brune

Claude Valsuani fondeur

Signé sur le bout de la queue

H : 33 ; L : 27,5 ; P : 27 cm

Bibliographie :

- "Sandoz, sculpteur figuriste et animalier" par Félix Marcilhac
(modèle similaire reproduit sous le n° 1347 p. 479)

Note : Il n'existe que trois épreuves référencées de ce modèle réalisées à la demande de Sandoz par le fondeur Claude Valsuani

Deux de ces tirages sont exposés à Paris en 1920, l'un à la Société Nationale des Beaux-Arts de Paris (exemplaire de la collection de Robert de Rothschild) et le second à la Société des Artistes Décorateurs. Le troisième réalisé en 1938 est présenté à l'exposition collective "Les animaliers" à la Galerie Malesherbes

32 000 / 38 000 €



765 Edouard SANDOZ (1881-1971)

*Fennec assis tête tournée- vers
1926*

Sculpture en bronze à patine brune
nuancée

Susse frères fondeur

Signé devant au bout de la queue

H : 35 ; L : 28 ; P : 16,8 cm

Bibliographie :

- "Sandoz, sculpteur figuriste et
animalier" par Félix Marcilhac
(modèle similaire reproduit sous le
n° 602 p. 365)

28 000 / 35 000 €

Le Fennec fut incontestablement l'un des animaux favoris de Sandoz. Il en possédait d'ailleurs plusieurs dans sa ménagerie personnelle et put donc l'étudier avec beaucoup d'attention et de précision. Un premier fennec lui fut offert par le président de la Compagnie Générale Transatlantique, Del Diaz, en 1920, pour l'encourager à accepter sa proposition de voyage en Afrique du Nord, l'année suivante.

766 Edouard-Marcel SANDOZ (1881-1971)

Poisson Macrurus dressé - 1934

Épreuve ancienne en grès dur de la
Manufacture de Sèvres

Signé sur la terrasse

Cachet avec lettre date I pour 1936

H : 27 ; L : 25 ; P : 21,7 cm

*Note : Le contrat d'édition avec la
Manufacture de Sèvres dura de 1934 à
1939*

Bibliographie :

- "Sandoz, sculpteur figuriste et
animalier" par Félix Marcilhac (modèle similaire
reproduit sous le n° MNS 9-1934/1 p. 538)

4 800 / 5 500 €





772

772 Jean-Jacques SEMPE (1932-2022)

Le violoniste

Aquarelle sur papier

Signé en bas à droite

65 x 50 cm

Provenance : Offert par l'artiste à son dentiste parisien 12 000 / 15 000 €

773 Jean-Jacques SEMPE (1932-2022)

Le touriste - 1966

Encre noire sur carton

Signé en bas à droite

Signé, daté et dédicacé en haut à droite

25 x 21,5 cm

Provenance : Offert par l'artiste Jean Dannery, photographe 1 000 / 1 500 €



773



774

774 Jean-Jacques SEMPE (1932-2022)

Tête en bas - 1999

Encre bleue sur carton

Signé et daté en bas à droite

Dedicacé en haut

30 x 25 cm

400 / 500 €



775



776

775 **Victor SPAHN (né en 1949)**
Le golfeur
 Huile sur toile
 Signé en bas à droite
 100 x 81 cm 800 / 1 000 €

776 **Victor SPAHN (né en 1949)**
Chevaux sur la plage
 Huile sur toile
 Signé en bas à droite
 54 x 81 cm 600 / 800 €

777 **Victor SPAHN (né en 1949)**
Ferrari
 Huile sur toile
 Signé en bas à gauche
 50 x 61 cm 400 / 500 €



777



778

8 dessins de Steinlen dans la vente

778 **Théophile-Alexandre STEINLEN (1859-1923)**
Les trois amies
 Fusain sur papier
 Signé en bas à droite
 37 x 23 cm 300 / 500 €

787 **Yves TANGUY (1900-1955)**
Composition surréaliste
 Aquarelle et encre de Chine sur papier
 32 x 24,5 cm
 Provenance :
 - Collection Benjamin Péret
 - Sa vente par M^r Rheims, Paris,
 28 juin 1968 (n° 146 du catalogue)
 9 500 / 10 500 €



787



791



799



798

7 dessins de Tibay dans la vente

791 Laszlo TIBAY (né en 1962)

Chat guitariste

Encre bleue et lavis d'encre sur papier

Signé en haut à droite

60 x 40 cm 300 / 400 €

798 Théo TOBIASSE (1927-2012)

L'enfant fou

Épreuve en bronze à patine brune

nuancée. Guyot fondeur

Signé et numéroté 8/8 au milieu à droite

Titre en haut au milieu

H : 24 ; L : 17 ; P : 7 cm 1 700 / 2 200 €

799 Théo TOBIASSE (1927-2012)

Fleur d'alcove

Terragravure en couleur sur carton

Signé et numéroté 30/199 en bas à droite

101 x 78 cm 200 / 300 €

800 Louis TOFFOLI (1907-1999)

Safed (Israël) - 1963

Huile sur toile

Signé en bas à droite. Titre au dos

60 x 73 cm

Expositions :

- "Toffoli", Musée du bastion, Antibes, 1974

Bibliographie :

- "Louis Toffoli, Catalogue Raisonné. Tome II" par Jeanine Pelissier (reproduit sous le n° 1430 p. 16) 7 000 / 9 000 €

801 Louis TOFFOLI (1907-1999)

La guitariste espagnole - 1953

Huile sur toile

Signé en bas à droite. Signé et titré au dos

101 x 81 cm

Bibliographie :

- "Louis Toffoli. Catalogue Raisonné. Tome I" par Jeanine Pelissier (répertorié sous le n° 993 p. 232)

Expositions :

- "Hommage à Toffoli", Charenton le Pont, 1979

- "Rétrospective Toffoli", Musée du Petit

Luxembourg, Paris, 1990

- "Toffoli", Musée des Augustins, Toulouse, 1991

4 000 / 5 000 €

802 Louis TOFFOLI (1907-1999)

Le port en Vendée

Fusain sur papier

Signé en bas à droite

27 x 37 cm 300 400 €

803 Louis TOFFOLI (1907-1999)

Nu debout

Sanguine sur papier

Signé en bas au milieu

44 x 24 cm 280 / 350 €

804 Mario TOZZI (1895-1979)

Composition au nu et au palmier - 1928

Mine de plomb sur carton

Signé en bas à gauche

56 x 44 cm

Cette œuvre est répertoriée dans les Archives

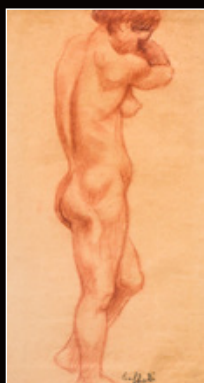
Mario Tozzi 900 / 1 200 €



800



801



803



804

**805 Pierre-Yves TREMOIS
(1921-2020)**

Le dessinateur - 1995
Grand plat. Empreinte
originale. Terre de faïence
blanche de Vallauris
Décor à l'émail céladon
Sassi-Milici éditeur

Signé en bas au milieu
Signé en creux, numéroté 1/20 et cachets "Sassi Milici
Vallauris" et "Empreinte originale Tremois" au dos

D : 36 cm

250 / 350 €



805



802



806

- 806 Jacques TRUPHEMUS (1922-2017)**
La plage d'Ostende - 1966
 Huile sur panneau
 Signé et daté en bas à droite
 32,5 x 41 cm 2 000 / 2 500 €



808

- 808 Claude VENARD (1913-1999)**
Les deux femmes en rouge
 Huile sur toile
 Signé en bas au milieu
 100 x 100 cm (*très léger enfoncement en haut à droite*)
Note : Reprise du tableau de 1956 vendu à Tours à l'Hôtel des Ventes Giraudeau le 20 novembre 2021 (n° 290 du catalogue)
Monsieur Vercel nous a confirmé l'authenticité de cette œuvre et pourra établir un certificat à la charge de l'acquéreur 10 000 / 15 000 €

- 809 Claude VENARD (1913-1999)**
Paysage fantastique
 Technique mixte sur carton
 Signé en bas à droite
 65 x 50 cm
Provenance : Galerie Romanet Paris
Certificat de Monsieur Alain Vercel
 1 500 / 2 000 €



- 813 Léon ZEYTLINE (1885-1962)**
French Cancan
 Huile sur toile
 Signé en bas à gauche
 73 x 100 cm
 5 000 / 7 000 €

809

813



Tableaux Orientalistes - Lots 816 à 841

817 BAYA (1931-1998)

Deux musiciennes à la mandoline - 1991

Gouache et encre de Chine
sur papier

Signé et daté au milieu

Signé au dos

148,5 x 122 cm

*Expositions : "60^e anniversaire
de l'indépendance", Consulat
d'Algérie à Montpellier, du
28 juin au 9 juillet 2022*

*(reproduit au catalogue sous le
n° 3) 4 000 / 6 000 €*



818 BAYA (1931-1998)

Nature morte - 1983

Gouache et encre de Chine
sur papier

Signé et daté en bas à droite

Signé au dos

106 x 149,5 cm

*Expositions : "60^e anniversaire
de l'indépendance", Consulat
d'Algérie à Montpellier, du
28 juin au 9 juillet 2022*

*(reproduit au catalogue sous le
n° 29) 4 000 / 6 000 €*



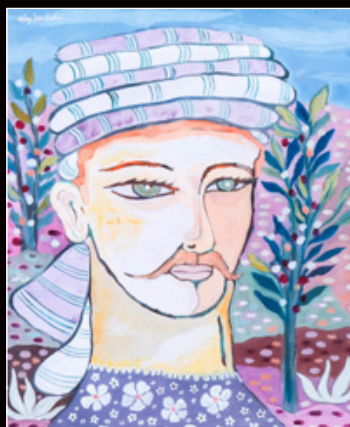
817



819



820



821



823

819 Jellal BEN ABDALLAH (1921-2017)

Jeune femme au collier de fleurs

Huile sur papier marouflé sur panneau

Signé en bas à droite

64 x 41 cm

5 000 / 7 000 €

820 Mahjoub BEN BELLA (1946-2020)

Spirale de la vie - 2000

Huile sur toile

Signé et daté en bas à droite

Signé, daté et titré au dos

73 x 60 cm

Le comité Mahjoub Ben Bella nous a confirmé l'authenticité de cette œuvre et pourra établir un certificat à la charge de l'acquéreur (500 €)

5 000 / 7 000 €

821 Aly BENSALÉM (1910-2001)

Portrait d'homme

Huile sur carton

Signé en haut à gauche

61,5 x 49 cm

3 000 / 4 000 €

823 Ammar FARAHT (1911-1987)

Famille tunisienne

Huile sur panneau

Signé en bas à droite

71 x 52 cm

10 000 / 12 000 €



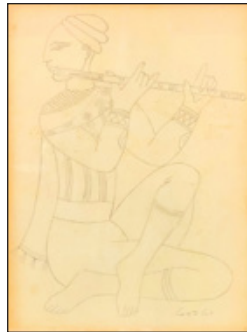
824



829



834



830



831

5 dessins de Gemayel dans la vente

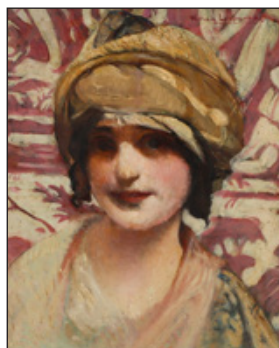
824 Césaire GEMAYEL (1898-1958)
Les deux amies assises
 Aquarelle sur papier
 Signé en bas à droite
 20 x 32,5 cm 300 / 400 €

829 Abdelaziz GORGI (1928-2008)
Personnages
 Gouache sur papier
 Signé en bas à droite
 50 x 59 cm 2 500 / 3 000 €

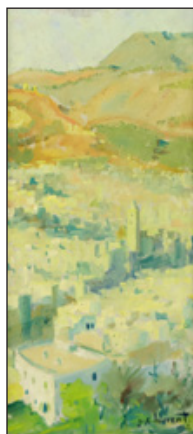
830 Abdelaziz GORGI (1928-2008)
Le joueur de flûte
 Mine de plomb sur papier
 Signé en bas à droite
 59 x 39,5 cm 400 / 500 €

831 Abdelaziz GORGI (1928-2008)
Femme à la guirlande de fleurs
 Mine de plomb sur papier
 Signé en bas à gauche
 59 x 39,5 cm 400 / 500 €

834 Paul LANDOWSKI (1875-1961)
Porteuse d'eau (Souvenir de Voyage en Tunisie) - 1904
 Sculpture en bronze à patine brun-vert nuancé
 Signé et numéroté 15 sur la terrasse
 H : 37,9 ; L : 15,5 ; P : 13,3 cm
Note : Édition de l'artiste
Bibliographie :
 - "Paul Landowski. L'œuvre sculptée" par Michèle Lefrançois (reproduit sous le n° 25 p. 106)
Expositions : Sept expositions signalées pour ce modèle au Catalogue Raisonné dont Salon des Peintres Orientalistes Français à Paris en 1909, Salon Colonial de Paris en 1921, le Salon colonial des Artistes Français à Paris en 1927 et 1942
 2 500 / 3 500 €



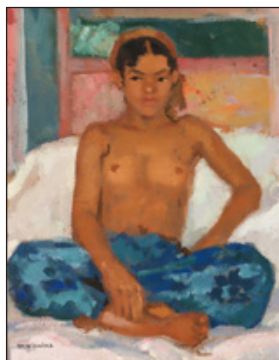
835



836



837



839

835 William LAPARRA (1873-1920)*Jeune femme au turban*

Huile sur panneau

Signé en haut à droite

27 x 22 cm (*dans son cadre d'origine*)

250 / 350 €

836 Jean-Emile LAURENT (né en 1906)*Vue sur une ville du Maroc - 1942*

Huile sur toile marouflé sur panneau

Signé et daté en bas à droite

45 x 25 cm

400 / 500 €

837 Jules LELLOUCHE (1903-1963)*Le ravitaillement au point d'eau*

Huile sur panneau

Signé en bas à droite

49,5 x 69 cm

1 500 / 2 000 €

839 Marcel VICAIRE (1893-1976)*Marocaine buste nu dans un intérieur*

Gouache sur carton

Signé en bas à gauche

35 x 27,5 cm

250 / 350 €

Tableaux Provençaux - Lots 845 à 891**845 Pierre AMBROGIANI (1907-1985)***La ferme à Aurel*

Huile sur toile

Signé en bas à droite

Cachet de la signature au dos

50,5 x 100 cm

2 500 / 3 500 €

845

4 tableaux d'Ambrogiani dans la vente



849

- 849 Eugène BABOULENE**
(1905-1994)
Bouquet printanier
 Huile sur toile signé en bas à droite
 Signé et titré au dos
 61 x 38 cm
Certificat de l'artiste
 500 / 700 €



852

- 852 Tony CARDEZZA**
(1898-1976)
Le port d'Ajaccio
 Huile sur toile
 Signé en bas à gauche
 Titré au dos
 38 x 46 cm 600 / 800 €



853

- 853 André COTTAVOZ**
(1922-2012)
L'Acropole (Athènes) - 1986
 Huile sur toile
 Signé en bas à droite
 54 x 81 cm 3 500 / 4 500 €



854

- 854 André COTTAVOZ**
(1922-2012)
Nu bleu- vers 1973
 Huile sur carton maroufflé sur
 panneau toilé
 Signé en bas à droite
 65 x 78,5 cm
 1 500 / 2 000 €



855



857

855 **André COTTAVOZ (1922-2012)**

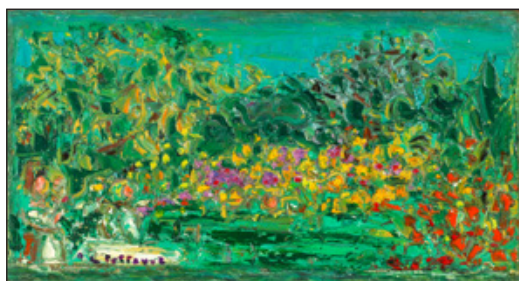
Juan les Pins - 1966

Huile sur toile

Certifié par Florent Cottavoz au dos
60 x 73 cm

*Certificat de Monsieur Florent Cottavoz
en date du 13 septembre 2020*

1 000 / 1 500 €



856

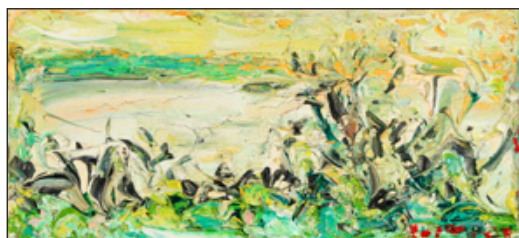
856 **André COTTAVOZ (1922-2012)**

Les amoureux dans le jardin

Huile sur carton

Signé en bas à gauche. Titré au dos

23 x 43 cm 900 / 1 200 €



857

857 **André COTTAVOZ (1922-2012)**

Nature morte au plat de figues

Huile sur carton

Signé en bas à droite

21 x 30 cm 800 / 1 000 €



863

863 **Willy EISENHITZ (1889-1974)**

Le port

Pastel sur papier

Signé en bas à droite

34,5 x 44,5 cm

200 / 300 €

866

858 **André COTTAVOZ (1922-2012)**

Paysage de Corse

Huile sur carton

Signé en bas à droite et au dos

9 x 19 cm 600 / 800 €



3 tableaux de
Garros
dans la vente

866 **Catherine GARROS (née en 1954)**

Le petit port

Huile sur toile

Signé en bas à droite

60 x 73 cm

500 / 700 €



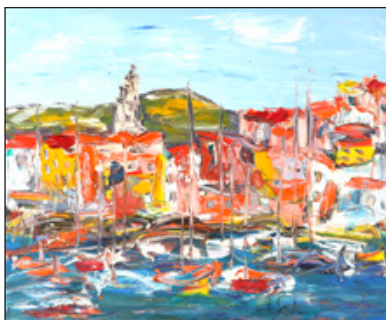
871



872



882



884



885

871 **Jean-Pierre MALTESE (né en 1946)**
La montagne blanche
 Huile sur toile
 Signé en bas à gauche
 Signé et titré au dos
 61 x 50 cm 2 500 / 3 500 €

884 **Jean SARDI (né en 1947)**
Le port de Sanary
 Huile sur toile
 Signé en bas à droite. Signé et titré au dos
 60 x 73 cm 1 500 / 2 000 €

872 **Jean-Pierre MALTESE (né en 1946)**
Rouge
 Huile sur toile
 Signé en bas à gauche. Signé et titré au dos
 60 x 60 cm 2 500 / 3 500 €

885 **Jean SARDI (né en 1947)**
Port Corse
 Huile sur toile
 Signé en bas à droite. Signé et titré au dos
 41 x 33 cm 500 / 700 €

882 **Patrick REAULT (né en 1955)**
L'heure du soir
 Huile sur toile
 Signé en bas à droite. Signé et titré au dos
 100 x 100 cm 300 / 500 €



887



889



891

3 tableaux de Sion dans la vente

887 Marie SION (née en 1956)

Paysage provençal

Huile sur toile

Signé en bas au milieu

46 x 55 cm

400 / 500 €

889 Claire TINEL (née en 1946)

Partie de pétanque devant le café de la place, Saint Paul de Vence

Huile sur toile

Signé en bas à gauche. Titré au dos

65 x 81 cm

600 / 800 €

891 Félix ZIEM (1821-1911)

Paysage de Provence

Mine de plomb, fusain et rehauts de craie sur papier

Cachet de l'atelier en bas vers la droite et au dos

15,5 x 25 cm

200 / 300 €

Tapis d'artiste - Lots 895 à 906

895 Jean-Michel BASQUIAT (1960-1988), d'après

Venus Pinus Minus

Tapis en laine noué à la main

250 x 200 cm

3 000 / 4 000 €

897 Sonia DELAUNAY (1885-1979)

Signal- vers 1977

Impression sur tissu en coton imprimé en couleur à la main

Artcurial éditeur en 1983

Signé (dans la planche) en bas à droite

Numéroté /900 en bas à gauche

141 x 154 cm

700 / 1 000 €

896 Stéphane CHAVANIS (né en 1956)

Pistolet en suspension

Tapis-tapisserie en laine

Réalisé par la Manufacture Pinton

Aubusson Felletin

Signé (dans la trame) en bas à droite

Numéroté 5/8 sur le bolduc au dos

250 x 170 cm

700 / 1 000 €

898 Keith HARING (1958-1990), d'après

Dancing

Tapis rond

D : 160 cm

400 / 600 €



895



899



900



896



897



898

899 **Robert INDIANA (1928-2018)**

Classic Love - 2007

Tapis en laine

Signé (dans la planche) et numéroté

867/999 sur le bolduc au dos

75 x 75 cm 250 / 350 €

900 **Robert INDIANA (1928-2018)**

Liebe Love - 2005

Tapis en laine

Signé (dans la planche) et numéroté

313/999 sur le bolduc au dos

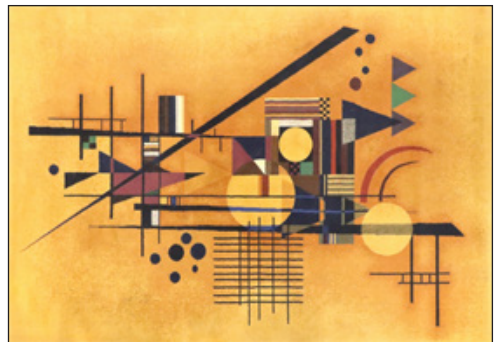
60 x 60 cm 200 / 250 €

901 **Wassily KANDINSKY (1866-1944)**

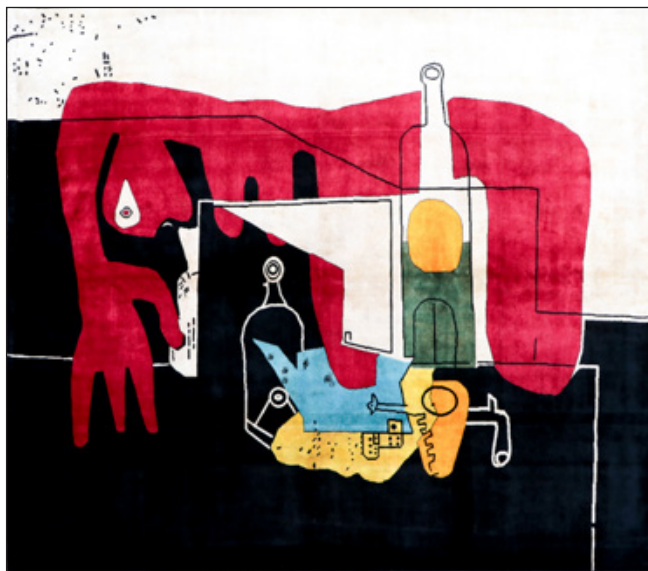
Composition

Tapis en laine

200 x 290 cm 800 / 1 000 €



901



903 **LE CORBUSIER**
(1887-1965), d'après
Nature morte et femme rouge
Tapis en laine
noué à la main
250 x 300 cm
4 000 / 5 000 €

904 **Joan MIRO**
(1893-1983), d'après
Composition
Tapis en laine
noué à la main
175 x 243 cm
3 000 / 4 000 €

903



904



905

905 **Gino SEVERINI** (1883-1966), d'après
Personnage Composition
Tapis en laine noué à la main
280 x 218 cm
3 500 / 4 500 €



906

906 **Louis TOFFOLI** (1907-1999)
Maternité des Andes
Tapisserie en laine au point piqué à la main
Réalisé par la Manufacture Robert Four à Aubusson
Signé (dans la trame) en bas à droite
Numéroté 3/6 et bolduc au dos
115 x 80 cm
300 / 500 €