

# CANNES 1946 ENCHERES

Agrément 2002-130

Vendredi 17 mai  
à partir de 14h

## Vente aux enchères publiques

HÔTEL DES VENTES  
20 RUE JEAN JAURÈS (PLACE DE LA GARE) - 06400 CANNES

Tél. : 04 93 38 41 47  
info@cannes-encheres.com  
www.cannes-encheres.com

## Expositions publiques

Mardi 14 et Mercredi 15 mai de 10h à 12h et de 14h30 à 18h

Expert : Marc BRIAT - 22, rue de Miromesnil - 75008 Paris - Tél. : 06 20 61 75 97



*NOS VENTES NE SONT PAS RÉFÉRENCÉES SUR ARTPRICE :  
AUCUNE FICHE, PHOTO, NI RÉSULTAT AVANT OU APRES VENTE*

643

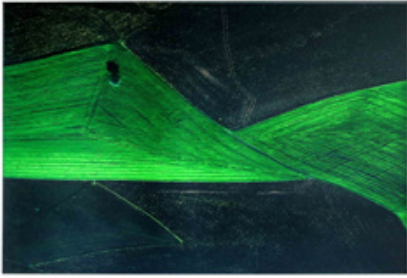
*Catalogue complet (tous les lots reproduits) sur : [www.interencheres.com](http://www.interencheres.com) - [www.drouotonline.com](http://www.drouotonline.com)*



## ART MODERNE & CONTEMPORAIN

Nicolas DEBUSSY et Carine AYMARD  
Commissaires-Priseurs habilités

LIVRES - ESTAMPES  
TABLEAUX & SCULPTURES



**Lot n°540**

Yann ARTHUS-BERTRAND (né en 1946) Paysage Photographie Tirage en couleur Signé et justifié au dos 31,5 x 46,5 cm Note : Tirage à 99 exemplaires + 30 H.C.

100 / 150 €



**Lot n°541**

ANONYME (XXe siècle) Brigitte Bardot avec un cheval Photographie Tirage en noir Signé et dédié en haut à gauche 24 x 18 cm

80 / 100 €



**Lot n°542**

ANONYME (XXe siècle) Brigitte Bardot à 17 ans avec une corbeille de fleurs Photographie Tirage en noir Signé au centre 24 x 18 cm

80 / 100 €



**Lot n°543**

ANONYME (XXe siècle). Brigitte Bardot signant des autographes en 1956. Photographie. Tirage en noir. Signé au milieu à droite. 20 x 28 cm

80 / 100 €



**Lot n°544**

ANONYME (XXe siècle) Brigitte Bardot dans Viva Maria en 1965 Photographie Tirage en noir Signé en bas 24 x 18 cm

80 / 100 €



**Lot n°545**

ANONYME (XXe siècle) Brigitte Bardot dans Dieu créa la femme en 1956 Photographie Tirage en noir d'époque Signé et dédicacé en bas au milieu Cachet au dos 18 x 24 cm

80 / 100 €



**Lot n°546**

ANONYME (XXe siècle) Brigitte Bardot accoudée sur une table Photographie Tirage en noir Signé et dédicacé en haut à droite 17 x 24 cm

80 / 100 €



**Lot n°547**

ANONYME (XXe siècle). Brigitte Bardot dans. Dieu créa la femme en 1956. Photographie. Tirage en noir d'époque. Signé en bas. 24 x 18 cm

80 / 100 €



**Lot n°548**

Luciano BONACINI (né en 1947) Twin towers N.Y. - 1987 Tirage argentique Monogrammé et justifié E.A. 1 sur le côté au milieu à gauche 30 x 30 cm Bibliographie : "Luciano Bonacini. Rétrospective" (reproduit p. 5)

70 / 100 €



**Lot n°549**

Howell CONANT (1916-1999) Le Prince Rainier de Monaco et ses enfants Deux photographies Tirage argentique Cachet du photographe au dos (chaque) 18 x 18 cm et 16 x 23 cm

70 / 100 €



**Lot n°550**

Howell CONANT (1916-1999) Grace de Monaco et ses deux enfants  
Photographie Tirage argentique Cachet du photographe au dos 20,5 x  
32,5 cm

50 / 70 €



**Lot n°551**

Claude FAUVILLE (né en 1940) Nu Photographie en noir Tirage  
paladium avec négatif au dos Signé et numéroté 3/3 en bas à gauche 35 x  
26 cm

80 / 100 €



**Lot n°552**

André GOMES (XXe siècle) Picasso à Notre Dame de Vie (Mougins)  
Photographie Tirage argentique Cachet André Gomes au dos 24 x 24 cm  
Provenance : Collection André et Henriette Gomes.

60 / 80 €



**Lot n°553**

André GOMES (XXe siècle). Picasso signant la guitare de Manitas  
de Plata à l'Hôtel Imperator de Nîmes en 1963. Photographie. Tirage  
argentique. Cachet André Gomes au dos. 21,5 x 30,5 cm. Provenance :  
Collection André et Henriette Gomes

60 / 80 €



**Lot n°554**

Ara GÜLER (1928-2018). Picasso sur son rocking chair- vers 1971.  
Photographie. Tirage argentique. Cachet du photographe au dos. 34,5 x  
23,5 cm

100 / 150 €



**Lot n°555**

Ara GÜLER (1928-2018) Picasso les bras levés - vers 1971 Photographie  
Tirage argentique Cachet du photographe au dos 23 x 26,5 cm

50 / 70 €



**Lot n°556**

Ara GÜLER (1928-2018) Picasso, bras levé - vers 1971 Photographie  
Tirage argentique Cachet du photographe au dos 26,5 x 34,5 cm

50 / 70 €



**Lot n°557**

Ara GÜLER (1928-2018) Picasso en discussion - vers 1971 Photographie  
Tirage argentique Cachet du photographe au dos 30 x 22 cm

50 / 70 €



**Lot n°558**

David HAMILTON (1933-2016). Femme allangée dans un fauteuil de rotin - 2007. Photographie. Tirage en couleur. Signé et daté au dos. Signé en bas à droite sur le montage. 24 x 16 cm (photo seule). Provenance : Offert par l'artiste à son actuel propriétaire

150 / 200 €



**Lot n°559**

Jean-François JONVELLE (1943-2002) Réflexion Photographie Tirage argentique 66 x 41 cm

50 / 70 €



**Lot n°560**

Christian MAILLARD (né en 1944) Province Salta (Argentine) - 2007 / Rajasthan, la femme voilée - 2006 Deux photographies Tirage en noir Cachet du photographe, daté et titré au dos (chaque) 24 x 37 cm (chaque)  
**60 / 80 €**



**Lot n°561**

Christian MAILLARD (né en 1944) Berlin, dans l'Est encore délabré - 1997 Photographie Tirage argentique Signé, cachet du photographe, daté et titré au dos 24,5 x 36,5 cm  
**30 / 50 €**



**Lot n°562**

Piero MANZONI (1933-1963). Pain blanc - 1960. Photographie. Tirage en noir. Numéroté 9/25 en bas à droite. 21 x 30 cm  
**120 / 180 €**



**Lot n°563**

Jacques MASSON (XXe siècle). Picasso au stand de tir à la fête foraine. Deux photographies. Tirage argentique Étiquette du photographe au dos (chaque). 15 x 23 cm (chaque)  
**50 / 70 €**



**Lot n°564**

Jacques MASSON (XXe siècle) Picasso et Jacques Feld Photographie Tirage argentique Etiquette du photographe au dos 15 x 23 cm  
**50 / 70 €**



**Lot n°565**

Jacques MASSON (XXe siècle). Picasso montrant une de ses œuvres.  
Photographie. Tirage argentique Étiquette du photographe au dos. 23 x 15 cm

50 / 70 €



**Lot n°566**

Jacques MASSON (XXe siècle) Picasso manipulant un carton à dessin  
Photographie Tirage argentique Etiquette du photographe au dos 23 x 15 cm

50 / 70 €



**Lot n°570**

Jules AGARD (1905-1986) Paysage Huile sur toile Signé en bas à droite  
60 x 73 cm Note : Jules Agard fut le tourneur personnel de Picasso chez  
Madoura de 1946 à 1971

200 / 300 €



**Lot n°571**

Jules AGARD (1905-1986) Cosmos - 1978 Huile sur toile Signé en bas à  
droite Signé, daté et dédié au dos 65 x 54 cm Note : Jules Agard fut le  
tourneur personnel de Picasso chez Madoura de 1946 à 1971

200 / 300 €



**Lot n°572**

Max AGOSTINI (1914-1997). Marché en Provence. Huile sur toile. Signé  
en bas à droite. 33 x 55 cm

800 / 1 000 €



**Lot n°573**

Max AGOSTINI (1914-1997). Le grands arbre. Huile sur toile. Signé en bas à droite. 38 x 55 cm

**800 / 1 000 €**



**Lot n°574**

Max AGOSTINI (1914-1997). Femme à la lecture. Huile sur toile. Signé en bas à droite. 38 x 55 cm

**600 / 800 €**



**Lot n°575**

Pola AIVAZIAN-ROSSI (1914-1967) Un amour de chien Huile sur toile Signé en bas au milieu 55 x 42 cm

**100 / 150 €**



**Lot n°576**

Paul AIZPIRI (1919-2016). Venise. Pastel et encre de Chine sur papier. Signé en bas à droite. 28 x 22 cm

**1 800 / 2 200 €**



**Lot n°577**

Pierrick ALLEMAND (né en 1973). Bleu rose. Acrylique sur toile. Signé en bas à gauche. Titré au dos. 120 x 60 cm

**600 / 800 €**





**Lot n°578**

Alexander ALTMANN (1878-1932). Le village. Huile sur toile. Signé en bas à gauche. 38 x 61 cm

2 000 / 2 500 €



**Lot n°579**

Merio AMEGLIO (1897-1970). Paris, coucher de soleil sur la Seine. Huile sur toile. Signé en bas à gauche. 22 x 27 cm

300 / 400 €



**Lot n°580**

Pierre ANDRIEU (1821-1892) Paysage à la rivière - 1890 Aquarelle sur papier Signé en bas à droite Signé "Par Andrieu Pierre Elève de Delacroix 1890" en bas à gauche 10 x 17 cm

70 / 100 €



**Lot n°581**

Louis ANQUETIN (1861-1932). Hommage à Rubens. Huile sur panneau. 50 x 36,5 cm. Provenance : - Collection Gérald Schürr - Vente Me Martin du Nord, Palaiseau, du 6 juin 1982

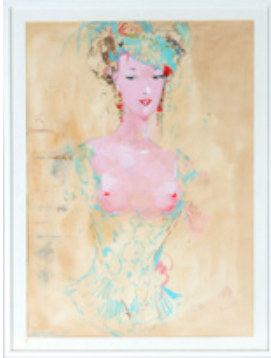
300 / 500 €



**Lot n°582**

Arès ANTOYAN (né en 1955) Les trois amies - 2005 Technique mixte sur papier Signé et daté en bas à gauche 71 x 52 cm

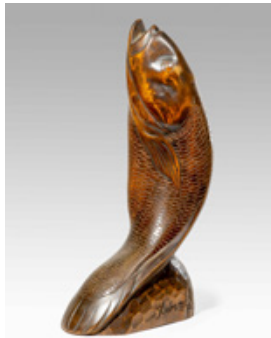
70 / 100 €



### Lot n°583

Arès ANTOYAN (né en 1955) La femme au corset bleu - 2015 Technique mixte sur papier Signé et daté en bas à gauche 73 x 52 cm

70 / 100 €



### Lot n°584

Georges ARTEMOFF (1892-1965). Poisson enchanteur- vers 1930. Sculpture en bois. Pièce unique en taille directe. Signé devant sur la base. H : 44 ; L : 24 ; P : 3,1 cm. Cette sculpture a été authentifiée par la fille de l'artiste Marie Artemoff-Testa et inscrite au catalogue raisonné permanent de l'œuvre sous le n° SC 104. Note : Les sculptures en ronde-bosse sont relativement rares dans l'œuvre de Georges Artemoff qui préfère s'exprimer dans le bas-relief à travers les panneaux ou les frises. Son corpus d'œuvres sculptées comprend toutefois quelques poissons. C'est un sujet qui lui tient à cœur en ce qu'il symbolise la liberté à laquelle l'artiste a toujours été très attaché. En l'espèce, notre exemplaire dressé sur sa queue, bouche ouverte, est un Poisson enchanteur, thème qui s'inspire d'un conte russe dans lequel un poisson sort d'un lac en portant un anneau qu'il offre à une princesse. Artemoff en réalisa plusieurs versions, dont trois seulement avaient été identifiées, jusqu'à la découverte de notre sculpture, enregistrée désormais sous le n° SC 104 du catalogue permanent des œuvres. Ces quatre versions sont toutes différentes, ce qui fait de chacune une pièce unique. Pour chacune d'elle le bois est précieusement travaillé, patiné avec des parties polies, brillantes et d'autres gravées d'infimes losanges qui suggèrent des écailles. La beauté et le travail du bois traduisent à la perfection le mouvement dynamique et la force vitale de l'animal. Notre sculpture est à rapprocher d'une œuvre en bois sur le même sujet appartenant au Musée d'Art Moderne de Paris, aujourd'hui en dépôt au Musée Goya de Castres, achat de l'État, 1932 (n° d'inventaire JP83S)

33 000 / 38 000 €



### Lot n°585

Claire ASTHEBER (née en 1973). Drive in Miami - 2010. Acrylique sur toile. Signé en bas à gauche. Signé, daté et titré au dos. 70 x 70 cm

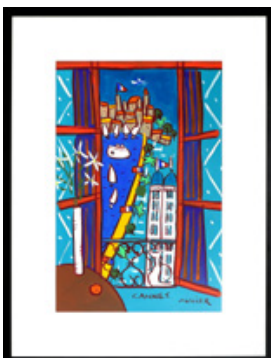
500 / 700 €



### Lot n°586

Claire ASTHEBER (née en 1973). Porte bleue au Maroc - 2017. Acrylique sur toile. Signé en bas à gauche. Signé, daté et titré au dos. 50 x 50 cm

350 / 450 €



### Lot n°587

Louis AUGIER (XXe-XXIe siècle) Cannes, la Croisette Gouache sur papier Signé et situé en bas à droite 60 x 40 cm

200 / 300 €



**Lot n°588**

David AZUZ (1942-2014) Paysage - 1966 Huile sur toile Signé en bas à gauche Signé, daté et titré au dos 65 x 50 cm

70 / 100 €



**Lot n°589**

Christian BAECHLER (né en 1947). Voiles sous le ciel lumineux. Huile sur toile. Signé en bas à gauche. Signé et titré au dos. 55 x 46 cm

500 / 700 €



**Lot n°590**

Christian BAECHLER (né en 1947) Atmosphère orageuse Huile sur toile Signé en bas à droite Signé et titré au dos 46 x 38 cm

350 / 450 €



**Lot n°591**

Christian BAECHLER (né en 1947) Soir d'orage Huile sur toile Signé en bas à droite Signé et titré au dos 27 x 41 cm

300 / 400 €



**Lot n°592**

Christian BAECHLER (né en 1947) Un matin sur la plage Huile sur toile Signé en bas à gauche Signé et titré au dos 27 x 35 cm

250 / 350 €



**Lot n°593**

BAECHLER (XXe siècle) Herbes folles en Camargue Huile sur carton  
Signé en bas à droite Titré au dos 27 x 35 cm

70 / 100 €



**Lot n°594**

René BARBOY (XXe siècle) La danseuse Pastel sur papier Signé en bas à droite 51 x 34 cm (mouillures en bas)

30 / 50 €



**Lot n°595**

Marius BARTHALOT (1861-1955) Jeune femme dans la cuisine Pastel sur papier marouflé sur toile Signé en bas à droite 56 x 47 cm

200 / 300 €



**Lot n°596**

Jean-Luc BEAUFILS (né en 1953). Paysage aux sapins. Acrylique sur carton marouflé toile. Signé en bas à droite. 65 x 50 cm. Certificat de Monsieur Jean-Paul Sourillan en date du 15 septembre 2023

1 900 / 2 200 €



**Lot n°597**

Jean-Luc BEAUFILS (né en 1953). Portrait. Technique mixte sur papier. Signé en bas à droite. 28 x 19 cm. Certificat de Monsieur Jean-Paul Sourillan en date du 7 septembre 2023

600 / 800 €



### Lot n°598

Charles BEAUVERIE (1839-1924) Lot de trois dessins : - La charbonnerie - 1879 Mine de plomb et encre de Chine sur papier Signé, daté et titré en bas à gauche 14,5 x 24 cm - Le lac - 1879 Mine de plomb et lavis d'encre sur papier Signé, daté titré en bas à gauche 13,5 x 23 cm - La forteresse - 1876 Mine de plomb et crayons de couleur sur papier Signé en bas à gauche Daté en haut à droite 11 x 15 cm

100 / 150 €



### Lot n°599

Charles BEAUVERIE (1839-1924) Lot de deux dessins : - Palais Saint Pierre -1885 Mine de plomb et réhauts de crayons de couleur sur papier Signé, daté et situé en bas au milieu 11 x 14 cm Note : Au dos, trois études à l'encre brune avec cachet de la vente d'atelier en mai 1928 - Forteresse en ruine - 1877 Encre de Chine et lavis d'encre sur papier Signé et daté en bas à droite 16,5 x 14,5 cm

60 / 80 €



### Lot n°600

Yves BECON (1907-2004) Nature morte Huile sur toile Signé en bas à droite 46 x 55 cm

120 / 180 €



### Lot n°601

Eugène BEGARAT (né en 1943). Nu sur fond mauve. Technique mixte sur panneau alvéolé. Signé en bas vers la gauche. 100 x 54,5 cm

600 / 800 €



### Lot n°602

Eugène BEGARAT (né en 1943). La promenade. Huile sur papier. Signé en bas à droite. 73 x 40 cm

400 / 500 €



**Lot n°603**

Pierre BELLIER (né en 1936) La pergola Pastel et aquarelle sur papier  
Signé en bas à droite 56 x 41 cm

50 / 70 €



**Lot n°604**

Francis BERTHAULT (né en 1953) Rombière de garde - 2001 Huile et  
pastel sur papier Signé et daté en bas à droite Titré en bas à gauche 38 x  
28 cm

350 / 450 €



**Lot n°605**

Francis BERTHAULT (né en 1953) Une oie sous son soleil - 2001 Huile  
et pastel sur papier Signé et daté en bas à droite Titré en bas à gauche 38 x  
28 cm

350 / 450 €



**Lot n°606**

Louis BERTHOMME-SAINT ANDRE (1905-1977) Femme et sa dame de  
compagnie Aquarelle sur papier Signé en bas à droite 28 x 20 cm

70 / 100 €



**Lot n°607**

Louis BERTHOMME-SAINT ANDRE (1905-1977) La danseuse de  
cabaret Encre de Chine sur papier Signé en bas à droite 28 x 20 cm

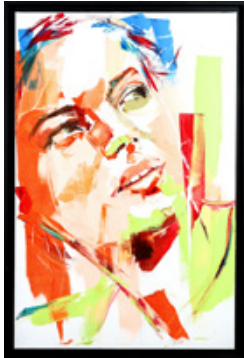
70 / 100 €



**Lot n°608**

Elisabeth BESNIER (née en 1970). Portrait. Huile sur toile. Signé en bas à gauche. 73 x 116 cm

**1 500 / 2 000 €**



**Lot n°609**

Elisabeth BESNIER (née en 1970). Inspiration. Huile sur toile. Signé en haut à gauche. Signé et titré au dos. 100 x 65 cm

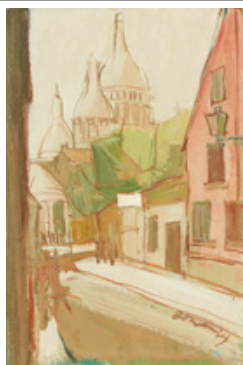
**1 200 / 1 500 €**



**Lot n°610**

Cesare BISEO (1843-1909). Animation à Subiaco - 1873. Aquarelle sur papier. Signé, daté et situé en bas à gauche. 49 x 35 cm

**1 500 / 2 000 €**



**Lot n°611**

Mario BONAMICI (1912-2002) Le Sacré Cœur de Montmartre Huile sur isorel Signé en bas à droite 47 x 31 cm

**60 / 80 €**



**Lot n°612**

Rosa BONHEUR (1822-1899), attribué à Lionne Mine de plomb sur papier 10 x 16 cm Provenance : Collection Henri Haro Note : Le comité que nous avons contacté nous a répondu : "En somme, il est raisonnablement envisageable que ce dessin soit de la main de Rosa Bonheur mais pas certain".

**200 / 300 €**



**Lot n°613**

Alain BONNEFOIT (né en 1937) Couple Mine de plomb sur papier Signé en bas à gauche 65 x 50 cm

150 / 200 €



**Lot n°614**

Alain BONNEFOIT (né en 1937) Nu féminin - 1974 Aquarelle et pastel gras sur papier Signé et daté en bas à gauche 50 x 65 cm (légères traces d'humidité en partie basse)

100 / 150 €



**Lot n°615**

Alain BONNEFOIT (né en 1937) Nu féminin - 1974 Aquarelle et pastel gras sur papier Signé et daté en bas à gauche 50 x 65 cm (légères traces d'humidité en partie basse)

100 / 150 €



**Lot n°616**

Alain BONNEFOIT (né en 1937) Nu féminin - 1974 Aquarelle et pastel gras sur papier Signé et daté en bas à gauche 50 x 65 cm (légères traces d'humidité en partie basse)

100 / 150 €



**Lot n°617**

Alain BONNEFOIT (né en 1937) Nu féminin - 1974 Aquarelle et pastel gras sur papier Signé et daté en bas vers la droite 65 x 50 cm

100 / 150 €





**Lot n°618**

Georges BORGEAUD (1914-1998) Les marais Ceylan - 1981 Encre noire sur papier Signé et daté en bas à droite Signé et titré au dos 20,5 x 28,5 cm  
60 / 80 €



**Lot n°619**

Jean-Claude BOURGEOIS (1932-2011). Maisons comtoises. Huile sur isorel. Signé en bas à gauche. Titré au dos. 27 x 46 cm  
500 / 700 €



**Lot n°620**

André BRASILIER (né en 1929). Cheval - 1993. Huile sur un galet de la plage de Nice. Signé et daté au dos. 10,5 x 15 cm. Certificat de l'artiste en date du 22 janvier 1993. Note : Acquis lors d'une vente aux enchères dans les années 1993 au profit du Secours Populaire, dans laquelle tous les artistes avaient peints une œuvre sur un galet de la plage de Nice  
250 / 350 €



**Lot n°621**

John BRUCE (né en 1967). Paris, La Seine et les deux péniches. Huile sur toile. Signé en bas à droite. 130 x 195 cm  
600 / 800 €



**Lot n°622**

John BRUCE (né en 1967). Paris, La Seine et la tour Eiffel. Huile sur toile. Signé en bas à droite. 130 x 195 cm  
600 / 800 €



**Lot n°623**

John BRUCE (né en 1967). Paris, La Seine et l'Assemblée Nationale. Huile sur toile. Signé en bas à droite. 130 x 195 cm

600 / 800 €



**Lot n°624**

John BRUCE (né en 1967). Paris, Montmartre et le manège. Huile sur toile. Signé en bas à gauche. 162 x 130 cm

600 / 800 €



**Lot n°625**

John BRUCE (né en 1967). Paris, Notre Dame. Huile sur toile. Signé en bas à gauche. 116 x 89 cm

500 / 700 €



**Lot n°626**

John BRUCE (né en 1967). Paris, le Sacré Coeur. Huile sur toile. Signé en bas à gauche. 92 x 73 cm

400 / 600 €



**Lot n°627**

John BRUCE (né en 1967). Paris, le pont des Arts. Huile sur toile. Signé en bas à gauche. Signé et titré au dos. 59 x 73 cm

400 / 500 €



**Lot n°628**

Bernard BUFFET (1928-1999). Vase de lys et ombelles - 1996. Huile sur toile. Signé en haut à droite. Daté en haut à gauche. Signé, daté, titré, dédié et cachet de la Galerie Maurice Garnier au dos. 65 x 50 cm. Certificat de la Galerie Maurice Garnier en date du 17 décembre 2015

**100 000 / 120 000 €**



**Lot n°629**

Bernard BUFFET (1928-1999). Place de la Mairie - 1970. Huile sur isorel. Signé et daté en bas à droite. Cachet de la Galerie Maurice Garnier et titré au dos. 22,5 x 33 cm. Provenance : Offert par l'artiste à son transporteur et resté dans la descendance de celui-ci. Certificat de la Galerie Maurice Garnier en date du 26 mars 2024

**15 000 / 20 000 €**



**Lot n°630**

Alexandre BYKOV (né en 1912). Paysage d'hiver, la montée des eaux. Huile sur toile. Signé en bas à droite. Étiquettes d'expositions russes au dos. 80 x 100 cm

**300 / 500 €**



**Lot n°631**

Louis-Alexandre CABIE (1853-1939). Vue de Herisson (Allier) - 1902. Huile sur panneau. Signé et situé en bas à gauche. Signé, daté et situé au dos. 33 x 49 cm (dans son cadre d'origine)

**500 / 700 €**



**Lot n°632**

Yvonne CANU (1921-2008). Saint Florent, Corse. Huile sur toile. Signé en bas à droite. Signé et titré au dos. 60 x 73 cm Certificat de l'artiste

**5 500 / 7 500 €**



### Lot n°633

Jean CARZOU (1907-2000). Les deux femmes - 1965. Huile sur toile. Signé et daté en bas à gauche. Signé au dos. 81 x 100 cm. Revendu sur folle-enchères de Monsieur A. à Hachenburg en Allemagne

7 000 / 9 000 €



### Lot n°634

Mary CASSATT (1844-1926). Françoise à la couture - 1909. Aquarelle sur papier. Signé en bas à droite. 50,8 x 35,6 cm. Provenance : - Atelier de l'artiste - Collection Durand-Ruel Paris - Vente par Durand-Ruel, Paris, le 29 mai 1914 - Collection Mancini en 1917 - Vente Galerie Carpentier, Paris, du 13 juin 1958 (n° 5 du catalogue) - Vente Tajan, Paris, du 9 décembre 2008 (n° 14 du catalogue) - Vente Sotheby's New York, du 6 octobre 2021 (n° 65 du catalogue vendu 35 000 dollars plus frais) - Collection privée. Bibliographie : - "Gazette de l'Hôtel Drouot du 20 juin 1958" (reproduit dans les résultats des ventes sous le titre "Fillette") - "Mary Cassatt. A Catalogue Raisonné of the Oils, Pastels, Watercolors and Drawings" par Adelyn Dohme Breeskin, Washington, 1970 (reproduit sous le n° 660 p. 231). Expositions : - "Tableaux, Pastels, Dessins et Pointes-Sèches par Mary Cassatt", Galerie Durand-Ruel, Paris, juin 1914 (n° 30 du catalogue sous le titre "Fillette")

15 000 / 20 000 €



### Lot n°635

Héran CHABAN (1887-1939) Péniche sur la Seine Huile sur carton Signé en bas à droite 27 x 35 cm

50 / 70 €



### Lot n°636

Arsène CHABANIAN (1864-1949). Reflets sur la mer. Huile sur toile. Signé en bas à droite. 46 x 61 cm

500 / 700 €



### Lot n°637

Marc CHAGALL (1887-1985) Dédicace - 1959 Encre rouge sur papier Signé, daté et dédié 20 x 15,5 cm Note : Dessin (peut être apocryphe) au pastel bleu figurant un oiseau en bas à gauche

300 / 500 €



**Lot n°638**

Roland CHANCO (1914-2017). Le chapeau de papier - 1974. Huile sur toile. Signé en haut à droite. Signé, daté et titré au dos. 100 x 81 cm

1 400 / 1 800 €



**Lot n°639**

Roger CHAPELAIN-MIDY (1904-1992). Paysage de Hollande. Huile sur toile. Signé en bas à gauche. Titré au dos. 54 x 65 cm

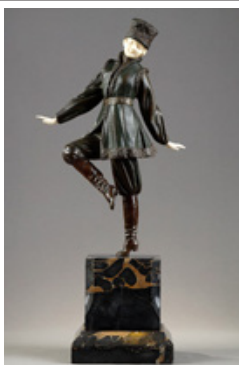
400 / 500 €



**Lot n°640**

Guy CHARON (1927-2021). A travers les arbres. Huile sur toile. Signé en bas à gauche. 81 x 100 cm

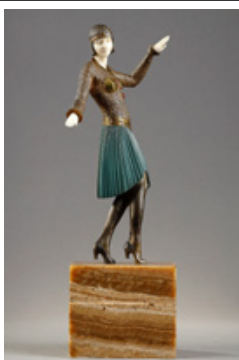
2 000 / 2 500 €



**Lot n°641**

Demeter CHIPARUS (1886-1947). Danseuse paysanne russe. Sculpture chrysléphantine en bronze à triple patine et ivoire sur son socle d'origine en marbre portor. Etling Paris éditeur (fonte vers 1925). Signé à la pointe sur le socle. H : 42 ; L 12 ; P : 11 cm. Bibliographie : - "Chiparus, Master of Art Deco" par Alberto Shayo, Acc Art Books éditeur, 2016 (modèle reproduit p. 144)

28 000 / 35 000 €



**Lot n°642**

Demeter CHIPARUS (1886-1947). Danseuse égyptienne. Sculpture chrysléphantine en bronze à patine polychrome, émaux à froid et ivoire sur son socle d'origine en onyx. Etling Paris éditeur (fonte vers 1925). Signé à la pointe sur le socle. H : 37,5 ; L 12 ; P : 13 cm. Note : Étiquette d'origine du revendeur sous le socle, "Joaillier Orfèvre Objets d'art Mesnard Bordeaux". Bibliographie : - "Chiparus, Master of Art Deco" par Alberto Shayo, Acc Art Books éditeur, 2016 (modèle reproduit p. 112)

18 000 / 23 000 €



**Lot n°643**

Demeter CHIPARUS (1886-1947). Enfants jouant aux quilles. Sculpture chrysléphantine en bronze à patine dorée et ivoire sur son socle d'origine en onyx. Fonte vers 1920. Signé sur la terrasse. H : 17,3 ; L : 32,5 ; P : 17 cm

15 000 / 20 000 €



**Lot n°644**

Alexis CHIRIAEFF (1913-1999) Costume pour les ballets russes  
Aquarelle sur papier Signé en bas à droite 30 x 22 cm

70 / 100 €



**Lot n°645**

R. CHRISTIAN-ADAM (actif vers 1920) Projet de décor de théâtre  
Gouache sur papier Signé en bas à gauche 32 x 24 cm

30 / 50 €



**Lot n°646**

Paul-Emile COLIN (1867-1949). Scène de canotage. Huile sur toile. Signé en bas à gauche. 54 x 65 cm (rentoilé)

300 / 500 €



**Lot n°647**

Charles-Fernand DE CONDAMY (1855-1913). Le joueur de polo.  
Aquarelle sur papier. Signé en bas à droite. 32 x 24,5 cm (légères rousseurs)

300 / 500 €



**Lot n°648**

Charles COUSIN (1904-1972). Canal à Venise. Huile sur isorel. Signé en bas à gauche. Situé "Palais Contarini (Venise)" au dos. 73,5 x 60 cm  
800 / 1 000 €



**Lot n°649**

Lucien COUTAUD (1904-1977) Bientôt Pâques - 1975 Gouache sur papier Signé et daté en bas à gauche Signé, daté et titré au dos 49 x 64 cm  
200 / 250 €



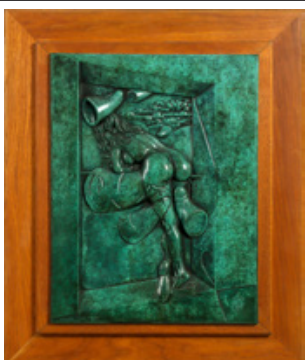
**Lot n°650**

René CREVEL (1892-1971) Fécamp, chalutier en cale sèche - 1931 Huile sur carton Signé en bas à droite Signé, daté et titré au dos 46 x 55 cm  
150 / 200 €



**Lot n°651**

Salvador DALI (1904-1989). L'âme de Don Quichotte - 1969. Épreuve en bronze à patine mordorée sur un socle de marbre. Signé et numéroté 203/300 sur la terrasse et sur un cartouche sur le socle. H : 33 ; L : 20 ; P : 15 cm (petite restauration au marbre). Certificat de l'éditeur Exmundart  
2 000 / 2 500 €



**Lot n°652**

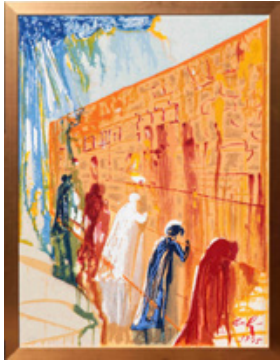
Salvador DALI (1904-1989). Vierge auto-sodomisée. Bas-relief en bronze à patine vert antique nuancé monté sur panneau. Airaindor fondeur. Terre des Arts éditeur. Signé en bas à droite. Numéroté VF 14/150 en bas à gauche. 46 x 35,5 cm (bas-relief) - 62 x 52 cm (panneau). Certificat de l'éditeur  
1 500 / 2 000 €



### Lot n°653

Salvador DALI (1904-1989). Les trois graces. Bas-relief en bronze à patine vert antique nuancé monté sur panneau. Airaindor fondeur. Terre des Arts éditeur. Signé et numéroté VF 16/150 en bas à gauche. 46 x 35,5 cm (bas-relief) - 62 x 52 cm (panneau). Certificat de l'éditeur

1 500 / 2 000 €



### Lot n°654

Salvador DALI (1904-1989). Le mur des lamentations - 1975. Terragravure en couleur sur toile. Cachet de la signature et daté (dans la planche) en bas à droite. Numéroté 224/300 en bas à gauche. 82 x 61 cm. Certificat de Robert Descharnes en date du 26 octobre 2002. Note : Terragravure, technique mixte sur toile comprenant de la peinture à l'huile, de l'encre et du sable de Jérusalem.

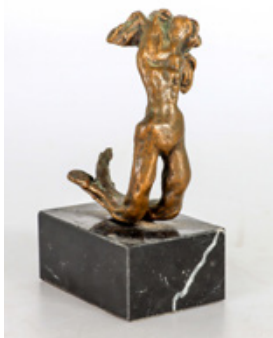
1 000 / 1 200 €



### Lot n°655

Salvador DALI (1904-1989). La clé ou la gouvernante. Épreuve en bronze à patine brune nuancée sur un socle de marbre. Signé et numéroté 1099 à la base. H : 17,5 ; L : 6 ; P : 6 cm

300 / 500 €



### Lot n°656

Salvador DALI (1904-1989). L'ange de la Victoire. Épreuve en bronze à patine brune nuancée sur un socle de marbre. Signé et numéroté 711 à la base. H : 15 ; L : 9 ; P : 6 cm

300 / 500 €



### Lot n°657

Michel DE ALVIS (né en 1933). Le roi de trèfle. Huile sur toile. Signé en bas à gauche. Titré au dos. 65 x 54 cm

200 / 300 €





**Lot n°658**

René DEBRAUX (1868-1938) Le marchand créole sur sa charette Huile sur panneau Signé en bas à gauche 46 x 55 cm

70 / 100 €



**Lot n°659**

Robert DELVAL (né en 1934). L'Hôtel de la plage - 2012. Huile sur toile. Signé et daté en bas à droite. 46 x 55 cm

700 / 1 000 €



**Lot n°660**

Robert DELVAL (né en 1934). Les chemins de pierres - 2011. Huile sur toile. Signé et daté en bas à droite. Signé, daté et titré au dos. 46 x 55 cm

700 / 1 000 €



**Lot n°661**

Robert DELVAL (né en 1934) Les ponches à Saint Tropez - 1967 Aquarelle sur papier Signé et daté en bas à droite 49 x 65 cm

40 / 50 €



**Lot n°662**

Paul DENARIE (1859-1942) Fermette à Veules les Roses - 1931 Huile sur panneau Signé, daté et situé en bas à gauche 25 x 35 cm

70 / 100 €



**Lot n°663**

Paul DENARIE (1859-1942) Bouquet de fleurs - 1940 Huile sur carton  
Signéen bas à droite Signé et daté au dos 29 x 23 cm

70 / 100 €



**Lot n°664**

Jacques DEPERTHES (né en 1936). La ferme aux grands arbres. Aquarelle  
et encre sur papier. Signé en bas à droite. 44 x 35 cm

150 / 200 €



**Lot n°664 bis**

André DERAÏN (1880-1954). Les deux amies. Sanguine sur papier.  
Cachet de l'atelier en bas à droite. 61 x 47 cm

1 000 / 1 200 €



**Lot n°665**

Ernest DESIGNOLLE (1850-1941) Paysage à l'étang Aquarelle sur papier  
Signé en bas à gauche 27 x 35 cm

70 / 100 €



**Lot n°666**

Ernest DESIGNOLLE (1850-1941) La Loire Aquarelle sur papier Signé et  
situé en bas à droite 27 x 38 cm

70 / 100 €



**Lot n°667**

Yves DIEY (1892-1984) Le campement de bohémiens Pastel sur papier  
Signé en bas à gauche 38 x 46 cm

**100 / 150 €**



**Lot n°668**

André DIGNIMONT (1891-1965) Lot de trois œuvres : - Nu assis  
Aquarelle sur papier Signé en bas à droite 13,5 x 13,5 cm - Etude de  
maisons Aquarelle sur papier Signé en bas vers la droite 8,5 x 16 cm -  
Portrait de femme au chapeau Encre sur papier Signé en bas au milieu 17  
x 14 cm

**120 / 150 €**



**Lot n°669**

André DIGNIMONT (1891-1965) Le modèle au chapeau - 1933 Gouache  
et encre de Chine sur papier Signé, daté et dédié en bas à droite 61 x  
46 cm (petites déchirures en périphérie)

**70 / 100 €**



**Lot n°670**

Jean-Gabriel DOMERGUE (1889-1962). Portrait de Catherine. Huile sur  
isorel. Signé en bas à gauche. 24 x 19 cm. Monsieur Noé Willer nous a  
confirmé l'authenticité de cette œuvre

**1 900 / 2 200 €**



**Lot n°671**

Jean DUNAND (1877-1942). Grenouille sur une feuille de nénuphar - vers 1906. Sculpture  
bronze doré à patine rouge nuancée. Signé à la base. H : 4 ; L : 8,5 ; P : 8 cm. Provenance  
: - Offert par Jean Dunand au relieur François-Louis Schmied (1873-1941) - Resté dans  
la descendance de celui-ci. Note : Pièce à rapprocher du motif en partie basse du vase  
Grenouilles de Jean Dunand réalisé en 1906 dont un exemplaire est conservé au Musée des  
Arts Décoratifs à Paris (inv. 14278). Bibliographie : - "Jean Dunand", par Félix et Amélie  
Marcilhac, Editions Norma, Paris, 2020 (le vase aux grenouilles reproduit p. 18 et 330).  
Expert : Madame Amélie Marcilhac- 5, rue de Nesle 75006 Paris -. T : 06 71 81 38 35

**2 000 / 3 000 €**



**Lot n°672**

Michel DUREUIL (1929-2011) Les roseaux à Monteil au vicomte Huile sur toile Signé en bas à droite Titré au dos 65 x 81 cm Provenance : Succession Etienne Sassi

250 / 350 €



**Lot n°673**

Michel DUREUIL (1929-2011) Le sentier autour du lac Huile sur toile Signé en bas à droite Titré au dos 65 x 81 cm Provenance : Succession Etienne Sassi

250 / 350 €



**Lot n°674**

Michel DUREUIL (1929-2011) Le lavoir Huile sur toile Signé en bas à gauche Titré au dos 50 x 61 cm Provenance : Succession Etienne Sassi

120 / 180 €



**Lot n°675**

Ecole moderne (XXe siècle) Buste de Picasso Epreuve en bronze à patine brune H : 23 ; L : 10 ; P : 11 cm

100 / 150 €



**Lot n°676**

Delphin ENJOLRAS (1857-1945). Soirée sur la terrasse. Huile sur toile. Signé en bas à gauche. 60 x 73 cm (petite restauration ancienne)

10 000 / 12 000 €



**Lot n°677**

Pierre-Nicolas EULER (1846-1915) Bouquet de pivoines Huile sur carton toile Signé en bas à droite 19 x 24,5 cm

150 / 200 €



**Lot n°678**

Pierre-Nicolas EULER (1846-1915) L'Eglise au bord de l'eau Huile sur carton toilé Signé en bas à gauche 23 x 32 cm

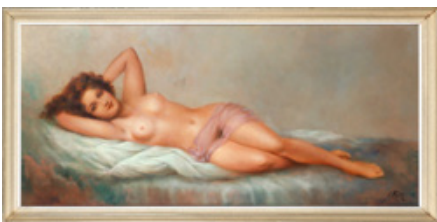
150 / 200 €



**Lot n°679**

Pierre-Nicolas EULER (1846-1915) Le lac Huile sur carton toilé Signé en bas à gauche 26 x 35 cm

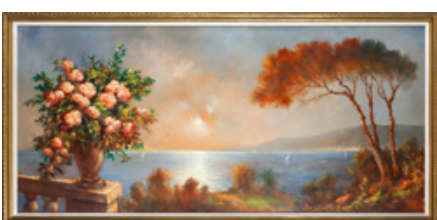
150 / 200 €



**Lot n°680**

L. FELK (XXe siècle) Nu allongé Huile sur panneau Signé en bas à droite 55 x 117 cm

100 / 150 €



**Lot n°681**

L. FELK (XXe siècle) Baie de Cannes, soleil couchant Huile sur panneau Signé en bas à droite 70 x 156 cm

100 / 150 €



**Lot n°681 bis**

Jules-Léon FLANDRIN (1871-1947) Paysage aux environs de Grenoble  
Huile sur toile Signé en bas à droite 50 x 73 cm

400 / 500 €



**Lot n°682**

Claude FOSSOUX (né en 1946) La roseraie Huile sur toile Signé en bas à gauche Signé et titré au dos 81 x 65 cm

400 / 500 €



**Lot n°683**

FRANK-WILL (1900-1951). Porte Saint Denis, Paris. Aquarelle sur papier. Signé en bas à gauche. Situé en bas à droite. 45 x 53 cm. Revendu sur folle-enchères de Monsieur B

300 / 500 €



**Lot n°684**

Emile-Othon FRIESZ (1879-1949). Fleurs. Huile sur panneau. Signé en bas à gauche. Titré au dos. 41 x 32 cm. Certificat de Madame Anne-Marie Letailleur en date du 21/11/2017

4 500 / 5 500 €



**Lot n°685**

Geneviève GALLIBERT (1888-1978) Pont à Paris Aquarelle sur papier Signé en bas à droite 47,5 x 51 cm

60 / 80 €



**Lot n°686**

Arthur GANGAND (né en 1863) Scène de plage à Deauville Huile sur toile Signé en bas à droite 38 x 55 cm

300 / 400 €



**Lot n°687**

Fritz GÄRTNER (1882-1958). Der Untersberg. Huile sur toile. Signé en bas à gauche. Titré au dos. 70 x 90 cm (restaurations)

500 / 700 €



**Lot n°688**

Francois GAVAZZI (né en 1944) Bouquet Huile sur toile Signé en bas à droite 46 x 38 cm

150 / 200 €



**Lot n°689**

GEN PAUL (1895-1975). Le moulin rouge. Gouache sur papier. Signé en bas à gauche. 48 x 63 cm

2 200 / 2 800 €



**Lot n°690**

GEN PAUL (1895-1975). Les clowns musiciens au cirque. Médianno - 1952. Gouache sur papier. Signé et daté en haut à droite. 65 x 50 cm. Provenance : Galerie Ferrero, Genève

1 800 / 2 200 €



**Lot n°691**

GEN PAUL (1895-1975). Clown blanc au bandonéon. Huile sur panneau. Signé en bas à gauche. 55 x 32,5 cm. Monsieur Patrick Offenstadt, président du comité Gen Paul, nous a confirmé l'authenticité de cette œuvre et pourra établir un certificat à la charge de l'acquéreur

**1 800 / 2 500 €**



**Lot n°692**

GEN PAUL (1895-1975). L'embarcadère de Genève. Pastel gras noir sur papier. Cachet du Comité Gen Paul au dos. 49 x 64 cm (légères pliures et légères déchirures en périphérie). Certificat du Comité Gen Paul en date du 7 février 2024

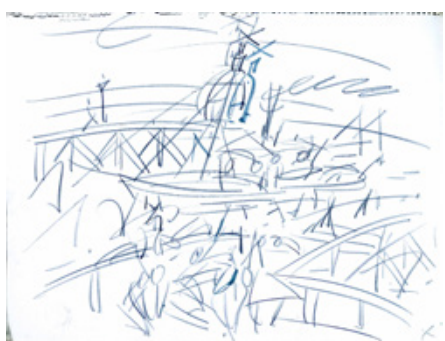
**500 / 700 €**



**Lot n°693**

GEN PAUL (1895-1975). Les joueurs de polo. Gouache noire sur papier. Cachet du Comité Gen Paul au dos. 50 x 65 cm (légères pliures et légères déchirures en périphérie). Certificat du Comité Gen Paul en date du 7 février 2024

**500 / 700 €**



**Lot n°694**

GEN PAUL (1895-1975). L'embarcadère de Genève. Pastel gras noir sur papier. Cachet du Comité Gen Paul au dos. 49 x 64 cm (légères pliures). Certificat du Comité Gen Paul en date du 7 février 2024

**500 / 700 €**



**Lot n°695**

Jean GERMAIN-JACOB (né en 1900) Vue plongeante sur la ville - 1942 Huile sur toile Signé, daté et situé en bas à droite Signé au dos 46 x 55 cm (restaurations)

**100 / 150 €**





**Lot n°696**

Paul-Elie GERNEZ (1888-1948). Le Port d'Honfleur - 1941. Aquarelle sur papier. Signé et daté en bas à droite. 48 x 58 cm

500 / 700 €



**Lot n°697**

Alberto GIACOMETTI (1901-1966), d'après Table (1933) Epreuve en bronze à patine brune H : 27 ; L : 20 ; P : 7 cm Note : Présentée dans l'Exposition surréaliste de 1933, cette "table pour un couloir" a fait partie du décor de la villa moderniste de Charles et Marie-Laure de Noailles à Hyères. La sculpture originale en plâtre est conservé au Musée Pompidou

200 / 300 €



**Lot n°698**

Pierre-Paul GIRIEUD (1876-1948). Bouquet d'anémones - 1941. Huile sur panneau. Signé et daté en bas à droite. 46 x 30,5 cm

400 / 500 €



**Lot n°699**

William GOLIASCH (1922-1986) Tête de femme Huile sur carton Signé en bas à droite 50 x 41,5 cm

100 / 150 €



**Lot n°700**

William GOLIASCH (1922-1986) Couple attablé Huile sur carton Signé en bas à droite 48 x 50 cm

100 / 150 €



**Lot n°701**

William GOLIASH (1922-1986) Paysage d'hiver - 1972 Huile sur toile  
Signé en bas à gauche Signé et daté au dos 38 x 46 cm

100 / 150 €



**Lot n°702**

Affortunato GORY (1895-1925) Visage de femme Sculpture en marbre de  
Carrare Taille directe Signé sur le côté H : 18 ; L : 19 ; P : 11,5 cm

200 / 300 €



**Lot n°703**

Sam GRANOVSKY (1889-1942) Nu assis - 1925 Aquarelle sur papier  
Signé et daté en bas à droite 44 x 56 cm

150 / 200 €



**Lot n°704**

Alfred GREVIN (1827-1892) La ballerine Mine de plomb sur papier  
calque Cachet de la vente d'atelier de 1894 en bas à droite 18,5 x 10 cm  
(légères déchirures en bas)

30 / 50 €



**Lot n°705**

Claude GROSPERRIN (1936-1977). Chèvres devant un village italien.  
Huile sur toile. Signé en bas à gauche. Annoté au dos. 89 x 116 cm  
(légères écaillures). Revendu sur folle-enchères de Monsieur B

300 / 400 €



**Lot n°706**

Valentine GUBAREV (né en 1948). La voie vers le haut. Huile sur toile. Signé en bas à droite. Signé, daté et titré au dos. Signé en cyrillique et titré au dos. 65 x 54 cm

700 / 900 €



**Lot n°707**

Claude GUILLEMINET (1821-1866). La basse cour. Huile sur panneau. Signé en bas à gauche. 22 x 41 cm

200 / 300 €



**Lot n°708**

Georges GUYOT (1885-1973). Taureau- vers 1950. Épreuve en bronze à patine brun rouge soutenu. Fonte ancienne au sable réalisée probablement par Canal pour l'artiste. Signé sur la tranche de la terrasse. H : 19,2 ; L : 30,6 ; P : 10,4 cm. Note : Seul exemplaire connu à ce jour de ce modèle

5 000 / 7 000 €



**Lot n°709**

Jacques-Henri GUYOT (né en 1946). Le peintre et son modèle. Huile sur isorel. Signé en bas à gauche. 80 x 65 cm

400 / 500 €



**Lot n°710**

Louis-Welden HAWKINS (1849-1910). Femme au bord de l'étang - 1904. Huile sur toile. Signé et daté en bas à gauche. 46 x 55 cm (restauration ancienne)

3 000 / 4 000 €



### Lot n°711

Gustave HIERHOLTZ (1877-1954). Éléphant arrachant une souche. Épreuve en bronze à patine brune nuancée. Susse frères fondeur (fonte vers 1930). Signé sur la terrasse. H : 37 ; L : 43 ; P : 17 cm

28 000 / 35 000 €



### Lot n°712

Camille HILAIRE (1916-2004). Reflets sur la rivière. Huile sur toile. Signé en bas à droite. Signé et titré au dos. 81 x 65 cm

2 500 / 3 500 €



### Lot n°713

Camille HILAIRE (1916-2004) Portrait d'homme - vers 1934/1936 Mine de plomb sur papier Signé en bas à droite 42 x 29 cm Certificat de l'artiste en date du 7 septembre 1995 On y joint la carte de visite du peintre avec quelques lignes précisant qu'il aime beaucoup ce dessin

80 / 100 €



### Lot n°713 bis

Gino HOLLANDER (1924-2015) Profil de femme - 1977 Technique mixte sur papier Signé et daté en bas à gauche 43 x 48 cm

150 / 200 €



### Lot n°714

Marcel JALLOT (né en 1904) L'entrée du Château de Corvol l'Orgueilleux - 1939 Huile sur toile Signé en bas à droite Signé, daté et titré au dos 55 x 46 cm

100 / 150 €



### Lot n°715

Jean JANSEM (1920-2013). Le coussin noir - 1989. Fusain sur papier. Signé en bas à droite. Daté et titré au dos. 50 x 65 cm. Provenance : Ancienne Succession Jansem

800 / 1 000 €



### Lot n°716

Jean JANSEM (1920-2013). Sylvie assise de profil - 1994. Fusain sur papier. Signé en bas à droite. Daté et titré au dos. 65 x 50 cm. Provenance : Ancienne Succession Jansem

800 / 1 000 €



### Lot n°717

Jean JANSEM (1920-2013). Femme sur fond noir - 1996. Pastel et fusain sur papier. Signé en bas à gauche. Daté et titré au dos. 65 x 50 cm. Provenance : Ancienne Succession Jansem

800 / 1 000 €



### Lot n°718

Jean JANSEM (1920-2013). Femme endormie aux seins nus - 1984. Pastel et fusain sur papier. Signé en bas à droite. Daté et titré au dos. 50 x 65 cm. Provenance : Ancienne Succession Jansem

800 / 1 000 €



### Lot n°718 bis

Jean JANSEM (1920-2013) Femme de profil Aquarelle et encre de Chine sur papier Signé en haut à droite 63 x 48 cm

800 / 1 000 €



### Lot n°719

Jean JANSEM (1920-2013) Couple Mine de plomb et crayons de couleur sur page de garde du livre "Jansem Dessins" Signé et dédié en bas à gauche 25,5 x 22,5 cm (vendu sans le livre)

250 / 350 €



### Lot n°720

Simon KEITEL (né en 1964). La mariée en bleu. Huile sur toile. Signé et titré en bas à droite. 81 x 100 cm

250 / 350 €



### Lot n°721

Michel KODJO (1935-2021). Visages - 1979. Technique mixte sur panneau. Signé et daté en bas à droite. 44 x 100 cm

300 / 400 €



### Lot n°722

Bela de KRISTO (1920-2006). La jongleuse et la funambule. Huile sur panneau. Signé en bas à droite. 61 x 50 cm

1 000 / 1 200 €



### Lot n°723

Bela de KRISTO (1920-2006) Le travailleur Mine de plomb et encre bleue sur papier calque Cachet de l'atelier en bas à droite 30 x 14,5 cm

80 / 100 €



**Lot n°724**

Emmanuel de LA VILLEON (1858-1944). Tournant de rivière sur neige - 1904. Huile sur toile. Signé et daté en bas à droite. 39 x 61 cm. Provenance : Resté dans la descendance de l'artiste

**3 000 / 4 000 €**



**Lot n°724 bis**

Félix LABISSE (1905-1982). L'épigone. Gouache sur papier. Signé en bas à droite. Titré au dos. 56 x 45 cm

**800 / 1 000 €**



**Lot n°724 ter**

Félix LABISSE (1905-1982). L'angelot. Gouache sur papier. Signé en bas à droite. Titré au dos. 56 x 45 cm

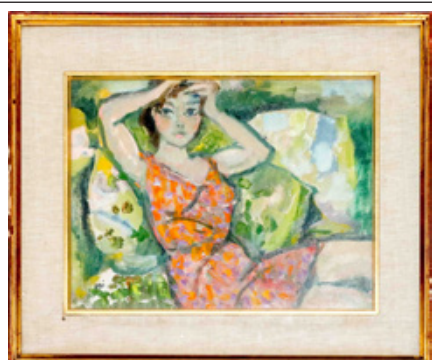
**800 / 1 000 €**



**Lot n°724 quater**

Félix LABISSE (1905-1982). Le mandragore. Gouache sur papier. Signé en bas à droite. Titré au dos. 56 x 45 cm

**800 / 1 000 €**



**Lot n°725**

Savino LABO (1899-1976) Femme dans un jardin, modella coricata Huile sur toile Signé en bas à gauche Signé et titré au dos 30 x 40 cm

**150 / 200 €**



**Lot n°726**

Gabriel-René LACROIX (1894-1963). Otarie- vers 1930. Épreuve en bronze à patine brun noir nuancé. Leblanc Barbedienne fondeur. Signé devant sur la base. H : 32,3 ; L : 23,6 ; P : 16 cm

**17 000 / 22 000 €**



**Lot n°727**

Lucien LANGLET (XXe siècle) La place - 1971 Huile sur toile Signé et daté en bas à droite 65 x 50 cm

**100 / 150 €**



**Lot n°728**

Lucien LANGLET (XXe siècle) New Orléans Huile sur toile Signé en bas à droite Signé et titré au dos 92 x 65 cm (minuscule choc au milieu à droite)

**100 / 150 €**



**Lot n°729**

Charles-Louis LASALLE (né en 1938) La mer grise (Toulon) - 1976 Huile sur toile Signé en bas à droite Signé, daté et situé au dos 60 x 73 cm

**500 / 700 €**



**Lot n°730**

Charles-Louis LASALLE (né en 1938) Nu féminin Huile sur toile Signé en bas à droite 88 x 73 cm

**300 / 400 €**





**Lot n°731**

Robert L.P. LAVOINE (1916-1999) Paris, Montmartre rue Saint Rustique  
Huile sur carton marouflé sur toile Signé en bas à droite Situé en bas à gauche 49 x 64,5 cm

150 / 200 €



**Lot n°732**

Robert L.P. LAVOINE (1916-1999) Bord de quais animés à Crecy en Brie  
Aquarelle sur papier Signé en bas à droite Situé en bas à gauche 33 x 47 cm

100 / 150 €



**Lot n°733**

Linda LE KINFF (née en 1949) Nocturne - 1977 Aquarelle sur papier  
Signé et daté en bas à droite 45 x 56 cm

50 / 70 €



**Lot n°734**

Linda LE KINFF (née en 1949) Rêve d'Orient - 1977 Aquarelle sur papier  
Signé et daté en bas à droite 45 x 56 cm

50 / 70 €



**Lot n°735**

Linda LE KINFF (née en 1949) Campagne toscane - 1977 Pastel et aquarelle sur papier Signé et daté en bas à droite 24 x 32 cm

40 / 60 €



**Lot n°736**

Henri LEBASQUE (1865-1937). Glaïeuls et dahlias dans un vase. Huile sur toile. Signé en bas à droite. 61 x 38 cm. Certificat de Madame Denise Bazetoux

**13 000 / 18 000 €**



**Lot n°737**

Henri LEBASQUE (1865-1937). Études de femme. Fusain sur papier. Signé en bas à droite. 42 x 34 cm (trace de pliure, petites taches et manque dans l'angle en bas à droite)

**800 / 1 000 €**



**Lot n°738**

Paul-Emile LECOMTE (1877-1950). Vue d'un port. Huile sur toile. Signé en bas à droite. 70 x 140 cm. Note : Cachet de la Galerie Borghese, Paris, 31 mai 1943, au dos

**800 / 1 000 €**



**Lot n°739**

Sylvain LEGRAND (né en 1953) Ma terre retrouvée - 2006 Huile sur papier froissé Signé et daté en bas à droite Titré en haut à droite 46 x 38 cm Certificat de l'artiste en date du 7 octobre 2008

**200 / 300 €**



**Lot n°740**

Emile LEJEUNE (1885-1964) Vue depuis La Frette - 1925 Huile sur toile Signé et daté en bas à droite Daté et situé au dos 41 x 33 cm

**60 / 80 €**



**Lot n°741**

Georges LEROUX (1911-1997) Maison au bord de la rivière Huile sur toile Signé en bas à gauche 27 x 35 cm

100 / 150 €



**Lot n°742**

Georges LEROUX (1911-1997) Arbre en fleurs et castel Huile sur toile Signé en bas à gauche Titré au dos 22 x 27 cm

70 / 100 €



**Lot n°743**

Lucien LEVY-DHURMER (1865-1953). Le parc du château de Versailles. Encre brune, aquarelle et lavis d'encre sur papier. Signé en bas à droite. 51 x 67 cm

800 / 1 000 €



**Lot n°744**

Jean-Claude LIBERT (1917-1995) Gordes - 1959 Aquarelle sur papier Signé et daté en bas à droite 45 x 56 cm Provenance : Acquis par le père de son actuel propriétaire directement auprès de l'artiste Revendu sur folle-enchères de Monsieur B.

200 / 300 €



**Lot n°745**

Jean-Claude LIBERT (1917-1995) Arbres cubistes - 1959 Mine de plomb sur papier Signé et daté en bas à droite 56 x 45 cm Provenance : Acquis par le père de son actuel propriétaire directement auprès de l'artiste Revendu sur folle-enchères de Monsieur B.

100 / 150 €



**Lot n°746**

Jean-Claude LIBERT (1917-1995) Gordes - 1959 Encre de Chine et lavis d'encre sur papier Signé en bas à gauche Daté et situé en bas à droite 45 x 56 cm Provenance : Acquis par le père de son actuel propriétaire directement auprès de l'artiste Revendu sur folle-enchères de Monsieur B.

**100 / 150 €**



**Lot n°747**

Gaston LIVRAGNE (1900-1984) Panthère couchée - 1924 Fusain et mine de plomb sur papier 11,5 x 16,5 cm

**50 / 70 €**



**Lot n°748**

Mieczyslaw LURCZYNSKI (1907-1992) Paysage aux maisons Huile sur carton Signé en bas à gauche 42 x 49,5 cm

**150 / 200 €**



**Lot n°750**

Elisée MACLET (1881-1962). Le pont de la Malmousque à Marseille. Huile sur papier. Signé en bas à droite. Titré en bas à gauche. 26 x 33 cm

**300 / 500 €**



**Lot n°751**

Elisée MACLET (1881-1962). Ile de Batz. Encre brune et lavis d'encre sur papier. Signé en bas à droite. Situé en bas au milieu. 25 x 35,5 cm

**250 / 350 €**



**Lot n°752**

Wartan MAHOKIAN (1869-1937). Effet de vagues sur une cote rocheuse. Huile sur toile. Signé en bas à gauche. 38 x 61 cm (rentoilé). Revendu sur folle-enchères de Monsieur A à Hachenburg en Allemagne

**800 / 1 000 €**



**Lot n°753**

Edmond MALASSIS (1874-1944) Couple dans la clarière - 1916  
Aquarelle sur papier Signé et daté en bas à gauche 18,5 x 12 cm

**30 / 50 €**



**Lot n°754**

Philippe MALIAVINE (1869-1940). Paysanne russe en costume traditionnel. Pastel gras sur papier. Signé en bas à droite. 54 x 37 cm

**1 500 / 2 000 €**



**Lot n°755**

Philippe MALIAVINE (1869-1940). Scène de plage. Pastel gras sur papier. Signé en bas à droite. 37 x 54 cm

**1 500 / 2 000 €**



**Lot n°756**

Philippe MALIAVINE (1869-1940). Trois paysannes devant la barrière. Pastel gras et fusain sur papier. Signé en bas à droite. 54 x 37 cm

**1 500 / 2 000 €**



**Lot n°757**

Philippe MALIAVINE (1869-1940). Deux paysannes. Mine de plomb et fusain sur papier. Signé en bas à droite. 54 x 37 cm

1 000 / 1 500 €



**Lot n°758**

Paule MARGAIL (née en 1928) Bord du Rhône - 1982 Aquarelle sur papier Signé et daté en bas à gauche 15,5 x 23 cm

50 / 70 €



**Lot n°759**

Lucien MIGNON (1865-1944). Paysage aux environs de Cagnes-sur-mer. Huile sur toile. Signé en bas à gauche. 28 x 35 cm. Note : Lucien Mignon était un élève de Renoir à Cagnes-sur-mer

400 / 500 €



**Lot n°760**

Elie MILLER-RANSON (1907-1989) Bouquet de roses - 1957 Huile sur panneau Signé et daté en bas à droite 50 x 60 cm

200 / 300 €



**Lot n°761**

Tony MINARTZ (1873-1944). Élégantes dans un parc au début de soirée. Huile sur toile. Signé en haut à droite. 33 x 41 cm

600 / 800 €



**Lot n°762**

Lucien-Philippe MORETTI (1922-2000) Le jeune musicien Mine de plomb sur papier Signé en bas à droite 45 x 35 cm

30 / 50 €



**Lot n°763**

Marcel MOULY (1918-2008). Carnet de dessins. Lot de 17 dessins à la mine de plomb sur papier 26 x 21 cm (certains double face). On y joint 7 dessins sur Paris. Provenance : Atelier de l'artiste

800 / 1 000 €



**Lot n°764**

Lucien NEUQUELMAN (1909-1988). Roulottes sur les quais. Huile sur carton. Signé en bas à gauche. 38 x 46 cm

250 / 350 €



**Lot n°765**

Wim OEPTS (1904-1988). Les maisons. Huile sur toile. Cachet de la signature en bas à droite. 38 x 47 cm. Provenance : Atelier de l'artiste

400 / 500 €



**Lot n°766**

Wim OEPTS (1904-1988) Autoportrait Lavis d'encre de Chine sur papier Cachet de la signature en bas à droite 27 x 18 cm Provenance : Atelier de l'artiste

100 / 150 €



**Lot n°767**

Wim OEPTS (1904-1988) Sujets divers Quatre dessins sous un même encadrement Cachet de la signature en bas (chaque) de 9 x 15 cm à 18 x 27 cm

**100 / 150 €**



**Lot n°768**

Jenny d'ORMOND (né en 1949). Coucher de soleil sous les voiles - 2021. Acrylique sur toile. Signé en bas à droite. Signé, daté et titré au dos. 73 x 92 cm

**800 / 1 000 €**



**Lot n°769**

Jenny d'ORMOND (né en 1949). Pleine lune en mer - 2021. Acrylique sur toile. Signé en bas à droite. Signé, daté et titré au dos. 92 x 73 cm

**800 / 1 000 €**



**Lot n°770**

Roland OUDOT (1897-1981) Sortie du port de Honfleur Encre de Chine et lavis d'encre sur papier Signé en bas à droite 32 x 49 cm

**80 / 100 €**



**Lot n°771**

Edouard PAIL (1851-1916). Paysage vallonné. Huile sur carton. Signé en bas à gauche. 25 x 40 cm

**250 / 350 €**





**Lot n°772**

Jean-Constant PAPE (1865-1920). La Seine aux environs de Medon - 1904. Huile sur toile. Signé et daté en bas à droite. 61x 81 cm

300 / 500 €



**Lot n°773**

Alberto PASINI (1826-1899). Venise. Huile sur panneau. Signé en bas à gauche. 11 x 21,5 cm. Note : Après un passage à l'école des Beaux-Arts de Parme, Alberto Pasini étudie auprès de Théodore Chassériau dès 1854, où il améliore sa technique à l'huile et débute ses œuvres orientalistes. En mars 1855, il devient peintre officiel d'une mission diplomatique pour l'État français et découvre la Perse, voyage durant lequel il produit une soixantaine de tableaux et exécute de nombreux croquis. A son retour, il se spécialise dans les peintures à thèmes orientalistes qui feront son succès et sa fortune en France et en Italie. L'artiste est aujourd'hui représenté dans de nombreuses collections publiques en Italie et aux États-Unis

1 500 / 2 000 €



**Lot n°774**

Elie-Anatole PAVIL (1873-1948) Rue animée dans le quartier des Halles à Paris Aquarelle sur papier Signé en bas à gauche 29 x 47 cm

180 / 250 €



**Lot n°775**

Aimé PERRET (1847-1927) Pêcheurs et lavandière au bord de la rivière Paire d'huile sur panneau Signé en bas à droite (chaque) 22 x 41 cm (chaque) (dans leur cadre d'origine)

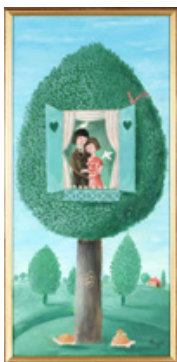
400 / 500 €



**Lot n°776**

Armand PETERSEN (1891-1969). Hippopotame - 1928. Épreuve ancienne en biscuit naturel (porcelaine dure non vernie). Édition de la Manufacture de Sèvres réalisée entre 1929 et 1940. Signé sur la terrasse à droite. Cachet de la maison lettre "S" et initiales du mouleur réparateur. H : 10,1 ; L : 21,7 ; P : 9,5 cm

13 000 / 15 000 €



**Lot n°777**

Raymond PEYNET (1908-1999). L'arbre aux amoureux - 1988. Gouache sur papier. Signé et daté en bas à droite. 61,5 x 29 cm

200 / 300 €



**Lot n°778**

Francis PICABIA (1879-1953). Nu de dos. Mine de plomb sur papier. Signé en bas à gauche. 24,8 x 18,8 cm Certificat du Comité Picabia en date du 23 mai 2023

3 000 / 5 000 €



**Lot n°779**

Philippe-Marie PICARD (1915-1997) Bouquet de fleurs - 1951 Huile sur toile Signé en bas à droite Daté au dos 65 x 50 cm

100 / 150 €



**Lot n°780**

Luigi PIGALLE (XXe siècle) Venise Huile sur toile Signé en bas à droite 40 x 30 cm

150 / 200 €



**Lot n°781**

Edouard PIGNON (1905-1993) Poule - 1966 Pastel gras sur double page du catalogue de la sixième Biennale de peinture de Menton en 1966 Signé, daté et dédié à gauche 21 x 29 cm (encadré, peut être sans le livre)

30 / 50 €



**Lot n°782**

Alfred PINA (1887-1966). Le baiser. Épreuve en bronze à patine brun-vert nuancé. A. Valsuani fondeur (fonte vers 1912). Signé sur la terrasse. H : 51,5 ; L : 30 ; P : 23 cm

**35 000 / 45 000 €**



**Lot n°782 bis**

Annie PROSYNSKA (1924-2008). La plage. Huile sur toile. Signé en bas à droite. 77 x 97 cm

**1 500 / 2 000 €**



**Lot n°782 ter**

Annie PROSYNSKA (1924-2008). Femme attablée. Huile sur toile. Signé en haut à gauche. 73 x 54 cm

**1 000 / 1 200 €**



**Lot n°783**

Victor PROUVE (1858-1943). Les moqueuses. Épreuve en bronze à patine brun-rouge nuancé. Union des Maîtres Sculpteurs fondeur (fonte vers 1903-1909). Signé sur la terrasse. H : 32 ; L : 30 ; P : 17 cm

**18 000 / 23 000 €**



**Lot n°784**

Jean QUILICHINI (1907-1978) L'île dor - 1934 Huile sur toile Signé et daté en bas à droite Titré au dos 33 x 41 cm

**80 / 100 €**



**Lot n°785**

Casimir RAYMOND (1870-1965) Voilier au mouillage - 1937 Aquarelle sur papier Signé et daté en bas à gauche 40 x 26,5 cm

120 / 180 €



**Lot n°786**

Alfred RETH (1884-1966). Café de Midi - 1963. Huile et collage sur toile marouflé sur panneau. Signé et daté en bas à droite. Titré au dos. 41 x 33 cm. Provenance : Galerie Michel Boutin, Paris

1 500 / 2 000 €



**Lot n°787**

Horace RICHEBE (1871-1964) Le port de Marseille Huile sur panneau Signé en bas à droite 47 x 56 cm

150 / 200 €



**Lot n°788**

Horace RICHEBE (1871-1964) Voilier dans le port de Marseille - 1911 Huile sur toile marouflé sur panneau Signé et daté en bas à gauche 64 x 40,5 cm (légers manques dans le ciel)

150 / 200 €



**Lot n°789**

Willy James ROCHAT (1920-2004) La Seine, l'Île Saint Louis et le Pont Marie - 1954 Pastel sur papier Signé et daté en bas à droite Situé en bas à gauche sur le montage 46 x 57 cm

100 / 150 €



**Lot n°790**

Willy James ROCHAT (1920-2004) Montmartre - 1959 / Place à Paris - 1960 Paire de pastel sur papier Signé et daté en bas à droite (chaque) 46 x 55 cm (chaque)

**100 / 150 €**



**Lot n°791**

Willy James ROCHAT (1920-2004) Péniches sur les quais de Seine - 1954 Pastel sur papier Signé et daté en bas à droite et au dos 46 x 55 cm

**100 / 150 €**



**Lot n°792**

Willy James ROCHAT (1920-2004) Bâteaux à sec - 1960 Pastel sur papier Signé et daté en bas à droite Signé, daté et situé au dos 46 x 55 cm

**50 / 70 €**



**Lot n°793**

Odilon ROCHE (1868-1947) Le tango Aquarelle et mine de plomb sur papier Signé en bas à droite 25,5 x 19 cm (taches dans les angles)

**50 / 80 €**



**Lot n°794**

Auguste RODIN (1840-1917). Femme nue à quatre pattes - vers 1896/1898. Graphite sur papier crème. Annoté 37 en bas vers la droite. 30,8 x 20,3 cm. N°160501 du Catalogue des dessins de Rodin par Madame Buley-Uribe. Provenance :. Ancienne collection de Ch. Zalber. Note : Étude pour le "Fléau ou Influenza", conservé au Musée Rodin à Paris (n° d'inventaire D4976)

**11 000 / 13 000 €**



### Lot n°795

Auguste RODIN (1840-1917), d'après. Main et avant-bras. Bijou-pendentif en or 18 carats. Réalisé entre 1960 et 1973. Poinçon de maître et poinçon de garantie. Signé sur le dessus. H : 7,4 ; L : 2,2 ; P : 1,9 cm. Note : Fondu d'après la main en argent donnée par Rodin à Maître Alphonse Bellier, commissaire-priseur. Attestation du tirage de son fils, autorisé par Madame Goldscheider, conservatrice du Musée Rodin entre 1960 et 1973

10 000 / 12 000 €



### Lot n°796

Auguste RODIN (1840-1917), d'après. Main gauche. Épreuve en bronze à patine brune nuancée de vert sur un socle en marbre. Porte une signature "A. Rodin" et gravé "Alexis Rudier Paris fondeur" à la base. H : 22,2 cm (avec le socle) - H : 16,5 cm (bronze seul) (légers accidents à la patine). Copie d'un certificat de Philippe Cezanne en date du 8 février 1981. Cette œuvre ne sera pas incluse au Catalogue Raisoné.

700 / 1 000 €



### Lot n°797

Jean ROYER (XXe siècle). Panthère marchant. Fusain, sanguine et aquarelle sur papier. Signé en bas à droite. 40 x 100 cm

600 / 800 €



### Lot n°798

Jean ROYER (XXe siècle). Panthère sur fond or. Fusain, sanguine et gouache sur papier. Signé en bas à droite. 49 x 62 cm

600 / 800 €



### Lot n°799

Jean ROYER (XXe siècle). Panthère allongée. Fusain et sanguine sur papier. Signé en bas à gauche. 58 x 72 cm. Revendu sur folle-enchères de Monsieur P à Paris

600 / 800 €



### Lot n°800

Yves SAINT LAURENT (1936-2008). Projet de vêtement. Mine de plomb sur papier. Annoté RV684 en haut à droite. Cachet Saint Laurent Rive Gauche au dos. 32,5 x 12,5 cm

400 / 500 €



### Lot n°801

Yves SAINT LAURENT (1936-2008). Projet de vêtement. Mine de plomb sur papier. Annoté RVH18 en haut à droite. Cachet Saint Laurent Rive Gauche au dos. 32,5 x 12,5 cm

400 / 500 €



### Lot n°802

Edouard-Marcel SANDOZ (1881-1971). Murène- vers 1930. Sculpture coupe-papier en bronze à patine brune niellé d'un décor géométrique en argent. Contenot fondeur. Signé à l'arrière sur le coté gauche. Porte l'inscription C 1109 Monaco. H : 6 ; L : 32 ; P : 5 cm. Bibliographie : - "Sandoz, sculpteur figuriste et animalier" par Félix Marcilhac (modèle similaire reproduit sous le n° 1431 p. 490-491). Note : La murène est une sorte de poisson anguilliforme qui se trouve le plus souvent dans les récifs des océans chauds. Sandoz a su ici exploiter à des fins esthétiques sa forme longiligne pour en faire un coupe papier du plus bel effet, au décor rythmé par la ponctuation argentée de sa peau lisse. Le modèle fut édité par le Musée océanographique de Monaco dans un tirage de 40 exemplaires. Ce motif géométrique ornant à la fois les mâchoires et la queue est quant à lui d'une grande rareté

6 500 / 7 500 €



### Lot n°803

Jean-Aimé SAINT-CYR GIRIER (1837-1911) Paysage lacustre Huile sur toile Cachets de la signature et de la vente d'atelier de 1911 en bas à droite 50 x 61 cm

150 / 200 €



### Lot n°804

Franz SCHLITZ (né en 1934) Le petit pont Huile sur toile Signé en bas à droite 81 x 100 cm

150 / 200 €



### Lot n°805

Lucien SCHNEGG (1867-1909). Femme agenouillée sur les coudes- vers 1930. Sculpture en bronze à patine brun mordoré. Lamy fondeur. Tirage de la famille. Signé sur la base à droite. H : 15,5 ; L : 26,8 ; P : 12 cm. Note : Seule épreuve connue avec celle conservée au Musée d'Orsay. Proche d'Auguste Rodin, tout en s'éloignant de son style très expressif, il est à l'origine d'un retour à une esthétique classique parmi une nouvelle génération de sculpteurs du début du XXe siècle

16 000 / 18 000 €



### Lot n°806

SHAN-MERRY (née en 1935) Portrait Aquarelle sur papier Sigén en bas au milieu Signé et dédié au dos 36 x 27 cm

30 / 50 €



### Lot n°807

Simon SIMON-AUGUSTE (1909-1987). Nu au fauteuil. Huile sur toile. Signé en bas à droite. 27 x 22 cm

150 / 200 €



### Lot n°808

Victor SPAHN (né en 1949). Force 7. Huile sur toile. Signé en bas à droite. Titré au dos. 81 x 60 cm

800 / 1 000 €



### Lot n°809

Victor SPAHN (né en 1949). Régate. Huile sur toile. Signé en bas à droite. 73 x 60 cm

700 / 900 €

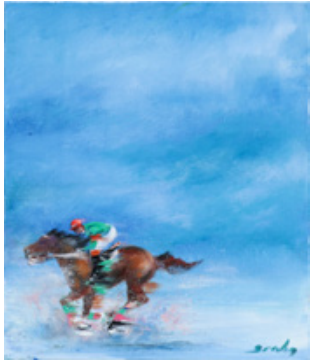




**Lot n°810**

Victor SPAHN (né en 1949). Chevauchée sur la plage. Huile sur toile. Signé en bas à droite. 33 x 55 cm

400 / 500 €



**Lot n°811**

Victor SPAHN (né en 1949). Le galop. Huile sur toile. Signé en bas à droite. 46 x 38 cm

350 / 450 €



**Lot n°812**

Théophile-Alexandre STEINLEN (1859-1923). Petite fille nourrissant les paons. Mine de plomb sur papier. Monogrammé en bas à droite. 13,5 x 16,5 cm. Note : Au dos, un dessin à l'encre de Chine figurant une panthère en marche et mesurant 16 x 19 cm

150 / 200 €



**Lot n°813**

Théophile-Alexandre STEINLEN (1859-1923) Lion et lionne Encre de Chine sur papier Monogrammé en bas à droite 20,5 x 24,5 cm

150 / 200 €



**Lot n°814**

Théophile-Alexandre STEINLEN (1859-1923) Têtes de femmes Trois encres de Chine sur papier Cachet du monogramme en bas (chaque) 8 x 7,5 cm (2) et 6,5 x 6 cm

100 / 150 €



### Lot n°815

Théophile-Alexandre STEINLEN (1859-1923) Têtes de femmes Deux encres de Chine sur papier Monogrammé en bas à gauche (chaque)  
Cachet de l'atelier au dos (chaque) 12 x 7,5 cm et 10,5 x 9 cm

100 / 150 €



### Lot n°816

Théophile-Alexandre STEINLEN (1859-1923) Têtes d'homme Deux encres de Chine sur papier Cachet du monogramme en bas (chaque) 10,5 x 6,5 cm et 7 x 7 cm

100 / 150 €



### Lot n°817

Théophile-Alexandre STEINLEN (1859-1923) Le chat Fusain sur papier Signé en bas à droite 16,5 x 19,5 cm (rousseurs) Note : Au dos, un dessin à l'encre de Chine figurant un chat assis signé en bas à droite mesurant 16 x 19 cm

100 / 150 €



### Lot n°818

Théophile-Alexandre STEINLEN (1859-1923) Chat en marche Encre brune sur papier Monogrammé en bas à droite 10 x 20 cm (légères rousseurs)

100 / 150 €



### Lot n°819

Théophile-Alexandre STEINLEN (1859-1923) Chat assis Encre de Chine sur papier Signé en bas à droite 15,5 x 15,5 cm (légères rousseurs)

100 / 150 €



**Lot n°820**

Théophile-Alexandre STEINLEN (1859-1923) Chat s'étirant Mine de plomb sur papier Monogrammé en bas à droite 13,5 x 20 cm

100 / 150 €



**Lot n°821**

Théophile-Alexandre STEINLEN (1859-1923) Chat marchand Mine de plomb sur papier Signé en bas à droite 13,5 x 20 cm

100 / 150 €



**Lot n°822**

Théophile-Alexandre STEINLEN (1859-1923) Le lion Encre de Chine sur papier 13,5 x 20 cm

100 / 150 €



**Lot n°823**

Théophile-Alexandre STEINLEN (1859-1923) Tigre assis Encre de Chine sur papier 24,5 x 20,5 cm

100 / 150 €



**Lot n°824**

Théophile-Alexandre STEINLEN (1859-1923) Animal levé sur deux pattes Encre de Chine sur papier 24,5 x 20,5 cm

100 / 150 €



**Lot n°825**

Théophile-Alexandre STEINLEN (1859-1923) Chatte et chatons Encre de Chine sur papier 13,5 x 20,5 cm (légères rousseurs)

100 / 150 €



**Lot n°826**

Simone STRACKE (1904-1996) Le clocher Huile fine sur papier Signé en bas à droite 65 x 50 cm

100 / 50 €



**Lot n°827**

TALY-BRICE (né en 1945) Le chat - 1992 Fusain et rehauts de craie sur papier teinté Signé et daté en bas à droite 46 x 62 cm

70 / 100 €



**Lot n°828**

Karen THOMAS (née en 1963). Sur le divan - 2006. Acrylique sur toile. Signé et daté au dos. 100 x 100 cm

400 / 600 €



**Lot n°829**

Karen THOMAS (née en 1963). Nu assis - 2001. Acrylique sur toile. Signé en bas à gauche. Signé et daté au dos. 61 x 50 cm

400 / 600 €



**Lot n°830**

Morgan-Alfred THORNLEY (1897-1965) Paquebots en mer Huile sur panneau Signé en bas à droite 30 x 46 cm (panneau légèrement fendu en bas) Note : Etiquette ancienne de la Galerie Robert Dunthor à Londres au dos

100 / 150 €



**Lot n°831**

Laszlo TIBAY (né en 1962) Chat guitariste Encre bleue et lavis d'encre sur papier Signé en haut à droite 60 x 40 cm

250 / 350 €



**Lot n°832**

Laszlo TIBAY (né en 1962) Solo à la guitare Encre bleue et lavis d'encre sur papier Signé en haut à droite 40 x 30 cm

200 / 300 €



**Lot n°833**

Laszlo TIBAY (né en 1962). Chats in love. Encre bleue et lavis d'encre sur papier. Signé en haut à droite. 20 x 40 cm

200 / 250 €



**Lot n°834**

Laszlo TIBAY (né en 1962) Chat à la guitare Encre de Chine et lavis d'encre sur papier Signé en haut à gauche 30 x 20 cm

150 / 200 €



**Lot n°835**

Laszlo TIBAY (né en 1962) Le chat Encre rouge, encre de Chine et lavis d'encre sur papier Signé en haut à droite 28 x 20 cm

150 / 200 €



**Lot n°836**

Laszlo TIBAY (né en 1962) La fanfare Encre de Chine et lavis d'encre sur papier Signé en haut à droite 25 x 16 cm

100 / 150 €



**Lot n°837**

Théo TOBIASSE (1927-2012). L'enfant fou. Épreuve en bronze à patine brune nuancée. Guyot fondeur. Signé et numéroté 8/8 au milieu à droite. Titré en haut au milieu. H : 24 ; L : 17 ; P : 7 cm

1 600 / 1 800 €



**Lot n°838**

Théo TOBIASSE (1927-2012). Femmes et colombe - 1998. Technique mixte sur papier. Signé, daté et dédié en bas à droite. 48 x 33,5 cm

300 / 400 €



**Lot n°839**

Théo TOBIASSE (1927-2012). Délice bleu. Terragravure en couleur sur carton. Signé et numéroté 34/199 en bas vers la gauche. 82 x 105 cm

300 / 400 €



**Lot n°840**

Théo TOBIASSE (1927-2012). Fleur d'alcove. Terragravure en couleur sur carton marouflé sur toile. Signé et numéroté 53/199 en bas à droite. 101 x 78 cm

300 / 400 €



**Lot n°841**

Louis TOFFOLI (1907-1999). La couturière - 1957. Huile sur toile. Signé en bas à droite. Signé et titré au dos. 41,5 x 33 cm. Bibliographie : - "Louis Toffoli, Catalogue Raisonné, Tome I" par Jeanine Pelissier (reproduit sous le n° 116 p. 49)

1 200 / 1 500 €



**Lot n°842**

Louis TOFFOLI (1907-1999). La vache - 1954. Huile sur toile. Signé en bas à droite. Titré au dos. 33 x 46 cm. Bibliographie : - "Louis Toffoli. Catalogue Raisonné. Tome II" par Jeanine Pélissier (reproduit sous le n° 2844 p. 300). Expositions : - "Toffoli", Musée des Augustins, Toulouse, 1991

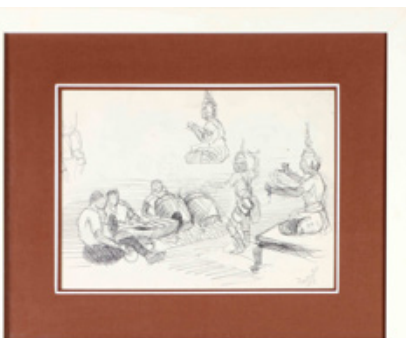
1 000 / 1 200 €



**Lot n°843**

Louis TOFFOLI (1907-1999). Canal à Venise. Sanguine et encre sur papier. Signé en bas à droite. 43 x 31 cm

300 / 400 €



**Lot n°844**

Louis TOFFOLI (1907-1999). Danseurs en Thaïlande. Encre noire sur papier. Signé en bas à droite. 24,5 x 33 cm

300 / 400 €



**Lot n°845**

Louis TOFFOLI (1907-1999) Venise Encre et mine de plomb sur papier  
Signé en bas à droite 18 x 22 cm

250 / 350 €



**Lot n°846**

Dominique TORTES (né en 1938) Promenade en Automne Huile sur  
toile Signé en bas à droite Signé et titré au dos 30,5 x 40 cm

150 / 200 €



**Lot n°847**

Dominique TORTES (né en 1938) La lecture du journal Huile sur toile  
Signé en bas à gauche Signé et titré au dos 27 x 35 cm

150 / 200 €



**Lot n°848**

Dominique TORTES (né en 1938) Place enneigée Huile sur toile Signé en  
bas à droite Signé et titré au dos 27 x 35 cm

150 / 200 €



**Lot n°849**

Emilio TRAD (né en 1953) Le Louvre - 1989 Huile sur toile Signé en bas  
à droite Daté au dos 60 x 81 cm

150 / 200 €





**Lot n°850**

Emilio TRAD (né en 1953) La Gare de l'Est - 1989 Huile sur toile Signé en bas à gauche Daté au dos 65 x 81 cm

150 / 200 €



**Lot n°851**

Pierre-Yves TREMOIS (né en 1921). Profil - 1988. Épreuve en bronze poli doré. Signé en haut à droite. Numéroté 113/1250 en bas à gauche. H : 13 ; L : 19 ; P : 4 cm

200 / 300 €



**Lot n°852**

Selim TURAN (1915-1994). Personnage attablé - 1966. Huile sur panneau. Signé et daté au dos. 46 x 27 cm

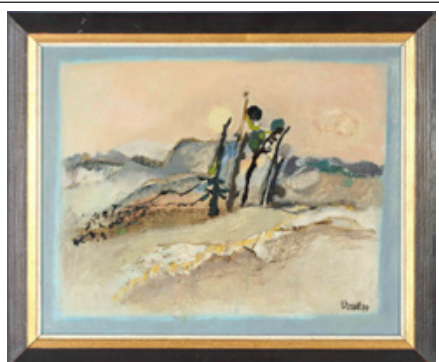
200 / 300 €



**Lot n°853**

Selim TURAN (1915-1994). Personnage de profil - vers 1966. Huile sur panneau. Signé au dos. 35,5 x 28,5 cm

200 / 300 €



**Lot n°854**

Glyn UZZELL (1930-2014) Paysage - 1977 Huile sur toile Signé et daté en bas à droite 33 x 41 cm

100 / 150 €



**Lot n°855**

Jean-Baptiste VALADIE (né en 1933). Charme intime. Huile sur toile.  
Signé en bas à gauche. Signé et titré au dos. 33 x 41 cm

400 / 500 €



**Lot n°856**

Jean-Baptiste VALADIE (né en 1933). Les deux ages de la vie. Huile sur  
toile. Signé en bas à gauche. 75 x 25 cm

200 / 250 €



**Lot n°857**

Jean-Baptiste VALADIE (né en 1933). Femme aux colombes - 1993.  
Pastel gras et mine de plomb sur papier. Signé et daté en bas à droite.  
Dedicacé en bas au milieu. 20 x 28 cm

100 / 150 €



**Lot n°858**

Jean VALOIS (XXe siècle) Parisienne, place de la Concorde Huile sur  
toile Signé en bas à droite 46 x 38 cm

150 / 200 €



**Lot n°859**

Claude VENARD (1913-1999). Montmartre - vers 1960. Huile sur toile.  
146 x 114 cm. Note : Annoté Lucerne au dos. Certificat de Monsieur  
Alain Vercel

11 000 / 13 000 €



**Lot n°860**

Claude VERLINDE (1927-2020). L'artisan - 1953. Huile sur panneau. Signé et daté en bas à gauche. 47,5 x 38 cm

800 / 1 000 €



**Lot n°861**

VERNER (Joseph WERNER-BAER dit) (1923-1991) Les clowns musiciens Huile sur toile Signé en bas à droite 27 x 22 cm

80 / 120 €



**Lot n°862**

Albert VIDAL (XXe siècle) Rencontre - 1971 Huile sur toile Signé en bas à droite Signé, daté et titré au dos 33 x 22 cm



**Lot n°863**

André VILLEBOEUF (1893-1956) Corrida à Ségovie - 1949 Aquarelle sur papier Signé et daté en bas à gauche Signé, daté et titré au dos 50 x 61 cm

120 / 180 €



**Lot n°864**

Antoniucci VOLTI (1915-1989). Océane. Sculpture en bronze à patine noire. J. Capelli fondeur. Signé et numéroté 1/8 à droite sur la hanche. H : 57 ; L : 40 ; P : 39 cm

38 000 / 45 000 €



**Lot n°865**

Jacques WOLMANS (1919-1991). Bord de mer en Bretagne. Huile sur isorel. Signé en bas à droite. 40,5 x 50 cm

250 / 350 €



**Lot n°866**

Léon ZEYTLINE (1885-1962). French Cancan. Huile sur toile. Signé en bas à gauche. 73 x 100 cm

4 000 / 5 000 €



**Lot n°867**

Léon ZEYTLINE (1885-1962). Navire par gros temps. Huile sur toile. Signé en bas à gauche. 73 x 60 cm

500 / 700 €



**Lot n°868**

Louis VALTAT (1869-1952). Le chien briard du peintre. Huile sur carton. Monogrammé en bas à gauche. 25 x 37 cm. Bibliographie : Catalogue Raisonné n° 2232 p. 249

13 000 / 18 000 €



**Lot n°870**

André BRASILIER (né en 1929). Naïades dans les flots - 1989. Cruche. Terre rouge de Vallauris. Décor aux engobes et émail bleu. Pièce unique. Signé et daté à la base. Cachet creux "Sassi Milici Vallauris" dessous. H : 18 ; D : 20 cm. Note: Réalisé dans les Ateliers Sassi-Milici à Vallauris

600 / 800 €



### Lot n°871

André BRASILIER (né en 1929). Chevaux au soleil - vers 1985. Sculpture. Verseuse. Terre blanche de Vallauris. Décor peint aux émaux sous couverte. Pièce unique. Signé à la base. Cachet creux "Sassi Milici Vallauris" dessous. H : 20 ; L : 21 ; P : 17 cm. Note: Réalisé dans les Ateliers Sassi-Milici à Vallauris

600 / 800 €



### Lot n°872

Shoichi HASEGAWA (né en 1929). Composition. Émaux sur plaque murale en céramique. Pièce unique. Signé en bas à droite. 23 x 32,5 cm

200 / 300 €



### Lot n°873

Jean MARAIS (1913-1998). Vase-sculpture aux quatre mains. Terre rouge de Vallauris patinée à la feuille d'or. Signé à la base. H : 30,5 ; L : 23,5 ; P : 23,5 cm (quelques usures à la patine). Note : Réalisé en reprenant les mains de Jean Marais et de Jean Cocteau.

600 / 800 €



### Lot n°874

Pablo PICASSO (1881-1973). Taureau et Picador - 1956. Pichet tourné. Réplique authentique. Terre de faïence blanche. Décor à la paraffine oxydée, émail blanc. Décor noir. Édition à 500 exemplaires. Cachets creux "Madoura Plein Feux" et "Édition Picasso" et annoté "Édition Picasso" dessous. H : 13 ; L : 16 cm. Note : Variante du n° 369 du Catalogue Ramié

3 000 / 4 000 €



### Lot n°875

ANONYME. Sellette rectangulaire en fer forgé laqué noir Vers 1960. H : 87 ; L : 54,5 ; P : 54 cm (plateaux manquants, repeinte). Note : Des modèles similaires à notre sellette servaient à exposer les sculptures de Picasso. Provenance : Ancienne collection Gianangelli, conseiller artistique de la ville d'Antibes et chargé d'assister le conservateur du Musée Picasso d'Antibes, Dor de la Souchère, entre 1975 et 1981. Assistant de Pablo Picasso de 1961 à 1973, puis protégé de Jacqueline, ami d'Hartung, de César, de Mathieu, il les exposera en tant que conservateur par intérim du Musée Picasso.

300 / 400 €



**Lot n°876**

Paloma PICASSO (née en 1949) Vase Porcelaine Villeroy & Boch éditeur  
Signé (dans la planche) à la base H : 33 cm

50 / 80 €



**Lot n°877**

Suzanne RAMIE (1907-1974). pour MADOURA. Visage. Assiette  
polylobée. Terre de faïence de Vallauris. Cachet "Madoura Plein Feu"  
dessous. D : 23 cm (léger éclat dessous)

300 / 400 €



**Lot n°878**

Pierre-Auguste RENOIR (1841-1919). Poisson. Peinture sur assiette en céramique émaillée. D : 22,5 cm. Note :  
Probablement réalisée vers 1906-1907 dans l'atelier d'André Metthey. Au Salon d'automne de 1907, André Metthey  
présente des œuvres issues de sa collaboration avec des peintres tels que Maurice Denis, Maurice de Vlaminck,  
Henri Matisse ou encore Georges Rouault. En effet, vers 1906, sous l'impulsion du marchand d'art Ambroise  
Vollard, il avait invité dans son atelier d'Asnières une vingtaine de peintres contemporains pour décorer ses pièces  
en faïence stannifère. Cette collaboration entre Metthey et les peintres cesse rapidement. Seules trois céramiques de  
Renoir sont déjà passées aux enchères. A ce sujet, lire "Souvenirs d'un marchand de tableaux" d'Ambroise Vollard,  
Albin Michel, 1984 (p. 426). Provenance : - Collection Ambroise Vollard - Collection privée Paris (descendance  
Vollard) - Vente Christie's Paris du 23 mars 2018 "Ambroise Vollard : L'oeil d'une légende" (n° 238 du catalogue)

8 500 / 10 000 €



**Lot n°879**

Pierre-Yves TREMOIS (1921-2020). Le dessinateur - 1995. Grand plat.  
Empreinte originale. Terre de faïence blanche de Vallauris. Décor à l'émail  
céladon. Sassi-Milici éditeur. Signé en bas au milieu. Signé en creux,  
numéroté 1/20 et cachets "Sassi Milici Vallauris" et "Empreinte originale  
Tremois" au dos. D : 36 cm

250 / 350 €



**Lot n°880**

Pierre-Yves TREMOIS (1921-2020). Visage à l'aigle. Assiette sur  
pièdouche. Empreinte originale. Terre de faïence blanche. Décor à l'émail  
céladon. Sassi-Milici éditeur. Signé en bas à gauche. Signé en creux,  
numéroté 8/150 et cachets "Sassi Milici Vallauris" et "Empreinte originale  
Tremois" dessous. D : 19 cm

150 / 200 €



**Lot n°881**

Pierre-Yves TREMOIS (né en 1921). Visage à l'aigle. Assiette sur piédouche. Empreinte originale. Terre de faïence blanche. Sassi-Milici éditeur. Signé en bas à gauche. Signé en creux, numéroté 5/150 et cachets "Sassi Milici Vallauris" et "Empreinte originale Tremois" dessous. D : 19 cm

150 / 200 €



**Lot n°885**

Auguste CHABAUD (1882-1955). La porteuse d'eau. Pastel gras sur papier. Cachet de la signature en bas à droite. 30 x 19,5 cm

200 / 300 €



**Lot n°886**

Noureddine DAIFFELLAH (né en 1960). Calligraphie - 2001. Encre brune sur papier. Signé et daté en haut à gauche. 17 x 21 cm

400 / 500 €



**Lot n°887**

Alexis-Auguste DELAHOGUE (1867-1953) Causerie à Gorbio (Alpes Maritimes) - 1905 Huile sur toile Signé et daté en bas à gauche Titré au dos 34 x 41 cm Exposition : - Société Maconnaise des Amis des Beaux Art de Macon, 1907

180 / 250 €



**Lot n°888**

Henry FARION (1900-1991). Vue de Sidi Bou Saïd (Tunisie). Huile sur toile. Signé en bas à droite. 38 x 46 cm

400 / 500 €



**Lot n°889**

Théodore FRERE (1814-1888). La caravane en Afrique du Nord. Huile sur carton. Signé en bas à droite. 31,5 x 49,5 cm (dans son cadre d'origine)

4 500 / 5 500 €



**Lot n°890**

César GEMAYEL (1898-1958) Silhouette assise Fusain sur papier Signé en bas à droite 30 x 19,5 cm

250 / 350 €



**Lot n°891**

César GEMAYEL (1898-1958) Deux femmes allongée Fusain sur papier Signé en bas au milieu 19,5 x 30 cm

250 / 350 €



**Lot n°892**

César GEMAYEL (1898-1958) Deux femmes allongée Fusain sur papier Signé en bas à droite 19,5 x 30 cm

250 / 350 €



**Lot n°893**

César GEMAYEL (1898-1958). Nu assis les bras levés. Fusain sur papier. Signé en bas vers la droite. 19,5 x 30 cm

250 / 350 €





**Lot n°894**

César GEMAYEL (1898-1958). Les deux amies. Fusain sur papier. Signé en bas au milieu. 19,5 x 30 cm

250 / 350 €



**Lot n°895**

César GEMAYEL (1898-1958). Endormie. Fusain sur papier. Signé en bas à gauche. 30 x 19,5 cm

250 / 350 €



**Lot n°896**

César GEMAYEL (1898-1958) Nu allongé Aquarelle sur papier Signé en bas à droite 20 x 29 cm (trace d'humidité à droite)

250 / 350 €



**Lot n°897**

Edouard HERZIG (1860-1926) Le marchand en Afrique du Nord Aquarelle sur papier Signé en bas à droite 33 x 47 cm

100 / 150 €



**Lot n°900**

Ludovic ALTIERI (1912-1996) Paysage de Provence Huile sur isorel Signé en bas à droite et au dos 27 x 35 cm

50 / 70 €



**Lot n°901**

Pierre AMBROGIANI (1907-1985). Bouquet, fleurs roses et jaunes. Huile sur toile. Signé en bas à gauche. Signé et titré au dos. 65 x 50 cm

800 / 1 000 €



**Lot n°902**

Ernest AUDIBERT (1922-2017). Le vieux port de Marseille. Huile sur toile. Signé en bas à droite. Titré au dos. 50 x 65 cm

400 / 500 €



**Lot n°903**

Emmanuel BELLINI (1904-1989). Calèches à Cannes. Aquarelle sur papier. Signé en bas à droite. 30 x 38 cm

200 / 300 €



**Lot n°904**

Emmanuel BELLINI (1904-1989) Pommard / Volnay Paire d'aquarelles sur papier Signé en bas à gauche (chaque) Situé en bas à droite (chaque) 50 x 65 cm (chaque)

100 / 150 €



**Lot n°905**

Primitif BONO (1880-1955) Vieux provençal dans un intérieur Huile sur toile Signé en bas à droite 55 x 46 cm (restauration ancienne)

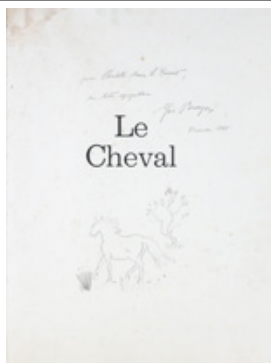
80 / 120 €



**Lot n°906**

Yves BRAYER (1907-1990) Chevaux en Camargue Encre bleue sur page de garde Signé et dédié en haut 22,5 x 22,5 cm (vendu sans le livre)

80 / 100 €



**Lot n°907**

Yves BRAYER (1907-1990) Le cheval - 1975 Mine de plomb sur page de garde Signé, daté et dédié en haut 71 x 54 cm (légères rousseurs) (vendu sans le livre)

50 / 70 €



**Lot n°908**

Jean-Baptiste BRUNEL (1850-1929) Vue d'Avignon depuis l'Ile de la Barthelasse - 1899 Aquarelle sur papier Signé et daté en bas à droite 98 x 54 cm

150 / 200 €



**Lot n°909**

Honoré CAMOS (1906-1991) Le poulailler Huile sur isorel Signé en bas à droite 46 x 55 cm

200 / 300 €



**Lot n°910**

Honoré CAMOS (1906-1991) Paysage de neige Huile sur panneau Signé en bas à droite et au dos 46 x 61 cm

100 / 150 €



**Lot n°911**

Honoré CAMOS (1906-1991) La grange Huile sur panneau Signé en bas à gauche 46 x 61 cm

100 / 150 €



**Lot n°912**

Tony CARDELLA (1898-1976). Le mas en Provence. Huile sur toile. Signé en bas à gauche. 46 x 55 cm

200 / 300 €



**Lot n°913**

André COTTAVOZ (1922-2012). L'Acropole (Athènes) - 1986. Huile sur toile. Signé en bas à droite. 54 x 81 cm

3 500 / 4 500 €



**Lot n°914**

André COTTAVOZ (1922-2012). La baie de Cannes - 1986. Huile sur toile. Signé et daté en bas à droite. Signé, daté et titré au dos. 65 x 92 cm

3 000 / 4 000 €



**Lot n°915**

André COTTAVOZ (1922-2012). Grand nu bleu - vers 1973. Huile sur carton marouflé sur panneau toilé. Signé en bas à droite. 65 x 78,5 cm. Revendu sur folle-enchères de Monsieur B à Saint Jean d'Illac

1 500 / 2 000 €



**Lot n°916**

André COTTAVOZ (1922-2012). Nature morte au plat de figes. Huile sur carton. Signé en bas à droite. 21 x 30 cm

800 / 1 000 €



**Lot n°917**

Ernest DESIGNOLLE (1850-1941) Juan les Pins Aquarelle sur toile Signé et situé en bas à droite 25 x 35 cm

100 / 120 €



**Lot n°918**

Willy EISENCHITZ (1889-1974) Le port Pastel sur papier Signé en bas à droite 34,5 x 44,5 cm

150 / 200 €



**Lot n°919**

Pierre FAGET-GERMAIN (1890-1961) Bord de mer en Méditerranée - 1954 Huile sur panneau Signé et daté en bas à droite 56 x 101 cm (griffures)

150 / 200 €



**Lot n°920**

Louis FORTUNEY (1875-1951) Le guardian Paire de pastel sur papier Signé en bas à gauche (chaque) 29,5 x 23 cm (chaque)

100 / 150 €



**Lot n°921**

Louis FORTUNEY (1875-1951) Paysage aux environs de Cassis Pastel sur papier Signé en bas à gauche 37 x 44 cm

100 / 150 €



**Lot n°922**

Joseph GARIBALDI (1863-1941). Les Alpilles. Huile sur toile. Signé en bas à droite. 54 x 80 cm (restaurations)

500 / 700 €



**Lot n°923**

Catherine GARROS (née en 1954). Le petit port. Huile sur toile. Signé en bas à droite. 60 x 73 cm

400 / 500 €



**Lot n°924**

Catherine GARROS (née en 1954) Bouquet au vase bleu Huile sur toile Signé en bas à droite 65 x 50 cm

300 / 400 €



**Lot n°925**

Adolphe-Louis GAUSSEN (1871-1954). Côte rocheuse en Méditerranée. Huile sur panneau. Signé en bas à gauche. 33 x 42 cm

700 / 900 €



**Lot n°926**

Michel JOUENNE (1933-2021). Le mas en Provence. Huile sur toile.  
Signé en bas à gauche. Signé et titré au dos. 38 x 55 cm

1 500 / 2 000 €



**Lot n°927**

Ludwig KLIMEK (1912-1992). Sujets divers. Lot de 50 dessins encadrés  
portant tous le cachet de la vente de l'atelier Klimek à Cannes en 1998

500 / 700 €



**Lot n°928**

Ludwig KLIMEK (1912-1992) Sujets divers Lot de 50 dessins encadrés  
portant tous le cachet de la vente de l'atelier Klimek à Cannes en 1998

500 / 700 €



**Lot n°929**

Ludwig KLIMEK (1912-1992) Sujets divers Lot de 50 dessins encadrés  
portant tous le cachet de la vente de l'atelier Klimek à Cannes en 1998

500 / 700 €



**Lot n°930**

Maurice LA BANY (1880-1960). Paysage de montagne dans l'arrière pays  
niçois. Huile sur toile. Signé et dédié en bas à gauche. 54 x 65 cm

300 / 500 €



**Lot n°931**

Fernand LANTOINE (1876-1955). Le village de La Turbie. Huile sur toile. Signé en bas à droite. Situé au dos. 54 x 65 cm

1 200 / 1 500 €



**Lot n°932**

Jean-Emile LAURENT (né en 1906). La Sainte Victoire vue de Venelle. Huile sur carton. Signé en bas à droite. Signé et titré au dos. 37 x 35 cm

300 / 400 €



**Lot n°933**

Jean-Pierre MALTESE (né en 1946). Trois enfants dansent. Huile sur toile. Signé en bas à droite. Signé et titré au dos. 46 x 55 cm

2 000 / 2 500 €



**Lot n°934**

Louis-André MOURGUES (1886-1962) Le port de Collioure - 1946 Huile sur toile Signé et daté en bas à gauche 33 x 46 cm

100 / 150 €



**Lot n°935**

Louis-André MOURGUES (1886-1962) Les pins en bord de mer - 1946 Huile sur panneau Signé et daté en bas à gauche 16 x 22 cm

50 / 80 €





**Lot n°936**

Louis-André MOURGUES (1886-1962) Le port de Saint Tropez - 1947  
Aquarelle sur papier Signé et daté en bas à gauche 16 x 22,5 cm

50 / 80 €



**Lot n°937**

Louis-André MOURGUES (1886-1962) Retour de pêche dans la baie de  
Saint Tropez - 1947 Aquarelle sur papier Signé et daté en bas à droite 16 x  
22,5 cm

50 / 80 €



**Lot n°938**

Régine PIVIER-ATTOLINI (née en 1949) Le flacon bleu Huile sur toile  
Signé en bas à droite 30 x 30 cm

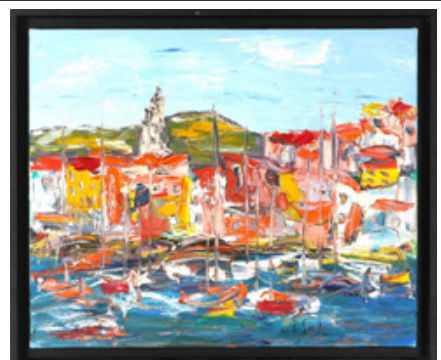
200 / 250 €



**Lot n°939**

Raphaël Luc PONSON (1835-1904). La Ponche à Saint-Tropez. Gouache  
sur papier. Signé et situé en bas à gauche. 77 x 149 cm (dans son cadre  
d'origine)

2 000 / 3 000 €



**Lot n°940**

Jean SARDI (né en 1947). Le port de Sanary. Huile sur toile. Signé en bas  
à droite. Signé et titré au dos. 60 x 73 cm

1 200 / 1 500 €



**Lot n°941**

Jean SARDI (né en 1947). Dans la mêlée, rugby. Huile sur toile. Signé en bas à droite. Signé et titré au dos. 60 x 73 cm

1 100 / 1 300 €



**Lot n°942**

Henri SIE (né en 1936) Bord de mer en Méditerranée Huile sur toile  
Signé en bas à droite 22 x 27 cm

200 / 250 €



**Lot n°943**

Marie SION (née en 1956) Petite maison au toit rouge Huile sur toile  
Signé en bas au milieu Signé et titré au dos 38 x 46 cm

400 / 500 €



**Lot n°944**

Marie SION (née en 1956) Voiliers dans la baie Huile sur toile Signé en  
bas à gauche Signé et titré au dos 54 x 73 cm

400 / 500 €



**Lot n°945**

Marie SION (née en 1956) Paysage provençal Huile sur toile Signé en bas  
au milieu 46 x 55 cm

300 / 400 €



**Lot n°946**

Marie SION (née en 1956) Le mas au cyprés Huile sur toile Signé en bas vers la gauche 46 x 55 cm

300 / 400 €



**Lot n°947**

Olivier TRAMONI (né en 1973). Venise. Huile sur toile. Signé en bas à droite et au dos. 100 x 81 cm. Certificat de l'artiste

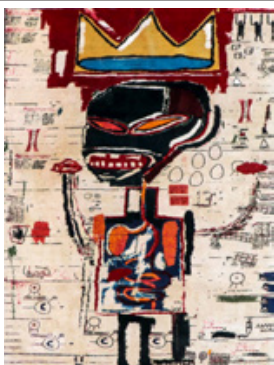
200 / 300 €



**Lot n°948**

Gustave VIDAL (1895-1966). Bord de mer. Huile sur toile. Signé en bas à gauche. 60 x 92 cm

500 / 700 €



**Lot n°951**

Jean-Michel BASQUIAT (1960-1988), d'après. Autoportrait. Tapis-tapisserie en laine noué à la main 200 x 150 cm

3 000 / 4 000 €



**Lot n°952**

Bernard BUFFET (1928-1999). Notre Dame de Paris - 1960. Tapisserie imprimée réalisée vers 1979 dans les Ateliers Corot. Maurice Garnier éditeur. Signé et daté (dans la planche) en haut à droite. 98 x 128 cm

200 / 300 €



**Lot n°953**

Sonia DELAUNAY (1885-1979) Signal - vers 1977 Tenture Impression sur tissu en coton imprimé en couleur à la main Artcurial éditeur en 1983 Signé (dans la planche) en bas à droite Numéroté /900 en bas à gauche 141 x 154 cm

500 / 700 €



**Lot n°954**

Robert INDIANA (1928-2018). Classic Love - 2007. Tapis en laine. Signé (dans la planche) et numéroté 1045/10000 sur le bolduc au dos. 75 x 75 cm

250 / 350 €



**Lot n°955**

Robert INDIANA (1928-2018). Liebe Love - 2005. Tapis en laine. Signé (dans la planche) et numéroté 537/999 sur le bolduc au dos. 60 x 60 cm

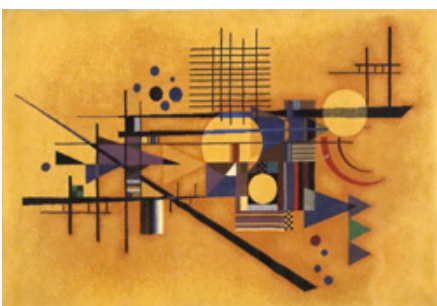
200 / 250 €



**Lot n°956**

Wassily KANDINSKY (1866-1944), d'après. Composition. Tapis en laine noué à la main. 200 x 290 cm

4 000 / 5 000 €



**Lot n°957**

Wassily KANDINSKY (1866-1944), d'après. Composition. Tapis en laine. 158 x 227 cm

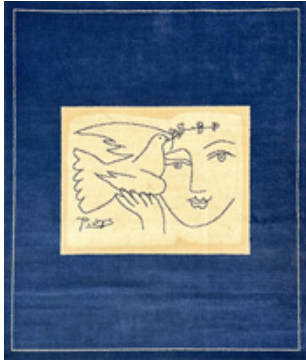
500 / 700 €



**Lot n°958**

Gustav KLIMT (1862-1918). Le jardin. Tapis en laine. Signé (dans la trame) en bas à gauche. 120 x 80 cm

400 / 500 €



**Lot n°959**

Pablo PICASSO (1881-1973), d'après. Le visage de la Paix. Tapis en laine. Signé (dans la trame) en bas à gauche. Numéroté 69/500 sur le bolduc. 200 x 170 cm. Note : Édition autorisée par la Succession Picasso à 500 exemplaires

700 / 1 000 €



**Lot n°960**

Pablo PICASSO (1881-1973), d'après. Mère, danseur et musicien - 1959. Tapisserie imprimée en couleur sur tissu Éditions du Désastre en 1986. 97 x 78 cm

150 / 200 €



**Lot n°961**

Miroslav RAVELINE (né en 1961). Composition. Tapis en laine noué à la main. Signé (dans la trame) en bas à gauche. Signé et numéroté 1/8 sur le bolduc au dos. 250 x 200 cm

2 800 / 3 200 €



**Lot n°962**

Miroslav RAVELINE (né en 1961). Composition. Acrylique sur toile dans un cadre de peint par l'artiste. Signé en bas à droite. 109 x 89 cm

600 / 800 €



**Lot n°963**

Gino SEVERINI (1883-1966), d'après. Composition au personnage.  
Tapis-tapisserie en laine noué à la main 280 x 218 cm

**3 000 / 4 000 €**

## CONDITIONS GÉNÉRALES DE VENTE

Les ventes aux enchères se font expressément au comptant. L'adjudicataire doit acquitter par lot, en sus du montant de l'enchère et des frais d'expédition éventuels, les frais et les taxes suivants : **27%** (22,5 % HT + TVA sauf livres 25,59% HT + TVA) pour les ventes volontaires et **14,28%** (11,90 % HT + TVA) pour les ventes judiciaires. Pour participer aux enchères en live ou déposer un ordre d'achat secret, l'enchérisseur s'engage à payer en sus des montants ci-dessus, les frais y afférent, notamment ceux d'INTERENCHERES LIVE ET AUCTION (3 % HT + TVA au jour de la rédaction des présentes, susceptible de modifications ultérieures). Pour les ventes judiciaires retransmises sur INTERENCHERES et AUCTION, l'enchérisseur s'engage à payer en sus des frais légaux en vigueur, les frais de service du LIVE suivants : 1% HT + TVA du prix d'adjudication pour les meubles, objets d'art et matériels professionnels. Pour les ventes volontaires et judiciaires de véhicules, l'enchérisseur s'engage à payer des frais de service du LIVE de 40 € HT + TVA par véhicule. La TVA sur les frais est rétrocédée à l'adjudicataire sur présentation, dans les délais légaux, des justifications d'exportation.

Aucune réclamation n'est recevable dès l'adjudication prononcée. Toutes les précisions (dimensions, poids et calibres), concernant les objets ne sont données qu'à titre indicatif et Cannes Enchères ne peut être tenu responsable des éventuelles erreurs au catalogue. Les photographies du catalogue ou présentes sur Internet n'ont pas de valeur contractuelle. Les lots sont vendus dans l'état où ils se trouvent au moment de l'adjudication.

Les enchérisseurs ont la possibilité, au cours de l'exposition précédant la vente, de se renseigner sur l'état des lots. L'adjudicataire est le plus offrant et dernier enchérisseur, et a pour obligation de remettre ses noms et adresse dès l'adjudication prononcée. La personne portant les enchères est, aux yeux de la loi et de Cannes Enchères, le seul et unique adjudicataire. Si celle-ci le fait pour le compte d'un tiers, elle agit sous sa propre responsabilité et reste seule responsable de l'acquiescement du bordereau. Dès l'adjudication prononcée, les achats sont sous l'entière responsabilité de l'adjudicataire. Aucun lot n'est remis aux acquéreurs avant acquiescement de l'intégralité des sommes dues.

Les lots adjugés qui n'auront pas été retirés à l'issue de la vente, seront entreposés aux frais, risques et périls de l'acheteur dans les locaux de Cannes Enchères (où ils pourront y être retirés dès le soir de la vente) ou à défaut en garde-meubles en cas d'encombrement trop important. Des frais de stockage et d'enlèvement (si intervention du garde-meubles) seront facturés à l'acheteur à compter du 1er jour calendaire suivant le jour de la vente. Ces frais de gardiennage devront être payés avant de prendre livraison des biens. Le dépôt n'entraîne pas la responsabilité de Cannes Enchères, de quelque manière que ce soit, le transfert de propriété ayant eu lieu dès l'adjudication prononcée et l'adjudicataire est prié de faire assurer ses acquisitions dès l'adjudication. L'adjudicataire est par ailleurs seul responsable par la suite en cas de perte, casse ou vol de ses achats, même dans les locaux de Cannes Enchères. Cannes Enchères décline donc toute responsabilité quant aux dommages que l'objet pourra encourir, et ceci dès l'adjudication prononcée. Enfin, passé un délai de stockage de six mois, aucune réclamation ne sera recevable.

En cas de paiement par chèque, la délivrance des lots peut être reportée jusqu'à l'encaissement de celui-ci. Les acquéreurs non résidents en France ne pourront prendre livraison de leurs achats qu'après un règlement par virement ou en espèces. L'exportation de tout bien de France, et l'importation dans un autre pays, peuvent être sujettes à autorisations (certificats d'exportation, autorisations douanières). Il est de la responsabilité de l'acheteur de vérifier les autorisations requises. L'adjudicataire pourra s'acquiescer par les moyens suivants :

- Par virement bancaire en €. Tous les frais et commissions bancaires demeurent à la charge exclusive de l'adjudicataire. Les paiements par virement bancaire étranger seront par ailleurs majorés des frais administratifs suivants : 10 € pour un montant égal ou inférieur à 1 000 € ; 20 € pour un montant égal ou inférieur à 5 000 € ; 50 € pour un montant égal ou inférieur à 20 000 € ; 80 € pour un montant supérieur à 20 000 €.
- En espèces en €, jusqu'à un montant égal ou inférieur à 1 000 € pour le particulier ayant son domicile fiscal en France, et pour toutes personnes agissant pour les besoins d'une activité professionnelle.
- En espèce en €, jusqu'à un montant égal ou inférieur à 15 000 € pour le particulier justifiant qu'il n'a pas son domicile fiscal en France, ou qu'il n'agit pas pour les besoins d'une activité professionnelle.
- Par chèque bancaire certifié en € avec présentation obligatoire d'une pièce d'identité en cours de validité.
- Par carte bancaire Visa ou Master Card à l'étude (pas de paiement à distance).

En cas de contestation au moment des adjudications, c'est à dire s'il est établi que deux ou plusieurs enchérisseurs ont simultanément porté une enchère, le dit objet sera immédiatement remis en adjudication. L'ordre du catalogue sera suivi. Toutefois, la Société de Vente et l'expert se réservent le droit de réunir ou de diviser des lots. Les éventuelles modifications aux conditions de vente ou aux descriptions du catalogue seront annoncées verbalement pendant la vente et notées sur le procès-verbal.

Un enchérisseur ne pouvant assister à la vente pourra remplir le formulaire d'ordre d'achat ou de demande d'enchères par téléphone joint au catalogue ou sur le site Internet Cannes Enchères. Les ordres d'achat ou enchères par téléphone sont une facilité pour les clients. Cannes Enchères ou les experts ne sont pas responsables en cas d'erreur ou omission dans l'exécution des ordres reçus, comme en cas de non exécution de ceux-ci. Pour être sûr que les ordres soient acceptés, et le nombre de lignes téléphoniques étant limité, veuillez remplir soigneusement le formulaire et nous l'adresser au moins 48 heures avant le début de la vente, par fax / courrier / mail, accompagné d'un RIB bancaire précisant les coordonnées de l'établissement bancaire et d'une copie de pièce d'identité de l'enchérisseur.

Pour une bonne organisation des ventes, les enchérisseurs sont invités à se faire connaître auprès de Cannes Enchères avant la vente, afin de permettre l'enregistrement de leurs données personnelles. Les acquéreurs potentiels devront justifier de leur identité et de leurs références bancaires. Toute personne s'étant fait enregistrer auprès de Cannes Enchères dispose d'un droit d'accès et de rectification aux données nominatives fournies à Cannes Enchères dans les conditions de la loi Informatique et Liberté du 6 janvier 1978 modifiée par la loi du 6 août 2004.

Conformément à l'article 14 de la loi n°2000-642 du 10 juillet 2000, à défaut de paiement par l'adjudicataire, après mise en demeure restée infructueuse, le bien est remis en vente à la demande du vendeur sur folle enchère de l'adjudicataire défaillant ; si le vendeur ne formule pas cette demande dans un délai de trois mois à compter de l'adjudication, la vente est résolue de plein droit, sans préjudice de dommages et intérêts dus par l'adjudicataire défaillant.

Cannes Enchères se réserve de réclamer à l'adjudicataire défaillant :

- des intérêts aux taux légal,
- le remboursement des coûts supplémentaires engagés par sa défaillance,
- le paiement du prix d'adjudication ou :
- la différence entre ce prix et le prix d'adjudication en cas de revente s'il est inférieur, ainsi que les coûts générés par les nouvelles enchères,
- la différence entre ce prix et le prix d'adjudication sur folle enchère s'il est inférieur, ainsi que les coûts générés par les nouvelles enchères.

Cannes Enchères se réserve également le droit de procéder à toute compensation avec les sommes dues par l'adjudicataire défaillant.

Cannes Enchères se réserve la possibilité d'exclure de ses ventes futures tout adjudicataire qui n'aurait pas respecté les présentes conditions générales de vente et d'achat de Cannes Enchères.

Les montres sont vendues en l'état sans révision préalable et sans garantie quant au fonctionnement du mécanisme.

Les cadrans restaurés ou repeints, constituant une mesure conservatoire et non un vice, ne seront pas signalés. L'état des bracelets ainsi que l'étanchéité des montres à fond vissé ne sont pas garantis, ainsi que l'authenticité des boucles déployantes ou des boucles à ardillons. Les dimensions des montres sont données à titre indicatif. L'absence d'indication de restauration ou d'accident n'implique nullement qu'un bijou soit exempt de défaut - Il est précisé que l'origine des pierres et la qualité (couleur et pureté des diamants) reflètent l'opinion du laboratoire qui émet le certificat. Il ne sera admis aucune réclamation si un autre laboratoire émet une opinion différente, et ne saurait engager la responsabilité du commissaire-priseur et de l'expert. Les bijoux annoncés dans notre catalogue en or jaune ou or gris sans mention de titrage sont toujours en or 18k.

Conformément à la loi, il est précisé que toutes les actions en responsabilité civile engagées à l'occasion des prises et des ventes volontaires et judiciaires de meuble aux enchères publiques se prescrivent par cinq ans à compter de l'adjudication ou de la prise. La loi française seule régit les présentes conditions générales d'achat. Toute contestation relative à leur existence, leur validité, leur opposabilité à tout enchérisseur et acquéreur, et à leur exécution sera tranchée par le tribunal compétent du ressort de Cannes (France).

La Société de Vente décline toute responsabilité quant aux dommages que l'objet pourra encourir, et ceci dès l'adjudication prononcée.

Les cadres et encadrement avec vitre ne sont que des accessoires aux lots vendus. Aucune réclamation ne pourra être faite relativement à leurs états. Les livres sont vendus en l'état, non collationnés, sauf mention contraire. Une exposition préalable permettant aux acquéreurs de se rendre compte de l'état des livres mis en vente, il ne sera admis aucune réclama-

tion une fois l'adjudication prononcée. Les livres et les œuvres sur papier d'une manière générale peuvent comporter des rousseurs.

\* Les lots marqués d'un astérisque peuvent être vendus à titre exceptionnel et conformément aux articles L321-5 et L321-32 du code de commerce par des salariés, dirigeants ou associés de l'étude ainsi que par l'expert de la vente.

\*\* Toutes formalités et transports demeurent à la charge exclusive de l'acquéreur et sous sa responsabilité.

Les lots non vendus doivent être retirés dans les meilleurs délais par le vendeur, au plus tard dans un délai de deux mois à compter de la dernière tentative infructueuse de vente. Passé ce délai, des frais de magasinage et d'assurance seront décomptés et Cannes Enchères ne pourra être tenue d'aucune garantie, notamment en cas de perte, casse ou vol, à l'égard du vendeur concernant ce dépôt.

Les conditions de vente peuvent varier. Merci de bien vouloir consulter les conditions générales d'achat et de transport qui s'appliquent à la vente qui vous intéresse disponibles sur [www.cannes-encheres.com](http://www.cannes-encheres.com) et/ou sur les catalogues de vente.

#### **INCIDENTS DE PAIEMENT - FICHER DES RESTRICTIONS D'ACCÈS DES VENTES AUX ENCHÈRES (TEMIS)**

“Tout bordereau d'adjudication demeuré impayé après de CANNES ENCHÈRES / SCP AYAMRD DEBUSSY ou ayant fait l'objet d'un retard de paiement est susceptible d'inscription au Fichier des restrictions d'accès aux ventes aux enchères (“Fichier TEMIS”) mis en œuvre par la société Commissaires-Priseurs Multimédia (CPM), société anonyme à directeur, ayant son siège social sis à (75009) Paris, 37 rue de Châteaudun, immatriculée au registre du commerce et des sociétés de Paris sous le numéro 437 868 425.

Le Fichier TEMIS peut être consulté par tous les structures de vente aux enchères opérant en France abonnées à ce service. La liste des abonnés au Service TEMIS est consultable sur le site [www.interencheres.com](http://www.interencheres.com), menu “Acheter aux enchères”, rubrique “Les commissaires-priseurs”.

L'inscription au Fichier TEMIS pourra avoir pour conséquence de limiter la capacité d'enchérir de l'enchérisseur auprès des Professionnels Abonnés au service TEMIS. Elle entraîne par ailleurs la suspension temporaire de l'accès au service “Live” de la plateforme [www.interencheres.com](http://www.interencheres.com) gérée par CPM, conformément aux conditions générales d'utilisation de cette plateforme.

Dans le cas où un enchérisseur est inscrit au Fichier TEMIS, CANNES ENCHÈRES / SCP AYAMRD DEBUSSY pourra conditionner l'accès aux ventes aux enchères qu'elle organise à l'utilisation de moyens de paiement ou garanties spécifiques ou refuser temporairement la participation de l'Enchérisseur aux ventes aux enchères pour lesquelles ces garanties ne peuvent être mises en œuvre.

Les enchérisseurs souhaitant savoir s'ils font l'objet d'une inscription au Fichier TEMIS, contester leur inscription ou exercer les droits d'accès, de rectification, d'effacement, de limitation, d'opposition dont ils disposent en application de la législation applicable en matière de protection des données personnelles, peuvent adresser leurs demandes par écrit en justifiant de leur identité par la production d'une copie d'une pièce d'identité :

- Pour les inscriptions réalisées par CANNES ENCHÈRES / SCP AYAMRD DEBUSSY : par écrit auprès de CANNES ENCHÈRES / SCP AYAMRD DEBUSSY, 20 rue Jean Jaures, 06400 Cannes
- Pour les inscriptions réalisées par d'autres Professionnels Abonnés : par écrit auprès de Commissaires-Priseurs Multimédia 37 rue de Châteaudun, 75009 Paris ou par e-mail [contact@temis.auction](mailto:contact@temis.auction).

L'Enchérisseur dispose également du droit de saisir la Commission nationale de l'informatique et des libertés (CNIL) [3 Place de Fontenoy - TSA 80715 - 75334 PARIS CEDEX 07, [www.cnil.fr](http://www.cnil.fr)] d'une réclamation concernant son inscription au Fichier TEMIS.

Pour en savoir plus sur le Fichier TEMIS, l'enchérisseur est invité à consulter nos conditions générales de ventes.

Les notifications importantes relatives aux suites de l'adjudication seront adressées à l'adresse e-mail et/ou à l'adresse postale déclarée par l'enchérisseur auprès de la structure lors de l'adjudication. L'enchérisseur doit informer CANNES ENCHÈRES / SCP AYAMRD DEBUSSY de tout changement concernant ses coordonnées de contact.”

#### **ENCHÈRES EN DIRECT ET ORDRE D'ACHAT SECRET VIA LES SERVICES LIVE ET ONLINE DU SITE INTERENCHERES.COM**

Enchère directe. Si vous souhaitez enchérir en ligne (LIVE ou ONLINE ; en direct ou par dépôt d'ordre d'achat secret) pendant la vente, veuillez-vous inscrire sur [www.interencheres.com](http://www.interencheres.com) et effectuer une empreinte carte bancaire (vos coordonnées bancaires ne nous sont pas communiquées en clair). Vous acceptez de ce fait que [www.interencheres.com](http://www.interencheres.com) communique à Cannes Encheres et SCP Aymard/Debussy tous les renseignements relatifs à votre inscription ainsi que votre empreinte carte bancaire. Cannes Encheres et SCP Aymard/Debussy se réservent le droit de demander, le cas échéant, un complément d'information avant votre inscription définitive pour enchérir en ligne.

Toute enchère en ligne sera considérée comme un engagement irrévocable d'achat

#### **ORDRE D'ACHAT SECRET.**

Cannes Encheres et SCP Aymard/Debussy n'ont pas connaissance du montant maximum de vos ordres secrets déposés via [interencheres.com](http://interencheres.com). Vos enchères sont formées automatiquement et

progressivement dans la limite que vous avez fixée.

L'exécution de l'ordre s'adapte au feu des enchères en fonction des enchères en cours. Le pas d'enchère est défini par les intervalles suivants : jusqu'à 19€ : 5€ ; de 20€ à 199€ : 10€ ; de 200€ à 499€ : 50€ ; de 500€ à 999€ : 100€ ; de 1 000€ à 4 999€ : 200€ ; de 5 000€ à 9 999€ : 500€ ; de 10 000€ à 19 999€ : 1 000€ ; de 20 000€ à 49 999€ : 2 000€ ; de 50 000€ à 99 999€ : 5 000€ ; 100 000€ et plus : 10 000€.

#### **PAIEMENT.**

Dans le cadre des ventes LIVE, si vous êtes adjudicataire en ligne via une enchère portée en direct ou par le biais d'un ordre d'achat secret, vous autorisez Cannes Encheres et SCP Aymard/Debussy, si elles le souhaitent, à utiliser votre empreinte carte bancaire pour procéder au paiement, partiel ou total, de vos acquisitions y compris des frais habituels à la charge de l'acheteur pour un montant pouvant aller jusqu'à 1 200 euros. Au-delà de ce montant, vous recevrez un lien de paiement 3DS par e-mail. Dans le cadre du service ONLINE, vous recevrez un lien de paiement 3DS par e-mail pour régler ou solder votre bordereau dans la limite de 10 000 euros.

Les frais sont majorés :

Pour les lots volontaires, catégorie meubles et objets d'art et matériel professionnel, majoration de 3% HT du prix d'adjudication (soit +3,60% TTC).

- Pour les véhicules volontaires, majoration de 35 EUR HT par véhicule (soit +42 EUR TTC par véhicule).
- Pour les ventes judiciaires, pas de majoration des frais habituels.
- Pour les ventes caritatives, pas de majoration des frais habituels

Cannes Encheres et SCP Aymard/Debussy ne peuvent garantir l'efficacité de ces modes d'enchères et ne peuvent être tenues pour responsables d'un problème de connexion au service, pour quelque raison que ce soit. En cas d'enchère LIVE simultanée ou finale d'un montant égal, il est possible que l'enchère portée en ligne ne soit pas prise en compte si l'enchère en salle était antérieure. En toute hypothèse, c'est le commissaire-priseur qui sera le seul juge de l'enchère gagnante et de l'adjudication sur son procès-verbal.