

CANNES 19^L66 ENCHERES

Agrément 2002-130

Samedi 18 mai

*à partir de 10h pour les lots 971 à 1158
à partir de 14h pour les lots 1161 à 1628*

Vente aux enchères publiques

HÔTEL DES VENTES
20 RUE JEAN JAURÈS (PLACE DE LA GARE) - 06400 CANNES

Tél. : 04 93 38 41 47
info@cannes-encheres.com
www.cannes-encheres.com

Expositions publiques

Mardi 14 et Mercredi 15 mai de 10h à 12h et de 14h30 à 18h

Expert : Marc BRIAT - 22, rue de Miromesnil - 75008 Paris - Tél. : 06 20 61 75 97



*NOS VENTES NE SONT PAS RÉFÉRENCÉES SUR ARTPRICE :
AUCUNE FICHE, PHOTO, NI RÉSULTAT AVANT OU APRES VENTE*

130

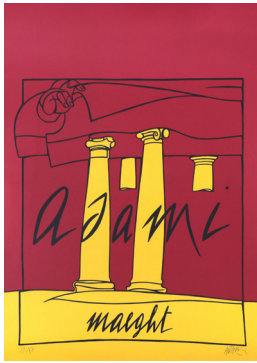
Catalogue complet (tous les lots reproduits) sur : www.interencheres.com - www.drouotonline.com



ART MODERNE & CONTEMPORAIN

Nicolas DEBUSSY et Carine AYMARD
Commissaires-Priseurs habilités

LIVRES - ESTAMPES
TABLEAUX & SCULPTURES



Lot n°971

Valerio ADAMI (né en 1935) Temple sur fond rouge Lithographie en couleur sur papier Maeght éditeur Signé en bas à droite Numéroté 69/150 en bas à gauche 80 x 60 cm

100 / 150 €



Lot n°972

Yaacov AGAM (né en 1928) Composition Sérigraphie en couleur sur papier Signé (dans la planche) en bas au milieu 102 x 72 cm (légères rousseurs) Note : Tirage sur velin de l'affiche pour l'exposition au Guggenheim Museum du 25 septembre au 2 novembre 1980

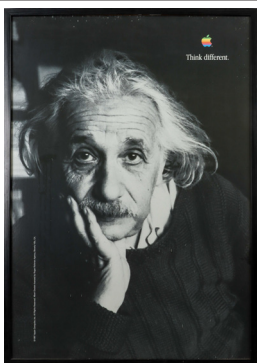
70 / 100 €



Lot n°973

Pierre ALECHINSKY (né en 1927) Composition - 1980 Lithographie en couleur sur papier 80 x 61 cm Note : Tirage avant la lettre de l'affiche pour l'exposition à la Galerie Maeght du 5 mars au 30 avril 1980

80 / 100 €



Lot n°974

APPLE Einstein Apple Think Different - 1997 Affiche en couleur sur papier 97 x 67,5 cm Note : Rare affiche originale mythique de la campagne publicitaire d'Apple de 1997

200 / 300 €



Lot n°975

ARMAN (1928-2005). Masques de jugement Songue - 1998. Lithographie en couleur sur papier. Signé en bas à droite. Justifié E.A. en bas au milieu. 76 x 56 cm. Note : Édition à 99 exemplaires

200 / 250 €



Lot n°976

ARMAN (1928-2005) Charmes et gris gris Suite de trois lithographies en couleur sur papier Signé et justifié H.C. 5/15 en bas à droite (chaque) 33 x 24 cm (chaque)

120 / 150 €



Lot n°977

ARMAN (1928-2005) Coulée de tubes sur violons Gravure en noir sur papier Signé en bas à droite 29 x 22 cm

100 / 150 €



Lot n°978

Jean ARP (1886-1966) Vers le blanc infini - 1960 Paire d'eaux-fortes en noir sur papier 36 x 28 cm (chaque)

150 / 200 €



Lot n°979

Enrico BAJ (1924-2003). Giudice militar - 1982. Eau-forte en couleur sur papier. Signé en bas à droite. Numéroté 19/125 en bas à gauche. 69,5 x 49,5 cm

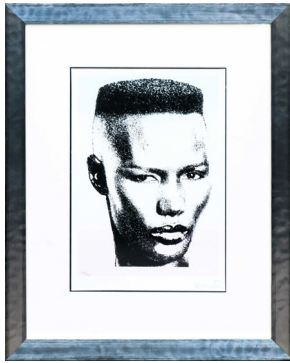
200 / 250 €



Lot n°980

BAMBI (née en 1982) Dog Save Mac Queen Sérigraphie en couleur sur papier Signé en bas à droite Numéroté 23/70 en bas à gauche Titré (dans la planche) en bas au milieu 34 x 24 cm

200 / 300 €



Lot n°981

BAMBI (née en 1982) Grace Jones Sérigraphie en couleur sur papier
Signé en bas à droite Numéroté 20/25 en bas à gauche Titré (dans la
planche) en bas au milieu 34 x 24 cm

200 / 300 €



Lot n°982

Jean-Michel BASQUIAT (1960-1988) Gold Dragon - Pez Dispenser
(1984) Assiette en porcelaine de Limoges Signé, daté et titré (dans la
planche) au dos D : 21,5 cm

100 / 150 €



Lot n°983

Jean-Michel BASQUIAT (1960-1988) Eyes and Eggs (1983) Assiette en
porcelaine de Limoges Signé, daté et titré (dans la planche) au dos D :
21,5 cm

100 / 150 €



Lot n°984

Jean-Michel BASQUIAT (1960-1988) Venta Assiette en porcelaine de
Limoges Signé et daté (dans la planche) au dos D : 21,5 cm

100 / 150 €



Lot n°985

Jean-Michel BASQUIAT (1960-1988) Trumpet (1984) Assiette en
porcelaine de Limoges Signé, daté et titré (dans la planche) au dos D :
21,5 cm

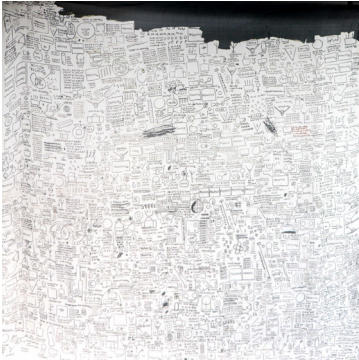
100 / 150 €



Lot n°986

Jean-Michel BASQUIAT (1960-1988), d'après Ishtar (1983) Montre swatch Artestar éditeur H : 25,5 cm (dans sa boîte d'origine)

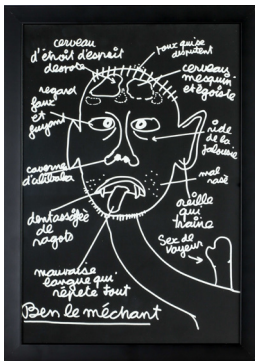
80 / 100 €



Lot n°987

Jean-Michel BASQUIAT (1960-1988), d'après Pegasus (1987) Impression sur soie 110 x 110 cm Note : Edition de 2010

70 / 100 €



Lot n°988

BEN (né en 1935) Ben le méchant Sérigraphie en noir sur papier Signé (dans la planche) en bas à gauche 42 x 28,5 cm

150 / 200 €



Lot n°989

Pierre BURAGLIO (né en 1939) Maternité - 2004 Lithographie en couleur sur papier Signé en bas à droite Numéroté 73/99 en bas à gauche 50 x 40 cm Note : Série Combat pour la Paix

30 / 50 €



Lot n°990

Alberto BURRI (1915-1995). Composition - 1979. Sérigraphie en couleur sur papier. Signé en bas à droite. Numéroté 108/250 en bas à gauche. 49 x 37,5 cm

800 / 1 000 €



Lot n°991

Alexandre CALDER (1898-1976). Fêtes - 1971. Aquarelle et pochoir sur papier. Numéroté VIII/XX en bas à gauche. 45,5 x 33,5 cm. Bibliographie : Maeght n° 196. Note : D'une série de 7 gravures destinées à illustrer des textes de Jacques Prévert

300 / 400 €



Lot n°992

Alexandre CALDER (1898-1976) Fêtes - 1971 Aquarelle et pochoir sur papier Numéroté VIII/XX en bas à gauche 45,5 x 33,5 cm Bibliographie : Maeght n° 196 Note : D'une série de 7 gravures destinées à illustrer des textes de Jacques Prévert

300 / 400 €



Lot n°993

Alexandre CALDER (1898-1976) Fêtes - 1971 Aquarelle et pochoir sur papier Numéroté VII/XXV en bas à gauche 45,5 x 33,5 cm Bibliographie : Maeght n° 196 Note : D'une série de 7 gravures destinées à illustrer des textes de Jacques Prévert

300 / 400 €



Lot n°994

Alexandre CALDER (1898-1976) Fêtes - 1971 Aquarelle et pochoir sur papier Numéroté X/XXV en bas à gauche 45,5 x 33,5 cm Bibliographie : Maeght n° 196 Note : D'une série de 7 gravures destinées à illustrer des textes de Jacques Prévert

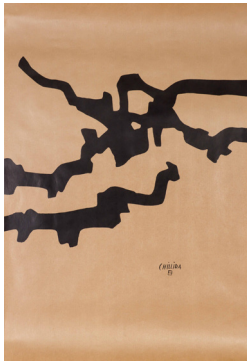
300 / 400 €



Lot n°995

CESAR (1921-1998). Le pouce. Sérigraphie en couleur sur papier argenté. Signé et numéroté 29/300 en bas à gauche. 65 x 50 cm

300 / 400 €



Lot n°996

Eduardo CHILLIDA (1924-2002) Marmol y plomo - 1974 Lithographie en noir sur papier kraft Signé (dans la planche) en bas à droite 81 x 55 cm
100 / 150 €



Lot n°997

Eduardo CHILLIDA (1924-2002) Marmol y plomo - 1974 Lithographie en noir sur papier kraft Signé (dans la planche) en bas à droite 81 x 55 cm
100 / 150 €



Lot n°998

Antoni CLAVE (1913-2005). Composition au gant. Gravure en couleur sur papier. Signé en bas à droite. Numéroté 33/75 en bas à gauche. 55 x 75 cm
150 / 200 €



Lot n°999

Philippe COGNEE (né en 1957) Vanité Lithographie en couleur sur papier 32,5 x 44 cm (pliure au milieu) Note : Lithographie extraite "Il y a vingt ans que je vous aime" tiré à 20 exemplaires, Tarabuste éditeur
50 / 70 €



Lot n°1000

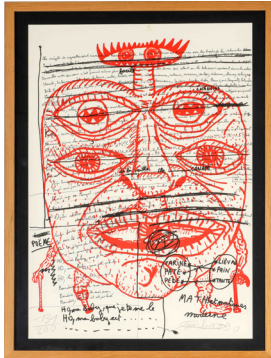
James COIGNARD (1925-2008) Composition Gravure au carborundum en couleur sur papier Signé en bas à droite Numéroté I/XV en bas à gauche 43 x 31 cm
80 / 100 €



Lot n°1001

Robert COMBAS (né en 1957). Le violoncelliste - 1995. Gravure en noir sur papier. Signé et daté en bas à droite. Numéroté 36/60 en bas à gauche. Enrichi d'un dessin signé, daté et dédié en bas. 70 x 40 cm (légères rousseurs)

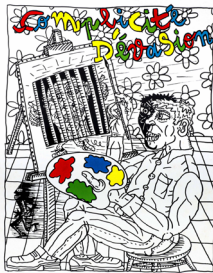
800 / 1 000 €



Lot n°1002

Robert COMBAS (né en 1957). Feu d'été - 1990. Lithographie en couleur recto verso sur papier. Signé et daté en bas à droite. Numéroté 131/200 en bas à gauche. 71 x 50 cm

500 / 700 €



Lot n°1003

Robert COMBAS (né en 1957). Complicité d'évasion - 1993. Lithographie en couleur sur papier. Signé et daté en bas à droite. Dessin à l'encre et justifié "Spécimen" en bas à gauche. 90 x 63 cm

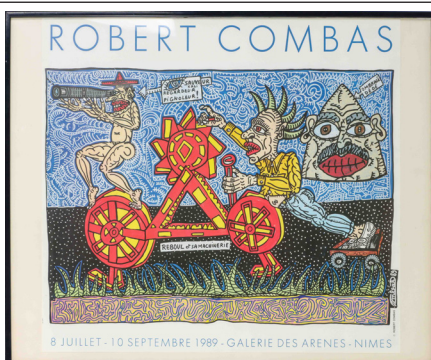
500 / 700 €



Lot n°1004

Robert COMBAS (né en 1957) Portrait de Geneviève en Marianne - 1988 Foulard, sérigraphie sur soie marouflé sur toile Bucol éditeur à Lyon (Collection "Un artiste un foulard") Signé et daté (dans la planche) en bas à droite 83 x 83 cm

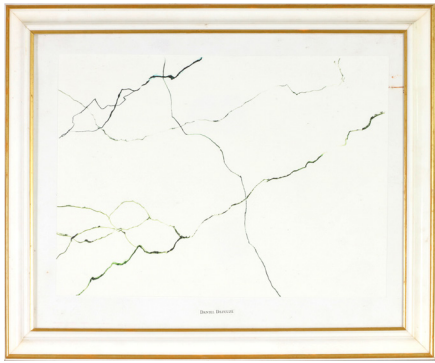
400 / 500 €



Lot n°1005

Robert COMBAS (né en 1957) Reboul et sa machinerie Affiche en couleur sur papier Signé et daté (dans la planche) en bas à droite 65 x 70 cm Note : Affiche pour une exposition à la Galerie des Arènes à Nîmes du 8 juillet au 10 septembre 1989

80 / 100 €



Lot n°1006

Daniel DEZEUZE (né en 1942) Sans titre Lithographie en couleur sur papier 32,5 x 44 cm (pliure au milieu) Note : Lithographie extraite "Il y a vingt ans que je vous aime" tiré à 20 exemplaires, Tarabuste éditeur
50 / 70 €



Lot n°1007

Hervé DI ROSA (né en 1959) Bombardements - 2000 Bois gravé en couleur sur papier Signé en bas à droite Numéroté 49/50 en bas à gauche 25 x 31 cm
50 / 70 €



Lot n°1008

Pierre DMITRIENKO (1925-1974) Composition - 1972 Lithographie en couleur sur papier Signé et daté en bas à droite Numéroté 6/40 en bas à gauche 76 x 53 cm Provenance : Collection Bengt Lindström
70 / 100 €



Lot n°1009

Pierre DMITRIENKO (1925-1974) Composition - 1972 Lithographie en couleur sur papier Signé et daté en bas à droite Numéroté 7/40 en bas à gauche 76 x 53 cm Provenance : Collection Bengt Lindström
70 / 100 €



Lot n°1010

Pierre DMITRIENKO (1925-1974) Composition - 1972 Lithographie en couleur sur papier Signé et daté en bas à droite Numéroté 43/50 en bas à gauche 60 x 48 cm Provenance : Collection Bengt Lindström
70 / 100 €



Lot n°1011

Hisao DOMOTO (1928-2013) Unesco - 1980 Lithographie en couleur sur papier Signé et daté en bas à droite Justifié E.A. et dédié en bas à gauche 84 x 61 cm (légères rousseurs)

80 / 100 €



Lot n°1012

Bertrand DORNY (1931-2015) Composition n° 424 Gravure en couleur sur papier Signé en bas à droite Justifié E.A. 4/4 en bas à gauche Titré en bas au milieu 49 x 38 cm (légères rousseurs)

100 / 150 €



Lot n°1013

Amaranth Roslyn EHRENHALT (1928-2021) West - 1983 Lithographie en couleur sur papier Signé en bas à droite Justifié E.A., titré et dédié à Bengt Lindström en bas à gauche 62 x 46 cm Provenance : Collection Bengt Lindström

30 / 50 €



Lot n°1014

Gudmundur ERRO (né en 1932). Anybody Home ? - 2020. Sérigraphie en couleur sur papier. Signé et daté en bas à droite. Justifié E.A. en bas à gauche. 56 x 39 cm

350 / 450 €



Lot n°1015

Gudmundur ERRO (né en 1932). Dead or Alive - 2023. Sérigraphie en couleur sur papier. Signé et daté en bas à droite. Numéroté 5/50 en bas à gauche. 60 x 42 cm

350 / 450 €



Lot n°1016

Gudmundur ERRO (né en 1932). Girl Power - 2023. Sérigraphie en couleur sur papier. Signé et daté en bas à droite. Numéroté 5/50 en bas à gauche. 60 x 42 cm

350 / 450 €



Lot n°1017

FAT (né en 1990). Picsou. Sérigraphie en couleur sur papier. Signé en bas à droite. Numéroté 4/50 en bas à gauche. 70 x 70 cm

200 / 300 €



Lot n°1018

FAT (né en 1990). Bugs Bunny. Sérigraphie en couleur sur papier. Signé en bas à droite. Numéroté 4/50 en bas à gauche. 70 x 70 cm

200 / 300 €



Lot n°1019

FAT (né en 1990). Hope. Sérigraphie en couleur sur papier. Signé en bas à droite. Numéroté 4/50 en bas à gauche. 70 x 50 cm

200 / 300 €



Lot n°1020

Philippe FAVIER (né en 1957) Personnage Pointe-sèche en noir sur papier Monogrammé et numéroté 70/99 en bas au milieu 50 x 40 cm
Note : Série Combat pour la Paix

70 / 100 €



Lot n°1021

Johnny FRIEDLAENDER (1912-1992) Lune rousse - 1968 Lithographie gauffrée en couleur sur papier Signé en bas à droite Numéroté 94/95 en bas à gauche 78 x 59 cm Provenance : Galerie Leandro, Genève

70 / 100 €



Lot n°1022

Philippe GELUCK (né en 1954). J'adore être peint par ce type. Sérigraphie en couleur sur papier. Signé en bas à droite. Numéroté 117/400 en bas à gauche. 50 x 40 cm

500 / 700 €



Lot n°1023

Jacques GERMAIN (1915-2001) Composition - 1969 Lithographie en couleur sur papier Signé et daté en bas à droite Numéroté 31/75 en bas à gauche 76 x 55 cm

100 / 150 €



Lot n°1024

Jacques GERMAIN (1915-2001) Composition - 1969 Lithographie en couleur sur papier Signé et daté en bas à droite Numéroté 33/75 en bas à gauche 76 x 55 cm

100 / 150 €



Lot n°1025

GIANANGELLI (1935-2009) Personnages en vol - 1994 Lithographie en couleur sur papier Signé, daté et dédié en bas à droite Justifié E.A. en bas à gauche 49 x 60 cm

30 / 50 €



Lot n°1026

Frank GOODNOW (1923-2004) Radiant colour Sérigraphie en couleur sur papier Signé en bas à droite Numéroté 15/16 en bas au milieu Titré et dédié à Bengt Lindström en bas à gauche 70 x 50 cm Provenance : Collection Bengt Lindström

70 / 100 €



Lot n°1027

Jacques GRINBERG (1941-2011) Profil à la cigarette Lithographie en noir sur papier Signé en bas à droite Dédicacé à Bengt Lindström en bas à gauche 65,5 x 50,5 cm Provenance : Collection Bengt Lindström

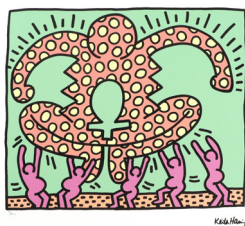
20 / 30 €



Lot n°1028

Keith HARING (1958-1990), d'après Jeux d'échec - 1989 Boite dépliant en bois sérigraphié avec ses 32 jetons dans un sac de tissu sérigraphié Artstart New York éditeur Signé (dans la planche) sur la tranche H : 5 ; L : 40 ; P : 20 cm (boite fermée)

150 / 200 €



Lot n°1029

Keith HARING (1958-1990) Fertility Epreuve en couleur sur papier Signé (dans la planche) en bas à droite Timbre sec de la Fondation Haring et numéroté 63/150 en bas à gauche 70 x 50 cm

120 / 150 €



Lot n°1030

Keith HARING (1958-1990) Maternity Epreuve en couleur sur papier Signé (dans la planche) en bas à droite Timbre sec de la Fondation Haring et numéroté 56/150 en bas à gauche 50 x 70 cm

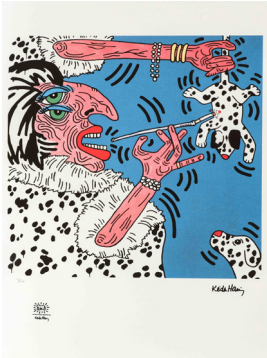
120 / 150 €



Lot n°1031

Keith HARING (1958-1990) Dollar Monster Epreuve en couleur sur papier Signé (dans la planche) en bas à droite Timbre sec de la Fondation Haring et numéroté 39/150 en bas à gauche 70 x 50 cm

120 / 150 €



Lot n°1032

Keith HARING (1958-1990) Cruella Epreuve en couleur sur papier Signé (dans la planche) en bas à droite Timbre sec de la Fondation Haring et numéroté 56/150 en bas à gauche 70 x 50 cm

120 / 150 €



Lot n°1033

Keith HARING (1958-1990) Rough Dream Epreuve en couleur sur papier Signé (dans la planche) en bas à droite Timbre sec de la Fondation Haring et numéroté 40/150 en bas à gauche 50 x 70 cm

120 / 150 €



Lot n°1034

Keith HARING (1958-1990) Pinocchio Epreuve en couleur sur papier Signé (dans la planche) en bas à droite Timbre sec de la Fondation Haring et numéroté 90/150 en bas à gauche 70 x 50 cm

120 / 150 €



Lot n°1035

Keith HARING (1958-1990) Red Monster Epreuve en couleur sur papier Signé (dans la planche) en bas à droite Timbre sec de la Fondation Haring et numéroté 58/150 en bas à gauche 70 x 50 cm

120 / 150 €



Lot n°1036

Keith HARING (1958-1990) Mickey and Andy mouse Epreuve en couleur sur papier Signé (dans la planche) en bas à droite Timbre sec de la Fondation Haring et numéroté 76/150 en bas à gauche 50 x 70 cm

120 / 150 €



Lot n°1037

Keith HARING (1958-1990) Dancing Epreuve en couleur sur papier Signé (dans la planche) en bas à droite Timbre sec de la Fondation Haring et numéroté 66/150 en bas à gauche 50 x 70 cm

120 / 150 €



Lot n°1038

Keith HARING (1958-1990) Dragon Assiette en porcelaine de Limoges Signé (dans la planche) au dos D : 22 cm

100 / 150 €



Lot n°1039

Keith HARING (1958-1990), d'après Jeux de dames et de backgammon Plateau et jetons dans un sac de tissu sérigraphié 30 x 30 cm

100 / 150 €



Lot n°1040

Hans HARTUNG (1904-1989). Composition- vers 1974. Lithographie en couleur sur papier. Signé en bas à droite. Justifié H.C. en bas à gauche. 75,5 x 60 cm

300 / 500 €



Lot n°1041

Serge HELENON (né en 1934) Composition Gavure au carborundum en couleur sur papier Signé en bas au milieu Justifié E.A. en bas à gauche 76 x 59 cm

80 / 100 €



Lot n°1042

Nicolas HERBE (né en 1989) Composition Lithographie en couleur sur papier Signé et numéroté 1/15 en bas à droite et au dos 50 x 70 cm

150 / 200 €



Lot n°1043

Nicolas HERBE (né en 1989) Composition Lithographie en couleur sur papier Signé et numéroté 1/15 en bas à droite et au dos 50 x 70 cm

150 / 200 €



Lot n°1044

Wassily KANDINSKY (1866-1944) Composition Affiche lithographiée en couleur sur papier Maeght éditeur et imprimeur 72,5 x 56 cm (petites déchirures en périphérie) Note : Affiche pour l'exposition "Epoque du Bauhaus 1921-1927" à la Galerie Maeght en 1960

70 / 100 €



Lot n°1046

KAWS (né en 1974) The Scotts - 2020 Pochette de disque sérigraphiée Accompagnée de son disque vinyle 33 tours 31,5 X 31,5 cm

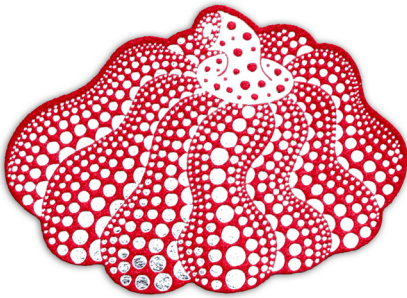
50 / 70 €



Lot n°1047

Peter KLASSEN (né en 1935) Car and girl - 2008 Lithographie en couleur sur papier Signé et daté en bas à droite Numéroté 196/200 en bas à gauche 72 x 55 cm

100 / 150 €



Lot n°1048

Yayoi KUSAMA (née en 1929) Dancing Pumpkin Carte postale en couleur sérigraphiée et gaufrée sur carton 14 x 20 cm Provenance : MOMA Museum Hong Kong

70 / 100 €



Lot n°1049

Wifredo LAM (1902-1982). Sans titre - 1978. Lithographie en couleur sur papier. Signé en bas à droite. Numéroté 103/150 en bas à gauche. 97 x 70 cm (tache en haut à gauche)

300 / 400 €



Lot n°1050

Wifredo LAM (1902-1982) Salon de mai - 1967 Lithographie en couleur sur papier Signé en bas à droite Numéroté 45/100 en bas à gauche 72,5 x 51,5 cm

250 / 350 €



Lot n°1051

Wifredo LAM (1902-1982) Animal fantastique - 1967 Lithographie en noir sur papier Porte une signature (non garantie) en bas à gauche 27 x 21,5 cm

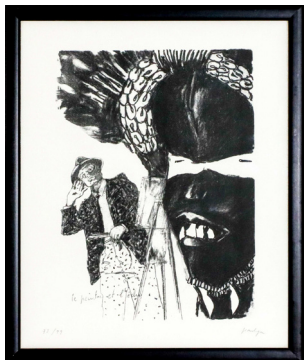
50 / 70 €



Lot n°1052

André LANSKOY (1902-1976) Composition Lithographie en couleur sur papier Signé en bas à droite Justifié E.A. en bas à gauche 71 x 54,5 cm

100 / 120 €



Lot n°1053

Jean LE GAC (né en 1936) Le peintre et l'écho - 2004 Lithographie en noir sur papier Signé en bas à droite Numéroté 72/99 en bas à gauche 50 x 40 cm Note : Série Combat pour la Paix

30 / 50 €



Lot n°1054

Alain LE YAOUANC (né en 1940) Apollon Lithographie en couleur sur papier Signé en bas à droite Numéroté 84/125 en bas à gauche 70 x 50 cm

60 / 80 €



Lot n°1055

Alain LE YAOUANC (né en 1940) Introduction capillaire à la neuvième symphonie de Beethoven - 1973 Lithographie en couleur sur papier Galerie Cour Saint Pierre éditeur Clot-Bramsen-Georges imprimeur Signé en bas à droite Numéroté 74/125 en bas à gauche 54 x 68 cm

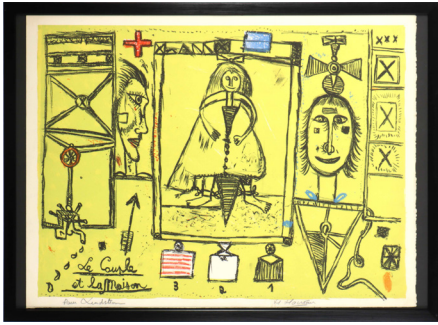
50 / 70 €



Lot n°1056

J.R. LELOUP (né en 1949) Composition - 2005 Sérigraphie en couleur rehaussée à la main et collage sur papier Signé, daté et numéroté 70/99 en bas à droite 50 x 40 cm Note : Série Combat pour la Paix

30 / 50 €



Lot n°1057

Michel MACREAU (1935-1995) Le couple et la maison Lithographie en couleur sur papier Signé en bas à droite Dedicacé à Bengt Lindström en bas à gauche 49 x 65 cm Provenance : Collection Bengt Lindström

100 / 120 €



Lot n°1058

Michel MACREAU (1935-1995) Le roi Lithographie en couleur sur papier 80 x 54 cm (déchirure en haut à gauche et manque en bas à droite) Provenance : Collection Bengt Lindström

50 / 70 €



Lot n°1059

Georges MATHIEU (1921-2012). Composition - 1965. Lithographie en couleur sur papier. Signé et daté en bas à droite. Numéroté 150/160 en bas à gauche. 68 x 51 cm

300 / 400 €



Lot n°1060

Roberto MATTA (1911-2002) Composition Gravure en couleur sur papier Signé en bas à droite Numéroté 57/100 en bas à gauche 39,5 x 29 cm Provenance : Collection Bengt Lindström

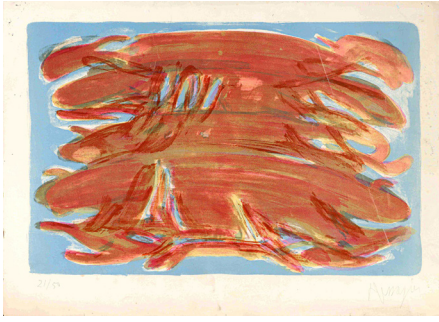
100 / 150 €



Lot n°1061

Jean MESSAGIER (1920-1999) Hommage à Frédéric Fellini - 1976 Lithographie en couleur sur papier Signé en bas à droite Justifié E.A. X/X en bas à gauche 50 x 70 cm Provenance : Collection Bengt Lindström

70 / 100 €



Lot n°1062

Jean MESSAGIER (1920-1999) Composition sur fond bleu Lithographie en couleur sur papier Signé en bas à droite Numéroté 21/50 en bas à gauche 50,5 x 65 cm (pliures) Provenance : Collection Bengt Lindström
40 / 50 €



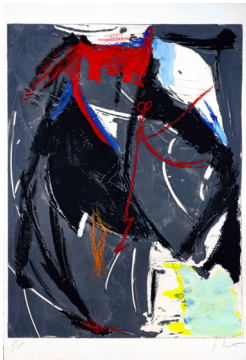
Lot n°1063

Jean MIOTTE (1926-2016) Composition sur fond rouge Lithographie en couleur sur papier Signé en bas à droite Numéroté 88/95 en bas à gauche 100 x 70 cm (légère déchirure vers le haut à gauche)
100 / 150 €



Lot n°1064

Jean MIOTTE (1926-2016) Composition Gravure au carborundum en couleur sur papier rehaussée à la main au pastel par l'artiste Signé en bas à droite Numéroté 38/100 en bas à gauche 85 x 62 cm
250 / 350 €



Lot n°1065

Jean MIOTTE (1926-2016). Composition. Gravure au carborundum en couleur sur papier rehaussée à la main au pastel par l'artiste. Signé en bas à droite. Numéroté 37/100 en bas à gauche. 85 x 62 cm
250 / 350 €



Lot n°1066

Jean MIOTTE (1926-2016) Composition Lithographie en couleur sur papier Signé en bas à droite Numéroté 64/75 en bas à gauche 76 x 51 cm
200 / 250 €



Lot n°1067

Jean MIOTTE (1926-2016) Composition Lithographie en couleur sur papier Signé en bas à droite Numéroté 63/65 en bas à gauche 76 x 53,5 cm
200 / 250 €



Lot n°1068

Jean MIOTTE (1926-2016) Composition Lithographie en couleur sur papier Signé en bas à droite Justifié E.A. XVIII/XX en bas à gauche 65 x 49 cm
200 / 250 €



Lot n°1069

Jean MIOTTE (1926-2016). Composition. Lithographie en couleur sur papier. Signé en bas à droite. Numéroté 113/120 en bas à gauche. 76 x 56 cm
200 / 250 €



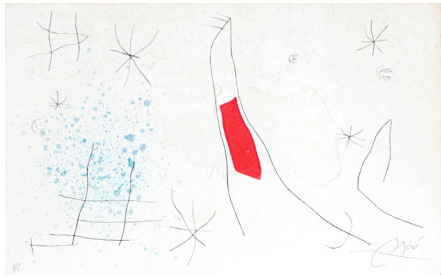
Lot n°1070

Joan MIRO (1893-1983). La femme aux bijoux - 1968. Aquatinte et gravure carborundum en couleur sur papier. Maeght éditeur. Signé en bas à droite. Justifié H.C. en bas à gauche. 75 x 58,5 cm (très légères rousseurs). Provenance : Acquis auprès d'Etienne Sassi. Note : Édition à 75 exemplaires. Bibliographie : "Catalogue Raisonné des gravures" par Dupin (reproduit sous le n° 452)
4 000 / 6 000 €



Lot n°1071

Joan MIRO (1893-1983). L'issu dérobée - 1974. Pointe-sèche, aquatinte gaufrée en couleur sur papier. Adrien Maeght éditeur et imprimeur. Signé en bas à droite. Justifié H.C. en bas à gauche. 32,5 x 50 cm. Note : Édition à 200 exemplaires. Oeuvre double face, signé et justifié H.C. également au dos. Bibliographie : Catalogue Raisonné Dupin, Tome III, n° 702
1 000 / 1 500 €



Lot n°1072

Joan MIRO (1893-1983). L'issu dérobée - 1974. Pointe-sèche, aquatinte gaufree en couleur sur papier. Adrien Maeght éditeur et imprimeur. Signé en bas à droite. Justifié H.C. en bas à gauche. 32,5 x 50 cm (légères rousseurs). Note : Édition à 200 exemplaires. Oeuvre double face, signé et justifié H.C. également au dos. Bibliographie : Catalogue Raisonné Dupin, Tome III, n° 711

1 000 / 1 500 €



Lot n°1073

Joan MIRO (1893-1983) Composition Paire de lithographies en couleur sur papier Mourlot lithographe 32 x 24,5 cm (chaque)

150 / 200 €



Lot n°1074

Joan MIRO (1893-1983) Petite fille au ballon rouge Lithographie en couleur sur papier Signé (dans la planche) en bas à droite 89 x 61 cm

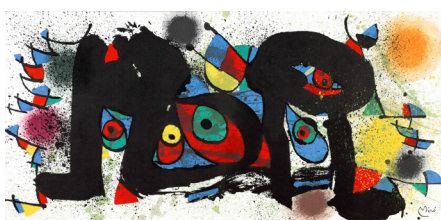
150 / 200 €



Lot n°1075

Joan MIRO (1893-1983) Sculptures - 1974 Lithographie en couleur sur papier Signé (dans la planche) en bas à droite 52,5 x 74 cm

150 / 200 €



Lot n°1076

Joan MIRO (1893-1983) Oiseaux - 1974 Lithographie en couleur sur papier Signé (dans la planche) en bas vers la droite 28 x 56,5 cm

120 / 150 €



Lot n°1077

Joan MIRO (1893-1983) Les grenouilles - 1974 Lithographie en couleur sur papier Signé (dans la planche) en bas vers la droite 28 x 56,5 cm

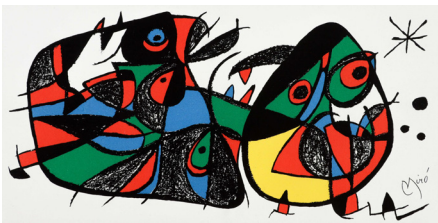
120 / 150 €



Lot n°1078

Joan MIRO (1893-1983) Miro escultor Danemark - 1975 Lithographie en couleur sur papier Signé (dans la planche) en bas à droite 20 x 40 cm

100 / 150 €



Lot n°1079

Joan MIRO (1893-1983) Miro escultor Italie - 1975 Lithographie en couleur sur papier Signé (dans la planche) en bas à droite 20 x 40 cm

100 / 150 €



Lot n°1080

Joan MIRO (1893-1983) Composition Lithographie en couleur sur papier 22 x 34 cm (pliure au milieu) Note : Carton d'invitation pour le vernissage de l'exposition Miro à la Galerie Maeght Paris le 4 juin 1970

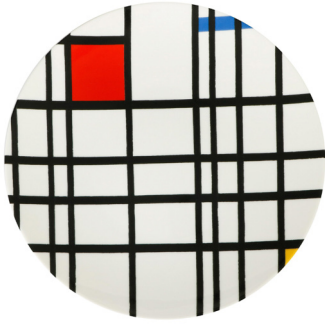
70 / 100 €



Lot n°1081

Piet MONDRIAN (1872-1944) Composition avec du rouge Assiette en porcelaine de Limoges Signé (dans la planche) au dos D : 22 cm

100 / 150 €



Lot n°1082

Piet MONDRIAN (1872-1944) Composition avec jaune, bleu et rouge
Assiette en porcelaine de Limoges Signé (dans la planche) au dos D : 22
cm

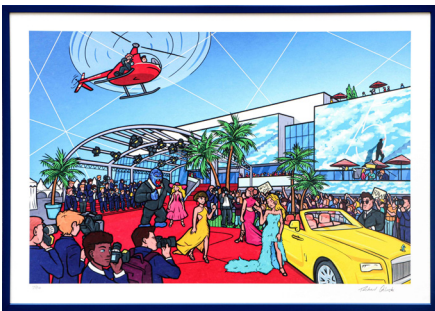
100 / 150 €



Lot n°1083

Patrick MOYA (né en 1955) Composition - 2011 Gravure au
carborundum en couleur sur papier réhaussée à la main Signé en bas
à droite Numéroté 135/150 en bas à gauche 30 x 27 cm On y joint un
gauffrage de cette série numéroté 135/150

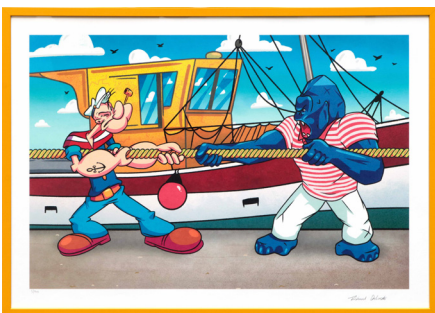
100 / 120 €



Lot n°1084

Richard ORLINSKI (né en 1966). Le Festival de Cannes. Sérigraphie
en couleur sur papier. Signé en bas à droite. Numéroté 29/100 en bas à
gauche. 56 x 80 cm

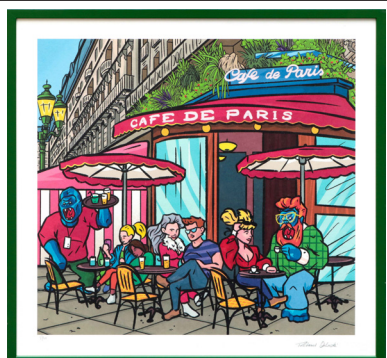
500 / 700 €



Lot n°1085

Richard ORLINSKI (né en 1966). Popeye vs Kong. Sérigraphie en couleur
sur papier. Signé en bas à droite. Numéroté 5/100 en bas à gauche. 57 x 80
cm

500 / 700 €



Lot n°1086

Richard ORLINSKI (né en 1966). Le café de Paris. Sérigraphie en couleur
sur papier. Signé en bas à droite. Numéroté 5/100 en bas à gauche. 60 x 64
cm

500 / 700 €



Lot n°1087

Richard ORLINSKI (né en 1966). Catch me if you can. Sérigraphie en couleur sur papier. Signé en bas à droite. Numéroté 50/100 en bas à gauche. 60 x 66 cm

500 / 700 €



Lot n°1088

Richard ORLINSKI (né en 1966). Subway. Sérigraphie en couleur sur papier. Signé en bas à droite. Numéroté 86/100 en bas à gauche. 60 x 80 cm

500 / 700 €



Lot n°1089

Richard ORLINSKI (né en 1966). Gift. Sérigraphie en couleur sur papier. Signé en bas à droite. Numéroté 68/100 en bas à gauche. 60 x 80 cm

500 / 700 €



Lot n°1090

Richard ORLINSKI (né en 1966) Street Kong Epreuve en couleur sur papier Signé en bas à droite Numéroté 322/1000 en bas à gauche 70 x 70 cm.

300 / 400 €



Lot n°1091

James PICHETTE (1920-1996) Composition - 1987 Lithographie en couleur sur papier Signé et daté en bas à droite Justifié E.A. en bas à gauche 62 x 48 cm

30 / 50 €



Lot n°1092

Ernest PIGNON-ERNEST (né en 1942). Maternité - 2001. Gravure en noir sur papier. François Janaud éditeur. Signé en bas au milieu. Numéroté 48/50 en bas à gauche. 26 x 18 cm

150 / 200 €



Lot n°1093

Ernest PIGNON-ERNEST (né en 1942) Maternité - 2001 Gravure en noir sur papier François Janaud éditeur Signé en bas au milieu Justifié H.C. 2/10 en bas à gauche 26 x 18 cm

150 / 200 €



Lot n°1094

Ernest PIGNON-ERNEST (né en 1942) Main filant - 2001 Gravure en noir sur papier François Janaud éditeur Signé en bas au milieu Justifié H.C. 2/10 en bas à gauche 26 x 18 cm

150 / 200 €



Lot n°1095

Ernest PIGNON-ERNEST (né en 1942) Main - 2001 Gravure en noir sur papier François Janaud éditeur Signé en bas au milieu Justifié H.C. 2/10 en bas à gauche 26 x 18 cm

150 / 200 €



Lot n°1096

Ernest PIGNON-ERNEST (né en 1942) Réflexion - 2001 Gravure en noir sur papier François Janaud éditeur Signé en bas au milieu Justifié H.C. 2/10 en bas à gauche 26 x 18 cm

150 / 200 €



Lot n°1097

Ernest PIGNON-ERNEST (né en 1942). Mains jointes - 2001. Gravure en noir sur papier. François Janaud éditeur. Signé en bas au milieu. Justifié H.C. 2/10 en bas à gauche. 26 x 18 cm

150 / 200 €



Lot n°1098

Ernest PIGNON-ERNEST (né en 1942) Yasser Arafat Lithographie en couleur sur papier Signé en bas à droite 24 x 31 cm

50 / 80 €



Lot n°1099

Serge POLIAKOFF (1900-1969) Composition en rouge Lithographie en couleur sur papier Mourlot lithographe 57 x 44 cm Note : Peut être l'affiche lithographiée (coupée) de l'exposition "Poliakoff" à la Galerie Berggruen en 1957

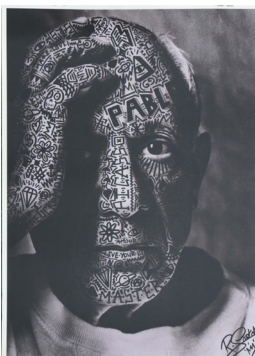
150 / 200 €



Lot n°1100

RS ARTIST (né en 1992) Dali Love Epreuve en couleur sur papier Signé en bas à droite Signé, date et numéroté 1/15 au dos 70 x 50 cm

150 / 200 €



Lot n°1101

RS ARTIST (né en 1992) Punk Picasso Epreuve en couleur sur papier Signé en bas à droite Signé, date et numéroté 1/15 au dos 70 x 50 cm

150 / 200 €



Lot n°1102

Niki de SAINT PHALLE (1930-2001). Nana Power (Nana sur fond rose)
- 1970. Sérigraphie en couleur sur papier. Essellier éditeur. Signé en bas à droite. Numéroté 15/115 en bas à gauche. 76 x 56 cm

600 / 800 €



Lot n°1103

Niki de SAINT PHALLE (1930-2001). Nana Power (In a bath with you)
- 1970. Sérigraphie en couleur sur papier. Essellier éditeur. Signé en bas à droite. Numéroté 15/115 en bas à gauche. 76 x 56 cm

600 / 800 €



Lot n°1104

Niki de SAINT PHALLE (1930-2001) Nana jaune - 2018 Sculpture
en plastique gonflable Il Giardino dei Tarocchi éditeur Signé (dans la
planche) en bas au milieu 87 x 90 cm

80 / 100 €



Lot n°1105

Antonio SEGUI (1934-2022). Les voyageurs sans bagage - 2001. Gravure
en noir rehaussée à l'aquarelle sur papier. Signé et daté en bas à droite.
Numéroté 7/30 en bas à gauche. 43 x 57 cm

300 / 500 €



Lot n°1106

Antonio SEGUI (1934-2022). Les voyageurs sans bagage - 2001. Gravure
en noir rehaussée à l'aquarelle sur papier. Signé et daté en bas à droite.
Numéroté 8/30 en bas à gauche. 38 x 47 cm

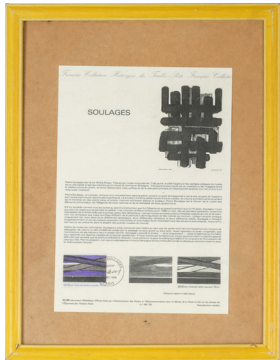
300 / 500 €



Lot n°1107

Pierre SOULAGES (1919-2022). Composition n° 28 - 1970. Lithographie en noir sur papier. Mourlot lithographe. 31 x 24 cm. Note : Extraite de la Revue XXe siècle n°34

500 / 700 €



Lot n°1108

Pierre SOULAGES (1919-2022) Planche Premier Jour - 1986 Planche avec timbre et cachet Premier Jour avec motif gravé en taille douce Signé (dans la cachet) 30 x 21 cm (chaque) Note : Document philatélique officiel réalisé par l'administration des postes et télécommunication pour le musée postal. Il est composé d'un timbre original oblitéré du cachet premier jour, du texte de la notice officielle, de l'impression du poinçon original, d'une illustration gravée monochrome et d'une impression à sec de l'imprimerie du timbre.

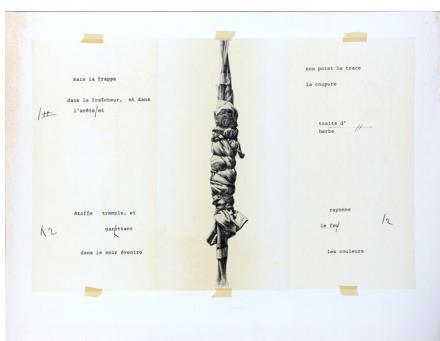
50 / 70 €



Lot n°1109

Saül STEINBERG (1914-1999) Masque - 1966 Lithographie en noir sur papier Signé en bas à droite Numéroté 298/300 en bas à gauche 25 x 31 cm Provenance : Collection Bengt Lindström

70 / 100 €



Lot n°1110

Gérard TITUS-CARMEL (né en 1942) Placard Faye - 1975 Lithographie en couleur sur papier Maeght éditeur Signé, daté et justifié H.C. en bas au milieu 67 x 90 cm

80 / 100 €



Lot n°1111

Natacha TOUTAIN (née en 1959). Brigitte Bardot. Lithographie en couleur rehaussée sur papier. Monogrammé en bas à droite. Monogrammé et numéroté 8/50 au dos. 50 x 70 cm

350 / 450 €



Lot n°1112

Natacha TOUTAIN (née en 1959). Marilyn Monroe. Lithographie en couleur rehaussée sur papier. Monogrammé en bas à gauche. Monogrammé et numéroté 6/50 au dos. 70 x 50 cm

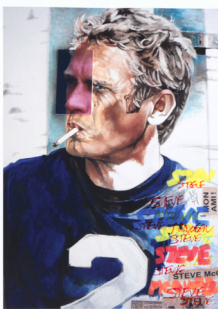
350 / 450 €



Lot n°1113

Natacha TOUTAIN (née en 1959). James Bond. Lithographie en couleur rehaussée sur papier. Monogrammé en bas à droite. Monogrammé et numéroté 7/50 au dos. 70 x 50 cm

350 / 450 €



Lot n°1114

Natacha TOUTAIN (née en 1959). Steve McQueen. Lithographie en couleur rehaussée sur papier. Monogrammé en bas à gauche. Monogrammé et numéroté 9/50 au dos. 70 x 50 cm

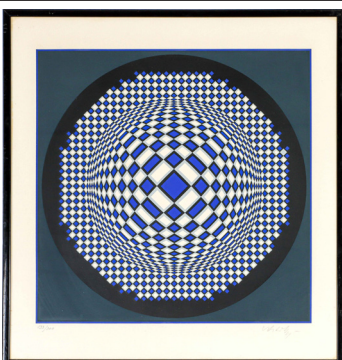
350 / 450 €



Lot n°1115

Victor VASARELY (1906-1997). Tigres multicolores - vers 1970. Lithographie en couleur sur papier. Signé en bas à droite. Numéroté 54/120 en bas à gauche. 51 x 69 cm

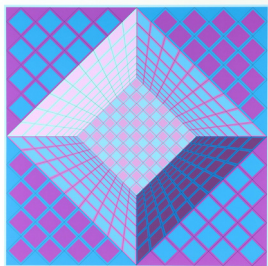
350 / 450 €



Lot n°1116

Victor VASARELY (1906-1997). Composition cinétique. Sérigraphie en couleur sur papier. Signé en bas à droite. Numéroté 133/300 en bas à gauche. 62 x 59 cm

350 / 450 €



Lot n°1117

Victor VASARELY (1906-1997) Composition cinétique Sérigraphie en couleur sur papier 84 x 77,5 cm

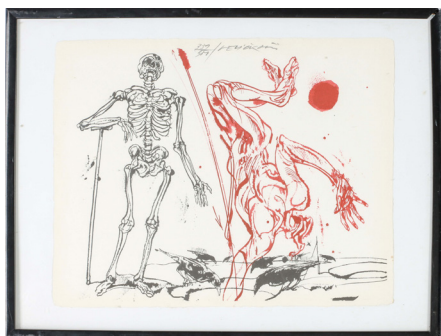
80 / 100 €



Lot n°1118

Victor VASARELY (1906-1997) Zèbres sur fond noir Lithographie en noir sur papier Signé (dans la planche) en bas au milieu 50 x 50 cm

50 / 70 €



Lot n°1119

Vladimir VELICKOVIC (1935-2019) Vanité Bois gravé en couleur sur papier Signé et numéroté 331/500 en bas au milieu 25 x 32 cm

70 / 100 €



Lot n°1120

Claude VIALLAT (né en 1936) Empreintes Lithographie en noir sur papier 32,5 x 44 cm (pliure au milieu) Note : Lithographie extraite "Il y a vingt ans que je vous aime" tiré à 20 exemplaires, Tarabuste éditeur

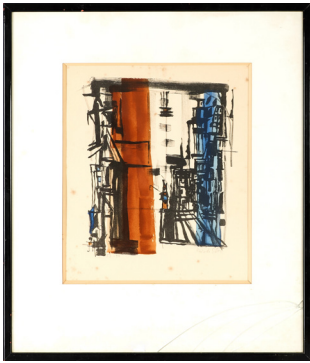
100 / 150 €



Lot n°1121

Claude VIALLAT (né en 1936) Empreintes Couverture lithographiée en couleur Signé et dédicacé à gauche 14 x 28 cm

50 / 70 €



Lot n°1122

Maria-Elena VIEIRA DA SILVA (1908-1992) Goldoni - 1977
Lithographie en couleur sur papier Signé en bas à droite Numéroté 57/99
en bas à gauche 31 x 27 cm (petites taches)

200 / 250 €



Lot n°1123

Andy WARHOL (1928-1987), d'après. Flowers. Portfolio de dix
sérigraphies en couleur sur papier. Cachet "Published by Sunday B.
Morning - Fill in your own signature" au dos. 90 x 90 cm. Certificat des
Éditions Sunday B. Morning

1 200 / 1 500 €



Lot n°1124

Andy WARHOL (1928-1987), d'après. Soup Campbell. Portfolio de dix
sérigraphies en couleur sur papier. Cachet "Published by Sunday B.
Morning - Fill in your own signature" au dos. 89 x 58 cm. Certificat des
Éditions Sunday B. Morning.

1 200 / 1 500 €



Lot n°1125

Andy WARHOL (1928-1987), d'après. Mao. Portfolio de cinq sérigraphies
en couleur sur papier. Cachet "Published by Sunday B. Morning - Fill in
your own signature" au dos. 85 x 75 cm. Certificat des Éditions Sunday B.
Morning

700 / 900 €



Lot n°1126

Andy WARHOL. (1928-1987), d'après Jeu d'échec Plateau et 32 jetons
constitués de boîtes de Soup Campbell's Kidrobot éditeur 48 x 48 cm
(dans sa boîte d'origine)

250 / 350 €



Lot n°1127

Andy WARHOL (1928-1987), d'après Marilyn fond rouge - 1981. Carton d'invitation sérigraphié. Signé au feutre sur le côté à droite. 30 x 30 cm.
Note : Carton pour l'exposition rétrospective de Warhol à la Galerie Castelli du 21 novembre au 22 décembre 1981

300 / 500 €



Lot n°1128

Andy WARHOL (1928-1987), d'après Eagle Sérigraphie en couleur sur papier Signé (dans la planche) en bas à gauche Numéroté 1560/2400 en bas à droite Cachet CMOA (Carnegie Museum Of Art Institute Pittsburgh) au dos 60 x 60 cm

150 / 200 €



Lot n°1129

Andy WARHOL (1928-1987), d'après Four Marylin Sérigraphie en couleur sur papier Signé (dans la planche) en bas au milieu Numéroté 925/2400 en bas à gauche Cachet CMOA (Carnegie Museum Of Art Institute Pittsburgh) au dos 60 x 60 cm

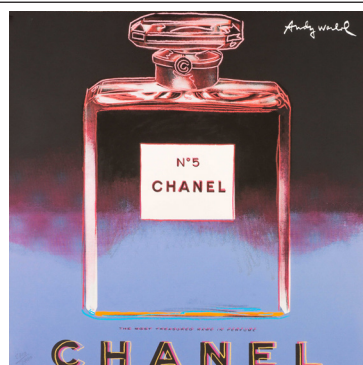
150 / 200 €



Lot n°1130

Andy WARHOL (1928-1987), d'après Chanel or Sérigraphie en couleur sur papier Signé (dans la planche) en haut à droite Numéroté 1300/2400 en bas à gauche Cachet CMOA (Carnegie Museum Of Art Institute Pittsburgh) au dos 60 x 60 cm

150 / 200 €



Lot n°1131

Andy WARHOL (1928-1987), d'après Chanel bleu Sérigraphie en couleur sur papier Signé (dans la planche) en haut à droite Numéroté 2110/2400 en bas à gauche Cachet CMOA (Carnegie Museum Of Art Institute Pittsburgh) au dos 60 x 60 cm

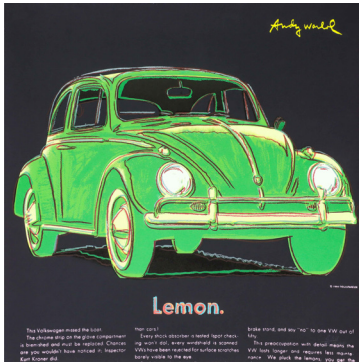
150 / 200 €



Lot n°1132

Andy WARHOL (1928-1987), d'après Electric Chair Sérigraphie en couleur sur papier Signé (dans la planche) en bas à gauche Numéroté 800/2400 en bas à droite Cachet CMOA (Carnegie Museum Of Art Institute Pittsburgh) au dos 60 x 60 cm

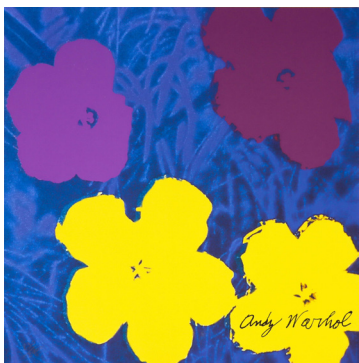
150 / 200 €



Lot n°1133

Andy WARHOL (1928-1987), d'après Coccinelle Volkswagen verte Sérigraphie en couleur sur papier Signé (dans la planche) en haut à droite Numéroté 858/2400 en bas à gauche Cachet CMOA (Carnegie Museum Of Art Institute Pittsburgh) au dos 60 x 60 cm

150 / 200 €



Lot n°1134

Andy WARHOL (1928-1987), d'après Flowers sur fond bleu Sérigraphie en couleur sur papier Signé (dans la planche) en bas à droite Numéroté 890/2400 en bas à gauche Cachet CMOA (Carnegie Museum Of Art Institute Pittsburgh) au dos 60 x 60 cm

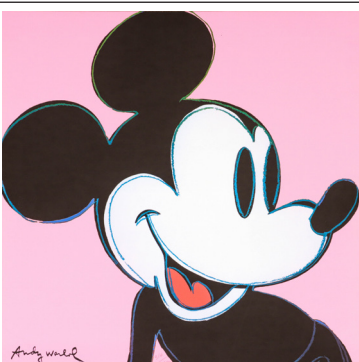
150 / 200 €



Lot n°1135

Andy WARHOL (1928-1987), d'après Superman Sérigraphie en couleur sur papier Signé (dans la planche) en bas à droite Numéroté 1001/2400 en bas à gauche Cachet CMOA (Carnegie Museum Of Art Institute Pittsburgh) au dos 60 x 60 cm

150 / 200 €



Lot n°1136

Andy WARHOL (1928-1987), d'après Mickey sur fond rose Sérigraphie en couleur sur papier Signé (dans la planche) en bas à gauche Numéroté 916/2400 en bas au milieu Cachet CMOA (Carnegie Museum Of Art Institute Pittsburgh) au dos 60 x 60 cm

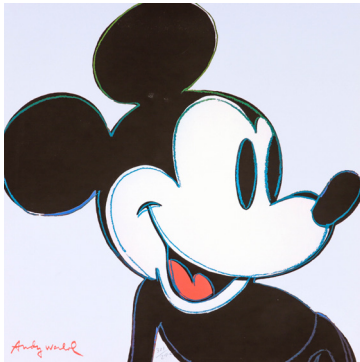
150 / 200 €



Lot n°1137

Andy WARHOL (1928-1987), d'après Mickey sur fond sable Sérigraphie en couleur sur papier Signé (dans la planche) en bas à gauche Numéroté 614/2400 en bas au milieu Cachet CMOA (Carnegie Museum Of Art Institute Pittsburgh) au dos 60 x 60 cm

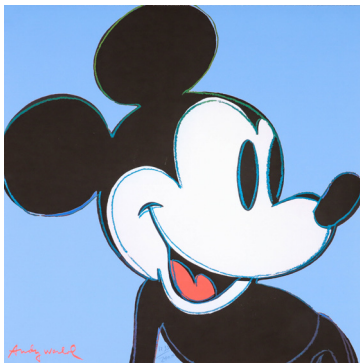
150 / 200 €



Lot n°1138

Andy WARHOL (1928-1987), d'après Mickey sur fond lavande Sérigraphie en couleur sur papier Signé (dans la planche) en bas à gauche Numéroté 321/2400 en bas au milieu Cachet CMOA (Carnegie Museum Of Art Institute Pittsburgh) au dos 60 x 60 cm

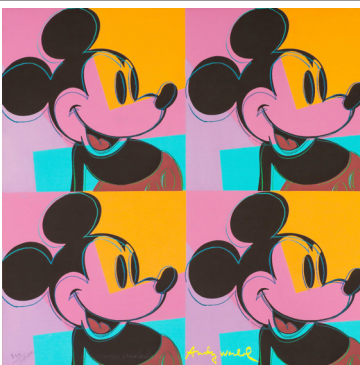
150 / 200 €



Lot n°1139

Andy WARHOL (1928-1987), d'après Mickey sur fond bleu Sérigraphie en couleur sur papier Signé (dans la planche) en bas à gauche Numéroté 1235/2400 en bas au milieu Cachet CMOA (Carnegie Museum Of Art Institute Pittsburgh) au dos 60 x 60 cm

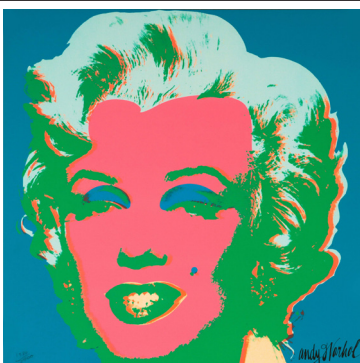
150 / 200 €



Lot n°1140

Andy WARHOL (1928-1987), d'après Four Mickey Sérigraphie en couleur sur papier Signé (dans la planche) en bas au milieu Numéroté 750/2400 en bas à gauche Cachet CMOA (Carnegie Museum Of Art Institute Pittsburgh) au dos 60 x 60 cm

150 / 200 €



Lot n°1141

Andy WARHOL (1928-1987), d'après Marylin sur fond bleu Sérigraphie en couleur sur papier Signé (dans la planche) en bas à gauche Numéroté 1380/2400 en bas à droite Cachet CMOA (Carnegie Museum Of Art Institute Pittsburgh) au dos 60 x 60 cm

150 / 200 €



Lot n°1142

Andy WARHOL (1928-1987), d'après Marilyn sur fond vert Sérigraphie en couleur sur papier Signé (dans la planche) en bas à gauche Numéroté 615/2400 en bas à droite Cachet CMOA (Carnegie Museum Of Art Institute Pittsburgh) au dos 60 x 60 cm

150 / 200 €



Lot n°1143

Andy WARHOL (1928-1987), d'après Superman Sérigraphie en couleur sur papier Signé (dans la planche) en bas à droite Numéroté 4301/5000 en bas à gauche Cachet CMOA (Carnegie Museum Of Art Institute Pittsburgh) au dos 43 x 36 cm

150 / 200 €



Lot n°1144

Andy WARHOL (1872-1944) Marilyn sur fond vert Plat en porcelaine de Limoges Signé (dans la planche) en bas à droite Signé (dans la planche) et numéroté 959/5000 au dos D : 27 cm

100 / 150 €



Lot n°1145

Andy WARHOL (1872-1944) Marilyn sur fond rouge Plat en porcelaine de Limoges Signé (dans la planche) en bas à droite Signé (dans la planche) et numéroté 3096/5000 au dos D : 27 cm

100 / 150 €



Lot n°1146

Andy WARHOL (1872-1944) Soup Campbell's Assiette en porcelaine de Limoges Signé (dans la planche) au dos D : 22 cm

100 / 150 €



Lot n°1147

Andy WARHOL (1872-1944) Soup Campbell's Assiette en porcelaine de Limoges Signé (dans la planche) au dos D : 22 cm

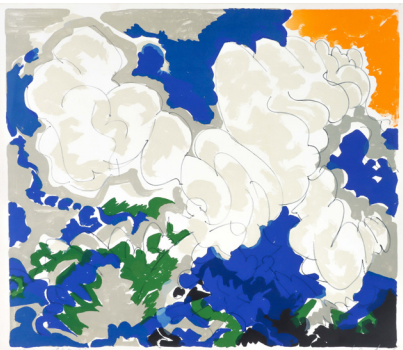
100 / 150 €



Lot n°1148

Maurice WYCKAERT (1923-1996) Verdure Lithographie en couleur sur papier Signé en bas à droite Justifié E.A. et dédié à Bengt Lindström en bas à gauche 76 x 56 cm Provenance : Collection Bengt Lindström

50 / 70 €



Lot n°1149

Maurice WYCKAERT (1923-1996) Paysage abstrait Lithographie en couleur sur papier Signé en bas à droite Justifié E.A. et dédié à Bengt Lindström en bas à gauche 54,5 x 63 cm Provenance : Collection Bengt Lindström

50 / 70 €



Lot n°1150

Maurice WYCKAERT (1923-1996) Paysage abstrait Lithographie en couleur sur papier Signé en bas à droite Justifié E.A. et dédié à Bengt Lindström en bas à gauche 63 x 54,5 cm Provenance : Collection Bengt Lindström

50 / 70 €



Lot n°1151

YSY (né en 1982) Odyssea, Ulysse et Nono Sérigraphie en couleur sur papier Signé en bas à droite Numéroté 2/8 en bas à gauche 40 x 40 cm

200 / 300 €



Lot n°1152

YSY (né en 1982). Bob Marley. Sérigraphie en couleur sur papier. Signé en bas à droite. Numéroté 2/8 en bas à gauche. 40 x 40 cm

200 / 300 €



Lot n°1153

YSY (né en 1982). Ronaldo. Sérigraphie en couleur sur papier. Signé en bas à droite. Numéroté 1/8 en bas à gauche. 40 x 40 cm

200 / 300 €



Lot n°1154

YSY (né en 1982). Michael Jackson. Sérigraphie en couleur sur papier. Signé en bas à droite. Numéroté 1/8 en bas à gauche. 40 x 40 cm

200 / 300 €



Lot n°1155

YSY (né en 1982) Diego Maradona Sérigraphie en couleur sur papier Signé en bas à droite Numéroté 3/8 en bas à gauche 40 x 40 cm

200 / 300 €



Lot n°1156

YSY (né en 1982) Albator Sérigraphie en couleur sur papier Signé en bas à droite Numéroté 5/8 en bas à gauche 40 x 40 cm

200 / 300 €



Lot n°1157

YSY (né en 1982) Le petit prince Sérigraphie en couleur sur papier Signé en bas à droite Numéroté 9/10 en bas à gauche 40 x 40 cm

200 / 300 €



Lot n°1158

YSY (né en 1982). Batman. Sérigraphie en couleur sur papier. Signé en bas à droite. Numéroté 3/8 en bas à gauche. 40 x 40 cm

200 / 300 €



Lot n°1161

Anna-Eva BERGMAN (1909-1987). Feu n°50 - 1973. Acrylique, modeling paste et feuille de métal sur toile. Monogrammé et daté en bas à droite. Signé, daté et titré au dos. 92 x 73 cm. L'authenticité de cette œuvre nous a été confirmée par la Fondation Hartung Bergman et est incluse dans le Catalogue Raisonné de l'œuvre d'Anna-Eva Bergman. Provenance : Collection privée niçoise

20 000 / 30 000 €



Lot n°1162

Anna-Eva BERGMAN (1909-1987). Vague II n°44 - 1973. Acrylique, modeling paste et feuille de métal sur carton. Monogrammé et daté en bas à droite. Signé, daté et titré au dos. 49,2 x 64,2 cm (léger manque en bordure au milieu à droite). L'authenticité de cette œuvre nous a été confirmée par la Fondation Hartung Bergman et est incluse dans le Catalogue Raisonné de l'œuvre d'Anna-Eva Bergman. Provenance : Collection privée niçoise

10 000 / 15 000 €



Lot n°1163

Anna-Eva BERGMAN (1909-1987). Composition n° 4 - 1987. Encre et feutre sur papier. Signé et daté en bas à droite. 21 x 15 cm. L'authenticité de cette œuvre nous a été confirmée par la Fondation Hartung Bergman et figure dans les Archives. Anna-Eva Bergman. Provenance : Offert par l'artiste à la mère de son actuelle propriétaire, qui travaillait pour Hans Hartung dans les années 1980

1 500 / 2 000 €



Lot n°1164

BODJOL (Walther GRANDJEAN dit) (1919-2006) Composition Huile sur carton toilé Signé en bas à droite 60 x 50 cm

150 / 200 €



Lot n°1165

Kaloon CHHOUR (né en 1968). Composition - 2008. Huile sur toile. Signé en bas à gauche. 100 x 100 cm. Certificat de l'artiste

1 500 / 2 000 €



Lot n°1166

CHU TEH CHUN (1920-2014). Composition - 2004. Grand plat circulaire. Terre de faïence blanche. Signé et daté en bas au milieu. Numéroté 9/40 et cachets creux. "La Tuilerie" et "Enrico Navarra" au dos. D : 55 cm

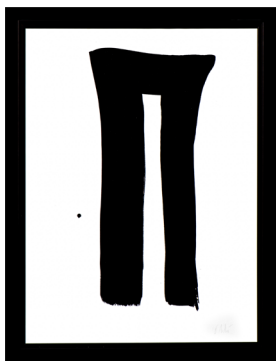
3 000 / 5 000 €



Lot n°1167

Olivier DEBRE (1920-1999). Composition. Encre de Chine sur papier. Signé en bas à droite. 76 x 57 cm

4 500 / 5 500 €



Lot n°1168

Olivier DEBRE (1920-1999). Composition. Encre de Chine sur papier. Signé en bas à droite. 76 x 57 cm

4 500 / 5 500 €



Lot n°1169

Roger DESSERPRIT (1923-1985). Composition aux quatre colonnes - 1970. Sculpture en bronze à patine verte nuancée. Guyot fondeur. Signé, daté et numéroté 7/8 sur la terrasse. H : 92 ; L : 25 ; P : 25 cm

4 500 / 6 000 €



Lot n°1170

Roger DESSERPRIT (1923-1985). Vaisseau spatiale - 1954. Sculpture en bronze à patine verte nuancée Guyot fondeur. Signé, daté et numéroté 1/8 sur la terrasse. H : 53,5 ; L : 43 ; P : 16 cm

2 500 / 3 500 €



Lot n°1171

René DUVILLIER (1919-2002). Composition. Technique mixte sur papier marouffé sur toile. Signé au dos. 50 x 65 cm

250 / 350 €



Lot n°1172

Ecole russe (XXe siècle) Composition constructiviste Aquarelle sur papier Monogrammé A.N. en bas à droite 32 x 24 cm

150 / 200 €



Lot n°1173

Ecole russe (XXe siècle) Composition constructiviste Aquarelle sur papier Monogrammé en bas à gauche 26,5 x 16,5 cm

150 / 200 €



Lot n°1174

Ecole russe (XXe siècle) Composition constructiviste Aquarelle sur papier Monogrammé en bas à gauche 26,5 x 16,5 cm

150 / 200 €



Lot n°1175

Ecole russe (XXe siècle) Composition constructiviste Aquarelle sur papier Signé en bas à droite 26 x 20,5 cm

150 / 200 €



Lot n°1176

GIANANGELLI (1935-2009) Composition rouge - 1962 Huile sur toile Signé et daté au dos 60 x 73 cm

100 / 150 €



Lot n°1177

GIANANGELLI (1935-2009) Composition rouge - 1962 Huile sur toile Signé et daté au dos 50 x 61 cm

80 / 100 €



Lot n°1178

Georges GUV (Georges KOUKERJINIAN dit)(1918-1998). Composition. Technique mixte sur toile. Signé en bas à droite. 60 x 80 cm

500 / 700 €



Lot n°1178 bis

Hans HARTUNG (1904-1989). Composition H37 - 1973. Acrylique sur toile. Signé et daté en bas à droite. Titré au dos. 46 x 65 cm. Certificat de la Fondation Hartung en date du 17 avril 2023

80 000 / 100 000 €



Lot n°1179

Shoichi HASEGAWA (né en 1929) Composition Technique mixte sur papier Signé en bas à gauche 22 x 30 cm

200 / 300 €



Lot n°1180

Shoichi HASEGAWA (né en 1929) Composition Aquarelle et encre de Chine sur papier Signé en bas à droite 13 x 13 cm

150 / 200 €



Lot n°1181

Horst-Egon KALINOWSKI (1924-2013) Pour un natif du lion - 1998
Technique mixte et collage sur carton Signé et daté en bas à droite Titré en bas à gauche 29 x 41 cm

150 / 200 €



Lot n°1182

Ellen KERN (XXe siècle) Composition suprématisiste d'après Elekseï Souétine Assiette en porcelaine peinte à la main Signé et titré au dos D : 27 cm

60 / 80 €



Lot n°1183

Ellen KERN (XXe siècle) Composition suprématisiste d'après Ilia Tchachnik Assiette en porcelaine peinte à la main Signé et titré au dos D : 27 cm

60 / 80 €



Lot n°1184

Riccardo LICATA (1929-2014). Composition - 1983. Technique mixte sur papier. Signé et daté en bas au milieu. 52 x 67 cm

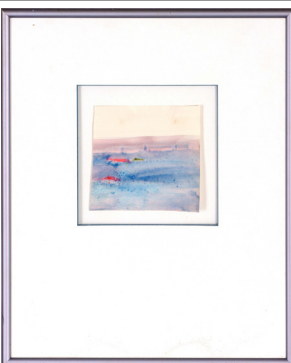
400 / 500 €



Lot n°1185

Dora MAAR (1907-1997). Paysage abstrait. Aquarelle sur papier. Monogrammé et cachet de la vente de la succession en 1998 au dos. 29,5 x 21 cm

500 / 700 €



Lot n°1186

Dora MAAR (1907-1997). Paysage abstrait. Aquarelle sur papier. Monogrammé et cachet de la vente de la succession en 1998 au dos. 10,5 x 11 cm

300 / 500 €



Lot n°1187

Dora MAAR (1907-1997). Composition. Encre de Chine et gouache sur papier. Cachet de la vente de la succession en 1998 en bas à droite. 18 x 24 cm

300 / 500 €



Lot n°1187 bis

Jan MEIJER (1927-1995). Égypte d'eau et de sable - 1990. Huile sur toile. Signé en bas à droite. Signé, daté et titré au dos. 114 x 146 cm (légers manques)

1 500 / 2 000 €



Lot n°1188

Jean MIOTTE (1926-2016). Composition - 1976. Acrylique sur papier. Signé et daté en bas à droite. 65,5 x 50 cm

1 000 / 1 200 €



Lot n°1189

Jean MIOTTE (1926-2016). Composition. Acrylique sur papier. Signé en bas vers la droite. 68 x 53 cm

1 000 / 1 500 €



Lot n°1190

Jean MIOTTE (1926-2016). Composition - 1960. Encre de Chine et lavis d'encre sur papier. Signé et daté en bas à droite. 66 x 51 cm

700 / 1 000 €



Lot n°1191

Jacques NESTLE (1907-1991). Composition. Acrylique sur papier. Cachet du monogramme en bas à gauche. 50 x 65 cm

400 / 500 €



Lot n°1192

Monique ORSINI (né en 1937). Composition en rouge et noir. Technique mixte sur carton marouflé sur toile. Signé en bas à droite. 120 x 80 cm.
Provenance : Collection Bengt Lindström

700 / 1 000 €



Lot n°1193

Monique ORSINI (né en 1937). Composition en jaune et noir. Technique mixte sur carton marouflé sur toile. Signé en bas à droite. 120 x 80 cm.
Provenance : Collection Bengt Lindström

700 / 1 000 €



Lot n°1194

Monique ORSINI (né en 1937). Composition sur fond jaune. Technique mixte sur carton marouflé sur toile. Signé en bas à droite. 106 x 76 cm.
Provenance : Collection Bengt Lindström

500 / 700 €



Lot n°1195

Serge POLIAKOFF (1900-1969). Composition - 1969. Gouache sur papier. Signé vers le bas à gauche. 63 x 48 cm. N°869022 des Archives Poliakoff

55 000 / 65 000 €



Lot n°1196

Thibaut de REIMPRES (1949-2023). Composition - 2010. Technique mixte et collage sur papier marouflé sur toile. Signé et daté en bas au milieu.
Daté au dos. 180 x 120 cm

500 / 700 €



Lot n°1197

Guy de ROUGEMONT (1935-2021). Composition - 1998. Huile sur toile. Signé et daté au dos. 60 x 60 cm. Provenance : Acquis auprès de la Galerie Pascal Gabert, Paris

1 500 / 2 000 €



Lot n°1198

Iaroslav Sossountzov SERPAN (1922-1976). Sulitchisk - 1952. Huile sur toile. Signé et daté en bas au milieu. Signé, daté et titré au dos. 65 x 81 cm

4 000 / 5 000 €



Lot n°1199

Pierre SOULAGES (1919-2022). Eau-forte n° XXVI - 1974. Eau-forte en couleur sur papier. La Hune éditeur. Signé en bas à droite. Numéroté 87/100 en bas à gauche. 70 x 48 cm. Provenance : Collection Bengt Lindström. Bibliographie : Catalogue Raisoné Miessner - Encrevé n° 28

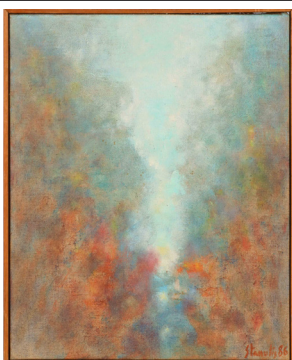
15 000 / 20 000 €



Lot n°1200

Tony SOULIE (né en 1955). Composition - 1989. Technique mixte sur toile. Signé et daté au dos. 100 x 100 cm

500 / 700 €



Lot n°1201

Gabriel STANULIS (1915-1999) Soif de cri lumineux - 1986 Huile sur toile Signé et daté en bas à droite Signé et titré au dos 46 x 38 cm

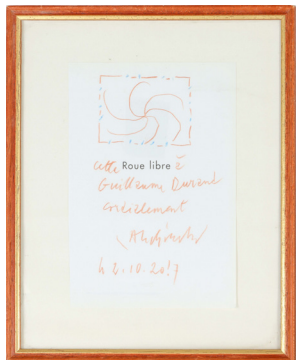
120 / 180 €



Lot n°1202

Victor VASARELY (1906-1997). Naissances, Bach - 1973. Sculpture composée de deux plaques de plexiglass sérigraphiée. Édition à 200 exemplaires. H : 56 ; L : 50 ; P : 6,5 cm

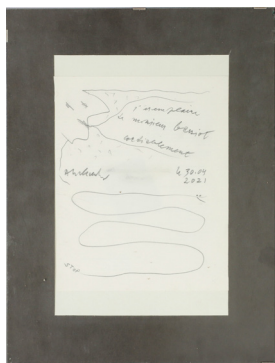
1 500 / 2 000 €



Lot n°1205

Pierre ALECHINSKY (né en 1927) Roue libre - 2017 Pastel gras sur page de garde de l'ouvrage "Roue libre" Signé, daté et dédié en bas 22 x 15 cm (vendu sans le livre) Provenance : Offert par l'artiste au journaliste Guillaume Durand

250 / 350 €



Lot n°1206

Pierre ALECHINSKY (né en 1927) Serpent - 2021 Mine de plomb sur papier Signé, daté et dédié en haut 24 x 19 cm

200 / 250 €



Lot n°1207

ANDERSEN (XXe-XXIe siècle) Gentleman à la Rolls Royce et à la Patek Philippe Acrylique sur toile Signé en bas à droite 120 x 60 cm

150 / 200 €



Lot n°1208

Pat ANDREA (né en 1942) La virgen de las angustias - 2023 Encre noire et caryons de couleur sur page de garde Signé, daté et dédié en bas à droite 21,5 x 22 cm (vendu sans le livre)

80 / 100 €



Lot n°1209

Nobuyoshi ARAKI (né en 1940). Bondage. Épreuve en noir sur papier. Signé en bas à droite. 49,5 x 33,5 cm

300 / 400 €



Lot n°1210

Nobuyoshi ARAKI (né en 1940). Bondage. Épreuve en noir sur papier. Signé en bas à droite. 29,5 x 21 cm

250 / 350 €



Lot n°1211

Nobuyoshi ARAKI (né en 1940). Bondage. Épreuve en couleur sur papier. Signé en bas à droite. 29,5 x 21 cm

250 / 350 €



Lot n°1212

Nobuyoshi ARAKI (né en 1940). Couple dans un parc. Épreuve en couleur sur papier. Signé en bas à droite. 21 x 29,5 cm

250 / 350 €



Lot n°1213

ARMAN (1928-2005). Sans titre - 1990. Pinceaux et acrylique bleu sous résine polyester. Diego Strazzer éditeur à Verone. Signé sur un pinceau en haut à droite. Numéroté 91/100 en bas à gauche. H : 65 ; L : 45 ; P : 5 cm. N° 928 des Archives de la Fondation Arman Genève

3 200 / 4 000 €



Lot n°1214

ARMAN (1928-2005). Sans titre - 1990. Spatules et acrylique rouge sous résine polyester. Diego Strazzer éditeur à Verone. Signé sur une spatule en haut à droite. Numéroté 31/100 en bas à droite. H : 65 ; L : 45 ; P : 5 cm. N° 4858 des Archives Denyse Durand-Ruel

3 200 / 4 000 €



Lot n°1215

ARMAN (1928-2005). Occultée - 2002. Épreuve mobile en bronze découpé à patine vert antique, découvrant un buste de Vénus. Artsoum éditeur. Signé sur la terrasse. Numéroté 90/90 à la base au dos. H : 55 ; L : 46 ; P : 12 cm (ouvert). N° 7783 des Archives Denyse Durand-Ruel. Bibliographie : - "Arman. Multiples. Catalogue Raisonné", par Denyse Durand-Ruel et Marc Moreau (reproduit sous le n° 9 p. 152-153)

2 500 / 3 500 €



Lot n°1216

ARMAN (1928-2005). Hommage à Eiffel - 1994. Accumulation de tours Eiffel miniatures dans de la résine. Signé et numéroté 33/100 en bas à droite sur une plaque dorée dans l'inclusion. H : 35 ; L : 20 ; P : 7 cm. N° 001456 des Archives de la Fondation Arman. N° APA#8400.94.050 des Archives Arman New York. N° 4639 des Archives Denyse Durand-Ruel

2 200 / 2 800 €



Lot n°1217

ARMAN (1928-2005). Tees - 2003. Accumulation de tees de golf dans de la résine. Signé et numéroté 53/99 sur une plaque métallique dans l'inclusion. H : 42 ; L : 22 ; P : 6 cm. N° APA#.8403.94.004 des Archives Arman New York. N° 10308 des Archives Denyse Durand-Ruel

2 200 / 2 800 €



Lot n°1218

ARMAN (1928-2005). Les roses - 1998. Inclusions de roses artificielles sous résine. Signé et numéroté 32/100 sur une plaque dans l'inclusion. H : 51 ; L : 23 ; P : 6 cm. N° APA#8400.98.001 des Archives Arman New York. N°6179 des Archives Denyse Durand-Ruel

2 200 / 2 800 €



Lot n°1219

ARMAN (1928-2005). Dos de Valentine - 1997. Inclusion de violon en bois calciné et doré sous résine. Signé et numéroté 50/100 en bas à droite sur une plaque dorée dans l'inclusion. H : 51 ; L : 24 ; P : 4,5 cm. N° APA# 8403.97.002 des Archives Arman New York. N° 7770 des Archives Denyse Durand Ruel

2 200 / 2 800 €



Lot n°1220

ARMAN (1928-2005). Danse du feu - 1997. Inclusion de violon en bois calciné sous résine. Signé et numéroté 37/100 en bas à droite sur une plaque dorée dans l'inclusion. H : 51 ; L : 24 ; P : 4,5 cm. N° 6855 des Archives Denyse Durand Ruel

2 200 / 2 800 €



Lot n°1221

ARMAN (1928-2005). Chupa Chups green - 2000. Accumulation de sucettes dans de la résine. Signé et numéroté 43/50 sur une plaque métallique dans l'inclusion. H : 40 ; L : 25 ; P : 6 cm. N° 6224 des Archives Denyse Durand-Ruel

2 200 / 2 800 €



Lot n°1222

ARMAN (1928-2005). Chupa Chups pink - 2000. Accumulation de sucettes dans résine. Signé et numéroté 38/50 sur une plaque métallique dans l'inclusion. H : 40 ; L : 25 ; P : 6 cm. N° 6224 des Archives Denyse Durand-Ruel

2 200 / 2 800 €



Lot n°1223

ARMAN (1928-2005). The Last Violon - 1977. Inclusion de violon en bois calciné sous résine. Signé en bas à droite. Numéroté 87/200 dessous. H : 40 ; L : 25 ; P : 5,5 cm. N° APA # 8400.77.052 des Archives Arman New York. N° 2498 des Archives Denyse Durand-Ruel

2 000 / 2 500 €



Lot n°1224

ARMAN (1928-2005). The Last Violon - 1977. Inclusion de violon en bois calciné sous résine. Signé en bas à droite. Numéroté 107/200 dessous. H : 40 ; L : 25 ; P : 5 cm. N° APA # 8400.77.052 des Archives Arman New York. N° 2498 des Archives Denyse Durand-Ruel

2 000 / 2 500 €



Lot n°1225

ARMAN (1928-2005). Burned Bridges Combustion - 1993. Accumulation de combustions de chevalets de violons en bois dans résine sous plexiglas. Alain Bizos éditeur. Signé en bas à droite. Numéroté 83/100 en bas au dos. H : 40 ; L : 25 ; P : 5 cm. Bibliographie : Catalogue Raisonné n° 36. N° APA# 8400.93.099 des Archives Arman New York. N° 4567 des Archives Denyse Durand-Ruel

2 000 / 2 500 €



Lot n°1226

ARMAN (1928-2005). Violon-bougeoir - 1989/1990. Épreuve en bronze découpé à patine dorée. Signé et numéroté 46/80 à la base. H : 41 ; L : 20 ; P : 20 cm. N° 3973 des Archives. Denyse Durand-Ruel

1 500 / 2 000 €



Lot n°1227

ARMAN (1928-2005). Arman's paintingbox - 1970. Accumulation de crayons de couleur dans de la résine. Abrams Original éditeur à New York. Signé en bas à droite. Numéroté 61/125 en bas à droite. H : 23 ; L : 9 ; P : 4,5 cm. N° 6602 des Archives Denyse Durand-Ruel. N° APA#8400.70.018 des Archives Arman New York

1 200 / 1 500 €



Lot n°1228

ARMAN (1928-2005). Les cadres éclatés. Suite de six assiettes de présentation en porcelaine de Limoges à impression couleur Galerie Loft éditeur. Signé, numéroté 272/1000 et titré dessous (chaque). D : 27,5 cm. Note : Série réinterprétant les six grands styles décoratifs de Louis XIII à Louis XVI

500 / 700 €



Lot n°1228 bis

ARMAN (1928-2005) Collier tubes – 2001 Tour de cou orné de sept tubes mobiles en aluminium émaillé Signé et daté au dos H : 17 ; L : 13 cm
250 / 350 €



Lot n°1229

ARNO SEBBAN (né en 1975). Foule sentimentale - 2022. Sculpture en acier façonné et peint en bleu dégradé. Pièce unique. Signé sur la terrasse. Signé, daté et titré dessous. H : 185 ; L : 40 ; P : 35 cm
1 500 / 2 000 €



Lot n°1230

ARNO SEBBAN (né en 1975). Le cri - 2020. Sculpture en résine patinée bleu sur un socle en laiton poli. Pièce unique. Signé, daté et titré dessous. H : 45 ; L : 20 ; P : 10 cm
600 / 800 €



Lot n°1231

ARNO SEBBAN (né en 1975). Passage. Sculpture en acier corten patiné sur socle en palissandre. Pièce unique. Signé sur la terrasse. Signé et titré dessous. H : 60 ; L : 40 ; P : 10 cm
500 / 700 €



Lot n°1232

AT DESIGN (XXe-XXIe siècle). Banksy Spirit. Tableau en tôles de récupération soudées. Signé au dos. 137 x 87 cm
500 / 700 €



Lot n°1233

AT DESIGN (XXe-XXIe siècle). Popeye. Tableau en tôles de récupération soudées. Signé au dos. 137 x 87 cm

500 / 700 €



Lot n°1234

Arthur AZEVEDO (né en 1935) Secretary bird - 1997 Encre de Chine sur papier Signé en bas vers la droite 41 x 55 cm Provenance : Gallery Delta à Harare (Zimbabwe)

200 / 250 €



Lot n°1235

Esmâel BAHRANI (né en 1978). Police - 2017. Technique mixte sur toile. Daté et titré en bas à gauche. 100 x 100 cm. Certificat de la Galerie Bertheas en date du 8 janvier 2019

1 500 / 2 000 €



Lot n°1236

Esmâel BAHRANI (né en 1978). Loneliness - 2018. Technique mixte sur toile. Signé et daté en bas au milieu. 100 x 100 cm

1 500 / 2 000 €



Lot n°1237

Ernesto de BARCELONA (XXe-XXIe siècle) Jarry Air Epreuve en résine peinte Signé dessous H : 72 ; L : 25 ; P : 25 cm

300 / 400 €



Lot n°1238

Ernesto de BARCELONA (XXe-XXIe siècle). Karl Lagerfeld. Épreuve en résine peinte. Signé dessous. H : 46,5 ; L : 40 ; P : 25 cm

250 / 350 €



Lot n°1239

Isabelle BARTOLI (né en 1969). Superman - 2010. Technique mixte et collage sur toile. Signé en bas à droite. Signé et daté au dos. 100 x 100 cm

300 / 500 €



Lot n°1240

Jean-Michel BASQUIAT (1960-1988), d'après Converse Paire de chaussures Taille 39,5

70 / 100 €



Lot n°1241

Gérard BAUER (né en 1947). Pétula - 2003. Acrylique sur toile. Signé en bas à droite. Signé, daté et titré au dos. 81 x 65 cm

300 / 400 €



Lot n°1242

BEN (né en 1935). Ben en train de terrasser l'art dit contemporain - 2009. Acrylique sur panneau, panneau de bois sculpté et laqué noir, assemblage, monté sur plexiglas. Signé et daté au dos. 99 x 65,5 cm

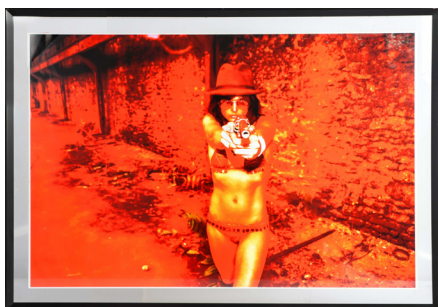
4 000 / 5 000 €



Lot n°1243

Gad BERRY (né en 1985) New York Photographie Tirage couleur Signé et numéroté 1/5 au dos 60 x 90 cm

60 / 80 €



Lot n°1244

Gad BERRY (né en 1985) Killing Photographie Tirage sépia Signé au dos 90 x 60 cm

60 / 80 €



Lot n°1245

Michel BISBARD (né en 1962) Composition cinétique sur fond noir et blanc Polyptyque, acrylique sur 4 panneaux carrés en céramique peints, magnétiques et mobiles, sur panneau peint Pièce unique Signé et numéroté 1/1 au dos du panneau et des carreaux 60 x 60 cm (légers chocs) Note : Tableau transformable avec 6 144 compositions possibles

250 / 350 €



Lot n°1246

Ulrike BOLENZ (né en 1958) Figures dans l'espace - 2008 Tirage sur plaques de plexiglas sérigraphiées Signé et daté en bas à droite Numéroté 4/8 en bas à gauche 60 x 60 cm (fente au plexiglas)

150 / 200 €



Lot n°1247

BRAIN ROY (né en 1980) Marilyn Balloon Murakami flowers Technique mixte sur verre acrylique Signé en bas à droite 80 x 80 cm Note : Certificat de l'artiste numéroté 4/6 au dos

500 / 700 €



Lot n°1248

BRAIN ROY (né en 1980). Marilyn Balloon LV. Technique mixte sur verre acrylique. Signé en bas à droite. 80 x 80 cm. Note : Certificat de l'artiste numéroté 3/6 au dos

500 / 700 €



Lot n°1249

BRAIN ROY (né en 1980). Soldiers. Impression sur carton ondulé. Signé (dans la planche) en bas à droite. 94 x 73 cm. Note : Certificat de l'artiste numéroté 1/6 au dos

400 / 500 €



Lot n°1250

BRAIN ROY (né en 1980) Marilyn Balloon sur fond Chanel Technique mixte sur verre acrylique Signé en bas à droite 60 x 60 cm Note : Certificat de l'artiste numéroté 3/6 au dos

350 / 450 €



Lot n°1251

BRAIN ROY (né en 1980). Dragon Ball Keith Haring. Technique mixte sur dibond. Signé en bas à droite. 70 x 50 cm. Note : Certificat de l'artiste numéroté 1/6 au dos

350 / 450 €



Lot n°1252

BRAIN ROY (né en 1980) Marilyn Warhol Technique mixte sur verre acrylique Signé en bas à droite 70 x 50 cm Note : Certificat de l'artiste numéroté 1/6 au dos

350 / 450 €



Lot n°1253

BRAIN ROY (né en 1980). Elvis Warhol. Technique mixte sur verre acrylique. Signé en bas à droite. 70 x 50 cm. Note : Certificat de l'artiste numéroté 1/6 au dos

350 / 450 €



Lot n°1254

BRAIN ROY (né en 1980) Stop Basquiat Warhol Technique mixte sur dibond Signé en bas à droite 40 x 40 cm Note : Certificat de l'artiste numéroté 3/6 au dos

250 / 350 €



Lot n°1255

BRAIN ROY (né en 1980) Coca Cola Popeye Technique mixte sur dibond Signé en bas à droite 40 x 40 cm Note : Certificat de l'artiste numéroté 5/6 au dos

250 / 350 €



Lot n°1256

BRAIN ROY (né en 1980) Underground Snoopy Technique mixte sur dibond Signé en bas à droite D : 40 cm Note : Certificat de l'artiste numéroté 4/10 au dos

250 / 350 €



Lot n°1257

Romero BRITTO (né en 1963) Falling Vase en porcelaine peinte Signé (dans la planche) en bas à droite H : 31 ; L : 31 ; P : 10 cm

180 / 230 €



Lot n°1258

Romero BRITTO (né en 1963) Soul Mates Epreuve en porcelaine peinte Signé (dans la planche) en bas à droite H : 21 ; L : 26 ; P : 13 cm

180 / 220 €



Lot n°1259

Romero BRITTO (né en 1963) Orange Rabbit Epreuve en porcelaine peinte Signé (dans la planche) en bas à droite H : 14,5 ; L : 10 ; P : 8,5 cm

70 / 100 €



Lot n°1260

Romero BRITTO (né en 1963) Hug too Plat en porcelaine Signé (dans la planche) en bas vers la gauche 30 x 30 cm

70 / 100 €



Lot n°1261

Pierre BURAGLIO (né en 1939) Sur la page d'Avranches - 2019 Encre sur papier Signé, daté et dédié en bas 21 x 28 cm

350 / 450 €



Lot n°1262

Xavier CARRERE (né en 1966) Composition - 2002 Sculpture en verre Pièce unique Signé à la base Daté desous H : 17 ; L : 15 ; P : 5 cm

150 / 200 €



Lot n°1263

Xavier CARRERE (né en 1966) Composition - 2002 Sculpture en verre
Pièce unique Signé à la base Daté desous H : 13 ; L : 14 ; P : 5 cm

120 / 180 €



Lot n°1264

Sam CAST (né en 1973). Trump choice. Technique mixte sur toile. Signé en bas à droite et au dos. 81 x 116 cm

600 / 800 €



Lot n°1265

Sam CAST (né en 1973). Amy. Technique mixte sur toile. Signé en bas à droite et au dos. 116 x 89 cm

600 / 800 €



Lot n°1266

Sam CAST (né en 1973). Steve. Technique mixte sur toile. Signé en bas à droite et au dos. 116 x 89 cm

600 / 800 €



Lot n°1267

CESAR (1921-1998). L'insecte ailé - 1956. Sculpture en bronze à patine brune. Barelief fondeur en 1992. Signé et justifié E.A. 1/4 sur la terrasse. H : 100 ; L : 63 ; P : 49 cm. Certificat de l'artiste. Bibliographie : - "César, Catalogue Raisonné. Volume I" par Denyse Durand-Ruel, Éditions de la Différence, 1995, Paris (reproduit sous le n° 166 p. 140-141)

35 000 / 45 000 €



Lot n°1268

CESAR (1921-1998). Composition- vers 1960. Encre et arrachage sur papier. Signé en bas à gauche. Dedicacé en bas à droite. 68 x 41 cm.
Provenance : - Acquis auprès de l'artiste - Collection privée Texas USA -
Collection privée du Sud de la France

1 300 / 1 800 €



Lot n°1269

CESAR (1921-1998). Combustion d'allumettes - 1987. Boite d'allumettes brûlées sur papier. Signé et daté en bas à droite. Dedicacé en haut. 24 x 17,5 cm

700 / 900 €



Lot n°1270

CESAR (1921-1998) Hommage à Bezombes - 1973 Plaque circulaire en bronze Le Monnaie de Paris éditeur Signé en bas Numéroté 98/100 sur la tranche D : 8 cm N° 2261 des Archives Denyse Durand-Ruel

200 / 250 €



Lot n°1271

Didier CHAMIZO (né en 1951). Liberty. Acrylique sur panneau. Signé au centre et de l'empreinte digitale. en bas à droite. 69 x 56 cm

1 000 / 1 200 €



Lot n°1272

Didier CHAMIZO (né en 1951). Le masque. Acrylique sur panneau. Signé de l'empreinte digitale en bas à gauche. 66 x 57 cm

1 000 / 1 200 €



Lot n°1273

Antoni CLAVE (1913-2005). Sans titre. Technique mixte et collage sur papier. Signé et dédié en bas à droite. 33,5 x 27 cm

500 / 800 €



Lot n°1274

Robert COMBAS (né en 1957) Bernard Le Vacharot - 1990 Tableau-sculpture, acrylique sur panneau, assemblage, bois et textile Signé et daté au dos H : 170 ; L : 138 ; P : 50 cm Monté sur une plaque en plexiglas et dans un cadre métallique 188 x 158 cm Référencé dans les Archives Combas Note : "Bernard le Franchouillard nous montre sa bite dure comme du bois. Il n'a pas peur de la poser sur la table et de faire un brellan (comme au poker). Il a fait son catéchisme Bernard, because la breloque en forme de croix. Mais il ne croit qu'au football et à Jean Marie." Bibliographie : - "Monographie Combas" par Bernard Marcadé, Editions de la Différence, 1991 (reproduit p. 298) Provenance : - Vente Cannes Enchères du 6 décembre 2015 (n° 601 du catalogue)

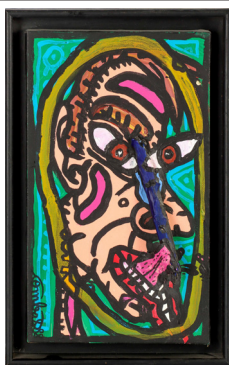
15 000 / 20 000 €



Lot n°1274 bis

Robert COMBAS (né en 1957). Le berger à la canne et le joueur oliphant plus coucher ou lever de soleil - 1989. Acrylique sur toile. Signé et daté en bas à droite. 206 x 127,5 cm. Certificat de l'artiste

100 000 / 120 000 €



Lot n°1275

Robert COMBAS (né en 1957). Le lécheur de bois de réglisse.. - 1988. Acrylique sur toile. Signé et daté en bas à gauche. 33 x 19 cm. Certificat de l'artiste. Provenance : Acquis par son actuel propriétaire auprès de la Galerie Mostini à Paris le. 19 novembre 1993. Note : "Le lécheur de bois de réglisse fixé sur sa tête pour ne pas se fatiguer les mains" Robert Combas

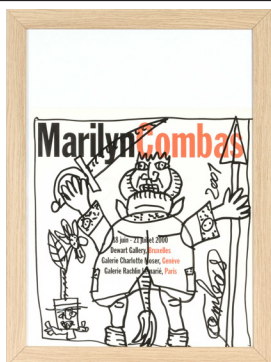
2 500 / 3 500 €



Lot n°1276

Robert COMBAS (né en 1957). Couple - 1996. Marqueur sur page de garde. Signé et daté en bas. Dedicacé en haut. 30 x 23,5 cm (vendu sans le livre)

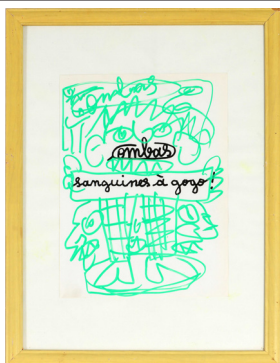
700 / 1 000 €



Lot n°1277

Robert COMBAS (né en 1957). Guerrier - 2001. Marker sur page de garde de l'ouvrage "Marilyn Combas". Signé et daté sur le côté à droite. 29,5 x 29 cm

300 / 400 €



Lot n°1278

Robert COMBAS (né en 1957). Personnage. Feutre vert sur page de garde de l'ouvrage "Sanguines à gogo". Signé en haut. 27 x 20 cm

250 / 350 €



Lot n°1279

Bernard DAMIANO (1926-2000) Trois nus - 1990 Gouache sur papier Signé et daté en bas à droite 65 x 50 cm

50 / 70 €



Lot n°1280

Tacita DEAN (née en 1965). Toxic Landscape - 2014. Photographie. Tirage en couleur sur papier. Signé, daté, numéroté 8/20 et titré au dos. 40 x 60 cm

800 / 1 000 €



Lot n°1281

DEESSE (née en 1954). Baigneuse Amour sucré. Épreuve en poudre de marbre peinte sur un socle. Signé et numéroté 2/25 en bas au dos.. H : 108 ; L : 40 ; P : 40 cm

1 200 / 1 500 €



Lot n°1282

DEESSE (née en 1954) Baigneuse YSL Epreuve en poudre de marbre peinte Signé et numéroté 18/25 en bas au dos H : 61 ; L : 28 ; P : 20 cm
500 / 700 €



Lot n°1283

DEESSE (née en 1954) Panda mon amour Epreuve en poudre de marbre peinte sur un socle Signé et numéroté 24/100 en bas au dos H : 30 ; L : 27,5 ; P : 21 cm
300 / 400 €



Lot n°1284

DEESSE (née en 1954) Ours attirant Epreuve en poudre de marbre peinte Signé et numéroté 24/100 en bas au dos H : 25 ; L : 50 ; P : 16 cm
300 / 400 €



Lot n°1285

DEESSE (née en 1954) Beach Heart Séduction Epreuve en poudre de marbre peinte Signé et numéroté 3/100 en bas au dos H : 41 ; L : 19 ; P : 14 cm
280 / 320 €



Lot n°1286

DEESSE (née en 1954) Beach Heart Séduction Epreuve en poudre de marbre peinte Signé et numéroté 10/10 en bas au dos H : 41 ; L : 19 ; P : 14 cm
280 / 320 €



Lot n°1287

DEESSE (née en 1954) Beach Heart Amour sucré Epreuve en poudre de marbre peinte Signé et numéroté 66/100 en bas au dos H : 41 ; L : 19 ; P : 14 cm

280 / 320 €



Lot n°1288

DEESSE (née en 1954) Ballerine Fleur de Marilyn Epreuve en poudre de marbre peinte Signé et numéroté 46/100 en bas au dos H : 40 ; L : 19 ; P : 9 cm

280 / 320 €



Lot n°1289

DEESSE (née en 1954) Beach Heart The road to you Epreuve en poudre de marbre peinte Signé et numéroté 28/100 en bas au dos H : 41 ; L : 19 ; P : 14 cm

280 / 320 €



Lot n°1290

DEESSE (née en 1954) Holiday, belle vie Epreuve en poudre de marbre peinte Signé et numéroté X/X en bas au dos H : 21 ; L : 9 ; P : 9 cm

100 / 150 €



Lot n°1291

DEESSE (née en 1954) Pasithée dans mes rêves Epreuve en poudre de marbre peinte sur socle Signé et numéroté 1/100 en bas au dos H : 17,5 ; L : 12,5 ; P : 9 cm

100 / 150 €



Lot n°1292

Daphné DEJAY (née en 1968) Nana amoureuse Sculpture en céramique peinte à la main Signé et numéroté 8/30 au milieu sur le côté H : 22 ; L : 12 ; P : 11 cm Note : Pièce unique d'une série de trente toutes différentes
200 / 300 €



Lot n°1293

DELEZ (XXe-XXIe siècle) Composition Acrylique sur toile Signé au dos
97 x 146 cm
200 / 300 €



Lot n°1294

Steve MONTERIN (né en 1976). Superman. Acrylique sur toile. Signé en bas à droite. 114 x 195 cm
400 / 500 €



Lot n°1295

Steve MONTERIN (né en 1976). Spiderman. Acrylique sur toile. Signé en bas à droite. 114 x 195 cm
400 / 500 €



Lot n°1296

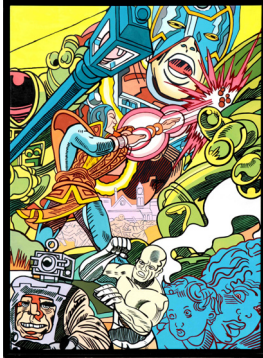
Steve MONTERIN (né en 1976). Hulk. Acrylique sur toile. Signé en bas à droite. 114 x 195 cm
400 / 500 €



Lot n°1297

Ecole contemporaine (XXe siècle) Paysage abstrait Huile sur toile 50 x 71 cm

30 / 50 €



Lot n°1298

Gudmundur ERRO (né en 1932). Super héros - 2018. Acrylique sur toile. Signé et daté au dos. 156 x 112 cm. Certificat de l'artiste

15 000 / 20 000 €



Lot n°1299

Gudmundur ERRO (né en 1932). Léger, déjeuner - 2006. Acrylique sur toile. Signé et daté au dos. 65 x 98 cm. Certificat de l'artiste

10 000 / 12 000 €



Lot n°1300

Gudmundur ERRO (né en 1932). Blond de Leger - 2020. Technique mixte sur toile. Signé et daté au dos. 75,5 x 51,5 cm. Certificat de l'artiste

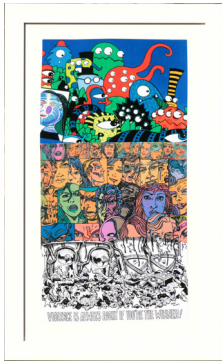
7 000 / 10 000 €



Lot n°1301

Gudmundur ERRO (né en 1932). Happy Birthday - 2014. Collage original. Signé et daté au dos. 36 x 51 cm. Certificat de l'artiste

1 100 / 1 300 €



Lot n°1302

Gudmundur ERRO (né en 1932). Violence is always right if you're. the winner ! - 2001. Collage original. Signé et daté au dos. 47,5 x 25 cm. Certificat de l'artiste

1 100 / 1 300 €



Lot n°1303

Hannah ESTELLA MAR (née en 1973). Dans le pré - 2022. Huile sur toile. Signé en bas à droite. Signé et daté au dos. 97 x 130 cm

600 / 800 €



Lot n°1304

Hannah ESTELLA MAR (née en 1973). La sieste - 2022. Huile sur toile. Signé en bas à droite. Signé et daté au dos. 100 x 80 cm

500 / 700 €



Lot n°1304 bis

Alecos FASSIANIOS (1935-2022). L'homme rouge nageant dans les flots. Huile sur toile. Signé et titré en haut au milieu. 120 x 102,5 cm. Note : Fassianos est l'un des plus grands artistes grecs contemporains. Ses créations, d'une rare intensité, inspirées du folklore ou de la mythologie grecque, nous transportent au cœur de l'Antiquité, au rythme d'oiseaux byzantins délicieusement fantastiques et de cupidons ailés. Souvent surnommé le Matisse grec pour la puissance des couleurs au centre de ses créations, un musée lui est consacré à Athènes depuis 2023

30 000 / 40 000 €



Lot n°1305

Claude FAUVILLE (né en 1940) Nu Photographie en noir Tirage paladium avec négatif au dos Signé et numéroté 3/3 en bas à gauche 26 x 35 cm

80 / 100 €



Lot n°1306

Claude FAUVILLE (né en 1940) Nu Photographie en noir Tirage paladium avec négatif au dos Signé et numéroté 3/3 en bas à gauche 35 x 26 cm

80 / 100 €



Lot n°1307

FRANCKY BOY (né en 1954). Ah ! Ah ! Acrylique sur toile. Signé, daté et titré en bas à droite. 35 x 75 cm

500 / 700 €



Lot n°1308

Gérard FROMANGER (1939-2021) Sans titre - 1990 Feutres sur double page d'un livre Signé et daté en bas 30 x 42,5 cm

150 / 200 €



Lot n°1309

Gérard FROMANGER (1939-2021) La palette - 1993 Feutres sur page de garde Signé et daté en bas 30 x 20 cm (vendu sans le livre)

100 / 150 €



Lot n°1310

Jean GANGLOFF (né en 1955) Hommage à Bacon Collage, encre de Chine et acrylique sur toile Signé en bas à droite 100 x 100 cm

150 / 200 €



Lot n°1311

Jean GANGLOFF (né en 1955) Grace à Giotto Encre de Chine et collage sur toile Signé en bas à droite Signé et titré au dos 130 x 195 cm

150 / 200 €



Lot n°1312

Jean GANGLOFF (né en 1955) Totem Encre de Chine sur une affiche de Sam Francis Signé en bas à droite 100 x 50 cm

70 / 100 €



Lot n°1313

GIANANGELLI (1935-2009) Noël des otages - 1979 Acrylique sur panneau Signé en haut à gauche Daté et titré au dos 123 x 95 cm

300 / 400 €



Lot n°1314

GIANANGELLI (1935-2009) Bouquet Pastel sur papier Signé en bas à droite 65 x 50 cm

70 / 100 €



Lot n°1315

Claude GILLI (1938-2015). Femme cactus dans un ovale bleu - 2003. Tableau-sculpture en métal laqué. Signé et numéroté I/IV en bas au milieu. 108 x 89 cm

3 000 / 4 000 €



Lot n°1316

Claude GILLI (1938-2015). Nature morte - 1999. Tableau-sculpture, huile sur panneaux de bois peints, découpés et assemblés dans un caisson. Signé en bas à droite. 61 x 67,5 cm

2 200 / 2 800 €



Lot n°1317

Claude GILLI (1938-2015). L'arbre noir - 1999. Sculpture en acier soudé laqué noir. Signé, daté et numéroté 11/100 à la base. H : 18,5 cm. Note : Édition réalisée en 2020 par les ayants-droit de l'artiste

700 / 900 €



Lot n°1318

GREGORIEZ (XXe siècle). Cannes. Huile sur toile. Signé en bas à gauche. Titré au dos. 60 x 73 cm

400 / 500 €



Lot n°1319

GREGORIEZ (XXe siècle). Bateau à Collioure - 1978. Huile sur toile. Signé en bas à gauche. Signé, daté et titré au dos. 50 x 65 cm

300 / 400 €



Lot n°1320

GREGORIEZ (XXe siècle). Provence - 2000. Huile sur toile. Signé en bas à gauche. Signé, daté et titré au dos. 46 x 55 cm

300 / 400 €



Lot n°1321

GULLY (né en 1977). Jean-Michel and Andy, round 1, fight ! - 2021. Sculpture en résine peinte à la main. Leblon Delienne éditeur. Signé et justifié E.A. 1/8 dessous. H : 130 ; L : 110 ; P : 70 cm. Note : Réalisée en 8 exemplaires exclusivement pour l'artiste. Présentée dans sa caisse bois de transport d'origine. Certificat de l'artiste

15 000 / 20 000 €



Lot n°1322

GULLY (né en 1977). Vincent, Pablo, René and Andy meet Degas, Renoir, Van Gogh, Monet, Picasso, Magritte and Warhol - 2023. Acrylique sur toile. Signé et daté en bas à droite. 115 x 100 cm. Certificat de l'artiste

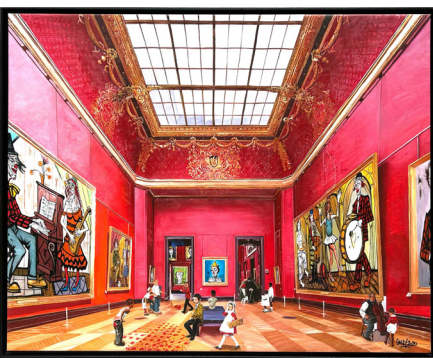
10 000 / 12 000 €



Lot n°1323

GULLY (né en 1977). Pablo, Jean-Michel, Niki, Keith and Takashi meet Basquiat, Mondrian, Botero, Haring, Murakami, Vasarely, Banksy and kaws - 2024. Acrylique sur toile. Signé et daté en bas à droite. 155 x 140 cm. Certificat de l'artiste

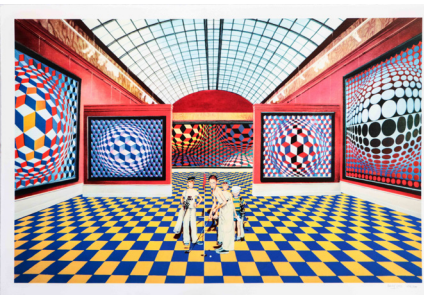
10 000 / 12 000 €



Lot n°1324

GULLY (né en 1977). Roy, Salvador and the children meet. Buffet - 2020. Acrylique sur toile. Signé et daté en bas à droite. 120 x 150 cm. Certificat de l'artiste

10 000 / 12 000 €



Lot n°1325

GULLY (né en 1977). Hommage à Vasarely - 2022. Lithographie en couleur sur papier. Signé, daté et numéroté 151/300. en bas à droite. 70 x 100 cm

700 / 900 €



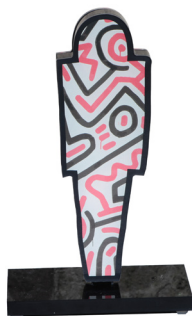
Lot n°1326

Keith HARING (1958-1990). Farandole. Suite de six assiettes en porcelaine de Limoges. Signé (dans la planche) au dos. D : 21,5 cm
500 / 700 €



Lot n°1327

Keith HARING (1958-1990) d'après Friends Sculpture en verre acrylique
Art Studio éditeur Numéroté 3/6 dessous H : 24 ; L : 30 ; P : 9 cm
Certificat de l'éditeur numéroté 3/6
350 / 450 €



Lot n°1328

Keith HARING (1958-1990) d'après Totem Sculpture en verre acrylique
Art Studio éditeur Numéroté 1/6 dessous H : 29 ; L : 17 ; P : 8 cm
Certificat de l'éditeur numéroté 1/6
250 / 350 €



Lot n°1329

Keith HARING (1958-1990), d'après Snickers Paire de chaussures Taille 43 Montées sur panneau 53 x 35 cm
70 / 100 €



Lot n°1330

Keith HARING (1958-1990), d'après Domino Jeu en bois sérigraphié
Boite avec couvercle coulissant avec cachet de "The Estate of Keith Haring" au dos H : 7 ; L : 20 ; P : 10 cm
70 / 100 €



Lot n°1331

Eric HEBBORN (1934-1996). Le combat - vers 1970. Sculpture en bronze à patine brune sur un socle en travertin. Pièce unique. Signé et numéroté 1/1 sur une jambe. H : 36 ; L : 47 ; P : 30 cm. Provenance : Acquis auprès de la Alwin Gallery, Londres. Note : Eric Hebborn est un artiste et faussaire britannique, spécialisé dans l'imitation de dessins du XVIe-XVIIe siècles. Installé à Rome, il meurt assassiné après avoir réussi à tromper les plus grands experts de son pays

1 000 / 1 500 €



Lot n°1332

Eric HEBBORN (1934-1996). Torse d'homme - vers 1970. Sculpture en bronze à patine brune sur un socle en travertin. Pièce unique. Signé et numéroté 1/1 sur une jambe. H : 35 ; L : 31 ; P : 31 cm. Provenance : Acquis auprès de la Alwin Gallery, Londres

1 000 / 1 500 €



Lot n°1333

Eric HEBBORN (1934-1996). La lutte - vers 1970. Sculpture en bronze à patine brune sur un socle en travertin. Pièce unique. H : 30,5 ; L : 35 ; P : 15 cm. Provenance : Acquis auprès de la Alwin Gallery, Londres

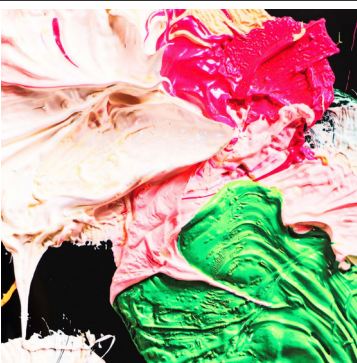
1 000 / 1 500 €



Lot n°1334

Damien HIRST (né en 1965). Fruitful - 2020. Tirage sur panneau composite en aluminium. Heni éditeur. Signé (dans la planche) et numéroté 396/2573 sur une étiquette au dos. 39 x 39 cm

350 / 450 €



Lot n°1335

Damien HIRST (né en 1965). Forever - 2020. Tirage sur panneau composite en aluminium. Heni éditeur. Signé (dans la planche) et numéroté 2451/2573 sur une étiquette au dos. 39 x 39 cm

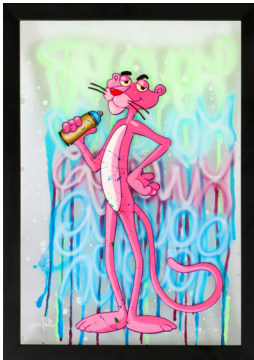
350 / 450 €



Lot n°1336

IPSO FACTO (né en 1971). Mike l'artiste. Technique mixte (peinture à la bombe et acrylique) vernie sur palque d'aluminium découpé montée sur plaque de plexiglas. Signé en bas à droite. Signé et titré au dos. 42,5 x 30 cm

400 / 500 €



Lot n°1337

IPSO FACTO (né en 1971). Pink l'artiste. Technique mixte (peinture à la bombe et acrylique) vernie sur palque d'aluminium découpé montée sur plaque de plexiglas. Signé en bas à gauche. Signé et titré au dos. 42,5 x 30 cm

400 / 500 €



Lot n°1338

Christophe JEHAN (né en 1961). En terrasse. Acrylique vernie sur toile. Signé en haut à gauche. 120 x 40 cm

1 200 / 1 500 €



Lot n°1339

Laurence JENKELL (né en 1965). Wrapping Bombon jaune et rose. Sculpture en plexiglas transparent avec inclusions de copeaux colorés. Pièce unique. Signé à la base. H : 90 ; L : 35 ; P : 28,5 cm

4 000 / 5 000 €



Lot n°1340

Laurence JENKELL (né en 1965). Wrapping Bombon gold - 2019. Sculpture en plexiglas. Pièce unique. Signé et daté à la base. H : 91,5 ; L : 35 ; P : 28,5 cm

4 000 / 5 000 €



Lot n°1341

Laurence JENKELL (né en 1965). Candy Love jaune - 2011. Sculpture en plexiglas. Pièce unique. Signé et numéroté 1/1 à la base. H : 99 ; L : 35 ; P : 28 cm. Note : Certificat de l'artiste dessous

4 000 / 5 000 €



Lot n°1342

Laurence JENKELL (né en 1965). Wrapping Bombon bleu. Sculpture en plexiglas. Pièce unique. Signé et numéroté 1/1 à la base. H : 91 ; L : 35 ; P : 28 cm

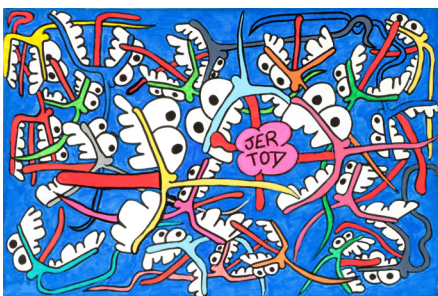
4 000 / 5 000 €



Lot n°1343

Laurence JENKELL (né en 1965). Wrapping Bombon transparent - 2016. Sculpture en plexiglas. Pièce unique. Signé et daté sur la terrasse. H : 41 ; L : 17 ; P : 15,5 cm

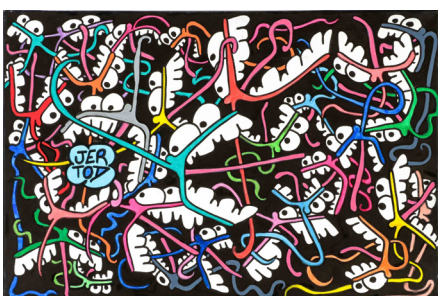
2 000 / 3 000 €



Lot n°1344

JERTOD (Jerome TODESCHI dit, né en 1978). Nid sur fond bleu. Acrylique sur toile. Signé au centre. 40 x 60 cm

400 / 500 €



Lot n°1345

JERTOD (Jerome TODESCHI dit, né en 1978). Nid sur fond noir. Acrylique sur toile. Signé au milieu à gauche. 40 x 60 cm

400 / 500 €



Lot n°1346

JONAS (né en 1963) Chanel - 2014 Acrylique sur toile Signé et titré au dos 100 x 100 cm

400 / 500 €



Lot n°1347

JONAS (né en 1963). Chanel bleu - 2020. Acrylique sur toile. Signé en bas à gauche. Signé, daté et titré au dos. 100 x 100 cm

300 / 400 €



Lot n°1348

Nadav KANDER (né en 1961) Spanish Moss (Louisiana USA) - 1997 Photographie Tirage pigmentaire en couleur sur papier de 2013 Counter éditeur Signé au dos 51 x 61 cm Certificat de l'éditeur signé par l'artiste et numéroté 52/100

200 / 300 €



Lot n°1349

Samuel KAPRIELOV (né en 1977). Out and about. Acrylique sur panneau. Monogrammé en bas à droite. Titré au dos. 119,5 x 184,5 cm. Bibliographie : - "Sam Kapriellov. Drawings", Catalogue édité par la Galerie Sébastien Bertrand, 2014 (reproduit p. 53)

6 000 / 8 000 €



Lot n°1350

Samuel KAPRIELOV (né en 1977). You mean we have frightened the ghost ?. Fusain sur papier. Monogrammé en bas à droite. Titré en bas au milieu. 29,5 x 42 cm

200 / 300 €



Lot n°1350 bis

KAWS (né en 1974). Small lie Grey - 2017. Figurine en vinyle peinte. Édition Medicom Toy Corporation Tokyo. Signé et daté dessous. H : 28 ; L : 12 ; P : 7 cm (dans son emballage d'origine). Certificat de la Galerie Litho.Online Paris

500 / 700 €



Lot n°1351

KAWS (né en 1974). Chum (Pink) - 2022. Figurine en vinyle peinte. Édition Medicom Toy Corporation Tokyo. Signé dessous. H : 30 cm (dans son emballage et sa boîte d'origine)

500 / 600 €



Lot n°1352

KAWS (né en 1974). Chum (Orange) - 2022. Figurine en vinyle peinte. Édition Medicom Toy Corporation Tokyo. Signé dessous. H : 30 cm (dans son emballage et sa boîte d'origine)

500 / 600 €



Lot n°1353

KHAOS (né en 1963). Comics - 2022. Acrylique sur toile. Signé en bas à droite. Signé, daté et titré au dos. 114 x 146 cm

600 / 800 €



Lot n°1354

KHAOS (né en 1963). Comics - 2020. Acrylique sur toile. Signé en bas à gauche. Signé, daté et titré au dos. 97 x 130 cm

500 / 700 €



Lot n°1355

Yves KLEIN (1928-1962). L'ours Pompon. Épreuve, pigments IKB sur résine sous une cloche en plexiglas. Artemus éditeur. Signé à la base. Numéroté 431/999 sous une patte. H : 27 ; L : 49 ; P : 19 cm (cloche en plexiglas). Certificat de l'éditeur signé par les représentants de l'Association François Pompon et des Archives Yves Klein

8 000 / 10 000 €



Lot n°1356

Jeff KOONS (né en 1955). Split-Rocker - 2012. Sculpture-vase en biscuit (porcelaine non émaillée). Manufacture Bernardaud à Limoges éditeur. Signé (dans la planche), daté et numéroté 147/3500 dessous. H : 34 ; L : 38 ; P : 34 cm (avec sa boîte d'origine). Certificat de l'éditeur. Note : Split-Rocker est une œuvre bicéphale inspirée d'un jouet à bascule d'enfants. La sculpture monumentale de 12 mètres de haut a été exposée pour la première fois en 2000 à Avignon, puis en 2008 au Château de Versailles et 2012 à Bâle

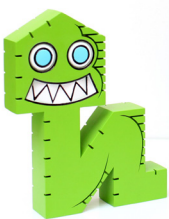
3 000 / 4 000 €



Lot n°1357

Jeff KOONS (né en 1955), d'après Balloon dog Pendentif en métal doré et sa chaîne sautoir assortie H : 4,5 ; L : 4 ; P : 1,5 cm (pendentif) Note : Edition du Peggy Guggenheim Museum de Venise

150 / 200 €



Lot n°1358

KRIKI (né en 1965) Green Fuzz - 1994 Epreuve en fonte de métal peint Monogrammé et numéroté 256/300 sur le côté H : 16 ; L : 13 ; P : 3 cm (dans son coffret d'origine)

300 / 400 €



Lot n°1359

Wilfred LANG (né en 1954). Le pont. Huile giclée sur toile. Signé en bas à gauche. 100 x 100 cm

800 / 1 000 €



Lot n°1360

Wilfred LANG (né en 1954). New York. Huile giclée sur toile. Signé en bas à droite. 100 x 100 cm

800 / 1 000 €



Lot n°1361

Wilfred LANG (né en 1954). La baie de New York. Huile giclée sur toile. Signé en bas à droite. 100 x 100 cm

800 / 1 000 €



Lot n°1362

Philippe LASSERRE (XXe siècle) Buste Sculpture en bronze à patine brune montée sur une plaque de plexiglas Signé et numéroté 4/8 en bas à droite sur la plaque de plexiglas 44 x 27 cm

150 / 200 €



Lot n°1362 bis

Jacques de LA VILLEGLE (1926-2022). Structure Civilisation - 1995. Acrylique sur toile libre. Daté en haut à droite. Daté et titré au dos. 153 x 108 cm. Provenance : Offert par l'artiste à son actuel propriétaire

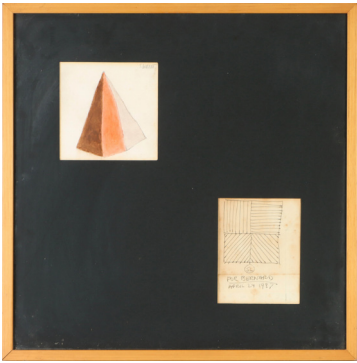
4 000 / 5 000 €



Lot n°1363

Alain LE YAOUANC (né en 1940) Composition - 1969 Technique mixte et collage sur carton Signé et daté en bas à gauche 33 x 37 cm

200 / 300 €



Lot n°1364

Sol LEWITT (1928-2007). Pyramide asymétrique. Aquarelle sur papier. Signé en haut à droite. 13 x 13 cm. Étude - 1987. Encre de Chine sur papier. Monogrammé, daté et dédié en bas. 14 x 11 cm

300 / 500 €



Lot n°1365

Bengt LINDSTRÖM (1925-2008). Repos à la campagne - 1974. Huile sur toile. Signé en bas à gauche. Daté et titré au dos. 92 x 73 cm. Certificat du Comité Bengt Lindström en date du 2 mars 2024. Provenance : - Acquis auprès de la Galerie Ariel, Paris

7 000 / 10 000 €



Lot n°1366

Bengt LINDSTRÖM (1925-2008). Le modèle bleu - 2001. Huile sur toile. Signé en bas à gauche. Daté, titre et cachet de la succession au dos. 65 x 54 cm. Provenance : Acquis directement auprès de Michèle Lindström, femme de l'artiste

3 000 / 4 000 €



Lot n°1367

Bengt LINDSTRÖM (1925-2008). Le modèle assis - 2001. Huile sur toile. Signé en bas vers la droite. Daté, titre et cachet de la succession au dos. 65 x 54 cm. Provenance : Acquis directement auprès de Michèle Lindström, femme de l'artiste

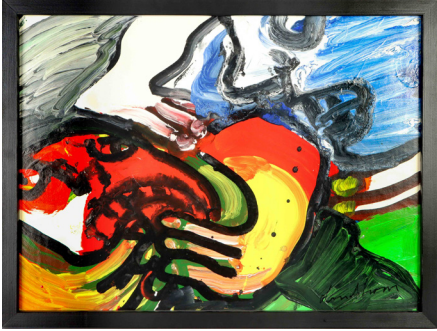
3 000 / 4 000 €



Lot n°1368

Bengt LINDSTRÖM (1925-2008). L'homme vert. Acrylique sur papier marouflé sur panneau. Signé en bas à gauche. Authentifié par Alexandre Lindström au dos. 53 x 76 cm

1 500 / 2 000 €



Lot n°1369

Bengt LINDSTRÖM (1925-2008). La réprimande- vers 1996. Acrylique sur carton marouflé sur toile. Signé en bas à droite. 55 x 74 cm.
Provenance : Acquis directement auprès de Michèle Lindström, femme de l'artiste

1 500 / 2 000 €



Lot n°1370

Bengt LINDSTRÖM (1925-2008). Personnage. Acrylique sur papier. Signé en bas à gauche. 65 x 50 cm

1 200 / 1 800 €



Lot n°1371

Bengt LINDSTRÖM (1925-2008). Les mains - 1997. Acrylique sur carton marouflé sur toile. Signé en bas au milieu. 74 x 55 cm. Provenance : Acquis directement auprès de Michèle Lindström, femme de l'artiste.

1 200 / 1 800 €



Lot n°1372

Bengt LINDSTRÖM (1925-2008). Homme attaqué par deux animaux - 1994. Acrylique sur carton marouflé sur toile. Signé en bas à gauche. 55 x 74 cm. Provenance : Acquis directement auprès de Michèle Lindström, femme de l'artiste.

1 200 / 1 800 €



Lot n°1373

Bengt LINDSTRÖM (1925-2008). Personnage - 1996. Acrylique sur carton marouflé sur toile. Signé en bas à droite. 74 x 55 cm. Provenance : Acquis directement auprès de Michèle Lindström, femme de l'artiste.

1 000 / 1 500 €



Lot n°1374

Bengt LINDSTRÖM (1925-2008). Visage noir- vers 2002. Acrylique sur carton marouflé sur toile. Signé en bas à droite. 50,5 x 65,5 cm. Provenance : Acquis directement auprès de Michèle Lindström, femme de l'artiste

1 000 / 1 200 €



Lot n°1375

Bengt LINDSTRÖM (1925-2008). Forme mouvante- vers 1958. Acrylique sur carton marouflé sur toile. Signé en bas à droite. 62 x 46 cm. Provenance : Acquis directement auprès de Michèle Lindström, femme de l'artiste.

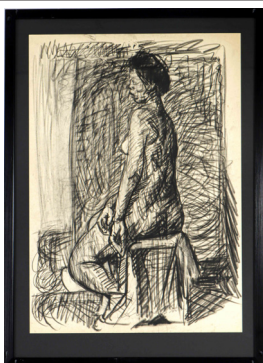
1 000 / 1 200 €



Lot n°1376

Bengt LINDSTRÖM (1925-2008). Nu assis- vers 1955. Fusain sur papier. Signé en bas à droite. 62 x 42 cm. Provenance : Acquis directement auprès de Michèle Lindström, femme de l'artiste

200 / 300 €



Lot n°1377

Bengt LINDSTRÖM (1925-2008). Nu assis- vers 1955. Fusain sur papier. Signé en bas au milieu. 61 x 43 cm. Provenance : Acquis directement auprès de Michèle Lindström, femme de l'artiste

200 / 300 €



Lot n°1378

Bengt LINDSTRÖM (1925-2008). Nu debout au tabouret- vers 1970. Mine de plomb sur papier. Signé en bas à droite. 56 x 37,5 cm. Provenance : Acquis directement auprès de Michèle Lindström, femme de l'artiste

200 / 300 €



Lot n°1379

Bengt LINDSTRÖM (1925-2008). Nu assis et portrait d'homme- vers 1970. Mine de plomb sur papier. Signé en bas au milieu. 59 x 44,5 cm. Provenance : Acquis directement auprès de Michèle Lindström, femme de l'artiste

200 / 300 €



Lot n°1380

Bengt LINDSTRÖM (1925-2008) Nu debout Mine de plomb sur papier Signé en bas au milieu 35,5 x 26,5 cm Provenance : Acquis directement auprès de Michèle Lindström, femme de l'artiste

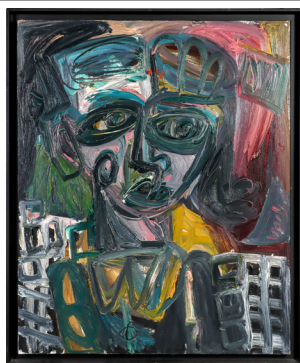
150 / 200 €



Lot n°1381

Thierry LODZIAK (né en 1953) Tête de femme Sculpture en pierre des Monts de cristal du Gabon Pièce unique H : 35 ; L : 24,5 ; P : 19 cm

80 / 100 €



Lot n°1382

Thierry LOULÉ (né en 1967). Pénélope. Huile sur toile. Signé au milieu à droite. 100 x 81 cm

1 500 / 2 000 €



Lot n°1383

Thierry LOULÉ (né en 1967). Nu. Technique mixte sur papier. Signé au milieu à droite. 75 x 55 cm

1 200 / 1 500 €



Lot n°1384

Thierry LOULÉ (né en 1967). Les yeux noirs. Encre de Chine sur papier. Signé en bas à droite. 25 x 26,5 cm

300 / 400 €



Lot n°1384 bis

Christian MAAS (né en 1951). String. Sculpture en bronze à patine brune nuancée. Fonte de l'artiste. Signé et justifié E.A. II/IV à la base au dos. H : 38 ; L : 35 ; P : 35 cm

2 500 / 3 500 €



Lot n°1385

Christian MAAS (né en 1951). Play Boy rose. Sculpture en fonte d'aluminium peint. Fonte de l'artiste. Signé et numéroté 14/49 à la base. H : 178 ; L : 54 ; P : 60 cm (quelques petites rayures). Certificat de l'artiste

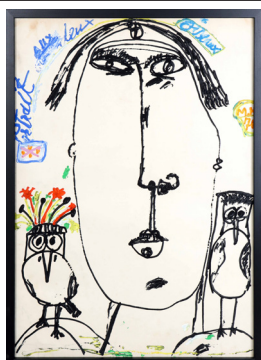
1 500 / 2 000 €



Lot n°1386

Michel MACREAU (1935-1995). Mariage solennelle- vers 1970. Technique mixte sur carton marouflé sur toile. Titré en bas. 105 x 74 cm. Provenance : Collection Bengt Lindström

4 000 / 6 000 €



Lot n°1387

Michel MACREAU (1935-1995). Portrait aux deux oiseaux - 1970. Technique mixte sur carton marouflé sur toile. Monogrammé et daté au milieu à droite. Titré en haut. 105 x 74 cm. Provenance : Collection Bengt Lindström

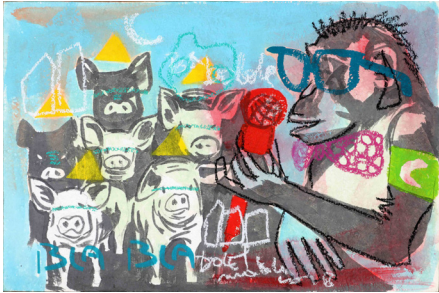
4 000 / 6 000 €



Lot n°1388

Michel MACREAU (1935-1995). Loiseau et le néant- vers 1970.
Technique mixte sur carton marouflé sur toile. Titré en haut. 105 x 74 cm.
Provenance : Collection Bengt Lindström

4 000 / 6 000 €



Lot n°1389

Dolet MALALU (né en 1980). Le concert des animaux - 2018. Technique mixte sur carton. Signé et daté en bas vers la droite. 37,5 x 55,5 cm. Note : Original repris pour une pochette de disque

200 / 300 €



Lot n°1390

Dolet MALALU (né en 1980). La reine des abeilles. Technique mixte sur carton toilé. Signé en bas à droite. 45 x 25 cm

200 / 300 €



Lot n°1391

Dolet MALALU (né en 1980). La reine des abeilles. Technique mixte sur carton toilé. Signé en bas au milieu. 35 x 28 cm

200 / 300 €



Lot n°1392

Dolet MALALU (né en 1980) Personnages - 2018 Technique mixte sur carton Signé et daté en bas à droite 65 x 50 cm

200 / 300 €



Lot n°1393

Dolet MALALU (né en 1980) Le médecin - 2012 Aquarelle sur papier
Signé, daté et dédié en bas à gauche Signé, daté et dédié au dos 42
x30 cm

120 / 150 €



Lot n°1394

Dolet MALALU (né en 1980) Personnages - 2013 Aquarelle sur papier
Signé et daté en bas au milieu 42 x 30 cm

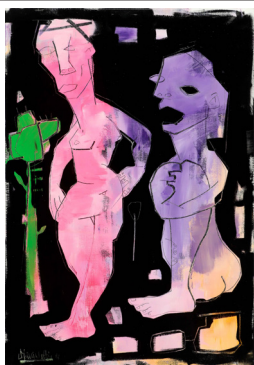
120 / 150 €



Lot n°1395

MAN RAY (1890-1976). Le cadeau - 1921. Épreuve en bronze,
assemblage. Signé, numéroté 2162/5000 et titré sur le manche. H : 17 ; L :
10 ; P : 10 cm

800 / 1 000 €



Lot n°1396

Julien MARINETTI (né en 1967). Couple. Acrylique sur toile. Signé et
daté en bas à gauche. Titré (illisible) au dos. 92 x 65 cm

700 / 1 000 €



Lot n°1397

Francesco MARINO DI TEANA (1920-2012). Hommage à Lao Tseu
- 1972/1984. Sculpture en acier patiné corten. Signé du poinçon de
l'artiste, daté "1972-84" et numéroté 3/8 à la base. H : 40 ; L : 20 ; P : 9 cm.
Provenance : Collection privée parisienne. Bibliographie : - "Francesco
Marino di Teana Catalogue Raisonné" par Malika Vinot et Nicolas
Marino di Teana, Éditions Loft, Paris, 2018 (n° 844 p. 327). Exposition : -
"Marino di Teana, 60 ans de création", Galerie Loft, Paris, du 21 janvier au
13 mars 2016 (reproduit p. 49 du catalogue)

7 000 / 10 000 €



Lot n°1398

Julien MARTELLO (né en 1973). Mao sur fond rouge. Acrylique sur toile. Signé en bas à droite et au dos. 100 x 100 cm

300 / 400 €



Lot n°1399

Julien MARTELLO (né en 1973). Mao sur fond blanc. Acrylique sur toile. Signé en bas à droite et au dos. 100 x 100 cm

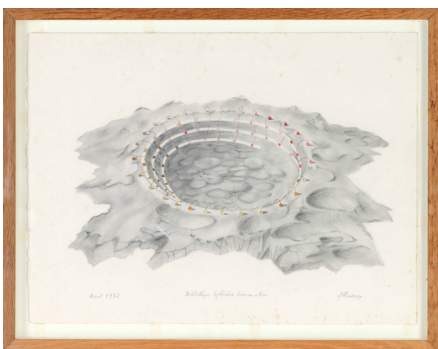
300 / 400 €



Lot n°1400

Julien MARTELLO (né en 1973) Mao sur fond gris Acrylique sur toile Signé en bas à droite et au dos 100 x 100 cm

300 / 400 €



Lot n°1401

Bruno MENDOCA (1953-2011) Bibliothèque éphémère dans un volcan - 1992 Mine de plomb et aquarelle sur papier Signé en bas à droite Daté en bas à gauche Titré en bas au milieu 37 x 49 cm

250 / 350 €



Lot n°1402

Athena MENEKRATIS (née en 1978) The Beatles Calligraphie à l'encre sur carton Pièce unique Signé en bas à droite Signé et titré au dos 53 x 68 cm Note : Le portrait est constitué des paroles de leurs plus belles chansons

300 / 400 €



Lot n°1403

Athéna MENEKRATIS (née en 1978) James Dean Acrylique sur toile
Signé au dos 100 x 100 cm

150 / 200 €



Lot n°1404

Giuseppe MIGNECO (1908-1997) Pescato di sarde Huile sur plaque de
métal circulaire Signé en bas au milieu 29 x 39 cm Provenance : Galleria
Alla Chave, Venise

150 / 200 €



Lot n°1405

Igor MITORAJ (1944-2014). Asclépios - 1988. Épreuve en bronze à patine
vert antique sur un socle de pierre. Signé en bas à droite. Justifié H.C.
B64/1000 au dos. H : 48 ; L : 28 ; P : 10 cm. On y joint une plaquette et un
ouvrage sur l'artiste

4 000 / 5 000 €



Lot n°1406

Serge MITRAN (né en 1966). Vanitas - 2011. Huile sur toile. Signé et daté
en bas à gauche. Signé et titré au dos. 162 x 130 cm

300 / 500 €



Lot n°1407

Serge MITRAN (né en 1966). Portrait de Lucian Freud. Huile sur toile.
Signé en bas à gauche. Signé et titré au dos. 120 x 120 cm

300 / 400 €



Lot n°1408

MONAKOE (né en 1980) Beatles Jackchrome Impression sur papier photo Signé (dans la planche) en bas à droite 40 x 40 cm Note : Certificat de l'artiste numéroté 3/10 au dos

150 / 200 €



Lot n°1409

MONAKOE (né en 1980) Warhol et Jerry Hall, New York Studio 54 Impression sur papier photo Signé (dans la planche) en bas à droite 40 x 40 cm Note : Certificat de l'artiste numéroté 3/10 au dos

150 / 200 €



Lot n°1410

Julien MORO-LIN (né en 1978). Eyes Wide open. Acrylique sur toile. Signé au dos. 120 x 120 cm. Note : Trois toiles assemblées

500 / 700 €



Lot n°1411

Julien MORO-LIN (né en 1978). Liberty. Acrylique sur toile. Signé au dos. 120 x 120 cm. Note : Trois toiles assemblées

500 / 700 €



Lot n°1412

Julien MORO-LIN (né en 1978). Kennedy Dallas King. Acrylique sur toile. Signé au dos. 120 x 120 cm. Note : Trois toiles assemblées

500 / 700 €



Lot n°1413

Julien MORO-LIN (né en 1978). Hermano. Acrylique sur toile. Signé au dos. 80 x 60 cm

350 / 450 €



Lot n°1414

Julien MORO-LIN (né en 1978) Tales of two Cities Acrylique sur toile Signé au dos 80 x 60 cm

300 / 400 €



Lot n°1415

MOUSTACHE BLEUE (Olivier DERVELOY dit) (né en 1952). Le couple. Sculpture, acrylique et résine époxy sur panneau découpé. Signé en bas à droite. H : 59 ; L : 64 ; P : 11,5 cm

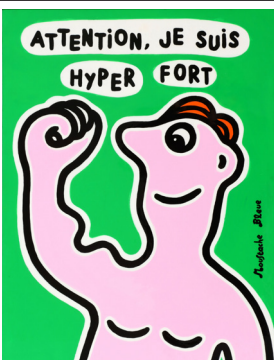
300 / 400 €



Lot n°1416

MOUSTACHE BLEUE (Olivier DERVELOY dit) (né en 1952). Love beats everythings. Acrylique sur panneau verni à l'époxy. Signé sur le côté en bas à droite. 80 x 80 cm

300 / 400 €



Lot n°1417

MOUSTACHE BLEUE (Olivier DERVELOY dit) (né en 1952). Attention, je suis hyper fort. Acrylique sur panneau verni à l'époxy. Signé sur le côté en bas à droite. 65 x 50 cm

250 / 350 €



Lot n°1418

MOUSTACHE BLEUE (Olivier DERVELOY dit) (né en 1952). L'homme qui montre la lune. Acrylique sur panneau verni à l'époxy. Signé sur le côté en bas à droite. 50 x 50 cm

200 / 300 €



Lot n°1419

MOUSTACHE BLEUE (Olivier DERVELOY dit) (né en 1952). Le bonjour de Madame. Acrylique sur panneau verni à l'époxy. Signé sur le côté en bas à gauche. 50 x 50 cm

200 / 300 €



Lot n°1420

Yoshitomo NARA (né en 1959), d'après Peace Girl Planche de skate sérigraphiée The Skateroom éditeur 79 x 20,5 cm

200 / 250 €



Lot n°1421

Yoshitomo NARA (né en 1959), d'après Smiling Girl Planche de skate sérigraphiée MOMA éditeur 79 x 20,5 cm

200 / 250 €



Lot n°1422

Hom NGUYEN (né en 1972). Woman. Acrylique sur toile. Signé en bas à droite. 116 x 81 cm

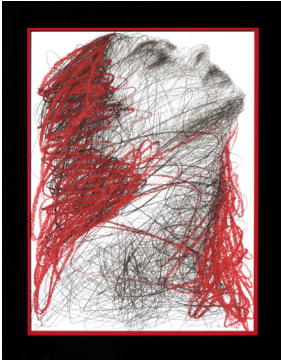
15 000 / 20 000 €



Lot n°1423

Hom NGUYEN (né en 1972). Portrait de Van Gogh. Technique mixte sur carton. Signé en bas à droite. 81 x 60 cm

8 000 / 10 000 €



Lot n°1424

Hom NGUYEN (né en 1972). Amour. Sérigraphie en couleur sur papier. Signé en bas à droite. Numéroté 32/100 en bas à gauche. 84 x 63 cm

800 / 1 000 €



Lot n°1425

Hom NGUYEN (né en 1972). Entité. Sérigraphie en couleur sur papier. Signé en bas à droite. Numéroté 58/100 en bas à gauche. 81 x 65 cm

800 / 1 000 €



Lot n°1426

Michel NOBLE (né en 1952) Les corsets de Mère-Grand - 2007 Ensemble de 7 sculptures en acier peint et patiné Pièces uniques Signé et daté (pour certains) H : 35 cm environ (chaque) Note : "Depuis toujours, elle savait qu'elle rencontrerait le loup. D'abord effrayée, puis résignée, enfin soulagée à l'idée de le recevoir. Pour l'honorer, elle portait chaque jour de la semaine un corset différent".

200 / 300 €



Lot n°1427

ODON (Guy HOUDOUIN dit) (1940-2017) Trois fois sept douleurs - 1976 Technique mixte et collage sur papier Signé, daté et titré en bas à droite 58 x 53 cm Provenance : Collection Bengt Lindström

300 / 500 €



Lot n°1428

Richard ORLINSKI (né en 1966). Wild Kong au tonneau. Sculpture en polyrésine peinte à la main par l'artiste. Pièce unique. Signé devant. Signé et numéroté 1/1 sur une plaque à la base. H : 71 ; L : 38 ; P : 20 cm

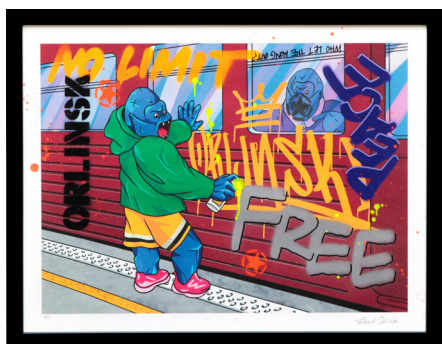
15 000 / 20 000 €



Lot n°1429

Richard ORLINSKI (né en 1966). Wild Kong Orange Blazing (couleur spéciale). Sculpture en polyrésine. Signé et numéroté 8/8 sur une plaque à la base au dos. H : 52 ; L : 38 ; P : 18 cm. Certificat de l'artiste en date du 12 avril 2022

6 000 / 8 000 €



Lot n°1430

Richard ORLINSKI (né en 1966) Subway Sérigraphie en couleur rehaussée à la main sur papier Signé en bas à droite Numéroté VII/X en bas à gauche 60 x 80 cm

700 / 900 €



Lot n°1431

Richard ORLINSKI (né en 1966). Le Festival de Cannes. Sérigraphie en couleur rehaussée à la main sur papier. Signé en bas à droite. Numéroté I/X en bas à gauche. 56 x 80 cm

700 / 900 €



Lot n°1432

Richard ORLINSKI (né en 1966). Stiletto argent. Épreuve en polyrésine. Signé et numéroté 23/100 dessous. H : 30 ; L : 30 ; P : 14 cm (dans sa boîte d'origine)

500 / 700 €



Lot n°1433

Richard ORLINSKI (né en 1966). Purple jean. Épreuve en polyrésine. Signé et numéroté 115/250 dessous. H : 15 ; L : 6 ; P : 5 cm. Présenté dans sa boîte en plexiglas. 20 x 15 x 14 cm (dans sa boîte d'origine)

300 / 400 €



Lot n°1434

Richard ORLINSKI (né en 1966) Bear bubble blue Epreuve en polyrésine bullée Signé à la base derrière H : 18 ; L : 11 ; P : 11 cm (dans sa boîte d'origine).

250 / 300 €



Lot n°1435

Richard ORLINSKI (né en 1966) Ours Pompon or, le choc des titans Epreuve en polyrésine patiné or Signé sur la pate arrière H : 11,5 ; L : 23 ; P : 6 cm (dans sa boîte d'origine) Note : Sur une face, l'ours Pompon lisse, et sur l'autre l'ours faceté d'Orlinski

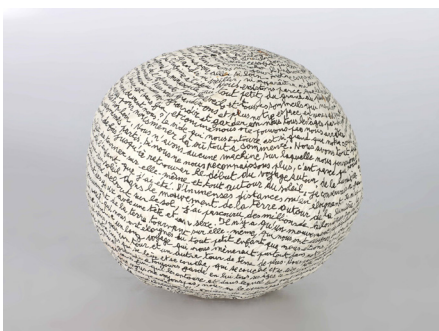
250 / 300 €



Lot n°1436

Richard ORLINSKI (né en 1966) Kong suitcase (Black version) Valise cabine en plastique thermoformée Signé sur une plaque métallique sur le dessus H : 54 ; L : 34 ; P : 27 cm (neuf, dans sa boîte d'origine)

200 / 300 €



Lot n°1437

Jean-Luc PARANT (1944-2022). Boule caligraphiée - 2017. Sculpture, encre sur papier. Pièce unique. Signé et daté dessous. D : 14,5 cm

350 / 450 €



Lot n°1438

Jean-Luc PARANT (1944-2022). Boule caligraphiée - 2017. Sculpture, encre sur papier. Pièce unique. Signé et daté dessous. D : 18 cm

350 / 450 €



Lot n°1439

PEPPONE (Christophe TIXIER dit) (né en 1970). Abbey road - 2023. Technique mixte (plâtre encimenté, peinture à la bombe) sur dibond entoilé. Signé en bas à droite. Signé et numéroté 1/4 au dos. 60 x 90 cm (léger manque et fissures dans la surface en béton). Note : Monotype rehaussé à la main. Certificat de l'artiste en date du 22 septembre 2023

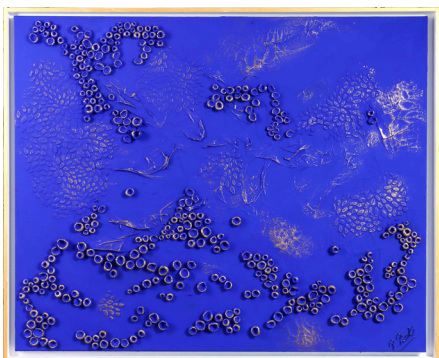
300 / 500 €



Lot n°1440

Roger PFUND (né en 1943) Dürer au Macchu Picchu - 2009 Technique mixte sur papier Signé et daté en bas à droite 36 x 25,5 cm Provenance : Galerie Cimaïse à Genève en 2011

150 / 200 €



Lot n°1441

Pascale PICOT (née en 1962). Composition en bleu et or. Modeling, acrylique et relief sur toile. Signé en bas à droite et au dos. 80 x 100 cm

500 / 700 €



Lot n°1442

PROMPTICA (né en 1987) Zidan dit Zizou Impression sur papier photo Signé en bas à droite 40 x 40 cm Note : Certificat de l'artiste numéroté 2/6 au dos

150 / 200 €



Lot n°1443

PROMPTICA (né en 1987) Cat Woman Impression sur papier photo Signé (dans la planche) en bas à droite 40 x 40 cm Note : Certificat de l'artiste numéroté 3/6 au dos

150 / 200 €



Lot n°1444

PROMPTICA (né en 1987) Frida Kahlo Impression sur papier photo Signé (dans la planche) en bas à droite 40 x 40 cm Note : Certificat de l'artiste numéroté 1/6 au dos

150 / 200 €



Lot n°1445

Mel RAMOS (1935-2018). Hubba Hubba. Plaque en tole émaillée sérigraphiée. Signé et numéroté 150/500 en bas au milieu. 40 x 40 cm (légers éclats à l'émail sur la bordure)

300 / 400 €



Lot n°1446

Félix de RECONDO (1932-2015) Couple - 1975 Mine de plomb sur papier Signé et daté en bas à droite 75 x 105 cm (pliures et petite déchirure en bas à droite) Provenance : Collection Bengt Lindström

150 / 200 €



Lot n°1447

Félix de RECONDO (1932-2015) La baignoire - 1975 Mine de plomb sur papier Signé et daté en bas à droite 105 x 75 cm (pliures) Provenance : Collection Bengt Lindström

150 / 200 €



Lot n°1448

Juan GARCIA RIPOLLES (né en 1932). Le peintre et son modèle. Huile sur toile. Signé en bas à gauche. 54 x 65 cm

1 200 / 1 500 €



Lot n°1449

Juan GARCIA RIPOLLES (né en 1932). Le peintre et les papillons. Huile sur toile. Signé en bas à droite. 55 x 46 cm

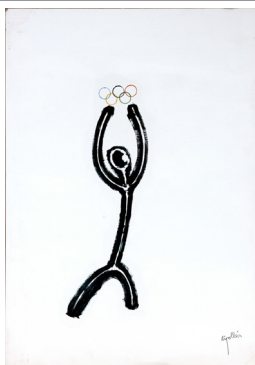
1 200 / 1 500 €



Lot n°1450

Juan GARCIA RIPOLLES (né en 1932). Le guitariste. Huile sur toile. Signé en bas à gauche. 65 x 50 cm

1 200 / 1 500 €



Lot n°1451

Juan GARCIA RIPOLLES (né en 1932) Olympic Games, femme à la coupe - 1995 Acrylique sur carton Signé en bas à droite 75 x 52,5 cm (légères traces de pliures) On y joint une photo de l'artiste prise au Musée Olympique de Lausanne figurant l'artiste et Mr Samaranch avec la gravure tirée à 50 exemplaires d'après cette œuvre

150 / 200 €



Lot n°1452

James RIZZI (1950-2011) Not getting around the traffic Vase en porcelaine peinte Signé (dans la planche) à la base Titré dessous H : 22 ; L : 28 ; P : 12 cm

150 / 200 €



Lot n°1453

James RIZZI (1950-2011) Heart times in the City Epreuve en porcelaine peinte Signé et titré (dans la planche) sur la tranche de la terrasse H : 23,5 ; L : 20,5 ; P : 9 cm

150 / 200 €



Lot n°1454

James RIZZI (1950-2011) Birds love the moon Epreuve en porcelaine peinte Signé et titré (dans la planche) sur la terrasse H : 33,5 ; L : 10 ; P : 10 cm

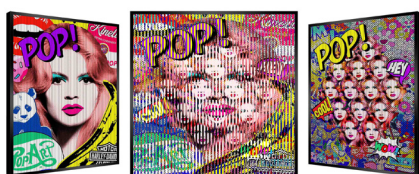
100 / 150 €



Lot n°1455

James RIZZI (1950-2011) Love in the heart of the City Epreuve en porcelaine peinte Signé et titré (dans la planche) sur la tranche de la terrasse Signé et titré (dans la planche) dessous H : 28 ; L : 8 ; P : 8 cm

100 / 150 €



Lot n°1456

Patrick RUBINSTEIN (né en 1960). Voici Bardot. Tableau cinétique. Signé et numéroté /8 en bas à droite. 70 x 70 cm

4 000 / 5 000 €



Lot n°1457

Annick SAMMAUROW (XXe-XXIe siècle) Deux personnages Huile sur toile libre Signé en bas à droite 202 x 152 cm

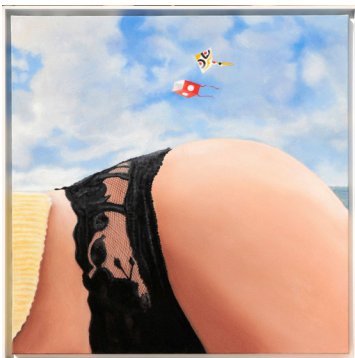
200 / 300 €



Lot n°1458

Annick SAMMAUROW (XXe-XXIe siècle) Personnage asymétrique - 2005 Huile sur toile libre Signé et daté en bas à droite 156 x 118 cm

150 / 200 €



Lot n°1459

Gérard SCHLOSSER (1931-2022). C'est super - 2021. Acrylique sur toile sablée. Signé, daté et titré au dos. 100 x 100 cm. Certificat de la Strouk Gallery

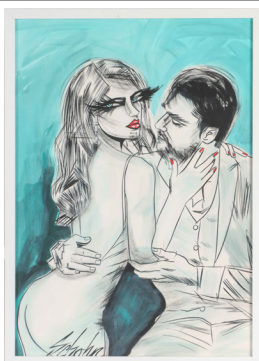
17 000 / 22 000 €



Lot n°1460

SCHOHN (née en 1971). Une belle histoire. Acrylique sur papier. Signé en bas à gauche. 70 x 50 cm. Certificat de l'artiste

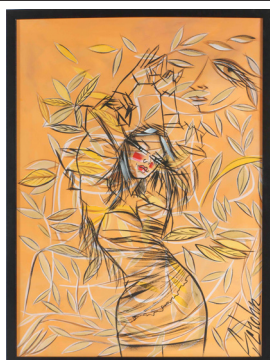
300 / 500 €



Lot n°1461

SCHOHN (née en 1971). La charmeuse. Acrylique sur papier. Signé en bas à gauche. 70 x 50 cm. Certificat de l'artiste

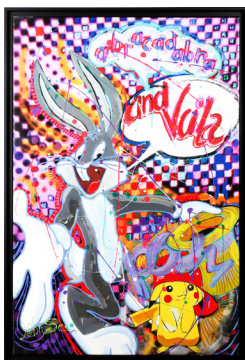
300 / 500 €



Lot n°1462

SCHOHN (née en 1971). Une femme en or. Acrylique sur papier. Signé en bas à droite. 70 x 50 cm. Certificat de l'artiste

300 / 500 €



Lot n°1463

John SEE (né en 1951). Abracadabra ! Technique mixte sur toile. Signé en bas à gauche. Titré au dos. 120 x 80 cm

600 / 800 €



Lot n°1464

John SEE (né en 1951). Love rock. Technique mixte sur toile. Signé en bas à gauche. 60 x 80 cm

500 / 700 €



Lot n°1465

John SEE (né en 1951). God save the Queen. Technique mixte sur toile. Signé en bas à droite. 40 x 80 cm

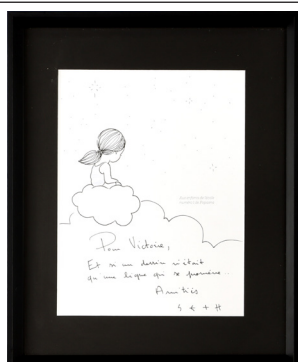
400 / 500 €



Lot n°1466

SETH (né en 1972). Rond dans l'eau - 2022. Épreuve en résine. Fluctuart éditeur. Signé en creux à la base au dos. H : 28 ; L : 6 ; P : 15 cm (dans sa boîte d'origine)

600 / 800 €



Lot n°1467

SETH (né en 1972) Petite fille sur un nuage - 2022 Encre noire et crayons de couleur sur page de garde Signé et dédié en bas 27 x 20 cm

200 / 300 €



Lot n°1468

SNEAK (né en 1980). Mask Campbell's. Acrylique sur toile. Signé au dos.
116 x 89 cm

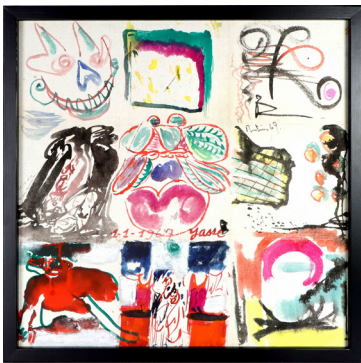
400 / 500 €



Lot n°1468 bis

Boris TABACOFF (1927-1985). L'albatros - vers 1970. Épreuve en plexiglass et boule dorée. Signé en bas au milieu. H : 21,5 ; L : 15 ; P : 5 cm

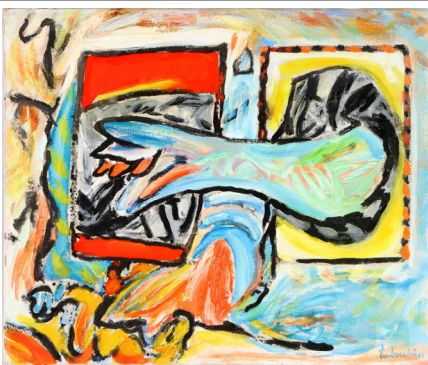
200 / 300 €



Lot n°1469

Yasse TABUCHI (1921-2009). Composition aux personnages - 1967. Technique mixte sur toile. Signé et daté vers le bas au milieu. 71 x 70 cm. Provenance : Collection Bengt Lindström

1 800 / 2 500 €



Lot n°1470

Yasse TABUCHI (1921-2009). Rêve bleu - 1963. Huile sur toile. Signé et daté en bas à droite. Signé, daté et titré au dos. 38 x 46 cm. On y joint un catalogue d'exposition sur l'artiste à la Glaerie Ariel en mars 1969 comprenant deux lithographies originales en couleur en double page (dont une en couverture). Provenance : Collection Bengt Lindström.

1 000 / 1 200 €



Lot n°1471

Yvon TAILLANDIER (1926-2018). Polymorphe sur fond bleu - 1996. Acrylique sur toile. Signé et daté en bas au milieu. 65 x 54 cm

800 / 1 000 €



Lot n°1472

Richard TEXIER (né en 1955). Fauteuil renaissance espagnole - 1974.
Huile sur toile. Signé vers le bas à gauche. Signé, daté et titré au dos. 46 x 27 cm

300 / 500 €



Lot n°1473

Modely THIBAUD (né en 1988) Bouquet exotique Huile sur toile Signé en bas à droite 100 x 73 cm

200 / 300 €



Lot n°1474

Modely THIBAUD (né en 1988) L'arbre Encre de Chine et collage sur papier Signé en bas au milieu 60 x 40 cm

80 / 100 €



Lot n°1475

Laszlo TIBAY (né en 1962) Le trio de chats Encre bleue et lavis d'encre sur papier Signé en haut à droite 40 x 60 cm

250 / 350 €



Lot n°1476

Laszlo TIBAY (né en 1962) Chat guitariste Encre bleue et lavis d'encre sur papier Signé en haut à droite 60 x 40 cm

250 / 350 €



Lot n°1477

Laszlo TIBAY (né en 1962) Les trois chats Encre rouge, encre de Chine et lavis d'encre sur papier Signé en haut à droite 40 x 60 cm

250 / 350 €



Lot n°1478

Laszlo TIBAY (né en 1962) Chat flutiste Encre bleue et lavis d'encre sur papier Signé en haut à droite 40 x 20 cm

200 / 250 €



Lot n°1479

Laszlo TIBAY (né en 1962) Chat au violon Encre de Chine et lavis d'encre sur papier Signé en haut à droite 30 x 20 cm

150 / 200 €



Lot n°1480

Laszlo TIBAY (né en 1962) Le chat Encre bleue et lavis d'encre sur papier Signé en haut à gauche 25 x 20 cm

120 / 150 €



Lot n°1481

Kriss VAN ACKER (XXe-XXIe siècle) Kill Milk - 20174 Photographie Tirage en couleur sur dibond Signé, daté et titré au dos 64 x 100 cm

150 / 200 €



Lot n°1482

Thierry VASSEUR (né en 1958). Shirley (Série Eros et Thanatos) - 2003. Photographie. Tirage en couleur sur dibond. Signé et numéroté 2/5 au dos. 60 x 60 cm. Certificat de l'artiste en date du 31 octobre 2010

350 / 450 €



Lot n°1483

Thierry VASSEUR (né en 1958). SAS Dangerous Girl. Photographie. Tirage en couleur. Signé en bas à droite. 40 x 30 cm. Certificat de l'artiste en date du 24 mai 2011 numéroté 1/8

250 / 350 €



Lot n°1484

Thierry VASSEUR (né en 1958). SAS Dangerous Girl. Photographie. Tirage en couleur. Signé en bas à droite. 40 x 30 cm. Certificat de l'artiste en date du 24 mai 2011 numéroté 1/8

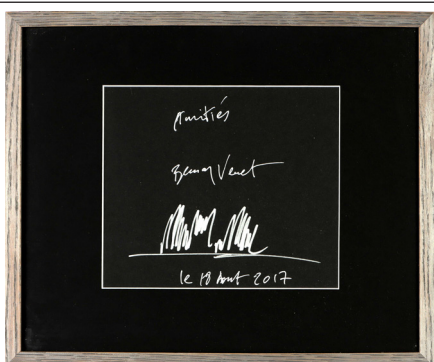
250 / 350 €



Lot n°1485

Thierry VASSEUR (né en 1958). SAS Dangerous Girl. Photographie. Tirage en couleur. Signé en bas à droite. 40 x 30 cm. Certificat de l'artiste en date du 24 mai 2011 numéroté 1/8

250 / 350 €



Lot n°1486

Bernar VENET (né en 1941). Lignes indéterminées - 2017. Feutre argenté sur papier teinté noir. Signé, daté et dédié. 19 x 27 cm

1 000 / 1 200 €



Lot n°1487

Séverine VERMOREL (née en 1976). Nu allongé. Huile sur toile. Signé en bas à droite. 70 x 170 cm. Note : L'artiste a représentée la France à l'exposition du Jubilé du Vatican en 2016

300 / 500 €



Lot n°1488

Séverine VERMOREL (née en 1976). The flower of the City - 1995. Huile sur toile. Signé en bas à droite. 146 x 114 cm. Note : L'artiste a représentée la France à l'exposition du Jubilé du Vatican en 2016

300 / 500 €



Lot n°1489

VERSUS (né en 1963). Pieta rock - 2022. Acrylique sur toile. Signé au milieu à droite. Signé, daté et titré au dos. 150 x 150 cm

1 000 / 1 500 €



Lot n°1490

VERSUS (né en 1963). Marin d'eau douce - 2016. Acrylique sur toile. Signé en bas à droite. Signé, daté et titré au dos. 146 x 114 cm

700 / 1 000 €



Lot n°1491

VERSUS (né en 1963). Mike rats. Acrylique sur toile. Signé en bas à gauche. 162 x 130 cm

600 / 800 €



Lot n°1492

VERSUS (né en 1963). Black Power. Acrylique sur toile. Signé au milieu à droite. 116 x 89 cm

500 / 700 €



Lot n°1493

Claude VIALLAT (né en 1936). Empreintes - 1992. Pastel gras sur papier. 28 x 19 cm

500 / 700 €



Lot n°1494

Claude VIALLAT (né en 1936). Empreinte - 1975. Aquarelle sur papier (deux pages assemblées). 62 x 25,5 cm

500 / 700 €



Lot n°1495

Claude VIALLAT (né en 1936) Scène de course camarguaise Mine de plomb sur papier 30 x 21 cm Provenance : Ancienne collection Dominique Guthertz, ancien directeur de l'École des Beaux Arts de Nîmes

200 / 300 €



Lot n°1496

Claude VIALLAT (né en 1936) Empreintes Encre sur papier quadrillé Signé et dédié au dos 15 x 10,5 cm

200 / 300 €



Lot n°1497

Claude VIALLAT (né en 1936) Empreinte - 1975 Aquarelle sur papier 32 x 25 cm

150 / 200 €



Lot n°1498

Claude VIALLAT (né en 1936) Empreinte - 1975 Aquarelle sur papier 32 x 25 cm

150 / 200 €



Lot n°1499

Claude VIALLAT (né en 1936) Empreinte - 1975 Aquarelle sur papier 32 x 25 cm

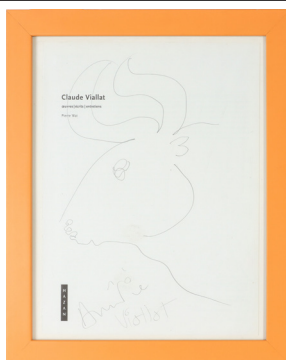
150 / 200 €



Lot n°1500

Claude VIALLAT (né en 1936) Tête de taureau Mine de plomb sur page de garde d'un livre Dedicacé 30 x 23 cm (vendu sans le livre)

150 / 200 €



Lot n°1501

Claude VIALLAT (né en 1936) Tête de taureau Mine de plomb sur page de garde d'un livre Signé et dedicacé en bas à gauche 28 x 21 cm (vendu sans le livre)

150 / 200 €



Lot n°1502

Claude VIALLAT (né en 1936) Tête de taureau Mine de plomb sur papier
Signé et dédicacé en bas à 21 x 14,5 cm

120 / 150 €



Lot n°1503

Andy WARHOL (1928-1987), d'après. You're in - 1967. Bouteille de Coca
Cola en verre peint à la bombe en argent. Étiquette dessous. H : 20 cm

500 / 700 €



Lot n°1504

Andy WARHOL (1928-1987), d'après. Portraits. Deux polaroids. Signé
en bas par les modèles. Cachet du studio Warhol au dos. 10,5 x 9 cm
(chaque)

500 / 700 €



Lot n°1505

Andy WARHOL (1928-1987), d'après One dollar Véritable billet d'un
dollar de 1969 avec timbre et cachet postal Signé au marker au centre
Cachet au dos 6,5 x 15,5 cm

400 / 500 €



Lot n°1506

Andy WARHOL (1928-1987), d'après One dollar Véritable billet d'un
dollar de 1981 avec timbre et cachet postal Signé au marker au centre
Cachet au dos 6,5 x 15,5 cm

400 / 500 €



Lot n°1507

Andy WARHOL (1872-1944), d'après Snickers Paire de chaussures Taille 38,5

70 / 100 €



Lot n°1508

YSY (né en 1982). Bruce Lee. Impression sur plexiglas. Signé en bas à droite. Numéroté 7/8 en bas à gauche. 58 x 58 cm

800 / 1 000 €



Lot n°1509

YSY (né en 1982). Luffy One piece. Impression sur plexiglas. Signé en bas à droite. Numéroté 2/8 en bas à gauche. 58 x 58 cm

800 / 1 000 €



Lot n°1510

YSY (né en 1982). Alien et Génie. Impression sur plexiglas. Signé en bas à droite. Numéroté 1/8 en bas à gauche. 58 x 58 cm

800 / 1 000 €



Lot n°1511

YSY (né en 1982). Michael Jordan. Impression sur plexiglas. Signé en bas à droite. Numéroté 3/8 en bas à gauche. 58 x 58 cm

800 / 1 000 €



Lot n°1512

YSY (né en 1982). Jean-Michel Basquiat. Impression sur plexiglas. Signé en bas à droite. Numéroté 4/8 en bas à gauche. 58 x 58 cm

800 / 1 000 €



Lot n°1513

ZALEZ (né en 1985). Oh America - 2012. Acrylique sur toile. Signé en bas à gauche. Signé, daté et titré au dos. 97 x 130 cm

700 / 1 000 €



Lot n°1514

ZALEZ (né en 1985). Jeune fille pensive - 2009. Technique mixte sur papier. Signé et daté en bas à droite. 100 x 70 cm

200 / 300 €



Lot n°1517

LEE WOON PING (XXe siècle) Lotus flower - vers 1993 Aquarelle sur papier Signé en bas à gauche 50 x 60 cm

150 / 200 €



Lot n°1518

LEE WOON PING (XXe siècle) Lotus flower - vers 1993 Aquarelle sur papier Signé au milieu à gauche 50 x 60 cm

150 / 200 €



Lot n°1519

LI LIHONG (né en 1974). Love - 2008. Sculpture en céramique dorée peinte à la main. Pièce unique. Signé et daté dessous. H : 16 ; L : 33 ; P : 30 cm

700 / 1 000 €



Lot n°1520

LI LIHONG (né en 1974). Mickey China (silver version) - 2019. Épreuve en céramique peinte. Loft éditeur igné et numéroté 295/300 dessous. H : 20 ; L : 24 ; P : 13,5 cm (dans son coffret d'origine)

400 / 500 €



Lot n°1521

LI LIHONG (né en 1974). Apple China (silver version) - 2018. Épreuve en céramique peinte. Loft éditeur. Signé et numéroté 44/300 dessous. H : 18 ; D : 16 cm (dans son coffret d'origine)

400 / 500 €



Lot n°1522

SUI JIANGUO (né en 1956). Made in China - 2008. Épreuve en résine. Signé en creux et numéroté 30/120 sur le côté. H : 10 ; L : 60 ; P : 10 cm

300 / 400 €



Lot n°1523

Ai WEIWEI (né en 1957). Fucking White House. Photographie. Tirage en couleur. Signé en bas à droite. 19,5 x 26 cm

250 / 350 €



Lot n°1524

Ai WEIWEI (né en 1957). Fucking Forbidden City. Photographie. Tirage en couleur. Signé en bas au milieu. 19,5 x 26 cm

250 / 350 €



Lot n°1525

Jhycheng WU (né en 1961). La voie - 2012. Huile sur toile. Signé en bas à gauche. Signé, daté et titré au dos. 92 x 65 cm

120 / 180 €



Lot n°1526

Jhycheng WU (né en 1961) En train de repasser- 2012 Huile sur toile Signé en bas à gauche 72,5 x 91,5 cm

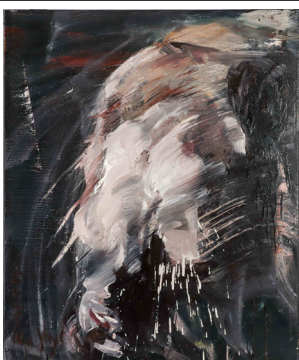
120 / 180 €



Lot n°1527

Jhycheng WU (né en 1961) Le jeune garçon Huile sur toile Signé en bas à gauche Signé, daté et titré au dos 91 x 65 cm

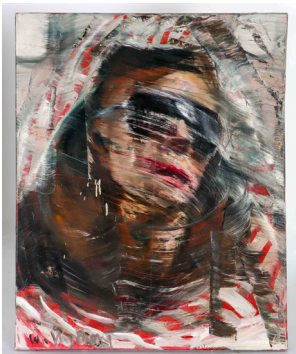
120 / 180 €



Lot n°1528

Jhycheng WU (né en 1961) Dépasser le record - 2005 Huile sur toile Signé en bas à gauche Signé, daté et titré au dos 81 x 65 cm

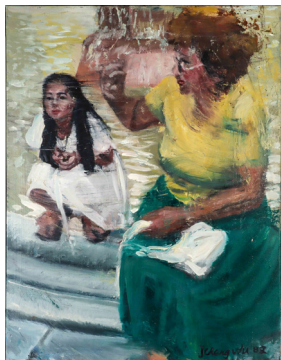
100 / 150 €



Lot n°1529

Jhycheng WU (né en 1961) A la mode - 2006 Huile sur toile Signé en bas à gauche Signé, daté et titré au dos 81 x 65 cm

100 / 150 €



Lot n°1530

Jhycheng WU (né en 1961) Mère et enfant - 2005/2006 Huile sur toile Signé en bas à droite Signé et daté au dos 81 x 65 cm

100 / 150 €



Lot n°1531

Jhycheng WU (né en 1961) Modèle asiatique - 2007 Huile sur toile Signé en bas à droite Signé, daté et titré au dos 65 x 50 cm

80 / 100 €



Lot n°1532

Jhycheng WU (né en 1961). Rêves de printemps - 2012. Huile sur toile. Signé en bas à gauche. Titré au dos. 61 x 50 cm

80 / 100 €



Lot n°1533

Jhycheng WU (né en 1961) Nu de dos Huile sur toile Signé en bas à droite 55 x 46 cm

70 / 100 €



Lot n°1534

Jhycheng WU (né en 1961) Tête Huile sur toile libre 41 x 40 cm
50 / 70 €



Lot n°1535

XIAO BAI (né en 1971). Mickey culbuto Never Down. Épreuve mobile en résine jaune. Signé et numéroté 1/8 au dos. H : 96 ; L : 47 ; P : 40 cm (restauration au nez et légères fissures au niveau des oreilles)
700 / 1 000 €



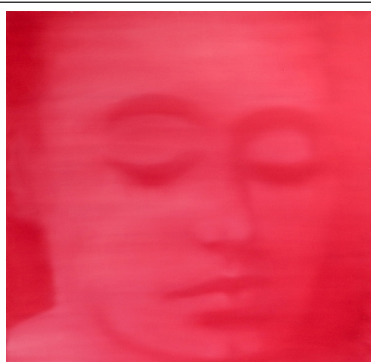
Lot n°1536

XIAO BAI (né en 1971). Mickey culbuto Never Down. Épreuve mobile en résine argentée. Signé et numéroté 3/8 au dos. H : 31,5 ; L : 13 ; P : 13 cm
300 / 500 €



Lot n°1537

XING CHEN FANG (né en 1974). New York. Huile sur toile. Signé en bas à gauche. 130 x 195 cm
700 / 1 000 €



Lot n°1538

XING CHEN FANG (né en 1974). Portrait rouge. Huile sur toile. Signé en bas à gauche. 120 x 120 cm
500 / 700 €



Lot n°1539

XING CHEN FANG (né en 1974). Portrait mauve. Huile sur toile. Signé en bas à droite. 100 x 100 cm

400 / 500 €



Lot n°1540

Minjun YUE (né en 1962). Garbage Hill - 2009. Lithographie en couleur sur papier. Signé du cachet en bas à gauche. Numéroté IX/CXXX en bas à droite. 77 x 113 cm

1 700 / 2 200 €



Lot n°1543

ARTISTES DIVERS Lot comprenant : - JISBAR (né en 1989) Campbell's flowers Impression sur tissu Signé (dans la planche) et numéroté 39/75 à droite 15 x 19 cm - TENDROME (né en 1973) Rat manifest - 2023 Acrylique (pochoir à l'aérosol) sur panneau de signalisation en plastique Signé et daté au dos D : 30,5 cm - JONONE (né en 1963) La Liberté guidant le peuple Planche de six timbres - SPEEDY GRAPHITO (né en 1961) Mondes imaginaires Livre Signé et dédicacé sur la page de titre 23 x 16 cm - Patrick MOYA (né en 1955) Abécédaire Trois magnets 8 x 5,5 cm

100 / 150 €



Lot n°1544

ANDRE (André SARAIVA dit) (né en 1971) Pink smile Planche de skate sérigraphiée The Skateroom éditeur Signé et numéroté 10/50 à l'acrylique au dos 79 x 20,5 cm Certificat de l'éditeur

400 / 500 €



Lot n°1545

ANDRE (André SARAIVA dit) (né en 1971) Lamborghini countach Planche de skate sérigraphiée rehaussée à la main avec un petit dessin par l'artiste au dos Ride Anyways Editeur Signé et numéroté 78/100 20,5 x 79 cm

250 / 350 €



Lot n°1546

ANDRE (André SARAIVA dit) (né en 1971) Monsieur Planche de skate sérigraphiée 1Xrun éditeur Numéroté 74/75 au dos 79 x 20,5 cm

200 / 250 €



Lot n°1547

ANDRE (André SARAIVA dit) (né en 1971) Madame Planche de skate sérigraphiée 1Xrun éditeur Numéroté 74/75 au dos 79 x 20,5 cm

200 / 250 €



Lot n°1548

ANDRE (André SARAIVA dit) (né en 1971) Smiling man signalisation Planche de skate sérigraphiée Beyond the Streets éditeur 79 x 20,5 cm
Note : Edition à 100 exemplaires

200 / 250 €



Lot n°1549

BANKSY (né en 1974). Box set - 2017. Impression pigmentaire et morceau de béton peint à la main représentant le mur séparant Jérusalem des territoires palestiniens qui fait face à l'Hôtel de Banksy, le Walled Off Hotel. 23 x 23 cm (présenté dans son cadre d'origine) La facture d'achat du Walled Off Hotel sera remis à l'acquéreur

500 / 700 €



Lot n°1550

BANKSY (né en 1974) d'après Happy choppers - 2003 Pochoir à l'aérosol sur carton de récupération Stickers de la manifestation "Campaign for Nuclear disarmament" devant et "Stop the War Demonstrate Saturday 15 Feb. 2003" au dos 64 x 83 cm Note : Réalisé pour la manifestation "Stop the War" du 15 février 2003 à Londres contre la Guerre en Irak. Le Pest Control ne délivre jamais de certificat pour ces œuvres qui n'étaient pas destinées à la vente

600 / 800 €



Lot n°1551

BANKSY (né en 1974) d'après Grim Reaper - 2003 Pochoir à l'aérosol sur carton de récupération Stickers de la manifestation "Campaign for Nuclear disarmament" devant et "Stop the War Demonstrate Saturday 15 Feb. 2003" au dos 85 x 58 cm Note : Réalisé pour la manifestation "Stop the War" du 15 février 2003 à Londres contre la Guerre en Irak. Le Pest Control ne délivre jamais de certificat pour ces œuvres qui n'étaient pas destinées à la vente

600 / 800 €



Lot n°1552

BANKSY (né en 1974), d'après. Crayon Shooter - 2020. Épreuve en résine peinte sur base magnétique amovible. Brandalised éditeur. H : 25,4 ; L : 17,8 ; P : 12,7 cm. Complet dans sa boîte d'origine avec le certificat d'authenticité. Note : Épreuve vendue en décembre 2020 épuisée au bout d'une semaine et jamais retirée depuis. Réalisée d'après l'œuvre de Banksy de 2011 à Los Angeles en Californie

300 / 500 €



Lot n°1553

BANKSY (né en 1974) d'après Bomb Hugger - 2003 Pochoir à l'aérosol sur carton de récupération Sticker de la manifestation "Compaign for nuclear disarmament" devant 61 x 34,5 cm Note : Réalisé pour la manifestation "Stop the War" du 15 février 2003 à Londres contre la Guerre en Irak. Le Pest Control ne délivre jamais de certificat pour ces œuvres qui n'étaient pas destinées à la vente

300 / 400 €



Lot n°1554

BANKSY (né en 1974) d'après Girl with red balloon Pochoir sur carton de récupération Signé en bas au milieu Numéroté 6/10, et annoté "Enjoy you free Art. Banksy is Dismal" et cachet Dismaland au dos 70 x 50 cm

300 / 400 €



Lot n°1555

BANKSY (né en 1974), d'après Flowers thrower Epreuve en couleur sur papier 30 x 28,5 cm On y joint une épreuve figurant Rat with umbrella et mesurant 45 x 32 cm

100 / 120 €



Lot n°1556

BANKSY (né en 1974), d'après Sujets divers Lot de 12 stickers 30 x 21 cm (2) plus 10 plus petits

150 / 200 €



Lot n°1557

BANKSY (né en 1974), d'après Rat - 2019 Sérigraphie en noir sur papier fin Réalisé pour le show "Gross Domestic Product" 38 x 51 cm Note : Cette sérigraphie était distribuée par les employés de Banksy le 1er octobre 2019 dans la rue devant le magasin de Croydon aux passants sans les prévenir de ce qu'il s'agissait. Une centaine de sérigraphies fut distribuée ce jour

150 / 200 €



Lot n°1558

BANKSY (né en 1974), d'après Save or Delete (Greenpeace print) - 2001/2002 Epreuve en couleur sur papier recyclé et planche de 8 stickers 42 x 59 cm et 30 x 21 cm

200 / 300 €



Lot n°1559

BANKSY (né en 1974), d'après Sujets divers Lot de 12 stickers 30 x 21 cm (2) plus 9 plus petits Revendu sur folle-enchères de Monsieur R. en Slovénie

150 / 200 €



Lot n°1560

BANKSY (né en 1974), d'après Think Tank - 2012 Pochette de disque sérigraphiée Accompagnée de ses deux disques vinyle 33 tours 33 X 33 cm On y joint deux CD

100 / 150 €



Lot n°1561

BANKSY (né en 1974), d'après Fuck Poutine for Ukraine Lot comprenant une carte postale, une planche de six timbres et une enveloppe

100 / 150 €



Lot n°1562

BANKSY (né en 1974), d'après Rude snowman - 2004 Carte de vœux en couleur Signé (dans la planche) au dos 14,5 x 17,5 cm Note : Carte distribué pour son exposition Santa Guetto de 2004

60 / 80 €



Lot n°1563

BANKSY (né en 1974), d'après Thrower flowers Epreuve en résine peinte à la main H : 25 ; L : 20 ; P : 6 cm

40 / 50 €



Lot n°1564

BANKSY (né en 1974) Talib Kweli & Madlib Libération - 2007 Pochette de disque vinyle 33 tours figurant des œuvres de l'artiste 31 x 31,5 cm

30 / 50 €



Lot n°1565

BERTHET ONE (né en 1976). I love Street Art. Acrylique sur panneau découpé, relief, dans caisson peint. Signé en bas à droite. 64 x 57 cm

1 500 / 2 000 €



Lot n°1566

BISERAMA (né en 1983) Monster - 2009 Acrylique sur panneau Signé et daté au dos 156 x 105 cm

200 / 300 €



Lot n°1567

BISERAMA (né en 1983) The Flashmob - 2011 Acrylique (pochoir) sur plaque de métal Signé, daté et titré au dos 92 x 67 cm (rouille et écaillures)

150 / 200 €



Lot n°1568

BITIUS (né en 1973) Rat invasion - 2018 Technique mixte et collage sur carton Signé et daté au dos 50 x 70 cm

100 / 150 €



Lot n°1569

C215 (né en 1973). Le chat. Technique mixte (pochoir) sur panneau de récupération. Pièce unique. Signé en haut à gauche. 129 x 50 cm

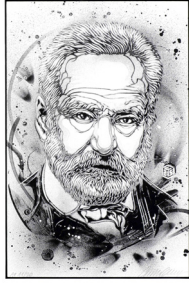
2 200 / 2 800 €



Lot n°1570

C215 (né en 1973). Jeune enfant rêveur. Technique mixte (pochoir) sur toile. Pièce unique. Signé en haut à droite et en bas au milieu. 54 x 73 cm

900 / 1 200 €



Lot n°1571

C215 (né en 1973). Victor Hugo. Sérigraphie en noir sur papier. Signé en bas à droite. Justifié A.P. 11/20 en bas à gauche. 53 x 35 cm

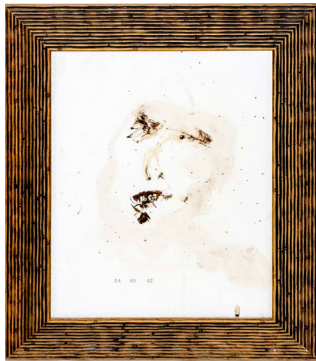
150 / 200 €



Lot n°1572

CRASH (John MATOS dit, né en 1961) Composition - 2020 Marker sur papier Signé et daté 24 x 24 cm

50 / 70 €



Lot n°1573

Philippe CROQ (né en 1961) Portrait - 2002 Technique mixte sur carton marouflé sur panneau Daté en bas à gauche Signé et daté au dos 48 x 38 cm

200 / 300 €



Lot n°1574

DEFRE (né en 1982). L'arbre de vie. Acrylique et feuilles d'or sur toile. Signé en bas à droite et au dos. 61 x 50 cm

200 / 300 €



Lot n°1575

DEFRE (né en 1982). L'île aux enfants. Acrylique et feuilles d'or sur toile. Signé en bas à droite et au dos. 61 x 50 cm

200 / 300 €



Lot n°1576

DEFRE (né en 1982) Teddy Love Sculpture en résine peinte Pièce unique
Signé à la base à droite H : 50,5 ; L : 25,5 ; P : 22 cm

200 / 300 €



Lot n°1577

DEFRE (né en 1982). Peace and Tag. Sculpture, acrylique sur playmobile
géant. Pièce unique. Signé à la base à droite. H : 62 ; L : 35 ; P : 43 cm

200 / 300 €



Lot n°1578

DEFRE (né en 1982). La fête de la musique. Sculpture, acrylique et
feuilles d'or sur bidon en métal. Pièce unique. Signé à la base. H : 65 ; D :
37 cm. Note : Peut servir de support au lot précédent

200 / 300 €



Lot n°1579

Jo DI BONA (né en 1976). Hommage à Mucha. Technique mixte sur toile.
Signé en bas à droite. 140 x 100 cm

4 000 / 5 000 €



Lot n°1580

Jo DI BONA (né en 1976). Coca Cola. Technique mixte sur toile. Signé en
bas à droite. 100 x 80 cm

3 500 / 4 500 €



Lot n°1581

ESBONER (né en 1977). The world is ours. Technique mixte sur carton. Signé en bas à gauche. 80 x 60 cm

900 / 1 100 €



Lot n°1582

Shepard FAIREY (né en 1970). Romancé - 2016. Sérigraphie en couleur sur papier. Signé et daté en bas à droite. Numéroté 127/300 en bas à gauche. 61 x 46 cm

300 / 400 €



Lot n°1583

Shepard FAIREY (né en 1970) Chuck D, fight the power - 2020 Sérigraphie en couleur sur papier Signé et daté en bas à droite Numéroté 460/500 en bas à gauche 61 x 46 cm Note : Œuvre également signée par Chuck D, de son vrai nom Carlton Douglas Ridenhour. Né en 1960 à Roosevelt, New York, il est un rappeur, producteur de musique et éditeur afro-américain. Il est l'un des cofondateurs du groupe Public Enemy avec Flavor Flav. Chuck D est l'une des figures les plus importantes de l'histoire du hip-hop.

200 / 250 €



Lot n°1584

Shepard FAIREY (né en 1970) Make Art not war - 2018 Sérigraphie en couleur sur papier Signé et daté en bas à droite 91,5 x 61 cm

150 / 200 €



Lot n°1585

Shepard FAIREY (né en 1970) Green Power - 2017 Sérigraphie en couleur sur papier Signé et daté en bas à droite 91,5 x 61 cm

100 / 150 €



Lot n°1586

Shepard FAIREY (né en 1970) Dark Wave - 2017 Sérigraphie en couleur sur papier Signé et daté en bas à droite 61,5 x 91,5 cm

100 / 150 €



Lot n°1587

Nicolas HERBE (né en 1989). Digital Bullet. Acrylique sur toile. Signé en bas à droite. Signé et titré au dos. 80 x 80 cm. Certificat de l'artiste

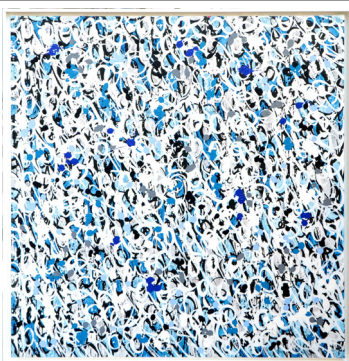
1 400 / 1 800 €



Lot n°1588

Nicolas HERBE (né en 1989). Dolce Camara. Acrylique sur panneau dibond. Signé en bas à droite. Signé et titré au dos. 80 x 80 cm. Certificat de l'artiste

1 400 / 1 800 €



Lot n°1589

JONONE (né en 1963). Hommage à Klein - 2023. Acrylique sur toile. Signé, daté et titré au dos. 128 x 125 cm. Certificat de l'artiste en date du 19 juin 2023

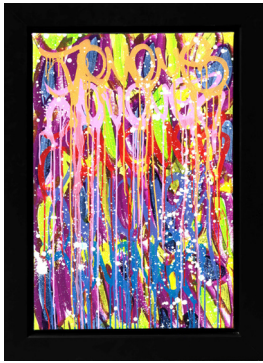
15 000 / 20 000 €



Lot n°1590

JONONE (né en 1963). Composition - 2023. Acrylique sur toile. Signé, daté et titré au dos. 130 x 127 cm. Certificat de l'artiste en date du 19 juin 2023

15 000 / 20 000 €



Lot n°1591

JONONE (né en 1963). Composition - 2022. Acrylique sur toile. Signé, daté et titré au dos. 88 x 58 cm. Certificat de l'artiste en date du 7 novembre 2022

8 000 / 10 000 €



Lot n°1592

JONONE (né en 1963) La Liberté guidant le peuple Sérigraphie en couleur sur toile Signé (dans la planche) en bas à droite Cachet de l'Assemblée Nationale au dos 97 x 65 cm (léger accroch en haut) Note : Œuvre emblématique de l'artiste réalisée d'après le célèbre tableau de Delacroix

400 / 500 €



Lot n°1593

JONONE (né en 1963) Poetry in motion - 2019 Galerie Brugier éditeur Ouvrage richement illustré Exemplaire avec dédicace sur la page de garde 26 x 26 cm

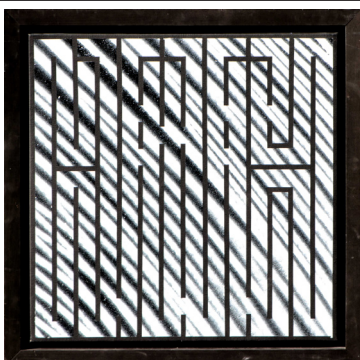
100 / 150 €



Lot n°1594

JR (né en 1983) Sans titre Planche de skate Signé et dédié "Pour Napoléon" 20,5 x 79 cm

100 / 150 €



Lot n°1595

L'ATLAS (né en 1978). For the one who love - 2021. Acrylique sur toile. Signé, daté et titré au dos. 60 x 60 cm

3 000 / 4 000 €



Lot n°1596

L'ATLAS (né en 1978). Composition en rouge. Sérigraphie en couleur sur papier. Signé en bas à droite. Numéroté 39/40 en bas à gauche. 57 x 40 cm
180 / 220 €



Lot n°1597

L'ATLAS (né en 1978). Composition multicolore. Sérigraphie en couleur sur papier. Signé en bas à droite. Numéroté 25/40 en bas à gauche. 57 x 38 cm
180 / 220 €



Lot n°1598

L'ATLAS (né en 1978). Composition en bleu. Sérigraphie en couleur sur papier. Signé en bas à droite. Numéroté 23/40 en bas à gauche. 51 x 41 cm
180 / 220 €



Lot n°1599

Marcé LEPIDI (XXe-XXIe siècle) Corsican's explosive - 2018 Sérigraphie en couleur sur papier Signé du cachet en bas à droite Daté et numéroté 46/50 en bas à gauche Signé et cachet de l'artiste au dos 42 x 30 cm On y joint un collage de l'artiste signé au dos 20 x 24 cm
70 / 100 €



Lot n°1600

Jérôme MESNAGER (né en 1961). Corps blancs - 2023. Acrylique (pochoir) sur palissade. Signé et daté en bas au milieu. 50,5 x 38,5 cm
700 / 900 €



Lot n°1601

Jérôme MESNAGER (né en 1961). Corps blancs dansant - 2023.
Acrylique (pochoir) sur palissade. Signé et daté en bas à gauche. 66 x 29 cm

650 / 850 €



Lot n°1602

Jérôme MESNAGER (né en 1961). Corps blancs parlant aux oiseaux - 2023. Acrylique (pochoir) sur tuile en terre cuite. Signé et daté en bas à droite. 27,5 x 17,5 cm

500 / 700 €



Lot n°1603

MONSIEUR CHAT (né en 1977). Chats aux d'eau - 2013. Technique mixte, acrylique sur plaque d'aluminium. Signé au dos. 60 x 60 cm.
Provenance : Acquis auprès de la Galerie Kahn Paris

1 500 / 2 000 €



Lot n°1604

Sébastien MOREU (XXe-XXIe siècle) Portrait of the artist - 1996
Acrylique et collage sur toile Signé, daté et titré au dos 150 x 150 cm

150 / 200 €



Lot n°1605

Sébastien MOREU (XXe-XXIe siècle) Pressing Acrylique et collage sur carton Signé au dos 110 x 210 cm

150 / 200 €



Lot n°1606

MR BRAINWASH (né en 1966). Chaplin - 2023. Technique mixte sur carton. Pièce unique. Signé sur le côté au milieu à droite. Signé et daté au dos. 73 x 57 cm. Certificat de l'artiste

10 000 / 12 000 €



Lot n°1607

MR BRAINWASH (né en 1966). Artist Within - 2023. Technique mixte sur carton. Pièce unique. Signé sur le côté au milieu à droite. Signé et daté au dos. 52 x 42 cm Certificat de l'artiste

7 000 / 9 000 €



Lot n°1608

MR BRAINWASH (né en 1966). Art is not a Crime (pink) - 2021. Épreuve en aluminium laqué. Signé et daté en bas à gauche. Numéroté 81/95 dessous. H : 16,5 ; L : 21 ; P : 4,5 cm

350 / 450 €



Lot n°1609

NOS LATA (XXe-XXIe siècle). Now - 2023. Sculpture en matériaux de récupération et acrylique. Pièce unique. Signé et daté au dos. H : 40 ; L : 45 ; P : 7 cm

500 / 600 €



Lot n°1610

NOS LATA (XXe-XXIe siècle). Imagine - 2023. Sculpture en matériaux de récupération et acrylique. Pièce unique. Signé et daté au dos. H : 19,5 ; L : 49 ; P : 7 cm

350 / 450 €



Lot n°1611

ONEMIZER (né en 1987). Banksy et le génie. Technique mixte sur palissade dans caisson. Signé devant. 112 x 68 cm (palissade). 125 x 82 cm (caisson)

1 800 / 2 500 €



Lot n°1612

ONEMIZER (né en 1987). Bet the change you wish to see. Acrylique sur toile. Signé et titré au dos. 146 x 114 cm

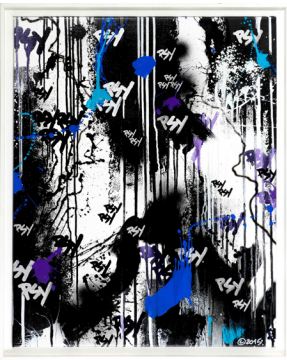
1 500 / 2 000 €



Lot n°1613

PSYCHOSE (né en 1969). L'homme qui venait d'ailleurs - 2018. Acrylique sur toile. Signé, daté et titré au dos. 100 x 100 cm

1 000 / 1 200 €



Lot n°1614

PSYCHOSE (né en 1969). Composition - 2015. Acrylique sur toile. Signé devant. Daté en bas à droite. Signé et daté au dos. 81 x 65 cm

800 / 1 000 €



Lot n°1615

SONIC (né en 1961). New York City Tag. Acrylique sur toile. Signé au dos. 146 x 146 cm Revendu sur folle-enchères de Monsieur P. en Grèce

2 500 / 3 000 €



Lot n°1616

Benjamin SPARK (né en 1969). More Love for us. Technique mixte sur toile. Signé en bas à droite. 80 x 80 cm

800 / 1 000 €



Lot n°1617

Benjamin SPARK (né en 1969). Kiss. Technique mixte sur toile. Signé en bas au milieu. 100 x 70 cm

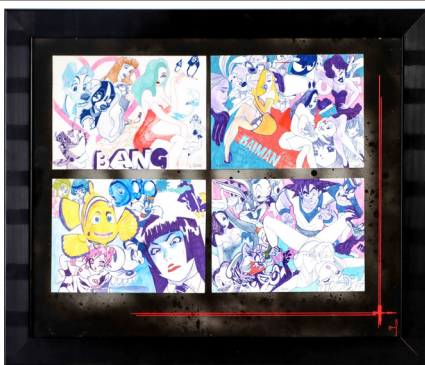
800 / 1 000 €



Lot n°1618

Benjamin SPARK (né en 1969). The real me inside. Technique mixte sur toile. Signé en bas à droite. 100 x 70 cm

800 / 1 000 €



Lot n°1619

Benjamin SPARK (né en 1969). Pin up. Quatre technique mixte sur papier sous un même encadrement. Signé en bas (chaque). 21 x 30 cm (chaque). 66 x 82 cm (cadre)

500 / 700 €



Lot n°1620

TENDROME (né en 1973) Lady with glasses - 2022 Technique mixte et collage sur carton Signé et daté au dos 70 x 50 cm

100 / 150 €



Lot n°1621

TENDROME (né en 1973) Vincent - 2023 Technique mixte et collage sur carton Signé et daté au dos 70 x 50 cm

100 / 150 €



Lot n°1622

TENDROME (né en 1973) Pablo - 2023 Technique mixte (pochoir) sur fine plaque de plexiglas montée sur polystyrène Signé et daté au dos 70 x 50 cm

100 / 150 €



Lot n°1623

Dondi WHITE (1961-1998). Ireman Lives. Diptyque, deux planches de skate sérigraphiées. 1Xrun éditeur. Numéroté 25/50 au dos. 79 x 20,5 cm (chaque)

400 / 500 €



Lot n°1624

Dondi WHITE (1961-1998). Train. Planche de skate sérigraphiée. 1Xrun éditeur. Numéroté 8/50 au dos. 20,5 x 79 cm

200 / 250 €



Lot n°1625

ZENOY (né en 1974). Blue Spirit - 2021. Acrylique et relief sur panneau. Signé en haut à droite. Titré en bas à gauche. Signé, daté et titré au dos. 77,5 x 77,5 cm

2 000 / 2 500 €



Lot n°1626

ZENOY (né en 1974). Dripping blue - 2022. Acrylique sur skate. Pièce unique. Signé, daté et titré au dos. 21,5 x 82,5 cm

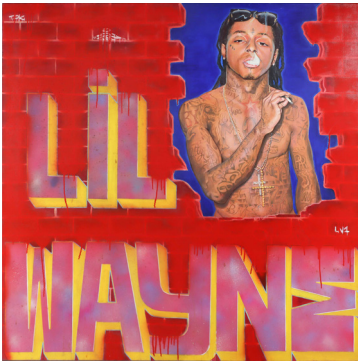
800 / 1 000 €



Lot n°1627

ZENOY (né en 1974). Tag. Sculpture en résine peinte. Pièce unique. Signé et daté dessous. Titré sur la tranche. H : 27 ; L : 27 ; P : 6 cm

700 / 900 €



Lot n°1628

ZOUILLE (Emmanuelle TOURNOIS dit) (né en 1968) & TDK. Lil Wayne. Acrylique sur toile. Signé devant et au dos. 150 x 150 cm. Note : Tableau réalisé à quatre mains par les deux artistes, le tagueur et le peintre

500 / 700 €

CONDITIONS GÉNÉRALES DE VENTE

Les ventes aux enchères se font expressément au comptant. L'adjudicataire doit acquitter par lot, en sus du montant de l'enchère et des frais d'expédition éventuels, les frais et les taxes suivants : **27%** (22,5 % HT + TVA sauf livres 25,59% HT + TVA) pour les ventes volontaires et **14,28%** (11,90 % HT + TVA) pour les ventes judiciaires. Pour participer aux enchères en live ou déposer un ordre d'achat secret, l'enchérisseur s'engage à payer en sus des montants ci-dessus, les frais y afférent, notamment ceux d'INTERENCHERES LIVE ET AUCTION (3 % HT + TVA au jour de la rédaction des présentes, susceptible de modifications ultérieures). Pour les ventes judiciaires retransmises sur INTERENCHERES et AUCTION, l'enchérisseur s'engage à payer en sus des frais légaux en vigueur, les frais de service du LIVE suivants : 1% HT + TVA du prix d'adjudication pour les meubles, objets d'art et matériels professionnels. Pour les ventes volontaires et judiciaires de véhicules, l'enchérisseur s'engage à payer des frais de service du LIVE de 40 € HT + TVA par véhicule. La TVA sur les frais est rétrocédée à l'adjudicataire sur présentation, dans les délais légaux, des justifications d'exportation.

Aucune réclamation n'est recevable dès l'adjudication prononcée. Toutes les précisions (dimensions, poids et calibres), concernant les objets ne sont données qu'à titre indicatif et Cannes Enchères ne peut être tenu responsable des éventuelles erreurs au catalogue. Les photographies du catalogue ou présentes sur Internet n'ont pas de valeur contractuelle. Les lots sont vendus dans l'état où ils se trouvent au moment de l'adjudication.

Les enchérisseurs ont la possibilité, au cours de l'exposition précédant la vente, de se renseigner sur l'état des lots. L'adjudicataire est le plus offrant et dernier enchérisseur, et a pour obligation de remettre ses noms et adresse dès l'adjudication prononcée. La personne portant les enchères est, aux yeux de la loi et de Cannes Enchères, le seul et unique adjudicataire. Si celle-ci le fait pour le compte d'un tiers, elle agit sous sa propre responsabilité et reste seule responsable de l'acquiescement du bordereau. Dès l'adjudication prononcée, les achats sont sous l'entière responsabilité de l'adjudicataire. Aucun lot n'est remis aux acquéreurs avant acquiescement de l'intégralité des sommes dues.

Les lots adjugés qui n'auront pas été retirés à l'issue de la vente, seront entreposés aux frais, risques et périls de l'acheteur dans les locaux de Cannes Enchères (où ils pourront y être retirés dès le soir de la vente) ou à défaut en garde-meubles en cas d'encombrement trop important. Des frais de stockage et d'enlèvement (si intervention du garde-meubles) seront facturés à l'acheteur à compter du 1er jour calendaire suivant le jour de la vente. Ces frais de gardiennage devront être payés avant de prendre livraison des biens. Le dépôt n'entraîne pas la responsabilité de Cannes Enchères, de quelque manière que ce soit, le transfert de propriété ayant eu lieu dès l'adjudication prononcée et l'adjudicataire est prié de faire assurer ses acquisitions dès l'adjudication. L'adjudicataire est par ailleurs seul responsable par la suite en cas de perte, casse ou vol de ses achats, même dans les locaux de Cannes Enchères. Cannes Enchères décline donc toute responsabilité quant aux dommages que l'objet pourra encourir, et ceci dès l'adjudication prononcée. Enfin, passé un délai de stockage de six mois, aucune réclamation ne sera recevable.

En cas de paiement par chèque, la délivrance des lots peut être reportée jusqu'à l'encaissement de celui-ci. Les acquéreurs non résidents en France ne pourront prendre livraison de leurs achats qu'après un règlement par virement ou en espèces. L'exportation de tout bien de France, et l'importation dans un autre pays, peuvent être sujettes à autorisations (certificats d'exportation, autorisations douanières). Il est de la responsabilité de l'acheteur de vérifier les autorisations requises. L'adjudicataire pourra s'acquiescer par les moyens suivants :

- Par virement bancaire en €. Tous les frais et commissions bancaires demeurent à la charge exclusive de l'adjudicataire. Les paiements par virement bancaire étranger seront par ailleurs majorés des frais administratifs suivants : 10 € pour un montant égal ou inférieur à 1 000 € ; 20 € pour un montant égal ou inférieur à 5 000 € ; 50 € pour un montant égal ou inférieur à 20 000 € ; 80 € pour un montant supérieur à 20 000 €.
- En espèces en €, jusqu'à un montant égal ou inférieur à 1 000 € pour le particulier ayant son domicile fiscal en France, et pour toutes personnes agissant pour les besoins d'une activité professionnelle.
- En espèce en €, jusqu'à un montant égal ou inférieur à 15 000 € pour le particulier justifiant qu'il n'a pas son domicile fiscal en France, ou qu'il n'agit pas pour les besoins d'une activité professionnelle.
- Par chèque bancaire certifié en € avec présentation obligatoire d'une pièce d'identité en cours de validité.
- Par carte bancaire Visa ou Master Card à l'étude (pas de paiement à distance).

En cas de contestation au moment des adjudications, c'est à dire s'il est établi que deux ou plusieurs enchérisseurs ont simultanément porté une enchère, le dit objet sera immédiatement remis en adjudication. L'ordre du catalogue sera suivi. Toutefois, la Société de Vente et l'expert se réservent le droit de réunir ou de diviser des lots. Les éventuelles modifications aux conditions de vente ou aux descriptions du catalogue seront annoncées verbalement pendant la vente et notées sur le procès-verbal.

Un enchérisseur ne pouvant assister à la vente pourra remplir le formulaire d'ordre d'achat ou de demande d'enchères par téléphone joint au catalogue ou sur le site Internet Cannes Enchères. Les ordres d'achat ou enchères par téléphone sont une facilité pour les clients. Cannes Enchères ou les experts ne sont pas responsables en cas d'erreur ou omission dans l'exécution des ordres reçus, comme en cas de non exécution de ceux-ci. Pour être sûr que les ordres soient acceptés, et le nombre de lignes téléphoniques étant limité, veuillez remplir soigneusement le formulaire et nous l'adresser au moins 48 heures avant le début de la vente, par fax / courrier / mail, accompagné d'un RIB bancaire précisant les coordonnées de l'établissement bancaire et d'une copie de pièce d'identité de l'enchérisseur.

Pour une bonne organisation des ventes, les enchérisseurs sont invités à se faire connaître auprès de Cannes Enchères avant la vente, afin de permettre l'enregistrement de leurs données personnelles. Les acquéreurs potentiels devront justifier de leur identité et de leurs références bancaires. Toute personne s'étant fait enregistrer auprès de Cannes Enchères dispose d'un droit d'accès et de rectification aux données nominatives fournies à Cannes Enchères dans les conditions de la loi Informatique et Liberté du 6 janvier 1978 modifiée par la loi du 6 août 2004.

Conformément à l'article 14 de la loi n°2000-642 du 10 juillet 2000, à défaut de paiement par l'adjudicataire, après mise en demeure restée infructueuse, le bien est remis en vente à la demande du vendeur sur folle enchère de l'adjudicataire défaillant ; si le vendeur ne formule pas cette demande dans un délai de trois mois à compter de l'adjudication, la vente est résolue de plein droit, sans préjudice de dommages et intérêts dus par l'adjudicataire défaillant.

Cannes Enchères se réserve de réclamer à l'adjudicataire défaillant :

- des intérêts aux taux légal,
- le remboursement des coûts supplémentaires engagés par sa défaillance,
- le paiement du prix d'adjudication ou :
- la différence entre ce prix et le prix d'adjudication en cas de revente s'il est inférieur, ainsi que les coûts générés par les nouvelles enchères,
- la différence entre ce prix et le prix d'adjudication sur folle enchère s'il est inférieur, ainsi que les coûts générés par les nouvelles enchères.

Cannes Enchères se réserve également le droit de procéder à toute compensation avec les sommes dues par l'adjudicataire défaillant.

Cannes Enchères se réserve la possibilité d'exclure de ses ventes futures tout adjudicataire qui n'aurait pas respecté les présentes conditions générales de vente et d'achat de Cannes Enchères.

Les montres sont vendues en l'état sans révision préalable et sans garantie quant au fonctionnement du mécanisme.

Les cadrans restaurés ou repeints, constituant une mesure conservatoire et non un vice, ne seront pas signalés. L'état des bracelets ainsi que l'étanchéité des montres à fond vissé ne sont pas garantis, ainsi que l'authenticité des boucles déployantes ou des boucles à ardillons. Les dimensions des montres sont données à titre indicatif. L'absence d'indication de restauration ou d'accident n'implique nullement qu'un bijou soit exempt de défaut - Il est précisé que l'origine des pierres et la qualité (couleur et pureté des diamants) reflètent l'opinion du laboratoire qui émet le certificat. Il ne sera admis aucune réclamation si un autre laboratoire émet une opinion différente, et ne saurait engager la responsabilité du commissaire-priseur et de l'expert. Les bijoux annoncés dans notre catalogue en or jaune ou or gris sans mention de titrage sont toujours en or 18k.

Conformément à la loi, il est précisé que toutes les actions en responsabilité civile engagées à l'occasion des prises et des ventes volontaires et judiciaires de meuble aux enchères publiques se prescrivent par cinq ans à compter de l'adjudication ou de la prise. La loi française seule régit les présentes conditions générales d'achat. Toute contestation relative à leur existence, leur validité, leur opposabilité à tout enchérisseur et acquéreur, et à leur exécution sera tranchée par le tribunal compétent du ressort de Cannes (France).

La Société de Vente décline toute responsabilité quant aux dommages que l'objet pourra encourir, et ceci dès l'adjudication prononcée.

Les cadres et encadrement avec vitre ne sont que des accessoires aux lots vendus. Aucune réclamation ne pourra être faite relativement à leurs états. Les livres sont vendus en l'état, non collationnés, sauf mention contraire. Une exposition préalable permettant aux acquéreurs de se rendre compte de l'état des livres mis en vente, il ne sera admis aucune réclama-

tion une fois l'adjudication prononcée. Les livres et les œuvres sur papier d'une manière générale peuvent comporter des rousseurs.

* Les lots marqués d'un astérisque peuvent être vendus à titre exceptionnel et conformément aux articles L321-5 et L321-32 du code de commerce par des salariés, dirigeants ou associés de l'étude ainsi que par l'expert de la vente.

** Toutes formalités et transports demeurent à la charge exclusive de l'acquéreur et sous sa responsabilité.

Les lots non vendus doivent être retirés dans les meilleurs délais par le vendeur, au plus tard dans un délai de deux mois à compter de la dernière tentative infructueuse de vente. Passé ce délai, des frais de magasinage et d'assurance seront décomptés et Cannes Enchères ne pourra être tenue d'aucune garantie, notamment en cas de perte, casse ou vol, à l'égard du vendeur concernant ce dépôt.

Les conditions de vente peuvent varier. Merci de bien vouloir consulter les conditions générales d'achat et de transport qui s'appliquent à la vente qui vous intéresse disponibles sur www.cannes-encheres.com et/ou sur les catalogues de vente.

INCIDENTS DE PAIEMENT - FICHER DES RESTRICTIONS D'ACCÈS DES VENTES AUX ENCHÈRES (TEMIS)

“Tout bordereau d'adjudication demeuré impayé après de CANNES ENCHÈRES / SCP AYAMRD DEBUSSY ou ayant fait l'objet d'un retard de paiement est susceptible d'inscription au Fichier des restrictions d'accès aux ventes aux enchères (“Fichier TEMIS”) mis en œuvre par la société Commissaires-Priseurs Multimédia (CPM), société anonyme à directeur, ayant son siège social sis à (75009) Paris, 37 rue de Châteaudun, immatriculée au registre du commerce et des sociétés de Paris sous le numéro 437 868 425.

Le Fichier TEMIS peut être consulté par tous les structures de vente aux enchères opérant en France abonnées à ce service. La liste des abonnés au Service TEMIS est consultable sur le site www.interencheres.com, menu “Acheter aux enchères”, rubrique “Les commissaires-priseurs”.

L'inscription au Fichier TEMIS pourra avoir pour conséquence de limiter la capacité d'enchérir de l'enchérisseur auprès des Professionnels Abonnés au service TEMIS. Elle entraîne par ailleurs la suspension temporaire de l'accès au service “Live” de la plateforme www.interencheres.com gérée par CPM, conformément aux conditions générales d'utilisation de cette plateforme.

Dans le cas où un enchérisseur est inscrit au Fichier TEMIS, CANNES ENCHÈRES / SCP AYAMRD DEBUSSY pourra conditionner l'accès aux ventes aux enchères qu'elle organise à l'utilisation de moyens de paiement ou garanties spécifiques ou refuser temporairement la participation de l'Enchérisseur aux ventes aux enchères pour lesquelles ces garanties ne peuvent être mises en œuvre.

Les enchérisseurs souhaitant savoir s'ils font l'objet d'une inscription au Fichier TEMIS, contester leur inscription ou exercer les droits d'accès, de rectification, d'effacement, de limitation, d'opposition dont ils disposent en application de la législation applicable en matière de protection des données personnelles, peuvent adresser leurs demandes par écrit en justifiant de leur identité par la production d'une copie d'une pièce d'identité :

- Pour les inscriptions réalisées par CANNES ENCHÈRES / SCP AYAMRD DEBUSSY : par écrit auprès de CANNES ENCHÈRES / SCP AYAMRD DEBUSSY, 20 rue Jean Jaures, 06400 Cannes
- Pour les inscriptions réalisées par d'autres Professionnels Abonnés : par écrit auprès de Commissaires-Priseurs Multimédia 37 rue de Châteaudun, 75009 Paris ou par e-mail contact@temis.auction.

L'Enchérisseur dispose également du droit de saisir la Commission nationale de l'informatique et des libertés (CNIL) [3 Place de Fontenoy - TSA 80715 - 75334 PARIS CEDEX 07, www.cnil.fr] d'une réclamation concernant son inscription au Fichier TEMIS.

Pour en savoir plus sur le Fichier TEMIS, l'enchérisseur est invité à consulter nos conditions générales de ventes.

Les notifications importantes relatives aux suites de l'adjudication seront adressées à l'adresse e-mail et/ou à l'adresse postale déclarée par l'enchérisseur auprès de la structure lors de l'adjudication. L'enchérisseur doit informer CANNES ENCHÈRES / SCP AYAMRD DEBUSSY de tout changement concernant ses coordonnées de contact.”

ENCHÈRES EN DIRECT ET ORDRE D'ACHAT SECRET VIA LES SERVICES LIVE ET ONLINE DU SITE INTERENCHERES.COM

Enchère directe. Si vous souhaitez enchérir en ligne (LIVE ou ONLINE ; en direct ou par dépôt d'ordre d'achat secret) pendant la vente, veuillez-vous inscrire sur www.interencheres.com et effectuer une empreinte carte bancaire (vos coordonnées bancaires ne nous sont pas communiquées en clair). Vous acceptez de ce fait que www.interencheres.com communique à Cannes Encheres et SCP Aymard/Debussy tous les renseignements relatifs à votre inscription ainsi que votre empreinte carte bancaire. Cannes Encheres et SCP Aymard/Debussy se réservent le droit de demander, le cas échéant, un complément d'information avant votre inscription définitive pour enchérir en ligne.

Toute enchère en ligne sera considérée comme un engagement irrévocable d'achat

ORDRE D'ACHAT SECRET.

Cannes Encheres et SCP Aymard/Debussy n'ont pas connaissance du montant maximum de vos ordres secrets déposés via interencheres.com. Vos enchères sont formées automatiquement et

progressivement dans la limite que vous avez fixée.

L'exécution de l'ordre s'adapte au feu des enchères en fonction des enchères en cours. Le pas d'enchère est défini par les intervalles suivants : jusqu'à 19€ : 5€ ; de 20€ à 199€ : 10€ ; de 200€ à 499€ : 50€ ; de 500€ à 999€ : 100€ ; de 1 000€ à 4 999€ : 200€ ; de 5 000€ à 9 999€ : 500€ ; de 10 000€ à 19 999€ : 1 000€ ; de 20 000€ à 49 999€ : 2 000€ ; de 50 000€ à 99 999€ : 5 000€ ; 100 000€ et plus : 10 000€.

PAIEMENT.

Dans le cadre des ventes LIVE, si vous êtes adjudicataire en ligne via une enchère portée en direct ou par le biais d'un ordre d'achat secret, vous autorisez Cannes Encheres et SCP Aymard/Debussy, si elles le souhaitent, à utiliser votre empreinte carte bancaire pour procéder au paiement, partiel ou total, de vos acquisitions y compris des frais habituels à la charge de l'acheteur pour un montant pouvant aller jusqu'à 1 200 euros. Au-delà de ce montant, vous recevrez un lien de paiement 3DS par e-mail. Dans le cadre du service ONLINE, vous recevrez un lien de paiement 3DS par e-mail pour régler ou solder votre bordereau dans la limite de 10 000 euros.

Les frais sont majorés :

Pour les lots volontaires, catégorie meubles et objets d'art et matériel professionnel, majoration de 3% HT du prix d'adjudication (soit +3,60% TTC).

- Pour les véhicules volontaires, majoration de 35 EUR HT par véhicule (soit +42 EUR TTC par véhicule).
- Pour les ventes judiciaires, pas de majoration des frais habituels.
- Pour les ventes caritatives, pas de majoration des frais habituels

Cannes Encheres et SCP Aymard/Debussy ne peuvent garantir l'efficacité de ces modes d'enchères et ne peuvent être tenues pour responsables d'un problème de connexion au service, pour quelque raison que ce soit. En cas d'enchère LIVE simultanée ou finale d'un montant égal, il est possible que l'enchère portée en ligne ne soit pas prise en compte si l'enchère en salle était antérieure. En toute hypothèse, c'est le commissaire-priseur qui sera le seul juge de l'enchère gagnante et de l'adjudication sur son procès-verbal.