

CANNES ENCHERES

Agrement 2002-130

Samedi 14 Février

*à partir de 10h pour les lots 700 à 938
à partir de 14h pour les lots 941 à 1344*

Vente aux enchères publiques

HÔTEL DES VENTES

20 RUE JEAN JAURÈS (PLACE DE LA GARE) - 06400 CANNES

Tél. : 04 93 38 41 47

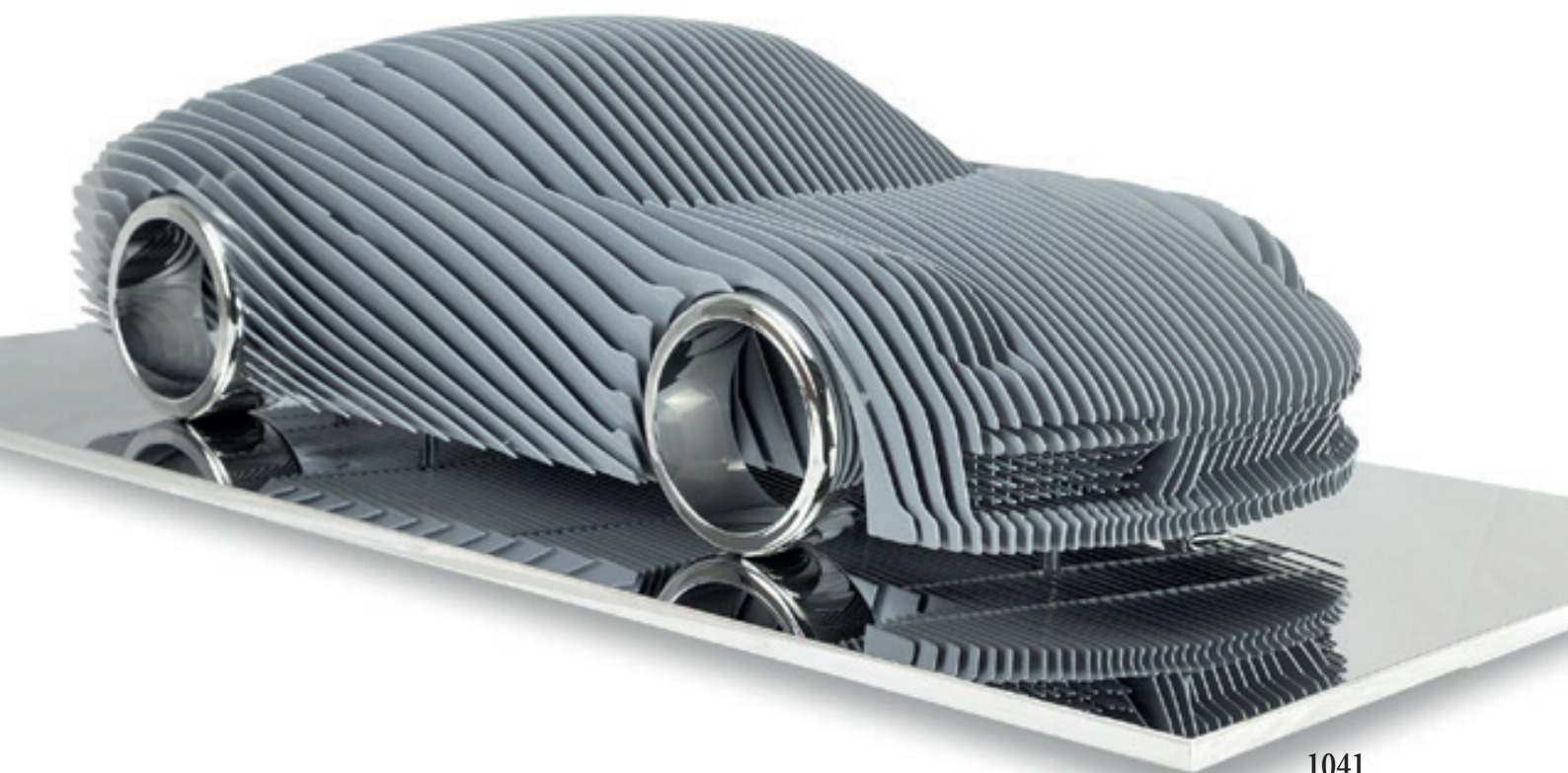
info@cannes-encheres.com

www.cannes-encheres.com

Expositions publiques

Mardi 10 et Mercredi 11 Février de 10h à 12h et de 14h30 à 18h

Expert : Marc BRIAT - 22, rue de Miromesnil - 75008 Paris - Tél. : 06 20 61 75 97



1041

*NOS VENTES NE SONT PAS RÉFÉRENCÉES SUR ARTPRICE :
AUCUNE FICHE, PHOTO, NI RÉSULTAT AVANT OU APRES VENTE*

Catalogue complet (tous les lots reproduits) sur : www.interencheres.com - www.drouotonline.com



ENCHÉRISSEZ EN **LIVE** SUR
INTERENCHERES
WWW.INTERENCHERES.COM/06006

Drouot 

ART MODERNE & CONTEMPORAIN

Nicolas DEBUSSY - Carine AYMARD
Marie-Victoire COCHET-DEBUSSY
Commissaires-Priseurs habilités

LIVRES - ESTAMPES
TABLEAUX & SCULPTURES

n°700



Pierre ALECHINSKY (né en 1927). Une chanson pour Don Juan. Lithographie en couleur sur papier reprenant des textes de Michel Butor. Signé par Alechinsky et Butor., Signé et numéroté 22/80 en bas à droite. 72 x 101 cm (quelques rousseurs, dans son tube d'origine)

400 / 500 €

n°701



Pierre ALECHINSKY (né en 1927) Composition - 1980 Affiche lithographiée en couleur sur papier Maeght éditeur Arte imprimeur Signé (dans la planche) au milieu à gauche 92 x 65 cm Note : Tirage avant la lettre de l'affiche

70 / 100 €

n°702



Nobuyoshi ARAKI (né en 1940) Bondage in a parc Epreuve en noir sur papier photographique Signé en bas à droite 21 x 30 cm

250 / 350 €

n°703



Nobuyoshi ARAKI (né en 1940) Bondage in a street Epreuve en noir sur papier photographique Signé en bas à droite 21 x 30 cm

250 / 350 €

n°704



Nobuyoshi ARAKI (né en 1940) Bondage on the carpet Epreuve en noir sur papier photographique Signé en bas à droite 21 x 30 cm

250 / 350 €

n°705



Nobuyoshi ARAKI (né en 1940) Bondage with a cat Epreuve en noir sur papier photographique Signé en bas à droite 30 x 21 cm

250 / 350 €

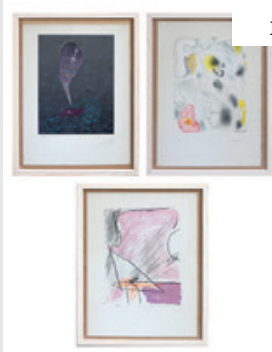
n°706



Nobuyoshi ARAKI (né en 1940) Girl in kimono with a dino Epreuve en couleur sur papier photographique Signé en bas à droite 21 x 30 cm

250 / 350 €

n°707



ARTISTES DIVERS

1/ Jorge CASTILLO (né en 1933) Profil et personnages - 1979 Lithographie en couleur sur papier Poligrafa et Redfern Gallery, Londres, éditeurs Signé et daté en bas à droite Justifié H.C. en bas à gauche 37,5 x 27 cm

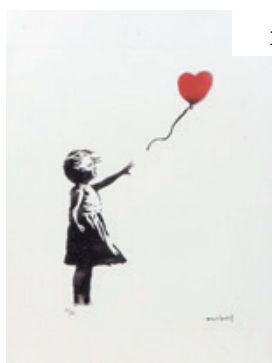
Note : Edition à 100 exemplaires

2/ Joan PONC (1927-1984) Composition Lithographie en couleur sur papier Poligrafa et Redfern Gallery, Londres, éditeurs Signé en bas à droite Justifié H.C. en bas à gauche 37,5 x 27 cm (insolée en haut) Note : Edition à 100 exemplaires

3/ Alberto RAFOLS CASAMADA (1923-2009) Composition - 1979 Lithographie en couleur sur papier Poligrafa et Redfern Gallery, Londres, éditeurs Signé en bas à droite Justifié H.C. en bas à gauche 37,5 x 27 cm Note : Edition à 100 exemplaires

50 / 70 €

n°708



BANKSY (né en 1974), d'après - Girl with a red balloon Epreuve en couleur sur papier M Arts éditeur Signé (dans la planche) et cachet de l'éditeur en bas à droite Numéroté 27/150 en bas à gauche 65 x 50 cm Certificat de l'éditeur

180 / 220 €

n°709



BANKSY (né en 1974), d'après - Love is in the air Epreuve en couleur sur papier M Arts éditeur Signé (dans la planche) et cachet de l'éditeur en bas à droite Numéroté 12/150 en bas à gauche 65 x 50 cm Certificat de l'éditeur

180 / 220 €

n°710



BANKSY (né en 1974), d'après - Valentine's day Epreuve en couleur sur papier M Arts éditeur Signé (dans la planche) et cachet de l'éditeur en bas à droite Numéroté 14/150 en bas à gauche 28,5 x 38 cm Certificat de l'éditeur au dos

180 / 220 €

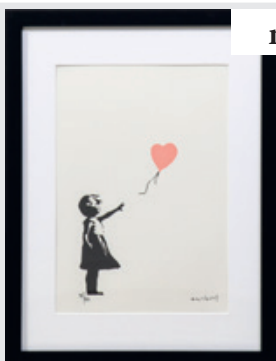
n°711



BANKSY (né en 1974), d'après - Napoléon Epreuve en couleur sur papier M Arts éditeur Signé (dans la planche) et cachet de l'éditeur en bas à droite Numéroté 32/150 en bas à gauche 38 x 28,5 cm Certificat de l'éditeur au dos

180 / 220 €

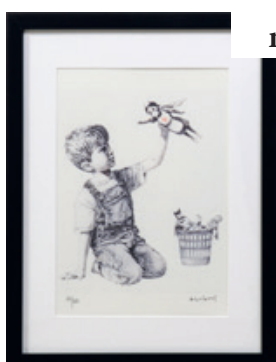
n°712



BANKSY (né en 1974), d'après - Girl with pink balloon Epreuve en couleur sur papier M Arts éditeur Signé (dans la planche) et cachet de l'éditeur en bas à droite Numéroté 95/150 en bas à gauche 38 x 28,5 cm Certificat de l'éditeur au dos

180 / 220 €

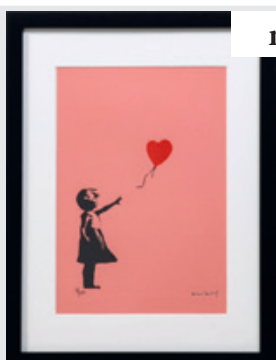
n°713



BANKSY (né en 1974), d'après - Game changer Epreuve en couleur sur papier M Arts éditeur Signé (dans la planche) et cachet de l'éditeur en bas à droite Numéroté 54/150 en bas à gauche 38 x 28,5 cm Certificat de l'éditeur au dos

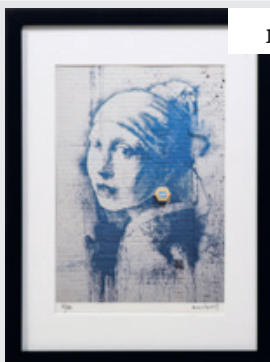
180 / 220 €

n°714



BANKSY (né en 1974), d'après - Girl with a balloon (pink edition) Epreuve en couleur sur papier M Arts éditeur Signé (dans la planche) et cachet de l'éditeur en bas à droite Numéroté 4/150 en bas à gauche 38 x 28,5 cm Certificat de l'éditeur au dos

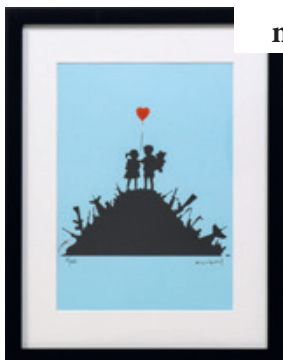
180 / 220 €



n°715

BANKSY (né en 1974), d'après - Girl with a pierced eardrum Epreuve en couleur sur papier M Arts éditeur Signé (dans la planche) et cachet de l'éditeur en bas à droite Numéroté 11/150 en bas à gauche 38 x 28,5 cm Certificat de l'éditeur au dos

180 / 220 €



n°716

BANKSY (né en 1974), d'après - Kids on guns (Blue edition) Epreuve en couleur sur papier M Arts éditeur Signé (dans la planche) et cachet de l'éditeur en bas à droite Numéroté 2/150 en bas à gauche 38 x 28,5 cm Certificat de l'éditeur au dos

180 / 220 €



n°717

BANKSY (né en 1974), d'après - Charlie brown Epreuve en couleur sur papier M Arts éditeur Signé (dans la planche) et cachet de l'éditeur en bas à droite Numéroté 37/150 en bas à gauche 38 x 28,5 cm Certificat de l'éditeur au dos

180 / 220 €



n°718

BANKSY (né en 1974), d'après - Laugh now Epreuve en couleur sur papier M Arts éditeur Signé (dans la planche) et cachet de l'éditeur en bas à droite Numéroté 44/150 en bas à gauche 38 x 28,5 cm Certificat de l'éditeur au dos

180 / 220 €



n°719

BANKSY (né en 1974), d'après - Zero interest in people Epreuve en couleur sur papier M Arts éditeur Signé (dans la planche) et cachet de l'éditeur en bas à droite Numéroté 10/150 en bas à gauche 38 x 28,5 cm Certificat de l'éditeur au dos

180 / 220 €

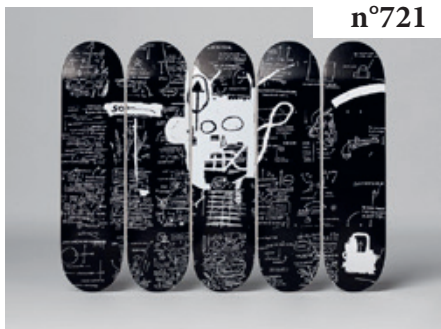
n°720



BANKSY (né en 1974), d'après - Love is in the air (red edition) Epreuve en couleur sur papier M Arts éditeur Signé (dans la planche) et cachet de l'éditeur en bas à droite Numéroté 42/150 en bas à gauche 28,5 x 38 cm Certificat de l'éditeur au dos

180 / 220 €

n°721



Jean-Michel BASQUIAT (1960-1988) Demon Polyptique, cinq planches de skate sérigraphiée The Skateroom éditeur Signé (dans la planche) au dos 81 x 21 cm (chaque) (avec son étui de transport)

400 / 500 €

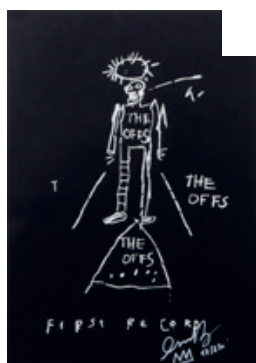
n°722



Jean-Michel BASQUIAT (1960-1988), d'après - Tuxedo - 1982 Sérigraphie en noir sur papier Porte une signature et numéroté 80/250 en bas à droite Numéroté 80/250 et étiquette de l'éditeur au dos 75 x 56 cm

300 / 500 €

n°723



Jean-Michel BASQUIAT (1960-1988), d'après - The offs - 1982 Sérigraphie en noir sur papier Porte une signature et numéroté 17/250 en bas à droite Numéroté 17/250 et étiquette de l'éditeur au dos 50 x 35 cm

250 / 350 €

n°724



Jean-Michel BASQUIAT (1960-1988) Batman (1983) Plat en porcelaine de Limoges Signé, daté et titré (dans la planche) au dos D : 27 cm

150 / 200 €



n°725

Jean-Michel BASQUIAT (1960-1988) Horn Players (1983) Plat en porcelaine de Limoges
Signé, daté et titré (dans la planche) au dos D : 27 cm

150 / 200 €



n°726

Jean-Michel BASQUIAT (1960-1988) Eyes and Eggs (1983) Plat en porcelaine de Limoges
Signé, daté et titré (dans la planche) au dos D : 27 cm

150 / 200 €



n°727

Jean-Michel BASQUIAT (1960-1988) Batman (1983) Assiette en porcelaine de Limoges
Signé, daté et titré (dans la planche) au dos D : 21,5 cm

100 / 150 €



n°728

Jean-Michel BASQUIAT (1960-1988) In italian Foulard en soie Brocher éditeur 98 x 98 cm

100 / 150 €



n°729

Jean-Michel BASQUIAT (1960-1988) Return to the Central Figure (1983) Assiette en porcelaine de Limoges Signé, daté et titré (dans la planche) au dos D : 21,5 cm

100 / 150 €

n°730



Jean-Michel BASQUIAT (1960-1988) Venta Assiette en porcelaine de Limoges Signé et daté (dans la planche) au dos D : 21,5 cm

100 / 150 €

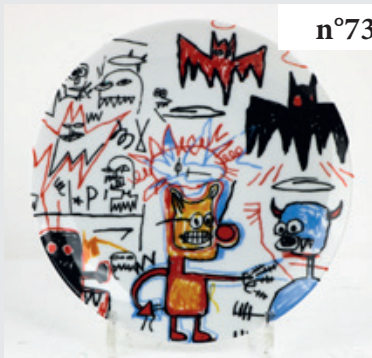
n°731



Jean-Michel BASQUIAT (1960-1988) Eyes and Eggs (1983) Assiette en porcelaine de Limoges Signé, daté et titré (dans la planche) au dos D : 21,5 cm

100 / 150 €

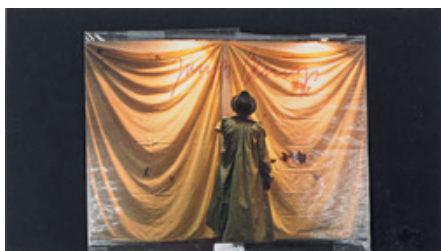
n°732



Jean-Michel BASQUIAT (1960-1988) Batman (1983) Assiette en porcelaine de Limoges Signé, daté et titré (dans la planche) au dos D : 21,5 cm

100 / 150 €

n°733



Joseph BEUYS (1921-1986) The Stanhope Object - 1978 Carte postale en couleur signée en rouge par l'artiste 10,5 x 15 cm

50 / 70 €

n°734



Sylvain BINET (né en 1958) Dali Epreuve en couleur sur papier photographique Signé (dans la planche) en bas à droite Monogrammé et numéroté 1/1 au dos 70 x 50 cm

70 / 100 €



n°735

Sylvain BINET (né en 1958) Fashion Girl Epreuve en couleur sur papier photographique Signé (dans la planche) en bas à droite Monogrammé et numéroté 1/1 au dos 70 x 50 cm

70 / 100 €



n°736

Sylvain BINET (né en 1958) Marlon Brando Epreuve en couleur sur papier photographique Signé (dans la planche) en bas à droite Monogrammé et numéroté 1/1 au dos 50 x 50 cm

70 / 100 €



n°737

Sylvain BINET (né en 1958) Steeve McQueen Epreuve en couleur sur papier photographique Signé (dans la planche) en bas à droite Monogrammé et numéroté 1/1 au dos 50 x 50 cm

70 / 100 €



n°738

Maxime BLACHER (né en 1980) Hermes Kelly Graffiti - 2024 Epreuve en couleur sur papier Signé en bas à droite Numéroté 10/15 en bas à gauche 60 x 60 cm Certificat de l'artiste

100 / 120 €



n°739

Maxime BLACHER (né en 1980) Teddy Graffiti - 2024 Epreuve en couleur sur papier Signé en bas à droite Numéroté 10/15 en bas à gauche 60 x 60 cm Certificat de l'artiste

100 / 120 €

n°740



Maxime BLACHER (né en 1980) Taj Mahal Graffiti - 2024 Sérigraphie en couleur sur papier Signé en bas à droite Numéroté 12/15 en bas à gauche 70 x 50 cm Certificat de l'artiste

100 / 120 €

n°741



Maxime BLACHER (né en 1980) Buckingham Palace Front Place Graffiti - 2024 Sérigraphie en couleur sur papier Signé en bas à droite Numéroté 4/15 en bas à gauche 50 x 70 cm Certificat de l'artiste

100 / 120 €

n°742



Maxime BLACHER (né en 1980) Ferrari Graffiti - 2024 Sérigraphie en couleur sur papier Signé en bas à droite Numéroté 11/15 en bas à gauche 50 x 70 cm Certificat de l'artiste

100 / 120 €

n°743



Maxime BLACHER (né en 1980) Patek Philippe Nautilus Graffiti - 2024 Epreuve en couleur sur papier Signé en bas à droite Numéroté 5/15 en bas à gauche 70 x 50 cm Certificat de l'artiste

100 / 120 €

n°744



Maxime BLACHER (né en 1980) Patek Philippe Perpetual Calendar Graffiti - 2024 Epreuve en couleur sur papier Signé en bas à droite Numéroté 5/15 en bas à gauche 70 x 50 cm Certificat de l'artiste

100 / 120 €



n°745

Maxime BLACHER (né en 1980) New Yor Avenue Graffiti - 2024 Epreuve en couleur sur papier Signé en bas à droite Numéroté 10/15 en bas à gauche 70 x 50 cm Certificat de l'artiste

100 / 120 €



n°746

BOO JOE (né en 1986). Lover. Sérigraphie en couleur sur papier. Signé en bas à gauche. Numéroté 4/20 en bas à gauche. 80 x 60 cm

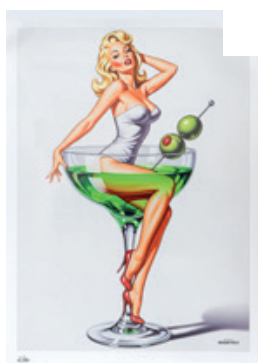
150 / 200 €



n°747

BOO JOE (né en 1986). Daisy. Sérigraphie en couleur sur papier. Signé en bas à gauche. Numéroté 18/20 en bas à gauche. 60 x 60 cm

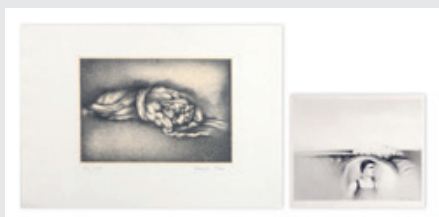
150 / 200 €



n°748

BRAIN ROY (né en 1980) Lady cocktail Epreuve en couleur sur papier photographique Signé (dans la planche) en bas à droite Numéroté 2/20 en bas à gauche 70 x 50 cm Certificat de l'artiste

50 / 70 €



n°749

Georges BRU (né en 1933) Monstre Lithographie en noir sur papier Signé en bas à droite Numéroté 26/150 en bas à gauche 27 x 38 cm On y joint une reproduction signée (dans la planche) en bas à droite et mesurant 14,5 x 17,5 cm

20 / 30 €



n°750

Alexandre CALDER (1898-1976). Fêtes (bleue) - 1971. Aquatinte et pochoir sur papier. Arte lithographe. Maeght éditeur. Numéroté VIII/XXV en bas à gauche. 45,5 x 33,5 cm. Bibliographie : Maeght n° 196. Note : D'une série de 7 gravures destinées à illustrer des textes de Jacques Prévert

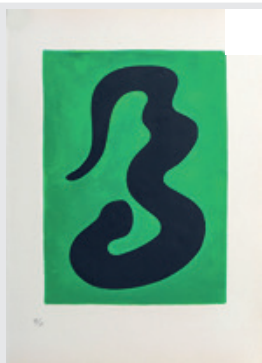
200 / 300 €



n°751

Alexandre CALDER (1898-1976) Fêtes (jaune) - 1971 Aquatinte et pochoir sur papier Numéroté XVIII/XX en bas à gauche 45,5 x 33,5 cm Bibliographie : Maeght n° 196 Note : D'une série de 7 gravures destinées à illustrer des textes de Jacques Prévert

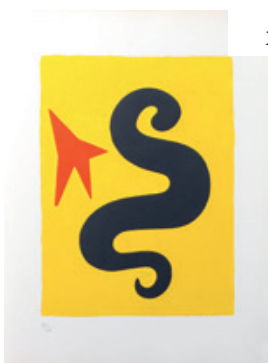
200 / 300 €



n°752

Alexandre CALDER (1898-1976) Fêtes (verte) - 1971 Aquatinte et pochoir sur papier. Numéroté VIII/XX en bas à gauche 45,5 x 33,5 cm Bibliographie : Maeght n° 196 Note : D'une série de 7 gravures destinées à illustrer des textes de Jacques Prévert.

200 / 300 €



n°753

Alexandre CALDER (1898-1976) Fêtes (jaune) - 1971 Aquatinte et pochoir sur papier Numéroté VIII/XX en bas à gauche 45,5 x 33,5 cm Bibliographie : Maeght n° 196 Note : D'une série de 7 gravures destinées à illustrer des textes de Jacques Prévert

200 / 300 €



n°754

Benjamin CAPDEVIELLE (né en 1977) Minnie Sexy - 2023 Lithographie en couleur sur papier Signé en bas à droite Numéroté 15/30 en bas à gauche 70 x 50 cm Certificat de l'artiste

80 / 100 €



n°755

Benjamin CAPDEVIELLE (né en 1977) Smoke - 2023 Lithographie en couleur sur papier
Signé en bas à droite Numéroté 20/30 en bas à gauche 70 x 50 cm Certificat de l'artiste

80 / 100 €



n°756

Benjamin CAPDEVIELLE (né en 1977) Jungle profit - 2023 Lithographie en couleur sur papier
Signé en bas à droite Numéroté 10/30 en bas à gauche 70 x 50 cm Certificat de l'artiste

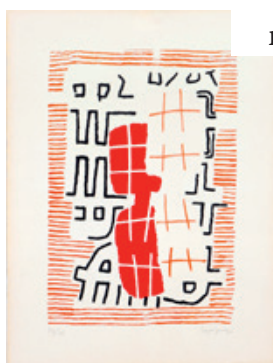
80 / 100 €



n°757

Benjamin CAPDEVIELLE (né en 1977) Wanted - 2023 Sérigraphie en couleur sur papier
Signé en bas à droite Numéroté 21/30 en bas à gauche 50 x 40 cm Certificat de l'artiste

80 / 100 €



n°758

Giuseppe CAPOGROSSI (1900-1972). Composition rouge - 1966. Lithographie en couleur sur papier 2RCRome imprimeur. Signé en bas à droite. Numéroté 63/75 en bas à gauche. 65 x 50,5 cm. Bibliographie : Catalogue Raisonné Von Hase Schmudt (n° 52 p. 61)

400 / 600 €



n°759

Eduardo CHILLIDA (1924-2002) Idazki - 1971 Lithographie en noir sur papier
Maeght éditeur Arte lithographe Signé (dans la planche) en bas à droite 65 x 50,5 cm
Bibliographie : Catalogue Raisonné n° 71003

50 / 70 €

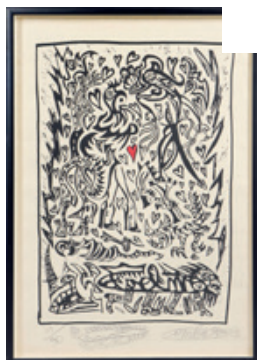
n°760



James COIGNARD (1925-2008) Profil jaune Gravure au carborundum en couleur sur papier Signé en bas à droite Numéroté 57/99 en bas à gauche 14 x 19 cm

30 / 50 €

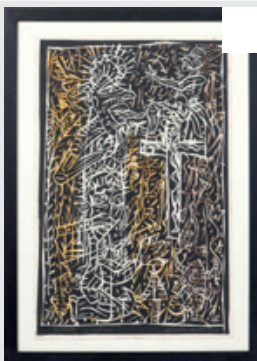
n°761



Robert COMBAS (né en 1957). Hommage à Perez Reverte - 2003. Sérigraphie en noir rehaussée à la gouache sur papier. Signé et daté en bas à droite. Numéroté 11/90 en bas à gauche. Dessin original en bas au milieu. 90 x 63 cm

600 / 800 €

n°762



Robert COMBAS (né en 1957). Vieux malade - 1990. Bois gravé en noir sur papier rehaussé à l'aquarelle. Signé et daté en bas à droite. Justifié "Tirage d'essai" en bas à gauche. 65 x 42,5 cm. Note : Quelques exemplaires seulement connus de cette estampe, chacune rehaussée à la main par l'artiste dans une couleur différente

600 / 800 €

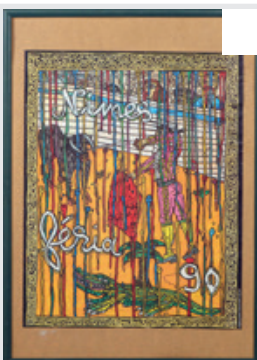
n°763



Robert COMBAS (né en 1957). Feu d'été - 1990. Lithographie en couleur recto-verso sur papier. Signé et daté en bas à droite. Numéroté 70/200 en bas à gauche. 71 x 50 cm

300 / 400 €

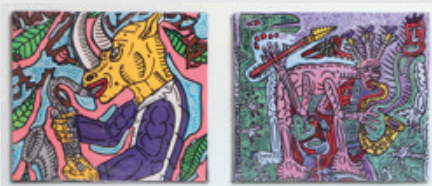
n°764



Robert COMBAS (né en 1957) Nîmes féria - 1990 Affiche en couleur sur papier Signé et daté (dans la planche) en bas 56 x 44 cm

50 / 70 €

n°765



Robert COMBAS (né en 1957) *Energies multipliées* - 2020 / *Rhi nofestival, rhi nosaxoval, rhi nocephale* - 2020 Deux Cd avec pochette décorée avec composition de l'artiste 12,5 x 14 cm (chaque)

50 / 70 €

n°766



Jean CORTOT (1925-2018). *J'ai souvent contemplé....* Lithographie en couleur sur papier. Signé en bas à droite. Numéroté 195/200 en bas à gauche. 120 x 82 cm

150 / 200 €

n°767



CVZ (Valentin CHEVAUCHE dit) (né en 1996) *Osc'Art* Lithographie en couleur sur papier Signé (dans la planche) en bas au milieu Signé, cachet de l'atelier et numéroté 1/30 au dos 70 x 50 cm Certificat de l'artiste

100 / 120 €

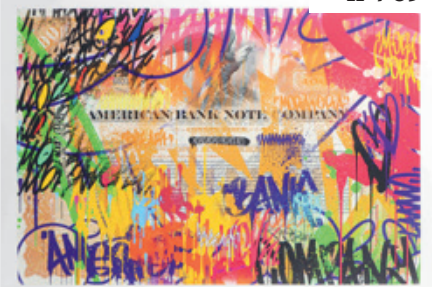
n°768



CVZ (Valentin CHEVAUCHE dit) (né en 1996) *César* Lithographie en couleur sur papier Signé (dans la planche) en bas au milieu Signé, cachet de l'atelier et numéroté 1/30 au dos 70 x 50 cm Certificat de l'artiste

100 / 120 €

n°769



CVZ (Valentin CHEVAUCHE dit) (né en 1996) *American Mora Bank* Lithographie en couleur sur papier Signé (dans la planche) en bas au milieu Signé, cachet de l'atelier et numéroté 1/30 au dos 50 x 70 cm Certificat de l'artiste

100 / 120 €



n°770

DEATH NYC (née en 1979) Wonder Murakami - 2020 Epreuve en couleur sur papier
Signé et daté en bas à gauche Justifié A.P. en bas à droite 45 x 32 cm

30 / 40 €



n°771

Pal DEIM (1932-2016) Composition en rouge et noir - 2011 Sérigraphie en couleur sur papier Signé et daté en bas à droite 29,5 x 42 cm

50 / 70 €



n°772

Pal DEIM (1932-2016) Composition en rouge et noir - 2011 Sérigraphie en couleur sur papier Signé et daté en bas à droite 29,5 x 42 cm

50 / 70 €



n°773

Pal DEIM (1932-2016) Composition en rouge et noir - 2010 Sérigraphie en couleur sur papier Signé et daté en bas à droite 45 x 32 cm

50 / 70 €



n°774

Pal DEIM (1932-2016) Composition - 2001 Sérigraphie en noir sur papier Signé et daté en bas à droite 42 x 29,5 cm

50 / 70 €



n°775

Hervé DI ROSA (né en 1959) Bombardements - 2000 Bois gravé en couleur sur papier
Signé en bas à droite Numéroté 33/50 en bas à gauche 25 x 31 cm

50 / 80 €



n°776

Raphaëlle EMERY (née en 1982) Artemis Lithographie en couleur rehaussée sur papier
Signé en bas à gauche Numéroté 2/10 en bas à droite 45 x 32 cm

100 / 150 €



n°777

Raphaëlle EMERY (née en 1982) Frida Kahlo Lithographie en couleur rehaussée sur papier
Signé et numéroté 2/10 en bas à droite 45 x 32 cm

100 / 150 €



n°778

Raphaëlle EMERY (née en 1982) Frida Kahlo Lithographie en couleur rehaussée sur papier
Signé et numéroté 3/10 en bas à droite 45 x 32 cm

100 / 150 €



n°779

Raphaëlle EMERY (née en 1982) Back to Basics Lithographie en couleur rehaussée sur papier
Signé et numéroté 3/10 en bas à droite 45 x 32 cm

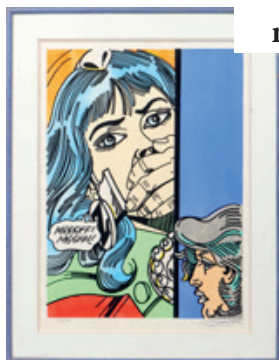
100 / 150 €



n°780

Raphaëlle EMERY (née en 1982) Wonder woman Lithographie en couleur rehaussée sur papier Signé et numéroté 1/10 en bas à droite 45 x 32 cm

100 / 150 €



n°781

Gudmundur ERRO (né en 1932). Chutt - 1993. Sérigraphie en couleur sur papier. Signé et daté en bas à droite. Numéroté 185/300 en bas à gauche. 60 x 44 cm

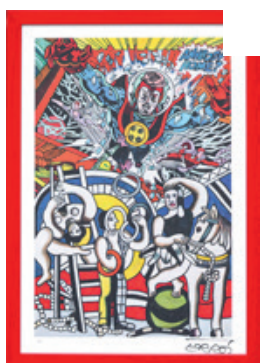
250 / 350 €



n°782

Gudmundur ERRO (né en 1932). Hell's Angel - 2006. Sérigraphie en couleur sur papier. Signé et daté en bas à droite. 46 x 35 cm

200 / 250 €



n°783

Gudmundur ERRO (né en 1932). Anybody home ?. Sérigraphie en couleur sur papier. Signé en bas à droite. Justifié E.A en bas à gauche. 56 x 39 cm

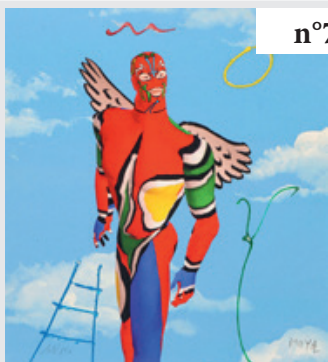
200 / 250 €



n°784

Shepard FAIREY (né en 1970) 'The Woman Who Defeated Pain' (Frida Kahlo) - 2024 Sérigraphie en couleur sur papier Signé et daté en bas à droite 91,5 x 61 cm

80 / 100 €



n°785

Patrick MOYA (né en 1955) Avatar Sérigraphie en couleur sur papier rehaussée au glitter
Signé en bas à droite Numéroté 108/150 en bas à gauche 30 x 27 cm

30 / 50 €



n°786

Jean-Michel FOLON (1934-2005) Homme bleu - 1977 Carton d'invitation lithographié en couleur sur papier 27 x 18 cm (pliure au milieu) Note : Carton pour l'exposition à la Galerie Chave à Vence du 6 aout au 9 septembre 1977

30 / 50 €



n°787

Philippe GELUCK (né en 1954). L'autographe. Sérigraphie en couleur sur papier. Signé en bas à droite. Numéroté 162/400 en bas à gauche. 50 x 50 cm

250 / 350 €



n°788

Michel GEMIGNANI (né en 1941) Personnage assis - 1995 Lithographie en couleur sur papier Signé et daté en bas à droite Numéroté 4/15 en bas au milieu 38 x 57 cm (pliure au milieu)

20 / 30 €

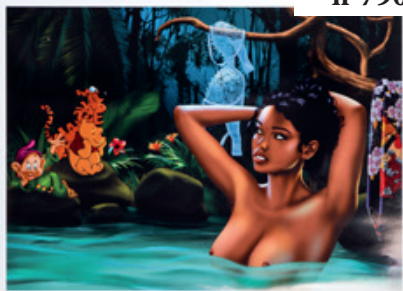


n°789

Philippe GRIMAUD (né en 1958) It's you honey ? Epreuve en couleur sur papier photographique Monogrammé en bas à droite Monogrammé et numéroté 10/50 au dos 70 x 50 cm

100 / 150 €

n°790



Philippe GRIMAUD (né en 1958) Suzanne et les nains voyeurs Epreuve en couleur sur papier photographique Monogrammé en bas à droite Monogrammé et numéroté 10/50 au dos 50 x 70 cm

100 / 150 €

n°791



Philippe GRIMAUD (né en 1958) Vénus pudique Epreuve en couleur sur papier photographique Monogrammé en bas à gauche Monogrammé et numéroté 10/50 au dos 70 x 37 cm

80 / 100 €

n°792



Anthony GRIP dit GRIPE (né en 1984) Boxeur Epreuve en couleur sur papier Signé en bas à droite et au dos Numéroté 1/30 en bas à gauche 70 x 50 cm

100 / 150 €

n°793



Anthony GRIP dit GRIPE (né en 1984) Spiderman Epreuve en couleur sur papier Signé en bas à droite et au dos Numéroté 1/30 en bas à gauche 70 x 50 cm

100 / 150 €

n°794



Anthony GRIP dit GRIPE (né en 1984) Regard Epreuve en couleur sur papier Signé en bas à droite et au dos Numéroté 1/30 en bas à gauche 70 x 50 cm

100 / 150 €



n°795

Anthony GRIP dit GRIPE (né en 1984) Lutèce Graffiti Epreuve en couleur sur papier
Signé (dans la planche) en bas à droite Signé et numéroté 2/30 au dos 50 x 50 cm

100 / 150 €



n°796

Gérard GUYOMARD (né en 1936) Le peintre et la chanteuse Lithographie en couleur sur papier Signé en bas à droite Numéroté 155/175 en bas à gauche 77,5 x 108 cm

40 / 50 €



n°797

Keith HARING (1958-1990), d'après - Buddha - 1987 Sérigraphie sur carton Annoté
"3/90 K. Haring 89" en bas à droite 50 x 70 cm

150 / 200 €



n°798

Keith HARING (1958-1990), d'après - Buddha - 1987 Sérigraphie sur carton Annoté
"3/90 K. Haring 89" en bas à droite 50 x 70 cm

150 / 200 €

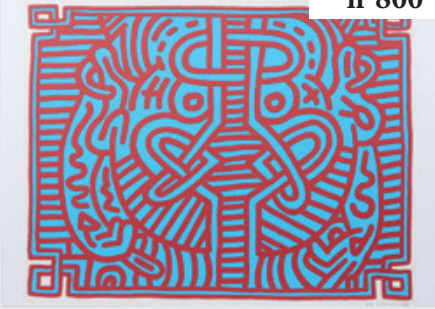


n°799

Keith HARING (1958-1990), d'après - Buddha - 1987 Sérigraphie sur carton Annoté
"3/90 K. Haring 89" en bas à droite 50 x 70 cm

150 / 200 €

n°800



Keith HARING (1958-1990), d'après - Buddha - 1987 Sérigraphie sur carton Annoté
"6/90 K. Haring 89" en bas à droite 50 x 70 cm

150 / 200 €

n°801



Keith HARING (1958-1990) Farandole sur fond blanc Plat en porcelaine de Limoges
Signé (dans la planche) au dos D : 27,5 cm

150 / 200 €

n°802



Keith HARING (1958-1990) Dolphins Epreuve en couleur sur papier Signé (dans la planche) en bas à droite Timbre sec de la Fondation Haring et numéroté 16/150 en bas à gauche 70 x 50 cm

100 / 150 €

n°803



Keith HARING (1958-1990) Heaven and hell Epreuve en couleur sur papier Signé (dans la planche) en bas à droite Timbre sec de la Fondation Haring et numéroté 58/150 en bas à gauche 70 x 50 cm

100 / 150 €

n°804



Keith HARING (1958-1990) Sexy Monster Epreuve en couleur sur papier Signé (dans la planche) en bas à droite Timbre sec de la Fondation Haring et numéroté 125/150 en bas à gauche 70 x 50 cm

100 / 150 €

n°805



Keith HARING (1958-1990) Computer Epreuve en couleur sur papier Signé (dans la planche) en bas à droite Timbre sec de la Fondation Haring et numéroté 30/150 en bas à gauche 70 x 50 cm

100 / 150 €

n°806



Keith HARING (1958-1990) Sourire Epreuve en couleur sur papier Signé (dans la planche) en bas à droite Timbre sec de la Fondation Haring et numéroté 75/150 en bas à gauche 70 x 50 cm

100 / 150 €

n°807



Keith HARING (1958-1990) Red Monster Epreuve en couleur sur papier Signé (dans la planche) en bas à droite Timbre sec de la Fondation Haring et numéroté 61/150 en bas à gauche 70 x 50 cm

100 / 150 €

n°808



Keith HARING (1958-1990) USA 1981 Epreuve en couleur sur papier Signé (dans la planche) en bas à droite Timbre sec de la Fondation Haring et numéroté 22/150 en bas à gauche 70 x 50 cm

100 / 150 €

n°809



Keith HARING (1958-1990) Grenn men Epreuve en couleur sur papier Signé (dans la planche) en bas à droite Timbre sec de la Fondation Haring et numéroté 30/150 en bas à gauche 70 x 50 cm

100 / 150 €

n°810



Keith HARING (1958-1990) Saint Sébastien Epreuve en couleur sur papier Signé (dans la planche) en bas à droite Timbre sec de la Fondation Haring et numéroté 47/150 en bas à gauche 70 x 50 cm

100 / 150 €

n°811



Keith HARING (1958-1990) Inca Monster Epreuve en couleur sur papier Signé (dans la planche) en bas à droite Timbre sec de la Fondation Haring et numéroté 100/150 en bas à gauche 70 x 50 cm

100 / 150 €

n°812



Keith HARING (1958-1990) Mickey Epreuve en noir sur papier Signé (dans la planche) en bas à droite Timbre sec de la Fondation Haring et numéroté 62/150 en bas à gauche 50 x 70 cm

100 / 150 €

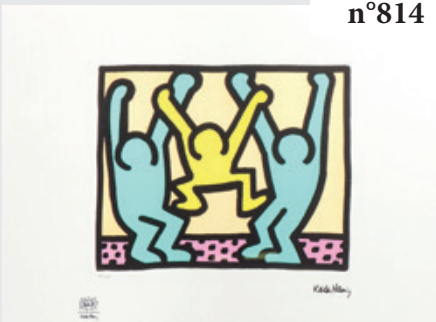
n°813



Keith HARING (1958-1990) L'arbre de vie Epreuve en couleur sur papier Signé (dans la planche) en bas à droite Timbre sec de la Fondation Haring et numéroté 50/150 en bas à gauche 50 x 70 cm

100 / 150 €

n°814



Keith HARING (1958-1990) Les trois amis Epreuve en couleur sur papier Signé (dans la planche) en bas à droite Timbre sec de la Fondation Haring et numéroté 85/150 en bas à gauche 50 x 70 cm

100 / 150 €



n°815

Keith HARING (1958-1990) Ludo Epreuve en couleur sur papier Signé (dans la planche) en bas à droite Timbre sec de la Fondation Haring et numéroté 93/150 en bas à gauche 70 x 50 cm

100 / 150 €



n°816

Keith HARING (1958-1990) No Way Epreuve en couleur sur papier Signé (dans la planche) en bas à droite Timbre sec de la Fondation Haring et numéroté 92/150 en bas à gauche 70 x 50 cm

100 / 150 €



n°817

Keith HARING (1958-1990) Art Attack Epreuve en couleur sur papier Signé (dans la planche) en bas à droite Timbre sec de la Fondation Haring et numéroté 35/150 en bas à gauche 70 x 50 cm

100 / 150 €



n°818

Keith HARING (1958-1990) Blind Epreuve en couleur sur papier Signé (dans la planche) en bas à droite Timbre sec de la Fondation Haring et numéroté 95/150 en bas à gauche 70 x 50 cm

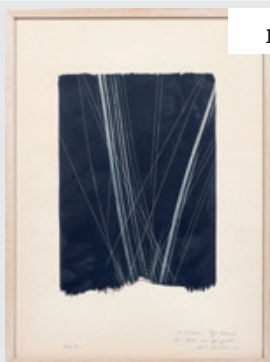
100 / 150 €



n°819

Keith HARING (1958-1990), d'après - Domino Jeu en bois sérigraphié Boite avec couvercle coulissant avec cachet de "The Estate of Keith Haring" au dos H : 7 ; L : 20 ; P : 10 cm

60 / 80 €



n°820

Hans HARTUNG (1904-1989). Composition L134 - 1965. Lithographie en noir sur papier. Jahre Kestner-Gesellschaft éditeur. Wieland Schmid, Fackelträger Verlag, Hannover, éditeur. Signé et dédié en bas à droite. Daté en bas à gauche. 54 x 39 cm. Note : Édition à 75 exemplaires

300 / 400 €



n°821

David HOCKNEY (né en 1937), d'après - Une Lithographie en couleur sur papier Signé (dans la planche) en bas à droite Numéroté 81/200 et cachet SPADEM Paris en bas à gauche 70,5 x 50 cm

120 / 150 €



n°822

David HOCKNEY (né en 1937), d'après - Snow from Weather Series Lithographie en couleur sur papier Signé (dans la planche) en bas à droite Numéroté 25/200 et cachet SPADEM Paris en bas à gauche 70,5 x 50 cm

120 / 150 €



n°823

David HOCKNEY (né en 1937), d'après - Tres (end of triple) Lithographie en couleur sur papier Signé (dans la planche) en bas à droite Numéroté 99/200 et cachet SPADEM Paris en bas à gauche 70,5 x 50 cm

120 / 150 €



n°824

David HOCKNEY (né en 1937), d'après - Growing Lithographie en noir sur papier Signé (dans la planche) en bas à droite Numéroté 102/200 et cachet SPADEM Paris en bas à gauche 70,5 x 50 cm

120 / 150 €

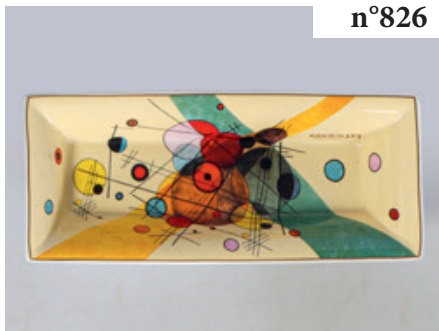
n°825



David HOCKNEY (né en 1937), d'après - The round plate Lithographie en couleur sur papier Signé (dans la planche) en bas à droite Numéroté 16/200 et cachet SPADEM Paris en bas à gauche 70,5 x 50 cm

120 / 150 €

n°826



Wassily KANDINSKY (1866-1944) Circles in a circle Coupelle rectangulaire en porcelaine Signé (dans la planche) en haut à droite H : 4 ; L : 24 ; P : 10 cm

80 / 100 €

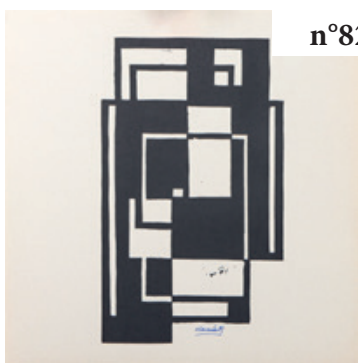
n°827



Lajos KASSAK (1887-1967) Composition Linogravure en noir sur papier Signé en bas à droite 30 x 29,5 cm

80 / 100 €

n°828



Lajos KASSAK (1887-1967) Composition Linogravure en noir sur papier Signé en bas à droite 30 x 29,5 cm

80 / 100 €

n°829



Lajos KASSAK (1887-1967) Composition Linogravure en noir sur papier Signé en bas à droite 30 x 29,5 cm

80 / 100 €



n°830

Lajos KASSAK (1887-1967) Composition Linogravure en noir sur papier Signé en bas au milieu 30 x 29,5 cm

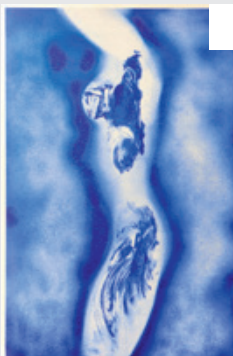
80 / 100 €



n°831

Peter KLASSEN (né en 1935) Vacarme - 1992 Lithographie en couleur sur papier Pochoir Jacomet Signé en bas à droite Numéroté 171/300 en bas à gauche 65 x 51 cm

60 / 80 €



n°832

Yves KLEIN (1928-1962). Anthropométrie ANT 148. Sérigraphie en couleur sur papier. 98 x 65,5 cm. Note : Éditée par T.A.T. Arts Paris à 200 exemplaires en 2001

300 / 500 €



n°833

John-Franklin KOENIG (1924-2008) Composition - 1976 Lithographie en noir sur papier Signé et daté en bas à droite Dedicacé en bas à gauche 65 x 50 cm

30 / 50 €



n°834

Jeff KOONS (né en 1955) Monkey train blue - 2008 Drap de bain en éponge Signé et daté (dans la planche) sur l'étiquette 178 x 152 cm (bel état général, léger frottement dans le gris)

70 / 100 €

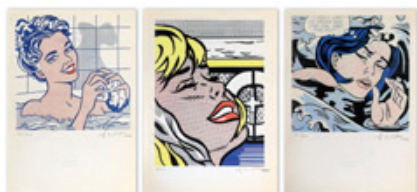
n°835



Volker LAUE (né en 1956) Personnage - 1989 Lithographie en couleur sur papier Signé, daté et numéroté 42/99 en bas à droite 76 x 57 cm

30 / 50 €

n°836



Roy LICHTENSTEIN (1923-1997), d'après - Girls Trois sérigraphies en couleur sur papier Annoté "Lichtenstein" en bas à droite Justifié A.P. 4/10, A.P. 5/10 et 8/250 en bas à gauche 29,5 x 21 cm (chaque)

250 / 350 €

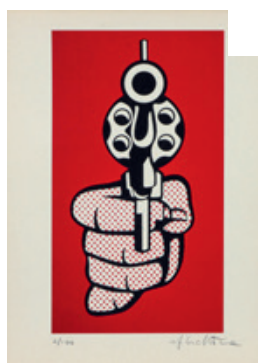
n°837



Roy LICHTENSTEIN (1923-1997), d'après - Blue Pistol Sérigraphie en couleur sur papier Annoté "Lichtenstein" en bas à droite Numéroté 1/100 en bas à gauche 22,5 x 16,5 cm

150 / 200 €

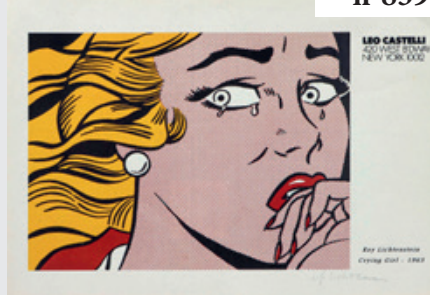
n°838



Roy LICHTENSTEIN (1923-1997), d'après - Red Pistol Sérigraphie en couleur sur papier Annoté "Lichtenstein" en bas à droite Numéroté 2/100 en bas à gauche 22,5 x 16,5 cm

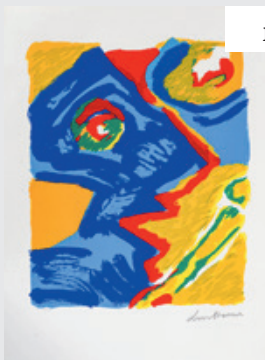
150 / 200 €

n°839



Roy LICHTENSTEIN (1923-1997), d'après - Crying Girl - 1960 Sérigraphie en couleur sur papier Porte une signature en bas à droite 21 x 30 cm

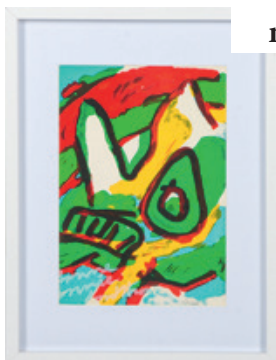
150 / 200 €



n°840

Bengt LINDSTRÖM (1925-2008) Visage bleu Lithographie en couleur sur papier Signé en bas à droite Numéroté 119/200 en bas à gauche 76 x 57 cm Provenance : Acquis directement auprès de Michèle Lindström, femme de l'artiste

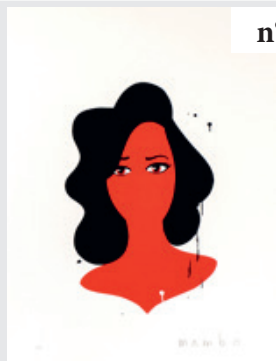
120 / 180 €



n°841

Bengt LINDSTRÖM (1925-2008) Visage Lithographie en couleur sur papier Signé (dans la planche) en bas à gauche Numéroté 494/500 en bas à droite 28 x 20 cm

50 / 70 €



n°841,1

MAMBO (né en 1969) Portrait de femme Sérigraphie en couleur sur papier Signé en bas à droite Numéroté 22/25 en bas à gauche 40,5 x 30,5 cm

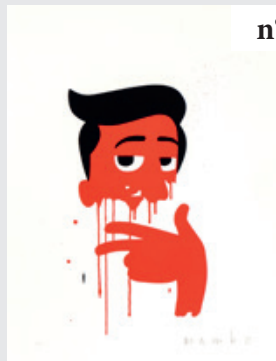
60 / 80 €



n°841,2

MAMBO (né en 1969) Profil d'homme Sérigraphie en couleur sur papier Signé en bas à droite Numéroté 22/25 en bas à gauche 40,5 x 30,5 cm

60 / 80 €



n°841,3

MAMBO (né en 1969) Homme à la main Sérigraphie en couleur sur papier Signé en bas à droite Numéroté 24/25 en bas à gauche 40,5 x 30,5 cm

60 / 80 €

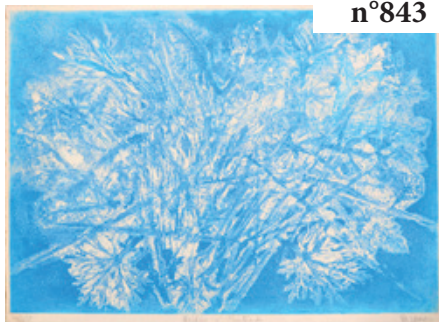
n°842



Piero MANZONI (1933-1963) Pain blanc - 1960 Photographie Impression en noir 21 x 30 cm

30 / 50 €

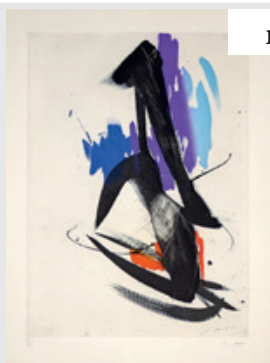
n°843



Jean MESSAGIER (1920-1999) Machine à Printemps Gravure en couleur sur papier Signé en bas à droite Numéroté 81/300 en bas à gauche Titré en bas au milieu 48 x 65 cm

100 / 150 €

n°844



Jean MIOTTE (1926-2016) Composition Lithographie en couleur sur papier Signé en bas à droite Numéroté 86/99 en bas à gauche 76 x 57,5 cm

120 / 150 €

n°845



Joan MIRO (1893-1983). L'issu dérobée - 1974. Pointe-sèche, aquatinte gaufrée en couleur sur papier. Adrien Maeght éditeur et imprimeur. Signé en bas à droite. Justifié H.C en bas à gauche. 32,5 x 50 cm. Note : Édition à 200 exemplaires. Oeuvre double face, signé et justifié H.C. également au dos. Sans le gaufrage indiqué au Catalogue Raisoné. Bibliographie : Catalogue Raisoné Dupin, Tome III, n° 702. Provenance : Ancienne Collection Etienne Sassi, Paris

1 000 / 1 200 €

n°846



Joan MIRO (1893-1983) Les essences de la Terra - 1968 Lithographie en noir sur papier 48 x 36,5 cm

120 / 150 €



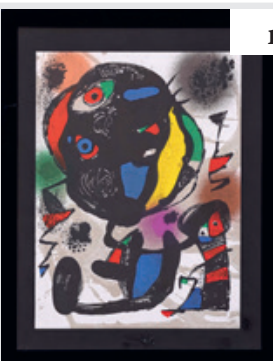
n°847

Joan MIRO (1893-1983) Personnage Lithographie en noir sur papier 76,5 x 55 cm
100 / 150 €



n°848

Joan MIRO (1893-1983) Jaillie du calcaire Lithographie en couleur sur papier Mourlot lithographe 33 x 25,5 cm Note : Editée en 1972
80 / 100 €



n°849

Joan MIRO (1893-1983) Composition - 1975 Lithographie en couleur sur papier Mourlot lithographe 32 x 24 cm
70 / 100 €



n°850

Joan MIRO (1893-1983) Composition - 1972 Lithographie en couleur sur papier Mourlot lithographe Maeght éditeur 29 x 22 cm
70 / 100 €



n°851

Joan MIRO (1893-1983) Composition - 1979 Affiche lithographiée en couleur sur papier 85 x 50 cm Note : Affiche pour une exposition à la Fondation Maeght du 7 juillet au 30 septembre 1979
50 / 70 €



n°852

Laslo MOHOLY-NAGY (1895-1946) Composition constructiviste Lithographie en noir sur papier Signé (dans la planche) en bas à droite 30 x 29,5 cm

20 / 30 €



n°853

Jacques MONORY (1924-2018) Viens me voir - 2004 Sérigraphie en couleur sur papier Signé en bas à droite Justifié A.A. 1/20 en bas à gauche 50 x 40 cm Note : Edition à 99 exemplaires

70 / 100 €



n°854

Chris MORIN-EITNER (né en 1968) Paris, make our planet great again - 2017 Lithographie en couleur sur papier Signé, daté et titré (dans la planche) en bas à droite Monogrammé et numéroté 1/30 au dos 50 x 70 cm Certificat de l'artiste

100 / 120 €



n°855

Chris MORIN-EITNER (né en 1968) Renaissance, Notre Dame de Paris - 2025 Lithographie en couleur sur papier Signé, daté et titré (dans la planche) en bas à droite Monogrammé et numéroté 1/30 au dos 70 x 50 cm Certificat de l'artiste

100 / 120 €



n°856

Chris MORIN-EITNER (né en 1968) Paris, arc - 2021 Lithographie en couleur sur papier Signé, daté et titré (dans la planche) en bas à droite Monogrammé et numéroté 1/30 au dos 50 x 70 cm Certificat de l'artiste

100 / 120 €

n°857



Chris MORIN-EITNER (né en 1968) New York, Green carpet avenue - 2019 Lithographie en couleur sur papier Signé, daté et titré (dans la planche) en bas à droite Monogrammé et numéroté 1/30 au dos 50 x 70 cm Certificat de l'artiste

100 / 120 €

n°857,1



Michael OELMAN (né en 1941) Lot de 3 eaux-fortes en couleur sur papier :
1/ Pigeon Tower Signé en bas à droite Numéroté 31/75 et titré en bas à gauche 34 x 31 cm
2/ The ornithologist Signé en bas à droite Numéroté 5/75 et titré en bas à gauche 28 x 34 cm
3/ Camargue Landscape Signé en bas à droite Numéroté 43/75 et titré en bas à gauche 33 x 31 cm

100 / 150 €

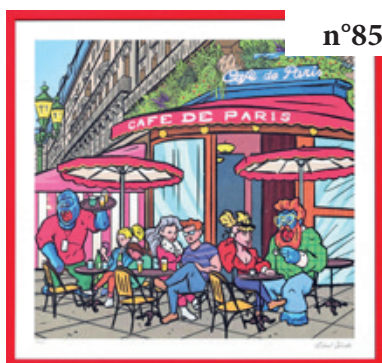
n°858



Richard ORLINSKI (né en 1966). Catch me if you can. Sérigraphie en couleur sur papier. Signé en bas à droite. Numéroté 54/100 en bas à gauche. 60 x 66 cm

350 / 450 €

n°859



Richard ORLINSKI (né en 1966) Le café de Paris Sérigraphie en couleur sur papier Signé en bas à droite Numéroté 66/100 en bas à gauche 60 x 64 cm

350 / 450 €

n°860



Richard ORLINSKI (né en 1966). Popeye vs Kong. Sérigraphie en couleur sur papier. Signé en bas à droite. Numéroté 80/100 en bas à gauche. 57 x 80 cm

350 / 450 €

n°861



Richard ORLINSKI (né en 1966) Subway Sérigraphie en couleur sur papier Signé en bas à droite Numéroté 89/100 en bas à gauche 60 x 80 cm

350 / 450 €

n°862



Richard ORLINSKI (né en 1966). Gift. Sérigraphie en couleur sur papier. Signé en bas à droite. Numéroté 79/100 en bas à gauche. 60 x 80 cm

350 / 450 €

n°863



Richard ORLINSKI (né en 1966)* Raw Sérigraphie en couleur sur papier Signé en bas à droite Numéroté 112/500 en bas à gauche 50 x 50 cm

150 / 200 €

n°864



Ernest PIGNON-ERNEST (né en 1942). Rimbaud, regards - 1986. Gravure en couleur sur papier. Signé en bas à droite. Numéroté 194/200 en bas à gauche. 45,5 x 37 cm. Certificat de l'artiste

100 / 150 €

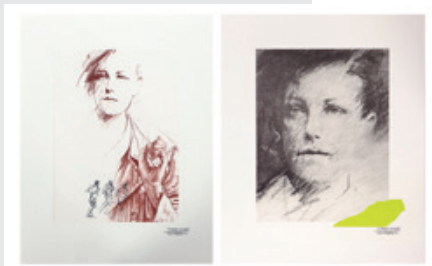
n°865



Ernest PIGNON-ERNEST (né en 1942) Rimbaud - 1986 Paire d'épreuves en couleur sur papier Signé et daté (dans la planche) en bas à droite (chaque) 45,5 x 37 cm (chaque)

100 / 150 €

n°866



Ernest PIGNON-ERNEST (né en 1942) Rimbaud - 1986 Paire d'épreuves en couleur sur papier Signé et daté (dans la planche) en bas à droite (chaque) 45,5 x 37 cm (chaque)

100 / 150 €

n°867



Serge POLIAKOFF (1900-1969). Composition rouge, carmin et jaune - 1958. Lithographie en couleur sur papier. Pons imprimeur. L'œuvre gravée, Zurich éditeur. Signé en bas à droite. Numéroté 111/125 en bas à gauche. 75 x 55 cm. Bibliographie : Catalogue Raisoné Rivière n° 19

2 000 / 2 500 €

n°868



Antonio RECALCATI (1938-2022) L'incertitude du peintre Lithographie en couleur sur papier Signé en bas à droite Numéroté 31/100 en bas à gauche 65 x 50 cm

20 / 30 €

n°869



Judit REIGL (1923-2020), d'après - Buste d'homme bleu - 1966 Epreuve en couleur sur papier Porte une signature et daté en bas à droite 70 x 50 cm

100 / 150 €

n°870



Judit REIGL (1923-2020), d'après - L'homme rouge - 1969 Epreuve en couleur sur papier Porte une signature et daté en bas à droite Numéroté 3/30 en bas au milieu 50 x 70 cm

100 / 150 €



n°871

François ROUAN (né en 1943). Composition à la femme. Lithographie en couleur sur papier. Signé en bas à droite. Numéroté 68/200 en bas à gauche. 88 x 77 cm

100 / 150 €



n°872

Vincent SABATIER (né en 1971) La jeune fille à la perle Epreuve en couleur sur papier Monogrammé en bas à droite Numéroté 4/15 en bas à gauche 45 x 32 cm Certificat de l'artiste en date du 16 septembre 2025

80 / 100 €



n°873

Vincent SABATIER (né en 1971) James Bond Epreuve en couleur sur papier Signé (dans la planche) en bas à droite et au dos Numéroté 20/50 en bas à gauche 45 x 32 cm Certificat de l'artiste en date du 16 septembre 2025

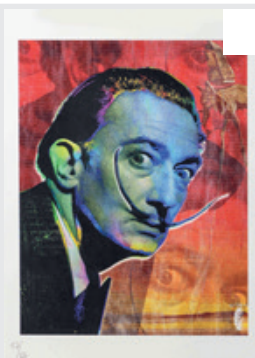
80 / 100 €



n°874

Vincent SABATIER (né en 1971) Brigitte Bardot Epreuve en couleur sur papier Signé (dans la planche) en bas à droite et au dos Numéroté 21/50 en bas à gauche 45 x 32 cm Certificat de l'artiste en date du 16 septembre 2025

80 / 100 €



n°875

Vincent SABATIER (né en 1971) Salvador Dali Epreuve en couleur sur papier Signé (dans la planche) en bas à droite et au dos Numéroté 17/50 en bas à gauche 45 x 32 cm Certificat de l'artiste en date du 16 septembre 2025

80 / 100 €



n°876

Vincent SABATIER (né en 1971) Robotclusion Supreme Epreuve en couleur sur papier Signé (dans la planche) en bas à droite et au dos Numéroté 45/50 en bas à gauche 45 x 32 cm Certificat de l'artiste en date du 16 septembre 2025

80 / 100 €



n°877

Vincent SABATIER (né en 1971) Robotclusion Roy Lichtenstein Epreuve en couleur sur papier Signé (dans la planche) en bas à droite et au dos Numéroté 44/50 en bas à gauche 45 x 32 cm Certificat de l'artiste en date du 16 septembre 2025

80 / 100 €



n°878

Niki de SAINT PHALLE (1930-2002) Nana - vers 2000 Pendentif-broche en métal doré et émaillé NCAF éditeur Signé au dos H : 4,8 ; L : 3,5 cm

200 / 300 €



n°879

Niki de SAINT PHALLE (1930-2002) Nana - vers 2000 Pendentif-broche en métal doré et émaillé NCAF éditeur Signé au dos H : 4,8 ; L : 3,5 cm (avec son collier et pochon sérigraphié d'origine) ?????

200 / 300 €



n°880

Kenny SCHARF (né en 1958). Ratfinkbonerthunk - 1990. Sérigraphie en couleur sur papier. Signé en bas à droite. Numéroté 17/100 en bas à gauche. 55,5 x 75,5 cm

200 / 300 €



n°881

Pierre SOULAGES (1919-2022). Composition. Épreuve en couleur sur papier. Signé et dédié en bas à droite. 30 x 24 cm

200 / 300 €



n°882

Pierre SOULAGES (1919-2022) Composition - 1977 Affiche lithographiée en noir sur papier 90 x 56 cm Note : Affiche pour une exposition à la Galerie de France à Paris en novembre - décembre 1977

100 / 150 €



n°883

Jean-Pierre VALAT (né en 1951) Nu aux fruits Sérigraphie en couleur sur papier Monogrammé en bas à droite Numéroté 5/50 en bas à gauche 50 x 60 cm

80 / 100 €



n°884

Jean-Pierre VALAT (né en 1951) Buste nu Sérigraphie en couleur sur papier Monogrammé en bas à droite Numéroté 5/50 en bas à gauche 70 x 50 cm

80 / 100 €



n°885

Emilio VEDOVA (1919-2006) Intolleranza - 1960 Lithographie en noir sur papier Mourlot lithographe 31 x 24 cm Note : Lithographie originale extraite de la Revue XXe siècle

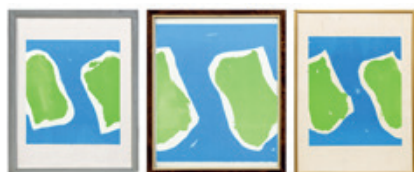
20 / 30 €



n°886

Vladimir VELICKOVIC (1935-2019) Vanité Bois gravé en couleur sur papier Signé et numéroté 332/500 en haut au milieu 25 x 32 cm

70 / 100 €



n°887

Claude VIALLAT (né en 1936) Empreintes vertes sur fond bleu Trois lithographies en couleur sur papier 27 x 24 (chaque)

150 / 200 €



n°888

Claude VIALLAT (né en 1936) Bois flotté et corde - 2006 Sérigraphie en couleur sur page de garde de l'ouvrage "L'originale éclate" 24,5 x 18,5 cm

20 / 30 €



n°889

Andy WARHOL (1928-1987), d'après - Marilyn. Portfolio de dix sérigraphies en couleur sur papier. Cachet "Published by Sunday B. Morning. - Fill in your own signature" au dos. 90 x 90 cm. Certificat des Éditions Sunday B. Morning

1 200 / 1 500 €



n°890

Andy WARHOL (1928-1987), d'après - Flowers. Portfolio de dix sérigraphies en couleur sur papier. Cachet "Published by Sunday B. Morning. - Fill in your own signature" au dos. 90 x 90 cm. Certificat des Éditions Sunday B. Morning

1 200 / 1 500 €

n°891



Andy WARHOL (1928-1987), d'après - Soup Campbell. Portfolio de dix sérigraphies en couleur sur papier. Cachet "Published by Sunday B. Morning. - Fill in your own signature" au dos. 89 x 58 cm. Certificat des Éditions Sunday B. Morning.

1 200 / 1 500 €

n°892



Andy WARHOL (1928-1987), d'après - Mao. Portfolio de cinq sérigraphies en couleur sur papier. Cachet "Published by Sunday B. Morning. - Fill in your own signature" au dos. 85 x 75 cm. Certificat des Éditions Sunday B. Morning

700 / 900 €

n°893



Andy WARHOL (1928-1987), d'après - One dollar. Véritable billet d'un dollar de 1985 avec timbre et cachet postal. Signé au marker au centre. Cachet au dos. 6,5 x 15,5 cm

300 / 400 €

n°894



Andy WARHOL (1928-1987), d'après - Ingrid Bergman Epreuve en couleur sur papier fort Porte une signature au marker blanc en bas à droite 23 x 23 cm Note : Page du catalogue de l'exposition "Portrait of Ingrid Bergman" à la Galerie Börjeson à Malmö en Suède du 3 décembre au 23 mars 1984

200 / 300 €

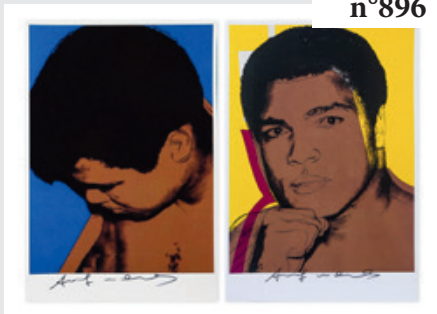
n°895



Andy WARHOL (1928-1987), d'après - Ingrid Bergman Epreuve en couleur sur papier fort Porte une signature au marker blanc en bas à droite 23 x 23 cm Note : Page du catalogue de l'exposition "Portrait of Ingrid Bergman" à la Galerie Börjeson à Malmö en Suède du 3 décembre au 23 mars 1984

200 / 300 €

n°896



Andy WARHOL (1928-1987), d'après - Mohamed Ali Deux épreuves en couleur sur papier Porte une signature en bas (chaque) 48 x 33 cm (chaque)

200 / 300 €

n°897



Andy WARHOL (1928-1987), d'après - Soup Campbell's Sac en tissu (Tote bag) sérigraphié Porte une signature au feutre à droite 41 x 38 cm

200 / 300 €

n°898



Andy WARHOL (1928-1987), d'après - Marylin Sérigraphie en noir sur page de magazine Porte une signature au feutre à droite 35 x 25,5 cm

200 / 300 €

n°899



Andy WARHOL (1928-1987), d'après - Flowers Enveloppe à entête du Andy Warhol Studio Porte une signature au feutre en bas 9,5 x 14,5 cm

150 / 200 €

n°900



Andy WARHOL (1928-1987), d'après - Marylin Enveloppe sérigraphiée Porte une signature au feutre à gauche Cachet au dos 33 x 23 cm

150 / 200 €

n°901



Andy WARHOL (1928-1987), d'après - Three Mickey Sérigraphie en couleur sur papier Annoté "Andy Warhol 36/250" en bas à gauche 28 x 44,5 cm

150 / 200 €

n°902



Andy WARHOL (1928-1987), d'après - Mao Sérigraphie en couleur sur papier Annoté "Andy Warhol A.P. 3/50" en bas à gauche 45 x 33 cm

150 / 200 €

n°903



Andy WARHOL (1928-1987), d'après - Blue Selfportrait Sérigraphie en couleur sur papier Porte une signature en bas à gauche Cachet de signature en bas à droite 62 x 42 cm

150 / 200 €

n°904



Andy WARHOL (1928-1987), d'après - Campbell's Soup Beef Broth. Étiquette de boîte de conserve. Porte une signature à droite. Cachets au dos. 9,5 x 21,5 cm

150 / 200 €

n°905



Andy WARHOL (1928-1987), d'après - Mick Jagger Sérigraphie en noir sur papier Porte une signature au feutre à droite 28 x 22 cm

120 / 150 €



n°906

Andy WARHOL (1928-1987), d'après - Marilyn sur fond orange Sérigraphie en couleur sur papier Signé (dans la planche) en bas à gauche Numéroté 1212/2400 en bas à droite Cachet CMOA (Carnegie Museum Of Art Institute Pittsburgh) au dos 60 x 60 cm

100 / 120 €



n°907

Andy WARHOL (1928-1987), d'après - Bethoveen Sérigraphie en couleur sur papier Signé (dans la planche) en bas à droite Numéroté 790/2400 en bas à gauche Cachet CMOA (Carnegie Museum Of Art Institute Pittsburgh) au dos 60 x 60 cm

100 / 120 €



n°908

Andy WARHOL (1928-1987), d'après - Flowers fond vert Sérigraphie en couleur sur papier Signé (dans la planche) en bas à droite Numéroté 2016/2400 en bas à gauche Cachet CMOA (Carnegie Museum Of Art Institute Pittsburgh) au dos 60 x 60 cm

100 / 120 €



n°909

Andy WARHOL (1928-1987), d'après - Dick Tracy Sérigraphie en couleur sur papier Signé (dans la planche) en bas à droite Numéroté 1777/2400 en bas à gauche Cachet CMOA (Carnegie Museum Of Art Institute Pittsburgh) au dos 60 x 60 cm

100 / 120 €



n°910

Andy WARHOL (1928-1987), d'après - Mohamed Ali Sérigraphie en couleur sur papier Signé (dans la planche) en bas à droite Numéroté 1301/2400 en bas à gauche Cachet CMOA (Carnegie Museum Of Art Institute Pittsburgh) au dos 60 x 60 cm

100 / 120 €



n°911

Andy WARHOL (1928-1987), d'après - John Lennon Sérigraphie en couleur sur papier Signé (dans la planche) en bas à droite Numéroté 1230/2400 en bas à gauche Cachet CMOA (Carnegie Museum Of Art Institute Pittsburgh) au dos 60 x 60 cm

100 / 120 €



n°912

Andy WARHOL (1928-1987), d'après - Donald Sérigraphie en couleur sur papier Signé (dans la planche) en bas à gauche Numéroté 558/2400 en bas à droite Cachet CMOA (Carnegie Museum Of Art Institute Pittsburgh) au dos 60 x 60 cm

100 / 120 €



n°913

Andy WARHOL (1928-1987), d'après - Chanel gold Sérigraphie en couleur sur papier Signé (dans la planche) en haut à droite Numéroté 1608/2400 en bas à gauche Cachet CMOA (Carnegie Museum Of Art Institute Pittsburgh) au dos 60 x 60 cm

100 / 120 €



n°914

Andy WARHOL (1928-1987), d'après - Chanel blue Sérigraphie en couleur sur papier Signé (dans la planche) en haut à droite Numéroté 2131/2400 en bas à gauche Cachet CMOA (Carnegie Museum Of Art Institute Pittsburgh) au dos 60 x 60 cm

100 / 120 €



n°915

Andy WARHOL (1928-1987), d'après - Mao Sérigraphie en couleur sur papier Signé (dans la planche) en bas à droite Numéroté 709/2400 en bas à gauche Cachet CMOA (Carnegie Museum Of Art Institute Pittsburgh) au dos 60 x 60 cm

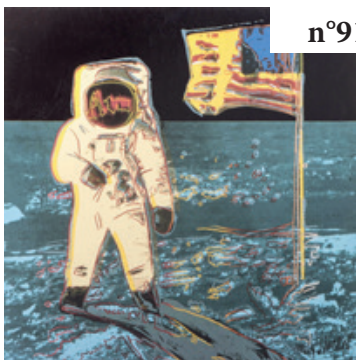
100 / 120 €



n°916

Andy WARHOL (1928-1987), d'après - Mickey fond bleu Sérigraphie en couleur sur papier Signé (dans la planche) en bas à gauche Numéroté 1240/2400 en bas au milieu Cachet CMOA (Carnegie Museum Of Art Institute Pittsburgh) au dos 60 x 60 cm

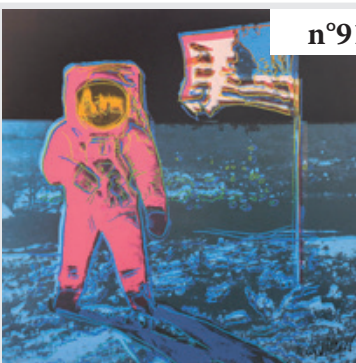
100 / 120 €



n°917

Andy WARHOL (1928-1987), d'après - White Moonwalker Sérigraphie en couleur sur papier Signé (dans la planche) en bas à droite Numéroté 1947/2400 en bas à gauche Cachet CMOA (Carnegie Museum Of Art Institute Pittsburgh) au dos 60 x 60 cm

100 / 120 €



n°918

Andy WARHOL (1928-1987), d'après - Red Moonwalker Sérigraphie en couleur sur papier Signé (dans la planche) en bas à droite Numéroté 2001/2400 en bas à gauche Cachet CMOA (Carnegie Museum Of Art Institute Pittsburgh) au dos 60 x 60 cm

100 / 120 €



n°919

Andy WARHOL (1928-1987), d'après - Superman Sérigraphie en couleur sur papier Signé (dans la planche) en bas à droite Numéroté 660/2400 en bas à gauche Cachet CMOA (Carnegie Museum Of Art Institute Pittsburgh) au dos 60 x 60 cm

100 / 120 €



n°920

Andy WARHOL (1928-1987), d'après - James Dean Sérigraphie en couleur sur papier Signé (dans la planche) en bas à gauche Numéroté 1671/2400 en bas à droite Cachet CMOA (Carnegie Museum Of Art Institute Pittsburgh) au dos 60 x 60 cm

100 / 120 €



n°921

Andy WARHOL (1928-1987), d'après - Levis Strauss Sérigraphie en couleur sur papier Signé (dans la planche) en bas à droite Numéroté 1463/2400 en bas à gauche Cachet CMOA (Carnegie Museum Of Art Institute Pittsburgh) au dos 60 x 60 cm

100 / 120 €



n°922

Andy WARHOL (1928-1987), d'après - Marylin sur fond rose Sérigraphie en couleur sur papier Signé (dans la planche) en bas à droite Numéroté 1999/2400 en bas à gauche Cachet CMOA (Carnegie Museum Of Art Institute Pittsburgh) au dos 60 x 60 cm

100 / 120 €



n°923

Andy WARHOL (1928-1987), d'après - Marylin sur fond vert Sérigraphie en couleur sur papier Signé (dans la planche) en bas à droite Numéroté 1540/2400 en bas à gauche Cachet CMOA (Carnegie Museum Of Art Institute Pittsburgh) au dos 60 x 60 cm

100 / 120 €



n°924

Andy WARHOL (1928-1987), d'après - 10 statues of Liberty - 1986 Sérigraphie en couleur sur papier fin Porte une signature sur le côté à droite 33 x 22 cm Note : Ancien prospectus, réduction de l'affiche de l'exposition à la Galerie Lavignes Bastilles à Paris du 8 avril au 30 mai 1986

100 / 120 €



n°925

Andy WARHOL (1928-1987), d'après - Campbell's Vegetable Garden Sérigraphie en noir sur papier Porte une signature en bas 30 x 21 cm

100 / 150 €

n°926



Ai WEIWEI (né en 1957) Fucking Forbidden City (Study of perspective) Photographie
Tirage en couleur Signé en bas à droite 20 x 27 cm

250 / 350 €

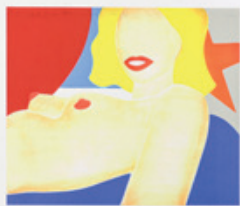
n°927



Ai WEIWEI (né en 1957) Fucking Forbidden City (Study of perspective) Photographie
Tirage en noir Signé en bas à droite 21 x 28 cm

250 / 350 €

n°928



Tom WESSELMANN (1931-2004), d'après - Great American Nude Sérigraphie en couleur
sur papier Annoté "Wesselmann" en bas à droite Numéroté 118/250 en bas à gauche 37 x
57 cm

120 / 150 €

n°929



Tom WESSELMANN (1931-2004), d'après - Monica in Robe with Motherwell Sérigraphie
en couleur sur papier Annoté "Wesselmann" en bas à droite Numéroté 8/250 en bas à
gauche Cachet T.W. Fine Art Edition au dos 37,5 x 56,5 cm

120 / 150 €

n°930



YSY (né en 1982). Zinedine Zidane. Sérigraphie en couleur sur papier. Signé en bas à
droite. Numéroté 5/8 en bas à gauche. 40 x 40 cm

200 / 300 €

n°931



YSY (né en 1982). Pablo Picasso. Sérigraphie en couleur sur papier. Signé en bas à droite. Numéroté 1/8 en bas à gauche. 40 x 40 cm

200 / 300 €

n°932



YSY (né en 1982). Roger Federer. Sérigraphie en couleur sur papier. Signé en bas à droite. Numéroté 7/8 en bas à gauche. 40 x 40 cm

200 / 300 €

n°933



YSY (né en 1982). James Bond. Sérigraphie en couleur sur papier. Signé en bas à droite. Numéroté 1/8 en bas à gauche. 40 x 40 cm

200 / 300 €

n°934



YSY (né en 1982). Michael Jordan. Sérigraphie en couleur sur papier. Signé en bas à droite. Numéroté 1/8 en bas à gauche. 40 x 40 cm

200 / 300 €

n°935



YSY (né en 1982) Ryu (Capcom, Street Fighter) Sérigraphie en couleur sur papier Signé en bas à droite Numéroté 1/8 en bas à gauche 40 x 40 cm

200 / 300 €

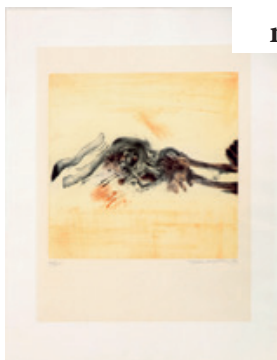
n°936



ZAO WOU KI (1921-2013). Faune et flore - 1951. Eau-forte en couleur sur papier. Signé en bas à droite. Numéroté 146/200 en bas à gauche. 39 x 51 cm. Bibliographie : Catalogue Raisonné Agerup n°64

2 200 / 2 800 €

n°937



ZAO WOU KI (1921-2013). Composition - 1973. Eau-forte et aquatinte en couleur sur papier. Signé et daté en bas à droite. Numéroté 80/95 en bas à gauche. 65 x 50 cm. Bibliographie : Catalogues Raisonnés Agerup n°245 ; BNF n°66 ; Rivière n°246

1 600 / 1 800 €

n°938



ZAO WOU KI (1921-2013). Orchidées - 1986. Assiette sérigraphiée. Signé (dans la planche) en bas au milieu. Atelier de Segriès à Moustiers-Sainte-Marie. D : 25 cm Note : Éditée en 1986 par le groupe BSN à l'occasion de son vingtième anniversaire

150 / 200 €

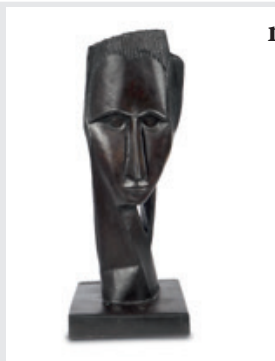
n°941



Jean ALLEMAND (né en 1948). Étude pour une tapisserie - 1984. Acrylique sur toile marouflée sur panneau. Signé, daté et titré au dos. 60 x 51 cm

250 / 350 €

n°942



Roger DESSERPRIT (1923-1985). Visage stylisé - 1957. Sculpture en bronze à patine brune nuancée. Delval fondeur. Signé, daté et numéroté 2/8 sur la terrasse. H : 80 ; L : 32 ; P : 32 cm

4 000 / 5 000 €



n°943

Roger DESSERPRIT (1923-1985). Personnage abstrait - 1960. Sculpture en bronze à patine brun noir nuancé Candide fondeur. Signé, daté et numéroté 5/8 à la base. H : 28,5 ; L : 37 ; P : 18 cm

2 800 / 3 500 €



n°944

Roger DESSERPRIT (1923-1985). Ovni stationnaire - 1954. Sculpture en bronze à patine brun vert nuancé Guyot fondeur. Signé, daté et numéroté 1/8 sur la terrasse. H : 30 ; L : 42 ; P : 36 cm

2 500 / 3 500 €



n°945

Roger DESSERPRIT (1923-1985). Composition - 1978. Acrylique sur toile. Signé et daté en bas à droite. 146 x 97 cm

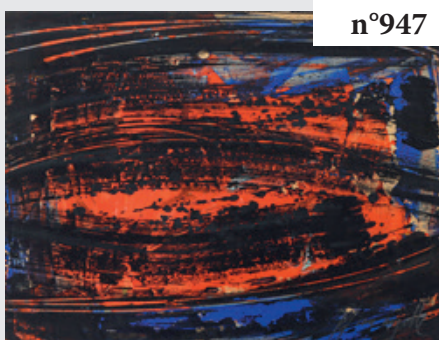
600 / 800 €



n°946

Pierre FICHET (1927-2007) Composition - 1986 Acrylique sur toile Signé en bas à droite Signé et titré au dos 38 x 46 cm

200 / 300 €



n°947

GIANANGELLI (1935-2009) Composition - vers 1960 Huile sur carton Signé en bas à droite 27 x 36 cm

60 / 80 €



n°948

Paul JENKINS (1923-2012). Phenomena. Acrylique sur toile. Signé au dos. 27 x 16 cm
2 200 / 2 800 €



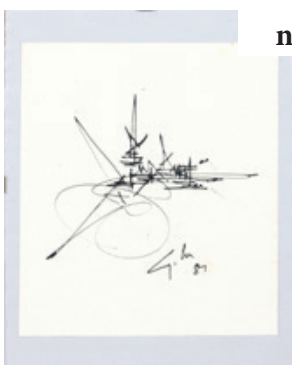
n°949

Dora MAAR (1907-1997). Composition. Gouache sur papier. Cachet de la vente de la succession en 1998 en bas à droite. 18 x 24 cm
600 / 800 €



n°950

Dora MAAR (1907-1997). Paysage abstrait aux maisons. Fusain sur papier. Cachet de la vente de la succession en 1998 en bas à droite. 18 x 24 cm
200 / 300 €



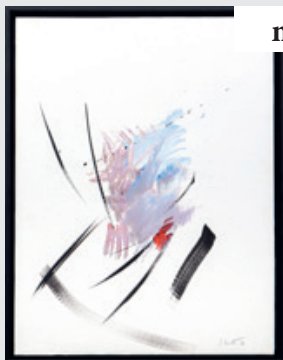
n°951

Georges MATHIEU (1921-2012). Composition - 1981. Encre de Chine sur papier. Signé et daté en bas à droite. 24 x 21 cm
400 / 500 €



n°952

Jean MIOTTE (1926-2016). Composition. Acrylique sur toile de lin. Signé en bas au milieu. 116 x 89 cm
5 000 / 7 000 €



n°953

Jean MIOTTE (1926-2016). Composition - 1984. Acrylique sur papier maroufflé sur toile. Signé et daté en bas à droite. 65 x 50 cm

1 000 / 1 200 €



n°954

Jean MIOTTE (1926-2016). Composition aux taches rouge et bleue. Acrylique sur papier. Signé en bas à droite. 80 x 60 cm

800 / 1 000 €



n°955

Jean-Paul PANCRAZI (1950-2024) Composition Technique mixte sur papier 30 x 22,5 cm

60 / 80 €



n°960

Valerio ADAMI (né en 1935). Sulla Strada - 2016. Acrylique sur toile. Signé, daté et titré au dos. 73 x 60 cm

20 000 / 25 000 €



n°961

Arthur AESCHBACHER (1923-2020). Le Fuissage. Technique mixte, affiches lacérées et arrachage sur isorel. Signé en bas à droite. Signé et titré au dos. 60,5 x 41,5 cm

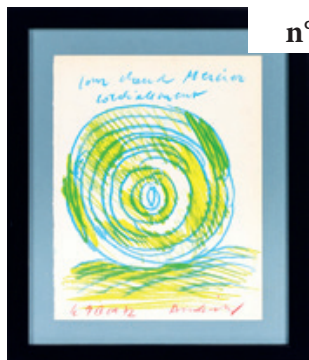
1 100 / 1 300 €



n°962

Arthur AESCHBACHER (1923-2020). Composition - 1965. Technique mixte, affiches lacérées et arrachage sur papier. Signé et daté en bas à droite. 43,5 x 59 cm

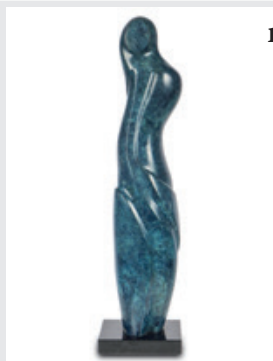
1 100 / 1 300 €



n°963

Pierre ALECHINSKY (né en 1927). Roue libre - 1972. Pastel gras sur papier. Signé et daté en bas. Dedicacé en haut. 22 x 16,5 cm

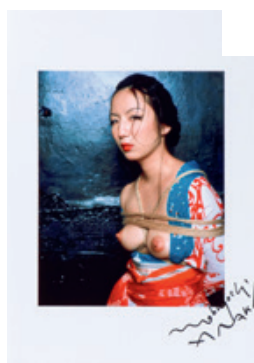
800 / 1 000 €



n°964

Xavier ALVAREZ (né en 1949). Flamme. Sculpture en bronze à patine bleue nuancée sur un socle de granit. Fonte de l'artiste. Signé et numéroté 5/8 à la base au dos. H : 81 ; L : 20 ; P : 15 cm. Certificat de l'artiste

1 700 / 2 200 €



n°965

Nobuyoshi ARAKI (né en 1940) Bondage Girl Epreuve en couleur sur papier photographique Signé en bas à droite 30 x 21 cm

250 / 350 €



n°966

Nobuyoshi ARAKI (né en 1940) Bondage on furniture Epreuve en couleur sur papier photographique Signé en bas à droite 21 x 30 cm

250 / 350 €

n°967



Nobuyoshi ARAKI (né en 1940) Girl in kimono with a dino Epreuve en couleur sur papier photographique Signé en bas à droite 21 x 30 cm

250 / 350 €

n°968



Nobuyoshi ARAKI (né en 1940) Girl in kimono seet on the bed Epreuve en couleur sur papier photographique Signé en bas à droite 21 x 30 cm

250 / 350 €

n°969



Nobuyoshi ARAKI (né en 1940). Girl punished. Épreuve en noir sur papier photographique. Signé en bas à droite. 30 x 21 cm

250 / 350 €

n°970



Nobuyoshi ARAKI (né en 1940). Kusama with a dick. Épreuve en noir sur papier photographique. Signé en bas à droite. 21 x 30 cm

250 / 350 €

n°971



ARMAN (1928-2005). Saxo et contrebase - 2004. Sculpture en bronze découpé à patine brune nuancée. Signé et numéroté 2/8 à la base. H : 109 ; L : 75 ; P : 69 cm. N° APA# 8306.04.003 des Archives Arman New York. Provenance : - Collection privée, Saint Jean Cap Ferrat

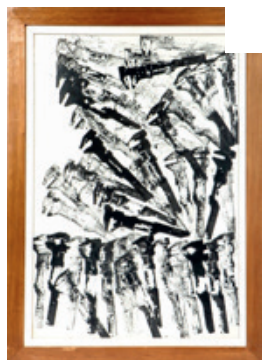
10 000 / 15 000 €



n°972

ARMAN (1928-2005). Communa céphalite - 1995. Sculpture en bronze à patine vert antique nuancé. Bocquel fondeur. Signé en bas à droite. Justifié E.A. 2/4 à la base au dos. H : 98 ; L : 110 ; P : 55 cm. N° 5410 des Archives Denyse Durand-Ruel. Note : En 1998, Arman organise une exposition "Variation sur Lénine" à la Galerie Patrice Trigano. Son travail sur Lénine reflète "sa bataille éternelle contre toute forme d'oppression". Il propose plusieurs sculptures autour de Lénine : le corps de Lénine est représenté sous différentes formes : découpé, recouvert de peinture rouge (évoquant le sang), enfermé dans des structures bureaucratiques (comme des boîtes ou des casiers). Cette mise en scène transforme Lénine en un "automate fossile", un objet figé et inquiétant, dépourvu de sens, presque déshumanisé. L'un des titres qu'il donne à sa statue de Lénine est "Sic transit gloria mundi" ("Ainsi passe la gloire du monde"), ce qui évoque la décadence des idéologies et des figures historiques puissantes. Le fait de "fossiliser" Lénine, de le couper, de le fragmenter, montre qu'Arman envisage Lénine non pas comme un héros sacré, mais comme un vestige d'un passé idéologique puissant, quelque chose qui peut être déconstruit, analysé, réassemblé

7 000 / 10 000 €



n°973

ARMAN (1928-2005). Empreintes de pinces - 1977. Acrylique sur papier. Signé en bas au milieu. 105 x 76 cm. Bibliographie : - "Nouveau Réalisme Arman, César, Christo, Hains, Spoerri", Catalogo di mostra con testi critici di Alberto Fiz, Galleria d'Arte Vecchiato, Padova, 2006 (reproduit p. 144). - "Arman", Catalogo di mostra, esto di Rachele Ferrario, Tornabuoni Arte, Firenze, 2019 (reproduit p. 70-71, et 85). Exposition : - "Arman", Tornabuoni Arte, Milano, octobre-décembre 2019. N° 3694 des Archives Denyse Durand-Ruel. N° APA# 1002.77.025 des Archives Arman New York. Certificat de Denyse Durand Ruel

3 000 / 5 000 €



n°974

ARMAN (1928-2005). Sans titre - 1990. Pinceaux et acrylique bleu sous résine polyester. Diego Strazzer éditeur à Verone. Signé sur un pinceau en haut à droite. Numéroté 75/100 en bas à droite. H : 65 ; L : 45 ; P : 5,5 cm. N° 928 des Archives de la Fondation Arman Genève

3 000 / 5 000 €



n°975

ARMAN (1928-2005). Sans titre - 1990. Spatules et acrylique rouge sous résine polyester. Diego Strazzer éditeur à Verone. Signé sur une spatule en haut à droite. Numéroté 66/100 en bas à droite. H : 65 ; L : 45 ; P : 5 cm. N° 4858 des Archives Denyse Durand-Ruel

3 000 / 5 000 €



n°976

ARMAN (1928-2005). Réveils - 2000. Accumulation de réveils découpés dans de la résine. Diego Strazzer éditeur. Signé en bas à droite. Numéroté 18/100 en bas à gauche. H : 42 ; L : 31,5 ; P : 6 cm. N° APA# 8003.00.012 des Archives Arman. New York

2 500 / 3 500 €



n°977

ARMAN (1928-2005). Chupa Chups green - 2000. Accumulation de sucettes sous résine polyester. Signé et numéroté 45/50 sur une plaque métallique dans l'inclusion. H : 40 ; L : 25 ; P : 6 cm. N° 6224 des Archives Denyse Durand-Ruel

2 500 / 3 500 €



n°978

ARMAN (1928-2005). Colère de réveils - 2000. Accumulation de réveils découpés dans de la résine. Diego Strazzer éditeur. Signé en bas à droite. Numéroté 78/100 en bas à gauche. H : 42 ; L : 32 ; P : 5,5 cm. Note : D'une série de 100, tous légèrement différents. N°6796 des Archives Denyse Durand-Ruel

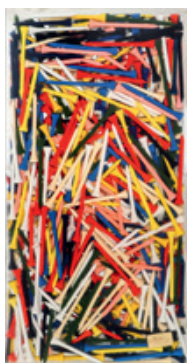
2 500 / 3 500 €



n°979

ARMAN (1928-2005). Chupa Chups pink - 2000. Accumulation de sucettes dans de la résine. Signé et numéroté 43/50 sur une plaque métallique dans l'inclusion. H : 40 ; L : 25 ; P : 6 cm. N° 6224 des Archives Denyse Durand-Ruel

2 500 / 3 500 €



n°980

ARMAN (1928-2005). Tees - 2003. Accumulation de tees de golf sous résine polyester. Signé et numéroté 57/99 sur une plaque métallique dans l'inclusion. H : 42 ; L : 22 ; P : 5 cm. N° 10308 des Archives Denyse Durand-Ruel. N° APA#8403.94.004 des Archives Arman. New York

2 200 / 2 800 €



n°981

ARMAN (1928-2005). Hommage à Eiffel - 1994. Accumulation de tours. Eiffel miniatures sous résine polyester. Signé et numéroté 83/100 en bas à droite sur une plaque métallique dans l'inclusion. H : 35 ; L : 20 ; P : 7 cm. N° 001456 des Archives de la Fondation Arman. N° 4639 des Archives Denyse Durand-Ruel. N° APA#8400.94.050 des Archives Arman. New York

2 200 / 2 800 €



n°982

ARMAN (1928-2005). Danse du feu - 1997. Inclusion de violon en bois calciné sous résine polyester. Signé et numéroté 86/100 en bas à droite sur une plaque dorée dans l'inclusion. H : 51 ; L : 24 ; P : 4,5 cm. N° 6855 des Archives Denyse Durand Ruel

2 200 / 2 800 €



n°983

ARMAN (1928-2005). Les roses - 1998. Inclusion de roses artificielles sous résine polyester. Signé et numéroté 85/100 sur une plaque dans l'inclusion. H : 51 ; L : 23 ; P : 6 cm. N°APA#8400.98.001 des Archives Arman New York. N°6179 des Archives Denyse Durand-Ruel

2 000 / 2 500 €



n°984

ARMAN (1928-2005). The Last Violon - 1977. Inclusion de violon en bois calciné sous résine polyester. Signé en bas à droite. Numéroté 116/200 dessous. H : 40 ; L : 25 ; P : 5 cm. Note : Tous les exemplaires de cette série sont différents car issus d'une combustion plus ou moins avancée du violon.. N° 2498 des Archives Denyse Durand-Ruel. N° APA # 8400.77.052 des Archives Arman New York

2 000 / 2 500 €



n°985

ARMAN (1928-2005) The Last Violon - 1977 Inclusion de violon en bois calciné sous résine polyester Signé en bas à droite Numéroté 115/200 dessous H : 40 ; L : 25 ; P : 5 cm Note : Tous les exemplaires de cette série sont différents car issus d'une combustion plus ou moins avancée du violon. N° 2498 des Archives Denyse Durand-Ruel N° APA # 8400.77.052 des Archives Arman New York

2 000 / 2 500 €



n°986

ARMAN (1928-2005). Hommage à Marcel Duchamps : Sport of Kings - 1973. Accumulation de cigares sous résine Abrams Original éditeur à New York. Signé et numéroté 54/90 en bas à droite. H : 20,5 ; L : 20,5 ; P : 4 cm. N° A10002 des Archives Denyse Durand-Ruel. N° APA#8400.73.035 des Archives Arman New York

1 200 / 1 800 €



n°987

ARNO SEBBAN (né en 1975). Grande parade. Sculpture en inox poli miroir (sur une face) et patiné bleu outremer (sur l'autre), formée par deux éléments indépendants permettant différentes présentations en fonction de la forme choisie. Pièce unique. Signé en bas à droite. H : 150 cm ; L : 90 à 150 ; P : 40 à 60 cm (selon installation)

4 000 / 5 000 €



n°988

ARNO SEBBAN (né en 1975). Geste calligraphique - 2025. Sculpture en acier façonné et patiné. Pièce unique. Signé et daté dessous. H : 30 ; L : 55 ; P : 31 cm. Note : Sculpture à poser horizontalement ou à suspendre verticalement au mur

900 / 1 200 €



n°989

ARNO SEBBAN (né en 1975). Chien bleu. Sculpture en laiton patiné bleu. Pièce unique. Signé sur la terrasse. H : 47 ; L : 44 ; P : 18 cm

800 / 1 000 €



n°990

ARNO SEBBAN (né en 1975). Blue Drip. Sculpture murale en acier peinte. Pièce unique. Signé sur le côté. H : 90 ; L : 22 cm

800 / 1 000 €



n°991

ARNO SEBBAN (né en 1975). Arabesque. Sculpture en inox poli miroir sur une face et peinte en rouge sur l'autre. Pièce unique. Signé sur le côté. H : 17 ; L : 15 ; P : 14 cm

400 / 500 €



n°992

Esmâel BAHRANI (né en 1978). Portrait rouge - 2019. Technique mixte sur toile. Signé et daté en bas à gauche. 80 x 80 cm

800 / 1 000 €



n°993

Esmâel BAHRANI (né en 1978). Portrait - 2016. Technique mixte sur toile marouflé sur isorel. Signé et daté en bas au milieu. Signé et daté au dos. 80 x 80 cm

800 / 1 000 €



n°994

Ernesto de BARCELONA (XXe-XXIe siècle) Mickey Artist Epreuve en résine peinte Signé dessous H : 51 ; L : 27 ; P : 20 cm

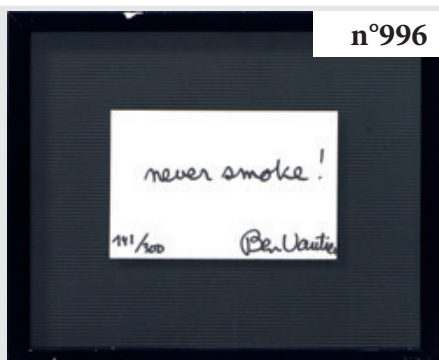
300 / 400 €



n°995

Ernesto de BARCELONA (XXe-XXIe siècle) Anty Karl Lagerfeld Epreuve en résine peinte Signé dessous H : 46 ; L : 40 ; P : 25 cm

300 / 400 €



n°996

BEN (né en 1935) Never smoke ! - 1975 Marker sur carton Signé en bas à droite Numéroté 141/300 en bas à gauche 12 x 18 cm Note : D'une série de 300 exemplaires tous différents à l'origine inclus dans une boîte à cigares (vendu incomplet car sans la boîte de cigares) Madame Eva Vautier, fille de l'artiste, n'établira pas de certificat pour ce lot

150 / 200 €



n°997

Mauro BERGONZOLI (né en 1965) Magic bunnies gold Vase en porcelaine peinte Signé (dans la planche) en bas à droite H : 20,5 ; L : 20 ; P : 6 cm

100 / 150 €



n°998

BILLY THE ARTIST (XXe-XXIe siècle) Casual conversation Vase en porcelaine peinte Signé (dans la planche) en bas à gauche H : 50,5 ; L : 28 ; P : 20 cm

400 / 500 €



n°999

Vincent BIOULES (né en 1938). Paysage du Pic Saint Loup - 2020. Huile et pastel sur papier. 8 x 13 cm

400 / 500 €



n°1000

Vincent BIOULES (né en 1938). Maison au bord de l'étang - 2020. Huile et pastel sur papier. 10 x 13 cm

400 / 500 €



n°1001

Ulrike BOLENZ (né en 1958) Figures dans l'espace - 2008 Tirage sur plaques de plexiglas sérigraphiées Signé et daté en bas à droite 60 x 60 cm Note : Edition à 8 exemplaires

70 / 100 €

n°1002



BOO JOE (né en 1986). Boo Purple. Sculpture en résine peinte. Signé et numéroté 2/8 dessous. H : 20 ; L : 19 ; P : 20 cm

450 / 550 €

n°1003



BOO JOE (né en 1986). Boo Pink. Sculpture en résine peinte. Signé et numéroté 1/8 dessous. H : 20 ; L : 19 ; P : 20 cm

450 / 550 €

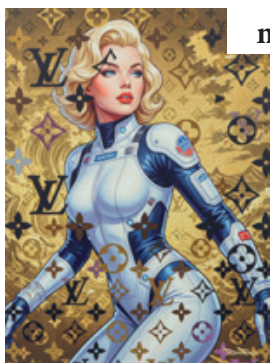
n°1004



BRAIN ROY (né en 1980) Brigitte Bardot Technique mixte sur dibond Signé (dans la planche) en bas à droite 70 x 50 cm Note : Certificat de l'artiste numéroté 8/10 au dos

150 / 200 €

n°1005



BRAIN ROY (né en 1980) Femme du futur Technique mixte sur dibond Signé (dans la planche) en bas à droite 70 x 50 cm Note : Certificat de l'artiste numéroté 2/10 au dos

150 / 200 €

n°1006



BRAIN ROY (né en 1980) Audrey et Coca Cola Technique mixte sur dibond Signé (dans la planche) en bas à droite 70 x 50 cm Note : Certificat de l'artiste numéroté 5/10 au dos

150 / 200 €



n°1007

BRAIN ROY (né en 1980) Marilyn Chrono Technique mixte sur dibond Signé (dans la planche) en bas à droite 50 x 50 cm Note : Certificat de l'artiste numéroté 6/10 au dos
100 / 150 €



n°1008

Romero BRITTO (né en 1963). Swing. Épreuve en porcelaine peinte. Signé (dans la planche) en bas à droite. Titré dessous. H : 24,5 ; L : 19 ; P : 10 cm
280 / 350 €



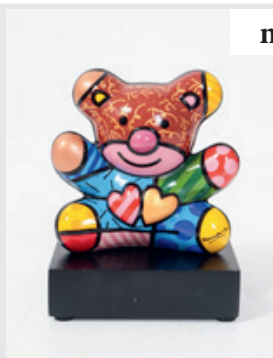
n°1009

Romero BRITTO (né en 1963) Grey rabbit Epreuve en porcelaine peinte Signé (dans la planche) en bas à gauche H : 23 ; L : 16 ; P : 13 cm
180 / 220 €



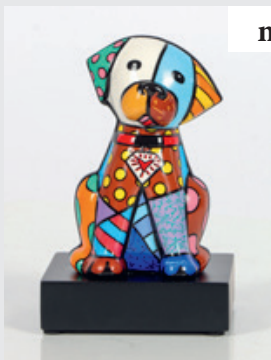
n°1010

Romero BRITTO (né en 1963) Orange Rabbit Epreuve en porcelaine peinte Signé (dans la planche) en bas à droite H : 14,5 ; L : 10 ; P : 8,5 cm
100 / 120 €



n°1011

Romero BRITTO (né en 1963) Truly yours Epreuve en porcelaine peinte Signé (dans la planche) en bas à droite H : 13 ; L : 10 ; P : 9 cm
100 / 120 €



n°1012

Romero BRITTO (né en 1963) Baby blue Epreuve en porcelaine peinte Signé (dans la planche) en bas à droite H : 14,5 ; L : 9,5 ; P : 8,5 cm

100 / 120 €



n°1013

Romero BRITTO (né en 1963) Prince Epreuve en porcelaine peinte Signé (dans la planche) en bas au milieu H : 14 ; L : 11,5 ; P : 7,5 cm

100 / 120 €



n°1014

Tim BURTON (né en 1958), attribué à - Mister Jack with a little Girl Feutre sur carton Porte une signature en bas à gauche 42 x 30 cm

300 / 500 €



n°1015

Tim BURTON (né en 1958), attribué à - The nightmare before Christmas Aquarelle et feutre noir sur carton Porte une signature en bas à gauche 42 x 30 cm

300 / 500 €



n°1016

Tim BURTON (né en 1958), attribué à - Vincent with a dog Aquarelle et feutre noir sur carton Porte une signature en bas à droite 42 x 30 cm

300 / 500 €



n°1017

Tim BURTON (né en 1958), attribué à - Vaudou doll Aquarelle et feutre sur carton Porte une signature en bas à droite 42 x 30 cm

300 / 500 €



n°1018

Tim BURTON (né en 1958), attribué à - La mariée Feutre noir sur papier Porte une signature en bas à droite 43 x 30,5 cm

300 / 500 €



n°1018,1

Richard CAMPANA (né en 1955) Survol de La Ciotat Quadriptyque, huile sur panneau Signé en bas à gauche 244 x 488 cm

1 000 / 1 500 €



n°1019

Boris CAMPISTRON (né en 1988). Cairn terrier - 2022. Sculpture en bronze à patine brune nuancée. Barthelemy fondeur. Signé, daté et numéroté 1/8 sur la cuisse gauche. H : 28 ; L : 36 ; P : 12 cm

3 000 / 4 000 €

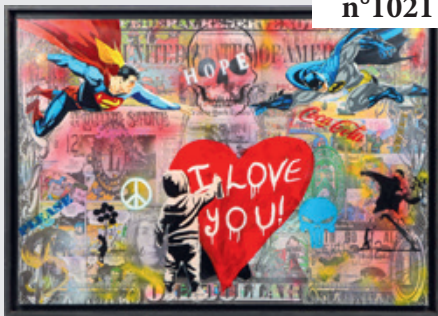


n°1020

Boris CAMPISTRON (né en 1988). Syrius, le tigre - 2022. Sculpture en bronze à patine brune claire nuancée. Barthelemy fondeur. Signé, daté et numéroté 4/8 sur la cuisse droite. H : 20 ; L : 41 ; P : 13 cm

3 000 / 4 000 €

n°1021



Sam CAST (né en 1973). My hero, I love you. Technique mixte sur toile. Signé en bas à droite et au dos. 81 x 116 cm

600 / 800 €

n°1022



Sam CAST (né en 1973) Dancing Technique mixte sur toile Signé en bas à droite et au dos 60 x 92 cm

400 / 500 €

n°1023



Sam CAST (né en 1973). Marylin dollar. Sculpture en résine peinte. Pièce unique. Signé au dos. H : 32 ; L : 54 ; P : 10 cm

200 / 300 €

n°1024



Guillaume CAVALIER (né en 1994). Pink Palm. Sculpture en résine peinte. Signé et numéroté /8 sur la tranche de la terrasse. H : 43 ; L : 27 ; P : 11,5 cm

400 / 500 €

n°1025



CESAR (1921-1998). Portrait de compression Coca-Cola - 1985. Relief, plaque d'aluminium sérigraphiée. Édition à 7 exemplaires. Signé en bas à droite. 60 x 45 cm. Certificat des Archives Denyse Durand-Ruel

15 000 / 20 000 €



n°1026

Robert COMBAS (né en 1957). La fille rougie - 2020. Acrylique sur papier marouflé sur carton. Signé en bas à droite. 152,5 x 101,5 cm. Certificat de l'artiste. Note : "La fille rougie : Entourée de ses pensées par des démons pas méchants mais roussis brûlant en même temps" (Robert Combas). Provenance : Acquis auprès de la Strouk Gallery, Paris. Exposition : - "Labyrinthe de têtes", Strouk Gallery, Paris, du 10 septembre 2021 au 23 octobre 2021 (reproduit au catalogue en pleine page p. 166)

45 000 / 55 000 €



n°1026,1

Robert COMBAS (né en 1957). Qui c'est qu'à dixt que ça que je faisais. C'est moche ? - 2004. Technique mixte sur miroir. Signé et daté en bas à droite. Signé et numéroté 45/99 au dos. 93 x 60 cm (petite restauration en bas à gauche). Note : Editions Stéphane Klein & TAT Arts en 2005 ("Série Miroirs d'Artistes")

1 500 / 2 000 €



n°1027

Robert COMBAS (né en 1957). Jane et le gorille - 1981. Technique mixte sur papier. Signé et daté en haut à droite. 20 x 14 cm. Note : Double face, un zèbre au dos

1 000 / 1 500 €



n°1028

Robert COMBAS (né en 1957). Au choix. Marker sur papier. Signé en haut. 30 x 21 cm

300 / 500 €



n°1029

CVZ (Valentin CHEVAUCHE dit) (né en 1996). Triptych Money. Trois billets tagués sérigraphiés sur aluminium montés sur panneau. Signé en bas à droite. 40 x 30 cm. Certificat de l'éditeur numéroté 1/30

250 / 350 €



n°1030

CVZ (Valentin CHEVAUCHE dit) (né en 1996). One dollar Tag. Sculpture en aluminium sérigraphié double face. Signé en bas au milieu (sur chaque face). H : 13 ; L : 29 cm

200 / 250 €



n°1031

DEESSE (née en 1954) Ours superbe Épreuve en poudre de marbre peinte Signé et numéroté 32/100 en bas au dos H : 25 ; L : 50 ; P : 16 cm

300 / 400 €



n°1032

DEESSE (née en 1954) Panda mon amour Epreuve en poudre de marbre peinte sur un socle Signé et numéroté 24/100 en bas au dos H : 30 ; L : 27,5 ; P : 21 cm

300 / 400 €



n°1033

DEESSE (née en 1954) Ours espoustouflant Épreuve en poudre de marbre peinte Signé et justifié A.P. 2/10 en bas au dos H : 25 ; L : 50 ; P : 16 cm Note : Edition à 100 exemplaires

300 / 400 €



n°1034

DEESSE (née en 1954). Ours ruban de bonheur. Épreuve en poudre de marbre peinte. Signé et numéroté 34/100 en bas au dos. H : 25 ; L : 50 ; P : 16 cm

300 / 400 €

n°1035



DEESSE (née en 1954) Misty tendresse Épreuve en poudre de marbre peinte sur un socle
Signé et numéroté 14/100 en bas au dos H : 30 ; L : 29 ; P : 22 cm

280 / 320 €

n°1036



DEESSE (née en 1954) Misty amusant Épreuve en poudre de marbre peinte sur un socle
Signé et numéroté 22/100 en bas au dos H : 30 ; L : 29 ; P : 22 cm

280 / 320 €

n°1037



DEESSE (née en 1954) Beach Heart éblouissante Epreuve en poudre de marbre peinte
Signé et numéroté 13/100 en bas au dos H : 41 ; L : 19 ; P : 14 cm

280 / 320 €

n°1038



DEESSE (née en 1954) Baigneuse Le baiser Epreuve en poudre de marbre peinte Signé et
numéroté 13/100 en bas au dos H : 39 ; L : 19 ; P : 13 cm

280 / 320 €

n°1039



Jasmine DERVELOY (née en 2006) Composition sur fond noir Acrylique sur panneau
verni à l'époxy Signé en haut à gauche 57 x 57 cm

250 / 350 €

n°1040



Gérard DESCHAMPS (né en 1937). Sac à jeunesse - 1990. Textile sur toile dans boîte plexiglas. Signé, daté et titré au dos. 40 x 40 cm (œuvre) - 62 x 62 cm (total). Provenance : - Vente Mes Calmels et Cohen, Paris, du 3 avril 2006 (n° 396 du catalogue). - Galerie Le Chanjour, Nice. - Collection privée, Nice

1 000 / 1 500 €

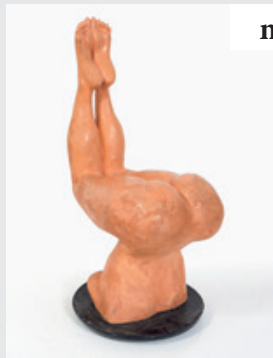
n°1041



Antoine DUFILHO (né en 1987). Porsche 992 Carrera 4S Grey. Sculpture en plaques d'acier laquées avec roues en aluminium massif poli, sur terrasse en inox poli. Signé et numéroté 3/8 sur la terrasse en bas à droite. H : 20 ; L : 80 ; P : 36 cm. On y joint sa caisse de transport d'origine en bois

15 000 / 20 000 €

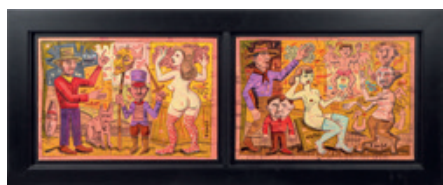
n°1042



Louis DUROT (né en 1939). Saint Siège chair- vers 1994. Siège-sculpture en résine de polyuréthane laquée beige. H : 103 ; L : 45 ; P : 60 cm. Note : C'est grâce au peintre François Arnal que Louis Durot rencontre le sculpteur César en 1966. Louis Durot devient l'assistant de César pendant un an, afin de mettre à son service ses qualités d'ingénieur chimiste. Dans l'atelier de César, il améliore ses connaissances sur la mousse de polyuréthane et les créations en mousse de l'artiste, ses expansions. Grâce à César, Louis Durot rencontre Pierre Restany, fondateur et maître à penser du groupe des Nouveaux Réalistes fondé en 1960, Arman et Robert Malaval. Ces fréquentations sont déterminantes pour Louis Durot qui découvre le milieu et la pratique artistique. L'œuvre de Louis Durot se rattache à l'esthétique pop art : des formes suggérant autre chose que leur fonction et l'apparence d'une matière unique, sans traces d'assemblage, colorées et inspirées par l'univers de la bande-dessinée

1 500 / 2 000 €

n°1043



Ronaldo ENRIGHT (né en 1960) Le modèle Diptyque, technique mixte sur carton Signé en bas à droite (chaque) 40 x 60 cm (chaque)

150 / 200 €

n°1044



Gudmundur ERRO (né en 1932). Hell rider Leger - 2006. Acrylique sur toile. Signé et daté au dos. 196 x 139 cm. Certificat de l'artiste

20 000 / 25 000 €

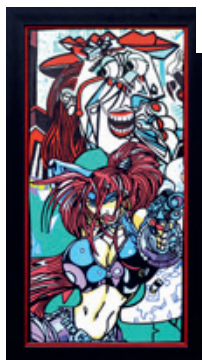
n°1045



Gudmundur ERRO (né en 1932). Guernica / Léger - 2007. Acrylique sur toile. Signé et daté au dos. 69 x 99 cm. Certificat de l'artiste

8 000 / 10 000 €

n°1046



Gudmundur ERRO (né en 1932). Angry Dora - 2005. Acrylique sur toile. Signé et daté au dos. 100 x 48 cm. Certificat de l'artiste

8 000 / 10 000 €

n°1047



Gudmundur ERRO (né en 1932). Arrow - 2020. Technique mixte sur toile. Signé et daté au dos. 64 x 51 cm. Certificat de l'artiste

5 000 / 7 000 €

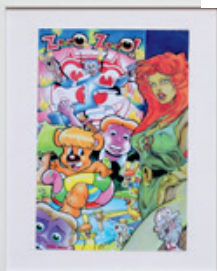
n°1048



Gudmundur ERRO (né en 1932). The mod bods - 2015. Collage original. Signé et daté au dos. 42 x 30 cm

1 000 / 1 200 €

n°1049



Gudmundur ERRO (né en 1932). Zero Zero - 2011. Collage original. Signé et daté au dos. 28,5 x 19 cm

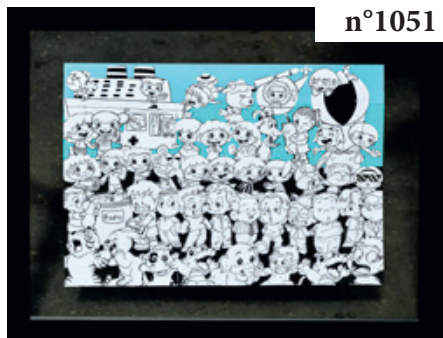
900 / 1 100 €



n°1050

Gudmundur ERRO (né en 1932). Love under the cloud - 2011. Collage original. Signé et daté au dos. 28 x 15 cm

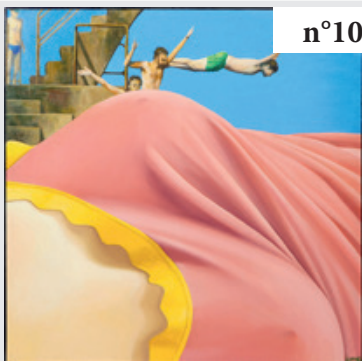
900 / 1 100 €



n°1051

Gudmundur ERRO (né en 1932). The children - 2015. Collage original. Signé et daté au dos. 29 x 42 cm

900 / 1 100 €



n°1052

Hannah ESTELLA MAR (née en 1973). On plonge !. Huile sur toile. Signé en bas à droite. Signé et titré au dos. 80 x 80 cm

500 / 700 €



n°1053

Hannah ESTELLA MAR (née en 1973). Le grand plongoir. Huile sur toile. Signé en bas à droite. Signé et titré au dos. 93 x 74 cm

500 / 700 €



n°1054

Hannah ESTELLA MAR (née en 1973). Jeu de dames. Huile sur toile. Signé en bas à gauche. Signé et titré au dos. 73 x 92 cm

500 / 700 €



n°1055

Hannah ESTELLA MAR (née en 1973). Les voiles. Huile sur toile. Signé et titré au dos. 50 x 61 cm

300 / 400 €



n°1056

Hannah ESTELLA MAR (née en 1973). La balançoire. Huile sur toile. Signé en bas à droite. Signé et titré au dos. 46 x 38 cm

250 / 350 €



n°1057

Hannah ESTELLA MAR (née en 1973). Le petit plongeur. Huile sur toile. Signé en bas à gauche. Signé et titré au dos. 46 x 38 cm

250 / 350 €



n°1058

FANO (né en 1960). Blanche-Neige gang. Acrylique sur toile. Signé devant. 100 x 100 cm

600 / 800 €



n°1059

FANO (né en 1960). Pinocchio pistoleros. Acrylique sur toile. Signé en bas à droite. 100 x 100 cm

600 / 800 €



n°1060

Alecos FASSIANOS (1935-2022). Profil rouge. Sculpture en plexiglas découpé. Signé et numéroté 32/150 en bas à droite. H : 24 ; L : 22 ; P : 6 cm

400 / 500 €



n°1061

Alecos FASSIANOS (1935-2022). La colombe bleue. Impression dans un bloc de résine. Signé (dans la planche) en haut à gauche. Numéroté 75/150 en bas à gauche. H : 19 ; L : 13 ; P : 3 cm (dans son coffret d'origine)

300 / 400 €



n°1062

Albert FERAUD (1921-2008). Composition. Sculpture en acier inoxydable découpé et soudé. Pièce unique. Signé à la base au dos. H : 88 ; L : 71 ; P : 38 cm. Note : Albert Féraud fut un de ceux qui ont changé l'image de la sculpture au XXe siècle. Il s'essaye d'abord aux rebus de production puis utilise des feuilles d'acier inoxydable. Il se passionne pour le métal et comme César dont il était l'ami, il n'hésite pas à utiliser des matériaux de récupération industriels comme l'acier inoxydable, qu'il découpait, froissait, pliait et soudait.

600 / 800 €



n°1063

Albert FERAUD (1921-2008). Composition. Sculpture en acier inoxydable découpé et soudé. Pièce unique. Signé à la base au dos. H : 80 ; L : 60 ; P : 44 cm. Note : Albert Féraud fut un de ceux qui ont changé l'image de la sculpture au XXe siècle. Il s'essaye d'abord aux rebus de production puis utilise des feuilles d'acier inoxydable. Il se passionne pour le métal et comme César dont il était l'ami, il n'hésite pas à utiliser des matériaux de récupération industriels comme l'acier inoxydable, qu'il découpait, froissait, pliait et soudait.

600 / 800 €



n°1064

Léonor FINI (1908-1996). Études de têtes. Encre de Chine sur papier. Signé en bas à droite (sous chaque dessin). 22 x 22 cm. Monsieur Richard Overstreet nous a confirmé l'authenticité de cette œuvre et pourra établir un certificat à la charge de l'acquéreur

700 / 1 000 €

n°1065



Lucio FONTANA (1899-1968), attribué à - Pyramide - vers 1967. Épreuve en métal laqué rouge. Sergio Tosi à Milan éditeur. Signé et justifié A.P à la base. H : 11,5 ; L : 13 ; P : 13 cm (présenté sous cloche en plexiglas mesurant 15,5 x 17,5 x 17,5 cm). Note : Édition à 50 exemplaires plus 20 A.P. Bibliographie : - "Lucio Fontana, graphics, multiples and more" par Harry Ruhé & Camillo Rigo, Amsterdam 2006 (référéncé sous. le n°M-6 p. 156)

800 / 1 000 €

n°1066



Joris GHILINI (né en 1978). Woman with a hat (after Picasso). Technique mixte sur bois sculpté et vieilli. Signé au dos. 68 x 50 cm

5 000 / 6 000 €

n°1067



Joris GHILINI (né en 1978). Woman with a hat (after Picasso). Peinture (double face) sur bois vieilli dans un caisson en plexiglas. Signé et titré au dos. H : 52 ; L : 42 ; P : 11,5 cm

3 800 / 4 500 €

n°1068



Claude GILLI (1938-2015). Grande coulée bleu - 1985. Tableau-sculpture,. Acrylique sur panneaux de bois peints, découpés et assemblés Pièce unique. Signé et daté au dos. H : 230 ; L : 85 ; P : 60 cm

3 000 / 4 000 €

n°1069



Claude GILLI (1938-2015). La femme aux pieds dans l'eau. Table basse. Acier découpé, soudé et peint. Signé en creux sur la terrasse. Numéroté /8 dessous. H : 34 ; L : 66 ; P : 44 cm. Plateau verre : 100 x 60 cm

3 000 / 4 000 €



n°1070

Claude GILLI (1938-2015). Le bazar - 1999. Tableau-sculpture, huile sur panneaux de bois peints découpés et assemblés dans un caisson peint. Pièce unique. Signé en bas à droite. Daté au dos. 61 x 55 cm

2 000 / 2 500 €



n°1071

Claude GILLI (1938-2015). Pinceau jaune. Tableau-sculpture, métal soudé et laqué, dans caisson. Signé en bas à droite. 98 x 33 cm. Note : Prototype d'une édition à 8 exemplaires jamais réalisée

1 700 / 2 000 €



n°1072

Claude GILLI (1938-2015). Le pin rose - 1999. Sculpture en acier soudé laqué rose. Signé, daté et numéroté 13/100 à la base. H : 19,5 ; L : 18 ; P : 12 cm. Note : Édition réalisée en 2020 par les ayants-droits de l'artiste

900 / 1 100 €



n°1073

Claude GILLI ((1938-2015). Escargots - vers 1970. Technique mixte et collage sur panneau d'altuglass. Signé en bas à droite. 46 x 38 cm

250 / 350 €



n°1074

Rene GUIFFREY (né en 1938) Poèmes - 2012 Technique mixte et textes imprimés 30 x 90 cm (pliures)

40 / 50 €

n°1075



GULLY (né en 1977). Takashi, Keith, René, Jean-Michel, Niki, Andy, Jackson, Salvador and the children meet Dali, Chagall, Buffet, Lichtenstein, Miro, Picasso, Saint Phalle and Dali. Acrylique sur toile. Signé en bas à droite. 100 x 150 cm. Certificat de l'artiste

10 000 / 12 000 €

n°1076



GULLY (né en 1977). Jean-Michel, Pablo, Yves, Andy and Vincent meet Dali, Ben, Mel Ramos, Banksy, Klein, Os Gemeos, Obey, Basquiat, Haring, Miro, Lichtenstein, Fontana, Botero, Buffet, Warhol, Rotkko, Manet, Monet, Van Gogh and Pollock - 2024. Acrylique sur toile. Signé en bas à droite. Signé et daté au dos. 100 x 150 cm. Certificat de l'artiste

9 000 / 12 000 €

n°1077



GULLY (né en 1977). Jean-Michel, Niki and the children meet Lichtenstein and Buffet - 2024. Acrylique sur toile. Signé en bas à droite. Signé et daté au dos. 100 x 125 cm. Certificat de l'artiste

9 000 / 12 000 €

n°1078



GULLY (né en 1977). Hommage à Vasarely - 2022. Lithographie en couleur sur papier. Signé, daté et numéroté 159/300 en bas à gauche. 70 x 100 cm

650 / 750 €

n°1079



Keith HARING (1958-1990), d'après - Best Buddy - 1987. Aquarelle et encre de Chine sur carton. Annoté "K. Haring 87" sur le côté en bas à droite. Porte des cachets de The Keith Haring Estate et une signature Julia Gruen au dos. 29,5 x 41,5 cm

1 000 / 1 500 €

n°1080



Keith HARING (1958-1990), d'après - Holding Radiant Baby - 1989. Aquarelle et encre de Chine sur carton. Annoté "K. Haring 89" sur le côté en bas à droite. Porte des cachets de The Keith Haring Estate et une signature Julia Gruen au dos. 29,5 x 41,5 cm

1 000 / 1 500 €

n°1081



Keith HARING (1958-1990), d'après - For Gary - 1983. Marker argent sur papier. Annoté "K. Haring 83" sur le côté à droite. 22,5 x 22,5 cm. Note : Dessin au dos de la couverture du Catalogue de l'exposition à la Galerie Tony Shafrazi en 1982

800 / 1 000 €

n°1082



Keith HARING (1958-1990), d'après - Monster - 1983. Marker argent sur papier. Annoté "K. Haring 83" en bas. 22,5 x 22,5 cm. Note : Dessin au dos de la couverture du Catalogue de l'exposition à la Galerie Tony Shafrazi en 1982

800 / 1 000 €

n°1083



Keith HARING (1958-1990), d'après - Street Dancing - 1988 Marker sur Betamax de marque Sony Porte une signature et une date en bas H : 41 ; L : 26 ; P : 15 cm On y joint le portable video cassette Recorder

800 / 1 000 €

n°1084



Keith HARING (1958-1990), d'après - Pop Shop TV - 1990 Marqueur sur véritable téléviseur rouge Porte une signature "K. Haring 90" dessous H : 16 ; L : 15 ; P : 21 cm

600 / 800 €

n°1085



Keith HARING (1958-1990), d'après - World Clock - 1988. Marqueur sur carton orange. Porte une signature "K. Haring 88" sur le côté en bas à droite. 21 x 30 cm

600 / 800 €

n°1086



Keith HARING (1958-1990), d'après - Personnage - 1990 Marker sur Megaphone Porte une signature et une date à la base H : 33 ; D : 23 cm

500 / 700 €

n°1087



Keith HARING (1958-1990), d'après - Jumping dog Marker sur véritable billet de 5 dollars Porte une signature et une date sur le côté à droite 6,5 x 15,5 cm

400 / 500 €

n°1088



Keith HARING (1958-1990), d'après - Dancing - 1989 Marker sur véritable billet de 20 dollars Porte une signature et une date en haut à droite 6,5 x 15,5 cm

400 / 500 €

n°1089



Keith HARING (1958-1990), d'après - Flying angels - 1988 Marker sur véritable billet de 1 dollars Porte une signature et une date en bas à droite 6,5 x 15,5 cm

400 / 500 €

n°1090



Keith HARING (1958-1990), d'après - Casino - 1987 Marker sur carton d'invitation Annoté "K. Haring 87" en bas 20 x 30,5 cm (déplié) Note : Carton d'invitation pour le vernissage de l'exposition Keith Haring le 28 juin 1987 au Casino de Knokke

350 / 450 €

n°1091



Keith HARING (1958-1990), d'après - Beach Ball - 1987 Marker sur raquette de beach ball Porte une signature "K. Haring 87" en bas 40,5 x 25 cm

350 / 450 €

n°1092



Keith HARING (1958-1990), d'après - Radiant baby Marker sur plan de Manhattan Porte une signature sur le côté à droite 21,5 x 27,5 cm

300 / 500 €

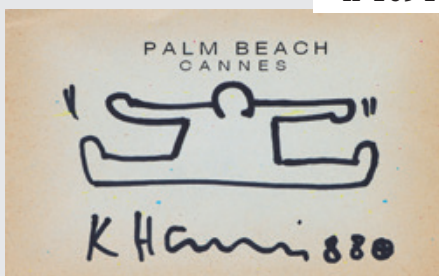
n°1093



Keith HARING (1958-1990), d'après - Twins - 1988 Marker sur enveloppe du Palm Beach Cannes Annoté "Haring 88" sur le côté à droite 9,5 x 14,5 cm

300 / 400 €

n°1094



Keith HARING (1958-1990), d'après - Jumping man - 1988 Marker sur enveloppe du Palm Beach Cannes Annoté "Haring 88" en bas 9,5 x 14,5 cm

300 / 400 €

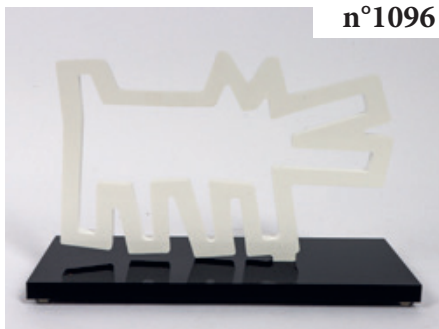
n°1095



Keith HARING (1958-1990), d'après - Haring dog - 1988 Marker sur enveloppe du Palm Beach Cannes Annoté "Haring 88" en bas 9,5 x 14,5 cm

300 / 400 €

n°1096



Keith HARING (1958-1990), d'après - The dog Sculpture, impression sur verre acrylique découpé Editions Studio éditeur Numéroté 12/50 dessous H : 20 ; L : 31 ; P : 12 cm
Certificat de l'éditeur

300 / 400 €

n°1097



Keith HARING (1958-1990), d'après - The wolf Sculpture, impression sur verre acrylique découpé Editions Studio éditeur Numéroté 14/50 dessous H : 32,5 ; L : 27 ; P : 12 cm
Certificat de l'éditeur

300 / 400 €

n°1098



Ed HECK (né en 1963) Love cat Epreuve en porcelaine peinte Signé (dans la planche) sur la tranche de la terrasse H : 13 ; L : 17,5 ; P : 9,5 cm

100 / 120 €

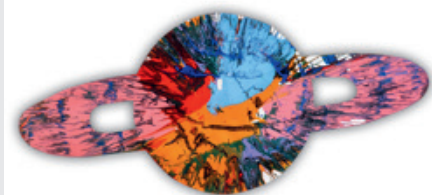
n°1099



Damien HIRST (né en 1965). Spin Painting (Requiem) - 2009. Acrylique et peinture métallique sur papier fort. Cachet sec de l'artiste et cachet de la signature au dos. 69 x 50 cm. Note : Œuvre réalisée à l'occasion du vernissage de l'exposition "Requiem", Damien Hirst, Pinchuk Art Centre, 25-26 avril 2009

800 / 1 000 €

n°1100



Damien HIRST (né en 1965). Spin Painting (Saturne) - 2009. Acrylique et peinture métallique sur papier fort. Signé, cachet sec de l'artiste et cachet de la signature au dos. 40 x 87 cm. Note : Œuvre réalisée à l'occasion du vernissage de l'exposition "Requiem", Damien Hirst, Pinchuk Art Centre, 25-26 avril 2009

800 / 1 000 €

n°1101



Damien HIRST (né en 1965). Spin Painting (Star) - 2009. Acrylique et peinture métallique sur papier fort. Signé, cachet sec de l'artiste et cachet de la signature au dos. 53 x 53 cm. Note : Œuvre réalisée à l'occasion du vernissage de l'exposition "Requiem", Damien Hirst, Pinchuk Art Centre, 25-26 avril 2009

800 / 1 000 €

n°1102



Damien HIRST (né en 1965). Spin Painting (Asterisk) - 2009. Acrylique et peinture métallique sur papier fort. Signé, cachet sec de l'artiste et cachet de la signature au dos. 51 x 51 cm. Note : Œuvre réalisée à l'occasion du vernissage de l'exposition "Requiem", Damien Hirst, Pinchuk Art Centre, 25-26 avril 2009

800 / 1 000 €

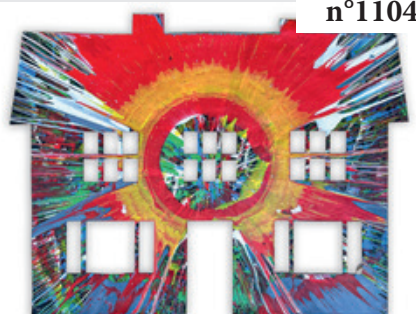
n°1103



Damien HIRST (né en 1965). Spin Painting (Rocket) - 2009. Acrylique et peinture métallique sur papier fort. Cachet sec de l'artiste et cachet de la signature au dos. 71 x 47 cm. Note : Œuvre réalisée à l'occasion du vernissage de l'exposition "Requiem", Damien Hirst, Pinchuk Art Centre, 25-26 avril 2009

800 / 1 000 €

n°1104



Damien HIRST (né en 1965). Spin Painting (Home) - 2009. Acrylique et peinture métallique sur papier fort. Cachet sec de l'artiste et cachet de la signature au dos. 53 x 69,5 cm. Note : Œuvre réalisée à l'occasion du vernissage de l'exposition "Requiem", Damien Hirst, Pinchuk Art Centre, 25-26 avril 2009

800 / 1 000 €

n°1105



Damien HIRST (né en 1965). Spin Painting (Shark) - 2009. Acrylique et peinture métallique sur papier fort. Cachet sec de l'artiste et cachet de la signature au dos. 47 x 67 cm. Note : Œuvre réalisée à l'occasion du vernissage de l'exposition "Requiem", Damien Hirst, Pinchuk Art Centre, 25-26 avril 2009

800 / 1 000 €

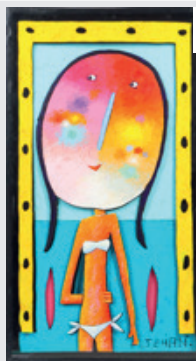
n°1106



Christophe JEHAN (né en 1961). Big bird et gros matou. Sculpture, huile vernie sur tôle découpée. Pièce unique. Signé sur la terrasse. H : 91 ; L : 52 ; P : 11 cm

1 500 / 2 000 €

n°1107



Christophe JEHAN (né en 1961). Bain de mer. Diorama, huile sur tôle découpée sur fond peint dans caisson. Pièce unique. Signé en bas à droite. 102 x 57 cm

1 200 / 1 500 €

n°1108



Christophe JEHAN (né en 1961). Piafs stéréo. Tableau-sculpture murale, huile vernie sur tôle découpée. Pièce unique. Signé en bas à droite. 70 x 46 cm

1 000 / 1 200 €

n°1109



Christophe JEHAN (né en 1961). The Queen of the beach. Diorama, huile sur tôle découpée sur fond peint dans caisson. Pièce unique. Signé en bas à droite. 37,5 x 37,5 cm

600 / 800 €



n°1110

Christophe JEHAN (né en 1961). Z comme Zorro. Sculpture, huile vernie sur tôle découpée. Pièce unique. Signé sur la terrasse. H : 32,5 ; L : 19 ; P : 11 cm

500 / 700 €



n°1111

Christophe JEHAN (né en 1961). Goodbye !. Sculpture, huile vernie sur tôle découpée. Pièce unique. Signé sur la terrasse. H : 32,5 ; L : 19 ; P : 11 cm

500 / 700 €



n°1112

Laurence JENKELL (né en 1965). Wrapping bonbon Princesse Grace - 2009. Sculpture en plexiglas. Pièce unique. Signé à la base. H : 125 ; L : 40 ; P : 32 cm Certificat de l'artiste.

4 500 / 5 500 €



n°1113

Laurence JENKELL (né en 1965). Dubai Candy - 2009. Tableau-sculpture. Acrylique et plexiglas sur toile. Signé en bas à droite. Signé, daté, numéroté 1/2 et titré au dos. H : 100 ; L : 50 ; P : 16 cm

3 000 / 4 000 €



n°1114

Laurence JENKELL (né en 1965). Wrapping twist vert - 2019. Sculpture en plexiglas. Pièce unique. Signé et daté à la base. H : 86 ; L : 35 ; P : 28 cm. Certificat de l'artiste

2 500 / 3 500 €



n°1115

Laurence JENKELL (né en 1965). Woman spiral - 2012. Sculpture en plexiglas. Pièce unique. Signé et daté à la base. H : 51 ; L : 20 ; P : 20 cm. Certificat de l'artiste

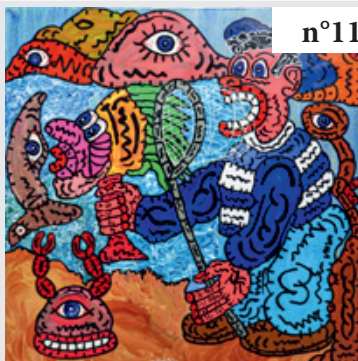
500 / 700 €



n°1116

JOSEPHA (née en 1950). En marche. Sculpture en bronze à patine brune et rouge. Signé et justifié E.A. I/IV sur la terrasse. H : 33,5 ; L : 15 ; p : 11 cm

500 / 700 €



n°1117

El KALO (né en 1978). Le pêcheur. Acrylique sur toile. Signé en bas en bas au milieu. 100 x 100 cm

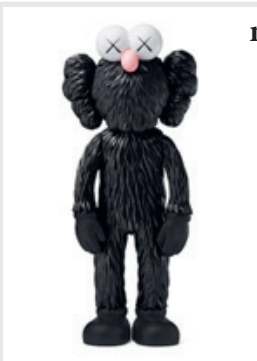
450 / 550 €



n°1118

El KALO (né en 1978). Bacchus. Diptyque, acryliques sur toile. Signé en bas à droite (chaque). 120 x 40 cm

350 / 450 €



n°1119

KAWS (né en 1974). Black BFF. Figurine en vinyle peinte. Édition Medicom Toy Corporation Tokyo. Signé dessous. H : 31 cm (dans son emballage et sa boîte d'origine)

400 / 500 €



n°1120

Yann KEMPEN (né en 1963). Nous nous sommes aimés - 2010. Huile sur toile. Signé en bas à droite. Signé, daté et titré au dos. 119 x 110 cm

300 / 400 €



n°1121

Peter KLASSEN (né en 1935). Texaco. Aquagravure en couleur et collage sur carton. Signé en bas à droite. Justifié E.A. 11/20 en bas à gauche. 55 x 74 cm

300 / 400 €



n°1122

Peter KLASSEN (né en 1935). Composition A827 - 2012. Aquagravure en couleur sur carton. Signé et daté en bas à droite. Justifié E.A. 4/10 en bas à gauche. 55 x 74 cm (deux petites restaurations en bordure à gauche)

250 / 350 €



n°1123

Éditions Yves KLEIN. L'ours Pompon. Épreuve, pigments IKB sur résine sous une cloche en plexiglas. Artemus éditeur. Signé à la base. Numéroté 786/999 sous une patte. H : 27 ; L : 49 ; P : 19 cm (cloche en plexiglas). Certificat de l'éditeur signé par les représentants de l'Association François Pompon et des Archives Yves Klein

8 000 / 10 000 €



n°1124

KOKIAN (né en 1971). George Floyd. Acrylique et collage sur toile. Signé en bas à droite. Titré en bas. 80 x 60 cm

250 / 350 €



n°1125

KOKOPELLI (né en 1954). Chanel n°5. Technique mixte sur panneau découpé. Signé en bas à droite. 96 x 63 cm

200 / 300 €



n°1126

Jeff KOONS (né en 1955), d'après - Sitting silver Rabbit. Épreuve en résine. Éditions Studio éditeur. Numéroté 940 dessous. H : 25 ; L : 14 ; P : 13,5 cm (dans sa boîte d'origine). Certificat de l'éditeur numéroté 940/999

300 / 400 €



n°1127

Jeff KOONS (né en 1955), d'après - Sitting gold Rabbit Epreuve en résine Editions Studio éditeur Numéroté 822 dessous H : 25 ; L : 14 ; P : 13,5 cm (dans sa boîte d'origine) Certificat de l'éditeur numéroté 822/999

300 / 400 €



n°1128

Yayoi KUSAMA (née en 1929). Amour pour toujours (Tatouages) - 2000. Panneau de cuir gaufré. Signé et daté en bas à droite. 56 x 41,5 cm. Note : Couverture seule du portfolio édité à 60 exemplaires (vendu sans les sérigraphies). Provenance : - Galerie Le Chanjour, Nice. - Collection privée, Nice. Bibliographie : Catalogue Raisonné Abe Shuppan, 2011 (reproduit p. 167)

2 000 / 3 000 €



n°1129

Yayoi KUSAMA (née en 1929) Mini pumpkin rouge Epreuve en résine peinte Signé dessous H : 10 ; D : 8 cm (dans son coffret toilé d'origine)

300 / 400 €



n°1130

Karl LAGASSE (né en 1981) Dollar Bill Red - 2016 Sculpture en aluminium anodisé Signé en haut à gauche H : 24,5 ; L : 56 cm

350 / 450 €



n°1131

Yves LALOY (1920-1999). Encorlo (la mer). Huile sur toile. Titré au dos. 39 x 63 cm. Provenance : - Vente Me Chayette et Cheval, Paris, du 30 janvier 2008 (n° 53 du catalogue). - Galerie Le Chanjour, Nice. - Collection privée, Nice

2 000 / 3 000 €



n°1132

Wilfred LANG (né en 1954). Le pont de New York. Huile giclée sur toile. Signé en bas à gauche. 90 x 120 cm

800 / 1 000 €



n°1133

Wilfred LANG (né en 1954). La baie de New York. Huile giclée sur toile. Signé en bas à droite. 100 x 100 cm

800 / 1 000 €



n°1134

Hubert LE GALL (né en 1961). Paire de lampadaires feuilles et serpents - vers 1990. Fer, pièces industrielles et tablettes en verre. Pièces uniques. H : 120 ; L : 58 ; P : 55 cm. Certificat de l'artiste

25 000 / 30 000 €



n°1135

Yann LE GOUIC DE KERVENO (né en 1964) Autoportrait Huile sur toile Signé, daté et titré en bas à gauche 91 x 60 cm

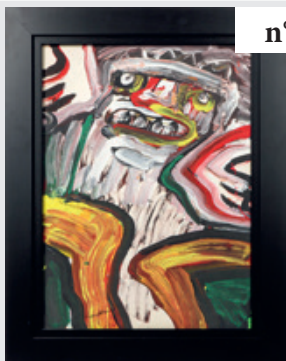
200 / 300 €



n°1136

Yann LE GOUIC DE KERVENO (né en 1964) Tête à tête Aquarelle sur toile Signé, daté et titré en bas à gauche 61 x 50 cm

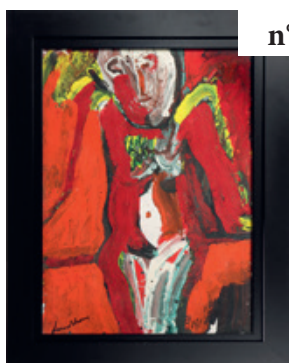
150 / 200 €



n°1137

Bengt LINDSTRÖM (1925-2008). Le Roi des glaciers. Acrylique sur papier. Signé en bas à gauche. Signé et titré au dos. 76 x 56 cm. Note : Authentifié par Alexandre Lindström, fils de l'artiste au dos

1 500 / 2 000 €



n°1138

Bengt LINDSTRÖM (1925-2008). Personnage rouge - vers 1980. Acrylique sur papier marouflé sur carton. Signé en bas à gauche. 78,5 x 58 cm

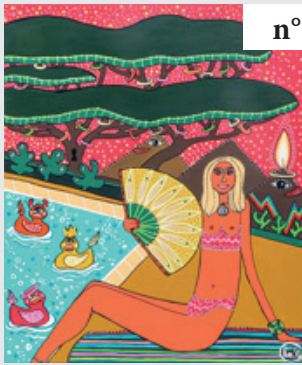
1 300 / 1 800 €



n°1139

Bengt LINDSTRÖM (1925-2008). Visage noir - vers 1995. Acrylique sur carton marouflé sur toile. Signé en bas au milieu. 101 x 71 cm. Provenance : Acquis directement auprès de Michèle Lindström, femme de l'artiste

700 / 1 000 €



n°1140

Christelle LINK (née en 1976) Summer vibes Acrylique sur toile Signé en bas à droite
Signé et titré au dos 65 x 54 cm

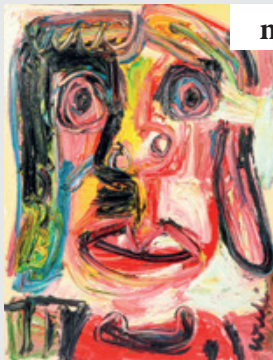
200 / 300 €



n°1141

Yves LOHE (né en 1947) Violon et archet Sculpture en métal polidoré Signé sur la terrasse
H : 20,5 ; L : 11 ; P : 6,5 cm

70 / 100 €



n°1142

Thierry LOULE (né en 1967). Portrait rose. Huile sur toile. Signé en bas à droite. 116 x 89 cm

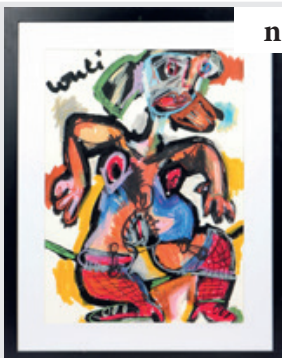
2 500 / 3 000 €



n°1143

Thierry LOULE (né en 1967). Bouquet dans un pichet. Huile sur toile. Signé en haut à droite. 81 x 65 cm

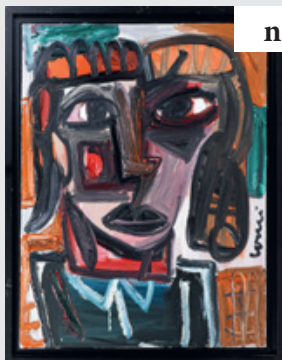
1 500 / 2 000 €



n°1144

Thierry LOULE (né en 1967). Les bas résilles. Technique mixte sur papier. Signé en haut à gauche. 75 x 57 cm

1 200 / 1 500 €



n°1145

Thierry LOULE (né en 1967). Portrait orange et vert. Huile sur toile. Signé vers le bas à droite. 92 x 73 cm

1 200 / 1 500 €



n°1146

Thierry LOULE (né en 1967). Portrait. Huile sur toile. Signé en bas à gauche. 81 x 65 cm

1 200 / 1 500 €



n°1147

LUDO (Ludovic VERNHET dit) (né en 1976). Sans titre - 2013. Technique mixte sur toile. Signé et daté au dos. 205 x 213 cm

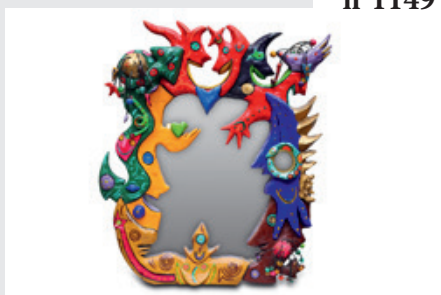
2 000 / 3 000 €



n°1148

Michel MACRÉAU (1935-1995). Mon double. Technique mixte sur toile marouflée sur panneau. Monogrammé en bas à gauche. Titré en haut à gauche. 100 x 105 cm. Le Comité Macréau nous a confirmé l'authenticité de cette œuvre et pourra établir un certificat aux frais de l'acquéreur. Provenance : Collection d'une amie de l'artiste

13 000 / 15 000 €



n°1149

Federica MATTA (née en 1955). Miroir aux animaux - 1990. Résine peinte. Pièce unique. Signé et daté au dos. 70 x 52 cm (petits accidents)

300 / 400 €



n°1150

Athena MENEKRATIS (née en 1978). Elvis Presley. Calligraphie à l'encre sur carton. Pièce unique. Signé en bas à droite. Signé et titré au dos. 60 x 60 cm. Note : Le portrait est constitué des paroles de la chanson Unchained melody

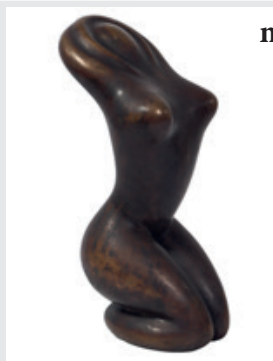
300 / 400 €



n°1151

Athena MENEKRATIS (née en 1978). Brigitte Bardot. Calligraphie à l'encre rouge sur papier Pièce unique. Signé et titré au dos. 70 x 50 cm. Note : Le portrait est constitué des paroles de la chanson "Bonnie & Clyde"

300 / 400 €



n°1152

C. MEZRI (XXe siècle) Nu féminin Sculpture en bronze à patine brune Signé et numéroté 3/8 dessous H : 43 ; L : 20 ; P : 17 cm

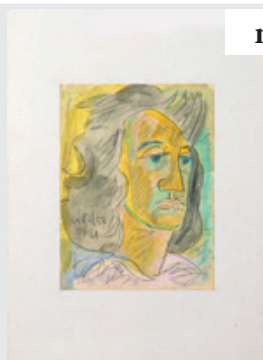
100 / 150 €



n°1153

Nemeth MIKLOS (1934-2012) Couple au soleil - 2006 Crayons de couleur et feutre noir sur papier Signé et daté en bas au milieu 26 x 24 cm

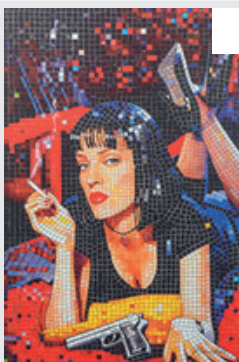
50 / 70 €



n°1154

Nemeth MIKLOS (1934-2012) Portrait - 2021 Aquarelle et mine de plomb sur papier Signé et daté en bas à gauche 20 x 15 cm

30 / 50 €



n°1155

MONAKOE (né en 1980) Pulp fiction mosaïqué - 2024 Technique mixte sur dibond Signé (dans la planche) en bas à droite 70 x 50 cm Note : Certificat de l'artiste numéroté 10/20 au dos

150 / 200 €



n°1156

MONAKOE (né en 1980) The Queen mosaïquée Technique mixte sur dibond Signé (dans la planche) en bas à droite 50 x 50 cm Note : Certificat de l'artiste numéroté 7/20 au dos

100 / 150 €



n°1157

MONAKOE (né en 1980) Aston Martin james Bond mosaïquée Technique mixte sur dibond Signé (dans la planche) en bas à droite 50 x 50 cm Note : Certificat de l'artiste numéroté 7/20 au dos

100 / 150 €



n°1158

MONAKOE (né en 1980) Balloon Dog bleu mosaïqué Technique mixte sur dibond Signé (dans la planche) en bas à droite 50 x 50 cm Note : Certificat de l'artiste numéroté 8/20 au dos

100 / 150 €



n°1159

MONAKOE (né en 1980) Balloon Dog silver mosaïqué Technique mixte sur dibond Signé (dans la planche) en bas à droite 50 x 50 cm Note : Certificat de l'artiste numéroté 5/20 au dos

100 / 150 €



n°1160

MONAKOE (né en 1980) Salvador Dali mosaïqué - 2024 Technique mixte sur dibond
Signé (dans la planche) en bas à droite 40 x 40 cm Note : Certificat de l'artiste numéroté
10/20 au dos

100 / 150 €



n°1161

MONAKOE (né en 1980) Karl Lagerfeld mosaïqué - 2024 Technique mixte sur dibond
Signé (dans la planche) en bas à droite 40 x 40 cm Note : Certificat de l'artiste numéroté
5/20 au dos

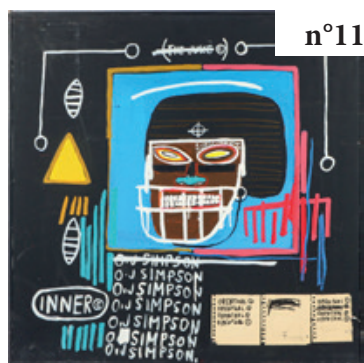
100 / 150 €



n°1162

MONAKOE (né en 1980) Karl & Marilyn, the diner - 2024 Technique mixte sur dibond
Signé (dans la planche) en bas à droite 36,5 x 50 cm Note : Certificat de l'artiste numéroté
1/20 au dos

80 / 100 €



n°1163

Julien MORO-LIN (né en 1978). The juke. Acrylique sur toile. Signé au dos. 100 x 100 cm

400 / 500 €



n°1164

Julien MORO-LIN (né en 1978) XIIIe Amendement Acrylique sur toile Signé au dos 130 x
97 cm

400 / 500 €



n°1165

Julien MORO-LIN (né en 1978) Red Flag Acrylique sur toile Signé au dos 116 x 81 cm
250 / 350 €



n°1166

Julien MORO-LIN (né en 1978). Napoleon. Acrylique sur toile. Signé au dos. 75 x 55 cm
200 / 300 €



n°1167

Julien MORO-LIN (né en 1978) Head quarter Acrylique sur toile Signé au dos 78 x 58 cm
200 / 300 €



n°1168

Bernard MORTEYROL (1942-2019). Réflexion Série II - 2005. Acrylique sur papier marouflé sur isorel. Signé et daté en bas à gauche. Titré au do 50 x 75 cm
300 / 400 €



n°1169

Bernard MORTEYROL (1942-2019) Transparence - 2002 Encre de Chine et lavis d'encre sur gravure Signé et daté en bas à gauche 56 x 76 cm
120 / 150 €



n°1170

Patrick MOYA (né en 1955). Moya Land - 2002. Acrylique sur toile dans un cadre peint par l'artiste. Signé en bas au milieu. Signé, daté et dédié au dos. 104 x 136 cm. Note : Double face, Moya chez le dentiste au dos

1 500 / 2 000 €



n°1171

MR BRAINWASH (né en 1966). Love is the answer - 2023. Technique mixte sur carton. Signé sur le côté en bas à droite. Signé et daté au dos. 60 x 60 cm. Certificat de l'artiste

5 000 / 7 000 €



n°1172

MR BRAINWASH (né en 1966). Marylin Monroe - 2017. Technique mixte sur carton. Signé sur le côté en bas à droite. 113 x 113 cm. Certificat de l'artiste

3 800 / 4 500 €



n°1173

MR BRAINWASH (né en 1966). Yves Saint Laurent - 2009. Monotype, sérigraphie sur papier. Pièce unique. Signé sur le côté en bas à droite. 70 x 50 cm. Note : Réalisé à l'occasion de l'exposition Art Show à Los Angeles en 2009

350 / 450 €



n°1174

MR BRAINWASH (né en 1966). Oprah Winfrey - 2009. Monotype, sérigraphie sur papier. Pièce unique. Signé sur le côté en bas à droite. 70 x 50 cm. Note : Réalisé à l'occasion de l'exposition Art Show à Los Angeles en 2009

350 / 450 €



n°1175

MR BRAINWASH (né en 1966). Britney Spears - 2009. Monotype, sérigraphie sur papier. Pièce unique. Signé sur le côté à droite. 70 x 50 cm. Note : Réalisé à l'occasion de l'exposition Art Show à Los Angeles en 2009

350 / 450 €



n°1176

MR BRAINWASH (né en 1966). Arnold Schwarzenegger - 2009. Monotype, sérigraphie sur papier. Pièce unique. Signé sur le côté en bas à droite. 70 x 50 cm. Note : Réalisé à l'occasion de l'exposition Art Show à Los Angeles en 2009

350 / 450 €



n°1177

MR BRAINWASH (né en 1966). Mr Spock - 2009. Monotype, sérigraphie sur papier. Pièce unique. Signé sur le côté en bas à droite. 70 x 50 cm. Note : Réalisé à l'occasion de l'exposition Art Show à Los Angeles en 2009

350 / 450 €



n°1178

MR BRAINWASH (né en 1966). Marilyn Manson - 2009. Monotype, sérigraphie sur papier. Pièce unique. Signé sur le côté à droite. 70 x 50 cm. Note : Réalisé à l'occasion de l'exposition Art Show à Los Angeles en 2009

350 / 450 €



n°1179

Takashi MURAKAMI (né en 1962), d'après - Love Indiana Tableau-sculpture, impression sur verre acrylique découpé monté sur panneau Editions Studio éditeur 40 x 40 cm Note : Certificat de l'éditeur numéroté 1/6 au dos

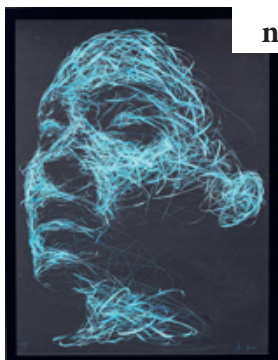
300 / 400 €



n°1180

Hom NGUYEN (né en 1972). Woman. Sérigraphie en couleur sur papier. Signé en bas à droite. Numéroté 95/150 en bas à gauche. 97,5 x 78 cm

1 200 / 1 500 €



n°1181

Hom NGUYEN (né en 1972). Human Blue. Sérigraphie en couleur sur papier. Signé en bas à droite. Numéroté 49/150 en bas à gauche. 103 x 77 cm

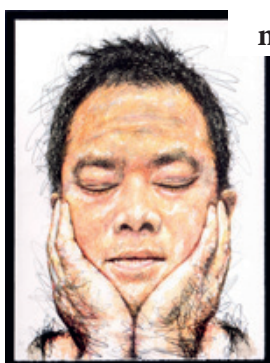
1 200 / 1 500 €



n°1182

Hom NGUYEN (né en 1972). Dignity. Sérigraphie en couleur sur papier. Signé en bas à droite. Numéroté 62/100 en bas à gauche. 81 x 66 cm

900 / 1 100 €



n°1183

Hom NGUYEN (né en 1972). Autoportrait. Sérigraphie en couleur sur papier. Signé en bas à droite. Numéroté /50 en bas à gauche. 101 x 78 cm

500 / 700 €



n°1184

Hom NGUYEN (né en 1972) Un monde meilleur - 2021 Epreuve en couleur sur papier Signé en bas à droite 22 x 21 cm

300 / 400 €



n°1185

Richard ORLINSKI (né en 1966). Red Wild Kong. Sculpture en polyrésine. Signé et numéroté 8/8 sur une plaque à la base. H : 100 ; L : 78 ; P : 35 cm (très légères traces de frottement)

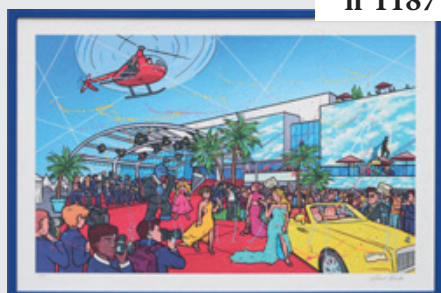
7 000 / 10 000 €



n°1186

Richard ORLINSKI (né en 1966). Kiwikong chromé couleur lilas et sa valise (Chrome gold série). Ensemble comprenant : - une enceinte Kong avec chargeur à induction et deux ports USB signée sur une plaque. H : 38 ; L : 27 ; P : 17 cm - sa valise de transport en plastique thermoformée (35 litres) signée sur une plaque métallique sur le dessus. H : 52 ; L : 33 ; P : 26 cm

500 / 700 €



n°1187

Richard ORLINSKI (né en 1966) Le Festival de Cannes Sérigraphie en couleur rehaussée à la main sur papier Signé en bas à droite Numéroté 27/100 en bas à gauche 56 x 80 cm
Note : Une des rares épreuves du tirage rehaussée à la main par l'artiste

450 / 550 €



n°1188

Richard ORLINSKI (né en 1966) Ours Pompon or, le choc des titans - 2018 Epreuve en polyrésine patiné or Signé sur la pate arrière H : 11,5 ; L : 23 ; P : 6 cm (dans sa boîte d'origine) Note : Sur une face, l'ours Pompon lisse, et sur l'autre l'ours faceté d'Orlinski

450 / 550 €



n°1189

Richard ORLINSKI (né en 1966) Kong Bubble amber Epreuve en polyrésine H : 18 ; L : 13 ; P : 6 cm (dans sa boîte d'origine)

300 / 400 €



n°1190

Richard ORLINSKI (né en 1966) Bear bubble blue Epreuve en polyrésine bullée Signé à la base derrière H : 18 ; L : 10 ; P : 12 cm (dans sa boîte d'origine)

350 / 450 €



n°1191

Richard ORLINSKI (né en 1966) Spirit tyrex blue Epreuve en polyrésine Signé en creux dessous H : 15 ; L : 17 ; P : 13 cm (dans sa boîte d'origine)

300 / 400 €



n°1192

Richard ORLINSKI (né en 1966) Spirit pink elephant Epreuve en polyrésine H : 14,5 ; L : 15 ; P : 9 cm (dans sa boîte d'origine)

300 / 400 €



n°1193

Jean-Michel OTHONIEL (né en 1964). Perle ambre mica - 2017. Lampe-sculpture composée d'une boule en verre de Murano soufflée à la bouche avec inclusion de mica et monture en bronze Eclairage par LED. Pièce unique. Signé dessous. H : 25 cm. Note : Une lampe de cette série et dans cette couleur a été vendue 26 000 € + frais dans la vente Piasa du 3 avril 2020 (n° 256 du catalogue)

5 000 / 7 000 €



n°1194

Philippe PASQUA (né en 1965). Vanité - 2000. Technique mixte sur papier. Signé et daté au dos. 130 x 101 cm

2 000 / 2 500 €



n°1195

Philippe PASQUA (né en 1965). Philippine - 2010. Technique mixte sur papier. Signé en bas à droite. 121 x 81 cm

2 000 / 2 500 €



n°1196

Philippe PIOTTO (XXe-XXIe siècle) Fillette et mémoire - 2006 Technique mixte sur toile
Signé en bas à gauche Signé, daté et titré au dos 61 x 50 cm

70 / 100 €



n°1197

Félix ROULIN (né en 1931). Buste de femme nue - 1972. Sculpture en bronze et inox
Pièce unique. Signé au dos. H : 62 ; L : 72 ; P : 25 cm

1 000 / 1 500 €



n°1198

Patrick RUBINSTEIN (né en 1960). Torn Lennon. Tableau cinétique. Signé et numéroté /8 en bas à droite. 75 x 75 cm

5 000 / 7 000 €

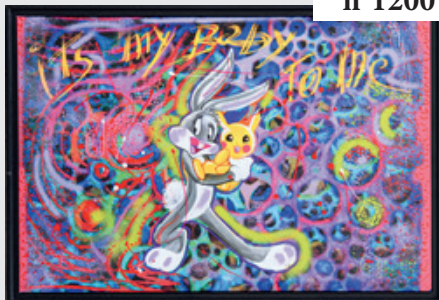


n°1199

Patrick RUBINSTEIN (né en 1960). Love. Tableau cinétique. Signé et numéroté /30 en bas à droite. 51 x 51 cm

2 500 / 3 000 €

n°1200



John SEE (né en 1951). My baby. Technique mixte sur toile. Signé en bas à droite. Titré au dos. 80 x 120 cm

500 / 700 €

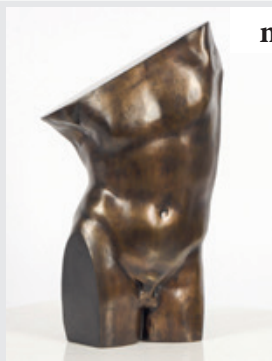
n°1201



Antonio SEGUI (1934-2022). Interior con sra - 2015. Acrylique sur toile. Signé, daté et titré au dos. 46 x 55 cm

7 000 / 10 000 €

n°1202



Sacha SOSNO (1937-2013). Torse - 1989. Sculpture en bronze à patine brune. Guyot fondeur. Signé, daté et justifié E.A. 4/4 à la base au dos. H : 42 ; L : 24 ; P : 15 cm

2 200 / 2 800 €

n°1203



Benjamin SPARK (né en 1969). Le canard enchainé. Acrylique sur toile. Signé au dos. 90 x 65 cm

600 / 800 €

n°1204



Benjamin SPARK (né en 1969). Spider warrior. Acrylique sur toile. Signé au dos. 80 x 60 cm

500 / 700 €



n°1205

Benjamin SPARK (né en 1969). Super Girl. Acrylique sur toile. Signé au dos. 80 x 60 cm
500 / 700 €



n°1206

Yasse TABUCHI (1921-2009). Aux Iles d'If, rivages noirs - 1987. Huile sur toile. Monogrammé en bas à droite. Signé, daté et titré au dos. 80 x 54 cm
2 000 / 2 500 €



n°1207

Laszlo TIBAY (né en 1962) Les chats à la souris Encre de Chine et lavis d'encre sur papier Signé en haut à droite 30 x 40 cm
200 / 250 €



n°1208

Laszlo TIBAY (né en 1962) Chat rock and roll Encre bleue et lavis d'encre sur papier Signé en haut à droite 40 x 20 cm
150 / 200 €



n°1209

Laszlo TIBAY (né en 1962) Balle de match Encre de Chine et lavis d'encre sur papier Signé en haut à gauche 30 x 20 cm
150 / 200 €



n°1210

Laszlo TIBAY (né en 1962) Tennis Encre de Chine et lavis d'encre sur papier Signé en haut à gauche 30 x 20 cm

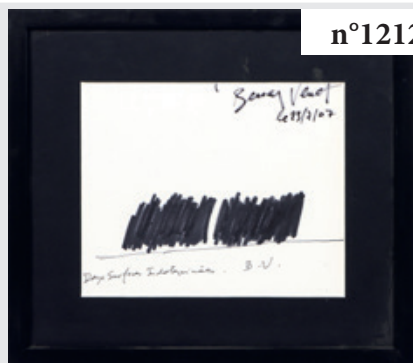
120 / 150 €



n°1211

Jean-Paul VAN LITH (né en 1940). Couple - 2011. Diptyque, acrylique sur toile. Signé en bas à gauche (chaque). Signé et daté au dos. 80 x 80 cm

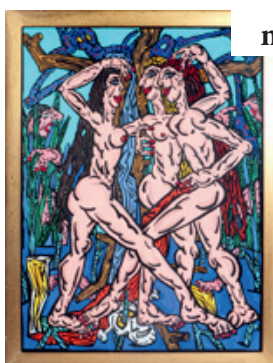
500 / 700 €



n°1212

Bernar VENET (né en 1941). Deux surfaces indéterminées - 2007. Marker sur papier. Signé et daté en haut à droite. Titré en bas à gauche. 18,5 x 23 cm

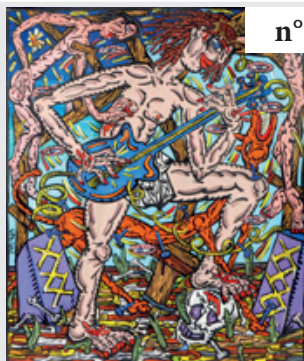
600 / 800 €



n°1213

VERSUS (né en 1963). Les trois graces - 2023. Acrylique sur toile. Signé en haut à droite. Signé, daté et titré au dos. 130 x 97 cm

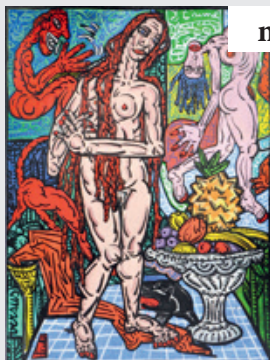
700 / 1 000 €



n°1214

VERSUS (né en 1963). Christ à la guitare - 2020. Acrylique sur toile. Signé sur le côté au milieu à gauche. Signé, daté et titré au dos. 120 x 100 cm

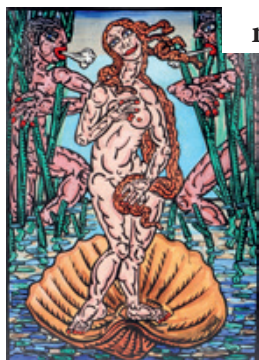
700 / 1 000 €



n°1215

VERSUS (né en 1963). Madeleine au nature morte et tableaux de Combas - 2023. Acrylique sur toile. Signé sur le côté en bas à gauche. Signé, daté et titré au dos. 130 x 97 cm

700 / 1 000 €



n°1216

VERSUS (né en 1963). Vénus - 2025. Acrylique sur toile. Signé en bas à droite. Signé, daté et titré au dos. 116 x 81 cm

600 / 800 €



n°1217

Claude VIALLAT (né en 1936). Empreinte bleue. Aquarelle sur papier. 24 x 16 cm

200 / 300 €



n°1218

Claude VIALLAT (né en 1936). Empreinte verte. Aquarelle sur papier. 24 x 16 cm

200 / 300 €



n°1219

Claude VIALLAT (né en 1936). Empreinte jaune. Aquarelle sur papier. 24 x 16 cm

200 / 300 €



n°1220

Claude VIALLAT (né en 1936). Empreinte rose. Aquarelle sur papier. 24 x 16 cm

200 / 300 €



n°1221

Claude VIALLAT (né en 1936). Empreinte grise. Aquarelle sur papier. 13 x 37 cm (pliure au milieu)

150 / 200 €



n°1222

Claude VIALLAT (né en 1936). Empreinte violette. Aquarelle sur papier. 17,5 x 17,5 cm

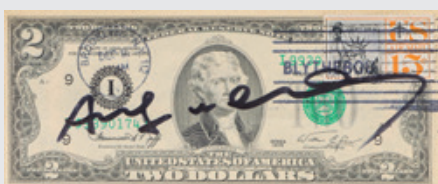
150 / 200 €



n°1223

Andy WARHOL (1928-1987), d'après - You're in - 1967. Peinture aérosol sur une bouteille de Coca-Cola en verre. Étiquette dessous. H : 18,5 cm (avec son capsulon rouge marqué A.W.). Provenance : - Collection privée américaine - Collection privée parisienne. Bibliographie : - "Unseen Warhol" par J. O'Connor et B. Liu, Cologne, 1996 (un autre exemplaire reproduit p. 120) - "The Andy Warhol Catalogue Raisonné of Paintings and Sculptures 1964-1969 volume 2B" par G. Frei et N. Printz, Londres, 2004 (un autre exemplaire reproduit sous le n° 1937.12 p. 287) - "Andy Warhol Giant Size" par D. Hickey, Londres, 2006 (un autre exemplaire reproduit p. 135)

600 / 800 €



n°1224

Andy WARHOL (1928-1987), d'après - Two dollar. Véritable billet de deux dollars de 1976 avec timbre et cachet postal. Signé au marker au centre. Cachet au dos. 6,5 x 15,5 cm

300 / 400 €

n°1225



Ai WEIWEI (né en 1957). Break this million dollar Han Dynasty vase. Deux photographies. Tirage en noir. Signé en bas au milieu (chaque). 29,5 x 21 cm (chaque)
300 / 400 €

n°1226



Ai WEIWEI (né en 1957) Fucking Sydney Opera (Study of perspective) Photographie Tirage en couleur Signé en bas à droite 20 x 27 cm
250 / 350 €

n°1227



Ai WEIWEI (né en 1957) Fucking Hong Kong lane, the finger (Study of perspective) Photographie Tirage en noir sur papier photographique Signé en bas à droite 20 x 27 cm
250 / 350 €

n°1228



Ai WEIWEI (né en 1957) Fucking Venice (Study of perspective) Photographie Tirage en noir sur papier photographique Signé en bas à droite 20 x 27 cm
250 / 350 €

n°1229



Ai WEIWEI (né en 1957) Selfie with police Photographie Tirage en couleur Signé en bas à droite 20 x 27 cm
250 / 350 €

n°1230



Ai WEIWEI (né en 1957) Fucking Forbidden City Photographie Tirage en couleur sur papier photographique Signé en bas à droite 20 x 28 cm

250 / 350 €

n°1231



Albert WILLEM (né en 1979). The modern & contemporary Auction, lot 2 - 2024. Acrylique sur toile. Signé, daté et titré au dos. 73 x 60 cm

4 000 / 5 000 €

n°1232



Albert WILLEM (né en 1979). Donald in magic land. Acrylique sur toile. Signé et titré au dos. 65 x 54 cm

3 000 / 4 000 €

n°1233



Albert WILLEM (né en 1979). Danger !! People. Acrylique sur papier. Signé et daté au dos. 41 x 33 cm

1 000 / 1 500 €

n°1234



YOUNS (né en 1984). Birkin love G - 2024. Technique mixte, composition lenticulaire. Pièce unique. Signé, daté et titré au dos. 80 x 80 cm

3 000 / 4 000 €



n°1235

YSY (né en 1982). Mario Bros. Impression sur plexiglas. Signé en bas à droite. Numéroté 1/8 en bas à gauche. 58 x 58 cm

800 / 1 000 €



n°1236

YSY (né en 1982). Jean-Michel Basquiat. Impression sur plexiglas. Signé en bas à droite. Numéroté 7/8 en bas à gauche. 58 x 58 cm

800 / 1 000 €



n°1237

YSY (né en 1982). Son Goku (Dragon Ball). Impression sur plexiglas. Signé en bas à droite. Numéroté 1/8 en bas à gauche. 58 x 58 cm

800 / 1 000 €



n°1238

YSY (né en 1982). Homer Simpson. Impression sur plexiglas. Signé en bas à droite. Numéroté 1/8 en bas à gauche. 58 x 58 cm

800 / 1 000 €



n°1239

ZALEZ (Zone Agréée Libertaire Éduquée à Zapper, né en 1985). Follow the rabbit... - 2014. Acrylique sur papier. Signé et daté en bas à droite. 55 x 77 cm

150 / 200 €



n°1240

ZALEZ (Zone Agréée Libertaire Éduquée à Zapper, né en 1985). Sexy Bunny. Acrylique sur papier. Signé et daté en bas à droite. 65 x 50 cm

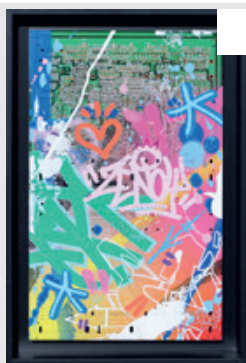
150 / 200 €



n°1241

ZENYOY (né en 1974). Blue Spirit - 2021. Acrylique et modeling sur panneau. Signé en haut à droite. Titré en bas à gauche. Signé, daté et titré au dos. 77,5 x 77,5 cm

1 300 / 1 500 €



n°1242

ZENYOY (né en 1974). Magic Moment. Acrylique sur carte mère informatique. Signé au centre. 41 x 26 cm

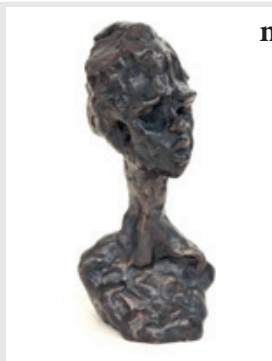
800 / 1 000 €



n°1243

ZENYOY (né en 1974) Love Paris Acrylique sur bombe aérosol Signé H : 18,5 cm

120 / 150 €



n°1246

Kenny ADEWUYI (né en 1959). My recent reflections - 2019. Sculpture en bronze à patine brune. Fonte de l'artiste. Signé, daté et numéroté 2/8 à la base. H : 29 ; L : 14 ; P : 14 cm

1 500 / 2 000 €

n°1247



Renaud BARRET (né en 1970). La tête haute - 2019. Photographie. Tirage argentique. Signé, daté, numéroté 1/3 et titré au dos. 50 x 75 cm

700 / 1 000 €

n°1248



Lameck BONJISI (1973-2004). Lovers - 1996. Sculpture en serpentine verte. Pièce unique. Monogrammé à la base. H : 39 ; L : 15 ; P : 6 cm

500 / 700 €

n°1249



Soly CISSE (né en 1969). Confrontation - 2021. Technique mixte et collage sur page de magazine. Signé et daté en bas à gauche. 28,5 x 20 cm

800 / 1 000 €

n°1250



Soly CISSE (né en 1969). Le monde actuel - 2021. Technique mixte et collage sur papier. Signé et daté en bas à droite. 20 x 28,5 cm

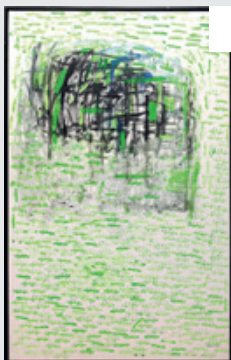
800 / 1 000 €

n°1251



DOFF (Appolinaire Guidimbaye dit) (né en 1983). Empreintes. Axalu (revêtement pour plafond). calciné sur panneau. 50 x 40 cm. Certificat de l'artiste

500 / 700 €



n°1252

Ndoye DOUTS (1973-2023). Ville hybride - 2019. Acrylique sur toile. Signé et daté en bas à droite. Titré au dos. 150 x 100 cm

1 500 / 2 000 €



n°1253

John FUNDI (1939-1991). Composition aux personnages. Sculpture en bois d'ébène. H : 114 ; L : 80 ; P : 42 cm (vendu avec sa boîte de transport d'origine). Provenance : Vente Me Cornette de Saint Cyr, Paris, du 7 décembre 2021 (n° 196 du catalogue)

2 500 / 3 500 €



n°1254

Ibrahima KEBE (1955-2019). Grande famille - 2011. Acrylique sur toile libre. Signé et daté en bas à droite. 160 x 120 cm. Provenance : Acquis directement auprès de l'artiste par son actuel propriétaire

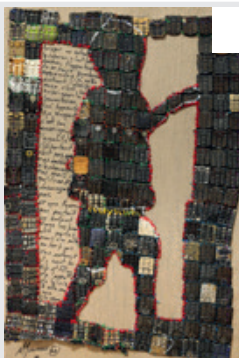
800 / 1 000 €



n°1255

Mounou Désiré KOFFI (né en 1994). Fierté - 2019. Claviers de téléphones portables cousus sur toile. Signé et daté en bas à droite. 80 x 80 cm

1 200 / 1 500 €



n°1256

Mounou Désiré KOFFI (né en 1994). L'enfant - 2022. Claviers de téléphones portables cousus sur toile. Signé et daté en bas à gauche. 90 x 60 cm

800 / 1 000 €



n°1257

Onyis MARTIN (né en 1987). Man and crown - 2021. Acrylique et collage sur toile. Signé et daté en bas vers la gauche. 148 x 115 cm

1 200 / 1 500 €



n°1258

Harouna OUADRAOGO (né en 1981). Self-portrait multivision - 2024. Acrylique sur toile. Signé en bas à droite. Signé et titré au dos. 142 x 120 cm

1 200 / 1 500 €



n°1259

Harouna OUADRAOGO (né en 1981). Lune de jour - 2020. Encre sur papier. Signé, daté et titré en bas à droite. 65 x 50 cm

500 / 700 €



n°1260

Brighton SANGO (1958-1995). Thinker. Sculpture en serpentine noire. Pièce unique. Signé dessous. H : 42 ; L : 55 ; P : 17 cm. Certificat de l'artiste

1 000 / 1 500 €



n°1261

Christophe SAWADOOGO (né en 1972). Scène de marché - 2022. Encres de couleur et lavis d'encres sur papier. Signé et daté en bas à droite. 47 x 60 cm

400 / 500 €



n°1262

Malick SIDIBE (1936-2016). Les dragueurs sans soucis - 1967 (pour la prise de vue). Photographie. Tirage argentique sur papier baryté de 2011. Signé, daté et titré en bas. 40 x 30 cm

1 000 / 1 500 €



n°1263

Malick SIDIBE (1936-2016). C'est pas ma faute - 1982 (pour la prise de vue). Photographie. Tirage argentique d'époque. Signé, daté et titré en bas. 30 x 24 cm

700 / 1 000 €



n°1264

Ibrahim Sanle SORY (né en 1948). Avant la soirée - 1974 (pour la prise de vue). Photographie. Tirage argentique sur papier baryté. Signé en bas à droite. 50 x 40 cm

1 000 / 1 500 €



n°1265

Olivier SULTAN (né en 1964). Masque de cuisine. Masque en bois et ustensiles de cuisine. Pièce unique. Signé au dos. H : 65 ; L : 45 ; P : 17 cm

700 / 1 000 €



n°1266

Lazarus TAKAWIRA (1952-2021). Shona Princess. Sculpture en serpentine noire. Pièce unique. Signé à la base. H : 60 ; L : 32 cm

1 000 / 1 500 €



n°1267

Lazarus TAKAWIRA (1952-2021). Young rabbit. Sculpture en serpentine verte du Zimbabwe. Pièce unique. Signé à la base. H : 16 ; L : 22 ; P : 20 cm

700 / 1 000 €



n°1268

Lazarus TAKAWIRA (1952-2021). Proud Lady. Sculpture en Lépidolite du Zimbabwe. Pièce unique. Signé à la base. H : 11 ; L : 15 ; P : 12 cm

500 / 700 €



n°1269

Edward Saidi TINGATINGA (1932-1972). Le Lion - vers 1970. Acrylique sur isorel. Signé en bas à droite. 60 x 60 cm

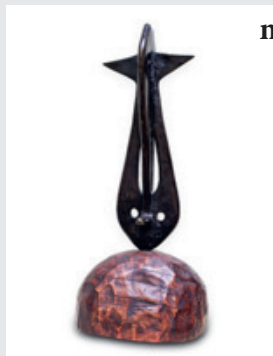
900 / 1 200 €



n°1270

Edward Saidi TINGATINGA (1932-1972). Le Léopard- vers 1970. Acrylique sur isorel. Signé en bas à gauche. 60 x 60 cm

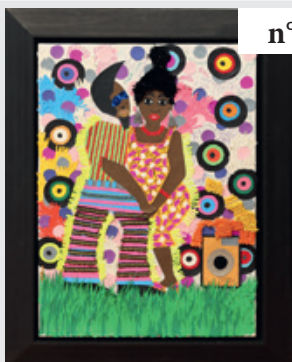
900 / 1 200 €



n°1271

Abou TRAORÉ (né en 1960). Composition. Sculpture en bronze à patine brune et bois patiné. Pièce unique. Monogrammé sur le socle en bois. H : 65 ; L : 30 ; P : 22 cm
Provenance : Acquis directement auprès de l'artiste par son actuel propriétaire en 2005

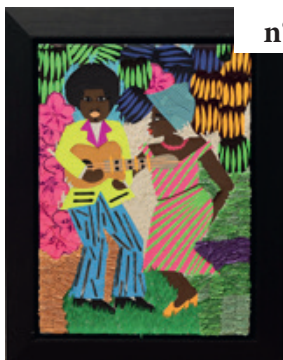
1 000 / 1 500 €



n°1272

Franklin Mbungu WABONGA (né en 1972). Les ambianseurs de Kinshasa - 2022. Collage et acrylique sur toile. Signé et daté en bas à droite et au dos. 70 x 50 cm

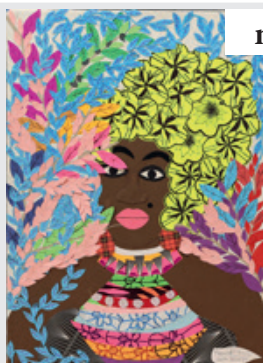
500 / 700 €



n°1273

Franklin Mbungu WABONGA (né en 1972). Musiciens - 2022. Collage et acrylique sur toile. Signé et daté au dos. 70 x 50 cm

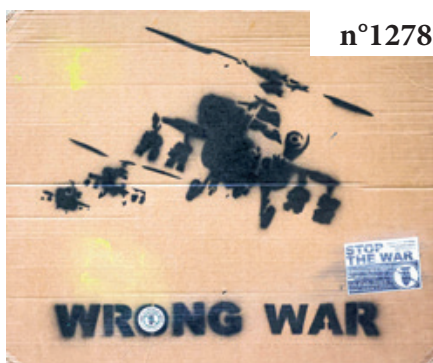
500 / 700 €



n°1274

Franklin Mbungu WABONGA (né en 1972). La jeune fille - 2022. Collage et acrylique sur toile. Signé et daté en bas à droite et au dos. 70 x 50 cm

500 / 700 €



n°1278

BANKSY (né en 1974) d'après - Happy choppers - 2003. Pochoir à l'aérosol sur carton de récupération Stickers de la manifestation "Campaign for Nuclear disarmament" devant. Annoté "Bush & Blair lying pair" au dos. 60 x 69 cm. Note : Réalisé pour la manifestation "Stop the War" du 15 février 2003 à Londres contre la Guerre en Irak. Le Pest Control ne délivre jamais de certificat pour ces œuvres qui n'étaient pas destinées à la vente

500 / 700 €



n°1279

BANKSY (né en 1974), d'après - Grim Reaper - 2003. Pochoir à l'aérosol sur carton de récupération Stickers de la manifestation "Campaign for nuclear disarmament" devant. Annoté "Bush Blair go Home" au dos. 85 x 53 cm. Note : Réalisé pour la manifestation "Stop the War" du 15 février 2003 à Londres contre la Guerre en Irak. Le Pest Control ne délivre jamais de certificat pour ces œuvres qui n'étaient pas destinées à la vente

500 / 700 €



n°1280

BANKSY (né en 1974), d'après - Bomb Hugger - 2003. Pochoir à l'aérosol sur carton de récupération Stickers de la manifestation "Campaign for nuclear disarmament" devant.. Annoté "Blood on your Hands" 85 x 53 cm. Note : Réalisé pour la manifestation "Stop the War" du 15 février 2003 à Londres contre la Guerre en Irak. Le Pest Control ne délivre jamais de certificat pour ces œuvres qui n'étaient pas destinées à la vente

500 / 700 €



n°1281

BANKSY (né en 1974), d'après - Thrower flower Pochoir sur carton de récupération Signé en bas à droite Numéroté 19/50, et annoté "Enjoy you free Art. Banksy is Dismal" et cachet Dismaland au dos 70 x 50 cm Note : Le Pest Control ne délivre jamais de certificat pour ces œuvres

300 / 400 €



n°1282

BANKSY (né en 1974), d'après - Girl with red balloon Pochoir sur carton de récupération Signé en bas à droite Numéroté 19/50, et annoté "Enjoy you free Art. Banksy is Dismal" et cachet Dismaland au dos 70 x 50 cm Note : Le Pest Control ne délivre jamais de certificat pour ces œuvres

300 / 400 €



n°1283

BANKSY (né en 1974), d'après - Haring dog Trois pochettes de disque sérigraphiée Accompagnées de leurs disques vinyle 33 tours 33 X 33 cm (chaque)

250 / 350 €



n°1284

BANKSY (né en 1974), d'après - Girl with balloon Trois pochoirs sur carton de récupération Signé en bas à droite (chaque) Numéroté 32/50, 33/50 et 39/50, et annoté "Enjoy you free Art. Banksy is Dismal" et cachet Dismaland au dos 30 x 20,5 cm Note : Le Pest Control ne délivre jamais de certificat pour ces œuvres

200 / 300 €

n°1285



BANKSY (né en 1974) The Swinging Watchtower Véritable billet de banque de 1 dollar portant différents cachets, à l'encre dont un mirador transformé en balançoire et celui de l'hôtel 6,5 x 15,5 cm Note : The Walled of Hotel, installation provocante de Banksy, est un hôtel à Bethléem en Palestine, aménagé par ses soins. Un établissement aux prix et aux couchages variés (du dortoir à la suite présidentielle) dont les fenêtres donnent sur le mur de séparation construit par Israël en Cisjordanie occupée.

150 / 200 €

n°1286



BANKSY (né en 1974) Dismal sterling - 2015 Véritable billet de banque de 10 pounds portant le cachet du parc Dismaland 7,5 x 14 cm Note : Billet souvenir de Dismaland, parc d'attraction éphémère installé pendant 5 semaines par l'artiste à Weston super Mare en Angleterre

150 / 200 €

n°1287



BANKSY (né en 1974), d'après - Toxic rat Pochoir sur carton Signé en bas au milieu Numéroté 19/50, et annoté "Enjoy you free Art. Banksy is Dismal" et cachet Dismaland au dos 30 x 20 cm

150 / 200 €

n°1288



BANKSY (né en 1974), d'après - Heavy weapons Pochoir sur carton Signé en bas au milieu Numéroté 6/50, et annoté "Enjoy you free Art. Banksy is Dismal" et cachet Dismaland au dos 20 x 30 cm

150 / 200 €

n°1289



BANKSY (né en 1974), d'après - Flying to Liberty Pochette de disque sérigraphiée AOC Limited éditeur Numéroté 14/100 en bas à droite 33 X 33 cm

150 / 200 €

n°1290



BANKSY (né en 1974), d'après - Thrower Flower / Girl with red balloon Deux pochoirs sur carton de récupération Porte une signature en bas à droite (chaque) Annoté "Enjoy your free Art. Banksy is Dismal" (chaque) 31 x 24 cm et 29 x 22 cm

150 / 200 €

n°1291



BANKSY (né en 1974), d'après - Sujets divers Lot de 12 stickers : 2 de 30 x 21 cm et 10 plus petits

150 / 200 €

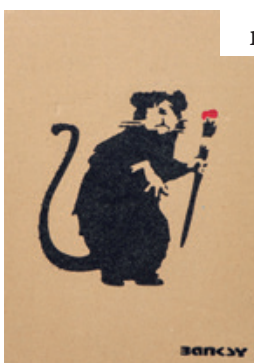
n°1292



BANKSY (né en 1974), d'après - Toxic Marie Pochoir sur carton Signé en bas à droite Numéroté 30/50, et annoté "Enjoy you free Art. Banksy is Dismal" et cachet Dismaland au dos 30 x 21 cm

150 / 200 €

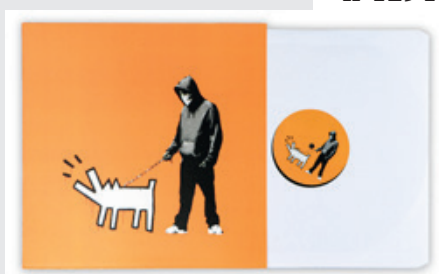
n°1293



BANKSY (né en 1974), d'après - Rat painter Pochoir sur carton Signé en bas à droite Numéroté 25/50, et annoté "Enjoy you free Art. Banksy is Dismal" et cachet Dismaland au dos 30 x 21 cm

150 / 200 €

n°1294



BANKSY (né en 1974), d'après - Haring dog (orange) Pochette de disque sérigraphiée Accompagnée de son disque vinyle 33 tours 33 X 33 cm

100 / 150 €

n°1295



BANKSY (né en 1974), d'après - Save or Delete (Greenpeace print) - 2001/2002 Planche de 8 stickers et une épreuve en couleur 42 x 59,5 cm et 30 x 21 cm

100 / 120 €

n°1296



BANKSY (né en 1974), d'après - Forgive us our trespassing Epreuve en couleur sur papier Signé (dans la planche) en bas à droite 59,5 x 42 cm

100 / 150 €

n°1297



BANKSY (né en 1974) d'après - Anarchy in UK - 2015 Billet de banque de cinq livres sérigraphié sur toile Signé (dans la planche) à gauche Cachet Dismaland au dos 10,5 x 21 cm

80 / 100 €

n°1298



BANKSY (né en 1974) d'après - Zebra Stripes Laundry - 2015 Billet de banque de cinq livres sérigraphié sur toile Signé (dans la planche) à gauche Cachet Dismaland au dos 10,5 x 21 cm

80 / 100 €

n°1299



BANKSY (né en 1974) d'après - Ice Cream Bomb - 2015 Billet de banque de cent dollars sérigraphié sur toile Signé (dans la planche) à gauche Cachet Dismaland au dos 9,5 x 22,5 cm

80 / 100 €

n°1300



BANKSY (né en 1974) d'après - Who watches the watchers - 2015 Billet de banque d'un dollar sérigraphié sur toile Signé (dans la planche) à gauche Cachet Dismaland au dos 9 x 21 cm

80 / 100 €

n°1301



BANKSY (né en 1974) d'après - Stormtrooper with guns - 2015 Billet de banque d'un dollar sérigraphié sur toile Signé (dans la planche) à gauche Cachet Dismaland au dos 9 x 21 cm

80 / 100 €

n°1302



BANKSY (né en 1974) d'après - Gril with red balloon - 2015 Billet de banque d'un dollar sérigraphié sur toile Signé (dans la planche) à gauche Cachet Dismaland au dos 11,5 x 26,5 cm

80 / 100 €

n°1303



BANKSY (né en 1974), d'après - Lot 2 disques 33 tours et 3 CD avec jaquette illustrées par l'artiste On y joint 2 autres 33 tours et un cassette audio

70 / 100 €

n°1304



BANKSY (né en 1974), d'après - Girl with red balloon Foulard 70 x 70 cm

50 / 70 €



n°1305

BERTHET ONE (né en 1976). Berthet Spray. Acrylique sur toile. Signé en bas à droite. 40 x 40 cm

1 800 / 2 200 €



n°1306

BERTHET ONE (né en 1976). Le graffiti n'est jamais fini. Acrylique sur panneau découpé, relief, dans caisson peint. Signé en bas à droite. H : 60 ; L : 47 ; P : 6 cm

1 500 / 2 000 €



n°1307

BERTHET ONE (né en 1976). C'est trop de la bombe. Acrylique sur bombe aérosol. Pièce unique. Signé. H : 19 ; D : 7 cm

200 / 250 €



n°1308

BITIUS (né en 1973) Sujets divers Trois pochoirs à l'aérosol sur pochettes de disque (2) et sur papier 31 x 31 cm (2) et 33,5 x 29,5 cm

30 / 50 €



n°1309

DEFRE (né en 1982) Les amoureux - 2024 Acrylique et feuilles d'or sur toile Signé en bas à droite Signé et daté au dos 61 x 50 cm

150 / 200 €



n°1310

DEFRE (né en 1982) L'Île aux enfants - 2024 Acrylique et feuilles d'or sur toile Signé en bas à droite Signé et daté au dos 100 x 81 cm

400 / 500 €



n°1311

DEFRE (né en 1982) Le jardin secret - 2024 Acrylique sur toile Signé en bas à droite Signé et daté au dos 61 x 50 cm

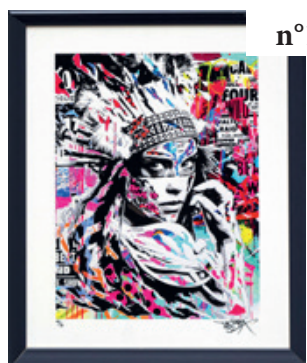
150 / 200 €



n°1312

Jo DI BONA (né en 1976). L'indienne. Technique mixte sur toile. Signé en bas à droite. 100 x 100 cm

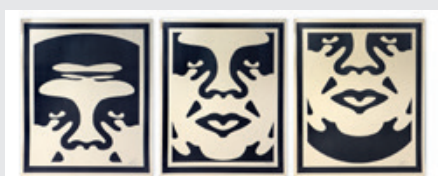
4 000 / 5 000 €



n°1313

Jo DI BONA (né en 1976). L'indienne. Sérigraphie en couleur sur papier. Signé en bas à droite. Numéroté 40/50 en bas à gauche. 50 x 40 cm

250 / 350 €



n°1314

Shepard FAIREY (né en 1970) Obey Giant Face - 2015/2017 Triptyque, trois sérigraphies en noir sur papier teinté crème Signé et daté en bas (chaque) 73 x 61 cm (chaque)

100 / 120 €

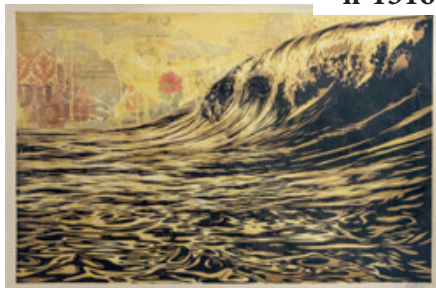
n°1315



Shepard FAIREY (né en 1970) Raise the level - 2019 Sérigraphie en couleur sur papier
Signé et daté en bas à droite Numéroté 352/550 en bas à gauche 61 x 91,5 cm

100 / 120 €

n°1316



Shepard FAIREY (né en 1970) Dark Wave - 2017 Sérigraphie en couleur sur papier Signé
et daté en bas à droite 61 x 91,5 cm

80 / 100 €

n°1317



Shepard FAIREY (né en 1970) Icon - 2024 Sérigraphie en couleur sur papier Signé et daté
en bas à droite 91,5 x 61 cm

80 / 100 €

n°1318



Shepard FAIREY (né en 1970) Radical Peace - 2023 Sérigraphie en couleur sur papier
Signé et daté en bas à droite 91,5 x 61 cm

80 / 100 €

n°1319



Shepard FAIREY (né en 1970) 'The Woman Who Defeated Pain' (Frida Kahlo) - 2025
Sérigraphie en couleur sur papier Signé et daté en bas à droite 91,5 x 61 cm

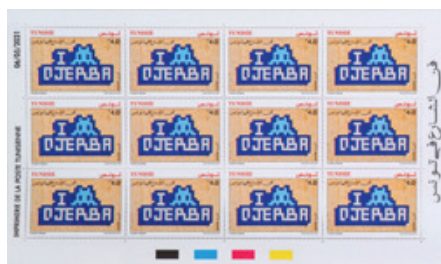
80 / 100 €



n°1320

Shepard FAIREY (né en 1970) Noise - 2016 Sérigraphie en couleur sur pochette de disque vinyle 33 tours Signé et daté en bas à droite Numéroté 95/500 en bas à gauche 31,5 x 31,5 cm Accompagné de ses deux disques vinyles

60 / 80 €



n°1321

INVADER (né en 1969) I love Djerba - 2021 Planche de 12 timbres tunisiens 13,5 x 23 cm

60 / 80 €



n°1322

JONONE (né en 1963). Composition sur fond violet - 2022. Acrylique sur toile. Signé et daté au dos. 124 x 124 cm. Certificat de l'artiste en date du 22 février 2022

15 000 / 20 000 €



n°1323

JONONE (né en 1963). Composition sur fond noir - 2024. Acrylique sur carton. Signé et daté en bas à droite. 78 x 81 cm. Certificat de l'artiste en date du 27 janvier 2025

5 000 / 7 000 €



n°1324

JONONE (né en 1963). Composition en bleu - 2024. Acrylique sur toile. Signé et daté au dos. 55 x 46 cm. Certificat de l'artiste en date du 27 janvier 2025

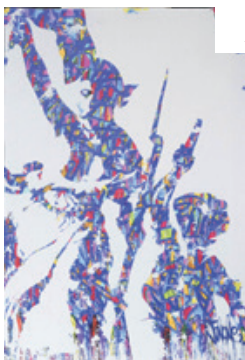
3 800 / 4 500 €



n°1325

JONONE (né en 1963) La Liberté guidant le peuple Sérigraphie en couleur sur toile Signé (dans la planche) en bas à droite Cachet de l'Assemblée Nationale au dos 97 x 65 cm Note : Œuvre emblématique de l'artiste réalisée d'après le célèbre tableau de Delacroix

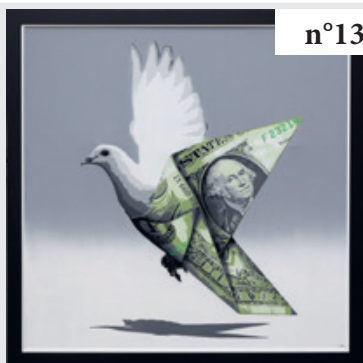
300 / 400 €



n°1326

JONONE (né en 1963) La Liberté guidant le peuple Sérigraphie en couleur sur toile Signé (dans la planche) en bas à droite Cachet de l'Assemblée Nationale au dos 45 x 30 cm Note : Œuvre emblématique de l'artiste réalisée d'après le célèbre tableau de Delacroix

150 / 200 €



n°1327

KURAR (né en 1983). Freedom Peace - 2020. Acrylique sur toile. Signé en bas à droite. Signé, daté et titré au dos. 158 x 158 cm

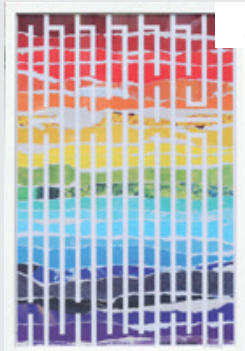
4 000 / 5 000 €



n°1328

LATLAS (né en 1978). Celestia Harmony - 2024. Acrylique sur toile. Signé, daté et titré au dos. 56 x 56 cm

2 500 / 3 000 €



n°1329

LATLAS (né en 1978) Composition multicolore Sérigraphie en couleur sur papier Signé en bas à droite Numéroté 37/40 en bas à gauche 57 x 38 cm

180 / 220 €



n°1330

L'ATLAS (né en 1978) Composition en rouge et noir Sérigraphie en couleur sur papier
Signé en bas à droite Numéroté 8/40 en bas à gauche 57 x 40 cm

180 / 220 €



n°1331

L'ATLAS (né en 1978) Composition en bleu Sérigraphie en couleur sur papier Signé en
bas à droite Numéroté 38/40 en bas à gauche 51 x 41 cm

180 / 220 €



n°1332

L'ATLAS (né en 1978) Composition en gris et noir Sérigraphie en couleur sur papier Signé
en bas au milieu Justifié E.A. en bas à gauche 30 x 30 cm Note : Edition à 40 exemplaires

150 / 200 €



n°1333

L'ATLAS (né en 1978) Composition en rouge Sérigraphie en couleur sur papier Signé
en bas à droite Justifié E.A. en bas à gauche 30 x 30 cm (légère trace de pliure en haut à
gauche) Note : Edition à 40 exemplaires

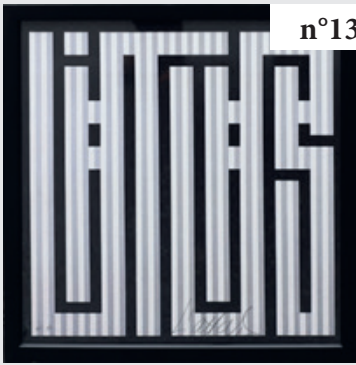
150 / 200 €



n°1334

L'ATLAS (né en 1978) Composition en bleu et noir Sérigraphie en couleur sur papier
Signé en bas à droite Justifié E.A. en bas à gauche 30 x 30 cm Note : Edition à 40
exemplaires

150 / 200 €



n°1335

LATLAS (né en 1978) Composition en gris et noir Sérigraphie en couleur sur papier Signé en bas au milieu Justifié E.A. en bas à gauche 30 x 30 cm Note : Edition à 40 exemplaires

150 / 200 €



n°1336

Jérôme MESNAGER (né en 1961). Corps blanc saluant les oiseaux - 2024. Acrylique sur panneau de récupération. Signé et daté en bas à gauche. 33 x 35 cm

700 / 800 €



n°1337

ONEMIZER (né en 1987) Flying Love Sérigraphie en couleur sur papier Signé en bas à droite Numéroté 8/100 en bas à gauche 24 x 17 cm

100 / 150 €



n°1338

PSYCHOSE (né en 1969). It is yours - 2017. Acrylique sur toile. Signé et daté en bas à gauche. Signé, daté et titré au dos. 100 x 100 cm

800 / 1 000 €



n°1339

PSYCHOSE (né en 1969). Goodbye 2015, Hello 2016 - 2015. Acrylique sur toile. Signé et daté en bas à droite. Signé, daté et titré au dos. 100 x 81 cm

700 / 900 €



n°1340

PSYCHOSE (né en 1969). Spring Breath - 2016. Technique mixte sur panneau. Signé devant. Signé, daté et titré au dos. 40 x 40 cm

400 / 500 €



n°1341

Benjamin SPARK (né en 1969). Outlanders. Technique mixte sur toile. Signé en bas à droite. 120 x 100 cm

700 / 1 000 €



n°1342

TANC (né en 1979). Composition - 2024. Acrylique sur toile marouflée sur panneau. Signé et daté au dos. 40 x 40 cm

1 600 / 1 800 €



n°1343

Les VLP (Vive La Peinture : Jean Gabaret et Michel Espagnon). Flash - 2016. Acrylique et aérosol sur plaque métallique. Signé, cachet de l'atelier, daté et titré au dos. 50 x 50 cm

450 / 550 €



n°1344

Les VLP (Vive La Peinture : Jean Gabaret et Michel Espagnon). Show - 2016. Acrylique et aérosol sur plaque métallique. Signé, cachet de l'atelier, daté et titré au dos. 50 x 50 cm

450 / 550 €

CONDITIONS GÉNÉRALES DE VENTE

Les ventes aux enchères se font expressément au comptant. L'adjudicataire doit acquitter par lot, en sus du montant de l'enchère et des frais d'expédition éventuels, les frais et les taxes suivants : **27%** (22,5 % HT + TVA sauf livres 25,59% HT + TVA) pour les ventes volontaires et **14,28%** (11,90 % HT + TVA) pour les ventes judiciaires. Pour participer aux enchères en live ou déposer un ordre d'achat secret, l'enchérisseur s'engage à payer en sus des montants ci-dessus, les frais y afférent, notamment ceux d'INTERENCHERES LIVE (1,5% HT + TVA au jour de la rédaction des présentes, susceptible de modifications ultérieures), de DROUOT LIVE (1,5% HT + TVA au jour de la rédaction des présentes, susceptible de modifications ultérieures), ou de DROUOT ONLINE (3% HT + TVA au jour de la rédaction des présentes, susceptible de modifications ultérieures). Pour les ventes judiciaires retransmises sur INTERENCHERES, l'enchérisseur s'engage à payer en sus des frais légaux en vigueur, les frais de service du LIVE suivants : 1% HT + TVA du prix d'adjudication pour les meubles, objets d'art et matériels professionnels. Pour les ventes volontaires et judiciaires de véhicules, l'enchérisseur s'engage à payer des frais de service du LIVE de 40 € HT + TVA par véhicule. La TVA sur les frais est rétrocédée à l'adjudicataire sur présentation, dans les délais légaux, des justifications d'exportation.

Aucune réclamation n'est recevable dès l'adjudication prononcée. Toutes les précisions (dimensions, poids et calibres), concernant les objets ne sont données qu'à titre indicatif et Cannes Enchères ne peut être tenu responsable des éventuelles erreurs au catalogue. Les photographies du catalogue ou présentes sur Internet n'ont pas de valeur contractuelle. Les lots sont vendus dans l'état où ils se trouvent au moment de l'adjudication.

Les enchérisseurs ont la possibilité, au cours de l'exposition précédant la vente, de se renseigner sur l'état des lots. L'adjudicataire est le plus offrant et dernier enchérisseur, et a pour obligation de remettre ses noms et adresse dès l'adjudication prononcée. La personne portant les enchères est, aux yeux de la loi et de Cannes Enchères, le seul et unique adjudicataire. Si celle-ci le fait pour le compte d'un tiers, elle agit sous sa propre responsabilité et reste seule responsable de l'acquittement du bordereau. Dès l'adjudication prononcée, les achats sont sous l'entière responsabilité de l'adjudicataire. Aucun lot n'est remis aux acquéreurs avant acquittement de l'intégralité des sommes dues.

Les lots adjugés qui n'auront pas été retirés à l'issue de la vente, seront entreposés aux frais, risques et périls de l'acheteur dans les locaux de Cannes Enchères (où ils pourront y être retirés dès le soir de la vente) où à défaut en garde-meubles en cas d'encombrement trop important. Des frais de stockage et d'enlèvement (si intervention du garde-meubles) seront facturés à l'acheteur à compter du 1er jour calendaire suivant le jour de la vente. Ces frais de gardiennage devront être payés avant de prendre livraison des biens. Le dépôt n'entraîne pas la responsabilité de Cannes Enchères, de quelque manière que ce soit, le transfert de propriété ayant eu lieu dès l'adjudication prononcée et l'adjudicataire est prié de faire assurer ses acquisitions dès l'adjudication. L'adjudicataire est par ailleurs seul responsable par la suite en cas de perte, casse ou vol de ses achats, même dans les locaux de Cannes Enchères. Cannes Enchères décline donc toute responsabilité quant aux dommages que l'objet pourra encourir, et ceci dès l'adjudication prononcée. Enfin, passé un délai de stockage de six mois, aucune réclamation ne sera recevable.

En cas de paiement par chèque, la délivrance des lots peut être reportée jusqu'à l'encaissement de celui-ci. Les acquéreurs non résidents en France ne pourront prendre livraison de leurs achats qu'après un règlement par virement ou en espèces. L'exportation de tout bien de France, et l'importation dans un autre pays, peuvent être sujettes à autorisations (certificats d'exportation, autorisations douanières). Il est de la responsabilité de l'acheteur de vérifier les autorisations requises. L'adjudicataire pourra s'acquitter par les moyens suivants :

- Par virement bancaire en €. Tous les frais et commissions bancaires demeurent à la charge exclusive de l'adjudicataire. Les paiements par virement bancaire étranger seront par ailleurs majorés des frais administratifs suivants : 10 € pour un montant égal ou inférieur à 1 000 € ; 20 € pour un montant égal ou inférieur à 5 000 € ; 50 € pour un montant égal ou inférieur à 20 000 € ; 80 € pour un montant supérieur à 20 000 €.
- En espèces en €, jusqu'à un montant égal ou inférieur à 1 000 € pour le particulier ayant son domicile fiscal en France, et pour toutes personnes agissant pour les besoins d'une activité professionnelle.
- En espèce en €, jusqu'à un montant égal ou inférieur à 15 000 € pour le particulier justifiant qu'il n'a pas son domicile fiscal en France, ou qu'il n'agit pas pour les besoins d'une activité professionnelle.
- Par chèque bancaire certifié en € avec présentation obligatoire d'une pièce d'identité en cours de validité.
- Par carte bancaire Visa ou Master Card à l'étude (pas de paiement à distance).

En cas de contestation au moment des adjudications, c'est à dire s'il est établi que deux ou plusieurs enchérisseurs ont simultanément porté une enchère, le dit objet sera immédiatement remis en adjudication. L'ordre du catalogue sera suivi. Toutefois, la Société de Vente et l'expert se réservent le droit de réunir ou de diviser des lots. Les éventuelles modifications aux conditions de vente ou aux descriptions du catalogue seront annoncées verbalement pendant la vente et notées sur le procès-verbal.

Un enchérisseur ne pouvant assister à la vente pourra remplir le formulaire d'ordre d'achat ou de demande d'enchères par téléphone joint au catalogue ou sur le site Internet Cannes Enchères. Les ordres d'achat ou enchères par téléphone sont une facilité pour les clients. Cannes Enchères ou les experts ne sont pas responsables en cas d'erreur ou omission dans l'exécution des ordres reçus, comme en cas de non exécution de ceux-ci. Pour être sûr que les ordres soient acceptés, et le nombre de lignes téléphoniques étant limité, veuillez remplir soigneusement le formulaire et nous l'adresser au moins 48 heures avant le début de la vente, par fax/courrier/mail, accompagné d'un RIB bancaire précisant les coordonnées de l'établissement bancaire et d'une copie de pièce d'identité de l'enchérisseur.

Pour une bonne organisation des ventes, les enchérisseurs sont invités à se faire connaître auprès de Cannes Enchères avant la vente, afin de permettre l'enregistrement de leurs données personnelles. Les acquéreurs potentiels devront justifier de leur identité et de leurs références bancaires. Toute personne s'étant fait enregistrer auprès de Cannes Enchères dispose d'un droit d'accès et de rectification aux données nominatives fournies à Cannes Enchères dans les conditions de la loi Informatique et Liberté du 6 janvier 1978 modifiée par la loi du 6 août 2004.

Conformément à l'article 14 de la loi n°2000-642 du 10 juillet 2000, à défaut de paiement par l'adjudicataire, après mise en demeure restée infructueuse, le bien est remis en vente à la demande du vendeur sur folle enchère de l'adjudicataire défaillant ; si le vendeur ne formule pas cette demande dans un délai de trois mois à compter de l'adjudication, la vente est résolue de plein droit, sans préjudice de dommages et intérêts dus par l'adjudicataire défaillant.

Cannes Enchères se réserve de réclamer à l'adjudicataire défaillant :

- des intérêts aux taux légal,
- le remboursement des coûts supplémentaires engagés par sa défaillance,
- le paiement du prix d'adjudication ou :
- la différence entre ce prix et le prix d'adjudication en cas de revente s'il est inférieur, ainsi que les coûts générés par les nouvelles enchères,
- la différence entre ce prix et le prix d'adjudication sur folle enchère s'il est inférieur, ainsi que les coûts générés par les nouvelles enchères.

Cannes Enchères se réserve également le droit de procéder à toute compensation avec les sommes dues par l'adjudicataire défaillant.

Cannes Enchères se réserve la possibilité d'exclure de ses ventes futures tout adjudicataire qui n'aurait pas respecté les présentes conditions générales de vente et d'achat de Cannes Enchères.

Les montres sont vendues en l'état sans révision préalable et sans garantie quant au fonctionnement du mécanisme.

Les cadrans restaurés ou repeints, constituant une mesure conservatoire et non un vice, ne seront pas signalés. L'état des bracelets ainsi que l'étanchéité des montres à fond vissé ne sont pas garantis, ainsi que l'authenticité des boucles déployantes ou des boucles à ardillons. Les dimensions des montres sont données à titre indicatif. L'absence d'indication de restauration ou d'accident n'implique nullement qu'un bijou soit exempt de défaut - Il est précisé que l'origine des pierres et la qualité (couleur et pureté des diamants) reflètent l'opinion du laboratoire qui émet le certificat. Il ne sera admise aucune réclamation si un autre laboratoire émet une opinion différente, et ne saurait engager la responsabilité du commissaire-priseur et de l'expert. Les bijoux annoncés dans notre catalogue en or jaune ou or gris sans mention de titrage sont toujours en or 18k.

Conformément à la loi, il est précisé que toutes les actions en responsabilité civile engagées à l'occasion des prises et des ventes volontaires et judiciaires de meuble aux enchères publiques se prescrivent par cinq ans à compter de l'adjudication ou de la prise. La loi française seule régit les présentes conditions générales d'achat. Toute contestation relative à leur existence, leur validité, leur opposabilité à tout enchérisseur et acquéreur, et à leur exécution sera tranchée par le tribunal compétent du ressort de Cannes (France).

La Société de Vente décline toute responsabilité quant aux dommages que l'objet pourra encourir, et ceci dès l'adjudication prononcée.

Les enchérisseurs ont la possibilité, au cours de l'exposition précédant la vente, de se renseigner sur l'état des lots. Les rapports de conditions sont délivrés à titre indicatif et ne peuvent se substituer à un examen personnel des lots par les enchérisseurs.

Les cadres et encadrement avec vitre ne sont que des accessoires aux lots vendus. Aucune réclamation ne pourra être faite relativement à leurs états. Les livres sont vendus en l'état, non collationnés, sauf mention contraire. Une exposition préalable permettant aux acquéreurs de se rendre compte de l'état des livres mis en vente, il ne sera admis aucune réclamation une fois l'adjudication prononcée. Les livres et les œuvres sur papier d'une manière générale peuvent comporter des rousseurs.

« Prescription : Aux termes de l'article L.321-17 du Code de commerce, les actions en responsabilité civile engagées à l'occasion des prises et des ventes volontaires et judiciaires de meubles aux enchères publiques se prescrivent par cinq ans à compter de l'adjudication ou de la prise. »

* Les lots marqués d'un astérisque peuvent être vendus à titre exceptionnel et conformément aux articles L321-5 et L321-32 du code de commerce par des salariés, dirigeants ou associés de l'étude ainsi que par l'expert de la vente.

** Toutes formalités et transports demeurent à la charge exclusive de l'acquéreur et sous sa responsabilité.

Les lots non vendus doivent être retirés dans les meilleurs délais par le vendeur, au plus tard dans un délai de deux mois à compter de la dernière tentative infructueuse de vente. Passé ce délai, des frais de magasinage et d'assurance seront décomptés et Cannes Enchères ne pourra être tenue d'aucune garantie, notamment en cas de perte, casse ou vol, à l'égard du vendeur concernant ce dépôt.

« Nous vous rappelons que vous êtes responsables de toutes vos enchères placées depuis de la plateforme. Une erreur de lot ou de frappe, un animal familier qui marche sur votre clavier, un de vos enfants ou un tiers qui enchère depuis votre compte etc... ne sont pas des causes d'annulation de vos achats. À partir du moment où l'adjudication est prononcée en votre faveur, vous devenez légalement propriétaire du lot. Il n'existe pas de droit de rétractation pour les ventes aux enchères, même celles retransmises en ligne (article L221-28 Code de la consommation). »

Les conditions de vente peuvent varier. Merci de bien vouloir consulter les conditions générales d'achat et de transport qui s'appliquent à la vente qui vous intéresse disponibles sur www.cannes-encheres.com et/ou sur les catalogues de vente.

INCIDENTS DE PAIEMENT - FICHIER DES RESTRICTIONS D'ACCÈS DES VENTES AUX ENCHERES (TEMIS)

“Tout bordereau d'adjudication demeuré impayé après de CANNES ENCHERES / SCP AYAMRD DEBUSSY ou ayant fait l'objet d'un retard de paiement est susceptible d'inscription au Fichier des restrictions d'accès aux ventes aux enchères (“Fichier TEMIS”) mis en œuvre par la société Commissaires-Priseurs Multimédia (CPM), société anonyme à directoire, ayant son siège social sis à (75009) Paris, 37 rue de Châteaudun, immatriculée au registre du commerce et des sociétés de Paris sous le numéro 437 868 425.

Le Fichier TEMIS peut être consulté par tous les structures de vente aux enchères opérant en France abonnées à ce service. La liste des abonnés au Service TEMIS est consultable sur le site www.interencheres.com, menu “Acheter aux enchères”, rubrique “Les commissaires-priseurs”.

L'inscription au Fichier TEMIS pourra avoir pour conséquence de limiter la capacité d'enchérir de l'enchérisseur auprès des Professionnels Abonnés au service TEMIS. Elle entraîne par ailleurs la suspension temporaire de l'accès au service “Live” de la plateforme www.interencheres.com gérée par CPM, conformément aux conditions générales d'utilisation de cette plateforme.

Dans le cas où un enchérisseur est inscrit au Fichier TEMIS, CANNES ENCHERES / SCP AYAMRD DEBUSSY pourra conditionner l'accès aux ventes aux enchères qu'elle organise à l'utilisation de moyens de paiement ou garanties spécifiques ou refuser temporairement la participation de l'Enchérisseur aux ventes aux enchères pour lesquelles ces garanties ne peuvent être mises en œuvre.

Les enchérisseurs souhaitant savoir s'ils font l'objet d'une inscription au Fichier TEMIS, contester leur inscription ou exercer les droits d'accès, de rectification, d'effacement, de limitation, d'opposition dont ils disposent en application de la législation applicable en matière de protection des données personnelles, peuvent adresser leurs demandes par écrit en justifiant de leur identité par la production d'une copie d'une pièce d'identité :

- Pour les inscriptions réalisées par CANNES ENCHERES / SCP AYAMRD DEBUSSY : par écrit auprès de CANNES ENCHERES / SCP AYAMRD DEBUSSY, 20 rue Jean Jaures, 06400 Cannes
- Pour les inscriptions réalisées par d'autres Professionnels Abonnés : par écrit auprès de Commissaires-Priseurs Multimédia 37 rue de Châteaudun, 75009 Paris ou par e-mail contact@temis.auction.

L'Enchérisseur dispose également du droit de saisir la Commission nationale de l'informatique et des libertés (CNIL) [3 Place de Fontenoy - TSA 80715 - 75334 PARIS CEDEX 07, www.cnil.fr] d'une réclamation concernant son inscription au Fichier TEMIS.

Pour en savoir plus sur le Fichier TEMIS, l'enchérisseur est invité à consulter nos conditions générales de ventes.

Les notifications importantes relatives aux suites de l'adjudication seront adressées à l'adresse e-mail et/ou à l'adresse postale déclarée par l'enchérisseur auprès de la structure lors de l'adjudication. L'enchérisseur doit informer CANNES ENCHERES / SCP AYAMRD DEBUSSY de tout changement concernant ses coordonnées de contact.”

ENCHÈRES EN DIRECT ET ORDRE D'ACHAT SECRET VIA LES SERVICES LIVE ET ONLINE DU SITE INTERENCHERES.COM

Enchère directe. Si vous souhaitez enchérir en ligne (LIVE ou ONLINE ; en direct ou par dépôt d'ordre d'achat secret) pendant la vente, veuillez-vous inscrire sur www.interencheres.com et effectuer une empreinte carte bancaire (vos coordonnées bancaires ne nous sont pas communiquées en clair). Vous acceptez de ce fait que www.interencheres.com communique à Cannes Encheres et SCP Aymard/Debussy tous les renseignements relatifs à votre inscription ainsi que votre empreinte carte bancaire. Cannes Encheres et SCP Aymard/Debussy se réservent le droit de demander, le cas échéant, un complément d'information avant votre inscription définitive pour enchérir en ligne.

Toute enchère en ligne sera considérée comme un engagement irrévocable d'achat

ORDRE D'ACHAT SECRET.

Cannes Encheres et SCP Aymard/Debussy n'ont pas connaissance du montant maximum de vos ordres secrets déposés via [interencheres.com](http://www.interencheres.com). Vos enchères sont formées automatiquement et progressivement dans la limite que vous avez fixée.

L'exécution de l'ordre s'adapte au feu des enchères en fonction des enchères en cours. Le pas d'enchère est défini par les intervalles suivants : jusqu'à 19€ : 5€ ; de 20€ à 199€ : 10€ ; de 200€ à 499€ : 50€ ; de 500€ à 999€ : 100€ ; de 1 000€ à 4 999€ : 200€ ; de 5 000€ à 9 999€ : 500€ ; de 10 000€ à 19 999€ : 1 000€ ; de 20 000€ à 49 999€ : 2 000€ ; de 50 000€ à 99 999€ : 5 000€ ; 100 000€ et plus : 10 000€.

PAIEMENT.

Dans le cadre des ventes LIVE, si vous êtes adjudicataire en ligne via une enchère portée en direct ou par le biais d'un ordre d'achat secret, vous autorisez Cannes Encheres et SCP Aymard/Debussy, si elles le souhaitent, à utiliser votre empreinte carte bancaire pour procéder au paiement, partiel ou total, de vos acquisitions y compris des frais habituels à la charge de l'acheteur pour un montant pouvant aller jusqu'à 1 200 euros. Au-delà de ce montant, vous recevrez un lien de paiement 3DS par e-mail. Dans le cadre du service ONLINE, vous recevrez un lien de paiement 3DS par e-mail pour régler ou solder votre bordereau dans la limite de 10 000 euros.

Les frais sont majorés :

Pour les lots volontaires, catégorie meubles et objets d'art et matériel professionnel, majoration de

3% HT du prix d'adjudication (soit +3,60% TTC).

- Pour les véhicules volontaires, majoration de 35 EUR HT par véhicule (soit +42 EUR TTC par véhicule).
- Pour les ventes judiciaires, pas de majoration des frais habituels.
- Pour les ventes caritatives, pas de majoration des frais habituels

Cannes Encheres et SCP Aymard/Debussy ne peuvent garantir l'efficacité de ces modes d'enchères et ne peuvent être tenues pour responsables d'un problème de connexion au service, pour quelque raison que ce soit. En cas d'enchère LIVE simultanée ou finale d'un montant égal, il est possible que l'enchère portée en ligne ne soit pas prise en compte si l'enchère en salle était antérieure. En toute hypothèse, c'est le commissaire-priseur qui sera le seul juge de l'enchère gagnante et de l'adjudication sur son procès-verbal.