

CANNES ENCHERES

Agrément 2002-130

Jeudi 12 Février

*à partir de 10h pour les lots 1 à 157
à partir de 14h pour les lots 158 à 423*

Vente aux enchères publiques

HÔTEL DES VENTES

20 RUE JEAN JAURÈS (PLACE DE LA GARE) - 06400 CANNES

Tél. : 04 93 38 41 47

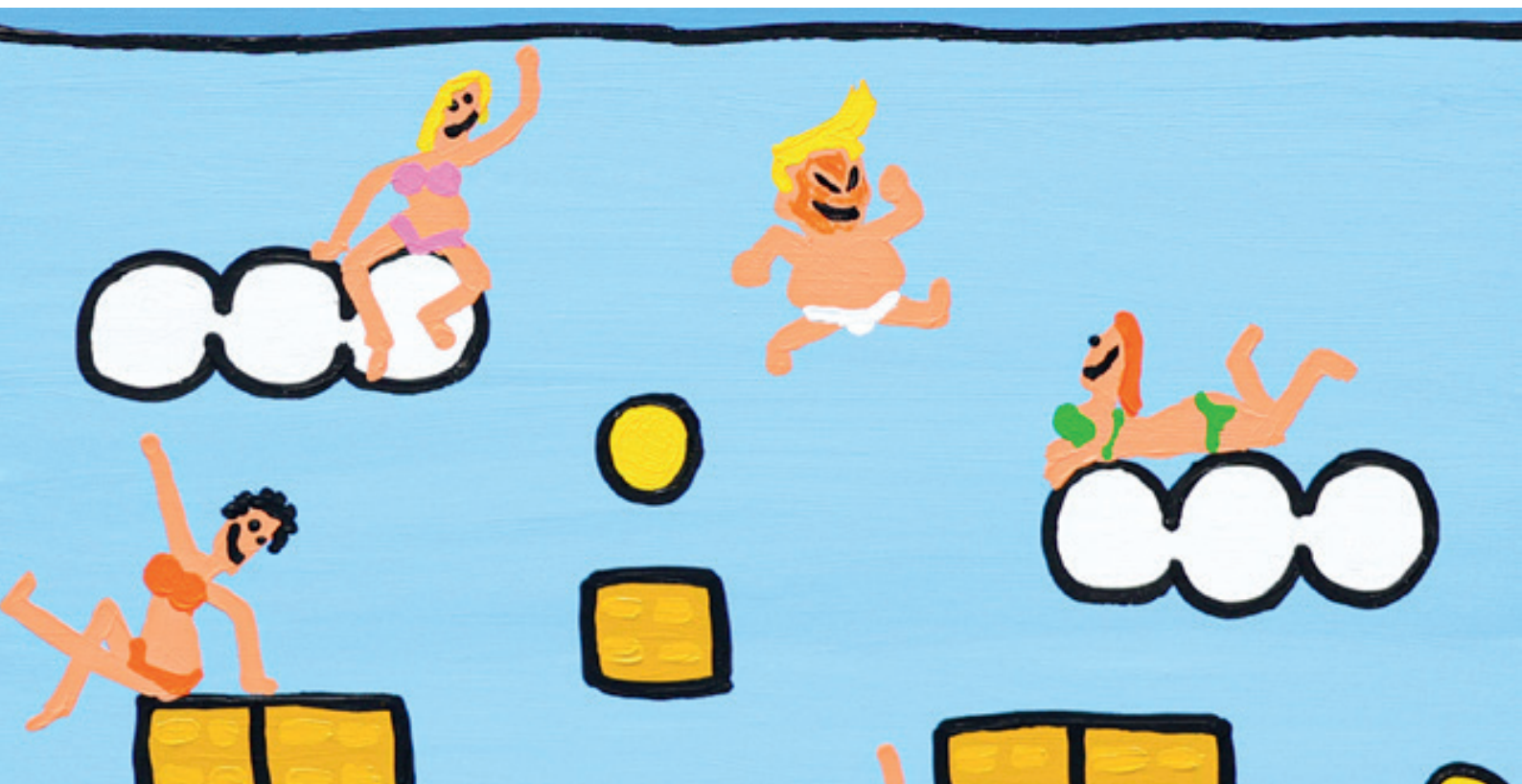
info@cannes-encheres.com

www.cannes-encheres.com

Expositions publiques

Mardi 10 et Mercredi 11 Février de 10h à 12h et de 14h30 à 18h

Expert : Marc BRIAT - 22, rue de Miromesnil - 75008 Paris - Tél. : 06 20 61 75 97



*NOS VENTES NE SONT PAS RÉFÉRENCÉES SUR ARTPRICE :
AUCUNE FICHE, PHOTO, NI RÉSULTAT AVANT OU APRES VENTE*

1232 (détail)

Catalogue complet (tous les lots reproduits) sur : www.interencheres.com - www.drouotonline.com



ENCHÉRISSEZ EN **LIVE** SUR
INTERENCHERES
WWW.INTERENCHERES.COM/06006

Drouot **• Live**

ART MODERNE & CONTEMPORAIN

Nicolas DEBUSSY - Carine AYMARD
Marie-Victoire COCHET-DEBUSSY
Commissaires-Priseurs habilités

LIVRES - ESTAMPES
TABLEAUX & SCULPTURES

n°1



Max AGOSTINI (1914-1997) Champs de lavandes Epreuve en couleur sur papier Signé en bas à droite Numéroté 29/400 en bas à gauche 35 x 46 cm

70 / 100 €

n°2



Max AGOSTINI (1914-1997) Drapeaux sur les Champs Elysées Epreuve en couleur sur papier Signé en bas à droite Numéroté 117/400 en bas à gauche 40 x 51 cm

70 / 100 €

n°3



Max AGOSTINI (1914-1997) Jeune fille dans la barque à Giverny Epreuve en couleur sur papier Signé en bas à droite Numéroté 31/400 en bas à gauche 40 x 48 cm

70 / 100 €

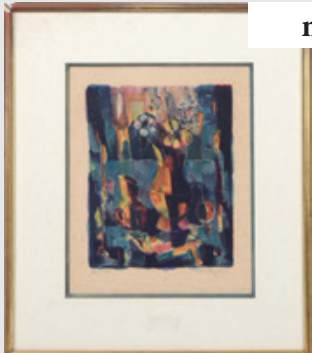
n°4



Max AGOSTINI (1914-1997) Dans le jardin du Trocadéro Epreuve en couleur sur papier Signé en bas à droite Numéroté 9/400 en bas à gauche 40 x 46 cm

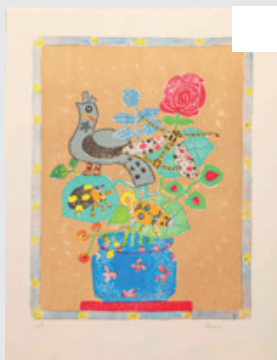
70 / 100 €

n°5



Tony AGOSTINI (1916-1990) Bouquet bleu Lithographie en couleur sur papier Signé en bas à droite Numéroté 85/140 en bas à gauche 25 x 20 cm (légères rousseurs)

20 / 30 €



n°6

Paul AIZPURI (1919-2016) Bouquet à l'oiseau et aux insectes Lithographie en couleur sur papier Signé en bas à droite Justifié E.A. en bas à gauche 76 x 56 cm

100 / 120 €



n°7

Pierre AMBROGIANI (1907-1985) Paysage de Sault Lithographie en couleur gaufrée sur papier Cachet de la signature en bas à gauche 40 x 59 cm

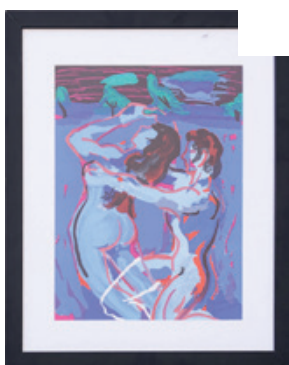
100 / 120 €



n°8

Pierre AMBROGIANI (1907-1985) Le port Lithographie en couleur sur papier Signé en bas à droite Numéroté 120/150 en bas à gauche 77 x 57 cm

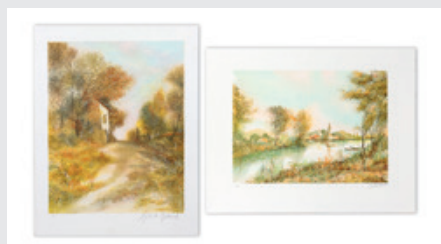
100 / 150 €



n°9

Pierre AMBROGIANI (1907-1985) Le couple Lithographie en couleur sur papier Cachet de la signature en bas à droite 36 x 26 cm

40 / 50 €



n°10

Gilbert ARTAUD (1934-2007) Paysage Deux lithographies en couleur sur papier Signé en bas à droite (chaque) Justifié E.A. en bas à gauche 65,5 x 49 cm et 49 x 65,5 cm

20 / 30 €

n°11



Eugène BABOULENE (1905-1994) Bouquet - 1974 Lithographie en couleur sur papier
Signé en bas à droite Justifié E.A. en bas à gauche 65,5 x 50 cm

20 / 30 €

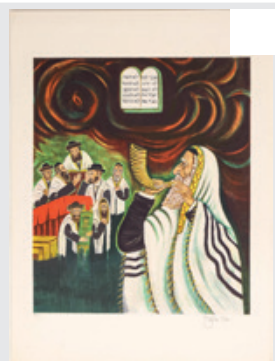
n°12



Eric BATTISTA (né en 1933) L'étang de Thau / Le bateau de Brassens à Sète Deux
lithographies en couleur sur papier Signé en bas à droite (pour l'une) et en bas à gauche
(pour l'autre) Justifié E.A. en bas (chaque) 38 x 54 cm (chaque)

30 / 40 €

n°13



Chaim BELLER-ILEX (1914-2005) Le choffar Lithographie en couleur sur papier Signé en
bas à droite Numéroté 273/275 en bas à gauche 76 x 55,5 cm

30 / 40 €

n°14



Pierre BELLIER (né en 1936) Le vieux port de Cannes / Cannes, la Croisette Deux
lithographies en couleur sur papier Signé en bas à droite (chaque) Numéroté 10/600 et
17/600 en bas à gauche 56 x 76 cm (chaque)

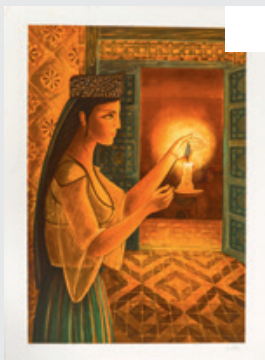
30 / 50 €

n°15



Emmanuel BELLINI (1904-1989) Calèche devant la mer Lithographie en couleur sur
papier Signé en bas à droite 65 x 50 cm

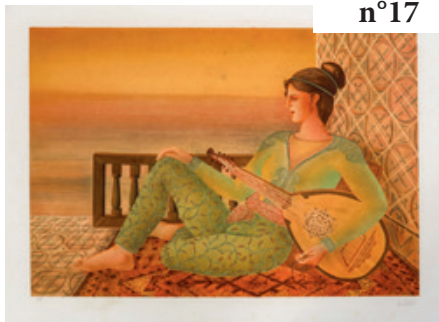
30 / 50 €



n°16

Jellal BEN ABDALLAH (1921-2017) Jeune fille à la bougie Lithographie en couleur sur papier Signé en bas à droite Numéroté 112/200 en bas à gauche 76 x 56 cm

100 / 120 €



n°17

Jellal BEN ABDALLAH (1921-2017) La joueuse de luth Lithographie en couleur sur papier Signé en bas à droite Justifié E.A. en bas à gauche 56 x 76 cm

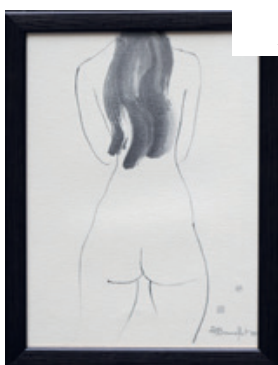
100 / 120 €



n°18

Roland BIERGE (1922-1991) Le bouquet bleu Lithographie en couleur sur papier Signé en bas à droite Numéroté 22/150 en bas à gauche 66 x 51 cm

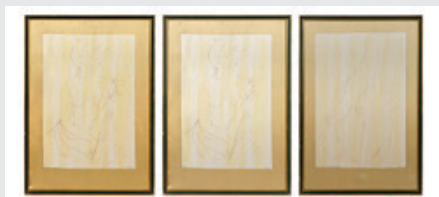
30 / 40 €



n°19

Alain BONNEFOIT (né en 1937) Nu de dos - 1989 Lithographie en noir sur papier Signé et daté (dans la planche) en bas à droite 21 x 15 cm

20 / 30 €



n°20

Manfredo BORSI (1900-1967) Nu féminin Deux lithographies sur soie Signé en bas à droite (chaque) Justifié E.A. en bas à gauche (chaque) 62 x 44 cm (chaque) (griffures)

30 / 50 €

n°21



Sandor BORTNYIK (1893-1976) Personnages Linogravure en noir sur papier Signé en bas à droite 29,5 x 30 cm On y joint une épreuve en noir de l'artiste figurant un portrait et mesurant 21,5 x 15,5 cm

100 / 150 €

n°22



Georges BRAQUE (1882-1963) Hecate Lithographie en couleur sur papier Signé (dans la planche) en bas à droite) 45 x 58 cm

100 / 150 €

n°23



Georges BRAQUE (1882-1963) Métamorphose Paire d'impressions gaufrées à l'or sur papier fort Zanders éditeur 30 x 30 cm (chaque) Note : Planche issue du livre "Les bijoux de Braque" édité par Zanders en 1979

70 / 100 €

n°24



Georges BRAQUE (1882-1963) Le bocal de poissons Lithographie en couleur sur papier Mourlot lithographe Signé (dans la planche) en bas à droite 25 x 27 cm Note : Extraite du livre "L'aventure méthodique" édité par Maeght en 1949

50 / 70 €

n°25



Georges BRAQUE (1882-1963) L'oiseau bleu Lithographie en couleur sur papier Mourlot lithographe 43 x 50 cm Note : Peut être l'affiche lithographiée (coupée) de l'exposition "G. Braque. L'œuvre graphique" à la Galerie Nicols Rauch à Genève du 11 septembre au 12 octobre 1958

50 / 70 €

n°26



Yves BRAYER (1907-1990) Paysage de Provence Lithographie en couleur sur papier Signé (dans la planche) en bas à droite 48 x 58 cm

50 / 70 €

n°27



Yves BRAYER (1907-1990) Le Japon Lithographie en couleur sur papier Pierre de Tartas éditeur Signé (dans la planche) en bas à droite 52 x 65 cm

50 / 70 €

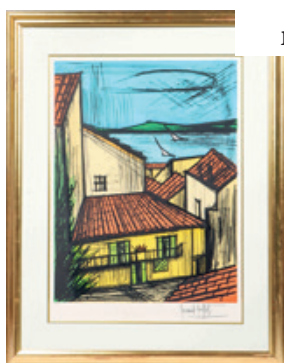
n°28



Bernard BUFFET (1928 - 1999). Riri - 1968. Lithographie en couleur sur papier. Mourlot lithographe. Signé en bas au milieu. Justifié E.A. en bas à gauche. 72 x 51 cm. Note : Édition à 120 exemplaires. Bibliographie : Catalogue Raisonné Sorlier n° 175

2 000 / 3 000 €

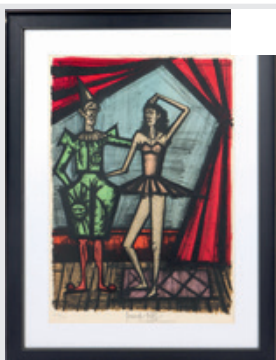
n°29



Bernard BUFFET (1928-1999). Saint Tropez, les toits et la baie - vers 1990. Lithographie en couleur sur papier. Signé en bas à droite. Justifié E.A. en bas à gauche. 70 x 50 cm

2 000 / 3 000 €

n°30



Bernard BUFFET (1928-1999). Clown et ballerine - 1968. Lithographie en couleur sur papier. Signé en bas au milieu. Numéroté 100/120 en bas à gauche. 72 x 51 cm. Bibliographie : Catalogue Raisonné Sorlier n° 142

1 500 / 2 000 €

n°31



Bernard BUFFET (1928-1999). Bouquet aux ombelles et iris - 1990. Lithographie en couleur sur papier. Signé en bas à droite. Numéroté 14/150 en bas à gauche. 75 x 55 cm

1 500 / 2 000 €

n°32



Bernard BUFFET (1928-1999). Temple Ryoan-Ji (Japon) - 1982. Lithographie en couleur sur papier. Signé et numéroté 89/250 en bas à gauche. 58 x 76 cm. Bibliographie : Catalogue Raisonné Sorlier n° 398

1 200 / 1 500 €

n°33



Bernard BUFFET (1928-1999). Jeux de dames - 1970. Lithographie en couleur sur papier. Signé en bas à droite. Numéroté 199/250 en bas à gauche. 75 x 55 cm. Bibliographie : Catalogue Raisonné Sorlier n° 218

1 200 / 1 500 €

n°34



Bernard BUFFET (1928-1999). Village sous la neige - 1981. Lithographie en couleur sur papier. Signé en bas au milieu. Justifié E.A. en bas à gauche. 58 x 78 cm. Bibliographie : Catalogue Raisonné Sorlier n° 392

1 000 / 1 200 €

n°35



Bernard BUFFET (1928-1999). Temple à Kyoto - 1981. Lithographie en couleur sur papier. Signé et numéroté 61/80 en bas à gauche. 47 x 33 cm. Bibliographie : Catalogue Raisonné Sorlier n° 367

1 000 / 1 200 €



n°36

Bernard BUFFET (1928-1999). Le Sacré Cœur - 1985. Gravure en couleur sur papier. Signé en bas à droite. Numéroté 6/100 en bas à gauche. 77 x 57 cm. Note : Gravé par P.B. Spalaikovitch, publié par Magui France en 1985

800 / 1 000 €



n°37

Bernard BUFFET (1928-1999). Mirabeau - 1977. Lithographie en couleur sur papier. Signé en bas vers la droite. Justifié H.C. en bas à gauche. 76 x 56 cm. Note : Édition à 150 exemplaires. Bibliographie : Catalogue Raisonné Sorlier n° 241.

800 / 1 000 €



n°38

Bernard BUFFET (1928-1999). Le cri - 1967. Lithographie en couleur sur papier. Mourlot lithographe. 70,5 x 51 cm. Bibliographie : Catalogue Raisonné Sorlier n° 312

700 / 900 €



n°39

Bernard BUFFET (1928-1999). Le clown Gégène - 1968. Lithographie en couleur sur papier. Mourlot lithographe. 71 x 51 cm. Bibliographie : Catalogue Raisonné Sorlier n°167

700 / 1 000 €



n°40

Bernard BUFFET (1928-1999). Lotarie - 1968. Lithographie en couleur sur papier. 72 x 102 cm. Bibliographie : Catalogue Raisonné Sorlier n°177

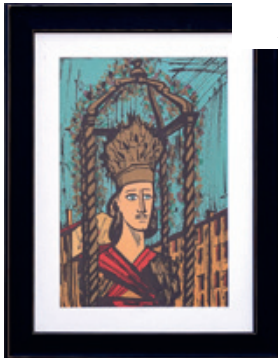
400 / 500 €



n°41

Bernard BUFFET (1928-1999) Saint Tropez, le clocher et la place de l'Ormeau - 1979
Lithographie en couleur sur papier Mourlot lithographe A.C. Mazo éditeur 47 x 33 cm
Bibliographie : Catalogue Raisonné Sorlier n°276

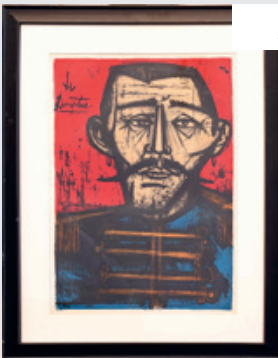
400 / 500 €



n°42

Bernard BUFFET (1928-1999) Saint Tropez en gloire Lithographie en couleur sur papier
45 x 30 cm

300 / 400 €



n°43

Bernard BUFFET (1928-1999) Le dompteur - 1968 Lithographie en couleur sur papier 72
x 51 cm Bibliographie : Catalogue Raisonné Sorlier n° 161

300 / 400 €



n°44

Bernard BUFFET (1928-1999) Le torero sur fond jaune Lithographie en couleur sur
papier Mourlot lithographe Signé (dans la planche) en bas à gauche 31 x 23 cm

250 / 300 €



n°45

Bernard BUFFET (1928-1999) Les bravadeurs (Saint Tropez) - 1979 Lithographie en
couleur sur papier Mourlot lithographe A.C. Mazo éditeur 47 x 33 cm Bibliographie :
Catalogue Raisonné Sorlier n°296

250 / 350 €



n°46

Bernard BUFFET (1928-1999) Ma maison (Saint Tropez) - 1979 Lithographie en couleur sur papier Mourlot lithographe A.C. Mazo éditeur 47 x 33 cm Bibliographie : Catalogue Raisonné Sorlier n°297

250 / 350 €



n°47

Bernard BUFFET (1928-1999) Le clown Jojo Lithographie en couleur sur papier Mourlot lithographe Signé (dans la planche) en bas à gauche 31 x 23 cm

250 / 350 €



n°48

Bernard BUFFET (1928-1999) Le léthé - 1970 Lithographie en noir sur papier Mourlot lithographe André Sauret éditeur 70 x 50 cm

250 / 300 €



n°49

Bernard BUFFET (1928-1999) Le printemps - 1970 Lithographie en noir sur papier Mourlot lithographe André Sauret éditeur 70 x 50 cm

250 / 300 €



n°50

Bernard BUFFET (1928-1999) Les stupra - 1970 Lithographie en noir sur papier Mourlot lithographe André Sauret éditeur 70 x 50 cm

250 / 300 €



n°51

Bernard BUFFET (1928-1999) Ballade saphro - 1970 Lithographie en noir sur papier
Mourlot lithographe André Sauret éditeur 70 x 50 cm

250 / 300 €



n°52

Bernard BUFFET (1928-1999) Per amica silentia - 1970 Lithographie en noir sur papier
Mourlot lithographe André Sauret éditeur 70 x 50 cm

250 / 300 €



n°53

Bernard BUFFET (1928-1999) Pensionnaires - 1970 Lithographie en noir sur papier
Mourlot lithographe André Sauret éditeur 70 x 50 cm

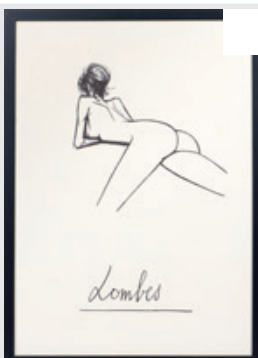
250 / 300 €



n°54

Bernard BUFFET (1928-1999) Ode en son honneur - 1970 Lithographie en noir sur
papier 70 x 50 cm

250 / 300 €



n°55

Bernard BUFFET (1928-1999) Lombes - 1970 Lithographie en noir sur papier 70 x 50 cm

250 / 300 €



n°56

Bernard BUFFET (1928-1999) Sujets divers Lot de 21 affiches divers dont 18 provenant de la Galerie Maurice Garnier de 50 x 60 cm à 78 x 56 cm

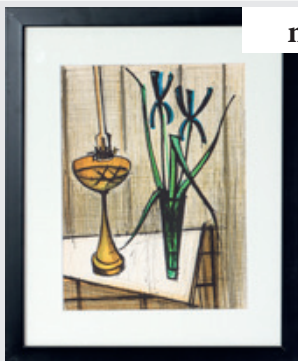
200 / 250 €



n°57

Bernard BUFFET (1928-1999) La piscine à la Baume Lithographie en couleur sur papier Mourlot lithographe 31 x 23 cm

200 / 250 €



n°58

Bernard BUFFET (1928-1999) Nature morte aux iris Lithographie en couleur sur papier Mourlot lithographe 31 x 23 cm

150 / 200 €



n°59

Bernard BUFFET (1928-1999) La Baume Lithographie en couleur sur papier Mourlot lithographe 31 x 23 cm

150 / 200 €



n°60

Bernard BUFFET (1928-1999) Nature morte à la bouteille Lithographie en couleur sur papier Mourlot lithographe Signé (dans la planche) en haut à gauche 31 x 23 cm

120 / 150 €



n°61

Bernard BUFFET (1928-1999) La route du village Lithographie en couleur sur papier Mourlot lithographe Signé (dans la planche) en haut à gauche 31 x 23 cm

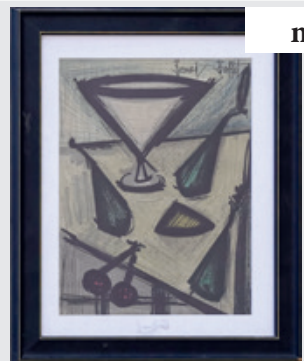
120 / 150 €



n°62

Bernard BUFFET (1928-1999) Les deux oiseaux Lithographie en couleur sur papier Mourlot lithographe Signé (dans la planche) en haut à droite 31 x 23 cm

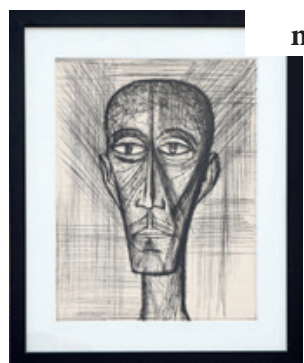
120 / 150 €



n°63

Bernard BUFFET (1928-1999) Nature morte aux fruits Lithographie en couleur sur papier Mourlot lithographe Signé (dans la planche) en haut à droite 31 x 23 cm

100 / 150 €



n°64

Bernard BUFFET (1928-1999) L'écorché - 1958 Pointe-sèche en noir sur papier Lacourrière graveur Joseph Foret éditeur 39 x 30 cm Note : Extraite de l'ouvrage "Voyages fantastiques" publié en 1958 à 291 exemplaires

100 / 150 €



n°65

Bernard BUFFET (1928-1999) Le coq (1959) Foulard Sérigraphie sur soie monté sur châssis Signé et daté (dans la planche) en haut au milieu 72 x 70 cm

80 / 100 €



n°66

Bernard BUFFET (1928-1999) Lys et iris - 1980 Affiche lithographiée en couleur sur papier Mourlot lithographe Signé (dans la planche) au milieu à droite 78 x 56 cm Note : Tirage avant la lettre de l'affiche éditée à l'occasion de la sortie du premier tome du Catalogue raisonné des lithographies Bibliographie Catalogue Raisonné Sorlier n° 341bis

70 / 100 €



n°67

Bernard BUFFET (1928-1999) Voyages fantastiques - 1958 Pointe-sèche en noir sur papier Lacourière graveur Joseph Foret éditeur 39 x 30 cm Note : Extraite de l'ouvrage "Voyages fantastiques" publié en 1958 à 291 exemplaires

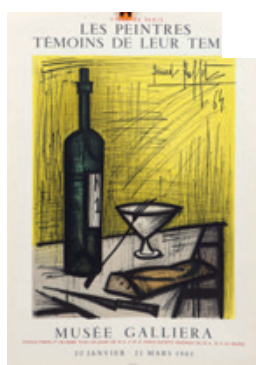
70 / 100 €



n°68

Bernard BUFFET (1928-1999) Voyages fantastiques - 1958 Pointe-sèche en noir sur papier Lacourière graveur Joseph Foret éditeur 39 x 30 cm Note : Extraite de l'ouvrage "Voyages fantastiques" publié en 1958 à 291 exemplaires

70 / 100 €



n°69

Bernard BUFFET (1928-1999) Nature morte - 1964 Affiche lithographiée en couleur sur papier Mourlot lithographe Signé et daté (dans la planche) en haut à droite 77 x 53,5 cm Bibliographie : catalogue Sorlier n° 316 Note : Affiche pour l'exposition "Les Peintres Témoins de leur temps" au Musée Galliera à paris du 20 janvier au 21 mars 1965

60 / 80 €

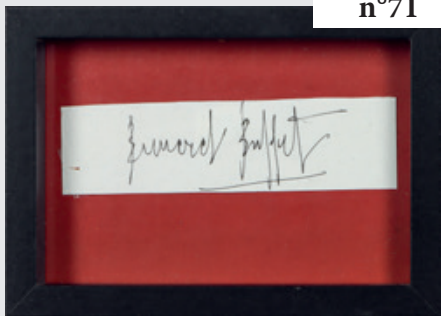


n°70

Bernard BUFFET (1928-1999) Vanité Lithographie en couleur sur papier Signé (dans la planche) en bas au milieu 38 x 28,5 cm

50 / 70 €

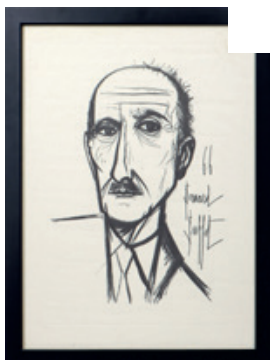
n°71



Bernard BUFFET (1928-1999) Signature autographe Encre de Chine sur papier 3,5 x 13 cm

50 / 70 €

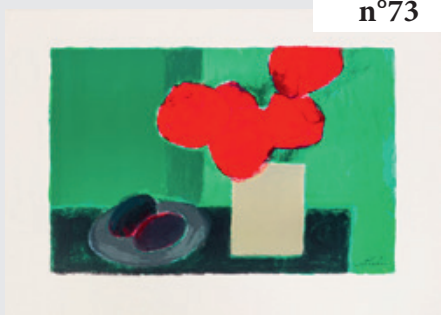
n°72



Bernard BUFFET (1928-1999) Portrait de Mauriac - 1966 Gravure en noir sur papier Signé et daté (dans la planche) au milieu à droite 47 x 34 cm

50 / 70 €

n°73



Bernard CATHELIN (1919-2004) Nature morte à l'assiette d'avocats - 1992 Lithographie en couleur sur papier Signé (dans la planche) en bas à droite 46 x 65 cm Bibliographie : Catalogue Raisonné n° 323

70 / 100 €

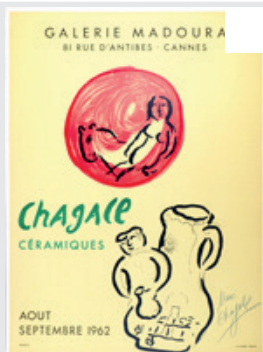
n°74



Marc CHAGALL (1887-1985). Amoureux à la fenêtre - 1964. Lithographie en noir sur papier. Signé en bas à droite. Numéroté 15/25 en bas à gauche. 76 x 56,5 cm. Bibliographie : Catalogue Raisonné Mourlot n° 413

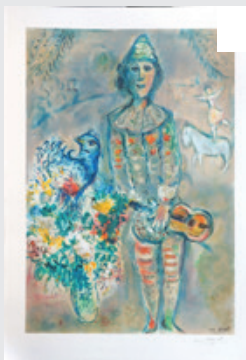
3 000 / 4 000 €

n°75



Marc CHAGALL (1887-1985). Céramiques - 1962. Lithographie en couleur sur papier vélin Mourlot lithographe. Signé en bas à droite. 66,5 x 48,5 cm. Note : État exceptionnel, jamais exposé à la lumière. Rare, seulement une trentaine signée.. Lithographie d'après -l'affiche pour l'exposition à la Galerie Madoura de Cannes en août-septembre 1962. Bibliographie : Catalogue Raisonné Sorlier n° 91

1 500 / 2 000 €



n°76

Marc CHAGALL (1887-1985) Grande figure de cirque (2003) Lithographie en couleur sur papier Desjobert lithographe Signé (dans la planche) en bas à droite Justifié H.C. au dos 90 x 64 cm Note : Edition à 300 exemplaires

250 / 300 €



n°77

Marc CHAGALL (1887-1985) Couple Paire de lithographies en couleur sur papier 28 x 22 cm (chaque) Note : Extraites de l'ouvrage "Lettres d'hivernage" édité en 1975 à 150 exemplaires (textes de Léopold Sédar Senghor)

120 / 150 €



n°78

Marc CHAGALL (1887-1985) Bouquet noir et bleu - 1957 Lithographie en couleur sur papier Mourlot lithographe Maeght éditeur 23 x 19 cm

80 / 100 €



n°79

Marc CHAGALL (1887-1985) Nature morte - 1957 Lithographie en couleur sur papier Mourlot lithographe Maeght éditeur 23 x 19 cm

80 / 100 €

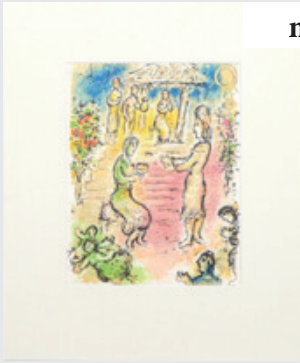


n°80

Marc CHAGALL (1887-1985) Salomon - 1956 Lithographie en couleur sur papier 38 x 28 cm

70 / 100 €

n°81



Marc CHAGALL (1887-1985) Le palais d'Alcinoos - 1974 Lithographie en couleur sur papier 38 x 29,5 cm

60 / 80 €

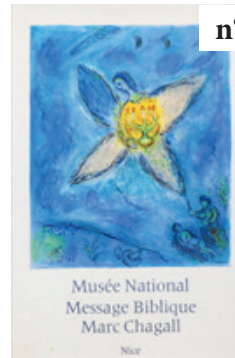
n°82



Marc CHAGALL (1887-1985) Cheval bleu au couple Lithographie en couleur sur papier Maeght éditeur 38 x 28 cm Note : Extraite de la Revue Derrière le MIROir n° 250

60 / 80 €

n°82 bis



Marc CHAGALL (1887-1985) Le message biblique - 1967 Affiche lithographique en couleur sur papier Mourlot lithographe 77 x 51 cm (légères rousseurs) Note : Affiche pour une exposition au Musée du Message Biblique de Nice

60 / 80 €

n°82 ter



Marc CHAGALL (1887-1985) Maquettes pour l'œuvre monumentale - 1974 Affiche lithographiée en couleur sur papier Mourlot lithographe 76 x 53 cm (légères rousseurs) Note : Affiche pour une exposition au Musée Chagall de Nice en juillet-septembre 1974a

60 / 80 €

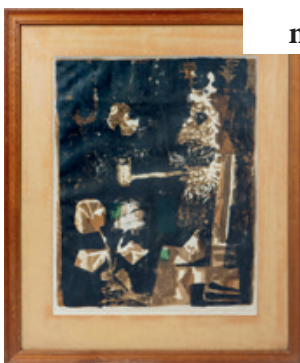
n°83



Mikhaïl CHEMIAKIN (né en 1943) Carnaval de Saint Petersbourg Lithographie en couleur sur papier Signé en bas à droite Numéroté 234/275 en bas à gauche 35 x 35 cm

70 / 100 €

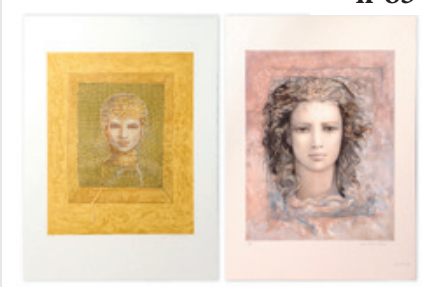
n°84



Antoni CLAVE (1913-2005). Roi à la pipe - vers 1950. Lithographie en couleur sur papier. Signé en bas à droite. Justifié E.A. en bas à gauche. 68 x 53 cm. Note : Édition à 95 exemplaires

120 / 180 €

n°85



Jean-Paul CLEREN (1940-2017) Le chemin de la Liberté / Visage imaginaire Paire de lithographies en couleur sur papier Signé en bas à droite (chaque) Numéroté 3/250 et E.A. en bas à gauche 76 x 56 cm (chaque)

20 / 30 €

n°86



Jean COCTEAU (1889-1963) Couple Assiette en porcelaine de Limoges Raynaud Seta Aubusson éditeur Signé (dans la planche) en bas Numéroté 143/250 au dos D : 25,5 cm

100 / 150 €

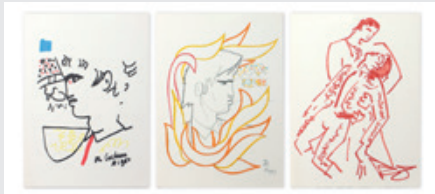
n°87



Jean COCTEAU (1889-1963) Scène de corrida - 1961 Trois lithographies en brun sur papier Japon (pour deux) Mourlot lithographe Signé et daté (dans la planche) en bas (pour une) Signé (dans la planche) en bas à droite (pour la seconde) 38 x 28 cm (chaque) Note : Lithographies extraites de l'ouvrage "Taureaux" publié par Michèle Trickvel en 1965

100 / 150 €

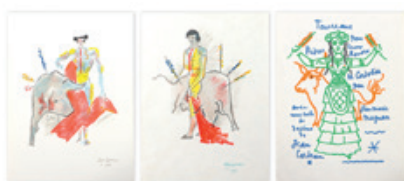
n°88



Jean COCTEAU (1889-1963) Scène de corrida - 1961 Trois lithographies en couleur sur papier Mourlot lithographe Signé et daté (dans la planche) en bas (pour deux) 38 x 28 cm (chaque) Note : Lithographies extraites de l'ouvrage "Taureaux" publié par Michèle Trickvel en 1965

100 / 150 €

n°89



Jean COCTEAU (1889-1963) Scène de corrida - 1961 Trois lithographies en couleur sur papier (sur Japon pour deux) Mourlot lithographe Signé et daté (dans la planche) en bas à droite (pour deux) 38 x 28 cm (chaque) Note : Lithographies extraites de l'ouvrage "Taureaux" publié par Michèle Trickvel en 1965

100 / 150 €

n°90



Jean COCTEAU (1889-1963) Le festival de musique Foulard Signé (dans la planche) en bas à droite 60 x 60 cm

100 / 150 €



n°91

Jean COCTEAU (1889-1963) Le testament d'Orphée Lithographie en couleur sur papier Mourlot lithographe Signé (dans la planche) en bas Numéroté 10/200 en bas à gauche 65 x 50 cm

100 / 120 €



n°92

Jean COCTEAU (1889-1963) Poisson Broche en métal doré émaillé Signé (dans la planche) sur la tranche H : 3 ; L : 5,5 cm Note : Edité par le Comité Jean Cocteau - Atelier Madeline-Jolly

80 / 100 €



n°93

Jean COCTEAU (1889-1963) Poisson Broche en métal émaillé Signé (dans la planche) en bas H : 3 ; L : 6 cm Note : Édité par le Comité Jean Cocteau - Atelier Madeline-Jolly

80 / 100 €



n°94

Jean COCTEAU (1889-1963) Profil Broche ou épingle de cravate en métal doré et email noir Signé (dans la planche) sur la tranche H : 7 cm (avec sa pochette d'origine) Note : Edité par le Comité Jean Cocteau - Atelier Madeline-Jolly

80 / 100 €



n°95

Jean COCTEAU (1889-1963) Double profil Pendentif en métal doré et émaillé H : 4,5 cm Note : Edité par le Comité Jean Cocteau - Atelier Madeline-Jolly

80 / 100 €



n°96

Jean COCTEAU (1889-1963) Les poètes (1958) Lithographie en couleur sur papier Signé et daté (dans la planche) en bas à gauche Cachet de la succession en bas à droite 50 x 33 cm

80 / 100 €



n°97

Jean COCTEAU (1889-1963) Eve (1960) Lithographie en couleur sur papier Signé (dans la planche) en bas à gauche Cachet de la succession en bas à droite 43 x 33 cm

70 / 100 €



n°98

Jean COCTEAU (1889-1963) Le testament d'Orphée Lithographie en couleur sur papier Signé (dans la planche) sur le côté à gauche Cachet de la succession en bas à droite 45 x 36 cm

70 / 100 €



n°99

Jean COCTEAU (1889-1963) Portrait d'après nature de sa majesté - 1957 Lithographie en couleur sur papier Signé et daté (dans la planche) en bas à gauche Cachet de la succession en bas à gauche Numéroté 306/500 en bas à gauche 40 x 30 cm

70 / 100 €



n°100

Jean COCTEAU (1889-1963) L'Europe notre patrie (1961) Lithographie en couleur sur papier Signé et daté (dans la planche) en bas à droite 33 x 47 cm

60 / 80 €

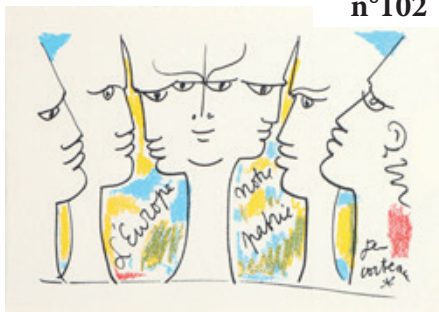
n°101



Jean COCTEAU (1889-1963) Nous croyons à l'Europe (1961) Lithographie en couleur sur papier Signé et daté (dans la planche) en bas à droite 33 x 47 cm

60 / 80 €

n°102



Jean COCTEAU (1889-1963) L'Europe notre patrie (1961) Lithographie en couleur sur papier Signé (dans la planche) en bas à droite 33 x 47 cm

60 / 80 €

n°103



Jean COCTEAU (1889-1963) Projet pour la chapelle de Villefranche sur mer Lithographie en couleur sur papier Signé (dans la planche) et cachet de la succession en bas à droite 50 x 33 cm

60 / 80 €

n°104



Jean COCTEAU (1889-1963) Marianne Lithographie en noir sur papier Cachet de la succession en bas à droite 40 x 30 cm

50 / 70 €

n°105



Jean COCTEAU (1889-1963) Visage aux poissons Assiette en porcelaine Signé (dans la planche) en bas D : 24,5 cm

50 / 70 €

n°106



Jean COCTEAU (1889-1963) Profil aux fleurs Assiette en porcelaine Promo-Ceram éditeur Signé (dans la planche) en bas et au dos D : 24,5 cm

50 / 70 €

n°107



Jean COCTEAU (1889-1963) Toréador saluant - 1961 Lithographie en couleur sur papier Signé et daté (dans la planche) en bas à droite 38 x 28 cm

40 / 50 €

n°108



Jean COCTEAU (1889-1963) Taureau en majesté Lithographie en couleur sur papier Signé (dans la planche) en bas à droite 39 x 29 cm

30 / 40 €

n°109



André COTTAVOZ (1922-2012) Venise - 1971 Affiche lithographiée en couleur sur papier Signé et daté au crayon en bas à droite 76 x 54 cm Note : Affiche pour une exposition à la Galerie Kriegel, Paris, du 17 novembre au 18 décembre 1971

30 / 50 €

n°110



Salvador DALÍ (1904-1989) L'ange de Cadaques Lithographie en couleur sur papier Signé en bas à droite Justifié E.A. en bas à gauche 56 x 76 cm Note : Edition à 300 exemplaires

200 / 250 €



n°111

Salvador DALI (1904-1989) L'ange rédempteur Gravure en couleur sur papier Signé en bas à droite Numéroté 171/300 en bas à gauche 76 x 55 cm

200 / 250 €



n°112

Salvador DALI (1904-1989) Les trois grâces, le jugement de Paris Eau-forte en couleur rehaussée à l'aquarelle (pochoir) sur papier Signé en bas à droite Numéroté 172/250 en bas à gauche 57 x 75,5 cm

200 / 250 €



n°113

Salvador DALI (1904-1989) Galathea des sphères Lithographie en couleur sur papier Signé en bas à droite Numéroté 61/300 en bas à gauche 76 x 54 cm

200 / 250 €



n°114

Salvador DALI (1904-1989) Les cavaliers Gravure gaufrée en couleur sur papier Signé en bas à droite Numéroté 113/250 en bas à gauche 76 x 56 cm

200 / 250 €



n°115

Salvador DALI (1904-1989) La persistance de la mémoire Lithographie en couleur sur papier Signé en bas à droite Numéroté 225/300 en bas à gauche 56 x 76 cm

200 / 250 €

n°116



Salvador DALI (1904-1989) Moment de transition Lithographie en couleur sur papier
Signé en bas à droite Numéroté 42/300 en bas à gauche 56 x 76 cm

200 / 250 €

n°117



Salvador DALI (1904-1989) Galatea des sphères Lithographie en couleur sur papier Signé
en bas à droite Numéroté 107/300 en bas à gauche 75 x 55 cm

200 / 250 €

n°118



Salvador DALI (1904-1989) L'homme invisible Lithographie gaufrée en couleur sur
papier Signé en bas à droite Justifié E.A. en bas à gauche 55 x 75 cm Note : Edition à 300
exemplaires

200 / 250 €

n°119



Salvador DALI (1904-1989). Cygnes se reflétant en éléphants. Lithographie en couleur sur
papier. Signé en bas à droite. Justifié E.A. en bas à gauche. 55 x 75 cm

200 / 250 €

n°120



Salvador DALI (1904-1989) Tristan fou Lithographie en couleur sur papier Japon Signé
en bas à droite Justifié E.A. en bas à gauche 75 x 55 cm

200 / 250 €



n°121

Salvador DALI (1904-1989). Tauromachie aux papillons. Lithographie en couleur sur papier. Signé en bas à droite. Justifié E.A. en bas à gauche. 76 x 56 cm. Note : Édition à 250 exemplaires

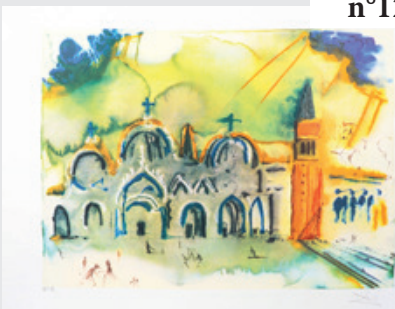
200 / 250 €



n°122

Salvador DALI (1904-1989) Don Quichotte (Série Don Quichotte) Lithographie en couleur sur papier Signé en bas à droite Numéroté 167/300 en bas à gauche 76 x 55 cm

200 / 250 €



n°123

Salvador DALI (1904-1989). La place Saint Marc. Lithographie gaufrée en couleur sur papier. Signé en bas à droite. Justifié E.A. en bas à gauche. 70 x 98 cm. Note : Édition à 300 exemplaires

200 / 250 €



n°124

Salvador DALI (1904-1989). Le toréador hallucinogène. Lithographie en couleur sur papier Japon. Signé en bas à droite. Numéroté 113/300 en bas à gauche. 76 x 55 cm

200 / 250 €

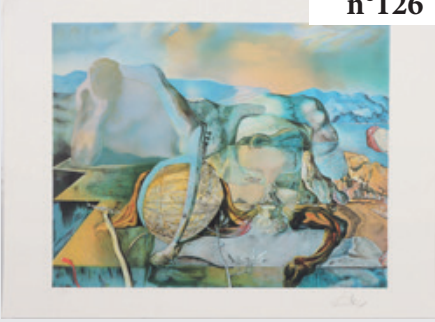


n°125

Salvador DALI (1904-1989) La main, les remords de la conscience Lithographie en couleur gaufrée sur papier Signé en bas à droite Numéroté 118/300 en bas à gauche 52,5 x 73 cm

200 / 250 €

n°126



Salvador DALI (1904-1989) L'énigme sans fin Lithographie en couleur sur papier Signé en bas à droite Numéroté 111/300 en bas à gauche 55 x 76 cm

200 / 250 €

n°127



Salvador DALI (1904-1989) Le pêcheur Lithographie en couleur sur papier Signé en bas à droite Numéroté 128/300 en bas à gauche 76 x 55 cm

200 / 250 €

n°128



Salvador DALI (1904-1989) La toison d'or Lithographie en couleur sur papier Signé en bas à droite Numéroté 246/300 en bas à gauche 76 x 55 cm

200 / 250 €

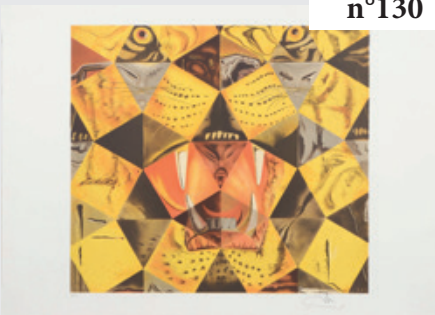
n°129



Salvador DALI (1904-1989). Tristan et Yseult. Lithographie en couleur sur papier. Signé en bas à droite. Justifié E.A. en bas à gauche. 55 x 75 cm. Note : Édition à 300 exemplaires

200 / 250 €

n°130



Salvador DALI (1904-1989) Etude pour 50 abstracts pictures Lithographie en couleur sur papier Signé en bas à droite Justifié E.A. en bas à gauche 55 x 76 cm

200 / 250 €

n°131



Salvador DALI (1904-1989) L'âge d'or de Don Quichotte (Série Don Quichotte)
Lithographie en couleur sur papier Numéroté 77/300 en bas à gauche 55 x 76 cm

200 / 250 €

n°132



Salvador DALI (1904-1989) Le signal de l'angoisse Lithographie en couleur sur papier
Signé en bas à droite 75,5 x 55,5 cm Note : Edition à 300 exemplaires

200 / 250 €

n°133



Salvador DALI (1904-1989). Leda Atomica. Lithographie en couleur sur papier. Signé en
bas à droite. Justifié E.A. en bas à gauche. 75,5 x 55 cm. Note : Édition à 300 exemplaires

200 / 250 €

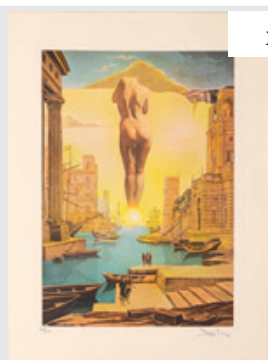
n°134



Salvador DALI (1904-1989) Double face Lithographie en couleur sur papier Signé en bas
à droite Numéroté 234/300 en bas à gauche 56 x 76 cm

200 / 250 €

n°135



Salvador DALI (1904-1989) Gala et la toison d'or Lithographie en couleur rehaussée de
paillettes d'or sur papier Signé en bas à droite Numéroté 204/300 en bas à gauche 76 x 55
cm

200 / 250 €

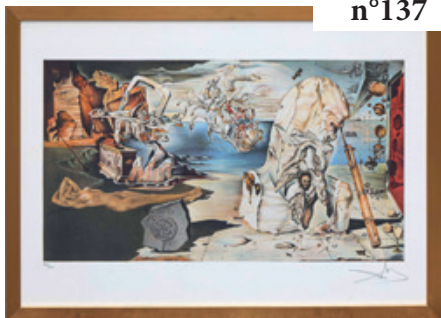
n°136



Salvador DALI (1904-1989) L'unicorne allegre Lithographie en couleur sur papier Signé en bas à droite Numéroté 114/300 en bas à gauche 54,5 x 75,5 cm

200 / 250 €

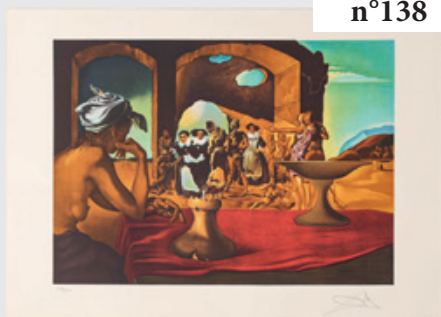
n°137



Salvador DALI (1904-1989) L'apothéose d'Homère Lithographie en couleur sur papier Signé en bas à droite Numéroté 164/300 en bas à gauche 62 x 90 cm

200 / 250 €

n°138



Salvador DALI (1904-1989) Le buste de Voltaire Lithographie en couleur sur papier Signé en bas à droite Numéroté 109/300 en bas à gauche 53,5 x 74 cm

200 / 250 €

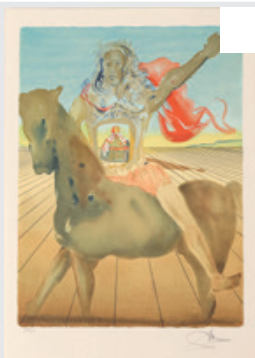
n°139



Salvador DALI (1904-1989) Impression d'Afrique Lithographie en couleur sur papier Signé en bas à droite Numéroté 63/300 en bas à gauche 55,5 x 75,5 cm

200 / 250 €

n°140



Salvador DALI (1904-1989) La cavalière surréaliste Lithographie en couleur sur papier Signé en bas à droite Numéroté 143/300 en bas à gauche 65 x 50 cm

200 / 250 €



n°141

Salvador DALI (1904-1989). Le spectre du Sex Appeal. Lithographie en couleur rehaussée de paillettes d'or sur papier. Signé en bas à droite. Numéroté 225/300 en bas à gauche. 76 x 55 cm

200 / 250 €



n°142

Salvador DALI (1904-1989) Nu allongé Lithographie en noir sur papier Signé en bas à droite Justifié E.A. en bas à gauche 51 x 65,5 cm

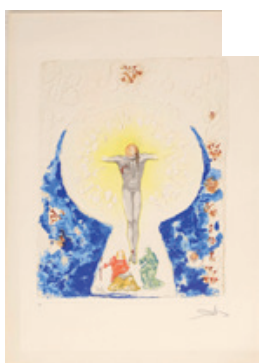
200 / 250 €



n°143

Salvador DALI (1904-1989) Le nu Gravure en noir sur papier Signé en bas à droite Justifié E.A. en bas à gauche 76 x 56,5 cm

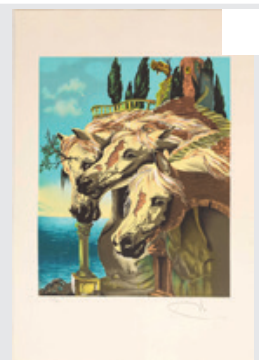
200 / 250 €



n°144

Salvador DALI (1904-1989) Le Christ Gravure gauffrée en couleur sur papier Signé en bas à droite Justifié E.A. en bas à gauche 74,5 x 55,5 cm Note : Signé et justifié E.A. également au dos

200 / 250 €



n°145

Salvador DALI (1904-1989) Les chevaux du triomphe Lithographie en couleur sur papier Signé en bas à droite Numéroté 209/300 en bas à gauche 76 x 52,5 cm

200 / 250 €

n°146



Salvador DALI (1904-1989) Hommage au Général de Gaulle - 1974 Héliogravure en couleur sur papier Japon Signé en bas à droite 87 x 61 cm Note : Édition à 300 exemplaires
Bibliographie : Catalogue Raisonné n° 720

200 / 250 €

n°147



Salvador DALI (1904-1989) Paysage surréaliste avec Gala Gravure en couleur sur papier Signé en bas à droite Justifié E.A. en bas à gauche 55,5 x 76 cm Note : Edition à 300 exemplaires

200 / 250 €

n°148



Salvador DALI (1904-1989) Don Quichotte, le chant du guerrier Pointe-sèche en couleur rehaussée au pochoir à l'aquarelle sur papier Signé en bas à droite Justifié H.C. en bas à gauche 56 x 76 cm

200 / 250 €

n°149



Salvador DALI (1904-1989) Rhinocéros : Hommage à Albrecht Dürer - 1971 Lithographie en couleur sur papier Signé en bas à droite Justifié E.A. en bas à gauche 76 x 56,5 cm

200 / 250 €

n°150



Salvador DALI (1904-1989) Le cheval en fleurs Lithographie en couleur sur papier Signé en bas à droite Justifié E.A. en bas à gauche 55 x 76 cm Note : Edition à 300 exemplaires

200 / 250 €

n°151



Salvador DALI (1904-1989) Dali nu Lithographie en couleur sur papier Signé en bas à droite Justifié E.A. en bas à gauche 76 x 55 cm Note : Edition à 300 exemplaires

200 / 250 €

n°152



Salvador DALI (1904-1989) Le Saint entouré de trois pi-mesons Lithographie en couleur sur papier Signé en bas à droite Numéroté 91/250 en bas à gauche 76 x 55 cm

200 / 250 €

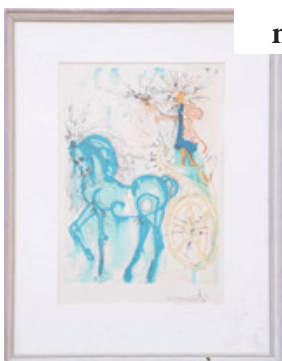
n°153



Salvador DALI (1904-1989) Don Quichotte (Les chevaux daliniens) Foulard en soie JBF éditeur Signé (dans la planche) en bas à droite Numéroté 851/2000 91 x 91 cm (dans sa boîte d'origine)

100 / 150 €

n°154



Salvador DALI (1904-1989) Le char du triomphe Lithographie en couleur sur papier Signé (dans la planche) en bas à droite 48 x 32 cm

50 / 70 €

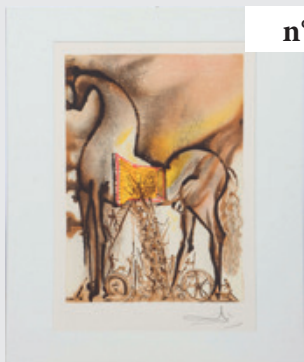
n°155



Salvador DALI (1904-1989) Pégasse (Série Les chevaux Daliniens) Lithographie en couleur sur papier Signé (dans la planche) en bas à droite 37 x 56 cm

50 / 70 €

n°156



Salvador DALI (1904-1989) Le cheval de Troie (Série Les chevaux Daliniens)
Lithographie en couleur sur papier Signé (dans la planche) en bas à droite 56 x 37 cm
50 / 70 €

n°157



Salvador DALI (1904-1989) Le cheval de course (Série Les chevaux Daliniens)
Lithographie en couleur sur papier Signé (dans la planche) en bas à droite 37 x 56 cm
50 / 70 €

n°158



Raoul DUFY (1877-1953) Les moissons / La réception Deux lithographies en couleur sur papier Mourlot lithographe Signé (dans la planche) en bas (chaque) 30 x 38 cm et 30 x 47 cm (pliure au milieu chaque) Note : Lithographies extraites de l'ouvrage "Lettre à mon peintre"
40 / 50 €

n°159



Jean-Marie DANEIS (né en 1944) Nature morte Suite de quatre lithographies en couleur sur papier Signé en bas à droite (chaque) Numéroté 64/150, 70/150, 100/175 et E.A. en bas à gauche 28,5 x 37 cm - 28 x 35 cm - 26,5 x 37 cm - 26,5 x 31,5 cm
50 / 60 €

n°160



Jean-Marie DANEIS (né en 1944) Nature morte Suite de trois lithographies en couleur sur papier Signé en bas à droite (chaque) Numéroté 551/150, 58/150 et 60/175 en bas à gauche 28,5 x 37 cm - 28 x 39 cm - 26 x 39 cm
40 / 50 €

n°161



Jean-Marie DANEIS (né en 1944) Nature morte Suite de trois lithographies en couleur sur papier Signé en bas à droite (chaque) Numéroté 35/150, 48/150 et 93/175 en bas à gauche 27 x 36,5 cm (chaque)

40 / 50 €

n°162



Paul DELVAUX (1897-1994) Visages de femmes Lithographie en noir sur papier Annoté (dans la planche) "Paul Delvaux. Le bateau lavoir" en bas à droite 20 x 30 cm (pliures) Note : Jaquette lithographiée de l'ouvrage "Paul Delvaux. Dessins et premières lithographies" publié en 1966

30 / 40 €

n°163



Paul DELVAUX (1897-1994) Le petit train Lithographie en noir sur papier Annoté (dans la planche) "Paul Delvaux. Le bateau lavoir" au milieu à droite 19 x 45 cm (pliures) Note : Jaquette lithographiée de l'ouvrage "Paul Delvaux. Cahier n° 3"

30 / 40 €

n°164



André DERAÎN (1880-1954) Rabelais Lithographie en couleur sur papier 38 x 33 cm

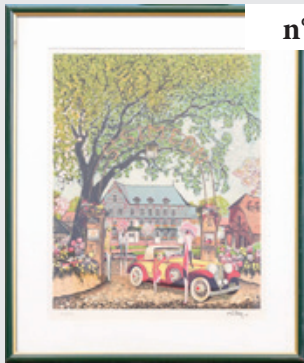
30 / 50 €

n°165



Louis-Marie DESIRÉ-LUCAS (1869-1949) Le repas Lithographie en noir sur papier Signé en bas à droite 48 x 56 cm

70 / 100 €



n°166

Ramon DILLEY (né en 1932) Le rallye Paris Deauville Lithographie en couleur sur papier
Signé en bas à droite Numéroté 32/150 en bas à gauche 58 x 46 cm

30 / 50 €



n°167

Jean-Gabriel DOMERGUE (1889-1962) Brigitte Bardot, le plongeur Affiche en couleur
sur papier Imprimerie Nationale Monaco Signé (dans la planche) en bas à gauche 99 x 62
cm

80 / 100 €



n°168

Jean-Gabriel DOMERGUE (1889-1962) Sujets divers Lot de 5 affiches provenant de la
Galerie du Carlton de 55 x 45 cm à 70 x 50 cm

40 / 50 €



n°169

André DUNOYER DE SEGONZAC (1884-1974) La plage - 1949 Cinq lithographies en
couleur sur papier 28,5 x 43 cm (chaque) (pliure au milieu) Note: Lithographies extraites
de l'ouvrage "Cotes roties" édité à 240 exemplaires en 1949 avec des textes de Léon-Paul
FARGUE

150 / 200 €



n°170

André DUNOYER DE SEGONZAC (1884-1974) Scène de plage - 1949 Six lithographies
en noir sur papier 13 x 19 cm (3) - 16,5 x 16 cm - 14,5 x 13,5 cm Note: Lithographies
extraites de l'ouvrage "Cotes roties" édité à 240 exemplaires en 1949 avec des textes de
Léon-Paul FARGUE

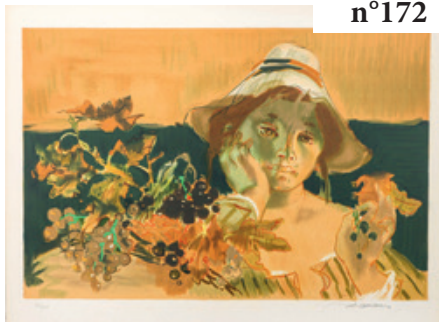
60 / 80 €



n°171

Léonor FINI (1908-1996) Leçon de fragrance Lithographie en couleur sur papier Signé en bas à droite Numéroté 117/175 en bas à gauche 68 x 52 cm

60 / 80 €



n°172

Lucien-Joseph FONTANAROSA (1912-1975)

Les vendanges - 1975

Lithographie en couleur sur papier Signé en bas à droite Numéroté 126/155 en bas à gauche 48 x 65 cm

30 / 40 €



n°173

Lucien-Joseph FONTANAROSA (1912-1975)

L'enfant à la banduria - 1973

Lithographie en couleur sur papier Signé en bas à droite Numéroté 171/200 en bas à gauche 48 x 65 cm

30 / 40 €



n°174

David FUJITSANG (né en 1958) Sujets divers Lot de trois lithographies en couleur sur papier Signé en bas à droite (chaque) Numéroté 24/150, 66/150 et 131/150 en bas à gauche 29 x 43 cm (2) et 43 x 29 cm On y joint deux reproduction en couleur signées (dans la planche) en bas à droite et mesurant 70 x 50 cm

30 / 50 €



n°175

Claude GAVEAU (1940-2021) Nu au bouquet Lithographie en couleur sur papier Signé en bas à droite Numéroté CXV/CLXX en bas à gauche 50 x 65 cm

30 / 40 €



n°176

Claude GAVEAU (1940-2021) Nu aux citrons Lithographie en couleur sur papier Signé en bas à droite Numéroté CXV/CLXX en bas à gauche 50 x 65 cm

30 / 40 €



n°177

Günter GRASS (1927-2015) Les cuisiniers - 1979 / Sans titre - 1971 Deux eaux-fortes en noir sur papier Signé et daté en bas à droite (chaque) Justifié E.A. en bas à gauche (chaque) 54 x 75 cm et 50 x 65 cm

100 / 150 €



n°178

Emilio GRAU-SALA (1911-1975) Sujets divers Quatre gravures en couleur sur papier Signé (dans la planche) en bas à droite (pour deux) 16 x 13 cm On y joint une lithographie de l'artiste figurant un spectacle dans un parc, mesurant 25 x 19 cm

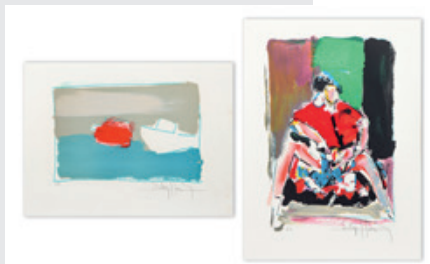
50 / 70 €



n°179

Emilio GRAU-SALA (1911-1975) Cadaques Lithographie en couleur sur papier Signé et situé en bas à droite Numéroté 75/80 en bas à gauche 30,5 x 45 cm

30 / 50 €



n°180

Victor HASCH (1945-2012) Marine / L'espagnole Deux lithographies en couleur sur papier Signé en bas à droite (chaque) Justifié E.A. en bas à gauche (chaque) 28 x 38 cm et 38 x 28 cm

20 / 30 €



n°181

Camille HILAIRE (1916-2004) Les palmiers Lithographie en couleur sur papier Signé en bas à droite Numéroté 167/225 en bas à gauche 51 x 37 cm

100 / 120 €



n°182

Camille HILAIRE (1916-2004) Le dresseur de tigre / Le clown auguste Paire de lithographies en couleur sur papier Signé en bas et justifié E.A. (chaque) 56 x 36 cm (chaque)

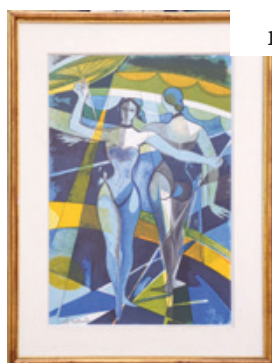
40 / 50 €



n°183

Camille HILAIRE (1916-2004) Les falaises / Le chalutier Paire de lithographies en couleur sur papier Signé en bas en bas à droite (chaque) Justifié E.A. en bas (chaque) 53 x 37 cm (chaque)

60 / 80 €



n°184

Camille HILAIRE (1916-2004) Les funambules Lithographie en couleur sur papier Signé en bas à gauche 52 x 35 cm

50 / 70 €



n°185

Camille HILAIRE (1916-2004) La cascade Lithographie en couleur sur papier Signé en bas à droite Justifié E.A. en bas à gauche 38 x 28 cm

30 / 50 €

n°186



Urbain HUCHET (né en 1930) Paris Suite de huit lithographies en couleur sur papier Signé en bas à droite (chaque) Numéroté /295 en bas à gauche (chaque) 19 x 27,5 cm (chaque)

60 / 80 €

n°187



Urbain HUCHET (né en 1930) Montmartre / Le Fouquets Paire de lithographies en couleur sur papier Signé en bas à droite (chaque) Numéroté 51/250 et 63/250 en bas à gauche 38 x 53 cm (chaque)

40 / 60 €

n°188



Urbain HUCHET (né en 1930) Le bouquet Lithographie en couleur sur papier Signé en bas à droite Numéroté 181/450 en bas à gauche 19 x 29 cm

30 / 40 €

n°189



Louis ICART (1888-1950). The swans - 1937. Eau-forte et pointe-sèche en couleur sur papier. Signé en bas à droite. Cachet sec de l'éditeur et numéroté 110 en bas à gauche. 60,5 x 51 cm. Bibliographie : - "Icart. The complete etchings", Schiffer Book, 2002 (répertoriée sous le n° 473)

300 / 400 €

n°190



Louis ICART (1888-1950). Vitesse - 1933. Eau-forte et pointe-sèche en couleur sur papier. Signé en bas à droite. Cachet sec de l'éditeur et numéroté 67 en bas à gauche. 42 x 67 cm. Bibliographie : - "Icart. The complete etchings", Schiffer Book, 2002 (répertoriée sous le n° 311)

300 / 400 €

n°191



Eliane JALABERT-EDON (1904-1996) Mararakech - 1930 Suite de six lithographies réhaussée sur papier 19,5 x 15,5 cm Note : Extraites de l'ouvrage éponyme publié à Rabat en 1930 à 500 exemplaires

60 / 80 €

n°192



Filipp JENIKAE (né en 1987) La buvette Sérigraphie en couleur sur papier Signé en bas à droite Numéroté 59/100 en bas à gauche 65 x 65 cm

100 / 150 €

n°193



Michel JOUENNE (1933-2021) Carcassonne / Le repas des vendanges Deux lithographies en couleur sur papier Signé en bas à droite (chaque) Numéroté 116/130 et E.A. en bas à gauche 38 x 56 cm (chaque)

50 / 70 €

n°194



Michel JOUENNE (1933-2021) Verger à Gigondas / Chevaux en Camargue Deux lithographies en couleur sur papier Signé en bas à droite (chaque) Numéroté 34/130 et E.A. en bas à gauche 38 x 56 cm (chaque)

50 / 70 €

n°195



Michel JOUENNE (1933-2021) L'église d'Hunawihr / La Loire Deux lithographies en couleur sur papier Signé en bas à droite (chaque) Numéroté 110/130 et 117/130 en bas à gauche 38 x 56 cm (chaque)

50 / 70 €

n°196



Michel JOUENNE (1933-2021) L'Abbaye de Hautvillers / La roche de Solutre Deux lithographies en couleur sur papier Signé en bas à droite (chaque) Numéroté 83/130 et E.A. en bas à gauche 38 x 56 cm (chaque)

50 / 70 €

n°197



Michel JOUENNE (1933-2021) En Normandie / La fête des vendanges Deux lithographies en couleur sur papier Signé en bas à droite (chaque) Numéroté 127/130 et E.A. en bas à gauche 38 x 56 cm (chaque)

50 / 70 €

n°198



KOMET (1941-2022) Le repos Lithographie en noir sur papier Signé en bas à droite Numéroté 46/60 en bas à gauche 48 x 65 cm

30 / 50 €

n°199



Pierre-Gérard LANGLOIS (1940-1994) Bouquet / Paysage Deux lithographies en couleur sur papier Signé en bas à droite (chaque) Justifié E.A. en bas à gauche (chaque) 61 x 80,5 cm et 56 x 76 cm

30 / 40 €

n°200



Charles LAPICQUE (1898-1988) Venise, le grand canal de nuit Lithographie en couleur sur papier Signé en bas à droite Numéroté 97/1110 en bas à gauche 50 x 65 cm

150 / 200 €



n°201

Charles LAPICQUE (1898-1988) Rome, le Palatin - 1957 Lithographie en couleur sur papier Signé en bas à droite Numéroté 26/120 en bas à gauche 65 x 50 cm (rousseurs)

100 / 150 €



n°202

Charles LAPICQUE (1898-1988) Manœuvre en rade de Brest Lithographie en couleur sur papier Signé en bas à droite Justifié E.A. XIII/XXV en bas à gauche 60,5 x 90 cm Note : Edition à 175 exemplaires

70 / 100 €



n°203

Marie LAURENCIN (1883-1956), d'après - Le voile gris Lithographie en couleur sur papier Signé (dans la planche) et signé par le graveur en bas à droite Justifié H.C. en bas à gauche 70 x 52 cm Note : Edition à 250 exemplaires

70 / 100 €



n°204

Henri LE SIDANER (1862-1939) Maison surplombant la rivière Pointe-sèche en brun sur papier Signé (dans la planche) en bas à gauche 25 x 20 cm

50 / 70 €



n°205

Dang LEBADANG (1921-2015) Scènes érotiques Suite de six gravures rehaussées en couleurs et reliefs sur papier Signé en bas (chaque) 33,5 x 25,5 cm (chaque) (quelques taches) Note : Possiblement des monotypes (pièces uniques) Provenance : Collection de Madame W. amie de l'artiste

200 / 300 €



n°206

Bernard LORJOU (1908-1986) La Cathédrale de Chartres Lithographie en couleur sur papier Mourlot lithographe Signé et dédié à Mourlot au pastel bleu en bas au milieu 100 x 65 cm

70 / 100 €



n°207

Jean LURCAT (1892-1966) Belier-Feuillage Lithographie en couleur sur papier Signé au pastel rouge en bas au milieu 47 x 73 m

100 / 150 €



n°208

Edouard MANET (1832-1883) Portrait de Baudelaire Eau-forte en noir sur papier A. Salmon imprimeur Signé (dans la planche) en bas à droite 11,5 x 10 cm (légères rousseurs)

70 / 100 €



n°209

Jean MARAIS (1913-1998) Sagittaire fond crème Foulard en soie Signé (dans la planche) en bas 130 x 32 cm

60 / 80 €



n°210

Jean MARAIS (1913-1998) Poisson rouge fond bleu Foulard en soie Signé (dans la planche) en bas 130 x 32 cm

60 / 80 €

n°211



Jean MARAIS (1913-1998) Sagittaire rouge fond bleu Foulard en soie Signé (dans la planche) en bas 130 x 32 cm

60 / 80 €

n°212



Jean MARAIS (1913-1998) Verseau rouge fond bleu Foulard en soie Signé (dans la planche) en bas 130 x 32 cm

60 / 80 €

n°213



Jean MARAIS (1913-1998) Poisson vert fond bleu Foulard en soie Signé (dans la planche) en bas 130 x 32 cm

60 / 80 €

n°214



Jean MARAIS (1913-1998) Sagittaire vert fond bleu Foulard en soie Signé (dans la planche) en bas 130 x 32 cm

60 / 80 €

n°215



Jean MARAIS (1913-1998) Sagittaire fond blanc Foulard en soie Signé (dans la planche) en bas 130 x 32 cm

60 / 80 €

n°216



Jean MARAIS (1913-1998) Poisson rouge fond bleu Foulard en soie Signé (dans la planche) en bas 130 x 32 cm

60 / 80 €

n°217



Jean MARAIS (1913-1998) L'olivier de Saint Jean Cap Ferrat Epreuve en couleur sur papier Signé (dans la planche) en bas à gauche Numéroté 34/100 en bas à droite 64 x 49 cm

30 / 40 €

n°218



Jean MARAIS (1913-1998) Jean Marais aux mains fleuries Lithographie en couleur sur papier Signé (dans la planche) en bas à droite 45 x 61 cm

30 / 40 €

n°219



Jean MARAIS (1913-1998) Les chevaux Lithographie en couleur sur papier Signé (dans la planche) en bas à droite Numéroté 38/100 en bas à gauche 50 x 65,5 cm

30 / 40 €

n°220



Jean MARAIS (1913-1998) L'arbre aux visages Epreuve en noir sur papier Signé (dans la planche) en bas à droite 65 x 45 cm

30 / 40 €



n°221

Jean MARAIS (1913-1998) Jean Marais et son chien Epreuve en noir sur papier Signé (dans la planche) en bas à droite 66 x 51 cm

30 / 40 €



n°222

Jean MARAIS (1913-1998) Portrait de Jean Cocteau Epreuve en noir sur papier Signé (dans la planche) en bas à droite 65 x 45 cm

30 / 40 €



n°223

Jean MARAIS (1913-1998) La potière Epreuve en couleur sur papier Signé (dans la planche) en bas à gauche 50 x 36 cm

30 / 40 €



n°224

Albert MARQUET (1875-1947) Tunisie Suite de 4 gravures à l'eau-forte en noir sur papier 13 x 12 cm - 13 x 10 cm - 11 x 15 cm - 7,5 x 13 cm Note : Extraites de l'ouvrage "Images d'une petite ville arabe" publié en 1947 à 225 exemplaires

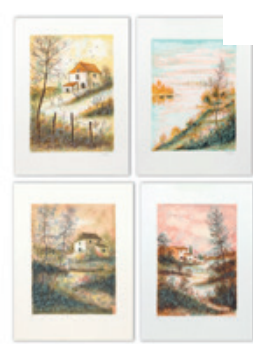
60 / 80 €



n°225

Jean MARZELLE (1916-2005) La chaise espagnole Lithographie en couleur sur papier Signé en bas à droite Justifié E.A. en bas à gauche 65 x 48 cm

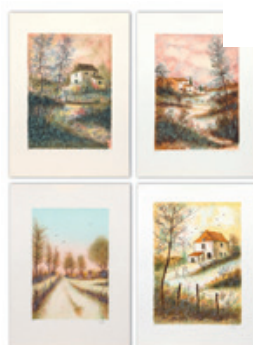
20 / 30 €



n°226

Pierre MAS (né en 1933) Paysage Quatre lithographies en couleur sur papier Signé en bas à droite (chaque) Numéroté 111/225, 175/225 et E.A. (2) en bas à gauche 76 x 55 cm (chaque)

40 / 50 €



n°227

Pierre MAS (né en 1933) Paysage Trois lithographies en couleur sur papier Signé en bas à droite (chaque) Numéroté 109/225 et E.A. (2) en bas à gauche 76 x 55 cm (chaque)

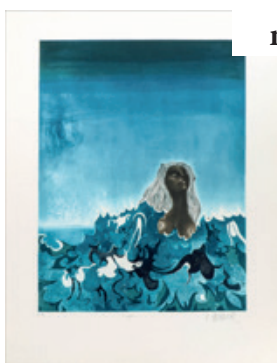
30 / 40 €



n°228

Pierre MAS (né en 1933) Paysage Deux lithographies en couleur sur papier Signé en bas à droite (chaque) Justifié E.A. en bas à gauche (chaque) 76 x 55 cm (chaque)

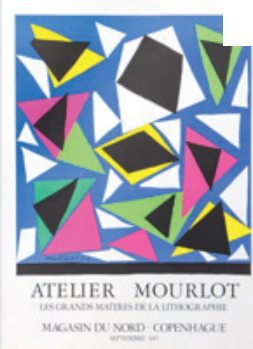
20 / 30 €



n°229

Michel MATHONNAT (né en 1944) La vague - 1974 Eau-forte en couleur sur papier Signé en bas à droite Justifié E.A. en bas à gauche Titré en bas au milieu 65 x 50 cm

15 / 20 €



n°230

Henri MATISSE (1869-1954) Composition - 1952 Affiche lithographiée en couleur sur papier Mourlot lithographe Signé et daté (dans la planche) en bas à gauche 76,5 x 56 cm
Note : Affiche pour l'exposition "Atelier Mourlot. Les grands maîtres de la lithographie" à Copenhague en septembre 1987

100 / 120 €



n°231

Henri MATISSE (1869-1954) Nadia au menton pointu (1948) Lithographie en noir sur papier Signé (dans la planche) en bas à droite 60 x 45 cm

70 / 100 €



n°232

Henri MATISSE (1869-1954), d'après - Baigneuses Deux carreaux de céramique émaillée 14,5 x 20 cm

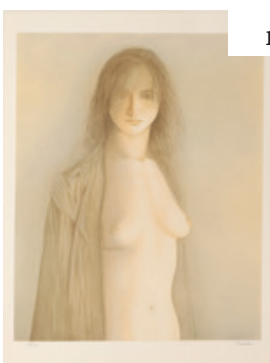
50 / 70 €



n°233

Alferio MAUGERI (né en 1933) Venise Deux lithographies en couleur sur papier Signé en bas à droite Numéroté 186/300 et CLXIX/CLXX en bas à gauche 60,5 x 80 cm et 56 x 76 cm

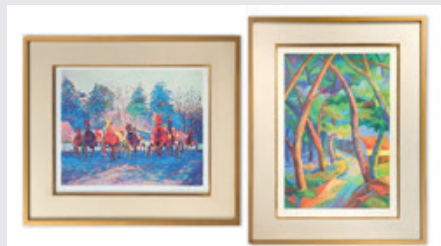
50 / 70 €



n°234

Georges MAZILU (né en 1951) Nu féminin Lithographie en couleur sur papier Signé en bas à droite Numéroté 17/300 en bas à gauche 76 x 56 cm

50 / 70 €



n°235

Serge MENDJISKY (1929-2017) Le chemin et les grands arbres / La course de trot Deux épreuves en couleur sur papier Signé en bas à droite (chaque) Numéroté 60/100 et 66/100 en bas à gauche 55 x 39 cm et 38 x 46 cm

30 / 50 €

n°236



Raymond MORETTI (1931-2005) Jazz Epreuve en couleur sur papier Signé en bas à droite Numéroté 139/150 en bas à gauche 52 x 66 cm

30 / 40 €

n°237



Lucien-Philippe MORETTI (1922-2000) Dimanche à la campagne Lithographie en couleur sur papier Signé en bas à droite Justifié E.A. en bas à gauche 35 x 53 cm

20 / 30 €

n°238



Yoshitoshi MORI (1898-1992) Samurāi - 1973 Lithographie en couleur sur papier Signé et daté en bas à droite Numéroté 17/50 en bas à gauche 50 x 67 cm

80 / 100 €

n°239



Richard MÜLLER (né en 1967) Animaux Deux eaux-fortes en noir sur papier Signé en bas à droite (chaque) 30 x 49 cm et 28 x 43,5 cm

30 / 40 €

n°240



Denis-Paul NOYER (né en 1940) La partie de croquet Lithographie en couleur sur papier Signé en bas à droite Justifié E.A. en bas à gauche 54 x 75 cm Note : Edition à 175 exemplaires

40 / 50 €



n°241

Denis-Paul NOYER (né en 1940) Rêverie Lithographie en couleur sur papier Signé en bas à droite Numéroté 145/175 en bas à gauche 75 x 54 cm

40 / 50 €



n°242

Philippe-Henri NOYER (1917-1985) La balançoire Lithographie en couleur sur papier Signé en bas à droite Numéroté 220/220 en bas à gauche 76 x 56 cm

40 / 50 €



n°243

Takanori OGUISS (1901-1986) Le tacot - 1983 Lithographie en couleur sur papier Signé en bas à droite Justifié H.C. en bas à gauche 65 x 48 cm Bibliographie : Catalogue Raisonné par Fly n° 127

150 / 200 €



n°244

José ORTEGA (1921-1990) Femme au chapeau et son ane Lithographie en couleur sur papier Signé en bas à droite Numéroté 34/100 en bas à gauche 46 x 64 cm

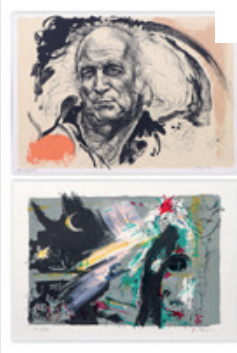
30 / 40 €



n°245

Pierre PARSUS (1921-2022) La chasse aux papillons / Que vienne le temps Paire de lithographies en couleur sur papier (Japon pour une) Signé en bas à droite (chaque) Justifié E.A. en bas à gauche (chaque) 38 x 56 cm (chaque)

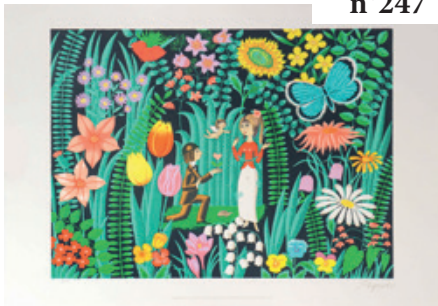
40 / 50 €



n°246

Jacques PECNARD (1922-2012) Léo Ferré - 1988 Deux lithographies en couleur sur papier Signé en bas à droite (chaque) Justifié E.A. IL/LX et XVII/LIV en bas à gauche 38 x 54 cm (chaque)

30 / 50 €



n°247

Raymond PEYNET (1908-1999) Les amoureux Lithographie en couleur Signé (dans la planche) en bas à droite Justifié E.A. en bas à gauche 56 x 76 cm

40 / 50 €



n°248

Raymond PEYNET (1908-1999) Les amoureux Sculpture en forme d'œuf en porcelaine de Stanislas à Nancy Signé (dans la planche) en bas H : 22 ; D : 16 cm

30 / 50 €



n°249

Pablo PICASSO (1881-1973), d'après - Famille - 1953. Affiche lithographiée en couleur sur papier Arnera imprimeur. Signé au crayon rouge en haut à gauche. Signé et daté (dans la planche) en bas à droite. 80 x 60 (minuscules déchirures en périphérie). Note : Édition à 2 000 exemplaires.. Bibliographie : Czwikiltzer n° 68

500 / 700 €



n°250

Pablo PICASSO (1881-1973), d'après - Une ménine - 1958 Burin et pointe-sèche en noir sur papier Daté (dans la planche) en bas à gauche 33 x 25 cm Note : Tirage après que le cuivre original soit rayé (il est indiqué dans le Baer : "Le cuivre n'a pas été retrouvé chez l'artiste. On ne sait si il est rayé") Bibliographie : - Catalogue Raisonné Baer n° 1024

400 / 500 €

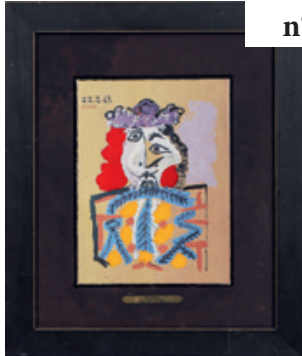
n°251



Pablo PICASSO (1881-1973), d'après - Colomb. Lithographie en noir sur papier. Signé au pastel rouge en bas à droite. 48,5 x 62 cm

300 / 500 €

n°252



Pablo PICASSO (1881-1973), d'après - Le roi - 1969. Plaque en porcelaine émaillée. Artco France éditeur (avec l'accord du Comité Picasso). Signé et daté (dans la planche) en haut à gauche. Numéroté 248/350. 20 x 15 cm. Certificat de l'éditeur au dos

250 / 350 €

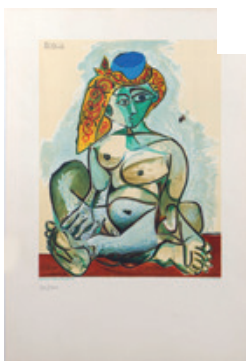
n°253



Pablo PICASSO (1881-1973), d'après - Le mousquetaire - 1969. Plaque en porcelaine émaillée. Artco France éditeur (avec l'accord du Comité Picasso). Signé et daté (dans la planche) en haut à gauche. Numéroté 248/350. 20 x 15 cm. Certificat de l'éditeur au dos

250 / 350 €

n°254



Pablo PICASSO (1881-1973), d'après - La femme au bonnet turc Lithographie en couleur sur papier Mourlot lithographe Signé (dans la planche) en haut à gauche Numéroté 215/300 en bas à gauche 75 x 52,5 cm Note : Tirage sur velin avant de la lettre de l'affiche de la Biennale de la 10e Biennale de Menton en 1974

250 / 350 €

n°255



Pablo PICASSO (1881-1973), d'après - Le chant du monde La voix de Paul ELUARD Disque vinyle Pochette illustrée d'un portrait de Eluard par Picasso et porte une signature au feutre en haut à droite 18,5 x 19 cm

200 / 300 €



n°256

Pablo PICASSO (1881-1973), d'après - Femme et enfant nu - 1969 Lithographie en couleur sur papier Mourlot lithographe Signé et daté (dans la planche) en bas à droite 40 x 50 cm

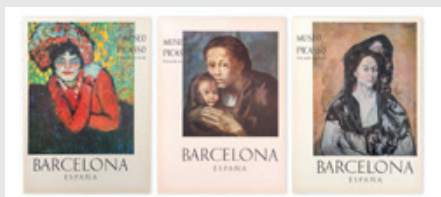
200 / 250 €



n°257

Pablo PICASSO (1881-1973), d'après - Maternité - 1963 Lithographie en couleur sur papier Signé et daté (dans la planche) en en haut à gauche Cachet sec Editions Combat pour la Paix en bas à droite 65 x 50 cm

150 / 200 €



n°258

Pablo PICASSO (1881-1973), d'après - Sujets divers Lot de 3 affiches en couleur sur papier 76 x 54,5 cm Note : Affiches pour une exposition au musée Picasso de Barcelone en 1966 pour les 85 ans de l'artiste Provenance : Succession Gérard Sassier

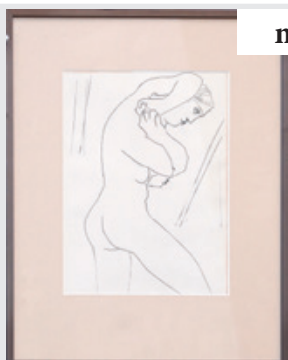
150 / 200 €



n°259

Pablo PICASSO (1881-1973), d'après - Grenouilles / Cactus - 1950 Paire de lithographies en noir sur papier 32 x 24 cm Note : Extraites de l'ouvrage de Tristan Tzara "De mémoire d'homme" publié en 1950 à 350 exemplaires

120 / 150 €



n°262

Pablo PICASSO (1881-1973), d'après - Nu au collier - 1944 Gravure en noir au burin sur papier 32 x 24 cm Note : Edition à 225 exemplaires

100 / 150 €



n°263

Pablo PICASSO (1881-1973), d'après - L'oiseau coloré - 1967 Affiche lithographiée en couleur sur papier Mourlot lithographe 67 x 48 cm Note : Affiche pour l'exposition "Picasso. Céramiques. Gravures originales" à la Galerie Lucie Weill à Paris de décembre 1967 à janvier 1968

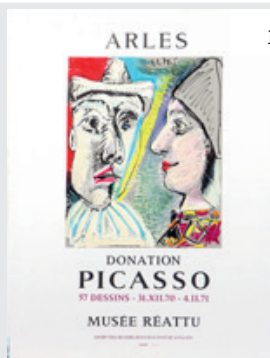
100 / 150 €



n°264

Pablo PICASSO (1881-1973), d'après - Le déjeuner sur l'herbe (1961) Affiche lithographiée en noir sur papier Edition à 1000 exemplaires Signé (dans la planche) en bas à droite 64 x 69 cm Bibliographie : Catalogue Raisonné Czwiklitzer n° 434 Note : Affiche pour une exposition à la Pace Gallery de Columbus (Ohio) du 3 février au 5 mars 1972

100 / 150 €



n°265

Pablo PICASSO (1881-1973), d'après - Arlequin Affiche lithographique en couleur sur papier Mourlot lithographe 78 x 57 cm Note : Affiche éditée à 1 000 exemplaires à l'occasion d'une exposition au Musée Réattu à Arles du 3 décembre 1970 au 4 février 1971

80 / 100 €



n°266

Pablo PICASSO (1881-1973), d'après - Faunes dansant Plat en faïence de Salins Signé (dans la planche) dessous D : 34 cm

70 / 100 €



n°267

Pablo PICASSO (1881-1973), d'après - Le seigneur et la dame Lithographie en noir sur papier Mourlot lithographe 33 x 25,5 cm Note : Editée en 1972

60 / 80 €



n°267 bis

Pablo PICASSO (1881-1973), d'après Biennale Internationale de Céramique - 1982 / 1984 / 1986 Lot de trois affiches en couleur Arnera imprimeur 69 x 50 cm (chaque) On y joint une affiche "Automobiles classiques et Louis Vuitton" signée en bas à droite 76 x 51 cm

60 / 80 €

n°268



Pablo PICASSO (1881-1973), d'après - Avant la pique - 1959 Linogravure en couleur sur papier 16 x 22 cm Note : Extraite de l'ouvrage "Linogravures Pablo Picasso" édité par Le Cercle d'Art à 250 exemplaires

50 / 70 €

n°269



Pablo PICASSO (1881-1973), d'après - L'homme en proie à la Paix Assiette en faïence de Salins Signé Picasso / Eluard (dans la planche) au dos D : 24 cm

50 / 70 €

n°270



Pablo PICASSO (1881-1973), d'après - L'homme en proie à la Paix Assiette en faïence de Salins Signé Picasso / Eluard (dans la planche) au dos D : 24 cm

50 / 70 €

n°271



Pablo PICASSO (1881-1973), d'après - La ronde de la jeunesse Assiette en porcelaine de Limoges Signé (dans la planche) en bas et au dos D : 26,5 cm

50 / 70 €

n°272



Pablo PICASSO (1881-1973), d'après - La colombe de la Paix Assiette en porcelaine de Limoges Signé (dans la planche) au dos D : 24 cm

50 / 70 €

n°273



Pablo PICASSO (1881-1973), d'après - Le coq Assiette en porcelaine de Limoges Signé (dans la planche) en bas à droite et au dos D : 26,5 cm

50 / 70 €

n°274



Pablo PICASSO (1881-1973), d'après - La colombe bleue (1961) Lithographie en couleur sur papier Signé et daté (dans la planche) en bas à droite Editions L'Art et la Paix 50 x 65 cm

50 / 70 €

n°275



Pablo PICASSO (1881-1973), d'après - La maternité (1963) Lithographie en couleur sur papier Signé et daté (dans la planche) en haut à gauche Editions L'Art et la Paix 65 x 50 cm

50 / 70 €

n°276



Pablo PICASSO (1881-1973), d'après - Ronde de la Paix Assiette en faïence de Salins Signé (dans la planche) en bas D : 24 cm

40 / 50 €

n°277



Pablo PICASSO (1881-1973), d'après - Visage à la colombe Assiette en faïence de Salins Signé (dans la planche) au dos D : 24,5 cm

40 / 50 €

n°278



Pablo PICASSO (1881-1973), d'après - Visage de profil Assiette en faïence de Salins Signé (dans la planche) au dos D : 24,5 cm

40 / 50 €

n°279



Pablo PICASSO (1881-1973), d'après - Don Quichotte Assiette en faïence de Salins Signé (dans la planche) dessous D : 24 cm

40 / 50 €

n°280



Pablo PICASSO (1881-1973), d'après - Pas de fusée US en Europe Affiche lithographiée en couleur sur papier Mourlot lithographe Signé et daté (dans la planche) au milieu à droite 91 x 69 cm (coupée en bas, pliures) Note : Très rare adaptation pour le PCF de l'Affiche de la Paix

40 / 50 €

n°281



Pablo PICASSO (1881-1973), d'après - Taureau attaquant le picador - 1959 Linogravure en couleur sur papier Éditions du Cercle d'Art Paris 32 x 37,5 cm Note : Tirée du livre "Picasso Linogravures" de 1962

30 / 50 €

n°282



Bernard PIGA (1934-2008) Chat dans l'atelier Lithographie en couleur sur papier Signé en bas à droite Justifié E.A. 22/35 en bas à gauche 75 x 55 cm

30 / 40 €



n°283

Mily POSSOZ (1888-1967). Femme au chat sur un balcon - 1930. Pointe-sèche en noir sur papier. Signé en bas à gauche. Numéroté 87/125 en bas à droite. 38 x 31,5 cm

150 / 200 €



n°284

Jean-Claude QUILICI (né en 1941) Montemaggiore Lithographie en couleur sur papier Signé en bas à droite Justifié E.A. 12/38 en bas à gauche 22 x 27 cm

30 / 40 €



n°285

Rolf RAFFLEWSKI (1943-2019) Montmartre Lithographie en couleur sur papier Signé en bas à droite Numéroté 67/250 en bas à gauche 54 x 76 cm

30 / 40 €



n°286

Patrick REAULT (né en 1955) Paysages : Les lavandes / Champs de blé / La Grèce Trois lithographies en couleur sur papier Signé en bas à droite (chaque) Numéroté 21/175, 21/175 et 57/175 en bas à gauche 30 x 40 cm (chaque)

60 / 80 €



n°287

Patrick REAULT (né en 1955) Les coquelicots / Le cyprès Deux lithographies en couleur sur papier Signé en bas à droite (chaque) Numéroté 111/150 et 133/150 en bas à gauche 56,5 x 71,5 cm et 56,5 x 67 cm

60 / 80 €

n°288



Patrick REAULT (né en 1955) Bouquet jaune / Bouquet orange Deux lithographies en couleur sur papier Signé en bas à droite (chaque) Numéroté 22/195 et 45/150 en bas à gauche 70,5 x 56 cm et 56,5 x 69,5 cm

60 / 80 €

n°289



Patrick REAULT (né en 1955) Bouquet blanc Lithographie en couleur sur papier Signé et numéroté 25/175 en bas au milieu 29 x 39 cm

30 / 40 €

n°290



Georges ROUAULT (1871-1958) Se réfugie en ton cœur, va nu pieds de malheur Lithographie en noir sur papier Monogrammé et daté (dans la planche) en bas au milieu 34 x 26 cm

20 / 30 €

n°291



Antoine de SAINT EXUPÉRY (1900-1944) Le petit prince Lithographie en couleur sur papier Signé (dans la planche) en bas à droite Cachet de la succession en bas à gauche 50 x 40 cm

70 / 100 €

n°292



Antoine de SAINT EXUPÉRY (1900-1944) Le petit prince Lithographie en couleur sur papier Signé (dans la planche) en bas à droite Cachet de la succession en bas à gauche 50 x 50 cm

70 / 100 €

n°293



Antoine de SAINT EXUPERY (1900-1944) Le petit prince Lithographie en couleur sur papier Signé (dans la planche) en bas à droite Cachet de la succession en bas à gauche 40 x 50 cm

70 / 100 €

n°294



Antoine de SAINT EXUPERY (1900-1944) Le petit prince Lithographie en couleur sur papier Signé (dans la planche) en bas à droite Cachet de la succession en bas à gauche 40 x 50 cm

70 / 100 €

n°295



Antoine de SAINT EXUPERY (1900-1944) Le petit prince Lithographie en couleur sur papier Signé (dans la planche) en bas à droite Cachet de la succession en bas à gauche 40 x 50 cm

70 / 100 €

n°296



Antoine de SAINT EXUPERY (1900-1944) Le petit prince Lithographie en couleur sur papier Signé (dans la planche) en bas à droite Cachet de la succession en bas à gauche 40 x 50 cm

70 / 100 €

n°297



Antoine de SAINT EXUPERY (1900-1944) Le petit prince Lithographie en couleur sur papier Signé (dans la planche) en bas à droite Cachet de la succession en bas à gauche 40 x 50 cm

70 / 100 €

n°298



Antoine de SAINT EXUPERY (1900-1944) Le petit prince Lithographie en couleur sur papier Signé (dans la planche) en bas à droite Cachet de la succession en bas à gauche 40 x 50 cm

70 / 100 €

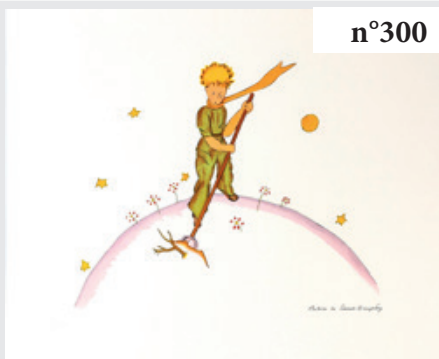
n°299



Antoine de SAINT EXUPERY (1900-1944) Le petit prince Lithographie en couleur sur papier Signé (dans la planche) en bas à droite Cachet de la succession en bas à gauche 40 x 50 cm

70 / 100 €

n°300



Antoine de SAINT EXUPERY (1900-1944) Le petit prince Lithographie en couleur sur papier Signé (dans la planche) en bas à droite Cachet de la succession en bas à gauche 40 x 50 cm

70 / 100 €

n°301



Antoine de SAINT EXUPERY (1900-1944) Le petit prince Lithographie en couleur sur papier Signé (dans la planche) en bas à droite Cachet de la succession en bas à gauche 50 x 40 cm

70 / 100 €

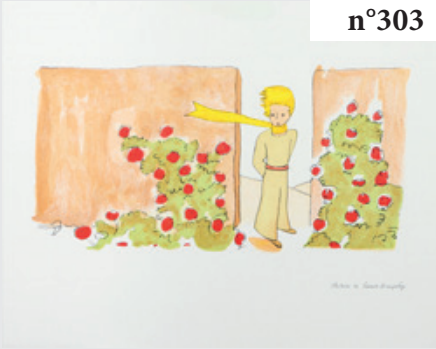
n°302



Antoine de SAINT EXUPERY (1900-1944) Le petit prince Lithographie en couleur sur papier Signé (dans la planche) en bas à droite Cachet de la succession en bas à gauche 40 x 50 cm

70 / 100 €

n°303



Antoine de SAINT EXUPÉRY (1900-1944) Le petit prince Lithographie en couleur sur papier Signé (dans la planche) en bas à droite Cachet de la succession en bas à gauche 40 x 50 cm

70 / 100 €

n°304



Yves SAINT LAURENT (1936-2008) Les aventures de la vilaine Lulu - 1967 Lithographie en couleur sur papier Claude Tchou éditeur 51 x 65 cm

30 / 50 €

n°305



André SAVY (né en 1938) Les deux chaises bleues / Le voilier Deux lithographies en couleur sur papier Signé en bas à droite (chaque) Numéroté 166/390 et 179/390 en bas à gauche 56 x 76 cm (chaque)

30 / 40 €

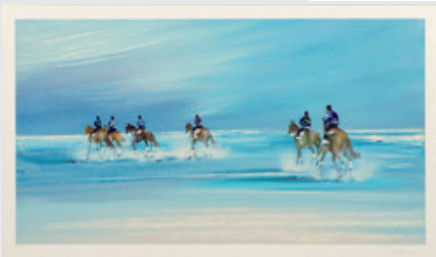
n°306



Daniel SCIORA (1945-2016) La plage / Les Marquises Deux lithographies en couleur sur papier Signé en bas à droite (chaque) Justifié E.A. en bas à gauche (chaque) 38 x 54 cm (chaque)

30 / 40 €

n°307



Victor SPAHN (né en 1949) Cavaliers sur la plage Sérigraphie en couleur sur papier Signé en bas à droite Justifié A.P. 59/80 en bas à gauche 41 x 69 cm

40 / 50 €

n°308



Victor SPAHN (né en 1949) America's cup Lithographie en couleur sur papier Signé en bas à droite Justifié E.A. en bas à gauche 40 x 60 cm

40 / 50 €

n°309



Claude TABET (1924-1979) Le haras Lithographie en couleur sur papier Signé en bas à droite Numéroté 86/175 en bas à gauche 38,5 x 54,5 cm

30 / 40 €

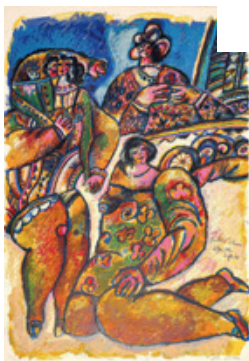
n°310



Constantin TERECHKOVITCH (1902-1978) La promenade Lithographie en couleur sur papier Signé en bas à droite Numéroté 170/200 en bas à gauche 55 x 76 cm

50 / 70 €

n°311



Théo TOBIASSE (1927-2012). Fenêtres d'amour labyrinthe infini. Lithographie en couleur sur papier. Signé en bas à droite. Numéroté 159/200 en bas à gauche. 91 x 61 cm (petite déchirure en bas)

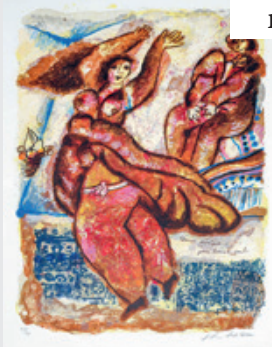
150 / 200 €

n°312



Théo TOBIASSE (1927-2012) C'était au temps d'Abraham Lithographie en couleur sur papier Signé en bas à droite Numéroté 48/99 en bas à gauche 57 x 38,5 cm

150 / 200 €



n°313

Théo TOBIASSE (1927-2012) Danse onirique pour homme seul Lithographie en couleur sur papier Signé en bas à droite Numéroté 48/99 en bas à gauche 57 x 38,5 cm

100 / 150 €



n°314

Théo TOBIASSE (1927-2012) Rachel et Mandragore Lithographie en couleur sur papier Japon Signé en bas à droite Numéroté 42/150 en bas à gauche 32 x 30 cm

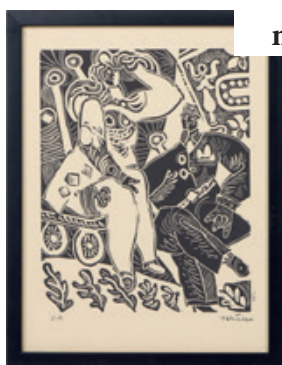
100 / 120 €



n°315

Théo TOBIASSE (1927-2012) Léa Lithographie en couleur sur papier Japon Signé en bas à droite Numéroté 42/150 en bas à gauche 32 x 30 cm

100 / 120 €



n°316

Théo TOBIASSE (1927-2012) Couple Bois gravé en noir sur papier Signé en bas à droite Justifié E.A. en bas à gauche 33 x 25 cm

50 / 70 €



n°317

Théo TOBIASSE (1927-2012) Absinthe café Gravure en noir sur papier Signé en bas à droite Numéroté 18/99 en bas à gauche 22 x 22 cm

50 / 70 €

n°318



Louis TOFFOLI (1907-1999) Le mariage - 1996 Lithographie en couleur sur papier Signé en bas à droite Numéroté 72/150 en bas à gauche 56 x 76 cm Bibliographie : Catalogue Raisonné n° 396 p. 252

70 / 100 €

n°319



Louis TOFFOLI (1907-1999) Les anémones - 1996 Lithographie en couleur sur papier Signé en bas à droite Numéroté 122/150 en bas à gauche 38 x 51 cm Bibliographie : Catalogue Raisonné n°393 p. 250

60 / 80 €

n°320



Louis TOFFOLI (1907-1999) Douce maternité - 1992 Lithographie en couleur sur papier Signé en bas à droite Justifié E.A. en bas à gauche 60 x 45 cm Bibliographie : Catalogue Raisonné n°352 p. 224

60 / 80 €

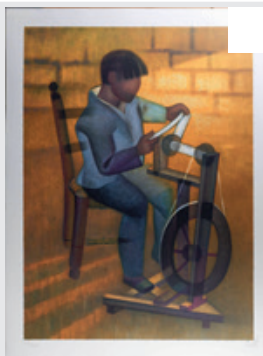
n°321



Louis TOFFOLI (1907-1999) La presse à bras - 1996 Lithographie en couleur sur papier Signé en bas à droite Numéroté 116/200 en bas à gauche 50 x 65 cm Bibliographie : Catalogue Raisonné n° 406 p. 258

40 / 50 €

n°322



Louis TOFFOLI (1907-1999) Le fleur péruvien - 1986 Lithographie en couleur sur papier Signé en bas à droite Numéroté 27/225 en bas à gauche 76 x 56 cm Bibliographie : Catalogue Raisonné n° 264 p. 176

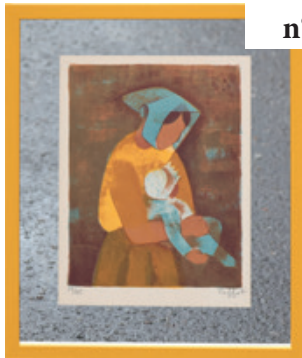
40 / 50 €



n°323

Louis TOFFOLI (1907-1999) L'homme au gilet - 1989 Lithographie en couleur sur papier Signé en bas à droite Numéroté 15/150 en bas à gauche 76 x 56 cm Bibliographie : Catalogue Raisonné n° 294 p. 197

40 / 50 €



n°324

Louis TOFFOLI (1907-1999) Maternité suédoise - 1972 Lithographie en couleur sur papier Signé en bas à droite Numéroté 30/75 en bas à gauche 27 x 20 cm Bibliographie : Catalogue Raisonné n° 40 p. 49

30 / 50 €



n°325

Pierre-Yves TREMOIS (1921-2020) Sujets divers Suite de cinq gravures en noir sur papier 35 x 25 cm (3) - 21 x 26 cm (2) Note : Probablement extraites de l'ouvrage "Chant de Minos Pasiphaë" avec des textes d'Henri de MONTHERLANT

50 / 70 €



n°326

Pierre-Yves TREMOIS (1921-2020) Minotaure Suite de trois gravures en noir sur papier 24 x 29 cm (chaque)

30 / 50 €



n°327

Jean-Baptiste VALADIE (né en 1933) Femme fantome Lithographie en couleur sur papier Signé en bas à droite Numéroté 54/200 en bas à gauche 74 x 52 cm

30 / 50 €

n°328



Kees VAN DONGEN (1877-1968) La sirène Lithographie en couleur sur papier Monogrammé (dans la planche) en bas à droite 36 x 57 cm Note : Lithographie avant pliage extraite du portfolio Regards sur Paris

70 / 100 €

n°329



Vincent VAN GOGH (1853-1890) Chaumes de Cordeville à Auvers sur Oise Lithographie en couleur sur papier 37 x 47 cm

50 / 70 €

n°330



Maurice de VLAMINCK (1876-1958) Paysage Suite de trois lithographies en couleur sur papier 24,5 x 31,5 cm (chaque) Note : Scène de café, paysage de neige et rue de village

100 / 150 €

n°331



Maurice de VLAMINCK (1876-1958) Autoportrait / Paysage (3) Quatre lithographies en noir sur papier Signé (dans la planche) en bas à droite (pour une) 38,5 x 28,5 cm - 28,5 x 37 cm - 29,5 x 33 cm - 24,5 x 28 cm

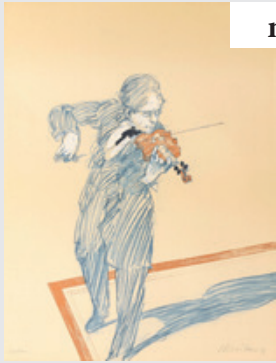
40 / 50 €

n°332



Maurice de VLAMINCK (1876-1958) Le hameau Lithographie en couleur sur papier Signé (dans la planche) en bas à droite 37 x 48 cm

30 / 50 €



n°333

Claude WEISBUCH (1927-2014). Très modéré. Lithographie en couleur sur papier. Signé en bas à droite. Numéroté 203/250 en bas à gauche. 75,5 x 57 cm

60 / 80 €



n°334

Claude WEISBUCH (1927-2014) Mélancolie Gravure en brun sur papier Signé en bas à droite Numéroté 98/120 en bas à gauche 76 x 57,5 cm

50 / 70 €



n°335

Claude WEISBUCH (1927-2014) Le cavalier Lithographie en couleur sur papier Signé en bas à droite 22,5 x 32,5 cm (pliure au milieu)

50 / 70 €



n°336

Claude WEISBUCH (1927-2014) La muse Lithographie en couleur sur papier Signé en bas à droite Numéroté 78/160 en bas à gauche 56,5 x 77 cm

50 / 70 €



n°337

Claude WEISBUCH (1927-2014) Les amateurs Lithographie en couleur sur papier Signé en bas à droite Numéroté 7/250 en bas à gauche 54 x 76 cm

50 / 70 €

n°338



Claude WEISBUCH (1927-2014) L'atelier de Rembrandt Lithographie en couleur sur papier Signé en bas à droite Numéroté 6/250 en bas à gauche 54 x 76 cm

50 / 70 €

n°339



Claude WEISBUCH (1927-2014) La Compagnie bourgeoise Gravure en noir sur papier Signé en bas à droite Numéroté 9/50 en bas à gauche 56 x 75,5 cm

40 / 50 €

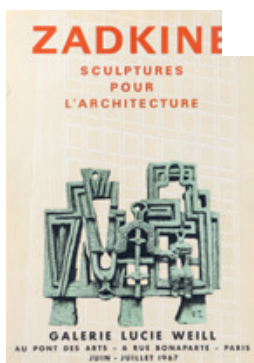
n°340



Claude WEISBUCH (1927-2014) La parade Lithographie en couleur sur papier Signé en bas à droite Numéroté 51/90 en bas à gauche Titré en bas au milieu 38 x 56 cm (pliure au milieu)

30 / 40 €

n°341



Ossip ZADKINE (1890-1967) Sculptures pour l'architecture Affiche lithographiée en couleur sur papier Mourlot lithographe 65,5 x 47 cm Note : Affiche pour l'exposition à la Galerie Lucie Weill, Paris, en juin et juillet 1967

60 / 80 €

n°342



ZAROU (1930-2013) La Grande Motte Lithographie en couleur sur papier Signé en bas à droite Numéroté 64/150 en bas à gauche 75 x 54 cm

20 / 30 €

n°343



Hocine ZIANI (né en 1953) La caravane Lithographie en couleur sur papier Signé en bas à droite Numéroté 7/200 en bas à gauche 80 x 61 cm

60 / 80 €

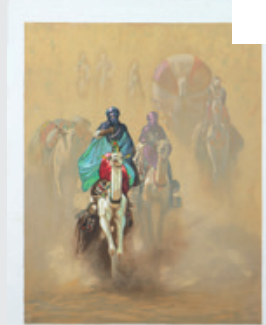
n°344



Hocine ZIANI (né en 1953) La cavalcade Lithographie en couleur sur papier Signé en bas à droite Numéroté 134/200 en bas à gauche 60,5 x 80,5 cm

60 / 80 €

n°345



Hocine ZIANI (né en 1953) La caravane Lithographie en couleur sur papier Signé en bas à droite Numéroté 2/200 en bas à gauche 80 x 61 cm

60 / 80 €

n°349



Valério ADAMI (né en 1935) Liberté des Libertés - 1971 textes d'Alain JOUFFROY Le Soleil Noir éditeur Ouvrage illustré de reproductions de dessins de Joan MIRO exemplaire numéroté 254/300 enrichi d'une lithographie montée en triptyque sur carton signée en bas à droite par Valério ADAMI et numérotée 254/300 en bas à gauche 19 x 14,5 cm (livre) - 19 x 42 cm (lithographie) (sous emboitage)

100 / 150 €

n°350



Valerio ADAMI (né en 1935) Derrière Le Miroir - 1975 Maeght éditeur Ouvrage illustré de 2 lithographies originales en double page Exemplaire du tirage de tête signé et numéroté 60/150 38 x 28 cm (sous emboitage)

70 / 100 €

n°351



ARTISTES DIVERS Le MIROir du merveilleux - 1962 Textes de Pierre MABILLE
Exemplaire numéroté 15/99 signé par Max ERNST, Victor BRAUNER, Jacques
HEROLD, Wifredo LAM et Roberto MATTA 25,5 x 17 cm Note : Les gravures annoncées
manquantes

100 / 150 €

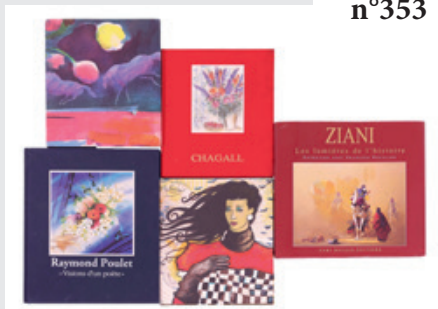
n°352



ARTISTES DIVERS Lot de sept ouvrages : COMBAS / CESAR / INDIANA - Pierre-
Marie BRISSON - Peter KLASÉN - Youri KUPER - Hom NGUYEN - Philippe PASQUA
- Benjamin SPARK

70 / 100 €

n°353



ARTISTES DIVERS Lot de six ouvrages : Jean-Pierre CASSIGNEUL - Marc CHAGALL -
Paul GUIRAMAND - Loppo MARTINEZ - Raymond POULET - Hocine ZIANI

60 / 80 €

n°354



ARTISTES DIVERS Lot de 2 ouvrages :

1/ Catalogue de l'exposition Hartung au Musée Picasso d'Antibes du 5 juillet au 16
septembre 1979

2 / Catalogue de l'exposition Picasso Sculptures en toile à la Galerie Sapone à Nice en juin-
juillet 1986

30 / 50 €

n°355



ARTISTES DIVERS Om Jack Visser Ouvrage composé de nombreuses oeuvres uniques
d'artistes divers 33 x 24 cm (dans un coffret en bois titré sur la plat)

30 / 50 €



n°356

BERTRAND (XXe siècle) Les deux patries - 1903 Textes de Léon HENNIQUE Librairie L. Conquet éditeur Ouvrage illustré de gravures de gravures de l'artiste Exempleaire numéroté 31/100 avec deux suites reliées dans le texte 26 x 18 cm (magnifique reliure signée M. LORTIC, sous emboîtement)

100 / 150 €



n°357

Pierre BONNARD (1867-1947). Bonnard - 1927. Textes de Charles TERRASSE. Henri Floury éditeur. Ouvrage illustré de nombreuses reproductions. 26,5 x 20,5 cm (sous couverture rempliée) (sous emboîtement)

300 / 400 €



n°358

Pierre BONNARD (1867-1947) La 628-E8 - 1908 Textes d'Octave MIRBEAU Librairie Charpentier & Fasquelle éditeur Exempleaire de luxe numéroté 80/225 illustré de reproductions de croquis marginaux de l'artiste 24,5 x 20 cm (reliure en parchemin)

150 / 200 €



n°359

Bernard BUFFET (1928-1999) Par la volonté du Peuple - 1989 Préface d'André COMBES Ouvrage édité à l'occasion du Bicentenaire de la Révolution Française Reliure gaufrée figurant la Marianne d'après Bernard BUFFET sur une face et la signature de l'artiste en grand sur l'autre Exempleaire numéroté 274/450 38 x 28 cm

150 / 200 €



n°360

Giorgio de CHIRICO (1888-1978) Le mystère laïc - 1928 Textes de Jean COCTEAU Editions des Quatre Chemins éditeur Ouvrage illustré de cinq compositions d'après des dessins de l'artiste Exempleaire numéroté 413/2875 et enrichi d'un envoi de Cocteau sur la page de faux-titre 20 x 15,5 cm

70 / 100 €

n°361



Giorgio de CHIRICO (1888-1978) Le mystère laïc - 1928 Textes de Jean COCTEAU
Editions des Quatre Chemins éditeur Ouvrage illustré de cinq compositions d'après des
dessins de l'artiste Exemple numéroté 1585/2875 20 x 15,5 cm

30 / 50 €

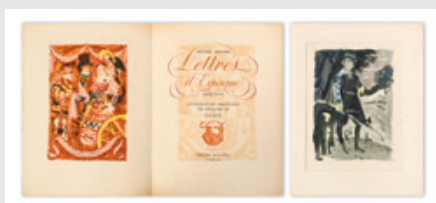
n°362



CHRISTO (1935-2020) The Gates Central Park New York - 2005 Textes de CHRISTO
& JEANNE CLAUDE Taschen éditeur Ouvrage illustré de photographies de Wolfgang
STRAUSS Exemple enrichi d'un tirage photographique d'époque 29 x 23,5 cm

20 / 30 €

n°363



Antoni CLAVE (1913-2005). Lettres d'Espagne - 1944. Textes de Prosper MERIMEE.
Galatea éditeur. Ouvrage illustré de 27 lithographies originales en couleur dont 8 hors-
texte, 14 dans le texte et 5 culs-de-lampe. Exemple numéroté 16/275 enrichi d'une
gouache originale hors texte, d'une suite en couleur avec remarques et d'une suite en noir.
36 x 28 cm (sous emboîtement fatigué)

500 / 700 €

n°364



CLEMENT-SERVEAU (1886-1972) Voyage au bout de la nuit - 1935 Textes de Louis-
Ferdinand CELINE Le Livre Moderne illustré éditeur Ouvrage illustré de bois gravés
originaux de l'artiste 20,5 x 14,5 cm (deux volumes) Note : Première édition illustrée

30 / 40 €

n°365



Jean COCTEAU (1889-1963). Profil - 1961. Encre brune sur page de titre de l'ouvrage
"Leben und Werr des Jean Cocteau". Signé, daté et dédié en bas. 20 x 12 cm (deux
volumes sous emboîtement)

500 / 700 €

n°366



Jean COCTEAU (1889-1963) Poésie 1916-1923 - 1925 Gallimard éditeur Envoi à l'encre brune sur une page blanche 18,5 x 12 cm

70 / 100 €

n°367



Robert COMBAS (né en 1957). Triptyque guerrier. Marker sur trois pages de catalogue. Signé en bas (pour un). 23 x 23 cm (chaque)

500 / 700 €

n°368



Robert COMBAS (né en 1957). Le pêcheur - 1995. Marker sur page de garde. Signé en bas à droite. 24 x 20 cm

400 / 500 €

n°369



Robert COMBAS (né en 1957). Homme fleur. Marker sur page de livre. Signé en haut à droite. 18,5 x 14 cm (dessin seul)

300 / 400 €

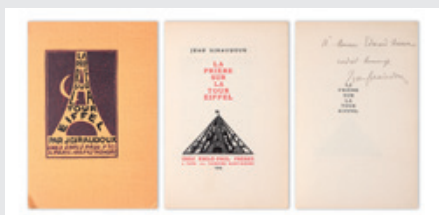
n°370



Robert COMBAS (né en 1957). Autoportrait - 2018. Marker sur page de faux-titre en papier claque. Signé en bas au milieu. 26 x 21 cm. Note : Dessin sur le catalogue de l'exposition "Le Théâtre de la Mer" à la Galerie Strouk du 19 octobre au 22 décembre 2018

200 / 300 €

n°371



Jean-Gabriel DARAGNES (1886-1950) La prière sur la Tour Eiffel - 1923 Textes de Jean GIRAUDOUX Emile-Paul Frères éditeur Exemplaire numéroté 458/900 enrichi d'un envoi de l'écrivain sur la page de faux titre 20 x 13 cm

30 / 50 €

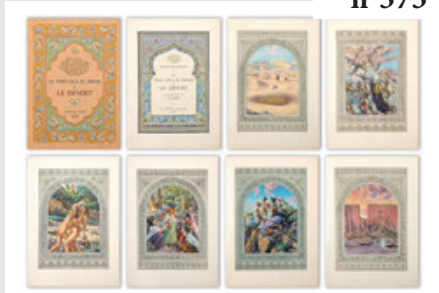
n°372



Nicolas DE STAEL (1914-1955). Maximes - 1955. Textes de Pierre LECUIRE. La Hune éditeur. Ouvrage illustré d'une lithographie originale en couleur sur la jaquette (Jean Pons lithographe). Exemplaire signé par Pierre Lecuire et numéroté 182/200. 25 x 20,5 cm (sous emboîtement). Note : Nicolas de Stael, durant les derniers mois de sa vie, a participé à la mise en page du livre

500 / 700 €

n°373



Etienne DINET (1861-1929). El Fiafi Oua El Kifar ou Le désert - 1911. Textes de Sliman BEN IBRAHIM. L'Édition d'Art H. Piazza éditeur. Ouvrage composé d'enluminures et illustrations en couleur in et hors-textes dition à 450 exemplaires. 24 x 17 cm (sous emboîtement)

400 / 500 €

n°374



Raphaël DROUART (1894-1972) Le promenoir des deux amants - 1919 Poèmes de Tristan L'HERMITE François Bernouard éditeur Exemplaire numéroté 7/30 sur Japon enrichi d'une suite des bois en bleu 28 x 30 cm

50 / 70 €

n°375



André DUNOYER DE SEGONZAC (1884-1974) Dunoyer de Segonzac - 1929 Textes de Paul JAMOT Librairie Floury éditeur Ouvrage illustré d'une eau-forte originale en frontispice ("Femme se maquillant") et de nombreuses reproductions en noir et en couleurs Edition à 231 exemplaires 26,5 x 21,5 cm (relié)

50 / 70 €

n°376



Léonard FOUJITA (1886-1968) Bêtes et Cie - 1927 Textes d'Henri CHAUMET Kra éditeur Edition originale Ouvrage illustré de 25 eaux-fortes en noir Exemplaire numéroté 269/350 18,5 x 10,5 cm (reliure de Nguyen Van Chau à Saïgon) Provenance : Bibliothèque d'un amiral qui l'emporta en Indochine où il le fit relier à Saïgon

400 / 500 €

n°377



Léonard FOUJITA (1886-1968) L'honorable partie de campagne - 1927 Textes de Thomas RAUCAT Librairie Gallimard éditeur Ouvrage illustré de 29 eau-fortes en couleur de l'artiste Exemplaire numéroté 235/300 28 x 19,5 cm

300 / 500 €

n°378



Léonard FOUJITA (1886-1968) La troisième jeunesse de madame Prune - 1926 Textes de Pierre LOTI Devambez éditeur Ouvrage illustré de 17 eaux-fortes originales en couleurs par Foujita, dont un frontispice et 10 hors-texte à pleine page Exemplaire numéroté 87/325 sur velin d'Arches avec une suite des illustrations en décomposition de couleur dans le texte 28 x 23,5 cm (broché, couverture fatiguée mais intérieur en bel état)

200 / 300 €

n°379



Léonard FOUJITA (1886-1968) Chansons des Geishas - 1926 Textes traduits par STEINILBER-OBBERLIN et HIDETAKE-IWAMURA Les Heures légères G. Crès éditeur Ouvrage illustré de 10 portraits de geishas gravés hors texte en couleur et de nombreux ornements gravés en noir dans le texte Exemplaire numéroté 461/557 19,5 x 10,5 cm

80 / 100 €

n°380



Léonard FOUJITA (1886-1968) Les huit renommées - 1927 Textes de Kikou YAMATA André Delpeuch éditeur Ouvrage illustré de 47 compositions de l'artiste, la plupart en pleine page Exemplaire enrichi d'un envoi de l'écrivain sur la page de faux titre 19 x 15 cm On y joint : Léonard FOUJITA (1886-1968) Jeux Olympiques - 1925 Textes de Géo CHARLES NRF éditeur Exemplaire numéroté 50/750 19 x 24 cm (manque le portrait de l'artiste annoncé)

50 / 70 €

n°381



Léonard FOUJITA (1886-1968) Les huit renommées - 1927 Textes de Kikou YAMATA
André Delpuech éditeur Ouvrage illustré de 47 compositions de l'artiste, la plupart en pleine page 19 x 15 cm

40 / 50 €

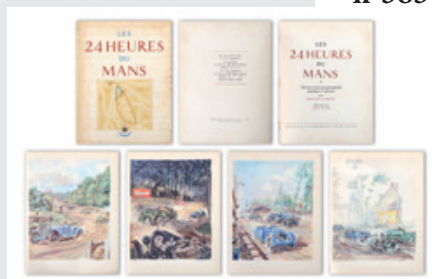
n°382



GEN PAUL (1895-1975) Voyage au bout de la nuit - 1942 Textes de Louis-Ferdinand CELINE Denoël éditeur Ouvrage illustré de 15 reproductions de dessins de l'artiste, dont 14 reproduites à pleine page et une vignette en rouge sur la couverture 23 x 14 cm

30 / 40 €

n°383



GEO HAM (1900-1972) Les 24 heures du Mans - 1949 Textes de Roger LABRIC
L'Automobile Club de l'Ouest éditeur Edition à 1 000 exemplaires Ouvrage richement illustré 32 x 25 cm

150 / 200 €

n°384



INVADER (né en 1969) Catalogue Raisonné 2001-2020 - 2020 Control P éditions
Ouvrage richement illustré 27 x 20 cm

70 / 100 €

n°385



Max JACOB (1876-1944) Les pénitents en maillots roses - 1925 Exemplaire enrichi d'un envoi à l'encre brune sur un page blanche et numéroté 425/900 16 x 12 cm

50 / 70 €

n°386



Georges JAUNEAU (XIXe-XXe siècle) Fumée d'Opium - 1921 Textes de Claude FARRERE Librairie Ollendorff éditeur Ouvrage richement illustré Exempleaire numéroté 34/250 26 x 17,5 cm (relié) Note : Cette édition, la première édition de luxe de Fumée d'opium, limitée à 322 exemplaires, ne sera jamais réimprimée. Un des 250 ex. sur vélin d'Arches.

80 / 100 €

n°387



Wifredo LAM (1902-1982) Wifredo Lam - 1970 Préface d'Yvon TAILLANDIER Denoël éditeur Ouvrage richement illustré Exempleaire numéroté 80/100 enrichi d'une eau-forte en couleur signée et numérotée 80/100 41 x 31 cm (sous emboitage toilé)

150 / 200 €

n°388



Robert LAPOUJADE (1921-1993) Nue et le Chant - 1953 Textes de Jean-Clarence LAMBERT René Debresse éditeur Ouvrage illustré d'eaux-fortes de l'artiste Exempleaire numéroté 118/150 enrichi d'un envoi de l'écrivain sur la page de faux titre 21 x 11 cm

30 / 50 €

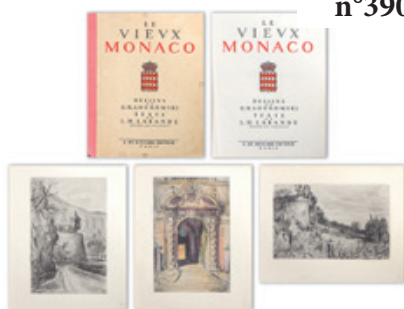
n°389



Henri LE SIDANER (1862-1939) Henri Le Sidaner - 1928 Textes de Camille MAUCLAIR Éditions Galeries Georges Petit et Henri Floury Ouvrage richement illustré 28,5 x 22 cm (reliure toilée) (incomplet des deux pointes-sèches originales annoncées)

50 / 70 €

n°390



Georges LOUKOMSKI (1884-1954) Le vieux Monaco Textes de L.-H. LABANDE E;de Bocard éditeur Portfolio illustré de 24 planches hors texte Exempleaire numéroté 14/200 36 x 29 cm

20 / 30 €

n°391



Milo MANARA (né en 1945) Revoir les étoiles - 1998 Portfolio de 10 épreuves en couleur sur papier Signé en bas à droite (chaque) Numéroté 78/620 en bas à gauche (chaque) 30 x 40 cm (sous portfolio toilé)

200 / 300 €

n°392



Georges MATHIEU (1921-2012) La chirurgie est elle un Art ? - 1981 Couverture gauffré avec composition de l'artiste Exemplaire signé, daté et dédié sur la page de titre et numéroté 10/200 30 x 21,5 cm (légères rousseurs)

50 / 70 €

n°392,1



Henri MATISSE (1869-1954) Midis gagnés. Poèmes - 1939 Textes de Tristan TZARA Éditions Denoël Ouvrage comprenant 8 illustrations Exemplaire numéroté 726/1 000 24 x 19,5 cm (non coupé)

60 / 80 €

n°392,2



Amedeo MODIGLIANI (1884-1920) Dix-neuf poèmes élastiques - 1919 Textes de Blaise CENDRARS Au sans pareil éditeur Ouvrage illustré d'un portrait de l'auteur par Modigliani en frontispice Exemplaire de passe non numéroté (tirage à 1 100 exemplaires) 20 x 13,5 cm (non totalement coupé)

120 / 180 €

n°393



Jacques MONORY (1924-2018) Jacques Monory - 2012 Textes de Bernard VASSEUR Le Cercle d'Art éditeur Exemplaire numéroté 54/300 Accompagné de sa lithographie en couleur signée, datée et numérotée 141/300 en bas 30 x 23 cm (sous coffret)

80 / 100 €

n°394



Patrick MOYA (né en 1955). Catalogue Raisonné - 2011. Deux volumes et une suite de six sérigraphies (dont quatre rehaussée à la main par l'artiste). signées et numérotées 149/150. 31,5 x 28,5 cm

100 / 150 €

n°395



Jean-Michel OTHONIEL (né en 1964). Why Glass ? - 2009. Textes de l'artiste. Janninck éditeur Exemplaire signé, daté, numéroté 2/285 et dédié, accompagné d'un miroir en obsidienne signé (pièce unique). 21,5 x 13 cm (livre, non coupé). et 14 x 8 cm (miroir)

300 / 400 €

n°396



Jules PERAHIM (1914-2008). L'alphabet - 1974. Préface de Marina VANCEI. Galerie Mony Calatchi éditeur. Ouvrage illustré de 22 lithographies en couleur hors texte signées en bas à droite (chaque) et numérotées 95/199 en bas à gauche (chaque). 61 x 41 cm (sous emboîtement toilé taché avec traces d'usage)

1 200 / 1 500 €

n°398



Pablo PICASSO (1881-1973), d'après - Le Patriote Numéro spécial - 25 octobre 1961. Interventions d'Alberti, Braque, Cassou, Cocteau, Duncan, Hugnet, Kahnweiler, Le Corbusier, Léger, MIRO, Sabartes, Zervos, pour le 80e anniversaire de Picasso. Signé par Picasso en haut à droite. 56 x 38 cm (bel état)

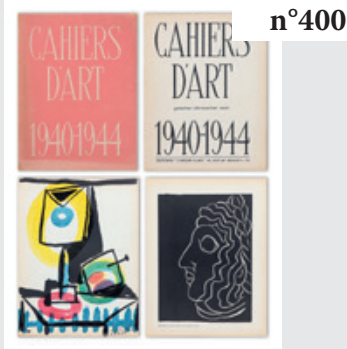
400 / 500 €

n°399



Pablo PICASSO (1881-1973), d'après - Toros y Toreros - 1962. Textes de Luis-Miguel DOMINGUIN Éditions du Cercle d'Art. Ouvrage orné de très nombreuses lithographies de Mourlot et d'une couverture toilée ornée d'une composition d'après -Picasso. Exemplaire portant une signature au feutre en rouge et bleu sur la page de faux titre. 38 x 28 cm. Note : Fac-similé de trois carnets de dessins de l'artiste, réalisés en 1959

300 / 400 €



n°400

Pablo PICASSO (1881-1973), d'après - Cahiers d'Art 1940-1944. Éditions Cahiers d'Art Paris. Ouvrage richement illustré comprenant notamment un pochoir en couleur de Picasso signé et daté 1944 (dans la planche) en bas à droite figurant une nature morte et une gravure en noir d'Henri MATISSE figurant une tête sumérienne. Exemple n°559. 33 x 25 cm (usures à la couverture)

250 / 350 €



n°401

Pablo PICASSO (1881-1973), d'après - Peintures Dessins. Gravures rares - 1956. Catalogue d'une exposition à la Galerie 65 à Cannes. Couverture ornée d'une lithographie originale en couleur "Faune et marin" tirée par Mourlot. 19 x 14 cm

200 / 300 €



n°402

Sacha SOSNO (1937-2013). De l'oblitération - 1990. Textes d'Emmanuel LEVINAS. Éditions de la Différence. Exemple justifié H.C. 6/12 comprenant une métallogravure signée par SOSNO et une photographie signée par André VILLERS Les deux datées et justifiées H.C. 6/12. 30 x 21 cm (sous emboîtement orné d'une métallogravure)

400 / 500 €



n°402

Sacha SOSNO (1937-2013) De l'oblitération - 1990 Textes d'Emmanuel LEVINAS Éditions de la Différence Exemple justifié H.C. 6/12 comprenant une métallogravure signée par SOSNO et une photographie signée par André VILLERS Les deux datées et justifiées H.C. 6/12 30 x 21 cm (sous emboîtement orné d'une métallogravure)

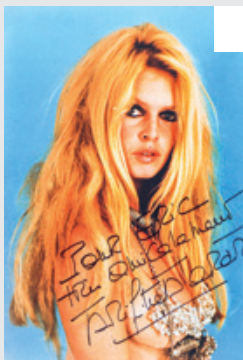
400 / 500 €



n°403

Hervé TELEMAQUE (1937-2022) Hervé Télémaque - 2013 Textes de Bernard VASSEUR Le Cercle d'Art éditeur Exemple numéroté 34/300 Accompagné de sa lithographie en couleur signée, datée et numérotée 33/300 en bas 30 x 23 cm (sous coffret)

50 / 70 €



n°406

ANONYME (XXe siècle) Brigitte Bardot sur fond bleu - vers 1975 Photographie Tirage en couleur Signé et dédié en bas 30 x 20 cm

70 / 100 €



n°407

ANONYME (XXe siècle) Brigitte Bardot à la cigarette devant des garçons - vers 1960 Photographie Tirage en noir Signé et dédié au milieu à droite 30 x 21 cm

70 / 100 €



n°408

ANONYME (XXe siècle) Brigitte Bardot à la robe bleue - vers 1970 Photographie Tirage en couleur Signé et dédié en bas 25 x 20 cm

70 / 100 €



n°409

ANONYME (XXe siècle). Brigitte Bardot nue - vers 1975. Photographie. Tirage en couleur. Signé et dédié en bas à droite. 25 x 20 cm

70 / 100 €



n°410

ANONYME (XXe siècle) Brigitte Bardot - vers 1962 Photographie Tirage en noir Signé et dédié en bas 22,5 x 16,5 cm

70 / 100 €



n°411

ANONYME (XXe siècle) Brigitte Bardot à la robe rayée - vers 1970 Photographie Tirage en couleur Signé en bas 25 x 20 cm

70 / 100 €



n°412

ANONYME (XXe siècle) Brigitte Bardot Calendrier de 1998 reprenant une photo Harcourt Signé en bas 21 x 26,5 cm

70 / 100 €



n°413

Michel CASAMIA (né en 1959) La fête de la musique - vers 2000 Photographie Tirage en noir sur papier photographique Pièce unique Signé et numéroté 1/1 au dos 60 x 40 cm

80 / 100 €



n°414

Michel CASAMIA (né en 1959) Lachemise ouverte - vers 2000 Photographie Tirage en noir sur papier photographique Pièce unique Signé et numéroté 1/1 au dos 60 x 40 cm

80 / 100 €



n°415

Michel CASAMIA (né en 1959) Le refuge - vers 2000 Photographie Tirage en noir sur papier photographique Pièce unique Signé et numéroté 1/1 au dos 60 x 40 cm

80 / 100 €



n°416

Michel CASAMIA (né en 1959). Dentelle- vers 2000. Photographie. Tirage en noir sur papier photographique. Pièce unique. Signé et numéroté 1/1 au dos. 60 x 40 cm

80 / 100 €



n°417

Michel CASAMIA (né en 1959) La ballerine - vers 2000 Photographie Tirage en noir sur papier photographique Pièce unique Signé et numéroté 1/1 au dos 60 x 40 cm

80 / 100 €



n°418

Michel CASAMIA (né en 1959) Extase - vers 2000 Photographie Tirage en noir sur papier photographique Pièce unique Signé et numéroté 1/1 au dos 60 x 40 cm

80 / 100 €



n°419

Marc LACROIX (1927-2007) Dali dans sa piscine - 1971 Photographie Tirage en noir Signé en bas à droite Numéroté 26/50 en bas à gauche 56 x 48 cm

100 / 150 €



n°420

Claude FAUVILLE (né en 1940) Sujets divers Quatre photographies en noir Tirage argentique Signé au dos (chaque) 24 x 18 cm - 18,5 x 15 cm - 18 x 14 cm - 13,5 x 16 cm On y joint une photographie en noir avec cachet de Serge Jacques (né en 1927) au dos, et mesurant 25,5 x 20,5 cm

40 / 50 €

n°421



ANONYME (XXe siècle) Fernand Léger Photographie Tirage en noir 18 x 23,5 cm
30 / 50 €

n°422



Jean MARAIS (1913-1998) Jean Marais au travail dans son atelier de poterie Lot de 10 photographies en couleur 45,5 x 30 cm (chaque)
30 / 50 €

n°423



Martine PECCOUX (née en 1950) Yves Montand pendant la répétition de l'Olympia à Rouen - 1982 Photographie Tirage argentique de 2007 Signé et numéroté 2/8 sur le montage en bas à droite Signé, daté, numéroté 2/8 et titré au dos 40 x 30 cm
100 / 150 €

CONDITIONS GÉNÉRALES DE VENTE

Les ventes aux enchères se font expressément au comptant. L'adjudicataire doit acquitter par lot, en sus du montant de l'enchère et des frais d'expédition éventuels, les frais et les taxes suivants : **27%** (22,5 % HT + TVA sauf livres 25,59% HT + TVA) pour les ventes volontaires et **14,28%** (11,90 % HT + TVA) pour les ventes judiciaires. Pour participer aux enchères en live ou déposer un ordre d'achat secret, l'enchérisseur s'engage à payer en sus des montants ci-dessus, les frais y afférent, notamment ceux d'INTERENCHERES LIVE (1,5% HT + TVA au jour de la rédaction des présentes, susceptible de modifications ultérieures), de DROUOT LIVE (1,5% HT + TVA au jour de la rédaction des présentes, susceptible de modifications ultérieures), ou de DROUOT ONLINE (3% HT + TVA au jour de la rédaction des présentes, susceptible de modifications ultérieures). Pour les ventes judiciaires retransmises sur INTERENCHERES, l'enchérisseur s'engage à payer en sus des frais légaux en vigueur, les frais de service du LIVE suivants : 1% HT + TVA du prix d'adjudication pour les meubles, objets d'art et matériels professionnels. Pour les ventes volontaires et judiciaires de véhicules, l'enchérisseur s'engage à payer des frais de service du LIVE de 40 € HT + TVA par véhicule. La TVA sur les frais est rétrocédée à l'adjudicataire sur présentation, dans les délais légaux, des justifications d'exportation.

Aucune réclamation n'est recevable dès l'adjudication prononcée. Toutes les précisions (dimensions, poids et calibres), concernant les objets ne sont données qu'à titre indicatif et Cannes Enchères ne peut être tenu responsable des éventuelles erreurs au catalogue. Les photographies du catalogue ou présentes sur Internet n'ont pas de valeur contractuelle. Les lots sont vendus dans l'état où ils se trouvent au moment de l'adjudication.

Les enchérisseurs ont la possibilité, au cours de l'exposition précédant la vente, de se renseigner sur l'état des lots. L'adjudicataire est le plus offrant et dernier enchérisseur, et a pour obligation de remettre ses noms et adresse dès l'adjudication prononcée. La personne portant les enchères est, aux yeux de la loi et de Cannes Enchères, le seul et unique adjudicataire. Si celle-ci le fait pour le compte d'un tiers, elle agit sous sa propre responsabilité et reste seule responsable de l'acquittement du bordereau. Dès l'adjudication prononcée, les achats sont sous l'entière responsabilité de l'adjudicataire. Aucun lot n'est remis aux acquéreurs avant acquittement de l'intégralité des sommes dues.

Les lots adjugés qui n'auront pas été retirés à l'issue de la vente, seront entreposés aux frais, risques et périls de l'acheteur dans les locaux de Cannes Enchères (où ils pourront y être retirés dès le soir de la vente) où à défaut en garde-meubles en cas d'encombrement trop important. Des frais de stockage et d'enlèvement (si intervention du garde-meubles) seront facturés à l'acheteur à compter du 1er jour calendaire suivant le jour de la vente. Ces frais de gardiennage devront être payés avant de prendre livraison des biens. Le dépôt n'entraîne pas la responsabilité de Cannes Enchères, de quelque manière que ce soit, le transfert de propriété ayant eu lieu dès l'adjudication prononcée et l'adjudicataire est prié de faire assurer ses acquisitions dès l'adjudication. L'adjudicataire est par ailleurs seul responsable par la suite en cas de perte, casse ou vol de ses achats, même dans les locaux de Cannes Enchères. Cannes Enchères décline donc toute responsabilité quant aux dommages que l'objet pourra encourir, et ceci dès l'adjudication prononcée. Enfin, passé un délai de stockage de six mois, aucune réclamation ne sera recevable.

En cas de paiement par chèque, la délivrance des lots peut être reportée jusqu'à l'encaissement de celui-ci. Les acquéreurs non résidents en France ne pourront prendre livraison de leurs achats qu'après un règlement par virement ou en espèces. L'exportation de tout bien de France, et l'importation dans un autre pays, peuvent être sujettes à autorisations (certificats d'exportation, autorisations douanières). Il est de la responsabilité de l'acheteur de vérifier les autorisations requises. L'adjudicataire pourra s'acquitter par les moyens suivants :

- Par virement bancaire en €. Tous les frais et commissions bancaires demeurent à la charge exclusive de l'adjudicataire. Les paiements par virement bancaire étranger seront par ailleurs majorés des frais administratifs suivants : 10 € pour un montant égal ou inférieur à 1 000 € ; 20 € pour un montant égal ou inférieur à 5 000 € ; 50 € pour un montant égal ou inférieur à 20 000 € ; 80 € pour un montant supérieur à 20 000 €.
- En espèces en €, jusqu'à un montant égal ou inférieur à 1 000 € pour le particulier ayant son domicile fiscal en France, et pour toutes personnes agissant pour les besoins d'une activité professionnelle.
- En espèce en €, jusqu'à un montant égal ou inférieur à 15 000 € pour le particulier justifiant qu'il n'a pas son domicile fiscal en France, ou qu'il n'agit pas pour les besoins d'une activité professionnelle.
- Par chèque bancaire certifié en € avec présentation obligatoire d'une pièce d'identité en cours de validité.
- Par carte bancaire Visa ou Master Card à l'étude (pas de paiement à distance).

En cas de contestation au moment des adjudications, c'est à dire s'il est établi que deux ou plusieurs enchérisseurs ont simultanément porté une enchère, le dit objet sera immédiatement remis en adjudication. L'ordre du catalogue sera suivi. Toutefois, la Société de Vente et l'expert se réservent le droit de réunir ou de diviser des lots. Les éventuelles modifications aux conditions de vente ou aux descriptions du catalogue seront annoncées verbalement pendant la vente et notées sur le procès-verbal.

Un enchérisseur ne pouvant assister à la vente pourra remplir le formulaire d'ordre d'achat ou de demande d'enchères par téléphone joint au catalogue ou sur le site Internet Cannes Enchères. Les ordres d'achat ou enchères par téléphone sont une facilité pour les clients. Cannes Enchères ou les experts ne sont pas responsables en cas d'erreur ou omission dans l'exécution des ordres reçus, comme en cas de non exécution de ceux-ci. Pour être sûr que les ordres soient acceptés, et le nombre de lignes téléphoniques étant limité, veuillez remplir soigneusement le formulaire et nous l'adresser au moins 48 heures avant le début de la vente, par fax/courrier/mail, accompagné d'un RIB bancaire précisant les coordonnées de l'établissement bancaire et d'une copie de pièce d'identité de l'enchérisseur.

Pour une bonne organisation des ventes, les enchérisseurs sont invités à se faire connaître auprès de Cannes Enchères avant la vente, afin de permettre l'enregistrement de leurs données personnelles. Les acquéreurs potentiels devront justifier de leur identité et de leurs références bancaires. Toute personne s'étant fait enregistrer auprès de Cannes Enchères dispose d'un droit d'accès et de rectification aux données nominatives fournies à Cannes Enchères dans les conditions de la loi Informatique et Liberté du 6 janvier 1978 modifiée par la loi du 6 août 2004.

Conformément à l'article 14 de la loi n°2000-642 du 10 juillet 2000, à défaut de paiement par l'adjudicataire, après mise en demeure restée infructueuse, le bien est remis en vente à la demande du vendeur sur folle enchère de l'adjudicataire défaillant ; si le vendeur ne formule pas cette demande dans un délai de trois mois à compter de l'adjudication, la vente est résolue de plein droit, sans préjudice de dommages et intérêts dus par l'adjudicataire défaillant.

Cannes Enchères se réserve de réclamer à l'adjudicataire défaillant :

- des intérêts aux taux légal,
- le remboursement des coûts supplémentaires engagés par sa défaillance,
- le paiement du prix d'adjudication ou :
- la différence entre ce prix et le prix d'adjudication en cas de revente s'il est inférieur, ainsi que les coûts générés par les nouvelles enchères,
- la différence entre ce prix et le prix d'adjudication sur folle enchère s'il est inférieur, ainsi que les coûts générés par les nouvelles enchères.

Cannes Enchères se réserve également le droit de procéder à toute compensation avec les sommes dues par l'adjudicataire défaillant.

Cannes Enchères se réserve la possibilité d'exclure de ses ventes futures tout adjudicataire qui n'aurait pas respecté les présentes conditions générales de vente et d'achat de Cannes Enchères.

Les montres sont vendues en l'état sans révision préalable et sans garantie quant au fonctionnement du mécanisme.

Les cadrans restaurés ou repeints, constituant une mesure conservatoire et non un vice, ne seront pas signalés. L'état des bracelets ainsi que l'étanchéité des montres à fond vissé ne sont pas garantis, ainsi que l'authenticité des boucles déployantes ou des boucles à ardillons. Les dimensions des montres sont données à titre indicatif. L'absence d'indication de restauration ou d'accident n'implique nullement qu'un bijou soit exempt de défaut - Il est précisé que l'origine des pierres et la qualité (couleur et pureté des diamants) reflètent l'opinion du laboratoire qui émet le certificat. Il ne sera admise aucune réclamation si un autre laboratoire émet une opinion différente, et ne saurait engager la responsabilité du commissaire-priseur et de l'expert. Les bijoux annoncés dans notre catalogue en or jaune ou or gris sans mention de titrage sont toujours en or 18k.

Conformément à la loi, il est précisé que toutes les actions en responsabilité civile engagées à l'occasion des prises et des ventes volontaires et judiciaires de meuble aux enchères publiques se prescrivent par cinq ans à compter de l'adjudication ou de la prise. La loi française seule régit les présentes conditions générales d'achat. Toute contestation relative à leur existence, leur validité, leur opposabilité à tout enchérisseur et acquéreur, et à leur exécution sera tranchée par le tribunal compétent du ressort de Cannes (France).

La Société de Vente décline toute responsabilité quant aux dommages que l'objet pourra encourir, et ceci dès l'adjudication prononcée.

Les enchérisseurs ont la possibilité, au cours de l'exposition précédant la vente, de se renseigner sur l'état des lots. Les rapports de conditions sont délivrés à titre indicatif et ne peuvent se substituer à un examen personnel des lots par les enchérisseurs.

Les cadres et encadrement avec vitre ne sont que des accessoires aux lots vendus. Aucune réclamation ne pourra être faite relativement à leurs états. Les livres sont vendus en l'état, non collationnés, sauf mention contraire. Une exposition préalable permettant aux acquéreurs de se rendre compte de l'état des livres mis en vente, il ne sera admis aucune réclamation une fois l'adjudication prononcée. Les livres et les œuvres sur papier d'une manière générale peuvent comporter des rousseurs.

« Prescription : Aux termes de l'article L.321-17 du Code de commerce, les actions en responsabilité civile engagées à l'occasion des prises et des ventes volontaires et judiciaires de meubles aux enchères publiques se prescrivent par cinq ans à compter de l'adjudication ou de la prise. »

* Les lots marqués d'un astérisque peuvent être vendus à titre exceptionnel et conformément aux articles L321-5 et L321-32 du code de commerce par des salariés, dirigeants ou associés de l'étude ainsi que par l'expert de la vente.

** Toutes formalités et transports demeurent à la charge exclusive de l'acquéreur et sous sa responsabilité.

Les lots non vendus doivent être retirés dans les meilleurs délais par le vendeur, au plus tard dans un délai de deux mois à compter de la dernière tentative infructueuse de vente. Passé ce délai, des frais de magasinage et d'assurance seront décomptés et Cannes Enchères ne pourra être tenue d'aucune garantie, notamment en cas de perte, casse ou vol, à l'égard du vendeur concernant ce dépôt.

« Nous vous rappelons que vous êtes responsables de toutes vos enchères placées depuis de la plateforme. Une erreur de lot ou de frappe, un animal familier qui marche sur votre clavier, un de vos enfants ou un tiers qui enchère depuis votre compte etc... ne sont pas des causes d'annulation de vos achats. À partir du moment où l'adjudication est prononcée en votre faveur, vous devenez légalement propriétaire du lot. Il n'existe pas de droit de rétractation pour les ventes aux enchères, même celles retransmises en ligne (article L221-28 Code de la consommation). »

Les conditions de vente peuvent varier. Merci de bien vouloir consulter les conditions générales d'achat et de transport qui s'appliquent à la vente qui vous intéresse disponibles sur www.cannes-encheres.com et/ou sur les catalogues de vente.

INCIDENTS DE PAIEMENT - FICHIER DES RESTRICTIONS D'ACCÈS DES VENTES AUX ENCHERES (TEMIS)

“Tout bordereau d'adjudication demeuré impayé après de CANNES ENCHERES / SCP AYAMRD DEBUSSY ou ayant fait l'objet d'un retard de paiement est susceptible d'inscription au Fichier des restrictions d'accès aux ventes aux enchères (“Fichier TEMIS”) mis en œuvre par la société Commissaires-Priseurs Multimédia (CPM), société anonyme à directoire, ayant son siège social sis à (75009) Paris, 37 rue de Châteaudun, immatriculée au registre du commerce et des sociétés de Paris sous le numéro 437 868 425.

Le Fichier TEMIS peut être consulté par tous les structures de vente aux enchères opérant en France abonnées à ce service. La liste des abonnés au Service TEMIS est consultable sur le site www.interencheres.com, menu “Acheter aux enchères”, rubrique “Les commissaires-priseurs”.

L'inscription au Fichier TEMIS pourra avoir pour conséquence de limiter la capacité d'enchérir de l'enchérisseur auprès des Professionnels Abonnés au service TEMIS. Elle entraîne par ailleurs la suspension temporaire de l'accès au service “Live” de la plateforme www.interencheres.com gérée par CPM, conformément aux conditions générales d'utilisation de cette plateforme.

Dans le cas où un enchérisseur est inscrit au Fichier TEMIS, CANNES ENCHERES / SCP AYAMRD DEBUSSY pourra conditionner l'accès aux ventes aux enchères qu'elle organise à l'utilisation de moyens de paiement ou garanties spécifiques ou refuser temporairement la participation de l'Enchérisseur aux ventes aux enchères pour lesquelles ces garanties ne peuvent être mises en œuvre.

Les enchérisseurs souhaitant savoir s'ils font l'objet d'une inscription au Fichier TEMIS, contester leur inscription ou exercer les droits d'accès, de rectification, d'effacement, de limitation, d'opposition dont ils disposent en application de la législation applicable en matière de protection des données personnelles, peuvent adresser leurs demandes par écrit en justifiant de leur identité par la production d'une copie d'une pièce d'identité :

- Pour les inscriptions réalisées par CANNES ENCHERES / SCP AYAMRD DEBUSSY : par écrit auprès de CANNES ENCHERES / SCP AYAMRD DEBUSSY, 20 rue Jean Jaures, 06400 Cannes
- Pour les inscriptions réalisées par d'autres Professionnels Abonnés : par écrit auprès de Commissaires-Priseurs Multimédia 37 rue de Châteaudun, 75009 Paris ou par e-mail contact@temis.auction.

L'Enchérisseur dispose également du droit de saisir la Commission nationale de l'informatique et des libertés (CNIL) [3 Place de Fontenoy - TSA 80715 - 75334 PARIS CEDEX 07, www.cnil.fr] d'une réclamation concernant son inscription au Fichier TEMIS.

Pour en savoir plus sur le Fichier TEMIS, l'enchérisseur est invité à consulter nos conditions générales de ventes.

Les notifications importantes relatives aux suites de l'adjudication seront adressées à l'adresse e-mail et/ou à l'adresse postale déclarée par l'enchérisseur auprès de la structure lors de l'adjudication. L'enchérisseur doit informer CANNES ENCHERES / SCP AYAMRD DEBUSSY de tout changement concernant ses coordonnées de contact.”

ENCHÈRES EN DIRECT ET ORDRE D'ACHAT SECRET VIA LES SERVICES LIVE ET ONLINE DU SITE INTERENCHERES.COM

Enchère directe. Si vous souhaitez enchérir en ligne (LIVE ou ONLINE ; en direct ou par dépôt d'ordre d'achat secret) pendant la vente, veuillez-vous inscrire sur www.interencheres.com et effectuer une empreinte carte bancaire (vos coordonnées bancaires ne nous sont pas communiquées en clair). Vous acceptez de ce fait que www.interencheres.com communique à Cannes Encheres et SCP Aymard/Debussy tous les renseignements relatifs à votre inscription ainsi que votre empreinte carte bancaire. Cannes Encheres et SCP Aymard/Debussy se réservent le droit de demander, le cas échéant, un complément d'information avant votre inscription définitive pour enchérir en ligne.

Toute enchère en ligne sera considérée comme un engagement irrévocable d'achat

ORDRE D'ACHAT SECRET.

Cannes Encheres et SCP Aymard/Debussy n'ont pas connaissance du montant maximum de vos ordres secrets déposés via www.interencheres.com. Vos enchères sont formées automatiquement et progressivement dans la limite que vous avez fixée.

L'exécution de l'ordre s'adapte au feu des enchères en fonction des enchères en cours. Le pas d'enchère est défini par les intervalles suivants : jusqu'à 19€ : 5€ ; de 20€ à 199€ : 10€ ; de 200€ à 499€ : 50€ ; de 500€ à 999€ : 100€ ; de 1 000€ à 4 999€ : 200€ ; de 5 000€ à 9 999€ : 500€ ; de 10 000€ à 19 999€ : 1 000€ ; de 20 000€ à 49 999€ : 2 000€ ; de 50 000€ à 99 999€ : 5 000€ ; 100 000€ et plus : 10 000€.

PAIEMENT.

Dans le cadre des ventes LIVE, si vous êtes adjudicataire en ligne via une enchère portée en direct ou par le biais d'un ordre d'achat secret, vous autorisez Cannes Encheres et SCP Aymard/Debussy, si elles le souhaitent, à utiliser votre empreinte carte bancaire pour procéder au paiement, partiel ou total, de vos acquisitions y compris des frais habituels à la charge de l'acheteur pour un montant pouvant aller jusqu'à 1 200 euros. Au-delà de ce montant, vous recevrez un lien de paiement 3DS par e-mail. Dans le cadre du service ONLINE, vous recevrez un lien de paiement 3DS par e-mail pour régler ou solder votre bordereau dans la limite de 10 000 euros.

Les frais sont majorés :

Pour les lots volontaires, catégorie meubles et objets d'art et matériel professionnel, majoration de

3% HT du prix d'adjudication (soit +3,60% TTC).

- Pour les véhicules volontaires, majoration de 35 EUR HT par véhicule (soit +42 EUR TTC par véhicule).
- Pour les ventes judiciaires, pas de majoration des frais habituels.
- Pour les ventes caritatives, pas de majoration des frais habituels

Cannes Encheres et SCP Aymard/Debussy ne peuvent garantir l'efficacité de ces modes d'enchères et ne peuvent être tenues pour responsables d'un problème de connexion au service, pour quelque raison que ce soit. En cas d'enchère LIVE simultanée ou finale d'un montant égal, il est possible que l'enchère portée en ligne ne soit pas prise en compte si l'enchère en salle était antérieure. En toute hypothèse, c'est le commissaire-priseur qui sera le seul juge de l'enchère gagnante et de l'adjudication sur son procès-verbal.