

# CANNES 19<sup>L</sup>66 ENCHERES

Agrément 2002-130

Jeudi 16 Avril

à partir de 10h pour les lots 1 à 117  
à partir de 14h pour les lots 118 à 388

## Vente aux enchères publiques

HÔTEL DES VENTES

20 RUE JEAN JAURÈS (PLACE DE LA GARE) - 06400 CANNES

Tél. : 04 93 38 41 47

info@cannes-encheres.com

www.cannes-encheres.com

## Expositions publiques

Mardi 14 et Mercredi 15 Avril de 10h à 12h et de 14h30 à 18h

Expert : Marc BRIAT - 22, rue de Miromesnil - 75008 Paris - Tél. : 06 20 61 75 97



319

*NOS VENTES NE SONT PAS RÉFÉRENCÉES SUR ARTPRICE :  
AUCUNE FICHE, PHOTO, NI RÉSULTAT AVANT OU APRES VENTE*

*Catalogue complet (tous les lots reproduits) sur : [www.interencheres.com](http://www.interencheres.com) - [www.drouotonline.com](http://www.drouotonline.com)*



**Drouot** 

## ART MODERNE & CONTEMPORAIN

**Nicolas DEBUSSY - Carine AYMARD**  
**Marie-Victoire COCHET-DEBUSSY**  
Commissaires-Priseurs habilités

LIVRES - ESTAMPES  
TABLEAUX & SCULPTURES



Max AGOSTINI (1914-1997) Champs de lavandes Epreuve en couleur sur papier  
Signé en bas à droite Numéroté 29/400 en bas à gauche 35 x 46 cm

**70 / 100 €**



Max AGOSTINI (1914-1997) Drapeaux sur les Champs Elysées Epreuve en couleur sur papier  
Signé en bas à droite Numéroté 117/400 en bas à gauche 40 x 51 cm

**70 / 100 €**



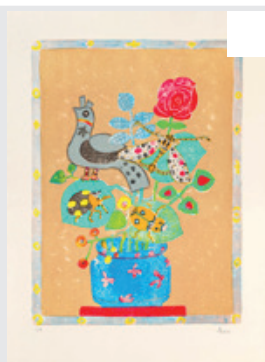
Max AGOSTINI (1914-1997) Jeune fille dans la barque à Giverny Epreuve en couleur sur papier  
Signé en bas à droite Numéroté 31/400 en bas à gauche 40 x 48 cm

**70 / 100 €**



Max AGOSTINI (1914-1997) Dans le jardin du Trocadéro Epreuve en couleur sur papier  
Signé en bas à droite Numéroté 9/400 en bas à gauche 40 x 46 cm

**70 / 100 €**



Paul AIZPIRI (1919-2016). Bouquet à l'oiseau et aux insectes.  
Lithographie en couleur sur papier.  
Signé en bas à droite. Justifié E.A en bas à gauche. 76 x 56 cm

**100 / 120 €**

n°6



Pierre AMBROGIANI (1907-1985) Paysage de Sault  
Lithographie en couleur gaufrée sur papier Cachet de la signature en bas à gauche 40 x 59 cm

**100 / 150 €**

n°7



Monique ARQUIZAN née en 1940) Musiciennes  
Lithographie en couleur sur papier  
Signé en bas à droite Justifié H.C. 32/60 en bas à gauche 54 x 72 cm

**20 / 30 €**

n°8



Eugène BABOULENE (1905-1994) Bouquet Scamone  
Lithographie en couleur sur papier  
Signé en bas à droite Numéroté CXX/CLXXV en bas à gauche 75 x 55 cm

**30 / 50 €**

n°9



Eugène BABOULENE (1905-1994) Paris, place de Furstenberg  
Lithographie en couleur sur papier  
Signé en bas à droite Numéroté 5/175 en bas à gauche 74 x 55 cm

**30 / 50 €**

n°10



Eric BATTISTA (né en 1933) L'étang de Thau / Le bateau de Brassens à Sète Deux  
lithographies en couleur sur papier  
Signé en bas à droite (pour l'une) et en bas à gauche (pour l'autre) Justifié E.A. en bas (chaque) 38 x 54 cm (chaque)

**30 / 40 €**

n°11



Eric BATTISTA (né en 1933) La maison de Georges Brassens à Crespières / Lbrassens au cimetière marin à Sète Deux lithographies en couleur sur papier  
Signé en bas à droite (chaque) Justifié E.A. en bas à gauche (chaque) 38 x 54 cm (chaque)

30 / 40 €

n°12



Chaim BELLER-ILEX (1914-2005) Le choffar  
Lithographie en couleur sur papier

Signé en bas à droite Numéroté 114/275 en bas à gauche 76 x 55,5 cm

30 / 40 €

n°13



Pierre BELLIER (né en 1936) Nice, le Négresco / Cannes, la Croisette Deux lithographies en couleur sur papier  
Signé en bas à droite (chaque) Numéroté 25/600 et 31/600 en bas à gauche 56 x 76 cm (chaque)

30 / 50 €

n°14



Sandor BORTNYIK (1893-1976) Personnages Linogravure en noir sur papier

Signé en bas à droite 29,5 x 30 cm On y joint une épreuve en noir de l'artiste figurant un portrait et mesurant 21,5 x 15,5 cm

70 / 100 €

n°15



Georges BRAQUE (1882-1963) Triptolème  
Lithographie en couleur sur papier

Signé (dans la planche) en bas à droite 39 x 30 cm

150 / 200 €

n°16



André BRASILIER (né en 1929). Les régates - 1969.  
Lithographie en couleur sur papier. Vision Nouvelle éditeur.  
Signé en bas à droite. Numéroté 257/300 en bas à gauche. 57 x 76 cm.  
Bibliographie : Catalogue Raisoné "André Brasilier Lithographe" (reproduit sous le n° 33 p. 52)

**100 / 150 €**

n°17



André BRASILIER (né en 1929). Le rêve rose - 1976.  
Lithographie en couleur sur papier Japon. Vision Nouvelle éditeur.  
Signé en bas à droite. Numéroté XXXVII/CXXV en bas à gauche. 48 x 65 cm.  
Bibliographie : Catalogue Raisoné "André Brasilier Lithographe" (reproduit sous le n° 105 p. 127)

**100 / 150 €**

n°18



Yves BRAYER (1907-1990) Paysage de Provence  
Lithographie en couleur sur papier  
Signé (dans la planche) en bas à droite 48 x 58 cm

**50 / 70 €**

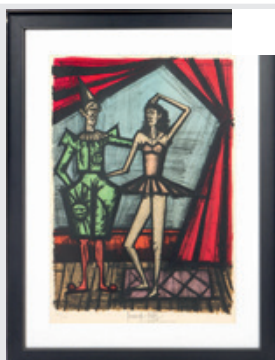
n°19



Yves BRAYER (1907-1990) Le Japon  
Lithographie en couleur sur papier Pierre de Tartas éditeur  
Signé (dans la planche) en bas à droite 52 x 65 cm

**50 / 70 €**

n°20



Bernard BUFFET (1928-1999). Clown et ballerine - 1968.  
Lithographie en couleur sur papier.  
Signé en bas à gauche. Numéroté 100/120 en bas à gauche. 72 x 51 cm.  
Bibliographie : Catalogue Raisoné. Sorlier n° 142

**1500 / 2000 €**



n°21

Bernard BUFFET (1928-1999). Bouquet aux ombelles et iris - 1990.  
Lithographie en couleur sur papier.

Signé en bas à droite. Numéroté 14/150 en bas à gauche. 75 x 55 cm

**1500 / 2000 €**



n°22

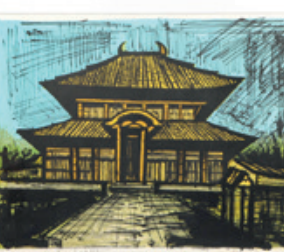
Bernard BUFFET (1928-1999). Jeux de dames - 1970.

Lithographie en couleur sur papier.

Signé en bas à droite. Numéroté 199/250 en bas à gauche. 75 x 55 cm.

Bibliographie : Catalogue Raisoné. Sorlier n° 218

**1200 / 1500 €**



n°23

Bernard BUFFET (1928-1999). Temple Ryoan-Ji (Japon) - 1982.

Lithographie en couleur sur papier.

Signé et numéroté 89/250 en bas à gauche. 58 x 76 cm.

Bibliographie : Catalogue Raisoné Sorlier n° 398

**1200 / 1500 €**



n°24

Bernard BUFFET (1928-1999). Village sous la neige - 1981.

Lithographie en couleur sur papier.

Signé en bas au milieu. Justifié E.A en bas à gauche. 58 x 78 cm.

Bibliographie : Catalogue Raisoné Sorlier n° 392

**1000 / 1200 €**



n°25

Bernard BUFFET (1928-1999). Le Sacré Cœur - 1985.

Gravure en couleur sur papier.

Signé en bas à droite. Numéroté 6/100 en bas à gauche. 77 x 57 cm.

Note : Gravé par P.B. Spalaikovitch, publié par Magui France en 1985

**800 / 1000 €**



n°26

Bernard BUFFET (1928-1999) Saint Tropez, le clocher et la place de l'Ormeau - 1979  
 Lithographie en couleur sur papier Mourlot lithographe A.C. Mazo éditeur 47 x 33 cm  
 Bibliographie : Catalogue Raisoné Sorlier n°276

**300 / 400 €**



n°27

Bernard BUFFET (1928-1999) Saint Tropez en gloire  
 Lithographie en couleur sur papier 45 x 30 cm

**250 / 300 €**



n°28

Bernard BUFFET (1928-1999) Les bravadeurs (Saint Tropez) - 1979  
 Lithographie en couleur sur papier Mourlot lithographe A.C. Mazo éditeur 47 x 33 cm  
 Bibliographie : Catalogue Raisoné Sorlier n°296

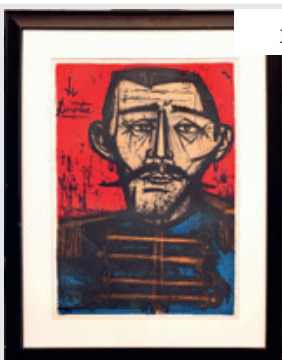
**250 / 350 €**



n°29

Bernard BUFFET (1928-1999) Ma maison (Saint Tropez) - 1979  
 Lithographie en couleur sur papier Mourlot lithographe A.C. Mazo éditeur 47 x 33 cm  
 Bibliographie : Catalogue Raisoné Sorlier n°297

**250 / 350 €**



n°30

Bernard BUFFET (1928-1999) Le dompteur - 1968  
 Lithographie en couleur sur papier 72 x 51 cm  
 Bibliographie : Catalogue Raisoné Sorlier n° 161

**250 / 350 €**



n°31

Bernard BUFFET (1928-1999) Le léthé - 1970  
Lithographie en noir sur papier Mourlot lithographe André Sauret éditeur 70 x 50 cm  
**250 / 300 €**



n°32

Bernard BUFFET (1928-1999) Les stupra - 1970  
Lithographie en noir sur papier Mourlot lithographe André Sauret éditeur 70 x 50 cm  
**250 / 300 €**



n°33

Bernard BUFFET (1928-1999) Ballade sappho - 1970  
Lithographie en noir sur papier Mourlot lithographe André Sauret éditeur 70 x 50 cm  
**250 / 300 €**



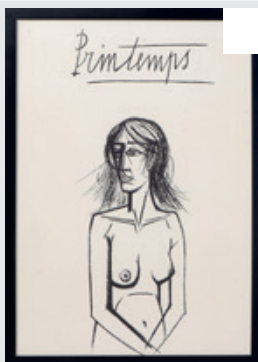
n°34

Bernard BUFFET (1928-1999) Ode en son honneur - 1970  
Lithographie en noir sur papier 70 x 50 cm  
**250 / 300 €**



n°35

Bernard BUFFET (1928-1999) Lombes - 1970  
Lithographie en noir sur papier 70 x 50 cm  
**250 / 300 €**



n°36

Bernard BUFFET (1928-1999) Le printemps - 1970  
Lithographie en noir sur papier Mourlot lithographe André Sauret éditeur 70 x 50 cm  
**250 / 300 €**



n°37

Bernard BUFFET (1928-1999) Per amica silentia - 1970  
Lithographie en noir sur papier Mourlot lithographe André Sauret éditeur 70 x 50 cm  
**250 / 300 €**



n°38

Bernard BUFFET (1928-1999) Pensionnaires - 1970  
Lithographie en noir sur papier Mourlot lithographe André Sauret éditeur 70 x 50 cm  
**250 / 300 €**



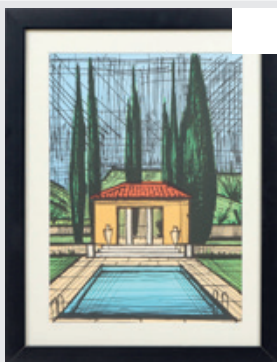
n°39

Bernard BUFFET (1928-1999) Le clown Jojo  
Lithographie en couleur sur papier Mourlot lithographe  
Signé (dans la planche) en bas à gauche 31 x 23 cm  
**250 / 350 €**



n°40

Bernard BUFFET (1928-1999) Saint Tropez  
Affiche lithographié en couleur sur papier  
Signé (dans la planche) en bas 70 x 50 cm  
Note : Tirage avant la lettre de l'affiche  
**200 / 300 €**



n°41

Bernard BUFFET (1928-1999) La piscine à la Baume  
Lithographie en couleur sur papier Mourlot lithographe 31 x 23 cm  
200 / 250 €



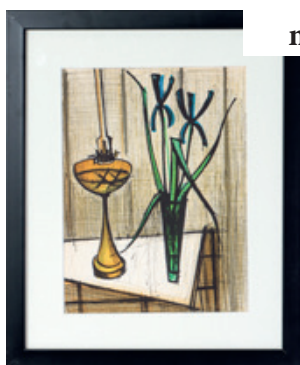
n°42

Bernard BUFFET (1928-1999) Sujets divers Lot de 20 affiches divers dont 17 provenant de la Galerie Maurice Garnier de 50 x 60 cm à 78 x 56 cm  
200 / 250 €



n°43

Bernard BUFFET (1928-1999) Le torero sur fond jaune  
Lithographie en couleur sur papier Mourlot lithographe  
Signé (dans la planche) en bas à gauche 31 x 23 cm  
200 / 250 €



n°44

Bernard BUFFET (1928-1999) Nature morte aux iris  
Lithographie en couleur sur papier Mourlot lithographe 31 x 23 cm  
150 / 200 €



n°45

Bernard BUFFET (1928-1999) La Baume  
Lithographie en couleur sur papier Mourlot lithographe 31 x 23 cm  
150 / 200 €

n°46



Bernard BUFFET (1928-1999) Voyages fantastiques - 1958 Pointe-sèche en noir sur papier Lacourière graveur Joseph Foret éditeur 41 x 66 cm (pliure au milieu)  
Note : Extraite de l'ouvrage "Voyages fantastiques" publié en 1958 à 291 exemplaires

150 / 200 €

n°47



Bernard BUFFET (1928-1999) Voyages fantastiques - 1958 Pointe-sèche en noir sur papier Lacourière graveur Joseph Foret éditeur 41 x 66 cm (pliure au milieu)  
Note : Extraite de l'ouvrage "Voyages fantastiques" publié en 1958 à 291 exemplaires

150 / 200 €

n°48



Bernard BUFFET (1928-1999) Les deux oiseaux  
Lithographie en couleur sur papier Mourlot lithographe  
Signé (dans la planche) en haut à droite 31 x 23 cm

120 / 150 €

n°49



Bernard BUFFET (1928-1999) Nature morte aux fruits  
Lithographie en couleur sur papier Mourlot lithographe  
Signé (dans la planche) en haut à droite 31 x 23 cm

100 / 150 €

n°50



Bernard BUFFET (1928-1999) Saint Tropez  
Affiche lithographié en couleur sur papier  
Signé (dans la planche) en bas 70 x 50 cm  
Note : Tirage avant la lettre de l'affiche

100 / 150 €



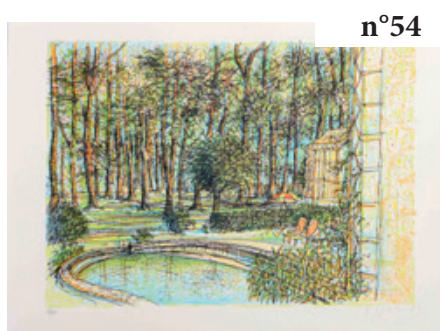
Bernard BUFFET (1928-1999) Nus - 1979  
Affiche lithographiée en couleur sur papier Mourlot lithographe  
Signé et daté (dans la planche) sur le côté 67 x 52 cm  
Note : Affiche pour une exposition à la Galerie Maurice Garnier du 1er février au 29 mars 1980  
**60 / 80 €**



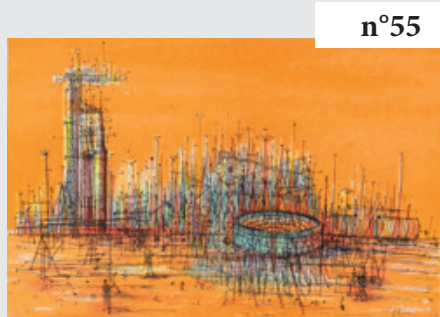
Sakti BURMAN (né en 1935) Parade à Notre Dame de Paris  
Lithographie en couleur sur papier  
Signé en bas à droite 65 x 50 cm  
**40 / 50 €**



Thierry C. (XXe siècle) Brume hivernale  
Lithographie en couleur sur papier  
Signé en bas à droite Numéroté 201/275 en bas à gauche 65 x 50 cm  
**20 / 30 €**



Jean CARZOU (1907-2000) Sérénité - 1989  
Lithographie en couleur sur papier  
Signé et daté en bas à droite Numéroté 64/200 en bas à gauche 45 x 65 cm  
**40 / 50 €**



Jean CARZOU (1907-2000) La Cité des étoiles - 1970  
Lithographie en couleur sur papier Japon  
Signé et daté en bas à droite Numéroté 53/140 en bas à gauche 36 x 56 cm  
**40 / 50 €**



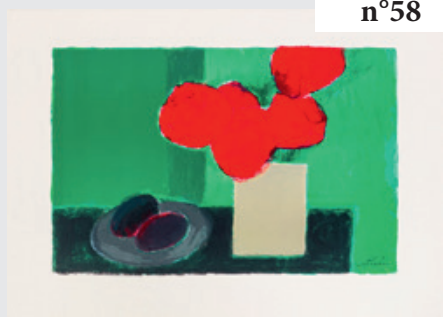
n°56

Jean CARZOU (1907-2000) Le berger et le roi - 1961  
Lithographie en couleur sur papier  
Signé et daté (dans la planche) et numéroté 149/200 en bas à gauche 37 x 27,5 cm  
**20 / 30 €**



n°57

Bernard CATHELIN (1919-2004). Bouquet - vers 1979.  
Lithographie en couleur sur papier.  
Signé en bas à droite. Numéroté 51/165 en bas à gauche. 55 x 75 cm  
**70 / 100 €**



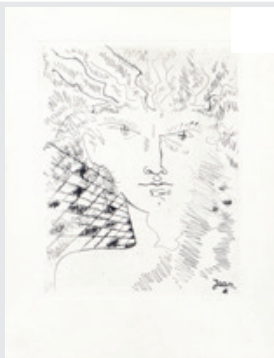
n°58

Bernard CATHELIN (1919-2004) Nature morte à l'assiette d'avocats - 1992  
Lithographie en couleur sur papier  
Signé (dans la planche) en bas à droite 46 x 65 cm  
Bibliographie : Catalogue Raisonné n° 323  
**70 / 100 €**



n°59

Michel CIRY (1919-2018) Arlequin - 1972 Pointe-sèche en noir sur papier  
Signé en bas à droite Numéroté 119/175 en bas à gauche 75 x 56 cm  
**30 / 50 €**



n°60

Jean COCTEAU (1889-1963). Tête de faune - 1945. Pointe-sèche en noir sur papier.  
Signé (dans la planche) en bas à droite. 32,5 x 25 cm.  
Note : Planche extraite du livre "Alternance" édité en 1946 à 262 exemplaires.  
**250 / 350 €**

n°61



Jean COCTEAU (1889-1963) Femme Plat en métal argenté Christofle  
Signé et numéroté 424/600 en bas à gauche D : 32 cm

150 / 200 €

n°62

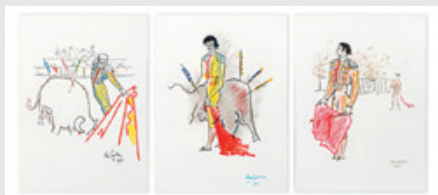


Jean COCTEAU (1889-1963) Scène de corrida - 1961 Trois lithographies en couleur sur papier (Japon pour la double) Mourlot lithographe  
Signé et daté (dans la planche) en bas (chaque) 38 x 28 cm (2) et 38 x 56 cm  
Note :

Lithographies extraites de l'ouvrage "Taureaux" publié par Michèle Trickvel en 1965

120 / 150 €

n°63



Jean COCTEAU (1889-1963) Scène de corrida - 1963 Trois lithographies en couleur sur papier Mourlot lithographe  
Signé et daté (dans la planche) en bas à droite (chaque) 38 x 28 cm (chaque)  
Note :

Lithographies extraites de l'ouvrage "Taureaux" publié par Michèle Trickvel en 1965

100 / 150 €

n°64



Jean COCTEAU (1889-1963) Le torero - 1961 Trois lithographies en couleur sur papier Mourlot lithographe  
Signé et daté (dans la planche) en bas (chaque) 38 x 28 cm (chaque)  
Note :

Lithographies extraites de l'ouvrage "Taureaux" publié par Michèle Trickvel en 1965

100 / 150 €

n°65



Jean COCTEAU (1889-1963) Le testament d'Orphée  
Lithographie en couleur sur papier Mourlot lithographe  
Signé (dans la planche) en bas Numéroté 88/200 en bas à gauche 65 x 50 cm

100 / 120 €

n°66



Jean COCTEAU (1889-1963) Poisson Broche en métal émaillé  
Signé (dans la planche) en bas H : 3 ; L : 6 cm  
Note : Édité par le Comité Jean Cocteau - Atelier Madeline-Jolly

80 / 100 €

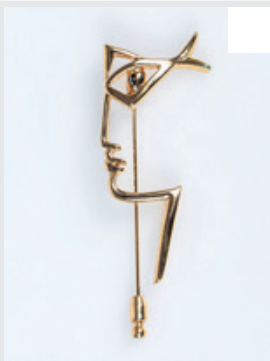
n°67



Jean COCTEAU (1889-1963) Profil Broche ou épingle de cravate en métal et émail noir  
Signé (dans la planche) sur la tranche H : 7 cm (avec sa pochette sérigraphiée d'origine)  
Note : Edité par le Comité Jean Cocteau - Atelier Madeline-Jolly

80 / 100 €

n°68



Jean COCTEAU (1889-1963) Profil Broche ou épingle de cravate en métal doré et émail noir  
Signé (dans la planche) sur la tranche H : 7 cm (avec sa pochette sérigraphiée d'origine)  
Note : Edité par le Comité Jean Cocteau - Atelier Madeline-Jolly

80 / 100 €

n°69



Jean COCTEAU (1889-1963) Faune au soleil  
Lithographie en couleur sur papier  
Signé (dans la planche) et cachet de la succession en bas à droite 43 x 33 cm

80 / 100 €

n°70



Jean COCTEAU (1889-1963) Les poètes (1958)  
Lithographie en couleur sur papier  
Signé et daté (dans la planche) en bas à gauche Cachet de la succession en bas à droite 49 x 33 cm

80 / 100 €

n°71



Jean COCTEAU (1889-1963) La colombe eucharistique - 1957  
 Lithographie en couleur sur papier  
 Signé et daté (dans la planche), et cachet de la succession en bas à droite 51 x 33 cm  
**60 / 80 €**

n°72



Jean COCTEAU (1889-1963) Projet pour la chapelle de Villefranche sur mer  
 Lithographie en couleur sur papier  
 Signé (dans la planche) et cachet de la succession en bas à droite 50 x 33 cm  
**60 / 80 €**

n°73



Jean COCTEAU (1889-1963) La reine (1956)  
 Lithographie en couleur sur papier  
 Signé et daté (dans la planche) et cachet de la succession en bas à droite 40 x 30 cm  
**60 / 80 €**

n°74



Jean COCTEAU (1889-1963) Les danseurs de flamenco (1968)  
 Lithographie en couleur sur papier  
 Signé et daté (dans la planche), et cachet de la succession en bas à droite 50 x 33 cm  
**60 / 80 €**

n°75



Jean COCTEAU (1889-1963) Le torrero (1954)  
 Lithographie en couleur sur papier  
 Signé et daté (dans la planche), et cachet de la succession en bas à droite 51 x 33 cm  
**60 / 80 €**

n°76



Jean COCTEAU (1889-1963) Pêcheurs de la Chapelle Saint Pierre de Villefranche  
Lithographie en noir sur papier Cachet de la succession en bas à droite 52,5 x 33 cm

50 / 70 €

n°77



Paul COLIN (1892-1985) Le Tumulte Noir  
Lithographie en couleur sur papier  
Signé (dans la planche) en bas à gauche 48 x 32,5 cm On y joint une autre planche non encadrée

50 / 70 €

n°78



Miguel CONDÉ (né en 1939) La rencontre Eau-forte en noir sur papier  
Signé en bas à droite Numéroté 88/150 en bas à gauche

30 / 50 €

n°79



Salvador DALI (1904-1989). L'ange de la mélancolie - 1972. Pointe-sèche et aquatinte en couleur sur papier Japon.

Signé en bas à droite. Numéroté I/XXV en bas à gauche. 58 x 77 cm.

Bibliographie : Catalogue Raisoné Michler-Löpsinger n°564

600 / 800 €

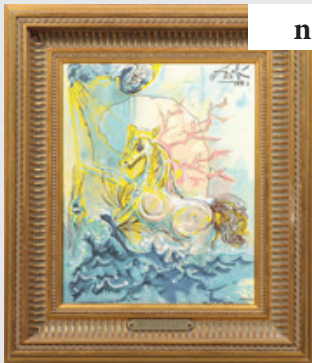
n°80



Salvador DALI (1904-1989) Le cavalier fleuri  
Lithographie en couleur sur papier

Signé en bas à droite Numéroté 64/300 en bas à gauche 92 x 69 cm

220 / 280 €



n°81

Salvador DALI (1904-1989) Neptune - 1971 Plaque en porcelaine de Limoges émaillée  
Signé (dans la planche) en haut à droite Numéroté 368/490 en bas à droite 25 x 20 cm

**200 / 300 €**



n°82

Salvador DALI (1904-1989) La cavalière surréaliste  
Lithographie en couleur sur papier  
Signé en bas à droite Numéroté 143/300 en bas à gauche 65 x 50 cm

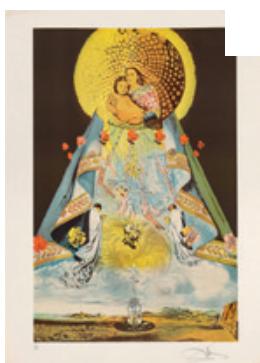
**200 / 250 €**



n°83

Salvador DALI (1904-1989) Double face  
Lithographie en couleur sur papier  
Signé en bas à droite Numéroté 232/300 en bas à gauche 56 x 76 cm

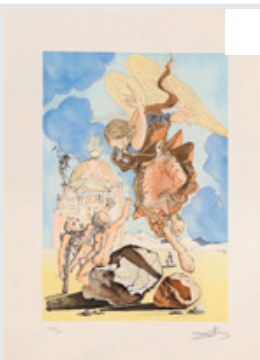
**200 / 250 €**



n°84

Salvador DALI (1904-1989) Notre Dame de la Guadeloupe  
Lithographie en couleur sur papier  
Signé en bas à droite Numéroté 226/300 en bas à gauche 76 x 54 cm

**200 / 250 €**



n°85

Salvador DALI (1904-1989) L'ange rédempteur  
Gravure en couleur sur papier  
Signé en bas à droite Numéroté 179/300 en bas à gauche 76 x 55 cm

**200 / 250 €**

n°86



Salvador DALI (1904-1989) Le signal de l'angoisse  
Lithographie en couleur sur papier  
Signé en bas à droite Numéroté 204/300 en bas à gauche 75,5 x 55,5 cm  
**200 / 250 €**

n°87



Salvador DALI (1904-1989) Impression d'Afrique  
Lithographie en couleur sur papier  
Signé en bas à droite Numéroté 60/300 en bas à gauche 55,5 x 75,5 cm  
**200 / 250 €**

n°88



Salvador DALI (1904-1989) L'énigme sans fin  
Lithographie en couleur sur papier  
Signé en bas à droite Numéroté 54/300 en bas à gauche 55 x 76 cm  
**200 / 250 €**

n°89



Salvador DALI (1904-1989) Le nu  
Gravure en noir sur papier  
Signé en bas à droite Justifié E.A. en bas à gauche 76 x 56,5 cm  
**200 / 250 €**

n°90



Salvador DALI (1904-1989) La bataille de Tetouan  
Lithographie en couleur sur papier  
Signé en bas à droite Numéroté 216/300 en bas à gauche 56 x 75 cm  
**200 / 250 €**

n°91



Salvador DALI (1904-1989) Etude pour 50 abstracts pictures  
Lithographie en couleur sur papier  
Signé en bas à droite Justifié E.A. en bas à gauche 55 x 76 cm

**200 / 250 €**

n°92



Salvador DALI (1904-1989). Le spectre du Sex Appeal.  
Lithographie en couleur rehaussée de paillettes d'or sur papier.  
Signé en bas à droite. Numéroté 140/300 en bas à gauche. 76 x 55 cm

**200 / 250 €**

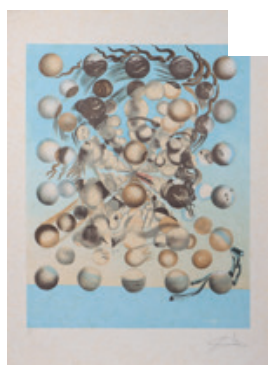
n°93



Salvador DALI (1904-1989) Rêverie  
Gravure en couleur rehaussée à l'aquarelle au pochoir sur papier  
Signé en bas à droite Numéroté 163/250 en bas à gauche 50 x 66 cm

**200 / 250 €**

n°94



Salvador DALI (1904-1989) Galatea des sphères  
Lithographie en couleur sur papier Japon  
Signé en bas à droite Numéroté 181/300 en bas à gauche 75 x 55 cm

**200 / 250 €**

n°95



Salvador DALI (1904-1989). La persistance de la mémoire.  
Lithographie en couleur sur papier.  
Signé en bas à droite. Numéroté 88/300 en bas à gauche. 56 x 76 cm

**200 / 250 €**

n°96



Salvador DALI (1904-1989). Cygnes se reflétant en éléphants.  
Lithographie en couleur sur papier.

Signé en bas à droite. Justifié E.A en bas à gauche. 55 x 75 cm

**200 / 250 €**

n°97



Salvador DALI (1904-1989) Tauromachie aux papillons

Lithographie en couleur sur papier

Signé en bas à droite Justifié E.A. en bas à gauche 76 x 56 cm

Note : Édition à 250 exemplaires.

**200 / 250 €**

n°98



Salvador DALI (1904-1989). Don Quichotte (Série Don Quichotte).  
Lithographie en couleur sur papier.

Signé en bas à droite. Numéroté 165/300 en bas à gauche. 76 x 55 cm

**200 / 250 €**

n°99



Salvador DALI (1904-1989) La place Saint Marc

Lithographie gaufrée en couleur sur papier

Signé en bas à droite Justifié E.A. en bas à gauche 70 x 98 cm

Note : Edition à 300 exemplaires

**200 / 250 €**

n°100



Salvador DALI (1904-1989) La main, les remords de la conscience

Lithographie en couleur gaufrée sur papier

Signé en bas à droite Justifié E.A. en bas à gauche 52,5 x 73 cm

Note : Edition à 300 exemplaires

**200 / 250 €**

n°101



Salvador DALI (1904-1989) Le pêcheur  
Lithographie en couleur sur papier  
Signé en bas à droite Justifié E.A. en bas à gauche 76 x 55 cm  
Note : Edition à 300 exemplaires

**200 / 250 €**

n°102



Salvador DALI (1904-1989). La toison d'or.  
Lithographie en couleur sur papier.  
Signé en bas à droite. Numéroté 248/300 en bas à gauche. 76 x 55 cm

**200 / 250 €**

n°103



Salvador DALI (1904-1989). Le toréador hallucinogène.  
Lithographie en couleur sur papier Japon.  
Signé en bas à droite. Numéroté 111/300 en bas à gauche. 76 x 55 cm

**200 / 250 €**

n°104



Salvador DALI (1904-1989) Leda Atomica  
Lithographie en couleur sur papier  
Signé en bas à droite Numéroté 239/300 en bas à gauche 75,5 x 55 cm

**200 / 250 €**

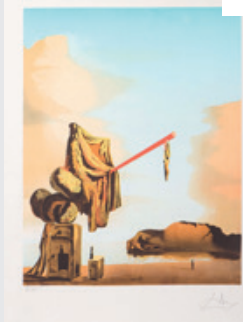
n°105



Salvador DALI (1904-1989) L'unicorne allegre  
Lithographie en couleur rehaussée de paillettes d'or sur papier  
Signé en bas à droite Justifié E.A. en bas à gauche 54,5 x 75,5 cm  
Note : Edition à 300 exemplaires

**200 / 250 €**

**n°106**



Salvador DALI (1904-1989) Rêves sur la plage  
Lithographie en couleur sur papier  
Signé en bas à droite. Justifié E.A. en bas à gauche 76 x 54 cm  
**200 / 250 €**

**n°107**



Salvador DALI (1904-1989) Le premier jour de printemps  
Lithographie en couleur sur papier  
Signé en bas à droite Justifié E.A. en bas à gauche 55 x 75 cm  
**200 / 250 €**

**n°108**



Salvador DALI (1904-1989) Le moulin (Série Don Quichotte)  
Lithographie en couleur sur papier  
Signé en bas à droite Justifié E.A. en bas à gauche 76 x 55 cm  
Note : Edition à 300 exemplaires  
**200 / 250 €**

**n°109**



Salvador DALI (1904-1989) Femmes aux têtes de fleurs retrouvant sur la plage la  
dépouille d'un piano à queue  
Lithographie en couleur sur papier  
Signé en bas à droite Justifié E.A. en bas à gauche 55 x 76 cm  
Note : Edition à 300 exemplaires  
**200 / 250 €**

**n°110**



Salvador DALI (1904-1989) Don Quichotte, le chant du guerrier Pointe-sèche en couleur  
rehaussée au pochoir à l'aquarelle sur papier  
Signé en bas à droite Justifié H.C. en bas à gauche 56 x 76 cm  
**200 / 250 €**

n°111



Salvador DALI (1904-1989) Rhinocéros : Hommage à Albrecht Dürer - 1971  
Lithographie en couleur sur papier  
Signé en bas à droite Justifié E.A. en bas à gauche 76 x 56,5 cm

**200 / 250 €**

n°112



Salvador DALI (1904-1989) Le cheval en fleurs  
Lithographie en couleur sur papier  
Signé en bas à droite Justifié E.A. en bas à gauche 55 x 76 cm  
Note : Edition à 300 exemplaires

**200 / 250 €**

n°113



Salvador DALI (1904-1989) Dali nu  
Lithographie en couleur sur papier  
Signé en bas à droite Justifié E.A. en bas à gauche 76 x 55 cm  
Note : Edition à 300 exemplaires

**200 / 250 €**

n°114



Salvador DALI (1904-1989) Le Saint entouré de trois pi-mesons  
Lithographie en couleur sur papier  
Signé en bas à droite Numéroté 36/250 en bas à gauche 76 x 55 cm

**200 / 250 €**

n°115



Salvador DALI (1904-1989) Martien muni d'un double microscope holo-électronique.  
(Série du Cosmos) Assiette en porcelaine de Limoges  
Signé (dans la planche) en bas à droite Numéroté 3302/4000 dessous D : 22,5 cm

**70 / 100 €**

**n°116**



Salvador DALI (1904-1989) Montre molle Etoile en soie  
 Signé (dans la planche) en bas à droite 36 x 107 cm

**70 / 100 €**

**n°117**



Salvador DALI (1904-1989) Dante et Béatrice (Série de la Divine Comédie)  
 Lithographie en couleur sur papier 33 x 26,5 cm

**30 / 50 €**

**n°118**



Jean-Marie DANEIS (né en 1944) Nature morte Suite de trois lithographies en couleur sur papier  
 Signé en bas à droite (chaque) Numéroté 55/150, 58/150 et 60/175 en bas à gauche 28,5 x 37 cm - 28 x 39 cm - 26 x 39 cm

**40 / 50 €**

**n°119**



Jean-Marie DANEIS (né en 1944) Nature morte Trois lithographies en couleur sur papier  
 Signé en bas à droite (chaque) Numéroté 33/175, 53/150 et 109/175 en bas à gauche 27,5 x 37 cm et 26,5 x 36,5 cm (2)

**30 / 50 €**

**n°120**



Dariush Mohaier DARIUSH (né en 1944) Odalisque au bouquet de fleurs Sérigraphie en couleur sur papier  
 Signé en bas à droite Justifié E.A. en bas à gauche 76 x 57 cm

**50 / 70 €**

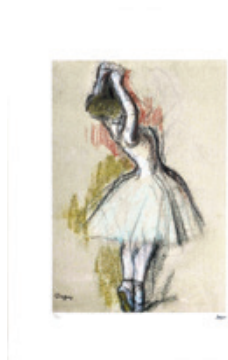
n°121



Honoré DAUMIER (1808-1879) Sujets divers Portfolio comprenant huit lithographies en noir sur papier 47 x 33 cm

80 / 100 €

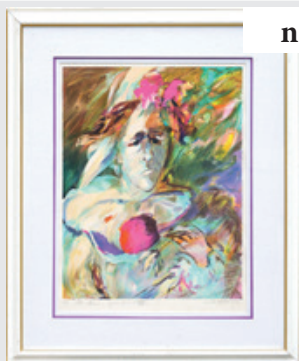
n°122



Edgar DEGAS (1834-1917), d'après - La ballerine Epreuve en couleur sur papier  
Signé (dans la planche) en bas à droite Numéroté 20/300 en bas à gauche 70 x 50 cm

40 / 50 €

n°123



Albert DEMAN (1929-1996) Clown  
Lithographie en couleur sur papier  
Signé en bas à droite Justifié E.A. et dédicacé en bas à gauche 65 x 50 cm

30 / 50 €

n°124



André DERAÏN (1880-1954) Rabelais  
Lithographie en couleur sur papier 38 x 33 cm

20 / 30 €

n°125



Ramon DILLEY (né en 1932) Elégante à Deauville  
Lithographie en couleur sur papier  
Signé en bas à droite Justifié E.A. en bas à gauche 76 x 56 cm

30 / 40 €

n°126



Jean-Gabriel DOMERGUE (1889-1962) Sujets divers Lot de 5 affiches provenant de la Galerie du Carlton de 55 x 45 cm à 70 x 50 cm

40 / 50 €

n°127



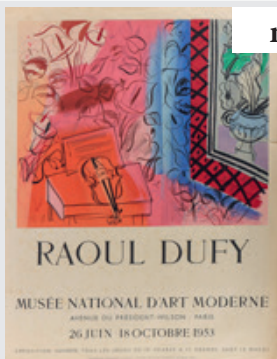
Raoul DUFY (1877-1953) La course de taureaux

Lithographie en couleur sur papier

Signé (dans la planche) en bas à droite Numéroté 279/295 au dos 50 x 64 cm

150 / 200 €

n°128



Raoul DUFY (1877-1953) Intérieur au violon

Affiche lithographiée en couleur sur papier Mourlot lithographe 70 x 54 cm (légères déchirures en périphérie)

Note : Affiche pour l'exposition "Raoul Dufy" au Musée National d'Art Moderne à Paris du 26 juin au 18 octobre 1953

50 / 80 €

n°129



Raoul DUFY (1877-1953) Les moissons / La réception Deux lithographies en couleur sur papier Mourlot lithographe

Signé (dans la planche) en bas (chaque) 30 x 38 cm et 30 x 47 cm (pliure au milieu chaque)

Note :

Lithographies extraites de l'ouvrage "Lettre à mon peintre"

40 / 50 €

n°130



André DUNOYER DE SEGONZAC (1884-1974) Quai Saint Augustin à Paris Pointe-sèche en noir sur papier Japon

Signé en bas à droite Numéroté 23/333 en bas à gauche 32 x 50 cm

30 / 40 €



n°131

Max ERNST (1891-1976) Oiseau  
Affiche lithographie en couleur sur papier Pierre Chave imprimeur en 1978 76 x 48 cm  
Note : Affiche pour l'exposition "Max Ernst" à la Galerie Alphonse Chave à Vence en aout et septembre 1980

50 / 80 €



n°132

Anthony EYTON (né en 1923) Bathers - 1999 Eau-forte en noir sur papier  
Signé et daté en bas à droite Numéroté 5/100 et titré en bas à gauche 28 x 39 cm

50 / 70 €



n°133

Léonor FINI (1907-1996) Les deux amies  
Gravure en sépia sur papier  
Signé en bas à droite Justifié E.A. en bas à gauche 34 x 23 cm

20 / 30 €



n°134

Lucien-Joseph FONTANAROSA (1912-1975) Les vendanges (ou L'automne) - 1975  
Lithographie en couleur sur papier Mourlot lithographe  
Signé en bas à droite Numéroté 124/165 en bas à gauche 48 x 65 cm

30 / 40 €



n°135

Lucien-Joseph FONTANAROSA (1912-1975) Venise, le gondolier - 1971  
Lithographie en couleur sur papier Mourlot lithographe  
Signé en bas à droite Numéroté 114/190 en bas à gauche 67 x 51 cm  
Note : Cette lithographie fut réalisée à l'occasion du Salon des Peintres Témoins de leur temps au Palais Galliera à Paris de 1971 (2 février - 14 mars 1971), dont le thème était "Beautés de l'Europe", et pour lequel Lucien Fontanarosa en réalisa l'affiche

30 / 40 €

n°136



Frédéric de FONTENAY (né en 1957) Femme devant la mer en Grèce  
Lithographie en couleur sur papier  
Signé en bas à droite Numéroté 267/600 en bas à gauche 40 x 60 cm

30 / 40 €

n°137



Jean-louis FORAIN (1852-1931) Sujets divers Dix lithographies en noir sur papier Japon  
Signé et numéroté /300 en bas à droite (chaque) 39 x 57 cm (chaque)

50 / 70 €

n°138



Léonard FOUJITA (1886-1968) Les trois graces  
Lithographie en couleur sur papier Mourlot lithographe  
Signé (dans la planche) en bas à droite 53,5 x 39 cm

50 / 70 €

n°139



David FUJITSANG (né en 1958) Paysage Trois lithographies en couleur sur papier  
Signé en bas à droite (chaque) Numéroté 15/150, 26/150 et 77/150 en bas à gauche 42,5 x 28,5 cm et 28,5 x 42,5 cm (2)

30 / 50 €

n°140



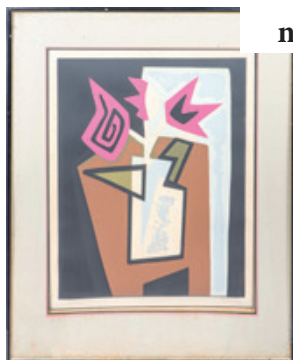
Alain GENEAU (né en 1935) La pie  
Lithographie en couleur sur papier  
Signé en bas à droite Justifié E.A. en bas à gauche 50 x 65 cm

20 / 30 €



**n°141**

GEO HAM (1900-1972) Course automobile Epreuve en couleur sur papier  
Signé (dans la planche) en bas à droite  
Signé au feutre par le pilote de course Maurice Trintignant en bas à droite 100 x 70 cm  
**50 / 70 €**



**n°142**

Raymond GUERRIER (1920-2002) Bouquet cubiste  
Lithographie en couleur sur papier  
Signé en bas à droite Numéroté 13/50 en bas à gauche 51 x 42 cm (légère rousseurs)  
**100 / 150 €**



**n°143**

Victor HASCH (1945-2012) Venise  
Lithographie en couleur sur papier  
Signé en bas à droite Numéroté 185/200 en bas à gauche 56 x 76 cm  
**40 / 60 €**



**n°144**

Victor HASCH (1945-2012) Marine / L'espagnole Deux lithographies en couleur sur papier  
Signé en bas à droite (chaque) Justifié E.A. en bas à gauche (chaque) 28 x 38 cm et 38 x 28 cm  
**20 / 30 €**



**n°145**

Claude HEMERET (né en 1929) Bouquet devant la mer  
Lithographie en couleur sur papier  
Signé en bas à droite Numéroté 83/170 en bas à gauche 55 x 41 cm (légères rousseurs)  
**30 / 50 €**

n°146



Michel HENRY (1928-2016) L'hiver en bocage normand  
Lithographie en couleur sur papier  
Signé en bas à droite Justifié H.C. 2/20 en bas à gauche 68 x 79 cm  
**60 / 80 €**

n°147



Michel HENRY (1928-2016) Le printemps en Alsace  
Lithographie en couleur sur papier  
Signé en bas à droite Justifié H.C. 2/20 en bas à gauche 68 x 79 cm  
**60 / 80 €**

n°148



Michel HENRY (1928-2016) L'Automne en Bourgogne  
Lithographie en couleur sur papier  
Signé en bas à droite Justifié H.C. 2/20 en bas à gauche 68 x 79 cm  
**60 / 80 €**

n°149



Mariano HERNANDEZ (1926-2015) Hommage à Miro  
Lithographie en couleur sur papier  
Signé en bas à droite Numéroté 21/80 en bas à gauche 31 x 45 cm  
**20 / 30 €**

n°150



Camille HILAIRE (1916-2004) Les palmiers  
Lithographie en couleur sur papier  
Signé en bas à droite Numéroté 167/225 en bas à gauche 51 x 37 cm  
**70 / 100 €**

**n°151**



Camille HILAIRE (1916-2004) Les falaises / Le chalutier Paire de lithographies en couleur sur papier

Signé en bas en bas à droite (chaque) Justifié E.A. en bas (chaque) 53 x 37 cm (chaque)

**60 / 80 €**

**n°152**



Camille HILAIRE (1916-2004) Le bouquet

Lithographie en couleur sur papier

Signé en bas à droite Numéroté LXVIII/CL en bas à gauche 60 x 45 cm

**60 / 80 €**

**n°153**



Camille HILAIRE (1916-2004) Le bouquet

Lithographie en couleur sur papier

Signé en bas à droite Numéroté XII/CL en bas à gauche 60 x 45 cm

**60 / 80 €**

**n°154**



Urbain HUCHET (né en 1930) Paris Suite de huit lithographies en couleur sur papier

Signé en bas à droite (chaque) Numéroté /295 en bas à gauche (chaque) 19 x 27,5 cm (chaque)

**60 / 80 €**

**n°155**



Urbain HUCHET (né en 1930) Montmartre / Le Fouquets Paire de lithographies en couleur sur papier

Signé en bas à droite (chaque) Numéroté 51/250 et 106/250 en bas à gauche 38 x 53 cm (chaque)

**40 / 60 €**

n°156



Urbain HUCHET (né en 1930) Le bouquet  
Lithographie en couleur sur papier  
Signé en bas à droite Numéroté 181/450 en bas à gauche 19 x 29 cm

**30 / 40 €**

n°157



Urbain HUCHET (né en 1930) Côte d'Azur, Le Lavandou  
Lithographie en couleur sur papier  
Signé en bas à droite Justifié E.A. en bas à gauche 50 x 65 cm

**20 / 30 €**

n°158



Louis ICART (1888-1950). La boudeuse - 1930. Pointe-sèche et aquatinte en couleur sur papier.  
Signé en bas à droite. Numéroté 117 en bas à gauche. 43 x 55 cm

**200 / 300 €**

n°159



Jean JANSEM (1920-2013) Sur la chaise / Retour de promenade / L'école de danse Suite de trois lithographies en couleur sur papier

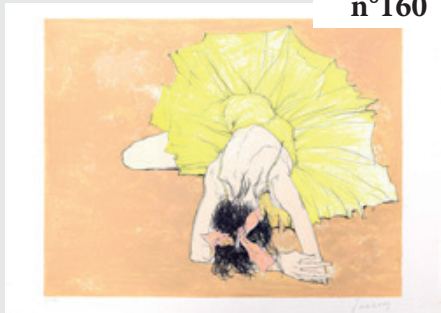
Signé (dans la planche) en bas à droite (chaque) 32 x 24 cm (chaque)

Note :

Lithographies extraites du Catalogue Raisonné des Estampes édité par Touchstone Publishers

**150 / 200 €**

n°160



Jean JANSEM (1920-2013). Danseuse au tutu ocre.  
Lithographie en couleur sur papier.

Signé en bas à droite. Justifié E.A en bas à gauche. 55 x 76 cm. Provenance : Ancienne Succession Jansem.

**120 / 180 €**

n°161



Jean JANSEM (1920-2013). Danseuse aux bas rayés.  
Lithographie en couleur sur papier.  
Signé en bas à droite. Numéroté 105/120 en bas à gauche. 55 x 76 cm. Provenance :  
Ancienne Succession Jansem.

**120 / 180 €**

n°162



Jean JANSEM (1920-2013). Nu au kilim.  
Lithographie en couleur sur papier.  
Signé en bas à droite. Numéroté 104/120 en bas à gauche. 55 x 76 cm. Provenance :  
Ancienne Succession Jansem.

**120 / 180 €**

n°163



Jean JANSEM (1920-2013) La grange Pointe-sèche en noir sur papier  
Signé en bas à droite Justifié E.A. 3/15 en bas à gauche 56 x 76 cm Provenance : Ancienne  
Succession Jansem

**80 / 100 €**

n°164



Filipp JENIKAE (né en 1987) La buvette Sérigraphie en couleur sur papier  
Signé en bas à droite Numéroté 56/100 en bas à gauche 65 x 65 cm

**100 / 150 €**

n°165



Michel JOUENNE (1933-2021) Carcassonne / Le repas des vendanges Deux lithographies  
en couleur sur papier  
Signé en bas à droite (chaque) Numéroté 116/130 et E.A. en bas à gauche 38 x 56 cm  
(chaque)

**40 / 50 €**



n°166

Michel JOUENNE (1933-2021) Verger à Gigondas / Chevaux en Camargue Deux lithographies en couleur sur papier  
Signé en bas à droite (chaque) Numéroté 34/130 et E.A. en bas à gauche 38 x 56 cm (chaque)

**40 / 50 €**



n°167

Michel JOUENNE (1933-2021) L'église d'Hunawihr / La Loire Deux lithographies en couleur sur papier  
Signé en bas à droite (chaque) Numéroté 110/130 et 117/130 en bas à gauche 38 x 56 cm (chaque)

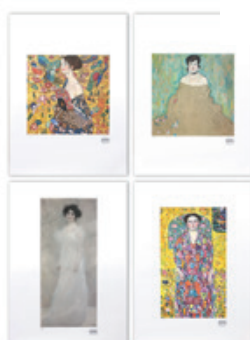
**40 / 50 €**



n°168

Moïse KISLING (1891-1953) Le rosé de Bandol  
Lithographie en couleur sur papier  
Signé (dans la planche), cachet sec de l'atelier et numéroté VIII/LXX en bas à gauche 52 x 41 cm

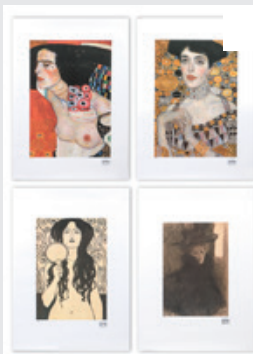
**150 / 200 €**



n°169

Gustav KLIMT (18162-1918), d'après - Sujets divers Quatre épreuves en couleur sur papier  
Signé (dans la planche) en bas à droite (chaque) Numéroté 21/200, 35/200, 52/200 et 99/200 et cachet Spadem en bas à gauche 70 x 50 cm (chaque)

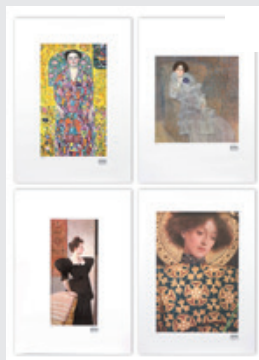
**150 / 200 €**



n°170

Gustav KLIMT (18162-1918), d'après - Sujets divers Quatre épreuves en couleur sur papier  
Signé (dans la planche) en bas à droite (chaque) Numéroté 37/200, 43/200, 45/200 et 82/200 et cachet Spadem en bas à gauche 70 x 50 cm (chaque)

**150 / 200 €**



**n°171**

Gustav KLIMT (18162-1918), d'après - Sujets divers Quatre épreuves en couleur sur papier  
 Signé (dans la planche) en bas à droite (chaque) Numéroté 26/200, 35/200, 66/200 et 72/200 et cachet Spadem en bas à gauche 70 x 50 cm (chaque)

**150 / 200 €**



**n°172**

Félix LABISSE (1905-1982) Le cherche midi  
 Lithographie en couleur sur papier  
 Signé en bas à droite Numéroté 55/144 en bas à gauche 56 x 45 cm

**50 / 70 €**



**n°173**

Félix LABISSE (1905-1982) Le cherche midi  
 Lithographie en couleur sur papier  
 Signé en bas à droite Numéroté 55/144 en bas à gauche 56 x 45 cm

**50 / 70 €**



**n°174**

Gérard LAPLAU (né en 1938) Village en fête  
 Lithographie en couleur sur papier  
 Signé en bas à droite Justifié E.A. en bas à gauche 38 x 55 cm

**30 / 40 €**



**n°175**

Eugène-Valentin LATOUR (né en 1944) La porte Saint Martin, Paris  
 Lithographie en couleur sur papier  
 Signé en bas à droite Numéroté 78/275 en bas à gauche 48,5 x 65 cm

**30 / 50 €**



n°176

Marie LAURENCIN (1883-1956) La femme au hamac - 1922 Aquatinte en couleur sur papier Gravé par Jacques VILLON en 1924  
 Signé, daté et numéroté 156/200 (dans la planche) en bas à droite 56 x 74 cm  
 Bibliographie : Catalogue Raisonné par Ginestet et Pouillon, n° 642

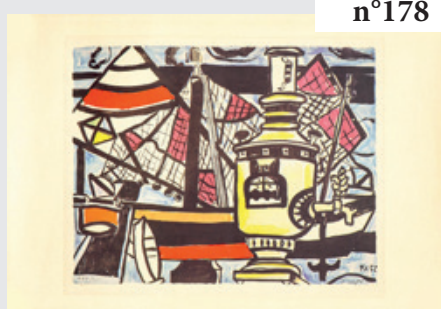
**150 / 200 €**



n°177

Jean-Pierre LAURENT (né en 1920) Paysage Quatre lithographies en couleur sur papier  
 Signé en bas à droite (chaque) Numéroté 3/250, 112/275, 206/250 et E.A. en bas à gauche  
 75 x 55 cm (2) et 55 x 75 cm (2)

**30 / 50 €**



n°178

Fernand LEGER (1881-1955) Le samovar - 1952  
 Lithographie en couleur sur papier  
 Signé (dans la planche) en bas à droite Numéroté 109/300 (dans la planche) en bas à gauche 52 x 73 cm

**30 / 50 €**



n°179

Max LIEBERMANN (1847-1935) Enfant jouant Eau-forte en noir sur papier  
 Signé en bas à droite 35 x 26 cm (légères rousseurs)

**150 / 200 €**



n°180

Bernard LORJOU (1908-1986) Bouquet sur fond jaune  
 Lithographie en couleur sur papier  
 Signé en bas à gauche Justifié E.A. en bas à droite 102 x 65 cm

**50 / 70 €**

n°181



Jean MARAIS (1913-1998) Sagittaire rouge fond bleu Foulard en soie  
Signé (dans la planche) en bas 130 x 32 cm

**60 / 80 €**

n°182



Jean MARAIS (1913-1998) Poisson vert fond bleu Foulard en soie  
Signé (dans la planche) en bas 130 x 32 cm

**60 / 80 €**

n°183



Jean MARAIS (1913-1998) Sagittaire fond blanc Foulard en soie  
Signé (dans la planche) en bas 130 x 32 cm

**60 / 80 €**

n°184



Jean MARAIS (1913-1998) Poisson rouge fond bleu Foulard en soie  
Signé (dans la planche) en bas 130 x 32 cm

**60 / 80 €**

n°185



Jean MARAIS (1913-1998) Foulard

**60 / 80 €**

n°186



Jean MARAIS (1913-1998) Foulard

60 / 80 €

n°187



Jean MARAIS (1913-1998) Foulard

60 / 80 €

n°188



Jean MARAIS (1913-1998) Les deux sirènes Epreuve en couleur sur papier  
Signé en bas à droite Numéroté 60/99 en bas à gauche 66 x 50,5 cm (légères taches)

30 / 40 €

n°189



Jean MARAIS (1913-1998) Jean Marais et son chien Epreuve en noir sur papier  
Signé (dans la planche) en bas à droite 66 x 51 cm

30 / 40 €

n°190



Jean MARAIS (1913-1998) Portrait de Jean Cocteau Epreuve en noir sur papier  
Signé (dans la planche) en bas à droite 65 x 45 cm

30 / 40 €

**n°191**



Jean MARAIS (1913-1998) L'arbre aux visages Epreuve en noir sur papier  
Signé (dans la planche) en bas à droite 65 x 45 cm

**30 / 40 €**

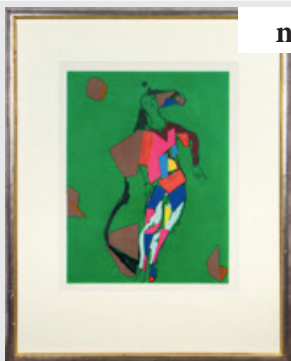
**n°192**



Jean MARAIS (1913-1998) Jean Marais aux mains fleuries  
Lithographie en couleur sur papier  
Signé (dans la planche) en bas à droite 45 x 61 cm

**30 / 40 €**

**n°193**



Marino MARINI (1901-1980). Arlequin - 1974. Pointe-sèche et aquatinte en couleur sur papier. Albra éditeur. Crommelynck imprimeur.  
Signé en bas à droite. Numéroté 34/75 en bas à gauche. 70 x 55 cm.  
Bibliographie : Catalogue Raisonné Guastalla n° 321

**1500 / 2000 €**

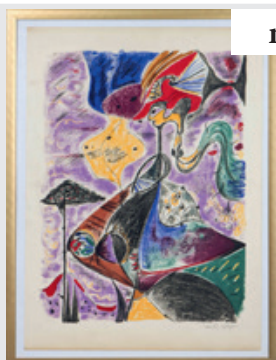
**n°194**



Ethel MARS (1876-1959) Deux femmes au balcon Bois gravé en couleur sur papier  
Signé en bas à droite 46,5 x 42 cm

**1500 / 2000 €**

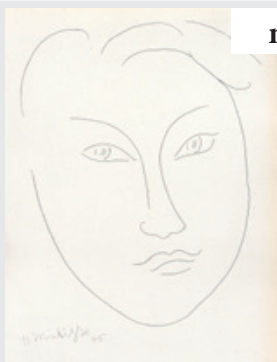
**n°195**



André MASSON (1896-1957) La belle italienne  
Lithographie en couleur sur papier  
Signé en bas à droite Numéroté 6/25 en bas à gauche 75,5 x 55,5 cm  
Note :

Lithographie d'après le pastel conservé à l'Art Institute de Chicago  
Bibliographie : Catalogue Raisonné par Lawrence Saphire (reproduit sous l' n° E15)

**100 / 150 €**



n°196

Henri MATISSE (1869-1954). Visage - 1945. Pointe-sèche en noir sur papier.  
Signé et daté (dans la planche) en bas à gauche. 32,5 x 25 cm.

Note : Planche extraite du livre "Alternance" édité en 1946 à 262 exemplaires.

300 / 400 €



n°197

Henri MATISSE (1869-1954) Composition - 1952

Affiche lithographiée en couleur sur papier Mourlot lithographe

Signé et daté (dans la planche) en bas à gauche 76,5 x 56 cm

Note : Affiche pour l'exposition "Atelier Mourlot. Les grands maîtres de la lithographie" à Copenhague en septembre 1987

100 / 120 €



n°198

Henri MATISSE (1869-1954) Série Jazz

Lithographie en couleur sur papier Jacomet lithographe 39 x 60 cm

60 / 80 €



n°199

Henri MATISSE (1869-1954), d'après - Baigneuses Deux carreaux de céramique émaillée  
45 x 41 cm (cadre)

50 / 70 €

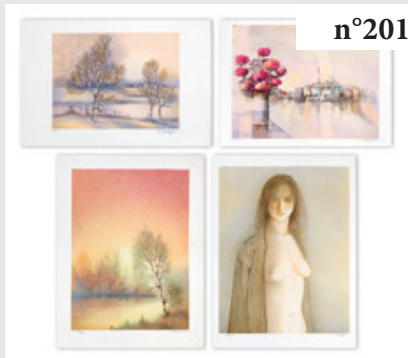


n°200

Alferio MAUGERI (né en 1933) Bouquet à Venise / La prairie / Automne Trois lithographies en couleur sur papier

Signé en bas à droite (chaque) Numéroté 60/275, 156/300 et LXXIII/CLXX en bas à gauche 79 x 60,5 cm - 56 x 76 cm - 38 x 56 cm

50 / 70 €



Georges MAZILU (né en 1951) Nu féminin  
Lithographie en couleur sur papier  
Signé en bas à droite Numéroté 80/300 en bas à gauche 76 x 56 cm  
**50 / 70 €**



Claude MONET (1840-1926), d'après - Sujets divers Trois épreuves en couleur sur papier  
Signé (dans la planche) en bas à droite (chaque) Numéroté 25/250, 29/250 et 80/250 et  
cachet Spadem en bas à gauche 70 x 50 cm (2) et 50 x 70 cm (1)  
**120 / 150 €**



Raymond MORETTI (1931-2005) Composition  
Lithographie en couleur sur papier  
Signé en bas au milieu Numéroté 10/49 en bas à gauche 29 x 40 cm (taches)  
**20 / 30 €**



Denis-Paul NOYER (né en 1940) La partie de croquet  
Lithographie en couleur sur papier  
Signé en bas à droite Justifié E.A. en bas à gauche 54 x 75 cm  
Note : Edition à 175 exemplaires  
**40 / 50 €**



Philippe-Henri NOYER (1917-1985) La balançoire  
Lithographie en couleur sur papier  
Signé en bas à droite Numéroté 220/220 en bas à gauche 76 x 56 cm  
**40 / 50 €**

n°206



Pablo PICASSO (1881-1973), d'après. Famille - 1953.  
Affiche lithographiée en couleur sur papier Arnera imprimeur.  
Signé au crayon rouge en haut à gauche.  
Signé et daté (dans la planche) en bas à droite. 80 x 60 (minuscules déchirures en périphérie).  
Note : Édition à 2 000 exemplaires.  
Bibliographie : Czwiklitzer n° 68

400 / 500 €

n°207



Pablo PICASSO (1881-1973), d'après - Picador - 1924. Pointe-sèche en noir sur papier.  
Numéroté 128/245 en bas à gauche. 35,5 x 26 cm.  
Note : Extraite de l'ouvrage "Le Carmen des Carmen" publié en 1964

350 / 450 €

n°208



Pablo PICASSO (1881-1973), d'après - Le nain - 1969. Plaque en porcelaine émaillée.  
Artco France éditeur (avec l'accord du Comité Picasso).  
Signé et daté (dans la planche) en haut à gauche. Numéroté 251/350 en bas à droite. 20 x 15 cm

250 / 350 €

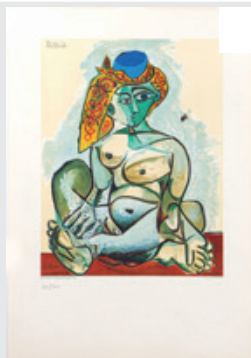
n°209



Pablo PICASSO (1881-1973), d'après - Le mousquetaire bleu - 1969. Plaque en porcelaine émaillée.  
Artco France éditeur (avec l'accord du Comité Picasso).  
Signé et daté (dans la planche) en haut à droite. Numéroté 248/350 en bas à gauche. 20 x 15 cm

250 / 350 €

n°210



Pablo PICASSO (1881-1973), d'après - La femme au bonnet turc.  
Lithographie en couleur sur papier. Mourlot lithographe.  
Signé (dans la planche) en haut à gauche. Numéroté 215/300 en bas à gauche. 75 x 52,5 cm.

Note : Tirage sur velin avant de la lettre de l'affiche de la 10e Biennale de Menton en 1974

250 / 350 €

n°211



Pablo PICASSO (1881-1973), d'après - Colombe  
Lithographie en noir sur papier Éditions Combat pour la Paix  
Signé (dans la planche) en bas à droite 60 x 76 cm

200 / 300 €

n°212



Pablo PICASSO (1881-1973), d'après - Congrès mondial de la Paix - 1949. Carte postale  
en couleur.

Signé au feutre au dos. 9 x 14 cm

200 / 300 €

n°213



Pablo PICASSO (1881-1973), d'après - Le courtisan - 1969. Plaque en porcelaine émaillée  
montée sur carton toilé. Art Promo Ceram éditeur (avec l'accord du Comité Picasso).  
Signé et daté (dans la planche) en haut à gauche. Numéroté 8/350 sur la plaque du  
montage 20 x 15 cm (plaque seule)

200 / 300 €

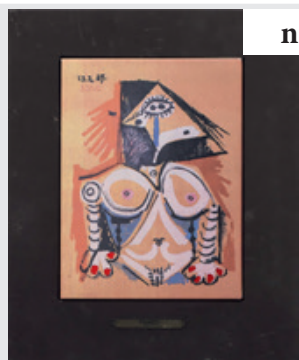
n°214



Pablo PICASSO (1881-1973), d'après - Le Roi - 1969. Plaque en porcelaine émaillée  
montée sur carton toilé Art Promo Ceram éditeur (avec l'accord du Comité Picasso).  
Signé et daté (dans la planche) en haut à gauche. Numéroté 10/350 sur la plaque du  
montage. 20 x 15 cm (plaque seule)

200 / 300 €

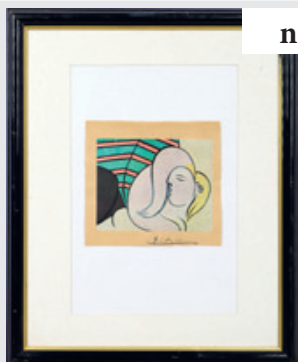
n°215



Pablo PICASSO (1881-1973), d'après - Le femme nue - 1969. Plaque en porcelaine  
émaillée montée sur carton toilé Art Promo Ceram éditeur (avec l'accord du Comité  
Picasso).

Signé et daté (dans la planche) en haut à gauche. Numéroté 4/350 sur la plaque du  
montage 20 x 15 cm (plaque seule)

200 / 300 €



n°216

Pablo PICASSO (1881-1973), d'après - Le rêve. Épreuve en couleur sur papier contrecollé sur papier.

Signé en bas à droite. 19,5 x 21 cm

**200 / 300 €**



n°217

Pablo PICASSO (1881-1973), d'après - L'atelier du peintre

Lithographie en noir sur papier

Signé au feutre en haut 17 x 16,5 cm

**200 / 300 €**



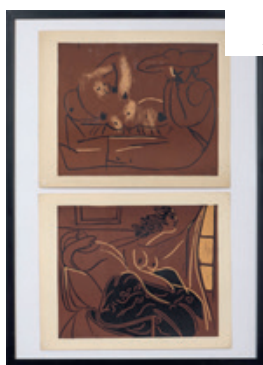
n°218

Pablo PICASSO (1881-1973), d'après - Le cubisme 1907-1914

Affiche lithographiée en couleur sur papier 71 x 51 cm

Note : Affiche pour l'exposition "Le cubisme" au Musée National d'Art Moderne de Paris du 31 janvier au 9 avril 1953

**150 / 200 €**



n°219

Pablo PICASSO (1881-1973), d'après - Scène d'intérieur - 1959 Deux linogravures en couleur sur papier 32 x 39 cm (chaque)

Note : Extraites de l'ouvrage "Linogravures Pablo Picasso" édité par Le Cercle d'Art à 250 exemplaires

**70 / 100 €**



n°220

Pablo PICASSO (1881-1973), d'après - Femme au chapeau (1962)

Lithographie en couleur sur papier

Signé et daté (dans la planche) en haut à gauche 43 x 33 cm

**60 / 80 €**

n°221

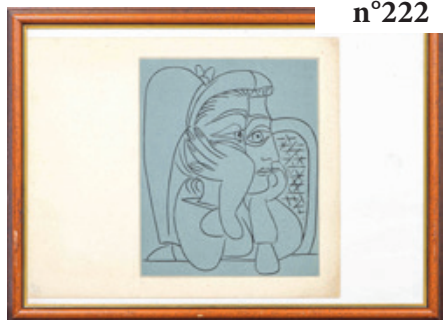


Pablo PICASSO (1881-1973), d'après - Colombe de la Paix Foulard en soie Brochier éditeur

Signé (dans la planche) en bas à droite 66 x 66 cm

50 / 70 €

n°222



Pablo PICASSO (1881-1973), d'après - Mélancolie - 1959 Linogravure en couleur sur papier 32 x 39 cm

Note : Extraite de l'ouvrage "Linogravures Pablo Picasso" édité par Le Cercle d'Art à 250 exemplaires

50 / 70 €

n°223



ARTISTES DIVERS Lot comprenant : 1/ un éventail avec un composition d'après PICASSO 2/ un éventail avec une composition d'après MIRO 3/ une montre avec cadran illustré de la colombe de PICASSO

50 / 70 €

n°224



Pablo PICASSO (1881-1973), d'après - Le seigneur et la dame  
Lithographie en noir sur papier Mourlot lithographe 33 x 25,5 cm

Note : Editée en 1972

50 / 70 €

n°225



Pablo PICASSO (1881-1973), d'après - Faunes dansant Plat en faïence de Salins  
Signé (dans la planche) dessous D : 34 cm

50 / 70 €



n°226

Pablo PICASSO (1881-1973), d'après - Bachanale - 1959 Linogravure en couleur sur papier 32 x 39 cm  
Note : Extraite de l'ouvrage "Linogravures Pablo Picasso" édité par Le Cercle d'Art à 250 exemplaires

40 / 50 €



n°227

Pablo PICASSO (1881-1973), d'après - Le coq Assiette en porcelaine de Limoges Signé (dans la planche) en bas à droite et au dos D : 26,5 cm

40 / 50 €



n°228

Pablo PICASSO (1881-1973), d'après - Ronde de la Paix Assiette en faïence de Salins Signé (dans la planche) en bas D : 24 cm

40 / 50 €



n°229

Jean-Claude PICOT (1933-2020) Paysage de Bretagne  
Lithographie en couleur sur papier  
Signé en bas à droite Justifié E.A. en bas à gauche 53 x 75 cm

30 / 40 €



n°230

Jean-Claude PICOT (1933-2020) Venise  
Lithographie en couleur sur papier  
Signé en bas à droite Justifié A.P. 23/30 en bas à gauche 61 x 74 cm

30 / 40 €

n°231



Jean-Claude PICOT (1933-2020) Marine, soleil couchant  
Lithographie en couleur sur papier  
Signé en bas à droite Justifié A.P. 25/30 en bas à gauche 62 x 82 cm

30 / 40 €

n°232



Jean-Claude PICOT (1933-2020) Fenêtre ouverte sur la mer  
Lithographie en couleur sur papier  
Signé en bas à droite Justifié E.A. en bas à gauche 89 x 62 cm (rousseurs)

30 / 40 €

n°233



Julio POMAR (1926-2018) Marine  
Lithographie en couleur sur papier  
Signé en bas à droite Justifié E.A. en bas à gauche 65 x 50 cm

80 / 100 €

n°234



Julio POMAR (1926-2018) Marine  
Lithographie en couleur sur papier  
Signé en bas à droite Justifié E.A. en bas à gauche 65 x 50 cm

80 / 100 €

n°235



Raymond POULET (né en 1934) Bouquet Deux lithographies en couleur sur papier  
Signé et numéroté 8/175 et 13/175 en bas à gauche 53 x 38 cm (chaque)

40 / 50 €



n°236

Raymond POULET (né en 1934) Les voiles de San Francisco / Saint Paul de Vence Deux lithographies en couleur sur papier  
Signé et numéroté 15/175 et 29/175 en bas à droite 37 x 53 cm (chaque)

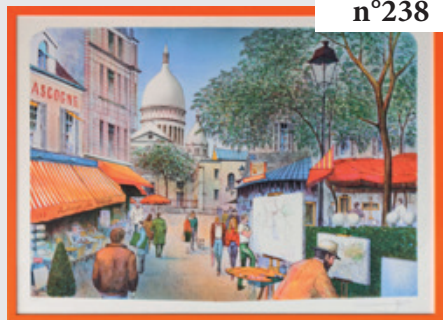
40 / 50 €



n°237

Jean-Claude QUILICI (né en 1941) Montemaggiore  
Lithographie en couleur sur papier  
Signé en bas à droite Justifié E.A. 8/38 en bas à gauche 22 x 27 cm

30 / 40 €



n°238

Rolf RAFFLEWSKI (1943-2019) Montmartre  
Lithographie en couleur sur papier  
Signé en bas à droite Numéroté 64/250 en bas à gauche 54 x 76 cm

30 / 40 €



n°239

Alain RAYA-SORKINE (1936-2022) Le mariage  
Lithographie en couleur sur papier  
Signé en bas à droite Justifié E.A. en bas à gauche 88 x 71 cm

100 / 150 €



n°240

Patrick REAULT (né en 1955) Les coquelicots / Le cyprès Deux lithographies en couleur sur papier  
Signé en bas à droite (chaque) Numéroté 112/150 et 134/150 en bas à gauche 56,5 x 71,5 cm et 56,5 x 67 cm

60 / 80 €

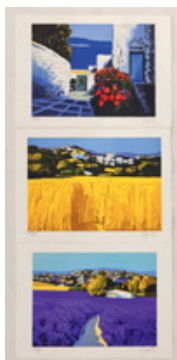
n°241



Patrick REAULT (né en 1955) Bouquet jaune / Bouquet orange Deux lithographies en couleur sur papier  
Signé en bas à droite (chaque) Numéroté 23/195 et 46/150 en bas à gauche 70,5 x 56 cm et 56,5 x 69,5 cm

60 / 80 €

n°242



Patrick REAULT (né en 1955) Paysages : Les lavandes / Champs de blé / La Grèce Trois lithographies en couleur sur papier  
Signé en bas à droite (chaque) Numéroté 16/175, 25/175 et 59/175 en bas à gauche 30 x 40 cm (chaque)

60 / 80 €

n°243



Patrick REAULT (né en 1955) Bouquet blanc  
Lithographie en couleur sur papier  
Signé en bas vers la gauche Numéroté 36/175 en bas au milieu 29 x 39 cm

30 / 40 €

n°244



Antoine de SAINT EXUPÉRY (1900-1944) Le petit prince  
Lithographie en couleur sur papier  
Signé (dans la planche) en bas à droite Cachet de la succession en bas à gauche 40 x 50 cm

70 / 100 €

n°245



Antoine de SAINT EXUPÉRY (1900-1944) Le petit prince  
Lithographie en couleur sur papier  
Signé (dans la planche) en bas à droite Cachet de la succession en bas à gauche 40 x 50 cm

70 / 100 €



n°246

Antoine de SAINT EXUPERY (1900-1944). Le petit prince.  
Lithographie en couleur sur papier.  
Signé (dans la planche) en bas à droite. Cachet de la succession en bas à gauche. 50 x 40 cm

70 / 100 €



n°247

Antoine de SAINT EXUPERY (1900-1944) Le petit prince  
Lithographie en couleur sur papier  
Signé (dans la planche) en bas à droite Cachet de la succession en bas à gauche 50 x 40 cm

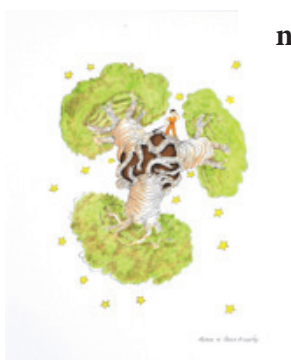
70 / 100 €



n°248

Antoine de SAINT EXUPERY (1900-1944) Le petit prince  
Lithographie en couleur sur papier  
Signé (dans la planche) en bas à droite Cachet de la succession en bas à gauche 50 x 40 cm

70 / 100 €



n°249

Antoine de SAINT EXUPERY (1900-1944) Le petit prince  
Lithographie en couleur sur papier  
Signé (dans la planche) en bas à droite Cachet de la succession en bas à gauche 50 x 40 cm

70 / 100 €



n°250

Yves SAINT LAURENT (1936-2008) Les aventures de la vilaine Lulu - 1967 Trois lithographies en couleur sur papier Claude Tchou éditeur 51 x 65 cm (chaque)

150 / 200 €



**n°251**

André SAVY (né en 1938) Les deux chaises bleues / Le voilier Deux lithographies en couleur sur papier  
Signé en bas à droite (chaque) Numéroté 166/390 et 179/390 en bas à gauche 56 x 76 cm (chaque)

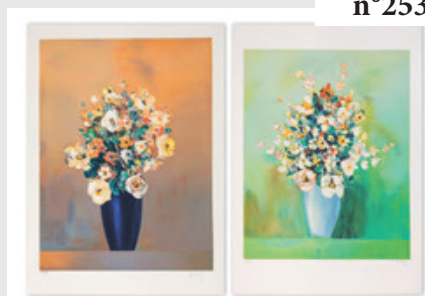
**30 / 40 €**



**n°252**

Franz SCHLITZ (né en 1934) Bretagne Quatre lithographies en couleur sur papier  
Signé en bas à droite (chaque) Numéroté 108/250, 184/250 et E.A. (2) en bas à gauche (chaque) 56 x 76 cm (chaque)

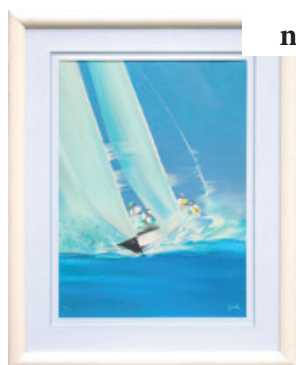
**80 / 100 €**



**n°253**

Franz SCHLITZ (né en 1934) Bouquet Deux lithographies en couleur sur papier  
Signé en bas à droite (chaque) Numéroté 73/250 et 115/195 en bas à gauche 76 x 56 cm (chaque)

**40 / 50 €**



**n°254**

Victor SPAHN (né en 1949) Régate  
Lithographie en couleur sur papier  
Signé en bas à droite Numéroté 235/300 en bas à gauche 75 x 55 cm

**50 / 70 €**



**n°255**

Victor SPAHN (né en 1949) America's cup, le duel  
Lithographie en couleur sur papier  
Signé en bas à droite Justifié E.A. en bas à gauche 40 x 60 cm

**40 / 60 €**



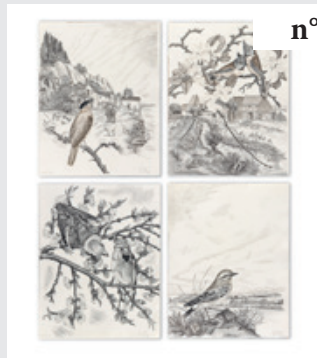
n°256

Victor SPAHN (né en 1949) New York  
Lithographie en couleur sur papier  
Signé en bas à droite Numéroté 131/300 en bas à gauche 60 x 40 cm  
**40 / 60 €**



n°257

Claude TABEL (1924-1979) Le pont neuf, Paris  
Lithographie en couleur sur papier  
Signé en bas à droite Justifié E.A. en bas à gauche 45 x 54 cm  
**30 / 50 €**



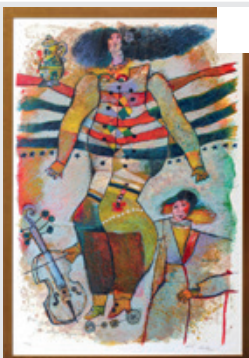
n°258

Jean Baptiste TAVY NOTTON (1914-1977) Oiseaux Quatre gravures en noir sur papier  
Signé en bas à droite (chaque) Numéroté 4/150, 14/150, 19/150 et 21/150 en bas à gauche  
32,5 x 25 cm (chaque)  
**80 / 100 €**



n°259

Constantin TERECHKOVITCH (1902-1978) La promenade  
Lithographie en couleur sur papier  
Signé en bas à droite Numéroté 170/200 en bas à gauche 55 x 76 cm  
**50 / 70 €**



n°260

Théo TOBIASSE (1927-2012). Femme fantôme pour mélopée d'enfance.  
Lithographie en couleur sur papier.  
Signé en bas à droite. Numéroté 207/250 en bas à gauche. 107 x 73 cm  
**250 / 350 €**



n°261

Théo TOBIASSE (1927-2012) J'entends tinter les pierres de Notre Dame  
Lithographie en couleur sur papier Japon  
Signé en bas à droite Justifié E.A. 10/15 en bas à gauche 76 x 56 cm  
Note : Présenté dans un encadrement avec vitre peinte très probablement par l'artiste

**150 / 200 €**



n°262

Théo TOBIASSE (1927-2012) L'enfance du Roi Salomon  
Lithographie en couleur sur papier  
Signé en bas à droite Numéroté 48/99 en bas à gauche 57 x 38,5 cm

**100 / 150 €**



n°263

Théo TOBIASSE (1927-2012) Délires et désirs  
Lithographie en couleur sur papier  
Signé en bas à droite Numéroté 48/99 en bas à gauche 57 x 38,5 cm

**100 / 150 €**



n°264

Théo TOBIASSE (1927-2012) Le prophète Elie, soir de Seder Plat en porcelaine de Limoges  
Signé (dans la planche) en bas à droite Numéroté 565/4100 au dos D : 27,5 cm (dans son coffret d'origine)

**100 / 150 €**



n°265

Théo TOBIASSE (1927-2012) La colombe de Noé  
Lithographie en couleur sur papier Japon  
Signé en bas à droite Numéroté 42/150 en bas à gauche 31,5 x 30 cm

**90 / 120 €**

n°266



Théo TOBIASSE (1927-2012) Absinthe café  
Gravure en noir sur papier  
Signé en bas à droite Numéroté 1/99 en bas à gauche 23 x 22 cm  
**50 / 70 €**

n°267



Théo TOBIASSE (1927-2012) Le contrebassiste  
Lithographie en couleur sur papier  
Signé en bas à droite Justifié E.A. I/XX en bas à gauche 14,5 x 19 cm  
**50 / 70 €**

n°268



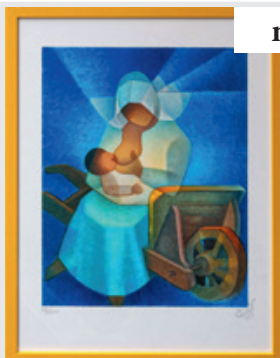
Théo TOBIASSE (1927-2012) Maternité  
Gravure en brun sur papier  
Signé en bas à droite Justifié E.A. en bas à gauche 21 x 29 cm  
**50 / 70 €**

n°269



Théo TOBIASSE (1927-2012) Chabat - 1971  
Gravure en brun sur papier  
Signé en bas à droite Justifié E.A. en bas à gauche 16 x 23 cm  
**40 / 60 €**

n°270



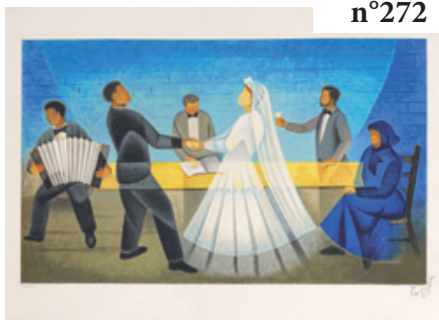
Louis TOFFOLI (1907-1999) Maternité à la brouette - 1991  
Lithographie en couleur sur papier  
Signé en bas à droite Numéroté 99/250 en bas à gauche 50 x 38 cm  
Bibliographie : Catalogue Raisonné n° 324 p. 213  
**60 / 80 €**



n°271

Louis TOFFOLI (1907-1999) Espoir - 1977  
Lithographie en couleur sur papier  
Signé en bas à droite Numéroté 93/125 en bas à gauche 60 x 45 cm  
Bibliographie : Catalogue Raisoné n° 141 p. 105

60 / 80 €



n°272

Louis TOFFOLI (1907-1999) Le mariage - 1996  
Lithographie en couleur sur papier  
Signé en bas à droite Numéroté 71/150 en bas à gauche 56 x 76 cm  
Bibliographie : Catalogue Raisoné n° 396 p. 252

50 / 70 €



n°273

Louis TOFFOLI (1907-1999) Manuela - 1994  
Lithographie en couleur sur papier  
Signé en bas à droite Justifié E.A. en bas à gauche 76 x 56 cm  
Note : Edition à 150 exemplaires  
Bibliographie : Catalogue Raisoné n° 369 p. 236

50 / 70 €



n°274

Louis TOFFOLI (1907-1999) Le fileur péruvien - 1986  
Lithographie en couleur sur papier  
Signé et dédié en bas à droite Numéroté 80/225 en bas à gauche 76 x 56 cm  
Bibliographie : Catalogue Raisoné n° 264 p. 176

50 / 70 €



n°275

Louis TOFFOLI (1907-1999) L'échoppe du cordonnier - 1989  
Lithographie en couleur sur papier  
Signé en bas à droite Numéroté 127/150 en bas à gauche 76 x 56 cm  
Bibliographie : Catalogue Raisoné n° 295 p. 197

40 / 50 €

n°276



Louis TOFFOLI (1907-1999) La presse à bras - 1996  
Lithographie en couleur sur papier  
Signé en bas à droite Numéroté 115/200 en bas à gauche 50 x 65 cm  
Bibliographie : Catalogue Raisoné n° 406 p. 258

40 / 50 €

n°277



Louis TOFFOLI (1907-1999) Maternité au chapeau - 1989  
Lithographie en couleur sur papier  
Signé en bas à droite Numéroté 103/150 en bas à gauche 45 x 36 cm  
Bibliographie : Catalogue Raisoné n° 291 p. 195

40 / 50 €

n°278



Louis TOFFOLI (1907-1999) Le fileur péruvien - 1986  
Lithographie en couleur sur papier  
Signé en bas à droite Numéroté 28/225 en bas à gauche 76 x 56 cm  
Bibliographie : Catalogue Raisoné n° 264 p. 176

40 / 50 €

n°279



Henri de TOULOUSE LAUTREC (1864-1901) La clownesse assise  
Affiche lithographiée en couleur sur papier Mourlot lithographe 68 x 45,5 cm  
Note : Affiche pour l'exposition "Toulouse-Lautrec" à la Maison de la Pensée française à Paris du 27 octobre au 11 décembre 1955

100 / 150 €

n°280



Kees VAN DONGEN (1877-1968). Paris, la place Vendome. Pointe-sèche en noir sur papier.  
Signé (dans la planche) en bas à droite. 35,5 x 27,5 cm

200 / 250 €



n°281

Vincent VAN GOGH (1853-1890). Les roulottes. Callichromie en couleur sur toile. Braun et Cie éditeur en 1952. Numéroté 199/350 au dos. 43 x 50 cm.

Note : Le tableau original est conservé au Musée du Jeu de Paume à Paris

**200 / 300 €**



n°282

Maurice de VLAMINCK (1876-1958) Rue de Village

Lithographie en noir sur papier

Signé en bas à droite 31,5 x 25 cm

**30 / 50 €**



n°283

Claude WEISBUCH (1927-2014). Solo de violon.

Lithographie en couleur sur papier.

Signé en bas à droite. Numéroté 65/250 en bas à gauche. 75 x 55 cm

**80 / 100 €**



n°284

Claude WEISBUCH (1927-2014) La gigue

Lithographie en couleur sur papier

Signé en bas à droite Numéroté 73/250 en bas à gauche 57,5 x 75,5 cm

**60 / 80 €**



n°285

Claude WEISBUCH (1927-2014) Don Quichotte en Espagne

Lithographie en couleur sur papier

Signé en bas à droite Justifié E.A. III/XXX en bas à gauche 57,5 x 77 cm

**60 / 80 €**

n°286



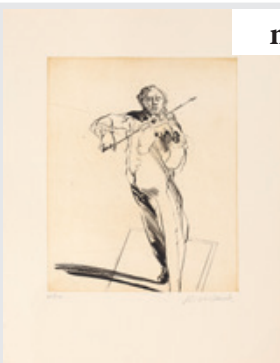
Claude WEISBUCH (1927-2014) Le siège  
Lithographie en couleur sur papier  
Signé en bas à droite Numéroté 65/250 en bas à gauche 54,5 x 76 cm  
**50 / 70 €**

n°287



Claude WEISBUCH (1927-2014) Gesticulation héroïque  
Lithographie en couleur sur papier  
Signé en bas à droite Numéroté 60/250 en bas à gauche 54 x 76 cm  
**50 / 70 €**

n°288



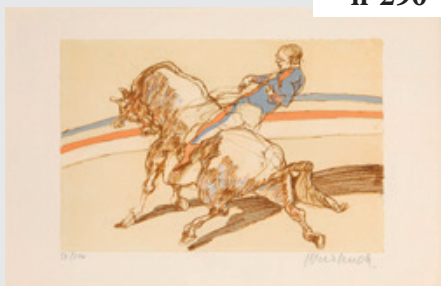
Claude WEISBUCH (1927-2014) Sérénade  
Gravure en brun sur papier  
Signé en bas à droite Numéroté 40/120 en bas à gauche 76 x 58 cm  
**50 / 70 €**

n°289



Claude WEISBUCH (1927-2014) Le cavalier  
Lithographie en couleur sur papier  
Signé en bas à droite 22,5 x 32,5 cm (pliure au milieu)  
**50 / 70 €**

n°290



Claude WEISBUCH (1927-2014) L'écuyer  
Lithographie en couleur sur papier  
Signé en bas à droite Numéroté 57/250 en bas à gauche 31 x 45 cm  
**40 / 50 €**

n°291



Claude WEISBUCH (1927-2014) Le modèle  
Gravure en noir sur papier  
Signé en bas à droite Numéroté 11/50 en bas à gauche 56 x 75 cm  
**40 / 50 €**

n°292



Claude WEISBUCH (1927-2014) Le graveur  
Gravure en noir sur papier  
Signé en bas à droite Numéroté 17/50 en bas à gauche 76 x 56 cm  
**40 / 50 €**

n°293



Claude WEISBUCH (1927-2014) Portrait au ruban  
Gravure en noir sur papier  
Signé en bas à droite Numéroté 3/50 en bas à gauche 76 x 56,5 cm  
**40 / 50 €**

n°294



Claude WEISBUCH (1927-2014) Violoniste  
Gravure en brun sur papier  
Signé en bas à droite Numéroté 131/200 en bas à gauche 25 x 20 cm  
**40 / 60 €**

n°295



Claude WEISBUCH (1927-2014) Cheval cabré  
Gravure en brun sur papier  
Signé en bas à droite Numéroté 47/200 en bas à gauche 20 x 25 cm  
**30 / 50 €**

n°296



Claude WEISBUCH (1927-2014) La parade  
Lithographie en couleur sur papier  
Signé en bas à droite Numéroté 30/90 en bas à gauche Titré en bas au milieu 38 x 56 cm  
(pliure au milieu)

30 / 40 €

n°297



Raymond WINTZ (1884-1956) Fenêtre ouverte sur le port Pointe-sèche et aquatinte en couleur sur papier  
Signé en bas à droite 76 x 57 cm

50 / 80 €

n°298



ZAROU (1930-2013) La marine / Nîmes, le port Saint Esprit Deux lithographies en couleur sur papier  
Signé en bas à droite (chaque) Numéroté 45/150 et E.A. en bas à gauche 75 x 54 cm et 54 x 75 cm

20 / 30 €

n°299



Hocine ZIANI (né en 1953) La caravane  
Lithographie en couleur sur papier  
Signé en bas à droite Numéroté 65/200 en bas à gauche 80 x 61 cm

60 / 80 €

n°300



Hocine ZIANI (né en 1953) La cavalcade  
Lithographie en couleur sur papier  
Signé en bas à droite Numéroté 135/200 en bas à gauche 60,5 x 80,5 cm

60 / 80 €

n°301



Hocine ZIANI (né en 1953) L'heure du thé  
Lithographie en couleur sur papier  
Signé en bas à droite Numéroté 95/300 en bas à gauche 56 x 76 cm (légèrement cornée)

60 / 80 €

n°306



ARTISTES DIVERS Lot de cinq ouvrages : COMBAS / CESAR / INDIANA - Pierre-Marie BRISSON - Peter KLASÉN - Youri KUPER - Hom NGUYEN - Philippe PASQUA - Benjamin SPARK

70 / 100 €

n°307



ARTISTES DIVERS Lot de cinq ouvrages : Salvador DALI - Raymond POULET (2) - Théobald TOBIASSE - Hocine ZIANI

50 / 70 €

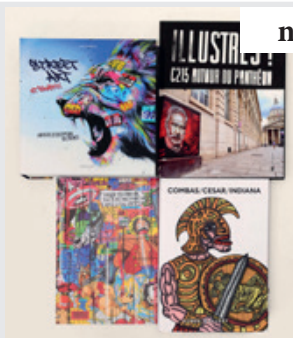
n°308



ARTISTES DIVERS Lot de cinq ouvrages : Mario AVATI - Jean-Pierre CASSIGNEUL - Loppo MARTINEZ - Jean MIOTTE - Théobald TOBIASSE

50 / 70 €

n°309



ARTISTES DIVERS Lot de quatre ouvrages : C215 - COMBAS / CESAR / INDIANA - Benjamin SPARK - STREET ART

40 / 50 €

n°310



ARMAN (1928-2005) Le livre du témoignage - 2002 Textes de Jérôme ROTHENBERG Éditions d'Art Charles Moreau Ouvrage illustré d'une couverture lithographique d'Arman et illustré par l'artiste Exemple n° XVIII/XCIX signé par l'artiste et enrichi d'une suite de 10 lithographies en couleur hors texte signées et numérotées XVIII/XCIX (chaque) 33 x 24 cm (sous emboîtement toilé)

300 / 400 €

n°311



ARMAN (1928-2005) Du lit. Un délire spiralé d'Arman - 1988 Textes d'André VERDET Reto A Marca éditeur Ouvrage illustré d'une pointe-sèche en couleur d'Arman signée en bas à droite et numérotée XV/XX en bas à gauche Exemple signé et dédié par André Verdet 34 x 22 cm Provenance : Ancienne Collection Paulette Sallé

60 / 80 €

n°312



BEN (né en 1935) J'emmerde l'art Ouvrage de citations de l'artiste Exemple signé, dédié avec un dessin, sur une page blanche 18 x 12 cm

80 / 100 €

n°313



Pierre BONNARD (1867-1947) Bonnard - 1927 Textes de Charles TERRASSE Henri Floury éditeur Ouvrage illustré de nombreuses reproductions 26,5 x 20,5 cm (sous couverture remplée) (sous emboîtement)

200 / 250 €

n°314



Luciano BOTTARO (1931-2006), d'après - Pépito Planche à l'encre de Chine sur papier 32,5 x 25 cm

Note : Planche sans doute publiée dans Pépito Magazine dans les années 60 - Expert : Philippe Mellot - T : 01 43 26 49 03

100 / 150 €



n°315

Bernard BUFFET (1928-1999). Le voyage au Japon - 1981. Textes d'Annabel BUFFET. Mazo éditeur. Ouvrage entièrement calligraphié illustré de 24 lithographies originales en couleur, dont 12 à double page, et 7 compositions en noir. Exemplaire signé par Bernard et Annabel Buffet, et numéroté 31. 50 x 34,5 cm (sous emboîtement de soie jaune moiré). Complet de son portfolio avec la suite des 24 lithographies signées et numérotées 31/80 (chaque). 53 x 71 cm (pour 13 lithographies) et 39 x 53 cm (11 lithographies).  
Bibliographie : Catalogue Raisonné Sorlier n°365 à 388

5000 / 7000 €

n°316



Bernard BUFFET (1928-1999). Par la volonté du Peuple - 1989. Préface d'André COMBES. Ouvrage édité à l'occasion du Bicentenaire de la Révolution Française Reliure gaufrée figurant la Marianne d'après Bernard BUFFET sur une face et la signature de l'artiste en grand sur l'autre. Exemplaire numéroté 40/450. 38 x 28 cm

150 / 200 €

n°317



Bernard BUFFET (1928-1999). Toxique - 1964. Textes de Françoise SAGAN. René Julliard éditeur. 31,5 x 24,5 cm.

Note : Édition originale de ce texte à la fois cynique et enjoué, que Françoise Sagan a composé à la suite d'un accident de voiture et d'une addiction médicamenteuse. Illustré par Bernard Buffet qui en a réalisé la conception d'ensemble

100 / 150 €

n°318



CESAR (1921-1998) César. Œuvres de 1955 à 1966 Catalogue de l'exposition à la Galerie Madoura en 1966 Exemplaire signé, daté et dédié sur la page de titre 28 x 36 cm (ouvert encadré)

70 / 100 €

n°319



Marc CHAGALL (1887-1985). Les ames mortes - 1948. Textes de Nicolas GOGOL. Tériade éditeur. Rare ouvrage illustré de 118 eaux-fortes originales en noir dont 96 hors-texte, 11 bandeaux de lettrine et 11 planches pour la table illustrée des illustrations. Exemplaire signé et numéroté 216/335. 39 x 29,5 cm (deux volumes sous emboîtement). État de fraîcheur exceptionnel. Complet de ses planches récapitulatives des illustrations et de son frontispice avec l'autoportrait avec Gogol.

Bibliographie : - "Les livres illustrés" par Gérard Cramer, Genève (reproduit sous le n°17) - "Marc Chagall" par Charles Sorlier, 1990 (reproduit p. 10-11) - "Hommage à Tériade", CNAC-RMN, 1973, (reproduit p. 86-87) - "Artists' Books in the Modern era", Londres, 2001 (reproduit p. 178) - "The artist and the book" (reproduit sous le n°50).

Note : En 1923, Ambroise Vollard propose à l'artiste d'illustrer Le Général Dourakine de la comtesse de Ségur - Chagall lui suggère plutôt de s'atteler aux Âmes Mortes de Gogol. En parallèle d'autres projets pour Vollard (les Fables de La Fontaine, et la Bible), il grave pour l'ouvrage pas moins de cent-sept eaux-fortes, qui sont tirées par Louis Fort. "Ici, la pointe sèche, opposant des lignes pures et des zones de criblage, de zébrures, de noir touffu, restitue la complexité du monde de Gogol, ce foisonnement que traverse parfois un poignant recours à la terre russe" (Chapon, Le Peintre et le livre, p. 223-224). Lorsque Vollard meurt, en 1939, l'ouvrage n'a toujours pas été publié. Pendant plusieurs années, Chagall tente, en vain, de récupérer ses gravures pour se charger de la publication, avant de parvenir enfin à les racheter à Lucien Vollard, le frère d'Ambroise, à l'automne 1946. Il prend alors attache avec Tériade et lui confie les droits d'édition pour les Âmes mortes.

25000 / 35000 €

n°320



Jean COCTEAU (1889-1963) Poésie 1916-1923 - 1925 Gallimard éditeur Envoi à l'encre brune sur une page blanche 18,5 x 12 cm

50 / 70 €

n°321



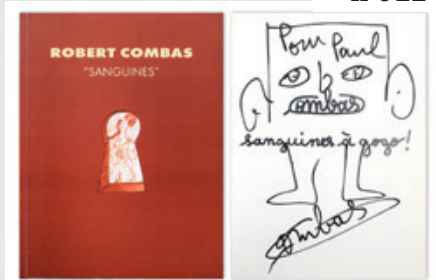
Robert COMBAS (né en 1957). Guerrier - 1999. Marker sur page de garde du catalogue de l'exposition "Reynaud Combas" à la Galerie Patrice Trigano.

Signé en bas. 32 x 23,5 cm.

Note : Catalogue également signé et dédié par Jean-Pierre Reynaud

300 / 400 €

n°322



Robert COMBAS (né en 1957). Personnage. Marker sur page du catalogue de l'exposition "Sanguines à gogo !" à la Galerie Laurent Strouk en 1996.

Signé en bas. 27 x 21 cm

200 / 300 €

n°323



Robert COMBAS (né en 1957). Guerrier- vers 2008. Marker sur papier.

Signé en bas. 30 x 23,5 cm.

Note : Dessin sur la page de faux titre du catalogue de l'exposition Robert Combas au Ludwig Museum de Koblenz du 26 janvier au 9 mars 2008

200 / 300 €

n°324



DERRIÈRE LE MIROIR. Maeght éditeur. Numéro 17 - Février 1949 (Paul ELUARD - Roger CHASTEL). Numéro 27/28 - Mars/Avril 1950 (2e édition) (Marc CHAGALL) avec une lithographie en double page

100 / 150 €



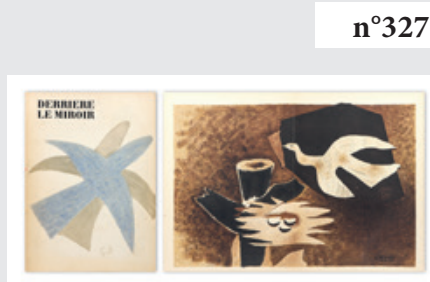
DERRIÈRE LE MIROIR. Maeght éditeur. Numéro 60/61 - Octobre/Novembre 1953 (Wassily KANDINSKY) avec cinq lithographies dont deux en double page.

**100 / 150 €**



DERRIÈRE LE MIROIR. Maeght éditeur. Numéro 65 - Mai 1954 (Alberto GIACOMETTI) avec trois lithographies dont une en double page. Numéro 98 - Juin 1957 (Alberto GIACOMETTI) avec trois lithographies dont une en double page

**100 / 150 €**



DERRIÈRE LE MIROIR. Maeght éditeur. Numéro 85/86 - Avril/Mai 1956 (Georges BRAQUE) avec quatre lithographies dont une en double page

**100 / 150 €**



DERRIÈRE LE MIROIR. Maeght éditeur. Numéro 133/134 - Octobre/Novembre 1962 (Der Blaue Reiter). avec lithographie double page d'après Kandinsky et lithographie d'après. Le Douanier Rousseau et Franz Marc.

**100 / 150 €**



DERRIÈRE LE MIROIR. Maeght éditeur. Numéro 141 - Novembre 1963 (Alexander CALDER) avec huit lithographies originales dont deux en double page

**100 / 150 €**



DERRIÈRE LE MIROIR. Maeght éditeur. Numéro 148 - Juillet 1964 (Fondation Marguerite et Aimé Maeght) avec six lithographies dont quatre à pleine page de Georges BRAQUE, Alberto GIACOMETTI, Marc CHAGALL et Joan MIRO (originale) et deux en double page de Raoul UBAC et Pierre TAL COAT.

**100 / 150 €**



DERRIERE LE MIROIR Maeght éditeur Numéro 142 - Mars 1964 (Raoul UBAC) avec neuf lithographies originales dont quatre en double page Numéro 149 - Novembre 1964 (Ellsworth KELLY) avec trois lithographies dont une en double page Numéro 150 - Mars/Avril 1965 (5 peintres et 1 sculpteur) Amable ARIAS, Jean CAPDEVILLE, Gérard FROMANGER, Claude GARACHE, Maurice MATIEU et du sculpteur Joan GARDY-ARTIGAS avec huit lithographies originales de Capdeville, Garache et Fromanger dont trois en double page

**100 / 150 €**



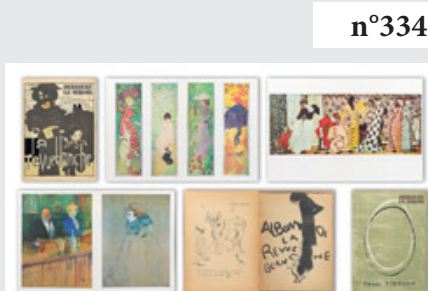
DERRIÈRE LE MIROIR. Maeght éditeur. Numéro 151/152 - Mai 1965 (Joan MIRO) avec 26 pages de lithographies dont quatre en double page

**100 / 150 €**



DERRIÈRE LE MIROIR. Maeght éditeur. Numéro 156 - Février 1966 (Alexander CALDER) avec 7 lithographies dont trois en double page

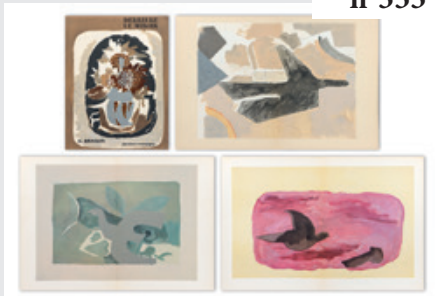
**100 / 150 €**



DERRIERE LE MIROIR Maeght éditeur Numéro 158/159 - Avril/Mai 1966 (La Revue Blanche) avec trois lithographies en couleur d'après BONNARD, ROUSSEL, VUILLARD et huit en noir d'après TOULOUSE LAUTREC, VUILLARD, BONNARD, SEURAT etc... Numéro 167 - Octobre 1967 (François FIEDLER) avec huit lithographies originales dont six en double page

**100 / 150 €**

n°335



DERRIÈRE LE MIROIR. Maeght éditeur. Numéro 166 - Juin 1967 (Georges BRAQUE) avec quatre lithographies dont une en double page.

100 / 150 €

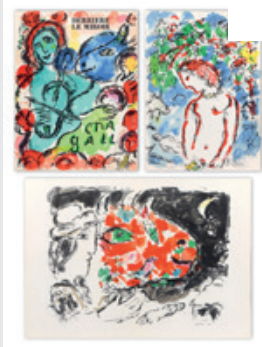
n°336



DERRIÈRE LE MIROIR Maeght éditeur Numéro 180 - Octobre 1969 (Antoni TAPIES) avec une lithographie originale en quadruple page Numéro 187 - Octobre 1970 (Paul REBEYROLLE) avec cinq lithographies originales en double page Numéro 195 - Décembre 1971 (Actes sur la blancheur) avec lithographies de MIRO, CALDER, TAPIES etc... et une lithographie originale d'UBAC en couverture

100 / 150 €

n°337



DERRIÈRE LE MIROIR. Maeght éditeur. Numéro 198 - Mai 1972 (Marc CHAGALL) avec trois lithographies originales dont une en double page

100 / 150 €

n°338



DERRIÈRE LE MIROIR. Maeght éditeur. Numéro 201 - Janvier 1973 (Alexander CALDER) avec cinq lithographies originales dont une en double page

100 / 150 €

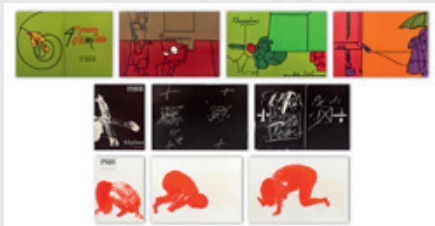
n°339



DERRIÈRE LE MIROIR Maeght éditeur Numéro 202 - Mars 1973 (Paul REBEYROLLE) avec trois lithographies en double page Numéro 204 - Juin 1973 (Eduardo CHILLIDA) avec trois lithographies originales dont deux en double page Numéro 205 - Septembre 1976 (Saül STEINBERG) avec quatre lithographies originales

100 / 150 €

n°340



DERRIERE LE MIROIR Maeght éditeur Numéro 206 - Novembre 1973 (Valerio ADAMI) avec quatre lithographies originales en double page Numéro 210 - Juin 1974 ( Antoni TAPIES) avec deux lithographies originales en double page Numéro 213 - Mars 1975 (Claude GARACHE) avec neuf lithographies originales dont trois en double page

100 / 150 €

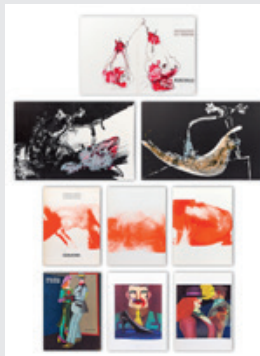
n°341



DERRIERE LE MIROIR Maeght éditeur Numéro 215 - Octobre 1975 (Jean-René BAZAINE) avec six lithographies originales Numéro 217 - Janvier 1976 (René MONORY) avec nombreuses illustrations et couverture argentée Numéro 219 - Mai 1976 (Paul REBEYROLLE) avec cinq lithographies originales dont trois en double page

100 / 150 €

n°342



DERRIERE LE MIROIR Maeght éditeur Numéro 219 - Mai 1976 (Paul REBEYROLLE) avec cinq lithographies originales dont trois en double page Numéro 222 - Février 1977 (Claude GARACHE) avec 11 lithographies originales Numéro 226 - Décembre 1977 (Richard LINDNER) avec nombreuses illustrations

100 / 150 €

n°343



DERRIERE LE MIROIR Maeght éditeur Numéro 227 - Janvier 1978 (Jacques MONORY) avec quatre lithographies originales en double page Numéro 228 - Mars 1978 (Pol BURY) avec deux lithographies originales en double face Numéro 230 - Octobre 1978 (Gérard TITUS-CARMEL) avec nombreuses illustrations

100 / 150 €

n°344



DERRIERE LE MIROIR Maeght éditeur Numéro 232 - Janvier 1979 (Jean-Paul RIOPELLE) avec neuf lithographies originales dont six en double page Numéro 233 - mars 1979 (Alberto GIACOMETTI) avec nombreuses illustrations Numéro 234 - mai 1979 (Antoni TAPIES) avec deux lithographies en double page

100 / 150 €

n°345



DERRIERE LE MIROIR Maeght éditeur Numéro 234 - mai 1979 (Antoni TAPIES) avec deux lithographies en double page Numéro 236 - Décembre 1979 (Edward KIENHOLZ) avec nombreuses illustrations et couverture argentée Numéro 237 - Janvier 1980 (Claude GARACHE) avec quatre lithographies originales Numéro 238 - Mars 1980 (Konrad KLAPHECK) avec nombreuses illustrations

100 / 150 €

n°346



DERRIERE LE MIROIR Maeght éditeur Numéro 241 - Octobre 1980 (Saül STEINBERG & Richard LINDNER) avec nombreuses illustrations Numéro 242 - Novembre 1980 (Eduardo CHILLIDA) avec nombreuses illustrations dont deux en double page sur calque Numéro 243 - Janvier 1981 (Gérard TITUS-CARMEL) avec nombreuses illustrations Numéro 244 - Mars 1981 (René MONORY) avec nombreuses illustrations

100 / 150 €

n°347



DERRIERE LE MIROIR Maeght éditeur Numéro 245 - Mai 1981 (Isamu NOGUCHI) avec nombreuses illustrations Numéro 247 - Octobre 1981 (Pierre ALECHINSKY) avec illustrations tracées au pinceau sur papier cristal insolées sur plaque d'imprimerie dont deux en double page Numéro 248 - Octobre 1981 (Alexander CALDER) avec nombreuses illustrations Numéro 253 - Juin 1982 (Antoni TAPIES) avec deux lithographies originales en double page (couverture) et tripe page (intérieur)

100 / 150 €

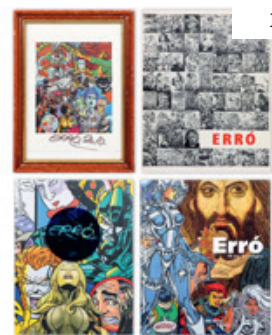
n°348



LE DOUANIER ROUSSEAU (1844-1910) Biographie et Catalogue Raisonné - 1984 Textes de Henry CERTIGNY Bunkazai Kenkyujyo à Tokyo éditeur Deux volumes 39 x 29 cm  
 Note : Exemplaire de travail de l'auteur du Catalogue Raisonné enrichi de notes et papiers divers

100 / 150 €

n°349



Gudmundur ERRO (né en 1932) Lot de trois livres et une carte postale signée

50 / 70 €



n°350

Léonard FOUJITA (1886-1968) L'oiseau noir dans le soleil levant - 1927 Textes de Paul CLAUDEL Éditions Excelsior Édition originale et premier tirage comprenant 12 eaux-fortes coloriées par Jacomet hors-texte, 10 culs-de-lampe gravées sur bois, et un feuillet dépliant Exemplaire justifié H.C. Edition à 511 exemplaires 24 x 19 cm (relié)

Bibliographie : Monod n° 2842

Note : Le titre de l'ouvrage vient du nom japonais de Claudel, qui peut se dire "Kouro fori", soit oiseau noir. Le soleil levant est d'ailleurs un des thèmes favoris de la peinture japonaise

800 / 1000 €



n°351

Léonard FOUJITA (1886-1968) Les huit renommées - 1927 Textes de Kikou YAMATA André Delpuech éditeur Ouvrage illustré de 47 compositions de l'artiste, la plupart en pleine page Exemplaire enrichi d'un envoi de l'écrivain sur la page de faux titre 19 x 15 cm On y joint : Léonard FOUJITA (1886-1968) Jeux Olympiques - 1925 Textes de Géo CHARLES NRF éditeur Exemplaire numéroté 50/750 19 x 24 cm (manque le portrait de l'artiste annoncé)

40 / 50 €



n°352

Léonard FOUJITA (1886-1968) Les huit renommées - 1927 Textes de Kikou YAMATA André Delpuech éditeur Ouvrage illustré de 47 compositions de l'artiste, la plupart en pleine page 19 x 15 cm

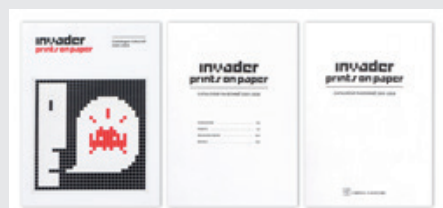
30 / 50 €



n°353

Hans HARTUNG (1904-1989) Grands formats 1961-1971 Catalogue de l'exposition à la Fondation Maeght Exemplaire signé et dédié par l'artiste 21 x 21 cm

70 / 100 €



n°354

INVADER (né en 1969) Catalogue Raisonné 2001-2020 - 2020 Control P éditions Ouvrage richement illustré 27 x 20 cm

60 / 80 €

n°355



Max JACOB (1876-1944) Les pénitents en maillots roses - 1925 Exemplaire enrichi d'un envoi à l'encre brune sur un page blanche et numéroté 425/900 16 x 12 cm

30 / 50 €

n°356



Ladislav KIJNO (1921-2012) Peintures 1965-1982 Catalogue de l'exposition enrichi de dessins de l'artiste au feutre

Signé et dédié 22,5 x 18 cm (traces de mouillures) Provenance : Offert par l'artiste à Pierre Bourrut

50 / 70 €

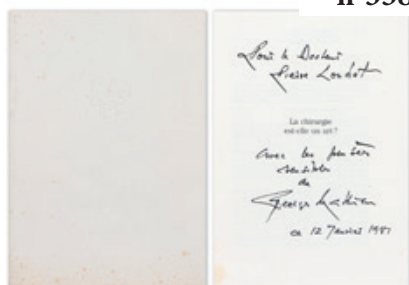
n°357



Robert LAPOUJADE (1921-1993) Nue et le Chant - 1953 Textes de Jean-Clarence LAMBERT René Debresse éditeur Ouvrage illustré d'eaux-fortes de l'artiste Exemplaire numéroté 118/150 enrichi d'un envoi de l'écrivain sur la page de faux titre 21 x 11 cm

20 / 30 €

n°358



Georges MATHIEU (1921-2012) La chirurgie est elle un Art ? - 1981 Couverture gaufrée avec composition gaufrée de l'artiste Exemplaire signé, daté et dédié sur la page de titre et numéroté 10/200 30 x 21,5 cm (légères rousseurs)

30 / 50 €

n°359



Henri MATISSE (1869-1954) Jazz - 2005 Fac-similé réalisé d'après l'Édition originale de 1947 sous le contrôle de Georges Matisse et Wanda de Guebriant Ouvrage illustré de lithographies en couleur sur papier, la plupart en double page Édition à 1300 exemplaires 40 x 32 cm (sous emboîtement toilé)

Note : Incomplet, 8 lithographies sur les 20 annoncées. Jazz demeure l'une des créations les plus significatives de l'art de Matisse, de son art de la ligne, de la composition et de la couleur. Pour Jazz, Matisse compose les planches colorées à l'aide des papiers gouachés découpés, dont les effets chromatiques seront retranscrits pour l'édition du livre par la technique du pochoir

200 / 300 €



**n°360**

Henri MATISSE (1869-1954) Midis gagnés. Poèmes - 1939 Textes de Tristan TZARA Éditions Denoël Ouvrage comprenant 8 illustrations Exemplaire numéroté 726/1 000 24 x 19,5 cm (non coupé)

**40 / 50 €**

**n°361**



Jean MIOTTE (1926-2016). Le maître du monde - 1995. Poème de Fernando ARRABAL. Lydie et Robert Dutrou imprimeur. Exemplaire signé par Miotte et Arrabal illustré de six eaux-fortes en couleur en pleine page signées en bas à droite (chaque) et numérotées 19/100 en bas à gauche (chaque). 24,5 x 19,5 cm (sous emboîtement toilé).

**200 / 300 €**

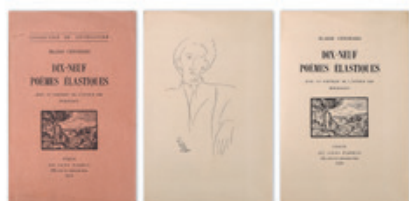
**n°362**



Joan MIRO (1893-1983). Miro - 1968. Catalogue de l'exposition à la Galerie Maeght. Ouvrage illustré de lithographies. Exemplaire signé et dédié sur une page blanche. 23 x 20 cm

**600 / 800 €**

**n°363**



Amedeo MODIGLIANI (1884-1920) Dix-neuf poèmes élastiques - 1919 Textes de Blaise CENDRARS Au sans pareil éditeur Ouvrage illustré d'un portrait de l'auteur par Modigliani en frontispice Exemplaire de passe non numéroté (tirage à 1 100 exemplaires) 20 x 13,5 cm (non totalement coupé)

**80 / 100 €**

**n°364**



Jacques MONORY (1924-2018) Jacques Monory - 2012 Textes de Bernard VASSEUR Le Cercle d'Art éditeur Exemplaire numéroté 52/300 Accompagné de sa lithographie en couleur signée, daté et numérotée 52/300 en bas 30 x 23 cm (sous coffret)

**80 / 100 €**

n°365



Jean-Michel OTHONIEL (né en 1964) Why Glass ? - 2009 Textes de l'artiste Janninck éditeur Exemplaire signé, daté, numéroté 2/285 et dédié, accompagné d'un miroir en obsidienne signé (pièce unique) 21,5 x 13 cm (livre, non coupé) et 14 x 8 cm (miroir)

200 / 250 €

n°366



Jules PERAHIM (1914-2008). L'Alphabet - 1974. Préface de Marina VANCI. Galerie Mony Calatchi éditeur. Ouvrage illustré de 22 lithographies en couleur hors texte signées en bas à droite (chaque) et numérotées 95/199 en bas à gauche (chaque). 61 x 41 cm (sous emboîtement toilé taché avec traces d'usage)

1200 / 1500 €

n°367



Pablo PICASSO (1881-1973), d'après - Le petit monde de Pablo Picasso - 1959. Textes de David DOUGLAS DUNCAN Hachette éditeur. Ouvrage avec nombreuses photographies. Exemplaire signé et daté sur la page de titre 28 x 22 cm

400 / 500 €

n°368



Pablo PICASSO (1881-1973), d'après Peintures. Dessins. Gravures rares - 1956 Catalogue d'une exposition à la Galerie 65 à Cannes Couverture ornée d'une lithographie originale en couleur "Faune et marin" tirée par Mourlot 19 x 14 cm

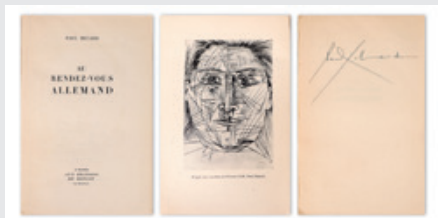
150 / 200 €

n°369



Pablo PICASSO (1881-1973), d'après - Lot de deux livres 1/ Pablo Picasso - 1970 Textes d'Yvonne ZERVOS Catalogue de l'exposition au Palais des Papes d'Avignon du 1er mai au 30 septembre 1970 32 x 25 cm 2/ Provence noire - 1955 Textes d'André VERDET. Éditions du Cercle d'Art Couverture illustrée par Picasso Ouvrage illustré de photographies de Gilles Ehrmann 27,5 x 21,5 cm (état d'usage)

80 / 100 €

**n°370**

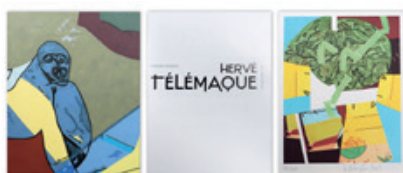
Pablo PICASSO (1881-1973), d'après Au rendez-vous allemand - 1944 Textes de Paul ELUARD Aux éditions de Minuit éditeur Ouvrage illustré d'un portrait d'après Picasso en frontispice Exemplaire signé par Eluard sur la première page 21,5 x 14 cm

**70 / 100 €****n°371**

Antonio SEGUI (1934-2022) Homme au chapeau - 2012 Encre sur papier Signé et daté en bas 20 x 12,5 cm On y joint cinq documents signé et dédiacés et mesurant 20 x 12,5 cm environ

**100 / 150 €****n°372**

Sacha SOSNO (1937-2013). De l'oblitération - 1990. Textes d'Emmanuel LEVINAS. Éditions de la Différence. Exemplaire justifié H.C. 6/12 comprenant une métallogravure signée par SOSNO et une photographie signée par André VILLERS. Les deux datées et justifiées H.C. 6/12. 30 x 21 cm (sous emboîtage orné d'une métallogravure)

**400 / 500 €****n°373**

Hervé TELEMAQUE (1937-2022) Hervé Télémaque - 2013 Textes de Bernard VASSEUR Le Cercle d'Art éditeur Exemplaire numéroté 56/300 Accompagné de sa lithographie en couleur signée, daté et numérotée 33/300 en bas 30 x 23 cm (sous coffret)

**50 / 70 €****n°376**

Michel CASAMIA (né en 1959) La fête de la musique - vers 2000 Photographie Tirage en noir sur papier photographique Pièce unique Signé et numéroté 1/1 au dos 60 x 40 cm

**80 / 100 €**



n°377

Michel CASAMIA (né en 1959) Le refuge - vers 2000 Photographie Tirage en noir sur papier photographique Pièce unique  
Signé et numéroté 1/1 au dos 60 x 40 cm

80 / 100 €



n°378

Michel CASAMIA (né en 1959). Soleil au balcon - vers 2000. Photographie. Tirage en noir sur papier photographique. Pièce unique.  
Signé et numéroté 1/1 au dos. 60 x 40 cm

80 / 100 €



n°379

Michel CASAMIA (né en 1959) Abandonnée - vers 2000 Photographie Tirage en noir sur papier photographique Pièce unique  
Signé et numéroté 1/1 au dos 60 x 40 cm

80 / 100 €



n°380

Michel CASAMIA (né en 1959) A la fenêtre - vers 2000 Photographie Tirage en noir sur papier photographique Pièce unique  
Signé et numéroté 1/1 au dos 40 x 60 cm

80 / 100 €



n°381

Lucien CLERGUE (1934-2014) Pablo Picasso dédicant la guitare de Manitas de Plata Photographie Tirage argentique Cachet du photographe au dos 15 x 24 cm

70 / 100 €



n°382

Marc LACROIX (1927-2007). Dali de profil - 1971. Photographie. Tirage en noir.  
Signé en bas à droite. Numéroté 48/50 en bas à gauche. 56 x 48 cm

100 / 150 €

n°383



Marc LACROIX (1927-2007) Dali solarisé Photographie Tirage en couleur  
Signé en bas à droite Numéroté 11/15 en bas à gauche 51 x 61 cm On y joint une autre  
photographie en couleur de l'artiste figurant la maison de Dali à Cadaques signée en bas à  
droite et numérotée 8/10 en bas à gauche, et mesurant 61 x 51 cm

100 / 150 €

n°384



ANONYME (XXe siècle) Fernand Léger Photographie Tirage en noir 18 x 23,5 cm

20 / 30 €

n°385



Jean MARAIS (1913-1998) Jean Marais au travail dans son atelier de poterie Lot de 10  
photographies en couleur 45,5 x 30 cm (chaque)

30 / 50 €

n°386



Romina RESSIA (née en 1981) Pop Corn Photographie Tirage en couleur Yellowkorn  
éditeur

Signé, numéroté 309 et titré sur le montage en bas 50 x 40 cm

Note : Certificat numéroté 309/5000 au dos

50 / 70 €

**n°387**



Christian STEINER (XXe siècle) Portrait de Macha Méril Deux photographies Tirage argentique en noir Cachet du photographe en bas à droite sur me montage et au dos (chaque) 35,5 x 28 cm (chaque)

**40 / 50 €**

**n°388**



André VILLERS (1930-2016) Casanova, Thorez, Aragon, Picasso, Cocteau, Tabaraud et Matarasso à Nice en 1956 Epreuve en noir sur carton

Signé (dans la planche) en bas à droite

Signé, cachet du photographe et titré au dos 21 x 30 cm On y joint une épreuve figurant Picasso à la cigarette signée (dans la planche) en bas à gauche et mesurant 30 x 21 cm et une photographie en noir figurant une décharge, signée et datée 1991 en bas à gauche et mesurant 60 x 51 cm

**100 / 150 €**

# CANNES ENCHÈRES

## CONDITIONS GÉNÉRALES DE VENTE

Les ventes aux enchères se font expressément au comptant. L'adjudicataire doit acquitter par lot, en sus du montant de l'enchère et des frais d'expédition éventuels, les frais et les taxes suivants : **30%** (25% HT + TVA sauf livres 28,44% HT + TVA) pour les ventes volontaires et **14,28%** (11,90% HT + TVA) pour les ventes judiciaires. Pour participer aux enchères en live ou déposer un ordre d'achat secret, l'enchérisseur s'engage à payer en sus des montants ci-dessus, les frais y afférent, notamment ceux d'INTERENCHÈRES LIVE (1,5% HT + TVA au jour de la rédaction des présentes, susceptible de modifications ultérieures), de DROUOT LIVE (1,5% HT + TVA au jour de la rédaction des présentes, susceptible de modifications ultérieures), ou de DROUOT ONLINE (3% HT + TVA au jour de la rédaction des présentes, susceptible de modifications ultérieures). Pour les ventes judiciaires retransmises sur INTERENCHÈRES, l'enchérisseur s'engage à payer en sus des frais légaux en vigueur, les frais de service du LIVE suivants : 1% HT + TVA du prix d'adjudication pour les meubles, objets d'art et matériels professionnels. Pour les ventes volontaires et judiciaires de véhicules, l'enchérisseur s'engage à payer des frais de service du LIVE de 40 € HT + TVA par véhicule. La TVA sur les frais est rétrocédée à l'adjudicataire sur présentation, dans les délais légaux, des justifications d'exportation.

Aucune réclamation n'est recevable dès l'adjudication prononcée. Toutes les précisions (dimensions, poids et calibres), concernant les objets ne sont données qu'à titre indicatif et Cannes Enchères ne peut être tenu responsable des éventuelles erreurs au catalogue. Les photographies du catalogue ou présentes sur Internet n'ont pas de valeur contractuelle. Les lots sont vendus dans l'état où ils se trouvent au moment de l'adjudication.

Les enchérisseurs ont la possibilité, au cours de l'exposition précédant la vente, de se renseigner sur l'état des lots. L'adjudicataire est le plus offrant et dernier enchérisseur, et a pour obligation de remettre ses noms et adresse dès l'adjudication prononcée. La personne portant les enchères est, aux yeux de la loi et de Cannes Enchères, le seul et unique adjudicataire. Si celle-ci le fait pour le compte d'un tiers, elle agit sous sa propre responsabilité et reste seule responsable de l'acquittement du bordereau. Dès l'adjudication prononcée, les achats sont sous l'entière responsabilité de l'adjudicataire. Aucun lot n'est remis aux acquéreurs avant acquittement de l'intégralité des sommes dues.

Les lots adjugés qui n'auront pas été retirés à l'issue de la vente, seront entreposés aux frais, risques et périls de l'acheteur dans les locaux de Cannes Enchères (où ils pourront y être retirés dès le soir de la vente) où à défaut en garde-meubles en cas d'encombrement trop important. Des frais de stockage et d'enlèvement (si intervention du garde-meubles) seront facturés à l'acheteur à compter du 1er jour calendaire suivant le jour de la vente. Ces frais de gardiennage devront être payés avant de prendre livraison des biens. Le dépôt n'entraîne pas la responsabilité de Cannes Enchères, de quelque manière que ce soit, le transfert de propriété ayant eu lieu dès l'adjudication prononcée et l'adjudicataire est prié de faire assurer ses acquisitions dès l'adjudication. L'adjudicataire est par ailleurs seul responsable par la suite en cas de perte, casse ou vol de ses achats, même dans les locaux de Cannes Enchères. Cannes Enchères décline donc toute responsabilité quant aux dommages que l'objet pourra encourir, et ceci dès l'adjudication prononcée. Enfin, passé un délai de stockage de six mois, aucune réclamation ne sera recevable.

En cas de paiement par chèque, la délivrance des lots peut être reportée jusqu'à l'encaissement de celui-ci. Les acquéreurs non résidents en France ne pourront prendre livraison de leurs achats qu'après un règlement par virement ou en espèces. L'exportation de tout bien de France, et l'importation dans un autre pays, peuvent être sujettes à autorisations (certificats d'exportation, autorisations douanières). Il est de la responsabilité de l'acheteur de vérifier les autorisations requises. L'adjudicataire pourra s'acquitter par les moyens suivants :

- Par virement bancaire en €. Tous les frais et commissions bancaires demeurent à la charge exclusive de l'adjudicataire. Les paiements par virement bancaire étranger seront par ailleurs majorés des frais administratifs suivants : 10 € pour un montant égal ou inférieur à 1 000 € ; 20 € pour un montant égal ou inférieur à 5 000 € ; 50 € pour un montant égal ou inférieur à 20 000 € ; 80 € pour un montant supérieur à 20 000 €.
- En espèces en €, jusqu'à un montant égal ou inférieur à 1 000 € pour le particulier ayant son domicile fiscal en France, et pour toutes personnes agissant pour les besoins d'une activité professionnelle.
- En espèce en €, jusqu'à un montant égal ou inférieur à 15 000 € pour le particulier justifiant qu'il n'a pas son domicile fiscal en France, ou qu'il n'agit pas pour les besoins d'une activité professionnelle.
- Par chèque bancaire certifié en € avec présentation obligatoire d'une pièce d'identité en cours de validité.
- Par carte bancaire Visa ou Master Card à l'étude (pas de paiement à distance).

En cas de contestation au moment des adjudications, c'est à dire s'il est établi que deux ou plusieurs enchérisseurs ont simultanément porté une enchère, le dit objet sera immédiatement remis en adjudication. L'ordre du catalogue sera suivi. Toutefois, la Société de Vente et l'expert se réservent le droit de réunir ou de diviser des lots. Les éventuelles modifications aux conditions de vente ou aux descriptions du catalogue seront annoncées verbalement pendant la vente et notées sur le procès-verbal.

Un enchérisseur ne pouvant assister à la vente pourra remplir le formulaire d'ordre d'achat ou de demande d'enchères par téléphone joint au catalogue ou sur le site Internet Cannes Enchères. Les ordres d'achat ou enchères par téléphone sont une facilité pour les clients. Cannes Enchères ou les experts ne sont pas responsables en cas d'erreur ou omission dans l'exécution des ordres reçus, comme en cas de non exécution de ceux-ci. Pour être sûr que les ordres soient acceptés, et le nombre de lignes téléphoniques étant limité, veuillez remplir soigneusement le formulaire et nous l'adresser au moins 48 heures avant le début de la vente, par fax /courrier / mail, accompagné d'un RIB bancaire précisant les coordonnées de l'établissement bancaire et d'une copie de pièce d'identité de l'enchérisseur.

Pour une bonne organisation des ventes, les enchérisseurs sont invités à se faire connaître auprès de Cannes Enchères avant la vente, afin de permettre l'enregistrement de leurs données personnelles. Les acquéreurs potentiels devront justifier de leur identité et de leurs références bancaires. Toute personne s'étant fait enregistrer auprès de Cannes Enchères dispose d'un droit d'accès et de rectification aux données nominatives fournies à Cannes Enchères dans les conditions de la loi Informatique et Liberté du 6 janvier 1978 modifiée par la loi du 6 août 2004.

Conformément à l'article 14 de la loi n°2000-642 du 10 juillet 2000, à défaut de paiement par l'adjudicataire, après mise en demeure restée infructueuse, le bien est remis en vente à la demande du vendeur sur folle enchère de l'adjudicataire défaillant ; si le vendeur ne formule pas cette demande dans un délai de trois mois à compter de l'adjudication, la vente est résolue de plein droit, sans préjudice de dommages et intérêts dus par l'adjudicataire défaillant.

Cannes Enchères se réserve de réclamer à l'adjudicataire défaillant :

- des intérêts aux taux légal,
- le remboursement des coûts supplémentaires engagés par sa défaillance,
- le paiement du prix d'adjudication ou :
- la différence entre ce prix et le prix d'adjudication en cas de revente s'il est inférieur, ainsi que les coûts générés par les nouvelles enchères,
- la différence entre ce prix et le prix d'adjudication sur folle enchère s'il est inférieur, ainsi que les coûts générés par les nouvelles enchères.

Cannes Enchères se réserve également le droit de procéder à toute compensation avec les sommes dues par l'adjudicataire défaillant.

Cannes Enchères se réserve la possibilité d'exclure de ses ventes futures tout adjudicataire qui n'aurait pas respecté les présentes conditions générales de vente et d'achat de Cannes Enchères.

Les montres sont vendues en l'état sans révision préalable et sans garantie quant au fonctionnement du mécanisme.

Les cadrans restaurés ou repeints, constituant une mesure conservatoire et non un vice, ne seront pas signalés. L'état des bracelets ainsi que l'étanchéité des montres à fond vissé ne sont pas garantis, ainsi que l'authenticité des boucles déployantes ou des boucles à ardilions. Les dimensions des montres sont données à titre indicatif. L'absence d'indication de restauration ou d'accident n'implique nullement qu'un bijou soit exempt de défaut - Il est précisé que l'origine des pierres et la qualité (couleur et pureté des diamants) reflètent l'opinion du laboratoire qui émet le certificat. Il ne sera admis aucune réclamation si un autre laboratoire émet une opinion différente, et ne saurait engager la responsabilité du commissaire-priseur et de l'expert. Les bijoux annoncés dans notre catalogue en or jaune ou or gris sans mention de titrage sont toujours en or 18k.

Conformément à la loi, il est précisé que toutes les actions en responsabilité civile engagées à l'occasion des prises et des ventes volontaires et judiciaires de meuble aux enchères publiques se prescrivent par cinq ans à compter de l'adjudication ou de la prise. La loi française seule régit les présentes conditions générales d'achat. Toute contestation relative à leur existence, leur validité, leur opposabilité à tout enchérisseur et acquéreur, et à leur exécution sera tranchée par le tribunal compétent du ressort de Cannes (France).

La Société de Vente décline toute responsabilité quant aux dommages que l'objet pourra encourir, et ceci dès l'adjudication prononcée.

Les enchérisseurs ont la possibilité, au cours de l'exposition précédant la vente, de se renseigner sur l'état des lots. Les rapports de conditions sont délivrés à titre indicatif et ne peuvent se substituer à un examen personnel des lots par les enchérisseurs.

Les cadres et encadrement avec vitre ne sont que des accessoires aux lots vendus. Aucune réclamation ne pourra être faite relativement à leurs états. Les livres sont vendus en l'état, non collationnés, sauf mention contraire. Une exposition préalable permettant aux acquéreurs de se rendre compte de l'état des livres mis en vente, il ne sera admis aucune réclamation une fois l'adjudication prononcée. Les livres et les œuvres sur papier d'une manière générale peuvent comporter des rousseurs.

« Prescription : Aux termes de l'article L.321-17 du Code de commerce, les actions en responsabilité civile engagées à l'occasion des prises et des ventes volontaires et judiciaires de meubles aux enchères publiques se prescrivent par cinq ans à compter de l'adjudication ou de la prise. »

\* Les lots marqués d'un astérisque peuvent être vendus à titre exceptionnel et conformément aux articles L321-5 et L321-32 du code de commerce par des salariés, dirigeants ou associés de l'étude ainsi que par l'expert de la vente.

\*\* Toutes formalités et transports demeurent à la charge exclusive de l'acquéreur et sous sa responsabilité.

Les lots non vendus doivent être retirés dans les meilleurs délais par le vendeur, au plus tard dans un délai de deux mois à compter de la dernière tentative infructueuse de vente. Passé ce délai, des frais de magasinage et d'assurance seront décomptés et Cannes Enchères ne pourra être tenue d'aucune garantie, notamment en cas de perte, casse ou vol, à l'égard du vendeur concernant ce dépôt.

« Nous vous rappelons que vous êtes responsables de toutes vos enchères placées depuis de la plateforme. Une erreur de lot ou de frappe, un animal familier qui marche sur votre clavier, un de vos enfants ou un tiers qui enchère depuis votre compte etc... ne sont pas des causes d'annulation de vos achats. À partir du moment où l'adjudication est prononcée en votre faveur, vous devenez légalement propriétaire du lot. Il n'existe pas de droit de rétractation pour les ventes aux enchères, même celles retransmises en ligne (article L221-28 Code de la consommation). »

Les conditions de vente peuvent varier. Merci de bien vouloir consulter les conditions générales d'achat et de transport qui s'appliquent à la vente qui vous intéresse disponibles sur [www.cannes-encheres.com](http://www.cannes-encheres.com) et/ou sur les catalogues de vente.

## **INCIDENTS DE PAIEMENT - FICHER DES RESTRICTIONS D'ACCÈS DES VENTES AUX ENCHERES (TEMIS)**

« Tout bordereau d'adjudication demeuré impayé après de CANNES ENCHERES / SCP AYAMRD DEBUSSY ou ayant fait l'objet d'un retard de paiement est susceptible d'inscription au Fichier des restrictions d'accès aux ventes aux enchères ("Fichier TEMIS") mis en œuvre par la société Commissaires-Priseurs Multimédia (CPM), société anonyme à directoire, ayant son siège social sis à (75009) Paris, 37 rue de Châteaudun, immatriculée au registre du commerce et des sociétés de Paris sous le numéro 437 868 425.

Le Fichier TEMIS peut être consulté par tous les structures de vente aux enchères opérant en France abonnées à ce service. La liste des abonnés au Service TEMIS est consultable sur le site [www.interencheres.com](http://www.interencheres.com), menu "Acheter aux enchères", rubrique "Les commissaires-priseurs".

L'inscription au Fichier TEMIS pourra avoir pour conséquence de limiter la capacité d'enchérir de l'enchérisseur auprès des Professionnels Abonnés au service TEMIS. Elle entraîne par ailleurs la suspension temporaire de l'accès au service "Live" de la plateforme [www.interencheres.com](http://www.interencheres.com) gérée par CPM, conformément aux conditions générales d'utilisation de cette plateforme.

Dans le cas où un enchérisseur est inscrit au Fichier TEMIS, CANNES ENCHERES / SCP AYAMRD DEBUSSY pourra conditionner l'accès aux ventes aux enchères qu'elle organise à l'utilisation de moyens de paiement ou garanties spécifiques ou refuser temporairement la participation de l'Enchérisseur aux ventes aux enchères pour lesquelles ces garanties ne peuvent être mises en œuvre.

Les enchérisseurs souhaitant savoir s'ils font l'objet d'une inscription au Fichier TEMIS, contester leur inscription ou exercer les droits d'accès, de rectification, d'effacement, de limitation, d'opposition dont ils disposent en application de la législation applicable en matière de protection des données personnelles, peuvent adresser leurs demandes par écrit en justifiant de leur identité par la production d'une copie d'une pièce d'identité :

- Pour les inscriptions réalisées par CANNES ENCHERES / SCP AYAMRD DEBUSSY : par écrit auprès de CANNES ENCHERES / SCP AYAMRD DEBUSSY, 20 rue Jean Jaures, 06400 Cannes
- Pour les inscriptions réalisées par d'autres Professionnels Abonnés : par écrit auprès de Commissaires-Priseurs Multimédia 37 rue de Châteaudun, 75009 Paris ou par e-mail [contact@temis.auction](mailto:contact@temis.auction).

L'Enchérisseur dispose également du droit de saisir la Commission nationale de l'informatique et des libertés (CNIL) [3 Place de Fontenoy - TSA 80715 - 75334 PARIS CEDEX 07, [www.cnil.fr](http://www.cnil.fr)] d'une réclamation concernant son inscription au Fichier TEMIS.

Pour en savoir plus sur le Fichier TEMIS, l'enchérisseur est invité à consulter nos conditions générales de ventes.

Les notifications importantes relatives aux suites de l'adjudication seront adressées à l'adresse e-mail et/ou à l'adresse postale déclarée par l'enchérisseur auprès de la structure lors de l'adjudication. L'enchérisseur doit informer CANNES ENCHERES / SCP AYAMRD DEBUSSY de tout changement concernant ses coordonnées de contact."

## **ENCHÈRES EN DIRECT ET ORDRE D'ACHAT SECRET VIA LES SERVICES LIVE ET ONLINE DU SITE INTERENCHERES.COM**

Enchère directe. Si vous souhaitez enchérir en ligne (LIVE ou ONLINE ; en direct ou par dépôt d'ordre d'achat secret) pendant la vente, veuillez-vous inscrire sur [www.interencheres.com](http://www.interencheres.com) et effectuer une empreinte carte bancaire (vos coordonnées bancaires ne nous sont pas communiquées en clair). Vous acceptez de ce fait que [www.interencheres.com](http://www.interencheres.com) communique à Cannes Encheres et SCP Aymard/Debussy tous les renseignements relatifs à votre inscription ainsi que votre empreinte carte bancaire. Cannes Encheres et SCP Aymard/Debussy se réservent le droit de demander, le cas échéant, un complément d'information avant votre inscription définitive pour enchérir en ligne.

Toute enchère en ligne sera considérée comme un engagement irrévocable d'achat

## **ORDRE D'ACHAT SECRET.**

Cannes Encheres et SCP Aymard/Debussy n'ont pas connaissance du montant maximum de vos ordres secrets déposés via [www.interencheres.com](http://www.interencheres.com). Vos enchères sont formées automatiquement et

progressivement dans la limite que vous avez fixée.

L'exécution de l'ordre s'adapte au feu des enchères en fonction des enchères en cours. Le pas d'enchère est défini par les intervalles suivants : jusqu'à 19€ : 5€ ; de 20€ à 199€ : 10€ ; de 200€ à 499€ : 50€ ; de 500€ à 999€ : 100€ ; de 1 000€ à 4 999€ : 200€ ; de 5 000€ à 9 999€ : 500€ ; de 10 000€ à 19 999€ : 1 000€ ; de 20 000€ à 49 999€ : 2 000€ ; de 50 000€ à 99 999€ : 5 000€ ; 100 000€ et plus : 10 000€.

## **PAIEMENT.**

Dans le cadre des ventes LIVE, si vous êtes adjudicataire en ligne via une enchère portée en direct ou par le biais d'un ordre d'achat secret, vous autorisez Cannes Encheres et SCP Aymard/Debussy, si elles le souhaitent, à utiliser votre empreinte carte bancaire pour procéder au paiement, partiel ou total, de vos acquisitions y compris des frais habituels à la charge de l'acheteur pour un montant pouvant aller jusqu'à 1 200 euros. Au-delà de ce montant, vous recevrez un lien de paiement 3DS par e-mail. Dans le cadre du service ONLINE, vous recevrez un lien de paiement 3DS par e-mail pour régler ou solder votre bordereau dans la limite de 10 000 euros.

Les frais sont majorés :

Pour les lots volontaires, catégorie meubles et objets d'art et matériel professionnel, majoration de

3% HT du prix d'adjudication (soit +3,60% TTC).

- Pour les véhicules volontaires, majoration de 35 EUR HT par véhicule (soit +42 EUR TTC par véhicule).
- Pour les ventes judiciaires, pas de majoration des frais habituels.
- Pour les ventes caritatives, pas de majoration des frais habituels

Cannes Encheres et SCP Aymard/Debussy ne peuvent garantir l'efficacité de ces modes d'enchères et ne peuvent être tenues pour responsables d'un problème de connexion au service, pour quelque raison que ce soit. En cas d'enchère LIVE simultanée ou finale d'un montant égal, il est possible que l'enchère portée en ligne ne soit pas prise en compte si l'enchère en salle était antérieure. En toute hypothèse, c'est le commissaire-priseur qui sera le seul juge de l'enchère gagnante et de l'adjudication sur son procès-verbal.