

ART MODERNE & CONTEMPORAIN



Jeudi 16 Avril
Vendredi 17 Avril
Samedi 18 Avril

2026

CANNES
1945-2006
ENCHERES



CANNES 1921-2016 ENCHERES

Agrément 2002-130

Jeudi 16 Avril

*à partir de 10h pour les lots 1 à 117
à partir de 14h pour les lots 118 à 388*

Vente aux enchères publiques

HÔTEL DES VENTES
20 RUE JEAN JAURÈS (PLACE DE LA GARE) - 06400 CANNES

Tél. : 04 93 38 41 47
info@cannes-encheres.com
www.cannes-encheres.com

Expositions publiques

Mardi 14 et Mercredi 15 Avril de 10h à 12h et de 14h30 à 18h

Expert : Marc BRIAT - 22, rue de Miromesnil - 75008 Paris - Tél. : 06 20 61 75 97



319

*NOS VENTES NE SONT PAS RÉFÉRENCÉES SUR ARTPRICE :
AUCUNE FICHE, PHOTO, NI RÉSULTAT AVANT OU APRES VENTE*

Catalogue complet (tous les lots reproduits) sur : www.interencheres.com - www.drouotonline.com



ART MODERNE & CONTEMPORAIN

**Nicolas DEBUSSY - Carine AYMARD
Marie-Victoire COCHET-DEBUSSY**
Commissaires-Priseurs habilités

**LIVRES - ESTAMPES
TABLEAUX & SCULPTURES**



5

16

17

- 5 **Paul AIZPIRI (1919-2016)**
Bouquet à l'oiseau et aux insectes
 Lithographie en couleur sur papier
 Signé en bas à droite
 Justifié E.A. en bas à gauche
 76 x 56 cm 100 / 120 €

- 17 **André BRASILIER (né en 1929)**
Le rêve rose - 1976
 Lithographie en couleur sur papier Japon
 Vision Nouvelle éditeur
 Signé en bas à droite
 Numéroté XXXVII/CXXV en bas à gauche
 48 x 65 cm 100 / 150 €

- 16 **André BRASILIER (né en 1929)**
Les régates - 1969
 Lithographie en couleur sur papier
 Vision Nouvelle éditeur
 Signé en bas à droite
 Numéroté 257/300 en bas à gauche
 57 x 76 cm 100 / 150 €

- 20 **Bernard BUFFET (1928-1999)**
Clown et ballerine - 1968
 Lithographie en couleur sur papier
 Signé en bas à milieu
 Numéroté 100/120 en bas à gauche
 72 x 51 cm
Bibliographie : Catalogue Raisonné
Sorlier n° 142 1 500 / 2 000 €



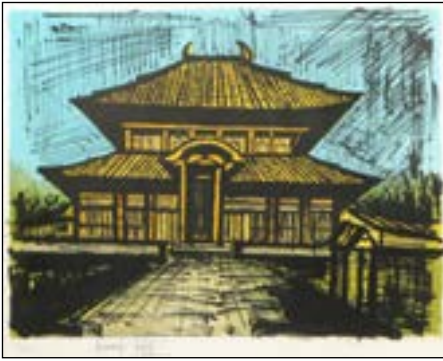
20

21

22

- 21 **Bernard BUFFET (1928-1999)**
Bouquet aux ombelles et iris - 1990
 Lithographie en couleur sur papier
 Signé en bas à droite
 Numéroté 14/150 en bas à gauche
 75 x 55 cm 1 500 / 2 000 €

- 22 **Bernard BUFFET (1928-1999)**
Jeux de dames - 1970
 Lithographie en couleur sur papier
 Signé en bas à droite
 Numéroté 199/250 en bas à gauche
 75 x 55 cm
Bibliographie : Catalogue Raisonné
Sorlier n° 218 1 200 / 1 500 €



23

24



32 lithographies de Buffet dans la vente

23 **Bernard BUFFET (1928-1999)**

Temple Ryoan-Ji (Japon) - 1982

Lithographie en couleur sur papier

Signé et numéroté 89/250 en bas à gauche

58 x 76 cm

Bibliographie : Catalogue Raisonné Sorlier n° 398 1 200 / 1 500 €

24 **Bernard BUFFET (1928-1999)**

Village sous la neige - 1981

Lithographie en couleur sur papier

Signé en bas au milieu. Justifié E.A. en bas à gauche

58 x 78 cm

Bibliographie : Catalogue Raisonné Sorlier n° 392 1 000 / 1 200 €

25 **Bernard BUFFET (1928-1999)**

Le Sacré Cœur - 1985

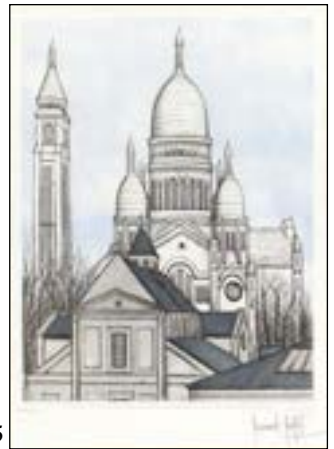
Gravure en couleur sur papier

Signé en bas à droite

Numéroté 6/100 en bas à gauche

77 x 57 cm

Note : Gravé par P.B. Spalaikovich, publié par Magui France en 1985 800 / 1 000 €



25

2 lithographies de Cathelin et 7 de Cocteau dans la vente



60 **Jean COCTEAU (1889-1963)**

Tête de faune - 1945

Pointe-sèche en noir sur papier

Signé (dans la planche) en bas à droite

32,5 x 25 cm

Note : Planche extraite du livre "Alternance" édité en 1946 à 262 exemplaires

250 / 350 €



57

57 **Bernard CATHELIN (1919-2004)**

Bouquet - vers 1979

Lithographie en couleur sur papier

Signé en bas à droite

Numéroté 51/165 en bas à gauche

55 x 75 cm 70 / 100 €



79



95



96



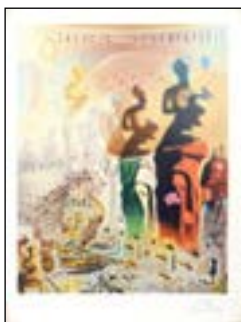
92



98



102



103

39 lithographies de Dali dans la vente

- 79 Salvador DALI (1904-1989)**
L'ange de la mélancolie - 1972
 Pointe-sèche et aquatinte en couleur sur papier Japon
 Signé en bas à droite
 Numéroté I/XXV en bas à gauche
 58 x 77 cm
Bibliographie : Catalogue Raisonné
Michler-Löpsinger n°564 600 / 800 €
- 92 Salvador DALI (1904-1989)**
Le spectre du Sex Apeal
 Lithographie en couleur rehaussée de paillettes d'or sur papier
 Signé en bas à droite
 Numéroté 140/300 en bas à gauche
 76 x 55 cm 200 / 250 €
- 95 Salvador DALI (1904-1989)**
La persistance de la mémoire
 Lithographie en couleur sur papier
 Signé en bas à droite
 Numéroté 88/300 en bas à gauche
 56 x 76 cm 200 / 250 €
- 96 Salvador DALI (1904-1989)**
Cygnes se reflétant en éléphants
 Lithographie en couleur sur papier
 Signé en bas à droite
 Justifié E.A. en bas à gauche
 55 x 75 cm 200 / 250 €
- 98 Salvador DALI (1904-1989)**
Don Quichotte (Série Don Quichotte)
 Lithographie en couleur sur papier
 Signé en bas à droite
 Numéroté 165/300 en bas à gauche
 76 x 55 cm 200 / 250 €
- 102 Salvador DALI (1904-1989)**
La toison d'or
 Lithographie en couleur sur papier
 Signé en bas à droite
 Numéroté 248/300 en bas à gauche
 76 x 55 cm 200 / 250 €
- 103 Salvador DALI (1904-1989)**
Le toréador hallucinogène
 Lithographie en couleur sur papier Japon
 Signé en bas à droite
 Numéroté 111/300 en bas à gauche
 76 x 55 cm 200 / 250 €



160



161



162



158



193



196

5 lithographies de Jansem et 4 de Matisse dans la vente

158 Louis ICART (1888-1950)

La boudeuse - 1930

Pointe-sèche et aquatinte en couleur sur papier

Signé en bas à droite

Numéroté 117 en bas à gauche

43 x 55 cm

200 / 300 €

162 Jean JANSEM (1920-2013)

Nu au kilim

Lithographie en couleur sur papier

Signé en bas à droite

Numéroté 104/120 en bas à gauche

55 x 76 cm

Provenance : Ancienne Succession Jansem

120 / 180 €

160 Jean JANSEM (1920-2013)

Danseuse au tutu ocre

Lithographie en couleur sur papier

Signé en bas à droite

Justifié E.A en bas à gauche

55 x 76 cm

Provenance : Ancienne Succession Jansem

120 / 180 €

193 Marino MARINI (1901-1980)

Arlequin - 1974

Pointe-sèche et aquatinte en couleur sur papier

Albra éditeur, Crommelynck imprimeur

Signé en bas à droite

Numéroté 34/75 en bas à gauche

70 x 55 cm

Bibliographie : Catalogue Raisonné

Guastalla n° 321

1 500 / 2 000 €

161 Jean JANSEM (1920-2013)

Danseuse aux bas rayés

Lithographie en couleur sur papier

Signé en bas à droite

Numéroté 105/120 en bas à gauche

55 x 76 cm

Provenance : Ancienne Succession Jansem

120 / 180 €

196 Henri MATISSE (1869-1954)

Visage - 1945

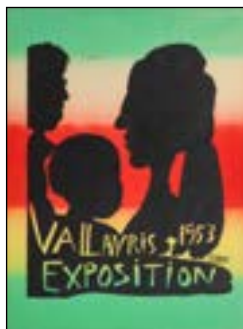
Pointe-sèche en noir sur papier

Signé et daté (dans la planche) en bas à gauche

32,5 x 25 cm

Note : Planche extraite du livre "Alternance" édité en 1946 à 262 exemplaires

300 / 400 €



206



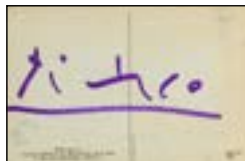
207



210



212



208



209



213



214



215

23 lithographies d'après Picasso dans la vente

206 Pablo PICASSO (1881-1973), d'après *Famille - 1953*

Affiche lithographiée en couleur sur papier
Arnera imprimeur

Signé au crayon rouge en haut à gauche
Signé et daté (dans la planche) en haut à droite
80 x 60 (*minuscules déchirures en périphérie*)
Note : Édition à 2 000 exemplaires.

Bibliographie : Czwiklitzer n° 68 400 / 500 €

207 Pablo PICASSO (1881-1973), d'après *Picador - 1924*

Pointe-sèche en noir sur papier
Numéroté 128/245 en bas à gauche
35,5 x 26 cm

Note : Extraite de l'ouvrage "Le Carmen des Carmen" publié en 1964 350 / 450 €

208 Pablo PICASSO (1881-1973), d'après *Le nain - 1969*

Plaque en porcelaine émaillée
Arteo France éditeur
(avec l'accord du Comité Picasso)
Signé et daté (dans la planche) en haut à gauche
Numéroté 251/350 en bas à droite
20 x 15 cm 250 / 350 €

209 Pablo PICASSO (1881-1973), d'après *Le musquetaire bleu - 1969*

Plaque en porcelaine émaillée
Arteo France éditeur
(avec l'accord du Comité Picasso)
Signé et daté (dans la planche) en haut à droite
Numéroté 248/350 en bas à gauche
20 x 15 cm 250 / 350 €

210 Pablo PICASSO (1881-1973), d'après *La femme au bonnet turc*

Lithographie en couleur sur papier
Mourlot lithographe
Signé (dans la planche) en haut à gauche
Numéroté 215/300 en bas à gauche
75 x 52,5 cm
Note : Tirage sur velin avant de la lettre de l'affiche de la 10^e Biennale de Menton en 1974 250 / 350 €

212 Pablo PICASSO (1881-1973), d'après *Congrès mondial de la Paix - 1949*

Carte postale en couleur
Signé au feutre au dos
9 x 14 cm 200 / 300 €

213 Pablo PICASSO (1881-1973), d'après *Le courtisan - 1969*

Plaque en porcelaine émaillée montée sur carton toilé. Art Promo Ceram éditeur
(avec l'accord du Comité Picasso)
Signé et daté (dans la planche) en haut à gauche
Numéroté 8/350 sur la plaque du montage
20 x 15 cm (*plaque seule*) 200 / 300 €



216



246



260



281



280



283

**6 lithographies de Saint Exupéry,
10 de Tobiassse et 14 de Weisbuch
dans la vente**

- 214 **Pablo PICASSO (1881-1973), d'après**
Le Roi - 1969
Plaque en porcelaine émaillée montée sur carton toilé Art Promo Ceram éditeur
Signé et daté (dans la planche) en haut à gauche
Numéroté 10/350 sur la plaque du montage
20 x 15 cm (*plaque seule*) 200 / 300 €
- 215 **Pablo PICASSO (1881-1973), d'après**
Le femme nue - 1969
Plaque en porcelaine émaillée montée sur carton toilé Art Promo Ceram éditeur
Signé et daté (dans la planche) en haut à gauche
Numéroté 4/350 sur la plaque du montage
20 x 15 cm (*plaque seule*) 200 / 300 €
- 216 **Pablo PICASSO (1881-1973), d'après**
Le rêve
Épreuve en couleur sur papier
Signé en bas à droite
19,5 x 21 cm 200 / 300 €
- 246 **Antoine de SAINT EXUPÉRY (1900-1944)**
Le petit prince
Lithographie en couleur sur papier
Signé (dans la planche) en bas à droite
Cachet de la succession en bas à gauche
50 x 40 cm 70 / 100 €

- 260 **Théo TOBIASSE (1927-2012)**
Femme fantasmagorique pour mélodie d'enfance
Lithographie en couleur sur papier
Signé en bas à droite
Numéroté 207/250 en bas à gauche
107 x 73 cm 250 / 350 €
- 280 **Kees VANDONGEN (1877-1968)**
Paris, la place Vendôme
Pointe-sèche en noir sur papier
Signé (dans la planche) en bas à droite
35,5 x 27,5 cm 200 / 250 €
- 281 **Vincent VAN GOGH (1853-1890)**
Les roulottes
Callichromie en couleur sur toile
Braun et Cie éditeur en 1952
Numéroté 199/350 au dos
43 x 50 cm
Note : Le tableau original est conservé au Musée du Jeu de Paume à Paris 200 / 300 €
- 283 **Claude WEISBUCH (1927-2014)**
Solo de violon
Lithographie en couleur sur papier
Signé en bas à droite
Numéroté 65/250 en bas à gauche
75 x 55 cm 80 / 100 €



315 Bernard BUFFET (1928-1999)

Le voyage au Japon - 1981

Textes d'Annabel BUFFET

Mazo éditeur. Ouvrage entièrement calligraphié illustré de 24 lithographies originales en couleur, dont 12 à double page, et 7 compositions en noir

Exemplaire signé par Bernard et Annabel Buffet, et numéroté 31

50 x 34,5 cm (sous emboîtement de soie jaune moiré)

Complet de son portfolio avec la suite des 24 lithographies signées et numérotées 31/80 (chaque)

53 x 71 cm (pour 13 lithographies) et 39 x 53 cm (11 lithographies)

Bibliographie : Catalogue Raisonné Sorlier n° 365 à 388

5 000 / 7 000 €

En 1923, Ambroise Vollard propose à l'artiste d'illustrer *Le Général Dourakine* de la Comtesse de Ségur. Chagall lui suggère plutôt de s'atteler aux *Âmes Mortes* de Gogol. En parallèle d'autres projets pour Vollard (les *Fables* de La Fontaine, et la Bible), il grave pour l'ouvrage pas moins de cent-sept eaux-fortes, qui sont tirées par Louis Fort. "Ici, la pointe sèche, opposant des lignes pures et des zones de criblage, de zébrures, de noir touffu, restitue la complexité du monde de Gogol, ce foisonnement que traverse parfois un poignant recours à la terre russe" (Chapon, *Le Peintre et le livre*, p. 223-224). Lorsque Vollard meurt, en 1939, l'ouvrage n'a toujours pas été publié. Pendant plusieurs années, Chagall tente, en vain, de récupérer ses gravures pour se charger de la publication, avant de parvenir enfin à les racheter à Lucien Vollard, le frère d'Ambroise, à l'automne 1946.

Il prend alors attache avec Tériade et lui confie les droits d'édition pour les *Âmes mortes*



319 Marc CHAGALL (1887-1985)

Les ames mortes - 1948

Textes de Nicolas GOGOL

Tériade éditeur. Rare ouvrage illustré de 118 eaux-fortes originales en noir dont 96 hors-texte, 11 bandeaux de lettrine et 11 planches pour la table illustrée des illustrations

Exemplaire signé et numéroté 216/335
39 x 29,5 cm (deux volumes sous emboîtement)

État de fraîcheur exceptionnel

Complet de ses planches récapitulatives des illustrations et de son frontispice avec l'autoportrait avec Gogol

Bibliographie :

- "Les livres illustrés" par Gérard Cramer, Genève (reproduit sous le n°17)
- "Marc Chagall" par Charles Sorlier, 1990 (reprduiit p. 10-11)
- "Hommage à Teriade", CNAC-RMN, 1973, (reproduit p. 86-87)
- "Artists' Books in the Modern era", Londres, 2001 (reproduit p. 178)
- "The artist and the book" (reproduit sous le n°50)

25 000 / 35 000 €



321



322



323

321 Robert COMBAS (né en 1957)
Guerrier - 1999
 Marker sur page de garde
 du catalogue de l'exposition
 "Reynaud Combas" à la Galerie
 Patrice Trigano
 Signé en bas
 32 x 23,5 cm 300 / 400 €

322 Robert COMBAS (né en 1957)
Personnage
 Marker sur page du catalogue de
 l'exposition "Sanguines à gogo!"
 à la Galerie Laurent Strouk en 1996
 Signé en bas
 27 x 21 cm 200 / 300 €

323 Robert COMBAS (né en 1957)
Guerrier- vers 2008
 Marker sur papier
 Signé en bas
 30 x 23,5 cm
*Note : Dessin sur la page de faux
 titre du catalogue de l'exposition
 Robert Combas au Ludwig Museum
 de Koblenz 200 / 300 €*

*Rare collection de 52 volumes de la revue mythique
 "Derrière le miroir" avec nombreuses lithographies originales*

Lot 324 à 347



324



325



324 DERRIÈRE LE MIROIR. Maeght éditeur
Numéro 17 - Février 1949
 (Paul ELUARD - Roger CHASTEL)
Numéro 27/28 - Mars/Avril 1950
 (2^e édition) (Marc CHAGALL) avec une lithographie
 en double page 100 / 150 €

325 DERRIÈRE LE MIROIR. Maeght éditeur
Numéro 60/61 - Octobre/Novembre 1953
 (Wassily KANDINSKY) avec
 cinq lithographies dont deux en double page
 100 / 150 €

326 DERRIÈRE LE MIROIR. Maeght éditeur
Numéro 65 - Mai 1954
 (Alberto GIACOMETTI) avec trois lithographies
 dont une en double page
Numéro 98 - Juin 1957
 (Alberto GIACOMETTI) avec trois lithographies
 dont une en double page 100 / 150 €

327 DERRIÈRE LE MIROIR. Maeght éditeur
Numéro 85/86 - Avril/Mai 1956
 (Georges BRAQUE) avec quatre lithographies dont
 une en double page 100 / 150 €



326



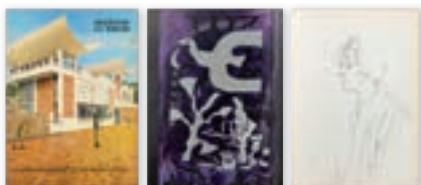
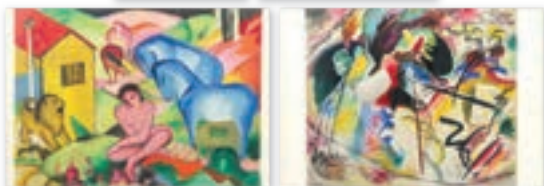
327



328



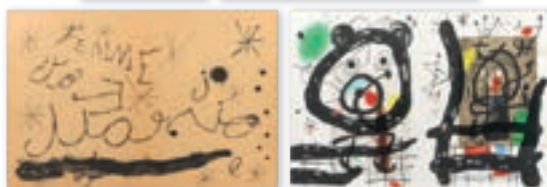
329



330



332



328 **DERRIÈRE LE MIROIR.** Maeght éditeur
Numéro 133/134 - Octobre/Novembre 1962 (Der Blaue Reiter)
 avec lithographie double page d'après Kandinsky et lithographie d'après Le Douanier Rousseau et Franz Marc
 100 / 150 €



333

329 **DERRIÈRE LE MIROIR.** Maeght éditeur
Numéro 141 - Novembre 1963 (Alexander CALDER) avec huit lithographies originales dont deux en double page
 100 / 150 €



330 **DERRIÈRE LE MIROIR.** Maeght éditeur
Numéro 148 - Juillet 1964 (Fondation Marguerite et Aimé Maeght)
 avec six lithographies dont quatre à pleine page de Georges BRAQUE, Alberto GIACOMETTI, Marc CHAGALL et Joan MIRÓ (originale) et deux en double page de Raoul UBAC et Pierre TAL COAT
 100 / 150 €

332 **DERRIÈRE LE MIROIR.** Maeght éditeur
Numéro 151/152 - Mai 1965 (Joan MIRO) avec 26 pages de lithographies dont quatre en double page
 100 / 150 €

333 **DERRIÈRE LE MIROIR.** Maeght éditeur
Numéro 156 - Février 1966 (Alexander CALDER) avec 7 lithographies dont trois en double page
 100 / 150 €



335



337



335 **DERRIÈRE LE MIROIR.** Maeght éditeur

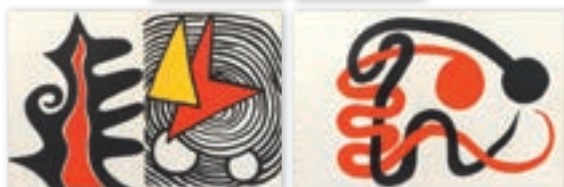
Numéro 166 - Juin 1967
(Georges BRAQUE) avec quatre lithographies dont une en double page
100 / 150 €



338

337 **DERRIÈRE LE MIROIR.** Maeght éditeur

Numéro 198 - Mai 1972
(Marc CHAGALL) avec trois lithographies originales dont une en double page
100 / 150 €



338 **DERRIÈRE LE MIROIR.** Maeght éditeur

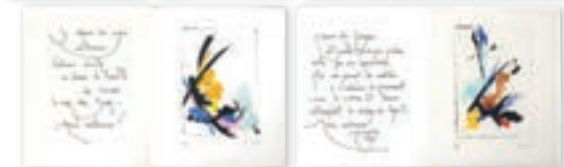
Numéro 201 - Janvier 1973
(Alexander CALDER) avec cinq lithographies originales dont une en double page
100 / 150 €



361 **Jean MIOTTE (1926-2016)**

Le maître du monde - 1995
Poème de Fernando ARRABAL
Lydie et Robert Dutrou imprimeur
Exemplaire signé par Miotte et Arrabal illustré de six eaux-fortes en couleur en pleine page signées en bas à droite (chaque) et numérotées 19/100 en bas à gauche (chaque)
24,5 x 19,5 cm (*sous emboîtement toilé*)
200 / 300 €

361



362 **Joan MIRO (1893-1983)**

Miro - 1968
Catalogue de l'exposition à la Galerie Maeght
Ouvrage illustré de lithographies
Exemplaire signé et dédié sur une page blanche
23 x 20 cm
600 / 800 €

362





366



366 Jules PERAHIM (1914-2008)
L'alphabet - 1974
 Préface de Marina VANCEI
 Galerie Mony Calatchi éditeur
 Ouvrage illustré de 22 lithographies en couleur hors texte signées en bas à droite (chaque) et numérotées 95/199 en bas à gauche (chaque)
 61 x 41 cm (*sous emboîtement toilé taché avec traces d'usage*) 1 200 / 1 500 €

372 Sacha SOSNO (1937-2013) 372
De l'oblitération - 1990
 Textes d'Emmanuel LEVINAS
 Éditions de la Différence
 Exemplaire justifié H.C. 6/12 comprenant une métallogravure signée par SOSNO et une photographie signée par André VILLERS
 Les deux datées et justifiées H.C. 6/12
 30 x 21 cm (*sous emboîtement orné d'une métallogravure*) 400 / 500 €

367

4 livres autour de Picasso dans la vente

367 Pablo PICASSO (1881-1973), d'après
Le petit monde de Pablo Picasso - 1959
 Textes de David DOUGLAS DUNCAN
 Hachette éditeur
 Ouvrage avec nombreuses photographies
 Exemplaire signé et daté sur la page de titre
 28 x 22 cm 400 / 500 €



Photographies - Lots 376 à 388

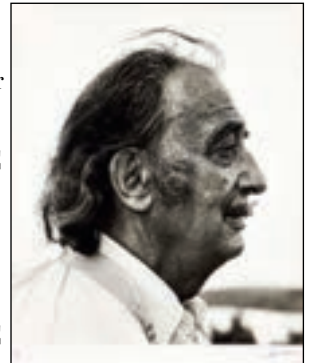
5 photographies de Casamia et 3 de Lacroix dans la vente



378

378 Michel CASAMIA (né en 1959)
Soleil au balcon - vers 2000
 Photographie. Tirage en noir sur papier photographique. Pièce unique
 Signé et numéroté 1/1 au dos
 60 x 40 cm 80 / 100 €

382 Marc LACROIX (1927-2007)
Dali de profil - 1971
 Photographie. Tirage en noir
 Signé en bas à droite
 Numéroté 48/50 en bas à gauche
 56 x 48 cm 100 / 150 €



382



Galaxy

CANNES ENCHERES

192066

Agrément 2002-130

Vendredi 17 Avril
à partir de 14h

Vente aux enchères publiques

HÔTEL DES VENTES
20 RUE JEAN JAURÈS (PLACE DE LA GARE) - 06400 CANNES

Tél. : 04 93 38 41 47
info@cannes-encheres.com
www.cannes-encheres.com

Expositions publiques

Mardi 14 et Mercredi 15 Avril de 10h à 12h et de 14h30 à 18h

Expert : Marc BRIAT - 22, rue de Miromesnil - 75008 Paris - Tél. : 06 20 61 75 97



*NOS VENTES NE SONT PAS RÉFÉRENCÉES SUR ARTPRICE :
AUCUNE FICHE, PHOTO, NI RÉSULTAT AVANT OU APRES VENTE*

1221 (détail)

Catalogue complet (tous les lots reproduits) sur : www.interencheres.com - www.drouotonline.com



Drouot 

ART MODERNE & CONTEMPORAIN

Nicolas DEBUSSY - Carine AYMARD
Marie-Victoire COCHET-DEBUSSY
Commissaires-Priseurs habilités

LIVRES - ESTAMPES
TABLEAUX & SCULPTURES



391



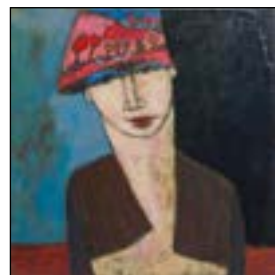
392



395



396



400

391 Paul AIZPIRI (1919-2016)

Nature morte aux fruits

Huile sur toile

Signé en bas à droite

54 x 65 cm

2 000 / 2 500 €

392 Paul AIZPIRI (1919-2016)

Nu féminin

Encre brune sur papier

Signé en bas à droite

76 x 56 cm

400 / 500 €

395 Christian BAECHLER (né en 1947)

Ambiance de plage

Huile sur toile

Signé en bas à gauche. Signé et titré au dos

24 x 41 cm

350 / 450 €

396 Christian BAECHLER (né en 1947)

Outremer

Huile sur toile

Signé en bas à droite. Signé et titré au dos

33 x 41 cm

350 / 450 €

400 Francis BERTHAULT (né en 1953)

Jardinier en costume traditionnel

Huile sur toile

Signé et titré en bas à gauche

50 x 50 cm

400 / 500 €

401 Elisabeth BESNIER (née en 1964)

Le sourire

Huile sur toile

Signé en bas à droite. Signé et titré au dos

100 x 100 cm

1 200 / 1 500 €

402 Elisabeth BESNIER (née en 1970)

La moue

Huile sur toile

Signé vers le haut à gauche. Signé et titré au dos

116 x 89 cm

1 200 / 1 500 €

403 Irina BIATTURI (née en 1975)

Dream of summer

Impression sur dibond

Signé (dans la planche) en bas à droite

Signé et numéroté 1/20 au dos

60 x 60 cm

500 / 700 €



409



401



402



403



404

404 Irina BIATTURI (née en 1975)

Dream

Huile giclée sur toile

Signé (dans la planche) en bas à gauche

Signé et numéroté 1/20 au dos

60 x 60 cm

500 / 700 €

405 Léon BORGEY (1888-1959)

Le saxophoniste - vers 1922

Sculpture en bronze peint en rouge

Rosini fondeur (fonte posthume réalisée à partir de la terre cuite originale avec l'autorisation des héritiers)

Monogrammé, cachet de fondeur et numéroté 1/8 à la base au dos

H : 38,5 ; L : 19,5 ; P : 14 cm

Note : Comme beaucoup de ses confrères artistes, Laurens, Lipchitz, Zadkine, Archipenko, l'après guerre et la découverte du jazz suscitent chez Borgey des créations audacieuses et polychromées, d'esprit cubiste

6 000 / 8 000 €



405

409 André BRASILIER (né en 1929)

Cavalier sur cheval cabré

Aquarelle sur papier

Signé et dédié en haut à droite

25 x 23 cm

1 000 / 1 200 €



Né à New York en 1930 et quasi orphelin très jeune, il est élevé au Caire. Vers la fin des années 40, il s'installe à Beyrouth. Il ouvre une galerie où il expose les œuvres de Fassianos, Niki de St Phalle et Alan Davies. Il commence à peindre. En 1989, il commence son Magnum Opus illustrant les 244 fables de Jean de la Fontaine. Il travaille à ce projet jusqu'en 1995. Willy Aractingi se décrivait comme un artiste naïf primitif. Son style plein d'humour et de couleurs est dépeint comme rappelant le Douanier Rousseau et de Paul Ganguin, mais reste unique et particulier. Willy Aractingi a exposé ses œuvres dans plus d'une centaine d'expositions. Ses œuvres ont été vues au Liban, en France, au Royaume-Uni et aux USA.



393 Willy ARACTINGI (1930-2003)

Le chat et les deux moineaux (Livre XII Fable II) - 1993

Huile sur toile

Signé et daté en bas à droite. Titré au dos

81 x 100 cm

N° 40-02 des Archives de Madame June Aractingi-Nabaa, fille de l'artiste.

Cette œuvre sera reproduite au Catalogue Raisonné en préparation. Elle fait partie de la Série des Fables de La Fontaine et a figuré dans toutes les expositions organisées entre 1995 (Célébration du tricentenaire de la mort de La Fontaine) et 2003 (date du décès de l'artiste)

Provenance : Acquis directement auprès de l'artiste par son actuel propriétaire

15 000 / 20 000 €

393



394 **Willy ARACTINGI (1930-2003)**

Parole de Socrate (Livre IV Fable XVII) - 1992

Huile sur toile

Signé et daté en bas à droite. Signé, daté et titré au dos

100 x 81 cm

N° 35-00 des Archives de Madame June Aractingi-Nabaa, fille de l'artiste

Cette œuvre sera reproduite au Catalogue Raisonné en préparation. Elle fait partie de la Série des Fables de La Fontaine et a figuré dans toutes les expositions organisées entre 1995 (Célébration du tricentenaire de la mort de La Fontaine) et 2003 (date du décès de l'artiste)

Provenance : Acquis directement auprès de l'artiste par son actuel propriétaire

15 000 / 20 000 €



407 **Georges BRAQUE (1882-1963)**

Le char de Médée - 1962

Spectaculaire sculpture en bronze à patine noire et dorée

Famart fondeur (fonte posthume) Signé sur la terrasse. Numéroté 8/8 sur la tranche

H : 91 ; L : 118 ; P : 40 cm

Copie d'un certificat d'Armand Israël attestant que cette sculpture est issue de la gouache originale de Braque de 1962

20 000 / 30 000 €

407



408 **Georges BRAQUE (1882-1963)**

Mégalétor (Série des métamorphoses)

Bas-relief en céramique dorée
monté sur carton

Justifié Exemplaire Unique au dos
40 x 53 cm

Exposition :

- "Georges Braque", Yamato Fine
Arts, Japon (n° 43 du catalogue)

2 000 / 3 000 €

408



416

416 Bernard BUFFET (1928-1999)

Le moulin de la Galette - 1999

Huile sur toile

Signé en haut à gauche. Daté en haut à droite. Titré au dos

54 x 73 cm

Certificat de Maurice Garnier en date du 6 novembre 2001

Provenance :

- Vente Sotheby's New York du 3 novembre 2011 (n° 252 du catalogue)

- Vente Sotheby's New York du 15 novembre 2017 (223 du catalogue)

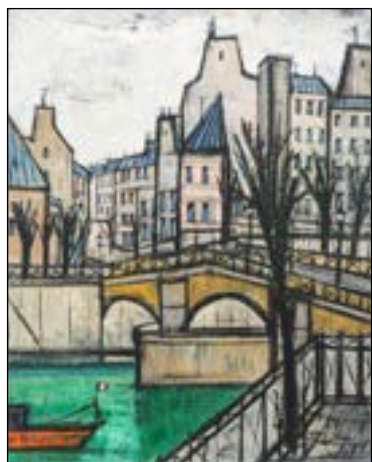
80 000 / 100 000 €



411



412



415



413



414

411 **John BRUCE (né en 1967)**
Paris, la Seine et Notre Dame
 Huile sur toile
 Signé en bas à gauche
 130 x 162 cm 700 / 1 000 €

412 **John BRUCE (né en 1967)**
Paris, le pont des Arts
 Huile sur toile
 Signé en bas à droite. Signé et situé au dos
 86 x 116 cm 600 / 800 €

413 **John BRUCE (né en 1967)**
Péniches sur la Seine à Paris
 Huile sur toile
 Signé en bas à gauche
 73 x 100 cm 500 / 700 €

414 **John BRUCE (né en 1967)**
Pont à Paris
 Huile sur toile
 Signé en bas à droite
 73 x 92 cm 450 / 550 €

415 **John BRUCE (né en 1967)**
Pont à Paris
 Huile sur toile
 Signé en bas à gauche
 92 x 73 cm 450 / 550 €

417 **Arthur-Alfred BURRINGTON (1856-1924)**
Maternité
 Huile sur toile
 Signé en bas à gauche. Signé et titré au dos
 30 x 20 cm 500 / 700 €

420 **Gaston CHAISSAC (1910-1964)**
Personnage chapeauté à la mine rieuse - 1959
 Encre de Chine et collage sur papier kraft
 Signé en bas à droite. Daté en bas à gauche
 Une longue lettre signée au dos de l'œuvre
 26 x 13,5 cm
Certificat de Thomas Le Guillou en date du
8 juin 2007 4 000 / 5 000 €

421 **Roland CHANCO (1914-2017)**
Aubade à la sultane - 1974
 Huile sur toile
 Signé en haut à droite. Signé, daté et titré au dos
 130 x 97 cm 1 200 / 1 500 €

422 **Roland CHANCO (1914-2017)**
Femme au lapin - 2003
 Huile sur toile
 Signé en haut à gauche. Signé, daté et titré au dos
 100 x 81 cm 1 000 / 1 200 €

423 **Roland CHANCO (1914-2017)**
Estelle - 2003
 Huile sur toile
 Signé en haut à gauche. Signé, daté et titré au dos
 100 x 81 cm 1 000 / 1 200 €

424 **Roland CHANCO (1914-2017)**
Déjante au café - 1972
 Huile sur toile
 Signé en haut à gauche. Signé, daté et titré au dos
 100 x 81 cm 1 000 / 1 200 €



417

425

425 **Charles CHAPLIN (1825-1891),**
attribué à
Portrait de Miss W. au chat
 Huile sur toile
 73 x 54 cm 800 / 1 000 €



421

422

23

423

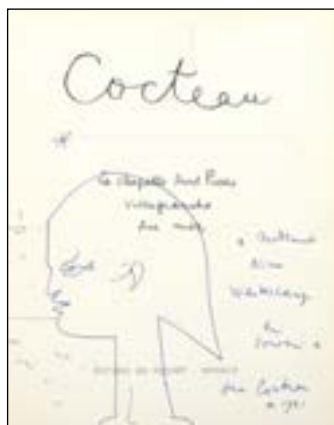
424



427



428



431



432

427 Lionel CHEVALIER (né en 1970)

Marina - 2025

Huile sur toile

Signé en bas à gauche

Signé, daté et titré au dos

100 x 100 cm

1 500 / 2 000 €

428 Lionel CHEVALIER (né en 1970)

Le grand jardin

Huile sur toile

Signé en bas à gauche. Signé et titré au dos

65 x 81 cm

800 / 1 000 €

431 Jean COCTEAU (1889-1963)

Profil - 1931

Encre bleue sur page de garde

Signé, daté et dédié en bas à droite

26 x 20 cm (*vendu sans le livre*)

Note : Dessin réalisé sur la page de garde de l'ouvrage "Cocteau. La Chapelle de Villefranche sur mer"

600 / 800 €

432 Charles-Henry CONTENCIN (1898-1955)

Massif de Bellecote

Huile sur isorel

Signé en bas à gauche. Titré au dos

27 x 41 cm

3 500 / 4 500 €



Élève de François Rude, Cordier rencontre dans l'atelier de ce dernier, Seïd Enkess, un ancien esclave soudanais affranchi devenu modèle professionnel, dont il réalise le buste. C'est le point de départ de son œuvre ethnographique. Dès lors, il produit une grande quantité de statues orientalistes et notamment des bustes. Au Salon de 1848, l'année de l'abolition de l'esclavage, il expose Saïd Abdallah, de la tribu de Mayac, Royaume de Darfour. La reine Victoria acquiert ce bronze lors de l'Exposition universelle de 1851. Son œuvre comprend au total 617 sculptures dont 365 bustes ethnographiques



433 Charles CORDIER (1827-1905)
Le Nubien, Saïd Abdallah de la tribu de Mayac
(Royaume de Darfour)
 Buste en bronze à patine marron foncée
 Fonte ancienne vers 1855
 Signé au dos
 H : 48,5 ; L : 43 ; P : 25 cm

11 000 / 13 000 €



434

434 Joseph CSAKY (1888-1971)

Tête de chien - vers 1924

Sculpture en bronze à patine mordorée

Landowski fondeur (fonte posthume réalisée à partir du marbre original avec l'autorisation des héritiers)

Signé, cachet de fondeur et justifié H.C. 1 à la base au dos

H : 33 ; L : 31 ; P : 14 cm

Note : Édition à 8 exemplaires + 2 H.C. + 2 E.A.

Exposition :

- "Csaky", Dépôt 15, Paris, septembre et octobre 1973 (reproduit au catalogue p. 89)

Bibliographie :

- "Joseph Csaky. Catalogue Raisoné" par Félix Marcilhac, Éditions de l'Amateur, 2007

(bronze reproduit sous le n° 1926-FM 87/C p. 335 et marbre p. 152)

7 000 / 10 000 €



435

435 Joseph CSAKY (1888-1971)

La Sébile - 1926

Sculpture en bronze à patine noire

Rosini fondeur (fonte posthume)

Signé, marque AC (pour Atelier Csaky), cachet de fondeur et numéroté 5/8

H : 34,5 ; L : 9 ; P : 9 cm

Exposition :

- "Casaky. Sculptures

- Dessins", Musée d'Art Moderne de Troyes, juin à septembre 1986

(un exemplaire identique reproduit sous le n° 34 du catalogue)

Bibliographie :

- "Joseph Csaky. Catalogue Raisoné" par Félix Marcilhac, Éditions de l'Amateur, 2007

(reproduit sous le n° 1926-FM 101/C p. 106 et 338)

5 000 / 7 000 €



436



437



438



439



440

436 Salvador DALI (1904-1989)

Les douze tribus d'Israël

Coffret comprenant une suite de

12 médailles en argent 999/1000^e

D : 5 cm. Poids total : 950 g

Dans son coffret de présentation en bois

Note : Réalisé en 1973 à l'occasion du 25^e anniversaire de la création d'Israël

1 500 / 2 000 €

437 Salvador DALI (1904-1989)

Le mur des lamentations - 1975

Terragravure en couleur sur toile

Cachet de la signature et daté (dans la planche) en bas à droite

Numéroté 140/300 en bas à gauche

82 x 61 cm

Certificat de Robert Descharnes en date du 26 octobre 2002

Note : Terragravure, technique mixte sur toile comprenant de la peinture à l'huile, de l'encre et du sable de Jérusalem

1 000 / 1 200 €

438 Henry Maurice D'ANTY (1910-1998)

Barques sur la plage - 1961

Huile sur toile

Signé en bas à droite. Signé et daté au dos

81 x 100 cm

200 / 300 €

439 Henry-Maurice D'ANTY (1910-1982)

Le vieux hameau

Huile sur toile

Signé en bas à gauche. Signé et titré au dos

46 x 55 cm

200 / 300 €

440 Henry Maurice D'ANTY (1910-1998)

Les enfants à la plage

Huile sur toile

Signé en bas à droite. Signé et titré au dos

65 x 81 cm

150 / 200 €



442 **Edgar DEGAS (1834-1917)**

Danseuse ajustant l'épaulette de son corsage - entre 1882 et 1895

Épreuve en bronze à patine brune nuancée
A.A. Hebrard fondeur entre 1918 et 1937

Signé et numéroté

64/F sur la terrasse

H : 35 ; L : 15,5 ; P : 10 cm

Note : Épreuve fondue à partir du modèle en cire jaune-brun (NGA, Mellon Collection), conçu entre 1882 et 1895 (datation Rewald)

Bibliographie :

- "Degas's Complete Sculpture Catalogue Reasoned" par J. Rewald, New Édition, Alan Wofsy Fine Arts, San Francisco, 1990 (un autre exemplaire reproduit sous le n° XXV p. 88 et 42)

- "Degas sculptures" par A. Pingeot et F. Horvat, Paris, 1991 (un autre exemplaire reproduit sous le n° 28 p. 166)

- "Degas Sculpture" par J.S. Czestochowski et A. Pingeot, Edmonton, Art Gallery of Alberta du 31 janvier au 30 mai 2010 (un autre exemplaire reproduit p. 246 et 247)

- "Degas sculpteur. Catalogue de l'exposition" par B. Gaudichon, C. Chevillot et E. Papet, La Piscine de Roubaix, du 8 octobre 2010 au 16 janvier 2011 (un autre exemplaire reproduit sous le n° 146 p. 212)

Expositions :

- "Edgar Degas", Galerie Max Kaganoviitch, Paris, 1952 (exemplaire 64/F)

- "Edgar Degas", Stedelijk Museum, Amsterdam, assembled by Max Kaganoviitch (Paris) and Max Huggler (Kunstmuseum, Bern), du 8 février au 24 mars 1952 (exemplaire 64/F reproduit sous le n° 117)

- "The Sculptures of Edgar Degas", Galerie Chalette, New-York, assembled by Max Kaganoviitch (Paris), du 3 octobre au 29 octobre 1955 (exemplaire 64/F reproduit sous le n° 11)

En 1919, le marchand Joseph Durand-Ruel, écrivait : "Il est tout à fait exact que Degas a passé énormément de temps, non seulement tout à la fin de sa vie mais au cours des cinquante dernières années, à modeler l'argile. Chaque fois que je me présentais chez Degas, j'étais presque aussi certain de le trouver en train de modeler l'argile que de peindre".

Lorsque Degas mourut en 1917, Durand Ruel constata que plus de cent cinquante sculptures en cire ou en terre étaient dispersées dans l'atelier. Après qu'un contrat d'édition ait été difficilement signé en mai 1918 entre les héritiers de l'artiste et l'atelier de fonderie parisien d'Adrien-Aurélien Hébrard, soixante-quatorze sculptures furent finalement fondues en bronze.

Sa carrière publique de sculpteur se limita à la présentation d'une unique statue, "la Petite danseuse de quatorze ans", à la Sixième Exposition Impressionniste de 1881. On est saisi par le fait que presque toutes les danseuses modelées par Degas sont nues quand ses pastels et ses toiles montrent quasiment toujours des ballerines en costume. Les différentes arabesques s'affirment ainsi comme des squelettes d'attitudes, des charpentes de mouvement ; autant de témoignages magnifiques de cette sculpture de peintre comparable aux œuvres des plus grands statuaires. Notre exemplaire possède toutes les caractéristiques des belles fontes Hébrard, notamment cette patine brun clair qui laisse transparaître la douceur du modelé de la cire originale.

80 000 / 100 000 €





445



450



446



425



453



447



451

445 **Jules-Elie DELAUNAY (1828-1891)**

Nu assis à la chaise

Huile sur panneau

Signé en bas à droite

55 x 38 cm

800 / 1 200 €

446 **Robert DELVAL (1934-2024)**

Paris, l'Institut - 2012

Huile sur toile

Signé et daté en bas à droite

Signé, daté et titré au dos

60 x 73 cm

1 200 / 1 500 €

447 **Robert DELVAL (1934-2024)**

Montmartre, le lapin agile

Huile sur carton marouflé sur toile

Signé en bas à droite. Titré en bas à gauche

38 x 46 cm

500 / 700 €

450 **André DERAÏN (1880-1954)**

Nu debout

Fusain et estompe sur papier

Signé en bas à droite

58 x 34 cm

500 / 700 €

451 **Pierre DEVAL (1897-1993)**

Nu champêtre

Pastel sur papier

Signé en bas à gauche

44 x 65 cm

1 000 / 1 500 €

452 **Pierre DEVAL (1897-1993)**

La sauvageonne

Pastel sur papier

Signé en bas à gauche

65 x 48 cm

1 000 / 1 500 €

453 **Pierre DEVAL (1897-1993)**

Le bal

Pastel sur papier

Signé en bas à droite

58 x 45 cm

1 000 / 1 500 €



455



463



471



464



456



469

455 Jean-Pierre DUBORD (né en 1949)

Les pêcheurs à marée basse (Contentin)

Huile sur toile

Signé en bas à droite. Signé et titré au dos
50 x 100 cm 300 / 500 €

464 FRANCKL (né en 1944)

Le faune

Sculpture en bronze à patine grise nuancée

Signé et numéroté 7/8 à la base au dos
H : 44 ; L : 17 ; P : 8 cm 600 / 800 €

456 Isabelle DURET-DUJARRIC

(née en 1949)

Le mazet - 1990

Technique mixte sur carton

Signé et daté en bas à droite

Titré en bas à gauche

65 x 50 cm 150 / 200 €

469 GEN PAUL (1895-1975)

Les jockeys

Gouache sur papier

Signé en bas à gauche

47,5 x 57,5 cm 2 200 / 2 800 €

471 David GIRIN (1848-1917)

Couple dans un intérieur

Huile sur toile

Signé en bas à droite

74 x 49,5 cm

Note : David Girin était un peintre français actif à la seconde moitié du XIX^e siècle.

Il est connu pour ses scènes courtoises et sa peinture de genre. Son œuvre reflète

l'esthétique académique et élégante de son

époque 600 / 800 €

463 Nicola FORCELLA (XIX^e siècle)

La belle orientale

Pastel sur papier

Signé en bas à droite

37 x 26 cm 200 / 300 €



473



480

473 Stéphane GISCLARD (né en 1966)

Les danseurs

Pastel sur papier teinté

Signé en haut à droite

57 x 48 cm

1 000 / 1 200 €

475 Raymond GRANDVILLE BARGER (1906-2001)

L'origine du Monde

Sculpture en bronze à patine mordorée

Monogrammé au dos

H : 22 ; L : 26 ; P : 12,5 cm 300 / 500 €

476 GREGORIEZ (XX^e siècle)

Saint-Tropez

Huile sur toile

Signé en bas à droite

54 x 81 cm

400 / 500 €



475



476



477



478



479

477 GREGORIEZ (XX^e siècle)

Port en Méditerranée

Huile sur toile

Signé en bas à droite

59 x 71 cm

400 / 500 €

478 GREGORIEZ (XX^e siècle)

Le port

Huile sur toile

Signé en bas à droite. Signé et titré au dos

60 x 80 cm

400 / 500 €

479 GREGORIEZ (XX^e siècle)

Collioure

Huile sur toile

Signé en bas à droite. Signé et titré au dos

67 x 75 cm

400 / 500 €

480 René CRUAU (1909-2004)

Femme au col de fourrure

Technique mixte sur papier

Signé en bas à gauche

45 x 33 cm

1 500 / 2 000 €

482 **Richard GUINO (1890-1973)**

La maternité

Sculpture en bronze à patine brune nuancée

A.A. Hebrard
fondeur vers 1919-1923 (fonte à moins de 10 exemplaires)

Signé sur la terrasse
H : 11,5 ; L : 12,5 ;
P : 6 cm

3 500 / 4 500 €



482



483



485



486



488

483 **Paul GUIRAMAND (1926-2007)**

Archère III

Épreuve en bronze à patine brune foncée

Bronze de Mohon fondeur

Signé et numéroté 823/1000 sur la
tranche de la terrasse

H : 29 ; L : 7,5 ; P : 7,5 cm 200 / 300 €

485 **Camille HILAIRE (1916-2004)**

Bouquet d'été

Huile sur toile

Signé en bas à gauche. Signé et titré au dos
60 x 73 cm 3 000 / 4 000 €

486 **Camille HILAIRE (1916-2004)**

Nu allongé

Aquarelle sur papier

Signé et dédié en bas à gauche
47 x 55 cm 350 / 450 €

489 **Marie-Félix HIPPOLYTE-LUCAS (1854-1925)**

*Étude pour la fresque de l'Europe pour la
chambre de Commerce de Paris*

Mine de plomb et réhauts de craie sur
papier

27 x 35 cm 600 / 800 €



496



510



497

497 **Johann Wilhelm JANKOWSKI (1825-1870)**

La Cathédrale Saint Paul à Londres

Huile sur toile
Signé en bas à gauche
21 x 32 cm

400 / 500 €



512

496 **Alfred JACQUEMART (1824-1896)**

Zébu et Python

Épreuve en bronze à patine brune et mordorée
Fonte d'édition d'époque
Signé sur la terrasse

H : 32,5 ; L : 39 ; P : 13 cm (*fragilité d'une oreille*)

Note : Alfred Jacquemart est un sculpteur animalier, qui acquiert toute sa renommée grâce à sa participation au Salon et à l'Exposition Universelle de 1878, mais également aux commandes obtenues de la Ville de Paris. Il profite de l'engouement de la bourgeoisie pour la sculpture animalière et du développement spectaculaire de ce marché soutenu par les nombreuses fonderies d'art qui ont connu leur apogée en France dans la seconde moitié du XIXe siècle. "Zébu et python" témoigne de son intérêt pour les animaux exotiques

2 200 / 2 800 €

510 **Paul JOUVE (1878-1973)**

Panthere assise - 1928

Crayon gras, encre de Chine et rehauts de gouache blanche sur papier
Signé et dédié "Une charmante pensionnaire du zoo berlinois" en bas
25 x 18 cm

Monsieur Dominique Suisse, ayant droit de l'artiste nous a confirmé l'authenticité de cette œuvre, nous précisant : "Cette étude date probablement de 1928, faite lors d'un séjour au zoo de Berlin"

3 000 / 4 000 €

512 **Victor KOULBAK (né en 1946)**

Tigre sur une branche
Pastel sur papier chiffon
Monogrammé en bas à droite
70 x 50 cm

200 / 300 €



498 **Jean JANSEM (1920-2013)**

Enfant et porte verte - 1973

Huile sur toile

Signé en bas à droite. Titré au dos

195 x 130 cm

Provenance : Ancienne Succession Janssem

Exposition : Galerie Tamenaga, Paris (étiquette au dos)

Bibliographie :

- "Jean Janssem" par Pierre Mazars, André Sauret éditeur, 1974 (reproduit sous le n° 121)

15 000 / 20 000 €

- 499 **Jean JANSEM (1920-2013)**
Quatre marionnettes aux fruits - 2008
 Huile sur toile
 Signé en haut à gauche. Signé et titré au dos
 38 x 46 cm
Provenance : Ancienne Succession Jansem
 2 000 / 3 000 €
- 499 **Jean JANSEM (1920-2013)**
 bis *Paysage d'Issy-les-Moulineaux - 2005*
 Huile sur toile
 Signé en bas à droite. Signé et titré au dos
 25 x 50 cm
Provenance : Ancienne Succession Jansem
 1 800 / 2 500 €
- 500 **Jean JANSEM (1920-2013)**
Jeune femme au chapeau - 1990
 Fusain et pastel sur papier
 Signé en bas à droite. Daté et titré au dos
 65 x 50 cm
Provenance : Ancienne Succession Jansem
 700 / 1 000 €
- 501 **Jean JANSEM (1920-2013)**
Badia au repos - 1993
 Fusain et pastel sur papier
 Signé en bas à droite
 65 x 50 cm
Provenance : Ancienne Succession Jansem
 700 / 1 000 €
- 502 **Jean JANSEM (1920-2013)**
L'écharpe verte - 1997
 Fusain et pastel sur papier
 Signé en haut à droite
 65 x 50 cm
Provenance : Ancienne Succession Jansem
 700 / 1 000 €
- 503 **Jean JANSEM (1920-2013)**
Joelle à genoux - 1995
 Fusain sur papier
 Signé en haut à gauche. Daté et titré au dos
 65 x 50 cm
Provenance : Ancienne Succession Jansem
 700 / 1 000 €
- 504 **Jean JANSEM (1920-2013)**
Joelle en buste de profil - 1996
 Fusain et pastel sur papier
 Signé en bas à gauche. Daté et titré au dos
 65 x 50 cm
Provenance : Ancienne Succession Jansem
 700 / 1 000 €
- 505 **Jean JANSEM (1920-2013)**
Suzanne au bain - 1998
 Fusain et pastel sur papier
 Signé en bas à droite. Daté et titré au dos
 65 x 50 cm
Provenance : Ancienne Succession Jansem
 700 / 1 000 €
- 506 **Jean JANSEM (1920-2013)**
Jeune fille, jambes écartées - 1993
 Fusain et pastel sur papier
 Signé en bas à gauche. Daté et titré au dos
 50 x 65 cm
Provenance : Ancienne Succession Jansem
 700 / 1 000 €
- 507 **Jean JANSEM (1920-2013)**
Marina, étude pour fin du festin - 1997
 Fusain sur papier
 Signé en haut à gauche. Daté et titré au dos
 50 x 65 cm
Provenance : Ancienne Succession Jansem
 700 / 1 000 €
- 508 **Jean JANSEM (1920-2013)**
La dentelière - 1965
 Encre de Chine sur papier
 Signé, daté et titré en bas à droite
 65 x 50 cm
Provenance : Ancienne Succession Jansem
 500 / 700 €



499



506



499 bis



500



501



502



503



504



505



37



507

508



513 Jean LAMBERT-RUCKI (1888-1967)

Séduction - vers 1924

Sculpture en bronze à patine noire
TEP fondeur (fonte posthume réalisée à partir du bois original avec l'autorisation des héritiers
Signé, cachet de fondeur et justifié E.A. I/IV sur le socle

H : 48 ; L : 12,5 ; P : 13,5 cm

Attestation des filles de l'artiste

Expositions :

- "Centenaire de la naissance de Jean Lambert-Rucki", Galerie Jacques de Vos, Paris, octobre et novembre 1988

- "Les parisiens et les autres...", Galerie Jacques de Vos, Paris, mai et juin 1993

- "Jean Lambert-Rucki", Galerie Titanium, Athènes, novembre 1997

- "Lambert-Rucki", de Vos & Giraud Gallery, New York, novembre et décembre 2006

Bibliographie :

- "Jean Lambert-Rucki" par Jacques de Vos, Marc-André Ruan et Jean-Pierre Tortil, Galerie Jacques de Vos éditeur, Paris, 1988 (le bois original reproduit sous le n° 22) 10 000 / 12 000 €

513



517

517 Bruno-Émile LAURENT (né en 1928)

Le bas de la rue Norvins (Montmartre)

Huile sur toile

Signé en bas à droite. Titré au dos

46 x 55 cm

120 / 180 €

**3 tableaux
de Laurent
dans la vente**



520

520 Robert LAVABRE (1928-1988)

Capricio espagnol

Huile sur isorel

Signé en bas à droite. Signé et titré au dos

74 x 78,5 cm

Note : Ancienne étiquette "Grand Prix de Deauville" au dos

Provenance :

- Vente M^{rs} Tajan-Blondeau & Lavail, Toulouse, du 9 avril 1990 (n° 65 du catalogue)

- Acheté par Monsieur R. à Nice

- Sa Succession

700 / 1 000 €



520 **Henri LEBASQUE (1865-1937)**

bis *Bouquet de fleurs aux iris et lupins dans un pot de terre*

Signé en bas à gauche

81 x 54 cm

Provenance :

- *Vente Sotheby's, Londres, du 7 décembre 1983 (n° 151 du catalogue)*

- *Vente Sotheby's, Londres, du 4 décembre 1985 (n° 151 du catalogue)*

- *Collection privée suisse*

Bibliographie :

- *"Henri Lebasque. Catalogue Raisonné" par Denise Bazetoux (reproduit sous le n° 844 p. 227)*

25 000 / 35 000 €



525



529

529 (détail)



527



528

525 Charles LEVIER (1920-2003)

Le printemps

Huile sur toile

Signé en bas à droite. Signé et titré au dos

90 x 60 cm 300 / 400 €

527 Elisée MACLET (1881-1962)

La maison de Balzac à Montmartre

Huile sur carton

Signé en bas à gauche

39 x 47 cm 1 800 / 2 200 €

528 Elisée MACLET (1881-1962)

Le moulin de la Galette à Montmartre

Huile sur panneau

Signé en bas à gauche

39,5 x 52,5 cm 1 500 / 2 000 €

529 René MAGRITTE (1898-1967)

Chapeau melon ayant très probablement appartenu à Magritte Taille 59/6

Pastilles métalliques avec initiales RM

Bon état mais a été porté

Provenance :

- Ancienne Collection de la propriétaire d'une agence de publicité de Bruxelles dans les années 1970-1980

- Par donation à sa soeur

Note : Le chapeau melon est un élément emblématique dans l'oeuvre de René Magritte. Il apparaît dans de nombreux de ses tableaux et est devenu une "signature visuelle" de l'artiste.

500 / 700 €

530 **Charles MALLE (1935-2023)**
Cherbourg, quai Alexandre III
 Huile sur toile
 Signé en bas à droite
 Cachet de l'atelier et titré au dos
 50 x 65 cm 2 500 / 3 500 €



531 **Henri MANGUIN (1874-1949)**
Bouquet d'anémones - 1942
 Huile sur toile
 Signé en bas à droite
 35 x 27 cm 530

Provenance :
 - Acquis directement auprès de l'artiste par Monsieur Dufourmontel à Paris en mai 1943
 - Collection privée monégasque en 1971
 - Collection privée du Sud de la France

Exposition :
 - "Manguin", Galerie Pétrides, Paris, 1943 (n° 21 du catalogue)

Bibliographie :
 - "Henri Manguin. Catalogue Raisonné de l'Oeuvre peint" par L. Manguin, C. Manguin et M.-C. Sainsaulieu, Ides et Calendes éditeur à Neuchâtel, 1980 (reproduit p. 368) 10 000 / 15 000 €



532 **Georges MARCHOU (1898-1984)**
Nus en bord de mer
 Huile sur toile
 Signé en bas à gauche
 65 x 50 cm 200 / 300 €

533 **Georges MARCHOU (1898-1984)**
Bouquet d'anémones
 Huile sur panneau
 Signé en bas à droite
 61 x 50 cm 150 / 200 €

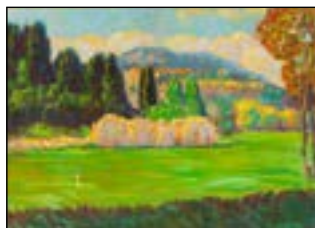
534 **Georges MARCHOU (1898-1984)**
Paysage
 Huile sur toile
 Signé en bas à droite
 46 x 61 cm (*léger manque*)
 150 / 200 €



533



532



534

531



537



538



539



542



541

537 Blasco MENTOR (1919-2003)

La musicienne - 1993

Pastel sur papier

Signé et daté en bas à droite

30 x 22 cm 400 / 500 €

538 Blasco MENTOR (1919-2003)

Chérie qui ne se reconnaît pas

Huile sur toile

Signé en bas à droite

Titré sur le côté à droite

41 x 33 cm 300 / 400 €

539 David MESLY (1918-2004)

Sensibilité

Sculpture en bronze à patine brune

Serralheiro fondeur

Signé et numéroté 4/8 sur la tranche de la terrasse

H : 26 ; L : 17 ; P : 16 cm 2 200 / 2 800 €

541 Michel MOREAU (né en 1940)

Iris à la montagne blanche

Huile sur toile

Signé en bas à droite. Titré au dos

46 x 55 cm 250 / 350 €

542 Claude MORIN (né en 1946)

L'inconnue

Sculpture en bronze à patine grise nuancée

Fonte de l'artiste

Signé et numéroté 2/8 à la base

H : 32 ; L : 40 ; P : 20 cm

Certificat de l'artiste en date de juillet 2015

700 / 1 000 €



543



546



544



547



548

543 Yvonne MOTTET (1906-1968)

Le panier de fruits

Huile sur toile

Signé en bas à gauche

55 x 46 cm

400 / 500 €

544 Marcel MOULY (1918-2008)

Marine à Morgat - 1968

Encre de Chine et lavis d'encre sur papier

Signé et daté en bas à droite

Signé, daté et titré au dos

57 x 76 cm

1 000 / 1 200 €

546 Lucien NEUQUELMAN (1909-1988)

La Seine à Paris

Huile sur toile

Signé en bas à droite et au dos

50 x 65 cm

1 500 / 2 000 €

547 Wim OEPTS (1904-1988)

Terrasse à Saint-Tropez

Gouache sur papier

Cachet de la signature en bas à gauche

14 x 19 cm

Note : A rapprocher du tableau de 1973

de la collection H.K. Groen à Rotterdam,
reproduit dans la monographie sur l'artiste

500 / 700 €



549

548 Wim OEPTS (1904-1988)

Villa à Saint Tropez / Le Golfe de Saint Tropez

Deux aquarelles sur papier montées en double face

Cachet de la signature en bas à droite

(chaque)

16,5 x 24 cm et 13 x 21 cm 150 / 200 €

549 Marthe ORANT (1874-1957)

La tente du charbonnier

Huile sur carton marouflé sur toile

Signé en bas à gauche

Titré au dos

77 x 99 cm

150 / 200 €

551 **Armand PETERSEN (1891-1969)**

Hippopotame 1931

Épreuve en porcelaine tendre mate blanche. Épreuve d'édition ancienne

Monogrammé en creux dessous. Numéroté 2150/M

Marque de la manufacture "B- G (pour Bing & Grøndahl), Danmark"

(Cachet aux trois tourelles, motif dérivé des armes de Copenhague)

H : 11 ; L : 25 ; P : 8,5 cm

Bibliographie :

- "Armand Petersen. Oeuvres complètes" par Jean-Marc Bauquier, Books Factory éditeur, 2004
(un exemplaire identique reproduit sous le n° 49.3 p. 326) 6 000 / 8 000 €

552 **Armand PETERSEN (1891-1969)**

Perruche moineau - 1932

Épreuve en biscuit de porcelaine blanc. Édition de la Manufacture de Sèvres

Épreuve d'édition ancienne (édition à 108 exemplaires entre 1933 et 1938)

Signé en bas

H : 25,5 ; L : 6,3 ; P : 16,5 cm

Bibliographie :

- "Armand Petersen" par Liliane Colas, Finzi éditeur, 2004 (un exemplaire identique reproduit
sous le n° 71 p. 158) 2 500 / 3 500 €

553 **Armand PETERSEN (1891-1969)**

Antilope couchée avec cornes - vers 1932

Épreuve en porcelaine tendre blanche mate. Épreuve d'édition ancienne

Monogrammé en creux dessous

Numéroté 2205/M Marque de la manufacture "B & G (pour Bing & Grøndahl), Danmark"

(Cachet aux trois tourelles, motif dérivé des armes de Copenhague)

H : 17 ; L : 23 ; P : 10 cm

*Note : Porte l'étiquette de l'éditeur et galeriste "Rouard, 34 Ave de l'Opéra". Édition de la
Manufacture Bing & Grøndahl de Copenhague exposée au Salon d'Automne à Paris en 1932 et
vendue en exclusivité par la galerie Rouard, avenue de l'Opéra.* 2 500 / 3 500 €

554 **Armand PETERSEN (1891-1969)**

Biche couchée, tête baissée - vers 1932

Épreuve en porcelaine tendre blanche mate. Épreuve d'édition ancienne

Monogrammé en creux dessous. Numéroté 2153/M

Marque de la manufacture "B & G (pour Bing & Grøndahl), Danmark"

(Cachet aux trois tourelles, motif dérivé des armes de Copenhague)

H : 7,8 ; L : 22 ; P : 10 cm

Exposition : Salon d'Automne de Paris en 1932

Bibliographie :

- "Armand Petersen" par Liliane Colas, Finzi éditeur, 2004 (un exemplaire identique reproduit
sous le n° 5 p. 34)
- "Arts et Décorations" n° 62, 1933 (un exemplaire identique reproduit p. 59)
- "Mobilier et Décoration", janvier 1933 (reproduit p. 21) 1 000 / 1 500 €

560 **François POMPON (1855-1933)**

Tourterelle

Épreuve en biscuit de porcelaine blanc mat. Édition de la Manufacture de Sèvres entre 1922 et
1932 (contrat du 25 août 1922 dénoncé le 26 mai 1930 à compter du 1^{er} septembre 1932)

H : 20 ; L : 8 ; P : 7,8 cm (*légères coulures sur la biscuit*)

Bibliographie :

- "Pompon. Catalogue Raisonné", RMN, Gallimard éditeur (un exemplaire identique reproduit
sous le n° 151C p. 220) 4 000 / 5 000 €



551



553



554



552



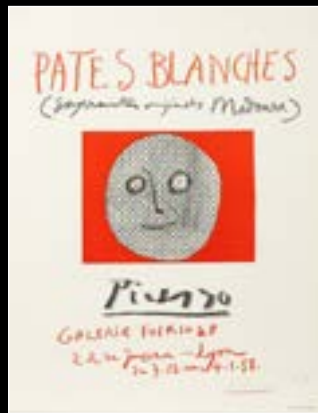
560



555



557



558



556



559

555 Pablo PICASSO (1881-1973), d'après Madoura - 1961

Gravure au linoléum en couleur sur papier Arches
Signé en bas à droite
Numéroté 80/100 en bas à gauche
75 x 62 cm

Note : État exceptionnel

*Bibliographie : Catalogue Raisonné Bloch
Tome I n° 1296 p. 278 3 000 / 4 000 €*

557 Pablo PICASSO (1881-1973), d'après Toros en Vallauris - 1959

Gravure au linoléum en couleur sur papier Arches
Arnera lithographe Association des potiers de Vallauris éditeur
Signé en bas à droite
Numéroté 152/190 en bas à gauche
76 x 57 cm (bordures légèrement insolées)

*Bibliographie : Catalogue Raisonné Bloch.
Tome I n° 1287 p. 276 2 500 / 3 500 €*

556 Pablo PICASSO (1881-1973)

Petit triptyque Madoura - 1961
Linogravure en couleur sur papier Arches
Signé en bas à droite
32,5 x 33 cm

Note : État exceptionnel, jamais exposé à la lumière. Fait partie de la cinquantaine d'exemplaires signés et non numérotés

*Bibliographie : Catalogue Raisonné Bloch
n° 1021 3 000 / 4 000 €*

558 Pablo PICASSO (1881-1973), d'après Pâtes blanches - 1957

Affiche lithographiée en couleur sur papier fort
Arnera imprimeur
Signé et numéroté 72/175 en bas à droite
65 x 50 cm

Note : État exceptionnel, jamais exposé à la lumière. Édité à 175 exemplaires dont 75 numérotés

Bibliographie :
- Catalogue Raisonné des affiches originales par Mourlot n° 88
- Catalogue Raisonné des affiches originales par 46 Czwiklitzer n° 123 2 000 / 2 500 €



563



564



568



566



567



570

559 Pablo PICASSO (1881-1973)*L'oiseau coloré - 1967*

Lithographie en couleur sur papier

Mourlot lithographe

Signé en bas à droite

Numéroté 67/100 en bas à gauche

53 x 54,5 cm (*légères taches à gauche*)*Note : Tirage avant la lettre de l'affiche pour l'exposition "Picasso. Céramiques. Gravures originales" à la Galerie Lucie Weill à Paris de décembre 1967 à janvier 1968**Bibliographie : Catalogue Raisonné Orozco n° 592 p. 267*

700 / 900 €

566 Guy ROCAGEL (né en 1935)*Paris*

Huile sur toile

Signé en bas à gauche. Signé et titré au dos

73 x 92 cm

200 / 300 €

567 Guy ROCAGEL (né en 1935)*Les gondoliers*

Huile sur toile

Signé en bas à gauche. Signé et titré au dos

38 x 46 cm

100 / 150 €

568 WolfRÖHRICHT (1886-1953)*Sommer in Gebirge - 1940*

Huile sur toile

Signé et daté en bas à droite. Titré au dos

48 x 60 cm

400 / 600 €

570 Georges ROUDNEFF (né en 1933)*Ravissement des grands espaces*

Huile sur toile

Signé en bas à droite

27 x 35 cm

500 / 700 €

563 Jean PUY (1876-1960)*Maternité*

Pastel sur papier

Signé en bas à droite

61 x 50 cm

*Note : Le tableau représente Carmen**Cartella, modèle de Jean Puy, portant son fils sur ses genoux*

400 / 600 €

564 Jean PUY (1876-1960)*Le jeune enfant*

Pastel sur papier

Signé en bas à gauche

35 x 28 cm

300 / 500 €



569 **Georges ROUAULT (1871-1958)**

Nous... C'est en sa mort que nous avons été baptisés

Gouache sur fond de gravure marouflée sur toile

Cachet de l'atelier au dos

55 x 43 cm

Provenance : Ancienne Collection de la Fondation Rouault

Exposition :

- "Georges Rouault", Musée Kiyoharu, Japon

Bibliographie : Catalogue Raisonné Chapon-Rouault n°I, 83

10 000 / 15 000 €



571



572



573



574



575

571 Jean ROYER (XX^e siècle)*Tigre*Fusain, gouache, réhauts de craie et
peinture dorée sur papier

Signé en bas à gauche

51,5 x 81,5 cm

500 / 700 €

572 Jean ROYER (XX^e siècle)*Panthere sur une branche*Fusain, gouache, sanguine et peinture
dorée sur papier

Signé en bas à droite

52 x 82 cm

500 / 700 €

573 Jean ROYER (XX^e siècle)*Panthere accroupie*

Fusain et réhauts de craie sur papier

Signé en bas à gauche

50 x 65 cm

500 / 700 €

574 Jean ROYER (XX^e siècle)*Tête de panthere*Fusain, sanguine et réhauts de craie sur
papier

Signé en bas à gauche

50 x 61 cm

500 / 700 €

575 Jean ROYER (XX^e siècle)*Aigle*Fusain, gouache, sanguine et réhauts de
craie sur papier

Signé en bas à droite

42 x 29,5 cm

200 / 300 €



579



576

576 Jean ROYER (XX^e siècle)*Panthere au repos*Fusain, gouache, sanguine et réhauts de
craie sur papier

Signé en bas à droite

22 x 31 cm

150 / 200 €

579 Yves SAINTLAURENT (1936-2008)*Projet de vêtement*Mine de plomb sur papier Annoté RV668
en haut à droite

Cachet Saint Laurent Rive Gauche au dos

32 x 12,5 cm.

500 / 700 €



580

Le Fennec fut incontestablement l'un des animaux favoris de Sandoz. Il en possédait d'ailleurs plusieurs individus dans sa ménagerie personnelle et put donc l'étudier avec beaucoup d'attention et de précision. Un premier fennec lui fut offert par le président de la Compagnie Générale Transatlantique, Del Diaz, en 1920, pour l'encourager à accepter sa proposition de voyage en Afrique du Nord, l'année suivante

580 Edouard-Marcel SANDOZ (1881-1971)

Fennec assis tête tournée

Épreuve en bronze à patine brun vert nuancée
Susse frères fondeur (entre 1921 et 1930)

Signé à la base

H : 18,5 ; L : 21 ; P : 11 cm

Bibliographie :

- "Sandoz, sculpteur figuriste et animalier. Catalogue Raisonné de l'œuvre sculptée" par Félix Marcilhac, Paris, 1993 (modèle similaire reproduit sous le n° 600 p. 364).

12 000 / 15 000 €



581 Edouard-Marcel SANDOZ (1881-1971)

Caneton

Épreuve en bronze à patine brune nuancée de rouge et de vert. Susse Frères fondeur (entre mars 1919 et octobre 1930)

Signé sur la terrasse

H : 9,4 ; L : 6,2 ; P : 9,3 cm

Bibliographie :

- "Sandoz, sculpteur figuriste et animalier. Catalogue Raisonné de l'œuvre sculptée" par Félix Marcilhac, Paris, 1993 (modèle similaire reproduit sous le n° 862 p. 405)

4 000 / 5 000 €

581



586



587



584



585



588



590



591

586 **Victor SPAHN (né en 1949)**

Régate

Huile sur toile

Signé en bas à gauche

73 x 92 cm

700 / 900 €

587 **Victor SPAHN (né en 1949)**

Formule I

Huile sur toile

Signé en bas à droite

65 x 100 cm

700 / 900 €

588 **Victor SPAHN (né en 1949)**

Le golfeur

Huile sur toile

Signé en bas à gauche

50 x 61 cm

500 / 700 €

584 **Andrés SEGOVIA (1929-1996)**

Citrons

Huile sur isorel

Signé en haut à gauche. Titré au dos

55 x 46 cm

300 / 500 €

590 **Léopold SURVAGE (1879-1968)**

Jeux de ballon sur la plage - 1936

Mine de plomb sur papier

Signé, daté et cachet de l'atelier en bas à droite

27 x 20 cm (*légères rousseurs*)

250 / 350 €

585 **Guy SÉRADOUR (1922-2007)**

Les tricoteuses

Huile sur toile

Signé en bas à gauche. Signé et titré au dos

97 x 130 cm

400 / 500 €

591 **Vladimir de TERLIKOWSKI (1873-1951)**

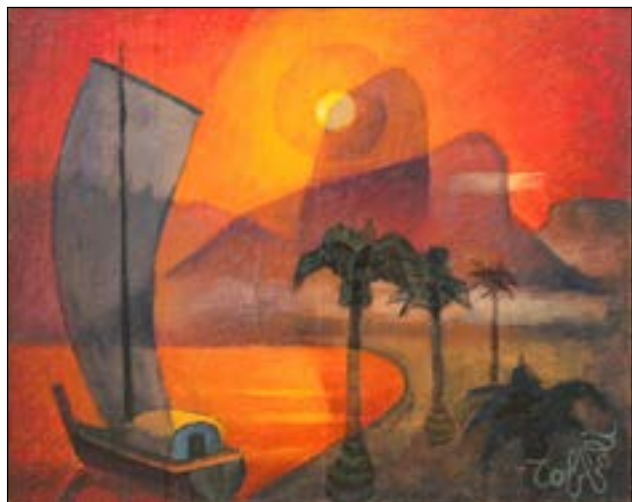
Bouquet de fleurs à l'éventail - 1936

Huile sur toile

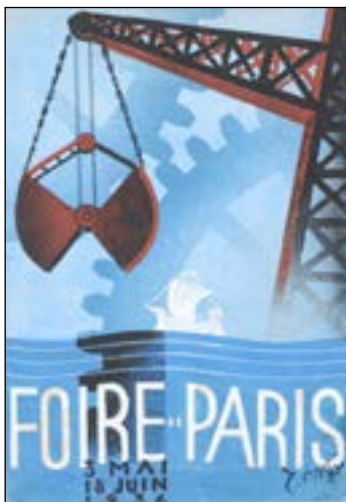
Signé et daté en bas à droite

92 x 64 cm

3 000 / 4 000 €



595



597



595 **Louis TOFFOLI (1907-1999)**

Rio - 1969

Huile sur toile

Signé en bas à droite. Titré au dos

60 x 74 cm

Bibliographie :

- "Louis Toffoli, Catalogue Raisonné. Tome II"
par Jeanine Pelissier (reproduit sous le n° 1837
p. 95) 4 000 / 5 000 €

596 **Louis TOFFOLI (1907-1999)**

Ali - vers 1973

Huile sur toile

Signé en bas à droite. Signé, titré et dédié au dos

73 x 54 cm

*Monsieur Robert Perahia nous a confirmé
l'authenticité de cette œuvre* 2 000 / 3 000 €

597 **Louis TOFFOLI (1907-1999)**

La Foire de Paris - 1936

596 **Gouache sur papier**

Cachet de la signature en bas à droite

Daté en bas à gauche

35 x 24 cm

*Certificat de Monsieur Robert Perahia, expert
officiel de l'artiste* 1 000 / 1 200 €

599 **André UTTER (1886-1948)**

Le chemin de Montauban - 1939

Huile sur toile

Signé en bas à droite. Signé, daté et titré au dos

46 x 55 cm

*Note : André Utter était le second mari de
Suzanne Valadon et le beau-père de Maurice*

599

Utrillo 800 / 1 000 €



605 **Antoniucci VOLTI (1915-1989)**

Odeur

Sculpture en bronze à

patine noire nuancée

Susse fondeur en

1967-1968 (registre de la
fonderie)

Signé et numéroté 5/6 sur
la hanche gauche

H : 19,5 ; L 14,5 ; P : 17,5 cm

15 000 / 20 000 €



605



606 **Antoniucci VOLTI (1915-1989)**

Galet (femme lovée)

Sculpture en bronze à patine gris noir nuancée

Paumelle fondeur

Signé et numéroté 8/8 sur la cuisse

H : 22 ; L : 53,5 ; P : 32 cm

Certificat de l'Indivision Volti en date du

30 octobre 2025

15 000 / 20 000 €

606



607

607 Antoniucci VOLTI (1915-1989)

Sélène

Sculpture en argent massif 930/1000°

Solyfonte fondeur

Signé et numéroté 2/8 sur la fesse

H : 7,5 ; L : 16,5 ; P : 11 cm

Poids : 1,269 kg

*Certificat de l'Indivision Volti en date
du 20 novembre 2020*

8 000 / 10 000 €

608 Antoniucci VOLTI (1915-1989)

Celia

Sculpture en bronze à patine noire

Valsuani fondeur

Signé sur la fesse gauche

Numéroté 7/8 à la base

H : 14 ; L : 33 ; P : 13 cm

*Certificat de l'Indivision Volti en date du 4
août 2025*

5 500 / 6 500 €



608



610 **Otto WOLS (1913-1951)**

Composition - vers 1942/1943

Aquarelle, gouache et encre sur papier

Signé en bas à droite

31 x 23,8 cm

Provenance :

- *Collection du Docteur Pons, Avignon*

- *Resté dans sa descendance*

Madame Patricia Bieberstein Ilgner nous a confirmé l'authenticité de cette œuvre, qui sera incluse dans le Catalogue Raisonné actuellement en préparation. Suite à une regrettable erreur de provenance, Mr Ratke à l'époque avait refusé de reconnaître cette aquarelle, mais suite à l'expertise judiciaire, l'arrêt de la Cour d'Appel du 4 février 2025 a rétabli la véritable provenance et a conclu à l'authenticité de cette œuvre.

Bibliographie :

- *"Wols die Arbeiten auf papier" par Philip Gutbrod, Universität Heidelberg 2003*

(reproduit sous le n° A422)

20 000 / 30 000 €

Tableaux Provençaux - Lots 620 à 650



620



621



622



625



626

620 **Pierre AMBROGIANI (1907-1985)**

Bouquet de fleurs

Huile sur toile

Signé en bas à gauche

73 x 54 cm

2 500 / 3 500 €

621 **Pierre AMBROGIANI (1907-1985)**

Paysage de Sault

Huile sur toile

Signé en bas à droite et au dos

55 x 46 cm

1 500 / 2 000 €

622 **Eugène BABOULENE (1905-1994)**

Les fleurs jaunes - 1976

Huile sur toile

Signé en bas à droite

Signé, daté et titré au dos

46 x 27 cm

1 000 / 1 200 €

625 **Yves BRAYER (1907-1990)**

L'arrivée aux arènes (Espagne)

Huile sur toile

Signé en bas à droite

Titré au dos

27 x 35 cm

1 000 / 1 500 €

626 **André COTTAVOZ (1922-2012)**

Les pêches

Huile sur toile

Signé en bas à droite. Signé et titré au dos

38 x 55 cm

1 400 / 1 800 €



627



628



631



629



638



640



639

627 André COTTAVOZ (1922-2012)

Maternité, Muriel et Florent - 1969

Huile sur panneau

Signé en bas à droite

Signé, daté et titré au dos

24 x 23 cm 800 / 1 000 €

628 André COTTAVOZ (1922-2012)

Nature morte aux grenades

Huile sur carton

Signé en bas à droite

24 x 30 cm 700 / 1 000 €

629 Vincent COURDOUAN (1810-1893)

La Marne à Joinville - 1855

Mine de plomb et réhauts de gouache sur papier

Signé, daté et situé en bas à gauche

20 x 32 cm (*rousseurs*) 400 / 500 €

631 DUAIV (né en 1952)

Amandiers et lavandes

Huile sur toile

Signé en bas à droite

Signé, titré et certificat de l'artiste au dos

30 x 30 cm 150 / 200 €

638 Antoine FERRARI (1910-1995)

Bouquet

Huile sur panneau

Signé en bas à gauche

50 x 43 cm 200 / 300 €

639 Catherine GARROS (née en 1954)

Le concert sur la place

Huile sur toile

Signé en bas à gauche

50 x 61 cm 300 / 400 €

640 Catherine GARROS (née en 1954)

Paris, boulevard Saint Germain

Huile sur toile

Signé en bas à droite. Signé et situé au dos

46 x 38 cm 200 / 250 €



641



642



643

644



641 **François GAVAZZI**
(né en 1944)

Paysage provençal
Huile sur toile
Signé en bas à droite
73 x 92 cm

300 / 500 €

644 **Jean-Pierre MALTESE**
(né en 1946)

Rouge
Huile sur toile
Signé en bas à gauche
Signé et titré au dos
60 x 60 cm

2 500 / 3 500 €

642 **Pierre GRIVOLAS**
(1823-1906)

Paysage aux pins
Huile sur carton
Signé en bas à gauche

645 37 x 58 cm

300 / 400 €

645 **Jean SARDI**
(né en 1947)

Bonifacio
Huile sur toile
Signé en bas à droite
Signé et titré au dos
100 x 81 cm

1 500 / 2 000 €



643 **Jean-Pierre MALTESE**
(né en 1946)

Le mat rouge
Huile sur toile
Signé en bas à droite
Signé et titré au dos
60 x 73 cm

2 500 / 3 500 €

646 **Jean SARDI**
(né en 1947)

Marine bleue
Huile sur toile
Signé en bas à gauche
Signé et titré au dos
54 x 65 cm

1 200 / 1 500 €

646

- 649 **René SEYSSAUD (1867-1952)**
Bouquet fauve
 Huile sur toile
 Signé en bas à gauche
 55 x 38 cm 2 500 / 3 500 €



650

- 650 **Marie SION (née en 1956)**
La calanque rouge
 Huile sur toile
 Signé en bas au milieu. Titré au dos
 60 x 81 cm 450 / 550 €



Art Russe - Lots 655 à 664

649

- 655 **Serge ARAMOFF (1881-1970)**
Tête à la coiffure stylisée
 Sculpture en bronze à patine brune
 nuancée de vert. Paumelle fondeur
 Signé et justifié E.A en bas au dos
 H : 24,2 ; D : 16,5 cm
 2 500 / 3 000 €



655

- 656 **Serge ARAMOFF (1881-1970)**
Tête à la coiffure stylisée
 Sculpture en bronze à patine brune
 nuancée de vert. Paumelle fondeur
 Signé et justifié E.A en bas au dos
 H : 20 ; D : 18,5 cm
 2 200 / 2 800 €



656

- 660 **Alexander-Evgenevich IACOVLEFF (1887-1938)**
Nu allongé - 1917
 Sanguine sur papier
 Signé, daté "A. Iacovleff / 1917" avec
 son tampon en noir en bas à droite
 38 x 51 cm (*plume en bas à gauche et
 légères taches*)
*Provenance : Succession d'une
 aristocrate russe installée dans
 l'arrière-pays grassois*
*Lot présenté avec le concours de
 Monsieur Maxime Charron, expert
 (06 50 00 65 51) 3 000 / 5 000 €*





661 **Boris-Mikhailovich KUSTODIEV (1878-1927)**

Le quartier juif à Vilnius - 1913

Mine de plomb sur papier

contrecollé sur carton

Signé, monogrammé, daté et situé en bas à gauche en cyrillique "Vilna / BK 15 juin 1913 / Kustodiev"

Inscriptions au dos

44 x 44 cm (*légères taches et usures*)

Provenance : Succession d'une aristocrate russe installée dans l'arrière-pays grassois

Lot présenté avec le concours de Monsieur Maxime Charron, expert (06 50 00 65 51)

2 000 / 3 000 €

661



663

663 **Alexander SOFRONOFF (1901-1948)**

Portrait d'un mandchou

Huile sur toile marouflé sur panneau

Signé en bas à droite

38 x 28 cm

Note : Peintre d'origine russe, formé comme artiste et décoarteur de théâtre, Sofronoff doit quitter la Russie au moment de la Révolution de 1917. Il arrive par le Transsibérien en Mandchourie en 1922 où il travaille comme scénographe pour le théâtre. En 1931, il fuit l'invasion japonaise et s'installe à Shanghaï puis à Ceylan, où il travaille avec la Compagnie du ballet russe de Shanghai comme peintre de décors. Huit expositions lui sont consacrées à Ceylan

500 / 700 €



664

664 **Léon ZEYTLINE (1885-1962)**

Paris, animation rue de la Chaussée d'Antin

Huile sur toile

Signé en bas à gauche

46 x 61 cm

Bibliographie :

- "Catalogue Raisonné Léon Zeytline" (reproduit sous le n° 201 p. 181)

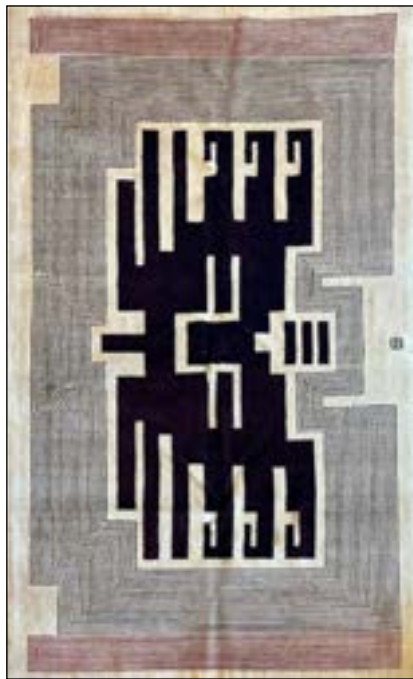
5 000 / 7 000 €

Tapis d'artiste - Lots 666 à 675



666

- 666 Jean-Michel BASQUIAT (1960-1988), dans le goût de Personnages**
Tapis-tapisserie en laine noué à la main
240 x 170 cm 3 500 / 4 500 €



668

- 668 Ivan DA SILVA-BRUHNS (1881-1980), d'après Composition**
Tapis en laine noué à la main
279 x 151 cm 2 500 / 3 500 €

- 669 Sonia DELAUNAY (1885-1979), dans le goût de Composition aux cercles colorés**
Tapis-tapisserie en laine noué à la main
277 x 252 cm 4 500 / 5 500 €



669



- 670 Robert INDIANA (1928-2018)**
Liebe Love - 2005
Tapis en laine
Signé (dans la planche) et numéroté
978/999 sur le bolduc au dos

670 60 x 60 cm 200 / 250 €

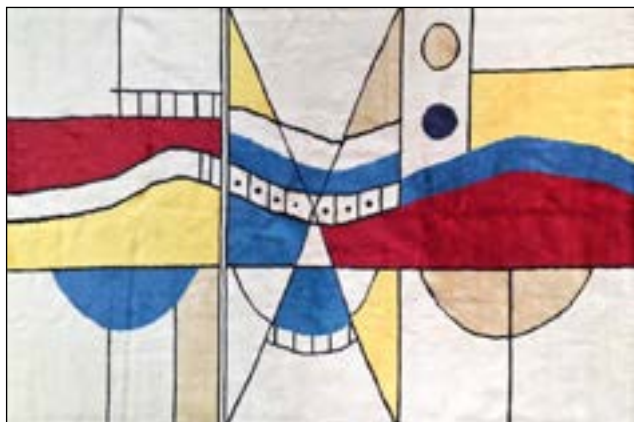


- 671 **Wassily KANDINSKY (1866-1944), d'après**
Composition sur fond crème
 Tapis-tapisserie en laine noué à la main
 200 x 250 cm
 2 500 / 3 000 €

- 672 **Fernand LEGER (1881-1955), dans le goût de**
Composition colorée
 Tapis-tapisserie en laine noué à la main
 150 x 240 cm

671

3 000 / 4 000 €



- 673 **Joan MIRÓ (1893-1983), d'après**
Composition aux deux yeux
 Tapis-tapisserie en laine noué à la main
 250 x 198 cm
 3 500 / 4 500 €

- 674 **Joan MIRÓ (1893-1983), d'après**
Composition sur fond jaune
 Tapis-tapisserie en laine noué à la main
 201 x 154 cm

672

3 000 / 4 000 €



673

672



674

CANNES 1920 ENCHERES

Agrément 2002-130

Samedi 18 Avril

*à partir de 10h pour les lots 681 à 935
à partir de 14h pour les lots 941 à 1423*

Vente aux enchères publiques

HÔTEL DES VENTES

20 RUE JEAN JAURÈS (PLACE DE LA GARE) - 06400 CANNES

Tél. : 04 93 38 41 47

info@cannes-encheres.com

www.cannes-encheres.com

Expositions publiques

Mardi 14 et Mercredi 15 Avril de 10h à 12h et de 14h30 à 18h

Expert : Marc BRIAT - 22, rue de Miromesnil - 75008 Paris - Tél. : 06 20 61 75 97



1092

*NOS VENTES NE SONT PAS RÉFÉRENCÉES SUR ARTPRICE :
AUCUNE FICHE, PHOTO, NI RÉSULTAT AVANT OU APRES VENTE*

Catalogue complet (tous les lots reproduits) sur : www.interencheres.com - www.drouotonline.com



Drouot

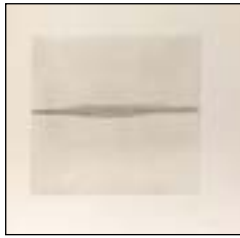
ART MODERNE & CONTEMPORAIN

Nicolas DEBUSSY - Carine AYMARD
Marie-Victoire COCHET-DEBUSSY
Commissaires-Priseurs habilités

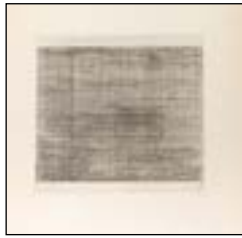
LIVRES - ESTAMPES
TABLEAUX & SCULPTURES



684



687



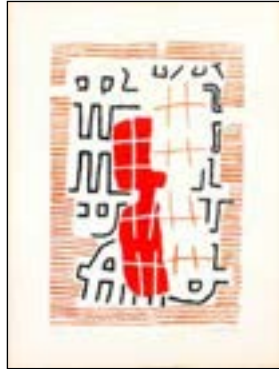
688



689



690



736



737



737 (détail)

- 684 LES ANOOKI (David Passegrand & Moetu Batlle, dits)**
Les deux amis
 Sérigraphie en couleur sur papier
 Signé en bas à droite
 Numéroté 1/8 en bas à gauche
 50 x 50 cm 200 / 300 €
- 687 Geneviève ASSE (1923-2021)**
Composition
 Eau-forte en noir sur papier
 Signé et justifié Bon à Tirer en bas à droite
 19 x 19,5 cm 150 / 200 €
- 690 Francis BACON (1909-1992)**
Portrait de George Dyer accroupi - 1966
 Lithographie en couleur sur papier
 Maeght éditeur
 (DLM n° 162 de novembre 1966)
 Signé au feutre en bas à droite
 38 x 28 cm
Note : Le tableau original dont est tiré cette lithographie a été vendu plus de 27 millions de dollars chez Sotheby's New York le 13 mai 2024
 1 000 / 1 500 €

- 736 Giuseppe CAPOGROSSI (1900-1972)**
Composition rouge - 1966
 Lithographie en couleur sur papier
 2RCRome imprimeur
 Signé en bas à droite
 Numéroté 63/75 en bas à gauche
 65 x 50,5 cm
Bibliographie : Catalogue Raisonné Von Hase Schmidt (n° 52 p. 61)
 300 / 400 €
- 737 CESAR (1921-1998)**
Poulette et autoportrait - 1983
 Mine de plomb et peinture sur affiche en couleur enrichie d'un dessin en partie basse
 Signé, daté et dédicacé en bas
 55 x 31 cm
Note : Affiche pour une exposition "César" à la Galerie Jean Ferrero
 300 / 500 €
- 738 CESAR (1921-1998)**
Le pouce
 Sérigraphie en couleur sur papier argenté fort
 Signé et numéroté 50/300 en bas à gauche
 65 x 50 cm 250 / 350 €



738



739



740



753



745



749



760

- 739 **CESAR (1921-1998)**
L'homme oiseau- vers 1980
 Lithographie en couleur sur papier
 Signé en bas à droite
 Numéroté 151/200 en bas à gauche
 64 x 45 cm 200 / 250 €

- 740 **CESAR (1921-1998)**
Ginette
 Gravure à la manière de la sanguine sur papier
 Signé en bas à droite
 76 x 56 cm 150 / 200 €

- 745 **CHRISTO (1935-2020)
 & JEANNE CLAUDE**
*The Wall-Wrapped Roman wall,
 Rome - 1974*
 Epreuve en couleur sur papier
 Signé en bas à droite
 64 x 95 cm 150 / 200 €

- 749 **Robert COMBAS (né en 1957)**
Lille c'est pas une île, c'est une ville - 2001
 Sérigraphie en couleur sur papier
 Buyse éditeur
 Signé et daté en bas à droite
 Numéroté 52/200 en bas à gauche
 75 x 105 cm 700 / 1 000 €

- 753 **Jean CORTOT (1925-2018)**
J'ai souvent contemplé...
 Lithographie en couleur sur papier
 Signé en bas à droite
 Numéroté 189/200 en bas à gauche
 120 x 82 cm 150 / 200 €



769



770

- 760 **Olivier DEBRE (1920-1999)**
Composition
 Lithographie en couleur sur papier
 Signé en bas à droite. Justifié E.A. en bas à gauche
 59,5 x 80 cm 300 / 400 €

4 sérigraphies de Erro dans la vente

- 769 **Gudmundur ERRO (né en 1932)**
Anybody home?
 Sérigraphie en couleur sur papier
 Signé en bas à droite. Justifié E.A. en bas à gauche
 56 x 39 cm 200 / 250 €

- 770 **Gudmundur ERRO (né en 1932)**
M'Shuu
 Sérigraphie en couleur sur papier
 Signé en bas à droite. Justifié E.A. en bas à gauche
 53 x 42 cm 200 / 250 €



773



775



779



774



776



822



780

773 Alec FASSIANOS (1935-2022)

Le cavalier à l'écharpe

Pointe-sèche en couleur sur papier

Signé en bas à gauche

Numéroté 60/60 en bas à droite

38 x 57 cm 250 / 350 €

774 Alec FASSIANOS (1935-2022)

Homme à la cigarette

Pointe-sèche en couleur sur papier Japon

Signé en bas à gauche

Numéroté 27/50 en bas à droite

46 x 37 cm 200 / 300 €

775 Alec FASSIANOS (1935-2022)

Le cavalier

Pointe-sèche en couleur sur papier Japon

Signé en bas à gauche

Numéroté 21/50 en bas à droite

43 x 45 cm 200 / 300 €

776 Alec FASSIANOS (1935-2022)

Homme à la cigarette

Pointe-sèche en couleur sur papier

Signé en bas à gauche

Justifié E.A. en bas à droite

38 x 27 cm 150 / 200 €

779 Philippe GELUCK (né en 1954)

Boire seul, c'est triste

Sérigraphie en couleur sur papier

Signé en bas à droite

Numéroté 214/400 en bas à gauche

40 x 50 cm 250 / 350 €

780 Philippe GELUCK (né en 1954)

On est assez pareils

Sérigraphie en couleur sur papier

Signé en bas à droite

Numéroté 154/400 en bas à gauche

50 x 40 cm 250 / 350 €

822 Yves KLEIN (1928-1962)

Anthropométrie ANT 148

Sérigraphie en couleur sur papier

98 x 65,5 cm

Note : Éditée par T.A.T. Arts Paris à 200

exemplaires en 2001 400 / 500 €

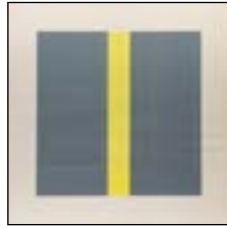
**828 Roy LICHTENSTEIN (1923-1997),
d'après**

As I open Fire

Triptyque, trois épreuves en couleur sur papier

Porte une signature en bas à droite

59 x 48,5 cm (chaque) 600 / 800 €



828

869

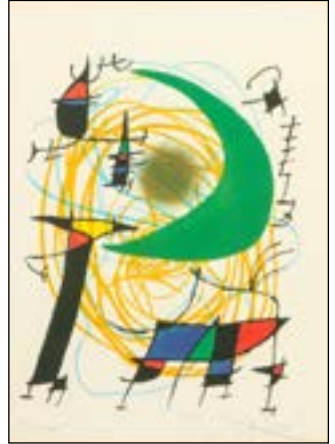
870



836



838



842

**5 sérigraphies d'après Lichtenstein, 3 de Miotte
et 5 de Miro dans la vente**

836 André MARFAING (1925-1987)
Composition n° 105 - 1972
Lithographie en couleur sur papier
Galerie Ariel éditeur. Pierre lithographe
Signé en bas à droite
Numéroté 100/100 en bas à gauche
75,5 x 55 cm
*Bibliographie : Catalogue Raisonné BNF
n° 105* 600 / 800 €

859 Patrick MOYA (né en 1955)
Second Life
Sérigraphie en
couleur rehaussée
sur papier
Signé en bas à
droite
Numéroté 29/40
en bas à gauche
72,5 x 70 cm



100 / 150 €

838 Jean MIOTTE (1926-2016)
Composition
Gravure au carborundum en couleur sur
papier rehaussée à la main au pastel par
l'artiste
Signé en bas à droite
Numéroté 36/100 en bas à gauche
85 x 62 cm 200 / 300 €

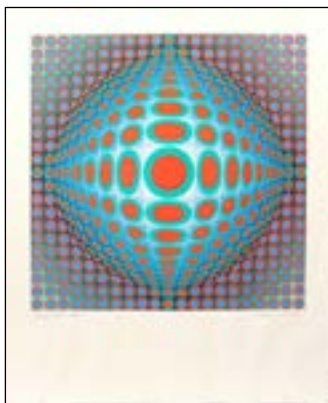
869 Luc PEIRE (1916-1994)
Composition en jaune et gris
Sérigraphie en couleur sur papier
Signé en bas à droite
Justifié H.C et titré en bas à gauche
Cachet de l'artiste au dos
65 x 65 cm 150 / 200 €

842 Joan MIRO (1893-1983)
La lune verte - 1972
Lithographie en couleur sur papier
Mourlot lithographe
Signé en bas à droite
Numéroté XXI/LXXX en bas à gauche
40 x 30 cm
Bibliographie : Catalogue Raisonné n° 861
600 / 800 €

870 Luc PEIRE (1916-1994)
Elegie
Sérigraphie en couleur sur papier
Signé en bas à droite
Numéroté 42/45 et titré en bas à gauche
43,5 x 32,5 cm 100 / 150 €



888



889

**888 Victor VASARELY
(1906-1997)**

a - 1989

Sérigraphie en couleur sur papier

Signé en bas à droite

98 x 67,5 cm

300 / 400 €

**889 Victor VASARELY
(1906-1997)**

Vega 222 - 1970

Sérigraphie en couleur sur papier

Signé en bas à droite

Daté et titré en bas à gauche

57,5 x 47,5 cm (*légère trace en
bas à gauche*)

100 / 150 €



891

**891 Bernar VENET
(né en 1941)**

Ligne indéterminée - 1987

Zincographie en noir sur papier

The Litho Shop, Inc., Santa

Monica imprimeur et éditeur

Signé, daté et titré en bas à droite

Numéroté 44/100 en bas à gauche

56 x 76 cm

1 500 / 2 000 €

26 lots autour de Warhol dans la vente

**901 Andy WARHOL (1928-1987), d'après
*Marilyn***

Portfolio de dix sérigraphies en couleur sur papier

Cachet "Published by Sunday B. Morning

- Fill in your own signature" au dos

90 x 90 cm

Certificat des Éditions Sunday B. Morning

1 200 / 1 500 €

**902 Andy WARHOL (1928-1987), d'après
*Flowers***

Portfolio de dix sérigraphies en couleur sur papier

Cachet "Published by Sunday B. Morning

- Fill in your own signature" au dos

90 x 90 cm

Certificat des Éditions Sunday B. Morning

1 200 / 1 500 €

**903 Andy WARHOL (1928-1987), d'après
*Soup Campbell***

Portfolio de dix sérigraphies en couleur sur papier

Cachet "Published by Sunday B. Morning

- Fill in your own signature" au dos

89 x 58 cm

Certificat des Éditions Sunday B. Morning

1 200 / 1 500 €

**904 Andy WARHOL (1928-1987), d'après
*Mao***

Portfolio de cinq sérigraphies en couleur sur papier

Cachet "Published by Sunday B. Morning

- Fill in your own signature" au dos

85 x 75 cm

Certificat des Éditions Sunday B. Morning

700 / 900 €

**905 Andy WARHOL (1928-1987), d'après
*One dollar***

Véritable billet d'un dollar de 1969 avec

timbre et cachet postal

Signé au marker au centre

Cachet au dos

6,5 x 15,5 cm

300 / 400 €



901



902



905



903





931



932



933



934



935

931 YSY (né en 1982)*Christiano Renaldi*

Sérigraphie en couleur sur papier

Signé en bas à droite

Numéroté 1/8 en bas à gauche

40 x 40 cm

200 / 300 €

932 YSY (né en 1982)*Terminator*

Sérigraphie en couleur sur papier

Signé en bas à droite

Numéroté 1/8 en bas à gauche

40 x 40 cm

200 / 300 €

933 YSY (né en 1982)*Link Zelda*

Sérigraphie en couleur sur papier

Signé en bas à droite

Numéroté 1/8 en bas à gauche

40 x 40 cm

200 / 300 €

934 YSY (né en 1982)*Ousmane Dembele*

Sérigraphie en couleur sur papier

Signé en bas à droite

Numéroté 2/8 en bas à gauche

40 x 40 cm

200 / 300 €

935 YSY (né en 1982)*Yayoi Kusama*

Sérigraphie en couleur sur papier

Signé en bas à droite

Numéroté 8/8 en bas à gauche

40 x 40 cm

200 / 300 €

Art Abstrait - Tableaux & Sculptures - Lots 941 à 988

942



943



944

942 Anna-Eva BERGMAN (1909-1987)*Terre rouge - 1970*Lithographie en couleur sur papier
maroufflé sur toile

Mourlot lithographe. André Sauret éditeur

Signé, daté, titré et dédicacé en bas

55 x 43 cm

Bibliographie :- "Catalogue Raisonné des estampes
d'Anna-Eva Bergman" (reproduit

sous le n° 162 - Cat. 244) 700 / 1 000 €

943 Anna-Eva BERGMAN (1909-1987)*Petites vagues - 1974*

Gravure sur bois en noir et or sur papier

Erker-Press, Saint-Gall, imprimeur

Signé en bas à droite

Justifié E.A et dédicacé en bas à gauche

56,2 x 75,5 cm

Bibliographie :- "Catalogue Raisonné des estampes
d'Anna-Eva Bergman" (reproduit

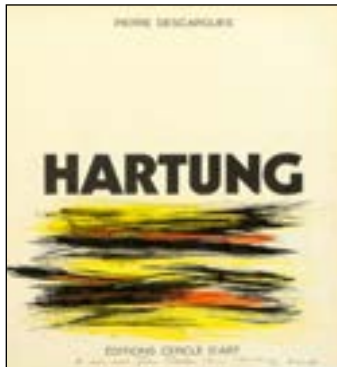
sous le n° 189 - Cat. 170) 700 / 1 000 €



945



946



954



947

944 Anna-Eva BERGMAN (1909-1987)

L'amour - 1974

Gravure sur bois sur papier

Erker-Verlag, Saint-Gall, éditeur

Signé en bas à droite

Justifié H.C et dédicacé en bas à gauche

69,5 x 53 cm

Note : Édition à 100 exemplaires plus quelques H.C.

Bibliographie :

- "Catalogue Raisonné des estampes d'Anna-Eva Bergman" (reproduit sous le n° 186 - Cat. 167) 700 / 1 000 €

945 Roger DESSERPRIT (1923-1985)

Boréale - 1957

Sculpture en bronze à patine brune nuancée

Bodin fondeur

Signé et daté sur la terrasse

Numéroté 6/8 sur la tranche de la terrasse

H : 82 ; L : 51 ; P : 48 cm

7 000 / 10 000 €

946 Roger DESSERPRIT (1923-1985)

Personnage abstrait - 1960

Sculpture en bronze à patine brun noir nuancé

Candide fondeur

Signé, daté et numéroté 5/8 à la base

H : 28,5 ; L : 37 ; P : 18 cm

2 500 / 3 500 €

947 Roger DESSERPRIT (1923-1985)

Composition - 1978

Acrylique sur toile

Signé et daté en bas à droite

146 x 97 cm

600 / 800 €

954 Hans HARTUNG (1904-1989)

Composition - 1978

Technique mixte sur papier

Signé daté et dédicacé en bas

28,5 x 24 cm (*vendu sans le livre*)

Provenance : Offert par l'artiste au critique d'Art Jean Tardieu, auteur de plusieurs livres sur l'artiste

1 200 / 1 800 €



956

961



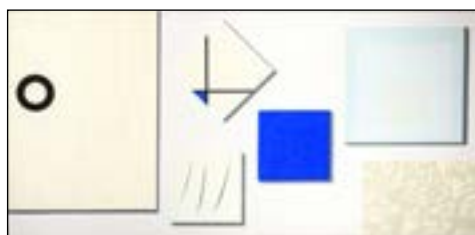
957



958



962



960

958 **Jean LEPIEN (1910-1991)**

Composition

Feutres sur papier

Signé et dédicacé en bas

26 x 19 cm

Provenance : Ancienne Collection Jean

Ferrero

250 / 350 €

960 **Dario LOPEZ (né en 1987)**

Collection particulière - 2019

Acrylique et pigments sur toile

Signé, daté et titré au dos

97 x 195 cm

400 / 500 €

961 **Dora MAAR (1907-1997)**

Composition en rouge et noir

Huile sur papier

Monogrammé et cachet de la vente de la succession en 1998 en bas à droite

24 x 31,5 cm

1 000 / 1 500 €

962 **Paul MANSOUROFF (1896-1983)**

Composition

Huile sur panneau

Signé en bas à droite

70 x 32 cm

800 / 1 000 €

956 **Bela de KRISTO (1920-2006)**

Composition - vers 1968

Gouache sur papier

Signé en bas à droite

54 x 65 cm

700 / 1 000 €

957 **Julio LE PARC (né en 1928)**

Composition - 2013

Gouache sur papier

Signé et daté en bas à gauche

18 x 12 cm

1 000 / 1 200 €



963 Georges MATHIEU (1921-2012)

Typique - 1974

Alkyde sur toile

Signé et daté en bas à droite

Titré au dos

63 x 73 cm

Certificat de Marc Ottavi, Vice-Président des Archives Jean-Marie Cusinberche, en date du 13 octobre 2022

Certificat de Danielle Malhié, directrice de la Galerie Protée, en date du 30 juin 1998

Cette œuvre figure dans les Archives Jean-Marie Cusinberche - Georges Mathieu

Provenance :

- *Galerie Protée, Paris (acquis directement auprès de l'artiste en 1988)*

- *Collection privée, Paris*

80 000 / 100 000 €



964 **Jean MIOTTE (1926-2016)**

Composition

Acrylique sur toile

Signé en bas à droite

130 x 97 cm

7 000 / 10 000 €

964



965

965 **Jean MIOTTE (1926-2016)**

Composition - vers 2000

Acrylique sur toile

Signé en bas à gauche

76 x 61 cm

2 500 / 3 000 €



967 **Jean MIOTTE (1926-2016)**

Composition - 1956

Technique mixte sur papier

Signé et daté en bas à gauche

51 x 33 cm

700 / 1 000 €

967



966

966 **Jean MIOTTE (1926-2016)**

Composition en bleu, rouge et noir - vers 1960

Technique mixte sur papier

Signé en bas à droite

65 x 50 cm

700 / 1 000 €



968



969



970



971



972



973



974



975

968 **Jean MIOTTE (1926-2016)**
Composition en noir - vers 1955
 Encre de Chine sur papier
 Signé en bas à droite
 31 x 23 cm 600 / 800 €

969 **Jean MIOTTE (1926-2016)**
Composition sur fond noir
 Technique mixte et collage de toile de lin
 sur carton toilé noir
 Signé et numéroté 84/99 en bas à droite
 78 x 56 cm 500 / 700 €

970 **Jean MIOTTE (1926-2016)**
Composition en noir - vers 1958
 Encre de Chine sur papier
 Signé en bas à droite
 33 x 25 cm 500 / 700 €

971 **Jean MIOTTE (1926-2016)**
Composition en noir - vers 1958
 Encre de Chine sur papier
 Signé en bas à droite
 30 x 25 cm 500 / 700 €

972 **Jean MIOTTE (1926-2016)**
Composition en noir - vers 1958
 Encre de Chine sur papier
 Signé en bas à droite
 31 x 23 cm 500 / 700 €

973 **Jean MIOTTE (1926-2016)**
Composition en rouge et noir - vers 1985
 Acrylique sur papier
 Signé en bas à droite
 32,5 x 25 cm 400 / 500 €

974 **Jean MIOTTE (1926-2016)**
Composition
 Acrylique et encre sur papier
 Signé en bas à droite
 26 x 23 cm 400 / 500 €

975 **Jean MIOTTE (1926-2016)**
Composition
 Acrylique et encre sur papier
 Signé en bas à droite
 26 x 23 cm 300 / 400 €



978



979

978 **SAMA (né en 1953)**

Composition - 2002

Technique mixte et collage sur

deux toiles assemblées

Signé et daté en bas à gauche

200 x 200 cm

500 / 700 €

979 **SAMA (né en 1953)**

Composition - 2006

Technique mixte et collage sur toile

Signé et daté en bas à gauche

150 x 150 cm

400 / 500 €



982



983



980



981

980 **Gérard SCHNEIDER (1896-1986)**

Composition sur fond bleu - 1978

Acrylique, gouache et encre de Chine sur papier maroullé sur toile

Signé et daté en bas à droite

39,6 x 53 cm

*Certificat des Archives Schneider en date du 26 octobre 2024
N° GS-P-78-090 des Archives Schneider* 6 000 / 8 000 €

981 **Gérard SCHNEIDER (1896-1986)**

Composition - 1951

Huile sur papier journal maroullé sur carton

Monogrammé et daté en bas à droite

21 x 32 cm

1 500 / 2 000 €

982 **TRABIS (XX^e-XXI^e siècle)**

Abstraction - 1991

Diptyque, deux huiles sur toile sous un même encadrement

Signé et daté en bas à droite

92 x 130 cm

600 / 800 €

983 **Günter UMBERG (né en 1942)**

Monochrome noir - 1985

Pigments sur plaque de métal

Signé et daté au dos

70,5 x 69,5 cm

1 800 / 2 500 €

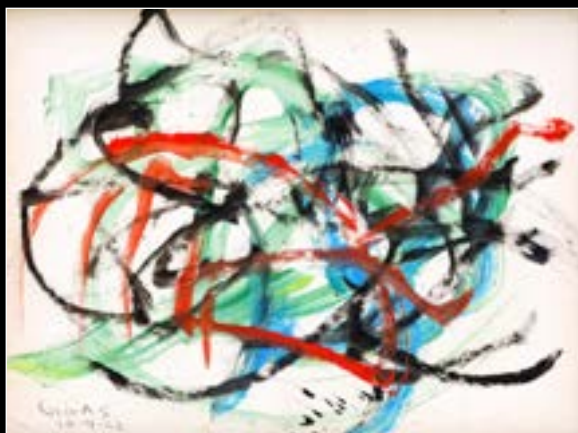


Oswaldo Vigas est considéré comme l'un des plus importants artistes contemporains du Venezuela. Tout en commençant sa carrière d'artiste dès 1941, il a étudié la médecine et a obtenu son diplôme de docteur en 1951. Il devient l'une des figures centrales de la Modernité vénézuélienne. Il s'installe à Paris en 1952 où il vivra durant une décennie. Il fréquente la scène artistique internationale, cotoyant notamment Fernand Léger, Max Ernst, Wifredo Lam... Durant sa période parisienne, son style évolue vers l'Abstraction et le Constructivisme. Ses œuvres sont conservées dans de nombreux musées en Amérique du Sud, mais aussi en France. Ses tableaux sont également très recherchés aux enchères avec un record à 322 000 € plus frais chez Sotheby's en 2023. Aujourd'hui, la Fondation Oswaldo Vigas gère les archives du peintre et le Catalogue Raisonné qui est consultable sur Internet. Toutes les œuvres que nous présentons dans cette vente ont été acquises directement auprès de l'artiste durant son séjour parisien.

- 984 **Oswaldo VIGAS**
(1926-2014)
Paisajes
míticos - 1960
Huile sur toile
marouflé sur
panneau
Signé en bas à droite
Signé et titré au dos
50,5 x 65 cm
N° 1471 des
Archives de l'artiste
7 000 / 10 000 €

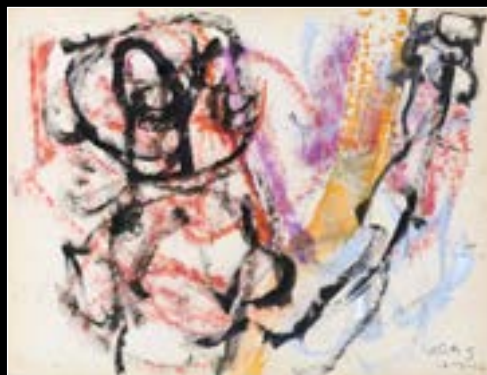


984



- 985 **Oswaldo VIGAS (1926-2014)**
Composition - 1962
Technique mixte sur carton
marouflé sur toile
Signé et daté en bas à gauche
50 x 65 cm
N° 1340 des Archives de l'artiste
5 000 / 7 000 €

985



987



988



986 **Oswaldo VIGAS (1926-2014)**
Personaje con pajarito - 1984
Aquarelle et fusain sur papier
Signé et daté en bas à droite
64 x 49 cm
N° 1485 des Archives de l'artiste
3 000 / 5 000 €

987 **Oswaldo VIGAS (1926-2014)**
Indicador II - 1962
Technique mixte sur papier
Signé et daté en bas à droite
50 x 65 cm
N° 1342 des Archives de l'artiste
3 000 / 5 000 €

988 **Oswaldo VIGAS (1926-2014)**
Aparecientes - 1962

Technique mixte sur papier
Signé et daté en bas à gauche
50 x 65 cm

986 N° 1442 des Archives de l'artiste 3 000 / 5 000 €

Art Contemporain - Tableaux & Sculptures - Lots 991 à 1306



991

991 **Pierre ALECHINSKY (né en 1927)**

Taches d'exclamation - 1991

Pain de terre émaillé. Pièce unique

Signé et daté à la base sur le côté

H : 28 ; L : 19 ; P : 15 cm

Certificat de la Galerie Lelong à Paris en date du 2 juillet 2007

Provenance : Acquis par son actuel propriétaire auprès de la Galerie Lelong en 2007 7 000 / 9 000 €

9 photographies d'Araki dans la vente



993

993 **Xavier ALVAREZ**
(né en 1949)

Femme chouette

Sculpture en bronze à

patine noire nuancée

sur un socle de granit

Fonte de l'artiste

Signé et numéroté 5/8 à

la base au dos

H : 68 ; L : 28 ; P : 21 cm

Certificat de l'artiste

1 700 / 2 200 €



996 **Nobuyoshi ARAKI**

(né en 1940)

Kimono rouge

Épreuve en couleur sur papier

photographique

Signé en bas à droite

21 x 30 cm 250 / 350 €



996 1002 **Nobuyoshi ARAKI**

(né en 1940)

Girl in kimono seet on the bed

Épreuve en couleur sur papier

photographique

Signé en bas à droite

21 x 30 cm 250 / 350 €



1004

1004 **ARMAN (1928-2005)**

Communa céphalite - 1995

Sculpture en bronze à patine vert antique nuancé

Bocquel fondeur

Signé en bas à droite

Justifié E.A. 2/4 à la base au dos

H : 98 ; L : 110 ; P : 55 cm

N° 5410 des Archives Denyse Durand-Ruel

6 000 / 8 000 €

En 1998, Arman organise une exposition "Variation sur Lénine" à la Galerie Patrice Trigano. Son travail sur Lénine reflète "sa bataille éternelle contre toute forme d'oppression". Il propose plusieurs sculptures autour de Lénine. Le corps de Lénine est représenté sous différentes formes : découpé, recouvert de peinture rouge (évoquant le sang), enfermé dans des structures bureaucratiques (comme des boîtes ou des casiers)



1007 **ARMAN (1928-2005)**
Promesse de bonheur - 1993
 Épreuve en bronze découpé à patine brune
 Bocquel fondeur
 Signé sur la terrasse
 Numéroté 8/50 sur la tranche de la terrasse
 H : 36 ; L : 13 ;
 P : 10 cm
Bibliographie :
Catalogue Raisonné
Volume 1 n° 108
p. 172
 4 000 / 5 000 €

1007



1008

1008 **ARMAN (1928-2005)**
Sans titre - 1990
 Pinceaux et acrylique bleu sous résine polyester
 Diego Strazzer éditeur à Verone
 Signé sur un pinceau en haut à droite
 Numéroté 75/100 en bas à droite
 H : 65 ; L : 45 ; P : 5,5 cm
N° 928 des Archives de la Fondation
Arman Genève 2 800 / 3 500 €

1009 **ARMAN (1928-2005)**
Sans titre - 1990
 Spatules et acrylique rouge sous résine polyester
 Diego Strazzer éditeur à Verone
 Signé sur une spatule en haut à droite
 Numéroté 66/100 en bas à droite
 H : 65 ; L : 45 ; P : 5 cm
N° 4858 des Archives Denyse Durand-Ruel
 2 800 / 3 500 €

1010 **ARMAN (1928-2005)**
Réveils - 2000
 Accumulation de réveils découpés sous résine polyester. Diego Strazzer éditeur
 Signé en bas à droite
 Numéroté 18/100 en bas à gauche
 H : 42 ; L : 31,5 ; P : 6 cm
N° APA# 8003.00.012 des Archives
Arman New York 2 500 / 3 500 €



1009



1010



1011

1011 ARMAN (1928-2005)

Chupa Chups pink - 2000

Accumulation de sucettes sous résine polyester

Signé et numéroté 16/50 sur une plaque
métallique dans l'inclusion

H : 40 ; L : 25 ; P : 6 cm

N° 6224 des Archives Denyse Durand-Ruel
2 500 / 3 500 €

1012 ARMAN (1928-2005)

Empreintes de pinces - 1977

Acrylique sur papier

Signé en bas au milieu

105 x 76 cm

Certificat de Denyse Durand Ruel

N° 3694 des Archives Denyse Durand-Ruel

N° APA# 1002.77.025 des Archives Arman

New York

Bibliographie :

- "Nouveau Réalisme Arman, César, Christo,
Hains, Spoerri", *Catalogo di mostra con testi
critici di Alberto Fiz, Galleria d'Arte Vecchiato,
Padova, 2006 (reproduit p. 144)*

- "Arman", *Catalogo di mostra, esto di Rachele
Ferrario, Tornabuoni Arte, Firenze, 2019*

(reproduit p. 70-71, et 85) 2 500 / 3 500 €



1012



1013



1014

1013 ARMAN (1928-2005)

Colère de réveils - 2000

Accumulation de réveils découpés sous résine polyester

Diego Strazzer éditeur

Signé en bas à droite

Numéroté 78/100 en bas à gauche

H : 42 ; L : 32 ; P : 5,5 cm

Note : D'une série de 100, tous légèrement différents

N° 6796 des Archives Denyse Durand-Ruel

2 500 / 3 500 €

1014 ARMAN (1928-2005)

Chupa Chups green - 2000

Accumulation de sucettes sous résine polyester

Signé et numéroté 46/50 sur une plaque métallique

dans l'inclusion

H : 40 ; L : 25 ; P : 6 cm

N° 6224 des Archives Denyse Durand-Ruel

2 500 / 3 500 €



1015 ARMAN (1928-2005)

Tees - 2003

Accumulation de tees de golf sous résine polyester

Signé et numéroté 57/99 sur une plaque métallique

dans l'inclusion

H : 42 ; L : 22 ; P : 5 cm

N° 10308 des Archives Denyse Durand-Ruel

N° APA# 8403.94.004 des Archives Arman New York

1015

2 200 / 2 800 €



1016



1018



1019

1016 ARMAN (1928-2005)

Danse du feu - 1997

Inclusion de violon en bois calciné sous résine polyester
Signé et numéroté 86/100 en bas à droite
sur une plaque dorée dans l'inclusion

H : 51 ; L : 24 ; P : 4,5 cm

N° 6855 des Archives Denyse Durand-Ruel 2 200 / 2 800 €

1018 ARMAN (1928-2005)

The Last Violon - 1977

Inclusion de violon en bois calciné sous résine polyester
Signé en bas à droite

Numéroté 116/200 dessous

H : 40 ; L : 25 ; P : 5 cm

N° 2498 des Archives Denyse Durand-Ruel 2 000 / 2 500 €



1021

1019 ARMAN (1928-2005)

Les roses - 1998

Inclusion de roses artificielles sous résine polyester
Signé et numéroté 85/100 sur une plaque dans l'inclusion

H : 51 ; L : 23 ; P : 6 cm

N° 6179 des Archives Denyse Durand-Ruel 2 000 / 2 500 €



1023

1021 ARMAN (1928-2005)

Hommage à Marcel Duchamps :

Sport of Kings - 1973

Accumulation de cigares sous résine polyester

Abrams Original éditeur à New York

Signé et numéroté 53/90 en bas à droite

H : 20,5 ; L : 21 ; P : 4,5 cm

N° A10002 des Archives Denyse Durand-Ruel

1 200 / 1 800 €

1023 ARMAN (1928-2005)

Dollar

Sérigraphie en couleur sur carton

Signé en bas à droite

44 x 101 cm

Note : Probablement épreuve unique

Provenance : Ancienne Collection

Jean Ferrero 600 / 800 €



1024

1024 ARNO SEBBAN (né en 1975)

Foule sentimentale

Sculpture en acier façonné peint en bleu et platine en béton. Pièce unique
Signé sur la terrasse
H : 300 ; L : 60 ; P : 60 cm

6 000 / 8 000 €

1025 ARNO SEBBAN (né en 1975)

Grande parade

Sculpture en inox poli miroir (sur une face) et patiné bleu outremer (sur l'autre) formée par deux éléments indépendants permettant différentes présentations en fonction de la forme choisie. Pièce unique
Signé en bas à droite

H : 150 cm ; L : 90 à 150 ; P : 40 à 60 cm

(selon installation) 3 500 / 4 500 €

1026 ARNO SEBBAN (né en 1975)

Blue Drip

Sculpture murale en acier peint. Pièce unique
Signé sur le côté

H : 90 ; L : 22 cm

700 / 900 €

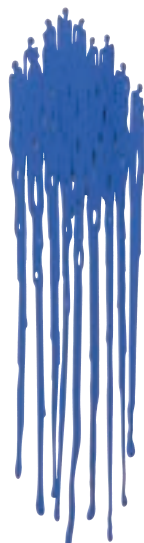


1025



1028

1032



1026



1027

1027 ARNO SEBBAN (né en 1975)

Jel

Sculpture en terre, pigments de cuivre et bois de noyer teinté. Pièce unique
Signé à la base

H : 23 ; L : 10 ; P : 10 cm

600 / 800 €

1028 ARNO SEBBAN (né en 1975)

Pigeon

Sculpture en acier inox patiné à chaud et béton. Pièce unique

Signé et daté dessous et sur le côté

H : 11 ; L : 36 ; P : 14 cm

500 / 700 €

1032 BEN (1935-2024)

A propos d'assiettes

Suite de six assiettes en porcelaine de Limoges à impression noire sur fond blanc
Galerie Loft éditeur

Signé, numéroté 142/1000 et titré dessous (chaque)

D : 26,5 cm

500 / 700 €

9 sculptures de Britto dans la vente



1035



1040



1047



1037



1038



1039

1035 Enki BILAL (né en 1951)

Créature marine - 1983

Encre bleue sur papier

Signé en bas à droite

30 x 24 cm

400 / 500 €



1041



1042

1037 Vincent BIOULES (né en 1938)

Paysage du Pic Saint Loup - 2020

Huile et pastel sur papier

7 x 17 cm

400 / 500 €

1041 BOO JOE (né en 1986)

Boo Green

Sculpture en résine peinte

Signé et numéroté 2/8 dessous

H : 20 ; L : 19 ; P : 20 cm 450 / 550 €

1038 Vincent BIOULES (né en 1938)

Paysage du Pic Saint Loup - 2020

Huile et pastel sur papier

7,5 x 10 cm

400 / 500 €

1042 BOO JOE (né en 1986)

Boo multicolore

Sculpture en résine peinte

Signé et numéroté 3/8 dessous

H : 20 ; L : 19 ; P : 20 cm 450 / 550 €

1039 Vincent BIOULES (né en 1938)

Voiliers au large - 2020

Huile et pastel sur papier

10,5 x 15 cm

400 / 500 €

1047 Romero BRITTO (né en 1963)

Spring Elephant

Épreuve en porcelaine peinte

Signé (dans la planche) en bas à droite

Numéroté 426/999 dessous

H : 33 ; L : 24 ; P : 21 cm 500 / 700 €

1040 Christophe BONACORSI (né en 1953)

Série Mickey et les Godemickeys - 2006

Huile sur toile

Signé et daté au dos

65 x 81 cm

500 / 700 €



1065 Richard CAMPANA
(né en 1955)
Survol de La Ciotat
 Quadriptyque,
 huiles sur panneau
 Signé en bas à gauche
 244 x 488 cm

600 / 800 €

1065



1067



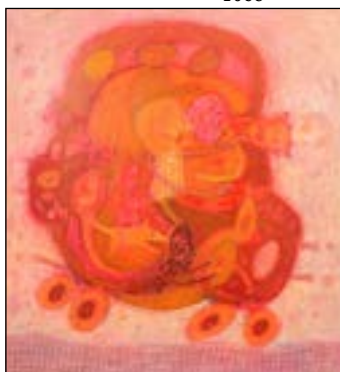
1068



1069



1076



1077



1078

1067 Sam CAST (né en 1973)

Dancing

Technique mixte sur toile

Signé en bas à droite et au dos

60 x 92 cm

400 / 500 €

1068 Sam CAST (né en 1973)

I love you Betty

Technique mixte sur toile

Signé en bas à droite et au dos

46 x 61 cm

200 / 300 €

1069 Sam CAST (né en 1973)

Charly dollar

Sculpture en résine peinte. Pièce unique

Signé au dos

H : 32 ; L : 56 ; P : 7 cm

200 / 300 €

1076 Jean CHARASSE (né en 1941)

Les voyageurs - 1986

Huile et pastel sur isorel

Monogrammé et daté en bas à gauche

Signé, daté et titré au dos

65 x 60 cm

450 / 650 €

1077 Jean CHARASSE (né en 1941)

Les voyageurs - 1986

Huile et pastel sur isorel

Monogrammé et daté en bas à droite

Signé, daté et titré au dos

60 x 55 cm

400 / 600 €

1078 Jean CHARASSE (né en 1941)

Les voyageurs - 1986

Huile et pastel sur isorel

Monogrammé et daté en bas à gauche

Signé, daté et titré au dos

38,5 x 30,5 cm

300 / 400 €



1070 Bruno CATALANO (né en 1960)

Guenaël (Série des voyageurs) - 2017

Sculpture en bronze avec plusieurs patines

Venturi Arte fondeur

Signé, daté et numéroté justifié E.A. IV/IV
sur la terrasse

H : 102 ; L : 48,5 ; P : 31 cm

Certificat de la Galerie Bartoux

en date du 15 juin 2017

Provenance : Acquis auprès de la Galerie

Bartoux 15 000 / 20 000 €



1072 CESAR (1921-1998)

Petite poule à ailettes - 1962.

Sculpture en bronze à patine brune. Susse fondeur en 1980

Signé sur la terrasse. Numéroté 6/8 sur le pied

H : 26 ; L : 24 ; P : 19 cm

N° 2846 des Archives Denyse Durand-Ruel

Provenance :

- Acquis par Madame S. à la Galerie des Ambassades à Paris en 1986

- Succession de Madame S. à Cannes

- Collection privée, Menton

25 000 / 35 000 €



1073

1073 CESAR (1921 - 1998)

L'hippocampe (parfois titré aussi le Caméléon) - 1957
Sculpture en bronze à patine brune nuancée
Blanchet Landowski fondeur en 1988

Signé et justifié H.C. 3 sur la queue
H : 20,5 ; L : 34 ; P : 15 cm

N° 402 des Archives Denyse Durand-Ruel

Certificat de Jean-François Aittouares en date du 29 juin 2007

Provenance :

- *Galerie Creuzevault, Paris*

- *Galerie Aittouares, Paris*

Bibliographie :

- *"César. Catalogue raisonné.*

Volume I" n° 191 p. 168 et

169) 12 000 / 15 000 €

1074 CESAR (1921-1998)

Cœur éclaté - 1986
Épreuve en bronze à patine brun-noir nuancé
Bocquel fondeur

Signé et numéroté 698/1500
H : 54 cm

N° 4738 des Archives Denyse Durand-Ruel

1 800 / 2 500 €

1075 CESAR (1921-1998)

Empreintes
Suite de six assiettes en porcelaine de Limoges à impression platine
Galerie Loft éditeur

Signé, numéroté 740/1000 et titré dessous (chaque)
D : 26,5 cm

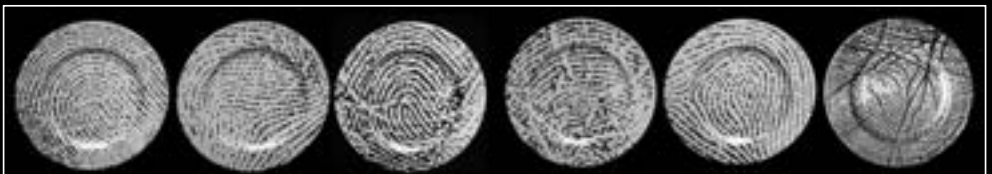
Note : Agrandissement des empreintes des cinq doigts de la main et de la paume

500 / 700 €



1074

1075





1080 Robert COMBAS
(né en 1957)
Tête masquée entourée de bouts de canon prêts à tirer - 2015
 Technique mixte sur papier
 Signé en bas à gauche
 46 x 40 cm
Cette œuvre est répertoriée dans les Archives Robert Combas qui nous ont confirmé son authenticité
 8 000 / 10 000 €

1081 Robert COMBAS
(né en 1957)
Le gendarme - 1992
 Technique mixte sur deux pages de livre
 Signé et dédié en haut
 30 x 42 cm
Note : Réalisé sur le catalogue de l'exposition "La mauvaise réputation. Peintures autour de Georges Brassens" à Sète en 1992
 1 000 / 1 500 €



1081

1082 Alain CROCQ
(né en 1952)
Hommage à Jean-Michel Basquiat
 Technique mixte sur toile
 Signé en bas à droite
 Signé et titré au dos
 130 x 97 cm

Provenance : Acquis auprès de la Galerie Anna-Tschopp, Marseille, le 19 décembre 2006
 (3 400 €) 200 / 300 €



1082

5 sculptures de Deesse dans la vente



1086 DEESSE (née en 1954)
Ours superbe
 Épreuve en poudre de marbre peinte
 Signé et numéroté 32/100
 en bas au dos
 H : 25 ; L : 50 ; P : 16 cm
 300 / 400 €



1092



1092 Antoine DUFILHO (né en 1987)

Porsche 911 type G orange

Sculpture en plaques d'acier laquées avec
roues en aluminium massif poli, sur terrasse
en inox poli

Signé et numéroté 6/8 sur la terrasse en
bas à droite

H : 20 ; L : 80 ; P : 36 cm

*On y joint sa caisse de transport en bois
d'origine* 15 000 / 20 000 €

1091 Sylvie DERE LY (née en 1950)

L'amour

Sculpture en bronze à patine grise nuancée

Deroyaume fondeur

Signé sur une jambe

Numéroté 4/8 sur la terrasse

H : 40 ; L : 30 ; P : 16 cm 2 500 / 3 500 €



1091





1097



1095 Gudmundur ERRO (né en 1932)

Miss Leger - 2007

Acrylique sur toile

Signé et daté au dos

147 x 77 cm

Certificat de l'artiste 15 000 / 20 000 €

1096

1096 Gudmundur ERRO (né en 1932)

Dora Maar Simpson - 2005

Acrylique sur toile

Signé et daté au dos

99 x 67 cm

Certificat de l'artiste 9 000 / 12 000 €

1097 Gudmundur ERRO (né en 1932)

Hell Rider - 2020

Technique mixte sur toile

Signé et daté au dos

68 x 51 cm

Certificat de l'artiste 5 000 / 7 000 €

1098 Gudmundur ERRO (né en 1932)

World Storm - 2020

Acrylique sur toile

Signé et daté au dos

103 x 49 cm

Certificat de l'artiste en date du 5 mai 2020

4 000 / 6 000 €



1099



1100



1101



1102



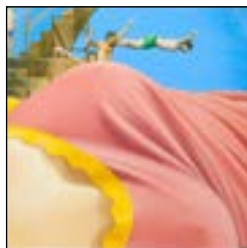
1103



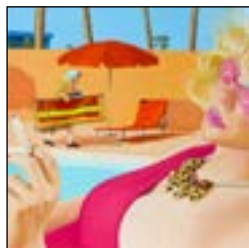
1105



1106



1104



1107

1099 Gudmundur ERRO (né en 1932)

Zero Zero - 2011

Collage original
Signé et daté au dos
28,5 x 19 cm

900 / 1 100 €

1100 Gudmundur ERRO (né en 1932)

Love under the cloud - 2011

Collage original
Signé et daté au dos
28 x 15 cm

900 / 1 100 €

1101 Gudmundur ERRO (né en 1932)

Hommage à Picasso - 2014

Plaque de porcelaine émaillée
Kapopoulos Fine Arts éditeur
Signé, daté et numéroté 5/50 au dos
48 x 33 cm 500 / 700 €

1102 Hannah ESTELLA MAR (née en 1973)

Swimming

Huile sur toile
Signé en bas à droite. Signé et titré au dos
130 x 97 cm 700 / 1 000 €

1103 Hannah ESTELLA MAR (née en 1973)

Swimming

Huile sur toile
Signé en bas à droite. Signé et titré au dos
130 x 97 cm 700 / 1 000 €

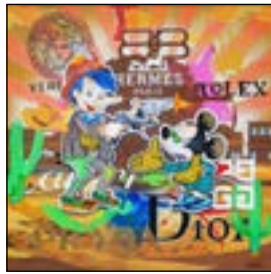
1104 Hannah ESTELLA MAR (née en 1973)

On plonge!

Huile sur toile
Signé en bas à droite. Signé et titré au dos
80 x 80 cm 500 / 700 €



1108



1109



1112



1111

1105 Hannah ESTELLA MAR (née en 1973)

Le grand plongeur

Huile sur toile

Signé en bas à droite. Signé et titré au dos
93 x 74 cm 500 / 700 €

1106 Hannah ESTELLA MAR (née en 1973)

Mikasa

Huile sur toile

Signé en bas à droite. Signé et titré au dos
61 x 50 cm 300 / 500 €

1107 Hannah ESTELLA MAR (née en 1973)

La tendresse

Huile sur toile

Signé en bas à gauche. Signé et titré au dos
60 x 60 cm 300 / 500 €

1108 FANO (né en 1960)

Mickey Karaté Kid

Sculpture en résine peinte. Pièce unique

Signé et numéroté 1/1 sur une brique

H : 195 ; L : 140 ; P : 75 cm

(craquelures au niveau du cou)

Vendu sur désignation 1 200 / 1 800 €

1109 FANO (né en 1960)

Pinocchio pistoleros

Acrylique sur toile

Signé en bas à droite

100 x 100 cm 500 / 700 €

1111 Alecos

FASSIANOS

(1935-2022)

L'homme au vélo

Sculpture en

métal peint

Signé au dos

H : 85 ; L : 65 ; P : 30 cm (petit manque de
peinture sur le talon) 3 000 / 5 000 €



1113

1112 Alecos FASSIANOS (1935-2022)

Profil rouge

Sculpture en plexiglas découpé

Signé et numéroté 32/150 en bas à droite

H : 24 ; L : 22 ; P : 6 cm 400 / 500 €

1113 Alecos FASSIANOS (1935-2022)

La colombe bleue

Impression dans un bloc de résine

Signé (dans la planche) en haut à gauche

Numéroté 75/150 en bas à gauche

H : 19 ; L : 13 ; P : 3 cm

(dans son coffret d'origine) 300 / 400 €



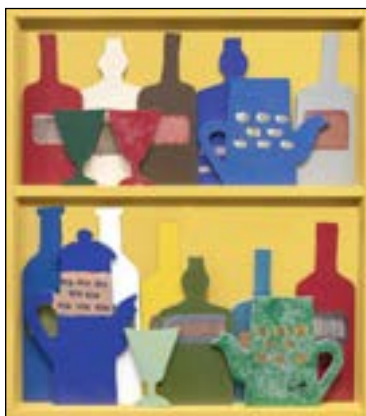
1114



1122



1123



1124



1125

1114 Albert FERAUD (1921-2008)

Composition

Sculpture en acier inoxydable découpé et soudé. Pièce unique

Signé à la base au dos

H : 80 ; L : 60 ; P : 44 cm 600 / 800 €

1122 Joris GHILINI (né en 1978)

Le cri (after Edvard Munch)

Peinture (double face) sur bois vieilli

dans un caisson en plexiglas

Signé, daté et titré au dos

H : 73 ; L : 64 ; P : 13 cm 4 000 / 5 000 €

1123 Claude GILLI

(1938-2015)

Pinceaux rose

et noir

Tableau-sculpture,

métal soudé et

laqué, dans caisson

Signé en bas à droite

81 x 53 cm

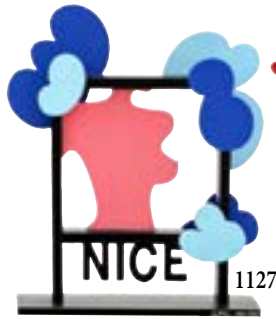
Note : Prototype d'une édition à 8 exemplaires

jamais réalisée

2 200 / 2 800 €



1126



1127



1128



1139

11 dessins d'après Haring dans la vente



1133



1134



1141

1124 **Claude GILLI (1938-2015)**

Le bazar - 1999

Tableau-sculpture, huile sur panneaux de bois peints découpés et assemblés dans un caisson peint. Pièce unique

Signé en bas à droite. Daté au dos

61 x 55 cm 1 800 / 2 500 €

1125 **Claude GILLI (1938-2015)**

Pinceau jaune

Tableau-sculpture, métal soudé et laqué, dans caisson

Signé en bas à droite

98 x 33 cm

Note : Prototype d'une édition à 8 exemplaires jamais réalisée 1 500 / 2 000 €

1126 **Claude GILLI (1938-2015)**

Le pin rose - 1999

Sculpture en acier soudé laqué rose

Signé, daté et numéroté 13/100 à la base

H : 19,5 ; L : 18 ; P : 12 cm

Note : Édition réalisée en 2020 par les ayants-droits de l'artiste 900 / 1 100 €

1127 **Claude GILLI (1938-2015)**

Nice - 1990

Épreuve en fonte de métal peint

Signé et numéroté 147/500

H : 16 ; L : 13 ; P : 3 cm 250 / 350 €

1128 **Claude GILLI (1938-2015)**

L'amour fou - 2010

Épreuve en fonte de métal peint

Signé et numéroté 326/500

H : 16,8 ; L : 11 ; P : 4 cm 250 / 350 €

1133 **Keith HARING (1958-1990), d'après**

Jumping baby - 1988

Marker rouge et noir sur carton

Porte une signature "K. Haring 88" sur le côté en bas à droite

Porte des cachets du The Keith Haring

Estate et une signature Julia Gruen au dos

30,5 x 44,5 cm 1 200 / 1 800 €

1134 **Keith HARING (1958-1990), d'après**

The bridge - 1988

Marker rouge et noir sur carton

Porte une signature "K. Haring 88" sur le côté en bas à droite

Porte des cachets du The Keith Haring

Estate et une signature Julia Gruen au dos

33,5 x 44,5 cm 1 200 / 1 800 €

1139 **Keith HARING (1958-1990), d'après**

Subway drawing (Rabbit)

Craie sur affiche noire

89 x 62 cm 600 / 800 €

1141 **Keith HARING (1958-1990), d'après**

Subway drawing (Angel)

Craie sur affiche noire

47 x 67 cm 400 / 600 €



1129



98

1130



1131

1129 GULLY (né en 1977)

Niki, Salvador, Keith, Pablo, Yves, Andy meet Gervex, Lichtenstein, Wesselman, Botero, Picasso, Ben, Géricault, Léger, Klein, Buffet, Chagall, Wood, Warhol, Magritte, Basquiat, Millet, Da Vinci and Van Gogh

Acrylique sur toile
Signé en bas à droite

80 x 120 cm

Certificat de l'artiste

10 000 / 12 000 €

1130 GULLY (né en 1977)

Andy, Jean-Michel, Niki, Salvador, Keith, Norman and Victor meet Picasso, Van Gogh, Magritte, Mathieu, Fontana, Mondrian, Degas, Rothko, Hopper, Koons, Wood and Soulages

Acrylique sur toile
Signé en bas à droite

120 x 150 cm

Certificat de l'artiste

10 000 / 12 000 €

1131 GULLY (né en 1977)

Pablo, Piet, Niki, Keith, Andy, Salvador, Takashi, Jen-Michel and Jackson meet Matisse, Hirst, Dali, Buffet, Soulages, Lalanne, Basquiat, Haring, Saint-Phalle, Fontana, Magritte, Mondrian Rembrandt and Koons

Acrylique sur toile
Signé en bas à droite

150 x 100 cm

Certificat de l'artiste

10 000 / 12 000 €



**1150 Philippe HIQUILY
(1925-2013)**

La funambuleuse - 1981

Sculpture mobile en fer patiné

Signé et justifié E.A. 3/4

H : 103 ; L : 54 ; P : 13 m

Certificat du Comité Hiquily

en date du 15 août 2024

Bibliographie :

- "Philippe Hiquily 1948-

2011. Catalogue Raisonné.

Volume I" par Malika Vinot,

Loft éditeur, Paris 2012

(reproduit sous le numéro 370-

81.scu.Fun.Ed.F.103 p. 270)

25 000 / 35 000 €

**1151 Philippe HIQUILY
(1925-2013)**

Marionnette - 1999

Sculpture en bronze avec

plusieurs patines

Poupée et bras mobiles

Bocquel fondeur en 2010

Signé et numéroté 1/8 devant

H : 59 ; L : 50 ; P : 15 cm

Bibliographie :

- "Philippe Hiquily 1948-

2011. Catalogue Raisonné.

Volume I" par Malika Vinot,

Loft éditeur, Paris 2012

(reproduit sous le n° 578-99

p. 387)

20 000 / 30 000 €



1152 Philippe HIQUILY (1925-2013)

Sellette - 1959

Sellette-sculpture en acier à patine rouille

Signé et numéroté 36/100 à la base

H : 114,5 ; L : 47 ; P : 44 cm

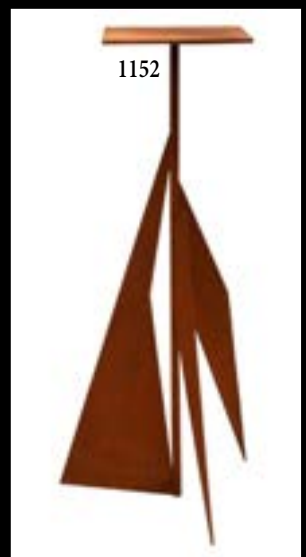
Note : Oeuvre conçue en 1959 pour Germaine Richier et éditée du vivant de l'artiste en 2006. Cette sellette est une pièce commandée à Hiquily par Germaine Richier en 1959 pour l'exposition de ses plombs à la Galerie Creuzevault.

La commande de ces sellettes, destinées à mettre en valeur ses propres sculptures, étaient également pour cette artiste confirmée de donner sa chance au jeune sculpteur et de promouvoir son travail.

Bibliographie :

- "Philippe Hiquily 1948-2011. Catalogue Raisonné. Volume II" par Malika Vinot, Lofi éditeur, Paris 2012 (reproduit sous le n° 652-59 p. 16)

7 000 / 9 000 €





1153



1154



1155



1156



1157

1153 Philippe HIQUILY (1925-2013)

Catalogue Raisonné - 2012

Édition de prestige

Tirage de tête réalisé en un seul volume

Plat orné d'une sculpture en léger relief
"La Jarretière" en laiton martelé plaqué or
signée et numérotée 7/100

Exemplaire signé par l'artiste et numéroté

7/100 en première page

Un des 30 exemplaires de tête avec le
bas-relief en laiton doré à l'or fin et enrichi
d'un dessin original d'étude de sculpture signé
par l'artiste

H : 38 ; L : 39 ; P : 7 cm (présenté dans un coffret
de luxe, état d'usage) 2 000 / 3 000 €

1154 Philippe HIQUILY (1925-2013)

Marathonienne - 1981

Épreuve en métal peint noir

Signé et numéroté 543/1000 à la base

H : 16 ; L : 11,5 ; P : 6 cm (dans son coffret d'origine)

Bibliographie :

- "Philippe Hiquily 1948-2011. Catalogue
Raisonné. Volume I" par Malika Vinot, Loft
éditeur, Paris 2012 (reproduit p. 269)

400 / 500 €

1155 Philippe HIQUILY (1925-2013)

Girouette hiver - 2011

Épreuve en acier inox peint noir

Signé et numéroté 921/1000

H : 18 ; L : 12 ; P : 7 cm

(dans son coffret d'origine) 400 / 500 €

1156 Philippe HIQUILY (1925-2013)

Girouette d'été - 2011

Épreuve en acier inox peint noir

Signé et numéroté 306/1000

H : 18,5 ; L : 11 ; P : 8 cm

(dans son coffret d'origine) 400 / 500 €

1157 Philippe HIQUILY (1925-2013)

Epicurienne - 2010

Épreuve en métal peint noir

Signé et numéroté 58/1000

H : 16 ; L : 8 ; P : 8 cm

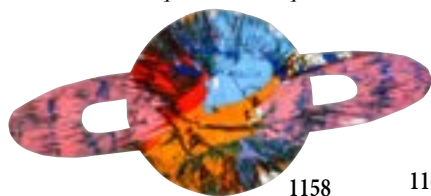
(dans son coffret d'origine)

Bibliographie :

- "Philippe Hiquily 1948-2011. Catalogue
Raisonné. Volume I" par Malika Vinot,
Loft éditeur, Paris 2012 (reproduit p. 417)

400 / 500 €

*Œuvres réalisées à l'occasion du vernissage
de l'exposition "Requiem", Damien Hirst, Pinchuk Art Centre, 25-26 avril 2009*



1158



1160



1161



1159



1162



1163



1164

1158 Damien HIRST (né en 1965)

Spin Painting (Saturne) - 2009

Acrylique et peinture métallique sur papier fort
Signé, cachet sec de l'artiste et cachet de la
signature au dos

40 x 87 cm

700 / 1 000 €

1159 Damien HIRST (né en 1965)

Spin Painting (Rocket) - 2009

Acrylique et peinture métallique sur papier fort
Cachet sec de l'artiste et cachet de la
signature au dos

71 x 47 cm

700 / 1 000 €

1160 Damien HIRST (né en 1965)

Spin Painting (Home) - 2009

Acrylique et peinture métallique sur papier fort
Cachet sec de l'artiste et cachet de la
signature au dos

53 x 69,5 cm

700 / 1 000 €

1161 Damien HIRST (né en 1965)

Spin Painting (Shark) - 2009

Acrylique et peinture métallique sur papier fort
Cachet sec de l'artiste et cachet de la
signature au dos

47 x 67 cm

700 / 1 000 €

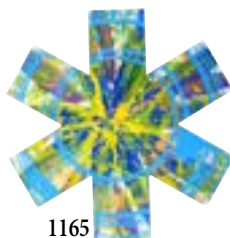
1162 Damien HIRST (né en 1965)

Spin Painting (Butterfly) - 2009

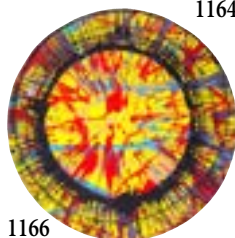
Acrylique et peinture métallique sur papier fort
Signé, cachet sec de l'artiste et cachet de la
signature au dos

57 x 70 cm

700 / 1 000 €



1165



1166

1163 Damien HIRST (né en 1965)

Spin Painting (Requiem) - 2009

Acrylique et peinture métallique sur papier fort
Signé, cachet sec de l'artiste et cachet de la
signature au dos

69 x 50 cm

700 / 1 000 €

1164 Damien HIRST (né en 1965)

Spin Painting (Full heart) - 2009

Acrylique et peinture métallique sur papier fort
Cachet sec de l'artiste et cachet de la
signature au dos

76 x 56 cm (*petite déchirure au milieu à
gauche*)

700 / 1 000 €

1165 Damien HIRST (né en 1965)

Spin Painting (Asterisk) - 2009

Acrylique et peinture métallique sur papier fort
Cachet sec de l'artiste et cachet de la
signature au dos

52 x 52 cm

700 / 1 000 €

1166 Damien HIRST (né en 1965)

Spin Painting (Circle) - 2009

Acrylique et peinture métallique sur papier fort
Cachet sec de l'artiste et cachet de la
signature au dos

D : 52 cm

700 / 1 000 €



1169

5 tableaux de Jaber dans la vente



1170



1174



1175



1176



1177



1178



1179



1180

1169 JABER (1938-2021)*Voyage en Orient - 2008*

Acrylique sur toile

Signé en haut au milieu

Daté en haut à droite

97 x 73 cm

150 / 200 €

1170 JABER (1938-2021)*De Gaulle et la femme au pétard - 1968*

Acrylique sur toile

Signé et daté en bas à droite

93 x 73 cm

150 / 200 €

1174 Christophe JEHAN (né en 1961)*Bain de mer*

Diorama, huile sur tôle découpée sur fond peint dans caisson. Pièce unique

Signé en bas à droite

102 x 57 cm

1 200 / 1 500 €

1175 Christophe JEHAN (né en 1961)*Piafs stéréo*

Tableau-sculpture murale, huile vernie sur tôle découpée. Pièce unique

Signé en bas à droite

70 x 46 cm

1 000 / 1 200 €

1176 Christophe JEHAN (né en 1961)*Oups*

Sculpture, huile vernie sur tôle découpée

Pièce unique

Signé sur la terrasse

H : 46,5 ; L : 20 ; P : 11 cm 900 / 1 200 €

1177 Christophe JEHAN (né en 1961)*Petites emplettes*

Sculpture, huile vernie sur tôle découpée.

Pièce unique

Signé sur la terrasse

H : 32,5 ; L : 12 ; P : 11 cm 500 / 700 €

1178 Christophe JEHAN (né en 1961)*En garde*

Sculpture, huile vernie sur tôle découpée

Pièce unique

Signé sur la terrasse

H : 32 ; L : 17 ; P : 11 cm 500 / 700 €

1179 Christophe JEHAN (né en 1961)*The Queen of the beach*

Diorama, huile sur tôle découpée sur fond peint dans caisson. Pièce unique

Signé en bas à droite

30 x 21 cm

500 / 700 €



1181

1180 Christophe JEHAN (né en 1961)

Heureuse

Diorama, huile sur tôle découpée sur fond peint dans caisson

Pièce unique
Signé en haut à droite
25 x 25 cm

Note : Vrière plexi cassée 500 / 700 €

1181 Laurence JENKELL (né en 1965)

Wrapping bonbon Joseph - 2009

Sculpture en plexiglas. Pièce unique

Signé et daté à la base
H : 88 ; L : 35 ; P : 28 cm

Certificat de l'artiste dessous
4 000 / 5 000 €

1182 Laurence JENKELL (né en 1965)

Bonbons collectors - 2017

Tableau-sculpture en plexiglas composé de petits bonbons de couleur montés sur un panneau de plexiglas transparent. Pièce unique
Signé et daté en bas à gauche
100 x 100 cm

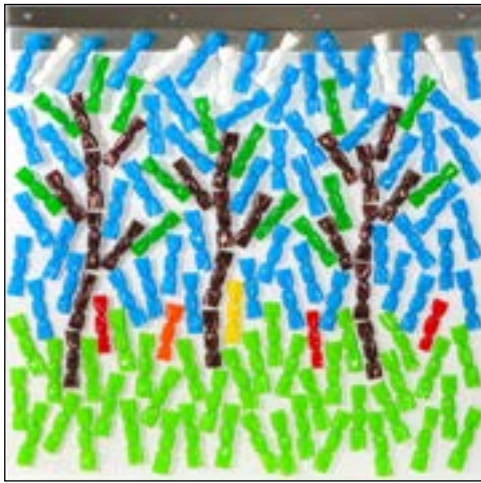
Certificat de l'artiste 3 500 / 4 500 €

1183 Laurence JENKELL (né en 1965)

Dubai Candy - 2009

Tableau-sculpture
Acrylique et plexiglas sur toile

Signé en bas à droite
Signé, daté, numéroté 1/2 et titré au dos
H : 100 ; L : 50 ; P : 16 cm 2 500 / 3 500 €



1182



1184



1186



1187



1183

1184 KAWS (né en 1974)

Black BFF

Figurine en vinyle peinte
Édition Medicom Toy Corporation Tokyo

Signé dessous
H : 31 cm (*dans son emballage et sa boîte d'origine*)
350 / 450 €

1186 Peter KLASSEN (né en 1935)

Texaco

Aquagravure en couleur et collage sur carton
Signé en bas à droite

Justifié E.A. 11/20 en bas à gauche
55 x 74 cm 200 / 300 €

1187 Peter KLASSEN (né en 1935)

Composition A827 - 2012

Aquagravure en couleur sur carton
Signé et daté en bas à droite
Justifié E.A. 4/10 en bas à gauche
55 x 74 cm (*deux petites restaurations en bordure à gauche*)
200 / 300 €



1189



1190



1191



1192

1188 Éditions Yves KLEIN

L'ours Pompon

Épreuve, pigments IKB sur résine
sous une cloche en plexiglas

Artemus éditeur

Signé à la base

Numéroté 786/999 sous une patte

H : 27 ; L : 49 ; P : 19 cm

(cloche en plexiglas)

*Certificat de l'éditeur signé par les
représentants de l'Association François
Pompon et des Archives Yves Klein*

8 000 / 10 000 €

1190 Jeff KOONS (né en 1955), d'après

Balloon dog gold

Épreuve en résine. Éditions Studio éditeur

Numéroté 152 dessous

H : 30 ; L : 30 ; P : 12 cm *(dans sa boîte d'origine)*

Certificat de l'éditeur numéroté 152/999

400 / 500 €

1191 Jeff KOONS (né en 1955), d'après

Sitting red Rabbit

Épreuve en résine. Éditions Studio éditeur

Numéroté 795 dessous

H : 25 ; L : 14 ; P : 13,5 cm

(dans sa boîte d'origine)

Certificat de l'éditeur numéroté 795/999

300 / 400 €

1189 Jeff KOONS (né en 1955), d'après

Balloon dog magenta

Épreuve en résine. Éditions Studio éditeur

Numéroté 567 dessous

H : 30 ; L : 30 ; P : 12 cm

(dans sa boîte d'origine)

Certificat de l'éditeur numéroté 567/999

400 / 500 €

1192 Jeff KOONS (né en 1955), d'après

Silver Swan

Épreuve en résine. Éditions Studio éditeur

Numéroté 26 dessous

H : 25 ; L : 20 ; P : 16 cm *(dans sa boîte d'origine)*

Certificat de l'éditeur numéroté 26/499

300 / 400 €



1199 Hubert LE GALL (né en 1961)

Paire de lampadaires feuillages et serpents- vers 1990

Fer, pièces industrielles et tablettes en verre

Pièces uniques

H : 120 ; L : 58 ; P : 55 cm

Certificat de l'artiste en date du 1^{er} février 2026

20 000 / 25 000 €



1196



1197



1198



1200



1201



1202

1196 Wilfred LANG (né en 1954)*La baie*

Huile giclée sur toile

Signé en bas à droite

90 x 120 cm

800 / 1 000 €

1197 Wilfred LANG (né en 1954)*Voiliers dans la baie*

Huile giclée sur toile

Signé en bas à droite

100 x 100 cm

800 / 1 000 €

1198 Charles-Louis LASALLE (né en 1938)*Storia Segreta di un angolo*

Huile sur toile

Signé en bas à droite. Signé et titré au dos

60 x 73 cm

300 / 400 €

1200 Bengt LINDSTRÖM (1925-2008)*Personnage rouge - 1970*

Acrylique sur papier

Signé en bas à gauche. Signé et daté au dos

76 x 53 cm

*Provenance : Acquis auprès des enfants**de l'artiste*

1 300 / 1 800 €

1201 Bengt LINDSTRÖM (1925-2008)*Femme bras levées*

Acrylique sur carton

Signé en bas à gauche

90 x 63 cm

Provenance : Acquis auprès des enfants
de l'artiste

1 200 / 1 500 €

1202 Bengt LINDSTRÖM (1925-2008)*Visage noir - vers 1995*

Acrylique sur carton marouflé sur toile

Signé en bas au milieu

101 x 71 cm

Provenance : Acquis directement auprès de
Michèle Lindström, femme de l'artiste

700 / 1 000 €

1204 Thierry LOULE (né en 1967)*Portrait sur fond noir*

Huile sur toile

Signé en bas à droite

92 x 73 cm

1 500 / 2 000 €

1205 Thierry LOULE (né en 1967)*Ecce homo*

Huile sur toile.

Signé en bas à gauche

92 x 73 cm

1 500 / 2 000 €



1204



1205



1206



1207

1206 **Thierry LOULE (né en 1967)**

Portrait

Huile sur toile

Signé en bas à gauche

81 x 65 cm

1 000 / 1 500 €

1207 **LUDO (Ludovic VERNHET dit)**

(né en 1976)

Sans titre - 2013

Technique mixte sur toile

Signé et daté au dos

205 x 213 cm

1 200 / 1 800 €

1209 **Francesco MARINO DI TEANA (1920-2012)**

Liberté - 1979/1990

Épreuve en métal mat

Signé et numéroté 228/300

H : 20 ; L : 10 ; P : 9 cm

(dans son coffret d'origine) 400 / 500 €

1210 **Francesco MARINO DI TEANA (1920-2012)**

Hommage à Lao Tseu - 1972

Épreuve en métal mat

Signé et numéroté 155/300

H : 16 ; L : 8,5 ; P : 4 cm

(dans son coffret d'origine) 250 / 350 €



1209



1210



1211

1211 **Athena MENEKRATIS**

(née en 1978)

Elvis Presley

Calligraphie à l'encre sur carton

Pièce unique

Signé en bas à droite. Signé et titré au dos

60 x 60 cm

Note : Le portrait est constitué des paroles de la chanson Unchained melody 300 / 400 €

1212

1212 **Athena MENEKRATIS (née en 1978)**

Roger Moore

Calligraphie à l'encre sur carton

Pièce unique

Signé en bas à gauche. Signé et titré au dos

60 x 60 cm

Note : Le portrait est constitué des titres de films de James Bond dans lesquels l'acteur a joué

300 / 400 €



1221

1222



1223



1224



1225



1226

1221 Alec MONOPOLY (né en 1986)

Rich airways - 2021

Épreuve en métal peint et résine

AP Portfolio éditeur

Signé dessous

H : 31 ; L : 43 ; P : 34 cm (*dans son carton*)

sérigraphié d'origine en forme de malle)

Note : Édition à 250 exemplaires

Certificat de l'artiste 3 000 / 5 000 €

1223 Pablo MORGANTI (né en 1980)

Street

Acrylique sur toile

Signé devant et au dos

130 x 97 cm

500 / 700 €

1224 Julien MORO-LIN (né en 1978)

Echoes

Acrylique sur toile

Signé au dos

100 x 100 cm

400 / 500 €

1225 Julien MORO-LIN (né en 1978)

Nro

Acrylique sur toile

Signé au dos

80 x 60 cm

200 / 300 €

1222 Alec MONOPOLY (né en 1986)

Ali - 2021

Sérigraphie en couleur sur papier

Signé et numéroté 13/150 en bas à droite

61 x 91 cm

Certificat de l'artiste en date du 12 janvier

2021

700 / 1 000 €

1226 Julien MORO-LIN (né en 1978)

Napoléon

Acrylique sur toile

Signé au dos

75 x 55 cm

200 / 300 €



1228



1229



1230



1231



1232



1233



1234

Ensemble de sérigraphies en pièce unique réalisées à l'occasion de l'exposition Art Show à Los Angeles en 2009

1228 Patrick MOYA (né en 1955)

Devil Moya - 2011

Acrylique sur toile

Signé et daté en bas au milieu

73 x 60 cm 700 / 1 000 €

1229 MR BRAINWASH (né en 1966)

Alley Dogs orange - 2022

Technique mixte sur carton

Signé sur le côté en bas à droite

Signé et daté au dos

59 x 79 cm

Certificat de l'artiste

4 000 / 5 000 €

1230 MR BRAINWASH (né en 1966)

Yves Saint Laurent - 2009

Monotype, sérigraphie sur papier. Pièce unique

Signé sur le côté en bas à droite

70 x 50 cm

300 / 400 €

1231 MR BRAINWASH (né en 1966)

Oprah Winfrey - 2009

Monotype, sérigraphie sur papier

Pièce unique

Signé sur le côté en bas à droite

70 x 50 cm

300 / 400 €



1235

1232 MR BRAINWASH (né en 1966)

Britney Spears - 2009

Monotype, sérigraphie sur papier

Pièce unique

Signé sur le côté à droite

70 x 50 cm

300 / 400 €

1233 MR BRAINWASH (né en 1966)

Arnold Schwarzenegger - 2009

Monotype, sérigraphie sur papier

Pièce unique

Signé sur le côté en bas à droite

70 x 50 cm

300 / 400 €

1234 MR BRAINWASH (né en 1966)

Mr Spock - 2009

Monotype, sérigraphie sur papier. Pièce unique

Signé sur le côté en bas à droite

70 x 50 cm

300 / 400 €

1235 MR BRAINWASH (né en 1966)

Marilyn Manson - 2009

Monotype, sérigraphie sur papier. Pièce unique

Signé sur le côté à droite

70 x 50 cm

300 / 400 €



1238



1240



1241



1242



1249

2 sérigraphies de Nguyen, 3 sérigraphies rehaussées et 5 statuettes d'Orlinski dans la vente

1238 Hom NGUYEN (né en 1972)
Human Blue
 Sérigraphie en couleur sur papier
 Signé en bas à droite
 Numéroté 32/150 en bas à gauche
 103 x 78 cm 1 200 / 1 500 €

1240 NO ART (né en 1965)
Safe Vanity Box Black - 2021
 Sculpture murale lumineuse en zinc anthracite peint au pochoir sur bois, miroirs, leds. Billets, lingots, diamants, pièces électroniques personnalisées
 Signé et numéroté 7/8 sur une plaque métallique sur le côté
 H : 60 ; L : 60 ; P : 20 cm (en état de fonctionnement avec sa télécommande)
Certificat de l'artiste
Provenance : Acquis auprès de la Galerie Bartoux
 2 000 / 3 000 €

1241 Richard ORLINSKI (né en 1966)
Standing bear silver matte
 Épreuve en polyrésine
 Signé à la base
 H : 17,5 ; L : 10 ; P : 11 cm
 (dans sa boîte d'origine) 300 / 400 €

1242 Richard ORLINSKI (né en 1966)
Le Festival de Cannes
 Sérigraphie en couleur rehaussée à la main sur papier
 Signé en bas à droite
 Numéroté 27/100 en bas à gauche
 56 x 80 cm
Note : Une des rares épreuves du tirage rehaussée à la main par l'artiste
 350 / 450 €

1249 Benard PAGES (né en 1940)
Empreintes de grillages - 1972
 Gouache et aquarelle sur trois feuilles de papier kraft montées sous un même encadrement
 Signé en bas (chaque)
 32 x 25 cm (chaque) - 47 x 97 cm (cadre)
 500 / 700 €

1250 Philippe PASQUA

(né en 1965)

Portrait - 2010

Technique mixte sur papier

Signé et daté en bas à droite

40 x 30 cm

500 / 700 €



1250

1251

1251 Guillaume PIECHAUD

(né en 1968)

Lampe pissenlit - 2025

Lampe-sculpture en inox

poli, cristal de roche et

éclairage Led. Pièce unique

Signé et daté sur un

cabochon en cristal

H : 55 ; L : 21 ; P : 16 cm

900 / 1 200 €



1252

1252 Bernard QUENTIN

(1923-2020)

Fauteuil moléculaire argent

- 1966

Siège gonflable en PVC de

couleur argent

Signé, daté et numéroté

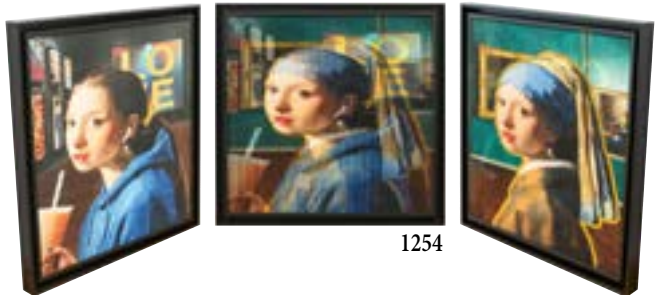
526/600 à l'arrière

H : 60 ; L : 150 ; P : 112 cm

*(dans son carton d'origine
avec gonfleur et certificat)*

Note : Édition de 2020

400 / 600 €



1254

1254 Patrick RUBINSTEIN

(né en 1960)

La jeune fille à la perle

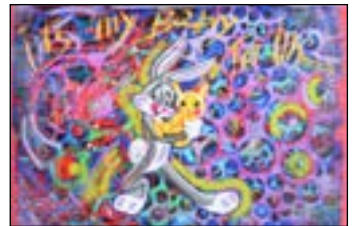
Tableau cinétique

Signé et justifié. E.A. /4

en bas à droite

75 x 75 cm

5 000 / 7 000 €



1256

1257

1256 Max SCHOENDORFF (1934-2012)

Corps enlacés - 1973

Acrylique sur toile

Signé et daté au dos

98 x 130 cm

400 / 500 €

1257 John SEE (né en 1951)

My baby

Technique mixte sur toile

Signé en bas à droite. Titré au dos

80 x 120 cm

400 / 500 €



1255 Gérard SCHLOSSER (1931-2022)

Dimanche après midi - 1969

Acrylique sur toile sablée

Signé, daté et titré au dos

89 x 116 cm

Bibliographie :

- *Gérard Schlosser. Catalogue Raisonné* par Pearl Huart-Cholley
(reproduit sous le n° 85 p. 36 sous le titre "Ca marche bien")

- *"Gérard Schlosser"* par Alain Jouffroy, Paris, 1993
(reproduit p. 221)

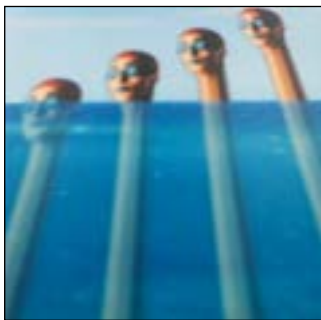
20 000 / 25 000 €



1258



1260



1261

1258 Antonio SEGUI (1934-2022)

L'homme pressé - 2012

Épreuve en fonte de métal peint

Signé et numéroté 340/999 sur la terrasse

H : 13,5 ; L : 16 ; P : 4,5 cm

(dans son coffret d'origine) 300 / 400 €

1260 Pino SETTANNI (1949-2010)

Periscopio - 2007

Acrylique sur toile

Signé, daté et titré au dos

100 x 100 cm

250 / 350 €



1262



1263

1261 Pino SETTANNI (1949-2010)

Emersione - 2007

Acrylique sur toile

Signé, daté et titré au dos

100 x 100 cm

250 / 350 €

1262 Sacha SOSNO (1937-2013)

Tête hexagonale - 2011

Sculpture en faïence

émaillée bleu

Signé, daté et numéroté

5/8 à la base au dos

H : 18,2 ; L : 11 ; P : 11 cm

800 / 1 000 €



1264



1265



1266

1263 Sacha SOSNO (1937-2013)

Vénus obliérée - 1990

Épreuve en bronze et marbre

Artcurial éditeur

Signé, daté et numéroté 224/1000 dessous

H : 17 ; L : 10 ; P : 8,5 cm 200 / 300 €

1265 Benjamin SPARK (né en 1969)

Spiderman, yes, you are the problem

Acrylique sur toile

Signé et titré au dos

100 x 70 cm

600 / 800 €

1264 Benjamin SPARK (né en 1969)

Dangerously cute

Acrylique sur toile

Signé et titré au dos

100 x 70 cm

600 / 800 €

1266 Benjamin SPARK (né en 1969)

Mickey has the ball

Acrylique sur toile

Signé et titré au dos

100 x 70 cm

600 / 800 €



1269 **Antoni TÀPIES (1923-2012)**

1269

Espèce de sac - 1981

Peinture, vernis et crayon sur papier

Signé en bas à droite

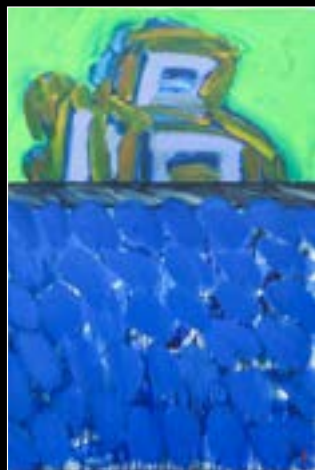
41,4 x 50 cm

Certificat de la Galerie Lelong à Paris en date du 23 juillet 2007

Provenance : Acquis par son actuel propriétaire auprès

de la Galerie Lelong en 2007

12 000 / 15 000 €



1268

1268 **Yasse TABUCHI (1921-2009)**

Aux Iles d'If, rivages noirs - 1987

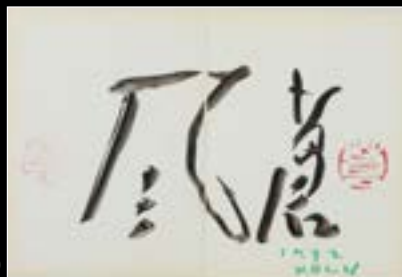
Huile sur toile

Monogrammé en bas à droite

Signé, daté et titré au dos

80 x 54 cm

1 600 / 1 800 €



1270

1270 **Sofu TESHIGAHARA (1900-1979)**

Composition - 1972

Encre de Chine sur deux feuilles assemblées

Signé du cachet rouge et daté en bas à gauche

28,5 x 43 cm

250 / 350 €



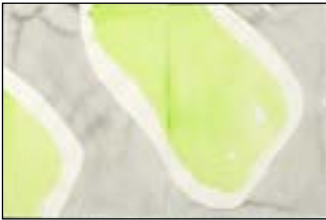
1277



1278



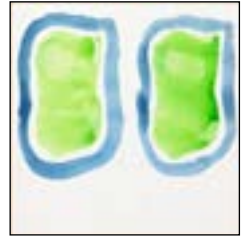
1279



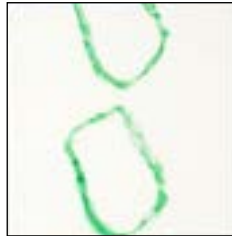
1280



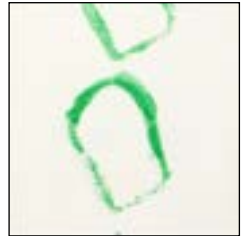
1281



1282



1283



1284

1277 Jean-Paul VANLITH (né en 1940)

Couple - 2011

Diptyque, acrylique sur toile

Signé en bas à gauche (chaque)

Signé et daté au dos

80 x 80 cm

400 / 500 €

1278 VERSUS (né en 1963)

Le pot de fleurs - 2020

Acrylique sur toile

Signé en bas au milieu. Signé, daté et titré au dos

116 x 89 cm

600 / 800 €

1279 VERSUS (né en 1963)

Black - 2016

Acrylique sur toile

Signé en bas à gauche

Signé, daté et titré au dos

100 x 100 cm

400 / 500 €

1280 Claude VIALLAT (né en 1936)

Empreintes vertes

Aquarelle sur deux pages de papier

assemblées

33 x 50 cm

400 / 600 €

1281 Claude VIALLAT (né en 1936)

Empreintes jaunes sur fond vert - 2012

Aquarelle sur page de livre

30 x 60 cm (plûre)

250 / 350 €

1282 Claude VIALLAT (né en 1936)

Empreintes vertes cerclées de bleu

Aquarelle sur papier

18 x 18 cm

200 / 300 €

1283 Claude VIALLAT (né en 1936)

Empreintes vertes

Aquarelle sur papier

17,5 x 17,5 cm

200 / 300 €

1284 Claude VIALLAT (né en 1936)

Empreintes vertes

Aquarelle sur papier

17,5 x 17,5 cm

200 / 300 €



1288



1289



1292



1295



1300

1288 **Andy WARHOL (1928-1987), d'après**
You're in - 1967

Peinture aérosol sur une bouteille
de Coca-Cola en verre. Étiquette dessous
H : 18,5 cm (avec son capsulon rouge
marqué A.W.)

Bibliographie :

- "Unseen Warhol" par J. O'Connor et
B. Liu, Cologne, 1996 (un autre exemplaire
reproduit p. 120)

- "The Andy Warhol Catalogue Raisonné
of Paintings and sculptures 1964-1969
volume 2B" par G. Frei et N. Prinz,
Londres, 2004 (un autre exemplaire
reproduit sous le n° 1937.12 p. 287)

- "Andy Warhol Giant Size" par D. Hickey,
Londres, 2006 (un autre exemplaire
reproduit p. 135) 600 / 800 €

1290

1289 **Andy WARHOL (1928-1987), d'après**
Two dollar

Véritable billet de deux dollars de 1976
avec timbre et cachet postal
Signé au marker au centre. Cachet au dos
6,5 x 15,5 cm 300 / 400 €

1290 **Andy WARHOL (1928-1987), d'après**
Tomato Soup

Boîte de conserve métallique
Signé au feutre sur l'étiquette
H : 10 ; D : 6,8 cm 250 / 350 €

6 photographies de Weiwei dans la vente

1292 **Ai WEIWEI (né en 1957)**

Fucking Sydney Opera
(Study of perspective)
Photographie. Tirage en couleur sur papier
photographique
Signé en bas à droite
20 x 27 cm 250 / 350 €

1295 **Ai WEIWEI (né en 1957)**

Fucking Hong Kong lane, the finger
(Study of perspective)
Photographie. Tirage en noir sur papier
photographique
Signé en bas à droite
20 x 27 cm 250 / 350 €

1300 **YOUNS (né en 1984)**

Chromatic face
Technique mixte, composition lenticulaire
Pièce unique
Signé en bas à droite. Signé et titré au dos
44,5 x 44,5 cm 1 000 / 1 200 €



1297

1297 Albert WILLEM (né en 1979)

Cards, chips ans chaos - 2024

Acrylique sur toile

Signé en bas à droite

Signé, daté et titré au dos

110 x 150 cm

15 000 / 20 000 €



1298 Albert WILLEM (né en 1979)

Paris Walkways - 2024

Acrylique sur toile

Signé en bas à droite

Signé, daté et titré au dos

55 x 46 cm

2 500 / 3 500 €

1298



1301

1301 YSY (né en 1982)*Freddie Mercury*

Impression sur plexiglas

Signé en bas à droite

Numéroté 1/8 en bas à gauche

58 x 58 cm

800 / 1 000 €



1302

1302 YSY (né en 1982)*Michael Jordan*

Impression sur plexiglas

Signé en bas à droite

Numéroté 1/8 en bas à gauche

58 x 58 cm

800 / 1 000 €



1303

1303 YSY (né en 1982)*Pikachu*

Impression sur plexiglas

Signé en bas à droite

Numéroté 1/8 en bas à gauche

58 x 58 cm

800 / 1 000 €



1304

1304 YSY (né en 1982)*Pablo Picasso*

Impression sur plexiglas

Signé en bas à droite

Numéroté 1/8 en bas à gauche

58 x 58 cm

800 / 1 000 €

Art Contemporain africain - Lots 1310 à 1336



1310



1312

1310 Kenny ADEWUYI (né en 1959)*My recent reflections - 2019*

Sculpture en bronze à patine brune

Fonte de l'artiste

Signé, daté et numéroté 2/8 à la base

H : 29 ; L : 14 ; P : 14 cm 1 000 / 1 500 €

1311 Renaud BARRET (né en 1970)*La tête haute - 2019*

Photographic. Tirage argentique

Signé, daté, numéroté 1/3 et titré au dos

50 x 75 cm

500 / 700 €

1312 Lameck BONJISI (1973-2004)*Lovers - 1996*

Sculpture en serpentinite verte. Pièce unique

Monogrammé à la base

H : 39 ; L : 15 ; P : 6 cm

400 / 500 €



1311

1313 Frédéric BRULY BOUABRE (1923-2014)*La jeune fille sous le regard de Bruly. Les images de la Galerie du Jour Agnes B - 2011*

Stylo et crayons sur carton

Signé et daté au dos

19 x 15 cm

500 / 700 €



1313



1314



1315



1316



1319



1317

1314 Frédéric BRULY BOUABRE (1923-2014)

*La jeune fille du Métro Saint Michel.
Les images de la Galerie du Jour
Agnes B - 2011*

Stylo et crayons sur carton

Signé et daté au dos

19 x 15 cm 500 / 700 €

1315 Frédéric BRULY BOUABRE (1923-2014)

Il existe dans le ciel une femme - 2011

Stylo et crayons sur carton

Signé et daté au dos

19 x 15 cm 500 / 700 €



1318

1316 Frédéric BRULY BOUABRE (1923-2014)

Le village zepreguhe, peuple des oiseaux - 2011

Stylo et crayons sur carton

Signé et daté au dos

19 x 15 cm 500 / 700 €

1318 Soly CISSE (né en 1969)

Sujets divers

Polyptique, suite de 8 acryliques sur toile

Signé au dos (chaque)

20 x 20 cm (chaque) 1 500 / 2 000 €

1317 Soly CISSE (né en 1969)

Sujets divers

Polyptique, suite de 8 acryliques sur toile

Signé au dos (chaque)

20 x 20 cm (chaque) 1 500 / 2 000 €

1319 Soly CISSE (né en 1969)

Rituels et sacrifices - 2021

Technique mixte et collage sur papier

Signé et daté en bas à droite

20 x 30 cm 1 100 / 1 300 €



1320



1321



1322



1323



1324



1325

1320 Mounou Désiré KOFFI (né en 1994)*Fierté - 2019*

Claviers de téléphones portables cousus sur toile

Signé et daté en bas à droite

80 x 80 cm 1 000 / 1 500 €

1321 Mounou Désiré KOFFI (né en 1994)*L'enfant - 2022*

Claviers de téléphones portables cousus sur toile

Signé et daté en bas à gauche

90 x 60 cm 600 / 800 €

1322 Onyis MARTIN (né en 1987)*Man and crown - 2021*

Acrylique et collage sur toile

Signé et daté en bas vers la gauche

148 x 115 cm 1 000 / 1 500 €

1323 Harouna OUAÐRAOGO (né en 1981)*Self-portrait multivision - 2024*

Acrylique sur toile

Signé en bas à droite. Signé et titré au dos

142 x 120 cm 1 000 / 1 500 €

1324 Harouna OUAÐRAOGO (né en 1981)*Lune de jour - 2020*

Encre sur papier

Signé, daté et titré en bas à droite

65 x 50 cm 400 / 500 €

1325 Christophe SAWADOGO (né en 1972)*Scène de marché - 2022*

Encres de couleur et lavis d'encres sur papier

Signé et daté en bas à droite

47 x 60 cm 300 / 400 €

1326 Malick SIDIBE (1936-2016)*Regardez moi! - 1962 (pour la prise de vue)*

Photographique. Tirage argentique d'époque

Signé, daté et titré en bas

50 x 40 cm 1 500 / 2 000 €

1327 Ibrahim Sanle SORY (né en 1948)*La guitariste - 1974 (pour la prise de vue)*

Photographique. Tirage argentique sur papier baryté

Signé en bas à droite

60 x 50 cm 1 000 / 1 200 €



1326



1327



1328



1329



1331

1330

1332



1333



1334



1328 Ibrahim Sanle SORY (né en 1948)

Mes deux amoureuses - vers 1975

(pour la prise de vue)

Photographie. Tirage argentique sur papier baryté

Signé en bas à droite

60 x 50 cm

1 000 / 1 200 €

1329 Ibrahim Sanle SORY (né en 1948)

Avant la soirée - 1974 (pour la prise de vue)

Photographie. Tirage argentique sur papier baryté

Signé en bas à droite

50 x 40 cm

800 / 1 000 €

1330 Ibrahim Sanle SORY (né en 1948)

Les gentleman- vers 1975 (pour la prise de vue)

Photographie. Tirage argentique sur papier baryté

Signé en bas à droite

50 x 40 cm

800 / 1 000 €

1331 Olivier SULTAN (né en 1964)

Masque de cuisine

Masque en bois et ustensiles de cuisine

Pièce unique

Signé au dos

H : 65 ; L : 45 ; P : 17 cm

500 / 700 €

1332 Lazarus TAKAWIRA (1952-2021)

Shona Princess

Sculpture en serpentine noire. Pièce unique

Signé à la base

H : 60 ; L : 32 cm

700 / 1 000 €

1333 Lazarus TAKAWIRA (1952-2021)

Young rabbit

Sculpture en serpentine verte du Zimbabwe

Pièce unique

Signé à la base

H : 16 ; L : 22 ; P : 20 cm

500 / 700 €

1334 Lazarus TAKAWIRA (1952-2021)

Proud Lady

Sculpture en Lépidolite du Zimbabwe

Pièce unique

Signé à la base

H : 11 ; L : 15 ; P : 12 cm

400 / 500 €



1335 **Franklin Mbungu**
WABONGA (né en 1972)
Les ambiancours de Kinshasa - 2022
 Collage et acrylique sur toile
 Signé et daté en bas à droite
 et au dos
 70 x 50 cm 400 / 500 €

1335



1336 **Franklin Mbungu**
WABONGA (né en 1972)
Musiciens - 2022
 Collage et acrylique sur toile
 Signé et daté au dos
 70 x 50 cm 400 / 500 €

1336

Street Art - Lots 1340 à 1423



1340

1341

1340 **BABS (né en 1975)**
UVTPK - 2016
 Acrylique sur toile
 Signé en bas à droite
 Signé, daté et titré au dos
 130 x 97 cm 700 / 1 000 €

1341 **BABS (né en 1975)**
Energy (Série Anarchie) - 2016
 Acrylique sur toile
 Signé en bas à droite
 Signé, daté et titré au dos
 100 x 100 cm 500 / 700 €



1342



1343



1345



1344

24 œuvres autour de Banksy dans la vente

1342 **BANKSY (né en 1974), d'après**
Bomb Hugger - 2003
 Pochoir à l'aérosol sur carton de récupération
 Stickers de la manifestation "Campaign for nuclear disarmament" devant Annoté "Blood on your Hands"
 85 x 53 cm 500 / 700 €

1343 **BANKSY (né en 1974), d'après**
Grim Reaper - 2003
 Pochoir à l'aérosol sur carton de récupération
 Stickers de la manifestation "Campaign for nuclear disarmament" devant Annoté "Bush Blair go Home" au dos
 84 x 53 cm 500 / 700 €



1366



1367



1368



1370

- 1344 BANKSY (né en 1974), d'après**
Happy choppers - 2003
 Pochoir à l'aérosol sur carton de récupération
 Stickers de la manifestation "Campaign for Nuclear disarmament" devant
 Annoté "Bush & Blair lying pair" au dos
 60 x 69 cm 500 / 700 €



1369

- 1345 BANKSY (né en 1974), d'après**
Thrower flower
 Pochoir à l'aérosol sur carton de récupération
 Signé en bas à droite
 Numéroté 15/50, et annoté "Enjoy you free Art. Banksy is Dismal" et cachet Dismaland au dos
 70 x 50 cm 300 / 400 €



1372

- 1366 BERTHET ONE (né en 1976)**
Ma plume est une flamme, mon papier est ton mur
 Acrylique sur toile
 Signé en bas à droite
 40 x 40 cm 1 500 / 2 000 €

- 1369 BERTHET ONE (né en 1976)**
Selfportrait
 Acrylique sur véritable billet d'un dollar
 Signé au dos
 6,5 x 15,5 cm 180 / 220 €

- 1367 BERTHET ONE (né en 1976)**
Le graffiti n'est jamais fini
 Acrylique sur panneau découpé, relief, dans caisson peint
 Signé en bas à droite
 H : 60 ; L : 47 ; P : 6,5 cm 1 500 / 2 000 €

- 1370 BERTHET ONE (né en 1976)**
C'est trop de la bombe
 Acrylique sur bombe aérosol. Pièce unique
 Signé
 H : 19 ; D : 7 cm 180 / 220 €

- 1368 BERTHET ONE (né en 1976)**
Édition Limitéed
 Technique mixte sur papier
 Signé en bas à droite
 30 x 21 cm 300 / 400 €

- 1372 COPE 2 (né en 1968)**
Subway
 Technique mixte sur plan de métro de New York
 Signé au centre
 83 x 58 cm 800 / 1 000 €



1379



1380

13 sérigraphies de Fairey dans la vente



1381



1382



1383

1379 Jo DI BONA (né en 1976)

Krypton Girl

Technique mixte sur toile

Signé en bas à droite

100 x 81 cm 3 800 / 4 500 €

1380 Jo DI BONA (né en 1976)

Star Wars

Technique mixte sur carton

Signé en bas à droite

60 x 50 cm 2 500 / 3 500 €

1381 Jo DI BONA (né en 1976)

L'indienne

Sérigraphie en couleur sur papier

Signé en bas à droite

Numéroté 40/50 en bas à gauche
50 x 40 cm 180 / 220 €

1382 Shepard FAIREY (né en 1970)

Liberté Égalité Fraternité - 2025

Sérigraphie en couleur sur papier

Signé et daté en bas à droite

91,5 x 61 cm

Note : Réutilisant l'une de ses figures iconiques, notamment popularisée par la campagne "Make art, not war", Shepard FAIREY a créé une œuvre reprenant les éléments distinctifs de la République Française : sa devise, ses couleurs et le rappel historique des fleurs de lys

150 / 200 €

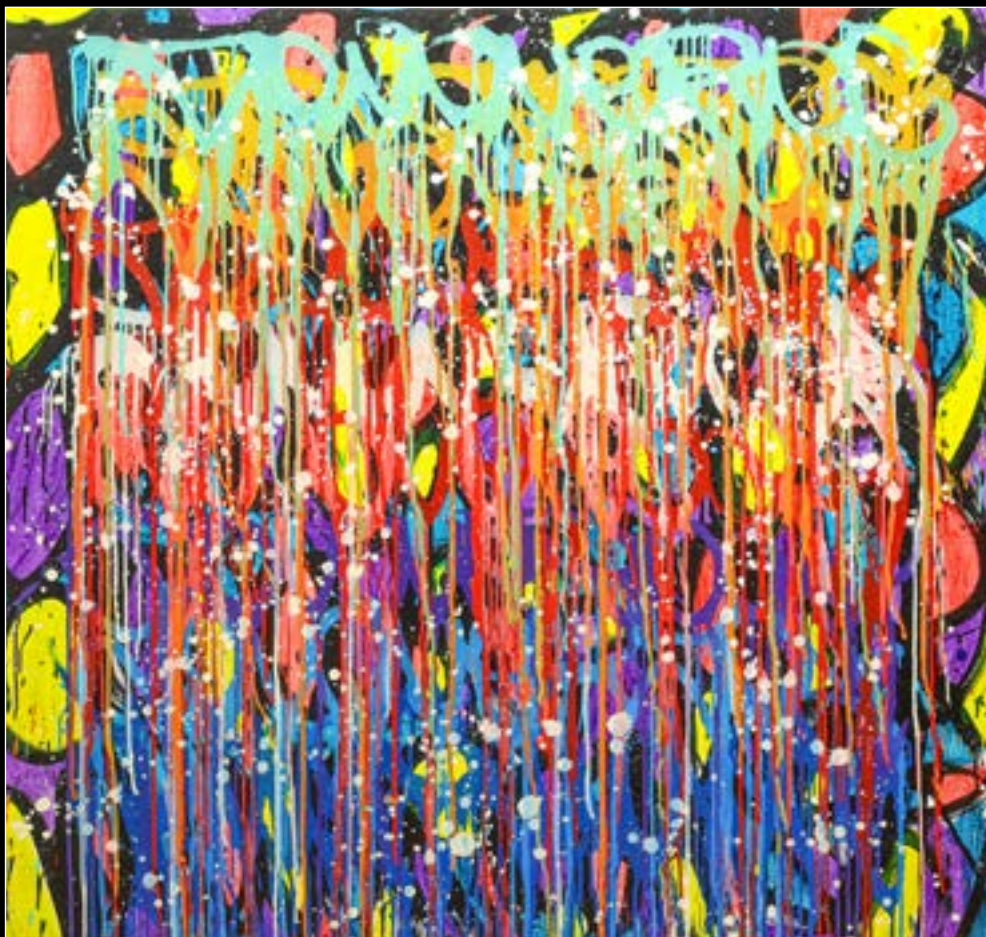
1383 Shepard FAIREY (né en 1970)

Make Art not war - 2025

Sérigraphie en couleur sur papier

Signé et daté en bas à droite

91,5 x 61 cm 150 / 200 €



1396 JONONE (né en 1963)

Composition sur fond noir - 2023

Acrylique sur toile

Signé et daté au dos

106 x 120 cm

Certificat de l'artiste en date du

10 juillet 2023

15 000 / 20 000 €



1397

11 œuvres de Jonone dans la vente

1397 JONONE (né en 1963)

Composition - 2024

Acrylique sur carton

Signé en bas à droite

77 x 77 cm

Certificat de l'artiste en date du

27 janvier 2025 5 000 / 7 000 €



1398

1398 JONONE (né en 1963)

Shorty

Acrylique sur toile

Signé, daté et titré au dos

80 x 70 cm

Certificat de l'artiste en date du

3 février 2026 4 500 / 5 500 €



1399

1399 JONONE (né en 1963)

Sliding

Acrylique sur toile

Signé, daté et titré au dos

80 x 80 cm

Certificat de l'artiste en date du 3 février

2026 4 500 / 5 500 €



1400

1400 JONONE (né en 1963)

Out of sense

Acrylique sur toile

Signé, daté et titré au dos

80 x 80 cm

Certificat de l'artiste en date du 3 février

2026 4 500 / 5 500 €



1401



1402



1403

7 œuvres de l'Atlas dans la vente



1407

1401 JONONE (né en 1963)

Composition en bleu - 2023

Technique mixte sur carton

Signé en bas à droite

Daté en bas à gauche

40 x 30 cm

Certificat de l'artiste en date du 27 janvier

2025

1 300 / 1 800 €

1402 JONONE (né en 1963)

Lenox Lounge - 2021

Sérigraphie en couleur sur papier

Underdogs éditeur

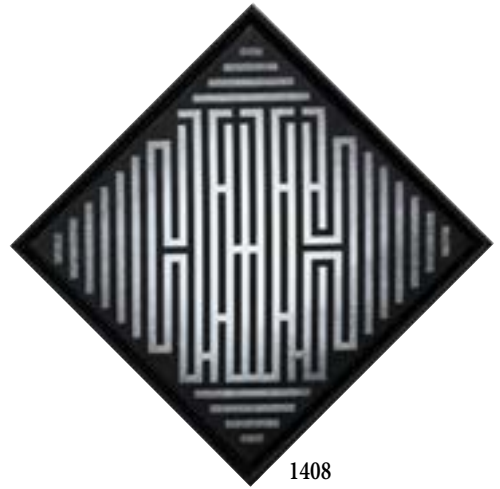
Signé en bas à droite

Numéroté 80/100 en bas à gauche

50 x 50 cm

Certificat de l'éditeur

350 / 450 €



1408

1403 JONONE (né en 1963)

Kid's World - 2021

Sérigraphie en couleur sur papier

Underdogs éditeur

Signé en bas à droite

Numéroté 122/200 en bas à gauche

59 x 46 cm

Certificat de l'éditeur

Note : Tableau réalisé pour le Paris Saint

Germain

350 / 450 €

1407 KURAR (né en 1983)

Freedom Peace - 2020

Acrylique sur toile

Signé en bas à droite. Signé, daté et titré au dos

158 x 158 cm

4 000 / 5 000 €

1408 L'ATLAS (né en 1978)

Celestia Harmony - 2024

Acrylique sur toile

Signé, daté et titré au dos

56 x 56 cm

2 500 / 3 000 €



1415

1415 Jérôme MESNAGER (né en 1961)
Corps blanc assis sur fond bleu - 2022
 Acrylique sur toile
 Signé et daté en bas à droite. Daté au dos
 92 x 73 cm 2 000 / 2 500 €



1416



1417



1421



1418

1416 Jérôme MESNAGER (né en 1961)
Rock - 2024
 Acrylique sur panneau
 Signé et daté en bas à droite
 Daté et titré au dos
 70 x 70 cm 800 / 1 000 €



1419

1417 Jérôme MESNAGER (né en 1961)
Corps blanc saluant les oiseaux - 2024
 Acrylique sur panneau de récupération
 Signé et daté en bas à gauche
 33 x 35 cm 650 / 750 €



1420

1418 PSYCHOSE (né en 1969)
Goodbye 2015, Hello 2016 - 2015
 Acrylique sur toile
 Signé et daté en bas à droite
 Signé, daté et titré au dos
 100 x 81 cm 600 / 800 €

1419 PSYCHOSE (né en 1969)
Space oddity
 Acrylique sur toile
 Signé et titré au dos
 100 x 100 cm 600 / 800 €



1422



1423

1420 PSYCHOSE (né en 1969)

Space conquest - 2014

Acrylique sur papier

Signé et daté au milieu à droite

100 x 81 cm

350 / 450 €

1422 Benjamin SPARK (né en 1969)

Pin up

Technique mixte sur toile

Signé en bas au milieu

120 x 120 cm

700 / 1 000 €

1421 PSYCHOSE (né en 1969)

Spring Breath - 2016

Technique mixte sur panneau

Signé devant. Signé, daté et titré au dos

40 x 40 cm

300 / 400 €

1423 Benjamin SPARK (né en 1969)

United Lumber

Technique mixte sur toile

Signé et titré au dos

80 x 80 cm

500 / 700 €

EXPERTISES GRATUITES

En préparation de notre vente du 22 Juillet 2026

SOUVENIRS HISTORIQUES & ARMES ANCIENNES

• Jeudi 28 Mai (10h-12h / 14h30-18h)

*En présence de notre expert
Jean-Claude DEY*

CANNES
ENCHERES

Nicolas DEBUSSY et Carine AYMARD
Commissaires-Preiseurs habilités
20 rue Jean Jaurès (place de la Gare) - 06400 Cannes
TÉL : +33 (0)4 93 38 41 47 - FAX : +33 (0)4 93 39 33 93
www.cannes-enchères.com - Email : info@cannes-enchères.com

- VENTE DU JEUDI 16 AVRIL 2026
 VENTE DU VENDREDI 17 AVRIL 2026
 VENTE DU SAMEDI 18 AVRIL 2026

Le Commissaire-Preiseur et les experts se chargent d'exécuter, gratuitement, les ordres d'achat qui leur sont confiés. Je vous prie d'acquiescer, pour mon compte personnel, les numéros ci-dessous désignés, aux prix d'adjudication indiqués :

Nom :

Adresse :

Téléphone 1 : Téléphone 2 : Email :

Banque : N° de compte :

- Je désire prendre les lots qui me seront adjugés à l'Étude à Cannes Transport route**
20 rue Jean Jaurès
 à nos bureaux à Paris Emballage et expédition MBE**
14 avenue Matignon**

Règlement par - Virement bancaire - Carte bancaire à l'étude à Cannes (pas de paiement à distance)
- Chèque bancaire français - Espèces (dans les limites légales)

Acompte ci-joint CHÈQUE ESPÈCES Date : . Signature :

PARTIE À REMPLIR PAR VOS SOINS

Lot n°	Désignation	Prix limite d'adjudication en € (Frais et taxes non compris)

EXTRAITS DES CONDITIONS GÉNÉRALES DE VENTE

La vente se fera expressément au comptant. L'adjudicataire devra acquitter par lot, en sus du montant de l'enchère, les frais et les taxes suivants : 30 % (25 % HT + TVA sur livres 28,44% HT + TVA). Les lots marqués ♦ sont vendus par autorité de justice dont les frais sont de 14,28 % (11,90% hors taxe + TVA). Pour participer aux enchères en live ou déposer un ordre d'achat secret, l'enchérisseur s'engage à payer en sus des montants ci-dessus, les frais y afférent, notamment ceux d'INTERENCHERES LIVE (1,5 % HT + TVA au jour de la rédaction des présentes, susceptible de modifications ultérieures) ou de DROUOT ONLINE (1,5 % HT + TVA au jour de la rédaction des présentes, susceptible de modifications ultérieures) La TVA sur les frais sera rétrocedée à l'adjudicataire sur présentation des justifications d'exportation. Aucune réclamation ne sera recevable dès l'adjudication prononcée. Toutes les précisions (dimensions, poids et calibres), concernant les objets ne sont données qu'à titre indicatif. Photographies non contractuelles. Les lots sont vendus dans l'état où ils se trouvent au moment de l'adjudication. Les enchérisseurs ont la possibilité, au cours de l'exposition précédant la vente, de se renseigner sur l'état des lots. L'adjudicataire sera le plus offrant et dernier enchérisseur, et aura pour obligation de remettre ses noms et adresse dès l'adjudication prononcée. La personne portant les enchères est, aux yeux de la loi et de la Société de Vente, le seul et unique adjudicataire. Si celle-ci le fait pour le compte d'un tiers, elle agit sous sa propre responsabilité et restera seul responsable de l'acquiescement du bordereau. Dès l'adjudication prononcée les achats sont sous l'entière responsabilité de l'adjudicataire. Aucun lot ne sera remis aux acquéreurs avant acquittement de l'intégralité des sommes dues. En cas de paiement par chèque, la délivrance des lots pourra être reportée jusqu'à l'encaissement de celui-ci. Les acquéreurs non résidents en France ne pourront prendre livraison de leurs achats qu'après un règlement par virement ou en espèces.

En cas de contestation au moment des adjudications, c'est à dire s'il est établi que deux ou plusieurs enchérisseurs ont simultanément porté une enchère, le dit objet sera immédiatement remis en adjudication. L'ordre du catalogue sera suivi. Toutefois, la Société de Vente et l'expert se réservent le droit de réunir ou de diviser des lots. Les éventuelles modifications aux conditions de vente ou aux descriptions du catalogue seront annoncées verbalement pendant la vente et notées sur le procès-verbal. Un enchérisseur ne pouvant assister à la vente pourra remplir le formulaire d'ordre d'achat joint au catalogue. Les ordres d'achat sont une facilité pour les clients. La Société de Vente ou les experts ne sont pas responsables pour avoir manqué d'exécuter un ordre par erreur. Pour être sûr que les ordres soient acceptés, veuillez remplir soigneusement l'ordre d'achat joint au catalogue et nous l'adresser au moins 48 heures avant le début de la vente. L'acquéreur sera lui-même chargé de faire assurer ses acquisitions.

Conformément à la loi, il est précisé que toutes les actions en responsabilité civile engagées à l'occasion des prises et des ventes volontaires et judiciaires de meuble aux enchères publiques se prescrivent par cinq ans à compter de l'adjudication ou de la prise. La loi française seule régit les présentes conditions générales d'achat. Toute contestation relative à leur existence, leur validité, leur opposabilité à tout enchérisseur et acquéreur, et à leur exécution sera tranchée par le tribunal compétent du ressort de Cannes (France).

La Société de Vente décline toute responsabilité quant aux dommages que l'objet pourra encourir, et ceci dès l'adjudication prononcée.

* Les lots marqués d'un astérisque peuvent être vendus à titre exceptionnel et conformément aux articles L321-5 et L321-32 du code de commerce par des salariés, dirigeants ou associés de l'étude ainsi que par l'expert de la vente.

Cannes Enchères est abonné au service TEMIS permettant la consultation et l'alimentation du fichier des restrictions d'accès aux ventes aux enchères. ("Fichier TEMIS").

** Toutes formalités et transports demeurent à la charge exclusive de l'acquéreur et sous sa responsabilité.

CONDITIONS COMPLÈTES SUR NOTRE SITE WEB

Importante vente en préparation
Provenant d'une succession parisienne

Bonnard - Dubuffet - Fautrier - Laurens - Léger - Mathieu - Miro
Modigliani - Picasso - Schwitters ...



Pablo PICASSO (1881-1973)

Nature morte cubiste à l'as de trèfle - 1918

Huile et sable sur toile

Signé et daté en haut à droite

24 x 19 cm

Certificat de l'artiste

Zervos Volume III n° 145

400 000 / 600 000 €

