

Mode - Maroquinerie Verrerie & Art de la table

Samedi 6 Juin à 10h30 et à 13h30

EXPOSITION PUBLIQUE :

Vendredi 5 Juin de 10h à 12h & de 14h30 à 18h



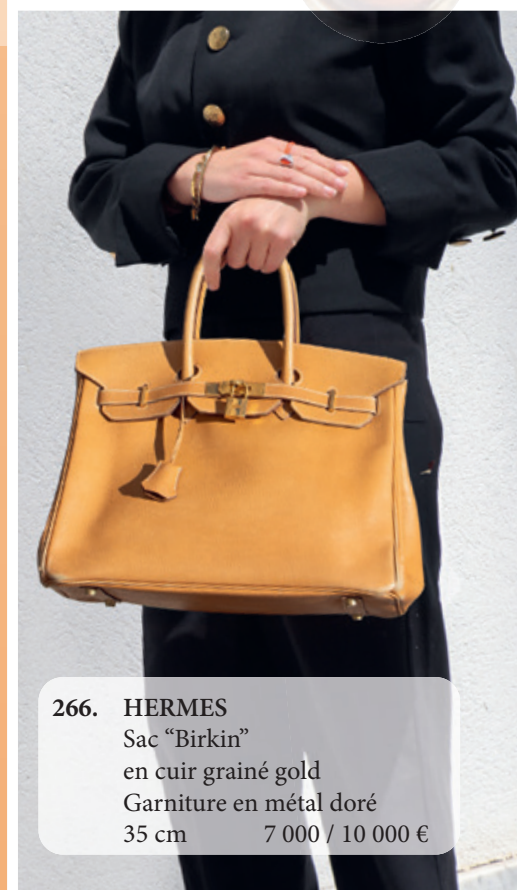
81.



264. HERMES
Sac "Birkin" en cuir fjord gold
Garniture en métal doré
30 cm 8 000 / 12 000 €

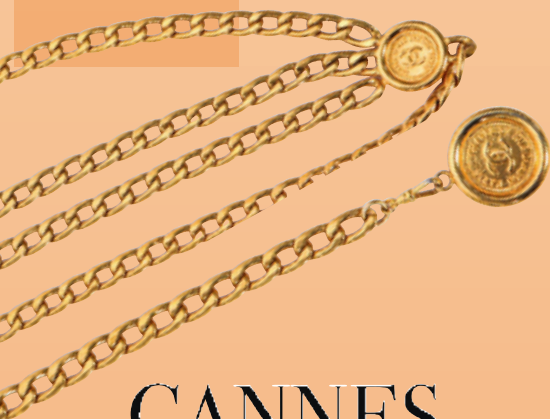


267. HERMES
Sac "Kelly" vintage en box
chocolat
Garniture en métal doré
32 cm 6 500 / 7 500 €



266. HERMES
Sac "Birkin"
en cuir grainé gold
Garniture en métal doré
35 cm 7 000 / 10 000 €

236. CHANEL
Ceinture sautoir en métal doré
à maille gourmette
L : 93 cm 1 000 / 1 500 €



280. HERMES
Paire de slingback en cuir
verniss taupe orné de clous
médor en métal argenté
150 / 250 €

110. HERMES
Carré en soie imprimée titré
"Stubas" sur fond ivoire
80 / 120 €



265.



214. HERMES
Sac "Constance" en toile beige
et cuir bordeaux
Garniture en métal doré
800 / 1 200 €

215. HERMES
Sac "Herbag" en toile chinée
beige et cuir naturel
Circa 2003
Bijouterie en palladium
39 cm 700 / 1 000 €

216. HERMES
Sac "Herbag" en toile chinée
beige et cuir naturel
Circa 2002
Bijouterie en palladium
38 cm 1 000 / 1 500 €

217. HERMES
Sac "Herbag" en toile chinée
beige et cuir naturel.
Circa 2003
25 x 28 cm 600 / 800 €

218. HERMES
Sac "Herbag" en toile chinée
bleu et cuir noir
31 cm 1 800 / 2 000 €

256. HERMES
Bracelet jonc épais en métal
doré émaillé à décor de
calèche sur fond blanc
200 / 400 €

257. HERMES
Carré en soie imprimée titré
"Tsubas" d'après
Christine VAUZELLES
60 / 80 €

265. HERMES
Sac "Garden Party"
en toile rose et veau
Bijouterie en métal argenté
palladié
36 cm 1 500 / 1 800 €



256.

257.

218.

215.

216.

217.

214.

- 184. Louis VUITTON
Sac "St Cloud" en toile monogram
et cuir naturel 80 / 150 €
- 185. Louis VUITTON
Sac "Montorgueil" en toile
monogram et cuir naturel
350 / 550 €
- 186. Louis VUITTON
Sac "Keepall" en toile monogram
et cuir naturel
Bijouterie en métal doré
300 / 500 €
- 188. Louis VUITTON
Sac "Boulogne" en toile
monogrammée et cuir
150 / 250 €
- 197. Louis VUITTON
Châle en coton rouge zébré
80 / 150 €
- 250. Louis VUITTON
Sac "Alma BB" en cuir épi noir
400 / 500 €

- 251. Louis VUITTON
Sac "Alma" en cuir épi marron
750 / 950 €
- 252. Louis VUITTON
Sac "Alma BB" en cuir épi cyan
1 000 / 1 500 €
- 263. HERMES
Sac "Picotin"
en cuir de veau vert
Bijouterie en métal argenté
2 700 / 3 500 €
- 300. Louis VUITTON
Sac "Neverfull PM" en toile
damier ébène et marron
Intérieur en toile rayée rouge
400 / 500 €

- 302. Louis VUITTON
Malle de voyage en toile enduite
monogram, chiffre "C.R."
Renforts en hêtre
Etiquette : "Paris 1, Rue Scribe
Louis Vuitton 149, New Bond
Street, W. London"
3 000 / 5 000 €



263.



252.



250.



251.

186.



300.



185.

197.



302.

184.



188.





233. CHANEL
 Sac "Cambon" en cuir matelé beige
 et cuir noir lisse, rehaussé du sigle CC
 400 / 800 €

233.



66.



310.

234.



311.

311. CHANEL par Karl Lagerfeld
 Collier "La Pausa" composé d'un pendentif
 double C en résine bleue agrémentée de
 strass retenue par un cordon torsade bleu
 100 / 200 €



26.

26. FENDI
 Sac "Peekeboo" en cuir violet à motifs
 orangés et rouges 2 500 / 3 000 €

66. CHANEL
 Paire d'escarpins en cuir lisse bicolore beige
 et noir 150 / 200 €

310. CHANEL
 Pochette en tissu matelé multicolore à
 motif floral 600 / 800 €

234. CHANEL
 Pochette de soirée en sequins noirs
 1 300 / 1 500 €



82.

213.

82. YVES SAINT LAURENT
Pendentif avec le
monogramme "YSL" en
métal doré 40 / 80 €



274.



127.



127. RED de VALENTINO
Sac "Flower Puzzle" en cuir
veau rose orné de clou
en métal argenté
Garniture en métal argenté
100 / 200 €

148. Christian. DIOR
Vanity en toile monogrammée et cuir marron
ouvrant par un double bouton poussoir.
Bijouteries en métal doré

200 / 300 €

198. Louis VUITTON
Sac "Le Majestueux" en cuir grainé rouge
600 / 800 €

213. HERMES
Carré en soie imprimée titré "Africa" d'après
Robert DALLET 200 / 400 €

274. DOLCE & GABBANA
Sac à main "Lily Rodeo" en cuir à motif de
papillons 770 / 970 €

198.

148.





328.

328. VERSACE & ROSENTHAL
Partie de service de table "Le Voyage de Marco Polo" en porcelaine polychrome comprenant 4 assiettes, 12 assiettes creuses, 8 bols à soupe, 8 sous-tasses 500 / 700 €



324.

323.

323. HERMES Paris Made in France & LIMOGES France
Vide poche "Marqueterie de pierres d'Orient et d'Occident" en porcelaine polychrome 50 / 80 €

324. HERMES Paris Made in France & LIMOGES France
Série d'assiettes octogonales "Marqueterie de pierres d'Orient et d'Occident" en porcelaine polychrome comprenant : 6 grandes assiettes et 3 assiettes . 350 / 450 €

322. HERMES Paris Made in France & Limoges
Partie de service "Toucans" en porcelaine comprenant : 4 tasses, 5 sous-tasses, 11 petites assiettes, 9 assiettes creuses, 9 assiettes à dessert, 8 assiettes et deux porte-menus en faïence 1 800 / 2 800 €



322.



355.

355. BACCARAT

Partie de service "Messana" en cristal, comprenant :

9 verres à eau et 8 verres à vin rouge

Cachet au revers.

600 / 800 €

365. DAUM France

Partie de service "Boléro" en cristal à décor d'une

bague torsadée sur la jambe, comprenant : 10

flûtes à champagne, 9 verres à eau, 14 verres à vin

rouge, 15 verres à vin blanc

300 / 500 €

379. DAUM France

Partie de service à liqueur "Sorcy" en cristal, à

décor d'une large frise torsadée, comprenant :

1 carafe, 6 verres à orangeade et 6 verres à liqueur

100 / 150 €



**Grande collection de verrerie
et pièces signées DAUM**





409.

409. LINO SABATTINI, pour
ZANI. Italie,
vers 1980
Ensemble de présentation
en inox

100 / 150 €



401.



401. CHRISTOFLE
Œuf "Mood" en métal
argenté accueillant une
ménagère 800 / 1 200 €



371.

371. Roget TALLON
pour DAUM
Suite de deux verres
"Système 3 T" en cristal
40 / 80 €

408. Lina SABATTINI pour
CHRISTOFLE France,
Collection GALLIA
Huilier-vinaigrier en
métal argenté
6 000 / 8 000 €



408.



Retrouvez tous les lots en scannant le QRcode !

Renseignements, ordres d'achats : M^e Carine AYMARD
Tél. : 04 93 38 41 47 - carine.aymard@cannes-encheres.com

Vente aux enchères publiques - Hôtel des Ventes
20 rue Jean Jaurès (place de la Gare) - 06400 CANNES

*Les lots sont vendus en l'état, certains trous, tâches ou accidents peuvent ne pas être signalés.
Nous nous tenons à votre disposition pour vous envoyer des photos supplémentaires.*

Lot n°1



Emmanuel UNGARO - PARIS. Paire de pendants d'oreilles en métal doré partiellement émaillé noir, à décor de strass et d'une goutte de nacre. Signé

30 / 60 €

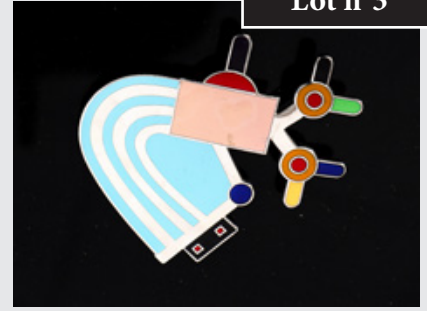
Lot n°2



MOSCHINO. Sac en cuir fuchsia matelassé à motif de cœur. Chaîne en métal doré entrelacé de cuir à la couleur. 22 x 30 x 9,5 cm (usure)

30 / 80 €

Lot n°3



Marco ZANINI. ACME (Los Angeles). Broche en métal à décor aux émaux cloisonnés polychromes de forme libre 6 x 4,5 cm

50 / 100 €

Lot n°4



LALIQUE France - D'après un modèle de Marie-Claude LALIQUE. Pendentif «Clémence» en cristal moulé-pressé incolore. Accompagné de sa boîte et son pochon

60 / 100 €

Lot n°5



GOOSSENS - Paris. Porte-clés en métal doré, orné d'une sphère en cristal de roche centrée de symboles (éclat)

100 / 200 €

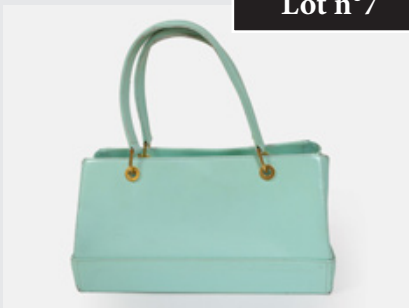
Lot n°6



Atelier SWAROVSKI & Fredrikson Stallard. Circa 1916. Collier torque «Armory» en métal plaqué palladium constitué de trois importants cristaux Swarovski suspendus dans une structure métallique géométrique, donnant l'impression d'être protégés par une armure métallique... Dans son coffret d'origine. Note : Fredrikson Stallard a créé avec la collection «Armory» une série de onze bijoux comprenant des colliers, des manchettes, des bagues et des boucles d'oreilles en édition limitée.. Chaque pièce est hautement structurée et se développe autour de la pierre de cristal brillante en son cœur afin qu'elle reste translucide et légère. La collection illustre l'idée de conserver quelque chose de précieux. Prix de vente neuf : 1200 €

200 / 400 €

Lot n°7



Charles JOURDAN. Sac à main en cuir bleu ciel. Double anse. Bijouterie en métal doré

60 / 100 €

Lot n°8



Pierre CARDIN. Sac baguette en tissu marine. Intérieur en cuir noir à trois compartiments dont une à glissière. Bandoulière en cuir à la couleur réglable. Fermeture à pression sur rabat. 14 x 25,5 x 4,5 cm

20 / 40 €

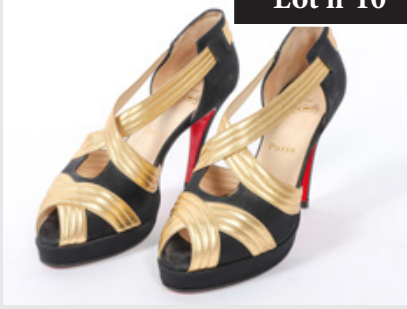
Lot n°9



Christian LOUBOUTIN. Portefeuille en cuir grainé bleu, orné d'un motif de couronne cloutée. Intérieur en cuir rouge avec une poche à pression et plusieurs fentes pour cartes. 10 x 8,5 cm

200 / 400 €

Lot n°10



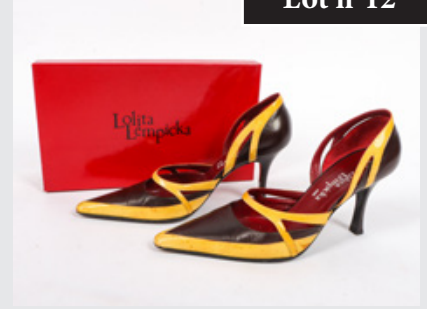
Christian LOUBOUTIN. Paire d'escarpins en tissu noir et cuir doré à bout ouvert. Hauteur du talon : 11 cm. Pointure : 39
150 / 250 €

Lot n°11



GAUDIN. Paire de cuissardes en cuir noir. Fermeture à glissière partielle. Hauteur talon : 7,5 cm. Pointure : 38,5
150 / 250 €

Lot n°12



Lolita LEMPICKA. Paire d'escarpins bicolore en cuir bordeaux et jaune. Hauteur du talon : 8,5 cm. Pointure : 37. Accompagné de sa boîte d'origine.
30 / 60 €

Lot n°13



CARTIER Must. Sac en cuir bordeaux à double compartiment. Intérieur avec une poche à fermeture à glissière. Fermeture à pression. Anse et bandoulière amovible. Bijouterie en métal argenté. 16 x 27 x 6 cm (accidents à la bandoulière)
80 / 120 €

Lot n°14



CARTIER. Portefeuille en cuir bordeaux siglé. Intérieur faisant porte-cartes et porte-monnaie. 14,5 x 9,5 cm. Accompagné de son coffret
60 / 120 €

Lot n°15



CARTIER. Porte-cartes en cuir bordeaux siglé à double compartiments. 8 x 12 cm
30 / 60 €

Lot n°16



CARTIER. Sac en cuir noir avec poche plaquée sur le devant. Intérieur en tissu bordeaux monogrammé avec poche à glissière et poche plaquée. Double anse. 27,5 x 25 x 8,5 cm
100 / 150 €

Lot n°17



CARTIER. Ceinture en cuir noir, boucle ronde en métal doré émaillé à motif de panthère noire et siglé. L : 85 cm
70 / 120 €

Lot n°20



ZADIG & VOLTAIRE. Pochette en cuir gris souris orné de clou en métal. Fermeture à glissière. 14,5 x 20 cm
20 / 40 €



Lot n°21

PRADA. Sac en cuir de veau tourterelle grainé. Intérieur en tissu noir monogrammé avec deux poches à glissière et une poche plaquée. Pression de serrage latérales. Double anse et bandoulière réglable et amovible. 32 x 33 x 15 cm
200 / 400 €



Lot n°22

FENDI. Porte-monnaie en toile monogrammé. Fermeture à glissière. 9 x 14,5 cm (usures)
20 / 40 €



Lot n°23

FENDI. Sac de forme besace en cuir noir grainé. Intérieur en tissu chocolat avec une poche à glissière. Fermeture à clapet sur rabat. Poignée et bandoulière réglable et amovible. 22 x 34,5 x 13 cm
200 / 400 €



Lot n°24

FENDI. Sac en tissu noir monogrammé à poches latérales plaquées. Intérieur beige avec poche à glissière. Fermeture à glissière à double curseur. Double anse. 26 x 32 x 12 cm (décoloration du tissu)
200 / 400 €



Lot n°25

FENDI. Grand sac porté épaule en cuir noir et anthracite pailleté or, orné d'une belle boucle en métal poli monté sur une plaque de résine imitant la loupe d'orme. La bandoulière est ornée d'anneaux simili écaille de tortue. 24 x 35 x 14 cm
1000 / 1500 €



Lot n°26

FENDI. Sac «Peekeboo» en cuir violet à motifs orangés et rouges. Intérieur à double compartiments en cuir écru avec deux poches plaquées. Fermoirs pivotants en métal doré. Bandoulière amovible et réglable. Poignée. 21 x 27 x 10 cm
2500 / 3000 €



Lot n°27

Karl LAGERFELD pour LAFAYETTE. Sac à main en cuir veridien, poche à pression au dos. Intérieur à triple compartiments avec poche à glissière, poches plaquées et compartiments à carte. Fermeture à pression sur rabat. Bandoulière chaîne en métal argenté ajustable. 18 x 28 x 5,5 cm
100 / 200 €



Lot n°28

GUCCI. Carré en soie à motifs d'étriers et des lettres de la Maison sur fond blanc. Bordure verte (fils tirés)
30 / 50 €



Lot n°29

GUCCI. Carré en soie à motifs de vignes et papillons sur fond écru. Bordure bleu marine (tâches)
50 / 80 €

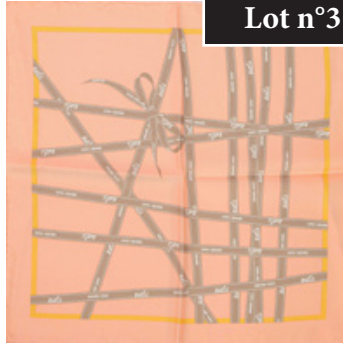
Lot n°30



HERMES. Plaid en cachemire et laine
«Della Cavalleria Favolosa» sur fond de
couleurs bleu marine et taupe. Bordé de
franges. 200 x 158 cm

350 / 450 €

Lot n°31



HERMES. Gavroche en soie imprimée
«Bolduc» sur fond saumon

50 / 80 €

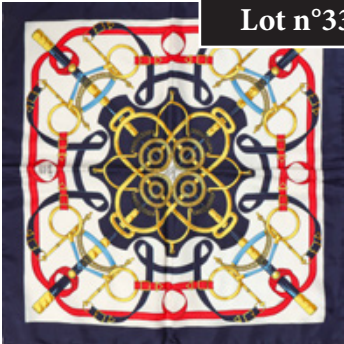
Lot n°32



HERMES. Gavroche en soie imprimée
«Les Armes de Paros ; Fluctuat Nec
Mergitur» sur fond ivoire. Bordure bleu
marine. (fils tirés)

40 / 60 €

Lot n°33



HERMES. Gavroche en soie imprimée
«Éperon d'Or» d'après H. D'Origny.
Bordure bleu marine.

40 / 60 €

Lot n°34



HERMES. Gavroche en soie à décor de
flacons de parfum sur fond écru. Bordure
bleu marine.

40 / 60 €

Lot n°35



HERMES. Gavroche en soie imprimée
«Sangles et ceintures» d'après Joachim
METZ sur fond écru. Bordure bleu.

40 / 60 €

Lot n°36



HERMES. Paire de gants en cuir marine
avec bordure verte rehaussée des clous
médor en métal doré. Taille : S (sans
étiquette)

100 / 200 €

Lot n°37



HERMES. Etoile en soie imprimée «Les
clefs» d'après Caty LATHAM sur fond
blanc. Bordure bleu. 180 x 30 cm

60 / 80 €

Lot n°38



HERMES. Cravate en soie à fond gris et à
motifs de bourgeois sportifs

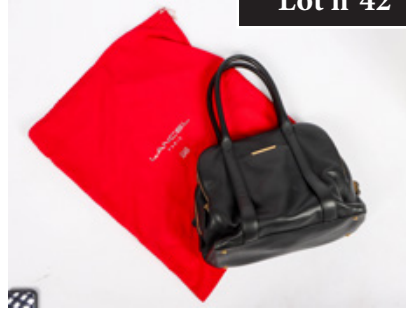
30 / 60 €

Lot n°39



HERMES. Cravate en soie à motifs de canards sur fond rouge
30 / 60 €

Lot n°42



LANCEL. Sac en cuir grainé noir. Intérieur en tissu rouge avec une poche à glissière et deux poches plaquées. Fermeture à glissière double curseur. Double poignée.
27 x 36,5 x 17 cm (usures)
80 / 120 €

Lot n°43



LANCEL. Sac en cuir grainé noir ouvrant par trois fermeture à glissière et deux poches plaquées. Intérieur en tissu rouge. Fermetures à glissière double curseur. Double poignée. 28,5 x 34 x 13,5 cm (usures)
80 / 120 €

Lot n°45



GUCCI. Compagnon en toile monogrammée et bande de cuir bleu. Intérieur en cuir bronze ouvrant sur quatre compartiments : deux portes-cartes, un porte-monnaie à glissière et un porte-document. Fermeture à glissière. 19 x 10 cm
60 / 120 €

Lot n°46



GUCCI. Sac en cuir noir vernis à triple compartiment. Intérieur avec poche à glissière et poches plaquées. Fermeture poussoir. Double anse chaîne en métal argenté. 16,5 x 23,5 x 6 cm (usures)
200 / 400 €

Lot n°47



GUCCI. Sac porté épaule «Sylvie» en cuir noir agrémenté d'une bande de coton rouge et verte ainsi que d'un motif chaîne ceinture en métal doré. Intérieur en suédine beige avec poche plaquée. Bandoulière en corde torsadée tricolore (bleu blanc rouge). 15 x 20,5 x 7,5 cm
600 / 1000 €

Lot n°48



BURBERRY. Sac en cuir noir matelassé. Intérieur en tissu noir avec une poche à glissière et deux poches plaquées. Fermeture à glissière. Double anses. Cadenas et clés. 29 x 39 x 18 cm
200 / 300 €

Lot n°49



CHLOE. Paire d'escarpins en cuir noir grainé et vernis. Hauteur du talon : 5 cm. Pointure : 38 (usures)
20 / 40 €

Lot n°50



CHLOE. Sac «Paddington» en veau grainé blanc cassé. Sangles de serrage latérales. Fermeture à glissière et fermoir par un imposant cadenas. Clés. Double anse. Garniture en métal doré. 24 x 38 x 17 cm
120 / 200 €

Lot n°51



SEE BY CHLOE. Sac cabas «Cecilya» en cuir grainé camel. Intérieur en toile à la couleur avec poche plaquée. Fermeture à glissière à double curseur. Double anse et bandoulière réglable et amovible. Breloque ananas en cuir amovible. 17,5 x 22,5 x 12 cm

200 / 400 €

Lot n°52



LONGCHAMP. Sacoche en cuir grainé camel. Intérieur en tissu à la couleur monogrammé. Fermeture sur rabat et fermeture à glissière. Bandoulière réglable. Bijouterie en métal argenté. 16 x 12 x 3,5 cm

20 / 40 €

Lot n°53



POLENE. Sac «Cyme Mini» en cuir de veau grainé camel. Intérieur en velours et pochette intérieure amovible (20,5 x 12 cm). Fermeture aimantée. Double anse. 22 x 33 x 13 cm.

150 / 250 €

Lot n°54



TOD'S. Sac en cuir grainé camel clair avec poche plaquée au dos. Intérieur en daim à la couleur avec poche à glissière. Fermeture à pression sur rabat. Poignée et bandoulière en métal et cuir réglable et amovible. 19,5 x 27 x 13,5 cm

50 / 80 €

Lot n°55



GUCCI. Pochette en toile beige et cuir naturel, orné d'une bande web rouge et verte. Intérieur en toile à la couleur. Fermeture à glissière. 30,5 x 43 x 5,5 cm (accident au curseur)

100 / 150 €

Lot n°56



TOD'S. Sac cabas en toile beige avec motifs bleus et blancs. Intérieur en tissu beige avec poche à glissière. Fermeture à cordon. Double poignée en cuir blanc. 37 x 45 x 15 cm (tâche)

300 / 500 €

Lot n°57



TOD'S. Doudoune en peau d'agneau camel à capuche gansée de fourrure de renard, garnissage en duvet d'oie. Manche longue. Quatre poche à pression sur le devant.

Élastique intérieur à la taille. Fermeture à glissière. Taille : 40

50 / 100 €

Lot n°58



SONIA RYKIEL. Sacoche en tissu beige et cuir chocolat, deux poches à glissières. Intérieure en tissu chocolat avec une poche à glissière et une poche plaquée. Fermeture à glissière. Bandoulière amovible. 21 x 17 x 4,5 cm (petites traces et salissures)

10 / 20 €

Lot n°59



EDWARD ACHOUR. Haut sans manche en tweed blanc cassé et bordure noire rehaussé d'une chaîne en métal doré, encolure ronde, deux poches plaquées à bordure noire et chaîne en métal doré. Fermeture latérale à glissière. Taille : 40

40 / 50 €

Lot n°60



EDWARD ACHOUR. Veste sans manche en tweed blanc cassé et bordure noire rehaussé d'une chaîne en métal doré, encolure ronde, quatre poches plaquées à bordure noire chaîne en métal doré et bijouterie. Fentes latérales dans la partie inférieure. Taille : 36

60 / 80 €

Lot n°61



CHANEL. Veste en laine et coton blanc, encolure en V, boutonnage à motif de gouvernail siglé en métal argenté, deux poches plaquées. Taille : 46.

300 / 400 €

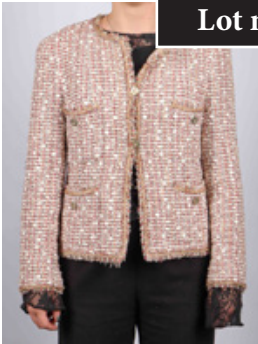
Lot n°62



CHANEL. Veste en tweed verte avec liseré noir et blanc, encolure en V, boutonnage siglé vert avec strass noir, quatre poches plaquées et boutons siglés. Taille : 46.

500 / 800 €

Lot n°63



CHANEL. Veste en tweed dans les tons beige et brique avec liseré à franges, encolure ronde, boutonnage siglé en métal doré, quatre poches plaquées et bouton siglé. Taille : 38

250 / 450 €

Lot n°64



CHANEL. Veste en laine noire avec fil argenté lamé et liseré rouge, encolure V, boutonnage siglé strassé et émaillé rouge, quatre poches plaquées à liseré rouge et bouton siglé. Taille : 40

250 / 450 €

Lot n°65



CHANEL. Veste en tweed noir, encolure V, boutonnage en métal argenté siglé, deux poche avec bouton. Manches ajourés avec bijouterie en argent. Taille : 38

250 / 450 €

Lot n°66



CHANEL. Paire d'escarpins en cuir lisse bicolore beige et noir. Hauteur du talon : 3 cm. Pointure : 36,5 (talonnettes restaurées)

150 / 200 €

Lot n°67



CHANEL. Paire de clips d'oreilles en métal doré de forme circulaire centré du sigle CC entouré de cordage tressé. Signé sur plaque. Diam. : 2,5 cm

100 / 200 €

Lot n°68



CHANEL. Lot de trois gavroches en soie ; vert pâle, écru et rose fuchsia à poids noir. Siglé.

70 / 100 €

Lot n°69



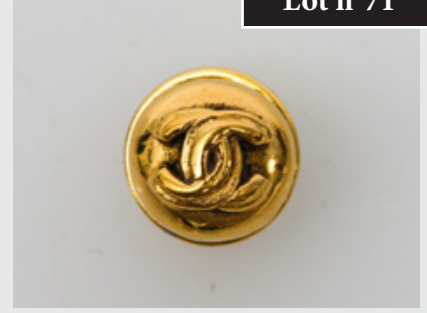
CHANEL. Lot de trois paires de gants en chevreau rose poudré, marron et blanc. Broderie siglée ou matelassé. Signée à l'intérieur. Taille : 7,5 et 7
100 / 150 €

Lot n°70



CHANEL. Lot de deux paires de gants en chevreau coquille d'œuf et blanc. Broderie siglée ou matelassé. Signée à l'intérieur. Taille : 7,5 et 7
50 / 100 €

Lot n°71



CHANEL. Pin's en métal doré siglé de la Maison. Signé au dos. Diam. : 1 cm
30 / 60 €

Lot n°72



CHANEL. Porte-agenda en cuir noir surpiqué façon matelassé. Intérieur à trois poches plaquées, étui pour stylo et anneaux en métal doré. Fermeture pression à languette agrémenté du sigle de la Maison. 12 x 9 cm
150 / 250 €

Lot n°73



CHANEL. Porte-agenda ou répertoire en cuir noir surpiqué façon matelassé. 10 x 7,5 cm
100 / 200 €

Lot n°74



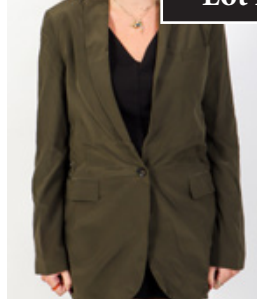
CHANEL. Cravate en soie à motifs de globes sur fond kaki
30 / 60 €

Lot n°75



CHANEL. Paire de sneakers en cuir blanc. Pointure : 38
200 / 300 €

Lot n°76



GUCCI. Veste de tailleur en soie kaki. Taille : 42 (italien soit 38)
100 / 200 €

Lot n°77



Yves SAINT LAURENT Rive gauche. Veste de tailleur courte noire épaulée, encolure ronde, deux poches plaquées, boutonnage en métal doré sur le devant et à l'extrémité des manches. Taille : 36
40 / 80 €

Lot n°78



YVES SAINT LAURENT. Paire d'escarpins en cuir argenté avec strass. Hauteur du talon : 6,5 cm. Pointure : 37,5. Accompagné de sa boîte

40 / 70 €

Lot n°79



YVES SAINT LAURENT. Sac cabas «Love» en nylon noir à décor polychrome de rectangles rouge, vert, bleu et jaune. Intérieur avec poche à glissière. Fermeture à glissière. Double anse. 28 x 33 x 18,5 cm

150 / 250 €

Lot n°80



YVES SAINT LAURENT. Sac à main en cuir grainé blanc cassé. Intérieur en toile beige avec poche à glissière et poche plaquée. Fermeture à glissière à double curseur. Double anse torsadé. 34 x 44,5 x 15 cm

200 / 300 €

Lot n°81



Yves SAINT LAURENT. Pin's en métal doré en forme de trèfle composée de quatre pétales en forme de cœur rouge et orange, centré d'un strass rond, montés sur une structure ajourée. Signé YSL. H. : 4 cm

100 / 150 €

Lot n°82



YVES SAINT LAURENT. Pendentif avec le monogramme «YSL» en métal doré, sur un fil nylon noir. 4,5 x 1,5 cm

40 / 80 €

Lot n°83



YVES SAINT LAURENT. Bracelet en métal doré retenant en pendeloque des charm's. Signé sur le fermoir. L. : 23 cm

200 / 400 €

Lot n°84



YVES SAINT LAURENT - Beauté. Minaudière noire avec sigle en métal doré. Chaîne en métal doré. 12 x 6,5 x 4,5 cm

30 / 60 €

Lot n°85



YVES SAINT LAURENT. Étole en soie à motif de lignes bleues. Longueur : 155 cm (accros)

30 / 50 €

Lot n°86



CELINE. Chemise en coton blanc à courtes manches, à décor de chaînes brodées. Taille : 50 présumée (tâches)

30 / 60 €

Lot n°87



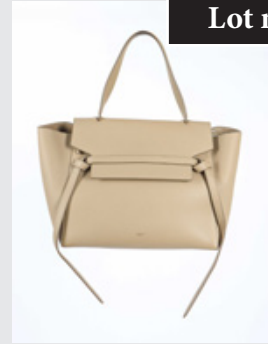
CELINE. Pochette en toile enduite cacao imprimée du sigle et cuir en coordonné. Fermeture à glissière. 16 x 23,5 cm
40 / 60 €

Lot n°88



CELINE. Pochette en toile monogrammée imprimé «Triomphe» et cuir naturel. Pochette à pression devant. Intérieur en cuir marron. Fermeture à glissière. Bijouterie en métal doré. 17,5 x 26 x 5 cm
80 / 120 €

Lot n°89



CELINE. Sac «Belt» en cuir grainé beige, poche à glissière au dos. Intérieur en suède beige avec deux pochettes plaquées. Fermeture à rabat sur ceinture se terminant par deux languettes et fermeture à glissière. Anse. 24 x 30 x 17 cm
400 / 500 €

Lot n°90



SONIA RYKIEL. Sac «Copain» en cuir naturel et plastique orangé, poche plaquée en cuir au dos. Fermeture pivotante en métal argenté. Bandoulière chaîne en métal argenté. 9 x 16 x 8 cm
70 / 100 €

Lot n°91



ROCHAS - Paris. Robe longue en crochet à maille ajourée écru, rehaussé de rayures noires et beige. Fermeture à glissière au dos. Taille : M. On y joint un collier en perles noires, oranges et transparentes avec fermoir agrémenté de strass (légère tâche)
80 / 140 €

Lot n°92



Louis VUITTON. Paire de lunettes de soleil «Petit Soupçon», branche en métal doré siglé. Accompagné de sa boîte d'origine.
80 / 120 €

Lot n°93



CHANEL. Paire d'espadrilles en cuir d'agneau blanc siglé. Pointure : 39 (usures)
150 / 250 €

Lot n°94



JIMMY CHOO. Paires de sandales façon serpent à semelle compensée en liège. Hauteur du talon : 6 cm. Pointure : 40. Accompagné de leur boîte d'origine.
50 / 80 €

Lot n°95



Niki de SAINT PHALLE (1930-2002) Nana - vers 2000 Pendentif-broche en métal doré et émaillé NCAF éditeur Signé au dos H : 4,8 ; L : 3,5 cm (avec son collier et pochon sérigraphié d'origine)
200 / 400 €

Lot n°96



Christian DIOR. Montre de dame en plaquée or. Cadran octogonal à fond champagne signé, index strassé. Bracelet en maille grain de riz en plaquée or et siglé. Mouvement quartz.

100 / 200 €

Lot n°97



HERMÈS. Pochette «HERMÈS BAIN» en toile chevron. Fermeture à glissière. 22 x 25,5 cm

40 / 80 €

Lot n°98



HERMÈS. Bob en coton et lin blanc. Taille : 56

60 / 100 €

Lot n°99



HERMÈS. Bracelet ouvert en bois laqué bleu ciel, intérieur laqué blanc. Diam. : 6 cm

100 / 200 €

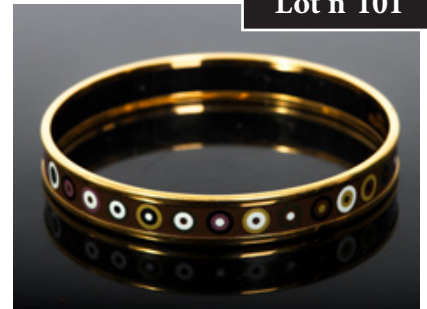
Lot n°100



HERMÈS. Montre bracelet «Carrick» en acier et métal doré. Boîtier circulaire en acier à lunette dorée, le cadran émaillé blanc à chiffres romains appliqués pour les heures et chiffres arabes pour les minutes. Guichet dateur à trois heures. Bracelet en acier et métal doré articulé avec boucle réglable. Mouvement quartz. Signée et numérotée. D : 36 mm

500 / 800 €

Lot n°101



HERMÈS. Bracelet jonc rigide en métal doré émaillé à décor de pastilles dans les tons de brun et de violet T. M

400 / 600 €

Lot n°102



HERMÈS Paris made in France. Paire de pendants pour oreilles percées «Loop» en argent. 11, 1 g. H : 5cm.

700 / 1000 €

Lot n°103



HERMÈS. Pochette en coton à motifs de papillons sur fond jaune

80 / 120 €

Lot n°104



HERMÈS Paris. Collier en argent «Sellier» à large maille gourmette, le fermoir à motif de boucle de ceinture. Signé. Longueur : 45 cm. Largeur maille : 0,9 cm. 76,5 g

900 / 1500 €

Lot n°105



HERMES. Bague «Collier de chien» en or rose. Signée. Tour de doigt : 55. Poids : 6,9 g. Dans son écrin
1000 / 1500 €

Lot n°106



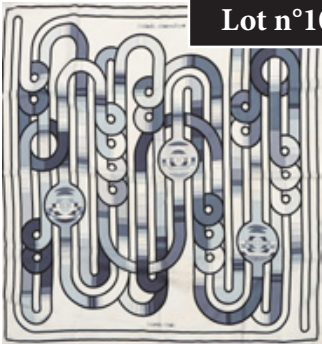
HERMES. Paire de sneakers montantes «Day» en cuir blanc. Boucle Kelly en métal argenté. Pointure : 37 (tâches)
250 / 350 €

Lot n°107



HERMES. Carré en soie imprimée titré «Passenterie» sur fond blanc cassé (troué en haut à gauche)
100 / 150 €

Lot n°108



HERMES. Carré en soie imprimée titré «Mélogie Chromatique», dans les tons bleus et gris sur fond blanc, d'après Virginien JAMIN (tâches)
100 / 200 €

Lot n°109



HERMES. Triangle en soie imprimée «Bolduc» sur fond rouge
50 / 100 €

Lot n°110



HERMES. Carré en soie imprimée titré «Stubas» sur fond ivoire. Bordure bleu gris. Accompagné de sa boîte (tâches)
80 / 120 €

Lot n°111



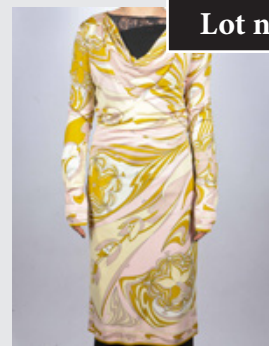
HERMES. Carré en soie imprimée titré «Ferrenerie» sur fond noir. Accompagné de sa boîte (fils tirés)
80 / 120 €

Lot n°112



COURREGES. Jupe en tissu orange avec deux poches. Taille boutonnée et fermeture à glissière latérale. Taille : 36 présumée
50 / 80 €

Lot n°113



EMILIO PUCCI. Robe longue en soie à longue manche dans les tons roses, moutardes, jaunes. Taille : 38 présumée
150 / 250 €



Lot n°114

LEONARD. Robe longue noire et blanche à motifs floraux. Col Mao à boutonnée.
Taille : 38/40
100 / 300 €



Lot n°115

LEONARD. Tunique en soie multicolore.
Taille : 44
50 / 80 €



Lot n°116

LEONARD. Sweatshirt en coton multicolore à motifs géométriques. Taille : L
50 / 100 €



Lot n°117

LEONARD. Robe multicolore à motifs de tigres. Taille : 42
50 / 150 €



Lot n°118

LEONARD. Sac en toile façon pelage de félin. Double anse et pochette avec rabat en cuir noir. 27 x 24 x 12 cm
100 / 200 €



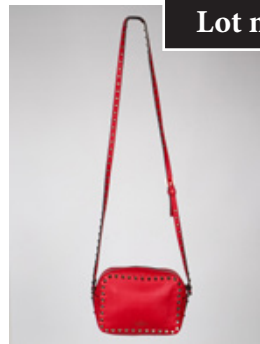
Lot n°119

MARC JACOB. Sac en cuir noisette. Double anse. Fermeture à glissière. Bijouterie en métal argenté. 16 x 18 x 7 cm
80 / 150 €



Lot n°121

Sac à main en cuir crocodile havane. Intérieur en cuir à la couleur avec trois poches plaquées. Fermeture clip. Poignée. Bijouterie dorée. 16,5 x 24,5 x 8 cm
50 / 100 €



Lot n°124

VALENTINO Garavani. Sac «Rockstud» en cuir de veau rouge agrémentée de clous. Intérieur en toile crème avec poche plaquée. Fermeture à glissière. Bandoulière à la couleur réglable. 13 x 18 x 6,5 cm
100 / 200 €



Lot n°125

VALENTINO. Robe en coton rouge. T 42
400 / 600 €

Lot n°126



VALENTINO Garavani. Sac en cuir de veau grainé noir. Intérieur en tissu à double compartiments avec poche à glissière. Fermeture à pression sur rabat. Bandoulière à la couleur réglable. 24,5 x 26,5 x 7,5 cm

100 / 200 €

Lot n°127



RED de VALENTINO. Sac «Flower Puzzle» en cuir veau rose orné de clou en métal argenté. Intérieur en toile à la couleur avec poche plaquée. Fermeture à pression. Anse épaule amovible. Garniture en métal argenté. 15 x 23 x 9 cm

100 / 200 €

Lot n°128



Marc CHAGALL (1887-1985). Le Cantique es Cantiques III. Foulard en soie signé dans la planche en bas à gauche. 100 x 137 cm Accompagné de sa boîte

100 / 200 €

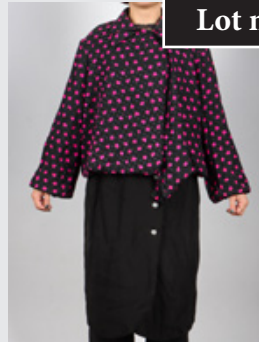
Lot n°129



Christian DIOR. Robe en soie rose pâle agrémentée de tulle et d'une broderie de perles et de sequins. Taille : 36 (accidents)

100 / 200 €

Lot n°130



GUY LAROCHE. Robe soie noire et rose, à longue manche, boutonnage à strass.

Taille : 44
40 / 60 €

Lot n°131



Karl LAGERFELD. Robe longue en soie blanc-cassé à longue manche rehaussée de perles et sequins formant des motifs sur la pointure et sur les manches. Fermeture à glissière au dos et boutons. Taille : 44

200 / 400 €

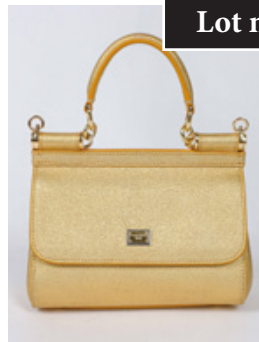
Lot n°132



Salvador FERRAGAMO. Sac baguette en cuir doré mat. Intérieur en tissu noir monogrammé avec poche plaquée. Fermeture à pression. Anse épaule. 27 x 11,5 x 5 cm

40 / 80 €

Lot n°133



DOLCE & GABBANA. Sac à main «Sicily» en cuir grainé doré. Intérieur en tissu léopard avec une poche plaquée en cuir et pochette à glissière. Fermeture à pression sur rabat. Bandoulière amovible et réglable. Poignée. 14 x 15 x 7,5 cm

1200 / 1500 €

Lot n°134



DOLCE & GABBANA. Sac à main «Mini Sicily» en cuir grainé taupe. Intérieur en tissu léopard avec une poche plaquée en cuir. Fermeture à pression sur rabat. Bandoulière amovible et réglable. Poignée. 14 x 15 x 7,5 cm

700 / 900 €

Lot n°135



DOLCE & GABBANA. Sac à main «Mini Sicily» en cuir grainé blanc. Intérieur en tissu léopard avec une poche plaquée en cuir. Fermeture à pression sur rabat. Bandoulière amovible et réglable. Poignée. 14 x 15 x 7,5 cm
700 / 900 €

Lot n°136



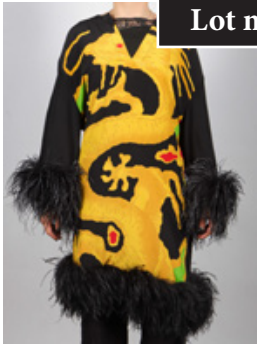
DOLCE & GABBANA. Deux étoles en soie ; une noire agrémentée de fils dorés et une doré. 80 x 203 cm
80 / 120 €

Lot n°137



DOLCE & GABBANA. Paire d'escarpins dorés agrémentés de strass. Hauteur du talon : 6,5 cm. Pointure : 39,5. Accompagné de sa boîte d'origine.
50 / 80 €

Lot n°138



VALENTINO. Robe en soie noire à motif de dragon, agrémentée de plumes noires aux poignets et à l'ourlet. Taille : 38 présumée.
200 / 400 €

Lot n°139



PHILIP TREACY. Serre tête orné d'un ruban crème et de plumes agrémentées de strass. Accompagné de son coffret d'origine. Note : Philip Treacy est un modiste irlandais considéré comme l'un des plus grands créateurs contemporains de la haute couture dans le domaine du chapeau. Formé au Royal College of Art, il s'impose dès les années 1990 grâce à des créations sculpturales et audacieuses, à la frontière entre mode et œuvre d'art. Ses pièces se distinguent par leurs formes spectaculaires et leur inventivité. Collaborateur de grandes maisons comme Chanel ou Givenchy, il a également créé des modèles emblématiques portés lors d'événements majeurs, notamment par des figures de la royauté et des célébrités internationales. Véritables objets de collection, les créations de Philip Treacy sont aujourd'hui conservées dans les plus grands musées et incarnent une vision avant-gardiste du chapeau, entre artisanat d'exception et expression artistique.
150 / 200 €

Lot n°140



PRADA. Paire d'escarpins en vernis bleu, plateforme en liège. Hauteur talon : 11 cm. Pointure : 40
30 / 40 €

Lot n°142



LONGCHAMP. Sac pochette en cuir grainé argenté. Double fermeture à glissière ouvrant sur deux compartiments dont l'un avec poche à glissière. Bandoulière réglable et amovible. 15 x 22,5 cm
30 / 60 €

Lot n°143



Pochette minaudière vintage en miroir. 14 x 15,5 cm
50 / 100 €

Lot n°144



Minaudière en argent 800 millième à mailles prenant la forme de feuilles. Incrustation de pierres bleues sur la monture. Poids : 204 g
150 / 200 €

Lot n°145



Christian DIOR. Vanity ou beauty case en toile monogrammé et cuir bordeaux ouvrant par un double bouton poussoir.

Intérieur en skaï beige comprenant deux poches latérales et un lien passant pour quatre flacons. Poignée en cuir à la couleur. Bijouteries en métal doré 18 x 30,5 x 20 cm (état d'usage, tâches, rayures, oxydation)

100 / 150 €

Lot n°148



Christian DIOR. Vanity ou beauty case en toile monogrammé et cuir marron ouvrant par un double bouton poussoir. Intérieur en skaï beige comprenant deux poches latérales, un lien passant pour quatre flacons et un miroir sous le rabat. Poignée en cuir marron. Bijouteries en métal doré

18 x 30,5 x 20 cm (état d'usage)

200 / 300 €

Lot n°150



DAUM France. Flacon en cristal moulé avec bouchon, de forme libre. Signé à la pointe. Haut. : 21,5 cm

30 / 50 €

Lot n°151



GUERLAIN «Eau impériale» Flacon aux abeilles chiffré JP Dim. : H : 25 cm

100 / 200 €

Lot n°153



CHANEL. Eau de parfum «Chanel N°5» 1,5ml. Dans son coffret. On y joint une étoile en céramique pour disposer le parfum d'ambiance

50 / 100 €

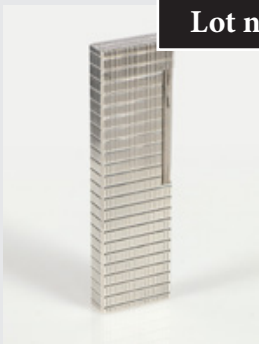
Lot n°157



BULGARI Bougie parfumée 270 g

50 / 100 €

Lot n°158



S.T. DUPONT. Grand briquet de table en métal argenté à décor de rainures. Signé et numéroté. H. : 14 cm

100 / 150 €

Lot n°159



OMAS. Stylo roller «360 Vision», résine transparente à décor de frises de grecques et attributs en plaqué or (étui en cuir moutarde et papier)

150 / 200 €

Lot n°160



GUCCI. Boite à cigarettes en métal doté et émail vert. Siglé. 7 x 10 cm.

80 / 120 €

Lot n°161



HERMES. Couverture de cahier en cuir vert bouteille doté de deux épingles pour la recharge. 23 x 18 cm
50 / 100 €

Lot n°162



HERMES. Couverture de classeur en cuir bordeaux doté d'anneaux et d'un marquage. 23 x 15 cm (usures)
50 / 100 €

Lot n°163



HERMES. Couverture de cahier en cuir autruche rouge doté de deux épingles pour la recharge et d'une poche plaquée. 23 x 18 cm
100 / 200 €

Lot n°164



HERMES. Couverture de cahier en cuir écru grainé doté de deux épingles pour la recharge et une poche plaquée. 23 x 18 cm
50 / 100 €

Lot n°165



HERMES. Couverture de cahier en cuir lézard rouge doté de deux épingles pour la recharge et d'une poche plaquée. 23 x 18 cm
100 / 200 €

Lot n°166



HERMES. Porte-carte en cuir grainé moutarde. Accompagné de sa boîte.
40 / 80 €

Lot n°167



HERMES. Porte-monnaie «Zoulou» en cuir grainé bicolore noir et rouge. Accompagné de sa boîte.
60 / 100 €

Lot n°168



HERMES par Ravinet d'Enfer. Décapsuleur «Cordage» en métal argenté. Signé. 14,5 x 5,5 cm
200 / 250 €

Lot n°169



HERMES. Set de jeux de cartes. Dos à décor de H sur fond bleu et rouge d'après DRAEGER Frères. Dorure à l'or fin sur la tranche. Accompagné de sa boîte
30 / 60 €

Lot n°170



GUCCI. Sac en cuir chocolat. Intérieur en cuir à la couleur avec poche à glissière et poches plaquées. Fermeture tourniquet en œil-de-tigre sur rabat. Poignée. 24 x 24 x 7,5 cm (intérieur usagé)

250 / 350 €

Lot n°171



GUCCI. Sac cabas en cuir grainé écru. Intérieur en tissu monogrammé avec une poche à glissière et deux poches plaquées. Bandoulière à la couleur amovible et poignée en bambou naturel. 32,5 x 39 x 12 cm

400 / 600 €

Lot n°172



GUCCI. Paire d'escarpins en cuir noir orné de clous et d'une perle, talon en bambou naturel. Hauteur du talon : 5,5 cm. Pointure : 39,5. Accompagné de leur boîte d'origine.

60 / 120 €

Lot n°173



GUCCI. Chemise en coton marron à longue manche. Taille : 44

20 / 40 €

Lot n°174



CHANEL. Paire de mules «Camélia» beige rehaussée d'un camélia argenté siglé. Hauteur du talon : 3 cm. Pointure : 39,5. Accompagné de leur boîte d'origine (état d'usage)

60 / 120 €

Lot n°175



CHANEL. Paire de mules «Camélia» beige rehaussée d'un camélia en raphia, talon en liège. Hauteur du talon : 5,5 cm. Pointure : 39,5. Accompagné de leur boîte d'origine (état d'usage)

60 / 120 €

Lot n°176



CHANEL. Paire de clips d'oreilles en métal doré de forme circulaire centré d'une perle fantaisie entouré de cordage. Signé sur plaque. Diam. : 2,5 cm

100 / 200 €

Lot n°177



CHANEL. 1996. Chaîne faisant office Collier ras de cou ou bracelet deux tours chaîne en métal doré avec cuir verni noir entrelacé agrémenté de charms en métal doré emblèmes de la Maison : camélia centré d'une perle, escarpin, parfum Coco Chanel, tête de lion et trèfle. L : 38 cm

500 / 800 €

Lot n°178



CHANEL. Foulard en soie à motif de fleurs sur fond bleu marine. Siglé

80 / 120 €

Lot n°179



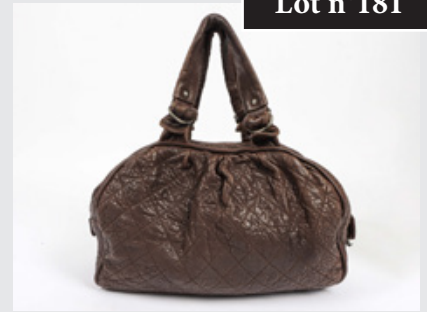
CHANEL. Foulard en soie à motif de fleurs sur fond rose poudré. Siglé
80 / 120 €

Lot n°180



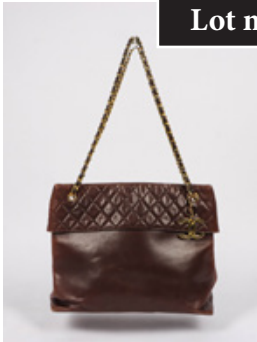
CHANEL. Sac cabas «Deauville» en toile beige. Intérieur en tissu à la couleur avec trois poches plaquées et poche à glissière. Double poignée en cuir et chaîne en métal argenté entrelacé d'un tissu. 30 x 38 x 13 cm (carte d'authenticité)
1800 / 2000 €

Lot n°181



CHANEL. Sac de voyage en cuir matelassé chocolat. Intérieur en tissu gris souris matelassé avec poches plaquées et poche à glissière. Fermeture à glissière. Double anse en cuir à la couleur. 30 x 40 x 20 cm
800 / 1200 €

Lot n°182



CHANEL. Sac cabas en cuir marron lisse et bordure matelassé. Intérieur en cuir à la couleur, deux poches avec fermeture à glissière. Fermeture à pression. Double anse chaîne dorée et cuir entrelacée. Bijouterie CC en métal doré. 30 x 37 x 10 cm
400 / 800 €

Lot n°183



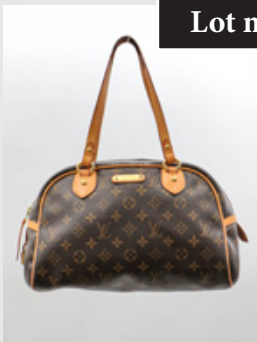
CHANEL. Lot composé de 17 boutons composites, d'un taille-crayon, d'un napperon et d'une pochette noire matelassée
100 / 200 €

Lot n°184



Louis VUITTON. Sac «St Cloud» en toile monogram et cuir naturel. Poche plaquée au dos. Intérieur en toile marron avec poche à glissière. Bandoulière réglable. Fermeture à pression sur rabat orné d'une boucle signée en métal doré. 23 x 24 x 6 cm (usures)
200 / 400 €

Lot n°185



Louis VUITTON. Sac «Montorgueil» en toile monogram et cuir naturel. Intérieur en tissus marron avec poche plaquée. Fermeture à glissière. Double anse. Cadenas et deux clés. 20 x 35 x 15,5 cm
350 / 550 €

Lot n°186



Louis VUITTON. Ceinture «Santur Bengal» en toile marron siglée. Bijouterie dorée et siglée. L. : 110 cm (mise à la taille possible)
120 / 180 €

Lot n°187



Louis VUITTON. Sac à dos «Palm Springs» en toile monogram et cuir noir, poche à glissière devant. Intérieur en toile noire avec poche plaquée. Fermeture à glissière. Poignée et double anse à dos amovible et réglable. 22 x 15 x 9 cm
500 / 800 €

Lot n°188



Louis VUITTON. Sac «Boulogne» en toile monogram et cuir. Intérieur avec poche à glissière. Fermeture à glissière. Bandoulière réglage. 28 x 30 x 9 cm (intérieur abimé)
150 / 250 €

Lot n°189



Louis VUITTON. Portefeuille et porte-monnaie en toile monogram et cuir. Intérieur faisant porte-cartes. Fermeture pression sur rabat et fermeture à glissière. 15,5 x 11 cm
100 / 200 €

Lot n°190



Louis VUITTON. Portefeuille en toile monogram et cuir. Intérieur faisant porte-cartes et porte-monnaie. Fermeture pression sur rabat. 13,5 x 9 cm
80 / 180 €

Lot n°191



Louis VUITTON. Portefeuille et porte-monnaie en toile monogram et cuir. Intérieur faisant porte-cartes. Fermeture pression sur rabat. 9 x 13,5 cm (tâches)
60 / 100 €

Lot n°192



Louis VUITTON. Valise «Satellite» en toile monogram souple et cuir naturel. Intérieur en toile avec poche plaquée. Poche plaquée au dos. Deux sangles de renfort. Fermeture à glissière. Poignée cuir. Cadenas. Étiquette porte-nom. 40 x 51 x 17 cm (clé manquante; armature très abimé et décollé)
400 / 600 €

Lot n°193



Louis VUITTON. Sac «Keepall» en toile monogram. Intérieur en tissus à la couleur. Double anse et bandoulière réglable et amovible. Étiquette porte-nom. Fermeture à glissière.
400 / 600 €

Lot n°194



Louis VUITTON. Sac marin en toile monogram et cuir naturel. Fermeture par cadenas. Poignée et sangle bandoulière réglable et amovible. Cadenas. 68 x 36 cm (tâches et usures ; sangle accidenté)
400 / 600 €

Lot n°195



Louis VUITTON. Jean avec poches devant et derrière. Taille : 42
50 / 80 €

Lot n°196



Louis VUITTON & Stephen Sprouse. Étole cachemire et soie «Impression léopard multicolore»
150 / 250 €



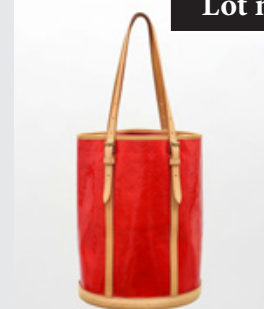
Lot n°197

Louis VUITTON. Châle en coton rouge zébré. Bordure bordeaux à frange. 135 x 135 cm. Accompagné de sa boîte
80 / 150 €



Lot n°198

Louis VUITTON. Sac «Le Majestueux» en cuir grainé rouge. Intérieur en tissu à la couleur et monogrammé avec une poche à glissière et deux poches plaquées. Sangles de serrage latérales. Fermeture mousqueton. Double anse. Étiquette porte-nom. 31 x 34 x 15 cm
600 / 800 €



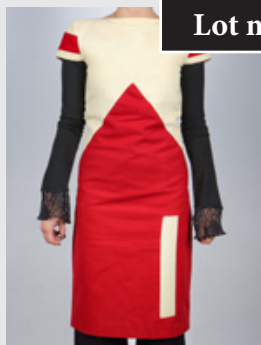
Lot n°199

Louis VUITTON. Sac «Bucket» en cuir monogrammé vernis rouge. Intérieur à la couleur avec poche plaquée et poche à fermeture à glissière et chaîne en métal doré. Double anse réglage. 36 x 30 cm
500 / 800 €



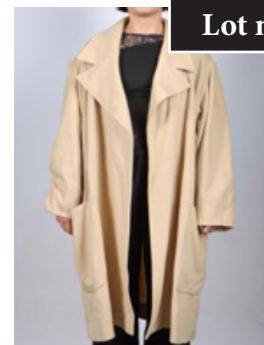
Lot n°200

Louis VUITTON. Sac «Passy» en cuir épi rouge et cuir rouge lisse. Intérieur en toile rouge ouvrant sur deux compartiments séparés par une poche centrale zippée, deux poches plaquées. Sangles de serrage latérales. Fermeture mousqueton. Double anse. Bijouterie en métal palladié. 25 x 33 x 14 cm (traces d'usage)
400 / 600 €



Lot n°201

Jean Paul GAULTIER. Robe bicolore en laine et en soie écru et rouge, à courte manche. Fermeture à glissière au dos. Taille : 34
100 / 200 €



Lot n°202

HERMES. Manteau en laine beige à manche 3/4. Deux poches plaquées sur le devant. Taille : 42 (tâches)
100 / 300 €



Lot n°203

HERMES. Carré en soie imprimée titré «Feux de l'hiver». Bordure beige (tâches)
100 / 150 €



Lot n°204

HERMES. Carré en soie imprimée titré «Neige d'Antan» d'après Cathy LATHAM. Bordure noire
100 / 200 €



Lot n°205

HERMES. Châle en cachemire et soie imprimée titré «Neige d'Antan» sur fond bleu d'après Cathy LATHAM. 135 x 135 cm
300 / 600 €

Lot n°206



HERMES. Carré en soie imprimée titré
«Neige d'Antan (détail)» d'après Cathy
LATHAM. Bordure grise
100 / 150 €

Lot n°207



HERMES. Carré en soie imprimée titré
«Équateur» sur fond blanc d'après Robert
DALLET.
100 / 200 €

Lot n°208



HERMES. Carré en soie imprimée à motif
de sangles d'après Jean Metz. Bordure
marron
100 / 150 €

Lot n°209



HERMES. Carré en soie imprimée titré
«Étriers» sur fond noir d'après Françoise
DE LA PERRIERE (tâches)
100 / 150 €

Lot n°210



HERMES. Carré en soie imprimée titré
«Mythologies des Hommes» d'après
Kermit OLIVER. Bordure bleu marine
(tâches)
120 / 180 €

Lot n°211



HERMES. Carré en soie imprimée titré
«Marine et Cavalerie 2 Pluviose An III
1795» d'après Philippe LEDOUX. Bordure
corail (auréole)
120 / 180 €

Lot n°212



HERMES. Carré en soie imprimée à motifs
de gibiers, d'après Henri de LINARES
sur fond bleu. Bordure bleu canard.
Accompagné de sa boîte.
80 / 120 €

Lot n°213



HERMES. Carré en soie imprimée titré
«Africa» d'après Robert DALLET. Bordure
chocolat. Dans un cadre 113 x 113 cm.
200 / 400 €

Lot n°214



HERMES. Sac «Constance» en toile beige
et cuir bordeaux, poche plaquée au dos.
Intérieur avec poche à glissière et plaquée.
Bandoulière en cuir bordeaux. Garniture
en métal doré. 18 x 23 x 5 cm
800 / 1200 €

Lot n°215



HERMES. Sac «Herbag» en toile chinée beige et cuir naturel. Intérieur avec poche plaquée. Fermeture double sangle sous clou de selle signé. Double anse. Bijouterie en palladium. Tampon de la marque sur cuir. 22 x 39 x 15 cm

700 / 1000 €

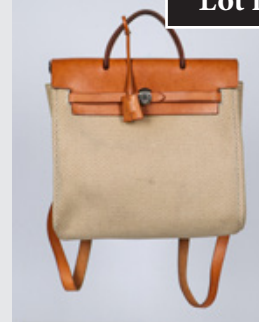
Lot n°216



HERMES. Sac «Herbag» en toile chinée beige et cuir naturel. Intérieur avec poche plaquée. Fermeture double sangle sous clou de selle signé. Double anse. Bijouterie en palladium. Tampon de la marque sur cuir. On y joint un sac interchangeable en toile beige (20,5 x 40,5 x 15 cm). 30 x 40 x 15,5 cm

1000 / 1500 €

Lot n°217



HERMES. Sac «Herbag» en toile chinée beige et cuir naturel. Fermeture double sangle sur rabat sous clou de selle signé. Anse poignée et lanière épaule. Clochette. Bijouterie en palladium. Tampon de la marque à l'arrière sur cuir. 25 x 28 cm (clés et cadenas manquant)

600 / 800 €

Lot n°218



HERMES. Sac «Herbag» en toile chinée bleu et cuir noir, pochette à glissière au revers. Intérieur en toile chinée bleu avec pochette amovible. Fermeture double sangle sous clou de selle signé. Bandoulière et double anse. Bijouterie en métal doré.

Clochette avec deux clés et cadenas
Tampon de la marque sur cuir. 25 x 30 x 12 cm

1800 / 2000 €

Lot n°219



HERMES. Pantalon jodhpur en laine couleur rouille. Taille boutonnée, deux poches à glissière. Empiècement surpiquées jambe intérieure. Taille : 38

50 / 80 €

Lot n°220



HERMES. Jodhpur en coton stretch orange à liseré marron, deux poches. Taille : 34/36

200 / 400 €

Lot n°221



HERMES. Sac de voyage «Plume» en cuir noir. Intérieur en toile beige et cuir noir. Fermeture à glissière. Fermoir à un double bouton poussoir en laiton doré. Double anse. Dessous muni de quatre picots. Clochette avec deux clés. 38 x 54 x 20 cm (usures, fermoir accidenté, à restaurer)

500 / 800 €

Lot n°222



SONIA RYKIEL. Sac «Copain» en cuir matelassé bicolore noir et vert menthe. Intérieur en tissu avec poche plaquée. Fermeture pivotante en métal doré.

Bandoulière ou anse chaîne en métal doré. 8 x 15 x 8 cm

80 / 120 €

Lot n°223



CHANEL. Paire de sneakers en suède noir. Pointure : 37. Accompagné de sa boîte.

100 / 300 €

Lot n°224



CHANEL. Echarpe en cachemire noir.
Bordé de franges. Monogrammé. 43 x 175
cm

150 / 250 €

Lot n°225



CHANEL. Echarpe en cachemire kaki
foncé. Bordé de franges. Monogrammé. 35
x 135 cm

100 / 200 €

Lot n°226



CHANEL. Echarpe en cachemire ocre.
Bordé de franges. Monogrammé. 43 x 175
cm

100 / 100 €

Lot n°227



CHANEL. Lot comprenant trois porte-clés
de la Maison, trois cadenas, une pochette
en tissu noire et une pochette en cuir
matelassé. (8)

200 / 400 €

Lot n°228



Attribué à CHANEL. Lot comprenant
onze broches «Camélia», deux élastiques
«Camélia» et un pin's «Camélia». (14)

200 / 400 €

Lot n°229



Attribué à CHANEL. Bracelet chaîne
et cuir rouge entrelacé. L. : 16,5 cm.
Accompagné d'un étui Chanel

30 / 60 €

Lot n°230



CHANEL. Chaîne maille gourmette en
métal doré. L. : 42,5 cm

20 / 40 €

Lot n°231



CHANEL. Sac en cuir caviar bordeaux
surpiqué avec bijouterie en métal argenté
siglée. Intérieur en toile monogrammée
à la couleur à trois compartiments
avec fermeture à glissière au centre et
magnétique pour les latéraux. Double anse
(usures et repaint)

200 / 300 €

Lot n°232



CHANEL. Sac en cuir blanc crème
matelassé à trois compartiments.
Fermetures à glissière. Double anse en cuir
à la couleur tressé et entrelacé d'une chaîne
en métal argenté. 15,5 x 26 x 15 cm

/ €

Lot n°233



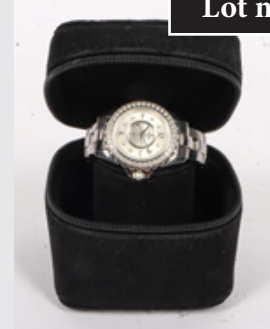
CHANEL. Sac «Cambon» en cuir matelassé beige et cuir noir lisse, rehaussé du sigle CC. Poche plaquée au dos. Intérieur en tissu monogrammé avec deux poches à glissières et deux compartiments à stylo. Fermeture à glissière. Double anse.
25 x 29 x 15 cm
400 / 800 €

Lot n°234



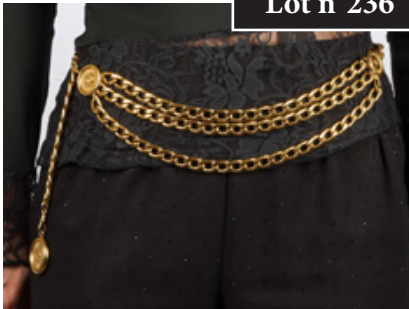
CHANEL. Pochette de soirée en sequins noirs. Intérieur en soie avec poche plaquée. Fermeture à rabat orné du sigle de la Maison. 19 x 36 cm (carte d'authenticité)
1300 / 1500 €

Lot n°235



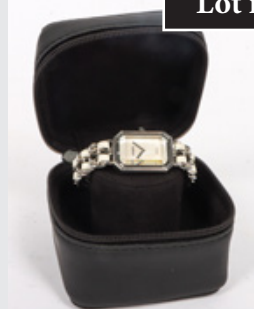
CHANEL. Montre «J12» en acier argenté. Cadran rond signé à fond blanc, index diamants. Lunette ornée de diamants. Bracelet à maillons en acier. Mouvement quartz. Écrin d'origine.
1500 / 2000 €

Lot n°236



CHANEL. Ceinture sautoir en métal doré à maille gourmette, deux plaques rondes au double C, fermeture avec crochet. Signé sur le crochet. L : 93 cm
1000 / 1500 €

Lot n°237



CHANEL. Montre «Première» en acier argenté. Cadran octogonal signé à fond nacré. Bracelet chaîne et cuir blanc entrelacé. Mouvement quartz. Écrin d'origine.
900 / 1400 €

Lot n°238



DINH VAN. Collier «Menottes» en or à maille forçat. 17 g. L : 42 cm
4000 / 60000 €

Lot n°239



Louis VUITTON. Pince à billet en métal. 5 x 3 cm. Accompagné de sa boîte et de son pochon
50 / 100 €

Lot n°240



Louis VUITTON. Porte-cartes en cuir grainé noir. 11 x 7,5 cm
50 / 80 €

Lot n°241



Louis VUITTON. Portefeuille en cuir épi noir. Intérieur à trois compartiments dont une à fermeture à glissière. Fermeture à rabat pression. 10 x 19 cm
120 / 220 €

Lot n°242



Louis VUITTON. Portefeuille «Sarah» en cuir épi noir. Fermeture à rabat pression. Intérieur en cuir rose avec porte-monnaie et porte-cartes. 11 x 19 cm

300 / 500 €

Lot n°243



Louis VUITTON. Édition Limitée Takashi Murakami Multicolore. Portefeuille en toile Monogram multicolore sur fond noir et cuir naturel intérieur avec porte-monnaie et porte-cartes. 11 x 19 cm

300 / 500 €

Lot n°244



Louis VUITTON. Paire de baskets de couleur noir. Taille : 36. Accompagné d'une boîte

80 / 120 €

Lot n°245



Louis VUITTON. Sac «Cirrus» en cuir Mahina noir monogrammé et perforé. Intérieur en suédine marron avec fermeture à glissière. Sangles de serrage latérales. Fermeture cartable. Double poignée. 30 x 34 x 16,5 cm

600 / 800 €

Lot n°246



Louis VUITTON. Sac «Trio Messenger» en cuir de veau noir monogram avec poche plaquée devant. Intérieur en tissu avec compartiment. Fermeture à glissière. Bandoulière en jacquard siglé réglable et amovible. On y joint un petit porte-monnaie amovibles en cuir de veau noir monogram. 25 x 18,5 x 7 cm Note : Ce modèle est encore commercialisé 2 650 € chez Louis Vuitton.

350 / 550 €

Lot n°247



Louis VUITTON. Sac «Artsy» en cuir grainé et monogrammé noir. Intérieur en tissu rayé bleu et noir avec une poche à glissière et six poches plaquées. Anse en cuir tressé à la couleur. Garniture en métal doré. 32 x 40 x 19 cm

800 / 1200 €

Lot n°248



Louis VUITTON. Sac «St Cloud» en cuir épi noir, siglé en bas droite. Poche plaquée au dos. Intérieur en cuir avec poche plaquée. Bandoulière réglable. Fermeture à pression sur rabat orné d'une boucle signée en métal doré. 16,5 x 17 x 5,5 cm

200 / 400 €

Lot n°249



Louis VUITTON. Sac «Bowling Montaigne» en cuir épi noir et cuir noir lisse. Intérieur en tissu noir avec deux poches plaquées. Fermeture à glissière. Double anse. Bijouterie en métal palladié. 20 x 32 x 18 cm

400 / 600 €

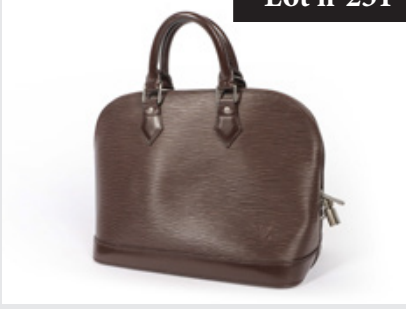
Lot n°250



Louis VUITTON. Sac «Alma BB» en cuir épi noir. Intérieur en tissu gris avec poche plaquée. Fermeture à glissière double curseur. Double poignée et bandoulière amovible. Clochette avec deux clés et cadenas. 17 x 24 x 11,5 cm

400 / 500 €

Lot n°251



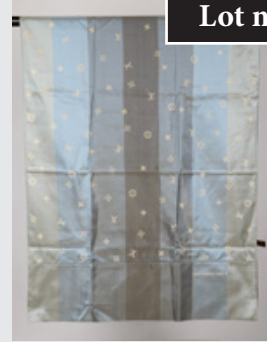
Louis VUITTON. Sac «Alma» en cuir épi marron. Intérieur en tissu à la couleur avec deux poches plaquées. Fermeture à glissière double curseur. Double poignée. Deux clés et cadenas. 24 x 30,5 x 16,5 cm
750 / 950 €

Lot n°252



Louis VUITTON. Sac «Alma BB» en cuir épi cyan. Intérieur en tissu à la couleur avec poche plaquée. Fermeture à glissière double curseur. Double poignée et bandoulière amovible. Clochette avec deux clés et cadenas. 17 x 24 x 11,5 cm
1000 / 1500 €

Lot n°253



Louis VUITTON. Etole en soie à décor du monogramme de la Maison sur fond dégradé de bleu et champagne. 173 x 67 cm
80 / 150 €

Lot n°254



HERMES. Bracelet jonc épais en métal argenté émaillé à décor de chaîne d'ancre. Signé
250 / 400 €

Lot n°255



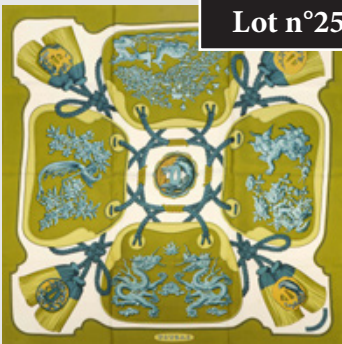
HERMÈS. Bracelet en argent (925‰), composé de trois rangs de chaîne maillons confettis, fermoir menottes. Signé. Longueur : 19 cm. Poids : 24 g.
400 / 600 €

Lot n°256



HERMES. Bracelet jonc épais en métal doré émaillé à décor de calèche sur fond blanc. Signé. Accompagné de sa boîte
200 / 400 €

Lot n°257



HERMES. Carré en soie imprimée titré «Tsubas» d'après Christine VAUZELLES sur fond ivoire. Bordure vert anis (tâches et trou)
60 / 80 €

Lot n°258



HERMES. Carré en soie imprimée titré «A la fenêtre du chasseur» d'après Henri de Linarès. Bordure verte
100 / 150 €

Lot n°259



HERMES. Carré en soie imprimée à motif de bateaux. Bordure ocre.
100 / 200 €

Lot n°260



HERMES. Carré en soie imprimée titré «Cérès» d'après Françoise Faconnet. Bordure fuchsia (fils tirés et tâches)
80 / 120 €

Lot n°261



HERMES. Carré en soie imprimée titré «Œillets sauvages et autres caryophyllées» d'après Niki Goulandris sur fond écru. Bordure verte (tâches)
100 / 200 €

Lot n°262



HERMES. Carré en soie imprimée titré «Versailles» d'après Christiane VAUZELLES sur fond bleu (tâches)
80 / 150 €

Lot n°263



HERMES. Sac «Picotin» en cuir de veau vert. Intérieur en suédine à la couleur. Fermeture à lanière. Bijouterie en métal argenté. Deux clés et cadenas. 18 x 18 x 13 cm. Accompagné de sa boîte d'origine.
2700 / 3500 €

Lot n°264



HERMES. Sac «Birkin» en cuir fjord gold. Intérieur en cuir à la couleur avec une poche à glissière et une poche plaquée. Fermeture à rabat. Double poignée en cuir. Garniture en métal doré. Clochette avec deux clés et cadenas. Tampon de la Maison rehaussé de l'étoile filante. L : 30 cm
8000 / 1200 €

Lot n°265



HERMES. Sac «Garden Party» en toile rose et veau. Pressions de serrage latérales. Fermeture à pression. Bijouterie en métal argenté palladié. Double poignée. 36 x 26 cm
1500 / 1800 €

Lot n°266



HERMES. Sac «Birkin» en cuir grené gold. Surpiqûres sellier blanches. Attaches et fermoir en métal doré. Cadenas, clochette. Double poignée. L : 35 cm
7000 / 10000 €

Lot n°267



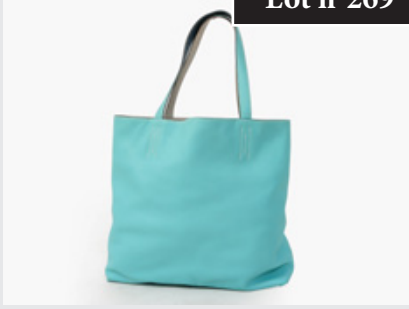
HERMES. Sac «Kelly» vintage en box chocolat. Intérieur en cuir avec une poche avec fermeture à glissière et deux poches plaquées. Garniture en métal doré. Clochette avec deux clés et cadenas. 32 x 33,5 x 13 cm
5500 / 7500 €

Lot n°268



HERMÈS. Sac «Sumac» Circa 1989. Sac en veau Gulliver et lézard noir et en autruche kaki. Anse. Poche à l'avant. Poignée en cuir naturel. Intérieur en cuir d'agneau jaune. Bijouterie et plaque signée en métal doré. Fermeture avec pattes de resserrage et rabat avec bouton pivotant. 36 x 35 x 17 cm
2500 / 3500 €

Lot n°269



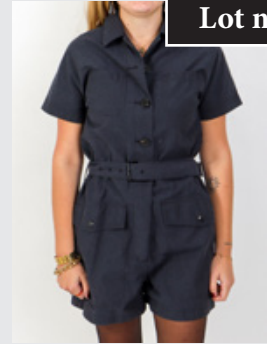
HERMES Paris made in France. Sac «Double Sens» en veau swift bleu atoll, ou bleu agate et gris perle. 34 x 40 x 14 cm
1500 / 2000 €

Lot n°270



Christian DIOR. Manteau en crêpe bleu marine, trois poches plaquées, doublure en soie monogrammée à la couleur. Taille : 40 présumée (usures aux manches, doublure décousue dans la partie inférieure)
90 / 150 €

Lot n°271



Christian DIOR. Collection Automne 2021. Combinaison en coton et divers anthracite et sa ceinture. Taille : 36
100 / 200 €

Lot n°272



Christian DIOR. Sac cabas «Book Tote» en toile rayé marine et ivoire. Double poignée. 35 x 42 x 17 cm
1200 / 1500 €

Lot n°273



Christian DIOR. Plaid en laine «Toile de Jouy Sauvage» sur fond blanc. Bordure à la signature de la maison. Bordé de franges. 135 x 140 cm
400 / 600 €

Lot n°274



DOLCE & GABBANA. Sac à main «Lily Rodeo» en cuir à motif de papillons, ouvrant par cinq fermeture à glissière. Intérieur en tissu gris avec une poche à glissière. Double anse. Clochette avec deux clés et cadenas. 22 x 28 x 19,5 cm
770 / 970 €

Lot n°275



HERMES. Lot de deux cravates en soie à motifs colorés sur fond bleu et fond marron
40 / 60 €

Lot n°276



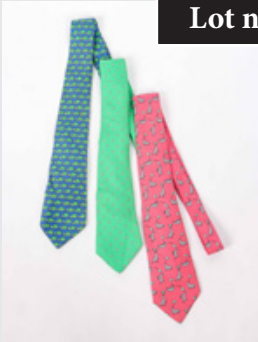
HERMES. Cravate en soie rose unie, semée de H
40 / 60 €

Lot n°277



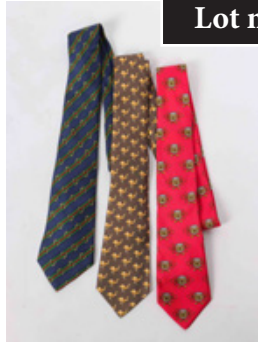
HERMES. Lot de deux cravates en soie à motifs d'animaux sur fond bleu foncé
40 / 60 €

Lot n°278



HERMES. Lot de trois cravates en soie à motifs sur fond vert, sur fond bleu et sur fond rose
40 / 60 €

Lot n°279



HERMES. Lot de trois cravates en soie à motifs sur fond marron, sur fond bleu et sur fond rouge
40 / 60 €

Lot n°280



HERMES. Paire de slingback en cuir vernis taupe orné de clous médor en métal argenté. Hauteur du talon : 7 cm. Pointure : 37,5
150 / 250 €

Lot n°281



Hermes. Ceinture «Médor» en cuir noir. Bijouterie en métal doré. L. : 80 cm
850 / 1000 €

Lot n°282



Hermes. Ceinture «Médor» en cuir grainé camel. Bijouterie en métal doré. L. : 80 cm
850 / 1000 €

Lot n°283



HERMES. Ceinture «Etrivière» en cuir noir et boucle métal argenté. Taille : 70. Accompagné d'une boîte.
150 / 200 €

Lot n°284



HERMES. Paire de bottes «Jumping» en box chocolat. Boucle Kelly en ruthenium. T. 35
700 / 1000 €

Lot n°285



HERMES. Robe multicolore dans les tons fauves. Taille : 40
300 / 500 €

Lot n°286



HERMES. Paire d'escarpins en cuir noir. Pointure : 39
150 / 250 €

Lot n°287



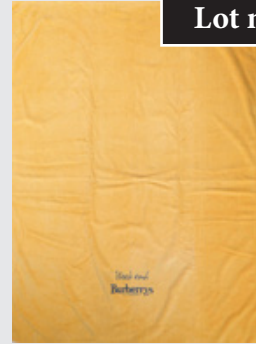
HERMES. Mallette de toilette en crocodile bordeaux ouvrant par un bouton poussoir. Intérieur gainé cuir à la couleur comprenant divers compartiments. Poignée. Etiquette porte-nom. 28,5 x 38,5 x 12,5 cm (cuir abîmé, accidenté et tâchés)
200 / 400 €

Lot n°288



HERMES. Ensemble de toilette composé d'une serviette et d'un gant en coton éponge blanc. Accompagné de sa boîte (tâches)
30 / 60 €

Lot n°289



BURBERRY. Drap de plage en éponge jaune avec broderie bleue. 130 x 132 cm (fils tirés, légère décoloration)
10 / 20 €

Lot n°290



Christian DIOR. Carré en soie à motifs abstrait blanc et jaune sur fond marron jaune (fils tirés).
30 / 40 €

Lot n°291



Christian DIOR. Paire de lunettes de soleil avec verre teinté monogrammé. Monture en plastique bleu transparent.
60 / 100 €

Lot n°292



Christian DIOR. Châle en soie imprimé millefiori, à motifs de fleurs multicolores sur fond blanc. Bordé de franges. 135 x 135 cm (tâches)
140 / 180 €

Lot n°293



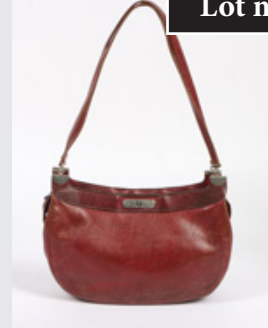
Christian DIOR. Trousse en toile monogrammée. Intérieur en tissus. Fermeture à glissière. 12 x 21 cm (fermeture accidenté)
30 / 50 €

Lot n°294



Christian DIOR. Porte-documents ou cartable en toile bordeaux monogrammée à bordure de cuir bordeaux. Double poignée en cuir à la couleur. Fermeture à glissière. 30 x 37,5 x 4 cm
80 / 120 €

Lot n°295



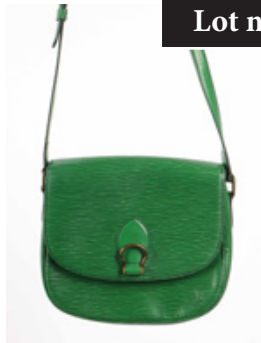
Christian DIOR. Sac en cuir bordeaux. Intérieur à la couleur avec poche à glissière. Bijouterie en métal argenté. Fermeture à glissière. Double anse. 20,5 x 31 x 8,5 cm
60 / 100 €

Lot n°296



Christian DIOR. Sac «Lady Di» en cuir marron matelé. Intérieur en toile marron monogrammée et poche avec fermeture à glissière. Fermeture à glissière. Double anse. Bijouterie en métal doré. 20,5 x 24,5 x 12,5 cm
800 / 1200 €

Lot n°297



Louis VUITTON. Sac «St Cloud» en cuir épi vert, siglé en bas à droite. Poche plaquée au dos. Intérieur en cuir avec poche plaquée à glissière. Bandoulière réglable. Fermeture à pression sur rabat orné d'une boucle signée en métal doré. 23 x 24 x 6 cm
250 / 450 €

Lot n°298



Louis VUITTON. Pochette mini en toile enduite damier azur. Intérieur en toile beige. Fermeture à glissière. Anse chaîne en métal doré amovible avec mousqueton. 10 x 15 cm
80 / 100 €

Lot n°299



Louis VUITTON. Sac «District» en toile graphite. Grande bandoulière réglable. Fermeture à rabat. Intérieur en toile. 27 x 32 x 9 cm
600 / 900 €

Lot n°300



Louis VUITTON. Sac «Neverfull PM» en toile damier ébène et marron. Intérieur en toile rayée rouge avec poche à glissière. Sangles de serrage latérales. Fermeture mousqueton. Double anse. 22 x 28 x 12 cm
400 / 500 €

Lot n°301



Louis VUITTON. Sac ou sacoche «Naviglio» en toile damier ébène. Intérieur en tissu brique avec poche plaquée. Fermeture à glissière, surmontée de deux rabats à pressions. Bandoulière toile réglable. 24 x 27 x 14 cm
200 / 400 €

Lot n°302



Louis VUITTON. Malle de voyage en toile enduite monogram, chiffre «C.R.» Renforts en hêtre. Coins, bords et triple serrures en laiton vernis noir. Poignées latérales. Intérieur beige rayé rouge avec un casier amovible. Étiquette : «Paris 1, Rue Scribe Louis Vuitton 149, New Bond Street, W. London». 49 x 90,5 x 50 cm
3000 / 5000 €

Lot n°304



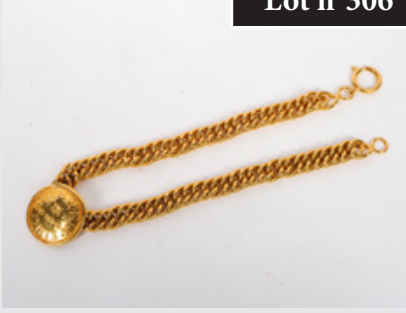
SWAROVSKI. Montre «Lovely Crystal» en acier argenté. Cadran rond signé à fond blanc. Lunette ornée de strass et de seize cristaux blancs coulissants. Bracelet à maillons en acier. Mouvement quartz. On y joint un seconde bracelet en cuir blanc et des maillons supplémentaires. Écrin d'origine
60 / 100 €

Lot n°305



CHANEL. Masque de sommeil en soie noir et bordure doré.
20 / 40 €

Lot n°306



CHANEL. Collier ras de cou chaîne en métal doré, maille gourmette, pendentif central rond «Chanel 31 Rue Cambon Paris». Signé sur plaque. L. : 40 cm

400 / 500 €

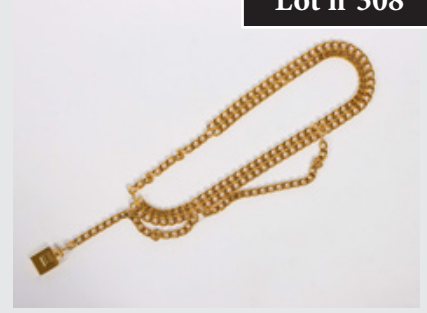
Lot n°307



CHANEL. Ceinture en cuir marron. Boucle en métal doré. L. : 111 cm

50 / 100 €

Lot n°308



CHANEL. Ceinture sautoir en métal doré à double rangs de maille gourmette, avec charms flacon Coco Chanel, fermeture avec crochet. Signé sur le crochet. L : 78 cm

250 / 350 €

Lot n°309



CHANEL. Pochette en coton matelassé et cuir de veau noir, brodée du sigle de la Maison. Intérieur en tissu noir. Fermeture à glissière. Anse en cuir à la couleur. 21,5 x 28 cm

600 / 800 €

Lot n°310



CHANEL. Pochette en tissu matelassé multicolore à motif floral. Intérieur matelassé turquoise. Fermeture à glissière. 19,5 x 27 cm (carte d'authenticité)

600 / 800 €

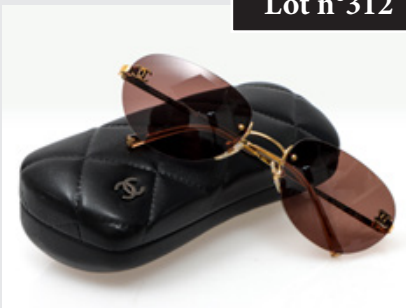
Lot n°311



CHANEL par Karl Lagerfeld. Collier «La Pausa» composé d'un pendentif double C en résine bleue agrémenté de strass retenue par un cordon torsade bleu

100 / 200 €

Lot n°312



CHANEL. Paire de lunettes de soleil, les verres teintés violet et les branches en métal doré. Accompagné de leur étui.

80 / 150 €

Lot n°313



CHANEL. Paire de lunettes de soleil, les branches en métal argenté. Accompagné de leur étui.

100 / 300 €

Lot n°314



HERMES. Pochette «Air Line» en toile noire et grise. Bandoulière. 19,5 x 17 cm

250 / 400 €



Lot n°315

HERMES. Carré en soie imprimée titré «Palefroi» d'après François de La PERRIERE sur fond bordeaux. Bordure noire

80 / 120 €



Lot n°316

HERMES. Carré en soie imprimée titré «Le Bois de Boulogne» sur fond ivoire. Bordure verte (tâches)

80 / 120 €



Lot n°317

HERMES. Carré en soie imprimée à motifs de fusils et de gibiers, d'après Henri de LINARES sur fond ivoire. Bordure bordeaux et rouge (tâches)

80 / 120 €



Lot n°318

HERMES. Carré en soie imprimé à décor de perroquets orange et de fruits d'après Françoise Faconnet. Bordure moutarde

75 / 120 €



Lot n°319

HERMES. Carré en soie imprimée titré «Springs» sur fond moutarde, d'après Philippe LEDOUX.

75 / 120 €



Lot n°320

HERMES. Carré en soie imprimée titré «Kimonis et Inros» d'après Annie FAIVRE sur fond bleu

80 / 120 €



Lot n°321

HERMES. Ensemble de 4 serviettes et 4 sets de table en coton, modèle «Pivoines». Accompagné d'une boîte.

80 / 120 €



Lot n°322

HERMES Paris Made in France & Limoges. Partie de service «Toucans» en porcelaine comprenant : 4 tasses (5 x 6 cm), 5 sous-tasses (Diam. : 14 cm), 11 petites assiettes (Diam. : 16 cm), 9 assiettes creuses (Diam. : 23 cm), 9 assiettes à dessert (Diam. : 21,5 cm), 8 assiettes (Diam.: 25,5 cm) et deux porte-menus en faïence (égrenures)

1800 / 2800 €



Lot n°323

HERMES Paris Made in France & LIMOGES France. Vide poche «Marqueterie de pierres d'Orient et d'Occident» en porcelaine polychrome. Feutrine sous la base et marquée sous la base. 8 x 8 cm. Accompagné de sa boîte

50 / 80 €

Lot n°324



HERMES Paris Made in France & LIMOGES France. Série d'assiettes octogonales «Marqueterie de pierres d'Orient et d'Occident» en porcelaine polychrome comprenant : 6 grandes assiettes (Diam. 27 cm) et 3 assiettes (Diam. 20,5 cm). Marquée sous la base (quelques sauts d'émail)

350 / 450 €

Lot n°325



HERMES. Cendrier en porcelaine polychrome figurant un cheval d'apparat, liseré doré, signé sur la base latérale. 16 x 20 cm

100 / 150 €

Lot n°326



VERSACE & ROSENTHAL. Suite de 12 grandes assiettes dodécagones «Le Roi Soleil» en porcelaine polychrome. Diam. : 27 cm Accompagné de leur boîte.

200 / 400 €

Lot n°327



VERSACE & ROSENTHAL. Partie de service à thé «Le Voyage de Marco Polo» en porcelaine polychrome comprenant 12 tasses et 12 sous-tasses. Diam. : 13,5 cm. H. : 6,5 cm. Pour certains accompagnés de leur boîte.

200 / 300 €

Lot n°328



VERSACE & ROSENTHAL. Partie de service de table «Le Voyage de Marco Polo» en porcelaine polychrome comprenant 4 assiettes, 12 assiettes creuses, 8 bols à soupe, 8 sous-tasses Diam. : 27 cm ; 22 cm ; 18 cm. H : 5 cm. Pour certains accompagnés de leur boîte.

500 / 700 €

Lot n°329



VERSACE & ROSENTHAL. Paire d'assiettes de présentation «Gold Ivy» en porcelaine polychrome. Diam. : 30cm. Accompagnées de leur boîte

100 / 150 €

Lot n°330



VERSACE & ROSENTHAL. Paire d'assiettes de présentation «Gold Ivy» en porcelaine polychrome. Diam. : 30cm. Accompagnées de leur boîte

100 / 150 €

Lot n°331



VERSACE & ROSENTHAL. Paire d'assiettes de présentation «Gold Ivy» en porcelaine polychrome. Diam. : 30cm. Accompagnées de leur boîte

100 / 150 €

Lot n°332



VERSACE & ROSENTHAL. Paire d'assiettes de présentation «Gold Ivy» en porcelaine polychrome. Diam. : 30cm. Accompagnées de leur boîte

100 / 150 €

Lot n°333



VERSACE & ROSENTHAL. Paire d'assiettes de présentation «Gold Ivy» en porcelaine polychrome. Diam. : 30cm. Accompagnées de leur boîte

100 / 150 €

Lot n°334



VERSACE & ROSENTHAL. Paire d'assiettes de présentation «Gold Ivy» en porcelaine polychrome. Diam. : 30cm. Accompagnées de leur boîte

100 / 150 €

Lot n°335



VERSACE & ROSENTHAL. Saladier «Gold Ivy» en porcelaine polychrome. 40 x 30 cm. Accompagnées de sa boîte

60 / 80 €

Lot n°336



VERSACE & ROSENTHAL. Paire d'assiettes de présentation ovale «Gold Ivy» en porcelaine polychrome. 11,5 x 25 cm. Accompagnées de leur boîte

100 / 150 €

Lot n°337



LIMOGES. Manufacture La Reine. Suite de 24 assiettes de table en porcelaine à décor d'un effet marbre vert, d'une frise et d'un liseré doré. Marque au revers. Diam. : 29,5 cm

120 / 180 €

Lot n°339



LIMOGES. Service à thé en porcelaine, rehauts dorés, comprenant : 6 tasses, 6 sous-tasses, 1 théière, 1 sucrier et 1 pot à lait

50 / 80 €

Lot n°340



HAVILAND - CHARLES FIELD. LIMOGES. Partie de service «Soutcheou» en porcelaine émaillé comprenant : - 22 assiettes; 11 assiettes creuses; 12 sous-tasses; 12 tasses; 1 soupière; 1 saladier; 2 grands plats creux; 2 beurriers; 1 théière; 1 sucrier; 1 pot à lait, 1 saucier; 1 grand plat ovale; 1 grand plat rectangulaire.

100 / 200 €

Lot n°341



HAVILAND - CHARLES FIELD. LIMOGES. Ensemble en porcelaine émaillée comprenant deux assiettes «Les roses d'or» et «Bengalis» et un vase à décor de mascarons et de guirlandes de fleurs. Diam. : 25,5 cm; Haut. : 13,5 cm

50 / 100 €

Lot n°342



Manufacture Nationale de SEVRES Ensemble de porcelaines comprenant 4 pièces dont : 1 assiette à dessert à décor à l'or au centre d'une figure de Marianne portant une épée et un faisceau cerné du monogramme RF Marqué dessous : cachet vert S 1902 et cachet rouge Doré à Sèvres 1909 Dim. : D: 20 cm ; 1 assiette à dessert à décor à l'or au centre d'une rosace Marqué dessous : cachet vert S 1902 et cachet rouge Doré à Sèvres 1908 Dim. : 20 cm ; 2 tasses avec sous-tasses à décor à l'or d'un chiffre RF Marqué dessous : cachet vert S 1907 et cachet rouge Doré à Sèvres 1910

100 / 150 €

Lot n°343



VILLEROY ET BOCH. Partie de service de table en porcelaine «Design naïf», comprenant : 8 assiettes de table, 6 assiettes creuses, 6 assiettes à dessert, 7 tasses, 1 bonbonnière, 1 dessous de table, 1 sucrier, un bol, 8 pièces de service (plat à tarte, ravier, plats creux et plats circulaires)

300 / 500 €

Lot n°344



VILLEROY ET BOCH. Partie de service à thé en faïence fine «Burgenland», comprenant : 4 tasses, 4 sous-tasses, 1 sucrier, 1 pot à lait, 1 beurrier, 1 plat de présentation, 1 saladier. Cachet au revers (13 pièces). Note : Les décors représentent la vue de Burgenland sur le Rhin et la vallée du Rhin ceint dans une guirlande de fleurs et d'ornements.

80 / 120 €

Lot n°345



VILLEROY ET BOCH. Partie de service de table en faïence fine «Phönix», comprenant : 24 assiettes de table, 12 assiettes creuses, 12 assiettes de dessert, 2 ravier, 2 plats 1 soupière, 1 saucière, 1 saladier, 4 plats de présentations. Cachet au revers (57 pièces) (accidents et restaurations)

100 / 150 €

Lot n°346



WEDGWOOD - Kingsbridge. Partie de service de table en porcelaine blanche à décor de liseré bleu et argenté comprenant : 22 grandes assiettes (Diam. : 27cm), 22 assiettes à dessert (Diam. : 20,5cm), 12 petites assiettes (Diam. : 24 cm), 1 plat de présentation (Diam. : 33,5 cm), 2 plats de présentation ovale (30 x 39 cm ; 44 x 34 cm), 1 saucière. Marqués sous le revers.

100 / 150 €

Lot n°347



JEFF KOONS (d'après) Banality Séries Ushering in Banality 2013 Assiette en porcelaine diamètre 21 cm Signature Imprimée au dos Porcelaine de Bernardaud Édition de 4500 exemplaires

150 / 250 €

Lot n°348



JEFF KOONS (né en 1955). BERNARDAUD. "WOW. (works on whatever)". 2012. Assiette. Acrobates impression en noir et blanc sur assiette en porcelaine blanche. Éditions Art Production Fund. Édition limitée Photo par Georges Caddy de 1933. D : 26,5 cm. Accompagné sa boîte

200 / 400 €

Lot n°349



Hilton MC CONNIO, pour DAUM. Suite de 12 assiettes à dessert " Les Flèches perdues de Guillaume Tell " en porcelaine de Limoge à décor émaillé polychrome et rehaussé à l'or. Liseret doré. Diam. : 21 cm

2000 / 3000 €

Lot n°351



BACCARAT. Suite de 4 verres en cristal taillé dont 1 verre à eau, 2 verres à vin «Duchesse de Dino» et 1 verre à eau «Missouri». Cachet au revers. On y joint 1 verre à vin «Duchesse de Dino» et 2 coupes à champagnes non signés (égrenures)

100 / 200 €

Lot n°352



BACCARAT. Paire de dessous de bouteille en cristal moulé pressé à décor de rosaces stylisées. Cachet au revers. Dim. : 13,5 cm

30 / 50 €

Lot n°353



BACCARAT. Carafe «Colbert» en cristal taillé avec son bouchon. Cachet au revers. Haut. : 30 cm (bouchon accidenté)

50 / 80 €

Lot n°354



BACCARAT. Suite de cinq verres à Cognac en cristal «Perfection Napoléon». Cachet au revers. Haut. : 11 cm

50 / 80 €

Lot n°355



BACCARAT. Partie de service «Messana» en cristal, comprenant : 9 verres à eau et 8 verres à vin rouge. Cachet au revers.

600 / 800 €

Lot n°356



CHRISTOFLE et BACCARAT. Ensemble de 5 beurriers circulaires en métal argenté et leur doublure en cristal taillé. Poinçon de maître Christofle sur les coupelles et cachet Baccarat au revers sur les doublures. Diam. : 8 cm

100 / 200 €

Lot n°357



BACCCARAT. Partie de service de verrerie «Montaigne» en cristal, comprenant : 6 verres à vin et 6 flûtes à champagne. Cachet au revers.

150 / 200 €

Lot n°358



BACCARAT. Ensemble de trois carafes «Harcourt» en cristal avec leur bouchon, dont une carafe, une carafe modèle 1841 et une carafe à whisky. Cachet au revers. H. : 27,5 cm, 30 cm, 23,5 cm

240 / 360 €

Lot n°359



CARTIER. Paire de bougeoirs en métal argenté à base ronde surmontée d'un fût cannelé et d'un binet serti de cabochons de lapis-lazuli. Signé sous la base. Haut. : 15 cm

150 / 250 €

Lot n°360



CARTIER. Paire de boîte couverte en métal argenté à décor cannelé. Couvercle serti de quatre cabochons de lapis-lazuli. Signé au revers. Haut. : 5 cm - Diam. : 10 cm.

250 / 350 €

Lot n°361



CARTIER. Service à caviar «Trinity» en cristal avec monture en argent doré cerclé des trois anneaux, monogrammée dans le fond. Signé et numéroté. Haut. : 10 cm - Diam. : 18,5 cm.

300 / 500 €

Lot n°363



DAUM France. Suite de 12 porte-couteaux «Aigle» en cristal moulé oblongs polylobés. Signé à la pointe. Long. : 9,5 cm. Accompagné de leur boîte

30 / 60 €

Lot n°364



DAUM France. Carafe à eau «Boléro» en cristal. Anse en application. Signé à la pointe au revers. Haut. : 21,5 cm

50 / 80 €

Lot n°365



DAUM France. Partie de service «Boléro» en cristal à décor d'une bague torsadée sur la jambe, comprenant : 10 flûtes à champagne, 9 verres à eau, 14 verres à vin rouge, 15 verres à vin blanc. Signé à la pointe.

300 / 500 €

Lot n°366



DAUM France. Sceau à glace «Sorcy» en cristal, à décor d'une large frise torsadée. Signé à la pointe avec croix de Lorraine.

Haut. : 13,5 cm

30 / 50 €

Lot n°367



DAUM France. Carafe à eau «Boléro» en cristal. Anse en application. Signé à la pointe. Haut. : 24 cm

30 / 50 €

Lot n°369



DAUM France. Partie de service «Sorcy» en cristal, à décor d'une large frise torsadée, comprenant : 6 flûtes à champagne, 6 verres à eau, 9 verres à vin blanc, 6 verres à porto, 1 carafe avec deux bouchons, 1 verre à apéritif et 1 vase soliflore. Signé à la pointe.

200 / 400 €

Lot n°370



DAUM France. Suite de 18 verres à orangeade. Signé à la pointe.

150 / 250 €

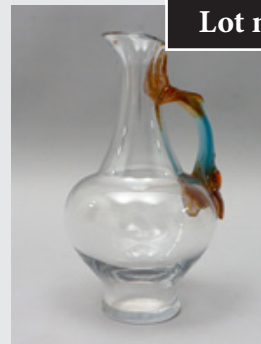
Lot n°371



Roger TALLON pour DAUM. Suite de deux verres «Système 3 T» en cristal à pied en métal détachable. Signé à la pointe. Haut. : 15 cm Note : En 1966, le Syndicat des arts de la table demande à Roger Tallon de créer une série de couverts modernes. Le designer, qui envisage toujours son travail selon une approche globale, propose un projet complet incluant vaisselle, couverts et verres. Le chiffre 3 de l'appellation 3T est une allusion aux trois fabricants, tandis que la lettre T se réfère à Table, Tradition, Toucher et en filigrane le T de Tallon.

40 / 80 €

Lot n°373



DAUM France. Carafe «Iris» en cristal avec anse appliquée en pâte de verre coloré. Signé à la pointe à la base. Haut. : 30 cm

150 / 250 €

Lot n°374



DAUM France. Plat «Lanzune» en cristal moulé. Signé à la pointe à la base. 9 x 29 x 19 cm (rayures sous le revers)
100 / 200 €

Lot n°375



DAUM France. Plat «Seracs» en cristal moulé. Signé à la pointe au revers. 6 x 31,5 x 26 cm
100 / 200 €

Lot n°376



DAUM France. Carafe «Pacific» en cristal avec son bouchon en pâte de verre. Signé à la pointe. Haut. : 33 cm
150 / 250 €

Lot n°378



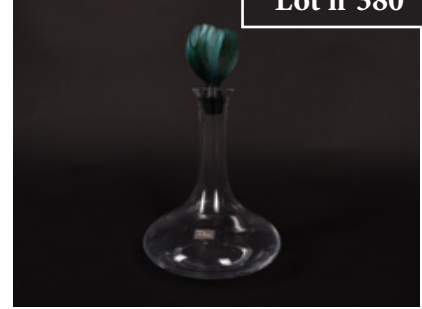
DAUM. Mortier «Tom» en cristal moulé avec un pilon. Signé à la pointe. 6 x 13,5 cm Accompagné de sa boîte
40 / 60 €

Lot n°379



DAUM France; Partie de service à liqueur «Sorcy» en cristal, à décor d'une large frise torsadée, comprenant : 1 carafe, 6 verres à orangeade et 6 verres à liqueur. Signé à la pointe.
100 / 150 €

Lot n°380



DAUM France. Carafe «Pacific» en cristal avec son bouchon en pâte de verre. Signé à la pointe. Haut. : 30 cm
100 / 150 €

Lot n°381



DAUM France. Suite de sept verres «Orval» en cristal. Signé au revers. Haut. : 12,3 cm
80 / 120 €

Lot n°382



LALIQUE France. Centre de table «Festons» en verre moulu pressé. Signé à la pointe au revers. 20 x 9,5 x 5 cm
50 / 100 €

Lot n°384



H.Q LEMBERG. Partie de service «Nora» en cristal taillé de feuilles ovales stylisées et de tiges comprenant : 12 verres à eau, 12 verres à vin et 1 carafe avec son bouchon. Cachet sous la base. H. : 19 cm ; 18 cm ; 36 cm.
100 / 150 €

Lot n°385



ROSENTHAL. Coupe en cristal modèle «Géométrie». Cachet au revers. Diam. : 22 cm. H. : 13,45 cm Accompagné de sa boîte.
40 / 80 €

Lot n°386



SAINT LOUIS. Partie de service «Caton» en cristal taillé comprenant : 8 verres à eau et 5 verres à vin. Cachet au revers (égrenures)
200 / 300 €

Lot n°387



SAINT LOUIS pour E. REMY MARTIN. Carafe «Louis XIII» en cristal à décor appliqué de fleurs de lys pour le cognac et son bouchon. Cachet au revers. 27 x 18 cm. On y joint un second bouchon en cristal identique.
30 / 50 €

Lot n°388



BACCARAT pour E. REMY MARTIN et Cie. Carafe «Louis XIII» en cristal à décor appliqué de fleurs de lys pour le cognac et son bouchon. Cachet au revers. 28 x 18 cm. On y joint deux miniatures en verre (accident sur la panse)
30 / 50 €

Lot n°389



E. REMY MARTIN. Cave à cognac en bois teinté. Accompagné de petites cartes sur l'histoire de Rémy MARTIN. 32 x 40 x 26 cm (accident aux pans coupés)
50 / 80 €

Lot n°390



CHRISTIAN DIOR Coupe sur piédouche à fût annelé en métal argenté Signé au revers Haut. : 10,7 cm - Diam. : 19,5 cm
50 / 80 €

Lot n°391



Vide poche ou coupelle en argent la bordure ciselée d'une mouluration de filets et orné de coquilles, l'aile gravée BM. Poinçons Minerve et de Maître-Orfèvre illisible. Dim. : 17 cm
50 / 80 €

Lot n°392



Paire de sujets en métal argenté figurant deux coqs de combat. 15,5 x 19 cm
40 / 60 €

Lot n°393



B. BOHRMANN NACHFOLER (Allemagne). Ensemble de service en métal argenté comprenant : - trois théières égoïste couverte de forme conique et à monogramme entrelacé stylisés sur le corps CRL - une pince à asperges à décor ciselé et monogrammé - un égouttoir à asperges - un passe-thé. Les monogrammes CRL font correspondre à Carlotta et Richard Leubner. Les époux Leubner, de nationalité allemande, sont arrivés à Menton avec leurs enfants vers 1888. Richard W. Leubner, exploite l'hôtel Victoria et des Princes depuis 1889. Ce nouvel hôtel apparaît sous le nom de Grand Hôtel Leubner sur un plan de la ville et des publicités en 1913. On y joint une timbale en métal argenté et un passe-thé poinçonné RENAUD et J. CLERMONT Genève.
50 / 80 €

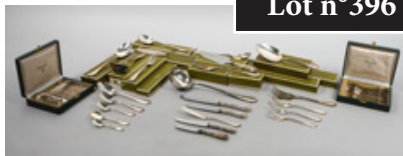
Lot n°395



CHRISTOFLE. Partie de ménagère en métal argenté, modèle «Rubans», comprenant : 12 fourchettes de table, 12 cuillères de table, 12 couteaux de table, 12 fourchettes à entremets, 11 cuillère à entremets, 12 couteaux à entremets, 12 fourchettes à poisson, 12 couteaux à poisson, 12 fourchettes à dessert, 12 cuillères à café, 2 couverts à servir le poisson, 2 couverts à découper, 1 pelle à tarte, 1 louche, 1 cuillère à sauce gras maigre (126 pièces).

150 / 200 €

Lot n°396



CHRISTOFLE. Partie de ménagère en métal argenté, modèle «Spatours», comprenant : 12 fourchettes de table, 12 cuillères de table, 12 couteaux de table, 12 fourchettes à poisson, 12 couteaux à poisson, 12 fourchettes à fruits de mer, 12 fourchettes à huître, 12 fourchettes à entremets, 12 couteaux à entremet, 12 fourchettes à dessert, 12 cuillères à dessert, 12 cuillères à café, 12 cuillères à moka, 12 cuillères à glace, 1 couteau à beurre, 1 couteau à fromage, 2 couverts à salade, 2 couverts à servir le poisson, 2 couverts à servir, 1 louche, 1 pelle à tarte, 1 cuillère à sauce gras maigre, 1 pelle à glace (180 pièces)

100 / 200 €

Lot n°398



CHRISTOFLE. Partie de ménagère en métal argenté, modèle «Albi», comprenant : 12 couteaux de table, 18 fourchettes de table, 6 cuillères de table, 12 couverts à entremets, 12 couteaux à entremet, 12 cuillères à café, 12 fourchettes à gâteau, 1 couteau à beurre, 1 pelle à tarte, 1 couvert à servir le poisson (88 pièces)

300 / 500 €

Lot n°399



CHRISTOFLE. Partie de ménagère en métal argenté, modèle «America», comprenant : 12 fourchettes de table, 12 cuillères de table, 12 couteaux de table, 12 fourchettes à poisson, 12 couteaux à poisson, 12 cuillères à dessert, 12 couteaux à dessert, 2 couverts à servir, 2 couverts à salade, 2 couverts à découper, 1 louche (91 pièces). Dans un coffret

100 / 200 €

Lot n°400



CHRISTOFLE. Partie de ménagère en métal argenté, modèle «Printania», comprenant : 12 fourchettes de table, 12 cuillères de table, 12 couteaux de table, 12 fourchettes à entremets, 12 cuillères à entremets, 12 couteaux à entremets, 12 cuillères à café, 1 louche (85 pièces). Dans deux coffrets.

150 / 200 €

Lot n°401



CHRISTOFLE. Œuf «Mood» en métal argenté accueillant une ménagère comprenant : 6 fourchettes de table, 6 cuillères de table, 6 couteaux de table, 6 cuillères à café (24 pièces). Accompagné de sa boîte d'origine.

800 / 1200 €

Lot n°402



CHRISTOFLE & ALFENIDE. Partie de ménagère en métal argenté, modèle «Pompador», comprenant : 15 fourchettes de table, 15 cuillères de table, 12 couteaux de table, 12 couteaux à entremets, 15 fourchettes à dessert, 14 cuillères à café, 2 couverts à salade, 2 couverts à servir, 1 pelle à tarte, 1 louche (89 pièces). Dans un coffret en bois. On y joint quatre salerons ERCUIS.

300 / 500 €

Lot n°403



CHRISTOFLE - Collection GALLIA. Seau à champagne «Sully» en métal argenté, anses feuillagées. H. : 23 cm

60 / 100 €

Lot n°404



CHRISTOFLE - Collection GALLIA. Ensemble Art Déco comprenant un verre à liqueur, une timbale, un rond de serviette et une coupelle en métal argenté. H. : 7,5 cm; 4,5 cm; 3cm. Diam. : 18,5 cm (4)

50 / 80 €

Lot n°407



CHRISTOFLE France. Important serviteur triple en métal argenté affectant la forme de feuilles de vigne reliées par une anse en branchage, dans le goût de Gianmaria BUCCELLATI. 39 x 39 cm
40 / 60 €

Lot n°408



Lino SABATTINI, pour CHRISTOFLE France, Collection GALLIA. Huilier-vinaigrier en métal argenté, de forme moderniste, avec ses flacons et leur bouchon en verre. Haut. : 21,5 cm Note : Lino SABBATINI est un orfèvre et designer autodidacte italien. De 1956 à 1963, il sera le directeur des ateliers de création de Christofle. Sa signature se retrouve dans l'esthétique innovatrice qui tend vers une fusion du modernisme et du minimalisme.
40 / 80 €

Lot n°409



Lino SABATTINI, pour ZANI. Italie, vers 1980. Ensemble en inox comprenant 2 plats ronds, 2 plats ovales, 1 plat à poisson, 1 plateau, 1 nécessaire à salade. (7 pièces) (saladier en verre fêlé) Note : Lino SABBATINI est un orfèvre et designer autodidacte italien. Sa signature se retrouve dans l'esthétique innovatrice qui tend vers une fusion du modernisme et du minimalisme.
100 / 150 €

Lot n°411



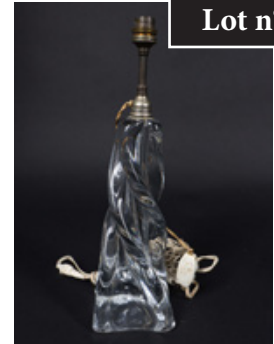
BACCARAT. Sujet chat assis, probablement égyptien, en cristal moulé. Cachet au revers. Haut. : 16 cm
50 / 80 €

Lot n°412



BACCARAT. Nécessaire de bureau en cristal moulé comprenant un porte-carte, un double-décimètre, un presse-papier plume. Cachet et signé à la pointe (3)
50 / 100 €

Lot n°413



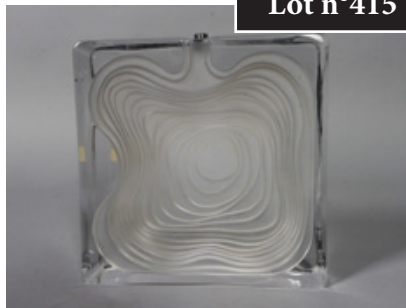
BACCARAT. Pied de lampe en cristal moulé torsadé. Cachet au revers. Dim. : 28 cm (sans la monture)
50 / 80 €

Lot n°414



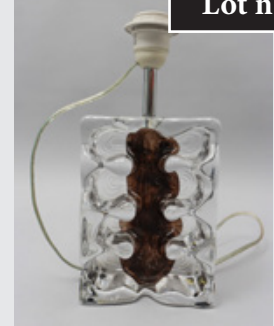
BACCARAT. Trois presse-papiers en cristal moulé en forme de trèfle teinté vert ; un coquillage incolore et une coccinelle teinté rouge. Cachet et signé à la pointe. Diam. : env. 4,5 et 10 cm On joint : DAUM France. Petite vase en cristal. Signé. H. : 10 cm (4)
100 / 200 €

Lot n°415



DEMARCHI Jean-Pierre, pour DAUM France. Pied de lampe «Lynx 15» en cristal moulé, en partie polie. Signé à la pointe. Haut. : 16,5 cm
80 / 120 €

Lot n°416



DEMARCHI Jean-Pierre, pour DAUM France. Pied de lampe rectangulaire «Lynx» en cristal, évidé en une forme biomorphe et orné d'une applique de verre aubergine. Signé à la pointe. Haut. : 20 cm
150 / 250 €

Lot n°417



DAUM France. Pied de lampe en cristal moulé et coloré bleu. Signé à la pointe à la base. Haut.: 31,5 cm

80 / 120 €

Lot n°418



DAUM France. Pied de lampe «Lynx 52» en cristal moulé, à décor de bulles, avec bandeau de cuir ajouré. Signé à la pointe à la base. Haut. : 31 cm

50 / 100 €

Lot n°419



DAUM. Pendule en cristal en forme de croissant de lune. Mouvement à quartz. Signé à la pointe à la base. Haut. 35 cm.

100 / 200 €

Lot n°420



DAUM France. Vase soliflore «Tulipe» en cristal moulé avec pied de couleur bleu. Signé à la pointe à la base. Haut. : 34 cm

60 / 100 €

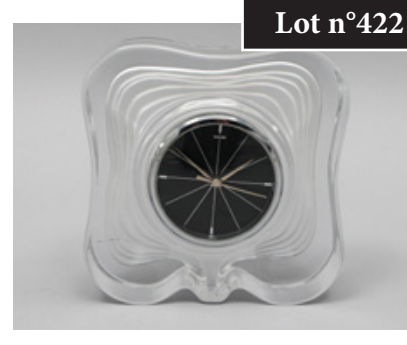
Lot n°421



DAUME France. Ensemble en cristal du modèle «Coppelia» comprenant : - un vase à décor appliqué de fleurs en pâte de verre de couleur mauve et rose - une coupelle à décor appliqué d'une fleur en pâte de verre rose - un sulfure ou presse-papier à décor de fleur en pâte de verre de couleur rose - un poudrier à décor appliqué de fleurs en pâte de verre de couleur mauve et rose. Signé à la pointe. 18,5 x 15 cm ; Diam. : 13,5 cm ; Diam. : 9,5 cm ; 6 x 9 cm

150 / 250 €

Lot n°422



DAUM France. Pendule «Thor» en cristal moulé, en partie polie. Signé à la pointe. 15,5 x 15,5 x 5 cm

80 / 120 €

Lot n°423



DAUM France. Vase «Vendôme» en cristal moulé et taillé. Haut. : 27 cm (éclats)

100 / 200 €

Lot n°424



DAUM France. Sujet de sapin en cristal moulé. Signé à la pointe à la base. Haut. : 28 cm

100 / 150 €

Lot n°425



DAUM France. Sculpture en cristal moulé à décor de sapin taillé à la pointe. Signé à la pointe à la base. Mention «Exemplaire N°19» à la pointe à la base. Haut. : 27 cm

100 / 200 €

Lot n°426



DAUM France. Oiseau prenant son envol en cristal moulé. Signé à la pointe à la base.
Haut. : 19,5 cm
100 / 150 €

Lot n°427



DAUM France. Vide poche cubique tripartie «Roc» en cristal, en partie dépolie. Signé à la pointe au revers. 8 x 16 x 18 cm
On y joint une bille en verre (éclats)
50 / 80 €

Lot n°428



DAUM France. Buste de cheval en cristal moulé. Signé à la pointe à la base. Haut. : 32,5 cm
100 / 200 €

Lot n°429



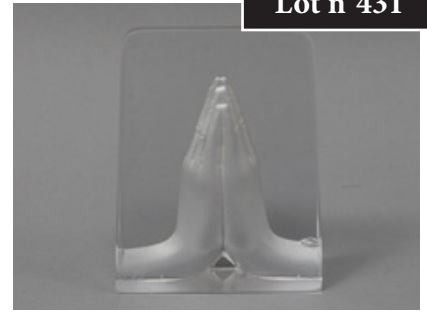
DAUM France. Voilier en cristal moulé. Signé à la pointe à la base. Haut. : 52 cm (rayures sous le revers)
80 / 120 €

Lot n°430



DAUM France. Vase soliflore «Minos». Signé à la pointe à la base. 8,5 x 7,5 cm
20 / 40 €

Lot n°431



Roy ADZAK (1927-1988) pour DAUM France. «Les mains jointes». Bas relief en cristal moulé, en partie polie. Signé à la pointe. Haut. 9 cm (éclats)
20 / 40 €

Lot n°432



Roy ADZAK (1927-1988) pour DAUM France. «David». Bas relief en cristal moulé, en partie polie. Signé à la pointe. Haut. 9 cm
20 / 40 €

Lot n°433



DAUM France. Pendule «Thor» en cristal moulé, en partie polie. Signé à la pointe. 21,5 x 23,5 x 5,5 cm (accident sur la vitre)
50 / 100 €

Lot n°434



DAUM France. Coupe «Saturne 36» en cristal avec pied coloré bleu. Signé à la pointe sur le pied. 13 x 30 cm On y joint deux billes en verre bleu (éclat)
50 / 100 €

Lot n°435



DAUM. France. Pied de lampe «Agora» en cristal moulé, translucide et teinté bleu-vert. Signé à la pointe à la base. Haut. : 27 cm (rayures sous la base)

250 / 350 €

Lot n°437



DAUM France. Vase «Argos» en cristal moulé, translucide et teinté bleu. Signé à la pointe. 26,5 x 13 x 12 cm (éclat et rayures)

400 / 600 €

Lot n°438



DAUM France. Vase «Florilège» en cristal moulé à décor appliqué d'un papillon en pâte de verre. Signé à la pointe à la base.

Haut. : 17 cm

120 / 180 €

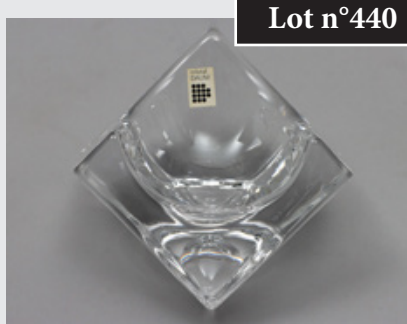
Lot n°439



DAUM. Sulfure ou presse-papier «Gentiane» en cristal moulé à décor d'un bleuet. Signé à la pointe. Haut. : 8 cm

30 / 50 €

Lot n°440



DAUM France. Suite de quatre vide-poche «Roc». Signé à la pointe. 7 x 11 cm

80 / 160 €

Lot n°441



DAUM. Solitude. Bas relief en cristal avec inclusion du buste de Bonaparte en plâtre.

15,5 x 11 x 4 cm

100 / 200 €

Lot n°442



DAUM France. Cendrier «Cratère» en cristal moulé. Signé à la pointe au revers. 6,5 x 12 x 12 cm

50 / 80 €

Lot n°443



DAUM France. Cendrier «Cratère» en cristal moulé. Signé à la pointe à la base.

6 x 10 cm

30 / 50 €

Lot n°444



DAUM France. Cendrier «Argos» en cristal moulé, translucide et teinté bleu-vert. Signé à la pointe. 7 x 12,5 x 10,5 cm

100 / 200 €

Lot n°445



DAUM France. Cendrier «Agora» en cristal moulé, translucide et teinté aubergine. Signé à la pointe à la base. 7 x 15 x 10,5 cm (éclats)

100 / 200 €

Lot n°446



DAUM France. Cendrier «Argos» en cristal moulé, translucide et teinté bleu. Signé à la pointe. 7 x 12,5 x 11 cm (éclat)

100 / 200 €

Lot n°447



DAVIDOFF. Boîte à cigares en palissandre. Signé sur plaque. 14 x 35 x 22,5 cm (sautes sur le placage)

80 / 120 €

Lot n°448



MURANO. Paire de bougeoirs en verre soufflé et travaillé à chaud avec balustre à godron tors. Inscription à la pointe sous le revers «E... for Nina Ricci». Haut.: 36 cm

80 / 150 €

CANNES ENCHERES

CONDITIONS GÉNÉRALES DE VENTE

Les ventes aux enchères se font expressément au comptant. L'adjudicataire doit acquitter par lot, en sus du montant de l'enchère et des frais d'expédition éventuels, les frais et les taxes suivants : **30%** (25 % HT + TVA sauf livres 28,44% HT + TVA) pour les ventes volontaires et **14,28%** (11,90 % HT + TVA) pour les ventes judiciaires. Pour participer aux enchères en live ou déposer un ordre d'achat secret, l'enchérisseur s'engage à payer en sus des montants ci-dessus, les frais y afférent, notamment ceux d'INTERENCHERES LIVE (1,5% HT + TVA au jour de la rédaction des présentes, susceptible de modifications ultérieures), de DROUOT LIVE (1,5% HT + TVA au jour de la rédaction des présentes, susceptible de modifications ultérieures), ou de DROUOT ONLINE (3% HT + TVA au jour de la rédaction des présentes, susceptible de modifications ultérieures). Pour les ventes judiciaires retransmises sur INTERENCHERES, l'enchérisseur s'engage à payer en sus des frais légaux en vigueur, les frais de service du LIVE suivants : 1% HT + TVA du prix d'adjudication pour les meubles, objets d'art et matériels professionnels. Pour les ventes volontaires et judiciaires de véhicules, l'enchérisseur s'engage à payer des frais de service du LIVE de 40 € HT + TVA par véhicule. La TVA sur les frais est rétrocédée à l'adjudicataire sur présentation, dans les délais légaux, des justifications d'exportation.

Aucune réclamation n'est recevable dès l'adjudication prononcée. Toutes les précisions (dimensions, poids et calibres), concernant les objets ne sont données qu'à titre indicatif et Cannes Enchères ne peut être tenu responsable des éventuelles erreurs au catalogue. Les photographies du catalogue ou présentes sur Internet n'ont pas de valeur contractuelle. Les lots sont vendus dans l'état où ils se trouvent au moment de l'adjudication.

Les enchérisseurs ont la possibilité, au cours de l'exposition précédant la vente, de se renseigner sur l'état des lots. L'adjudicataire est le plus offrant et dernier enchérisseur, et a pour obligation de remettre ses noms et adresse dès l'adjudication prononcée. La personne portant les enchères est, aux yeux de la loi et de Cannes Enchères, le seul et unique adjudicataire. Si celle-ci le fait pour le compte d'un tiers, elle agit sous sa propre responsabilité et reste seule responsable de l'acquiescement du bordereau. Dès l'adjudication prononcée, les achats sont sous l'entière responsabilité de l'adjudicataire. Aucun lot n'est remis aux acquéreurs avant acquiescement de l'intégralité des sommes dues.

Les lots adjugés qui n'auront pas été retirés à l'issue de la vente, seront entreposés aux frais, risques et périls de l'acheteur dans les locaux de Cannes Enchères (où ils pourront y être retirés dès le soir de la vente) ou à défaut en garde-meubles en cas d'encombrement trop important. Des frais de stockage et d'enlèvement (si intervention du garde-meubles) seront facturés à l'acheteur à compter du 1er jour calendaire suivant le jour de la vente. Ces frais de gardiennage devront être payés avant de prendre livraison des biens. Le dépôt n'entraîne pas la responsabilité de Cannes Enchères, de quelque manière que ce soit, le transfert de propriété ayant eu lieu dès l'adjudication prononcée et l'adjudicataire est prié de faire assurer ses acquisitions dès l'adjudication. L'adjudicataire est par ailleurs seul responsable par la suite en cas de perte, casse ou vol de ses achats, même dans les locaux de Cannes Enchères. Cannes Enchères décline donc toute responsabilité quant aux dommages que l'objet pourra encourir, et ceci dès l'adjudication prononcée. Enfin, passé un délai de stockage de six mois, aucune réclamation ne sera recevable.

En cas de paiement par chèque, la délivrance des lots peut être reportée jusqu'à l'encaissement de celui-ci. Les acquéreurs non résidents en France ne pourront prendre livraison de leurs achats qu'après un règlement par virement ou en espèces. L'exportation de tout bien de France, et l'importation dans un autre pays, peuvent être sujettes à autorisations (certificats d'exportation, autorisations douanières). Il est de la responsabilité de l'acheteur de vérifier les autorisations requises. L'adjudicataire pourra s'acquitter par les moyens suivants :

- Par virement bancaire en €. Tous les frais et commissions bancaires demeurent à la charge exclusive de l'adjudicataire. Les paiements par virement bancaire étranger seront par ailleurs majorés des frais administratifs suivants : 10 € pour un montant égal ou inférieur à 1 000 € ; 20 € pour un montant égal ou inférieur à 5 000 € ; 50 € pour un montant égal ou inférieur à 20 000 € ; 80 € pour un montant supérieur à 20 000 €.
- En espèces en €, jusqu'à un montant égal ou inférieur à 1 000 € pour le particulier ayant son domicile fiscal en France, et pour toutes personnes agissant pour les besoins d'une activité professionnelle.
- En espèce en €, jusqu'à un montant égal ou inférieur à 15 000 € pour le particulier justifiant qu'il n'a pas son domicile fiscal en France, ou qu'il n'agit pas pour les besoins d'une activité professionnelle.
- Par chèque bancaire certifié en € avec présentation obligatoire d'une pièce d'identité en cours de validité.
- Par carte bancaire Visa ou Master Card à l'étude (pas de paiement à distance).

En cas de contestation au moment des adjudications, c'est à dire s'il est établi que deux ou plusieurs enchérisseurs ont simultanément porté une enchère, le dit objet sera immédiatement remis en adjudication. L'ordre du catalogue sera suivi. Toutefois, la Société de Vente et l'expert se réservent le droit de réunir ou de diviser des lots. Les éventuelles modifications aux conditions de vente ou aux descriptions du catalogue seront annoncées verbalement pendant la vente et notées sur le procès-verbal.

Un enchérisseur ne pouvant assister à la vente pourra remplir le formulaire d'ordre d'achat ou de demande d'enchères par téléphone joint au catalogue ou sur le site Internet Cannes Enchères. Les ordres d'achat ou enchères par téléphone sont une facilité pour les clients. Cannes Enchères ou les experts ne sont pas responsables en cas d'erreur ou omission dans l'exécution des ordres reçus, comme en cas de non exécution de ceux-ci. Pour être sûr que les ordres soient acceptés, et le nombre de lignes téléphoniques étant limité, veuillez remplir soigneusement le formulaire et nous l'adresser au moins 48 heures avant le début de la vente, par fax / courrier / mail, accompagné d'un RIB bancaire précisant les coordonnées de l'établissement bancaire et d'une copie de pièce d'identité de l'enchérisseur.

Pour une bonne organisation des ventes, les enchérisseurs sont invités à se faire connaître auprès de Cannes Enchères avant la vente, afin de permettre l'enregistrement de leurs données personnelles. Les acquéreurs potentiels devront justifier de leur identité et de leurs références bancaires. Toute personne s'étant fait enregistrer auprès de Cannes Enchères dispose d'un droit d'accès et de rectification aux données nominatives fournies à Cannes Enchères dans les conditions de la loi Informatique et Liberté du 6 janvier 1978 modifiée par la loi du 6 août 2004.

Conformément à l'article 14 de la loi n°2000-642 du 10 juillet 2000, à défaut de paiement par l'adjudicataire, après mise en demeure restée infructueuse, le bien est remis en vente à la demande du vendeur sur folle enchère de l'adjudicataire défaillant ; si le vendeur ne formule pas cette demande dans un délai de trois mois à compter de l'adjudication, la vente est résolue de plein droit, sans préjudice de dommages et intérêts dus par l'adjudicataire défaillant.

Cannes Enchères se réserve de réclamer à l'adjudicataire défaillant :

- des intérêts aux taux légal,
- le remboursement des coûts supplémentaires engagés par sa défaillance,
- le paiement du prix d'adjudication ou :
- la différence entre ce prix et le prix d'adjudication en cas de revente s'il est inférieur, ainsi que les coûts générés par les nouvelles enchères,
- la différence entre ce prix et le prix d'adjudication sur folle enchère s'il est inférieur, ainsi que les coûts générés par les nouvelles enchères.

Cannes Enchères se réserve également le droit de procéder à toute compensation avec les sommes dues par l'adjudicataire défaillant.

Cannes Enchères se réserve la possibilité d'exclure de ses ventes futures tout adjudicataire qui n'aurait pas respecté les présentes conditions générales de vente et d'achat de Cannes Enchères.

Les montres sont vendues en l'état sans révision préalable et sans garantie quant au fonctionnement du mécanisme.

Les cadrans restaurés ou repeints, constituant une mesure conservatoire et non un vice, ne seront pas signalés. L'état des bracelets ainsi que l'étanchéité des montres à fond vissé ne sont pas garantis, ainsi que l'authenticité des boucles déployantes ou des boucles à ardillons. Les dimensions des montres sont données à titre indicatif. L'absence d'indication de restauration ou d'accident n'implique nullement qu'un bijou soit exempt de défaut - Il est précisé que l'origine des pierres et la qualité (couleur et pureté des diamants) reflètent l'opinion du laboratoire qui émet le certificat. Il ne sera admis aucune réclamation si un autre laboratoire émet une opinion différente, et ne saurait engager la responsabilité du commissaire-priseur et de l'expert. Les bijoux annoncés dans notre catalogue en or jaune ou or gris sans mention de titrage sont toujours en or 18k.

Conformément à la loi, il est précisé que toutes les actions en responsabilité civile engagées à l'occasion des prises et des ventes volontaires et judiciaires de meuble aux enchères publiques se prescrivent par cinq ans à compter de l'adjudication ou de la prise. La loi française seule régit les présentes conditions générales d'achat. Toute contestation relative à leur existence, leur validité, leur opposabilité à tout enchérisseur et acquéreur, et à leur exécution sera tranchée par le tribunal compétent du ressort de Cannes (France).

La Société de Vente décline toute responsabilité quant aux dommages que l'objet pourra encourir, et ceci dès l'adjudication prononcée.

Les enchérisseurs ont la possibilité, au cours de l'exposition précédant la vente, de se renseigner sur l'état des lots. Les rapports de conditions sont délivrés à titre indicatif et ne peuvent se substituer à un examen personnel des lots par les enchérisseurs.

Les cadres et encadrement avec vitre ne sont que des accessoires aux lots vendus. Aucune réclamation ne pourra être faite relativement à leurs états. Les livres sont vendus en l'état, non collationnés, sauf mention contraire. Une exposition préalable permettant aux acquéreurs de se rendre compte de l'état des livres mis en vente, il ne sera admis aucune réclamation une fois l'adjudication prononcée. Les livres et les œuvres sur papier d'une manière générale peuvent comporter des rousseurs.

« Prescription : Aux termes de l'article L.321-17 du Code de commerce, les actions en responsabilité civile engagées à l'occasion des prises et des ventes volontaires et judiciaires de meubles aux enchères publiques se prescrivent par cinq ans à compter de l'adjudication ou de la prise. »

* Les lots marqués d'un astérisque peuvent être vendus à titre exceptionnel et conformément aux articles L.321-5 et L.321-32 du code de commerce par des salariés, dirigeants ou associés de l'étude ainsi que par l'expert de la vente.

** Toutes formalités et transports demeurent à la charge exclusive de l'acquéreur et sous sa responsabilité.

Les lots non vendus doivent être retirés dans les meilleurs délais par le vendeur, au plus tard dans un délai de deux mois à compter de la dernière tentative infructueuse de vente. Passé ce délai, des frais de magasinage et d'assurance seront décomptés et Cannes Enchères ne pourra être tenue d'aucune garantie, notamment en cas de perte, casse ou vol, à l'égard du vendeur concernant ce dépôt.

« Nous vous rappelons que vous êtes responsables de toutes vos enchères placées depuis de la plateforme. Une erreur de lot ou de frappe, un animal familier qui marche sur votre clavier, un de vos enfants ou un tiers qui enchère depuis votre compte etc... ne sont pas des causes d'annulation de vos achats. À partir du moment où l'adjudication est prononcée en votre faveur, vous devenez légalement propriétaire du lot. Il n'existe pas de droit de rétractation pour les ventes aux enchères, même celles retransmises en ligne (article L.221-28 Code de la consommation). »

Les conditions de vente peuvent varier. Merci de bien vouloir consulter les conditions générales d'achat et de transport qui s'appliquent à la vente qui vous intéresse disponibles sur www.cannes-encheres.com et/ou sur les catalogues de vente.

INCIDENTS DE PAIEMENT - FICHER DES RESTRICTIONS D'ACCÈS DES VENTES AUX ENCHERES (TEMIS)

« Tout bordereau d'adjudication demeuré impayé après de CANNES ENCHERES / SCP AYAMRD DEBUSSY ou ayant fait l'objet d'un retard de paiement est susceptible d'inscription au Fichier des restrictions d'accès aux ventes aux enchères ("Fichier TEMIS") mis en œuvre par la société Commissaires-Priseurs Multimédia (CPM), société anonyme à directoire, ayant son siège social sis à (75009) Paris, 37 rue de Châteaudun, immatriculée au registre du commerce et des sociétés de Paris sous le numéro 437 868 425.

Le Fichier TEMIS peut être consulté par tous les structures de vente aux enchères opérant en France abonnées à ce service. La liste des abonnés au Service TEMIS est consultable sur le site www.interencheres.com, menu "Acheter aux enchères", rubrique "Les commissaires-priseurs".

L'inscription au Fichier TEMIS pourra avoir pour conséquence de limiter la capacité d'enchérir de l'enchérisseur auprès des Professionnels Abonnés au service TEMIS. Elle entraîne par ailleurs la suspension temporaire de l'accès au service "Live" de la plateforme www.interencheres.com gérée par CPM, conformément aux conditions générales d'utilisation de cette plateforme.

Dans le cas où un enchérisseur est inscrit au Fichier TEMIS, CANNES ENCHERES / SCP AYAMRD DEBUSSY pourra conditionner l'accès aux ventes aux enchères qu'elle organise à l'utilisation de moyens de paiement ou garanties spécifiques ou refuser temporairement la participation de l'Enchérisseur aux ventes aux enchères pour lesquelles ces garanties ne peuvent être mises en œuvre.

Les enchérisseurs souhaitant savoir s'ils font l'objet d'une inscription au Fichier TEMIS, contester leur inscription ou exercer les droits d'accès, de rectification, d'effacement, de limitation, d'opposition dont ils disposent en application de la législation applicable en matière de protection des données personnelles, peuvent adresser leurs demandes par écrit en justifiant de leur identité par la production d'une copie d'une pièce d'identité :

- Pour les inscriptions réalisées par CANNES ENCHERES / SCP AYAMRD DEBUSSY : par écrit auprès de CANNES ENCHERES / SCP AYAMRD DEBUSSY, 20 rue Jean Jaures, 06400 Cannes
- Pour les inscriptions réalisées par d'autres Professionnels Abonnés : par écrit auprès de Commissaires-Priseurs Multimédia 37 rue de Châteaudun, 75009 Paris ou par e-mail contact@temis.auction.

L'Enchérisseur dispose également du droit de saisir la Commission nationale de l'informatique et des libertés (CNIL) [3 Place de Fontenoy - TSA 80715 - 75334 PARIS CEDEX 07, www.cnil.fr] d'une réclamation concernant son inscription au Fichier TEMIS.

Pour en savoir plus sur le Fichier TEMIS, l'enchérisseur est invité à consulter nos conditions générales de ventes.

Les notifications importantes relatives aux suites de l'adjudication seront adressées à l'adresse e-mail et/ou à l'adresse postale déclarée par l'enchérisseur auprès de la structure lors de l'adjudication. L'enchérisseur doit informer CANNES ENCHERES / SCP AYAMRD DEBUSSY de tout changement concernant ses coordonnées de contact."

ENCHÈRES EN DIRECT ET ORDRE D'ACHAT SECRET VIA LES SERVICES LIVE ET ONLINE DU SITE INTERENCHERES.COM

Enchère directe. Si vous souhaitez enchérir en ligne (LIVE ou ONLINE ; en direct ou par dépôt d'ordre d'achat secret) pendant la vente, veuillez-vous inscrire sur www.interencheres.com et effectuer une empreinte carte bancaire (vos coordonnées bancaires ne nous sont pas communiquées en clair). Vous acceptez de ce fait que www.interencheres.com communique à Cannes Encheres et SCP Aymard/Debussy tous les renseignements relatifs à votre inscription ainsi que votre empreinte carte bancaire. Cannes Encheres et SCP Aymard/Debussy se réservent le droit de demander, le cas échéant, un complément d'information avant votre inscription définitive pour enchérir en ligne.

Toute enchère en ligne sera considérée comme un engagement irrévocable d'achat

ORDRE D'ACHAT SECRET.

Cannes Encheres et SCP Aymard/Debussy n'ont pas connaissance du montant maximum de vos ordres secrets déposés via www.interencheres.com. Vos enchères sont formées automatiquement et

progressivement dans la limite que vous avez fixée.

L'exécution de l'ordre s'adapte au feu des enchères en fonction des enchères en cours. Le pas d'enchère est défini par les intervalles suivants : jusqu'à 19€ : 5€ ; de 20€ à 199€ : 10€ ; de 200€ à 499€ : 50€ ; de 500€ à 999€ : 100€ ; de 1 000€ à 4 999€ : 200€ ; de 5 000€ à 9 999€ : 500€ ; de 10 000€ à 19 999€ : 1 000€ ; de 20 000€ à 49 999€ : 2 000€ ; de 50 000€ à 99 999€ : 5 000€ ; 100 000€ et plus : 10 000€.

PAIEMENT.

Dans le cadre des ventes LIVE, si vous êtes adjudicataire en ligne via une enchère portée en direct ou par le biais d'un ordre d'achat secret, vous autorisez Cannes Encheres et SCP Aymard/Debussy, si elles le souhaitent, à utiliser votre empreinte carte bancaire pour procéder au paiement, partiel ou total, de vos acquisitions y compris des frais habituels à la charge de l'acheteur pour un montant pouvant aller jusqu'à 1 200 euros. Au-delà de ce montant, vous recevrez un lien de paiement 3DS par e-mail. Dans le cadre du service ONLINE, vous recevrez un lien de paiement 3DS par e-mail pour régler ou solder votre bordereau dans la limite de 10 000 euros.

Les frais sont majorés :

Pour les lots volontaires, catégorie meubles et objets d'art et matériel professionnel, majoration de

3% HT du prix d'adjudication (soit +3,60% TTC).

- Pour les véhicules volontaires, majoration de 35 EUR HT par véhicule (soit +42 EUR TTC par véhicule).
- Pour les ventes judiciaires, pas de majoration des frais habituels.
- Pour les ventes caritatives, pas de majoration des frais habituels

Cannes Encheres et SCP Aymard/Debussy ne peuvent garantir l'efficacité de ces modes d'enchères et ne peuvent être tenues pour responsables d'un problème de connexion au service, pour quelque raison que ce soit. En cas d'enchère LIVE simultanée ou finale d'un montant égal, il est possible que l'enchère portée en ligne ne soit pas prise en compte si l'enchère en salle était antérieure. En toute hypothèse, c'est le commissaire-priseur qui sera le seul juge de l'enchère gagnante et de l'adjudication sur son procès-verbal.