

# Mardi 16 Juin à 16h

## Mardi 16 Juin à 16h

Importante collection de 135 dessins de presse provenant d'une collection privée niçoise, acquis auprès de la Galerie Daniel Delamare : DOBRITZ, GUS, HOVIV, MARCHOISNE, TETSU, VARENNE, etc...



## CANNES ENCHERES

www.cannes-encheres.com

Nicolas DEBUSSY & Carine AYMARD  
Marie-Victoire COCHET-DEBUSSY  
Commissaires-Priseurs habilités

Hôtel des Ventes - 20 rue Jean Jaurès - 06400 CANNES

### EXPOSITIONS PUBLIQUES

Lundi 15 et Mardi 16 Juin  
de 10h à 12h et de 14h30 à 18h

### POUR TOUS RENSEIGNEMENTS

M<sup>e</sup> Marie-Victoire COCHET-DEBUSSY  
04.93.38.41.47  
mv.debussy@cannes-encheres.com



## Mercredi 17 Juin à 10h et 14h

Tableaux Anciens | Argenterie | Mobilier & Objets d'Art | Arts du XX<sup>e</sup> siècle



524. MURANO Spectaculaire lustre à seize bras de lumière - H. : 150 cm



325. MANUFACTURE ROYALE D'AUBUSSON - Seconde moitié du XVIII<sup>e</sup> siècle  
Rare tapisserie à double sujet "La Main Chaude" et "La Marchande d'Oublies"  
Marquée M.R.D.I.B. pour Manufacture Royale des Successeurs d'Isaac Barraband



430. TIFFANY STUDIOS - Lampe  
Important ensemble de verreries Établissements GALLÉ



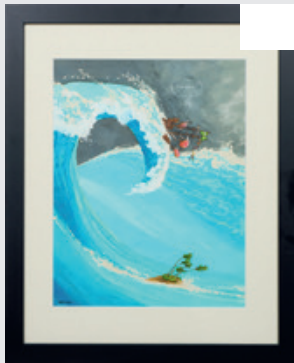
324. Commode estampillée  
Jean Chrysostome STUMPF  
Époque Transition



581. Jean-Claude NOVARO  
Importante sculpture aux poissons - 2012

481. Pierre JEANNERET  
Paire de chevets "bedside table"  
d'un ensemble mobilier  
provenant de Chandigarh





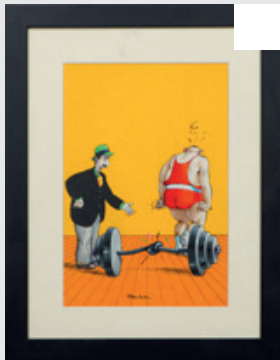
1

BARBE (André-François BARBE dit) (1936-2014) Terre ! Aquarelle, gouache et encre de Chine sur papier Signé en bas à gauche 46,7 x 37,5 cm Note : Paru dans le VSD en 1990  
**200/300 €**



2

BLACHON (Roger BLACHON dit) (1941-2008) Le père Noël, panier de basket Gouache et encre de Chine sur papier Signé en bas au milieu 32 x 24 cm  
**150/200 €**



3

BLACHON (Roger BLACHON dit) (1941-2008) L'haltérophile Gouache et encre de Chine sur papier Signé en bas au milieu et au dos 34 x 27,5 cm Note : Paru dans l'Equipe en 1989  
**150/200 €**



4

BLACHON (Roger BLACHON dit) (1941-2008) Les marathoniennes Encre de Chine et aquarelle sur papier Signé en bas à droite 50,5 x 38 cm  
**100/150 €**



5

Jean DOBRITZ (né en 1956) La fillette aux cheveux bleus Gouache sur papier Signé en bas à droite 90 x 40 cm Note : Œuvre majeure de Dobritz de par son format et sa technique. Libre interprétation du tableau de Modigliani Provenance : - Galerie Delamare, Paris - Collection privée Bibliographie : - "Traits d'humour sur toile de maître", Denoël, 1990 (reproduit)  
**500/700 €**



6

Jacques FAIZANT (1918-2006) A part ses cheveux, ses seins, ses fesses, et son bronzage, je ne vois pas ce qu'elle a de mieux que moi ! Aquarelle et encre de Chine sur papier Signé en bas à gauche 31,5 x 24,5 cm

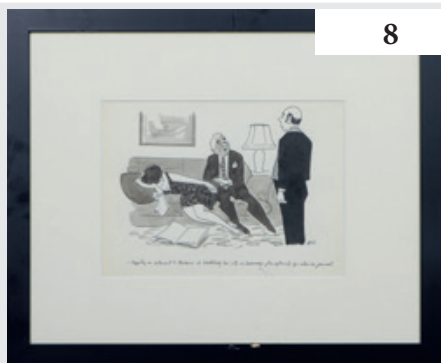
100/150 €



7

GÉBÉ (Georges BLONDEAUX dit) (1929-2004) Sans titre (Au lit) Encre de Chine et aquarelle sur papier Signé en bas à droite 29 x 20,5 cm (à vue)

70/100 €



8

GUS (Gustave ERLICH dit) (1911-1997) Apportez vite un calmant à madame, et établissez lui immédiatement un horoscope plus optimiste que celui du journal Feutre et lavis d'encre sur papier Signé en bas à droite Titré en bas 25,1 x 32,7 cm Note : Paru dans Jour de France

40/50 €



9

GUS (Gustave ERLICH dit) (1911-1997) Auto stop Feutre et lavis d'encre sur papier Signé en bas à droite 25 x 32,4 cm Note : Paru dans Jour de France

40/50 €



10

GUS (Gustave ERLICH dit) (1911-1997) Demandez les bonnes feuilles - 1987 Aquarelle et feutre sur papier Signé et daté en bas à droite Titré en bas 26,9 x 34,3 cm Note : Réalisé pour le Journal de 20h sur Antenne 2 le 20 mars 1987

40/50 €

11



GUS (Gustave ERLICH dit) (1911-1997) Franchise pour franchise, moi non plus je ne t'aime pas Aquarelle et encre de Chine sur papier Signé en bas au milieu Titré en bas 23 x 19,2 cm Note : Paru dans Samedi Soir en 1950

40/50 €

12



GUS (Gustave ERLICH dit) (1911-1997) J'ai cru bien faire en apportant la vaisselle que madame n'aime pas Feutre et lavis d'encre sur papier Signé en bas à droite Titré en bas 25,1 x 32,5 cm Note : Paru dans Jour de France

40/50 €

13



GUS (Gustave ERLICH dit) (1911-1997) J'ai pensé que monsieur aimerait choisir lui-même son porte bonheur Feutre et lavis d'encre sur papier Signé en bas à droite Titré en bas 25 x 32,6 cm Note : Paru dans Jour de France

40/50 €

14



GUS (Gustave ERLICH dit) (1911-1997) J'ai promis d'être sage? J'étais fou Feutre et lavis d'encre sur papier Signé en bas à droite Titré en bas 25 x 32,4 cm Note : Paru dans Jour de France

40/50 €

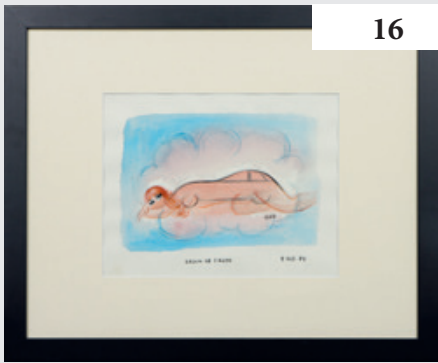
15



GUS (Gustave ERLICH dit) (1911-1997) J'ai un don de guérisseur Encre de Chine, feutre et lavis d'encre sur papier Signé en bas à droite Titré en bas 25 x 32,4 cm Note : Paru dans Jour de France

40/50 €

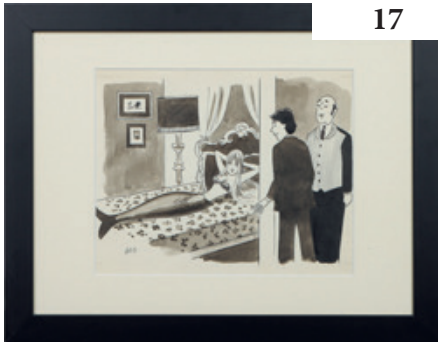
16



GUS (Gustave ERLICH dit) (1911-1997) Le Salon de l'Auto - 1984 Aquarelle sur papier Signé en abs à droite Daté et titré en bas 26 x 36 cm Note : Réalisé pour le Journal de 20h d'Antenne 2 le 4 octobre 1984

40/50 €

17



GUS (Gustave ERLICH dit) (1911-1997) Poisson d'avril Monsieur Feutre et lavis d'encre sur papier Signé en bas à gauche Titré en bas 25 x 33 cm Note : Paru dans Jour de France

40/50 €

18



GUS (Gustave ERLICH dit) (1911-1997) Réception Feutre et lavis d'encre sur papier Signé en bas à gauche 27,2 x 30,5 cm Note : Paru dans Jour de France

40/50 €

19



GUS (Gustave ERLICH dit) (1911-1997) Vous n'avez qu'à dire que c'est votre nièce ! Feutre et lavis d'encre sur papier Signé en bas à droite Titré en bas 25 x 32,6 cm Note : Paru dans Jour de France

40/50 €

20



HERVE (André HARVEC dit) (1918-2010) Appelez le commandant ! Il y a trop de mousses dans mon bain ... ! Aquarelle et feutre sur papier Signé en bas à droite Titré en bas 32,5 x 25 cm

40/50 €

21



HERVE (André HARVEC dit) (1918-2010) De Gaulle et les indifférents, d'après Watteau  
Encre de Chine et crayon de couleur sur papier Signé en haut à droite 23,8 x 31,3 cm Note  
: Paru "Aux Ecoutes" en 1947

40/50 €

22



HERVE (André HARVEC dit) (1918-2010) La petite bête qui monte... qui monte... qui  
monte... Gouache et feutre sur papier Signé en bas à droite Titré en abs 35 x 24,9 cm Note  
: Paru dans Ici Paris en 1967

40/50 €

23



HOVIV (René HOVIVIAN dit) (1929-2005) Aristide Mitterrand Aquarelle, gouache,  
encre de Chine et feutre sur papier Signé en bas à gauche 60 x 40 cm Note : Cette oeuvre  
est la plus importante et la plus connue d'Hoviv. Libre interprétation du tableau de  
Toulouse Lautrec de 1894 figurant Aristide Bruant dans son cabaret. Provenance : -  
Galerie Delamare, Paris - Collection privée Bibliographie : - "Traits d'humour sur toile de  
maître", Denoël, 1990 (reproduit) - Repris sur l'affiche de l'exposition à Beaubourg sur le  
dessin d'humour et le dessin de presse dans les années 90

500/700 €

24



HOVIV (René HOVIVIAN dit) (1929-2005) Alors tu y crois maintenant au Père Noël ?  
Aquarelle et encre de Chine sur papier Signé en bas à droite Titré en bas 36,2 x 27,9 cm

100/150 €

25



HOVIV (René HOVIVIAN dit) (1929-2005) C'est quoi déjà ce machin ? - 1993 Aquarelle  
et feutre sur papier Signé et daté en bas à gauche 24 x 32 cm

100/150 €

26



HOVIV (René HOVIVIAN dit) (1929-2005) Choc couloureux Aquarelle et feutre sur papier Signé en bas à gauche 29,7 x 21 cm Note : Paru dans Lui n° 84 de janvier 1971 dans le cadre d'un sujet "Pour ou contre la libération de la femme ?"

100/150 €

27



HOVIV (René HOVIVIAN dit) (1929-2005) Coup-franc érotique Aquarelle, feutre et collage sur papier Signé en bas à droite 32,1 x 24,7 cm

100/150 €

28



HOVIV (René HOVIVIAN dit) (1929-2005) Je te tiens, tu me tiens par la barbichette - Helmutt et le petit François Deux dessins au feutre noir sur papier Signé en bas à gauche Crayonné préparatoire d'un gag complet au dos de l'un 29,7 x 21 cm et 32,6 x 25,1 cm

100/150 €

29



HOVIV (René HOVIVIAN dit) (1929-2005) Je vous ai compris - 10 ans ça suffit Deux dessins au feutre noir et collage sur papier Signé en bas à droite (pour l'un) en bas au milieu (pour l'autre) 32 x 24 cm (chaque)

100/150 €

30



HOVIV (René HOVIVIAN dit) (1929-2005) Kiosque Royal Aquarelle et encre de Chine sur papier Signé en bas à gauche 25,4 x 28,2 cm Note : Paru dans Lui n° 87 en avril 1971

100/150 €

31



HOVIV (René HOVIVIAN dit) (1929-2005) - La statue de Mitterrand - Le paon Mitterrand  
Deux dessins à l'aquarelle et au feutre noir sur papier Signé en bas à droite 21 X 29,7 cm et  
24 x 32 cm

**100/150 €**

32



HOVIV (René HOVIVIAN dit) (1929-2005) L'amour à la plage Aquarelle et encre de  
Chine sur papier Signé en bas à gauche 35,3 x 25,7 cm Note : Paru dans Oui aux USA en  
1978

**100/150 €**

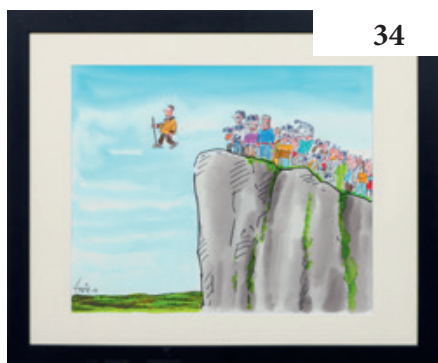
33



HOVIV (René HOVIVIAN dit) (1929-2005) Laverie automatique Aquarelle, gouache et  
encre de Chine sur papier Signé en bas à gauche Annoté "Lui" et daté (19)69 au dos 28 x  
22 cm (à vue) Provenance : - Galerie Delamare, Paris - Collection privée

**100/150 €**

34



HOVIV (René HOVIVIAN dit) (1929-2005) Le miracle Mitterrand à la roche de Solutré -  
1991 Aquarelle et encre de Chine sur papier Signé et daté en bas à gauche 34,5 x 45 cm

**100/150 €**

35



HOVIV (René HOVIVIAN dit) (1929-2005) L'infirmière coquine Aquarelle et encre de  
Chine sur papier Signé en bas à gauche 37 x 26,5 cm Note : Paru dans Playboy et Oui aux  
USA en aout 1973

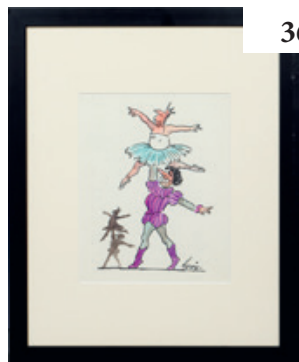
**100/150 €**



36

HOVIV (René HOVIVIAN dit) (1929-2005) L'ombre de Mitterrand Feutre noir sur papier  
Signé en bas à droite 32,1 x 24 cm

50/80 €



36 bis

HOVIV (René HOVIVIAN dit) (1929-2005) Ballet culturel Aquarelle et feutre sur papier  
Signé en bas à droite 32,1 x 24 cm

50/80 €



37

HOVIV (René HOVIVIAN dit) (1929-2005) NOT Made in Japan Encre de Chine sur papier  
Signé en bas à gauche 40 x 31 cm (à vue) Provenance : - Galerie Delamare, Paris -  
Collection privée

100/150 €



38

HOVIV (René HOVIVIAN dit) (1929-2005) Pour mon chien c'est combien ? Aquarelle  
et encre de Chine sur papier Signé en bas à gauche 34,2 x 25,4 cm Note : Paru dans  
Penthouse en 1978

100/150 €



39

HOVIV (René HOVIVIAN dit) (1929-2005) Sans titre (Lâcher de feuilles sur les grattes-  
ciel) Encre de Chine sur papier Signé en bas à droite 40 x 31 cm (à vue) Provenance : -  
Galerie Delamare, Paris - Collection privée

100/150 €



40

HOVIV (René HOVIVIAN dit) (1929-2005) Sans titre (Tombé à la renverse) Encre de Chine et aquarelle sur papier Signé en bas au milieu 27,5 x 23 cm (à vue) Provenance : - Galerie Delamare, Paris - Collection privée

**100/150 €**



41

HOVIV (René HOVIVIAN dit) (1929-2005) Sauvé par les pompiers Aquarelle et encre de Chine sur papier Signé en bas à droite 30,8 x 24,9 cm Note : Paru chez Dargaud

**100/150 €**



42

HOVIV (René HOVIVIAN dit) (1929-2005) Service complet Aquarelle et encre de Chine sur papier Signé en bas à droite 36,7 x 26,8 cm Note : Paru dans Playboy Allemagne USA en 1974

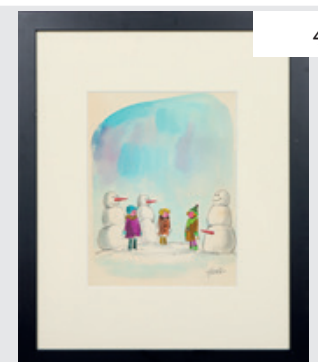
**100/150 €**



43

HOVIV (René HOVIVIAN dit) (1929-2005) Sex Service - 1972 Aquarelle et encre de Chine sur papier Signé et daté en bas à gauche 36,1 x 26,8 cm Note : Probablement paru dans Lui

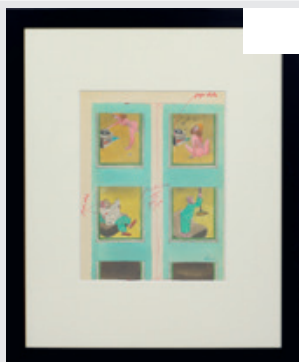
**100/150 €**



44

HOVIV (René HOVIVIAN dit) (1929-2005) Snowman Aquarelle et encre de Chine sur papier Signé en bas à droite 37,8 x 26 cm Note : Paru dans Oui aux USA en janvier 1974

**100/150 €**



45

HOVIV (René HOVIVIAN dit) (1929-2005) Trouble du voisinage Aquarelle et encre de Chine sur papier Signé en bas à droite 36,9 x 26,8 cm Note : Paru dans Playboy

100/150 €



46

HOVIV (René HOVIVIAN dit) (1929-2005) Un monde foot foot foot... Aquarelle et feutres sur papier Signé en haut au milieu 38,1 x 28,5 cm Note : Projet de couverture d'un album paru chez Albin Michel en mai 1986

50/70 €



47

HOVIV (René HOVIVIAN dit) (1929-2005) Vous pouvez baiser si vous voulez... Feutre sur papier Signé en bas à droite Titré en bas à gauche 20 x 29 cm (à vue) Provenance : - Galerie Delamare, Paris - Collection privée

50/70 €



48

HOVIV (René HOVIVIAN dit) (1929-2005) Salon de l'auto Encre de Chine et lavis d'encre sur papier Signé en bas à droite 39,5 x 31 cm (à vue) Provenance : - Galerie Delamare, Paris - Collection privée

50/70 €



49

HOVIV (René HOVIVIAN dit) (1929-2005) America fucking again - 1987 Aquarelle et encre de Chine sur papier Signé et daté en bas à droite 40,3 x 31,1 cm Note : Paru dans "Les dessins indécents de Hoviv", Albin Michel, 1991

50/70 €

50



HOVIV (René HOVIVIAN dit) (1929-2005) Cette fois, ça suffit ! Sept fois ?! Feutre noir sur papier Signé en bas à droite 32 x 24,2 cm

50/70 €

51



HOVIV (René HOVIVIAN dit) (1929-2005) Jack Lang quitte le ministère de la Culture - 1993 Feutre noir sur papier Signé et daté en bas à droite 32 x 24 cm Note : Paru dans le Quotidien de Paris

50/70 €

52



HOVIV (René HOVIVIAN dit) (1929-2005) La Marianne corse Aquarelle, feutre et collage sur papier Signé en bas à droite 29,7 x 21 cm

50/70 €

53



HOVIV (René HOVIVIAN dit) (1929-2005) Les couilles pour Bardot ! Feutre noir sur papier Signé en bas à droite 32 x 24 cm

50/70 €

54



HOVIV (René HOVIVIAN dit) (1929-2005) Mitterrand 10 ans déjà Feutre noir sur papier Signé en bas à droite 32 x 24 cm

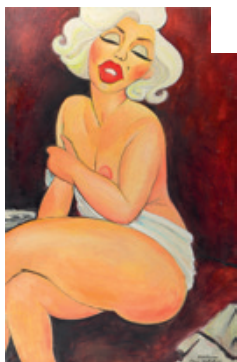
50/70 €



55

HOVIV (René HOVIVIAN dit) (1929-2005) Sans titre (Balayer la planète) Feutre noir sur papier Signé en bas à droite 39,5 x 31 cm (à vue) Provenance : - Galerie Delamare, Paris - Collection privée

50/70 €



56

Jean-Claude MARCHOISNE (né en 1944) Marylin Monroe, la belle américaine Acrylique sur toile Signé en bas à droite 100 x 65 cm Note : Importante toile inspirée du tableau de Modigliani "La belle romaine" Provenance : - Galerie Delamare, Paris - Collection privée Bibliographie : - "Traits d'humour sur toile de maître", Denoël, 1990 (reproduit)

500/700 €



57

Jean-Claude MARCHOISNE (né en 1944) Portrait de Mitterandowski Acrylique sur toile Signé en haut à droite 100 x 65 cm Note : Importante toile inspirée du tableau de Modigliani "Portrait de Léopold Zborowski" Provenance : - Galerie Delamare, Paris - Collection privée Bibliographie : - "Traits d'humour sur toile de maître", Denoël, 1990 (reproduit)

500/700 €



58

MOSE (Moïse DEPOND dit) (1917-2003) Les romains perdus Gouache et encre de Chine sur papier Signé en bas à gauche 33 x 26 cm

50/70 €



59

MULRIC (XXe siècle) Portrait du Duc d'Edimbourg Crayons de couleur sur papier Signé en bas à droite 33,6 x 24 cm

50/70 €



60

Marc-René NOVI (1913-2002) Landru Encre de Chine sur papier Signé en bas à droite 49,9 x 32,5 cm Note : Dessin original pour la 4e de couverture de l'album paru en 1981 aux Editions Glénat

50/70 €



61

Marc-René NOVI (1913-2002) Landru Planche originale à l'encre de Chine sur papier Signé en bas à droite 57,8 x 46,2 cm Note : Planche n° 35 parue en 1981 aux Editions Glénat

50/70 €



62

Marc-René NOVI (1913-2002) Landru Planche originale à l'encre de Chine sur papier Signé en haut 57,3 x 45,2 cm Note : Planche n° 36 parue en 1981 aux Editions Glénat

50/70 €



63

Marc-René NOVI (1913-2002) Landru Planche originale à l'encre de Chine sur papier Signé en haut à gauche 57,1 x 47 cm Note : Planche n° 6 parue en 1981 aux Editions Glénat

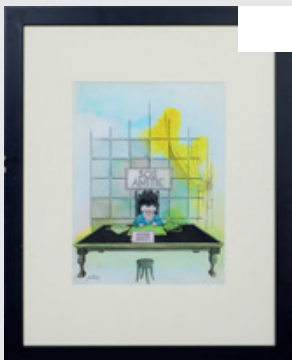
50/70 €



64

PICHON (né en 1946) Charlot et le péage Aquarelle et encre de Chine sur papier Signé en bas au milieu 25,8 x 19,8 cm

50/70 €



65

PICHON (né en 1946) SOS Amitié, soyez bref Aquarelle et encre de Chine sur papier Signé en bas à gauche 31,7 x 24 cm Note : Paru dans VSD en 1985

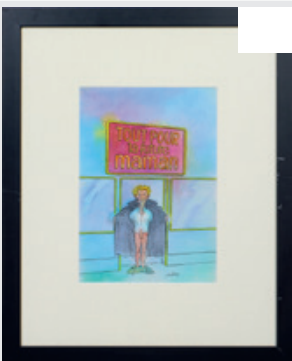
50/70 €



66

PICHON (né en 1946) Souvenir de Lourdes Aquarelle et encre de Chine sur papier Signé en bas au milieu 29,3 x 21 cm Note : Paru dans "On croit rêver" chez Albin Michel en 1982

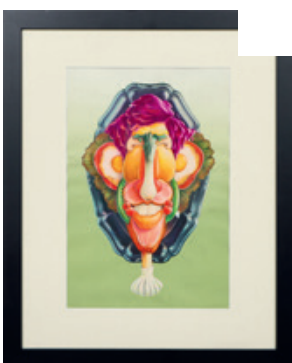
50/70 €



67

PICHON (né en 1946) Tout pour la future maman Aquarelle et encre de Chine sur papier Signé en bas vers la droite 31,5 x 21,6 cm Note : Paru dans Hara Kiri en 1975

50/70 €



68

RICORD (Patrice RICORD dit) (né en 1947) Caricature du Prince de Galles futur Charles III : L'assiette anglaise Crayons de couleur sur papier Signé au milieu à gauche 43 x 28,7 cm Note : Paru dans le livre "Traits d'humour sur toile de maîtres" chez Denoël en 1990

50/70 €



69

Philippe SOULAS (1932-2025) Le culturiste abstrait Encre de Chine et mine de plomb sur papier Signé en bas à droite 32 x 24,3 cm Note : Paru dans Libération en 1984

50/70 €

70



Philippe SOULAS (1932-2025) On change la face de la concurrence ? Je veux bien commencer Aquarelle et encre de Chine sur papier Signé en bas au milieu 29,6 x 21 cm  
Note : Paru dans Science et Vie en 1988

50/70 €

71



TETSU (Roger TESTU dit) (1913-2008) Les repasseuses Acrylique sur toile Signé en bas au milieu 65 x 100 cm Note : Importante toile inspirée du tableau de Degas "Les repasseuses". Exécutée dans son plus style humoristique, ce tableau est la pièce la plus importante jamais réalisée par l'artiste, tant par ses qualités graphiques que par son exceptionnelle dimension Provenance : - Galerie Delamare, Paris - Collection privée  
Bibliographie : - "Traits d'humour sur toile de maître", Denoël, 1990 (reproduit)

500/700 €

72



TETSU (Roger TESTU dit) (1913-2008) L'intrus Huile sur carton toilé Signé en haut à droite 46 x 55 cm Note : Les tableaux de Tetsu sont très rares. Ce tableau a seulement été exposé à la Rétrospective Tetsu à la Galerie Delamare où il avait été acquis par son actuel propriétaire Provenance : - Collection privée de l'artiste - Galerie Delamare, Paris - Collection privée

200/300 €

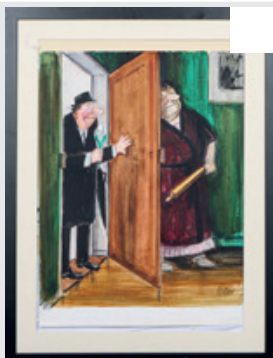
73



TETSU (Roger TESTU dit) (1913-2008) Personnages grotesques - 1993 Huile sur toile Signé et daté au dos 60,2 x 73 cm Note : Les tableaux de Tetsu sont très rares. Ce tableau a seulement été exposé à la Rétrospective Tetsu à la Galerie Delamare où il avait été acquis par son actuel propriétaire Provenance : - Collection privée de l'artiste - Galerie Delamare, Paris - Collection privée

200/300 €

74



TETSU (Roger TESTU dit) (1913-2008) L'accueil chaleureux du 1er mai Aquarelle et encre de Chine sur papier Signé en bas à droite 74,7 x 50 cm Note : Réalisé pour l'affiche de l'exposition à la Galerie Daniel Delamare. Les œuvres de cette qualité et de ce format sont très rares

200/300 €



75

TETSU (Roger TESTU dit) (1913-2008) Mr Dupont a lui aussi du courrier à vous dicter...  
Aquarelle et encre de Chine sur papier Signé en bas à droite Titré en bas 32,3 x 24,5 cm  
Note : Paru dans Playboy en 1971

**100/150 €**



76

TETSU (Roger TESTU dit) (1913-2008) Le pêcheur assoupi Encre de Chine et lavis  
d'encre sur papier Signé en bas à droite 48 x 60 cm Note : Dessin de grande dimension,  
hors norme

**100/150 €**



77

TETSU (Roger TESTU dit) (1913-2008) Les clowns Aquarelle sur papier Signé en bas à  
droite 35,8 x 50,7 cm

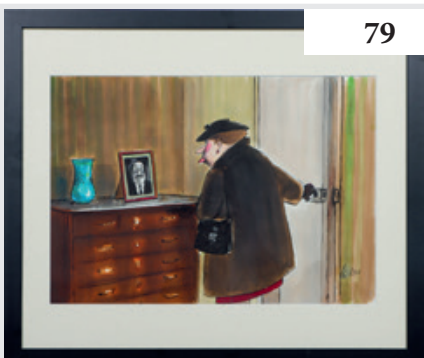
**100/150 €**



78

TETSU (Roger TESTU dit) (1913-2008) L'affrontement guindé - 1992 Gouache sur carton  
Signé en bas à droite 49,7 x 64,7 cm Note : Tetsu a peu utilisé cette technique. Oeuvre rare  
et en plus de grand format Provenance : - Collection privée de l'artiste - Galerie Delamare,  
Paris - Collection privée

**100/150 €**



79

TETSU (Roger TESTU dit) (1913-2008) Elle lui tire la langue Aquarelle et encre de Chine  
sur papier Signé en bas à droite 36 x 50,9 cm Note : Aquarelle de grande dimension, hors  
norme

**100/150 €**

80



TETSU (Roger TESTU dit) (1913-2008) Ce qui me console c'est que nous allons enfin pouvoir vivre sans ta mère - A Paris, au moins quand tu partais le matin tu ne rentrais que le soir ! Deux dessins à l'encre de Chine sur papier Signé en bas à droite (chaque) 32,4 x 25 cm Note : Paru dans Ici Paris et dans France Dimanche

100/150 €

81



TETSU (Roger TESTU dit) (1913-2008) Salle de la chorale Encre de Chine et lavis d'encre sur papier Signé en bas à gauche 42 x 60 cm Note : Dessin de grande dimension, hors norme

70/100 €

82



TETSU (Roger TESTU dit) (1913-2008) Skis. Articles de sport Aquarelle et encre de Chine sur papier Signé en bas à droite 21,6 x 30,6 cm Note : Paru dans le Figaro Magazine n° 98

70/100 €

83



TETSU (Roger TESTU dit) (1913-2008) Allons plus haut que ça Encre de Chine sur papier Signé en haut à droite Titré en bas 22 x 29 cm Note : Paru dans Constellation en 1956

50/70 €

84



TETSU (Roger TESTU dit) (1913-2008) C'est ça que tu appelles pêcher la crevette ? Encre de Chine sur papier Signé en bas à gauche Titré en bas 17,5 x 21,5 cm Note : Paru dans Ici Paris

50/70 €



TETSU (Roger TESTU dit) (1913-2008) C'est pour l'œuvre des aveugles, ma toute belle !  
Encre de Chine, lavis d'encre et mine de plomb sur papier Signé en bas à droite Titré en  
bas au centre 32 x 25 cm Provenance : - Galerie Delamare, Paris - Collection privée Note :  
Paru dans France Dimanche en 1956

50/70 €



TETSU (Roger TESTU dit) (1913-2008) Conseil des ministres Encre de Chine sur papier  
Signé en bas à droite 25 x 32,5 cm Note : Paru dans le Nouveau Candide

50/70 €



TETSU (Roger TESTU dit) (1913-2008) Donnez-moi une autre cuiller, je vous prie...  
Encre de Chine et mine de plomb sur papier Signé en haut à droite Titré en bas au centre  
Tampons au dos 24 x 31,5 cm (à vue) Note : Paru dans Lui en 1965

50/70 €



TETSU (Roger TESTU dit) (1913-2008) Et alors maintenant qu'est ce qu'on dit ?... Encre  
de Chine sur papier Signé en bas à gauche Titré en bas 31 x 23,3 cm Note : Paru dans Ici  
Paris

50/70 €



TETSU (Roger TESTU dit) (1913-2008) L'ange gardien du bagnard Encre de Chine sur  
papier Signé en bas à gauche 23,6 x 31 cm Note : Paru dans France dimanche en 1970

50/70 €

90



TETSU (Roger TESTU dit) (1913-2008) Le braqueur de poisson Encre de Chine et lavis d'encre sur papier Signé en haut à droite 32 x 24,1 cm Note : Paru en Allemagne dans les années 60

50/70 €

91



TETSU (Roger TESTU dit) (1913-2008) Le dresseur scaphandrier Encre de Chine, lavis d'encre et gouache sur papier Signé en bas à gauche 31,4 x 24,4 cm

50/70 €

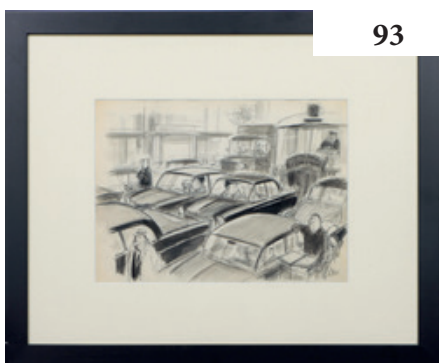
92



TETSU (Roger TESTU dit) (1913-2008) Le gardien de but sous le parapluie Encre de Chine et lavis d'encre sur papier Signé en bas à droite 31,5 x 25 cm

50/70 €

93



TETSU (Roger TESTU dit) (1913-2008) Les embouteillages Encre de Chine et lavis d'encre sur papier Signé en bas à droite Titré en bas 24,8 x 32,3 cm Note : Paru dans Jour de France n° 358 en 1967

50/70 €

94



TETSU (Roger TESTU dit) (1913-2008) Maman viens avec nous, elle a peur que nous nous ennuyions sur notre ile déserte... Encre de Chine et lavis d'encre sur papier Signé en bas à droite Titré en bas 24,2 x 31,3 cm

50/70 €



95

TETSU (Roger TESTU dit) (1913-2008) Patientez encore un peu, nous avons presque fini !... Encre de Chine, collage et mine de plomb sur papier Signé en bas à droite Titré en bas au centre Tampon "Ici Paris" au dos 24,5 x 32,5 cm Provenance : - Galerie Delamare, Paris - Collection privée

50/70 €



96

TETSU (Roger TESTU dit) (1913-2008) Reniflages Encre de Chine sur papier Signé en bas à droite 35,9 x 51,5 cm Note : Dessin qui n'est pas sans rappeler ceux de Dubout

50/70 €



97

TETSU (Roger TESTU dit) (1913-2008) Sans titre (À bicyclette) Encre de Chine, gouache et mine de plomb sur papier Signé en bas à droite 27 x 23,5 cm (à vue)

50/70 €



98

TETSU (Roger TESTU dit) (1913-2008) Sans titre (A l'écoute) Encre de Chine sur papier Signé en bas au centre 23 x 27,5 cm (à vue)

50/70 €



99

TETSU (Roger TESTU dit) (1913-2008) Sans titre (Comment nouer ses lacets) Encre de Chine sur papier Signé en bas à droite 22 x 27 cm (à vue)

50/70 €



100

TETSU (Roger TESTU dit) (1913-2008) Sans titre (La lecture du journal) Encre de Chine sur papier Signé en haut à droite 28 x 22 cm (à vue)

50/70 €



101

TETSU (Roger TESTU dit) (1913-2008) Sans titre (La sourde oreille) Encre de Chine sur papier Signé en bas à droite 31 x 24 cm Provenance : - Galerie Delamare, Paris - Collection privée

50/70 €



102

TETSU (Roger TESTU dit) (1913-2008) Sans titre (Le cuisinier) Encre de Chine et lavis d'encre sur papier Signé en bas à droite 32,5 x 25 cm

50/70 €



103

TETSU (Roger TESTU dit) (1913-2008) Sans titre (Le grill) Encre de Chine sur papier Signé en bas à droite Tampons au dos 22,5 x 28 cm (à vue)

50/70 €



104

TETSU (Roger TESTU dit) (1913-2008) Sans titre (Le peintre) Encre de Chine et crayon de couleur bleu sur papier Signé en bas à droite 23,5 x 18 cm (à vue)

50/70 €



105

TETSU (Roger TESTU dit) (1913-2008) Sans titre (L'élégant) Encre de Chine sur papier  
Signé en bas à gauche Annoté en bas à droite 28 x 23 cm (à vue)

50/70 €



106

TETSU (Roger TESTU dit) (1913-2008) Sans titre (Par ici ou par là) Encre de Chine, lavis  
d'encre et mine de plomb sur papier Signé en bas à droite Annoté en bas au centre 32,5 x  
25 cm

50/70 €



107

TETSU (Roger TESTU dit) (1913-2008) Sans titre (Par ici, la sortie) Encre de Chine et  
crayon de couleur bleu sur papier Titré en bas à gauche Tampons au dos 22,5 x 28 cm (à  
vue) Provenance : - Galerie Delamare, Paris - Collection privée

50/70 €



108

TETSU (Roger TESTU dit) (1913-2008) Si tu veux les reconnaître... Encre de Chine et  
lavis d'encre sur papier Signé en bas à gauche Titré en bas 32,5 x 25,1 cm

50/70 €



109

TETSU (Roger TESTU dit) (1913-2008) Son imagination est peut être limité, mais tout de  
même ! Gouache, crayons de couleur et encre de Chine sur papier Signé en haut à droite  
Titre en bas 24,8 x 32,5 cm

50/70 €



110

TETSU (Roger TESTU dit) (1913-2008) Trop gros ! Que veux tu que j'y fasse, on ne choisit pas Encre de Chine et lavis d'encre sur papier Signé en bas à gauche Titré en bas 24,6 x 31,5 cm

50/70 €



111

TETSU (Roger TESTU dit) (1913-2008) Tu ne peux pas dire le contraire.. Toute une journée à la campagne ça permet de respirer un peu ! Encre de Chine, lavis d'encre et mine de plomb sur papier Signé en bas à droite Titré en bas au centre 32 x 25 cm Provenance : - Galerie Delamare, Paris - Collection privée

50/70 €



112

TETSU (Roger TESTU dit) (1913-2008) Tu sais, ton petit fifi, lui aussi il s'ennuie dans sa cage... Encre de Chine et lavis d'encre sur papier Signé en haut à gauche Titré en bas au centre Annoté "France Dimanche" et daté 1958 au dos 26,5 x 23,5 cm Provenance : - Galerie Delamare, Paris - Collection privée Note : Paru dans France Dimanche en 1958

50/70 €



113

TETSU (Roger TESTU dit) (1913-2008) Un mot de six lettres... épouse de Philippe le long, vous ne voyez pas qui ça peut être ?... Encre de Chine et lavis d'encre sur papier Signé en bas à gauche Titré en bas au centre 25 x 32,5 cm

50/70 €



114

TETSU (Roger TESTU dit) (1913-2008) Vous ne voulez pas faire la mienne ?... Encre de Chine et crayon de couleur bleu sur papier Titré en bas au centre 26 x 18 cm Provenance : - Galerie Delamare, Paris - Collection privée

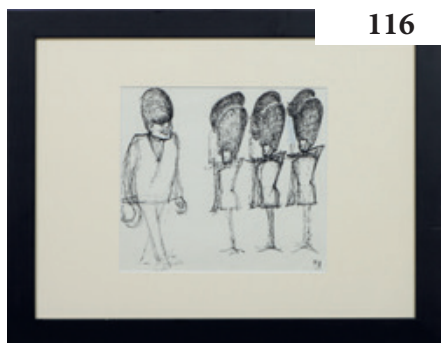
50/70 €



115

TETSU (Roger TESTU dit) (1913-2008) Vous savez pour l'occasion, il n'est pas mal !...  
Encre de Chine, lavis d'encre et mine de plomb sur papier Signé en bas à droite Titré en  
bas au centre 32,5 x 25 cm Provenance : - Galerie Delamare, Paris - Collection privée

50/70 €



116

TIM (Louis MITELBERG dit) (1919-2002) Kennedy défilant devant les horses guards  
Encre de Chine sur papier Signé en bas à droite 21 x 27 cm Note : L'immense majorité  
des œuvres de Tim sont conservés à la BNF. Très rares sont les oeuvres disponibles sur le  
marché. Tim a notamment travaillé pour l'Express, le New Yorker, Newsweek et le New  
York Times

70/100 €



117

TIM (Louis MITELBERG dit) (1919-2002) Le totem de De Gaulle comme aide aux pays  
sous développés Encre de Chine sur papier Signé en bas à droite Titré en bas au milieu  
29,7 x 21 cm Note : L'immense majorité des œuvres de Tim sont conservés à la BNF.  
Très rares sont les oeuvres disponibles sur le marché. Tim a notamment travaillé pour  
l'Express, le New Yorker, Newsweek et le New York Times

70/100 €



118

TIM (Louis MITELBERG dit) (1919-2002) L'émission pirate, 5 colons à la une Encre  
de Chine sur papier Signé en bas à droite 27 x 20,5 cm Note : Paru dans l'Express le  
26 septembre 1961. L'immense majorité des œuvres de Tim sont conservés à la BNF.  
Très rares sont les oeuvres disponibles sur le marché. Tim a notamment travaillé pour  
l'Express, le New Yorker, Newsweek et le New York Times

70/100 €



119

TIM (Louis MITELBERG dit) (1919-2002) Les héritiers Rabourdin Encre de Chine sur  
papier Signé en bas à droite 56 x 44,5 cm Note : Dessin de grand format reproduit en  
illustration dans le livre de Zola (volume 33 p. 186)

70/100 €



120

TREZ (Alain TREZ dit) (né en 1929) Brevets d'invention Feutre noir sur papier Signé en bas à droite Annoté "Paris Match" au dos 22 x 28 cm (à vue) Provenance : - Galerie Delamare, Paris - Collection privée

50/70 €



121

TREZ (Alain TREZ dit) (né en 1929) Daniel ? Alain ? Jacques ?... Feutre et collage sur papier Signé en bas à gauche 24 x 19 cm (à vue) Provenance : - Galerie Delamare, Paris - Collection privée

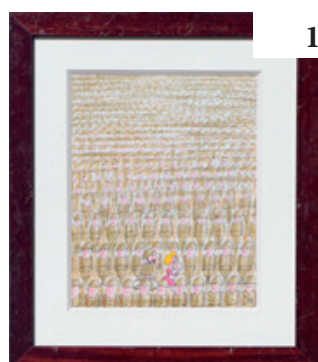
50/70 €



122

TREZ (Alain TREZ dit) (né en 1929) Ma nuit chez Peggy, septième !... Feutres, crayons de couleurs et collage sur papier Signé en bas à gauche Titré en bas au centre 26,5 x 21,5 cm (à vue)

50/70 €



123

TREZ (Alain TREZ dit) (né en 1929) Sans titre (La mère et l'enfant) Encre de Chine, aquarelle et gouache sur papier Signé en bas à droite Daté 1969 au dos 29 x 23 cm (à vue) Provenance : - Galerie Delamare, Paris - Collection privée

50/70 €



124

TREZ (Alain TREZ dit) (né en 1929) Sans titre (Le compas) Feutre noir sur papier Signé en bas à droite Annoté "Paris Match" au dos 20 x 20 cm (à vue) Provenance : - Galerie Delamare, Paris - Collection privée

50/70 €

125



TREZ (Alain TREZ dit) (né en 1929) Sans titre (Porc-épic) Feutre noir sur papier Signé en bas à droite Annoté "Paris Match" et daté (19)71 au dos 22 x 28 cm Provenance : - Galerie Delamare, Paris - Collection privée Note : Paru dans Paris Match en 1971

50/70 €

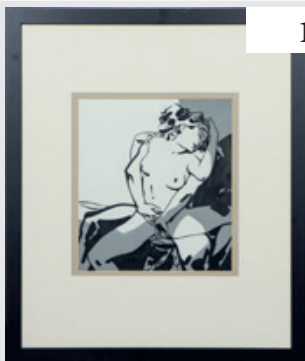
126



TREZ (Alain TREZ dit) (né en 1929) Sans titre (Une section d'arbre) Feutre noir sur papier Signé en bas à gauche Annoté "Paris Match" au dos 22 x 27,5 cm (à vue) Provenance : - Galerie Delamare, Paris - Collection privée

50/70 €

127



Alex VARENNE (1939-2020) Couple Encre de Chine sur calque 31,5 x 28 cm Note : Magnifique dessin de ce grand maître de l'érotisme

200/300 €

128



Alex VARENNE (1939-2020) Erman Jaguar Planche originale n° 1 à l'encre de Chine sur calque avec textes rapportés sur calque 38 x 29 cm Note : Planche 1 de l'album paru en 1988 chez Albin Michel

200/300 €

129



Alex VARENNE (1939-2020) Erman Jaguar Planche originale n° 7 à l'encre de Chine sur calque avec textes rapportés sur calque 38 x 29 cm Note : Planche 7 de l'album paru en 1988 chez Albin Michel. Les trois dernières cases de cette planche ont servies d'illustrations sur la 4e de couverture

200/300 €

130



Alex VARENNE (1939-2020) La Cicciolina Deux planches originales n° 18 et 19 à l'encre de Chine sur calque avec textes sur calques séparés 42 x 30 cm (chaque) Note : Planches de l'album paru en 1990 chez Albin Michel

200/300 €

131



WOOP (1904-1958) Alors mes enfants tous ensemble Encre de Chine et pastel gras noir sur papier Signé en bas à droite Titré en bas 28 x 37,6 cm

30/50 €

132



WOOP (1904-1958) Alors quand est-ce qu'on regonfle ? Aquarelle et encre de Chine sur papier Signé en bas à droite 37 x 29,5 cm Note : Le célèbre Bibendum Michelin

30/50 €

133



WOOP (1904-1958) Gagnons le sommet d'où l'on voit l'ensemble... Aquarelle et encre de Chine sur papier Signé en bas à gauche 52,5 x 19 cm Note : De Gaulle le 10 décembre 1945

30/50 €

134



WOOP (1904-1958) Mitterrand Mine de plomb sur papier Signé en bas à droite et au milieu à gauche 31 x 28 cm

30/50 €

135



WOOP (1904-1958) Rien en va plus ! Encre de Chine et pastel gras noir sur papier Signé en bas à droite Titré en bas 32,2 x 33,7 cm

30/50 €

136



Barney Baxter : « Vive la Frawnce ! ». Strip signé de Frank Miller (scénario et dessin) daté au dos 1940. Format 15,2 x 54 cm. Encre de Chine N&B. . . Expert : Philippe Mellot - Tel : 01 43 26 49 03

200/300 €

137



Les 3A (planche 7). Dessin Mittéi et Tibet (non crédité) pour les personnages, scénario Michel Vasseur (André-Paul Duchâteau). Prépublication dans le journal Tintin vers 1964. Ed. du Lombard. Format 41 x 32 cm. Encre de Chine N&B. . . Expert : Philippe Mellot - Tel : 01 43 26 49 03

400/600 €

138



Mickey Mouse. Strip de Floyd Gottfredson signé Walt Disney, daté du 1er septembre 1965 et portant la mention « Distributed by King Feature Syndicate ». Format 16,4 x 53,4 cm. Encre de Chine N&B avec ajout de trames et d'une couleur. . . Expert : Philippe Mellot - Tel : 01 43 26 49 03

600/800 €

139



Modeste et Pompon. Gag en une planche. Dessin Dino Attanasio (vers 1965). Prépublication dans le journal Tintin. Ed. du Lombard. Format 40,3 x 31,8 cm. Encre de Chine N&B signée. Tampon à l'encre rouge au dos : « Vendu au profit de l'Unicef ». Scotch jauni au dos pour la réunion des deux demi-plates. . . Expert : Philippe Mellot - Tel : 01 43 26 49 03

200/300 €



140

Signor Spaghetti. Dessin Dino Attanasio. Format 40 x 30,8 cm. Encre de Chine N&B signée.. . Expert : Philippe Mellot - Tel : 01 43 26 49 03

200/300 €



141

Signor Spaghetti. Dessin Dino Attanasio. Prépublication dans le journal Tintin. Ed. du Lombard. Format 40,3 x 32,5 cm. Encre de Chine N&B signée. . . Expert : Philippe Mellot - Tel : 01 43 26 49 03

200/300 €



142

Aquaman #2, planche 19. Dessin Craig Hamilton. Ed. DC Comics. Format 43,7 x 28,5 cm. Encre de Chine N&B. Daté au dos de la planche « 1983 » (sans doute par erreur, le dessinateur Craig Hamilton ne débutant Aquaman qu'en 1986). . . Expert : Philippe Mellot - Tel : 01 43 26 49 03

300/500 €



143

Captain America #3, planche 12. Dessin Ron Garvey. Ed. Marvel. Format 43,7 x 28,5 cm. Encre de Chine N&B. Daté au dos de la planche « 1988 » (sans doute par erreur, le dessinateur Ron Garvey ne débutant Captain America qu'en 1996). . . Expert : Philippe Mellot - Tel : 01 43 26 49 03

300/500 €



144

PASTIS OLIVE - Comme à Marseille... Affiche publicitaire en couleurs Illustration de MARC Edition Publi-Vente à Paris Vers 1935 200 x 130 cm

250/350 €



145

Roland HUGON (1911-?) pour Société Nationale des Chemins de Fer Français Ce soir dans le train... Demain matin Côte d'Azur Affiche lithographiée en couleurs Publicité S.N.C.F. N°6 1947 99,5 x 62 cm (entoilage - encadrée)

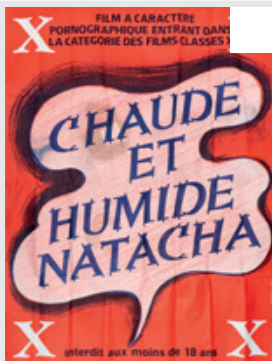
400/600 €



146

Lucien BOUCHER (1889-1971) pour AIR FRANCE Planisphère "Sur les ailes d'Air France découvrez le monde à votre tour" - 1952 Affiche lithographiée en couleur Signée en bas à droite dans la planche Ed. Perceval à Paris Tirage limité à 500 exemplaires 65,5 x 101,5 cm (légères mouillures - encadrée)

150/200 €



147

Chaude et humide Natacha Affiche publicitaire en couleurs Editeur N.S.A. Impression 158 x 114,5

40/60 €

# CANNES ENCHÈRES

## CONDITIONS GÉNÉRALES DE VENTE

Les ventes aux enchères se font expressément au comptant. L'adjudicataire doit acquitter par lot, en sus du montant de l'enchère et des frais d'expédition éventuels, les frais et les taxes suivants : **30%** (25% HT + TVA sauf livres 28,44% HT + TVA) pour les ventes volontaires et **14,28%** (11,90% HT + TVA) pour les ventes judiciaires. Pour participer aux enchères en live ou déposer un ordre d'achat secret, l'enchérisseur s'engage à payer en sus des montants ci-dessus, les frais y afférent, notamment ceux d'INTERENCHÈRES LIVE (1,5% HT + TVA au jour de la rédaction des présentes, susceptible de modifications ultérieures), de DROUOT LIVE (1,5% HT + TVA au jour de la rédaction des présentes, susceptible de modifications ultérieures), ou de DROUOT ONLINE (3% HT + TVA au jour de la rédaction des présentes, susceptible de modifications ultérieures). Pour les ventes judiciaires retransmises sur INTERENCHÈRES, l'enchérisseur s'engage à payer en sus des frais légaux en vigueur, les frais de service du LIVE suivants : 1% HT + TVA du prix d'adjudication pour les meubles, objets d'art et matériels professionnels. Pour les ventes volontaires et judiciaires de véhicules, l'enchérisseur s'engage à payer des frais de service du LIVE de 40 € HT + TVA par véhicule. La TVA sur les frais est rétrocédée à l'adjudicataire sur présentation, dans les délais légaux, des justifications d'exportation.

Aucune réclamation n'est recevable dès l'adjudication prononcée. Toutes les précisions (dimensions, poids et calibres), concernant les objets ne sont données qu'à titre indicatif et Cannes Enchères ne peut être tenu responsable des éventuelles erreurs au catalogue. Les photographies du catalogue ou présentes sur Internet n'ont pas de valeur contractuelle. Les lots sont vendus dans l'état où ils se trouvent au moment de l'adjudication.

Les enchérisseurs ont la possibilité, au cours de l'exposition précédant la vente, de se renseigner sur l'état des lots. L'adjudicataire est le plus offrant et dernier enchérisseur, et a pour obligation de remettre ses noms et adresse dès l'adjudication prononcée. La personne portant les enchères est, aux yeux de la loi et de Cannes Enchères, le seul et unique adjudicataire. Si celle-ci le fait pour le compte d'un tiers, elle agit sous sa propre responsabilité et reste seule responsable de l'acquittement du bordereau. Dès l'adjudication prononcée, les achats sont sous l'entière responsabilité de l'adjudicataire. Aucun lot n'est remis aux acquéreurs avant acquittement de l'intégralité des sommes dues.

Les lots adjugés qui n'auront pas été retirés à l'issue de la vente, seront entreposés aux frais, risques et périls de l'acheteur dans les locaux de Cannes Enchères (où ils pourront y être retirés dès le soir de la vente) où à défaut en garde-meubles en cas d'encombrement trop important. Des frais de stockage et d'enlèvement (si intervention du garde-meubles) seront facturés à l'acheteur à compter du 1er jour calendaire suivant le jour de la vente. Ces frais de gardiennage devront être payés avant de prendre livraison des biens. Le dépôt n'entraîne pas la responsabilité de Cannes Enchères, de quelque manière que ce soit, le transfert de propriété ayant eu lieu dès l'adjudication prononcée et l'adjudicataire est prié de faire assurer ses acquisitions dès l'adjudication. L'adjudicataire est par ailleurs seul responsable par la suite en cas de perte, casse ou vol de ses achats, même dans les locaux de Cannes Enchères. Cannes Enchères décline donc toute responsabilité quant aux dommages que l'objet pourra encourir, et ceci dès l'adjudication prononcée. Enfin, passé un délai de stockage de six mois, aucune réclamation ne sera recevable.

En cas de paiement par chèque, la délivrance des lots peut être reportée jusqu'à l'encaissement de celui-ci. Les acquéreurs non résidents en France ne pourront prendre livraison de leurs achats qu'après un règlement par virement ou en espèces. L'exportation de tout bien de France, et l'importation dans un autre pays, peuvent être sujettes à autorisations (certificats d'exportation, autorisations douanières). Il est de la responsabilité de l'acheteur de vérifier les autorisations requises. L'adjudicataire pourra s'acquitter par les moyens suivants :

- Par virement bancaire en €. Tous les frais et commissions bancaires demeurent à la charge exclusive de l'adjudicataire. Les paiements par virement bancaire étranger seront par ailleurs majorés des frais administratifs suivants : 10 € pour un montant égal ou inférieur à 1 000 € ; 20 € pour un montant égal ou inférieur à 5 000 € ; 50 € pour un montant égal ou inférieur à 20 000 € ; 80 € pour un montant supérieur à 20 000 €.
- En espèces en €, jusqu'à un montant égal ou inférieur à 1 000 € pour le particulier ayant son domicile fiscal en France, et pour toutes personnes agissant pour les besoins d'une activité professionnelle.
- En espèce en €, jusqu'à un montant égal ou inférieur à 15 000 € pour le particulier justifiant qu'il n'a pas son domicile fiscal en France, ou qu'il n'agit pas pour les besoins d'une activité professionnelle.
- Par chèque bancaire certifié en € avec présentation obligatoire d'une pièce d'identité en cours de validité.
- Par carte bancaire Visa ou Master Card à l'étude (pas de paiement à distance).

En cas de contestation au moment des adjudications, c'est à dire s'il est établi que deux ou plusieurs enchérisseurs ont simultanément porté une enchère, le dit objet sera immédiatement remis en adjudication. L'ordre du catalogue sera suivi. Toutefois, la Société de Vente et l'expert se réservent le droit de réunir ou de diviser des lots. Les éventuelles modifications aux conditions de vente ou aux descriptions du catalogue seront annoncées verbalement pendant la vente et notées sur le procès-verbal.

Un enchérisseur ne pouvant assister à la vente pourra remplir le formulaire d'ordre d'achat ou de demande d'enchères par téléphone joint au catalogue ou sur le site Internet Cannes Enchères. Les ordres d'achat ou enchères par téléphone sont une facilité pour les clients. Cannes Enchères ou les experts ne sont pas responsables en cas d'erreur ou omission dans l'exécution des ordres reçus, comme en cas de non exécution de ceux-ci. Pour être sûr que les ordres soient acceptés, et le nombre de lignes téléphoniques étant limité, veuillez remplir soigneusement le formulaire et nous l'adresser au moins 48 heures avant le début de la vente, par fax /courrier / mail, accompagné d'un RIB bancaire précisant les coordonnées de l'établissement bancaire et d'une copie de pièce d'identité de l'enchérisseur.

Pour une bonne organisation des ventes, les enchérisseurs sont invités à se faire connaître auprès de Cannes Enchères avant la vente, afin de permettre l'enregistrement de leurs données personnelles. Les acquéreurs potentiels devront justifier de leur identité et de leurs références bancaires. Toute personne s'étant fait enregistrer auprès de Cannes Enchères dispose d'un droit d'accès et de rectification aux données nominatives fournies à Cannes Enchères dans les conditions de la loi Informatique et Liberté du 6 janvier 1978 modifiée par la loi du 6 août 2004.

Conformément à l'article 14 de la loi n°2000-642 du 10 juillet 2000, à défaut de paiement par l'adjudicataire, après mise en demeure restée infructueuse, le bien est remis en vente à la demande du vendeur sur folle enchère de l'adjudicataire défaillant ; si le vendeur ne formule pas cette demande dans un délai de trois mois à compter de l'adjudication, la vente est résolue de plein droit, sans préjudice de dommages et intérêts dus par l'adjudicataire défaillant.

Cannes Enchères se réserve de réclamer à l'adjudicataire défaillant :

- des intérêts aux taux légal,
- le remboursement des coûts supplémentaires engagés par sa défaillance,
- le paiement du prix d'adjudication ou :
- la différence entre ce prix et le prix d'adjudication en cas de revente s'il est inférieur, ainsi que les coûts générés par les nouvelles enchères,
- la différence entre ce prix et le prix d'adjudication sur folle enchère s'il est inférieur, ainsi que les coûts générés par les nouvelles enchères.

Cannes Enchères se réserve également le droit de procéder à toute compensation avec les sommes dues par l'adjudicataire défaillant.

Cannes Enchères se réserve la possibilité d'exclure de ses ventes futures tout adjudicataire qui n'aurait pas respecté les présentes conditions générales de vente et d'achat de Cannes Enchères.

Les montres sont vendues en l'état sans révision préalable et sans garantie quant au fonctionnement du mécanisme.

Les cadrans restaurés ou repeints, constituant une mesure conservatoire et non un vice, ne seront pas signalés. L'état des bracelets ainsi que l'étanchéité des montres à fond vissé ne sont pas garantis, ainsi que l'authenticité des boucles déployantes ou des boucles à ardilons. Les dimensions des montres sont données à titre indicatif. L'absence d'indication de restauration ou d'accident n'implique nullement qu'un bijou soit exempt de défaut - Il est précisé que l'origine des pierres et la qualité (couleur et pureté des diamants) reflètent l'opinion du laboratoire qui émet le certificat. Il ne sera admis aucune réclamation si un autre laboratoire émet une opinion différente, et ne saurait engager la responsabilité du commissaire-priseur et de l'expert. Les bijoux annoncés dans notre catalogue en or jaune ou or gris sans mention de titrage sont toujours en or 18k.

Conformément à la loi, il est précisé que toutes les actions en responsabilité civile engagées à l'occasion des prisesées et des ventes volontaires et judiciaires de meuble aux enchères publiques se prescrivent par cinq ans à compter de l'adjudication ou de la priseée. La loi française seule régit les présentes conditions générales d'achat. Toute contestation relative à leur existence, leur validité, leur opposabilité à tout enchérisseur et acquéreur, et à leur exécution sera tranchée par le tribunal compétent du ressort de Cannes (France).

La Société de Vente décline toute responsabilité quant aux dommages que l'objet pourra encourir, et ceci dès l'adjudication prononcée.

Les enchérisseurs ont la possibilité, au cours de l'exposition précédant la vente, de se renseigner sur l'état des lots. Les rapports de conditions sont délivrés à titre indicatif et ne peuvent se substituer à un examen personnel des lots par les enchérisseurs.

Les cadres et encadrement avec vitre ne sont que des accessoires aux lots vendus. Aucune réclamation ne pourra être faite relativement à leurs états. Les livres sont vendus en l'état, non collationnés, sauf mention contraire. Une exposition préalable permettant aux acquéreurs de se rendre compte de l'état des livres mis en vente, il ne sera admis aucune réclamation une fois l'adjudication prononcée. Les livres et les œuvres sur papier d'une manière générale peuvent comporter des rousseurs.

« Prescription : Aux termes de l'article L.321-17 du Code de commerce, les actions en responsabilité civile engagées à l'occasion des prises et des ventes volontaires et judiciaires de meubles aux enchères publiques se prescrivent par cinq ans à compter de l'adjudication ou de la prise. »

\* Les lots marqués d'un astérisque peuvent être vendus à titre exceptionnel et conformément aux articles L321-5 et L321-32 du code de commerce par des salariés, dirigeants ou associés de l'étude ainsi que par l'expert de la vente.

\*\* Toutes formalités et transports demeurent à la charge exclusive de l'acquéreur et sous sa responsabilité.

Les lots non vendus doivent être retirés dans les meilleurs délais par le vendeur, au plus tard dans un délai de deux mois à compter de la dernière tentative infructueuse de vente. Passé ce délai, des frais de magasinage et d'assurance seront décomptés et Cannes Enchères ne pourra être tenue d'aucune garantie, notamment en cas de perte, casse ou vol, à l'égard du vendeur concernant ce dépôt.

« Nous vous rappelons que vous êtes responsables de toutes vos enchères placées depuis de la plateforme. Une erreur de lot ou de frappe, un animal familier qui marche sur votre clavier, un de vos enfants ou un tiers qui enchère depuis votre compte etc... ne sont pas des causes d'annulation de vos achats. À partir du moment où l'adjudication est prononcée en votre faveur, vous devenez légalement propriétaire du lot. Il n'existe pas de droit de rétractation pour les ventes aux enchères, même celles retransmises en ligne (article L221-28 Code de la consommation). »

Les conditions de vente peuvent varier. Merci de bien vouloir consulter les conditions générales d'achat et de transport qui s'appliquent à la vente qui vous intéresse disponibles sur [www.cannes-encheres.com](http://www.cannes-encheres.com) et/ou sur les catalogues de vente.

## **INCIDENTS DE PAIEMENT - FICHIER DES RESTRICTIONS D'ACCÈS DES VENTES AUX ENCHERES (TEMIS)**

« Tout bordereau d'adjudication demeuré impayé après de CANNES ENCHERES / SCP AYAMRD DEBUSSY ou ayant fait l'objet d'un retard de paiement est susceptible d'inscription au Fichier des restrictions d'accès aux ventes aux enchères ("Fichier TEMIS") mis en œuvre par la société Commissaires-Preseurs Multimédia (CPM), société anonyme à directoire, ayant son siège social sis à (75009) Paris, 37 rue de Châteaudun, immatriculée au registre du commerce et des sociétés de Paris sous le numéro 437 868 425.

Le Fichier TEMIS peut être consulté par tous les structures de vente aux enchères opérant en France abonnées à ce service. La liste des abonnés au Service TEMIS est consultable sur le site [www.interencheres.com](http://www.interencheres.com), menu "Acheter aux enchères", rubrique "Les commissaires-priseurs".

L'inscription au Fichier TEMIS pourra avoir pour conséquence de limiter la capacité d'enchérir de l'enchérisseur auprès des Professionnels Abonnés au service TEMIS. Elle entraîne par ailleurs la suspension temporaire de l'accès au service "Live" de la plateforme [www.interencheres.com](http://www.interencheres.com) gérée par CPM, conformément aux conditions générales d'utilisation de cette plateforme.

Dans le cas où un enchérisseur est inscrit au Fichier TEMIS, CANNES ENCHERES / SCP AYAMRD DEBUSSY pourra conditionner l'accès aux ventes aux enchères qu'elle organise à l'utilisation de moyens de paiement ou garanties spécifiques ou refuser temporairement la participation de l'Enchérisseur aux ventes aux enchères pour lesquelles ces garanties ne peuvent être mises en œuvre.

Les enchérisseurs souhaitant savoir s'ils font l'objet d'une inscription au Fichier TEMIS, contester leur inscription ou exercer les droits d'accès, de rectification, d'effacement, de limitation, d'opposition dont ils disposent en application de la législation applicable en matière de protection des données personnelles, peuvent adresser leurs demandes par écrit en justifiant de leur identité par la production d'une copie d'une pièce d'identité :

- Pour les inscriptions réalisées par CANNES ENCHERES / SCP AYAMRD DEBUSSY : par écrit auprès de CANNES ENCHERES / SCP AYAMRD DEBUSSY, 20 rue Jean Jaures, 06400 Cannes
- Pour les inscriptions réalisées par d'autres Professionnels Abonnés : par écrit auprès de Commissaires-Preseurs Multimédia 37 rue de Châteaudun, 75009 Paris ou par e-mail [contact@temis.auction](mailto:contact@temis.auction).

L'Enchérisseur dispose également du droit de saisir la Commission nationale de l'informatique et des libertés (CNIL) [3 Place de Fontenoy - TSA 80715 - 75334 PARIS CEDEX 07, [www.cnil.fr](http://www.cnil.fr)] d'une réclamation concernant son inscription au Fichier TEMIS.

Pour en savoir plus sur le Fichier TEMIS, l'enchérisseur est invité à consulter nos conditions générales de ventes.

Les notifications importantes relatives aux suites de l'adjudication seront adressées à l'adresse e-mail et/ou à l'adresse postale déclarée par l'enchérisseur auprès de la structure lors de l'adjudication. L'enchérisseur doit informer CANNES ENCHERES / SCP AYAMRD DEBUSSY de tout changement concernant ses coordonnées de contact."

## **ENCHÈRES EN DIRECT ET ORDRE D'ACHAT SECRET VIA LES SERVICES LIVE ET ONLINE DU SITE INTERENCHERES.COM**

Enchère directe. Si vous souhaitez enchérir en ligne (LIVE ou ONLINE ; en direct ou par dépôt d'ordre d'achat secret) pendant la vente, veuillez-vous inscrire sur [www.interencheres.com](http://www.interencheres.com) et effectuer une empreinte carte bancaire (vos coordonnées bancaires ne nous sont pas communiquées en clair). Vous acceptez de ce fait que [www.interencheres.com](http://www.interencheres.com) communique à Cannes Encheres et SCP Aymard/Debussy tous les renseignements relatifs à votre inscription ainsi que votre empreinte carte bancaire. Cannes Encheres et SCP Aymard/Debussy se réservent le droit de demander, le cas échéant, un complément d'information avant votre inscription définitive pour enchérir en ligne.

Toute enchère en ligne sera considérée comme un engagement irrévocable d'achat

## **ORDRE D'ACHAT SECRET.**

Cannes Encheres et SCP Aymard/Debussy n'ont pas connaissance du montant maximum de vos ordres secrets déposés via [www.interencheres.com](http://www.interencheres.com). Vos enchères sont formées automatiquement et progressivement dans la limite que vous avez fixée.

L'exécution de l'ordre s'adapte au feu des enchères en fonction des enchères en cours. Le pas d'enchère est défini par les intervalles suivants : jusqu'à 19€ : 5€ ; de 20€ à 199€ : 10€ ; de 200€ à 499€ : 50€ ; de 500€ à 999€ : 100€ ; de 1 000€ à 4 999€ : 200€ ; de 5 000€ à 9 999€ : 500€ ; de 10 000€ à 19 999€ : 1 000€ ; de 20 000€ à 49 999€ : 2 000€ ; de 50 000€ à 99 999€ : 5 000€ ; 100 000€ et plus : 10 000€.

## **PAIEMENT.**

Dans le cadre des ventes LIVE, si vous êtes adjudicataire en ligne via une enchère portée en direct ou par le biais d'un ordre d'achat secret, vous autorisez Cannes Encheres et SCP Aymard/Debussy, si elles le souhaitent, à utiliser votre empreinte carte bancaire pour procéder au paiement, partiel ou total, de vos acquisitions y compris des frais habituels à la charge de l'acheteur pour un montant pouvant aller jusqu'à 1 200 euros. Au-delà de ce montant, vous recevrez un lien de paiement 3DS par e-mail. Dans le cadre du service ONLINE, vous recevrez un lien de paiement 3DS par e-mail pour régler ou solder votre bordereau dans la limite de 10 000 euros.

Les frais sont majorés :

Pour les lots volontaires, catégorie meubles et objets d'art et matériel professionnel, majoration de 3% HT du prix d'adjudication (soit +3,60% TTC).

- Pour les véhicules volontaires, majoration de 35 EUR HT par véhicule (soit +42 EUR TTC par véhicule).
- Pour les ventes judiciaires, pas de majoration des frais habituels.
- Pour les ventes caritatives, pas de majoration des frais habituels

Cannes Encheres et SCP Aymard/Debussy ne peuvent garantir l'efficacité de ces modes d'enchères et ne peuvent être tenues pour responsables d'un problème de connexion au service, pour quelque raison que ce soit. En cas d'enchère LIVE simultanée ou finale d'un montant égal, il est possible que l'enchère portée en ligne ne soit pas prise en compte si l'enchère en salle était antérieure. En toute hypothèse, c'est le commissaire-priseur qui sera le seul juge de l'enchère gagnante et de l'adjudication sur son procès-verbal.