

# CANNES 19<sup>L</sup>66 ENCHERES

Agrément 2002-130

Samedi 11 Juillet

à partir de 10h pour les lots 1236 à 1363  
à partir de 14h pour les lots 1366 à 1807

## Vente aux enchères publiques

HÔTEL DES VENTES

20 RUE JEAN JAURÈS (PLACE DE LA GARE) - 06400 CANNES

Tél. : 04 93 38 41 47

info@cannes-encheres.com

www.cannes-encheres.com

## Expositions publiques

Mardi 7 et Mercredi 8 Juillet de 10h à 12h et de 14h30 à 18h

Expert : Marc BRIAT - 22, rue de Miromesnil - 75008 Paris - Tél. : 06 20 61 75 97



*NOS VENTES NE SONT PAS RÉFÉRENCÉES SUR ARTPRICE :  
AUCUNE FICHE, PHOTO, NI RÉSULTAT AVANT OU APRES VENDE*

1563 (détail)

Catalogue complet (tous les lots reproduits) sur : [www.interencheres.com](http://www.interencheres.com) - [www.drouotonline.com](http://www.drouotonline.com)



Drouot 

## ART MODERNE & CONTEMPORAIN

Nicolas DEBUSSY - Carine AYMARD  
Marie-Victoire COCHET-DEBUSSY  
Commissaires-Priseurs habilités

LIVRES - ESTAMPES  
TABLEAUX & SCULPTURES



1236

BANKSY (né en 1974), d'après - Bomb Hugger - 2003. Pochoir à l'aérosol sur carton de récupération Stickers de la manifestation "Campaign for nuclear disarmament" devant. Annoté "Blood on your Hands" au dos. 85 x 53 cm. Note : Réalisé pour la manifestation "Stop the War" du 15 février 2003 à Londres contre la Guerre en Irak. Le Pest Control ne délivre jamais de certificat pour ces œuvres qui n'étaient pas destinées à la vente.

400/500 €



1237

BANKSY (né en 1974) d'après - Happy choppers - 2003 Pochoir à l'aérosol sur carton de récupération Stickers de la manifestation "Campaign for Nuclear disarmament" devant. Annoté "Bush & Blair lying pair" au dos 60 x 69 cm Note : Réalisé pour la manifestation "Stop the War" du 15 février 2003 à Londres contre la Guerre en Irak. Le Pest Control ne délivre jamais de certificat pour ces œuvres qui n'étaient pas destinées à la vente

400/500 €



1238

BANKSY (né en 1974), d'après - Grim Reaper - 2003. Pochoir à l'aérosol sur carton de récupération Stickers de la manifestation "Campaign for nuclear disarmament" devant. Annoté "Bush Blair go Home" au dos. 84 x 53 cm. Note : Réalisé pour la manifestation "Stop the War" du 15 février 2003 à Londres contre la Guerre en Irak. Le Pest Control ne délivre jamais de certificat pour ces œuvres qui n'étaient pas destinées à la vente

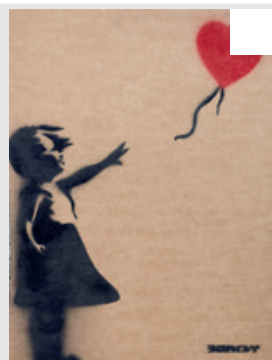
400/500 €



1239

BANKSY (né en 1974), d'après - Bucked on head - 2016. Épreuve en résine peinte Medicom Toy & Brandalism éditeur. H : 36 ; L : 25 ; P : 12 cm (dans sa boîte d'origine)

400/500 €



1240

BANKSY (né en 1974), d'après - Girl with red balloon. Pochoir à l'aérosol sur carton de récupération. Signé en bas à droite. Numéroté 29/50, et annoté "Enjoy you free Art. Banksy is Dismal" et cachet Dismaland au dos. 70 x 48 cm. Note : Le Pest Control ne délivre jamais de certificat pour ces œuvres

300/400 €



1241

BANKSY (né en 1974), d'après - Thrower flower. Pochoir à l'aérosol sur carton de récupération. Signé en bas à droite. Numéroté 11/50, et annoté "Enjoy you free Art. Banksy is Dismal" et cachet Dismaland au dos. 70 x 50 cm. Note : Le Pest Control ne délivre jamais de certificat pour ces œuvres

**300/400 €**



1242

BANKSY (né en 1974), d'après - Banksy of England 10 pounds Planche de billets de banque sérigraphiés sur papier Signé (dans la planche) en bas à droite 42 x 30 cm Note : Réalisé à 100 000 exemplaires lors du Carnaval de Nothing Hill de 2004

**200/300 €**



1243

BANKSY (né en 1974), d'après - Girl with red balloon Epreuve en couleur sur papier M Arts éditeur Signé (dans la planche) et cachet de l'éditeur en bas à droite Numéroté 54/150 en bas à gauche 38 x 28,5 cm Certificat de l'éditeur au dos

**180/220 €**



1244

BANKSY (né en 1974), d'après - Kids on Guns Epreuve en couleur sur papier M Arts éditeur Signé (dans la planche) et cachet de l'éditeur en bas à droite Numéroté 2/250 en bas à gauche 38 x 28,5 cm Certificat de l'éditeur au dos

**180/220 €**



1245

BANKSY (né en 1974), d'après - Girl with balloon (yellow edition) Epreuve en couleur sur papier M Arts éditeur Signé (dans la planche) et cachet de l'éditeur en bas à droite Numéroté 66/150 en bas à gauche 38 x 28,5 cm Certificat de l'éditeur au dos

**180/220 €**



1246

BANKSY (né en 1974), d'après - Grin Reaper Epreuve en couleur sur papier M Arts éditeur Signé (dans la planche) et cachet de l'éditeur en bas à droite Numéroté 14/150 en bas à gauche 38 x 28,5 cm Certificat de l'éditeur au dos

**180/220 €**



1247

BANKSY (né en 1974), d'après - Nina con globo Epreuve en couleur sur papier M Arts éditeur Signé (dans la planche) et cachet de l'éditeur en bas à droite Numéroté 31/150 en bas à gauche 38 x 28,5 cm Certificat de l'éditeur au dos

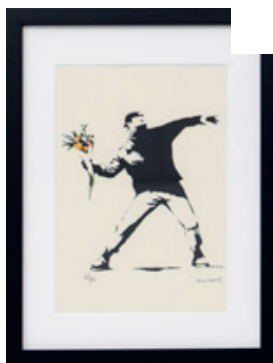
**180/220 €**



1248

BANKSY (né en 1974), d'après - Girl with red balloon Epreuve en couleur sur papier M Arts éditeur Signé (dans la planche) et cachet de l'éditeur en bas à droite Numéroté 16/150 en bas à gauche 28,5 x 38 cm Certificat de l'éditeur au dos

**180/220 €**



1249

BANKSY (né en 1974), d'après - Love is the air (cream edition) Epreuve en couleur sur papier M Arts éditeur Signé (dans la planche) et cachet de l'éditeur en bas à droite Numéroté 80/150 en bas à gauche 38 x 28,5 cm Certificat de l'éditeur au dos

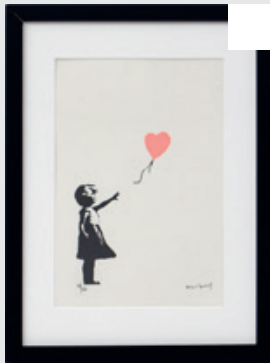
**180/220 €**



1250

BANKSY (né en 1974), d'après - Kids on Guns (yellow edition) Epreuve en couleur sur papier M Arts éditeur Signé (dans la planche) et cachet de l'éditeur en bas à droite Numéroté 4/250 en bas à gauche 38 x 28,5 cm Certificat de l'éditeur au dos

**180/220 €**



1251

BANKSY (né en 1974), d'après - Girl with pink balloon Epreuve en couleur sur papier M Arts éditeur Signé (dans la planche) et cachet de l'éditeur en bas à droite Numéroté 97/150 en bas à gauche 38 x 28,5 cm Certificat de l'éditeur au dos

**180/220 €**



1252

BANKSY (né en 1974), d'après - Girl with red balloon Epreuve en couleur sur papier M Arts éditeur Signé (dans la planche) et cachet de l'éditeur en bas à droite Numéroté 243/250 en bas à gauche 38 x 28,5 cm Certificat de l'éditeur au dos

**180/220 €**



1253

BANKSY (né en 1974), d'après - Rat painter Pochoir sur carton Signé en bas à droite Numéroté 6/50, annoté "Enjoy you free Art. Banksy is Dismal" et cachet Dismaland au dos 30 x 21 cm

**100/150 €**



1254

BANKSY (né en 1974) Banksy of England 10 pounds Billet de banque sérigraphié 7,5 x 14 cm Note : Réalisé à 100 000 exemplaires lors du Carnaval de Nothing Hill de 2004

**100/150 €**



1255

BANKSY (né en 1974), d'après - Heavy weapons Pochoir sur carton Signé en bas à droite Annoté "Enjoy you free Art. Banksy is Dismal" et cachet Dismaland au dos 21 x 30 cm

**100/150 €**

1256



BANKSY (né en 1974), d'après - Dumbo Cachets sur véritable billet d'un dollar Cachet de la signature et du parc au pochoir 6,5 x 15,5 cm Accompagné d'un certificat et d'une enveloppe du parc Note : Souvenir sur Parc de Dismaland

80/100 €

1257



BANKSY (né en 1974), d'après - Forgive us our trespassing Cachets sur véritable billet d'un dollar Cachet de la signature et du parc au pochoir 6,5 x 15,5 cm Accompagné d'un certificat et d'une enveloppe du parc Note : Souvenir sur Parc de Dismaland

80/100 €

1258



BANKSY (né en 1974) d'après - Battle of the Beanfield - 2015 Billet de banque de cinq pounds sérigraphié sur toile Signé (dans la planche) à gauche Cachet Dismaland au dos 9,5 x 19,5 cm

70/100 €

1259



BANKSY (né en 1974) d'après - Grin Reaper - 2015 Billet de banque de cinq pounds sérigraphié sur toile Signé (dans la planche) à gauche Cachet Dismaland au dos 9,5 x 19,5 cm

70/100 €

1260



BANKSY (né en 1974) d'après - Morons - 2015 Billet de banque de cinq pounds sérigraphié sur toile Signé (dans la planche) à gauche Cachet Dismaland au dos 9,5 x 19,5 cm

70/100 €



1261

BANKSY (né en 1974) d'après - Radar Rat - 2015 Billet de banque de cinq pounds sérigraphié sur toile Signé (dans la planche) à gauche Cachet Dismaland au dos 9,5 x 19,5 cm

70/100 €



1262

BANKSY (né en 1974) d'après - Monkey Queen - 2015 Billet de banque de cinq pounds sérigraphié sur toile Signé (dans la planche) à gauche Cachet Dismaland au dos 9,5 x 19,5 cm

70/100 €



1263

BERTHET ONE (né en 1976) Street Art. Acrylique sur toile. Signé en bas à droite. 55 x 46 cm

1500/2000 €



1264

BERTHET ONE (né en 1976) Des cieux aux murs. Technique mixte sur papier. Signé en bas à droite. 65 x 50 cm

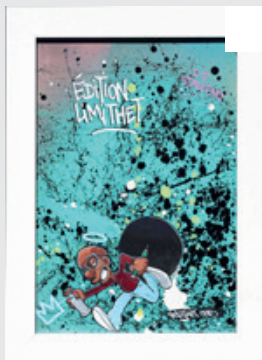
1000/1200 €



1265

BERTHET ONE (né en 1976) C'est trop de la bombe. Acrylique sur bombe aérosol. Pièce unique. Signé et titré devant. H : 19 ; D : 7 cm

180/220 €



1266

BERTHET ONE (né en 1976) Édition Limited. Technique mixte sur papier. Signé en bas à droite. 30 x 21 cm

150/200 €



1267

BITIUS (né en 1973) Sujets divers Lot de cinq pochoirs sur matériaux divers

70/100 €



1268

BITIUS (né en 1973) Sujets divers Lot de cinq pochoirs sur pochette de disque 31 x 30,5 cm

70/100 €



1269

COPE 2 (né en 1968) Composition Street orange. Acrylique sur toile. Signé devant. 78 x 141 cm

900/1100 €



1270

COPE 2 (né en 1968) Composition Unhinged. Acrylique sur toile. Signé au dos. 50 x 54 cm

700/900 €

1271



COPE 2 (né en 1968) Composition Unhinged. Acrylique sur toile. Signé devant. 30 x 40 cm

400/500 €

1272



Jo DI BONA (né en 1976) Marilyn. Technique mixte sur toile. Signé en bas à droite. 70 x 60 cm

3000/4000 €

1273



Jo DI BONA (né en 1976) Mickey. Technique mixte sur toile. Signé en bas à droite. 80 x 80 cm.

3000/4000 €

1274



Jo DI BONA (né en 1976) L'indienne. Sérigraphie en couleur sur papier. Signé en bas à droite. Numéroté 39/50 en bas à gauche. 50 x 40 cm

220/280 €

1275



Shepard FAIREY (né en 1970) Make Art not war - 2025 Sérigraphie en couleur sur papier Signé et daté en bas à droite 91,5 x 61 cm

150/200 €

1276



Shepard FAIREY (né en 1970) Obey three faces collage - 2016 Triptyque, trois sérigraphies en couleur sur papier Signé et daté en bas à droite (chaque) 61 x 46 cm (chaque)

150/200 €

1277



Shepard FAIREY (né en 1970) Paint it black series - 2016 Triptyque, trois sérigraphies en couleur sur papier Signé et daté en bas à droite (chaque) Numéroté 42/300 en bas à gauche (chaque) 46 x 35,5 (chaque)

120/150 €

1278



Shepard FAIREY (né en 1970) Obey Giant Face - 2017 Triptyque, trois sérigraphies en noir sur papier teinté crème Signé et daté en bas (chaque) 73 x 61 cm (chaque)

100/150 €

1279



Shepard FAIREY (né en 1970) Obey Giant Face - 2015/2017 Triptyque, trois sérigraphies en noir sur papier teinté crème Signé et daté en bas (chaque) 73 x 61 cm (chaque)  
 Revendu sur folle enchère de Mr Belkacem Oud Mebarek à Paris

100/120 €

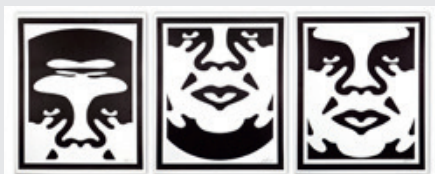
1280



Shepard FAIREY (né en 1970) Raise the level - 2019 Sérigraphie en couleur sur papier Signé et daté en bas à droite Numéroté 352/550 en bas à gauche 61 x 91,5 cm Revendu sur folle enchère de Mr Belkacem Oud Mebarek à Paris

100/120 €

1281



Shepard FAIREY (né en 1970) Obey Giant Face - 2019 Triptyque, trois sérigraphies en noir sur papier Signé et daté en bas à droite (chaque) 76,5 x 63,5 cm (chaque)

100/120 €

1282



Shepard FAIREY (né en 1970) Dark Wave - 2020 Sérigraphie en couleur sur papier Signé et daté en bas à droite 61 x 91,5 cm

80/100 €

1283



Shepard FAIREY (né en 1970) AR 15 Lily - 2024 Sérigraphie en couleur sur papier Signé et daté en bas à droite 91,5 x 61 cm

80/100 €

1284



Shepard FAIREY (né en 1970) AK 47 Lotus - 2024 Sérigraphie en couleur sur papier Signé et daté en bas à droite 91,5 x 61 cm

80/100 €

1285



Shepard FAIREY (né en 1970) Icon - 2016 Sérigraphie en couleur sur papier Signé et daté en bas à droite 91,5 x 61 cm

80/100 €



1286

Shepard FAIREY (né en 1970) Green Power - 2019 Sérigraphie en couleur sur papier  
Signé et daté en bas à droite 91,5 x 61 cm

80/100 €



1287

Shepard FAIREY (né en 1970) Paradise turns - 2016 Sérigraphie en couleur sur papier  
Signé et daté en bas à droite 91,5 x 61,5 cm

80/100 €



1288

Shepard FAIREY (né en 1970) Mujer Fatale - 2018 Sérigraphie en couleur sur papier  
Signé et daté en bas à droite 91,5 x 61 cm

80/100 €



1289

Shepard FAIREY (né en 1970) Propaganda Printing Services - 2020 Sérigraphie en  
couleur sur papier Signé et daté en bas à droite 91,5 x 61 cm

70/90 €



1290

Shepard FAIREY (né en 1970) Propaganda Spraying Services Deux sérigraphies en  
couleur sur papier 61 x 46 cm (chaque)

50/70 €

1291



INVADER (né en 1969) I love Djerba - 2021 Planche de 12 timbres tunisiens 13,5 x 23 cm  
 Revendu sur folle enchère de Mr Belkacem Oud Mebarek à Paris

60/80 €

1292



INVADER (né en 1969) Rubikcubist - 2022 Affiche en couleur sur papier 60 x 40 cm  
 (taches en bas) Note : Affiche pour l'exposition au MIMA Museum du 24 juin 2022 au 8  
 janvier 2023

50/70 €

1293



JONAS (né en 1963) Chanel - 2017/2019 Paire d'acryliques sur papier fort Signé et daté en  
 bas à gauche (pour l'une) Signé en bas à gauche Signé et daté au dos (pour l'autre) 32 x 24  
 cm (chaque)

150/200 €

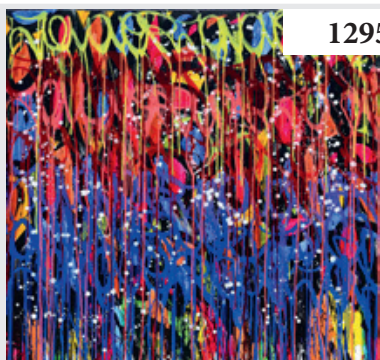
1294



JONONE (né en 1963) Came off for you - 2026. Acrylique sur toile. Signé, daté et titré au  
 dos. 120 x 160 cm. Certificat de l'artiste en date du 3 février 2026

12000/15000 €

1295



JONONE (né en 1963) Actions favorites - 2026. Acrylique sur toile. Signé, daté et titré au  
 dos. 140 x 140 cm. Certificat de l'artiste en date du 10 février 2026

12000/15000 €



1296

JONONE (né en 1963) Black out - 2026. Acrylique sur toile. Signé, daté et titré au dos. 80 x 80 cm. Certificat de l'artiste en date du 3 février 2026

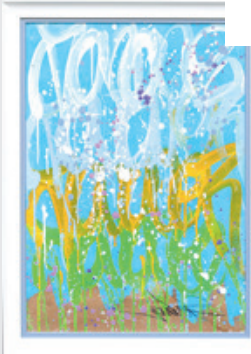
**4500/5500 €**



1297

JONONE (né en 1963) Waiting games - 2026. Acrylique sur toile. Signé, daté et titré au dos. 80 x 70 cm. Certificat de l'artiste en date du 3 février 2026

**4500/5500 €**



1298

JONONE (né en 1963) Composition - 2024. Acrylique sur carton. Signé en bas à droite. 70 x 50 cm. Certificat de l'artiste en date du 27 janvier 2025.

**4000/5000 €**



1299

JONONE (né en 1963) Composition sur fond noir - 2024. Technique mixte sur papier. Signé en bas à droite. 78 x 57 cm. Certificat de l'artiste en date du 27 janvier 2025

**4000/5000 €**



1300

JONONE (né en 1963) Tondo - 2023. Acrylique sur toile. Signé et daté au dos. D : 35 cm. Certificat de l'artiste en date du 17 janvier 2024

**2500/3000 €**

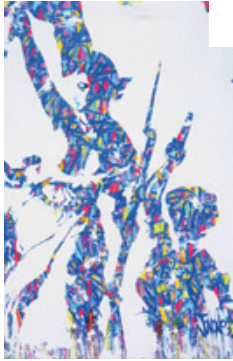
1301



JONONE (né en 1963) Composition en bleu - 2023. Technique mixte sur carton. Signé en bas à droite. Daté en bas à gauche. 40 x 30 cm. Certificat de l'artiste en date du 27 janvier 2025

**1200/1500 €**

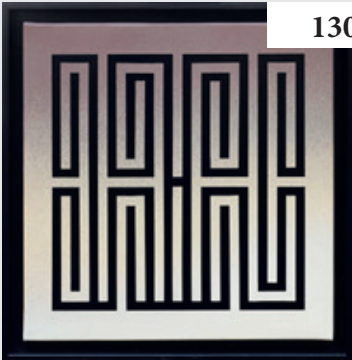
1302



JONONE (né en 1963) La Liberté guidant le peuple Sérigraphie en couleur sur toile Signé (dans la planche) en bas à droite 45 x 30 cm Note : Œuvre emblématique de l'artiste réalisée d'après le célèbre tableau de Delacroix

**120/150 €**

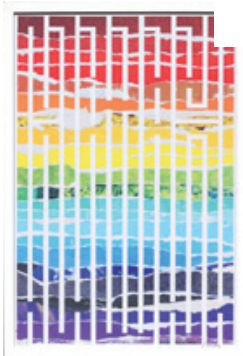
1303



LATLAS (né en 1978) Proud - 20214. Acrylique sur toile. Signé, daté et titré au dos. 40 x 40 cm

**2500/3000 €**

1304



LATLAS (né en 1978) Composition multicolore (Over the sea) Sérigraphie en couleur sur papier Signé en bas à droite Numéroté 7/40 en bas à gauche 57 x 38 cm

**180/220 €**

1305



LATLAS (né en 1978) Composition en rouge et noir Sérigraphie en couleur sur papier Signé en bas à droite Numéroté 8/40 en bas à gauche 57 x 40 cm

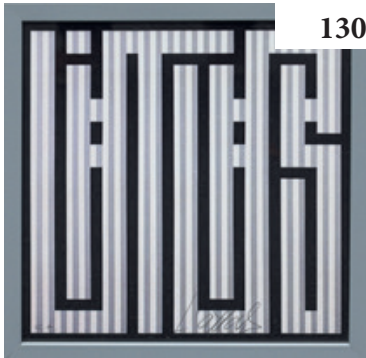
**180/220 €**



1306

LATLAS (né en 1978) Composition en bleu Sérigraphie en couleur sur papier Signé en bas à droite Numéroté 9/40 en bas à gauche 51 x 41 cm

180/220 €



1307

LATLAS (né en 1978) Composition en gris et noir Sérigraphie en couleur sur papier Signé en bas au milieu Justifié E.A. en bas à gauche 30 x 30 cm Note : Edition à 40 exemplaires

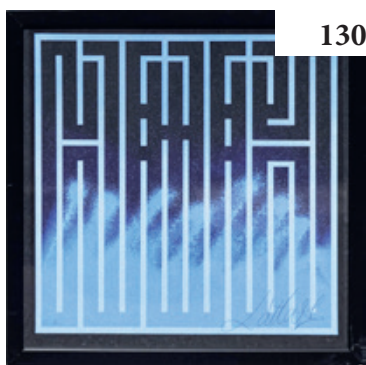
150/200 €



1308

LATLAS (né en 1978) Composition en rouge Sérigraphie en couleur sur papier Signé en bas à droite Justifié E.A. en bas à gauche 30 x 30 cm (légère trace de pliure en haut à gauche) Note : Edition à 40 exemplaires

150/200 €



1309

LATLAS (né en 1978) Composition en bleu Sérigraphie en couleur sur papier Signé en bas à droite Justifié E.A. en bas à gauche 30 x 30 cm Note : Edition à 40 exemplaires

150/200 €



1310

Jérôme MESNAGER (né en 1961) Corps blanc assis sur fond bleu - 2022. Acrylique sur toile. Signé et daté en bas à droite. Daté au dos. 92 x 73 cm

2000/2500 €

1311



Jérôme MESNAGER (né en 1961) Rock - 2024. Acrylique sur panneau. Signé et daté en bas à droite. Daté et titré au dos. 70 x 70 cm

**750/1000 €**

1312



Jérôme MESNAGER (né en 1961) Corps blanc saluant les oiseaux - 2024. Acrylique sur panneau de récupération. Signé et daté en bas à gauche. 33 x 35 cm

**600/700 €**

1313



Jérôme MESNAGER (né en 1961) Corps blancs et trapèze - 2024. Acrylique sur plaque d'ardoise. Signé et daté en bas à gauche. 20 x 30 cm

**400/500 €**

1314



Jérôme MESNAGER (né en 1961) La danse des corps blancs - 2025. Acrylique sur panneau de signalisation. Signé et daté en bas à gauche. 67 x 67 cm (accidents)

**350/450 €**

1315



MONSIEUR CHAT (né en 1977) Place Dauphine. Acrylique sur toile. Signé en bas à gauche. Signé et titré au dos. 80 x 80 cm

**3800/4500 €**

1316



MONSIEUR CHAT (né en 1977) Chat dans le ciel - 2016 Marqueur sur double page d'un catalogue Signé et daté en bas à droite 21 x 42 cm (vendu sans le catalogue) On y joint un véritable billet de Jordanie avec un cachet 7,5 x 13,5 cm

120/150 €

1317



Pablo MORGANTI (né en 1980) Moi-même - 2011. Acrylique sur toile. Signé devant. Signé, daté et titré au dos. 146 x 114 cm

700/1000 €

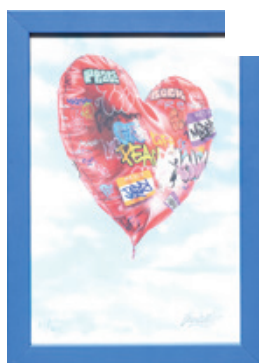
1318



Pablo MORGANTI (né en 1980) Mon ange - 2012. Acrylique sur toile. Signé devant. Signé, daté et titré au dos. 146 x 114 cm

700/1000 €

1319



ONEMIZER (né en 1987) Flying Love Sérigraphie en couleur sur papier Signé en bas à droite Numéroté 14/100 en bas à gauche 24 x 17 cm

100/150 €

1320



PSYCHOSE (né en 1969) Spring Breath - 2016. Technique mixte sur panneau. Signé devant. Signé, daté et titré au dos. 40 x 40 cm

250/350 €



1321

SEIZE HAPPYWALLMAKER (né en 1974) Composition. Acrylique sur toile. Signé au dos. 162 x 97 cm. L'artiste nous a confirmé l'authenticité de cette œuvre

**500/700 €**



1322

SONIC (né en 1961) I'm bad ! - 2020. Acrylique sur toile. Signé en bas à droite. Signé et titré au dos. 87 x 107 cm

**700/1000 €**



1323

Benjamin SPARK (né en 1969) Pin up. Technique mixte sur toile. Signé en bas au milieu. 120 x 120 cm

**700/1000 €**



1324

Benjamin SPARK (né en 1969) United Lumber. Technique mixte sur toile. Signé et titré au dos. 80 x 80 cm

**500/700 €**



1325

TAKI 183 (né en 1954) Composition. Acrylique sur toile. Signé devant. 130 x 210 cm

**1000/1500 €**



1326

TANC (né en 1979) Composition - 2024. Acrylique sur toile marouflé sur caisson en bois. Signé et daté au dos. 60 x 50 cm

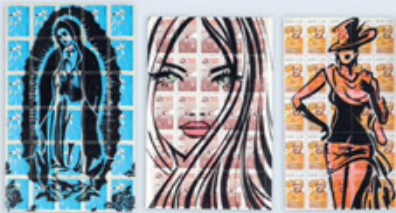
1700/2200 €



1327

TENDROME (né en 1973) Sujets divers Cinq collages sur billets étranger Signé au dos (chaque) de 7 x 11,5 cm à 7 x 15,5 cm

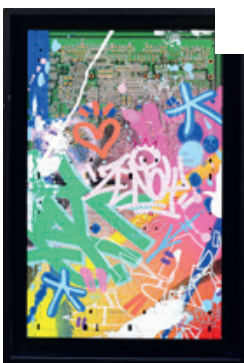
70/100 €



1328

TENDROME (né en 1973) Sujets divers - 2022 Trois peintures à l'aérosol sur planches de timbres Signé et daté au dos (chaque) 24 x 15 cm - 22 x 14,5 cm - 22 x 13 cm

70/100 €



1329

ZENYOY (né en 1974) Magic Moment. Acrylique sur carte mère informatique. Signé au centre. 41 x 26 cm

800/1000 €



1330

ZENYOY (né en 1974) From Paris with Love. Acrylique sur bombe aérosol. Pièce unique. Signé et titré devant. H : 19 ; D : 7 cm.

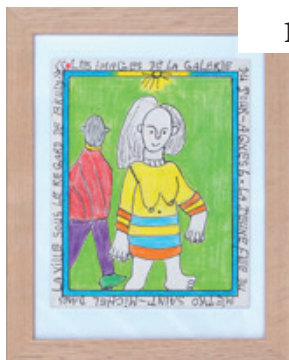
180/220 €



1334

Frédéric BRULY BOUABRE (1923-2014) La jeune fille sous le regard de Bruly.. Les images de la Galerie du Jour Agnes B - 2011. Stylo et crayons sur carton. Signé et daté au dos. 19 x 15 cm

500/700 €



1335

Frédéric BRULY BOUABRE (1923-2014) La jeune fille du Métro Saint Michel.. Les images de la Galerie du Jour Agnes B - 2011. Stylo et crayons sur carton. Signé et daté au dos. 19 x 15 cm

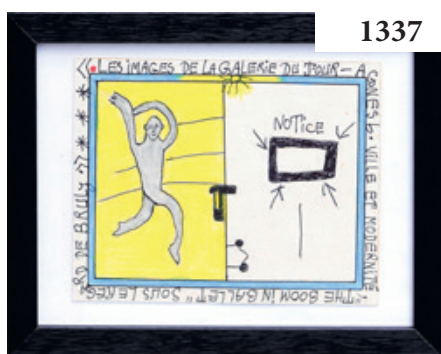
500/700 €



1336

Frédéric BRULY BOUABRE (1923-2014) La plus belle femme du monde - 2011. Stylo et crayons sur carton. Signé et daté au dos. 19 x 15 cm

500/700 €



1337

Frédéric BRULY BOUABRE (1923-2014) Ville et modernité. Les images de la Galerie du Jour Agnes B - 2011. Stylo et crayons sur carton. Signé et daté au dos. 15 x 19 cm

500/700 €



1338

Frédéric BRULY BOUABRE (1923-2014) Allez contre tout qui renverse les maisons - 2011. Stylo et crayons sur carton. Signé et daté au dos. 15 x 19 cm

500/700 €



1339

Frédéric BRULY BOUABRE (1923-2014) Art du hasard :. Sur la peau d'un mangue mure - 1983. Stylo et crayons sur carton. Signé en bas à droite. Daté en bas. 29 x 22 cm. Certificat d'authenticité des enfants de l'artiste en date du 29 janvier 2025.

400/500 €



1340

Frédéric BRULY BOUABRE (1923-2014) Une bougie allumée pour guider l'esprit de nos morts - 1983. Stylo et crayons sur carton. Signé en bas à droite. Daté en bas. 29 x 22 cm. Certificat d'authenticité des enfants de l'artiste en date du 29 janvier 2025.

400/500 €



1341

Frédéric BRULY BOUABRE (1923-2014) Une femme pleurant l'infidélité de son époux - 2005. Stylo et crayons sur carton. Signé et daté au dos. 17 x 13 cm

300/400 €



1342

Soly CISSE (né en 1969) Two World - 2018. Acrylique sur toile. Signé et daté en bas à droite. 100 x 100 cm

2000/3000 €



1343

Soly CISSE (né en 1969) Le chien jaune - 2004. Acrylique sur toile. Signé et daté au centre. 80 x 80 cm

1700/2500 €



1344

Soly CISSE (né en 1969) Comme un chat noir - 2004. Acrylique sur toile. Signé et daté en bas vers la droite. 80 x 80 cm

**1700/2500 €**



1345

Soly CISSE (né en 1969) Rituels et sacrifices - 2021. Technique mixte et collage sur papier. Signé et daté en bas à droite. 20 x 30 cm

**1000/1200 €**



1346

Soly CISSE (né en 1969) Le monde perdu - 2018. Technique mixte et collage sur papier. Signé et daté en bas à droite. 31 x 31 cm. Provenance : Acheté directement auprès de l'artiste par son actuel propriétaire.

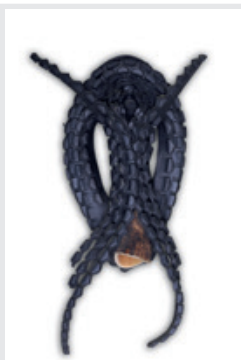
**1000/1200 €**



1347

Bruce CLARKE (né en 1959) This much I know - 20147. Aquarelle et collage sur papier. Signé et daté en bas à droite. 36 x 55 cm. Provenance : Acheté directement auprès de l'artiste par son actuel propriétaire.

**1000/1200 €**



1348

Marcel KPOHO (né en 1988) Masque visa - 2022. Sculpture en pneu de moto et corne. Signé et daté au dos. 65 x 25 cm. Provenance : Acheté directement auprès de l'artiste par son actuel propriétaire.

**800/1000 €**



1349

Malick SIDIBE (1936-2016) Toute la famille avec moto - 1974 (pour la prise de vue) Photographie. Tirage argentique sur papier baryté en 2007. Signé, daté et titré en bas. 50 x 40 cm. Provenance : Acheté directement auprès de l'artiste par son actuel propriétaire.

**1500/2000 €**



1350

Malick SIDIBE (1936-2016) Couple au chapeau - 1974 (pour la prise de vue) Photographie. Tirage argentique sur papier baryté en 2012. Signé, daté et titré en bas. 50 x 40 cm (légère trace de pliure sur le côté) Provenance : Acheté directement auprès de l'artiste par son actuel propriétaire.

**1200/1500 €**



1351

Malick SIDIBE (1936-2016) Surprise partie - 1974 (pour la prise de vue) Photographie. Tirage argentique sur papier baryté en 2010. Signé, daté et titré en bas. 40 x 30 cm. Provenance : Acheté directement auprès de l'artiste par son actuel propriétaire.

**1000/1500 €**



1352

Malick SIDIBE (1936-2016) Yokoro - 1970 (pour la prise de vue) Photographie. Tirage argentique sur papier baryté en 2011. Signé, daté et titré en bas. 40 x 30 cm. Provenance : Acheté directement auprès de l'artiste par son actuel propriétaire.

**1000/1500 €**



1353

Ibrahim Sanle SORY (né en 1948) L'Hercule africain- 1975 (pour la prise de vue) Photographie. Tirage argentique sur papier baryté. Signé en bas à droite. 50 x 40 cm. Provenance : Acheté directement auprès de l'artiste par son actuel propriétaire.

**1000/1200 €**



1354

Ibrahim Sanle SORY (né en 1948) La guitariste - 1974 (pour la prise de vue)  
Photographie. Tirage argentique sur papier baryté. Signé en bas à droite. 60 x 50 cm.  
Provenance : Acheté directement auprès de l'artiste par son actuel propriétaire.

**800/1000 €**



1355

Ibrahim Sanle SORY (né en 1948) Les amoureux à scooter - 1974 (pour la prise de vue)  
Photographie. Tirage argentique sur papier baryté. Signé en bas à droite. 40 x 30 cm.  
Provenance : Acheté directement auprès de l'artiste par son actuel propriétaire.

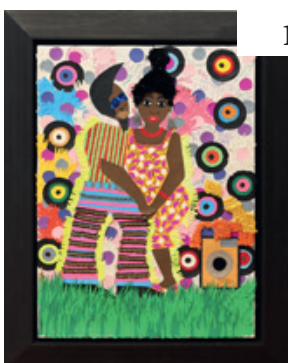
**800/1000 €**



1356

Ibrahim Sanle SORY (né en 1948) Le dandy au studio - 1975 (pour la prise de vue)  
Photographie. Tirage argentique sur papier baryté. Signé en bas à droite. 40 x 30 cm.  
Provenance : Acheté directement auprès de l'artiste par son actuel propriétaire.

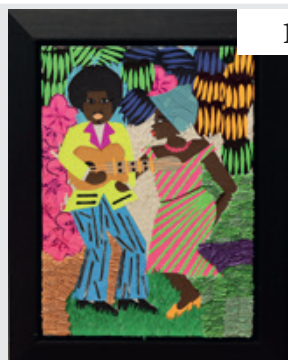
**800/1000 €**



1357

Franklin Mbungu WABONGA (né en 1972) Les ambiancours de Kinshasa - 2022. Collage  
et acrylique sur toile. Signé et daté en bas à droite et au dos. 70 x 50 cm. Provenance :  
Acheté directement auprès de l'artiste par son actuel propriétaire.

**400/500 €**



1358

Franklin Mbungu WABONGA (né en 1972) Musiciens - 2022. Collage et acrylique sur  
toile. Signé et daté au dos. 70 x 50 cm. Provenance : Acheté directement auprès de l'artiste  
par son actuel propriétaire.

**400/500 €**



1361

May MBITJANA (XXe siècle) Bush Tucker. Dreaming - 1992. Acrylique sur toile. Signé au dos. 60 x 50 cm

**200/300 €**



1362

Patricia NUNGARRAYI SPENCER & Maggie NANGALE SPENCER (XXe siècle) Flying Ant Dreaming - 1996. Acrylique sur toile. Signé au dos. 91 x 76 cm

**300/500 €**



1363

Ada Bird PETYARRE (vers 1930-2009) Body Paint. Acrylique sur toile. 91 x 91 cm

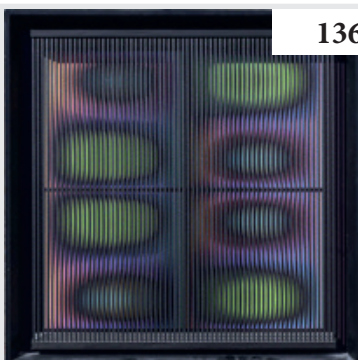
**400/600 €**



1366

Paul ACKERMAN (1908-1981) Composition Technique mixte sur papier Signé en bas à droite 45 x 35 cm

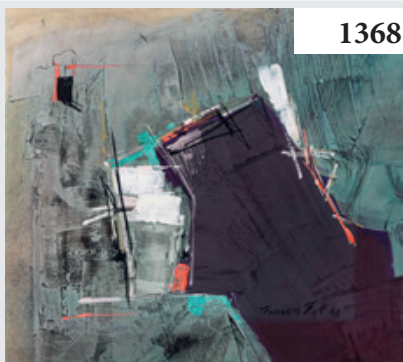
**100/150 €**



1367

Alberto BIASI (né en 1937) Dilatazione & Contrazione da un colore ad un altro - 1999. Tableau cinétique, acrylique, rubans de PVC sur caisson peint. Signé, daté et titré au dos. 52 x 52 cm. N° 00/416 des Archives de l'artiste. Certificat de l'artiste en date du 16 mars 2007. Provenance : Acquis auprès de la Galerie de Messine, Paris, en 2007.

**4500/5500 €**



1368

Francis BOTT (1904-1998) Composition - 1960. Huile sur papier teinté. Signé et daté en bas à droite. 22,5 x 26 cm

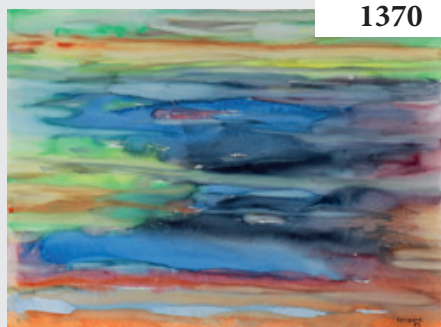
**400/500 €**



1369

Manolis CALLIYANNIS (1923-2010) Composition - 1953. Huile sur panneau. Signé et daté en bas à gauche. 37 x 51 cm

**800/1000 €**



1370

Antonio CORPORA (1909-2004) Composition - 1983 Aquarelle sur carton Signé et daté en bas à droite 57 x 76 cm

**300/400 €**



1371

Raymond DAUPHIN (1910-1995) Composition Huile sur toile Signé en bas à droite 38 x 55 cm On y joint une huile sur toile "Nature morte au verre" signée en bas à droite, signée, datée et dédiée "Pour Sapone Noël 1959 Dauphin" au dos, et mesurant 24 x 19 cm

**80/100 €**



1372

Christian DEBOUT (né en 1952) Résonance - 1990/1991. Huile sur toile. Signé, daté et titré au dos. 160 x 145 cm

**600/800 €**

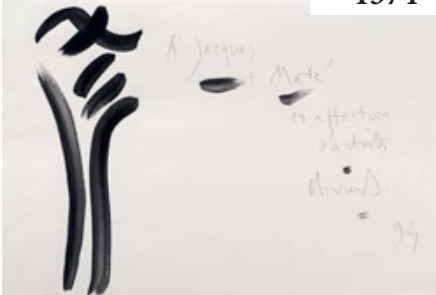
1373



Olivier DEBRÉ (1920-1999) Composition rouge-rosé rayé à la tache bleue de Chamarande - 1992. Huile sur toile. Signé, daté et titré au dos. 35 x 54 cm. Certificat de l'artiste en date du 20 mai 1996

**10000/15000 €**

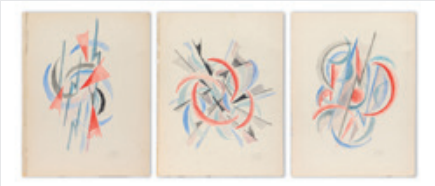
1374



Olivier DEBRÉ (1920-1999) Composition - 1994. Acrylique sur papier. Signé, daté et dédié à droite. 52 x 76 cm

**500/700 €**

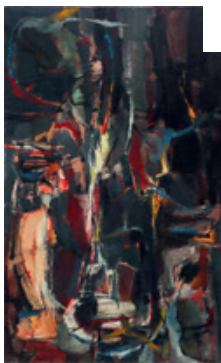
1375



Ecole russe (XXe siècle) Composition constructiviste Trois aquarelles sur papier Monogrammé P.H. en bas à droite (chaque) 24,5 x 18,5 cm (chaque)

**200/300 €**

1376



Pierre GASTAUD (1920-2009) Composition - 1958 Huile sur toile Signé en bas à gauche Daté au dos 100 x 65 cm

**200/300 €**

1377



GIANANGELLI (1935-2009) Composition sur fond rouge - vers 1960 Huile sur carton Signé en bas à droite 29 x 39,5 cm Note : Ami de Picasso, de Mathieu et de Hartung, Gianangelli fut même un temps le conservateur du Musée Picasso d'Antibes

**70/100 €**



GIANANGELLI (1935-2009) Composition sur fond bleu - vers 1960 Huile sur carton  
Signé en bas à droite 24 x 32 cm Note : Ami de Picasso, de Mathieu et de Hartung,  
Gianangelli fut même un temps le conservateur du Musée Picasso d'Antibes

50/70 €



Mustapha HAFID (né en 1942) Composition - 1990. Technique mixte et collage sur  
carton. Signé et daté en bas à droite. 74 x 126 cm

800/1000 €



Hans HARTUNG (1904-1989) Composition P1973-Z64 - 1973. Acrylique et pastel sur  
carton baryté. Signé et dédié en bas à droite. 50 x 73 cm. Certificat de la Fondation  
Hans Hartung et Anna-Eva Bergman en date du 25 juin 2024

30000/40000 €



HSIAO CHIN (1935-2023) Composition - 1984. Technique mixte sur papier. Signé et daté  
en bas au milieu. 30 x 160 cm

1000/1500 €



Alexandre ISTRATI (1914-1991) Composition. Huile sur toile. Signé en bas à droite et au  
dos. 54 x 70 cm (léger manque)

600/800 €



1383

Paul JENKINS (1923-2012) Phenomena. Acrylique sur toile. Signé sur un carton au dos. 27 x 16 cm

2000/2500 €



1385

Jules LISMONDE (1908-2001) Composition - 1984 Mine de plomb sur papier Japon marouflé sur carton Signé et daté en bas à gauche Signé, daté et titré au dos 26,5 x 20,5 cm Provenance : Galerie des Beaux Arts à Bruxelles

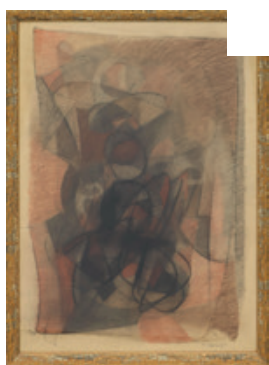
100/150 €



1386

Lucio LOUBET (né en 1927) Composition - 1984 Cinq pastel sur papier Signé et daté en bas à gauche (pour un) 40 x 32,5 cm (1) et 32 x 23 cm (4)

100/150 €



1387

Carlo MARANGIO (né en 1936) Composition Pastel sur papier Signé en bas à droite 70 x 50 cm

70/100 €



1388

Georges MATHIEU (1921-2012) Composition - 1973. Encre bleue sur papier. Signé et daté en bas à droite. 28 x 20,5 cm. Provenance : Offert par l'artiste à Maître Robert Badinter

300/500 €



1389

Antoine MAYO (1905-1990) Baie des rosaires - 1957. Huile sur toile. Signé en bas à droite. Signé, daté et titré au dos. 54 x 65 cm

**500/700 €**



1390

Jean MIOTTE (1926-2016) Composition - 2005. Acrylique sur toile. Signé en bas à droite. 130 x 97 cm. Certificat de la Fondation Jean Miotte.

**8000/10000 €**



1391

Jean MIOTTE (1926-2016) Composition- vers 1970. Acrylique et aérosol sur papier fort. Signé en bas à droite. 140 x 100 cm

**1500/2000 €**



1392

Jean MIOTTE (1926-2016) Composition. Acrylique sur toile. Signé en bas à droite. 46 x 38 cm

**1500/2000 €**



1393

Jean MIOTTE (1926-2016) Composition. Acrylique sur papier marouflé sur toile. Signé en bas à droite. 57,5 x 42,5 cm

**1200/1500 €**



1394

Jean MIOTTE (1926-2016) Composition à la tache rouge - 1986. Acrylique et aérosol sur papier marouflé sur toile. Signé en bas à droite. 65 x 50 cm

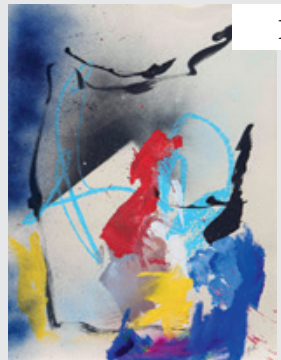
**1200/1500 €**



1395

Jean MIOTTE (1926-2016) Composition - 1980. Acrylique sur carton. Signé et daté en bas à droite. 65 x 50 cm

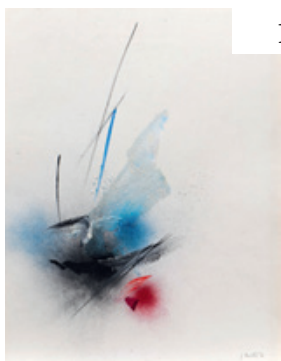
**1200/1500 €**



1396

Jean MIOTTE (1926-2016) Composition. Acrylique et aérosol sur carton. Signé en bas à droite. 70 x 50 cm

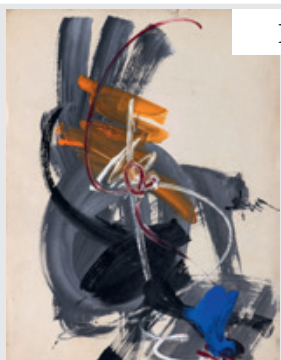
**1000/1500 €**



1397

Jean MIOTTE (1926-2016) Composition - 1986. Acrylique et aérosol sur carton. Signé et daté en bas à droite. 65 x 50 cm

**1000/1500 €**



1398

Jean MIOTTE (1926-2016) Composition gestuelle- vers 1960. Acrylique sur papier. Signé en bas à droite. 66 x 51,5 cm

**800/1000 €**



1399

Jean MIOTTE (1926-2016) Composition gestuelle- vers 1955. Encre de Chine et aquarelle sur papier. Signé en bas à droite. 66 x 51,5 cm

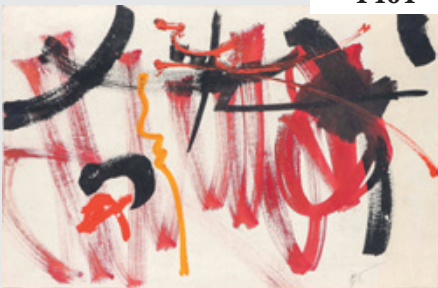
**800/1000 €**



1400

Jean MIOTTE (1926-2016) Composition gestuelle- vers 1955. Encre de Chine sur papier. Signé en bas à droite. 66 x 51,5 cm

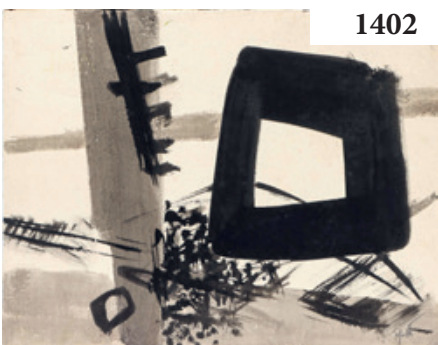
**800/1000 €**



1401

Jean MIOTTE (1926-2016) Composition en rouge et noir- vers 1958. Acrylique sur papier. Signé en bas à droite. 33 x 51,5 cm

**700/1000 €**



1402

Jean MIOTTE (1926-2016) Composition en noir- vers 1958. Encre de Chine sur papier. Signé en bas à droite. 25,5 x 33 cm

**600/800 €**



1403

Jean MIOTTE (1926-2016) Composition en noir et bleu- vers 1960. Acrylique sur papier. Signé en bas à droite. 57,5 x 40 cm

**500/700 €**



1404

Jean MIOTTE (1926-2016) Composition en noir- vers 1958. Encre de Chine sur papier. Signé en bas à droite. 30,5 x 25,5 cm

500/700 €



1405

Jean MIOTTE (1926-2016) Composition en noir- vers 1958. Encre de Chine sur papier. Signé en bas à droite. 33 x 26 cm

500/700 €



1406

Jean MIOTTE (1926-2016) Composition en noir - 1961. Encre de Chine sur papier. Signé et daté en bas à droite. 33,5 x 25,5 cm

500/700 €



1407

Jean MIOTTE (1926-2016) Composition - 1961. Encre de chine sur papier. Signé et daté en bas à droite. 33,5 x 25,5 cm

500/700 €



1408

Jean MIOTTE (1926-2016) Composition sur fond noir. Technique mixte et collage de toile de lin sur carton toilé noir. Signé et numéroté 84/99 en bas à droite. 78 x 56 cm

400/500 €



1409

Iris MIRE (XXe siècle) Composition Soleil - vers 1980 Bas-relief en résine patiné monté sur panneau Signé en bas à gauche 60 x 55 cm

100/150 €



1410

Henri NOUVEAU (1901-1959) Composition - 1932. Technique mixte sur papier teinté. Monogrammé et daté en bas à droite. 36 x 22 cm

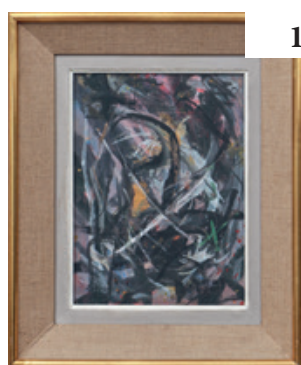
400/500 €



1411

François OZENDA (1923-1976) Composition Huile sur isorel Signé en bas à droite 33 x 41 cm

50/70 €



1412

François OZENDA (1923-1976) Composition Gouache sur papier Signé en bas à droite 33 x 24,5 cm

40/60 €



1413

François OZENDA (1923-1976) Composition - 1963 Gouache sur papier Signé et daté en bas à droite 27 x 35 cm

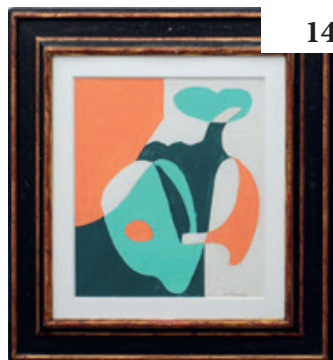
40/60 €



1414

Michel PARADIS-SAUVAL (né en 1937) Composition - 2014 Huile sur toile Signé en bas à droite Signé et daté au dos 65 x 54 cm

60/80 €



1415

Serge POLIAKOFF (1900-1969) Composition - 1946. Gouache sur papier. Signé en bas à droite. 47,5 x 40,5 cm. Certificat d'Alexis Poliakoff en date du 21 décembre 1990.

20000/25000 €



1415 bis

Arnulf RAINER (1929-2025) Composition. Fusain sur papier. Signé en bas à droite. 34,5 x 25 cm

3000/4000 €



1416

Sayed Haider RAZA (1922-2016) Deux cœurs - 2008. Acrylique sur toile. Signé et daté en bas à droite. Signé, daté, titré et dédié au dos. 30 x 30 cm. Note : Les Archives de la Fondation Raza de New Delhi nous a fournit une photo où figure notre tableau sur le mur de l'atelier de Raza à Gorbio. Provenance : - Offert par l'artiste à ses amis Nicole et Michel Russo (Nicole Russo était Consul de Grèce en France, chargée des affaires culturelles)

20000/25000 €

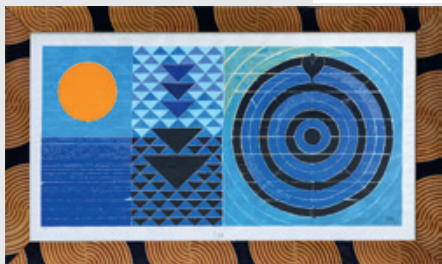


1417

Sayed Haider RAZA (1922-2016) Tree 2007 Bas-relief en bronze peint Edition du Gour Cachet de fondeur et daté en bas à gauche Signé, daté, numéroté II/III et titré au dos H : 65 ; L : 50 ; P : 7 cm Certificat de The Raza Foundation en date du 1er avril 2022 Provenance : - Vente Cannes Encheres, du 27 avril 2008 (n° 759 du catalogue, vendu 40 000 ? + frais) Note : Un exemplaire identique numéro 1/6 a été vendu 20 000 ? + frais le 17 juillet 2025 chez Millon Riviera

7000/10000 €

1418



Sayed Haider RAZA (1922-2016) Surya et Naga - 2007. Sérigraphie en couleur sur papier. Signé et daté en bas à droite. Numéroté 62/100 en bas à gauche. Signé et titré en bas au milieu. 102 x 187 cm

1500/2000 €

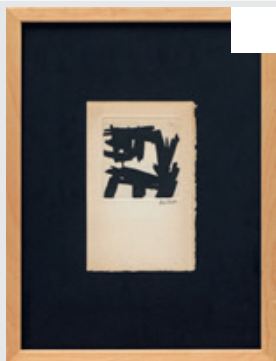
1419



Seund Ja RHEE (1918-2009) Composition - 1960. Gouache sur papier. Signé et daté en bas à droite. 31 x 16 cm. Provenance : - Offert par l'artiste à ses amis Nicole et Michel Russo (Nicole Russo était Consul de Grèce en France, chargée des affaires culturelles)

2000/2500 €

1420



Pierre SOULAGES (1919-2022) Le Neuf du Coeur - 1956. Eau-forte et aquatinte en noir sur papier. Signé en bas à droite. 20,2 x 13,2 cm (légères rousseurs) Note : Édition à 50 exemplaires.

2000/3000 €

1421



Tony SOULIÉ (né en 1955) Composition - 1987. Acrylique sur toile. Signé et daté au dos. 100 x 108 cm

300/500 €

1422



Günter UMBERG (né en 1942) Monochrome noir - 1985. Pigments sur plaque de métal. Signé et daté au dos. 70,5 x 69,5 cm

1500/2000 €

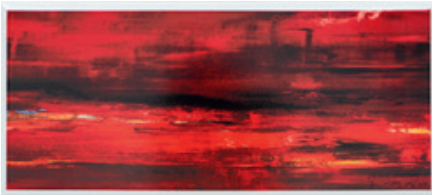
1423



André VERDET (1913-2004) Miroir aux alouettes (Série Lumières plastiques) - 1972  
Technique mixte Signé, daté et titré au dos 27 x 22 cm

150/200 €

1424



WANG YAN CHENG (né en 1930) Paysage abstrait rouge - 2016. Plaque en porcelaine de Limoges. Galerie des Tuileries éditeur. Signé et daté (dans la planche) en bas à droite. Signé, daté et numéroté 5/8 au dos. 27 x 61 cm. On y joint son coffret d'origine et son support métallique de présentation.

500/700 €

1426



Léonor ALIXANT (né en 2003) Pug attitude - 2024. Acrylique sur toile. Signé en bas à droite. Signé, daté et titré au dos. 80 x 80 cm

1500/2000 €

1427



Xavier ALVAREZ (né en 1949) Ondulation. Sculpture en bronze à patine noire nuancée sur un socle de granit. Fonte de l'artiste. Signé et numéroté 7/8 à la base au dos. H : 84 ; L : 29 ; P : 19 cm. Certificat de l'artiste.

1800/2300 €

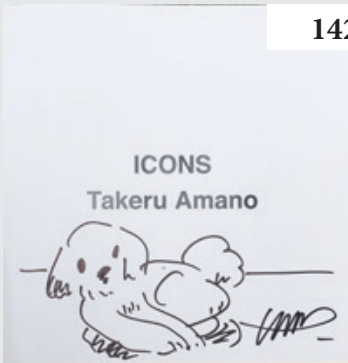
1428



Xavier ALVAREZ (né en 1949) Femme chouette. Sculpture en bronze à patine noire nuancée sur un socle de granit. Fonte de l'artiste. Signé et numéroté 5/8. à la base au dos. H : 68 ; L : 28 ; P : 21 cm. Certificat de l'artiste

1700/2200 €

1429



Takeru AMANO (né en 1977) Animal Marker sur page de titre Signé en bas à droite 25,5 x 25 cm

100/150 €

1430



Takeru AMANO (né en 1977) Animal de dos Marker sur page de titre Signé en bas au milieu 25,5 x 25 cm

100/150 €

1431



Karel APPEL (1921-2006) Joueur de piano - vers 1983 Technique mixte sur papier Signé en bas à droite 76 x 56 cm

15000/20000 €

1432



Nobuyoshi ARAKI (né en 1940) Bondage Epreuve en couleur sur papier photographique Signé en bas à droite 30 x 21 cm

250/350 €

1433



Nobuyoshi ARAKI (né en 1940) Bondage Epreuve en couleur sur papier photographique Signé en bas à droite 30 x 21 cm

250/350 €

1434



Nobuyoshi ARAKI (né en 1940) Bondage Epreuve en couleur sur papier photographique  
Signé en bas à droite 30 x 21 cm

**250/350 €**

1435



Nobuyoshi ARAKI (né en 1940) Bondage Epreuve en couleur sur papier photographique  
Signé en bas à droite 30 x 21 cm

**250/350 €**

1436



Nobuyoshi ARAKI (né en 1940) Bondage Epreuve en noir sur papier photographique  
Signé en bas à droite 30 x 21 cm

**250/350 €**

1437



Nobuyoshi ARAKI (né en 1940) Bondage Epreuve en noir sur papier photographique  
Signé en bas à droite 30 x 21 cm

**250/350 €**

1438



Nobuyoshi ARAKI (né en 1940) Bondage Epreuve en noir sur papier photographique  
Signé en bas à droite 21 x 30 cm

**250/350 €**

1439



Nobuyoshi ARAKI (né en 1940) Bondage Epreuve en noir sur papier photographique  
Signé en bas à droite 21 x 30 cm

250/350 €

1440



Nobuyoshi ARAKI (né en 1940) Bondage Epreuve en noir sur papier photographique  
Signé en bas à droite 21 x 30 cm

250/350 €

1441



ARMAN (1928-2005) Suite de violons - 1985. Technique mixte et collage sur toile. Signé et daté en bas à gauche. Cachet et annoté Collection Jean Ferrero Nice au dos. 100 x 120 cm. Provenance : Ancienne Collection Jean Ferrero, Nice.

5000/7000 €

1442



ARMAN (1928-2005) Violon alto Prisme - 2004. Épreuve en bronze découpé à patine dorée sur un socle de marbre noir. Trewell éditeur. Signé en bas à droite. Justifié E.A. 2/20 en bas au dos. H : 68 ; L : 20 ; P : 16 cm. Note : Édition à 99 exemplaires. N° 5843 des Archives de la Fondation ARMAN. Bibliographie :. Catalogue Raisonné n° 73 p. 128.

4000/5000 €

1443



ARMAN (1928-2005) Sans titre - 1990. Pinceaux et acrylique bleu sous résine polyester. Diego Strazzer éditeur à Verone. Signé sur un pinceau en haut à droite. Numéroté 75/100 en bas à droite. H : 65 ; L : 45 ; P : 5,5 cm. N° 928 des Archives de la Fondation Arman Genève

2500/3500 €



1444

ARMAN (1928-2005) Sans titre - 1990. Spatules et acrylique rouge sous résine polyester. Diego Strazzer éditeur à Verone. Signé sur une spatule en haut à droite. Numéroté 66/100 en bas à droite. H : 65 ; L : 45 ; P : 5 cm. N° 4858 des Archives Denyse Durand-Ruel.

**2500/3500 €**



1445

ARMAN (1928-2005) Chupa Chups pink - 2000. Accumulation de sucettes sous résine polyester. Signé et numéroté 16/50 sur une plaque métallique dans l'inclusion. H : 40 ; L : 25 ; P : 6 cm. N° 6224 des Archives Denyse Durand-Ruel.

**2200/2800 €**



1446

ARMAN (1928-2005) Chupa Chups green - 2000. Accumulation de sucettes sous résine polyester. Signé et numéroté 49/50 sur une plaque métallique dans l'inclusion. H : 40 ; L : 25 ; P : 6 cm. N° 6224 des Archives Denyse Durand-Ruel.

**2200/2800 €**



1447

ARMAN (1928-2005) Réveils - 2000. Accumulation de réveils découpés sous résine polyester. Diego Strazzer éditeur. Signé en bas à droite. Numéroté 18/100 en bas à gauche. H : 42 ; L : 31,5 ; P : 6 cm. N° APA# 8003.00.012 des Archives Arman New York

**2200/2800 €**



1448

ARMAN (1928-2005) Colère de réveils - 2000. Accumulation de réveils découpés sous résine polyester. Diego Strazzer éditeur. Signé en bas à droite. Numéroté 78/100 en bas à gauche. H : 42 ; L : 32 ; P : 5,5 cm. N°6796 des Archives Denyse Durand-Ruel. Note : D'une série de 100, tous légèrement différents.

**2200/2800 €**

1449



ARMAN (1928-2005) Chandelier africain - 2003. Épreuve en bronze à patine dorée. Signé et numéroté 19/99 à la base. H : 36 ; L : 44 ; P : 35 cm. N° 7698 des Archives Denyse Durand-Ruel. N° APA# 7030.03.006 des Archives Arman New York

**2000/2500 €**

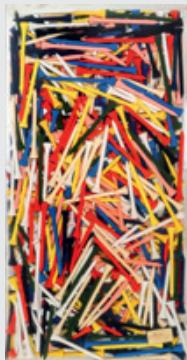
1450



ARMAN (1928-2005) Cent violons - 2004. Violons miniatures sous résine polyester sur socle en bronze. Signé et justifié E.A. 12/20 en bas à droite. H : 28 ; L : 15 ; P : 3 cm (léger éclat en bas à gauche invisible avec le socle) H : 29 ; L : 20 ; P : 5 cm (avec le socle) N° 9530 des Archives Denyse Durand-Ruel.

**2000/2500 €**

1451



ARMAN (1928-2005) Tees - 2003. Accumulation de tees de golf sous résine polyester. Signé et numéroté 57/99 sur une plaque métallique dans l'inclusion. H : 42 ; L : 22 ; P : 5 cm. N° 10308 des Archives Denyse Durand-Ruel. N° APA#.8403.94.004 des Archives Arman New York.

**2000/2500 €**

1452



ARMAN (1928-2005) Danse du feu - 1997. Inclusion de violon en bois calciné sous résine polyester. Signé et numéroté 86/100 en bas à droite sur une plaque dorée dans l'inclusion. H : 51 ; L : 24 ; P : 4,5 cm. N° 6855 des Archives Denyse Durand Ruel.

**2000/2500 €**

1453



ARMAN (1928-2005) The Last Violon - 1977. Inclusion de violon en bois calciné sous résine polyester. Signé en bas à droite. Numéroté 116/200 dessous. H : 40 ; L : 25 ; P : 5 cm. Note : Tous les exemplaires de cette série sont différents car issus d'une combustion plus ou moins avancée du violon.. N° 2498 des Archives Denyse Durand-Ruel. N° APA # 8400.77.052 des Archives Arman. New York

**2000/2500 €**



1454

ARMAN (1928-2005) Les roses - 1998. Inclusion de roses artificielles sous résine polyester. Signé et numéroté 66/100 sur une plaque dans l'inclusion. H : 51 ; L : 23 ; P : 6 cm. N°APA#8400.98.001 des Archives Arman New York. N°6179 des Archives Denyse Durand-Ruel

**2000/2500 €**



1455

ARMAN (1928-2005) Hommage à Marcel Duchamps : Sport of Kings - 1973. Accumulation de cigares sous résine polyester. Abrams Original éditeur à New York. Signé et numéroté 88/90 en bas à droite. H : 20,5 ; L : 21 ; P : 4,5 cm. N° A10002 des Archives Denyse Durand-Ruel. N° APA#8400.73.035 des Archives Arman New York

**1200/1800 €**



1456

ARNO SEBBAN (né en 1975) Foule sentimentale. Sculpture en acier façonné peint en bleu et patiné platine en béton. Pièce unique. Signé sur la terrasse. H : 300 ; L : 60 ; P : 60 cm.

**5000/7000 €**



1457

ARNO SEBBAN (né en 1975) Grande parade. Sculpture en inox poli miroir (sur une face) et patiné bleu outremer (sur l'autre) formée par deux éléments indépendants permettant différentes présentations en fonction de la forme choisie. Pièce unique. Signé en bas à droite. H : 150 cm ; L : 90 à 150 ; P : 40 à 60 cm (selon installation)

**3000/4000 €**



1458

ARNO SEBBAN (né en 1975) Blue Drip. Sculpture murale en acier peinte. Pièce unique. Signé sur le côté. H : 90 ; L : 22 cm

**600/800 €**



1459

ARNO SEBBAN (né en 1975) Iel. Sculpture en terre, pigments de cuivre et bois de noyer teinté. Pièce unique. Signé à la base. H : 23 ; L : 10 ; P : 10 cm

500/700 €



1460

Ernesto de BARCELONA (XXe-XXIe siècle) Anty Karl Lagerfeld. Épreuve en résine peinte. Signé dessous. H : 46 ; L : 40 ; P : 25 cm.

300/400 €



1461

Ernesto de BARCELONA (XXe-XXIe siècle) Bulldogy skater Epreuve en résine peinte Signé dessous H : 21 ; L : 22 ; P : 15 cm

120/180 €



1462

Gad BERRY (né en 1985) Killing Photographie Tirage sépia Signé et numéroté 4/5 au dos 60 x 90 cm

100/150 €



1463

Gad BERRY (né en 1985) Cadillac Girl Photographie Tirage sépia Signé et numéroté 1/5 au dos 90 x 60 cm

100/150 €



1464

BILLY THE ARTIST (XXe-XXIe siècle) Casual conversation Vase en porcelaine peinte  
Signé (dans la planche) en bas à gauche H : 50,5 ; L : 28 ; P : 20 cm

**350/450 €**



1465

Vincent BIOULES (né en 1938) Paysage du Pic Saint Loup - 2020. Huile et pastel sur  
papier. 7,5 x 10 cm

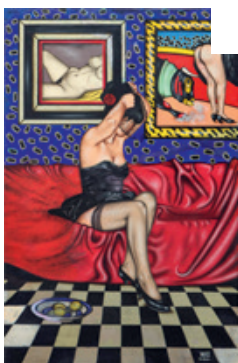
**350/450 €**



1466

Thierry BISCH (né en 1953) La girafe - 2010 Sculpture en papier maché peint Pièce  
unique Signé et daté dessous H : 56 ; L : 41 ; P : 15 cm

**200/300 €**



1467

Jean-Paul BOCAJ (né en 1949) La veuve joyeuse. Huile sur panneau. Signé en bas à droite.  
93,5 x 62,5 cm

**200/300 €**



1468

Gaetano BODANZA (né en 1950) Le rêve - 2006 Polyptyque, cinq impressions sur dibond  
Signé, daté et titré au dos 435 x 150 cm (rayures) Provenance : Galerie Moretti & Moretti

**300/500 €**

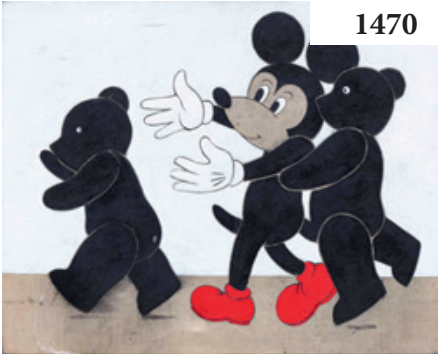
1469



Ulrike BOLENZ (né en 1958) Figures dans l'espace - 2008 Tirage sur plaques de plexiglas sérigraphiées Signé et daté en bas à droite 60 x 60 cm (accidents) Note : Édition à 8 exemplaires

70/100 €

1470



Christophe BONACORSI (né en 1953) Mickey et les Godemickeys - 2006. Huile sur toile. Signé et daté au dos. 65 x 81 cm

500/700 €

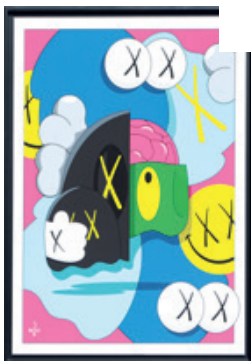
1470 bis



BOO JOE (né en 1986) Hommage à Basquiat. Encres pigmentaires sur carton. Pièce unique. Signé en bas à droite. 80 x 60 cm

500/700 €

1471



BOO JOE (né en 1986) Hommage à Kaws. Encres pigmentaires sur carton. Pièce unique. Signé en bas à droite. 80 x 60 cm

500/700 €

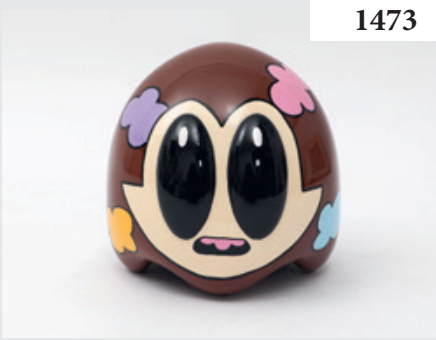
1472



BOO JOE (né en 1986) Boo multicolore. Sculpture en résine peinte. Signé et numéroté 2/8 dessous. H : 20 ; L : 19 ; P : 20 cm

450/550 €

1473



BOO JOE (né en 1986) Boo Brown. Sculpture en résine peinte. Signé et numéroté 7/8 dessous. H : 20 ; L : 19 ; P : 20 cm

450/550 €

1474



Pascal BORDARIES (né en 1961) La procession du poisson - 1998 Technique mixte sur panneau Signé et daté en bas à droite 41 x 39 cm

70/100 €

1475



E?ric BOURHIS BRUNEEL (XXe-XXIe siècle) Libellule ivoirienne Technique mixte et collage sur toile Signé en bas à droite Signé et titré au dos 130 x 89 cm

150/200 €

1476



E?ric BOURHIS BRUNEEL (XXe-XXIe siècle) Regarde Technique mixte et collage sur toile Signé en bas à droite Signé et titré au dos 100 x 100 cm

100/150 €

1477



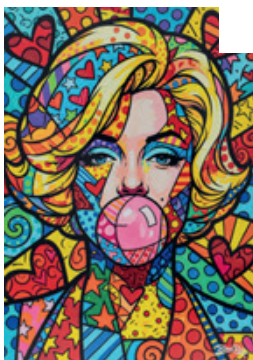
BRAIN ROY (né en 1980) Brigitte Bardot Technique mixte sur dibond Signé (dans la planche) en bas à droite 70 x 50 cm Note : Certificat de l'artiste numéroté 8/10 au dos

120/150 €



1478

BRAIN ROY (né en 1980) Queen Chanel Technique mixte sur dibond Signé (dans la planche) en bas à droite 70 x 50 cm Note : Certificat de l'artiste numéroté 4/10 au dos  
**120/150 €**



1479

BRAIN ROY (né en 1980) Marilyn vitrail Technique mixte sur dibond Signé (dans la planche) en bas à droite 70 x 50 cm Note : Certificat de l'artiste numéroté 4/10 au dos  
**120/150 €**



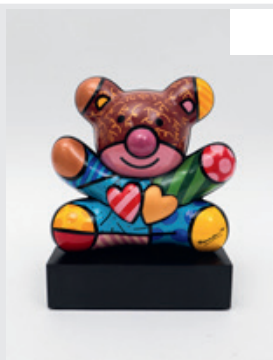
1480

BRAIN ROY (né en 1980) New York Technique mixte sur dibond Signé (dans la planche) en bas à droite 40 x 30 cm Note : Certificat de l'artiste numéroté 2/6 au dos  
**80/100 €**



1481

BRAIN ROY (né en 1980) London Technique mixte sur dibond Signé (dans la planche) en bas à droite 40 x 30 cm Note : Certificat de l'artiste numéroté 2/6 au dos  
**80/100 €**



1482

Romero BRITTO (né en 1963) Truly Yours. Épreuve en porcelaine peinte. Signé (dans la planche) en bas à droite. Numéroté 853/1000 dessous. H : 30 ; L : 25 ; P : 17 cm  
**500/700 €**

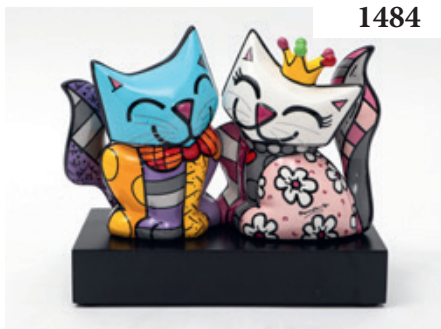
1483



Romero BRITTO (né en 1963) Golden Ginger. Épreuve en porcelaine peinte. Signé (dans la planche) en bas à droite. Numéroté 50/999 dessous. H : 30 ; L : 29 ; P : 21 cm

400/500 €

1484



Romero BRITTO (né en 1963) Soul mates. Épreuve en porcelaine peinte. Signé (dans la planche) en bas à droite. Numéroté 936/999 dessous. H : 21 ; L : 26,5 ; P : 13 cm

400/500 €

1485



Romero BRITTO (né en 1963) Prince Epreuve en porcelaine peinte Signé (dans la planche) en bas au milieu H : 14 ; L : 11,5 ; P : 7,5 cm

100/120 €

1486



Romero BRITTO (né en 1963) Coco Epreuve en porcelaine peinte Signé (dans la planche) en bas à droite H : 14 ; L : 9 ; P : 8 cm

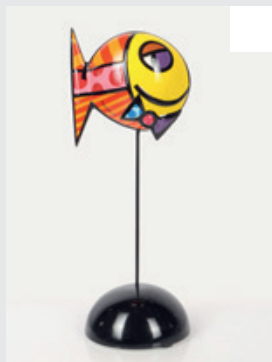
100/120 €

1487



Romero BRITTO (né en 1963) Golden Depply in Love - 2012 Epreuve en porcelaine peinte Signé (dans la planche) en haut à droite H : 29 ; L : 12 ; P : 10 cm

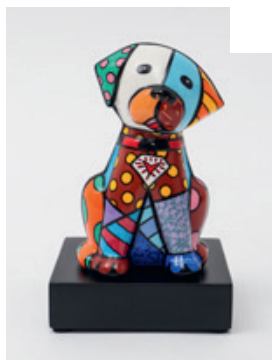
100/120 €



1488

Romero BRITTO (né en 1963) Depply in Love - 2012 Epreuve en porcelaine peinte Signé (dans la planche) en haut à gauche H : 29 ; L : 12 ; P : 10 cm

100/120 €



1489

Romero BRITTO (né en 1963) Baby blue Epreuve en porcelaine peinte Signé (dans la planche) en bas à droite H : 14,5 ; L : 9,5 ; P : 8,5 cm

100/120 €



1490

Romero BRITTO (né en 1963) Hug too Epreuve en porcelaine peinte Signé (dans la planche) en bas à droite H : 16 ; L : 15 ; P : 8 cm

100/120 €



1491

Tim BURTON (né en 1958), attribué à - Mister Jack Fusain et encre sur papier Porte une signature en bas à droite 43 x 30,5 cm

250/350 €



1492

Tim BURTON (né en 1958), attribué à - La mariée Fusain et encre sur papier Porte une signature en bas à droite 30,5 x 43 cm

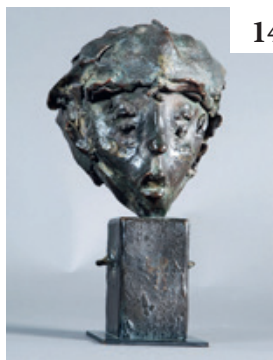
250/350 €



**1493**

Tim BURTON (né en 1958), attribué à - La mariée Fusain et encre sur papier Porte une signature en bas à droite 43 x 30,5 cm (légères rousseurs)

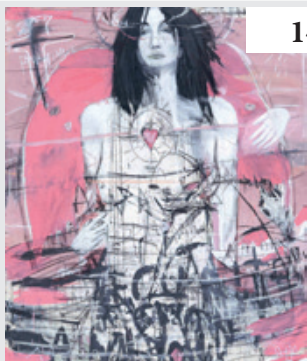
**250/350 €**



**1493 bis**

Gualtiero BUSATO (né en 1941) Masque de Velia (Série des masques) - vers 1970. Sculpture en bronze à patine brun-vert nuancée réhaussée d'or. Rosini fondeur en 2004. Signé et numéroté 1/8. H : 28,2 ; L : 15 ; P : 17,3 cm.

**1800/2500 €**



**1494**

Joseph CAMARA (né en 1977) Sacré cœur Technique mixte sur toile 160 x 130 cm (petite déchirure) Provenance : Galerie Moretti & Moretti

**300/500 €**



**1495**

Maurizio CATTELAN (né en 1960) Love - 2015. Épreuve en béton peint Seletti éditeur. H : 40 ; L : 14,5 ; P : 14,7 cm. Note : Reprise de la sculpture L.O.V.E (Libertà, Odio, Vendetta, Eternità) en marbre de Carrare, d'une hauteur de 4m60, installée en 2010 sur la Piazza degli Affari à Milan

**500/700 €**



**1496**

Maurizio CATTELAN (né en 1960) Love - 2014 Épreuve en résine dans boule neige Daté et titré (dans la planche) dessous H : 24 ; L : 13 ; P : 13 cm (avec sa boîte d'origine) Note : Reprise de la sculpture installée en 2010 sur la Piazza Affari à Milan

**200/300 €**

1497



CESAR (1921-1998) Poule clefs à pipe - 1997. Sculpture en bronze à patine brune. Bocquel fondeur. Signé sur la terrasse. Justifié E.A. 2/4 sur la tranche de la terrasse. H : 65,5 ; L : 55 ; P : 27 cm. Certificat de Denyse Durand-Ruel. N° 5619 des Archives Denyse Durand-Ruel. Provenance : - Galerie Guy Pieters, Knokke-le-Zout - Collection privée, Luxembourg Vente Pierre Bergé et associés, Paris, du 21 juin 2017 (n° 60 du catalogue) - Vente Sotheby's, Paris, du 6 juin 2019 (n° 195 du catalogue)

**60000/80000 €**

1498



CESAR (1921 - 1998) Le Caméléon (parfois titré aussi l'hippocampe) - 1957. Sculpture en bronze à patine brune nuancée. Blanchet Landowski fondeur en 1988. Signé et justifié H.C. 3 sur la queue. H : 20,5 ; L : 34 ; P : 15 cm. N° 402 des Archives Denyse Durand Ruel. Certificat de Jean-François Aittouares en date du 29 juin 2007. Provenance : - Galerie Creuzevault, Paris - Galerie Aittouares, Paris - Acheté en 2007 par son actuel propriétaire. Bibliographie : - "César. Catalogue raisonné. Volume I" par Denyse Durand-Ruel, Éditions de la Différence, 1994 (un autre exemplaire reproduit sous le n° 191 p. 168 et 169)

**10000/12000 €**

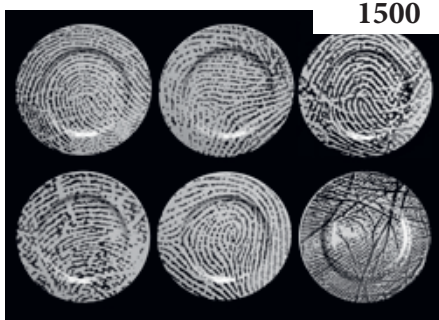
1499



CESAR (1921 - 1998) Portrait de compression - 1974. Compression de morceaux de tissu et fusain sur isorel peint. Signé et daté en bas à droite. 65 x 54 cm. Provenance : Offert par l'artiste à son actuel propriétaire qui a été l'ostéopathe de l'artiste pendant plus de dix ans.

**4000/6000 €**

1500



CESAR (1921-1998) Empreintes. Suite de six assiettes en porcelaine de Limoges à impression patine. Galerie Loft éditeur. Signé, numéroté 740/1000 et titré dessous (chaque) D : 26,5 cm. Note : Agrandissement des empreintes des cinq doigts de la main et de la paume.

**500/700 €**

1501



Thierry CHARPENTIER (né en 1967) Union entre le Ciel et la Terre - 2024. Huile sur toile. Signé en bas à droite. Signé, daté et titré au dos. 90 x 90 cm

**800/1000 €**



1502

Thierry CHARPENTIER (né en 1967) Petit carré de Liberté - 2023. Huile sur toile. Signé en bas à droite. Signé, daté et titré au dos. 70 x 70 cm

**600/800 €**



1503

CHRISTOPHE (Christophe BOULAY dit) (né en 1961) Totem Sculpture en bois sculpté et patiné Pièce unique Signé sur la terrasse H : 83 ; L : 26 ; P : 22 cm

**100/150 €**



1504

Antoni CLAVE (1913-2005) Sans titre - 1978. Technique mixte et collage sur papier. Signé et dédié en bas à droite. 39 x 29 cm

**800/1000 €**



1505

Antoni CLAVE (1913-2005) Composition en bleu - 1990. Technique mixte et collage. Signé et daté en bas à gauche. 27 x 15 cm

**600/800 €**

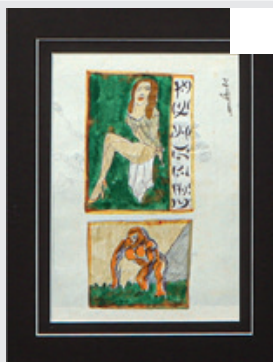


1506

Robert COMBAS (né en 1957) L'adultère - 1990. Sérigraphie sur toile montée sur châssis. Signé, daté et numéroté 35/100 en bas à droite. 120 x 120 cm

**2200/2800 €**

1507



Robert COMBAS (né en 1957) Jane et le gorille - 1981. Technique mixte sur papier. Signé et daté en haut à droite. 20 x 14 cm. Note : Double face, un zèbre au dos. Revendu sur folle enchère de Mr Belkacem Oud Mebarek à Paris.

1000/1500 €

1508



Robert COMBAS (né en 1957) Homme fleur Marker sur page de livre Signé en haut à droite 18,5 x 14 cm (dessin seul) Revendu sur folle enchère de Mr Belkacem Oud Mebarek à Paris

300/400 €

1509



Robert COMBAS (né en 1957) Autoportrait - 2018 Marker sur page de faux-titre en papier claqué Signé en bas au milieu 26 x 21 cm Note : Dessin sur le catalogue de l'exposition "Le Théâtre de la Mer" à la Galerie Strouk du 19 octobre eu 22 décembre 2018 Revendu sur folle enchère de Mr Belkacem Oud Mebarek à Paris

200/300 €

1510



Robert COMBAS (né en 1957) Talon et portes-jarretelles - 2010 Marker rouge sur papier Signé et daté en bas 20 x 21,5 cm

100/150 €

1511



CORNEILLE (1922-2010) Visage à l'oiseau. Sculpture en bois peint. Signé en bas à gauche. Numéroté I/IV au dos. H : 121 ; L : 127 ; P : 12 cm.

5000/6000 €



1512

Jeff COWEN (né en 1966) Julie - 2001. Photographie. Tirage argentique retravaillé. Numéroté 1/12 166 x 100 cm. Provenance : Galerie Seine 51, Paris.

**300/500 €**



1513

CVZ (Valentin CHEVAUCHE dit) (né en 1996) Triptych Money Trois billets tagués sérigraphiés sur aluminium montés sur panneau Signé en bas à droite 40 x 30 cm Certificat de l'éditeur numéroté 1/30

**150/200 €**



1514

DADO (1933-2010) Personnages - 1980. Crayons de couleur sur papier. Signé et daté en bas à droite. 106 x 74 cm

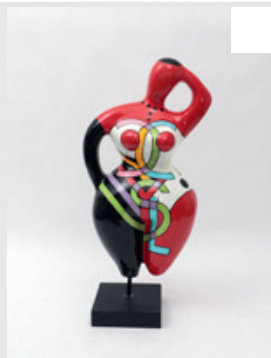
**2000/3000 €**



1515

Bernard DAMIANO (1926-2000) Nus féminins - 1995 Gouache sur papier Signé et daté en bas à droite 50 x 65 cm

**60/80 €**



1516

DEESSE (née en 1954) Beach Heart YSL. Épreuve en poudre de marbre peinte sur un socle. Signé et numéroté 4/25 en bas au dos. H : 108 ; L : 50 ; P : 35 cm

**600/800 €**



1517

DEESSE (née en 1954) Panda mon amour Épreuve en poudre de marbre peinte sur un socle Signé et numéroté 24/100 en bas au dos H : 30 ; L : 27,5 ; P : 21 cm

**300/400 €**



1518

DEESSE (née en 1954) Ours superbe Épreuve en poudre de marbre peinte Signé et justifié E.A. 1/10 en bas au dos H : 25 ; L : 50 ; P : 16 cm

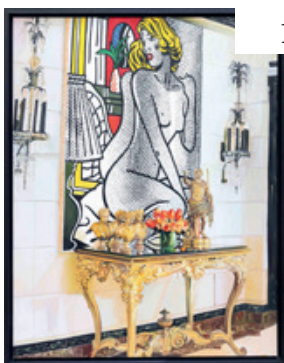
**300/400 €**



1519

DEESSE (née en 1954) Misty tendresse Épreuve en poudre de marbre peinte sur un socle Signé et numéroté 14/100 en bas au dos H : 30 ; L : 29 ; P : 22 cm

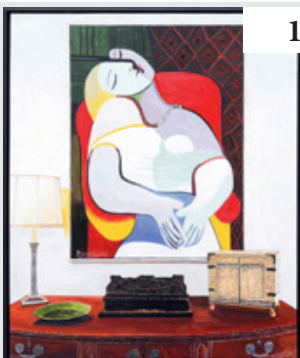
**280/320 €**



1520

Josh DELO (né en 1981) NYC Roy House - 2023. Acrylique sur toile. Signé, daté et titré au dos. 140 x 109 cm

**3500/4500 €**



1521

Josh DELO (né en 1981) Pablo House - 2024. Acrylique sur toile. Signé et daté au dos. 140 x 116 cm

**3500/4500 €**

1522



Jasmine DERVELOY (née en 2006) Soleil bleu Sculpture en résine peinte à l'acrylique verni à l'époxy Pièce unique Signé en bas à gauche H : 36 ; L : 26 ; P : 12 cm

300/400 €

1523



Jasmine DERVELOY (née en 2006) Composition sur fond noir Acrylique sur panneau verni à l'époxy Signé en haut à gauche 57 x 57 cm

250/350 €

1524



Jasmine DERVELOY (née en 2006) Composition Acrylique sur panneau verni à l'époxy Signé en bas à droite 38 x 38 cm

200/300 €

1525



DEZACHE (né en, 1990) Mickey magicien - 2023 Acrylique sur disque 33 tours Signé et daté au dos D : 30 cm

150/200 €

1526



Gaspare DI CARO (né en 1961) Villa Malaparte - 2016. Technique mixte, photomontage et assemblage électrifié. Signé, daté et titré au dos. 100 x 50 cm

300/400 €

1527



Noël DOLLA (né en 1945) Face à la fenêtre, mon sexe sur le bureau, le ciel bleu derrière l'Eglise - 1982 Encre de Chine sur carton de récupération Monogrammé, daté et dédié en bas à droite Signé, daté et titré au centre 42,5 x 62 cm

100/150 €

1528



Antoine DUFILHO (né en 1987) Ferrari 599 GTB Red. Sculpture en plaques d'acier laquées avec roues en aluminium massif poli, sur terrasse en inox poli. Signé et numéroté 2/8 sur la terrasse. H : 20 ; L : 80 ; P : 36 cm. On y joint sa caisse de transport en bois d'origine.

15000/20000 €

1529



Ecole contemporaine (XXIe siècle) Peixeldelado - 2015 Acrylique sur toile Signé et daté en bas à droite Signé, daté et titré au dos 99 x 128 cm

150/200 €

1530



Gudmundur ERRO (né en 1932) Nature morte Leger - 2006. Acrylique sur toile. Signé et daté au dos. 97 x 99 cm. Certificat de l'artiste.

9000/12000 €

1531



Gudmundur ERRO (né en 1932) The ninenth circle - 2014. Acrylique sur toile. Signé et daté au dos. 162 x 114 cm. Provenance : Galerie Ernst Hilger, Vienne

8000/10000 €



1532

Gudmundur ERRO (né en 1932) Sheriff Leger - 2018. Acrylique sur toile. Signé et daté au dos. 95 x 76 cm. Certificat de l'artiste.

8000/10000 €



1533

Gudmundur ERRO (né en 1932) Jungle Toys - 2007. Acrylique sur toile. Signé, daté et titré au dos. 100 x 84 cm. Certificat de l'artiste.

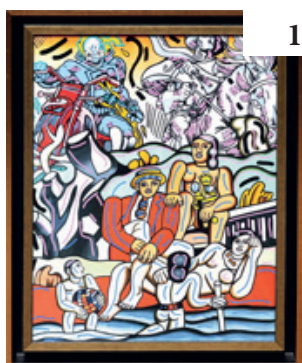
7000/10000 €



1534

Gudmundur ERRO (né en 1932) Hommage à Léger - 2007. Acrylique sur toile. Signé et daté au dos. 147 x 100 cm. Certificat de l'artiste.

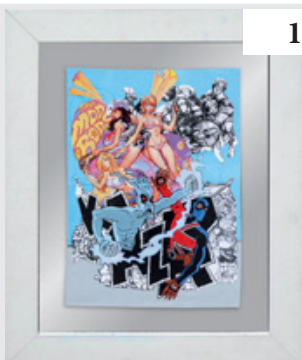
7000/9000 €



1535

Gudmundur ERRO (né en 1932) Hell Rider - 2020. Technique mixte sur toile. Signé et daté au dos. 70 x 54 cm. Certificat de l'artiste

4000/5000 €

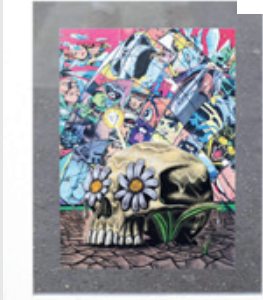


1536

Gudmundur ERRO (né en 1932) The mod bods - 2015. Collage original. Signé et daté au dos. 42 x 30 cm. Revendu sur folle enchère de Mr Belkacem Oud Mebarek à Paris

1000/1200 €

1537



Gudmundur ERRO (né en 1932) Skull - 2011. Collage original. Signé et daté au dos. 38 x 28 cm

**1000/1200 €**

1538



Gudmundur ERRO (né en 1932) The buchhouse. Collage original. Signé et titré au dos. 28 x 40 cm

**1000/1200 €**

1539



Gudmundur ERRO (né en 1932) Hommage à Picasso - 2014. Plaque de porcelaine émaillée. Kapopoulos Fine Arts éditeur. Signé, daté et numéroté 5/50 au dos. 48 x 33 cm

**350/450 €**

1540



Hannah ESTELLA MAR (née en 1973) Swimming. Huile sur toile. Signé en bas à droite. Signé et titré au dos. 130 x 97 cm

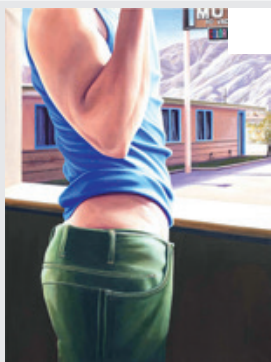
**700/1000 €**

1541



Hannah ESTELLA MAR (née en 1973) Swimming. Huile sur toile. Signé en bas à droite. Signé et titré au dos. 130 x 97 cm

**700/1000 €**



1542

Hannah ESTELLA MAR (née en 1973) Le motel. Huile sur toile. Signé en bas à gauche. Signé et titré au dos. 130 x 97 cm

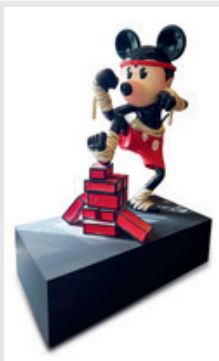
**700/1000 €**



1543

Hannah ESTELLA MAR (née en 1973) Rio. Huile sur toile. Signé en bas à droite. Signé et titré au dos. 80 x 80 cm

**500/700 €**



1544

FANO (né en 1960) Mickey Karaté Kid. Sculpture en résine peinte. Pièce unique. Signé et numéroté 1/1 sur une brique. H : 195 ; L : 140 ; P : 75 cm (craquelures au niveau du cou) Vendu sur désignation

**800/1000 €**



1545

FANO (né en 1960) Pinocchio pistoleros. Acrylique sur toile. Signé en bas à droite. 100 x 100 cm.

**450/550 €**



1546

Alecos FASSIANOS (1935-2022) Profil rouge. Sculpture en plexiglas découpé. Signé et numéroté 32/150 en bas à droite. H : 24 ; L : 22 ; P : 6 cm

**400/500 €**

1547



Alecos FASSIANOS (1935-2022) La colombe bleue. Impression dans un bloc de résine. Signé (dans la planche) en haut à gauche. Numéroté 96/150 en bas à gauche. H : 19 ; L : 13 ; P : 3 cm (dans son coffret d'origine)

300/400 €

1548



Vincent FAUDEMÉR (né en 1986) Babolex Supreme. Sculpture en polyrésine peint à base de chrome liquide et de nitrate d'argent. Signé et numéroté 2/8 sur une plaque au dos. H : 60 ; L : 38 ; P : 35 cm

2500/3500 €

1549



Vincent FAUDEMÉR (né en 1986) Babolex Gold. Sculpture en polyrésine peint à base de chrome liquide et de nitrate d'argent et d'or. Pièce unique. Signé et numéroté 1/1 sur une plaque au dos. H : 60 ; L : 38 ; P : 35 cm

2500/3500 €

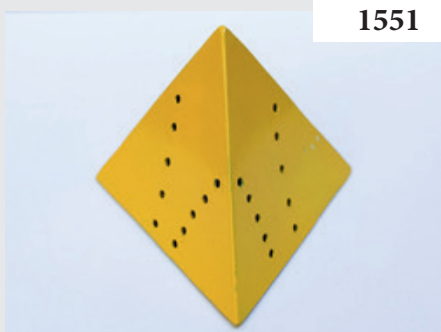
1550



Albert FERAUD (1921-2008) Composition. Sculpture en acier inoxydable découpé et soudé. Pièce unique. Signé à la base au dos. H : 80 ; L : 60 ; P : 44 cm. Note : Albert Féraud fut un de ceux qui ont changé l'image de la sculpture au XXe siècle. Il s'essaye d'abord aux rebus de production puis utilise des feuilles d'acier inoxydable. Il se passionne pour le métal et comme César dont il était l'ami, il n'hésite pas à utiliser des matériaux de récupération industriels comme l'acier inoxydable, qu'il découpait, froissait, pliait et soudait

500/700 €

1551



Lucio FONTANA (1899-1968), attribué à - Pyramide- vers 1967. Épreuve en métal laqué jaune. Sergio Tosi à Milan éditeur. Signé et justifié A.P à la base (peu lisible) H : 11,5 ; L : 13 ; P : 13 cm (manques) Note : Édition à 50 exemplaires plus 20 A.P.. Bibliographie : - "Lucio Fontana, graphics, multiples and more" par Harry Ruhé & Camillo Rigo, Amsterdam 2006 (référéncé sous. le n°M-6 p. 156)

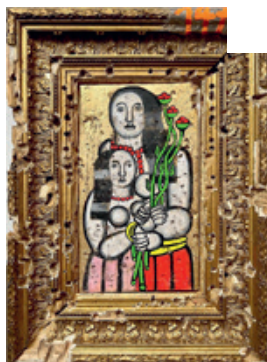
600/800 €



1552

Joris GHILINI (né en 1978) Modern Woman (after Pablo Picasso) Peinture (double face) sur bois vieilli dans un caisson en plexiglas. Signé, daté et titré au dos. H : 73 ; L : 64 ; P : 13 cm Note : Joris Ghilini s'inspire du "déjà-vu" pour détourner et fragiliser les mythes, les héros et les symboles sacrés. Il superpose, gratte, efface ou brûle des images classiques pour questionner le passage du temps. En manipulant des peintures anciennes, il crée une ambiguïté qui interroge la mémoire collective et la perception des œuvres. Il explore aussi la science-fiction et les enjeux environnementaux à travers des sculptures puissantes et brutes

3800/4500 €



1553

Joris GHILINI (né en 1978) Two women (after Fernand Leger) Peinture (double face) sur bois vieilli avec panneau central pivotant sur socle en plexiglas. Signé, daté et titré au dos. H : 65 ; L : 52,5 ; P : 11 cm. Note : Joris Ghilini s'inspire du "déjà-vu" pour détourner et fragiliser les mythes, les héros et les symboles sacrés. Il superpose, gratte, efface ou brûle des images classiques pour questionner le passage du temps. En manipulant des peintures anciennes, il crée une ambiguïté qui interroge la mémoire collective et la perception des œuvres. Il explore aussi la science-fiction et les enjeux environnementaux à travers des sculptures puissantes et brutes.

3800/4500 €



1554

GIANANGELLI (1935-2009) Sujets divers Quatre pastels et une encre sur papier Signé en bas (chaque) de 41,5 x 33,5 cm à 65 x 50 cm Note : Ami de Picasso, de Mathieu et de Hartung, Gianangelli fut même un temps le conservateur du Musée Picasso d'Antibes

200/300 €



1555

GIANANGELLI (1935-2009) Portrait Pastel sur papier Signé en bas à droite 50 x 65 cm

100/150 €



1556

Claude GILLI (1938-2015) Pinceaux rose et noir. Tableau-sculpture, métal soudé et laqué, dans caisson. Signé en bas à droite. 81 x 53 cm. Note : Prototypage d'une édition à 8 exemplaires jamais réalisée.

2000/2500 €



1557

Claude GILLI (1938-2015) Le bazar - 1999. Tableau-sculpture, huile sur panneaux de bois peints découpés et assemblés dans un caisson peint. Pièce unique. Signé en bas à droite. Daté au dos. 61 x 55 cm

1700/2000 €



1558

Claude GILLI (1938-2015) Pinceau jaune. Tableau-sculpture, métal soudé et laqué, dans caisson. Signé en bas à droite. 98 x 33 cm. Note : Prototype d'une édition à 8 exemplaires jamais réalisée.

1500/2000 €



1559

Claude GILLI (1938-2015) Le pin rose - 1999. Sculpture en acier soudé laqué rose. Signé, daté et numéroté 13/100 à la base. H : 19,5 ; L : 18 ; P : 12 cm. Note : Édition réalisée en 2020 par les ayants-droits de l'artiste

900/1100 €



1560

Claude GILLI (1938-2015) L'amour fou - 2010. Épreuve en fonte de métal peint. Signé et numéroté 326/500. H : 16,8 ; L : 11 ; P : 4 cm (dans son coffret d'origine)

250/350 €



1561

Antonio GUANSE (1926-2008) L'ombre - 1977 Huile sur toile Signé et daté en bas à droite Signé, daté et titré au dos 130 x 97 cm

150/200 €



1562

Antonio GUANSE (1926-2008) Fenêtre - 1965 Huile sur toile Signé et daté en bas à droite  
Signé, daté et titré au dos 130 x 97 cm

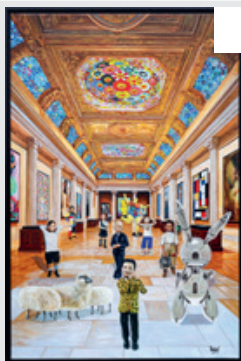
**150/200 €**



1563

GULLY (né en 1977) Andy, Jean-Michel, Niki, Salvador, Keith, Norman and Victor meet  
Picasso, Van Gogh, Magritte, Mathieu, Fontana, Mondrian, Degas, Rothko, Hopper,  
Koons, Wood and Soulages. Acrylique sur toile. Signé en bas à droite. 120 x 150 cm.  
Certificat de l'artiste

**10000/12000 €**



1564

GULLY (né en 1977) Pablo, Piet, Niki, Keith, Andy, Salvador, Takashi, Jen-Michel and  
Jackson meet Matisse, Hirst, Dali, Buffet, Soulages, Lalanne, Basquiat, Haring, Saint-  
Phalle, Fontana, Magritte, Mondrian Rembrandt and Koons. Acrylique sur toile. Signé en  
bas à droite. 150 x 100 cm. Certificat de l'artiste.

**10000/12000 €**



1565

GULLY (né en 1977) Jean-Michel, Andy, René, Salvador, Victor, Pablo and Niki meet  
Matisse, Wesselman, Lichtenstein, Léger, Dali, Haring, Murakami, Saint Phalle, Basquiat,  
Miro, Botero, Picasso, Warhol and Mel ramos. Acrylique sur toile. Signé en bas à droite.  
100 x 150 cm. Certificat de l'artiste.

**10000/12000 €**



1566

GULLY (né en 1977) Jackson, Andy, Niki, Pablo, Keith, Jean-Michel, Salvador, Yves  
meet Pollock, Saint Phalle, Giacometti, Delacroix, Fontana, Ben Rothko, Wool, Soulages,  
Wesselman, Caillebotte, Hopper, Mondrian, Basquiat, Modigliani, Dali, Haring,  
Lichtenstein, Klein and Géricault. Acrylique sur carton marouflé sur toile. Signé en bas à  
gauche. 80 x 106 cm. Certificat de l'artiste

**7000/10000 €**

1567



GULLY (né en 1977) Hommage à Vasarely - 2022. Lithographie en couleur sur papier. Signé, daté et numéroté 161/300 en bas à gauche. 70 x 100 cm

650/750 €

1568



Keith HARING (1958-1990), d'après - Pop Shop - 1989. Marker sur table de chevet en plastique dessinée par Anna Castelli et éditée par Kartell. Porte une signature et une date dessous. H : 58 ; D : 32 cm

2000/3000 €

1569



Keith HARING (1958-1990), d'après - The bridge - 1988. Marker rouge et noir sur carton. Porte une signature "K. Haring 88" sur le côté en bas à droite. Porte des cachets du The Keith Haring Estate et une signature Julia Gruen au dos. 33,5 x 44,5 cm

800/1000 €

1570



Keith HARING (1958-1990), d'après - Clown and snake - 1989. Aquarelle et encre de Chine sur carton. Porte une signature "K. Haring 89" sur le côté en bas à droite. Porte des cachets de The Keith Haring Estate et une signature Julia Gruen au dos. 29,5 x 41,5 cm

800/1000 €

1571



Keith HARING (1958-1990), d'après - Be smart - 1984. Aquarelle et encre de Chine sur carton. Porte une signature "K. Haring 84" sur le côté en bas à droite. Porte des cachets de The Keith Haring Estate et une signature Julia Gruen au dos. 29,5 x 42 cm

800/1000 €

1572



Keith HARING (1958-1990), d'après - Buddha - 1989 Aquarelle sur carton Porte une signature "K. Haring 89" sur le côté en bas à droite Porte des cachets de The Keith Haring Estate et une signature Julia Gruen au dos 29,5 x 42 cm

**800/1000 €**

1573



Keith HARING (1958-1990), d'après - Equilibre - 1989. Marker sur page de papier journal. Porte une signature "K. Haring 89" en bas à droite. 37,5 x 28 cm

**600/800 €**

1574



Keith HARING (1958-1990), d'après - Dog and baby - 197 Marker sur vase conique en terre cuite Signé et daté dessous H : 27 ; D : 19 cm

**500/700 €**

1575



Keith HARING (1958-1990), d'après - Pop Shop phone - 1989 Marqueur sur véritable téléphone bleu Porte une signature "K. Haring 89" dessous H : 11 ; L : 20 ; P : 23 cm

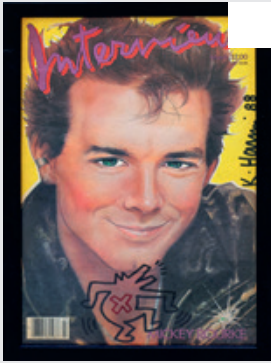
**500/700 €**

1576



Keith HARING (1958-1990), d'après - Subway drawing (Dancing man) Craie sur affiche noire 45 x 60 cm

**400/600 €**



1577

Keith HARING (1958-1990), d'après - Mickey Rourke Magazine Interview de jmars 1985  
Couverture avec un dessin au marker en bas Porte une signature "K. Haring 88" en haut à droite 43 x 27,5 cm

400/500 €



1578

Keith HARING (1958-1990), d'après - Subway drawing (Robot) Craie sur affiche noire 63 x 47 cm

400/600 €



1579

Keith HARING (1958-1990), d'après - Subway drawing (Dancing men) Craie sur affiche noire 47 x 66 cm

400/600 €



1580

Keith HARING (1958-1990), d'après - Subway drawing (Dollar is burning) Craie sur affiche noire 60 x 43 cm

400/600 €



1581

Keith HARING (1958-1990), d'après - Crowling baby - 1988 Marker sur pot en terre cuite  
Porte une signature et une date dessous H : 12,5 ; D : 13,5 cm

300/500 €

1582



Keith HARING (1958-1990), d'après - Dancing men - 1988 Marker sur pot en terre cuite  
Porte une signature et une date dessous H : 14 ; D : 16 cm

**300/500 €**

1583



Robert INDIANA (1928-2018), d'après - Hommage à Warhol Sculpture, impression sur  
verre acrylique découpé Editions Studio éditeur Numéroté 2/50 dessous H : 20 ; L : 31 ; P :  
12 cm Certificat de l'éditeur

**250/350 €**

1584



Keith HARING (1958-1990), d'après - The wolf Sculpture, verre acrylique découpé  
Editions Studio éditeur Numéroté 15/50 dessous H : 34 ; L : 24 ; P : 12 cm Certificat de  
l'éditeur

**250/350 €**

1585



Keith HARING (1958-1990), d'après - Mother and baby Sculpture, verre acrylique  
découpé Editions Studio éditeur Numéroté 10/50 dessous H : 35 ; L : 24 ; P : 12 cm  
Certificat de l'éditeur

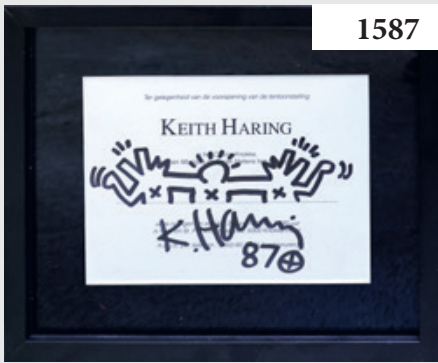
**250/350 €**

1586



Keith HARING (1958-1990), d'après - Man in the cloud Marker sur enveloppe du Palm  
Beach Cannes Porte une signature "Haring" en bas 9,5 x 14,5 cm

**250/300 €**



Keith HARING (1958-1990), d'après - Friends - 1987 Marker sur carton d'un vernissage à Knokke Porte une signature "K. Haring 87" en bas 15 x 20 cm

200/300 €



Keith HARING (1958-1990), d'après - Radiant baby Marker sur plan de Manhattan Porte une signature sur le côté à droite 21,5 x 27,5 cm

200/300 €



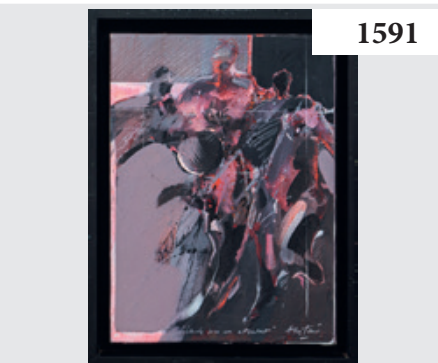
Keith HARING (1958-1990), d'après - Homme et poisson - 1988 Marker au papier Porte une signature "K. Haring 88" en bas 30 x 20,5 cm

100/150 €



Keith HARING (1958-1990), d'après - Autoportrait - 1988 Marker au papier Porte une signature "K. Haring 89" en bas 30 x 20,5 cm

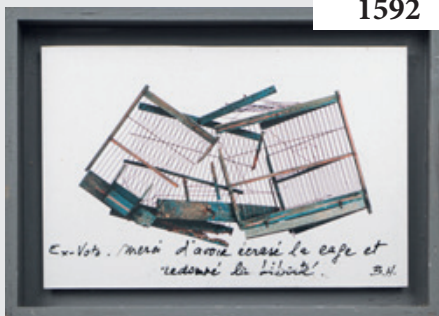
100/150 €



Claude HASTAIRE (1946-2020) Etude pour un attentat - 2013 Huile sur toile Signé en bas à droite Titré en bas au milieu Signé, daté et titré au dos 35 x 27 cm

70/100 €

1592



Bernard HEJBLUM (1931-2025) Ex-voto Epreuve sur dibond dans caisson peint  
Monogrammé en bas à droite Titré en bas H : 25 ; L : 35 ; P : 12 cm Provenance :  
Succession de l'artiste Bernard HEJBLUM

50/70 €

1593



Philippe HIQUILY (1925-2013) Marionnette - 1999. Sculpture en bronze avec plusieurs  
patines Poupée et bras mobiles. Bocquel fondeur en 2010. Signé et numéroté 1/8 devant.  
H : 59 ; L : 50 ; P : 15 cm. Bibliographie : - "Philippe Hiquily 1948-2011. Catalogue  
Raisonné. Volume I" par Malika Vinot, Loft éditeur, Paris 2012 (reproduit sous le n° 578-  
99 p. 387)

20000/30000 €

1593 bis



Philippe HIQUILY (1925-2013) Sellette - 1959. Sellette-sculpture en acier à patine rouille.  
Signé et numéroté 36/100 à la base. H : 114,5 ; L : 47 ; P : 44 cm. Note : Oeuvre conçue  
en 1959 pour Germaine Richier et éditée du vivant de l'artiste en 2006. Cette sellette  
est une pièce commandée à Hiquily par Germaine Richier en 1959 pour l'exposition de  
ses plombs à la Galerie Creuzevault. La commande de ces sellettes, destinées à mettre  
en valeur ses propres sculptures, témoignait également pour cette artiste confirmée du  
désir de donner sa chance au jeune sculpteur et de promouvoir son travail.. Bibliographie  
: - "Philippe Hiquily 1948-2011. Catalogue Raisonné. Volume II" par Malika Vinot, Loft  
éditeur, Paris 2012 (reproduit sous le n° 652-59 p. 16)

7000/9000 €

1594



Philippe HIQUILY (1925-2013) Girouette hiver - 2011. Épreuve en acier inox peint noir.  
Signé et numéroté 921/1000. H : 18 ; L : 12 ; P : 7 cm (dans son coffret d'origine)

400/500 €

1595



Philippe HIQUILY (1925-2013) Epicurienne - 2010. Épreuve en métal peint noir. Signé  
et numéroté 58/1000. H : 16 ; L : 8 ; P : 8 cm (dans son coffret d'origine) Bibliographie  
: - "Philippe Hiquily 1948-2011. Catalogue Raisonné. Volume I" par Malika Vinot, Loft  
éditeur, Paris 2012 (reproduit p. 417)

400/500 €

1596



Damien HIRST (né en 1965) Spin Painting (Saturne) - 2009. Acrylique et peinture métallique sur papier fort. Signé, cachet sec de l'artiste et cachet de la signature au dos. 40 x 87 cm. Note : Œuvre réalisée à l'occasion du vernissage de l'exposition "Requiem", Damien Hirst, Pinchuk Art Center, Kiev 25-26 avril 2009

700/1000 €

1597



Damien HIRST (né en 1965) Spin Painting (Rocket) - 2009. Acrylique et peinture métallique sur papier fort. Cachet sec de l'artiste et cachet de la signature au dos. 71 x 47 cm. Note : Œuvre réalisée à l'occasion du vernissage de l'exposition "Requiem", Damien Hirst, Pinchuk Art Center, Kiev 25-26 avril 2009

700/1000 €

1598



Damien HIRST (né en 1965) Spin Painting (Shark) - 2009. Acrylique et peinture métallique sur papier fort. Cachet sec de l'artiste et cachet de la signature au dos. 47 x 67 cm. Note : Œuvre réalisée à l'occasion du vernissage de l'exposition "Requiem", Damien Hirst, Pinchuk Art Center, Kiev 25-26 avril 2009

700/1000 €

1599



Damien HIRST (né en 1965) Spin Painting (Home) - 2009. Acrylique et peinture métallique sur papier fort. Cachet sec de l'artiste et cachet de la signature au dos. 52 x 68 cm. Note : Œuvre réalisée à l'occasion du vernissage de l'exposition "Requiem", Damien Hirst, Pinchuk Art Center, Kiev 25-26 avril 2009

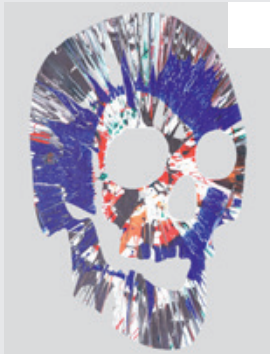
700/1000 €

1600



Damien HIRST (né en 1965) Spin Painting (Butterfly) - 2009. Acrylique et peinture métallique sur papier fort. Cachet sec de l'artiste et cachet de la signature au dos. 54 x 65 cm. Note : Œuvre réalisée à l'occasion du vernissage de l'exposition "Requiem", Damien Hirst, Pinchuk Art Center, Kiev 25-26 avril 2009

700/1000 €



1601

Damien HIRST (né en 1965) Spin Painting (Requiem) - 2009. Acrylique et peinture métallique sur papier fort. Cachet sec de l'artiste et cachet de la signature au dos. 69 x 50 cm. Note : Œuvre réalisée à l'occasion du vernissage de l'exposition "Requiem", Damien Hirst, Pinchuk Art Center, Kiev 25-26 avril 2009

700/1000 €



1602

Damien HIRST (né en 1965) Spin Painting (Asterisk) - 2009. Acrylique et peinture métallique sur papier fort. Cachet sec de l'artiste et cachet de la signature au dos. 52 x 52 cm. Note : Œuvre réalisée à l'occasion du vernissage de l'exposition "Requiem", Damien Hirst, Pinchuk Art Center, Kiev 25-26 avril 2009

700/1000 €



1603

Damien HIRST (né en 1965) Spin Painting (Circle) - 2009. Acrylique et peinture métallique sur papier fort. Cachet sec de l'artiste et cachet de la signature au dos. D : 52 cm. Note : Œuvre réalisée à l'occasion du vernissage de l'exposition "Requiem", Damien Hirst, Pinchuk Art Center, Kiev 25-26 avril 2009

700/1000 €



1604

Damien HIRST (né en 1965) Spin Painting (Star) - 2009. Acrylique et peinture métallique sur papier fort. Cachet sec de l'artiste et cachet de la signature au dos. 51 x 51 cm. Note : Œuvre réalisée à l'occasion du vernissage de l'exposition "Requiem", Damien Hirst, Pinchuk Art Center, Kiev 25-26 avril 2009

700/1000 €



1605

Damien HIRST (né en 1965) Spin Painting (Love) - 2009. Acrylique et peinture métallique sur papier fort. Cachet sec de l'artiste et cachet de la signature au dos. 51 x 51 cm. Note : Œuvre réalisée à l'occasion du vernissage de l'exposition "Requiem", Damien Hirst, Pinchuk Art Center, Kiev 25-26 avril 2009

700/1000 €



1606

Damien HIRST (né en 1965) Spin Painting (Full heart) - 2009. Acrylique et peinture métallique sur papier fort. Signé, cachet sec de l'artiste et cachet de la signature au dos. 75 x 55 cm (toute petite déchirure) Note : Œuvre réalisée à l'occasion du vernissage de l'exposition "Requiem", Damien Hirst, Pinchuk Art Center, Kiev 25-26 avril 2009

**700/1000 €**



1607

J2L (né en 1936) Capucine Laque alkyde sur toile Signé en bas à droite 70 x 50 cm

**150/200 €**



1608

J2L (né en 1936) Noir c'est noir Laque alkyde sur toile Signé en bas à droite Titré au dos 70 x 50 cm

**150/200 €**



1609

Christophe JEHAN (né en 1961) La colombe. Patère, sculpture, huile vernie sur tôle découpée. Pièce unique. Signé en bas à droite. H : 29 ; L : 75 ; P : 6 cm

**600/800 €**



1610

Christophe JEHAN (né en 1961) Petites emplettes. Sculpture, huile vernie sur tôle découpée. Pièce unique. Signé sur la terrasse. H : 32,5 ; L : 12 ; P : 11 cm

**500/700 €**

1611



Christophe JEHAN (né en 1961) En garde. Sculpture, huile vernie sur tôle découpée. Pièce unique. Signé sur la terrasse. H : 32 ; L : 17 ; P : 11 cm

**500/700 €**

1612



Christophe JEHAN (né en 1961) King of the ring. Sculpture, huile vernie sur tôle découpée. Pièce unique. Signé sur la terrasse. H : 31 ; L : 13 ; P : 11 cm

**500/700 €**

1613



Christophe JEHAN (né en 1961) Galerie de portraits. Huile sur carton. Signé en bas. 23,5 x 81 cm

**300/500 €**

1614



Laurence JENKELL (né en 1965) Wrapping bonbon peint - 2017. Sculpture en plexiglas. Pièce unique. Signé et daté à la base. H : 89 ; L : 35 ; P : 28 cm. Certificat de l'artiste

**5000/6000 €**

1615



Laurence JENKELL (né en 1965) Wrapping bonbon twist blanc nacré - 2019. Sculpture en plexiglas. Pièce unique. Signé et daté à la base. H : 83 ; L : 35 ; P : 33 cm. Certificat de l'artiste

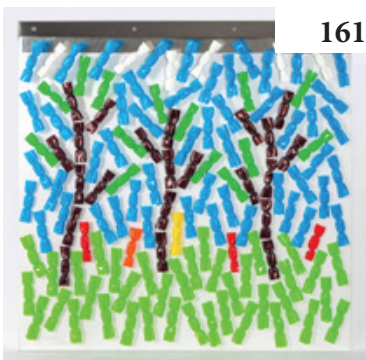
**4000/5000 €**



1616

Laurence JENKELL (né en 1965) Bonbons collectors - 2017. Tableau-sculpture en plexiglas composé de petits bonbons de couleur montés sur un panneau de plexiglas transparent. Pièce unique. Signé et daté en bas à gauche. 100 x 100 cm. Certificat de l'artiste

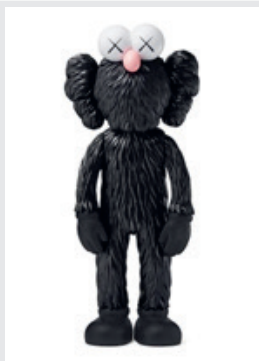
3500/4500 €



1617

Laurence JENKELL (né en 1965) Bonbons collectors - 2017. Tableau-sculpture en plexiglas composé de petits bonbons de couleur montés sur un panneau de plexiglas transparent. Pièce unique. Signé et daté en bas à gauche. 100 x 100 cm. Certificat de l'artiste. Revendu sur folle enchère de Monsieur Christios Pliakas à Athènes.

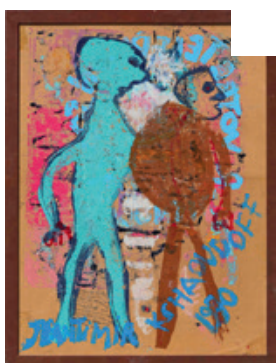
3500/4500 €



1618

KAWS (né en 1974) Black BFF. Épreuve en vinyle peinte. Édition Medicom Toy Corporation Tokyo. Signé dessous. H : 31 cm (dans son emballage et sa boîte d'origine)

300/400 €



1619

Jeantimir KCHAOUDOFF (1941-2017) Vincent est boccu... - 1970 Technique mixte sur carton Signé et daté en bas Annoté : "Au Centre d'Hygiène mentale de Nogent le Rotrou par Jeantimir Kchoudoff à l'âge de 29 ans" en bas à gauche 78,5 x 58 cm

150/200 €



1620

KHAOS (né en 1963) Comics. Acrylique sur toile libre. Signé en haut à droite. 205 x 205 cm

700/1000 €



1621

Ladislav KIJNO (1921-2012) Boudha de Datong (Série Retour de Chine) - 1984.  
Acrylique (aérosol) sur papier froissé marouflé sur toile. Signé en bas à droite. 73 x 56 cm  
**1000/1500 €**



1622

Éditions Yves KLEIN. Lours Pompon. Épreuve, pigments IKB sur résine sous une cloche en plexiglas. Artemus éditeur. Signé à la base. Numéroté 786/999 sous une patte. H : 27 ; L : 49 ; P : 19 cm (cloche en plexiglas) Certificat de l'éditeur signé par les représentants de l'Association François Pompon et des Archives Yves Klein.

**7500/8500 €**



1623

Alain KLEINMANN (né en 1953) Vocabulaire - 2013. Sculpture en résine patinée. Pièce unique. Signé et daté sur la terrasse. H : 57 ; L : 48 ; P : 45 cm

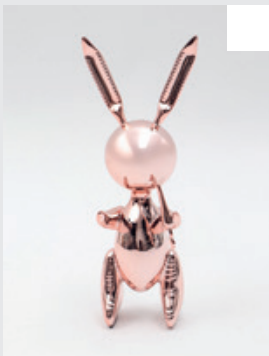
**500/700 €**



1624

KOKIAN (né en 1971) Keith Haring trip. Acrylique sur toile. Signé en bas à droite et au dos. 140 x 137 cm

**300/400 €**



1625

Jeff KOONS (né en 1955), d'après - Rose Gold Rabbit. Épreuve en alliage de zinc. Éditions Studio éditeur. H : 33,5 ; L : 14 ; P : 10 cm (dans sa boîte d'origine) Certificat de l'éditeur numéroté 169/500.

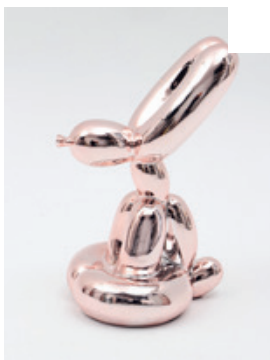
**350/450 €**



1626

Jeff KOONS (né en 1955), d'après - Sitting silver Rabbit. Épreuve en résine. Éditions Studio éditeur. Numéroté 490 dessous. H : 25 ; L : 14 ; P : 13,5 cm (dans sa boîte d'origine) Certificat de l'éditeur numéroté 490/999.

**300/400 €**



1627

Jeff KOONS (né en 1955), d'après - Sitting rose gold Rabbit. Épreuve en résine. Éditions Studio éditeur. Numéroté 738 dessous. H : 25 ; L : 14 ; P : 13,5 cm (dans sa boîte d'origine) Certificat de l'éditeur numéroté 738/999.

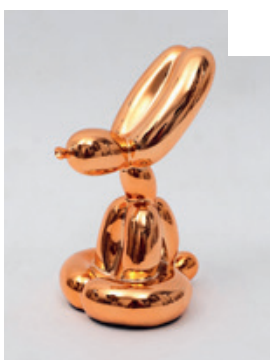
**300/400 €**



1628

Jeff KOONS (né en 1955), d'après - Sitting magenta Rabbit. Épreuve en résine. Éditions Studio éditeur. Numéroté 208 dessous. H : 25 ; L : 14 ; P : 13,5 cm (dans sa boîte d'origine) Certificat de l'éditeur numéroté 208/999.

**300/400 €**



1629

Jeff KOONS (né en 1955), d'après - Sitting orange Rabbit. Épreuve en résine. Éditions Studio éditeur. Numéroté 785 dessous. H : 25 ; L : 14 ; P : 13,5 cm (dans sa boîte d'origine) Certificat de l'éditeur numéroté 785/999.

**300/400 €**



1630

KRIKI (né en 1965) The singer - 1991 Feutres sur papier Signé et daté au milieu à droite 23,5 x 20,5 cm

**100/150 €**



Karl LAGASSE (né en 1981) Dollar Bill Red - 2016. Sculpture en aluminium anodisé. Signé en haut à gauche. H : 24,5 ; L : 56 cm

**350/450 €**



Wilfred LANG (né en 1954) Voiliers dans la baie. Huile giclée sur toile. Signé en bas à droite. 100 x 100 cm

**800/1000 €**



Wilfred LANG (né en 1954) Le pont. Huile giclée sur toile. Signé en bas à gauche. 100 x 100 cm

**800/1000 €**



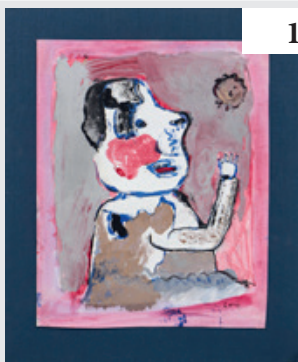
Eliane LARUS (née en 1944) Figure au nez vert - 1989. Acrylique et pastel à l'huile sur panneau de récupération. Signé, daté et titré au dos. 47 x 37 cm. Provenance : Galery Bercovy-Fugier, Paris.

**300/400 €**



Eliane LARUS (née en 1944) Bonhomme au baton rouge - 1989 Acrylique et pastel à l'huile sur linoléum Signé, daté et titré au dos 34 x 22 cm Provenance : Galery Bercovy-Fugier, Paris

**100/150 €**



1636

Eliane LARUS (née en 1944) En regardant la lune Technique mixte sur papier Signé en bas à droite 30 x 24,5 cm

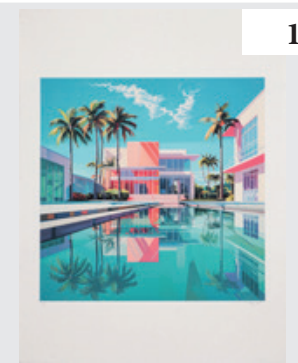
50/80 €



1637

Joël LEICK (né en 1961) Bobines chauffantes - 1991 Technique mixte et collage sur papier Signé et daté en bas à droite 16 x 11 cm

30/50 €



1638

LILY (née en 1993) Miami pool - 2023 Sérigraphie en couleur sur papier Signé et daté en bas à droite Numéroté 2/20 en bas à gauche 76 x 56,5 cm

150/200 €



1639

LILY (née en 1993) Flowers - 2023 Sérigraphie en couleur sur papier Signé et daté en bas à droite Numéroté 2/5 en bas à gauche 76 x 56 cm

150/200 €



1640

Bengt LINDSTRÖM (1925-2008) Siesta - 1974. Huile sur toile. Signé en bas au milieu. Daté et titré au dos. 54 x 65 cm. Certificat du Comité Lindström en date du 5 septembre 2025.

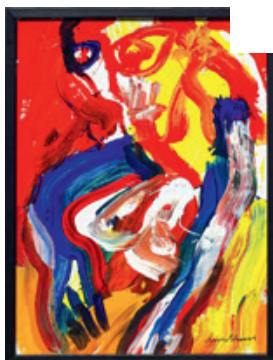
6000/8000 €



1641

Bengt LINDSTRÖM (1925-2008) Homme aux grandes mains (Les filles sur les Champs Elysées) - 1983. Acrylique sur carton marouflé sur toile. Signé en bas à gauche. 105 x 74 cm. Provenance : Acquis directement auprès de Michèle Lindström, femme de l'artiste.

**2500/3000 €**



1642

Bengt LINDSTRÖM (1925-2008) Les filles sur les Champs Elysées - 1983. Acrylique sur carton marouflé sur toile. Signé en bas à droite. 101 x 74 cm (craquelures) Provenance : Acquis directement auprès de Michèle Lindström, femme de l'artiste.

**2000/2500 €**



1643

Bengt LINDSTRÖM (1925-2008) Le baiser - vers 1997. Acrylique sur carton marouflé sur toile. Signé en bas à gauche. 63 x 91 cm Provenance : Acquis directement auprès de Michèle Lindström, femme de l'artiste.

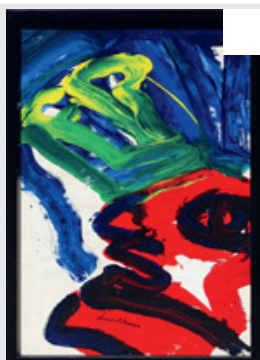
**1800/2300 €**



1644

Bengt LINDSTRÖM (1925-2008) Le regard - vers 1997. Acrylique sur carton marouflé sur toile. Signé en bas à droite. 63 x 91 cm. Provenance : Acquis directement auprès de Michèle Lindström, femme de l'artiste.

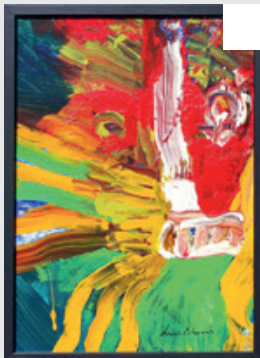
**1800/2300 €**



1645

Bengt LINDSTRÖM (1925-2008) Homme rouge et tête jaune - vers 1998. Acrylique sur carton marouflé sur toile. Signé en bas vers le milieu. 91 x 63 cm. Provenance : Acquis directement auprès de Michèle Lindström, femme de l'artiste.

**1800/2300 €**



1646

Bengt LINDSTRÖM (1925-2008) Grand visage - vers 1980. Acrylique sur carton marouflé sur toile. Signé en bas à droite. 92 x 66 cm. Provenance : Acquis directement auprès de Michèle Lindström, femme de l'artiste..

**1800/2300 €**



1647

Bengt LINDSTRÖM (1925-2008) Hommage au Dieu rouge - vers 2000. Acrylique sur carton marouflé sur toile. Signé en bas à gauche. 55 x 74 cm. Provenance : Acquis directement auprès de Michèle Lindström, femme de l'artiste.

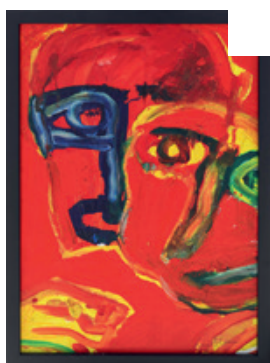
**1500/2000 €**



1648

Bengt LINDSTRÖM (1925-2008) Dieu rouge dans un paysage - vers 2000. Acrylique sur carton marouflé sur toile. Signé en bas à droite. 55 x 74 cm. Provenance : Acquis directement auprès de Michèle Lindström, femme de l'artiste.

**1500/2000 €**



1649

Bengt LINDSTRÖM (1925-2008) Couple rouge - 1984. Acrylique sur carton marouflé sur toile. Signé en bas à droite. 71 x 51 cm. Provenance : Acquis directement auprès de Michèle Lindström, femme de l'artiste.

**1500/2000 €**



1650

Bengt LINDSTRÖM (1925-2008) Personnage rouge - 1970. Acrylique sur papier. Signé en bas à gauche. Signé et daté au dos. 76 x 53 cm. Provenance : Acquis auprès des enfants de l'artiste

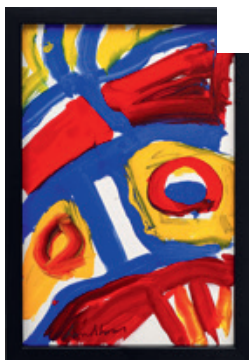
**1200/1500 €**



1651

Bengt LINDSTRÖM (1925-2008) Nu bleu - vers 2000. Acrylique sur carton marouflé sur toile. Signé en bas à gauche. 81 x 61 cm. Provenance : Acquis directement auprès de Michèle Lindström, femme de l'artiste.

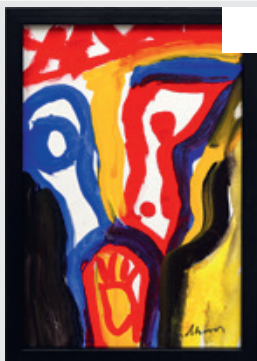
**1000/1500 €**



1652

Bengt LINDSTRÖM (1925-2008) Portrait coloré - 1998. Acrylique sur carton marouflé sur toile. Signé en bas à gauche. 56 x 61 cm. Provenance : Acquis directement auprès de Michèle Lindström, femme de l'artiste.

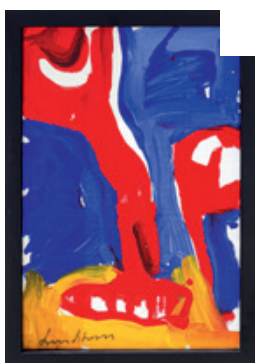
**1000/1500 €**



1653

Bengt LINDSTRÖM (1925-2008) Portrait coloré - 1998. Acrylique sur carton marouflé sur toile. Signé en bas à droite. 56 x 38 cm. Provenance : Acquis directement auprès de Michèle Lindström, femme de l'artiste.

**1000/1500 €**



1654

Bengt LINDSTRÖM (1925-2008) Portrait coloré - 1998. Acrylique sur carton marouflé sur toile. Signé en bas à gauche. 56 x 38 cm. Provenance : Acquis directement auprès de Michèle Lindström, femme de l'artiste.

**1000/1500 €**

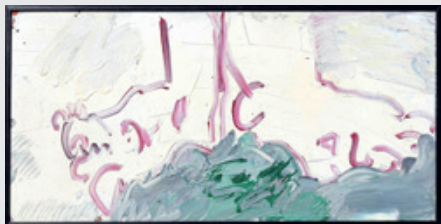


1655

Bengt LINDSTRÖM (1925-2008) Abstraction - vers 1945. Huile sur toile. Cachet de la succession et titré au dos. 35 x 24 cm. Provenance : Acquis directement auprès de Michèle Lindström, femme de l'artiste.

**1000/1500 €**

1656



Bengt LINDSTRÖM (1925-2008) Paysage - vers 1950. Huile sur panneau. Cachet de la succession au dos. 61 x 122 cm. Provenance : Acquis directement auprès de Michèle Lindström, femme de l'artiste.

**1000/1500 €**

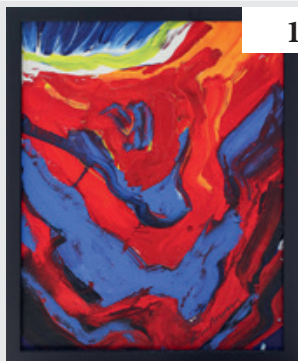
1657



Bengt LINDSTRÖM (1925-2008) Les retrouvailles - 1998. Acrylique sur carton marouflé sur toile. Signé en bas à droite. 55 x 74 cm. Provenance : Acquis directement auprès de Michèle Lindström, femme de l'artiste.

**800/1000 €**

1658



Bengt LINDSTRÖM (1925-2008) Composition - vers 1996. Acrylique sur carton marouflé sur toile. Signé en bas à droite. 66 x 51 cm. Provenance : Acquis directement auprès de Michèle Lindström, femme de l'artiste.

**800/1000 €**

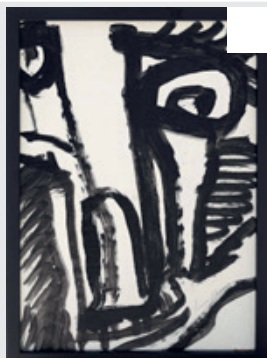
1659



Bengt LINDSTRÖM (1925-2008) Couple chassé - 1998. Acrylique sur carton marouflé sur toile. Signé en bas à droite. 55 x 74 cm. Provenance : Acquis directement auprès de Michèle Lindström, femme de l'artiste.

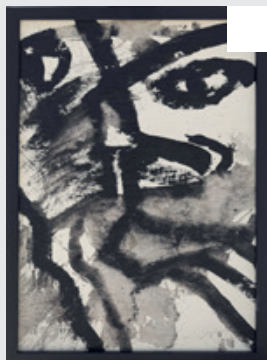
**800/1000 €**

1660



Bengt LINDSTRÖM (1925-2008) Visage noir - 1996. Acrylique sur carton marouflé sur toile. Signé en bas à droite. 71 x 51 cm. Provenance : Acquis directement auprès de Michèle Lindström, femme de l'artiste.

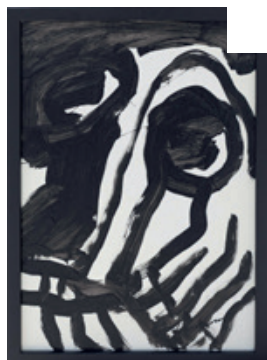
**800/1000 €**



1661

Bengt LINDSTRÖM (1925-2008) Baiser noir - 1996. Acrylique sur carton maroufflé sur toile. Signé en bas à droite. 71 x 51 cm. Provenance : Acquis directement auprès de Michèle Lindström, femme de l'artiste.

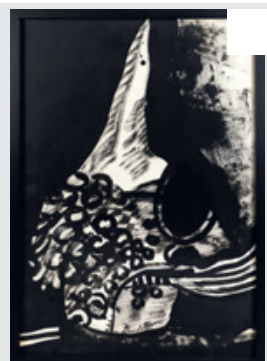
**800/1000 €**



1662

Bengt LINDSTRÖM (1925-2008) Visage noir - 1998. Acrylique sur carton maroufflé sur toile. Signé en bas à droite. 71 x 51 cm. Provenance : Acquis directement auprès de Michèle Lindström, femme de l'artiste.

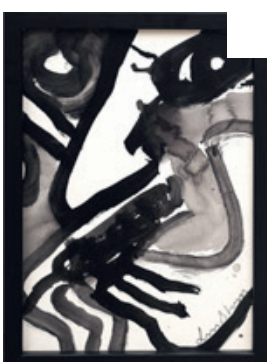
**800/1000 €**



1663

Bengt LINDSTRÖM (1925-2008) Visage noir - vers 1995. Acrylique sur carton maroufflé sur toile. Signé en bas au milieu. 101 x 71 cm. Provenance : Acquis directement auprès de Michèle Lindström, femme de l'artiste.

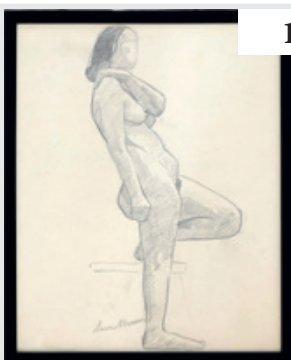
**700/1000 €**



1664

Bengt LINDSTRÖM (1925-2008) Portrait noir - 1995. Acrylique sur carton maroufflé sur toile. Signé en bas à droite. 56 x 38 cm. Provenance : Acquis directement auprès de Michèle Lindström, femme de l'artiste.

**700/900 €**



1665

Bengt LINDSTRÖM (1925-2008) Modèle une jambe repliée - vers 1970. Fusain sur papier. Signé en bas au milieu. 50 x 40 cm

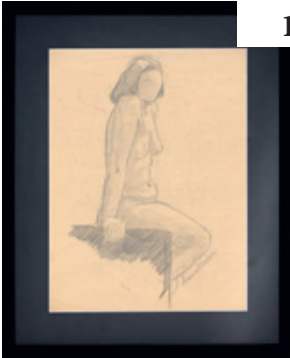
**250/350 €**



1666

Bengt LINDSTRÖM (1925-2008) Portrait à la cigarette - vers 1970. Fusain sur papier. Signé en bas à droite. 39 x 29 cm

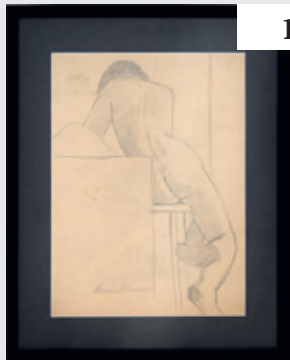
**200/250 €**



1667

Bengt LINDSTRÖM (1925-2008) Nu assis - vers 1970. Fusain sur papier. Signé en bas à droite. 39 x 29 cm (petite déchirure en bas)

**200/250 €**



1668

Bengt LINDSTRÖM (1925-2008) Modèle assis de dos - vers 1970. Fusain sur papier. Signé en bas à gauche. 39 x 29 cm

**200/250 €**



1669

Bengt LINDSTRÖM (1925-2008) Nu assis de profil - vers 1970. Fusain sur papier. Signé en bas à droite. 40 x 30 cm. Provenance : Acquis directement auprès de Michèle Lindström, femme de l'artiste.

**200/250 €**



1670

Bengt LINDSTRÖM (1925-2008) Portrait de Michèle - vers 1970. Fusain sur papier. Signé en bas à droite. 34 x 25 cm. Provenance : Acquis directement auprès de Michèle Lindström, femme de l'artiste.

**150/200 €**



1671

Michel LIZZANI (né en 1956) Torse bleu. Sculpture lumineuse en carboléum peint sur un socle en altuglas noir. Pièce unique. Signé sur la terrasse. H : 52 ; L : 51 ; P : 31 cm

**2500/3000 €**



1672

Michel LIZZANI (né en 1956) Dentelle noire. Sculpture lumineuse en carboléum peint sur un socle en altuglas noir. Pièce unique. Signé sur la terrasse. H : 39 ; L : 40 ; P : 31 cm

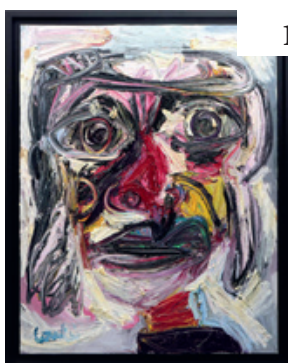
**2000/2500 €**



1673

Thierry LOULE (né en 1967) La négociation au doigt levé. Huile sur toile. Signé en haut à gauche. Signé et titré au dos. 130 x 97 cm

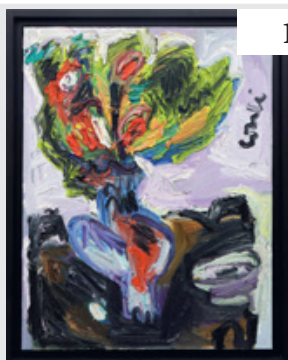
**4000/5000 €**



1674

Thierry LOULE (né en 1967) Ange ou démon. Huile sur toile. Signé en bas à gauche. 116 x 89 cm

**2500/3500 €**



1675

Thierry LOULE (né en 1967) Le bouquet. Huile sur toile. Signé en haut à droite. 92 x 73 cm

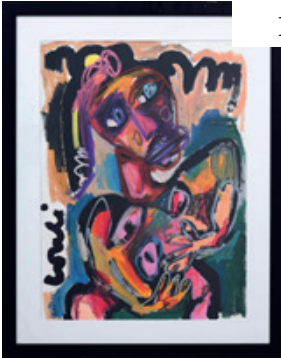
**2000/2500 €**



1676

Thierry LOULE (né en 1967) Jeune femme à la mèche rouge. Huile sur toile. Signé en haut à droite. 130 x 89 cm

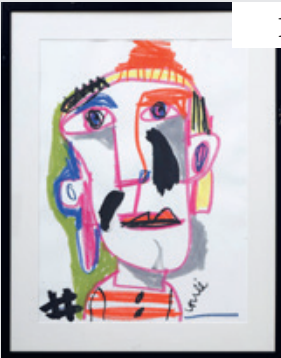
**2000/2500 €**



1677

Thierry LOULE (né en 1967) Flamenca. Technique mixte sur papier. Signé en bas à gauche. 75 x 57 cm

**1200/1500 €**



1678

Thierry LOULE (né en 1967) L'homme au pull rayé. Technique mixte sur papier. Signé en bas à droite. 75 x 57 cm

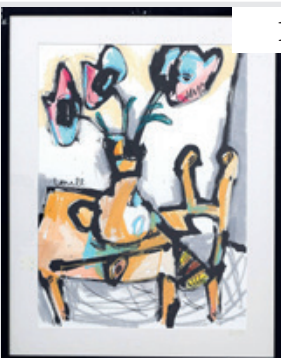
**1200/1500 €**



1679

Thierry LOULE (né en 1967) La blonde au tee shirt vert. Technique mixte sur papier. Signé en bas à droite. 75 x 57 cm

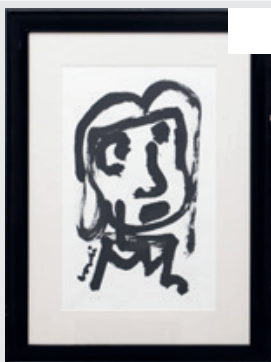
**1200/1500 €**



1680

Thierry LOULE (né en 1967) Nature morte à la chaise. Technique mixte sur papier. Signé au milieu à gauche. 75 x 57 cm

**1000/1200 €**



1681

Thierry LOULE (né en 1967) Portrait de femme Encre de Chine sur papier Signé en bas à gauche 54 x 34 cm

400/500 €



1682

LUDO (Ludovic VERNHET dit) (né en 1976) Sans titre - 2013. Technique mixte sur toile. Signé et daté au dos. 205 x 213 cm

800/1000 €



1683

Alain LUMBROSO (né en 1955) Shuk a carmel - 2025. Technique mixte, relief, assemblage de photographies sur panneau peint. Pièce unique. Signé, daté et titré au dos. 80 x 80 cm

2000/2500 €



1684

Michel MACREAU (1935-1995) L'amour fou - 1988. Technique mixte sur toile marouflé sur panneau. Monogrammé et daté en bas à droite. 175 x 105 cm. Le Comité Macréau nous a confirmé l'authenticité de cette œuvre et pourra établir un certificat aux frais de l'acquéreur. Provenance : Collection d'une amie de l'artiste

15000/20000 €



1685

Michel MACREAU (1935-1995) Mon double. Technique mixte sur toile marouflé sur panneau. Monogrammé en bas à gauche. Titré en haut à gauche. 100 x 105 cm. Le Comité Macréau nous a confirmé l'authenticité de cette œuvre et pourra établir un certificat aux frais de l'acquéreur. Provenance : Collection d'une amie de l'artiste

11000/13000 €

1686



Francesco MARINO DI TEANA (1920-2012) Liberté - 1979/1990. Épreuve en métal mat. Signé et numéroté 228/300. H : 20 ; L : 10 ; P : 9 cm (dans son coffret d'origine)

400/500 €

1687



Francesco MARINO DI TEANA (1920-2012) Hommage à Lao Tseu - 1972. Épreuve en métal mat. Signé et numéroté 155/300. H : 16 ; L : 8,5 ; P : 4 cm (dans son coffret d'origine)

250/350 €

1688



POSTERIZED (Taras MELNYK dit) (né en 1990) Play cool - 2026 Epreuve en couleur sur papier photographique Signé (dans la planche) en bas à droite Signé, numéroté 7/20 et titré au dos 70 x 50 cm

80/100 €

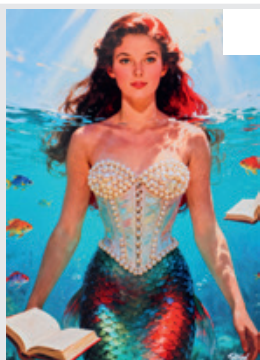
1689



POSTERIZED (Taras MELNYK dit) (né en 1990) Léveil des coeurs - 2026 Epreuve en couleur sur papier photographique Signé (dans la planche) en bas à droite Signé, numéroté 5/20 et titré au dos 70 x 50 cm

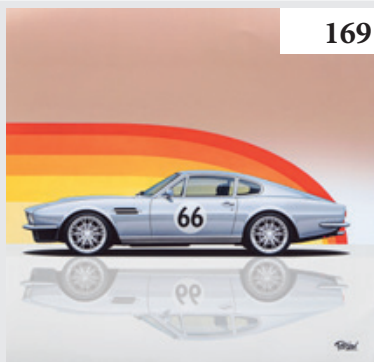
80/100 €

1690



POSTERIZED (Taras MELNYK dit) (né en 1990) Coral books - 2026 Epreuve en couleur sur papier photographique Signé (dans la planche) en bas à droite Signé, numéroté 11/20 et titré au dos 70 x 50 cm

80/100 €



1691

POSTERIZED (Taras MELNYK dit) (né en 1990) Austin Martin - 2026 Epreuve en couleur sur papier photographique Signé (dans la planche) en bas à droite Signé, numéroté 8/20 et titré au dos 50 x 50 cm

60/80 €



1692

POSTERIZED (Taras MELNYK dit) (né en 1990) Destroyland - 2026 Epreuve en couleur sur papier photographique Signé (dans la planche) en bas à droite Signé, numéroté 9/20 et titré au dos 40 x 50 cm

60/80 €



1693

Athena MENEKRATIS (née en 1978) Elvis Presley Calligraphie à l'encre sur carton Pièce unique Signé en bas à droite Signé et titré au dos 60 x 60 cm Note : Le portrait est constitué des paroles de la chanson Unchained melody

250/350 €



1694

Athena MENEKRATIS (née en 1978) Roger Moore Calligraphie à l'encre sur carton Pièce unique Signé en bas à gauche Signé et titré au dos 60 x 60 cm Note : Le portrait est constitué des titres de films de James Bond dans lesquels l'acteur a joué

250/350 €



1695

Athena MENEKRATIS (née en 1978) Greta Garbo Calligraphie à l'encre sur carton Pièce unique Signé en bas à droite Signé et titré au dos 45 x 34 cm Note : Le portrait est constitué des titres des films dans lesquels l'actrice a joué

150/200 €

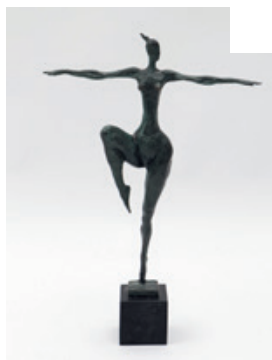
1696



Nemeth MIKLOS (1934-2012) Portrait / Personnages - 2023 Deux aquarelles sur papier Signé et daté en bas au milieu (pour une) 17 x 13 cm (chaque)

50/70 €

1697



Max MILO (né en 1938) Danseuse Sculpture en bronze à patine verte nuancée sur un socle de marbre noir Signé et numéroté A348 à la base H : 52 ; L : 36 ; P : 8 cm

150/200 €

1698



MIMI THE CLOWN (né en 1974) Autoportrait à la guitare - 2015 Acrylique sur disque 33 tours Signé et daté au milieu à gauche D : 30 cm

50/70 €

1699



MONAKOE (né en 1980) Mel Ramos Amex Technique mixte sur dibond Signé en bas à gauche 38 x 60 cm Note : Certificat de l'artiste numéroté 3/6

400/500 €

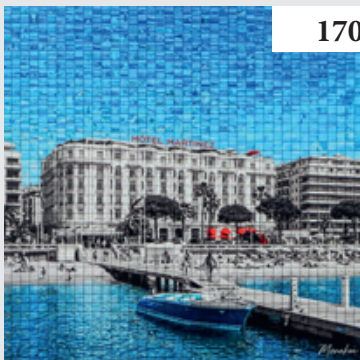
1700



MONAKOE (né en 1980) The Queen mosaïquée Technique mixte sur dibond Signé (dans la planche) en bas à droite 50 x 50 cm Note : Certificat de l'artiste numéroté 7/20 au dos

100/150 €

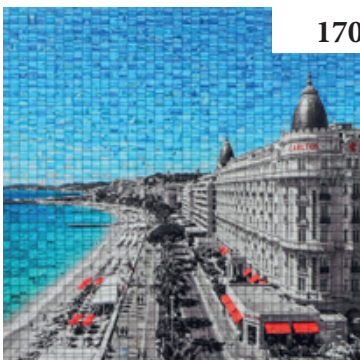
1701



MONAKOE (né en 1980) Beach Cannes Martinez mosaiquée Technique mixte sur dibond Signé (dans la planche) en bas à droite 40 x 40 cm Note : Certificat de l'artiste numéroté 9/20 au dos

100/150 €

1702



MONAKOE (né en 1980) Hôtel Carlton Cannes mosaiquée Technique mixte sur dibond Signé (dans la planche) en bas à droite 40 x 40 cm Note : Certificat de l'artiste numéroté 14/20 au dos

100/150 €

1703



MR BRAINWASH (né en 1966) Grand Ali - 2017. Technique mixte sur toile. Signé, daté et numéroté 1/5 au dos. 103 x 144 cm

3000/4000 €

1704



MR BRAINWASH (né en 1966) Yves Saint Laurent - 2009. Monotype, sérigraphie sur papier. Pièce unique. Signé sur le côté en bas à droite. 70 x 50 cm. Note : Réalisé à l'occasion de l'exposition Art Show à Los Angeles en 2009.

250/350 €

1705



MR BRAINWASH (né en 1966) Oprah Winfrey - 2009. Monotype, sérigraphie sur papier. Pièce unique. Signé sur le côté en bas à droite. 70 x 50 cm. Note : Réalisé à l'occasion de l'exposition Art Show à Los Angeles en 2009

250/350 €



1706

MR BRAINWASH (né en 1966) Britney Spears - 2009. Monotype, sérigraphie sur papier. Pièce unique. Signé sur le côté à droite. 70 x 50 cm. Note : Réalisé à l'occasion de l'exposition Art Show à Los Angeles en 2009

**250/350 €**



1707

MR BRAINWASH (né en 1966) Arnold Schwarzenegger - 2009. Monotype, sérigraphie sur papier. Pièce unique. Signé sur le côté en bas à droite. 70 x 50 cm. Note : Réalisé à l'occasion de l'exposition Art Show à Los Angeles en 2009

**250/350 €**



1708

MR BRAINWASH (né en 1966) Marilyn Manson - 2009. Monotype, sérigraphie sur papier. Pièce unique. Signé sur le côté à droite. 70 x 50 cm. Note : Réalisé à l'occasion de l'exposition Art Show à Los Angeles en 2009

**250/350 €**



1709

MR BRAINWASH (né en 1966) Mr Spock - 2009. Monotype, sérigraphie sur papier. Pièce unique. Signé sur le côté en bas à droite. 70 x 50 cm. Note : Réalisé à l'occasion de l'exposition Art Show à Los Angeles en 2009

**250/350 €**



1710

Takashi MURAKAMI (né en 1962) Polluted. Triptyque, trois planches de skate sérigraphiées TM/KK Complexcom éditeur pour le MOMA de New York 79 x 20,5 cm (chaque)

**500/700 €**

1711



Takashi MURAKAMI (né en 1962) Lot de figurines Edition limitée vers 2003 par Superflat Museum

50/70 €

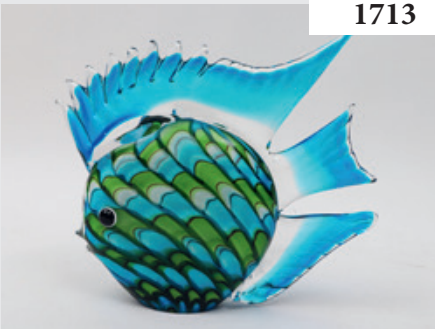
1712



MURANO Visage Vase en verre soufflé bullé avec motifs colorés en verre appliqués H : 32 ; L : 24 ; P : 12 cm

200/300 €

1713



MURANO Poisson Sculpture en verre soufflé H : 30 ; L : 34 ; P : 7 cm

200/300 €

1714



N. NERROJAOU (Ecole grecque du XXe siècle) Visage - 1985 Peinture sur pierre Pièce unique Signé et daté au dos H : 18 ; L : 17 ; P : 8 cm

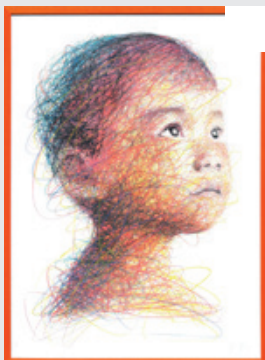
50/70 €

1715



Hom NGUYEN (né en 1972) Human Blue. Sérigraphie en couleur sur papier. Signé en bas à droite. Numéroté 40/150 en bas à gauche. 103 x 78 cm

1200/1500 €



1716

Hom NGUYEN (né en 1972) La Paix. Sérigraphie en couleur sur papier. Signé en bas à droite. Numéroté 72/150 en bas à gauche. 108 x 78 cm

**1200/1500 €**



1717

Hom NGUYEN (né en 1972) Un monde meilleur - 2021. Épreuve en couleur sur papier. Signé et daté en bas à droite. 22 x 21 cm

**300/400 €**



1718

Jean-Claude NOVARO (1943-2015) Vase - 1987 Verre soufflé à inclusion d'oxydes métalliques et de paillettes d'or sur fond bleu Signé et daté dessous H : 24 ; L : 24 ; P : 21 cm

**600/800 €**



1719

Richard ORLINSKI (né en 1966) Standing bear silver matte - 2025 Epreuve en polyrésine Signé en creux à la base H : 17,5 ; L : 10 ; P : 11 cm (dans sa boîte d'origine)

**300/400 €**



1720

Richard ORLINSKI (né en 1966) Kong Oil bubble red - 2024 Epreuve en polyrésine Signé en creux à la base H : 18 ; L : 10 ; P : 5 cm (dans sa boîte d'origine)

**300/400 €**

1721



Richard ORLINSKI (né en 1966) Spirit tyrex blue Epreuve en polyrésine Signé en creux dessous H : 15 ; L : 17 ; P : 13 cm (dans sa boîte d'origine)

270/320 €

1722



Richard ORLINSKI (né en 1966) Spirit pink elephant Epreuve en polyrésine H : 14,5 ; L : 15 ; P : 9 cm (dans sa boîte d'origine)

270/320 €

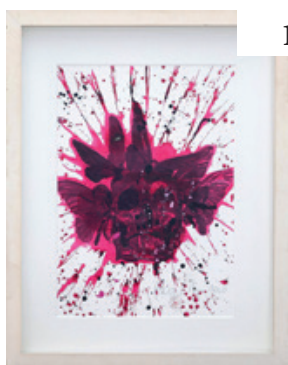
1722 bis



Richard ORLINSKI (né en 1966) Kong Bubble amber Epreuve en polyrésine H : 18 ; L : 13 ; P : 6 cm (dans sa boîte d'origine)

270/320 €

1723



Philippe PASQUA (né en 1965) Vanité aux papillons - 2010. Technique mixte sur papier. Signé et daté en bas à droite. 100 x 70 cm

3000/5000 €

1724



Philippe PASQUA (né en 1965) Portrait. Huile sur toile. Signé au dos. 100 x 80 cm

2000/3000 €

1725



Philippe PASQUA (né en 1965) Vanité aux papillons - 2010. Technique mixte sur papier. Signé et daté en bas à droite. 40 x 30 cm

**500/700 €**

1726



PINKHAS (né en 1975) Le petit prince / Hommage à Chagall Deux techniques mixtes sur papier fort Signé en bas (chaque) 30 x 21 cm (chaque)

**200/300 €**

1727



PROMPTICA (né en 1990) Frida - 2025 Photographie Tirage en noir sur papier photographique Pièce unique Signé et numéroté 1/1 au dos 70 x 50 cm

**80/100 €**

1728



PROMPTICA (né en 1990) Parce qu'elle le vaut bien - 2025 Photographie Tirage en noir sur papier photographique Pièce unique Signé et numéroté 1/1 au dos 70 x 50 cm

**80/100 €**

1729



PROMPTICA (né en 1990) Matrix - 2025 Photographie Tirage en noir sur papier photographique Pièce unique Signé et numéroté 1/1 au dos 70 x 50 cm

**80/100 €**



1730

PROMPTICA (né en 1990) Pensive - 2025 Photographie Tirage en noir sur papier photographique Pièce unique Signé et numéroté 1/1 au dos 70 x 50 cm

**80/100 €**



1731

PROMPTICA (né en 1990) Le déshabillé - 2025 Photographie Tirage en noir sur papier photographique Pièce unique Signé et numéroté 1/1 au dos 70 x 50 cm

**80/100 €**



1732

Arnulf RAINER (1929-2025) Composition Fusain sur papier Signé en bas à droite 34,5 x 25 cm

**3000/4000 €**



1733

RANKIN (John Rankin WADDELL dit) (né en 1966) Reclining Kate - 1999. Photographie. Tirage Lambda. Copie du certificat signé par l'artiste et numéroté 5/5 au dos. 90 x 152 cm. Note : L'exemplaire numéroté 3/5 a été vendu 8 000 ? + frais lors de la vente Christie's Paris du 6 juin 2023 (n° 36 du catalogue)

**3000/5000 €**



1734

REMIS (Remis KRIUKAS, dit, XXe-XXIe siècle) Prisme vert Sculpture en verre Décor bullé Signé dessous H : 12 ; L : 9 ; P : 9 cm

**100/120 €**

1735



REMIS (Remis KRIUKAS, dit, XXe-XXIe siècle) Prisme rose Sculpture en verre Décor bullé Signé dessous H : 12,5 ; L : 9 ; P : 9 cm

100/120 €

1736



Pierre RIBA (né en 1935) Le sentimental - 2008 Mine de plomb et gouache sur papier Signé, daté et titré en bas 40,5 x 28 cm On y joint un livre sur l'artiste

50/70 €

1737



James RIZZI (1950-2011) Love in the heart of the City Epreuve en porcelaine peinte Signé (dans la planche) sur la tranche de la terrasse Signé et titré (dans la planche) dessous H : 28 ; L : 8 ; P : 8 cm

120/150 €

1738



Jeff ROLAND (né en 1969) Ma mère - 2008 Pastel et encre de Chine sur papier Signé et daté en bas à gauche Signé, daté et dédié au dos 21 x 15 cm

30/50 €

1739



Clément ROSENTHAL (né en 1956) Mer agitée - 2005. Huile sur toile. Signé et daté au dos. 90 x 160 cm

1000/1200 €

1740



Clément ROSENTHAL (né en 1956) L'éclaircie - 2005. Huile sur toile. Signé et daté au dos. 130 x 162 cm

**1000/1200 €**

1741



Clément ROSENTHAL (né en 1956) Le vase - 2013. Huile sur toile. Signé et daté au dos. 165 x 45 cm

**500/700 €**

1742



Patrick RUBINSTEIN (né en 1960) Soupop. Tableau cinétique. Signé et numéroté /8 en bas à droite. 70 x 70 cm

**5000/6000 €**

1743



Patrick RUBINSTEIN (né en 1960) Pop Love. Tableau cinétique. Signé et numéroté /30 en bas à droite. 50 x 50 cm

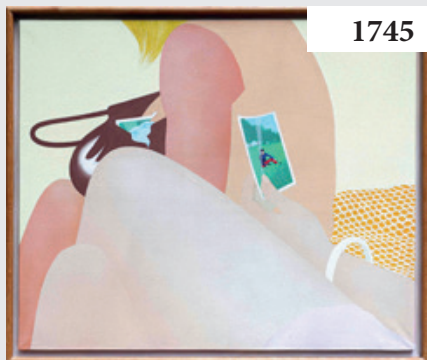
**2800/3200 €**

1744



Kenny SCHARF (né en 1958) Object to Enjoy - 2007. Épreuve en céramique émaillée blanche. Édition à 500 exemplaires. Signé dessous. H : 37 ; L : 20,5 ; P : 12,5 cm

**200/300 €**



1745

Gérard SCHLOSSER (1931-2022) Il est gentil tu sais ! - 1970. Acrylique sur toile sablée. Signé, daté et titré au dos. 130 x 162 cm. Provenance : - Vente Me Cornette de Saint Cyr, Paris, du 27 octobre 2015 (n° 64 du catalogue) - Acquis auprès de la Galerie Laurent Strouk Paris par son actuel propriétaire. Bibliographie : - "Gérard Schlosser" par Alain Jouffroy, Frédéric Loeb éditeur 1993 (reproduit p. 221) - "Gérard Schlosser. Catalogue Raisonné. L'œuvre peint. 1948-2019" par Pearl Huart-Cholley, Mare & Martin éditeur (reproduit sous le n° 87 p. 36) Exposition : - "Schlosser", Centre d'Action Culturel de Macon, 1979 (reproduit au catalogue sous le n° 16, p. 15)

**20000/30000 €**



1746

John SEE (né en 1951) Mitchou. Technique mixte sur toile. Signé en bas à gauche. Titré au dos. 75 x 100 cm

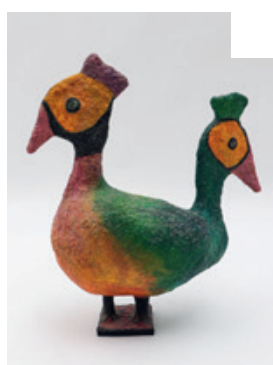
**400/500 €**



1747

John SEE (né en 1951) Rat... te. Technique mixte sur toile. Signé en bas à gauche. Titré au dos. 75 x 100 cm

**400/500 €**



1748

Mickaël SELASSIE (1951-2020) L'oiseau Janus - 2004 Sculpture en papier maché peinte  
Pièce unique Signé et daté dessous H : 50 ; L : 44 ; P : 18 cm

**100/150 €**



1749

Patrick SERC (né en 1961) Carnet naufrage - 2004 Technique mixte sur panneau cerclé de plaques de plomb Signé, daté et titré au dos 25 x 32 cm On y joint deux autres œuvres de l'artiste mesurant 13 x 19 cm (chaque)

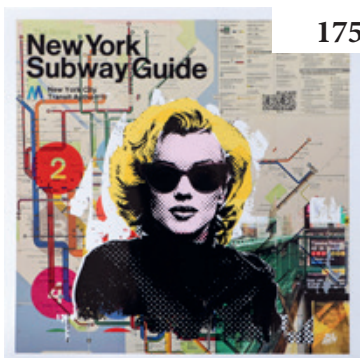
**150/200 €**



1750

Jale SMITH (né en 1995) Dali in New York - 2026 Epreuve en couleur sur papier photographique Signé (dans la planche) en bas à droite Signé, numéroté 9/20 et titré au dos 50 x 50 cm

60/80 €



1751

Jale SMITH (né en 1995) Downtown Icon - 2026 Epreuve en couleur sur papier photographique Signé (dans la planche) en bas à droite Signé, numéroté 8/20 et titré au dos 50 x 50 cm

60/80 €



1752

Sacha SOSNO (1937-2013) Vénus oblitérée - 1991. Plaque de métal oblitéré peinte à l'émail bleu. Signé et daté en bas à droite. Justifié H.C. 2/2 au dos. H : 80 ; L : 50 ; P : 17 cm. Provenance : Succession de l'artiste Bernard HEJBLUM

1200/1500 €



1753

Sacha SOSNO (1937-2013) Tête au carré - 2011. Sculpture en faïence émaillée blanc. Signé, daté et numéroté 8/8 à la base au dos. H : 17 ; L : 11 ; P : 10 cm

800/1000 €



1754

Sacha SOSNO (1937-2013) Colonne oblitérée. Boite avec couvercle à décor de plaque de métal oblitéré. Signé en bas à droite. H : 31 ; L : 15 ; P : 8 cm (dans la boîte un flacon de bas Armagnac et un petit pot en verre) On y joint un torse de vénus en bois découpé (anciennement collé sur quelque chose) Provenance : Succession de l'artiste Bernard HEJBLUM

400/500 €



Benjamin SPARK (né en 1969) Catwoman, the world is watching you. Acrylique sur toile. Signé et titré au dos. 100 x 70 cm

**600/800 €**



Benjamin SPARK (né en 1969) Lady in red as news for you. Acrylique sur toile. Signé et titré au dos. 100 x 70 cm

**600/800 €**



Benjamin SPARK (né en 1969) Mickey has the ball. Acrylique sur toile. Signé et titré au dos. 100 x 70 cm. Revendu sur folle enchère de Monsieur Christios Pliakas à Athènes

**600/800 €**



Bernard TARIDE (1930-2022) Sans titre - 1994 Assemblage, miroir et cordes Pièce unique Signé et daté au dos 65 x 21 cm Provenance : Succession de l'artiste Bernard HEJBLUM

**200/300 €**



Bernard TARIDE (1930-2022) Sans titre - 1989 Assemblage, miroir et cordes Pièce unique Signé et daté au dos 24 x 18 cm Provenance : Succession de l'artiste Bernard HEJBLUM

**150/200 €**

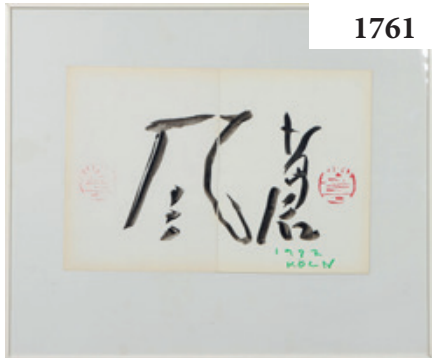
1760



Bernard TARIDE (1930-2022) Sans titre - 1991 Assemblage, miroir et serre-joint Pièce unique Signé et daté en bas à droite H : 13,5 ; L : 28 ; P : 9 cm Provenance : Succession de l'artiste Bernard HEJBLUM

**150/200 €**

1761



Sofu TESHIGAHARA (1900-1979) Composition - 1972 Encre de Chine sur deux feuilles assemblées Signé du cachet rouge et daté en bas à gauche 28,5 x 43 cm

**180/250 €**

1762



Richard TEXIER (né en 1955) Nuit blanche - 1999. Technique mixte sur toile. Signé, daté et titré au dos. 100 x 81 cm

**500/700 €**

1763



Richard TEXIER (né en 1955) Stella - 2000. Technique mixte sur plaque de plomb de récupération. Signé, daté et dédié au dos. 55,5 x 23,5 cm

**150/200 €**

1764



Ivan THEIMER (né en 1944) Architecture post moderne. Huile sur toile. Signé au dos. 20 x 20 cm

**700/1000 €**



1765

Ivan THEIMER (né en 1944) Nature morte en abîme - 1971. Encre de Chine sur papier. Signé et daté en bas à droite. 25,5 x 21 cm

200/300 €



1766

Modely THIBAUD (né en 1988) Forêt Paire d'encres de Chine et collage sur papier Signé en bas à droite (chaque) 50 x 65 cm (chaque) On y joint trois dessins à la mine de plomb signés et mesurant 30 x 21 cm et une gouache figurant un motif floral bleu, signé en bas à droite et mesurant 50 x 65 cm

70/100 €



1767

Laszlo TIBAY (né en 1962) Duo Encre de Chine et lavis d'encre sur papier Signé en haut à droite 30 x 40 cm

200/250 €



1768

Laszlo TIBAY (né en 1962) Le chaton Encre de Chine et lavis d'encre sur papier Signé en haut à gauche 20 x 25 cm

120/150 €



1769

Laszlo TIBAY (né en 1962) Les deux chats Encre de Chine et lavis d'encre sur papier Signé en haut à droite 20 x 15 cm

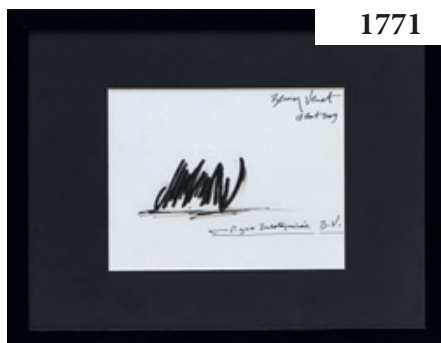
80/100 €



1770

Jean-Paul VAN LITH (né en 1940) Couple - 2011. Diptyque, acrylique sur toile. Signé en bas à gauche (chaque) Signé et daté au dos. 80 x 80 cm

**300/500 €**



1771

Bernar VENET (né en 1941) Ligne indéterminée - 2009. Marker sur papier. Signé et daté en haut à droite. Titré en bas à droite. 17,5 x 23 cm

**1000/1500 €**



1772

VERSUS (né en 1963) Le pot de fleurs - 2020. Acrylique sur toile. Signé en bas au milieu. Signé, daté et titré au dos. 116 x 89 cm

**600/800 €**



1773

VERSUS (né en 1963) Godzilla Street Art - 2016. Acrylique sur toile. Signé en bas à gauche. Signé, daté et titré au dos. 100 x 100 cm

**300/500 €**



1774

Claude VIALLAT (né en 1936) Empreintes vertes sur fond jaune. Gouache sur papier. 65 x 50 cm

**1000/1500 €**



1775

Claude VIALLAT (né en 1936) Empreintes vertes sur fond jaune. Gouache sur papier. 65 x 50 cm

**1000/1500 €**



1776

Claude VIALLAT (né en 1936) Empreinte orange sur fond violet - 2003. Aquarelle sur papier. 38 x 33 cm (pliure)

**400/500 €**



1777

Claude VIALLAT (né en 1936) Empreinte jaune sur fond crème - 2003. Aquarelle sur papier. 35 x 33 cm (pliure)

**400/500 €**



1778

Claude VIALLAT (né en 1936) Empreinte rouge sur fond rose - 1994. Aquarelle sur papier. 33 x 25 cm

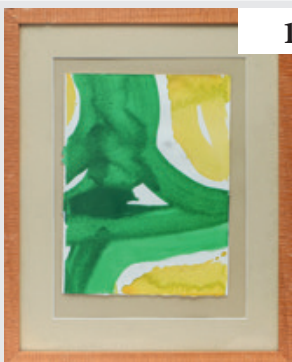
**400/500 €**



1779

Claude VIALLAT (né en 1936) Empreinte bleue sur fond vert - 1994. Aquarelle sur papier. 33 x 25 cm

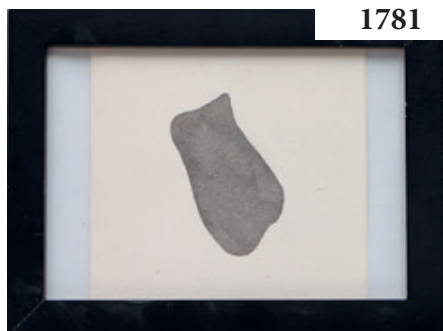
**400/500 €**



1780

Claude VIALLAT (né en 1936) Empreinte jaune fond vert - 1994. Aquarelle sur papier. 33 x 25 cm

400/500 €



1781

Claude VIALLAT (né en 1936) Empreinte grise Aquarelle sur papier 13 x 13 cm

150/200 €



1782

Andy WARHOL (1928-1987), d'après - You're in - 1967. Peinture aérosol sur une bouteille de Coca-Cola en verre. Étiquette dessous. H : 18,5 cm (avec son capsulon rouge marqué A.W.) Provenance : - Collection privée américaine - Collection privée parisienne. Bibliographie : - "Unseen Warhol" par J. O'Connor et B. Liu, Cologne, 1996 (un autre exemplaire reproduit p. 120) - "The Andy Warhol Catalogue Raisonné of Paintings and Sculptures 1964-1969 volume 2B" par G. Frei et N. Printz, Londres, 2004 (un autre exemplaire reproduit sous le n° 1937.12 p. 287) - "Andy Warhol Giant Size" par D. Hickey, Londres, 2006 (un autre exemplaire reproduit p. 135)

500/700 €



1783

Andy WARHOL (1928-1987), d'après - Two dollar. Véritable billet de deux dollars de 1976 avec timbre et cachet postal. Signé au marker au centre. Cachet au dos. 6,5 x 15,5 cm

300/400 €



1784

Andy WARHOL (1928-1987), d'après - Vegetable Soup. Boîte de conserve métallique. Signé au feutre sur l'étiquette. H : 10 ; D : 6,8 cm

250/350 €

1785



Andy WARHOL (1928-1987), d'après - Flower / Dollar Deux enveloppes à entête du Andy Warhol Studio Porte une signature au feutre (chaque) 9,5 x 14,5 cm (chaque)

200/300 €

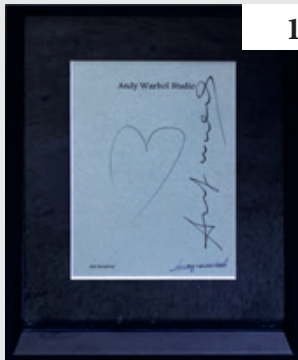
1786



Andy WARHOL (1928-1987), d'après - Dollar Marker sur papier à en tête du Andy Warhol Studio Porte une signature en bas Cachet au dos 29,5 x 19,5 cm (pliure verticale)

150/200 €

1787



Andy WARHOL (1928-1987), d'après - Love Marker sur papier à en tête du Andy Warhol Studio Porte une signature sur le côté à droite 18,5 x 13 cm

150/200 €

1788



Andy WARHOL (1928-1987), d'après - Dollar Marker sur papier à en tête du Studio 54 Porte une signature en bas 26,5 x 18 cm

150/200 €

1789



Ai WEIWEI (né en 1957) Fucking Sydney Opera (Study of perspective) Photographie Tirage en couleur Signé en bas à droite 20 x 27 cm

250/350 €

1790



Ai WEIWEI (né en 1957) Selfie with police Photographie Tirage en couleur Signé en bas à droite 20 x 27 cm

250/350 €

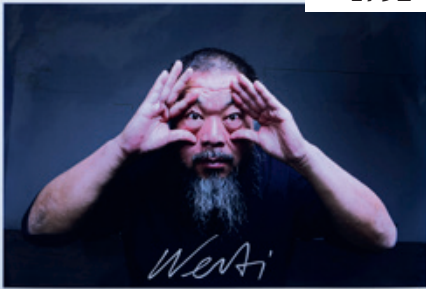
1791



Ai WEIWEI (né en 1957) Fucking Switzerland Parliament (Study of perspective) Photographie Tirage en noir Signé en bas à droite 20 x 27 cm

250/350 €

1792



Ai WEIWEI (né en 1957) Selfportrait. Photographie. Tirage en couleur. Signé en bas à droite. 20 x 27 cm

250/350 €

1793



Ai WEIWEI (né en 1957) Fucking Forbidden City (Study of perspective) Photographie. Tirage en couleur. Signé en bas à droite. 20 x 27 cm. Revendu sur folle enchère de Mr Belkacem Oud Mebarek à Paris.

250/350 €

1794



Ai WEIWEI (né en 1957) Fucking Hong Kong lane, the finger (Study of perspective) Photographie. Tirage en noir. Signé en bas à droite. 20 x 27 cm. Revendu sur folle enchère de Mr Belkacem Oud Mebarek à Paris

250/350 €

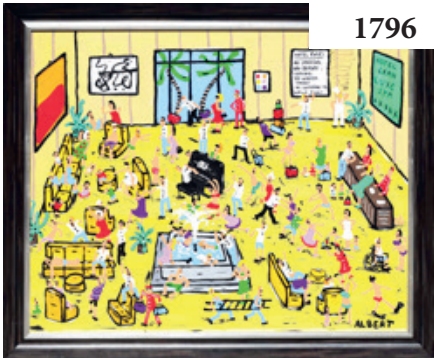
1795



Ai WEIWEI (né en 1957) Fucking Fountain of Light (Study of perspective) Photographie  
Tirage en noir sur papier photographique Signé au milieu à droite 20 x 27 cm

250/350 €

1796



Albert WILLEM (né en 1979) Mayhem in the hotel lobby - 2025. Acrylique sur toile.  
Signé en bas à droite. Signé, daté et titré au dos. 80 x 100 cm

7000/10000 €

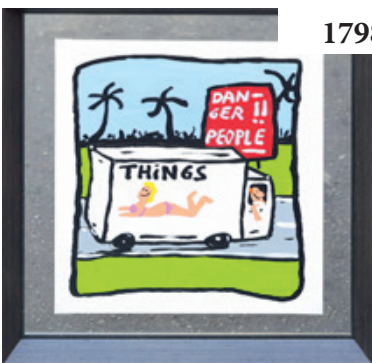
1797



Albert WILLEM (né en 1979) Paris Walkways - 2024. Acrylique sur toile. Signé en bas à  
droite. Signé, daté et titré au dos. 55 x 46 cm

1500/2000 €

1798



Albert WILLEM (né en 1979) Danger !! - 2024. Acrylique sur papier. Signé et daté au dos.  
41 x 33 cm

750/850 €

1799



WOSH (XXe-XXIe siècle) Compagnie agricole & forestière du Cameroun - 2021  
Acrylique et collage sur action ancienne Signé au milieu à droite Signé et daté au dos 18 x  
27 cm

70/100 €



1800

YAZ (né en 1974) Flash Yaz - 1999 Technique mixte sur toile Signé et daté en bas à droite  
146 x 146 cm (accident)

150/200 €



1801

YAZE (Yassine MEKHACHE dit) (né en 1979) Composition Polyptique, trois techniques mixtes et collage sur isorel 140 x 87 cm (chaque) Provenance : Galerie Moretti & Moretti

300/500 €



1802

YSY (né en 1982) Diego Maradona. Impression sur plexiglas. Signé en bas à droite. Numéroté 1/8 en bas à gauche. 58 x 58 cm.

800/1000 €



1803

YSY (né en 1982) James Bond. Impression sur plexiglas. Signé en bas à droite. Numéroté 1/8 en bas à gauche. 58 x 58 cm.

800/1000 €



1804

YSY (né en 1982) Kaws Companion. Impression sur plexiglas. Signé en bas à droite. Numéroté 1/8 en bas à gauche. 58 x 58 cm.

800/1000 €

1805



YSY (né en 1982) Keith Haring Impression sur plexiglas Signé en bas à droite Numéroté 1/8 en bas à gauche 58 x 58 cm

800/1000 €

1806



ZALEZ (Zone Agréée Libertaire Éduquée à Zapper, né en 1985) Follow the rabbit... - 2014 Acrylique sur papier Signé et daté en bas à droite 55 x 77 cm

80/100 €

1807



ZALEZ (Zone Agréée Libertaire Éduquée à Zapper, né en 1985) Sexy Bunny Acrylique sur papier Signé et daté en bas. à droite 65 x 50 cm

80/100 €

## CONDITIONS GÉNÉRALES DE VENTE

Les ventes aux enchères se font expressément au comptant. L'adjudicataire doit acquitter par lot, en sus du montant de l'enchère et des frais d'expédition éventuels, les frais et les taxes suivants : **30%** (25 % HT + TVA sauf livres 28,44% HT + TVA) pour les ventes volontaires et **14,28%** (11,90 % HT + TVA) pour les ventes judiciaires. Pour participer aux enchères en live ou déposer un ordre d'achat secret, l'enchérisseur s'engage à payer en sus des montants ci-dessus, les frais y afférent, notamment ceux d'INTERENCHÈRES LIVE (1,5% HT + TVA au jour de la rédaction des présentes, susceptible de modifications ultérieures), de DROUOT LIVE (1,5% HT + TVA au jour de la rédaction des présentes, susceptible de modifications ultérieures), ou de DROUOT ONLINE (3% HT + TVA au jour de la rédaction des présentes, susceptible de modifications ultérieures). Pour les ventes judiciaires retransmises sur INTERENCHÈRES, l'enchérisseur s'engage à payer en sus des frais légaux en vigueur, les frais de service du LIVE suivants : 1% HT + TVA du prix d'adjudication pour les meubles, objets d'art et matériels professionnels. Pour les ventes volontaires et judiciaires de véhicules, l'enchérisseur s'engage à payer des frais de service du LIVE de 40 € HT + TVA par véhicule. La TVA sur les frais est rétrocédée à l'adjudicataire sur présentation, dans les délais légaux, des justifications d'exportation.

Aucune réclamation n'est recevable dès l'adjudication prononcée. Toutes les précisions (dimensions, poids et calibres), concernant les objets ne sont données qu'à titre indicatif et Cannes Enchères ne peut être tenu responsable des éventuelles erreurs au catalogue. Les photographies du catalogue ou présentes sur Internet n'ont pas de valeur contractuelle. Les lots sont vendus dans l'état où ils se trouvent au moment de l'adjudication.

Les cadres et encadrement avec verre ne sont que des accessoires aux lots vendus. Aucune réclamation ne pourra être faite relativement à leurs états. Les livres sont vendus en l'état, non collationnés, sauf mention contraire. Une exposition préalable permettant aux acquéreurs de se rendre compte de l'état des livres mis en vente, il ne sera admis aucune réclamation une fois l'adjudication prononcée. Les livres et les œuvres sur papier d'une manière générale peuvent comporter des rousseurs.

Vente d'objets en ivoire : Pour une sortie de l'Union Européenne, un CITES de ré-export sera nécessaire (formalités à la charge du futur acquéreur). La délivrance d'un tel document n'est pas automatique. Pour toute réexportation, il appartiendra à l'adjudicataire de se renseigner – préalablement à son achat – auprès des douanes du pays concerné. La maison de ventes décline toute responsabilité.

Les enchérisseurs ont la possibilité, au cours de l'exposition précédant la vente, de se renseigner sur l'état des lots. Les rapports de conditions sont délivrés à titre indicatif et ne peuvent se substituer à un examen personnel des lots par les enchérisseurs.

L'adjudicataire est le plus offrant et dernier enchérisseur, et a pour obligation de remettre ses noms et adresse dès l'adjudication prononcée. La personne portant les enchères est, aux yeux de la loi et de Cannes Enchères, le seul et unique adjudicataire. Si celle-ci le fait pour le compte d'un tiers, elle agit sous sa propre responsabilité et reste seule responsable de l'acquittement du bordereau. Dès l'adjudication prononcée, les achats sont sous l'entière responsabilité de l'adjudicataire. Aucun lot n'est remis aux acquéreurs avant acquittement de l'intégralité des sommes dues.

Les lots adjugés qui n'auront pas été retirés à l'issue de la vente, seront entreposés aux frais, risques et périls de l'acheteur dans les locaux de Cannes Enchères (où ils pourront y être retirés dès le soir de la vente) où à défaut en garde-meubles en cas d'encombrement trop important. Des frais de stockage et d'enlèvement (si intervention du garde-meubles) seront facturés à l'acheteur à compter du 1er jour calendaire suivant le jour de la vente. Ces frais de gardiennage devront être payés avant de prendre livraison des biens. Le dépôt n'entraîne pas la responsabilité de Cannes Enchères, de quelque manière que ce soit, le transfert de propriété ayant eu lieu dès l'adjudication prononcée et l'adjudicataire est prié de faire assurer ses acquisitions dès l'adjudication. L'adjudicataire est par ailleurs seul responsable par la suite en cas de perte, casse ou vol de ses achats, même dans les locaux de Cannes Enchères. Cannes Enchères décline donc toute responsabilité quant aux dommages que l'objet pourra encourir, et ceci dès l'adjudication prononcée. Enfin, passé un délai de stockage de six mois, aucune réclamation ne sera recevable.

En cas de paiement par chèque, la délivrance des lots peut être reportée jusqu'à l'encaissement de celui-ci. Les acquéreurs non résidents en France ne pourront prendre livraison de leurs achats qu'après un règlement par virement ou en espèces. L'exportation de tout bien de France, et l'importation dans un autre pays, peuvent être sujettes à autorisations (certificats d'exportation, autorisations douanières). Il est de la responsabilité de l'acheteur de vérifier les autorisations requises. L'adjudicataire pourra s'acquitter par les moyens suivants :

- Par virement bancaire en €. Tous les frais et commissions bancaires demeurent à la charge exclusive de l'adjudicataire. Les paiements par virement bancaire étranger seront par ailleurs majorés des frais administratifs suivants : 10 € pour un montant égal ou inférieur à 1 000 € ; 20 € pour un montant égal ou inférieur à 5 000 € ; 50 € pour un montant égal ou inférieur à 20 000 € ; 80 € pour un montant supérieur à 20 000 €.
- En espèces en €, jusqu'à un montant égal ou inférieur à 1 000 € pour le particulier ayant son domicile fiscal en France, et pour toutes personnes agissant pour les besoins d'une activité professionnelle.
- En espèce en €, jusqu'à un montant égal ou inférieur à 15 000 € pour le particulier justifiant qu'il n'a pas son domicile fiscal en France, ou qu'il n'agit pas pour les besoins d'une activité professionnelle.
- Par chèque bancaire certifié en € avec présentation obligatoire d'une pièce d'identité en cours de validité.
- Par carte bancaire Visa ou Master Card à l'étude (pas de paiement à distance).

En cas de contestation au moment des adjudications, c'est à dire s'il est établi que deux ou plusieurs enchérisseurs ont simultanément porté une enchère, le dit objet sera immédiatement remis en adjudication. L'ordre du catalogue sera suivi. Toutefois, la Société de Vente et l'expert se réservent le droit de réunir ou de diviser des lots. Les éventuelles modifications aux conditions de vente ou aux descriptions du catalogue seront annoncées verbalement pendant la vente et notées sur le procès-verbal.

Un enchérisseur ne pouvant assister à la vente pourra remplir le formulaire d'ordre d'achat ou de demande d'enchères par téléphone joint au catalogue ou sur le site Internet Cannes Enchères. Les ordres d'achat ou enchères par téléphone sont une facilité pour les clients. Cannes Enchères ou les experts ne sont pas responsables en cas d'erreur ou omission dans l'exécution des ordres reçus, comme en cas de non exécution de ceux-ci. Pour être sûr que les ordres soient acceptés, et le nombre de lignes téléphoniques étant limité, veuillez remplir soigneusement le formulaire et nous l'adresser au moins 48 heures avant le début de la vente, par fax / courrier / mail, accompagné d'un RIB bancaire précisant les coordonnées de l'établissement bancaire et d'une copie de pièce d'identité de l'enchérisseur.

Pour une bonne organisation des ventes, les enchérisseurs sont invités à se faire connaître auprès de Cannes Enchères avant la vente, afin de permettre l'enregistrement de leurs données personnelles. Les acquéreurs potentiels devront justifier de leur identité et de leurs références bancaires. Toute personne s'étant fait enregistrer auprès de Cannes Enchères dispose d'un droit d'accès et de rectification aux données nominatives fournies à Cannes Enchères dans les conditions de la loi Informatique et Liberté du 6 janvier 1978 modifiée par la loi du 6 août 2004.

Conformément à l'article 14 de la loi n°2000-642 du 10 juillet 2000, à défaut de paiement par l'adjudicataire, après mise en demeure restée infructueuse, le bien est remis en vente à la demande du vendeur sur folle enchère de l'adjudicataire défaillant ; si le vendeur ne formule pas cette demande dans un délai de trois mois à compter de l'adjudication, la vente est résolue de plein droit, sans préjudice de dommages et intérêts dus par l'adjudicataire défaillant.

Cannes Enchères se réserve de réclamer à l'adjudicataire défaillant :

- des intérêts aux taux légal,
- le remboursement des coûts supplémentaires engagés par sa défaillance,
- le paiement du prix d'adjudication ou :
- la différence entre ce prix et le prix d'adjudication en cas de revente s'il est inférieur, ainsi que les coûts générés par les nouvelles enchères,
- la différence entre ce prix et le prix d'adjudication sur folle enchère s'il est inférieur, ainsi que les coûts générés par les nouvelles enchères.

Cannes Enchères se réserve également le droit de procéder à toute compensation avec les sommes dues par l'adjudicataire défaillant.

Cannes Enchères se réserve la possibilité d'exclure de ses ventes futures tout adjudicataire qui n'aurait pas respecté les présentes conditions générales de vente et d'achat de Cannes Enchères.

Les montres sont vendues en l'état sans révision préalable et sans garantie quant au fonctionnement du mécanisme.

Les cadrans restaurés ou repeints, constituant une mesure conservatoire et non un vice, ne seront pas signalés. L'état des bracelets ainsi que l'étanchéité des montres à fond vissé ne sont pas garantis, ainsi que l'authenticité des boucles déployantes ou des boucles à ardillons. Les dimensions des montres sont données à titre indicatif. L'absence d'indication de restauration ou d'accident n'implique nullement qu'un bijou soit exempt de défaut - Il est précisé que l'origine des pierres et la qualité (couleur et pureté des diamants) reflètent l'opinion du laboratoire qui émet le certificat. Il ne sera admis aucune réclamation si un autre laboratoire émet une opinion différente, et ne saurait engager la responsabilité du commissaire-priseur et de l'expert. Les bijoux annoncés dans notre catalogue en or jaune ou or gris sans mention de titrage sont toujours en or 18k.

Conformément à la loi, il est précisé que toutes les actions en responsabilité civile engagées à l'occasion des prises et des ventes volontaires et judiciaires de meuble aux enchères publiques se prescrivent par cinq ans à compter de l'adjudication ou de la prise. La loi française seule régit les présentes conditions générales d'achat. Toute contestation relative à leur existence, leur validité, leur opposabilité à tout enchérisseur et acquéreur, et à leur exécution sera tranchée par le tribunal compétent du ressort de Cannes (France).

La Société de Vente décline toute responsabilité quant aux dommages que l'objet pourra encourir, et ceci dès l'adjudication prononcée.

Les enchérisseurs ont la possibilité, au cours de l'exposition précédant la vente, de se renseigner sur l'état des lots. Les rapports de conditions sont délivrés à titre indicatif et ne peuvent se substituer à un examen personnel des lots par les enchérisseurs.

Les cadres et encadrement avec vitre ne sont que des accessoires aux lots vendus. Aucune réclamation ne pourra être faite relativement à leurs états. Les livres sont vendus en l'état, non collationnés, sauf mention contraire. Une exposition préalable permettant aux acquéreurs de se rendre compte de l'état des livres mis en vente, il ne sera admis aucune réclamation une fois l'adjudication prononcée. Les livres et les œuvres sur papier d'une manière générale peuvent comporter des rousseries.

« Prescription : Aux termes de l'article L.321-17 du Code de commerce, les actions en responsabilité civile engagées à l'occasion des prises et des ventes volontaires et judiciaires de meubles aux enchères publiques se prescrivent par cinq ans à compter de l'adjudication ou de la prise. »

\* Les lots marqués d'un astérisque peuvent être vendus à titre exceptionnel et conformément aux articles L321-5 et L321-32 du code de commerce par des salariés, dirigeants ou associés de l'étude ainsi que par l'expert de la vente.

\*\* Toutes formalités et transports demeurent à la charge exclusive de l'acquéreur et sous sa responsabilité.

Les lots non vendus doivent être retirés dans les meilleurs délais par le vendeur, au plus tard dans un délai de deux mois à compter de la dernière tentative infructueuse de vente. Passé ce délai, des frais de magasinage et d'assurance seront décomptés et Cannes Enchères ne pourra être tenue d'aucune garantie, notamment en cas de perte, casse ou vol, à l'égard du vendeur concernant ce dépôt.

« Nous vous rappelons que vous êtes responsables de toutes vos enchères placées depuis de la plateforme. Une erreur de lot ou de frappe, un animal familier qui marche sur votre clavier, un de vos enfants ou un tiers qui enchère depuis votre compte etc... ne sont pas des causes d'annulation de vos achats. À partir du moment où l'adjudication est prononcée en votre faveur, vous devenez légalement propriétaire du lot. Il n'existe pas de droit de rétractation pour les ventes aux enchères, même celles retransmises en ligne (article L221-28 Code de la consommation). »

Les conditions de vente peuvent varier. Merci de bien vouloir consulter les conditions générales d'achat et de transport qui s'appliquent à la vente qui vous intéresse disponibles sur [www.cannes-encheres.com](http://www.cannes-encheres.com) et/ou sur les catalogues de vente.

### **INCIDENTS DE PAIEMENT - FICHIER DES RESTRICTIONS D'ACCÈS DES VENTES AUX ENCHERES (TEMIS)**

“Tout bordereau d'adjudication demeuré impayé après de CANNES ENCHERES / SCP AYAMRD DEBUSSY ou ayant fait l'objet d'un retard de paiement est susceptible d'inscription au Fichier des restrictions d'accès aux ventes aux enchères (“Fichier TEMIS”) mis en œuvre par la société Commissaires-Priseurs Multimédia (CPM), société anonyme à directeur, ayant son siège social sis à (75009) Paris, 37 rue de Châteaudun, immatriculée au registre du commerce et des sociétés de Paris sous le numéro 437 868 425.

Le Fichier TEMIS peut être consulté par tous les structures de vente aux enchères opérant en France abonnées à ce service. La liste des abonnés au Service TEMIS est consultable sur le site [www.interencheres.com](http://www.interencheres.com), menu “Acheter aux enchères”, rubrique “Les commissaires-priseurs”.

L'inscription au Fichier TEMIS pourra avoir pour conséquence de limiter la capacité d'enchérir de l'enchérisseur auprès des Professionnels Abonnés au service TEMIS. Elle entraîne par ailleurs la suspension temporaire de l'accès au service “Live” de la plateforme [www.interencheres.com](http://www.interencheres.com) gérée par CPM, conformément aux conditions générales d'utilisation de cette plateforme.

Dans le cas où un enchérisseur est inscrit au Fichier TEMIS, CANNES ENCHERES / SCP AYAMRD DEBUSSY pourra conditionner l'accès aux ventes aux enchères qu'elle organise à l'utilisation de moyens de paiement ou garanties spécifiques ou refuser temporairement la participation de l'Enchérisseur aux ventes aux enchères pour lesquelles ces garanties ne peuvent être mises en œuvre.

Les enchérisseurs souhaitant savoir s'ils font l'objet d'une inscription au Fichier TEMIS, contester leur inscription ou exercer les droits d'accès, de rectification, d'effacement, de limitation, d'opposition dont ils disposent en application de la législation applicable en matière de protection des données personnelles, peuvent adresser leurs demandes par écrit en justifiant de leur identité par la production d'une copie d'une pièce d'identité :

- Pour les inscriptions réalisées par CANNES ENCHERES / SCP AYAMRD DEBUSSY : par écrit auprès de CANNES ENCHERES / SCP AYAMRD DEBUSSY, 20 rue Jean Jaures, 06400 Cannes
- Pour les inscriptions réalisées par d'autres Professionnels Abonnés : par écrit auprès de Commissaires-Priseurs Multimédia 37 rue de Châteaudun, 75009 Paris ou par e-mail [contact@temis.auction](mailto:contact@temis.auction).

L'Enchérisseur dispose également du droit de saisir la Commission nationale de l'informatique et des libertés (CNIL) [3 Place de Fontenoy - TSA 80715 - 75334 PARIS CEDEX 07, [www.cnil.fr](http://www.cnil.fr)] d'une réclamation concernant son inscription au Fichier TEMIS.

Pour en savoir plus sur le Fichier TEMIS, l'enchérisseur est invité à consulter nos conditions générales de ventes.

Les notifications importantes relatives aux suites de l'adjudication seront adressées à l'adresse e-mail et/ou à l'adresse postale déclarée par l'enchérisseur auprès de la structure lors de l'adjudication. L'enchérisseur doit informer CANNES ENCHERES / SCP AYAMRD DEBUSSY de tout changement concernant ses coordonnées de contact.”

### **ENCHÈRES EN DIRECT ET ORDRE D'ACHAT SECRET VIA LES SERVICES LIVE ET ONLINE DU SITE INTERENCHERES.COM**

Enchère directe. Si vous souhaitez enchérir en ligne (LIVE ou ONLINE ; en direct ou par dépôt d'ordre d'achat secret) pendant la vente, veuillez-vous inscrire sur [www.interencheres.com](http://www.interencheres.com) et effectuer une empreinte carte bancaire (vos coordonnées bancaires ne nous sont pas communiquées en clair). Vous acceptez de ce fait que [www.interencheres.com](http://www.interencheres.com) communique à Cannes Encheres et SCP Aymard/Debussy tous les renseignements relatifs à votre inscription ainsi que votre empreinte carte bancaire. Cannes Encheres et SCP Aymard/Debussy se réservent le droit de demander, le cas échéant, un complément d'information avant votre inscription définitive pour enchérir en ligne.

Toute enchère en ligne sera considérée comme un engagement irrévocable d'achat

### **ORDRE D'ACHAT SECRET.**

Cannes Encheres et SCP Aymard/Debussy n'ont pas connaissance du montant maximum de vos ordres secrets déposés via [www.interencheres.com](http://www.interencheres.com). Vos enchères sont formées automatiquement et

progressivement dans la limite que vous avez fixée.

L'exécution de l'ordre s'adapte au feu des enchères en fonction des enchères en cours. Le pas d'enchère est défini par les intervalles suivants : jusqu'à 19€ : 5€ ; de 20€ à 199€ : 10€ ; de 200€ à 499€ : 50€ ; de 500€ à 999€ : 100€ ; de 1 000€ à 4 999€ : 200€ ; de 5 000€ à 9 999€ : 500€ ; de 10 000€ à 19 999€ : 1 000€ ; de 20 000€ à 49 999€ : 2 000€ ; de 50 000€ à 99 999€ : 5 000€ ; 100 000€ et plus : 10 000€.

### **PAIEMENT.**

Dans le cadre des ventes LIVE, si vous êtes adjudicataire en ligne via une enchère portée en direct ou par le biais d'un ordre d'achat secret, vous autorisez Cannes Encheres et SCP Aymard/Debussy, si elles le souhaitent, à utiliser votre empreinte carte bancaire pour procéder au paiement, partiel ou total, de vos acquisitions y compris des frais habituels à la charge de l'acheteur pour un montant pouvant aller jusqu'à 1 200 euros. Au-delà de ce montant, vous recevrez un lien de paiement 3DS par e-mail. Dans le cadre du service ONLINE, vous recevrez un lien de paiement 3DS par e-mail pour régler ou solder votre bordereau dans la limite de 10 000 euros.

Les frais sont majorés :

Pour les lots volontaires, catégorie meubles et objets d'art et matériel professionnel, majoration de 3% HT du prix d'adjudication (soit +3,60% TTC).

- Pour les véhicules volontaires, majoration de 35 EUR HT par véhicule (soit +42 EUR TTC par véhicule).
- Pour les ventes judiciaires, pas de majoration des frais habituels.
- Pour les ventes caritatives, pas de majoration des frais habituels

Cannes Encheres et SCP Aymard/Debussy ne peuvent garantir l'efficacité de ces modes d'enchères et ne peuvent être tenues pour responsables d'un problème de connexion au service, pour quelque raison que ce soit. En cas d'enchère LIVE simultanée ou finale d'un montant égal, il est possible que l'enchère portée en ligne ne soit pas prise en compte si l'enchère en salle était antérieure. En toute hypothèse, c'est le commissaire-priseur qui sera le seul juge de l'enchère gagnante et de l'adjudication sur son procès-verbal.