

CANNES 19^L66 ENCHERES

Agrément 2002-130

Vendredi 10 Juillet
à partir de 14h

Vente aux enchères publiques

HÔTEL DES VENTES

20 RUE JEAN JAURÈS (PLACE DE LA GARE) - 06400 CANNES

Tél. : 04 93 38 41 47

info@cannes-encheres.com

www.cannes-encheres.com

Expositions publiques

Mardi 7 et Mercredi 8 Juillet de 10h à 12h et de 14h30 à 18h

Expert : Marc BRIAT - 22, rue de Miromesnil - 75008 Paris - Tél. : 06 20 61 75 97



*NOS VENTES NE SONT PAS RÉFÉRENCÉES SUR ARTPRICE :
AUCUNE FICHE, PHOTO, NI RÉSULTAT AVANT OU APRES VENTE*

1099 (détail)

Catalogue complet (tous les lots reproduits) sur : www.interencheres.com - www.drouotonline.com

 ENCHÉRISSEZ EN **LIVE** SUR
INTERENCHERES
WWW.INTERENCHERES.COM/06006

Drouot 

ART MODERNE & CONTEMPORAIN

Nicolas DEBUSSY - Carine AYMARD
Marie-Victoire COCHET-DEBUSSY
Commissaires-Priseurs habilités

LIVRES - ESTAMPES
TABLEAUX & SCULPTURES



Valério ADAMI (né en 1935) Liberté des Libertés - 1971 Textes d'Alain JOUFFROY
 Le Soleil Noir éditeur Ouvrage illustré de reproductions de dessins de Joan MIRO
 exemplaire numéroté 254/300 enrichi d'une lithographie montée en triptyque sur carton
 signée en bas à droite par Valério ADAMI et numérotée 254/300 en bas à gauche 19 x 14,5
 cm (livre) - 19 x 42 cm (lithographie) (sous emboitage) Revendu sur folle enchère de Mr
 Belkacem Oud Mebarek à Paris

100/150 €



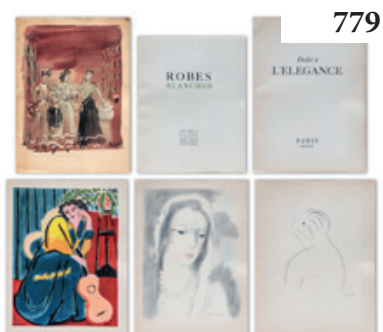
ARTISTES DIVERS. Art pour la Paix - 2004. Coffret en acier laqué comprenant 22
 estampes (certaines rehaussées) Signées et numérotées 44/99 (chaque) par ARMAN,
 ARTHUS BERTRAND, BOISROND, BOURGEOIS, BURAGLIO, BUSTAMENTE,
 COIGNARD, FAVIER, HYBERT, LE GAC, LELOUP, MIOTTE, MONORY, MORELLET,
 PAGES, PIGNON-ERNEST, PINCEMIN, TARIDE, VENET, VERDET, VIALLAT,
 VILLEGLE. 53 x 47 cm.

3000/4000 €



ARTISTES DIVERS. Mundial - 1982. Rare portfolio des 15 affiches officielles de la
 Coupe du Monde de football en Espagne : ADAMI, ALECHINSKY, ARROYO, POL
 BURY, CHILLIDA, ERRO, FOLON, KOLAR, MIRO, MONORY, SAURA, TAPIES,
 TITUS-CARMEL, TOPOR et VELICKOVIC. 95 x 60 cm (sous portfolio toilé) Parfait état.
 Note : 11 de ces affiches sont lithographiées et une sérigraphiée. Seule une vingtaine de
 portfolio complet comme le nôtre avait été constitué par l'éditeur

450/550 €



ARTISTES DIVERS Dédié à l'élégance - 1945 Mercure éditeur Ouvrage illustré de
 lithographies de Christian BERARD, Jean EFFEL, FOUGERON, Valentine HUGO, Marie
 LAURENCIN, Henri MATISSE, Pablo PICASSO, TOUCHAGUES Exemplaire numéroté
 1168/2000 33 x 26,5 cm Accompagné du fascicule Robes blanches avec reproductions de
 dessins de divers artistes

100/150 €



ARTISTES DIVERS Lot de quatre ouvrages : COMBAS / CESAR / INDIANA - LATLAS
 - Philippe PASQUA - Benjamin SPARK

50/70 €

781



ARTISTES DIVERS Lot de cinq ouvrages : Mario AVATI - Bernard CATHELIN - James COIGNARD - Léonor FINI - Théo TOBIASSE

50/70 €

782



ARTISTES DIVERS Lot de six ouvrages : Jean-Pierre CASSIGNEUL - Salvador DALI - Loppo MARTINEZ - Raymond POULET - Théo TOBIASSE - Louis TOFFOLI

50/70 €

783



ARTISTES DIVERS Lot de 2 ouvrages : 1/ Catalogue de l'exposition Hartung au Musée Picasso d'Antibes du 5 juillet au 16 septembre 1979 2 / Catalogue de l'exposition Picasso Sculptures en toile à la Galerie Sapone à Nice en juin-juillet 1986 Revendu sur folle enchère de Mr Belkacem Oud Mebarek à Paris

30/50 €

784



ARTISTES DIVERS Om Jack Visser Ouvrage composé de nombreuses oeuvres uniques d'artistes divers 33 x 24 cm (dans un coffret en bois titré sur la plat) Revendu sur folle enchère de Mr Belkacem Oud Mebarek à Paris

30/50 €

785



Pierre BONNARD (1867-1947) Bonnard - 1927 Textes de Charles TERRASSE Henri Floury éditeur Ouvrage illustré de nombreuses reproductions 26,5 x 20,5 cm (sous couverture remplie) (sous emboitage)

150/200 €

786



Bernard BUFFET (1928-1999) Par la volonté du Peuple - 1989 Préface d'André COMBES
Ouvrage édité à l'occasion du Bicentenaire de la Révolution Française Reliure gaufrée
figurant la Marianne d'après Bernard BUFFET sur une face et la signature de l'artiste en
grand sur l'autre Exemple numéroté 274/450 38 x 28 cm Revendu sur folle enchère de
Mr Belkacem Oud Mebarek à Paris

150/200 €

787



Marc CHAGALL (1887-1985) Le Shtetl juif dans les peintures de Marc Chagall - 1943.
Première édition hébraïque éditée en Palestine en 1943 . Exemple signé, daté et
dédié avec un petit dessin sur la page de titre. 18,5 x 14 cm.

500/700 €

788



Marc CHAGALL (1887-1985) Vitraux de Jérusalem - 1961. Ouvrage signé par l'artiste,
numéroté 170/300 et illustré d'une lithographie en noir (Mourlot lithographe) 24,5 x 18
cm. Note : Ouvrage édité à l'occasion d'une exposition au Musée des Arts Décoratifs au
Louvre, Paris, du 16 juin au 30 septembre 1961

350/450 €

789



Marc CHAGALL (1887-1985) Le message biblique - 1983. Textes de Pierre PROVOYEUR.
Éditions Le Cercle d'Art. Ouvrage richement illustré . Exemple signé et dédié sur
la page de titre. 38 x 28 cm. Provenance : Offert par l'artiste à son jardinier, Monsieur
Théodore Fisch.

300/400 €

790



Marc CHAGALL (1887-1985) Le plafond de l'Opéra de Paris - 1965 Textes de Jacques
LASSAIGNE André Sauret éditeur Ouvrage composé de nombreuses illustrations dont 6
lithographies tirées Mourlot Bien complet de sa maquette dépliant 34 x 25,5 cm Note :
Manque la lithographie en frontispice On y joint "Chagall in Jerusalem"

100/150 €



791

Jean COCTEAU (1889-1963) Profil. Encre bleue sur page de garde de l'ouvrage "Cérémonial espagnol du Phénix". Signé et dédié à droite. 23,5 x 18 cm (vendu avec le livre)

600/800 €



792

Jean COCTEAU (1889-1963) Profil. Crayon arlequin sur page de garde de l'Ouvrage. "Carte blanche". Signé et dédié à droite. 17 x 12 cm (vendu avec le livre)

600/800 €



793

Robert COMBAS (né en 1957) Joker - 2007 Catalogue d'exposition richement illustré Exemplaire enrichi d'un dessin signé 31,5 x 25 cm

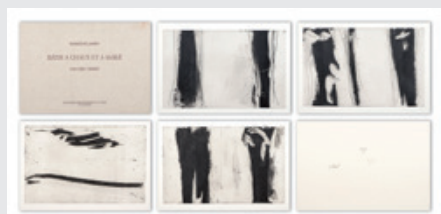
200/300 €



794

Robert COMBAS (né en 1957) Sanguines à gogo - 1996 Texte au marker en face d'une page de livre reproduisant une sanguine de l'artiste 27 x 41 cm

100/150 €



795

Olivier DEBRÉ (1920-1999) Bâtir à chaux et à sable - 1989. Textes de Edmond JABES. Nouveau Cercle parisien du Livre éditeur. Ouvrage illustré de 14 eaux-fortes en noir hors texte tirées par Laourière et Frélaud. Exemplaire signé par l'artiste et numéroté 105/150. 52 x 76 cm (sous emboîtement toilé)

700/1000 €

796



Etienne DINET (1861-1929) El Fiafi Oua El Kifar ou Le désert - 1911. Textes de Sliman BEN IBRAHIM. L'Édition d'Art H. Piazza éditeur. Ouvrage composé d'enluminures et illustrations en couleur in et hors-textes Edition à 450 exemplaires. 24 x 17 cm (sous emboîtage) Revendu sur folle enchère de Mr Belkacem Oud Mebarek à Paris

400/500 €

797



LE DOUANIER ROUSSEAU (1844-1910) Biographie et Catalogue Raisonné - 1984 Textes de Henry CERTIGNY Bunkazai Kenkyujyo à Tokyo éditeur Deux volumes 39 x 29 cm Note : Exemplaire de travail de l'auteur du Catalogue Raisonné enrichi de notes et papiers divers

60/80 €

798



Marcel DUCHAMP (1887-1968) Boite alerte. Missives Lascives - 1959 / 1960. Ensemble de documents contenus dans une boîte à lettres en carton vert de 28,5 x 18 cm avec ouverture, chapeau mobile numéroté 1, titre en façade suivi d'une étiquette imprimée en rouge : "Missives lascives" et, sur la face gauche, imprimé sur une ligne "Exposition internationale du Surréalisme". Boîte surréaliste composée par André Breton et Marcel Duchamp pour servir de réceptacle au catalogue de l'Exposition internationale du Surréalisme (1959-1960) organisée à la Galerie Daniel Cordier et divers autres documents détaillés ci-après : 1 - Le catalogue de l'exposition, grand In-8 étroit de 144 pp., très illustré, broché, couverture illustrée, numéroté 1/200. 2 - Neuf Missives lascives soit : - 1. Robert Benayoum, enveloppe rose "À nouvir sous aucun prétexte" contenant Le Corridor, plaquette illustrée en quatre volets. - 2. Micheline Bounoure, enveloppe jaune "Sois ardent en forêt" contenant deux compositions originales en couleurs symétriques sur une même feuille obtenues par pliage. - 3. Alain Joubert, enveloppe vert pâle contenant "La Perle fine", texte imprimé sur quatre feuillets. - 4. Enveloppe rouge "Avez-vous pensé à donner un peu de sang" contenant une plaquette imprimée : La Pointe. - 5. R. Benayoum, enveloppe blanche "Strictement personnel" contenant une autorisation de rééditer un texte caviardé. - 6. Octavio Paz, aérogramme "Huis clos" contenant Edemira B. imprimé sur deux feuilles et deux photographies. - 7. Enveloppe transparente "Avis de souffrance" contenant une plaquette anonyme. "Lettres d'un sadique". - 8. André Pieyre de Mandiargues, enveloppe orange "Usage externe" contenant une plaquette "La Marée". - 9. Une enveloppe blanche à fenêtre contenant un bas noir de femme marqué "Haut" par Mimi Parent. 3 - Un câble sur papier rose de Marcel Duchamp "À vous chez André Breton". 4 - Un disque vinyle 45 tours double face avec textes dits par : face a. J. Mansour, "Livresse religieuse des grandes villes" ; face b. B. Péret, "La Brebis galante". 5 - Six cartes postales en couleurs de Bellmer, Dali, Gorky, Miró, Svanberg, Clovis Trouille. 6 - Quatre lithographies originales numérotées 1/200 signées par les artistes : Marie Toyen, Max Walter Svanberg, Adrien Dax et Joan Miro et une eau-forte numérotée 1/200 et signée de Jacques Le Maréchal.. Note : Rare, complète et parfait état

3000/4000 €



799

Gudmundur ERRO (né en 1932) Lot de trois livres et une carte postale signée

30/50 €



800

Léonard FOUJITA (1886-1968) L'oiseau noir dans le soleil levant - 1927 Textes de Paul CLAUDEL Éditions Excelsior Édition originale et premier tirage comprenant 12 eaux-fortes coloriées par Jacomet hors-texte, 10 culs-de-lampe gravées sur bois, et un feuillet dépliant Exemplaire justifié H.C. Edition à 511 exemplaires 24 x 19 cm (relié) Bibliographie : Monod n° 2842 Note : Le titre de l'ouvrage vient du nom japonais de Claudel, qui peut se dire "Kouro fori", soit oiseau noir. Le soleil levant est d'ailleurs un des thèmes favoris de la peinture japonaise

600/800 €



801

Léonard FOUJITA (1886-1968) Les huit renommées - 1927 Textes de Kikou YAMATA
André Delpuech éditeur Ouvrage illustré de 47 compositions de l'artiste, la plupart en pleine page 19 x 15 cm

30/50 €



802

Françoise GILOT (1921-2023) Life with Picasso - 1964. Textes de Françoise GILOT et Carlton LAKE. McGraw-Hill Book éditeur. Exemplaire enrichi d'un dessin à l'encre bleue signé, daté 1966 et dédié. 23,5 x 16 cm

1000/1500 €



803

David HOCKNEY (1937-2026) My Window - 2019. Taschen éditeur. Ouvrage richement illustré. Exemplaire signé et numéroté 138/200. 51 x 40 cm (sous emboîtage toilé) Note : À travers 120 dessins réalisés sur iPhone et iPad, l'artiste consigne ses perceptions du monde depuis la fenêtre de sa maison du Yorkshire. Exemplaire en tirage de tête signé au feutre par l'artiste mais vendu sans le tirage offset signé annoncé

500/700 €



804

Ladislav KIJNO (1921-2012) Le Berceau de Phénicie - 2005. Textes de François XAVIER. Jean-Pierre HUGUET éditeur. Ouvrage illustré de nombreuses illustrations lithographiées en rouge dans les pages de texte. Exemplaire enrichi un papier froissée rehaussé à la main signé en bas à droite et justifié H.C. en bas à gauche. 21 x 30 cm. Exemplaire signé et justifié H.C. XVI/XXX 26 x 35 cm (sous emboîtage)

200/300 €



805

KRIKI (né en 1965) Kriki Peintures Sculptures - 1991 Catalogue de l'exposition à la Galerie Enrico Navarra Ouvrage richement illustré Couverture toilée 24 x 21,5 cm (sous emboîtage enrichi d'un dessin au feutre bleu signé et daté en bas à droite 25 x 22 cm)

100/150 €



806

Bengt LINDSTRÖM (1925-2008) Monde autre - 1988. Portfolio de 8 aquatintes en noir sur papier. Signé en bas à droite (chaque) Numéroté 42/50 en bas à gauche (chaque) 75 x 56 cm (sous portfolio toilé) Note : Manque les pages de textes. On y joint l'ouvrage "Bengt Lindström. Monde autre" publié à l'occasion de la sortie de cet ouvrage. Provenance : Acquis directement auprès de Michèle Lindström, femme de l'artiste

500/700 €



807

Bengt LINDSTRÖM (1925-2008) Chamanes - 1988. Textes de Michel PERRIN. Portfolio de 8 aquatintes en noir sur papier. Signé en bas à droite (chaque) Numéroté 20/50 en bas à gauche (chaque) 75 x 56 cm (sous portfolio toilé) On y joint l'ouvrage "Bengt Lindström. Monde autre" publié à l'occasion de la sortie de cet ouvrage. Provenance : Acquis directement auprès de Michèle Lindström, femme de l'artiste.

500/700 €



808

Bengt LINDSTRÖM (1925-2008) Novella - 1987. Textes de Francisco PASTOR. Galeria Italia Alicante éditeur. Portfolio illustré par cinq lithographies en couleur hors texte signées et justifiées E.A. en bas (chaque) 55 x 75,5 cm (sous portfolio à lacets) Note : Édition à 99 exemplaires. Provenance : Acquis directement auprès de Michèle Lindström, femme de l'artiste

400/500 €



809

Patrick MOYA (né en 1955) Catalogue Raisonné - 2011 Deux volumes avec un dessin original à l'encre sur une double page signé et daté 2015 (31 x 58 cm)

50/70 €



810

Jean-Michel OTHONIEL (né en 1964) Why Glass ? - 2009 Textes de l'artiste Janninck éditeur Exemplaire signé, daté, numéroté 2/285 et dédié, accompagné d'un miroir en obsidienne signé (pièce unique) 21,5 x 13 cm (livre, non coupé) et 14 x 8 cm (miroir)

150/200 €



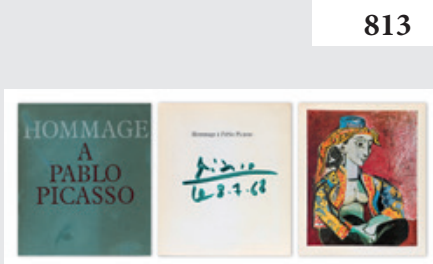
Cesare PEVERELLI (1922-2000) Le rêve de l'ombre - 1976 Textes de Michel BUTOR
Nouveau Cercle Parisien du Livre éditeur Ouvrage illustré de 10 eaux-fortes originales
hors texte et 40 vignettes de l'artiste Exemplaire numéroté 38/150 imprimée pour Florence
Gould 39 x 29 cm (sous emboîtement toilé)

150/200 €



Pablo PICASSO (1881-1973), d'après - Ceramics by Picasso - 1999. Textes de Marilyn Mc
CULLY et photographies d'Eric BAUDOUIN. Images modernes éditeur. 31 x 30 cm (deux
volumes sous emboîtement) Note : Très rare Catalogue Raisonné des céramiques originales
de Picasso.

800/1000 €



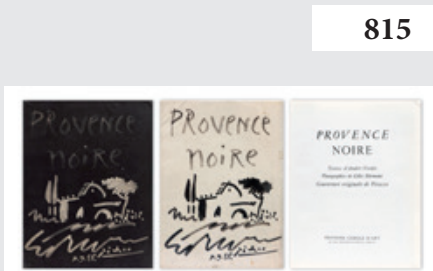
Pablo PICASSO (1881-1973), d'après - Hommage à Pablo Picasso - 1966. Catalogue de
l'exposition aux Petit et. Grand Palais de novembre 1966 à février 1967 . Exemplaire signé
et daté sur la page de faux titre. 23,5 x 20,5 cm

300/500 €



Pablo PICASSO (1881-1973), d'après - Les dames de Mougins - 1966 Textes d'Hélène
PARMELIN Éditions du Cercle d'Art Ouvrage illustré de deux lithographies originales
Reliure toilée ornée d'une composition de Picasso 21 x 28 cm Note : Seconde édition avec
ses lithographies pages 7 et 47 On y joint Pablo PICASSO (1881-1973), d'après - Notre
Dame de Vie - 1966 Textes d'Hélène PARMELIN Éditions du Cercle d'Art Ouvrage
richement illustré Reliure toilée ornée d'une composition de Picasso 21 x 28 cm

100/150 €



Pablo PICASSO (1881-1973), d'après - Provence noire - 1955 Textes d'André VERDET.
Éditions du Cercle d'Art Couverture illustrée par Picasso Ouvrage illustré de
photographies de Gilles Ehrmann 27,5 x 21,5 cm

30/50 €



816

Sacha SOSNO (1937-2013) De l'oblitération - 1990. Textes d'Emmanuel LEVINAS. Éditions de la Différence . Exemplaire justifié H.C. 6/12 comprenant une métallogravure signée par SOSNO et une photographie signée par André VILLERS. Les deux datées et justifiées H.C. 6/12 30 x 21 cm (sous emboîtage orné d'une métallogravure)

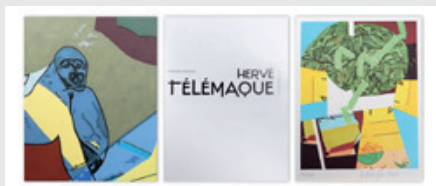
400/500 €



817

Pierre SOULAGES (1919-2022) Pierre Soulages - 1962. Textes de Michel RAGON. Fernand Hazan éditeur. Ouvrage illustré de 12 illustrations hors texte . Exemplaire signé et dédié sur la page de titre. 36 x 28 cm (sous emboîtage toilé)

800/1000 €



818

Hervé TELEMAQUE (1937-2022) Hervé Télémaque - 2013 Textes de Bernard VASSEUR Le Cercle d'Art éditeur Exemplaire numéroté 56/300 Accompagné de sa lithographie en couleur signée, daté et numérotée 33/300 en bas 30 x 23 cm (sous coffret)

40/60 €



821

ANONYME (XXe siècle) Brigitte Bardot à la cigarette devant des garçons - vers 1960 Photographie Tirage en noir Signé et dédié au milieu à droite 30 x 21 cm

70/100 €



822

ANONYME (XXe siècle) Brigitte Bardot à la robe bleue - vers 1970 Photographie Tirage en couleur Signé et dédié en bas 25 x 20 cm

70/100 €



823

ANONYME (XXe siècle) Brigitte Bardot nue - vers 1975. Photographie. Tirage en couleur. Signé et dédié en bas à droite. 25 x 20 cm.

70/100 €



824

ANONYME (XXe siècle) Brigitte Bardot - vers 1962 Photographie Tirage en noir Signé et dédié en bas 22,5 x 16,5 cm

70/100 €



825

Michel CASAMIA (né en 1959) Soleil au balcon - vers 2000 Photographie Tirage en noir sur papier photographique Pièce unique Signé et numéroté 1/1 au dos 60 x 40 cm

80/100 €



826

Michel CASAMIA (né en 1959) La chemise ouverte - vers 2000 Photographie Tirage en noir sur papier photographique Pièce unique Signé et numéroté 1/1 au dos 60 x 40 cm

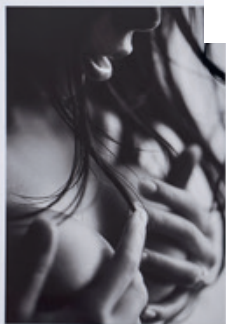
80/100 €



827

Michel CASAMIA (né en 1959) Les montagnes russes - vers 2000 Photographie Tirage en noir sur papier photographique Pièce unique Signé et numéroté 1/1 au dos 40 x 60 cm

80/100 €



828

Michel CASAMIA (né en 1959) Cachez ses seins que je ne saurais voir - vers 2000
Photographie Tirage en noir sur papier photographique Pièce unique Signé et numéroté
1/1 au dos 60 x 40 cm

80/100 €



829

Michel CASAMIA (né en 1959) La chaise - vers 2000 Photographie Tirage en noir sur
papier photographique Pièce unique Signé et numéroté 1/1 au dos 60 x 40 cm

80/100 €



830

Michel CASAMIA (né en 1959) La fête de la musique - vers 2000 Photographie Tirage en
noir sur papier photographique Pièce unique Signé et numéroté 1/1 au dos 60 x 40 cm

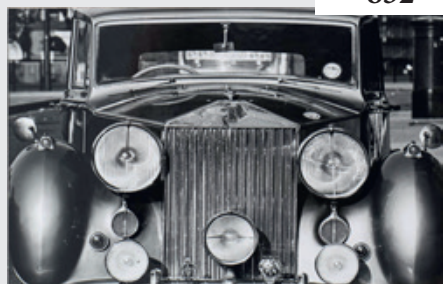
80/100 €



831

Lucien CLERGUE (1934-2014) Pablo Picasso et Manitas de Plata - 1968 Photographies
Deux tirages argentiques Cachet du photographe au dos (chaque) 15 x 24 cm (chaque) On
y joint un livre sur l'artiste

70/100 €



832

Ecole moderne (XXe siècle) Rolls Royce Phantom Photographie Tirage argentique 30 x 45
cm

40/50 €

833



Gisèle FREUND (1908-2000) Le Corbusier dans son atelier rue Nungesser - 1961. Photographie. Tirage argentique. Cachet du photographe et annotations au dos. 17 x 25 cm

250/350 €

834



Marc LACROIX (1927-2007) Dali solarisé Photographie Tirage en couleur Signé en bas à droite Numéroté 11/15 en bas à gauche 51 x 61 cm On y joint une autre photographie en couleur de l'artiste figurant la maison de Dali à Cadaques signée en bas à droite et numérotée 8/10 en bas à gauche, et mesurant 61 x 51 cm

100/150 €

835



ANONYME (XXe siècle) Fernand Léger Photographie Tirage en noir 18 x 23,5 cm

20/30 €

836



Jean MARAIS (1913-1998) Jean Marais au travail dans son atelier de poterie Lot de 10 photographies en couleur 45,5 x 30 cm (chaque)

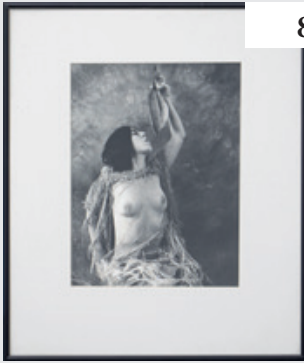
20/30 €

837



Nicolas MOSCARA (né en 1957) Serge Gainsbourg, aux armes - vers 1980. Photographie. Tirage sur papier satiné photo premium infinity cansou 310 g. Signé et numéroté 3/10 en bas à droite. 80 x 54 cm (à vue)

300/500 €



838

Natasha PASTRANA (XXe siècle) El deseo (Mexico) - 2003 Photographie Tirage argentique 32 x 24 cm

50/70 €



839

Pablo PICASSO (1881-1973), d'après - Picasso pendant le tournage du film Le Mystère Picasso Epreuve en noir d'après la photo d'André VILLERS Porte une signature au feutre en haut 13,5 x 18 cm

100/150 €



840

Alexander RODCHENKO (1891-1956) Usine de roulement à billes (Bail Bearing Plant) à Moscou - 1932. Deux photographies. Tirage au gélatino-bromure d'argent. Annoté "Two Moscows - Final version" en russe au dos. 42 x 29,5 cm (accidents) Provenance : - Vente Christies New York du 22 octobre 2002 (n° 86 du catalogue, vendu 48 000 \$ + frais) - Collection Claude Berri - Vente de sa collection Christies Paris, du 12 novembre 2016 (n° 23 du catalogue, estimé 50 000 / 70 000 ?) Bibliographie : - "Alexander Rodchenko : The New Moscow", Tupitsyn (reproduit planche 8) Exposition : - "Icones. Collection Claude Berri Photographies", Les rencontres d'Arles", du 4 juillet au 31 août 2003

3000/5000 €



841

André SAS (1928-2020) Salvador Dali en 1967. Photographie. Tirage argentique. Signé en bas à droite. Numéroté 2/30 en bas à gauche. Cachet du photographe au dos. 47 x 30 cm

120/180 €



842

SOEN (né en 1969) Fin de soirée - 2022 Photographie Tirage en noir sur papier photographique Pièce unique Signé et numéroté 1/1 au dos 70 x 50 cm

80/100 €

843



SOEN (né en 1969) Vénus pudique - 2022 Photographie Tirage en noir sur papier photographique Pièce unique Signé et numéroté 1/1 au dos 50 x 70 cm

80/100 €

844



SOEN (né en 1969) Le doux rêve - 2022 Photographie Tirage en noir sur papier photographique Pièce unique Signé et numéroté 1/1 au dos 70 x 50 cm

80/100 €

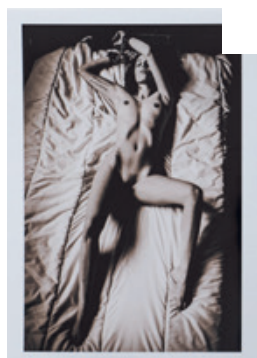
845



SOEN (né en 1969) Le secret de Victoria - 2022 Photographie Tirage en noir sur papier photographique Pièce unique Signé et numéroté 1/1 au dos 70 x 50 cm

80/100 €

846



SOEN (né en 1969) Menotée - 2022 Photographie Tirage en noir sur papier photographique Pièce unique Signé et numéroté 1/1 au dos 70 x 50 cm

80/100 €

847



SOEN (né en 1969) De cuir et de chair - 2022 Photographie Tirage en noir sur papier photographique Pièce unique Signé et numéroté 1/1 au dos 70 x 50 cm

80/100 €

848



Christian STEINER (XXe siècle) Portrait de Macha Méril Deux photographies Tirage argentique en noir Cachet du photographe en bas à droite sur me montage et au dos (chaque) 35,5 x 28 cm (chaque)

30/50 €

851



Jules AGARD (1905-1986) Le château fantastique - 1982 Huile sur toile Signé en bas à droite Daté au dos 92 x 65 cm Note : Jules Agard fut le tourneur personnel de Picasso chez Madoura de 1946 à 1971 Revendu sur folle enchère de Mr Belkacem Oud Mebarek à Paris

120/180 €

852



Jules AGARD (1905-1986) Ils jouent parce qu'ils sont heureux - vers 1975 Huile sur toile Signé en bas à droite Titré au dos 60 x 73 cm Note : Jules Agard fut le tourneur personnel de Picasso chez Madoura de 1946 à 1971 Revendu sur folle enchère de Mr Belkacem Oud Mebarek à Paris

100/150 €

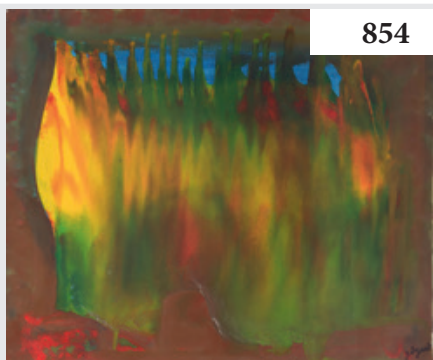
853



Jules AGARD (1905-1986) Mes trois soleils - vers 1975 Huile sur toile Signé en bas à droite Titré au dos 60 x 73 cm Note : Jules Agard fut le tourneur personnel de Picasso chez Madoura de 1946 à 1971 Revendu sur folle enchère de Mr Belkacem Oud Mebarek à Paris

100/150 €

854



Jules AGARD (1905-1986) Enigmes - 1975 Huile sur toile Signé en bas à droite Daté et titré au dos 54 x 65 cm Note : Jules Agard fut le tourneur personnel de Picasso chez Madoura de 1946 à 1971 Revendu sur folle enchère de Mr Belkacem Oud Mebarek à Paris

70/100 €



855

Max AGOSTINI (1914-1997) Le repos sous les arbres au bord de la Creuse. Huile sur toile. Signé en bas à gauche. 61 x 50 cm

1000/1200 €



856

Tyrone AGUADO (né en 1949) Le panier de cerises Huile sur isorel Signé en bas à gauche 12,5 x 18,5 cm

70/100 €



857

Paul AIZPIRI (1919-2016) Arlequin. Huile sur toile. Signé en bas à gauche. 55 x 46 cm

5000/6000 €



858

Paul AIZPIRI (1919-2016) Nu féminin. Encre de Chine sur papier. Signé en bas à droite. 50 x 65 cm

700/1000 €

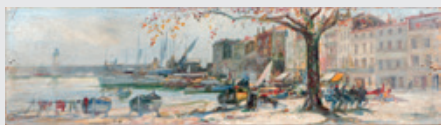


859

Paul AIZPIRI (1919-2016) Nu féminin. Encre brune sur papier. Signé en bas à droite. 76 x 56 cm

350/450 €

860



Pierre ALMES (1880-1944) Le port animé. Huile sur panneau. Signé en bas à droite. 20,5 x 77,5 cm

500/700 €

861



Adolphe APPIAN (1818-1898) La plage. Huile sur toile. Signé en bas à droite. 27 x 46 cm (rentoilé)

300/500 €

862



Georges ASCHER (1884-1943) Village entouré de vignes en Provence. Huile sur toile. Signé en bas à droite et au dos. 65 x 92 cm

1000/1500 €

863



Claire ASTHEBER (née en 1973) Lumière d'un village imaginaire - 1999. Acrylique sur toile. Signé en bas à droite. Signé, daté et titré au dos. 75 x 75 cm

400/500 €

864



Claire ASTHEBER (née en 1973) Fenêtres en Italie - 2018. Acrylique sur palissade. Signé en bas à gauche. Signé, daté et titré au dos. 65 x 59 cm

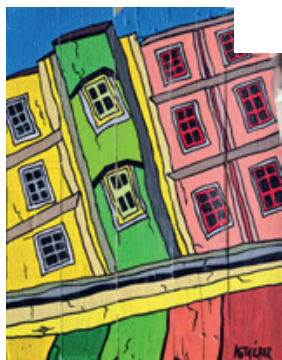
300/400 €



865

Claire ASTHEBER (née en 1973) Jeune femme à Samana - 2005. Acrylique sur toile. Signé en bas à droite. Signé, daté et titré au dos. 65 x 54 cm

300/400 €



866

Claire ASTHEBER (née en 1973) Art Déco - 2018. Acrylique sur palissade. Signé en bas à gauche. Signé, daté et titré au dos. 60 x 46,5 cm

300/400 €



867

Claire ASTHEBER (née en 1973) Vue sur les fenêtres - 2018. Acrylique sur palissade. Signé en bas à gauche. Signé, daté et titré au dos. 59 x 65 cm

300/400 €



868

Georges AUGUSTE (né en 1933) La fête au village Huile sur isorel Signé en bas au milieu 61 x 71 cm

100/150 €



869

Christian BAECHLER (né en 1947) Fin d'après midi à la plage. Huile sur toile. Signé en bas à gauche. Signé et titré au dos. 27 x 46 cm

350/450 €



870

Christian BAECHLER (né en 1947) Les mouettes accompagnent le chalutier. Huile sur toile. Signé en bas à gauche. Signé et titré au dos. 24 x 33 cm

300/400 €



871

Jean BAIN (1860-1908) Paysage de neige. Huile sur toile. Signé en bas à droite. 73 x 92 cm (dans son cadre d'origine)

200/300 €



872

Adolf BAUMGARTNER (1893-1939) La marchande de poissons. Huile sur toile. Signé en bas à gauche. 50 x 82 cm

300/500 €



872 bis

André-Vincent BECQUEREL (1893-1981) Truite à la sauterelle. Épreuve en bronze à patine brun vert nuancé sur un socle de marbre de Belgique. Sussé frères éditeurs. Fonte ancienne vers 1940. Signé en bas. H : 23,5 ; L : 39,3 ; P : 9,5 cm (légère fragilité sur la branche du roseau)

3000/3500 €



873

Michel BEPOIX (né en 1937) Paysage Huile sur toile Signé en bas à gauche 33 x 55 cm

70/100 €



874

Théophile BERENGIER (1851-1928) Coucher de soleil dans la campagne Huile sur carton Signé en bas à gauche Titré au dos 19 x 27,5 cm

50/70 €



875

Francis BERTHAULT (né en 1953) Les deux arbres Huile et pastel sur papier Signé en bas à droite 23,5 x 24 cm

150/200 €



876

Francis BERTHAULT (né en 1953) Le chemin sur la colline Huile et pastel sur papier Signé en bas à droite 25 x 23 cm

150/200 €



877

Elisabeth BESNIER (née en 1964) Promenade. Huile sur toile. Signé en haut à droite. 100 x 73 cm

1200/1500 €



878

Elisabeth BESNIER (née en 1964) Regard. Huile sur toile. Signé en bas à gauche. Signé et titré au dos. 100 x 81 cm

1200/1500 €

879



Lido BETTARINI (1927-2019) Paysage au bord de mer - 2013 Huile sur toile Signé en bas à droite Signé, daté et dédié au dos 40 x 100 cm On y joint un livre sur cet artiste, peintre officiel du Pape Jean Paul II

150/200 €

880



Lido BETTARINI (1927-2019) Paysage de la campagne toscane - 2012 Huile sur toile Signé en bas à droite Signé et daté au dos 50 x 70 cm Provenance : Acquis directement auprès de l'artiste le 28 décembre 2012

100/150 €

881



Irina BIATTURI (née en 1975) Baigneuse. Huile sur toile. Signé en bas à droite. 50 x 50 cm

1800/2500 €

882



Enki BILAL (né en 1951) Personnage au chapeau - 1999 Mine de plomb sur papier Signé en bas à droite 30 x 21,5 cm

200/300 €

883



Maurice BILBEAUD (1919-1997) Lumière sur la Lagune Huile sur toile Signé en bas à droite Signé et titré au dos 33,5 x 41 cm Revendu sur folle enchère de Mr Belkacem Oud Mebarek à Paris

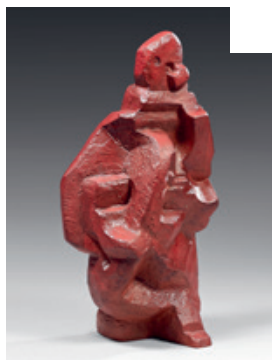
20/30 €



884

Pierre BONCOMPAIN (né en 1938) Nature morte - 1995. Panneau composé de 42 carreaux de céramiques peints. Signé en bas à gauche. 89 x 99 cm. Note : Probablement réalisé dans les Ateliers Sassi Milici Vallauris

700/1000 €



885

Léon BORGEY (1888-1959) Le saxophoniste - vers 1922. Sculpture en bronze peint en rouge. Rosini fondeur (fonte posthume réalisée à partir de la terre cuite originale avec l'autorisation des héritiers) Monogrammé, cachet de fondeur et justifié E.A. I/IV à la base au dos. H : 38,5 ; L : 19,5 ; P : 14 cm. Note : Comme beaucoup de ses confrères artistes, Laurens, Lipchitz, Zadkine, Archipenko, l'après guerre et la découverte du jazz suscitent chez Borgey des créations audacieuses et polychromées, d'esprit cubiste

5000/7000 €



886

Manfredo BORSI (1900-1967) Visage Carreau de céramique Signé au dos 19 x 19 cm Revendu sur folle enchère de Mr Belkacem Oud Mebarek à Paris

100/150 €



887

Georges BRAQUE (1882-1963) Le char de Médée - 1962. Spectaculaire sculpture en bronze à patine noire et dorée. Famart fondeur (fonte posthume) Signé sur la terrasse. Numéroté 8/8 sur la tranche. H : 91 ; L : 118 ; P : 40 cm. Copie d'un certificat d'Armand Israël attestant que cette sculpture est issue de la gouache originale de Braque de 1962.

15000/20000 €



888

Georges BRAQUE (1882-1963) Boréade. Sculpture en bronze à patine brune et mordorée sur un socle de granit. Famart fondeur (fonte posthume) Signé et numéroté 5/8 en bas à droite. H : 38 ; L : 48 ; P : 15 cm. Note : Cette sculpture est issue de la gouache originale de Braque de 1963.

2500/3500 €



889

Jules BRETON (1827-1906) Étude de femme pour "Un grand pardon breton" - 1968. Huile sur toile. Signé et daté en bas à gauche. 31 x 23 cm (dans son cadre d'origine) N° P1968-11 des Archives de la Famille Jules Breton. Provenance : - Atelier de l'artiste - Vente Atelier de l'Artiste, Galerie Georges Petit, Paris, des 2 et 3 juin 1911 (n° 168 p. 65 du catalogue) vendu 1 500 francs à Charles Maniez - Vente Collection Charles Maniez, Galerie Georges Petit, Paris, du 3 décembre 1918 (n° 5 du catalogue) Bibliographie : - Catalogue Raisonné Delouche, 1978 (reproduit au tome II sous le n° 809 p. 736) Note : Redécouverte de ce tableau disparu depuis sa dernière vente aux enchères en 1918. Étude pour le tableau "Un grand pardon breton de 1869 conservé au Musée National des Beaux Arts de La Havane. Lettre de Jules Breton à son frère, Louis, septembre 1868 : "Un très grand nombre de personnages, une quinzaine importante et une foule compacte qui suppose 3 à 400 personnes au moins"

1500/2000 €



890

Henry BRIFAUT (1905-1995) Le sanglier - 1934. Épreuve en bronze à patine brune nuancée. Signé et daté sur la terrasse. H : 29 ; L : 32 ; P : 14 cm

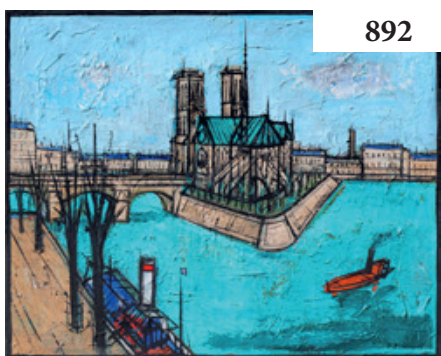
400/600 €



891

John BRUCE (né en 1967) La Seine à Paris, Notre Dame. Huile sur toile. Signé en bas à gauche. 65 x 92 cm

450/550 €



892

John BRUCE (né en 1967) La Seine à Paris, Notre Dame. Huile sur toile. Signé en bas à droite. 65 x 81 cm

450/550 €



893

Bernard BUFFET (1928-1999) Hôtel de la mer - 1992. Crayons de couleur sur papier. Signé et cachet rouge de la signature de l'artiste en caractère chinois en bas à droite. Dedicacé en bas à gauche. Titré et numéro des Archives Garnier au dos. 50 x 65 cm. Cette œuvre figure dans les Archives de la Galerie Maurice Garnier. Note : Étude pour la gravure en couleur réalisée en 1992. En 1964, Bernard Buffet achète une villa dans le village de Saint-Cast, en Bretagne, où il venait en vacances pendant son enfance. Alternant ses séjours entre la Bretagne et Paris jusqu'en 1970, la station balnéaire lui inspire de nombreuses œuvres. Provenance : - Collection Alexandre Tartaut, secrétaire particulier de Bernard et Annabel Buffet - Collection privée parisienne

30000/35000 €



894

Bernard BUFFET (1928-1999) Le Palais de Peterhof à Saint Petersburg - 1993. Crayons de couleur sur papier. Signé et dédié en bas à gauche. Titré et numéro des Archives Garnier au dos. 50 x 65 cm. Cette œuvre figure dans les Archives de la Galerie Maurice Garnier. Note : Étude pour la gravure en couleur réalisée en 1993. Provenance : - Collection Alexandre Tartaut, secrétaire particulier de Bernard et Annabel Buffet - Collection privée parisienne

25000/30000 €



895

Arthur-Alfred BURRINGTON (1856-1924) Maternité. Huile sur toile. Signé en bas à gauche. Signé et titré au dos. 30 x 20 cm

300/400 €



896

Théodore BUTLER (XXe siècle) Les tentes sur la plage. Huile sur toile. Signé en bas à gauche. 33 x 55 cm

150/200 €



897

Christian-Hugues CAILLARD (1899-1985) Ferme en Bretagne - 1953. Huile sur isorel. Signé et daté en bas à droite. 54 x 73 cm

300/500 €



898

Thomas CARTIER (1879-1936) Le tigre. Épreuve en bronze sur un socle de marbre noir. Signé à la pointe sur la terrasse. H : 17 ; L : 42 ; P : 14 cm

300/400 €



899

Jean CARZOU (1907-2000) Le port - 1974. Huile sur toile. Signé et daté en bas à gauche. 60 x 73 cm

7000/10000 €



900

Jean CARZOU (1907-2000) Le port - 1948. Encre et mine de plomb sur papier. Signé et daté en bas à droite. 29 x 23 cm

250/350 €



901

Jean-Michel CAVALLI (né en 1964) Rice Thailand Huile sur toile Signé en bas à droite Signé et titré au dos 60 x 60 cm

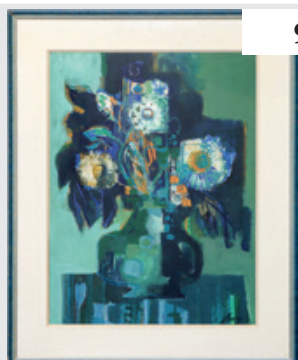
100/150 €



902

Pierre CAYOL (né en 1939) Nus sur la plage Huile sur toile Signé en bas à droite Signé et titré au dos 65 x 81 cm

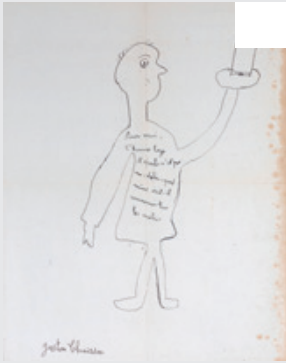
70/100 €



903

Franck CHABRY (1916-1979) Bouquet de fleurs Gouache sur papier Signé en bas à droite 63 x 47 cm

100/150 €



904

Gaston CHAISSAC (1910-1964) L'homme large d'épaules - 1958. Encre brune sur papier. Signé en bas à gauche. 27 x 21 cm (pliure et taches à droite) Note : Au dos d'une intéressante lettre adressée par Chaissac à Anatole Jakovsky. Provenance : - Collection Anatole Jakovsky - Collection Renée Jacovsky - Offert par celui-ci à son actuel propriétaire.

500/700 €



905

Michel CHAMBON (né en 1962) Portrait Huile sur isorel Signé en bas à droite 30 x 30 cm

50/70 €



906

Roland CHANCO (1914-2017) La récompense - 1971. Huile sur toile. Signé en bas à gauche. Signé, daté et titré au dos. 130 x 181 cm

3500/4500 €



907

Roland CHANCO (1914-2017) Enfant au bateau - 2002. Huile sur toile. Signé en haut à droite. Signé, daté et titré au dos. 130 x 97 cm. Bibliographie : Catalogue Raisonné Tome IV (reproduit sous le n° 7)

1200/1500 €



908

Roland CHANCO (1914-2017) Ludovic - 1972. Huile sur toile. Signé en haut à droite. Signé, daté et titré au dos. 120 x 80 cm. Bibliographie : Catalogue Raisonné Tome I (reproduit sous le n° 956)

1000/1200 €



909

Jacques CHAPIRO (1897-1972) Personnages cubistes Encre de Chine sur papier Signé en bas à droite 37 x 27 cm

150/200 €



910

Christophe CHARPIDES (1902-1992) Le petit port Paire d'huiles sur toile Signé en bas à gauche (pour l'une) et en bas à droite (pour l'autre) 61 x 50 cm (chaque)

150/200 €



911

Jeanne CHARPY (1894-1988) Portrait de Daniel Rops Huile sur panneau Signé en bas à droite 107 x 75 cm Note : Portrait de l'Académicien français Henry Petiot, dit Daniel-Rops (1901-1965) Exposition : Salon des Indépendants 1958

100/150 €



912

Victor CHARRETON (1864-1936) Paysage coloré. Huile sur carton. Signé en bas à droite. 27 x 35 cm

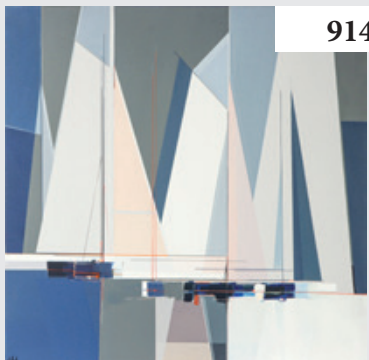
1000/1500 €



913

Jules-Marie CHEDEVILLE (XIXe siècle) Vue de village Huile sur panneau Signé en bas à gauche Dédicacé en bas à droite 19,5 x 29 cm

30/50 €



914

Lionel CHEVALIER (né en 1970) Marina - 2025. Huile sur toile. Signé en bas à gauche. Signé, daté et titré au dos. 100 x 100 cm

1200/1500 €



915

Lionel CHEVALIER (né en 1970) Le grand jardin. Huile sur toile. Signé en bas à gauche. Signé et titré au dos. 65 x 81 cm

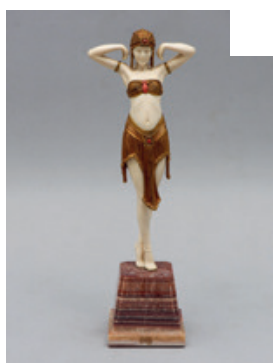
800/1000 €



916

Demeter CHIPARUS (1886-1947) La grande Prêtresse - vers 1925. Sculpture chrysléphantine en bronze à patine polychrome et ivoire sur un socle en onyx. Signé en creux dans le bronze à la base au dos. H (totale) : 48 ; L : 20 ; P : 12,5 cm. Demande de CITES en cours d'instruction. Bibliographie : - "Chiparus, un sculpteur Art Deco " par Alberto Shayo, Abbeville éditeur, 1993 (un exemplaire similaire reproduit p. 186)

10000/15000 €



917

Demeter CHIPARUS (1886-1947) Danseuse au scarabée - vers 1925. Sculpture chrysléphantine en bronze à patine polychrome et ivoire sur un socle en onyx rosé. Signé à la pointe sur le socle. H (totale) : 41 ; L : 14 ; P : 10 cm. Demande de CITES en cours d'instruction. Bibliographie : - "Chiparus, Master of Art Deco " par Alberto Shayo, Acc Art Books, 2016 (un exemplaire similaire reproduit p. 108)

10000/15000 €



918

Eugène CLAUDE (1841-1922), attribué à - Nature morte à la bouteille et au panier de prunes Huile sur toile Signé en bas à gauche 41 x 33 cm

150/200 €



919

Henry de CLERCK (né en 1886) Péniche à quai Huile sur panneau Signé en bas à droite 18,5 x 28 cm Provenance : Succession Annie Cordy Revendu sur folle enchère de Mr Belkacem Oud Mebarek à Paris

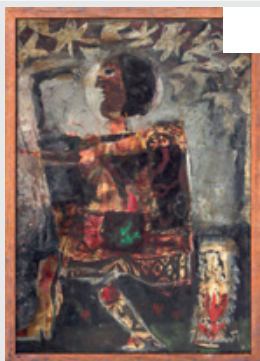
60/80 €



920

Auguste CLERGÉ (1891-1963) Le côté à Saint Jean de Luz - 1952 Huile sur panneau Signé et daté en bas à gauche Signé et titré au dos 22,5 x 32,5 cm

50/70 €



921

James COIGNARD (1925-2008) Personnage assis. Technique mixte sur carton. Signé en bas à droite. 46 x 33 cm. Revendu sur folle enchère de Mr Belkacem Oud Mebarek à Paris

300/500 €



922

Pierre CORNU (1895-1996) Jeune fille au chapeau vert. Huile sur toile. Signé en bas à gauche. Titré au dos. 61 x 46 cm

1000/1200 €

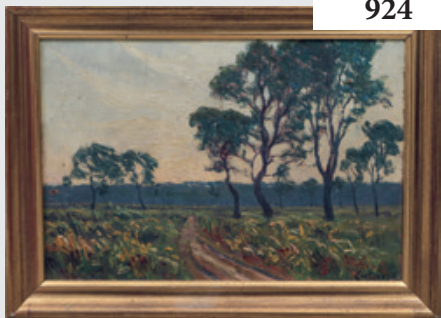


923

Camille COROT (1796-1875), d'après - Paysage Huile sur panneau Porte une signature COROT en bas à gauche 32 x 41 cm

200/300 €

924



Alfred COUTURAUD (né en 1864) Le chemin à travers les grands pins Huile sur isorel
Signé en bas à droite 19,5 x 28,5 cm

50/70 €

924 bis



Robert COUTURIER (1905-2008) Nu féminin accroupi - 1988. Mine de plomb sur papier. Monogrammé et daté en haut à droite. 54 x 50 cm

1000/1200 €

924 ter



Constantin CRISTESCO (1872-1928) Question d'amour propre, deux chevaux sautant la barrière. Épreuve en bronze à patine brune nuancée Susse Frères éditeurs (fonte ancienne)
Signé sur la terrasse. H : 26 ; L : 24,9 ; P : 15 cm.

4500/5500 €

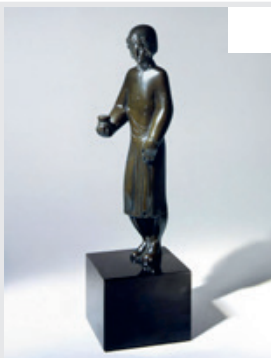
925



Joseph CSAKY (1888-1971) Tête de chien- vers 1924. Sculpture en bronze à patine mordorée Landowski fondeur (fonte posthume réalisée à partir du marbre original avec l'autorisation des héritiers) Signé, cachet de fondeur et justifié H.C. 1. à la base au dos. H : 33 ; L : 31 ; P : 14 cm. Note : Édition à 8 exemplaires + 2 H.C. + 2 E.A.. Exposition : - "Csaky", Dépôt 15, Paris, septembre et octobre 1973 (reproduit au catalogue p. 89) Bibliographie : - "Joseph Csaky. Catalogue Raisonné" par Félix Marcilhac, Éditions de l'Amateur, 2007 (bronze reproduit sous le n° 1926-FM 87/C p. 335 et marbre p. 152)

6000/8000 €

926



Joseph CSAKY (1888-1971) La Sébile - 1926. Sculpture en bronze à patine noire. Rosini fondeur (fonte posthume) Signé, marque AC (pour Atelier Csaky), cachet de fondeur et numéroté 5/8. H : 34,5 ; L : 9 ; P : 9 cm. Exposition : - "Casaky. Sculptures - Dessins", Musée d'Art Moderne de Troyes, juin à septembre 1986 (un exemplaire identique reproduit sous le n° 34 du catalogue) Bibliographie : - "Joseph Csaky. Catalogue Raisonné" par Félix Marcilhac, Éditions de l'Amateur, 2007 (reproduit sous le n° 1926-FM 101/C. p. 106 et 338)

4000/6000 €

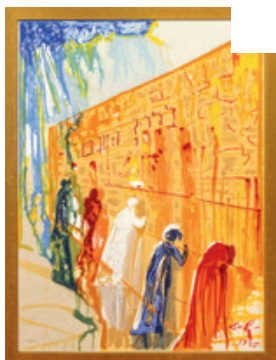
927



Henri CUECO (1929-2017) Couple. Huile sur toile. Signé en bas à droite. 60 x 81 cm (léger enfoncement) Provenance : - Collection Baudoin de Grunne - Vente Mes de Quay Lombraill, Paris, du 18 novembre 1994 (n° 12 du catalogue)..

400/600 €

928



Salvador DALI (1904-1989) Le mur des lamentations - 1975. Terragravure en couleur sur toile. Cachet de la signature et daté (dans la planche) en bas à droite. Numéroté 140/300 en bas à gauche. 82 x 61 cm. Certificat de Robert Descharnes en date du 26 octobre 2002. Note : Terragravure, technique mixte sur toile comprenant de la peinture à l'huile, de l'encre et du sable de Jérusalem.

1000/1200 €

929



Louis DANCOURT (XIXe-XXe siècle) Paysage à l'Eglise Huile sur carton signé en bas à droite 17 x 23 cm (dans son cadre d'origine) Note : Peut être un nouveau pseudonyme de Eugène GALIEN-LALOUE (1854-1941)

100/150 €

930



Henry-Maurice D'ANTY (1910-1982) Maternité Encre de Chine sur papier Signé en bas à droite 50 x 50 cm

30/50 €

931



Karl Pierre DAUBIGNY (1846-1886) L'étang, soleil couchant. Huile sur panneau. Signé en bas à gauche. 26,5 x 48,5 cm (dans son cadre d'origine)

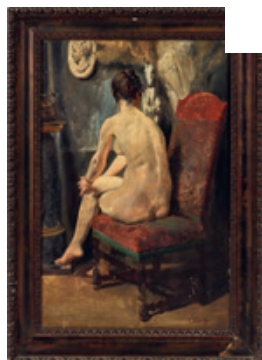
1000/1500 €



932

Léon DE BELLÉE (1846-1891) Bâteaux de pêche à marée basse - 1876. Huile sur panneau. Signé et daté en bas à droite. 20 x 28 cm (dans son cadre d'origine)

300/500 €



933

Jules DELAUNAY (vers 1845-1906) Nu assis à la chaise. Huile sur panneau. Signé en bas à droite. 55 x 38 cm

500/700 €



934

Jacques Henri DELPY (1877-1957) Vaches à la mare, soleil couchant. Huile sur panneau. Signé en bas à gauche. 50 x 65 cm (dans son cadre d'origine)

300/500 €



935

Robert DELVAL (1934-2024) Paris, l'Institut - 2012. Huile sur toile. Signé et daté en bas à droite. Signé, daté et titré au dos. 60 x 73 cm

1000/1500 €



936

Robert DELVAL (1934-2024) Montmartre, rue Norvins - 2015. Huile sur carton marouflé sur toile. Signé et daté en bas à droite. 46 x 38 cm

500/700 €

937



Robert DELVAL (1934-2024) Montmartre, le lapin agile. Huile sur carton marouflé sur toile. Signé en bas à droite. Titré en bas à gauche. 38 x 46 cm

500/700 €

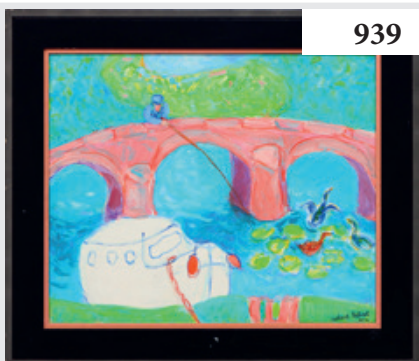
938



Robert DELVAL (1934-2024) Paris, la place Pigalle - 2007. Huile sur carton marouflé sur toile. Signé et daté en bas à droite. 38 x 46 cm

500/700 €

939



Robert DELVAL (né en 1934) Le pêcheur au pont rose - 2012. Huile sur carton marouflé sur toile. Signé et daté en bas à droite. 38 x 46 cm

500/700 €

940



Pierre DEVAL (1897-1993) Nu champêtre. Pastel sur papier. Signé en bas à gauche. 44 x 65 cm.

1000/1500 €

941



Pierre DEVAL (1897-1993) Bouquet de fleurs des champs. Huile sur toile. Signé en bas à gauche. Titré au dos. 65 x 54 cm.

1000/1500 €



942

Pierre DEVAL (1897-1993) Modèle nu posant. Pastel sur papier. Signé en bas à gauche. 58 x 47 cm.

1000/1500 €



943

Pierre DEVAL (1897-1993) La coiffure devant le miroir fleuri. Pastel sur papier. Signé en bas à gauche. 62 x 49 cm.

1000/1500 €



944

Frantisek-Xaver DIBLIK (1887-1955) Nature morte aux geais Huile sur toile libre Signé en bas à droite 34 x 24 cm Revendu sur folle enchère de Mr Belkacem Oud Mebarek à Paris

100/150 €



945

Jean DIDIER-TOURNE (1882-1967) La fête vénitienne Huile sur toile Signé en bas à gauche Signé et titré au dos 35,5 x 55,5 cm Revendu sur folle enchère de Mr Belkacem Oud Mebarek à Paris

100/150 €



946

André DIGNIMONT (1891-1965) Le mas en Provence - 1933 Pastel et encre de Chine sur papier Signé et daté en bas à droite 43 x 49 cm

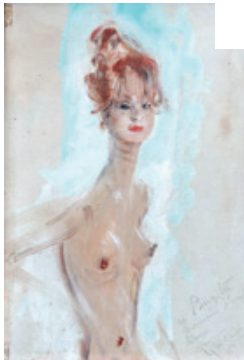
100/150 €



947

Jean Gabriel DOMERGUE (1889-1962) Blonde torse nu. Huile sur isorel. Signé en bas à gauche. 33 x 24 cm. Monsieur Noé Willer nous a confirmé l'authenticité de cette œuvre et pourra établir un certificat à la charge de l'acquéreur.

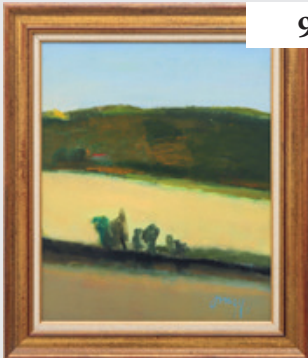
1500/2000 €



948

Jean Gabriel DOMERGUE (1889-1962) Brigitte torse nu. Huile sur toile marouflée sur isorel. Porte une signature et une dédicace en bas à droite. 33 x 24 cm. Note : Signature et dédicace apocryphes selon Monsieur Noé Willer

1500/2000 €



949

DRAGIC-DRAGAN (né en 1944) Paysage. Huile sur panneau. Signé en bas à droite. 61 x 50 cm

200/300 €



950

Roland DUBUC (1924-1998) Le moulin de la galette, Montmartre. Huile sur toile. Signé en bas à droite. 55 x 46 cm. Revendu sur folle enchère de Mr Belkacem Oud Mebarek à Paris

400/500 €



951

Roland DUBUC (1924-1998) Les grands arbres Aquarelle sur papier Signé en bas à gauche 39 x 50 cm (légère déchirure en bas à gauche)

50/70 €



952

Daniel DUCHEMIN (1866-1930) Chemin, soleil couchant. Huile sur toile. Signé en bas à droite. 50 x 65 cm (restauration) (dans son cadre d'origine)

200/300 €



953

Charles DUFRESNE (1876-1938) Personnages près du moulin. Huile sur toile. 31 x 39 cm. Cette œuvre est référencée dans les Archives de Monsieur Thomas Dufresne. Provenance : - Galerie Paul Vallotton, Lausanne - Galerie du Chêne, Lausanne - Vente Me Tajan, Paris, du 13 février 1995 (n° 153 du catalogue) - Vente Me Millon, Paris, du 11 juin 2011 (n° 2062 du catalogue)

800/1000 €



954

Raoul DUFY (1877-1953) Les remparts d'Avila (Espagne) - 1949. Aquarelle sur papier. Signé en bas à droite. 50 x 66 cm. Copie signée d'un certificat établi par Fanny Guillon-Lafaille en date du 5 juin 1989. Provenance : - Vente Hôtel des Ventes de Monte Carlo, Monaco, du 20 janvier 2021 (n° 43 du catalogue) - Collection cannoise. Bibliographie : - "Raoul Dufy, Catalogue Raisonné des aquarelles, gouaches et pastels. Volume I" par F. Guillon-Laffaille, Paris, 1982 (reproduit sous le n° 396 p. 144)

15000/20000 €



955

Raoul DUFY (1877-1953) Composition florale. Gouache et aquarelle sur papier découpé. Cachet du monogramme en bas à droite. 42 x 35 cm

400/600 €



956

Jean DUPUIS (né en 1941) Cavalier Pastel sur papier teinté crème Signé en bas à droite 37,5 x 48 cm

30/50 €

957



Ecole belge (fin du XIXe siècle) Le château de Rivieren Huile sur panneau 28 x 34 cm
100/150 €

958



Ecole de Barbizon (fin du XIXe siècle) Vache devant la mare Huile sur panneau 13 x 22 cm (dans son cadre d'origine) Note : Annoté Cabié au dos
100/150 €

959



Ecole française (fin du XIXe siècle) Barque devant la falaise Huile sur panneau 21,5 x 41 cm (dans son cadre d'origine)
70/100 €

960



Jean EFFEL (1908-1982) Sujets divers Deux aquarelles et une encre de Chine sur papier Cachet de la signature (chaque) 30 x 22,5 cm - 27 x 21 cm - 25 x 32,5 cm Revendu sur folle enchère de Mr Belkacem Oud Mebarek à Paris
40/50 €

961



Joseph-Jules EMPAIN (1867-1940) Le Louvre, la galerie d'Apollon - 1919. Huile sur toile. Signé et daté en bas à droite. 81 x 100 cm (dans son cadre d'origine) (légères craquelures superficielles et manque en bas)
200/300 €



962

Abel-Jules FAIVRE (1867-1945) *Elégante assise* Encre de Chine et pastel rouge sur papier. Signé en bas à droite 29,5 x 21,5 cm On y joint quatre gravures, une reproduction et un portrait de l'artiste

70/100 €



963

Serge FERAT (1881-1958) *Composition cubiste* - 1924. Technique mixte sur papier. Signé et daté en bas à droite. 20 x 17 cm

500/700 €



964

Léonor FINI (1908-1996) *Études de têtes*. Encre de Chine sur papier. Signé en bas à droite (sous chaque dessin) 22 x 22 cm. Monsieur Richard Overstreet nous a confirmé l'authenticité de cette œuvre et pourra établir un certificat à la charge de l'acquéreur. Revendu sur folle-enchère de Monsieur Thomas Mendel à Londres.

700/1000 €



965

Alain FOURNIER (1886-1914) *La Tour Eiffel depuis le jardin des Tuileries*. Huile sur toile. Signé en bas à gauche. 46 x 55 cm

300/400 €



966

FRANCK L (né en 1944) *Le faune*. Sculpture en bronze à patine grise nuancée. Signé et numéroté 7/8 à la base au dos. H : 44 ; L : 17 ; P : 8 cm

500/700 €

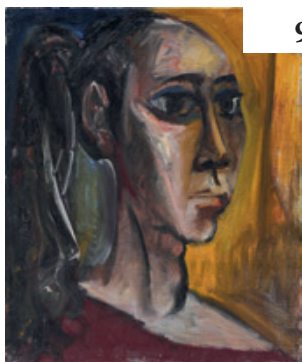
967



FRANK-WILL (1900-1951) Le port de Honfleur. Aquarelle sur papier. Signé en bas à droite. Situé en bas à gauche. 36 x 55 cm

300/500 €

968



François FRANTA (né en 1930) Maria - 1962. Huile sur toile. Signé et daté en haut à droite. Signé, daté et titré au dos. 55 x 46 cm

500/700 €

969



Donato FRISIA (1940-2024) Le paysan (Uomo con asino) Huile sur isorel Signé en bas à gauche 30 x 24 cm Revendu sur folle enchère de Mr Belkacem Oud Mebarek à Paris

30/50 €

970



Antoine GADAN (1854-1934) Canard de Barbarie - 1871 / La poule Pairs d'huiles sur toile Signé et daté en bas à droite (pour l'un) Signé en bas à droite (pour l'autre) 46 x 55 cm (chaque) (petits accidents) Revendu sur folle enchère de Mr Belkacem Oud Mebarek à Paris

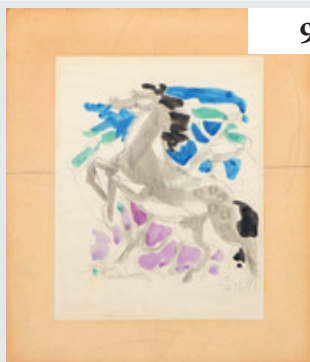
300/400 €

971



Paul-Léon GAGNEAU (1848-1910) Les lavandières - 1903. Huile sur toile. Signé et daté en bas à gauche. 65 x 81 cm

400/500 €



972

Alexandre Sascha GARBELL (1903-1970) Cheval cabré Aquarelle sur papier Signé en bas à droite 27 x 21 cm Revendu sur folle enchère de Mr Belkacem Oud Mebarek à Paris

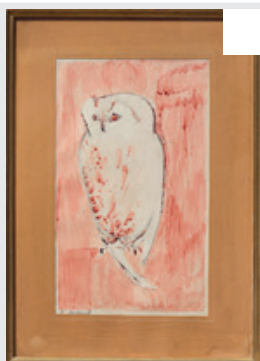
70/100 €



973

H. GARIN (XXe siècle) La campagne - 1972 Huile sur toile Signé en bas à droite Signé et daté au dos 53 x 46 cm

70/100 €



974

Pierre GASTAUD (1920-2009) Le hibou Aquarelle sur papier Signé en bas à gauche 35 x 21 cm

50/70 €



975

GEN PAUL (1895-1975) Les joueurs de polo. Gouache sur papier. Signé en bas à gauche. 47,5 x 57,5 cm. Monsieur Patrick Offenstadt, président du Comité Gen Paul, nous a confirmé l'authenticité de cette œuvre et pourra établir un certificat à la charge de l'acquéreur.

2000/2500 €



976

Arthur GILBERT (1819-1895) Retour de pêche Paire d'huiles sur panneau Signé en bas à gauche (pour l'un) et en bas à droite (pour l'autre) 14 x 22 cm (chaque) (dans leurs cadres d'origine)

200/300 €



977

Stéphane GISCLARD (né en 1966) Manhattan. Huile sur toile. Signé en bas à gauche. Signé et titré au dos. 130 x 97 cm

5000/7000 €



978

Stéphane GISCLARD (né en 1966) Evasion sur la Riviera. Huile sur toile. Signé en haut à gauche. Signé et titré au dos. 60 x 60 cm

2500/3500 €



979

Stéphane GISCLARD (né en 1966) Vitesse Vase boule. Emaux de Longwy. Signé, justifié H.C et titré dessous. H : 39 ; D : 36 cm

2500/3500 €



980

Stéphane GISCLARD (né en 1966) Le couple. Pastel sur papier teinté. Signé en haut à droite. 63 x 47 cm

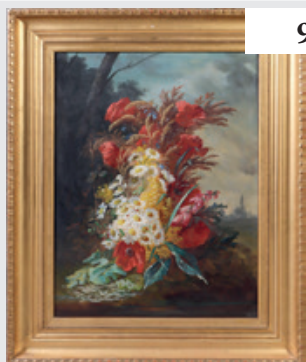
1200/1500 €



981

Alfred GODCHAUX (1835-1895) Barques sur la plage - 1885. Huile sur toile. Signé et daté en bas à gauche. 40,5 x 65,5 cm (dans son cadre d'origine)

200/300 €



982

Clément GONTIER (1876-1918) Bouquet de fleurs des champs. Huile sur toile. Signé en bas à droite. 73,5 x 54 cm. Revendu sur folle enchère de Mr Belkacem Oud Mebarek à Paris.

200/300 €



983

Gérard GOUVRAINT (né en 1946) Souper à la carte Huile sur toile Signé en bas à droite Titré au dos 50 x 65 cm Revendu sur folle enchère de Mr Belkacem Oud Mebarek à Paris

100/150 €



984

Raymond GRANDVILLE BARGER (1906-2001) L'origine du Monde Sculpture en bronze à patine mordorée Monogrammé au dos H : 22 ; L : 26 ; P : 12,5 cm

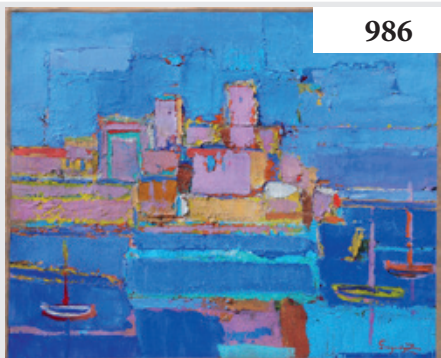
200/300 €



985

Vladislav GREGORIEZ (né en 1954) Les calanques de Marseille. Huile sur toile. Signé en bas à droite. Signé et situé au dos. 60 x 73 cm

400/500 €



986

Vladislav GREGORIEZ (né en 1954) Antibes. Huile sur toile. Signé en bas à droite. Signé et situé au dos. 65 x 81 cm

400/500 €

987



Vladislav GREGORIEZ (né en 1954) Cannes, la Croisette. Huile sur carton toilé. Signé en bas à droite. Situé au dos. 50 x 69 cm

400/500 €

988



Vladislav GREGORIEZ (né en 1954) Paris, la Seine et Notre Dame. Huile sur panneau. Signé en bas à droite. 61 x 80 cm. Revendu sur folle enchère de Mr Belkacem Oud Mebarek à Paris

400/500 €

989



Gabriel GRIFFON (1866-1938) Personnages sur le port Aquarelle sur papier Signé en bas à droite 50 x 65 cm

100/150 €

990



Gabriel GRIFFON (1866-1938) Personnage assis face à la mer Aquarelle sur papier Signé en bas à droite 39 x 47 cm

80/100 €

991



Marcel GROMAIRE (1892-1971) Les arbres - 1957 Encre de Chine sur papier Signé et daté en bas à droite 33 x 25 cm

150/200 €

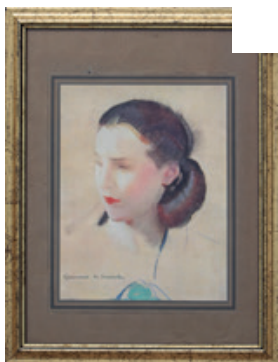
992



GUILLEMET (XIXe-XXe siècle) Les quais de Bercy (Paris) Huile sur toile Signé en bas à droite 66 x 91 cm (rentoilé)

200/300 €

993



Lucien-Victor GUIRAND DE SCEVOLA (1871-1950) Portrait de jeune femme. Pastel sur papier. Signé en bas à gauche. 27 x 21 cm

200/250 €

994



Michel HENRY (1928-2016) Bouquet de myosotis roses devant une oliveraie. Gouache sur papier. Signé en bas à droite. Daté et titré au dos. 19 x 30 cm

150/200 €

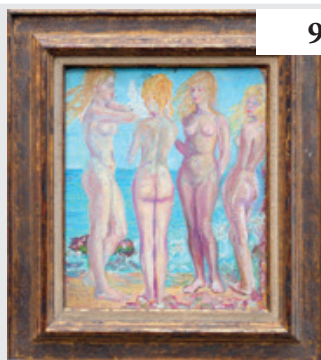
995



Camille HILAIRE (1916-2004) Le modèle. Huile sur toile. Signé en bas à droite. Signé et titré au dos. 116 x 89 cm.

2500/3500 €

996



HIND (XXe siècle) Nues sur la plage Huile sur carton Signé en bas à droite 46 x 38 cm

30/50 €

997



Edouard HUBERTI (1818-1880) Paysage à la rivière Fusain, encre et réhauts de gouache blanche sur papier Signé et dédié en bas à droite 50,5 x 66 cm

70/100 €

998



Eugène ISABEY (1803-1886) Retour de pêche - 1879. Huile sur toile. Signé et daté en bas à droite. 30 x 46 cm (dans son cadre d'origine)

500/700 €

999



Jean JANSEM (1920-2013) Enfant et porte verte - 1973. Huile sur toile. Signé en bas à droite. Titré au dos. 195 x 130 cm. Provenance : Ancienne Succession Jansem. Exposition : Galerie Tamenaga, Paris (étiquette au dos) Bibliographie : - "Jean Jansem" par Pierre Mazars, André Sauret éditeur, 1974 (reproduit sous le n° 121)

15000/20000 €

1000



Jean JANSEM (1920-2013) Femme assise - 2001. Huile sur toile. Signé et daté en bas à droite. Daté et titré au dos. 130 x 97 cm. Note : Etiquette d'exposition à la Galerie Matignon, Paris, au dos. Provenance : Ancienne Succession Jansem.

10000/15000 €

1000 bis



Jean JANSEM (1920-2013) Petit somme (Italie) Huile sur toile. Signé en bas à droite. Titré au dos. 54 x 65 cm. Provenance : Ancienne Succession Jansem.

4000/5000 €



1000 ter

Jean JANSEM (1920-2013) Nature morte au chapeau - 2004. Huile sur toile. Signé en bas à gauche. Daté et titré au dos. 38 x 46 cm. Provenance : Ancienne Succession Jansem.

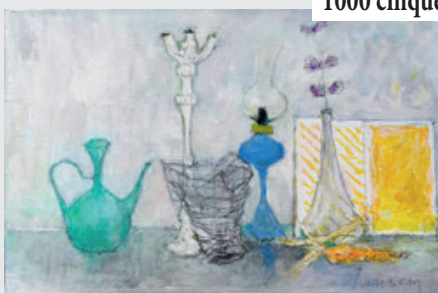
2500/3500 €



1000 quater

Jean JANSEM (1920-2013) Le bol blanc - 1986. Huile sur toile. Signé en haut à droite. Daté et titré au dos. 33 x 41 cm. Provenance : Ancienne Succession Jansem.

2000/3000 €



1000 cinques

Jean JANSEM (1920-2013) La carte jaune - 2011. Huile sur toile. Signé en bas à droite. Daté et titré au dos. 27 x 41 cm. Provenance : Ancienne Succession Jansem.

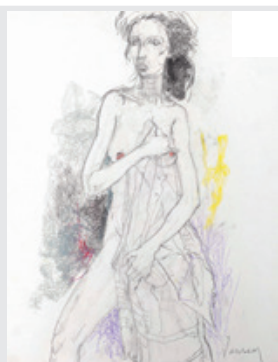
1800/2500 €



1001

Jean JANSEM (1920-2013) Joelle en buste de profil - 1996. Fusain et pastel sur papier. Signé en bas à gauche. Daté et titré au dos. 65 x 50 cm. Provenance : Ancienne Succession Jansem.

700/1000 €



1002

Jean JANSEM (1920-2013) Suzanne au bain - 1998. Fusain et pastel sur papier. Signé en bas à droite. Daté et titré au dos. 65 x 50 cm. Provenance : Ancienne Succession Jansem.

700/1000 €



1003

Jean JANSEM (1920-2013) Badia au repos - 1993. Fusain et pastel sur papier. Signé en bas à droite. 65 x 50 cm. Provenance : Ancienne Succession Jansem.

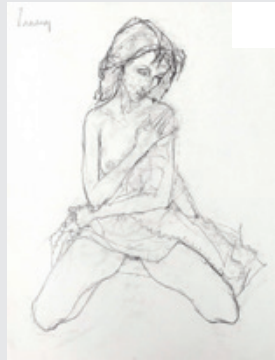
700/1000 €



1004

Jean JANSEM (1920-2013) L'écharpe verte - 1997. Fusain et pastel sur papier. Signé en haut à droite. 65 x 50 cm. Provenance : Ancienne Succession Jansem.

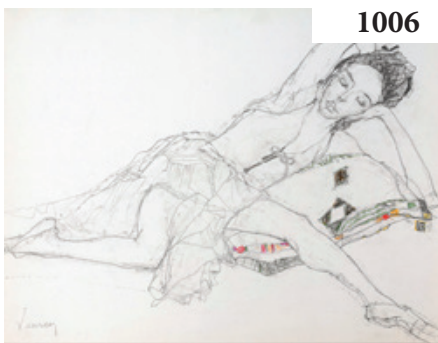
700/1000 €



1005

Jean JANSEM (1920-2013) Joelle à genoux - 1995. Fusain sur papier. Signé en haut à gauche. Daté et titré au dos. 65 x 50 cm. Provenance : Ancienne Succession Jansem.

700/1000 €



1006

Jean JANSEM (1920-2013) Jeune fille, jambes écartées - 1993. Fusain et pastel sur papier. Signé en bas à gauche. Daté et titré au dos. 50 x 65 cm. Provenance : Ancienne Succession Jansem.

700/1000 €



1007

Jean JANSEM (1920-2013) Marina, étude pour fin du festin - 1997. Fusain sur papier. Signé en haut à gauche. Daté et titré au dos. 50 x 65 cm. Provenance : Ancienne Succession Jansem.

700/1000 €



1008

Jean JANSEM (1920-2013) Jeune femme au chapeau - 1990. Fusain et pastel sur papier. Signé en bas à droite. Daté et titré au dos. 65 x 50 cm. Provenance : Ancienne Succession Jansem.

700/1000 €



1009

Hermann JEANNET (1880-1965) Place Saint Sulpice, Paris Pastel sur papier Signé en bas à droite 31 x 49 cm

50/70 €



1010

Pierre JUTAND (1935-2019) Grand bouquet de tournesols Huile sur toile Signé en bas à gauche 100 x 73 cm

40/50 €



1010 bis

Bela de KRISTO (1920-2006) Nature morte cubiste. Huile sur carton marouflé sur panneau. Signé en bas à gauche. 57,5 x 44,5 cm

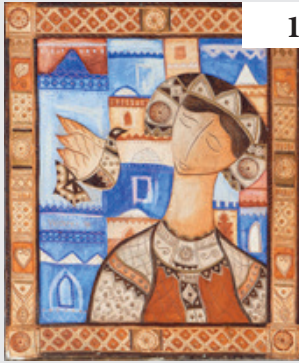
1000/1500 €



1011

L. KRISTOFF (Christophe LAMBERT dit) (né en 1964) Ville en Orient Technique mixte sur toile Signé en bas vers la gauche 65 x 54 cm Revendu sur folle enchère de Mr Belkacem Oud Mebarek à Paris

150/200 €



1012

L. KRISTOFF (Christophe LAMBERT dit) (né en 1964) Royaume de lumière Technique mixte sur toile Signé vers le bas à gauche Signé et titré au dos 61 x 50 cm Revendu sur folle enchère de Mr Belkacem Oud Mebarek à Paris

150/200 €



1013

Jean LAMBERT-RUCKI (1888-1967) Séduction- vers 1924. Sculpture en bronze à patine noire. TEP fondeur (fonte posthume réalisée à partir du bois original avec l'autorisation des héritiers) Signé, cachet de fondeur et justifié E.A. I/IV sur le socle. H : 48 ; L : 12,5 ; P : 13,5 cm. Attestation des filles de l'artiste. Expositions : - "Centenaire de la naissance de Jean Lambert-Rucki", Galerie Jacques de Vos, Paris, octobre et novembre 1988 - "Les parisiens et les autres...", Galerie Jacques de Vos, Paris, mai et juin 1993 - "Jean Lambert-Rucki", Galerie Titanium, Athènes, novembre 1997 - "Lambert-Rucki", de Vos & Giraud Gallery, New York, novembre et décembre 2006. Bibliographie : - "Jean Lambert-Rucki" par Jacques de Vos, Marc-André Ruan et Jean-Pierre Tortil, Galerie Jacques de Vos éditeur, Paris, 1988 (le bois original reproduit sous le n° 22)

7000/9000 €



1014

Eugène-Camille LAMBERT (1871-1948) Rivière à Vichy - 1902 Huile sur panneau Signé, daté et situé en bas à droite 29 x 38 cm

80/100 €



1015

Remy LANDEAU (1859-1934) Paysage de montagne Huile sur panneau Signé en bas à gauche 16 x 24,5 cm

50/70 €



1016

Philippe LASSERRE (XXe siècle) Amysalis Sculpture en bronze à patine brune nuancée Signé et numéroté 1/8 sur la jambe gauche H : 26 ; L : 23 ; P : 20 cm Certificat de l'artiste

200/300 €



1017

Achille LAUGE (1861-1944) Villa La Gardie à Cailhau - 1933. Huile sur toile. Signé et daté en bas à droite. 60 x 73 cm. Provenance : - Commandé à l'artiste par Monsieur X - Passé par succession à son fils - Vente Mes Goxe et Belaisch, Enghien-les-Bains, du 15 novembre 2020 (n° 72 du catalogue) Cette œuvre sera incluse dans le Catalogue Raisonné en préparation par Madame Nicole Tamburini.

30000/40000 €



1018

Edmond LAUNAY (XXe siècle) Bords de Marne au Perreux. Huile sur toile. Signé en bas à droite. Signé et titré au dos. 73 x 92 cm. Note : Prix de la Main d'Or

150/200 €



1019

Abel LAUVRAY (1870-1950) Paysage. Huile sur carton maroufflé sur toile. Signé en bas à gauche. Titré au dos. 38 x 55 cm. Revendu sur folle enchère de Mr Belkacem Oud Mebarek à Paris

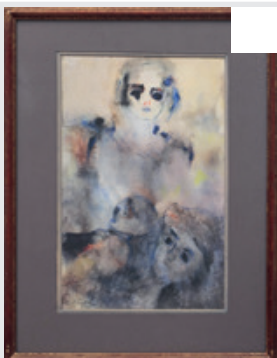
300/500 €



1020

Jean LECOMTE DU NOÛY (1842-1923) Paysage. Huile sur panneau. Signé en bas à gauche. 12,5 x 21 cm

300/500 €



1021

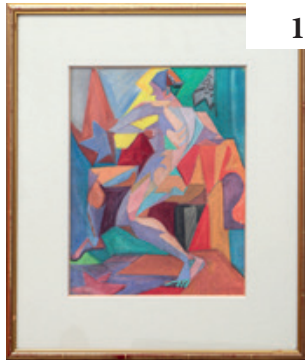
Paul LEUQUET (1932-2023) Les poupées - 1984 Aquarelle sur papier Signé et daté en bas à gauche 49 x 32 cm

100/150 €



André LHOTE (1885-1962) L'atelier de l'artiste à Mirmande - 1960. Aquarelle et gouache sur papier. Signé en bas à gauche. 29 x 38 cm. Madame Dominique Bermann Martin a confirmé l'authenticité de cette œuvre et pourra établir un certificat à la charge de l'acquéreur

5000/7000 €



André LHOTE (1885-1962) Nu cubiste. Gouache sur papier. Signé en bas à droite. 31 x 23 cm. Certificat de Dominique Bermann Martin en date du 23 février 2016 précisant que cette œuvre sera incluse dans le Catalogue Raisonné de l'œuvre peint actuellement en préparation.

5000/7000 €



Pierre LOEB (né en 1934) Nature morte. Huile sur toile. Signé en bas à droite. 50 x 61 cm

200/300 €



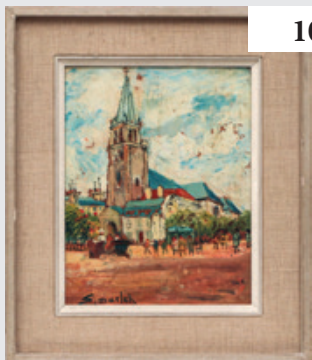
Elisée MACLET (1881-1962) La maison de Balzac à Montmartre. Huile sur carton. Signé en bas à gauche. 39 x 47 cm

1500/2000 €



Elisée MACLET (1881-1962) Le moulin de la Galette à Montmartre. Huile sur panneau. Signé en bas à gauche. 39,5 x 52,5 cm

1300/1800 €



1027

Élisée MACLET (1881-1962) Saint Germain des Près. Huile sur carton. Signé en bas à gauche. Titré au dos. 24 x 19 cm

500/700 €



1028

Gustave MADELAIN (1867-1944) Montmartre, le moulin de la Galette - 1922 Aquarelle et encre sur papier Cachet de la signature en bas à gauche Daté et titré en bas au milieu 28 x 23 cm

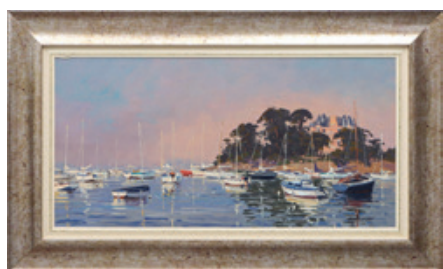
100/150 €



1029

Charles MALLE (1935-2023) Cherbourg, quai Alexandre III. Huile sur toile. Signé en bas à droite. Cachet de l'atelier et titré au dos. 50 x 65 cm

2500/3500 €



1030

Michel MARGUERAY (né en 1938) Saint Briac, le Bechet, le matin - 2010. Huile sur toile. Signé en bas à droite. Signé, daté et titré au dos. 40 x 80 cm

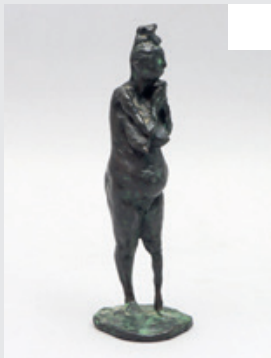
300/500 €



1031

Michel MARGUERAY (né en 1938) Sur l'Étel, près de Saint Cado. Huile sur toile. Signé en bas à droite. Signé et titré au dos. 30 x 60 cm

250/350 €



1032

Marino MARINI (1901-1980), d'après - Donna incinta, femme enceinte - 1943. Sculpture en bronze à patine brune. H : 36 cm. Provenance : - Collection Lucio Fontana - Collection Juan Castanino, Argentine - Collection Suisse - Collection privée du midi de la France. Bibliographie : - "Marino Marini.. Sculptures et dessins", Catalogue de l'exposition au Musée Réattu, Arles, du 5 mars au 18 juin 1995 (une épreuve similaire reproduite sous le n° 13 p. 61) - "Marino Marini.. Sculptures et dessins", Catalogue de l'exposition au Musée du Chiado, Lisbonne, du 30 juin au 10 septembre 1995 (une épreuve similaire reproduite sous le n° 13 p. 61) Note : La Fondation Marino Marini a confirmé, par différents courriers, qu'il s'agissait d'une fonte non autorisée réalisée par Lucio Fontana chez son fondeur en Argentine (3 exemplaires édités) Fontana possédait le plâtre original que lui avait offert l'artiste

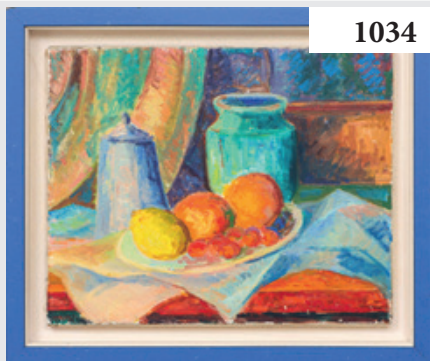
4000/5000 €



1033

J. MAUGER (XIXe-XXe siècle) Pêcheur sur la rivière, soleil couchant Huile sur toile Signé en bas à droite 46 x 55 cm

100/150 €



1034

Serge MENDJISKY (1929-2017) Le pot bleu - 1967. Huile sur toile. Signé, daté et titré au dos. 33 x 41 cm

400/500 €



1035

Frédéric MENGUY (1927-2007) Le spi bleu. Huile sur toile. Signé en bas à gauche. Signé et titré au dos. 46 x 38 cm

400/500 €



1036

Blasco MENTOR (1919-2003) La vallée. Huile sur toile. Signé en bas à droite. Titré au dos. 38 x 46 cm

300/400 €

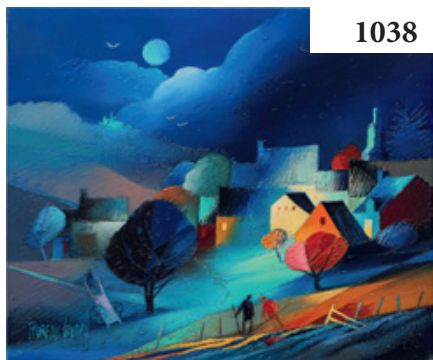
1037



Constantin Emile MEUNIER (1831-1905) Le mineur Bas-relief en bronze à patine brune nunacée Signé en bas à droite 16 x 20 cm

100/150 €

1038



Jacques MOREAU GAUDRY (né en 1941) Le soir à Champeaux Huile sur toile Signé en bas à gauche Signé et titré au dos 46 x 55 cm

50/70 €

1039



Lucien-Philippe MORETTI (1922-2000) Sainte Famille Sanguine sur papier Signé en haut à droite 73 x 51 cm Revendu sur folle enchère de Mr Belkacem Oud Mebarek à Paris

100/150 €

1040



Jean MOULIN (XXe siècle) Hommage à Goya Pastel sur papier Signé et titré en bas à gauche 43 x 61 cm

40/50 €

1041



Roger MÜHL (1929-2008) Bord de mer. Huile sur toile. Signé en bas à droite. 50 x 65 cm (très légères craquelures comme toujours chez cet artiste)

1500/2000 €



1042

Raymond NORMAND (1919-2000) Bord de mer en Mediterranée Huile sur toile Signé en bas à droite 38 x 46 cm

50/70 €



1043

Wim OEPTS (1904-1988) Le cheval blanc - vers 1950. Huile sur toile. Cachet de la signature en bas à gauche. 46 x 55 cm (restaurations) Note : A rapprocher du tableau de 1952 reproduit p. 35 de la monographie avec le cheval dans la même position

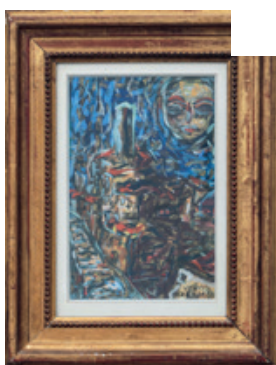
1500/2000 €



1044

Wim OEPTS (1904-1988) Nu debout - vers 1930. Fusain sur papier. Cachet rouge de l'exposition Badeuil en bas à droite. Cachet de la signature au dos. 53 x 28 cm

150/200 €



1045

François OZENDA (1923-1976) Vence - 1963 Gouache sur papier Signé, daté et situé en bas à droite 27,5 x 18,5 cm

40/60 €



1046

François OZENDA (1923-1976) Couple dans la mer Gouache sur papier Signé en bas à gauche 32 x 15 cm

40/60 €



1047

François OZENDA (1923-1976) Personnages et oiseau - 1963 Gouache sur papier Signé et daté en bas à droite 33 x 24,5 cm

40/60 €



1048

Gérard PAUL (né en 1943) Couple au bouquet Huile sur carton Signé en bas à droite 55,5 x 48 cm

100/150 €



1049

Jean PERRET (1910-2003) Bouquet de roses Huile sur toile Signé en bas à gauche 65 x 54 cm

50/70 €



1050

Alfred PERSIA (1933-2021) Nu à l'atelier. Huile sur toile. Signé en bas à gauche et au dos. 54 x 65 cm

100/150 €



1050 bis

Armand PETERSEN (1891-1969) Antilope dos rond - entre 1928 et 1940. Epreuve en bronze à patine brune richement soutenue. Fonte ancienne au sable. Tirage d'artiste Signé sur la terrasse. H : 21,1 ; L : 19,1 ; P : 7,9 cm.

14000/16000 €

1050 ter



Armand PETERSEN (1891-1969) Panthère se léchant - vers 1935-1940. Epreuve en bronze à patine brune richement soutenue. Susse Frères éditeurs et fondeurs entre 1931 et 1946. Signé à la base H : 16,8 ; L : 19 ; P : 9 cm.

10000/12000 €

1051



Francis PICABIA (1879-1953) Les meules de foin - 1941. Huile sur panneau. Signé et daté en bas à gauche. 46,4 x 66,6 cm. Certificat de Beverley Calté, pour le Comité Picabia, en date du 30 mars 2026. Cette œuvre sera incluse au Catalogue Raisonné en préparation.

10000/15000 €

1052



Mathis PICARD (1854-1938) Marine (Sainte Barbe) Huile sur panneau Signé en bas à gauche Titré au dos 31,5 x 41 cm

70/100 €

1053



Pablo PICASSO (1881-1973) Visage aux yeux carrés - 1959. Assiette ronde carrée. Empreinte originale. Terre de faïence blanche. Décor aux crayons pastels. Engobe sous couverte partielle au pinceau. Patine rouge, ivoire, vert et noir. Édition à 100 exemplaires. Numéroté 41/100, cachets creux "Empreinte originale de Picasso " et "Madoura Plein feu" au dos. D : 25 cm. Bibliographie : "Picasso - Catalogue de l'œuvre céramique éditée" par Alain Ramié (reproduit sous le n° 415 p. 219)

6500/8500 €

1054



Pablo PICASSO (1881-1973) Picador et taureau - 1953. Assiette ronde carrée. Empreinte originale. Terre de faïence blanche. Décor à la paraffine oxydée. Bain d'émail blanc. Décor noir. Édition à 200 exemplaires. Cachets creux "Empreinte originale de Picasso " et "Madoura Plein feu" au dos. D : 25 cm. Bibliographie : "Picasso - Catalogue de l'œuvre céramique éditée" par Alain Ramié (reproduit sous le n° 194 p. 106)

6000/8000 €

1055



Pablo PICASSO (1881-1973) Deux danseurs - 1956. Assiette ronde carrée. Empreinte originale. Terre de faïence blanche. Gravure soulignée de paraffine oxydée. Bain de couverte. Cachets creux "Empreinte originale de Picasso" et "Madoura Plein feu" au dos. D : 26 cm. Bibliographie : "Picasso - Catalogue de l'œuvre céramique éditée" par Alain Ramié (variante des assiettes reproduites sous les n° 379 et 380. p. 197)

2000/3000 €

1056



Pablo PICASSO (1881-1973) Picador - 1955. Coupelle ronde tournée. Réplique authentique. Terre de faïence blanche. Décor aux engobes et paraffine. Email blanc. Décor noir et rouge. Édition à 500 exemplaires. Annoté "Édition Picasso" et cachet creux "Madoura Plein feu" dessous. H : 6 ; D : 12,5 cm. Bibliographie : "Picasso - Catalogue de l'œuvre céramique éditée" par Alain Ramié (reproduit sous le n° 289 p. 150)

2000/2500 €

1057



Pablo PICASSO (1881-1973) Toros - 1952. Assiette tournée. Réplique authentique. Terre de faïence blanche. Décor aux engobes et paraffine oxydée. Email blanc. Décor bleu, vert et noir. Édition à 500 exemplaires. Annoté "Gravé "Édition Picasso" dessous. D : 20 cm. Bibliographie : "Picasso - Catalogue de l'œuvre céramique éditée" par Alain Ramié (reproduit sous le n° 161)

2000/2500 €

1058



Pablo PICASSO (1881-1973) Picador - 1952. Coupelle ronde tournée. Réplique authentique. Terre de faïence blanche. Décor à la paraffine oxydée. Email blanc. Décor noir. Annoté "Édition Picasso" et cachet creux "Madoura Plein feu" dessous. H : 6 ; D : 14 cm. Bibliographie : "Picasso - Catalogue de l'œuvre céramique éditée" par Alain Ramié (variante en bol du décor de l'assiette reproduite sous le n° 160 p. 89)

1500/2000 €

1059



Pablo PICASSO (1881-1973) Picador - 1952. Assiette ronde carrée tournée. Réplique authentique. Terre de faïence blanche. Décor à la paraffine oxydée. Email blanc et noir. Édition à 500 exemplaires (pour la version ronde) Annoté "Édition Picasso" et cachet creux "Madoura Plein Feu" au dos. H : 19 ; L : 19 cm. Bibliographie : "Picasso - Catalogue de l'œuvre céramique éditée" par Alain Ramié (variante de l'assiette ronde reproduite sous le n° 160 p. 89)

1500/2000 €

1060



Pablo PICASSO (1881-1973) Oiseau au soleil - 1952. Cendrier rond tourné. Réplique authentique. Terre de faïence blanche. Décor à la paraffine oxydée. Email blanc et noir. Édition à 500 exemplaires. Cachets creux "Édition Picasso" et "Madoura Plein Feu" et gravé "Édition Picasso" dessous D : 14,5 cm (fêlé) Bibliographie : Ramié n° 174 p. 95.

400/500 €

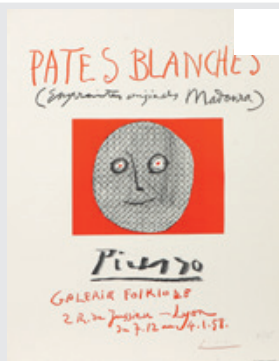
1061



Pablo PICASSO (1881-1973) Petit triptyque Madoura - 1961. Linogravure en couleur sur papier. Signé en bas à droite. 32,5 x 33 cm. Note : État exceptionnel, jamais exposé à la lumière Fait partie de la cinquantaine d'exemplaires signés et non numérotés. Bibliographie : Catalogue Raisoné Bloch n° 1021

3000/4000 €

1062



Pablo PICASSO (1881-1973), d'après - Pâtes blanches - 1957. Affiche lithographiée en couleur sur papier fort. Arnera imprimeur. Signé et numéroté 72/175 en bas à droite. 65 x 50 cm. Note : État exceptionnel, jamais exposé à la lumière. Édité à 175 exemplaires dont 75 numérotés. Bibliographie : - Catalogue Raisoné des affiches originales par Mourlot n° 88 - Catalogue Raisoné des affiches originales par Czwiklitzer n° 123.

2000/2500 €

1063



Pablo PICASSO (1881-1973), d'après - Tête d'arlequin - 1962. Lithographie en couleur sur papier. Henri Deschamps lithographe chez Mourlot. Leda éditeur. Signé en bas à gauche. 46 x 35 cm. Note : Édition à 260 exemplaires.

1200/1500 €

1064



Pablo PICASSO (1881-1973), d'après - Portrait imaginaire - 1969. Lithographie en couleur sur papier. Marcel Salinas lithographe. Éditions Cercle d'Art éditeur en 1970. Signé (dans la planche) en haut à droite. Daté (dans la planche) en haut à gauche. Numéroté F180/250 en bas à gauche. 70 x 50 cm (petite déchirure en haut, légère rayure)

1200/1800 €



1065

Pablo PICASSO (1881-1973), d'après - La maternité (1963) Lithographie en couleur sur papier. Signé au crayon en bas à droite. Signé et daté (dans la planche) en haut à gauche. 61,5 x 49,5 cm (légères rousseurs)

1000/1500 €



1066

Pablo PICASSO (1881-1973), d'après - Le barbu - 1964. Lithographie en noir sur papier. Fernand Chenot lithographe. Le Cercle d'Art éditeur. Daté (dans la planche) en bas à droite. Signé au feutre au dos. 63 x 49 cm

700/1000 €



1067

Morgan Samuel PRICE (née en 1968) Bords de rivière Huile sur isorel Signé en bas à gauche Signé et daté au dos 20,5 x 25,5 cm

50/70 €



1068

Pierre PRUVOST (1921-2008) Le port d'Audierne - 1948 Huile sur toile Signé, daté et situé en bas à droite et au dos 27 x 41 cm

100/150 €



1069

Pierre PRUVOST (1921-2008) Venise, coucher de soleil sur La Lagune - 1971 Aquarelle sur papier Signé, daté et titré en bas à droite 23 x 48 cm

50/70 €

1070



Pierre PRUVOST (1921-2008) Scène de plage Pastel sur carton Signé en bas à droite 23 x 58 cm

50/70 €

1071



Pierre PRUVOST (1921-2008) Toits à Paris Aquarelle sur papier Signé en bas à droite 40 x 32 cm

50/70 €

1072



Pierre PRUVOST (1921-2008) Venise, San Giorgio Maggiore - 1971 Pastel sur papier Signé, daté et situé en bas à droite 23 x 31,5 cm

50/70 €

1072 bis



Magdalena RADULESCU (1902-1982) Les deux chevaux - 1956. Huile sur panneau. Signé et daté en haut à droite. 55 x 76 cm

600/800 €

1073



Léon-Gustave RAVANNE (1854-1904) Retour de pêche - 1889. Huile sur toile. Signé et daté en bas à droite. 65 x 50 cm

1500/2000 €

1074



Nestor REYMEN (1872-1952) Le basse cour - 1925 Huile sur toile Signé et daté en bas à droite 60 x 70 cm

50/70 €

1074 bis



Guido RIGHETTI (1875-1958) Mouflon de Sardaigne. Sculpture en bronze à patine verte nuancée Chapon fondeur. Fonte posthume. Signé et numéroté 1/8 sur la terrasse. H : 21,5 ; L : 19,8 ; P : 8,4 cm.

2000/2500 €

1074 ter



Guido RIGHETTI (1875-1958) Gazelle pygmée, tête baissée. Sculpture en bronze à patine brune soutenue nuancée de rouge. Chapon fondeur. Fonte posthume. Signé et numéroté 1/8 sur la terrasse. H : 14,9 ; L : 26 ; P : 6 cm

1800/2300 €

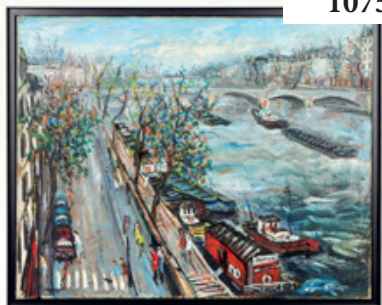
1074 quater



Guido RIGHETTI (1875-1958) Cerf. Sculpture en bronze à patine brune nuancée de rouge. Landowski fondeur. Fonte posthume. Signé et justifié E.A. III/IV sur la terrasse. H : 20,7 ; L : 29,1 ; P : 13,7 cm

1600/1800 €

1075



Guy ROCAGEL (né en 1935) Paris Huile sur toile Signé en bas à gauche Signé et titré au dos 73 x 92 cm

150/200 €

1076



Guy ROCAGEL (né en 1935) Les gondoliers Huile sur toile Signé en bas à gauche Signé et titré au dos 38 x 46 cm

70/100 €

1077



Auguste RODIN (1840-1917) Main droite n°13, petit modèle - conçu entre 1885 et 1905. Épreuve en bronze à patine brune nuancée sur un socle en marbre. Georges Rudier fondeur en juin 1953. Signé à la base. H : 8,4 ; L : 6,4 ; P : 4,4 cm (hors socle) Avis d'inclusion précisant que ce bronze sera inclus dans le catalogue raisonné actuellement en préparation par Jérôme Le Blay sous le N° 2025-7665B. Note : Fonte réalisée par Georges Rudier en juin 1953. D'après les registres de production de la fonderie Georges Rudier, on sait que les ouvriers Marin, mouleur, et Lamoette, ciseleur et monteur, ont travaillé respectivement 3 heures pour la moulure, 2 heures pour la ciselure et 1 heure pour le montage de ce bronze. La patine a été exécutée par le maître fondeur Pourrez.. Le Musée Rodin a fait réaliser à partir du plâtre de ses collections, 2 exemplaires par la fonderie Alexis Rudier entre 1945 et 1948, puis 10 exemplaires par la fonderie Georges Rudier entre 1953 et 1963. Rodin consacra beaucoup de temps à travailler les extrémités de ses figures, les mains en particulier, à en exploiter le pouvoir d'expression, qu'elles soient rattachées au corps ou isolées, comme œuvres à part entière et autonomes. Seules, parfois répétées en séries aux variantes inédites, les mains constituent un répertoire de formes dans lequel le sculpteur pouvait puiser à sa guise pour compléter ses figures fragmentaires ou réaliser des assemblages inédits... Les mains de Rodin sont des mains libres, qui n'ont pas besoin d'attributs pour expliquer et exprimer une situation ou une identité.. Exposition : - "Rodin, les mains, les chirurgien", Paris, 1983 (un autre exemplaire reproduit au catalogue sous le n° 1.11, p. 36) Provenance : - Musée Rodin, Paris - Acquis de celui-ci par un collectionneur parisien en janvier 1955- Collection privée, Neuilly sur Seine - Acquis auprès de celui-ci en 2005.

10000/12000 €



1078

Georges ROHNER (1913-2000) Portrait de jeune femme - 1935 Mine de plomb sur papier
Signé et daté en bas à droite 36 x 25 cm

70/100 €



1079

ROY (XXe siècle) Femme drapée à l'antique Huile sur toile Signé en bas à droite 92 x 73
cm

100/150 €



1080

Jean ROYER (XXe siècle) Panthère sur une branche. Fusain, gouache et sanguine sur
papier. Signé en bas à droite. 50 x 65 cm

500/700 €

1081



Jean ROYER (XXe siècle) Panthère descendant d'un mur. Fusain, gouache et sanguine sur papier. Signé en bas à gauche. 53 x 64 cm

500/700 €

1082



Jean ROYER (XXe siècle) Panthère en marche. Fusain sur papier. Signé en bas à droite. 43 x 57 cm

400/600 €

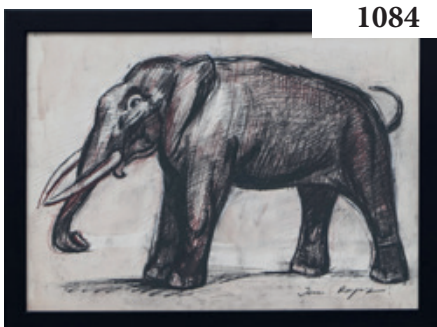
1083



Jean ROYER (XXe siècle) Éléphant. Fusain, gouache et réhauts de craie sur papier. Signé en bas à droite. 50 x 33 cm. Revendu sur folle enchère de Mr Belkacem Oud Mebarek à Paris

350/450 €

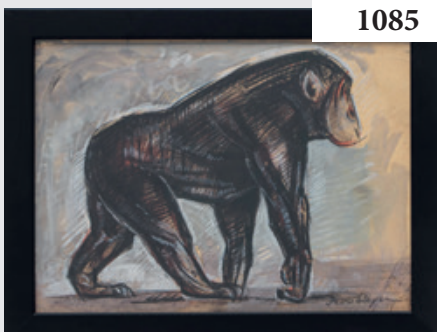
1084



Jean ROYER (XXe siècle) Éléphant Fusain et sanguine sur papier Signé en bas à droite 28 x 40 cm

100/150 €

1085



Jean ROYER (XXe siècle) Singe marchant Fusain, gouache, sanguine et réhauts de craie sur papier Signé en bas à droite 21 x 28 cm

100/150 €

1086



I. SABATINI (XIXe-XXe siècle) L'atelier du peintre Huile sur toile Signé en bas à droite 44 x 70 cm Note : Titré "Le sacrifice d'une mère" au dos

100/150 €

1087



Manuel SAGNIER VIDAL (1891-1976) Paysage Huile sur toile Signé en bas à gauche 54 x 65 cm Revendu sur folle enchère de Mr Belkacem Oud Mebarek à Paris

150/200 €

1088



Henri de SAINT DELIS (1878-1949) Paysage fauve. Huile sur carton. Signé en bas à droite. 42 x 58 cm

2000/3000 €

1089



Yves SAINT LAURENT (1936-2008) Projet de vêtement. Feutre noir sur papier. Annoté 1460 en haut à droite. Cachet Saint Laurent Rive Gauche au dos. 32 x 12,5 cm

500/700 €

1090



Yves SAINT LAURENT (1936-2008) Projet de vêtement. Mine de plomb sur papier. Annoté RV 1432 en haut à droite. Cachet Saint Laurent Rive Gauche au dos. 32 x 12,5 cm

500/700 €



1091

Pierre SAINT-SORNY (1914-2010) Village Huile sur toile Signé en bas à gauche 40 x 50 cm

50/70 €



1092

Edouard-Marcel SANDOZ (1881-1971) Poisson Macrurus dressé - 1934. Épreuve ancienne en grès dur de la Manufacture de Sèvres. Signé sur la terrasse. Cachet avec lettre date I pour 1936. H : 27 ; L : 25 ; P : 21,7 cm. Note : Le contrat d'édition avec la Manufacture de Sèvres dura de 1934 à 1939. Bibliographie : - "Sandoz, sculpteur figuriste et animalier. Catalogue Raisonné de l'œuvre sculptée" par Félix Marcihac, Paris, 1993 (modèle similaire reproduit sous le n° MNS 9-1934/1 p. 538)

4500/5500 €



1093

Maurice SAVIN (1894-1973) Les blés à Branville. Huile sur toile. Signé en bas à gauche. Signé et titré au dos. 54 x 73 cm. Revendu sur folle enchère de Mr Belkacem Oud Mebarek à Paris

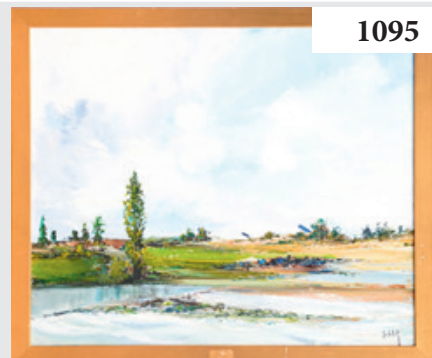
300/400 €



1094

Daniel SCHINTONE (1929-2015) Portrait de femme Encre de Chine au pinceau chinois sur papier Signé en bas à gauche Cachet rouge en bas à droite 28 x 22 cm On y joint une lettre de l'artiste et un dessin à l'encre signé en bas à droite et mesurant 28 x 21 cm

70/100 €



1095

Franz SCHLITZ (né en 1934) Bretagne Huile sur toile Signé en bas à droite 54 x 65 cm Revendu sur folle enchère de Mr Belkacem Oud Mebarek à Paris

50/70 €



1096

Andrés SEGOVIA (1929-1996) Citrons Huile sur isorel Signé en haut à gauche Titré au dos 55 x 46 cm

200/300 €



1097

Adrien SEGUIN (1926-2005) Paysage soleil couchant Huile sur toile Signé en bas à droite 46 x 55 cm

100/150 €



1098

Serge SHART (1927-2011) L'hiver dans les Vosges - 1978. Huile sur toile. Signé en bas à gauche. Signé, daté et titré au dos. 80 x 80 cm

600/800 €



1099

Paul SIGNAC (1863-1935) Cannes, le port - 1925. Aquarelle sur papier. Signé en bas à gauche. 20,5 x 29,5 cm. Certificat de Madame Ferreti en date du 29 novembre 2023. Provenance : - Collection Georges Couturat (1890-1948) - Resté dans sa descendance. Note : Né à Paris, il commence sa carrière artistique influencé par les impressionnistes, notamment Claude Monet, avant de rencontrer Georges Seurat en 1884, ce qui marque un tournant décisif dans sa vie artistique. Avec Seurat, il développe le néo-impressionnisme, une technique qui cherche à appliquer de manière scientifique les théories des couleurs et de la lumière à la peinture. Cannes a joué un rôle significatif dans l'œuvre de Paul Signac. La ville et ses alentours ont inspiré de nombreux tableaux représentant les paysages méditerranéens. À Cannes, Signac est fasciné par la lumière éclatante, le bleu intense de la mer, ainsi que les reflets chatoyants sur l'eau. Ces éléments se retrouvent dans ses compositions marines, souvent caractérisées par un équilibre entre le calme de la nature et la dynamique des formes. Il utilise ici la technique pointilliste pour capturer avec précision les effets de lumière et de couleur sur la mer et les paysages environnants. Ces tableaux témoignent de son amour pour la Méditerranée et son admiration pour la lumière vibrante du Sud, qui renforce les contrastes et les couleurs dans ses compositions. Grâce à ses séjours à Cannes et sur la Côte d'Azur, Paul Signac a su immortaliser la beauté unique de ces lieux dans des œuvres qui figurent aujourd'hui parmi les plus importantes de son œuvre.. Note sur Georges Couturat : Grand marchand d'art, mécène et collectionneur parisien, Georges Couturat était proche des artistes modernes au tournant du XXe siècle. Il a oeuvré pour valoriser le travail des artistes de la "Modernité" comme Manguin, Camoin, Cross, Signac... Il avait constitué, pour son appartement parisien, un remarquable ensemble incluant des chefs-d'œuvre de l'art français, dont "L'Homme au balcon" de Gustave Caillebotte, cédé en 2000 pour 14 M\$ à New York chez Christie's.

50000/70000 €



1100

René SINICKI (né en 1910) Panier de fruits Huile sur toile Signé en bas à droite 22 x 27 cm Provenance : Galerie Romanet, Paris

200/300 €



1101

Victor SPAHN (né en 1949) Régate. Huile sur toile. Signé en bas à gauche. 73 x 92 cm.
700/900 €



1102

Victor SPAHN (né en 1949) Red bull. Huile sur toile. Signé en bas à droite. Signé et titré au dos. 73 x 92 cm
700/900 €



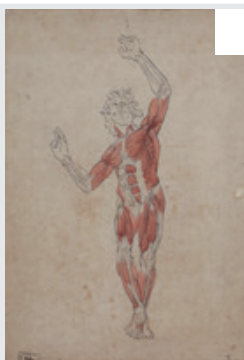
1103

Alfred STEVENS (1823-1906) La plage. Huile sur panneau. Signé en bas à gauche. 41 x 33 cm. Note : Très probablement la Plage du Tréport
1200/1500 €



1104

Edgar STOESEL (1909-2001) Le Sacré Cœur à Montmartre Huile sur carton Signé en bas à gauche Signé et titré au dos 52,5 x 44 cm
30/50 €



1105

Raymond SUBES (1891-1970) L'écorché Aquarelle et encre de Chine sur papier Signé en bas à droite 59 x 40 cm Provenance : Vente de la succession de Mme Raymond Subes, Cannes, 21 juin 2003
70/100 €



1106

Roger SURAUD (1938-2016) Christophe Colomb. Huile sur toile. Signé en bas à droite. 130 x 97 cm.

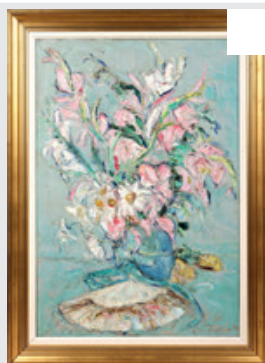
6000/8000 €



1107

Rein TAMMIK (né en 1947) Bouquet de roses. Huile sur toile. Signé en bas à droite. 60 x 50 cm

200/300 €



1108

Vladimir de TERLIKOWSKI (1873-1951) Bouquet de fleurs à l'éventail - 1936. Huile sur toile. Signé et daté en bas à droite. 92 x 64 cm

2800/3500 €



1109

Laszlo TIBAY (né en 1962) Balle de match Encre de Chine et lavis d'encre sur papier Signé en haut à gauche 30 x 20 cm

150/200 €



1110

Laszlo TIBAY (né en 1962) Chat à la souris Encre de Chine et lavis d'encre sur papier Signé en haut à droite 30 x 20 cm Revendu sur folle enchère de Mr Belkacem Oud Mebarek à Paris

120/150 €



1111

Laszlo TIBAY (né en 1962) Le chat au papillon Encre de Chine et lavis d'encre sur papier
 Signé en haut à droite 25 x 15 cm

100/150 €



1112

Théo TOBIASSE (1927-2012) Bethsabée ou L'amour fou. Terragravure en couleur sur carton. Signé et numéroté 104/199 en bas à droite. 82 x 113 cm

300/500 €



1113

Théo TOBIASSE (1927-2012) Le désir au bord d'une source. Terragravure en couleur sur carton. Signé et numéroté 103/199 en bas à gauche. 82 x 105 cm

300/500 €



1114

Louis TOFFOLI (1907-1999) Mosaïque - vers 1975. Huile sur toile. Signé en bas à droite. Titré au dos. 73 x 92 cm. Bibliographie : - "Louis Toffoli, Catalogue Raisonné. Tome II" par Jeanine Pelissier (reproduit sous le n° 2643 p. 253) - "Louis Toffoli. L'amant de la lumière" par J. Frugier, Edion du Vieux Chouan, 1991 (p; 25) Expositions : - "Toffoli", Galerie de La Prévôté, Aix en Provence, 1989

5000/6000 €



1115

Louis TOFFOLI (1907-1999) Maternité des Iles. Sculpture en bronze à patine brune et bleue Fusion fondeur. Signé et numéroté 5/8 sur la terrasse. H : 42 ; L : 30 ; P : 26 cm. Note : Rare, Toffoli n'a réalisé que deux modèles de sculpture

1500/2000 €

1116



Louis TOFFOLI (1907-1999) France - vers 1935. Gouache sur papier. Cachet de la signature en bas à droite. 32 x 24 cm. Certificat de Monsieur Robert Perahia.

1000/1200 €

1117



Louis TOFFOLI (1907-1999) Paris, Place de la République - 1952. Huile sur carton toilé. Signé en bas à gauche. Signé, daté et titré au dos. 27 x 35 cm. Certificat de Monsieur Robert Perahia.

400/500 €

1118



Louis TOFFOLI (1907-1999) Le tapissier. Mine de plomb sur papier. Signé en bas à droite. 26 x 33 cm

300/400 €

1119



Louis TOFFOLI (1907-1999) Canal à Venise. Encre sur papier. Signé en bas à droite. 28 x 23 cm

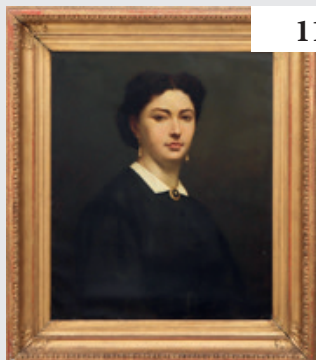
250/300 €

1120



Louis TOFFOLI (1907-1999) Les coquillages. Fusain sur papier. Signé en bas au milieu. 40 x 42 cm

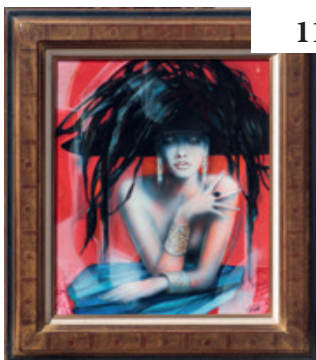
250/300 €



1121

Paul-Désiré TROUILLEBERT (1829-1900) Portrait de femme - 1866. Huile sur toile. Signé et daté en haut à gauche. 65 x 54 cm (dans son cadre d'origine)

1000/1200 €



1122

Jean-Baptiste VALADIÉ (né en 1933) Parure. Huile sur toile. Signé en bas à droite. Signé et titré au dos. 65 x 54 cm.

700/1000 €



1123

Maurice VAUMOUSSE (1876-1961) Paysage Huile sur toile marouflé sur carton Signé en bas à gauche 38 x 46 cm

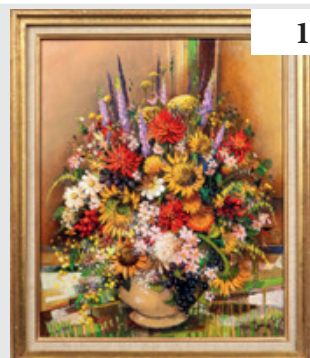
150/200 €



1124

Charles-Henri VERBRUGGHE (1877-1974) Venise, la Salute Huile sur panneau Signé en bas à droite Situé au dos 25 x 31 cm (légers manques)

100/150 €



1125

Robert VERNET-BONFORT (1934-2017) Bouquet Huile sur toile Signé en bas à droite Signé et titré au dos 61 x 50 cm

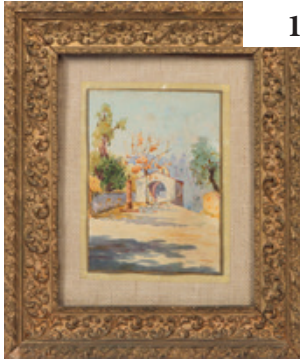
150/200 €



1126

Sylvain VIGNY (1903-1970) Bouquet de fleurs Huile sur carton Signé en bas à gauche 61 x 46 cm

100/150 €



1127

Jean VILLERI (1896-1982) La petite chapelle Aquarelle sur papier Signé en bas à droite 24 x 18,5 cm Revendu sur folle enchère de Mr Belkacem Oud Mebarek à Paris

70/100 €



1128

Jacques VILLON (1875-1963) Les deux petites normandes Encre de Chine sur papier Signé en bas à gauche Titré en bas 51 x 40 cm

150/200 €



1129

Antoniucci VOLTI (1915-1989) Carleen. Sculpture en bronze à patine bleue nuancée Avangini fondeur. Signé et numéroté 6/8 à la base au dos. H : 47 ; L : 23 ; P : 40 cm. Certificat de l'Indivision Volti en date du 17 mai 2026.

18000/25000 €



1130

Antoniucci VOLTI (1915-1989) Compagne. Sculpture en bronze à patine brune nuancée Avangini fondeur. Signé et numéroté 8/8 à la base au dos. H : 24 ; L : 20 ; P : 17 cm. Certificat de l'Indivision Volti en date du 17 mai 2026

5000/7000 €



1131

Antoniucci VOLTI (1915-1989) Marie. Sculpture en bronze à patine bleue nuancée Avangini fondeur. Signé et justifié E.A. I/IV à la base au dos. H : 11,5 ; L : 12,5 ; P : 10 cm. Certificat de l'Indivision Volti en date du 4 juin 2026

3500/4500 €



1132

Claude WEISBUCH (1927-2014) Molière Mine de plomb et réhauts de gaouche sur papier Signé en bas à droite 24 x 15 cm

100/150 €



1135

Louis-Amable CRAPELET (1822-1867) Le Nil à Louxor - 1860 Aquarelle sur papier Signé, daté et situé en bas à gauche 12,5 x 19,5 cm

200/300 €



1136

Henri DABADIE (1867-1949) Bassin dans la Cité Impériale de Hué - 1929. Huile sur toile. Signé, daté et situé en bas à gauche. 50 x 65 cm. Note : Grâce à la Société des Peintres Orientalistes Français, Henri Dabadie put passer un an à la Villa Abd-el-Tif en Algérie et se rendre en Tunisie. En 1928, il fut fait chevalier de la Légion d'honneur. La même année, il remporta le Prix de l'Indochine et s'installa à Hanoï, où il enseigna à l'École des Beaux-Arts de Hanoï, dirigée par Victor Tardieu

1000/1500 €



1137

Louis John ENDRES (1896-1989) The song of the desert (Maroc) Huile sur toile. Signé et situé en bas à gauche. Titré au dos. 40 x 50,5 cm

700/1000 €



1138

Sauveur GALLIERO (1914-1963) Fête nocturne à Salamanque - 1964. Huile sur toile. Signé, daté et titré en bas à droite. 65 x 81 cm (accident et restaurations)

150/200 €



1139

Sauveur GALLIERO (1914-1963) La Madrague Aquarelle sur papier Signé et situé en bas au milieu 23 x 15,5 cm (petite déchirure en bas au milieu)

50/80 €



1140

Eugène GIRAUD (1806-1881) Portrait de notable en Afrique du Nord Huile sur panneau Signé en bas à gauche 40 x 28 cm Note : Trace d'une étiquette d'exposition à Alger en janvier 1909 au dos

150/200 €



1141

Louis GRANATA (1901-1964) Parc de Trolar en Algérie Huile sur panneau Signé en bas à gauche Situé au dos 13 x 21,5 cm

100/150 €



1142

Louis GRANATA (1901-1964) Bainem en Algérie Huile sur panneau Signé en bas à droite Situé au dos 17 x 23 cm

100/150 €

1143



Serif RENKGÖRÜR (1887-1947) Vue de Constantinople et le Bosphore - 1938. Aquarelle sur papier. Signé et daté en bas à gauche. 19 x 29,5 cm

200/300 €

1144



Paul SURTEL (1893-1985) Rue animée à Tiojoit (Algérie) Huile sur carton. Signé en bas à droite. Titré au dos. 27,5 x 35 cm

300/500 €

1146



Pierre AMBROGIANI (1907-1985) Bouquet de fleurs. Huile sur toile. Signé en bas à gauche. 73 x 54 cm

2000/2500 €

1147



Eugène BABOULENE (1905-1994) Bouquet d'hiver - 1974. Huile sur toile. Signé en bas à droite. Signé, daté et titré au dos. 81 x 60 cm

2000/2500 €

1148



Eugène BABOULENE (1905-1994) Hameau varois. Huile sur toile. Signé en bas à droite. Titré au dos. 50 x 61 cm

1800/2500 €

1149



Jacques BARTOLI (1920-1995) Barques dans le port. Huile sur carton. Signé en bas à droite. Titré au dos. 24,5 x 41 cm

150/200 €

1150



Emmanuel BELLINI (1904-1989) La calèche Gouache sur papier Signé en bas à droite 60 x 45 cm

80/100 €

1151



Yves BRAYER (1907-1990) Le jeu (Casino) Encre brune et lavis d'encre sur papier Signé et titré en bas à droite 34 x 25 cm Revendu sur folle enchère de Mr Belkacem Oud Mebarek à Paris

150/200 €

1152



Guy CAMBIER (1923-2008) Maternité - 1966. Huile sur toile. Signé en bas à gauche. Daté et titré au dos. 73 x 50 cm (deux petits manques)

400/500 €

1153



Léon CANNICIONI (1879-1957) Bord de mer en Corse. Huile sur carton. Signé en bas à droite. 72 x 92 cm

4000/5000 €



1154

Georges CHENARD-HUCHÉ (1864-1937) Grand bouquet - 1914. Huile sur toile. Signé et daté en bas à droite. 81 x 65 cm (restauration) (dans son cadre d'origine)

300/400 €



1155

André COTTAVOZ (1922 - 2012) Les oranges amères - 1982. Huile sur toile. Signé, daté et titré au dos. 60 x 92 cm. Provenance : Ancienne Collection Muromachi, Tokyo. Exposition : - Mitsuoshi France

3500/4500 €



1156

André COTTAVOZ (1922 - 2012) Le bouquet bleu, blanc, rouge - 1979. Huile sur toile. Signé et daté en bas à droite. Signé et titré au dos. 55 x 46 cm

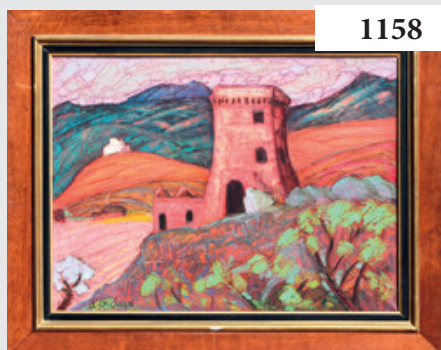
2000/2500 €



1157

André COTTAVOZ (1922-2012) Les pêches. Huile sur toile. Signé en bas à droite. Signé et titré au dos. 38 x 55 cm

1200/1500 €



1158

Toussaint Ambrogiani D'ORCINO (1913-1986) Rogliano, Cap Corse - 1961. Huile sur toile. Signé en bas à gauche. Signé, daté et titré au dos. 54 x 73 cm

300/400 €



1159

Toussaint Ambrogiani D'ORCINO (1913-1986) Promenade dans les bois Huile sur panneau (double face) Signé en bas à gauche 20 x 31 cm

70/100 €



1160

André DOUHIN (1863-1936) Monaco vu de la Tête de chien - 1893 Encre de Chine sur papier Signé et daté en bas à droite 17 x 13 cm

30/50 €



1161

Ecole provençale (fin du XIXe siècle) Couple devant la plage Huile sur toile 37,5 x 60,5 cm

100/150 €



1162

Willy EISENCHITZ (1889-1974) Oliviers près de la Valette Sanguine sur papier Cachet de l'atelier en bas à droite 25 x 36 cm

60/80 €



1163

Willy EISENCHITZ (1889-1974) Paysage provençal Pastel gras et fusain sur papier Cachet de l'atelier en bas à gauche 31 x 43 cm

50/70 €

1164



Serge FIORIO (1911-2011) Haute Provence - 1968 Huile sur toile Signé en bas à droite
 Daté et titré au dos 19 x 24 cm Provenance : Galerie 65 à Cannes

200/300 €

1165



Fortuné CAR (1905-1970) Cote rocheuse en Méditerranée Huile sur toile Signé en bas à
 droite 40 x 80 cm

100/150 €

1166



Catherine GARROS (née en 1954) Venise, San Giorgio Maggiore. Huile sur toile. Signé en
 bas à gauche. Titré au dos. 65 x 54 cm

350/450 €

1167



Catherine GARROS (née en 1954) Le concert sur la place Huile sur toile Signé en bas à
 gauche 50 x 61 cm

300/400 €

1168



Catherine GARROS (née en 1954) Paris, boulevard Saint Germain Huile sur toile Signé
 en bas à droite Signé et situé au dos 46 x 38 cm

150/200 €

1169



Joseph HURARD (1887-1956) La route à Soccia (Corse) Huile sur panneau. Signé et situé en bas à droite. 65 x 81 cm. Revendu sur folle enchère de Mr Belkacem Oud Mebarek à Paris.

500/700 €

1170



Lorraine JORDAN (1841-1922) Le mas en Provence. Huile sur toile. Signé en bas à gauche. 65 x 92 cm

300/500 €

1171



Lorraine JORDAN (1841-1922) Saint Bonnet Huile sur toile Signé en bas à gauche Titré au dos 61 x 50 cm

200/300 €

1172



Lorraine JORDAN (1841-1922) Vignes et colza Huile sur toile Signé en bas à gauche Titré au dos 27 x 35 cm

100/150 €

1173



Lorraine JORDAN (1841-1922) Vignes en Provence Huile sur toile Signé en bas à gauche Titré au dos 27 x 35 cm

100/150 €

1174



Michel JOUENNE (1933-2021) Les barques roses. Huile sur toile. Signé en bas à gauche. Signé, et titré au dos. 54 x 73 cm

1000/1500 €

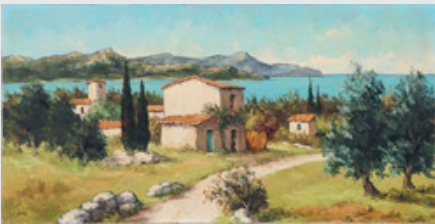
1175



Yves LE GUEN (XXe siècle) Le port de Cannes Huile sur toile Signé en bas à gauche 25 x 75 cm

70/100 €

1176



Yves LE GUEN (XXe siècle) La bastide provençale Huile sur toile Signé en bas à droite 60 x 120 cm

70/100 €

1177



Ernest MALBOS (1885-1960) Marseille, la Cathédrale vue la mer - 1949 Aquarelle sur papier Signé en bas à droite 12 x 23 cm

30/50 €

1178



Jean-Pierre MALTESE (né en 1946) Fenêtre sur la mer. Huile sur toile. Signé en bas à droite. Signé et titré au dos. 80 x 80 cm

3000/4000 €



1179

Jean-Pierre MALTESE (né en 1946) Le champ était rouge permanent. Huile sur toile. Signé en bas à gauche. Signé et titré au dos. 61 x 50 cm

2500/3000 €



1180

Jean-Pierre MALTESE (né en 1946) Bouquet et pommes. Huile sur toile. Signé en bas à droite. Signé et titré au dos. 60 x 60 cm

2500/3000 €



1181

Jean-Pierre MALTESE (né en 1946) Le champ vert. Technique mixte sur papier. Signé en bas à droite. 31 x 23 cm

400/500 €



1182

José MANGE (1866-1935) Le verger dans les Alpilles Huile sur toile Signé en bas à droite 33 x 40,5 cm Note : Double face

100/150 €



1183

Auguste PEGURIER (1856-1936) Barque à Saint Tropez Aquarelle sur papier Signé en bas à droite 24 x 35 cm

200/300 €

1184



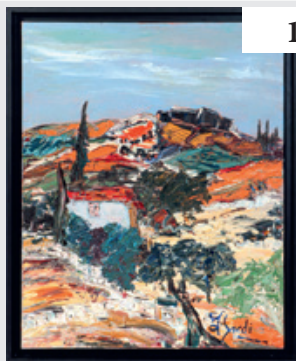
Iris RAQUIN (1933-2016) Paysage Huile sur toile Signé en bas à gauche 33 x 41 cm
50/70 €

1185



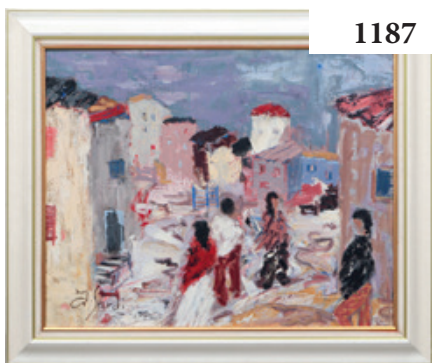
Iris RAQUIN (1933-2016) Les dombes Huile sur toile Signé en bas à droite Titré au dos
 30 x 30 cm
50/70 €

1186



Jean SARDI (né en 1947) Le mas. Huile sur toile. Signé en bas à droite. Signé et titré au dos. 81 x 65 cm. Revendu sur folle enchère de Mr Belkacem Oud Mebarek à Paris
1300/1800 €

1187



Jean SARDI (né en 1947) Promenade au village. Huile sur toile. Signé en bas à gauche. Signé et titré au dos. 65 x 81 cm
1000/1200 €

1188



Jean SARDI (né en 1947) Le Sud. Huile sur toile. Signé en bas à droite. Signé et titré au dos. 54 x 65 cm
1000/1200 €

1189



Jean SARDI (né en 1947) Transat. Huile sur toile. Signé en bas à gauche. Signé et titré au dos. 38 x 46 cm

500/700 €

1190



Sany SASSY (XIXe-XXe siècle) Les pins en bord de mer - 1932 / Coucher de soleil en bord de mer - 1935 Deux fusains sur papier Signé et daté en bas à gauche (chaque) 65 x 54 cm et 54 x 65 cm

80/100 €

1191



Marie SION (née en 1956) Provence en Automne. Huile sur toile. Signé en bas à droite. Signé et titré au dos. 46 x 55 cm

300/500 €

1192



André TORRE (1929-1999) Lavandes en Provence. Huile sur toile. Signé en bas à droite. Titré au dos. 65 x 81 cm

200/300 €

1193



André TORRE (1929-1999) Printemps Huile sur toile Signé en bas à droite Titré au dos 46 x 55 cm

100/150 €



1194

André TORRE (1929-1999) Olivieraie aux Valettes Huile sur toile Signé en bas à droite
Titré au dos 38 x 46 cm

100/150 €



1195

André TORRE (1929-1999) Hiver en Provence Huile sur toile Signé en bas à droite Titré
au dos 46 x 55 cm

100/150 €



1196

André TORRE (1929-1999) Le ciel jaune Huile sur toile Signé en bas à droite Titré au dos
38 x 46 cm

100/150 €



1197

André TORRE (1929-1999) L'arbre rose Huile sur toile Signé en bas à droite Titré au dos
24 x 33 cm

70/100 €



1198

André TORRE (1929-1999) Les coquelicots Huile sur toile Signé en bas à droite Titré au
dos 22 x 27 cm

70/100 €

1199



André TORRE (1929-1999) Solitude Huile sur toile Signé en bas à droite Titré au dos 22 x 27 cm

70/100 €

1200



Jean-Claude TRON (né en 1943) Paysage provençal. Huile sur toile. Signé en bas à droite. 54 x 65 cm

200/300 €

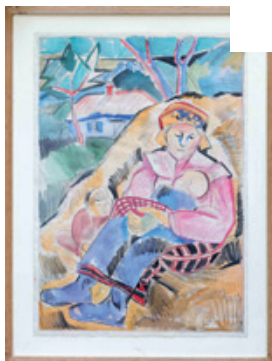
1203



David BURLIUK (1882-1967) Bogatyr devant un moulin. Aquarelle sur papier. Signé en bas à droite. 28 x 39 cm. Provenance : Succession d'une aristocrate russe installée dans l'arrière pays grassois. Revendu sur folle enchère de Mr Belkacem Oud Mebarek à Paris

700/1000 €

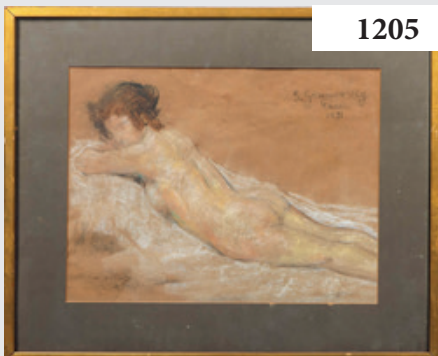
1204



Nathalie GONTCHAROVA (1881-1962) Maternité - 1910. Aquarelle, fuain et crayon sur papier. Monogrammé en bas à droite. 61 x 43 cm. Bibliographie : - "Catalogue Raisonné. Tome I" par Denise Bazetoux (reproduit sous le n° 292 p.84)

3000/5000 €

1205



Sam GRANOVSKY (1889-1942) Nu allongé - 1921 Pastel sur papier Signé, daté et situé Paris en haut à droite 28 x 35 cm

100/150 €

1206



Valentine GUBAREV (né en 1948) Le banquet. Huile sur toile. Signé en bas au milieu. Signé et titré au dos. 81 x 100 cm. Revendu sur folle enchère de Mr Belkacem Oud Mebarek à Paris

2500/3000 €

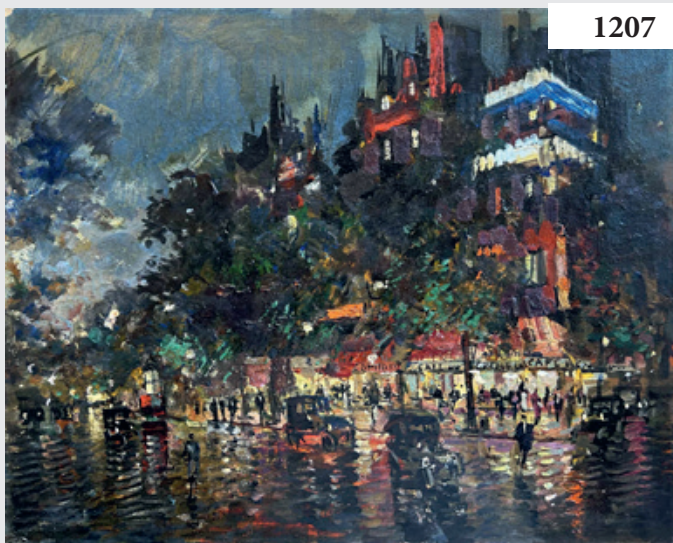
1208



Ivan KURACH (1909-1968) Soldats dans la neige Technique mixte sur papier Signé en bas à droite 47 x 61 cm On y joint un pastel de l'artiste figurant un village signé et daté 1966 en bas à droite et mesurant 40 x 28 cm

100/120 €

1207



Constantin KOROVINE (1861-1939) Vue de Paris, avenue de Versailles, la nuit - vers 1937. Huile sur carton. Signé "Constantin Korovine Paris" en bas à gauche. Cachets de l'atelier et annoté "Paris 1937" au dos. 33 x 41 cm. Provenance : Succession d'une aristocrate russe installée dans l'arrière-pays grassois. Lot présenté avec le concours de Monsieur Maxime Charron, expert (06 50 00 65 51) Note : Installé à Paris à partir de 1923, Constantin Korovine retrouve dans la capitale française un terrain privilégié pour poursuivre ses recherches sur la lumière et l'animation urbaine. Peinte en 1937, cette vue nocturne de l'avenue de Versailles s'inscrit dans cette période parisienne tardive, où l'artiste transpose l'héritage impressionniste dans une vision libre, nerveuse et intensément vivante. À cette époque, Korovine apparaît presque seul à capter Paris avec une telle immédiateté picturale. Par touches enlevées, il fait vibrer les cafés illuminés, les enseignes, les automobiles et les passants dans une même atmosphère nocturne. La ville n'est plus un simple motif topographique, mais un spectacle mouvant, traversé de reflets et de lumières électriques. Par cette écriture rapide et lumineuse, Korovine transforme l'avenue en une véritable fête picturale, saisissant avec une rare justesse la modernité nocturne de la capitale

10000/15000 €

1209



Mikhaïl LARIONOV (1881-1964) Masque de scène (Pour le soleil de Minuit) - 1916. Gouache (pochoir) et encre sur papier boucher. Signé et daté en bas à droite. 47 x 32 cm. Exposition : "Femmes artistes, Passion, muses et modèles", Grande Halle du Château de Chamerolles, du 16 juin au 19 août 2012 (reproduit au catalogue p. 106) Note : Faisait partie du portfolio "L'Art. Décoratif Théâtral Moderne" par Natalia Gontcharova et Mikhaïl Larionov publié à 100 exemplaires. Cette composition a servi de masque pour le ballet de Snegourotchka russe au Grand Théâtre de Genève en 1915 (musique de Limsky-Korsakov, chorégraphie de Léonide Massine, mises en scène de Diaghilev) Revendu sur folle enchère de Mr Belkacem Oud Mebarek à Paris

500/700 €

1210



Philippe MALIAVINE (1869-1940) Portrait de paysanne russe. Pastel et mine de plomb sur papier. Signé en bas à droite. 24 x 24 cm. Provenance : Succession d'une aristocrate russe installée dans l'arrière pays grassois. Revendu sur folle enchère de Mr Belkacem Oud Mebarek à Paris

500/700 €

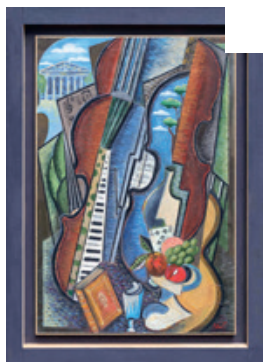
1211



Elie-Anatole PAVIL (1873-1948) Rue de village. Huile sur panneau. Signé en bas à gauche.
 23 x 33 cm

500/700 €

1212



Constantin PETROFF (né en 1954) Nature morte cubiste. Huile sur panneau. Signé en bas à droite. 76 x 51 cm

600/800 €

1213



Dmitry PLAVINSKY (1937-2012)*. Paysage urbain cubiste – 1959. Pastel sur papier. Monogrammé et daté en bas à droite. 31 x 43 cm. Provenance : Succession de Madame Anne-Marie Day. Acquis directement auprès de l'artiste au cœur même des années de troubles, par ses parents, alors journalistes en Union Soviétique. Note : Dmitry PLAVINSKY (1937-2012) étudie la scénographie de 1951 à 1956 à Moscou. Dès 1957, il participe aux expositions non-conformistes. A partir de 1991, il vit et travaille à New York tout en gardant un atelier à Moscou. Peintre de natures mortes très ornementales, il puise son inspiration dans sa fascination pour les mystères de la nature botanique et géologique comme pour les écritures anciennes et utilise très souvent la technique de l'incrustation dans des panneaux de bois. Ses œuvres se trouvent à la Galerie Tretyakov (Moscou), au Musée Russe (Saint-Pétersbourg), au Musée Pouchkine, au Metropolitan de New York et au Museum of Modern Art (MOMA).. Revendu sur folle enchère de Mr Belkacem Oud Mebarek à Paris

800/1000 €

1214



Alexander SOFRONOFF (1901-1948) Portrait d'un mandchou. Huile sur toile marouflé sur panneau. Signé en bas à droite. 38 x 28 cm. Note : Peintre d'origine russe, formé comme artiste et décoarteur de théâtre, Sofronoof doit quitter la Russie au moment de la Révolution de 1917. Il arrive par le Transsibérien en Mandchourie en 1922 où il travaille comme scénographe pour le théâtre. En 1931, il fuit l'invasion japonaise et s'installe à Shanghai puis à Ceylan, où il travaille avec la Compagnie du ballet russe de Shanghai comme peintre de décors. Huit expositions lui sont consacrées à Ceylan.

300/500 €

1215



Marie VASSILIEFF (1884-1957) Vierge à la colombe - 1938. Technique mixte et collage sur carton. Signé en haut à droite. Daté en bas à gauche. 13 x 8 cm.

500/700 €



1218

Jean-Michel BASQUIAT (1960-1988), dans le goût de - Personnages. Tapis-tapisserie en laine noué à la main. 297 x 205 cm

4000/5000 €



1219

Robert INDIANA (1928-2018) Classic Love - 2007. Tapis en laine. Signé (dans la planche) et numéroté 1048/10000 sur le bolduc au dos. 75 x 75 cm

300/400 €



1220

Robert INDIANA (1928-2018) Liebe Love - 2005. Tapis en laine. Signé (dans la planche) et numéroté 15/999 sur le bolduc au dos. 60 x 60 cm

200/250 €



1221

Wassily KANDINSKY (1866-1944), d'après - Composition. Tapisserie murale en laine. Signé (dans la trame) en bas à droite. 100 x 154 cm

250/350 €

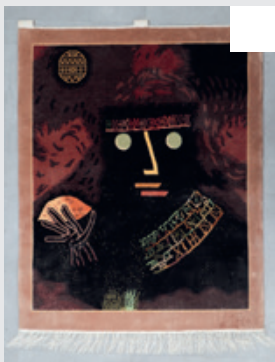


1222

Wassily KANDINSKY (1866-1944), d'après - Composition. Tapisserie en laine. Signé (dans la trame) en bas à droite. 77 x 107 cm

200/300 €

1223



Paul KLEE (1879-1940), d'après - Portrait. Tapisserie murale en laine. Signé (dans la trame) en bas à droite. 95 x 76 cm

250/350 €

1224



LE CORBUSIER (1887-1965), d'après - Composition. Tapis-tapisserie en laine noué à la main. 172 x 238 cm.

3000/4000 €

1225



Fernand LEGER (1881-1955), dans le goût de - Composition. Tapis-tapisserie en laine noué à la main. 198 x 295 cm.

2500/3000 €

1226



Kasimir MALEVITCH (1879-1935), d'après - Compostion suprématisste. Tapis-tapisserie en laine noué à la main. 248 x 196 cm.

3500/4500 €

1227



Joan MIRO (1893-1983), d'après - Portrait de Madame Mills. Tapis-tapisserie en laine noué à la main. 197 x 148 cm

2500/3000 €

1228



Jean PICART LE DOUX (1902-1982) La lyre aux papillons. Tapisserie imprimée sur toile montée sur châssis. Signé (dans la planche) en bas à droite. Numéroté 12/130 au dos. 97 x 130 cm

150/200 €

1229



Pablo PICASSO (1881-1973), d'après - Le bouquet. Tapis en laine. Signé (dans la trame) en bas à droite. Numéroté 47/500 sur le bolduc au dos. 190 x 130 cm.

800/1000 €

1230



Pablo PICASSO (1881-1973), d'après - Arlequin. Tapis-Tapisserie en laine. Signé et daté 1915 (dans la trame) en bas à droite. 175 x 100 cm.

800/1000 €

1231

Pablo PICASSO (1881-1973), d'après - Visage de la Paix. Tapis en laine. Signé (dans la trame) en bas à gauche. Numéroté 143/500 sur le bolduc au dos. 70 x 140 cm

500/700 €

CONDITIONS GÉNÉRALES DE VENTE

Les ventes aux enchères se font expressément au comptant. L'adjudicataire doit acquitter par lot, en sus du montant de l'enchère et des frais d'expédition éventuels, les frais et les taxes suivants : **30%** (25 % HT + TVA sauf livres 28,44% HT + TVA) pour les ventes volontaires et **14,28%** (11,90 % HT + TVA) pour les ventes judiciaires. Pour participer aux enchères en live ou déposer un ordre d'achat secret, l'enchérisseur s'engage à payer en sus des montants ci-dessus, les frais y afférent, notamment ceux d'INTERENCHÈRES LIVE (1,5% HT + TVA au jour de la rédaction des présentes, susceptible de modifications ultérieures), de DROUOT LIVE (1,5% HT + TVA au jour de la rédaction des présentes, susceptible de modifications ultérieures), ou de DROUOT ONLINE (3% HT + TVA au jour de la rédaction des présentes, susceptible de modifications ultérieures). Pour les ventes judiciaires retransmises sur INTERENCHÈRES, l'enchérisseur s'engage à payer en sus des frais légaux en vigueur, les frais de service du LIVE suivants : 1% HT + TVA du prix d'adjudication pour les meubles, objets d'art et matériels professionnels. Pour les ventes volontaires et judiciaires de véhicules, l'enchérisseur s'engage à payer des frais de service du LIVE de 40 € HT + TVA par véhicule. La TVA sur les frais est rétrocédée à l'adjudicataire sur présentation, dans les délais légaux, des justifications d'exportation.

Aucune réclamation n'est recevable dès l'adjudication prononcée. Toutes les précisions (dimensions, poids et calibres), concernant les objets ne sont données qu'à titre indicatif et Cannes Enchères ne peut être tenu responsable des éventuelles erreurs au catalogue. Les photographies du catalogue ou présentes sur Internet n'ont pas de valeur contractuelle. Les lots sont vendus dans l'état où ils se trouvent au moment de l'adjudication.

Les cadres et encadrement avec verre ne sont que des accessoires aux lots vendus. Aucune réclamation ne pourra être faite relativement à leurs états. Les livres sont vendus en l'état, non collationnés, sauf mention contraire. Une exposition préalable permettant aux acquéreurs de se rendre compte de l'état des livres mis en vente, il ne sera admis aucune réclamation une fois l'adjudication prononcée. Les livres et les œuvres sur papier d'une manière générale peuvent comporter des rousseurs.

Vente d'objets en ivoire : Pour une sortie de l'Union Européenne, un CITES de ré-export sera nécessaire (formalités à la charge du futur acquéreur). La délivrance d'un tel document n'est pas automatique. Pour toute réexportation, il appartiendra à l'adjudicataire de se renseigner – préalablement à son achat – auprès des douanes du pays concerné. La maison de ventes décline toute responsabilité.

Les enchérisseurs ont la possibilité, au cours de l'exposition précédant la vente, de se renseigner sur l'état des lots. Les rapports de conditions sont délivrés à titre indicatif et ne peuvent se substituer à un examen personnel des lots par les enchérisseurs.

L'adjudicataire est le plus offrant et dernier enchérisseur, et a pour obligation de remettre ses noms et adresse dès l'adjudication prononcée. La personne portant les enchères est, aux yeux de la loi et de Cannes Enchères, le seul et unique adjudicataire. Si celle-ci le fait pour le compte d'un tiers, elle agit sous sa propre responsabilité et reste seule responsable de l'acquittement du bordereau. Dès l'adjudication prononcée, les achats sont sous l'entière responsabilité de l'adjudicataire. Aucun lot n'est remis aux acquéreurs avant acquittement de l'intégralité des sommes dues.

Les lots adjugés qui n'auront pas été retirés à l'issue de la vente, seront entreposés aux frais, risques et périls de l'acheteur dans les locaux de Cannes Enchères (où ils pourront y être retirés dès le soir de la vente) où à défaut en garde-meubles en cas d'encombrement trop important. Des frais de stockage et d'enlèvement (si intervention du garde-meubles) seront facturés à l'acheteur à compter du 1er jour calendaire suivant le jour de la vente. Ces frais de gardiennage devront être payés avant de prendre livraison des biens. Le dépôt n'entraîne pas la responsabilité de Cannes Enchères, de quelque manière que ce soit, le transfert de propriété ayant eu lieu dès l'adjudication prononcée et l'adjudicataire est prié de faire assurer ses acquisitions dès l'adjudication. L'adjudicataire est par ailleurs seul responsable par la suite en cas de perte, casse ou vol de ses achats, même dans les locaux de Cannes Enchères. Cannes Enchères décline donc toute responsabilité quant aux dommages que l'objet pourra encourir, et ceci dès l'adjudication prononcée. Enfin, passé un délai de stockage de six mois, aucune réclamation ne sera recevable.

En cas de paiement par chèque, la délivrance des lots peut être reportée jusqu'à l'encaissement de celui-ci. Les acquéreurs non résidents en France ne pourront prendre livraison de leurs achats qu'après un règlement par virement ou en espèces. L'exportation de tout bien de France, et l'importation dans un autre pays, peuvent être sujettes à autorisations (certificats d'exportation, autorisations douanières). Il est de la responsabilité de l'acheteur de vérifier les autorisations requises. L'adjudicataire pourra s'acquitter par les moyens suivants :

- Par virement bancaire en €. Tous les frais et commissions bancaires demeurent à la charge exclusive de l'adjudicataire. Les paiements par virement bancaire étranger seront par ailleurs majorés des frais administratifs suivants : 10 € pour un montant égal ou inférieur à 1 000 € ; 20 € pour un montant égal ou inférieur à 5 000 € ; 50 € pour un montant égal ou inférieur à 20 000 € ; 80 € pour un montant supérieur à 20 000 €.
- En espèces en €, jusqu'à un montant égal ou inférieur à 1 000 € pour le particulier ayant son domicile fiscal en France, et pour toutes personnes agissant pour les besoins d'une activité professionnelle.
- En espèce en €, jusqu'à un montant égal ou inférieur à 15 000 € pour le particulier justifiant qu'il n'a pas son domicile fiscal en France, ou qu'il n'agit pas pour les besoins d'une activité professionnelle.
- Par chèque bancaire certifié en € avec présentation obligatoire d'une pièce d'identité en cours de validité.
- Par carte bancaire Visa ou Master Card à l'étude (pas de paiement à distance).

En cas de contestation au moment des adjudications, c'est à dire s'il est établi que deux ou plusieurs enchérisseurs ont simultanément porté une enchère, le dit objet sera immédiatement remis en adjudication. L'ordre du catalogue sera suivi. Toutefois, la Société de Vente et l'expert se réservent le droit de réunir ou de diviser des lots. Les éventuelles modifications aux conditions de vente ou aux descriptions du catalogue seront annoncées verbalement pendant la vente et notées sur le procès-verbal.

Un enchérisseur ne pouvant assister à la vente pourra remplir le formulaire d'ordre d'achat ou de demande d'enchères par téléphone joint au catalogue ou sur le site Internet Cannes Enchères. Les ordres d'achat ou enchères par téléphone sont une facilité pour les clients. Cannes Enchères ou les experts ne sont pas responsables en cas d'erreur ou omission dans l'exécution des ordres reçus, comme en cas de non exécution de ceux-ci. Pour être sûr que les ordres soient acceptés, et le nombre de lignes téléphoniques étant limité, veuillez remplir soigneusement le formulaire et nous l'adresser au moins 48 heures avant le début de la vente, par fax / courrier / mail, accompagné d'un RIB bancaire précisant les coordonnées de l'établissement bancaire et d'une copie de pièce d'identité de l'enchérisseur.

Pour une bonne organisation des ventes, les enchérisseurs sont invités à se faire connaître auprès de Cannes Enchères avant la vente, afin de permettre l'enregistrement de leurs données personnelles. Les acquéreurs potentiels devront justifier de leur identité et de leurs références bancaires. Toute personne s'étant fait enregistrer auprès de Cannes Enchères dispose d'un droit d'accès et de rectification aux données nominatives fournies à Cannes Enchères dans les conditions de la loi Informatique et Liberté du 6 janvier 1978 modifiée par la loi du 6 août 2004.

Conformément à l'article 14 de la loi n°2000-642 du 10 juillet 2000, à défaut de paiement par l'adjudicataire, après mise en demeure restée infructueuse, le bien est remis en vente à la demande du vendeur sur folle enchère de l'adjudicataire défaillant ; si le vendeur ne formule pas cette demande dans un délai de trois mois à compter de l'adjudication, la vente est résolue de plein droit, sans préjudice de dommages et intérêts dus par l'adjudicataire défaillant.

Cannes Enchères se réserve de réclamer à l'adjudicataire défaillant :

- des intérêts aux taux légal,
- le remboursement des coûts supplémentaires engagés par sa défaillance,
- le paiement du prix d'adjudication ou :
- la différence entre ce prix et le prix d'adjudication en cas de revente s'il est inférieur, ainsi que les coûts générés par les nouvelles enchères,
- la différence entre ce prix et le prix d'adjudication sur folle enchère s'il est inférieur, ainsi que les coûts générés par les nouvelles enchères.

Cannes Enchères se réserve également le droit de procéder à toute compensation avec les sommes dues par l'adjudicataire défaillant.

Cannes Enchères se réserve la possibilité d'exclure de ses ventes futures tout adjudicataire qui n'aurait pas respecté les présentes conditions générales de vente et d'achat de Cannes Enchères.

Les montres sont vendues en l'état sans révision préalable et sans garantie quant au fonctionnement du mécanisme.

Les cadrans restaurés ou repeints, constituant une mesure conservatoire et non un vice, ne seront pas signalés. L'état des bracelets ainsi que l'étanchéité des montres à fond vissé ne sont pas garantis, ainsi que l'authenticité des boucles déployantes ou des boucles à ardillons. Les dimensions des montres sont données à titre indicatif. L'absence d'indication de restauration ou d'accident n'implique nullement qu'un bijou soit exempt de défaut - Il est précisé que l'origine des pierres et la qualité (couleur et pureté des diamants) reflètent l'opinion du laboratoire qui émet le certificat. Il ne sera admis aucune réclamation si un autre laboratoire émet une opinion différente, et ne saurait engager la responsabilité du commissaire-priseur et de l'expert. Les bijoux annoncés dans notre catalogue en or jaune ou or gris sans mention de titrage sont toujours en or 18k.

Conformément à la loi, il est précisé que toutes les actions en responsabilité civile engagées à l'occasion des prises et des ventes volontaires et judiciaires de meuble aux enchères publiques se prescrivent par cinq ans à compter de l'adjudication ou de la prise. La loi française seule régit les présentes conditions générales d'achat. Toute contestation relative à leur existence, leur validité, leur opposabilité à tout enchérisseur et acquéreur, et à leur exécution sera tranchée par le tribunal compétent du ressort de Cannes (France).

La Société de Vente décline toute responsabilité quant aux dommages que l'objet pourra encourir, et ceci dès l'adjudication prononcée.

Les enchérisseurs ont la possibilité, au cours de l'exposition précédant la vente, de se renseigner sur l'état des lots. Les rapports de conditions sont délivrés à titre indicatif et ne peuvent se substituer à un examen personnel des lots par les enchérisseurs.

Les cadres et encadrement avec vitre ne sont que des accessoires aux lots vendus. Aucune réclamation ne pourra être faite relativement à leurs états. Les livres sont vendus en l'état, non collationnés, sauf mention contraire. Une exposition préalable permettant aux acquéreurs de se rendre compte de l'état des livres mis en vente, il ne sera admis aucune réclamation une fois l'adjudication prononcée. Les livres et les œuvres sur papier d'une manière générale peuvent comporter des rousseries.

« Prescription : Aux termes de l'article L.321-17 du Code de commerce, les actions en responsabilité civile engagées à l'occasion des prises et des ventes volontaires et judiciaires de meubles aux enchères publiques se prescrivent par cinq ans à compter de l'adjudication ou de la prise. »

* Les lots marqués d'un astérisque peuvent être vendus à titre exceptionnel et conformément aux articles L321-5 et L321-32 du code de commerce par des salariés, dirigeants ou associés de l'étude ainsi que par l'expert de la vente.

** Toutes formalités et transports demeurent à la charge exclusive de l'acquéreur et sous sa responsabilité.

Les lots non vendus doivent être retirés dans les meilleurs délais par le vendeur, au plus tard dans un délai de deux mois à compter de la dernière tentative infructueuse de vente. Passé ce délai, des frais de magasinage et d'assurance seront décomptés et Cannes Enchères ne pourra être tenue d'aucune garantie, notamment en cas de perte, casse ou vol, à l'égard du vendeur concernant ce dépôt.

« Nous vous rappelons que vous êtes responsables de toutes vos enchères placées depuis de la plateforme. Une erreur de lot ou de frappe, un animal familier qui marche sur votre clavier, un de vos enfants ou un tiers qui enchère depuis votre compte etc... ne sont pas des causes d'annulation de vos achats. À partir du moment où l'adjudication est prononcée en votre faveur, vous devenez légalement propriétaire du lot. Il n'existe pas de droit de rétractation pour les ventes aux enchères, même celles retransmises en ligne (article L221-28 Code de la consommation). »

Les conditions de vente peuvent varier. Merci de bien vouloir consulter les conditions générales d'achat et de transport qui s'appliquent à la vente qui vous intéresse disponibles sur www.cannes-encheres.com et/ou sur les catalogues de vente.

INCIDENTS DE PAIEMENT - FICHIER DES RESTRICTIONS D'ACCÈS DES VENTES AUX ENCHERES (TEMIS)

“Tout bordereau d'adjudication demeuré impayé après de CANNES ENCHERES / SCP AYAMRD DEBUSSY ou ayant fait l'objet d'un retard de paiement est susceptible d'inscription au Fichier des restrictions d'accès aux ventes aux enchères (“Fichier TEMIS”) mis en œuvre par la société Commissaires-Priseurs Multimédia (CPM), société anonyme à directeur, ayant son siège social sis à (75009) Paris, 37 rue de Châteaudun, immatriculée au registre du commerce et des sociétés de Paris sous le numéro 437 868 425.

Le Fichier TEMIS peut être consulté par tous les structures de vente aux enchères opérant en France abonnées à ce service. La liste des abonnés au Service TEMIS est consultable sur le site www.interencheres.com, menu “Acheter aux enchères”, rubrique “Les commissaires-priseurs”.

L'inscription au Fichier TEMIS pourra avoir pour conséquence de limiter la capacité d'enchérir de l'enchérisseur auprès des Professionnels Abonnés au service TEMIS. Elle entraîne par ailleurs la suspension temporaire de l'accès au service “Live” de la plateforme www.interencheres.com gérée par CPM, conformément aux conditions générales d'utilisation de cette plateforme.

Dans le cas où un enchérisseur est inscrit au Fichier TEMIS, CANNES ENCHERES / SCP AYAMRD DEBUSSY pourra conditionner l'accès aux ventes aux enchères qu'elle organise à l'utilisation de moyens de paiement ou garanties spécifiques ou refuser temporairement la participation de l'Enchérisseur aux ventes aux enchères pour lesquelles ces garanties ne peuvent être mises en œuvre.

Les enchérisseurs souhaitant savoir s'ils font l'objet d'une inscription au Fichier TEMIS, contester leur inscription ou exercer les droits d'accès, de rectification, d'effacement, de limitation, d'opposition dont ils disposent en application de la législation applicable en matière de protection des données personnelles, peuvent adresser leurs demandes par écrit en justifiant de leur identité par la production d'une copie d'une pièce d'identité :

- Pour les inscriptions réalisées par CANNES ENCHERES / SCP AYAMRD DEBUSSY : par écrit auprès de CANNES ENCHERES / SCP AYAMRD DEBUSSY, 20 rue Jean Jaures, 06400 Cannes
- Pour les inscriptions réalisées par d'autres Professionnels Abonnés : par écrit auprès de Commissaires-Priseurs Multimédia 37 rue de Châteaudun, 75009 Paris ou par e-mail contact@temis.auction.

L'Enchérisseur dispose également du droit de saisir la Commission nationale de l'informatique et des libertés (CNIL) [3 Place de Fontenoy - TSA 80715 - 75334 PARIS CEDEX 07, www.cnil.fr] d'une réclamation concernant son inscription au Fichier TEMIS.

Pour en savoir plus sur le Fichier TEMIS, l'enchérisseur est invité à consulter nos conditions générales de ventes.

Les notifications importantes relatives aux suites de l'adjudication seront adressées à l'adresse e-mail et/ou à l'adresse postale déclarée par l'enchérisseur auprès de la structure lors de l'adjudication. L'enchérisseur doit informer CANNES ENCHERES / SCP AYAMRD DEBUSSY de tout changement concernant ses coordonnées de contact.”

ENCHÈRES EN DIRECT ET ORDRE D'ACHAT SECRET VIA LES SERVICES LIVE ET ONLINE DU SITE INTERENCHERES.COM

Enchère directe. Si vous souhaitez enchérir en ligne (LIVE ou ONLINE ; en direct ou par dépôt d'ordre d'achat secret) pendant la vente, veuillez-vous inscrire sur www.interencheres.com et effectuer une empreinte carte bancaire (vos coordonnées bancaires ne nous sont pas communiquées en clair). Vous acceptez de ce fait que www.interencheres.com communique à Cannes Encheres et SCP Aymard/Debussy tous les renseignements relatifs à votre inscription ainsi que votre empreinte carte bancaire. Cannes Encheres et SCP Aymard/Debussy se réservent le droit de demander, le cas échéant, un complément d'information avant votre inscription définitive pour enchérir en ligne.

Toute enchère en ligne sera considérée comme un engagement irrévocable d'achat

ORDRE D'ACHAT SECRET.

Cannes Encheres et SCP Aymard/Debussy n'ont pas connaissance du montant maximum de vos ordres secrets déposés via www.interencheres.com. Vos enchères sont formées automatiquement et

progressivement dans la limite que vous avez fixée.

L'exécution de l'ordre s'adapte au feu des enchères en fonction des enchères en cours. Le pas d'enchère est défini par les intervalles suivants : jusqu'à 19€ : 5€ ; de 20€ à 199€ : 10€ ; de 200€ à 499€ : 50€ ; de 500€ à 999€ : 100€ ; de 1 000€ à 4 999€ : 200€ ; de 5 000€ à 9 999€ : 500€ ; de 10 000€ à 19 999€ : 1 000€ ; de 20 000€ à 49 999€ : 2 000€ ; de 50 000€ à 99 999€ : 5 000€ ; 100 000€ et plus : 10 000€.

PAIEMENT.

Dans le cadre des ventes LIVE, si vous êtes adjudicataire en ligne via une enchère portée en direct ou par le biais d'un ordre d'achat secret, vous autorisez Cannes Encheres et SCP Aymard/Debussy, si elles le souhaitent, à utiliser votre empreinte carte bancaire pour procéder au paiement, partiel ou total, de vos acquisitions y compris des frais habituels à la charge de l'acheteur pour un montant pouvant aller jusqu'à 1 200 euros. Au-delà de ce montant, vous recevrez un lien de paiement 3DS par e-mail. Dans le cadre du service ONLINE, vous recevrez un lien de paiement 3DS par e-mail pour régler ou solder votre bordereau dans la limite de 10 000 euros.

Les frais sont majorés :

Pour les lots volontaires, catégorie meubles et objets d'art et matériel professionnel, majoration de 3% HT du prix d'adjudication (soit +3,60% TTC).

- Pour les véhicules volontaires, majoration de 35 EUR HT par véhicule (soit +42 EUR TTC par véhicule).
- Pour les ventes judiciaires, pas de majoration des frais habituels.
- Pour les ventes caritatives, pas de majoration des frais habituels

Cannes Encheres et SCP Aymard/Debussy ne peuvent garantir l'efficacité de ces modes d'enchères et ne peuvent être tenues pour responsables d'un problème de connexion au service, pour quelque raison que ce soit. En cas d'enchère LIVE simultanée ou finale d'un montant égal, il est possible que l'enchère portée en ligne ne soit pas prise en compte si l'enchère en salle était antérieure. En toute hypothèse, c'est le commissaire-priseur qui sera le seul juge de l'enchère gagnante et de l'adjudication sur son procès-verbal.